



Data di pubblicazione: 19/11/2020

Nome allegato: *Elaborato A4_signed.pdf*

CIG: 8513616A2B;

Nome procedura: *Realizzazione degli impianti di rivelazione e segnalazione incendio a protezione degli uffici della Sede provinciale INPS di Bari – lungomare Nazario Sauro, n. 41*

sede
SEDE PROVINCIALE INPS DI BARI
LUNGOMARE N. SAURO N. 41

titolo
Progetto protezione attiva antincendio con realizzazione di nuovo impianto di rivelazione incendio secondo la norma UNI EN 9795 per la protezione degli uffici della Sede Provinciale INPS di Bari.
PIANO SECONDO:
Distribuzione apparecchiature.

A4

Il Responsabile Unico del Procedimento

Dott. Ing. NICOLA BORRACCIA - Ufficio Tecnico INPS

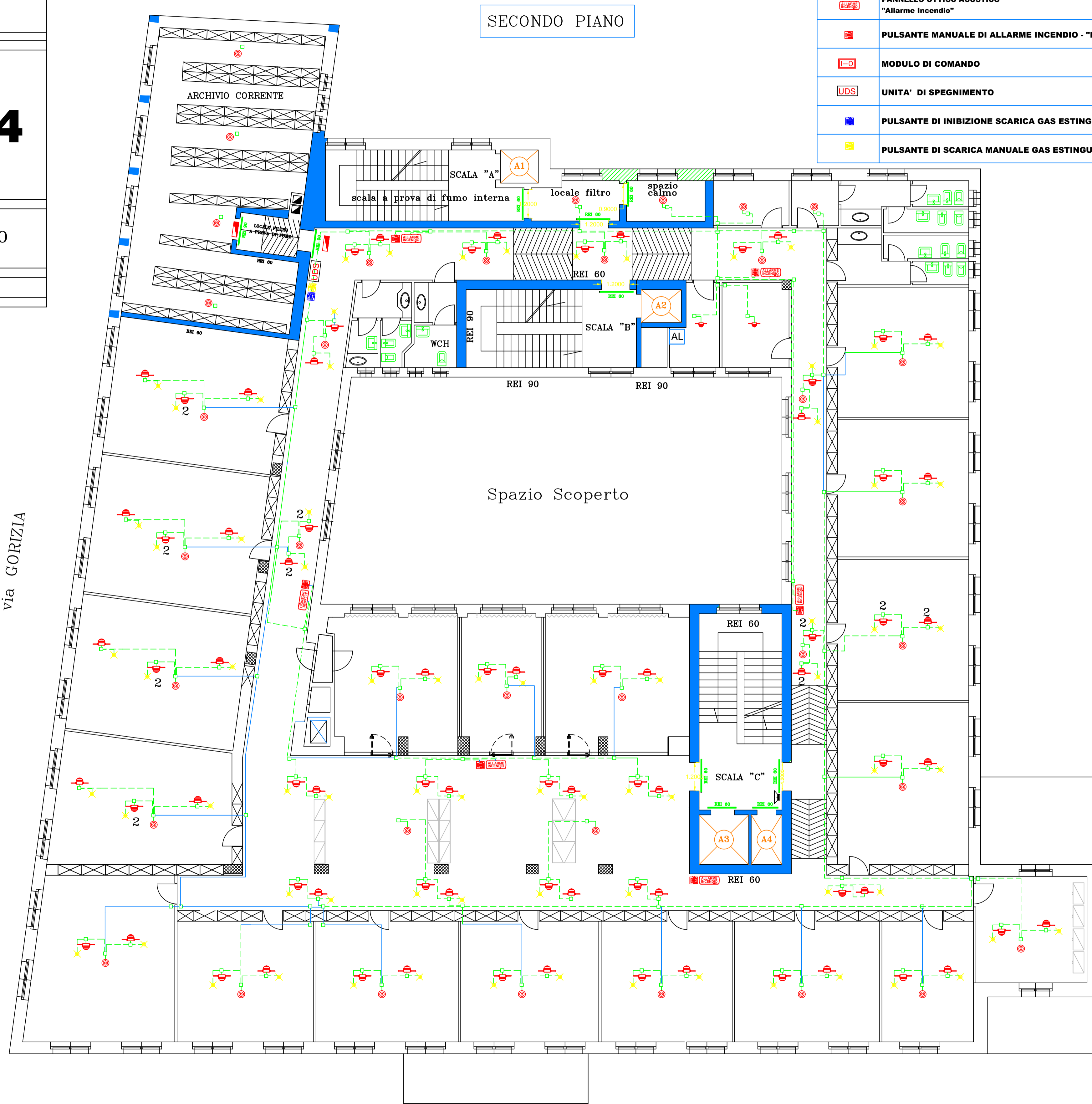
progettista

Per. Ind. Vincenzo Brunone - Ufficio Tecnico INPS

file data
ottobre 2020

scala
1:100

LEGENDA IMPIANTO DI RIVELAZIONE INCENDI	
	ALIMENTATORE SUPPLEMENTARE 24Vcc - 5Ah
	RIVELATORE OTTICO DI FUMO ANALOGICO CON BASE
	RIVELATORE OTTICO DI FUMO ANALOGICO CON BASE IN CONTROSOFFITTO E PAVIMENTO
	RIPETITORE DI ALLARME OTTICO
	PANNELLO OTTICO ACUSTICO "Allarme Incendio"
	PULSANTE MANUALE DI ALLARME INCENDIO - "ROSSO"
	MODULO DI COMANDO
	UNITA' DI SPEGNIMENTO
	PULSANTE DI INIBIZIONE SCARICA GAS ESTINGUENTE
	PULSANTE DI SCARICA MANUALE GAS ESTINGUENTE



via GORIZIA

lungomare NAZARIO SAURO