

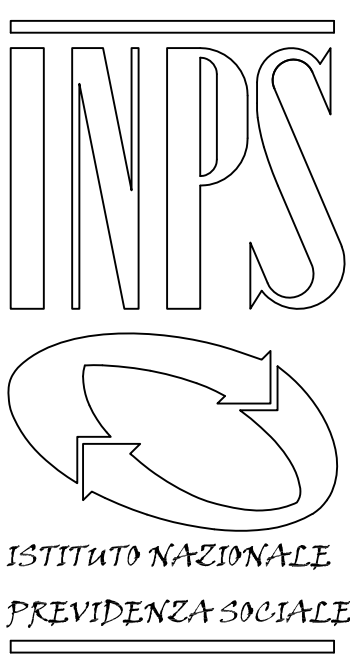


Data di pubblicazione: 30/12/2020

Nome allegato: TAV D01 Piano seminterrato-signed-signed.pdf

CIG: 8550166C2E (unico);

Nome procedura: Procedura negoziata, indetta ai sensi dell'art. 36, comma 2, lettera c-bis), del D.Lgs. n. 50/2016, mediante Richiesta di Offerta (RdO) sul Mercato Elettronico della Pubblica Amministrazione (MEPA), volta all'affidamento di «Stabile INPS di via Diaz n. 23, Enna. Lavori per la sostituzione dell'impianto di climatizzazione a pompa di calore

 <p>ISTITUTO NAZIONALE PREVIDENZA SOCIALE</p>	DIREZIONE REGIONALE DELLA SICILIA Coordinamento tecnico regionale Palermo		
	OGGETTO: Stabile INPS di viale Diaz,23 Enna Lavori di rifacimento degli impianti di climatizzazione, PIANO INTERRATO con indicazione degli ambienti e dati metrici		TAVOLA: D01
	SETTORE:	RAPP: 1: 1.100	DATA: DICEMBRE 2020
	R.U.P. : Arch. Valeria Raimondi		
	PROGETTISTA IMPIANTI: Per. Ind. Michele Giannavola		
	PRODETTISTA EDILE: Geom Domenico Barberi		
DIRETTORE DEI LAVORI: Per. Ind. Michele Giannavola			
CODICE			

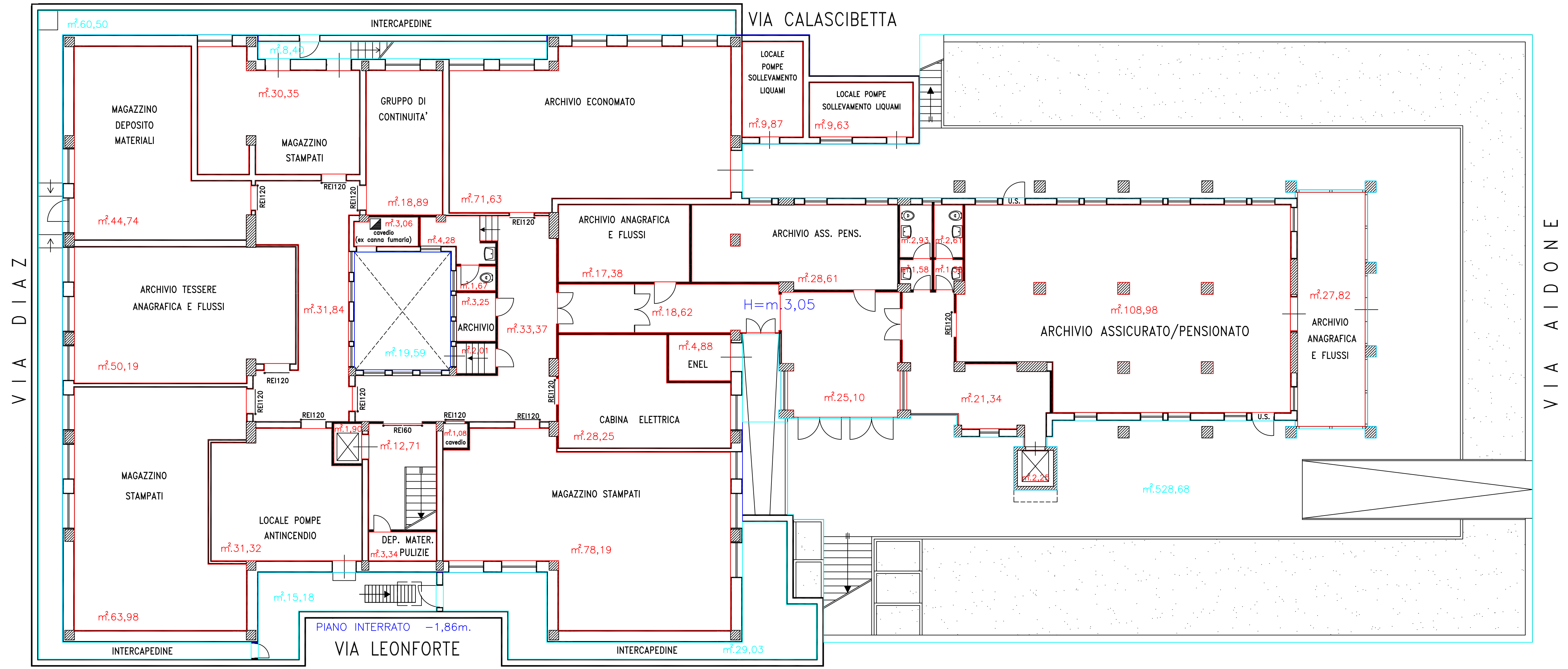
Negli schemi, disegni e calcoli riportati si fa esclusivamente riferimento ad una tipologia di prodotti esclusivamente per effettuare le verifiche di legge.

La ditta aggiudicataria al fine di garantire la libera concorrenza, prima di effettuare la lavorazione potrà scegliere altri prodotti e dovrà comunque presentare propri progetti cantierabili con riferimento ad altre case produttrici, i cui prodotti oltre a garantire la funzionalità dell'intervento dovranno avere caratteristiche tecniche uguali o superiori a quelle del seguente progetto, le proposte dovranno essere approvate dalla direzione dei lavori

SUPERFICIE LORDA m² 920

SUPERFICIE NETTA m² 799

AREE ESTERNE m² 661



m².60,50

INTERCAPEDINE

VIA CALASCIBETTA

MAGAZZINO
DEPOSITO
MATERIALI

m².30,35

GRUPPO DI
CONTINUITA'

ARCHIVIO ECONOMATO

LOCALE
POMPE
SOLLEVAMENTO
LIQUAMI

m².9,87

LOCALE POMPE
SOLLEVAMENTO
LIQUAMI

m².9,63

MAGAZZINO
STAMPATI

m².18,89

m².71,63

m².44,74

m².3,06
cavedio
(ex canna fumaria)

m².4,28

ARCHIVIO ANAGRAFICA
E FLUSSI

ARCHIVIO ASS. PENS.

m².2,93

m².2,61

ARCHIVIO TESSERE
ANAGRAFICA E FLUSSI

m².31,84

m².1,67

m².3,25

ARCHIVIO

m².33,37

m².17,38

m².28,61

m².1,58

m².1,58

H=m.3,05

m².18,62

m².108,98

ARCHIVIO ASSICURATO/PENSIONATO

m².27,82

ARCHIVIO ANAGRAFICA
E FLUSSI

m².50,19

m².19,59

m².2,01

m².4,88

ENEL

m².25,10

m².21,34

m².2,28

m².528,68

MAGAZZINO
STAMPATI

LOCALE POMPE
ANTINCENDIO

m².31,32

DEP. MATER.
PULIZIE

m².3,34

MAGAZZINO STAMPATI

m².78,19

CABINA ELETTRICA

m².28,25

m².63,98

m².15,18

PIANO INTERRATO -1,86m.

VIA LEONFORTE

INTERCAPEDINE

m².29,03

VIA DIAZ

VIA AIDONE