



Data di pubblicazione: 03/01/2022

Nome allegato: *allegato 19_Tavola A2 Foto impianti-signed-signed-signed.pdf*

CIG: 902725025D (unico);

Nome procedura: *Lavori di adeguamento parziale alla normativa di prevenzione incendi nel rispetto del progetto approvato dal comando provinciale dei vigili del fuoco di Siracusa del 12 febbraio 2013 Sede provinciale di Siracusa Corso Gelone n° 90."*

Palermo, lì 01 dicembre 2021 - **Rev. 02**

**LAVORI DI ADEGUAMENTO PARZIALE ALLA NORMATIVA DI
PREVENZIONE INCENDI NEL RISPETTO DEL PROGETTO
APPROVATO DAL COMANDO PROVINCIALE DEI VIGILI DEL
FUOCO DI SIRACUSA DEL 12 FEBBRAIO 2013.
SEDE PROVINCIALE DI SIRACUSA
CORSO GELONE N° 90**

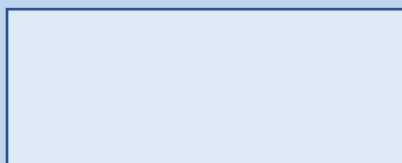
PROGETTISTI: Geom. D. Barberi – Ing. Michele Cannizzaro

DIREZIONE LAVORI: Geom. D. Barberi – Ing. Michele Cannizzaro

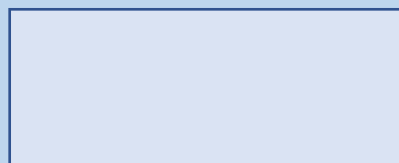
RESPONSABILE UNICO DEL PROCEDIMENTO: Geom. Roberto Schillaci

Allegato n° 19
Tavola A2 Foto Impianti

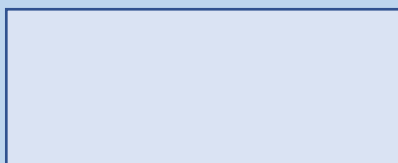
Ing. Michele Cannizzaro



Geom. Domenico Barberi



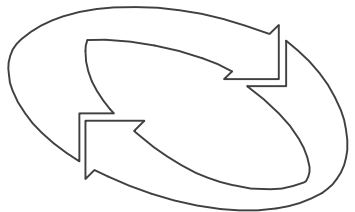
R.U.P.: Geom. Roberto Schillaci



Elaborati progettuali allegati:

- 1) Allegato 1 Relazione tecnica
- 2) Allegato 2 Quadro Economico
- 3) Allegato 3 Elenco prezzi unitari ed analisi dei prezzi
- 4) Allegato 4 Computo metrico estimativo ed Oneri per la sicurezza
- 5) Allegato 5 Quadro incidenza manodopera
- 6) Allegato 6 Cronoprogramma lavori – diagramma di Gantt
- 7) Allegato 7 Capitolato Speciale d'Appalto
- 8) Allegato 8 DVRI Standard
- 9) Allegato 9 Tavola D.E.1 Sostituzione di porte con numerazione delle stesse
- 10) Allegato 10 Tavola D.E.2 Abaco porte REI
- 11) Allegato 11 Tavola D.E.3 Abaco infissi PVC
- 12) Allegato 12 Tavola D.E.4 Interventi di demoliz. e realizzazione piano S1 e Terra
- 13) Allegato 13 Tavola D.E.5 Interventi di demolizione e realizzazione piano 1 e 2
- 14) Allegato 14 Tavola D.E.6 Interventi di demol. e realizzazione piano 3, 4, 5, 6 e 7
- 15) Allegato 15 Tavola D.E.7 Rilievo planimetrie quotate piano S1 e Terra – prospetti e sezioni
- 16) Allegato 16 Tavola D.E.8 Rilievo planimetrie quotate piano 1 e 2
- 17) Allegato 17 Tavola D.E.9 Rilievo planimetrie quotate piano 3, 4, 5, 6, e 7
- 18) Allegato 18 Tavola A1 Foto porte
- 19) Allegato 19 Tavola A2 Foto impianti
- 20) Allegato 20 Tavola A3 Calcolo carico d'incendio
- 21) Allegato 21 Tavola A4 Dimensionamento naspi UNI 10779
- 22) Allegato 22 Tavola D01 particolari costruttivi
- 23) Allegato 23 Tavola D02 Schema quadri esistenti
- 24) Allegato 24 Tavola D03 Schema quadri nuova sistemazione
- 25) Allegato 25 Tavola D04 Piante D04 Piante piani: Int. – Rialz. – 1° - 2° - 7° copert. con indicazione degli interventi impiantistici e di protezione EI
- 26) Allegato 26 Tavola D05 Piante con impianto Water Mist
- 27) Allegato 27 Schema di contratto
- 28) Allegato 28 Piano di manutenzione

INPS



ISTITUTO NAZIONALE
PREVIDENZA SOCIALE

CODICE

DIREZIONE REGIONALE DELLA SICILIA
Coordinamento tecnico regionale Palermo

OGGETTO: Stabile INPS di c.so Gelone, 90 Siracusa
Lavori di adeguamento parziale alla normativa di
prevenzione incendi nel rispetto del progetto
approvato dal Comando provinciale dei Vigili del
Fuoco di Siracusa

TAVOLA:

A2

FOTO IMPIANTI

SETTORE:

PROGETTISTA IMPIANTI: Ing. Michele Cannizzaro

PROGETTISTA EDILE: Geom Domenico Barberi

DATA:
SETTEMBRE
2021

REVISIONE 02
DICEMBRE
2021



Foto 01 - con intervento soluzione C, particolare G



Foto 02 - con intervento soluzione C, particolare G



Foto 03 - con intervento soluzione A, particolare G e
dismissione del tubo in ferro



Foto 04 - con intervento soluzioni A e C, particolare G



Foto 05 - con intervento soluzione D e C, particolare G



Foto 06 - con intervento soluzione D e B, particolare G



Foto 07 - con intervento soluzione D e B, particolare G



Foto 08 - con intervento soluzione D – C e B, particolare G + dismissione tubo in ferro orizzontale

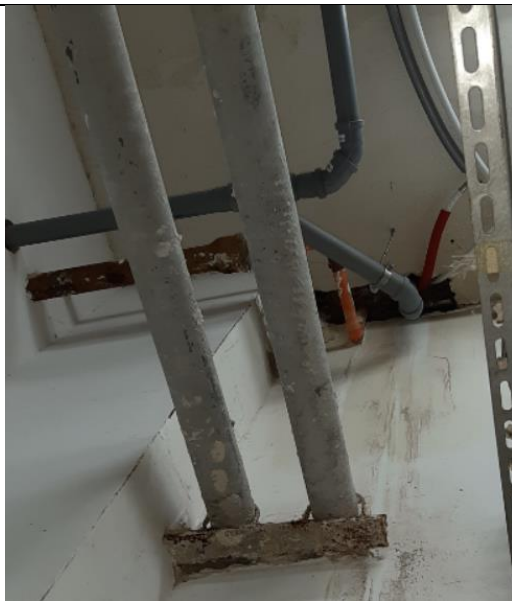


Foto 09 - con intervento soluzione D – A – C e B, particolare G + dismissione tubo in ferro orizzontale



Foto 10 - con intervento soluzione D – A – C e B, particolare G



Foto 11 - con intervento soluzione D – A – C e B, particolare G + dismissione tubo in ferro orizzontale



Foto 12 - con intervento soluzione D , particolare G



Foto 13 - con intervento soluzione D e A, particolare G

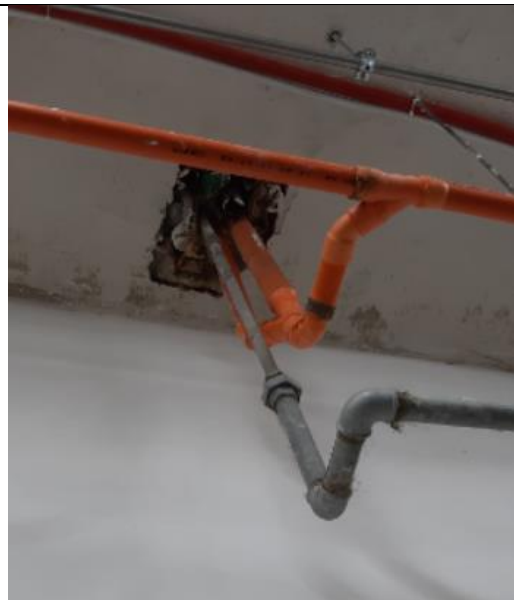


Foto 14 - con intervento soluzione D - A - B e C, particolare G



Foto 15 - con intervento soluzione D, particolare G



Foto 16 - con intervento soluzione D - B e C, particolare G



Foto 17 - con intervento soluzione D e C, particolare G + rimozione tubi in ferro



Foto 18 - con intervento soluzione D - A e C, particolare G + rimozione tubo coibentato



Foto 19 - con intervento soluzione D -B e C, particolare G + rimozione tubo in ferro



Foto 20 - con intervento soluzione D, particolare G + rimozione tubo in ferro



Foto 21 - con intervento soluzione D - B e C, particolare G + sistemazione tubo distribuzione acqua



Foto 22 - con intervento soluzione B e C, particolare G



Foto 23 - con intervento soluzione D - A - B e C, particolare G

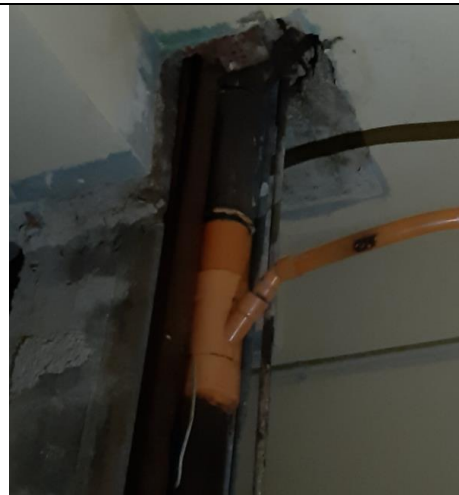


Foto 24 - con intervento soluzione D - A e C, particolare G + rimozione tubo in ferro



Foto 25 - con intervento soluzione A, particolare G



Foto 26 - con punto consegna, misuratore di energia e quadro elettrico Q02 alimentazione quadro gruppi di pressurizzazione antincendio da dismettere, nelle lavorazioni è prevista la richiesta alla società fornitrice di energia per la messa a norma del punto di consegna (morsettiera con bulloni di manovra isolati)



Foto 27 - con quadro contatore Q01 – da dismettere



Foto 28 - Quadro commutazione Q20 da dismettere e centralino Q21



Foto 29 - Quadro UPS Q18 che rimane, centralino Q22 da dismettere



Foto 30 - Quadro di distribuzione generale Q05 da dismettere



Foto 31 - Quadro Q04, arrivo linea dal quadro Q01 da dismettere



Foto 32 - Q06 lato SX, da dismettere



Foto 33 - Q06 lato DX, da dismettere



Foto 35- con risalita cavi verso i quadri di piano e controsoffitto presente al piano interrato da dismettere, siccome la parete senza intonaco confina con l'archivio b, la stessa sarà soggetta ad interventi di adeguamento che ne consenta la giusta compartimentazione dai locali confinanti



Foto 34 - Vista d'insieme del locale quadri elettrici di distribuzione, partendo da SX verso DX abbiamo il quadro Q05, il quadro Q06 e il quadro Q04, nella foto è visibile anche la canalizzazione e i cavi che dovranno essere smontati e dismessi. Al termine dei lavori di dismissione il locale dovrà essere lasciato sgombro da qualsiasi materiale e nello stesso si dovrà provvedere a rifare il pavimento ed a risanare l'intonaco ammalorato.