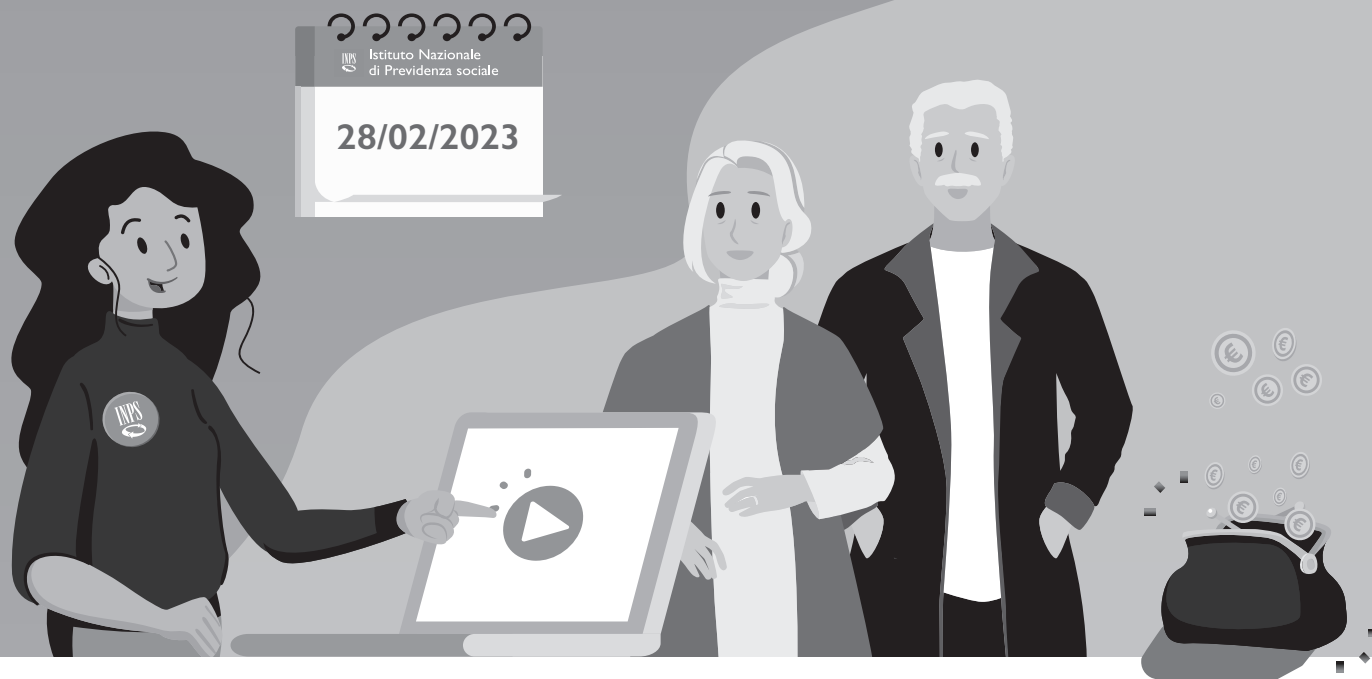




INPS ha a cuore i tuoi diritti e per aiutarti ti ha messo a disposizione una **videoguida** che illustra quali redditi devi comunicare entro il **28/02/2023** per evitare la sospensione e revoca delle prestazioni collegate al reddito che l'Istituto ti ha corrisposto in via provvisoria. La **videoguida**, facilitando l'accesso al servizio web **RED semplificato**, ti mostra anche tutte le ulteriori modalità con le quali puoi comunicare le informazioni reddituali rilevanti e ti invita a scoprire se hai diritto ad altre prestazioni tramite il Consulente digitale delle pensioni o grazie alla consulenza gratuita del tuo Patronato di fiducia. Puoi inviare le informazioni reddituali anche tramite CAF, Libero professionista abilitato all'assistenza fiscale, Contact center INPS o con domanda di ricostituzione tramite Patronato.

Ricordati di inviare la tua Dichiarazione Reddittuale 2020 entro e non oltre il




Per sapere come fare accedi alla tua **video guida personalizzata e interattiva con SPID, CIE o CNS** tramite:

 **SMS di notifica > www.inps.it > MyINPS (autenticazione) > avviso DICHIARAZIONE RED con link al video**

 **App IO e INPSmobile > Notifica Sollecito Dichiarazione Redditi 2020 > VAI AL VIDEO**

oppure inquadra con la fotocamera dello smartphone

 **il QRCode presente nella lettera di sollecito Dichiarazione reddituale. Clicca sul link che ti appare per scaricare e visualizzare il video (per accedere ai servizi online a te dedicati, puoi cliccare sui pulsanti interattivi nell'ultima scena del video e inserire le tue credenziali)**

Bacheca | I miei preferiti | I miei interessi | Gestione consensi | PIN telefonico | Esci

▣ / Prestazioni e Servizi / Gestione contatti personali

Gestione contatti personali

L'INPS ti invita a fornire solo i tuoi recapiti strettamente personali poiché verranno utilizzati per recapiti di lavoro o condivisi poiché altre persone potrebbero venire a conoscenza delle tue informazioni.

Contatti personali

Indirizzo Email Personale

Cellulare

Teniamoci in contatto

Aggiorna i tuoi contatti nella sezione **Gestione consensi**. Riceverai un SMS che ti segnala, nella tua area MyINPS, l'avviso con il link per aprire la tua **videoguida personalizzata** con l'immagine della funzionaria INPS che ti spiega come compilare e inviare la Dichiarazione reddituale tramite il servizio dedicato e ti mostra come verificare se hai diritto ad altre prestazioni.