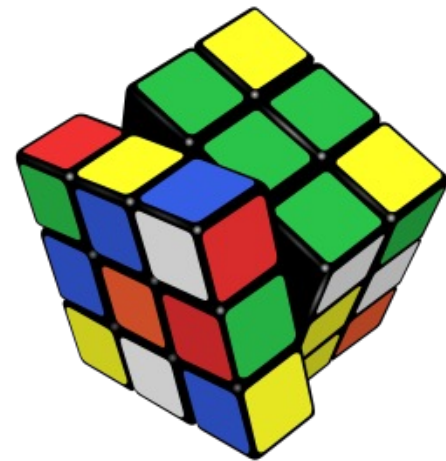


# Assegno Unico e Universale

Il punto un anno dopo

Roma, 20 Aprile 2023

# L'Assegno Unico – Una misura importante



5,6 milioni  
cedolini mensili

9,3 MILIONI  
istruttorie mensili

Circa 30  
controlli automatici

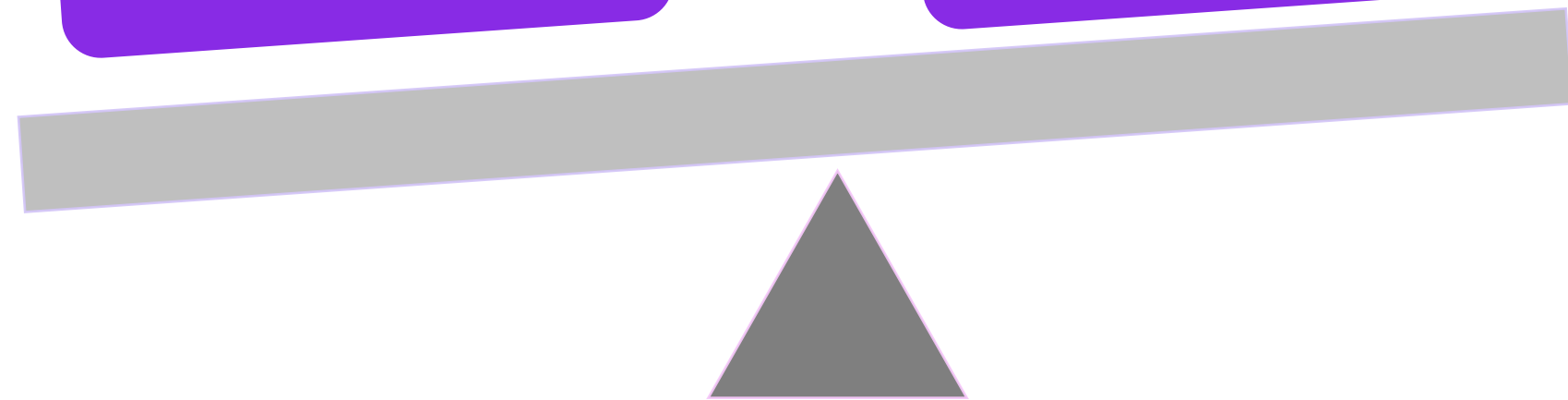


D  
o  
m  
a  
n  
d  
e



90.000  
in evidenza alla sede

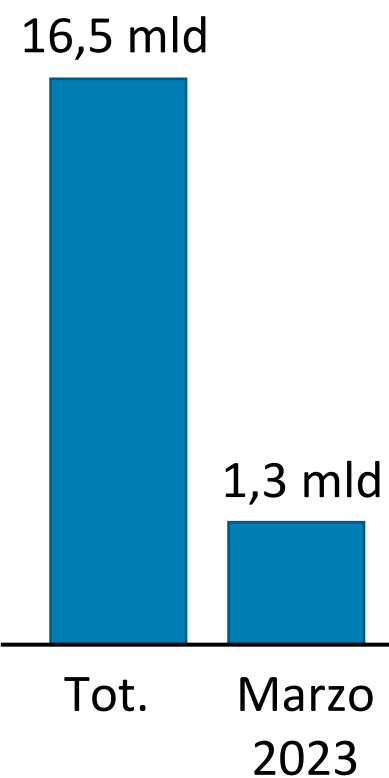
140.000  
in evidenza al cittadino



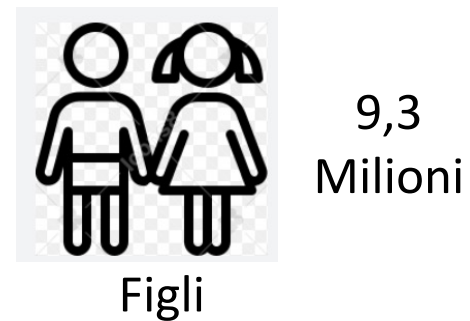
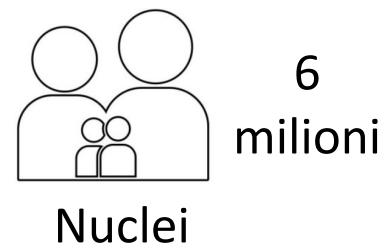
# L'Assegno Unico una misura inclusiva

Al 31.3.2023

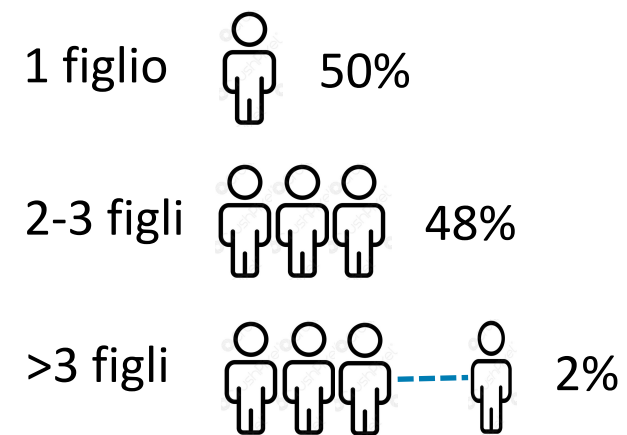
## Pagamenti



## Beneficiari



### Numerosità figli



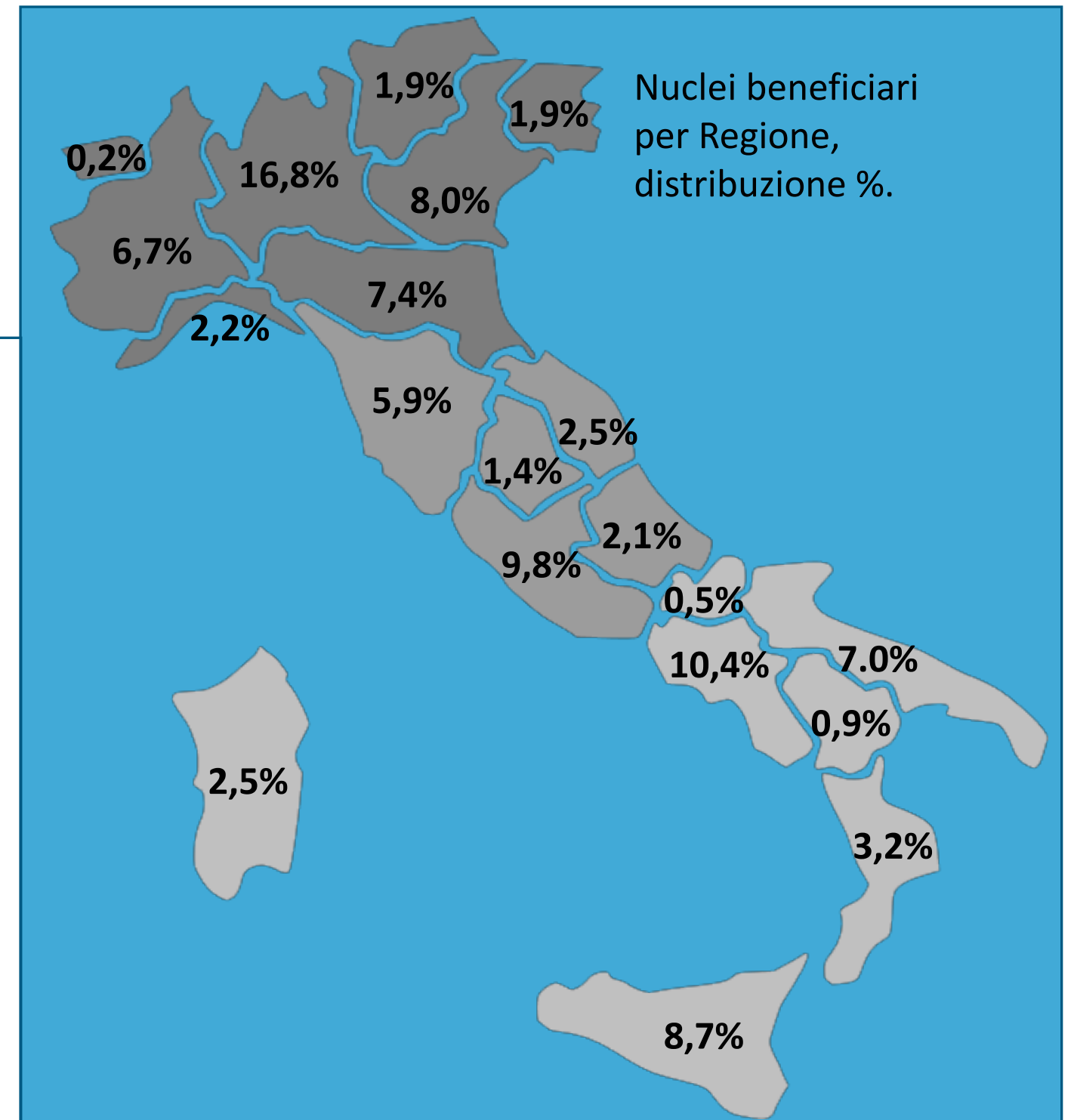
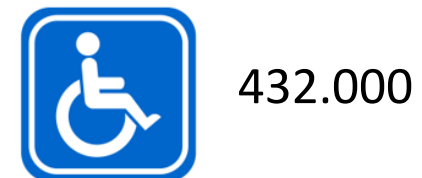
## Domande con

**ISEE** 69%

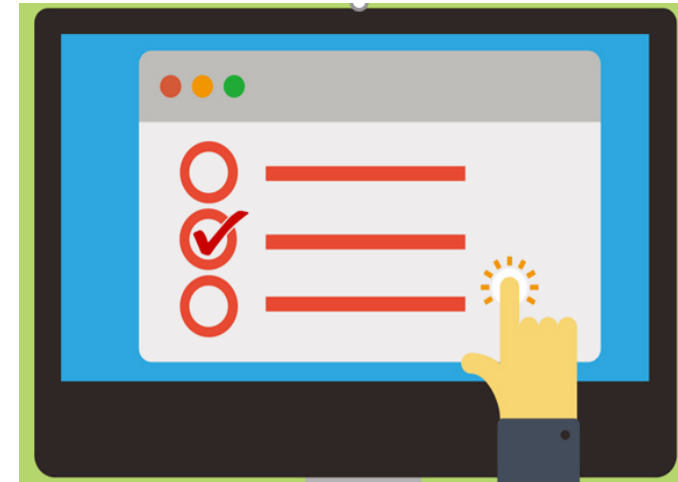
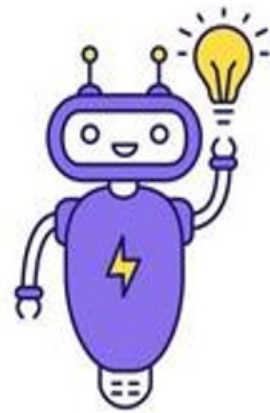
## Domande di maggiorenni



## Figli disabili



# L'innovazione continua in INPS

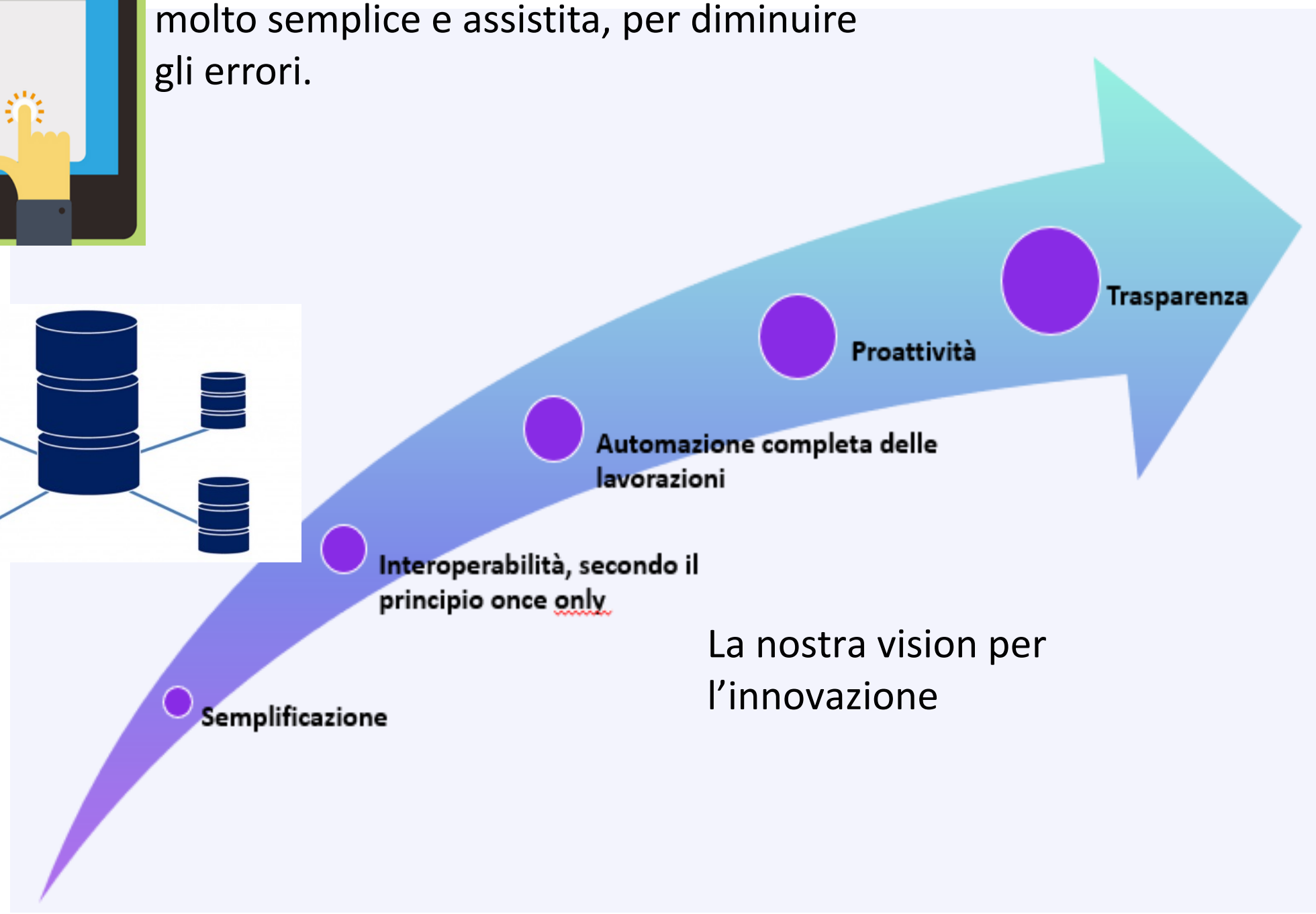


La compilazione della domanda on line è molto semplice e assistita, per diminuire gli errori.

I dati necessari sono letti in interoperabilità con le banche dati INPS o degli altri Enti collegati.



L'istruttoria è automatizzata al 100%: meno errori, più veloce.



# La proattività



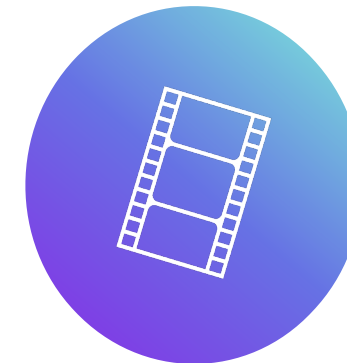
**COMUNICAZIONI TEMPESTIVE VERSO L'UTENZA**  
*Via SMS, e-mail*



**PORTALI DEDICATI**  
*MyINPS e App IO*



**SUPPORTO**  
*Help in linea, FAQ, e video ad hoc*



**RINNOVI AUTOMATICI**



*Operatori INPS*

*Patronati*

**CONTINUITÀ DEI PAGAMENTI**  
*Subentro in caso di decesso*



*Cittadino*

*Nel 2023 chi ha già una domanda accolta di AUU entro il 28 febbraio non deve ripresentarla per l'anno 2023-24.*

**LA FAMIGLIA AL CENTRO DELLA NOSTRA AZIONE**



# Il simulatore

Per utilizzare il simulatore non è necessario autenticarsi ai servizi INPS, è ad accesso libero.

## Simulazione importo assegno mensile



### Calcolo dell'importo per la rata mensile dell'assegno unico 2023

La simulazione disponibile in questa pagina ha valore puramente indicativo e si basa sui dati inseriti dall'utente, senza un confronto con quanto risulta nelle banche dati dell'Istituto. Per presentare la domanda di Assegno Unico accedere alla apposita procedura disponibile sul sito web dell'Istituto, utilizzando le proprie credenziali (SPID, CNS, CIE). La domanda potrà essere presentata anche tramite patronati e contact center.

#### Il calcolo in pochi passi

3. QUANTI FIGLI SONO A CARICO, COMPRESI ANCHE QUELLI CHE NON HANNO DIRITTO ALL'AU?

4. QUANTI DI QUESTI SONO MINORENNI?

4.1. QUANTI DEI FIGLI FINO AD 1 ANNO SONO DISABILI?

4.2. QUANTI DEI FIGLI TRA 1 E 3 ANNI SONO DISABILI?

4.3. QUANTI DEI FIGLI MINORENNI OLTRE I 3 ANNI SONO DISABILI?

5. QUANTI FIGLI TRA 18 E 21 ANNI HANNO DIRITTO ALL'AU?

#### 3. QUANTI FIGLI SONO A CARICO, COMPRESI ANCHE QUELLI CHE NON HANNO DIRITTO ALL'AU?

##### INFORMAZIONI

Sono considerati a carico, tutti i figli minorenni e quelli maggiorenni conviventi a carico ai fini IRPEF. Affinché il figlio maggiorenne non convivente si consideri facente parte del nucleo familiare, deve soddisfare tutti i seguenti requisiti:

- età inferiore a 26 anni
- risultare fiscalmente a carico dei genitori
- non essere sposato
- non avere figli

Numero di figli

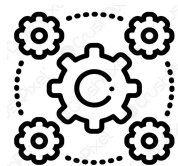
# La valorizzazione della esperienza maturata



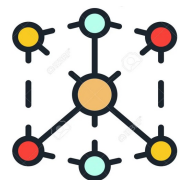
Gestione di una grande mole di dati



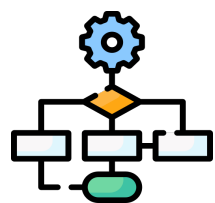
Tecnologie a microservizi



Interoperabilità banche dati (anche non INPS)



Proattività multicanale, cooperazione centro-territorio nelle istruttorie complesse



Gestione di milioni di istruttorie in parallelo



**GRAZIE**

