

Assegno unico e universale: un'analisi di microsimulazione

E. Dicarlo, P. Recchia, A. Tomasi

Banca d'Italia

20 Aprile 2023

Introdotta a marzo 2022 (Decreto legislativo n. 230/2021)

- Tutti i nuclei familiari residenti in Italia e con figli a carico fino a 21 anni
- Importo variabile in base all'età del figlio
- Ha sostituito:
 - Assegni al nucleo familiare (ANF) per figli a carico
 - Detrazioni Irpef per figli a carico
 - Bonus mamma domani (premio alla nascita), assegno di natalità (bonus bebé), assegno per famiglie con almeno tre figli minori

Progressivo rispetto all'**ISEE** (indicatore sintetico di reddito e patrimonio)

- BIMic
- Distribuzione risorse, diseguaglianza e povertà
- Partecipazione al mercato del lavoro

Modello di microsimulazione del sistema fiscale e di welfare italiano (Curci et al. 2017)

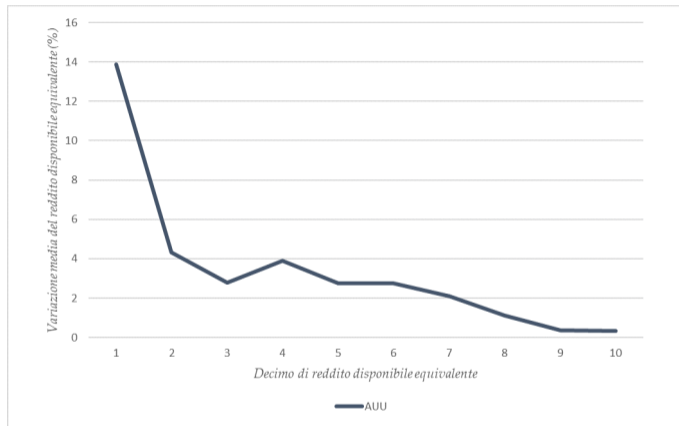
- Statico e non comportamentale
- Indagine sui bilanci delle famiglie italiane Banca d'Italia (SHIW)
 - Campione rappresentativo di oltre 7 mila nuclei familiari
 - Redditi netti individuali e familiari della popolazione
 - Caratteristiche socio-demografiche
 - Condizione lavorativa
 - Reddito e ricchezza
- Redditi lordi

Simula variazioni del reddito disponibile sotto possibili disegni alternativi del sistema di trasferimenti e prelievi

- Integrato con Indagine sulle spese delle famiglie (ISTAT)
 - Effetti delle politiche sulla povertà assoluta
 - Tassazione sui consumi (IVA) e ad esempio gli
 - Effetti dell'inflazione sul potere d'acquisto.

Questo lavoro: dati della SHIW del 2016 e 2020.

AUU: Variazione reddito disponibile, disuguaglianza e povertà



- Media: **+0,7 per cento** (+13,9 nel primo decimo, quasi nullo negli ultimi due)
- Gini -0.5 punti percentuali, povertà assoluta -1.1, povertà assoluta minorile -3

AUU: Variazione reddito disponibile, disuguaglianza e povertà

Decimo di reddito disponibile equivalente familiare	Introduzione dell'AUU			
	distribuzione risorse (%)	incremento medio reddito disponibile (€/anno)	incidenza media sul reddito disponibile (%)	n. figli in media
1	27.9	1,843	13.9	1.8
2	11.0	938	4.3	1.7
3	5.9	719	2.8	2.0
4	12.4	1,190	3.9	1.7
5	10.4	1,066	2.7	1.5
6	10.9	1,284	2.8	1.5
7	10.9	1,051	2.1	1.4
8	4.9	673	1.1	1.6
9	2.5	274	0.4	1.4
10	3.3	391	0.3	1.5
Totale	100.0	1,012	2.3	1.6

- Media: **+0,7 per cento** (+13,9 nel primo decimo, quasi nullo negli ultimi due)
- Gini -0.5 punti percentuali, povertà assoluta -1.1, povertà assoluta minorile -3

Incentivi monetari alla partecipazione al mercato del lavoro

Aliquota effettiva da partecipazione (AEP):

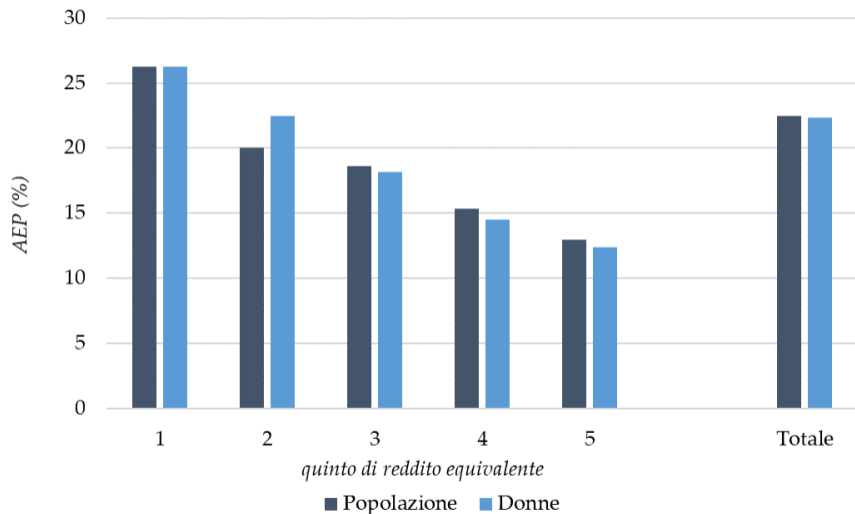
*Quota del maggior reddito familiare
(dovuto al passaggio di un individuo adulto dall'inoccupazione all'occupazione)
che viene meno per l'operare del sistema tax benefit*

Tra i “costi” di diventare occupati:

- Irpef
- Contributi previdenziali
- Eventuale perdita indennità di disoccupazione
- Riduzione/azzeramento trasferimenti parametrati al reddito

$$AEP_i = \frac{tasse_i(\tau_{fam}) + \Delta benefit_{fam,occupato}}{reddito_i}$$

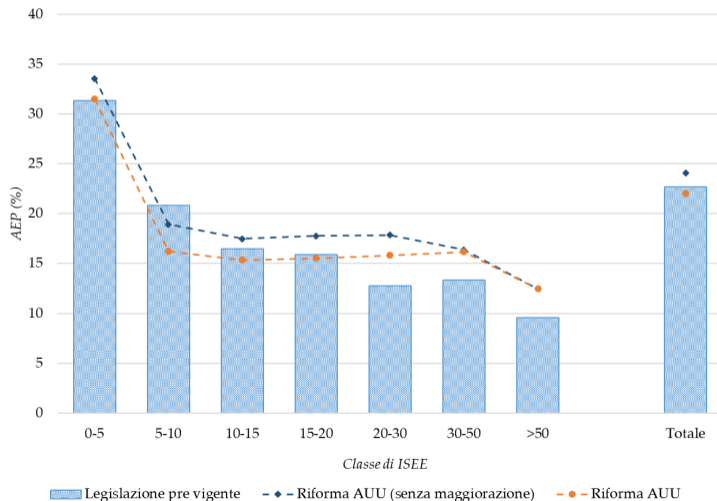
AEP media: 22,5 per cento



Il sistema tax benefit porta via in media il 22,5% dello stipendio iniziale

Maggiorazione per secondo percettore

AEP media -0,6 punti percentuali (rispetto alla legislazione previgente)



Importante novità del sistema di imposte e trasferimenti

- Universale e progressivo
- Riduzione disuguaglianza e povertà
- Maggiorazione secondo percettore riduce disincentivo monetario alla partecipazione