

ISTITUTO NAZIONALE DELLA PREVIDENZA SOCIALE

SEDE CENTRALE IN ROMA

**FONDO PER LA PREVIDENZA
DEGLI ADDETTI ALLE ABOLITE
IMPOSTE DI CONSUMO**

INDICAZIONI DI CARATTERE STATISTICO

(Allegato al Rendiconto dell'anno 2005)

Tavole

- Tav 1 : Elementi caratteristici della Gestione nel quinquennio 2001-2005
- Tav 2 : Serie storica del numero, dell'importo medio e dell'importo complessivo delle pensioni vigenti a fine anno
- Tav 3 : Indici sull'evoluzione del numero delle pensioni vigenti a fine anno
- Tav 4: Indici sull'evoluzione degli importi medi delle pensioni
- Tav 5 : Numero e importo medio delle pensioni liquidate in ciascun anno del periodo 1986-2005
- Tav 6: Pensioni vigenti al 31/12/2005 ripartite per anno di decorrenza e categoria
- Tav 7(a): Pensioni vigenti al 31/12/2005 ripartite per categoria, sesso e classi di età del titolare (valori assoluti)
- Tav 7(b): Pensioni vigenti al 31/12/2005 ripartite per categoria, sesso e classi di età del titolare (valori percentuali)
- Tav 8: Pensioni vigenti al 31/12/2005 ripartite classi di importo della pensione mensile e per categoria
- Tav 9: Importi medi iniziali ed al 31/12/2005 delle pensioni vigenti al 31/12/2005 ripartite per anno di decorrenza e categoria

Grafici

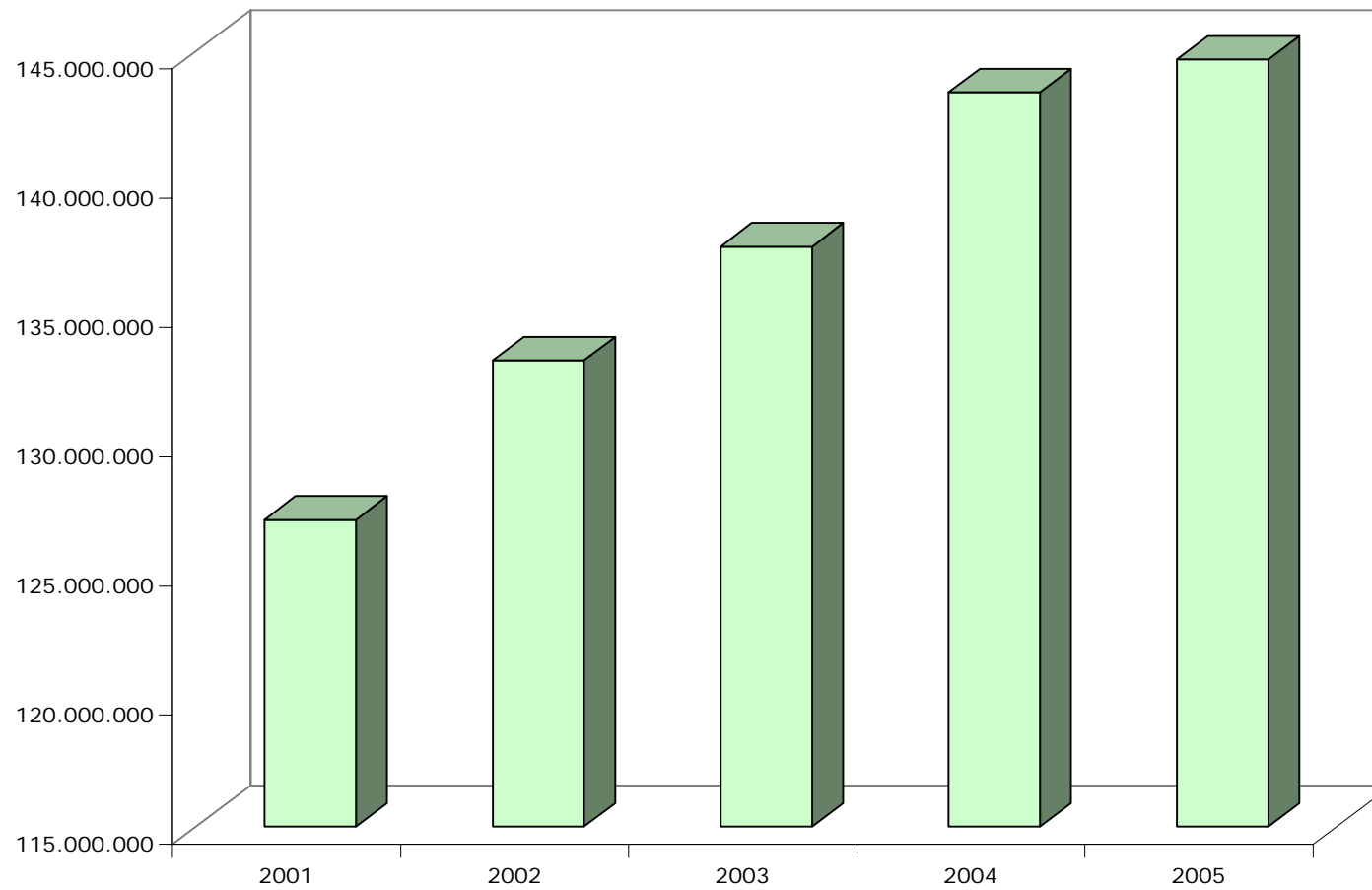
- Graf 1: Deficit di esercizio nell'ultimo quinquennio
- Graf 2: Evoluzione dell'importo medio annuo delle pensioni vigenti nel periodo 1986-2005
- Graf 3: Distribuzione percentuale delle pensioni vigenti al 31/12/2005
- Graf 4: Pensioni vigenti al 31/12/2005 ripartite per categoria e classi di età
- Graf 5: Pensioni vigenti al 31/12/2005 ripartite per classi d'importo della pensione mensile e per categoria

FONDO DAZIERI**Tav. n. 1 - Elementi caratteristici del Fondo nel quinquennio 2001-2005**

DESCRIZIONE	ANNI				
	2001	2002	2003	2004	2005
Aliquota contributiva percentuale a fine anno	* 47,85	* 47,85	* 47,85	* 47,85	* 47,85
Risultato di esercizio (Euro)	-126.875.384	-133.043.038	-137.441.679	-143.414.536	-144.681.445
Patrimonio netto a fine anno					
Numero iscritti a fine anno	1.610	1.190	985	773	1.014
Monti retributivi (Euro)	33.653.364	29.285.785	23.961.208	19.339.618	28.461.566
Retribuzione media annua (Euro)	21.355	22.176	23.393	23.446	27.389
Numero pensioni vigenti a fine anno	10.520	10.342	10.209	10.026	10.074
Pensione media in pagamento a fine anno (Euro)	13.023	13.402	13.882	14.353	14.765
Rapporto iscritti pensionati	0,15	0,12	0,10	0,08	0,10
Rapporto pensione media / retribuzione media (%)	61,0	60,0	59,0	61,0	54,0

* 32,35% per prestazioni pensionistiche e 15,50% per prestazioni in capitale.

FONDO DAZIERI
Graf. 1 - Deficit di esercizio nell'ultimo quinquennio
(Euro)



FONDO DAZIERI**Tav. n. 2 - Serie storica del numero, dell'importo medio e dell'importo complessivo delle pensioni vigenti a fine anno (a)**

Anni	VECCHIAIA		INVALIDITA'		SUPERSTITI		COMPLESSO	
	Numero	Importo medio annuo (Euro)	Numero	Importo medio annuo (Euro)	Numero	Importo medio annuo (Euro)	Numero	Importo medio annuo (Euro)
1986	6.068	7.499	282	5.440	4.440	4.295	10.790	6.127
1987	6.068	8.107	258	6.111	4.526	4.750	10.852	6.659
1988	6.001	8.572	240	6.454	4.593	5.001	10.834	7.011
1989	6.020	9.472	224	7.147	4.684	5.442	10.928	7.697
1990	5.980	10.608	208	7.714	4.740	5.870	10.928	8.498
1991	5.995	11.551	190	8.474	4.755	6.403	10.940	9.260
1992	6.061	12.391	178	9.058	4.792	6.811	11.031	9.913
1993	5.987	12.992	165	9.455	4.774	7.097	10.926	10.363
1994	6.213	13.451	163	9.903	4.771	7.343	11.147	10.785
1995	6.168	13.677	162	10.463	4.753	7.402	11.083	10.939
1996	6.032	14.378	155	11.092	4.705	7.826	10.892	11.501
1997	6.190	14.973	146	11.450	4.665	8.134	11.001	12.026
1998	6.077	15.285	137	11.693	4.609	8.289	10.823	12.261
1999	6.025	15.609	121	11.947	4.535	8.445	10.681	12.526
2000	5.924	15.859	127	12.335	4.494	8.610	10.545	12.727
2001	5.874	16.254	126	12.857	4.520	8.829	10.520	13.023
2002	5.789	16.732	111	13.167	4.442	9.070	10.342	13.402
2003	5.728	17.377	107	13.611	4.374	9.313	10.209	13.882
2004	5.669	17.961	98	14.364	4.259	9.552	10.026	14.353
2005	5.631	18.618	95	15.206	4.348	9.767	10.074	14.765

(a) Il numero e l'importo delle pensioni vigenti a fine anno si riferiscono ai valori di competenza per i quali sono state effettuate le opportune operazioni di integrazione e decontabilizzazione. Gli importi esposti, inoltre, sono espressi in moneta dell'anno di riferimento.

FONDO DAZIERI**Tav. n. 3 - Indici sull'evoluzione del numero delle pensioni vigenti a fine anno.**

Anni	INCREMENTI PERCENTUALI ANNUI				% CATEGORIA SUL TOTALE			
	Vecchiaia	Invalidità	Superstiti	Totale	Vecchiaia	Invalidità	Superstiti	dità per 100 pens. vecchiaia
1987	0,00	-8,51	1,94	0,57	55,92	2,38	41,71	4
1988	-1,10	-6,98	1,48	-0,17	55,39	2,22	42,39	4
1989	0,32	-6,67	1,98	0,87	55,09	2,05	42,86	4
1990	-0,66	-7,14	1,20	0,00	54,72	1,90	43,37	3
1991	0,25	-8,65	0,32	0,11	54,80	1,74	43,46	3
1992	1,10	-6,32	0,78	0,83	54,95	1,61	43,44	3
1993	-1,22	-7,30	-0,38	-0,95	54,80	1,51	43,69	3
1994	3,77	-1,21	-0,06	2,02	55,74	1,46	42,80	3
1995	-0,72	-0,61	-0,38	-0,57	55,65	1,46	42,89	3
1996	-2,20	-4,32	-1,01	-1,72	55,38	1,42	43,20	3
1997	2,62	-5,81	-0,85	1,00	56,27	1,33	42,41	2
1998	-1,83	-6,16	-1,20	-1,62	56,15	1,27	42,59	2
1999	-0,86	-11,68	-1,61	-1,31	56,41	1,13	42,46	2
2000	-1,68	4,96	-0,90	-1,27	56,18	1,20	42,62	2
2001	-0,84	-0,79	0,58	-0,24	55,84	1,20	42,97	2
2002	-1,45	-11,90	-1,73	-1,69	55,98	1,07	42,95	2
2003	-1,05	-3,60	-1,53	-1,29	56,11	1,05	42,84	2
2004	-1,03	-8,41	-2,63	-1,79	56,54	0,98	42,48	2
2005	-0,67	-3,06	2,09	0,48	55,90	0,94	43,16	2

FONDO DAZIERI**Tav. n. 4 - Indici sull'evoluzione degli importi medi delle pensioni.**

Anni	INCREMENTI PERCENTUALI ANNUI			
	Vecchiaia	Invalità	Superstiti	Totale
1987	8,11	12,34	10,59	8,69
1988	5,73	5,61	5,29	5,28
1989	10,50	10,75	8,83	9,78
1990	12,00	7,92	7,86	10,41
1991	8,88	9,86	9,08	8,97
1992	7,28	6,89	6,36	7,05
1993	4,85	4,38	4,20	4,53
1994	3,53	4,74	3,47	4,07
1995	1,68	5,66	0,81	1,43
1996	5,12	6,00	5,72	5,13
1997	4,14	3,23	3,94	4,57
1998	2,09	2,12	1,91	1,95
1999	2,12	2,17	1,88	2,17
2000	1,60	3,25	1,95	1,60
2001	2,49	4,23	2,54	2,33
2002	2,94	2,41	2,73	2,91
2003	3,85	3,37	2,68	3,58
2004	3,36	5,53	2,57	3,39
2005	3,66	5,86	2,25	2,87

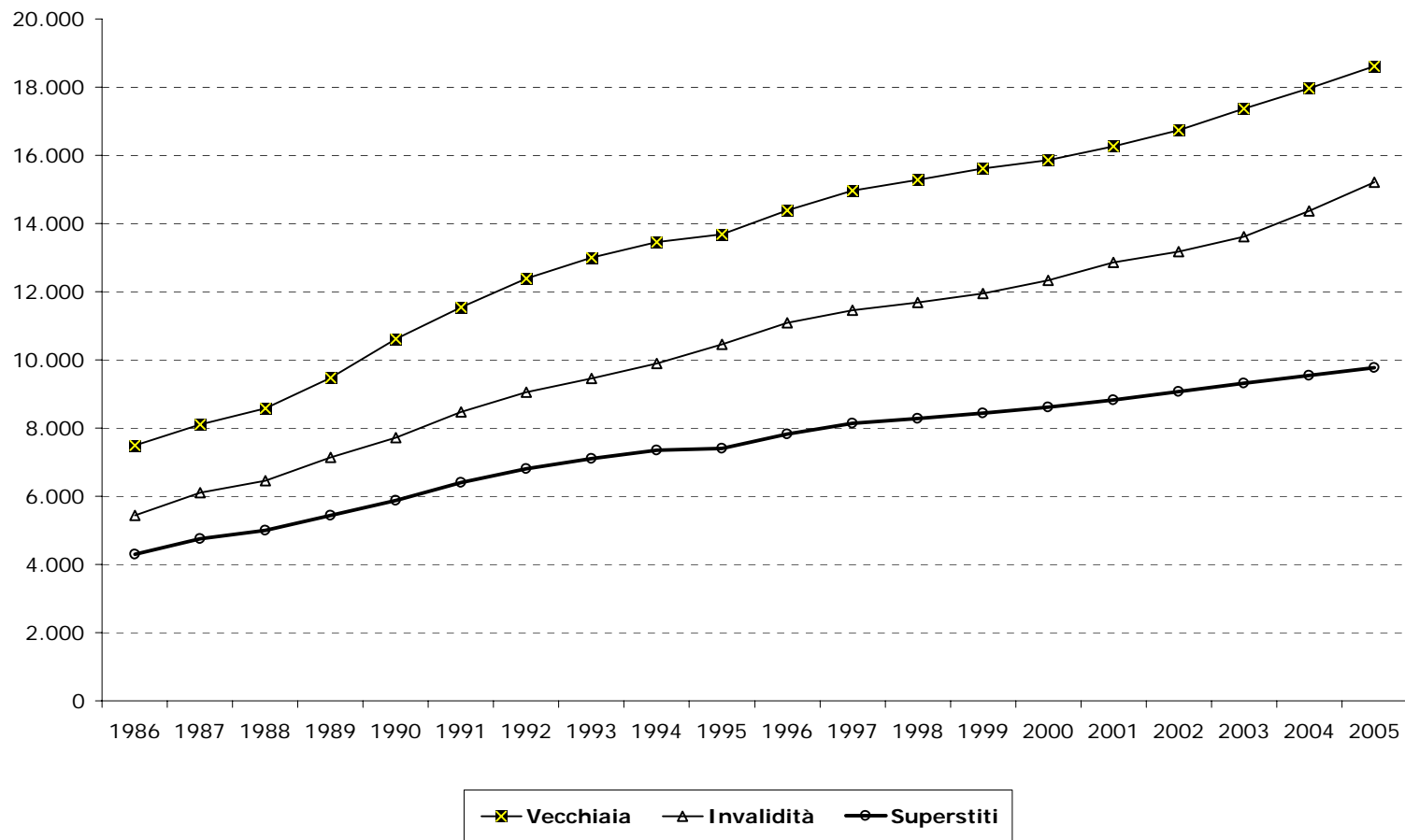
FONDO DAZIERI**Tav. n. 5 - Numero e importo medio delle pensioni liquidate in ciascun anno del periodo 1986-2005 (a)**

Anni	VECCHIAIA		INVALIDITA'		SUPERSTITI		COMPLESSO	
	Numero	Importo medio annuo (Euro)	Numero	Importo medio annuo (Euro)	Numero	Importo medio annuo (Euro)	Numero	Importo medio annuo (Euro)
1986	232	7.276	2	4.972	254	3.525	488	5.314
1987	233	7.648	1	6.759	218	3.855	452	5.817
1988	180	8.269	-	-	198	4.324	378	6.203
1989	256	8.864	1	7.535	236	4.484	493	6.765
1990	213	10.225	-	-	222	4.945	435	7.530
1991	252	12.563	-	-	200	5.527	452	9.450
1992	305	13.125	1	5.324	209	6.126	515	10.270
1993	176	14.208	-	-	198	6.204	374	9.971
1994	429	12.870	5	11.783	226	6.560	660	10.701
1995	281	14.146	7	12.847	194	6.593	482	11.087
1996	143	14.757	9	13.608	204	8.286	356	11.020
1997	380	14.771	9	12.298	206	8.869	595	12.690
1998	123	15.797	5	13.506	188	8.875	316	11.643
1999	140	16.512	4	13.950	148	8.924	292	12.630
2000	140	16.249	8	13.653	179	9.315	327	12.390
2001	142	16.481	7	15.052	173	9.444	322	12.669
2002	151	16.599	3	14.474	196	9.479	350	12.594
2003	197	19.952	5	15.532	156	9.781	358	15.458
2004	202	19.744	3	20.251	165	9.728	370	15.281
2005	157	21.092	5	20.175	202	10.138	364	15.001

(a) Le pensioni liquidate si riferiscono alle contabilizzazioni dei vari anni.

FONDO DAZIERI

Graf. 2 - Evoluzione dell'importo medio annuo delle pensioni vigenti nel periodo 1986-2005



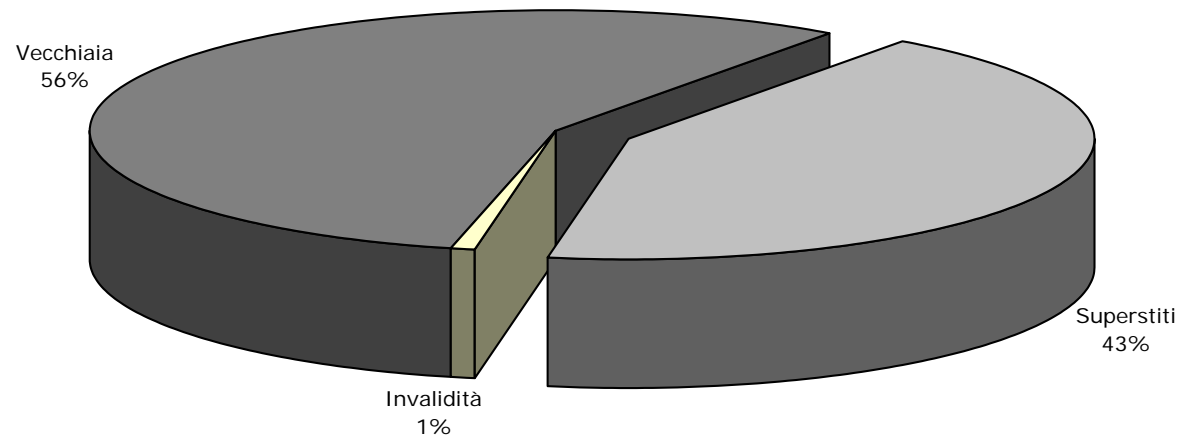
FONDO DAZIERI

Tav. 6 - Pensioni vigenti al 31/12/2005 ripartite per anno di decorrenza e categoria

Anni di decorrenza	VECCHIAIA		INVALIDITA'		SUPERSTITI DI ASSICURATO		SUPERSTITI DI PENSIONATO		COMPLESSO	
	Numero	Importo medio mensile (Euro)	Numero	Importo medio mensile (Euro)	Numero	Importo medio mensile (Euro)	Numero	Importo medio mensile (Euro)	Numero	Importo medio mensile (Euro)
fino al 1963	1	1.129	8	836	115	666	24	602	148	668
1964	-	-	-	-	19	709	4	708	23	708
1965	1	2.075	1	846	15	688	9	743	26	767
1966	6	1.144	2	651	16	800	9	737	33	836
1967	12	1.319	1	1.013	13	728	7	702	33	946
1968	12	1.247	2	1.080	24	715	15	818	53	878
1969	14	1.385	3	1.068	20	752	16	868	53	972
1970	10	1.165	2	1.158	27	770	15	832	54	875
1971	27	1.326	4	1.048	27	796	20	853	78	1.007
1972	36	1.545	3	872	19	791	30	789	88	1.102
1973	1.054	1.416	-	-	9	722	35	944	1.098	1.395
1974	1	1.359	1	994	9	669	36	959	47	913
1975	2	1.152	2	1.244	11	601	63	848	78	831
1976	6	1.266	3	579	12	704	49	942	70	913
1977	14	1.090	-	-	13	707	64	904	91	904
1978	14	1.012	2	919	16	745	53	848	85	857
1979	24	1.310	1	1.427	16	780	56	795	97	926
1980	29	1.143	2	1.108	28	724	56	850	115	898
1981	71	1.228	1	941	22	659	79	818	173	967
1982	157	1.254	3	937	16	724	71	710	247	1.059
1983	169	1.195	2	1.043	24	564	86	718	281	994
1984	226	1.215	2	912	12	535	78	686	318	1.058
1985	181	1.207	-	-	22	551	77	690	280	1.013
1986	162	1.239	-	-	14	588	100	653	276	994
1987	125	1.229	-	-	20	610	87	682	232	971
1988	127	1.431	-	-	19	645	90	718	236	1.096
1989	184	1.430	1	1.307	20	606	98	689	303	1.136
1990	142	1.435	2	805	19	649	110	672	273	1.069
1991	185	1.422	-	-	20	668	105	694	310	1.127
1992	266	1.425	-	-	16	609	111	649	393	1.173
1993	133	1.547	-	-	11	632	140	672	284	1.080
1994	392	1.373	5	1.397	15	626	137	661	549	1.175
1995	176	1.459	5	1.184	9	579	122	697	312	1.132
1996	134	1.544	2	1.636	13	776	139	809	288	1.155
1997	352	1.553	4	1.117	7	794	138	806	501	1.333
1998	100	1.648	3	1.562	10	1.061	149	793	262	1.138
1999	138	1.676	5	1.319	6	893	121	802	270	1.260
2000	118	1.550	5	1.509	10	813	151	817	284	1.134
2001	132	1.582	4	1.399	7	792	164	802	307	1.145
2002	141	1.611	1	1.184	7	789	154	810	303	1.183
2003	187	1.658	4	1.352	5	909	139	815	335	1.293
2004	193	1.593	2	1.842	9	837	154	786	358	1.229
2005	135	1.659	4	1.668	1	580	147	795	287	1.213
Totale	5.589	1.431	92	1.170	743	696	3.508	763	9.932	1.137

FONDO DAZIERI

Graf. 3 - Distribuzione percentuale delle pensioni vigenti al 31/12/2005



FONDO DAZIERI

Tav. 7 - Pensioni vigenti al 31/12/2005 ripartite per categoria, sesso e classi di età del titolare

A: valori assoluti

Classi di età (a)	VECCHIAIA			INVALIDITA'			SUPERSTITI (b)			COMPLESSO		
	Maschi	Femmine	Totale	Maschi	Femmine	Totale	Maschi	Femmine	Totale	Maschi	Femmine	Totale
fino a 4	-	-	-	-	-	-	-	-	-	-	-	-
5-9	-	-	-	-	-	-	-	-	-	-	-	-
10-14	-	-	-	-	-	-	-	-	-	-	-	-
15-19	-	-	-	-	-	-	-	2	2	-	2	2
20-24	-	-	-	-	-	-	-	1	1	-	1	1
25-29	-	-	-	-	-	-	-	-	-	-	-	-
30-34	-	-	-	-	-	-	1	-	1	1	-	1
35-39	-	-	-	-	-	-	-	1	1	-	1	1
40-44	-	-	-	-	-	-	2	3	5	2	3	5
45-49	-	1	1	-	-	-	-	14	14	-	15	15
50-54	4	18	22	2	1	3	5	39	44	11	58	69
55-59	284	79	363	13	2	15	12	124	136	309	205	514
60-64	808	79	887	16	2	18	6	237	243	830	318	1.148
65-69	1.120	43	1.163	16	2	18	14	402	416	1.150	447	1.597
70-74	936	47	983	6	1	7	8	626	634	950	674	1.624
75-79	1.045	45	1.090	9	2	11	11	784	795	1.065	831	1.896
80-84	645	48	693	5	4	9	7	827	834	657	879	1.536
85-89	200	14	214	4	2	6	-	554	554	204	570	774
oltre 90	160	13	173	3	2	5	1	570	571	164	585	749
Totale	5.202	387	5.589	74	18	92	67	4.184	4.251	5.343	4.589	9.932
Età media	72,5	69,1	72,3	68,9	74,8	70,1	66,9	78,4	78,3	72,4	77,6	74,8

(a) Età in anni compiuti.

(b) Le indicazioni relative alle età si riferiscono al coniuge ove questo sia compreso tra i beneficiari, all'orfano più giovane nel caso di pensione a orfani soli.

FONDO DAZIERI

Tav. 7 - Pensioni vigenti al 31/12/2005 ripartite per categoria, sesso e classi di età del titolare

B: valori percentuali

Classi di età (a)	VECCHIAIA			INVALIDITA'			SUPERSTITI (b)			COMPLESSO		
	Maschi	Femmine	Totale	Maschi	Femmine	Totale	Maschi	Femmine	Totale	Maschi	Femmine	Totale
fino a 4	0,0	0,0	0,0	0,0	0,0	0,0	0,0	0,0	0,0	0,0	0,0	0,0
5-9	0,0	0,0	0,0	0,0	0,0	0,0	0,0	0,0	0,0	0,0	0,0	0,0
10-14	0,0	0,0	0,0	0,0	0,0	0,0	0,0	0,0	0,0	0,0	0,0	0,0
15-19	0,0	0,0	0,0	0,0	0,0	0,0	0,0	0,0	0,0	0,0	0,0	0,0
20-24	0,0	0,0	0,0	0,0	0,0	0,0	0,0	0,0	0,0	0,0	0,0	0,0
25-29	0,0	0,0	0,0	0,0	0,0	0,0	0,0	0,0	0,0	0,0	0,0	0,0
30-34	0,0	0,0	0,0	0,0	0,0	0,0	1,5	0,0	0,0	0,0	0,0	0,0
35-39	0,0	0,0	0,0	0,0	0,0	0,0	0,0	0,0	0,0	0,0	0,0	0,0
40-44	0,0	0,0	0,0	0,0	0,0	0,0	3,0	0,1	0,1	0,0	0,1	0,1
45-49	0,0	0,3	0,0	0,0	0,0	0,0	0,0	0,3	0,3	0,0	0,3	0,2
50-54	0,1	4,7	0,4	2,7	5,6	3,3	7,5	0,9	1,0	0,2	1,3	0,7
55-59	5,5	20,4	6,5	17,6	11,1	16,3	17,9	3,0	3,2	5,8	4,5	5,2
60-64	15,5	20,4	15,9	21,6	11,1	19,6	9,0	5,7	5,7	15,5	6,9	11,6
65-69	21,5	11,1	20,8	21,6	11,1	19,6	20,9	9,6	9,8	21,5	9,7	16,1
70-74	18,0	12,1	17,6	8,1	5,6	7,6	11,9	15,0	14,9	17,8	14,7	16,4
75-79	20,1	11,6	19,5	12,2	11,1	12,0	16,4	18,7	18,7	19,9	18,1	19,1
80-84	12,4	12,4	12,4	6,8	22,2	9,8	10,4	19,8	19,6	12,3	19,2	15,5
85-89	3,8	3,6	3,8	5,4	11,1	6,5	0,0	13,2	13,0	3,8	12,4	7,8
oltre 90	3,1	3,4	3,1	4,1	11,1	5,4	1,5	13,6	13,4	3,1	12,7	7,5
Totale	100,0	100,0	100,0	100,0	100,0	100,0	100,0	100,0	100,0	100,0	100,0	100,0

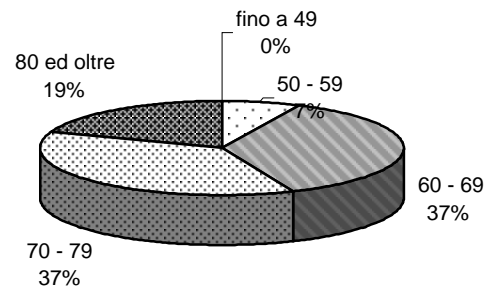
(a) Età in anni compiuti.

(b) Le indicazioni relative alle età si riferiscono al coniuge ove questo sia compreso tra i beneficiari, all'orfano più giovane nel caso di pensione a orfani soli.

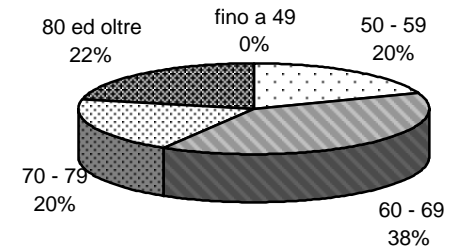
FONDO DAZIERI

Graf. 4 - Pensioni vigenti al 31/12/2005 ripartite per categoria e classi di età

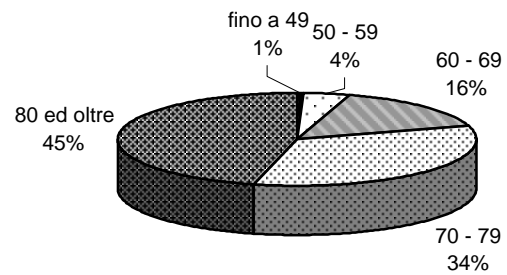
Vecchiaia



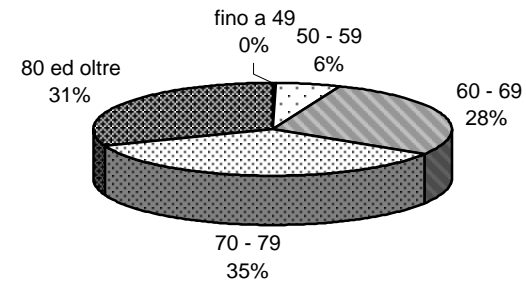
Invalidità



Superstiti



Totale



FONDO DAZIERI

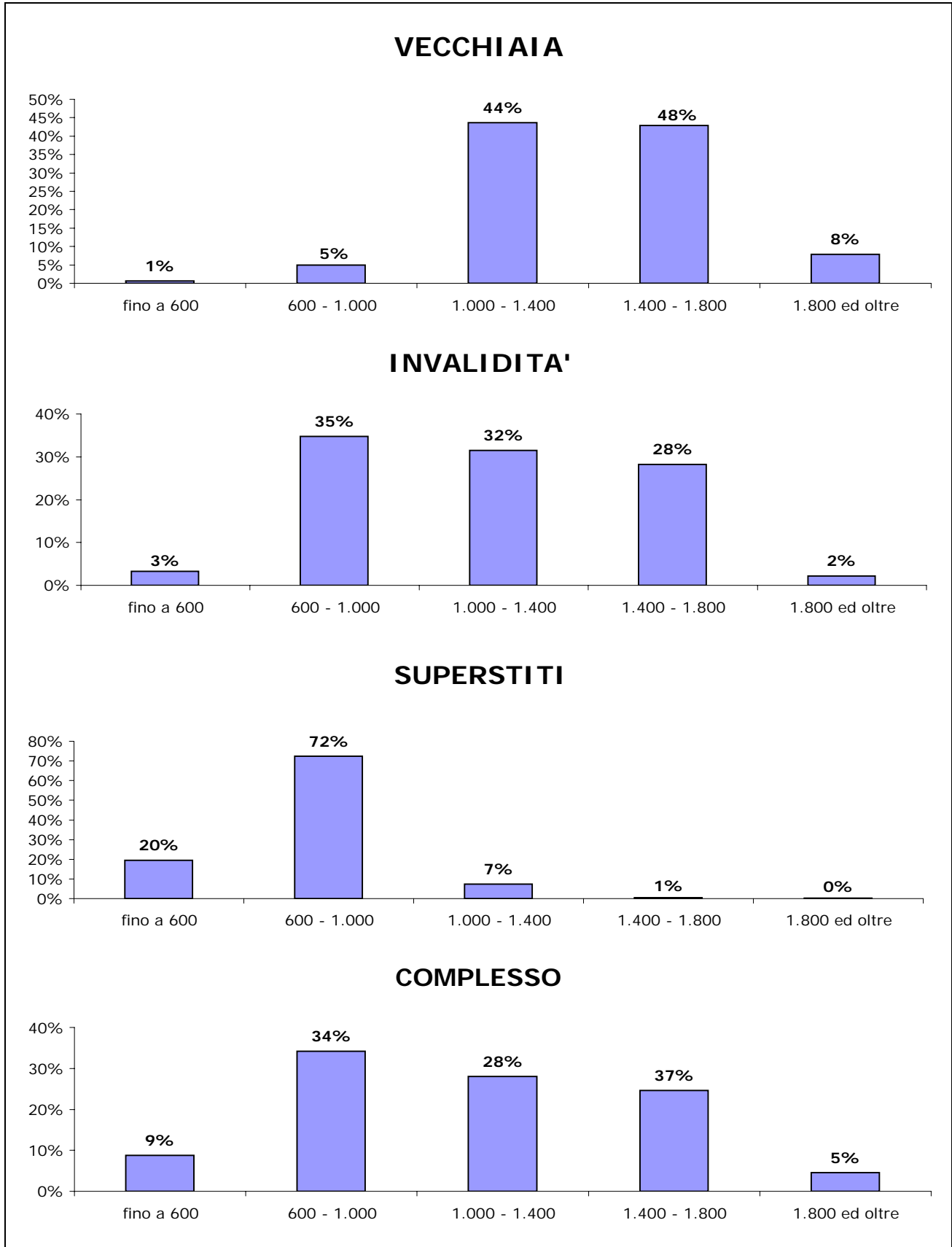
Tav.8 - Pensioni vigenti al 31/12/2005 ripartite per classi di importo della pensione mensile e per categoria

Classi di importo (in Euro) (a)	VECCHIAIA		INVALIDITA'		SUPERSTITI		COMPLESSO	
	Numero	%	Numero	%	Numero	%	Numero	%
Fino a 300	17	0,3	1	1,1	67	1,6	85	0,9
300 - 400	12	0,2	1	1,1	116	2,7	129	1,3
400 - 500	7	0,1	1	1,1	227	5,3	235	2,4
500 - 600	0	0,0	0	0,0	419	9,9	419	4,2
600 - 700	5	0,1	2	2,2	796	18,7	803	8,1
700 - 800	8	0,1	3	3,3	1.034	24,3	1.045	10,5
800 - 900	78	1,4	13	14,1	818	19,2	909	9,2
900 - 1.000	187	3,3	14	15,2	432	10,2	633	6,4
1.000 - 1.100	237	4,2	7	7,6	181	4,3	425	4,3
1.100 - 1.200	387	6,9	8	8,7	61	1,4	456	4,6
1.200 - 1.300	825	14,8	8	8,7	41	1,0	874	8,8
1.300 - 1.400	994	17,8	6	6,5	25	0,6	1.025	10,3
1.400 - 1.500	885	15,8	12	13,0	13	0,3	910	9,2
1.500 - 1.600	655	11,7	7	7,6	2	0,0	664	6,7
1.600 - 1.700	506	9,1	3	3,3	5	0,1	514	5,2
1.700 - 1.800	349	6,2	4	4,3	3	0,1	356	3,6
1.800 - 1.900	183	3,3	0	0,0	5	0,1	188	1,9
1.900 - 2.000	79	1,4	2	2,2	3	0,1	84	0,8
2.000 - 2.100	78	1,4	0	0,0	1	0,0	79	0,8
2.100 - 2.200	22	0,4	0	0,0	0	0,0	22	0,2
2.200 - 2.300	13	0,2	0	0,0	1	0,0	14	0,1
2.300 - 2.400	11	0,2	0	0,0	0	0,0	11	0,1
2.400 - 2.500	8	0,1	0	0,0	0	0,0	8	0,1
2.500 - 3.000	18	0,3	0	0,0	1	0,0	19	0,2
3.000 - 3.500	10	0,2	0	0,0	0	0,0	10	0,1
3.500 - 4.000	5	0,1	0	0,0	0	0,0	5	0,1
4.000 - 4.500	4	0,1	0	0,0	0	0,0	4	0,0
4.500 - 5.000	5	0,1	0	0,0	0	0,0	5	0,1
5.000 - 5.500	1	0,0	0	0,0	0	0,0	1	0,0
5.500 - 6.000	0	0,0	0	0,0	0	0,0	0	0,0
Oltre 6000	0	0,0	0	0,0	0	0,0	0	0,0
Totale	5.589	100,0	92	100,0	4.251	100,0	9.932	100,0
Importo medio mensile		1.431		1.170		751		1.137

(a) L'estremo superiore della classe è escluso

FONDO DAZIERI

Graf. 5 - Pensioni vigenti al 31/12/2005 ripartite per classi d'importo della pensione mensile e per categoria



FONDO DAZIERI

Tav. 9 - Importi medi iniziali ed al 31/12/2005 delle pensioni vigenti al 31/12/2005 ripartite per anno di decorrenza e categoria

Anni di decorrenza	VECCHIAIA			INVALIDITA'			SUPERSTITI DI ASSICURATO			SUPERSTITI DI PENSIONATO		
	Numero	Importo medio mensile (in Euro)		Numero	Importo medio mensile (in Euro)		Numero	Importo medio mensile (in Euro)		Numero	Importo medio mensile (in Euro)	
		iniziale	al 31/12/05		iniziale	al 31/12/05		iniziale	al 31/12/05		iniziale	al 31/12/05
fino al 1965	2	90	1.602	9	19	837	149	18	674	37	17	647
1966	6	57	1.144	2	23	651	16	35	800	9	20	737
1967	12	70	1.319	1	40	1.013	13	29	728	7	17	702
1968	12	71	1.247	2	49	1.080	24	31	715	15	26	818
1969	14	85	1.385	3	51	1.068	20	33	752	16	30	868
1970	10	69	1.165	2	70	1.158	27	39	770	15	29	832
1971	27	93	1.326	4	60	1.048	27	40	796	20	35	853
1972	36	134	1.545	3	39	872	19	47	791	30	28	789
1973	1.054	121	1.416	-	-	-	9	48	722	35	58	944
1974	1	131	1.359	1	68	994	9	46	669	36	63	959
1975	2	138	1.152	2	149	1.244	11	54	601	63	64	848
1976	6	198	1.266	3	67	579	12	78	704	49	95	942
1977	14	175	1.090	-	-	-	13	98	707	64	97	904
1978	14	190	1.012	2	148	919	16	110	745	53	108	848
1979	24	278	1.310	1	330	1.427	16	145	780	56	117	795
1980	29	250	1.143	2	209	1.108	28	146	724	56	148	850
1981	71	335	1.228	1	207	941	22	183	659	79	186	818
1982	157	406	1.254	3	281	937	16	257	724	71	192	710
1983	169	458	1.195	2	380	1.043	24	257	564	86	229	718
1984	226	506	1.215	2	381	912	12	266	535	78	244	686
1985	181	545	1.207	-	-	-	22	334	551	77	277	690
1986	162	576	1.239	-	-	-	14	337	588	100	287	653
1987	125	606	1.229	-	-	-	20	344	610	87	310	682
1988	127	654	1.431	-	-	-	19	381	645	90	346	718
1989	184	699	1.430	1	598	1.307	20	377	606	98	369	689
1990	142	817	1.435	2	490	805	19	406	649	110	400	672
1991	185	960	1.422	-	-	-	20	529	668	105	462	694
1992	266	1.027	1.425	-	-	-	16	494	609	111	470	649
1993	133	1.141	1.547	-	-	-	11	521	632	140	501	672
1994	392	1.000	1.373	5	1.010	1.397	15	538	626	137	507	661
1995	176	1.103	1.459	5	900	1.184	9	531	579	122	540	697
1996	134	1.204	1.544	2	1.273	1.636	13	764	776	139	675	809
1997	352	1.284	1.553	4	927	1.117	7	913	794	138	691	806
1998	100	1.399	1.648	3	1.327	1.562	10	964	1.061	149	694	793
1999	138	1.449	1.676	5	1.135	1.319	6	769	893	121	716	802
2000	118	1.360	1.550	5	1.320	1.509	10	808	813	151	737	817
2001	132	1.414	1.582	4	1.262	1.399	7	837	792	164	748	802
2002	141	1.483	1.611	1	1.108	1.184	7	790	789	154	761	810
2003	187	1.582	1.658	4	1.295	1.352	5	931	909	139	784	815
2004	193	1.564	1.593	2	1.809	1.842	9	821	837	154	774	786
2005	135	1.659	1.659	4	1.667	1.668	1	580	580	147	795	795
Totale	5.589	815	1.431	92	657	1.170	743	240	696	3.508	479	763

ISTITUTO NAZIONALE DELLA PREVIDENZA SOCIALE

SEDE CENTRALE DI ROMA

FONDO DI PREVIDENZA PER IL PERSONALE DI VOLO

INDICAZIONI DI CARATTERE STATISTICO

(Allegato al Rendiconto per l'anno 2005)

FONDO VOLO

INDICE DELLE TAVOLE

Valori economici di bilancio

- Tav. n. 1 - Elementi caratteristici della gestione nel quinquennio 2001 - 2005
- Tav. n. 2 - Numero ed importo medio delle pensioni vigenti a fine anno
- Tav. n.3 - Indici sull'evoluzione del numero delle pensioni vigenti a fine anno
- Tav. n.4 - Indici sull'evoluzione degli importi medi delle pensioni vigenti a fine anno
- Tav. n. 5 - Numero ed importo medio delle pensioni liquidate in ciascun anno nel periodo 1990 - 2005

Distribuzione delle pensioni vigenti al 31.12.2005

- Tav. n. 6 - Pensioni vigenti ripartite per anno di decorrenza, categoria e qualifica
- Tav. n. 7 - Pensioni vigenti ripartite per categoria, qualifica e classi di età del titolare A: valori assoluti B: valori percentuali
- Tav. n. 8 - Pensioni vigenti ripartite per classi di importo della pensione mensile, categoria e qualifica
- Tav. n. 9 - Importi medi iniziali ed al 31.12.05 delle pensioni vigenti ripartite per anno di decorrenza, categoria e qualifica

NOTA

Il numero e l'importo delle pensioni vigenti a fine anno riportati nelle tavole da 1 a 4 si riferiscono a valori di competenza per i quali sono state effettuate le opportune operazioni di integrazione e decontabilizzazione. Questi valori si discostano da quelli indicati nelle tavole successive in cui le classificazioni statistiche riguardano le pensioni contabilizzate che prescindono dalle predette operazioni.

FONDO VOLO**Tav. 1 - Elementi caratteristici della gestione nel quinquennio 2001 - 2005**

DESCRIZIONE	ANNI				
	2001	2002	2003	2004	2005
Aliquota contributiva a fine anno (%)	40,82 (d)	40,82 (d)	40,82 (d)	40,82 (d)	40,82 (d)
Risultato d'esercizio (migliaia di euro)	26.683	51.795	136.005	-60.439	52.101
Patrimonio netto a fine anno (migliaia di euro)	171.968	223.763	359.767	299.328	351.430
Numero iscritti a fine anno	11.580	12.150	12.450	12.200	12.208
Monti retributivi (migliaia di euro)	412.555	421.303	456.628	459.776	442.730
Retribuzione media (euro) (a)	35.291	35.508	37.124	37.304	36.278
Numero pensioni vigenti a fine anno (b)	4.606	4.746	4.852	5.035	5.317
Pensione media in pagamento a fine anno (euro) (b)	31.307	32.335	33.449	34.867	37.880
Rapporto iscritti - pensionati	2,5	2,6	2,6	2,4	2,3
Rapporto pensione media - retribuzione media (%) (c)	88,7	91,1	90,1	93,5	104,4

(a) Calcolata sulla media degli iscritti nel corso dell'anno.

(b) Valori di rendiconto comprensivi della integrazione di competenza. Gli importi medi in pagamento sono al netto della eventuale quota di pensione richiesta in capitale.

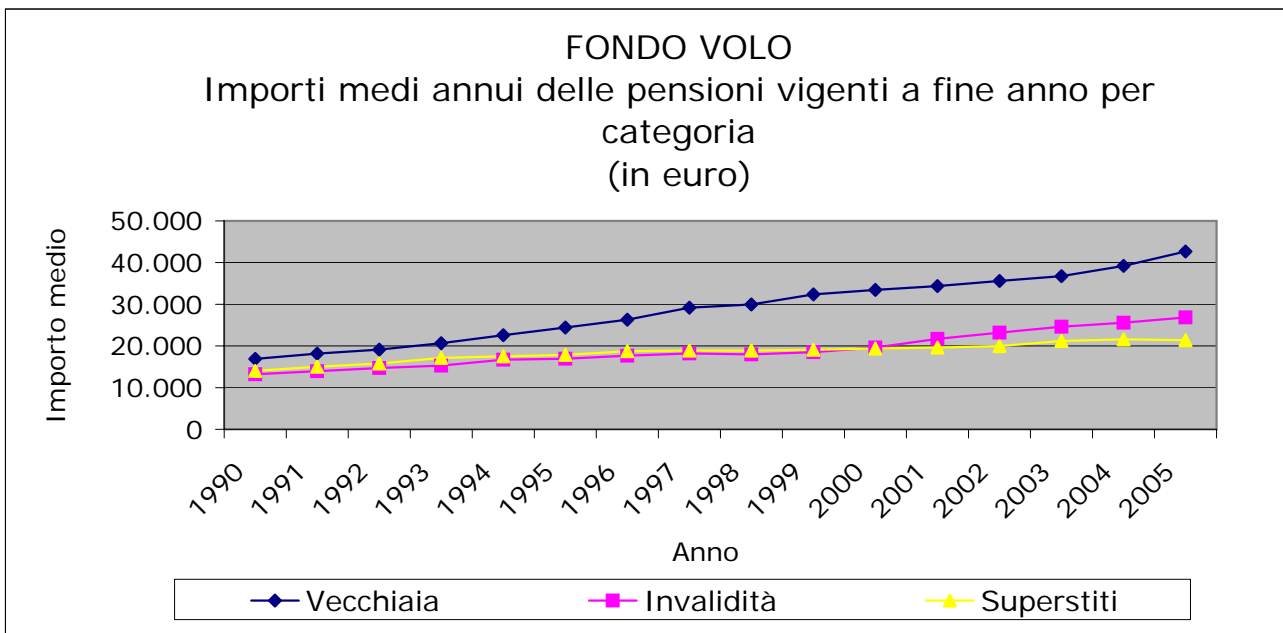
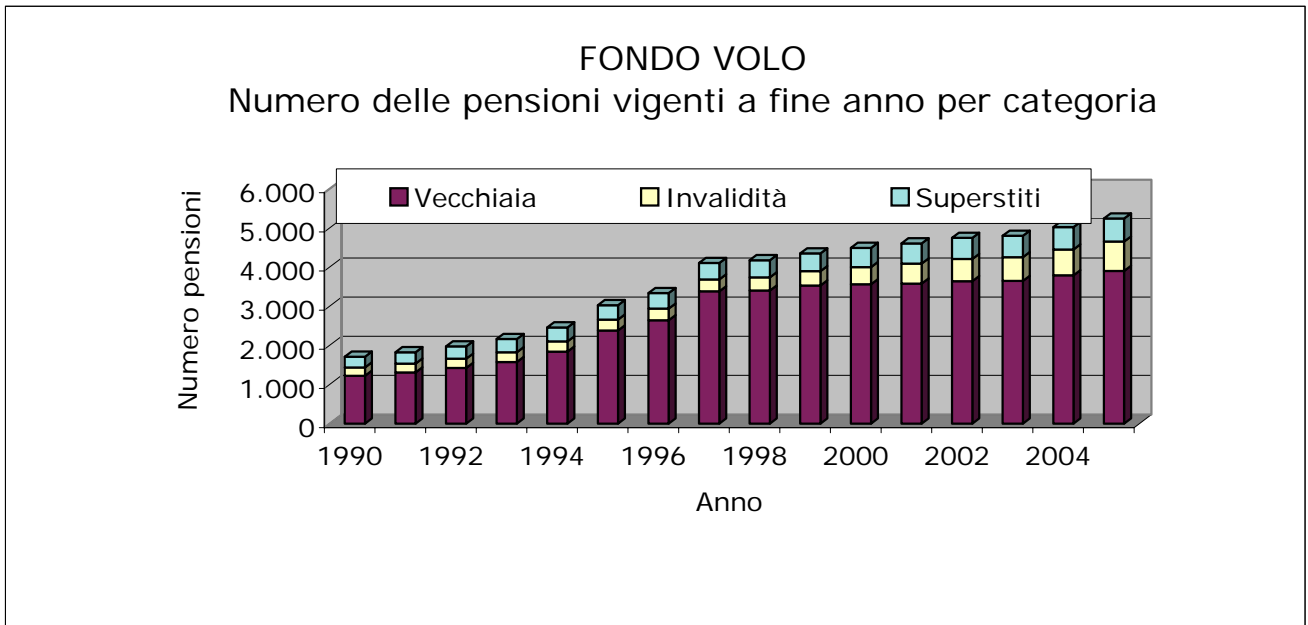
(c) L'aumento del rapporto pensione media - retribuzione media dal 1999 in poi è dovuto alla riduzione della retribuzione imponibile. Dal 1° gennaio 1998 con il D.Leg.vo n.314/1997 l'indennità di volo, che rappresenta una parte consistente della retribuzione, è stata resa imponibile nella misura del 50% del suo ammontare anziché del 100%.

(d) Per i nuovi iscritti dall'1/1/96 l'aliquota è pari al 37,70%. Per gli iscritti al 31/12/95, con anzianità inferiore a 18 anni, che aderiranno ai Fondi complementari è prevista una riduzione dell'aliquota dal 40,82% al 37,70%.

FONDO VOLO**Tav.2 - Numero ed importo medio delle pensioni vigenti a fine anno (a)
(importi in euro)**

Anni	VECCHIAIA		INVALIDITA'		SUPERSTITI		COMPLESSO	
	N°	Importo medio annuo	N°	Importo medio annuo	N°	Importo medio annuo	N°	Importo medio annuo
1990	1.224	16.889	211	13.209	274	14.027	1.709	15.976
1991	1.310	18.149	224	13.949	290	15.026	1.824	17.137
1992	1.423	19.108	236	14.707	315	15.779	1.974	18.051
1993	1.576	20.668	249	15.274	337	17.142	2.162	19.497
1994	1.840	22.583	260	16.692	357	17.528	2.457	21.225
1995	2.380	24.407	279	16.920	367	17.853	3.026	22.922
1996	2.643	26.303	296	17.671	396	18.741	3.335	24.639
1997	3.380	29.199	305	18.194	419	18.888	4.104	27.329
1998	3.401	29.957	336	17.959	438	18.912	4.175	27.833
1999	3.530	32.361	366	18.526	454	19.090	4.350	29.812
2000	3.560	33.449	439	19.610	492	19.382	4.491	30.555
2001	3.580	34.358	511	21.697	515	19.631	4.606	31.307
2002	3.639	35.595	568	23.202	539	19.951	4.746	32.335
2003	3.646	36.764	608	24.609	545	21.215	4.799	33.458
2004	3.789	39.208	662	25.558	570	21.593	5.021	35.409
2005	3.903	42.684	749	26.832	589	21.372	5.241	38.023

(a) Il numero e l'importo delle pensioni vigenti a fine anno si riferiscono ai valori di competenza per i quali sono state effettuate le opportune operazioni di integrazione e decontabilizzazione.



FONDO VOLO

Tav. 3 - Indici sull'evoluzione del numero delle pensioni vigenti a fine anno (a)

Anni	INCREMENTI PERCENTUALI ANNUI				% PENSIONI PER CATEGORIA			
	Vecchiaia	Invalidità	Superstiti	Totale	Vecchiaia	Invalidità	Superstiti	Totale
1991	7,03	6,16	5,84	6,73	71,82	12,28	15,90	100,00
1992	8,63	5,36	8,62	8,22	72,09	11,96	15,96	100,00
1993	10,75	5,51	6,98	9,52	72,90	11,52	15,59	100,00
1994	16,75	4,42	5,93	13,64	74,89	10,58	14,53	100,00
1995	29,35	7,31	2,80	23,16	78,65	9,22	12,13	100,00
1996	11,05	6,09	7,90	10,21	79,25	8,88	11,87	100,00
1997	27,88	3,04	5,81	23,06	82,36	7,43	10,21	100,00
1998	0,62	10,16	4,53	1,73	81,46	8,05	10,49	100,00
1999	3,79	8,93	3,65	4,19	81,15	8,41	10,44	100,00
2000	0,85	19,95	8,37	3,24	79,27	9,78	10,96	100,00
2001	0,56	16,40	4,67	2,56	77,72	11,09	11,18	100,00
2002	1,65	11,15	4,66	3,04	76,68	11,97	11,36	100,00
2003	0,19	7,04	1,11	1,12	75,97	12,67	11,36	100,00
2004	3,92	8,88	4,59	4,63	75,46	13,19	11,35	100,00
2005	3,01	13,14	3,33	4,38	74,47	14,29	11,24	100,00

(a) I valori si riferiscono alle pensioni di competenza.

FONDO VOLO

Tav. 4 - Indici sull'evoluzione degli importi medi delle pensioni vigenti a fine anno (a)

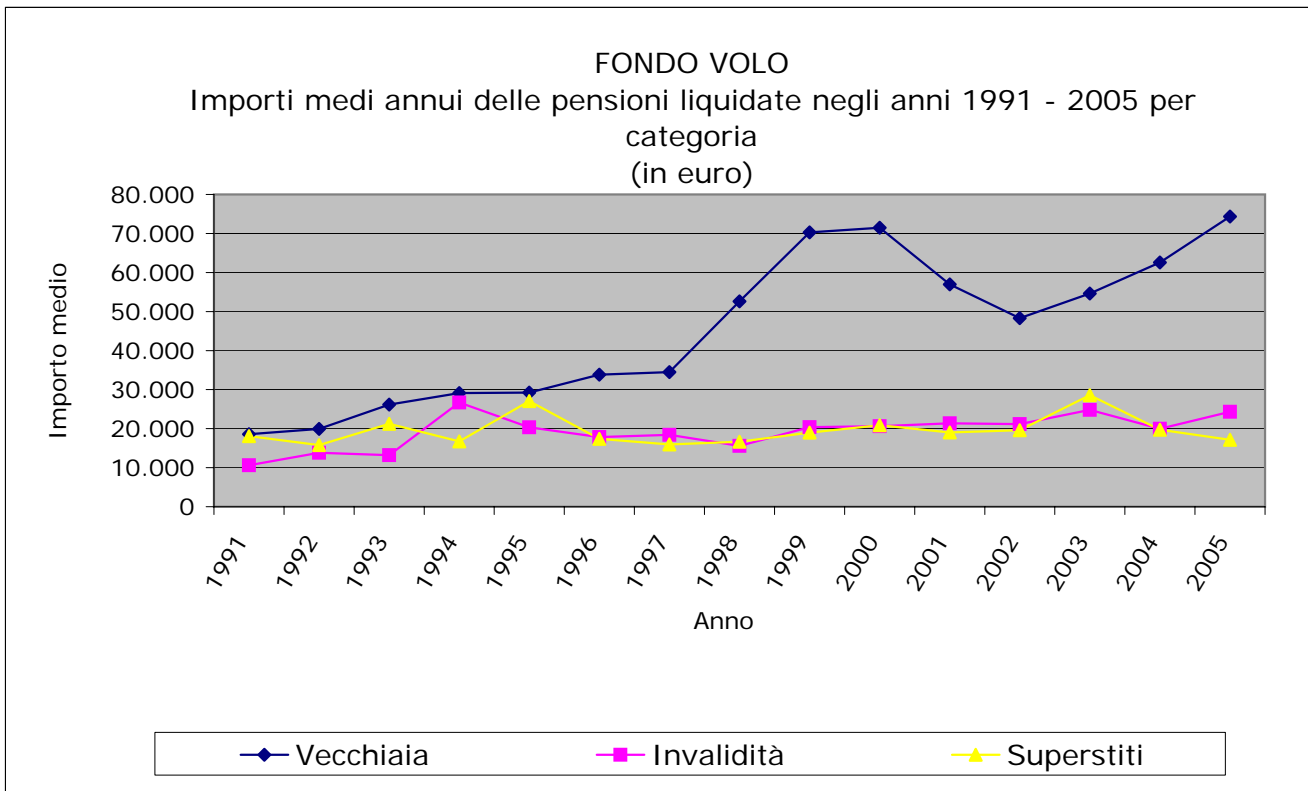
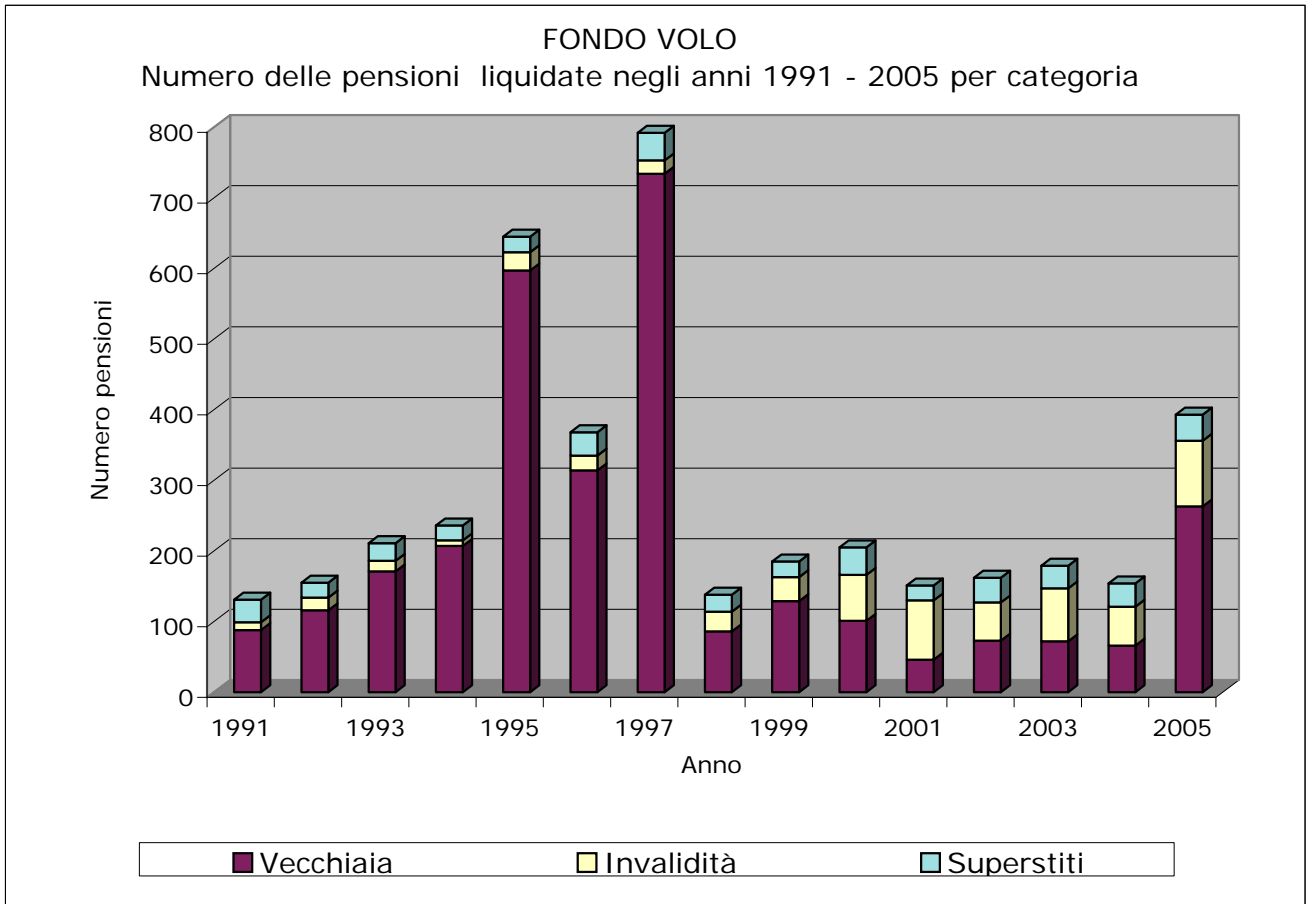
Anni	INCREMENTI PERCENTUALI ANNUI				% IMPORTI MEDI PER CATEGORIA SULL'IMPORTO MEDIO TOTALE			
	Vecchiaia	Invalidità	Superstiti	Totale	Vecchiaia	Invalidità	Superstiti	Totale
1991	7,46	5,60	7,12	7,26	105,91	81,40	87,69	100,00
1992	5,28	5,44	5,01	5,33	105,86	81,48	87,42	100,00
1993	8,17	3,86	8,63	8,01	106,01	78,34	87,92	100,00
1994	9,27	9,28	2,25	8,86	106,40	78,64	82,58	100,00
1995	8,08	1,36	1,86	7,99	106,48	73,82	77,89	100,00
1996	7,77	4,44	4,97	7,49	106,75	71,72	76,06	100,00
1997	11,01	2,96	0,78	10,92	106,85	66,57	69,11	100,00
1998	2,59	-1,29	0,13	1,84	107,63	64,53	67,95	100,00
1999	8,02	3,16	0,94	7,11	108,55	62,14	64,03	100,00
2000	3,36	5,85	1,53	2,50	109,47	64,18	63,43	100,00
2001	2,72	10,64	1,28	2,46	109,75	69,30	62,70	100,00
2002	3,60	6,94	1,63	3,28	110,08	71,75	61,70	100,00
2003	3,28	6,06	6,33	3,47	109,88	73,55	63,41	100,00
2004	6,65	3,86	1,78	5,83	110,73	72,18	60,98	100,00
2005	8,87	4,98	-1,02	7,38	112,26	70,57	56,21	100,00

(a) I valori si riferiscono alle pensioni di competenza.

FONDO VOLO**Tav. 5 - Numero ed importo medio delle pensioni liquidate negli anni
1991 - 2005 (a)
(importi in euro)**

Anni	VECCHIAIA		INVALIDITA'		SUPERSTITI		COMPLESSO	
	Numero	Importo medio annuo	Numero	Importo medio annuo	Numero	Importo medio annuo	Numero	Importo medio annuo
1991	88	18.579	11	10.631	32	18.082	131	17.790
1992	116	19.929	18	13.820	21	15.784	155	18.658
1993	171	26.147	15	13.215	25	21.220	211	24.644
1994	207	29.122	8	26.700	21	16.713	236	27.936
1995	597	29.234	26	20.356	22	27.057	645	28.802
1996	314	33.839	21	17.851	33	17.404	368	31.453
1997	734	34.466	19	18.413	39	15.953	792	33.170
1998	86	52.604	28	15.593	24	16.665	138	38.844
1999	129	70.263	34	20.366	22	18.988	185	54.996
2000	101	71.475	65	20.644	39	20.888	205	45.734
2001	46	56.946	84	21.359	21	19.011	151	31.874
2002	73	48.320	54	21.161	35	19.603	162	33.063
2003	72	54.624	75	24.795	32	28.593	179	37.472
2004	66	62.559	55	19.983	33	19.717	154	38.173
2005	263	74.349	93	24.331	37	17.141	393	57.126

(a) Le pensioni liquidate si riferiscono alle contabilizzazioni dei vari anni.



FONDO VOLO

Tav. 6 - Pensioni vigenti al 31/12/2005 ripartite per anno di decorrenza e categoria (a)

Anni di decorrenza	VECCHIAIA		ANZIANITA'		INVALIDITA'		SUPERSTITI DI ASSICURATO		SUPERSTITI DI PENSIONATO		COMPLESSO	
	Numero	Importo medio mensile (euro)	Numero	Importo medio mensile (euro)	Numero	Importo medio mensile (euro)	Numero	Importo medio mensile (euro)	Numero	Importo medio mensile (euro)	Numero	Importo medio mensile (euro)
fino al 1970	4	2.742	-	-	3	1.435	11	1.119	3	1.639	21	1.548
1971	-	-	-	-	1	2.274	-	-	-	-	1	2.274
1972	3	3.465	-	-	2	1.859	5	2.040	-	-	10	2.431
1973	9	3.285	-	-	3	2.870	8	1.370	1	1.620	21	2.417
1974	-	-	1	1.626	3	1.357	5	1.297	1	2.296	10	1.448
1975	6	2.168	2	2.000	5	1.758	3	1.386	2	1.302	18	1.809
1976	31	2.011	15	2.274	7	1.455	3	1.302	2	1.856	58	1.970
1977	15	1.906	14	2.119	14	1.759	2	2.002	1	1.456	46	1.920
1978	27	2.071	29	1.996	11	1.608	5	934	3	1.407	75	1.872
1979	7	1.994	15	2.391	5	1.852	6	1.445	6	1.416	39	1.955
1980	7	1.868	11	2.199	13	1.452	8	1.274	-	-	39	1.701
1981	7	1.481	7	2.448	5	1.449	2	2.932	5	1.664	26	1.882
1982	26	2.042	35	2.037	16	1.471	8	1.638	6	1.380	91	1.861
1983	27	1.837	21	1.837	17	1.315	6	2.054	4	1.010	75	1.692
1984	60	1.667	34	1.973	13	1.138	6	2.101	7	1.419	120	1.703
1985	80	1.890	42	2.315	11	1.175	4	1.414	7	1.068	144	1.906
1986	101	2.266	58	2.184	12	1.471	3	1.275	10	1.507	184	2.130
1987	57	1.979	53	2.390	6	1.902	6	1.708	6	1.331	128	2.102
1988	111	2.094	62	2.430	10	2.023	7	1.550	6	1.467	196	2.158
1989	21	1.518	10	2.246	6	1.374	9	1.060	8	1.439	54	1.549
1990	58	2.094	9	2.514	4	1.074	9	2.588	11	1.294	91	2.043
1991	55	1.884	15	2.298	21	1.333	6	2.653	10	1.407	107	1.832
1992	95	2.232	15	1.952	15	1.514	8	1.501	11	1.671	144	2.045
1993	123	2.829	18	2.138	10	1.565	5	2.838	15	1.648	171	2.579
1994	226	2.769	53	2.577	12	2.602	6	1.859	13	1.487	310	2.658
1995	454	2.860	70	2.516	20	1.856	10	2.911	10	1.678	564	2.761
1996	247	3.206	15	2.514	20	1.596	3	2.688	29	1.347	314	2.894
1997	631	3.146	42	2.517	19	1.711	3	2.036	24	1.379	719	3.008
1998	13	6.373	83	6.333	31	2.016	2	1.360	23	1.316	152	4.632
1999	23	6.498	135	6.693	36	2.180	6	2.326	24	1.501	224	5.274
2000	1	7.455	37	5.189	71	2.606	4	2.939	23	1.910	136	3.236
2001	7	3.979	19	4.560	66	2.868	9	1.982	18	1.494	119	2.928
2002	16	4.375	61	4.204	60	2.500	5	1.797	24	1.789	166	3.183
2003	17	4.821	45	4.542	60	2.383	7	1.947	27	2.195	156	3.219
2004	22	6.225	190	7.367	70	2.291	3	5.660	25	1.442	310	5.646
2005	14	4.740	86	5.157	71	1.733	3	1.129	28	1.219	202	3.319
Totale	2.601	2.813	1.302	4.223	749	2.064	196	1.881	393	1.526	5.241	2.925

(a) Gli importi mensili delle pensioni sono riferiti al mese di dicembre 2005.

FONDO VOLO

Tav. 6.1 - Pensioni vigenti al 31/12/2005 ripartite per anno di decorrenza, qualifica e categoria

VECCHIAIA

Anni di decorrenza	PILOTI		TECNICI		ASSISTENTI		COMPLESSO	
	Numero	Importo medio mensile (euro)	Numero	Importo medio mensile (euro)	Numero	Importo medio mensile (euro)	Numero	Importo medio mensile (euro)
fino al 1970	4	2.742	-	-	-	-	4	2.742
1971	-	-	-	-	-	-	-	-
1972	3	3.465	-	-	-	-	3	3.465
1973	8	3.256	1	3.515	-	-	9	3.285
1974	-	-	-	-	-	-	-	-
1975	2	3.156	2	1.600	2	1.748	6	2.168
1976	22	2.055	5	2.184	4	1.551	31	2.010
1977	12	2.030	2	1.526	1	1.171	15	1.906
1978	18	2.323	2	2.100	7	1.414	27	2.071
1979	4	2.343	-	-	3	1.529	7	1.994
1980	4	2.294	-	-	3	1.300	7	1.868
1981	3	1.789	-	-	4	1.249	7	1.480
1982	18	2.355	-	-	8	1.339	26	2.042
1983	16	2.089	-	-	11	1.469	27	1.837
1984	20	1.937	2	2.452	38	1.483	60	1.667
1985	38	2.232	4	2.723	38	1.459	80	1.890
1986	70	2.568	2	1.996	29	1.554	101	2.265
1987	25	2.304	3	2.040	29	1.693	57	1.979
1988	46	2.585	7	2.522	58	1.654	111	2.094
1989	11	2.021	-	-	10	964	21	1.518
1990	32	2.787	1	1.393	25	1.235	58	2.094
1991	21	2.649	2	2.222	32	1.360	55	1.884
1992	42	3.294	1	4.039	52	1.340	95	2.232
1993	57	3.739	6	2.772	60	1.970	123	2.829
1994	73	3.877	10	3.184	143	2.174	226	2.769
1995	128	4.287	9	3.451	317	2.267	454	2.860
1996	104	4.693	6	3.751	137	2.053	247	3.206
1997	222	4.682	44	3.397	365	2.181	631	3.146
1998	12	6.712	-	-	1	2.313	13	6.373
1999	20	6.928	-	-	3	3.631	23	6.498
2000	1	7.455	-	-	-	-	1	7.455
2001	4	4.736	-	-	3	2.969	7	3.979
2002	14	4.618	-	-	2	2.680	16	4.376
2003	16	4.929	-	-	1	3.100	17	4.821
2004	17	7.226	-	-	5	2.825	22	6.225
2005	6	6.803	-	-	8	3.191	14	4.739
Totale	1.093	3.820	109	3.026	1.399	2.010	2.601	2.813

FONDO VOLO

Tav. 6.2 - Pensioni vigenti al 31/12/2005 ripartite per anno di decorrenza, qualifica e categoria

ANZIANITA'

Anni di decorrenza	PILOTI		TECNICI		ASSISTENTI		COMPLESSO	
	Numero	Importo medio mensile (euro)	Numero	Importo medio mensile (euro)	Numero	Importo medio mensile (euro)	Numero	Importo medio mensile (euro)
fino al 1970	-	-	-	-	-	-	-	-
1971	-	-	-	-	-	-	-	-
1972	-	-	-	-	-	-	-	-
1973	-	-	-	-	-	-	-	-
1974	-	-	-	-	1	1.626	1	1.626
1975	1	2.221	-	-	1	1.778	2	2.000
1976	10	2.476	5	1.871	-	-	15	2.274
1977	10	2.293	2	1.828	2	1.542	14	2.119
1978	18	2.182	6	1.881	5	1.466	29	1.996
1979	11	2.646	1	1.814	3	1.651	15	2.391
1980	7	2.299	1	1.809	3	2.096	11	2.199
1981	5	2.685	1	2.310	1	1.402	7	2.448
1982	22	2.318	1	2.085	12	1.517	35	2.037
1983	12	2.017	-	-	9	1.597	21	1.837
1984	12	2.612	1	2.639	21	1.576	34	1.973
1985	22	2.855	1	2.080	19	1.702	42	2.315
1986	28	2.609	2	1.691	28	1.794	58	2.184
1987	25	3.029	-	-	28	1.819	53	2.390
1988	23	3.341	7	1.696	32	1.936	62	2.430
1989	8	2.427	-	-	2	1.520	10	2.246
1990	6	2.945	-	-	3	1.650	9	2.514
1991	8	2.744	-	-	7	1.788	15	2.298
1992	-	-	-	-	15	1.952	15	1.952
1993	3	2.696	2	1.908	13	2.044	18	2.138
1994	14	3.305	1	2.738	38	2.304	53	2.577
1995	10	3.504	2	2.099	58	2.360	70	2.516
1996	1	2.368	1	2.975	13	2.490	15	2.514
1997	1	3.476	-	-	41	2.493	42	2.517
1998	70	6.650	10	4.799	3	4.072	83	6.333
1999	109	7.127	16	5.357	10	4.094	135	6.693
2000	21	6.171	6	4.691	10	3.425	37	5.189
2001	4	3.799	15	4.762	-	-	19	4.559
2002	8	5.131	24	5.244	29	3.088	61	4.204
2003	15	6.099	14	4.538	16	3.085	45	4.542
2004	157	8.051	11	5.304	22	3.522	190	7.367
2005	21	9.400	5	5.284	60	3.661	86	5.157
Totale	662	5.556	135	4.248	505	2.468	1.302	4.223

FONDO VOLO

Tav. 6.3 - Pensioni vigenti al 31/12/2005 ripartite per anno di decorrenza, qualifica e categoria

INVALIDITA'

Anni di decorrenza	PILOTI		TECNICI		ASSISTENTI		COMPLESSO	
	Numero	Importo medio mensile (euro)	Numero	Importo medio mensile (euro)	Numero	Importo medio mensile (euro)	Numero	Importo medio mensile (euro)
fino al 1970	-	-	1	1.787	2	1.259	3	1.435
1971	1	2.274	-	-	-	-	1	2.274
1972	1	2.292	-	-	1	1.425	2	1.858
1973	2	3.783	-	-	1	1.046	3	2.871
1974	1	1.713	1	1.338	1	1.020	3	1.357
1975	2	2.124	1	2.499	2	1.022	5	1.758
1976	4	1.510	-	-	3	1.381	7	1.455
1977	8	2.209	-	-	6	1.159	14	1.759
1978	4	2.191	2	1.597	5	1.146	11	1.608
1979	5	1.852	-	-	-	-	5	1.852
1980	5	2.007	-	-	8	1.106	13	1.452
1981	3	1.660	-	-	2	1.132	5	1.449
1982	9	1.797	-	-	7	1.053	16	1.471
1983	5	2.110	2	1.021	10	976	17	1.314
1984	-	-	-	-	13	1.138	13	1.138
1985	1	687	-	-	10	1.224	11	1.175
1986	4	1.987	-	-	8	1.213	12	1.471
1987	1	2.291	-	-	5	1.823	6	1.901
1988	1	2.992	1	2.487	8	1.844	10	2.023
1989	-	-	-	-	6	1.374	6	1.374
1990	-	-	-	-	4	1.074	4	1.074
1991	4	1.825	1	660	16	1.252	21	1.333
1992	1	2.275	-	-	14	1.459	15	1.514
1993	1	2.995	-	-	9	1.406	10	1.565
1994	4	4.474	1	2.225	7	1.587	12	2.602
1995	3	3.164	-	-	17	1.625	20	1.856
1996	3	1.692	-	-	17	1.580	20	1.596
1997	1	1.762	1	2.536	17	1.660	19	1.711
1998	2	7.342	1	2.177	28	1.629	31	2.016
1999	4	5.638	-	-	32	1.748	36	2.180
2000	14	5.879	2	3.928	55	1.724	71	2.606
2001	12	6.056	4	4.720	50	1.954	66	2.868
2002	10	4.488	5	4.642	45	1.820	60	2.500
2003	12	4.958	4	4.371	44	1.500	60	2.383
2004	14	4.730	4	3.436	52	1.546	70	2.291
2005	11	4.118	4	3.993	56	1.103	71	1.733
Totale	153	3.728	35	3.374	561	1.528	749	2.064

FONDO VOLO

Tav. 6.4 - Pensioni vigenti al 31/12/2005 ripartite per anno di decorrenza, qualifica e categoria

SUPERSTITI

Anni di decorrenza	PILOTI		TECNICI		ASSISTENTI		COMPLESSO	
	Numero	Importo medio mensile (euro)	Numero	Importo medio mensile (euro)	Numero	Importo medio mensile (euro)	Numero	Importo medio mensile (euro)
fino al 1970	9	1.344	4	1.058	1	896	14	1.230
1971	-	-	-	-	-	-	-	-
1972	4	2.345	-	-	1	820	5	2.040
1973	5	1.481	3	1.361	1	1.094	9	1.398
1974	5	1.559	-	-	1	985	6	1.464
1975	2	865	2	2.032	1	969	5	1.352
1976	2	2.065	1	1.260	2	1.113	5	1.523
1977	3	1.820	-	-	-	-	3	1.820
1978	6	1.124	1	1.236	1	911	8	1.111
1979	9	1.459	3	1.345	-	-	12	1.430
1980	6	1.399	-	-	2	899	8	1.274
1981	5	2.530	1	919	1	611	7	2.026
1982	8	1.901	1	854	5	1.065	14	1.527
1983	7	1.891	2	1.171	1	791	10	1.637
1984	10	1.961	2	972	1	986	13	1.734
1985	5	1.339	4	1.189	2	843	11	1.194
1986	9	1.623	1	1.291	3	999	13	1.453
1987	9	1.717	-	-	3	925	12	1.519
1988	9	1.703	1	867	3	1.153	13	1.512
1989	10	1.364	2	1.374	5	932	17	1.238
1990	15	2.201	1	577	4	983	20	1.876
1991	10	2.306	1	1.179	5	1.148	16	1.874
1992	12	1.909	1	2.009	6	912	19	1.599
1993	15	2.140	1	1.543	4	1.316	20	1.945
1994	12	1.707	2	1.865	5	1.255	19	1.604
1995	15	2.571	1	1.218	4	1.528	20	2.294
1996	17	1.721	1	1.807	14	1.146	32	1.473
1997	19	1.643	2	862	6	1.043	27	1.452
1998	12	1.651	3	868	10	1.057	25	1.320
1999	20	1.850	2	905	8	1.395	30	1.666
2000	19	2.181	2	3.208	6	1.304	27	2.062
2001	22	1.740	1	1.566	4	1.222	27	1.656
2002	22	1.917	1	768	6	1.494	29	1.790
2003	23	2.490	2	1.488	9	1.405	34	2.144
2004	17	2.350	1	2.173	10	1.091	28	1.894
2005	13	1.262	4	1.417	14	1.103	31	1.210
Totale	386	1.880	54	1.341	149	1.144	589	1.644

FONDO VOLO

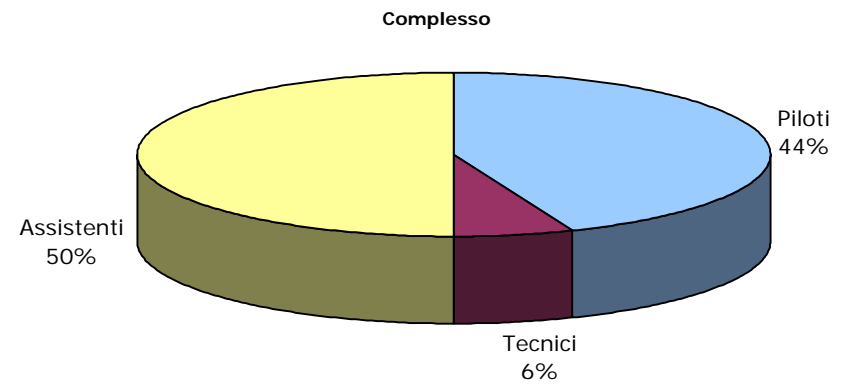
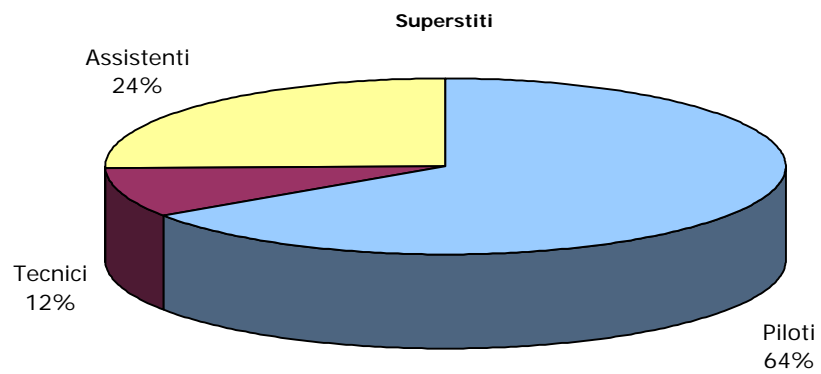
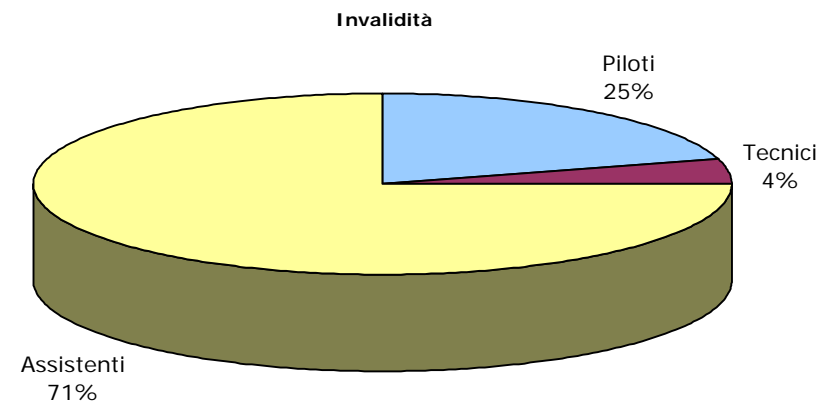
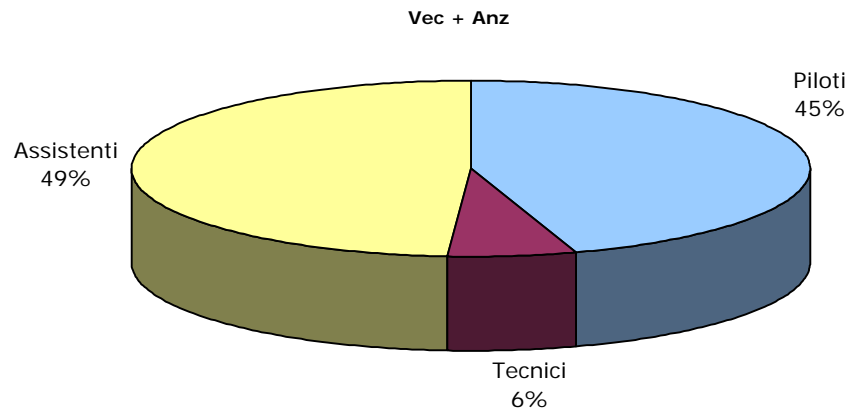
Tav. 6.5 - Pensioni vigenti al 31/12/2005 ripartite per anno di decorrenza, qualifica e categoria

COMPLESSO

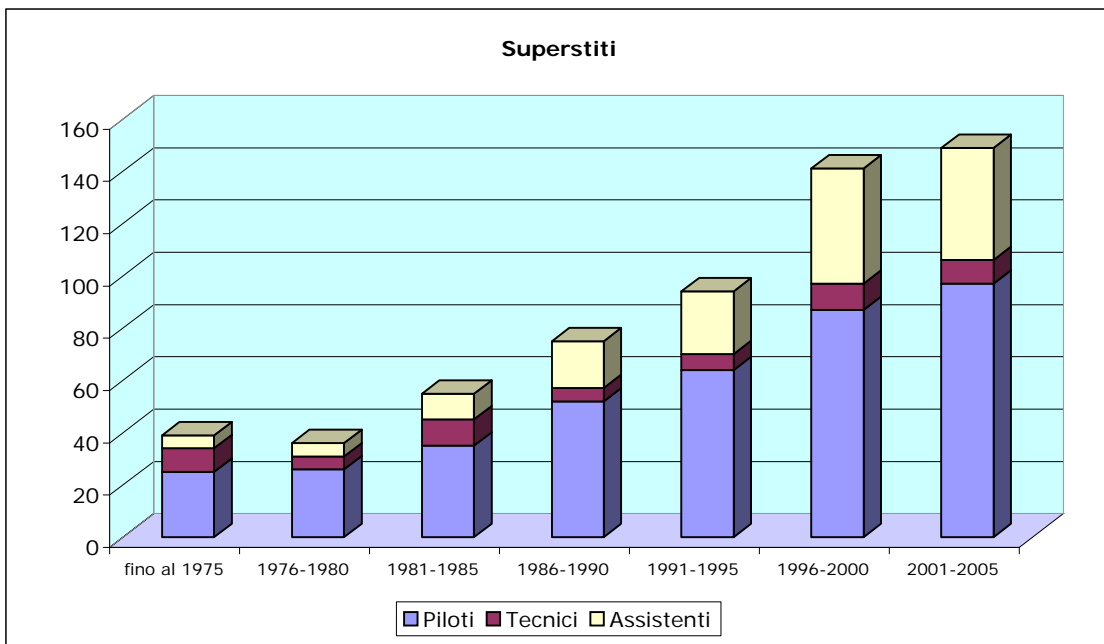
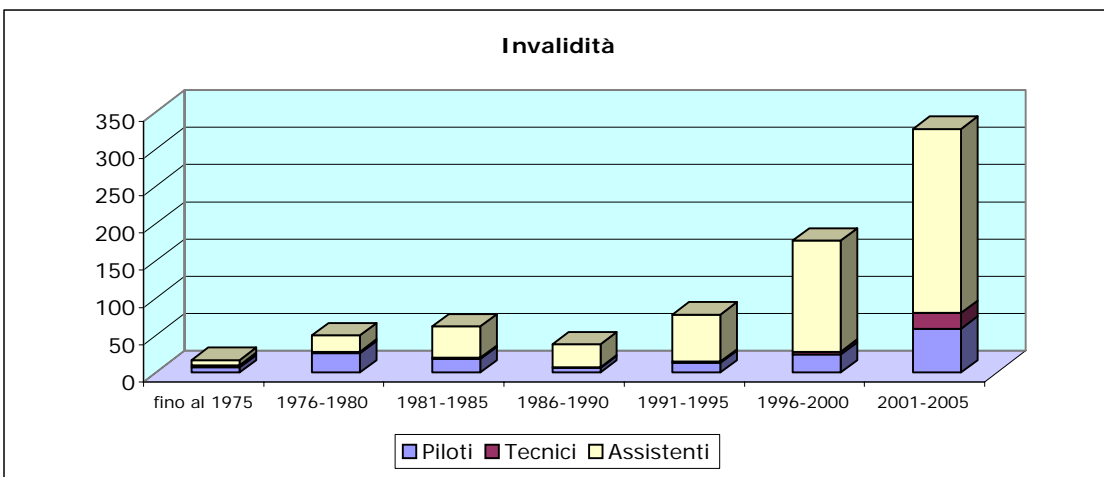
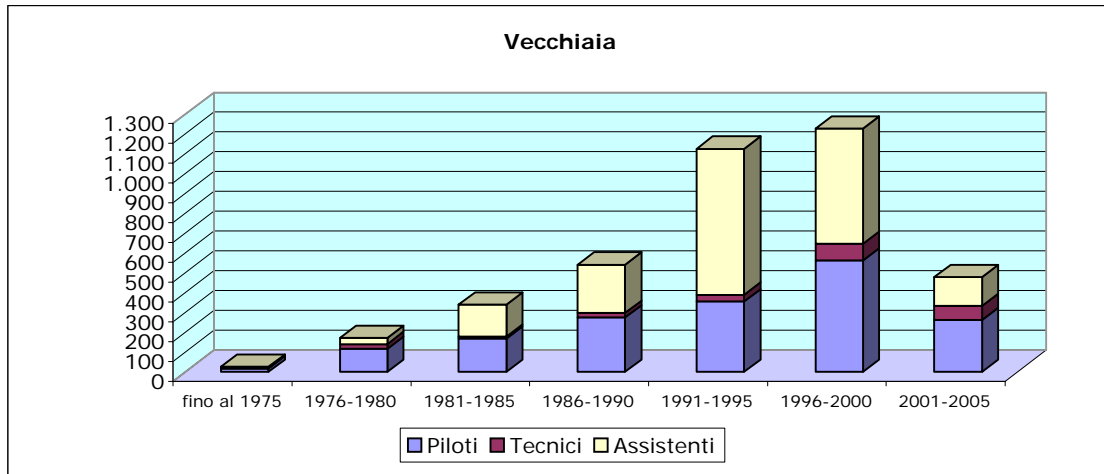
Anni di decorrenza	PILOTI		TECNICI		ASSISTENTI		COMPLESSO	
	Numero	Importo medio mensile (euro)	Numero	Importo medio mensile (euro)	Numero	Importo medio mensile (euro)	Numero	Importo medio mensile (euro)
fino al 1970	13	1.774	5	1.204	3	1.138	21	1.547
1971	1	2.274	-	-	-	-	1	2.274
1972	8	2.758	-	-	2	1.123	10	2.431
1973	15	2.734	4	1.900	2	1.070	21	2.417
1974	6	1.585	1	1.338	3	1.210	10	1.448
1975	7	2.073	5	1.952	6	1.381	18	1.809
1976	38	2.109	11	1.958	9	1.397	58	1.970
1977	33	2.134	4	1.677	9	1.245	46	1.920
1978	46	2.100	11	1.811	18	1.326	75	1.872
1979	29	2.099	4	1.462	6	1.590	39	1.955
1980	22	1.986	1	1.809	16	1.302	39	1.701
1981	16	2.277	2	1.614	8	1.159	26	1.882
1982	57	2.189	2	1.469	32	1.300	91	1.861
1983	40	2.035	4	1.096	31	1.325	75	1.692
1984	42	2.136	5	1.897	73	1.441	120	1.703
1985	66	2.348	9	1.970	69	1.474	144	1.906
1986	111	2.480	5	1.733	68	1.588	184	2.130
1987	60	2.518	3	2.040	65	1.722	128	2.102
1988	79	2.709	16	2.055	101	1.744	196	2.158
1989	29	1.907	2	1.374	23	1.112	54	1.549
1990	53	2.639	2	985	36	1.224	91	2.043
1991	43	2.511	4	1.571	60	1.364	107	1.832
1992	55	2.973	2	3.024	87	1.435	144	2.045
1993	76	3.372	9	2.443	86	1.892	171	2.579
1994	103	3.569	14	2.895	193	2.155	310	2.658
1995	156	4.050	12	3.040	396	2.245	564	2.761
1996	125	4.198	8	3.411	181	1.970	314	2.894
1997	243	4.427	47	3.271	429	2.175	719	3.008
1998	96	6.047	14	3.769	42	1.684	152	4.632
1999	153	6.373	18	4.862	53	2.244	224	5.274
2000	55	4.742	10	4.242	71	1.928	136	3.236
2001	42	3.454	20	4.594	57	1.956	119	2.928
2002	54	3.570	30	4.995	82	2.266	166	3.183
2003	66	4.350	20	4.200	70	1.873	156	3.219
2004	205	7.283	16	4.641	89	2.055	310	5.646
2005	51	5.881	13	3.697	138	2.336	202	3.319
Totale	2.294	3.988	333	3.285	2.614	1.946	5.241	2.925

FONDO VOLO

Pensioni vigenti al 31/12/2005 ripartite per categoria e qualifica



FONDO VOLO
Pensioni vigenti al 31/12/2005 ripartite per anno di decorrenza, categoria e qualifica



FONDO VOLO

Tav. 7 - Pensioni vigenti al 31/12/2005 ripartite per categoria, sesso e classi di età del titolare

VECCHIAIA								
Classi di età (a)	PILOTI		TECNICI		ASSISTENTI		COMPLESSO	
	Numero	%	Numero	%	Numero	%	Numero	%
fino a 4	-	0,0	-	0,0	-	0,0	-	0,0
5-9	-	0,0	-	0,0	-	0,0	-	0,0
10-14	-	0,0	-	0,0	-	0,0	-	0,0
15-19	-	0,0	-	0,0	-	0,0	-	0,0
20-24	-	0,0	-	0,0	-	0,0	-	0,0
25-29	-	0,0	-	0,0	-	0,0	-	0,0
30-34	-	0,0	-	0,0	-	0,0	-	0,0
35-39	-	0,0	-	0,0	-	0,0	-	0,0
40-44	-	0,0	-	0,0	-	0,0	-	0,0
45-49	-	0,0	-	0,0	-	0,0	-	0,0
50-54	12	1,1	3	2,8	294	21,0	309	11,9
55-59	157	14,4	37	33,9	568	40,6	762	29,3
60-64	314	28,7	30	27,5	315	22,5	659	25,3
65-69	274	25,1	15	13,8	134	9,6	423	16,3
70-74	255	23,3	12	11,0	70	5,0	337	13,0
75-79	45	4,1	6	5,5	12	0,9	63	2,4
80-84	18	1,6	5	4,6	5	0,4	28	1,1
85-89	9	0,8	1	0,9	1	0,1	11	0,4
oltre 90	9	0,8	-	0,0	-	0,0	9	0,3
Totale	1.093	100,0	109	100,0	1.399	100,0	2.601	100,0
Età media	66,7		64,2		59,6		62,8	

FONDO VOLO

Segue Tav. 7 - Pensioni vigenti al 31/12/2005 ripartite per categoria, sesso e classi di età del titolare

ANZIANITA'								
Classi di età (a)	PILOTI		TECNICI		ASSISTENTI		COMPLESSO	
	Numero	%	Numero	%	Numero	%	Numero	%
fino a 4	-	0,0	-	0,0	-	0,0	-	0,0
5-9	-	0,0	-	0,0	-	0,0	-	0,0
10-14	-	0,0	-	0,0	-	0,0	-	0,0
15-19	-	0,0	-	0,0	-	0,0	-	0,0
20-24	-	0,0	-	0,0	-	0,0	-	0,0
25-29	-	0,0	-	0,0	-	0,0	-	0,0
30-34	-	0,0	-	0,0	-	0,0	-	0,0
35-39	-	0,0	-	0,0	-	0,0	-	0,0
40-44	-	0,0	-	0,0	-	0,0	-	0,0
45-49	1	0,2	-	0,0	-	0,0	1	0,1
50-54	36	5,4	26	19,3	100	19,8	162	12,4
55-59	271	40,9	65	48,1	228	45,1	564	43,3
60-64	215	32,5	26	19,3	83	16,4	324	24,9
65-69	78	11,8	4	3,0	75	14,9	157	12,1
70-74	54	8,2	10	7,4	15	3,0	79	6,1
75-79	7	1,1	4	3,0	4	0,8	15	1,2
80-84	-	0,0	-	0,0	-	0,0	-	0,0
85-89	-	0,0	-	0,0	-	0,0	-	0,0
oltre 90	-	0,0	-	0,0	-	0,0	-	0,0
Totale	662,0	100,0	135	100,0	505	100,0	1.302	100,0
Età media	57,1		45,8		45,1		51,3	

(a) Età in anni compiuti

FONDO VOLO

Tav. 7.1 - Pensioni vigenti al 31/12/2005 ripartite per categoria, sesso e classi di età del titolare

INVALIDITA'								
Classi di età (a)	PILOTI		TECNICI		ASSISTENTI		COMPLESSO	
	Numero	%	Numero	%	Numero	%	Numero	%
fino a 4	-	0,0	-	0,0	-	0,0	-	0,0
5-9	-	0,0	-	0,0	-	0,0	-	0,0
10-14	-	0,0	-	0,0	-	0,0	-	0,0
15-19	-	0,0	-	0,0	-	0,0	-	0,0
20-24	-	0,0	-	0,0	-	0,0	-	0,0
25-29	-	0,0	-	0,0	-	0,0	-	0,0
30-34	-	0,0	-	0,0	5	3,4	5	0,8
35-39	3	2,0	-	0,0	38	6,8	41	5,5
40-44	7	4,6	2	3,7	108	19,3	117	15,6
45-49	9	5,9	9	25,7	172	30,7	190	25,4
50-54	43	28,1	13	37,1	149	26,6	205	27,4
55-59	32	20,9	6	17,1	57	10,2	95	12,7
60-64	20	13,1	2	5,7	20	3,6	42	5,6
65-69	14	9,2	1	2,9	8	1,4	23	3,1
70-74	18	11,8	-	0,0	4	0,7	22	2,9
75-79	2	1,3	2	5,7	-	0,0	4	0,5
80-84	3	2,0	-	0,0	-	0,0	3	0,4
85-89	2	1,3	-	0,0	-	0,0	2	0,3
oltre 90	-	0,0	-	0,0	-	0,0	-	0,0
Totale	153	100,0	35	98,0	561	102,5	749	100,2
Età media	60,0		59,3		54,5		55,8	

FONDO VOLO

Segue Tav. 7.1 - Pensioni vigenti al 31/12/2005 ripartite per categoria, sesso e classi di età del titolare

SUPERSTITI (b)								
Classi di età (a)	PILOTI		TECNICI		ASSISTENTI		COMPLESSO	
	Numero	%	Numero	%	Numero	%	Numero	%
fino a 4	-	0,0	-	0,0	-	0,0	-	0,0
5-9	1	0,3	-	0,0	-	0,0	1	0,2
10-14	-	0,0	-	0,0	-	0,0	-	0,0
15-19	-	0,0	-	0,0	-	0,0	-	0,0
20-24	-	0,0	-	0,0	-	0,0	-	0,0
25-29	-	0,0	-	0,0	-	0,0	-	0,0
30-34	-	0,0	-	0,0	-	0,0	-	0,0
35-39	8	2,1	-	0,0	1	0,7	9	1,5
40-44	8	2,1	-	0,0	5	3,4	13	2,2
45-49	10	2,6	-	0,0	12	8,1	22	3,7
50-54	14	3,6	-	0,0	19	12,8	33	5,6
55-59	51	13,2	8	14,8	27	18,1	86	14,6
60-64	47	12,1	4	7,4	28	18,8	79	13,4
65-69	63	16,3	3	5,6	27	18,1	93	15,8
70-74	95	24,5	5	9,3	19	12,8	119	20,2
75-79	24	6,2	1	1,9	7	4,7	32	5,4
80-84	18	4,7	9	16,7	3	2,0	30	5,1
85-89	23	5,9	10	18,5	1	0,7	34	5,8
oltre 90	25	6,5	14	25,9	-	0,0	39	6,6
Totale	387	100,0	54	100,0	149	100,0	590	100,0
Età media	63,8		75,5		58,3		63,5	

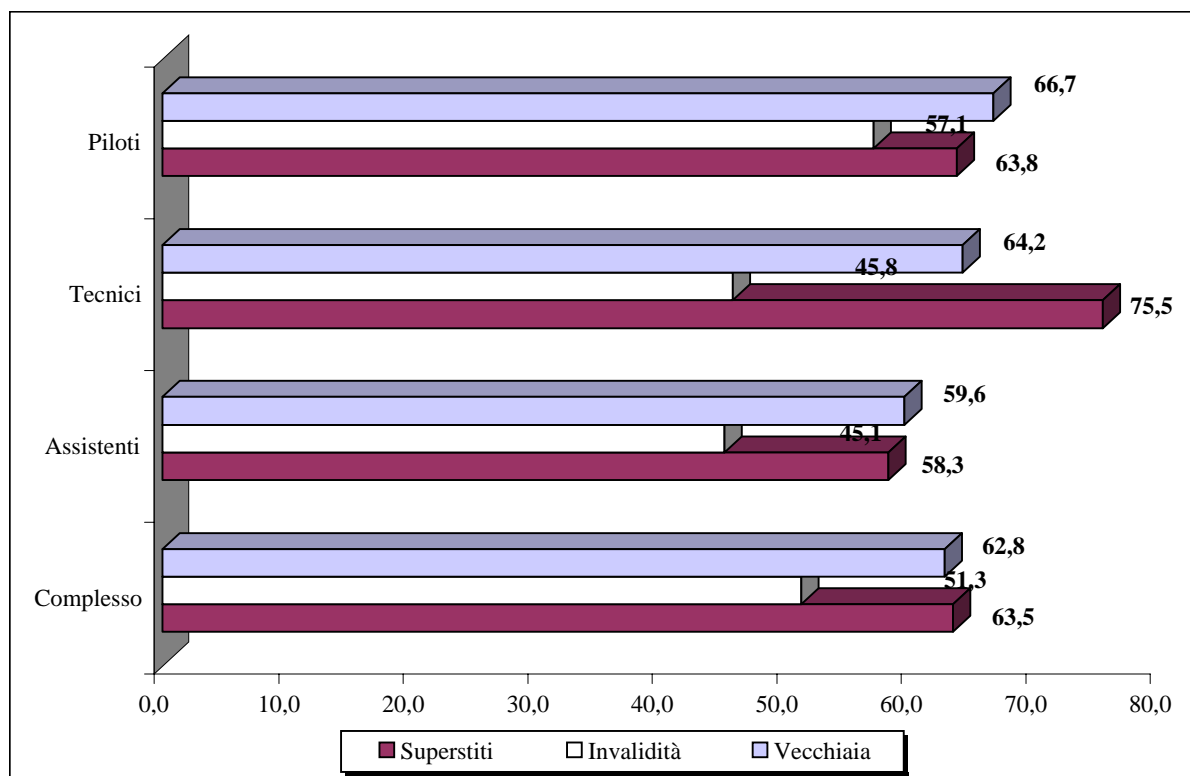
FONDO VOLO

Tav. 7.2 - Pensioni vigenti al 31/12/2005 ripartite per categoria, sesso e classi di età del titolare

COMPLESSO								
Classi di età (a)	PILOTI		TECNICI		ASSISTENTI		COMPLESSO	
	Numero	%	Numero	%	Numero	%	Numero	%
fino a 4	-	0,0	-	0,0	-	0,0	-	0,0
5-9	1	0,0	-	0,0	-	0,0	1	0,0
10-14	-	0,0	-	0,0	-	0,0	-	0,0
15-19	-	0,0	-	0,0	-	0,0	-	0,0
20-24	-	0,0	-	0,0	-	0,0	-	0,0
25-29	-	0,0	-	0,0	-	0,0	-	0,0
30-34	-	0,0	-	0,0	5	0,2	5	0,1
35-39	11	0,5	-	0,0	39	1,5	50	1,0
40-44	15	0,7	2	0,6	113	4,3	130	2,5
45-49	20	0,9	9	2,7	184	7,0	213	4,1
50-54	105	4,6	42	12,6	562	21,5	709	13,5
55-59	511	22,3	116	34,8	880	33,7	1.507	28,7
60-64	596	26,0	62	18,6	446	17,1	1.104	21,1
65-69	429	18,7	23	6,9	244	9,3	696	13,3
70-74	422	18,4	27	8,1	108	4,1	557	10,6
75-79	78	3,4	13	3,9	23	0,9	114	2,2
80-84	39	1,7	14	4,2	8	0,3	61	1,2
85-89	34	1,5	11	3,3	2	0,1	47	0,9
oltre 90	34	1,5	14	4,2	-	0,0	48	0,9
Totale	2.295	100,0	333	100,0	2.614	100,0	5.242	100,0
Età media	64,6		63,9		58,6		61,6	

(a) Età in anni compiuti

(b) Le indicazioni relative alle età si riferiscono al coniuge ove questo sia compreso tra i beneficiari o all'orfano più giovane nel caso di pensione a orfani soli.

Età media dei titolari di pensione al 31/12/04 ripartiti per qualifica e categoria

FONDO VOLO

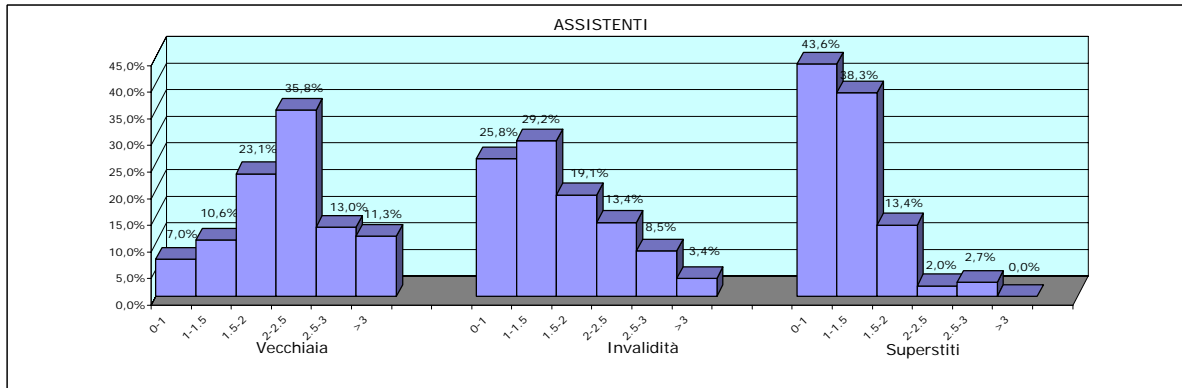
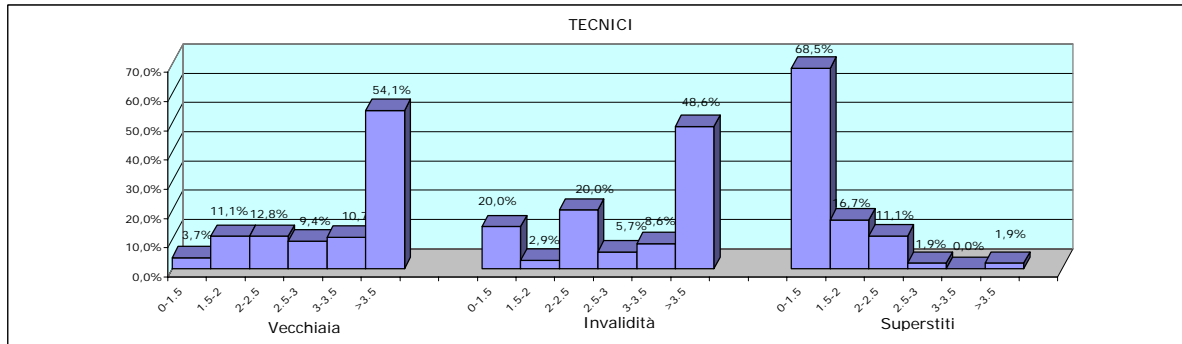
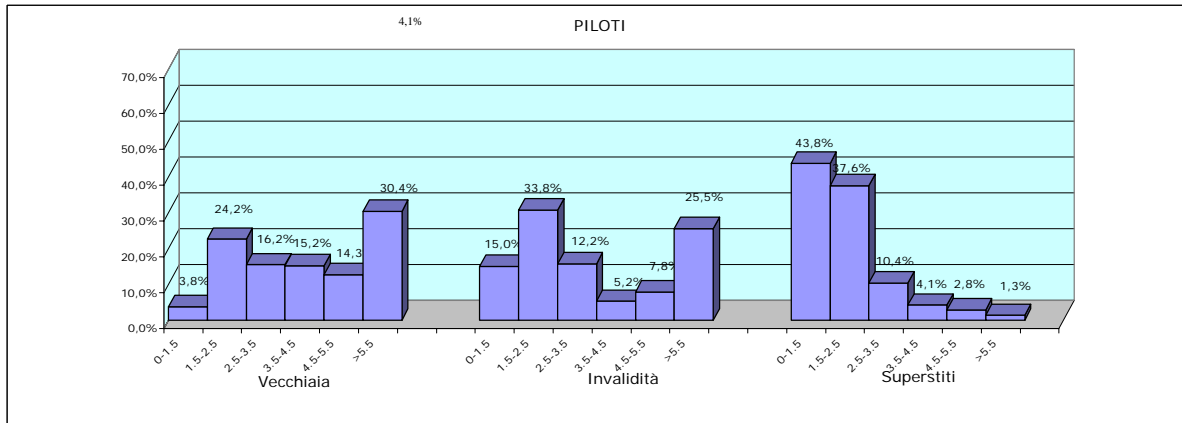
Tav.8 - Pensioni vigenti al 31/12/05 ripartite per categoria, qualifica e classe di importo della pensione mensile in pagamento (in euro)

Classi di importo (a)	Piloti				
	Vecchiaia	Anzianità	Invaldità	Superstiti	Totale
fino a 1.500	65	1	23	169	258
da 1.500 a 2.500	246	150	47	145	588
da 2.500 a 3.500	207	64	24	40	335
da 3.500 a 4.500	212	54	8	16	290
da 4.500 a 5.500	178	45	12	11	246
oltre 5.500	185	348	39	5	577
Totale	1.093	662	153	386	2.294
Imp. medio mensile	3.820	5.556	3.728	1.880	3.988
Classi di importo (b)	Tecnici				
	Vecchiaia	Anzianità	Invaldità	Superstiti	Totale
fino a 1.500	6	3	5	37	51
da 1.500 a 2.000	8	19	1	9	37
da 2.000 a 2.500	18	9	7	6	40
da 2.500 a 3.000	19	4	2	1	26
da 3.000 a 3.500	23	3	3	-	29
oltre 3.500	35	97	17	1	150
Totale	109	135	35	54	333
Imp. medio mensile	3.026	4.248	3.374	1.341	3.285
Classi di importo (b)	Assistenti				
	Vecchiaia	Anzianità	Invaldità	Superstiti	Totale
fino a 1.000	133	-	145	65	343
da 1.000 a 1.500	163	39	164	57	423
da 1.500 a 2.000	319	120	107	20	566
da 2.000 a 2.500	507	159	78	3	747
da 2.500 a 3.000	188	60	48	4	300
oltre 3.000	89	127	19	-	235
Totale	1.399	505	561	149	2.614
Imp. medio mensile	2.010	2.468	1.528	1.144	1.946

(a) L'estremo superiore della classe è escluso

FONDO VOLO

Pensioni vigenti al 31/12/05 ripartite per categoria, qualifica e classe di importo mensile della pensione in pagamento (in euro)



FONDO VOLO**Tav. 9 - Importi medi iniziali ed al 31/12/2005 delle pensioni vigenti al 31/12/2005
ripartite per anno di decorrenza, qualifica e categoria****VECCHIAIA**

Anni di decorrenza	PILOTI			TECNICI			ASSISTENTI		
	Numero	Importo medio mensile (euro)		Numero	Importo medio mensile (euro)		Numero	Importo medio mensile (euro)	
		iniziale	al 31/12/05		iniziale	al 31/12/05		iniziale	al 31/12/05
fino al 1970	4	729	2.742	-	-	-	-	-	-
1971	-	-	-	-	-	-	-	-	-
1972	3	1.000	3.465	-	-	-	-	-	-
1973	8	910	3.256	1	926	3.515	-	-	-
1974	-	-	-	-	-	-	-	-	-
1975	2	851	3.156	2	358	1.600	2	311	1.748
1976	22	498	2.055	5	500	2.184	4	280	1.551
1977	12	521	2.030	2	293	1.526	1	187	1.171
1978	18	610	2.323	2	522	2.100	7	284	1.414
1979	4	670	2.343	-	-	-	3	339	1.529
1980	4	732	2.294	-	-	-	3	313	1.300
1981	3	615	1.789	-	-	-	4	355	1.249
1982	18	889	2.355	-	-	-	8	465	1.339
1983	16	815	2.089	-	-	-	11	588	1.469
1984	20	889	1.937	2	1.134	2.452	38	633	1.483
1985	38	1.080	2.232	4	1.405	2.723	38	686	1.459
1986	70	1.262	2.568	2	1.027	1.996	29	776	1.554
1987	25	1.237	2.304	3	1.101	2.040	29	905	1.693
1988	46	1.383	2.585	7	1.477	2.522	58	932	1.654
1989	11	1.252	2.021	-	-	-	10	579	964
1990	32	1.860	2.787	1	855	1.393	25	782	1.235
1991	21	1.906	2.649	2	1.584	2.222	32	938	1.360
1992	42	2.467	3.294	1	3.126	4.039	52	971	1.340
1993	57	2.909	3.739	6	2.132	2.772	60	1.480	1.970
1994	73	3.080	3.877	10	2.526	3.184	143	1.692	2.174
1995	128	3.529	4.287	9	2.820	3.451	317	1.814	2.267
1996	104	4.029	4.693	6	3.211	3.751	137	1.713	2.053
1997	222	4.138	4.682	44	2.992	3.397	365	1.883	2.181
1998	12	6.018	6.712	-	-	-	1	2.008	2.313
1999	20	6.228	6.928	-	-	-	3	3.238	3.631
2000	1	6.770	7.455	-	-	-	-	-	-
2001	4	4.380	4.736	-	-	-	3	2.726	2.969
2002	14	4.362	4.618	-	-	-	2	2.512	2.680
2003	16	4.749	4.929	-	-	-	1	2.979	3.100
2004	17	7.111	7.226	-	-	-	5	2.775	2.825
2005	6	6.803	6.803	-	-	-	8	3.191	3.191
Totale	1.093	2.962	3.820	109	2.301	3.026	1.399	1.552	2.010

FONDO VOLO

Tav. 9.1 - Importi medi iniziali ed al 31/12/2005 delle pensioni vigenti al 31/12/2005 ripartite per anno di decorrenza, qualifica e categoria

ANZIANITA'

Anni di decorrenza	PILOTI			TECNICI			ASSISTENTI		
	Numero	Importo medio mensile (euro)		Numero	Importo medio mensile (euro)		Numero	Importo medio mensile (euro)	
		iniziale	al 31/12/05		iniziale	al 31/12/05		iniziale	al 31/12/05
fino al 1970	-	-	-	-	-	-	-	-	-
1971	-	-	-	-	-	-	-	-	-
1972	-	-	-	-	-	-	-	-	-
1973	-	-	-	-	-	-	-	-	-
1974	-	-	-	-	-	-	1	279	1.626
1975	1	551	2.221	-	-	-	1	324	1.778
1976	10	705	2.476	5	421	1.871	-	-	-
1977	10	688	2.293	2	424	1.828	2	317	1.542
1978	18	564	2.182	6	447	1.881	5	305	1.466
1979	11	648	2.646	1	457	1.814	3	385	1.651
1980	7	629	2.299	1	507	1.809	3	617	2.096
1981	5	659	2.685	1	816	2.310	1	433	1.402
1982	22	833	2.318	1	802	2.085	12	542	1.517
1983	12	773	2.017	-	-	-	9	651	1.597
1984	12	938	2.612	1	1.258	2.639	21	686	1.576
1985	22	1.099	2.855	1	1.036	2.080	19	807	1.702
1986	28	1.178	2.609	2	879	1.691	28	910	1.794
1987	25	1.320	3.029	-	-	-	28	977	1.819
1988	23	1.490	3.341	7	943	1.696	32	1.093	1.936
1989	8	1.432	2.427	-	-	-	2	940	1.520
1990	6	1.525	2.945	-	-	-	3	1.049	1.650
1991	8	1.740	2.744	-	-	-	7	1.221	1.788
1992	-	-	-	-	-	-	15	1.419	1.952
1993	3	1.805	2.696	2	1.424	1.908	13	1.527	2.044
1994	14	2.493	3.305	1	2.215	2.738	38	1.778	2.304
1995	10	2.734	3.504	2	1.667	2.099	58	1.894	2.360
1996	1	1.991	2.368	1	2.525	2.975	13	2.099	2.490
1997	1	3.062	3.476	-	-	-	41	2.172	2.493
1998	70	5.957	6.650	10	4.270	4.799	3	3.597	4.072
1999	109	6.417	7.127	16	4.814	5.357	10	3.661	4.094
2000	21	5.448	6.171	6	4.237	4.691	10	3.081	3.425
2001	4	3.500	3.799	15	4.344	4.762	-	-	-
2002	8	4.684	5.131	24	4.954	5.244	29	2.900	3.088
2003	15	5.950	6.099	14	4.370	4.538	16	2.965	3.085
2004	157	7.923	8.051	11	5.218	5.304	22	3.461	3.522
2005	21	9.400	9.400	5	5.284	5.284	60	3.661	3.661
Totale	662	4.717	5.556	135	3.733	4.248	505	1.961	2.468

FONDO VOLO**Tav. 9.2 - Importi medi iniziali ed al 31/12/2005 delle pensioni vigenti al 31/12/2005 ripartite per anno di decorrenza, qualifica e categoria****INVALIDITA'**

Anni di decorrenza	PILOTI			TECNICI			ASSISTENTI		
	Numero	Importo medio mensile (euro)		Numero	Importo medio mensile (euro)		Numero	Importo medio mensile (euro)	
		iniziale	al 31/12/05		iniziale	al 31/12/05		iniziale	al 31/12/05
fino al 1970	-	-	-	1	371	1.787	2	203	1.259
1971	1	613	2.274	-	-	-	-	-	-
1972	1	640	2.292	-	-	-	1	234	1.425
1973	2	1.140	3.783	-	-	-	1	137	1.046
1974	1	319	1.713	1	197	1.338	1	124	1.020
1975	2	474	2.124	1	657	2.499	2	131	1.022
1976	4	284	1.510	-	-	-	3	245	1.381
1977	8	569	2.209	-	-	-	6	172	1.159
1978	4	562	2.191	2	365	1.597	5	198	1.146
1979	5	490	1.852	-	-	-	-	-	-
1980	5	580	2.007	-	-	-	8	238	1.106
1981	3	537	1.660	-	-	-	2	297	1.132
1982	9	682	1.797	-	-	-	7	326	1.053
1983	5	920	2.110	2	397	1.021	10	355	976
1984	-	-	-	-	-	-	13	463	1.138
1985	1	315	687	-	-	-	10	566	1.224
1986	4	1.029	1.987	-	-	-	8	583	1.213
1987	1	1.297	2.291	-	-	-	5	970	1.823
1988	1	1.819	2.992	1	1.490	2.487	8	1.041	1.844
1989	-	-	-	-	-	-	6	809	1.374
1990	-	-	-	-	-	-	4	678	1.074
1991	4	1.282	1.825	1	440	660	16	858	1.252
1992	1	1.674	2.275	-	-	-	14	1.063	1.459
1993	1	2.321	2.995	-	-	-	9	1.026	1.406
1994	4	3.606	4.474	1	1.723	2.225	7	1.233	1.587
1995	3	2.590	3.164	-	-	-	17	1.277	1.625
1996	3	1.351	1.692	-	-	-	17	1.307	1.580
1997	1	2.031	1.762	1	2.210	2.536	17	1.418	1.660
1998	2	5.526	7.342	1	1.922	2.177	28	1.050	1.629
1999	4	2.910	5.638	-	-	-	32	1.159	1.748
2000	14	3.452	5.879	2	1.778	3.928	55	1.122	1.724
2001	12	3.498	6.056	4	2.891	4.720	50	1.299	1.954
2002	10	2.797	4.488	5	2.320	4.642	45	1.240	1.820
2003	12	3.268	4.958	4	2.336	4.371	44	1.069	1.500
2004	14	3.106	4.730	4	2.448	3.436	52	991	1.546
2005	11	4.118	4.118	4	3.993	3.993	56	1.103	1.103
Totale	153	2.251	3.728	35	2.068	3.374	561	1.022	1.528

FONDO VOLO

Tav. 9.3 - Importi medi iniziali ed al 31/12/2005 delle pensioni vigenti al 31/12/2005 ripartite per anno di decorrenza, qualifica e categoria

SUPERSTITI DI ASSICURATO

Anni di decorrenza	PILOTI			TECNICI			ASSISTENTI		
	Numero	Importo medio mensile (euro)		Numero	Importo medio mensile (euro)		Numero	Importo medio mensile (euro)	
		iniziale	al 31/12/05		iniziale	al 31/12/05		iniziale	al 31/12/05
fino al 1970	8	264	1.181	2	178	979	1	115	896
1971	-	-	-	-	-	-	-	-	-
1972	4	766	2.345	-	-	-	1	188	820
1973	4	397	1.446	3	404	1.361	1	184	1.094
1974	4	282	1.375	-	-	-	1	179	985
1975	2	91	865	1	566	2.428	-	-	-
1976	1	553	1.805	1	246	1.260	1	216	841
1977	2	752	2.002	-	-	-	-	-	-
1978	4	217	939	-	-	-	1	120	911
1979	6	563	1.445	-	-	-	-	-	-
1980	6	499	1.399	-	-	-	2	305	899
1981	1	3.694	5.252	-	-	-	1	233	611
1982	4	1.470	2.245	1	470	854	3	504	1.089
1983	5	1.487	2.250	1	310	1.077	-	-	-
1984	5	1.546	2.324	-	-	-	1	757	986
1985	3	1.034	1.531	1	773	1.064	-	-	-
1986	2	1.063	1.289	-	-	-	1	764	1.245
1987	5	1.521	1.854	-	-	-	1	650	977
1988	5	1.550	1.668	-	-	-	2	1.042	1.257
1989	5	923	1.212	-	-	-	4	694	870
1990	7	2.697	3.052	-	-	-	2	639	963
1991	5	2.732	2.911	-	-	-	1	939	1.360
1992	4	1.793	1.905	1	1.848	2.009	3	744	794
1993	4	3.514	3.098	-	-	-	1	1.784	1.797
1994	5	1.964	1.902	-	-	-	1	1.648	1.640
1995	8	3.787	3.095	-	-	-	2	1.914	2.176
1996	2	2.628	3.043	-	-	-	1	2.171	1.979
1997	2	2.208	1.911	-	-	-	1	2.155	2.288
1998	-	-	-	-	-	-	2	1.379	1.360
1999	5	1.968	2.249	-	-	-	1	2.404	2.716
2000	3	3.151	3.022	1	2.407	2.688	-	-	-
2001	9	1.738	1.982	-	-	-	-	-	-
2002	3	1.482	1.415	-	-	-	2	2.549	2.370
2003	4	1.940	2.158	-	-	-	3	1.599	1.665
2004	2	8.135	8.266	-	-	-	1	439	448
2005	2	822	822	-	-	-	1	1.741	1.741
Totale	141	1.673	2.097	12	682	1.452	43	1.015	1.291

FONDO VOLO

Tav. 9.4 - Importi medi iniziali ed al 31/12/2005 delle pensioni vigenti al 31/12/2005 ripartite per anno di decorrenza, qualifica e categoria

SUPERSTITI DI PENSIONATO

Anni di decorrenza	PILOTI			TECNICI			ASSISTENTI		
	Numero	Importo medio mensile (euro)		Numero	Importo medio mensile (euro)		Numero	Importo medio mensile (euro)	
		iniziale	al 31/12/05		iniziale	al 31/12/05		iniziale	al 31/12/05
fino al 1970	1	865	2.642	2	185	1.138	-	-	-
1971	-	-	-	-	-	-	-	-	-
1972	-	-	-	-	-	-	-	-	-
1973	1	382	1.620	-	-	-	-	-	-
1974	1	684	2.296	-	-	-	-	-	-
1975	-	-	-	1	390	1.635	1	109	969
1976	1	773	2.326	-	-	-	1	351	1.385
1977	1	228	1.456	-	-	-	-	-	-
1978	2	548	1.493	1	482	1.236	-	-	-
1979	3	593	1.486	3	459	1.345	-	-	-
1980	-	-	-	-	-	-	-	-	-
1981	4	844	1.850	1	344	919	-	-	-
1982	4	652	1.556	-	-	-	2	276	1.028
1983	2	418	993	1	369	1.264	1	203	791
1984	5	693	1.599	2	319	972	-	-	-
1985	2	391	1.051	3	457	1.231	2	484	843
1986	7	905	1.718	1	805	1.291	2	430	876
1987	4	679	1.547	-	-	-	2	711	899
1988	4	1.042	1.748	1	422	867	1	655	945
1989	5	876	1.516	2	905	1.374	1	609	1.180
1990	8	1.058	1.456	1	297	577	2	250	1.003
1991	5	915	1.702	1	393	1.179	4	856	1.095
1992	8	1.287	1.911	-	-	-	3	877	1.030
1993	11	1.090	1.792	1	568	1.543	3	979	1.156
1994	7	1.236	1.567	2	1.446	1.865	4	963	1.159
1995	7	1.774	1.971	1	941	1.218	2	900	880
1996	15	1.278	1.545	1	1.484	1.807	13	1.085	1.082
1997	17	1.382	1.611	2	778	862	5	679	794
1998	12	1.522	1.651	3	986	868	8	1.117	981
1999	15	1.697	1.717	2	800	905	7	1.054	1.206
2000	16	1.834	2.023	1	4.568	3.728	6	1.227	1.304
2001	13	1.455	1.572	1	1.448	1.566	4	1.373	1.222
2002	19	2.007	1.996	1	722	768	4	1.221	1.056
2003	19	2.532	2.560	2	1.424	1.488	6	1.308	1.275
2004	15	1.532	1.561	1	2.134	2.173	9	1.182	1.162
2005	11	1.342	1.342	4	1.417	1.417	13	1.054	1.054
Totale	245	1.426	1.755	42	916	1.309	106	987	1.085