

ISTITUTO NAZIONALE DELLA PREVIDENZA SOCIALE

SEDE CENTRALE IN ROMA

ANNOTAZIONI GENERALI

INDICAZIONI DI CARATTERE STATISTICO

(Aggiornamento anno 2004)

INDICE DELLE TAVOLE

A - LA FORMAZIONE DEL PIL

- Tav. A1 - Serie 1995-2004 del PIL a prezzi correnti e del PIL a prezzi costanti con evidenza delle componenti;
- Tav. A2 - Serie 1996-2004 delle variazioni annue percentuali del PIL a prezzi correnti e del PIL a prezzi costanti;
- Graf. A2 - Serie 1996-2004 delle variazioni annue percentuali del PIL a prezzi correnti e del PIL a prezzi costanti;
- Tav. A3 - Serie 2002-2004 delle variazioni annue percentuali del PIL (Confronti internazionali);
- Graf. A4 - Variazioni annue percentuali in termini reali del PIL (Anno 2004) - (Confronti internazionali).

B – L'OCCUPAZIONE

- Tav. B1 - Occupati secondo il sesso, il settore di attività, la posizione nella professione e la ripartizione territoriale (Anno 2004);
- Cart. B1 – Partecipazione al mercato del lavoro della Popolazione Residente (Anno 2004);
- Tav. B2 - Popolazione (15 anni e oltre) per ripartizione territoriale, condizione lavorativa, sesso (Anno 2004);
- Tav. B3 – Confronto 2000-2004 dei tassi di attività, occupazione e disoccupazione distinti per sesso;
- Tav. B4 – Confronto 2000-2004 dei tassi di disoccupazione distinti per sesso e per ripartizione territoriale;
- Graf. B4 – Tassi di disoccupazione distinti per sesso e per ripartizione territoriale (Anno 2004);
- Tav. B5 - Serie 2001-2004 delle unità di lavoro distinte per settore di attività e posizione nella professione;
- Tav. B6 – Tassi di occupazione e disoccupazione – (Anno 2004) (Confronti internazionali).

C – LE RETRIBUZIONI E I REDDITI

Tav.C1 - Serie 2001-2004 delle retribuzioni lorde complessive e per unità da lavoro dipendente distinte per settore di attività;

Tav.C2 - Serie 2001-2004 dei redditi da lavoro dipendente complessivi e per unità da lavoro dipendente distinti per settore di attività con evidenza degli oneri sociali;

Graf.C3 – Serie 2002-2004 delle variazioni annue percentuali delle retribuzioni lorde e dei redditi da lavoro dipendente.

D – I PREZZI

Tav. D1 - Serie 1990-2004 dell'indice dei prezzi al consumo (F.O.I.);

Graf. D1 - Serie 1990-2004 dell'indice dei prezzi al consumo (F.O.I.);

Tav. D2 - Serie 2002-2004 dell'indice armonizzato dei prezzi al consumo (Confronti internazionali);

Graf. D2 – Indice armonizzato dei prezzi al consumo – (Anno 2004) (Confronti internazionali).

E – LA FINANZA PUBBLICA

Tav. E1 - Serie 2001-2004 del Conto Economico delle Amministrazioni Pubbliche;

Tav. E2 - Serie 2001-2004 del prelievo tributario e contributivo operato dalle Amministrazioni Pubbliche;

Tav. E3 - Serie 1993-2004 dei principali indicatori di Bilancio Pubblico;

Tav. E4 – Serie 2001-2004 del Conto Economico Consolidato della Protezione Sociale;

Tav. E5 - Serie 2001-2004 delle prestazioni di Protezione Sociale –
Analisi per funzione ;

Tav. E6 - Prestazioni di Protezione Sociale dell'anno 2004 – Analisi per
rischio, evento o bisogno tutelato;

Tav. E7 – Serie 2001-2004 dei principali indicatori di Bilancio Pubblico
(Confronti internazionali).

F – I DATI DELL' INPS

Tav. F1 – Serie 1990-2004 delle entrate ed uscite dell'INPS con evidenza
delle componenti;

Tav. F2 - Serie 2001-2004 delle pensioni vigenti al 31 dicembre;

Tav. F3 – Serie 2001-2004 delle pensioni liquidate nell'anno

.

A. LA FORMAZIONE DEL PIL

A. LA FORMAZIONE DEL PIL

Tav. A1 - Serie 1995-2004 del PIL a prezzi correnti e del PIL a prezzi costanti con evidenza delle componenti

(milioni di euro dal 1999; milioni di eurolire per gli anni precedenti)

<i>Anno</i>	Consumi nazionali (+)	Investimenti fissi lordi (+)	Variazione delle scorte (+)	Esportazione di beni e servizi FOB(a) (+)	Importazione di beni e servizi FOB(a) (-)	P.I.L. (*)
<i>a prezzi correnti</i>						
1995	706.959	169.321	9.208	249.544	211.980	923.052
1996	750.511	180.165	3.314	253.645	205.192	982.443
1997	791.153	187.387	6.192	270.672	229.118	1.026.285
1998	829.565	198.295	8.624	282.742	246.207	1.073.019
1999	867.486	210.622	7.137	283.034	260.286	1.107.994
2000	919.482	230.931	4.711	329.974	318.551	1.166.548
2001	960.856	240.564	-417	345.943	328.412	1.218.535
2002	995.936	249.349	2.384	340.347	327.420	1.260.598
2003	1.040.063	249.585	3.604	336.097	328.419	1.300.929
2004	1.072.633	262.909	4.804	359.979	348.997	1.351.328
<i>a prezzi costanti (1995)</i>						
1995	706.959	169.321	9.208	249.544	211.980	923.052
1996	715.366	175.452	2.487	251.095	211.258	933.142
1997	733.512	179.114	4.894	267.151	232.621	952.050
1998	752.024	186.229	7.837	276.325	253.285	969.130
1999	769.438	195.623	10.958	276.584	267.349	985.253
2000	788.797	209.217	171	303.310	286.418	1.015.077
2001	800.438	213.121	-906	308.131	287.798	1.032.985
2002	806.388	215.702	3.173	298.147	286.466	1.036.945
2003	819.424	211.907	5.959	292.478	290.187	1.039.581
2004	826.889	216.267	4.872	301.750	297.470	1.052.308

(*) **PRODOTTO INTERNO LORDO**: pari alla somma dei consumi nazionali (consumi delle famiglie + consumi collettivi), degli investimenti fissi lordi, della variazione delle scorte e delle esportazioni di beni e servizi al netto delle importazioni di beni e servizi.

(a) **FREE ON BOARD** (esente da tasse)

FONTE: Ministero dell'Economia e delle Finanze

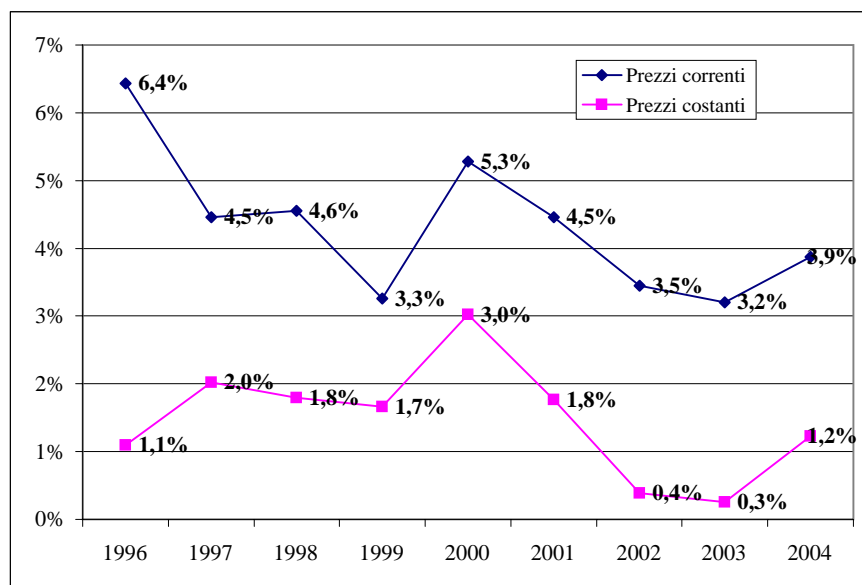
"Relazione Generale sulla Situazione Economica del Paese - Anno 2004"

A. LA FORMAZIONE DEL PIL

Tav. A2 - Serie 1996-2004 delle variazioni annue percentuali del PIL a prezzi correnti e del PIL a prezzi costanti

<i>Anno</i>	<i>Prezzi correnti</i>	<i>Prezzi costanti</i> <i>(Anno 1995)</i>
	<i>(Valori percentuali)</i>	
1996	6,4%	1,1%
1997	4,5%	2,0%
1998	4,6%	1,8%
1999	3,3%	1,7%
2000	5,3%	3,0%
2001	4,5%	1,8%
2002	3,5%	0,4%
2003	3,2%	0,3%
2004	3,9%	1,2%

Graf. A2 - Serie 1996-2004 delle variazioni annue percentuali del PIL a prezzi correnti e del PIL a prezzi costanti



FONTE: *Elaborazioni dirette su dati della "Relazione Generale sulla Situazione Economica del Paese - Anno 2004"*

A. LA FORMAZIONE DEL PIL

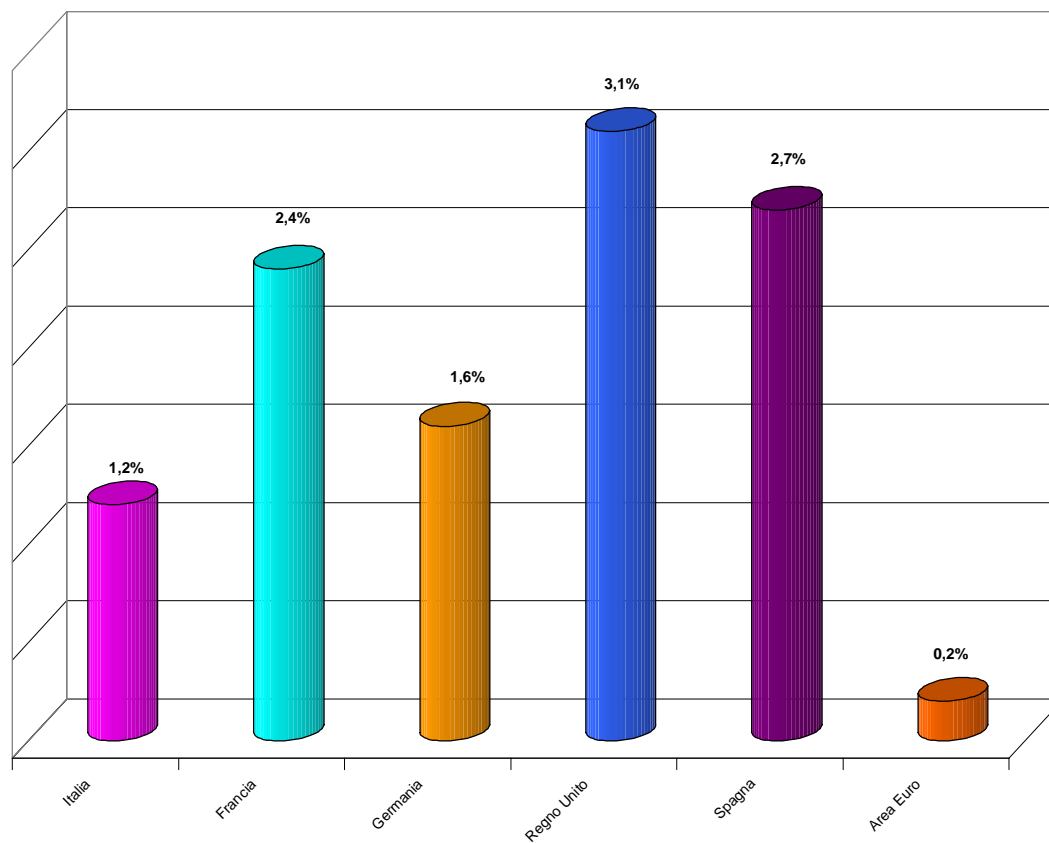
**CONFRONTI
INTERNAZIONALI**

Tav. A3 - Serie 2002-2004 delle variazioni annue percentuali del PIL
(prezzi costanti)

Anno	Italia	Francia	Germania	Regno Unito	Spagna	Area Euro
2002	0,4%	1,2%	0,1%	1,8%	2,2%	0,9%
2003	0,3%	0,5%	-0,1%	2,2%	2,5%	0,6%
2004	1,2%	2,4%	1,6%	3,1%	2,7%	0,2%

Graf. A4 - Variazioni annue percentuali in termini reali del Pil

Anno 2004



FONTE: Ministero dell'Economia e delle Finanze
"Relazione Generale sulla Situazione Economica del Paese - Anno 2004"

B. L'OCCUPAZIONE

B. L'OCCUPAZIONE**Tav. B1 - Occupati secondo il sesso, il settore di attività, la posizione nella professione e la ripartizione territoriale(*)***Valori medi dell'anno 2004 (migliaia di unità) (**)*

Ripartizioni geografiche	AGRICOLTURA			INDUSTRIA			SERVIZI			COMPLESSO		
	Dipendenti	Indipendenti	Totale	Dipendenti	Indipendenti	Totale	Dipendenti	Indipendenti	Totale	Dipendenti	Indipendenti	Totale
Maschi												
Nord-ovest	30	83	113	1.355	417	1.772	1.244	729	1.973	2.629	1.229	3.858
Nord-est	38	122	160	968	302	1.270	863	532	1.395	1.869	956	2.825
Centro	32	55	87	670	259	929	1.086	556	1.642	1.788	870	2.658
Mezzogiorno	182	141	323	1.009	316	1.325	1.806	825	2.631	2.997	1.282	4.279
Territorio nazionale	282	401	683	4.002	1.294	5.296	4.999	2.642	7.641	9.283	4.337	13.620
mine												
Nord-ovest	8	33	41	535	79	614	1.626	469	2.095	2.169	581	2.750
Nord-est	14	45	59	407	51	458	1.155	329	1.484	1.576	425	2.001
Centro	12	34	46	243	51	294	1.181	358	1.539	1.436	443	1.879
Mezzogiorno	100	61	161	162	43	205	1.390	398	1.788	1.652	502	2.154
Territorio nazionale	134	173	307	1.347	224	1.571	5.352	1.554	6.906	6.833	1.951	8.784
tale												
Nord-ovest	38	116	154	1.890	496	2.386	2.870	1.198	4.068	4.798	1.810	6.608
Nord-est	52	167	219	1.375	353	1.728	2.018	861	2.879	3.445	1.381	4.826
Centro	44	89	133	913	310	1.223	2.267	914	3.181	3.224	1.313	4.537
Mezzogiorno	282	202	484	1.171	359	1.530	3.196	1.223	4.419	4.649	1.784	6.433
Territorio nazionale	416	574	990	5.349	1.518	6.867	10.351	4.196	14.547	16.116	6.288	22.404

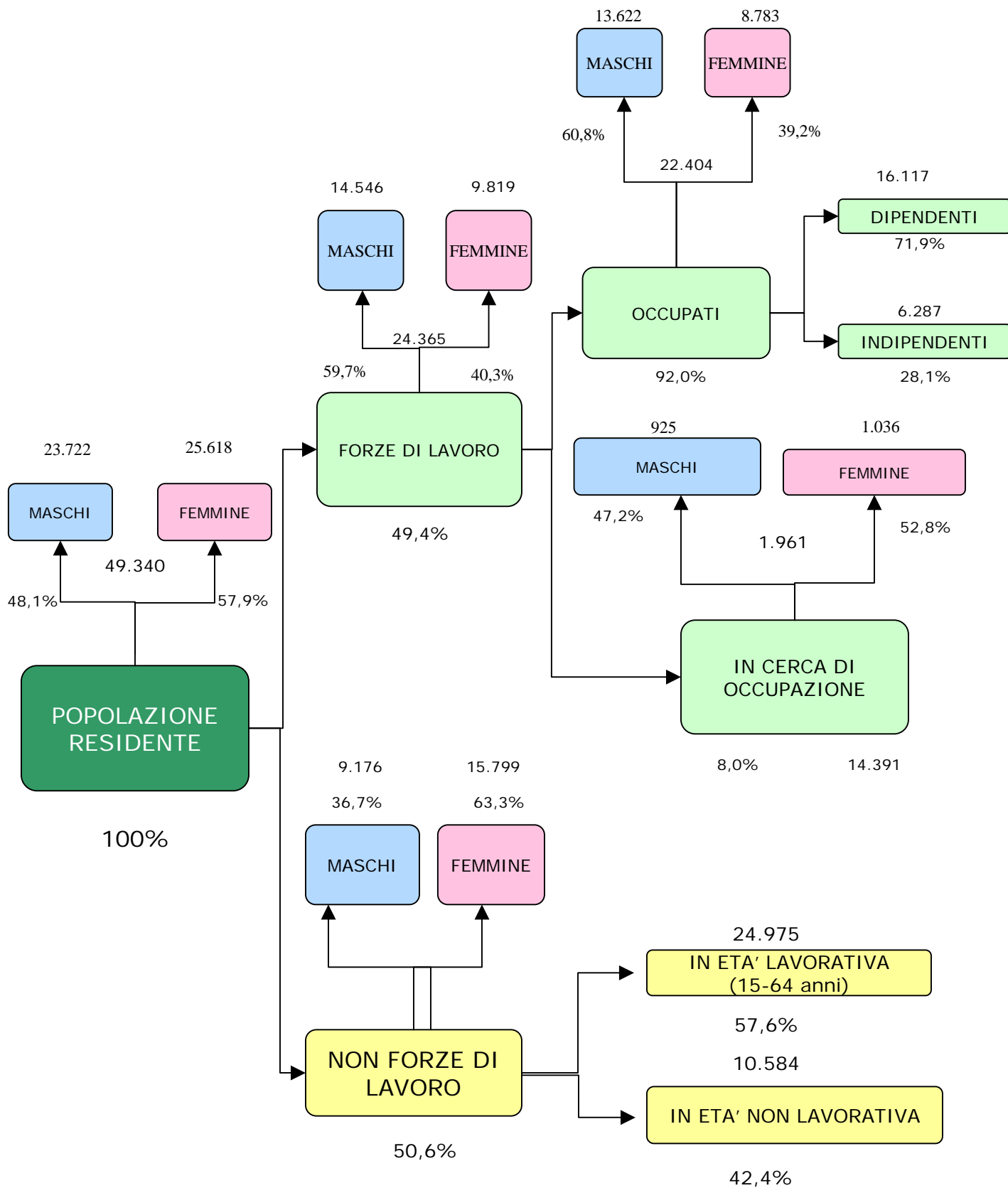
(*) *adottata dall'ISTAT*(**) *Gli arrotondamenti delle cifre sono effettuati direttamente dal software che elabora i dati, pertanto non sempre si trova realizzata la quadratura verticale e/o orizzontale (nota Istat)*FONTE: *Istat- Rapporto Annuale 2004- Rilevazione continua sulle forze di lavoro*

B. L'OCCUPAZIONE

Cartogramma B1 - Partecipazione al mercato del lavoro della Popolazione (15 anni e oltre)

- Anno 2004 -

(valori in migliaia di unità)

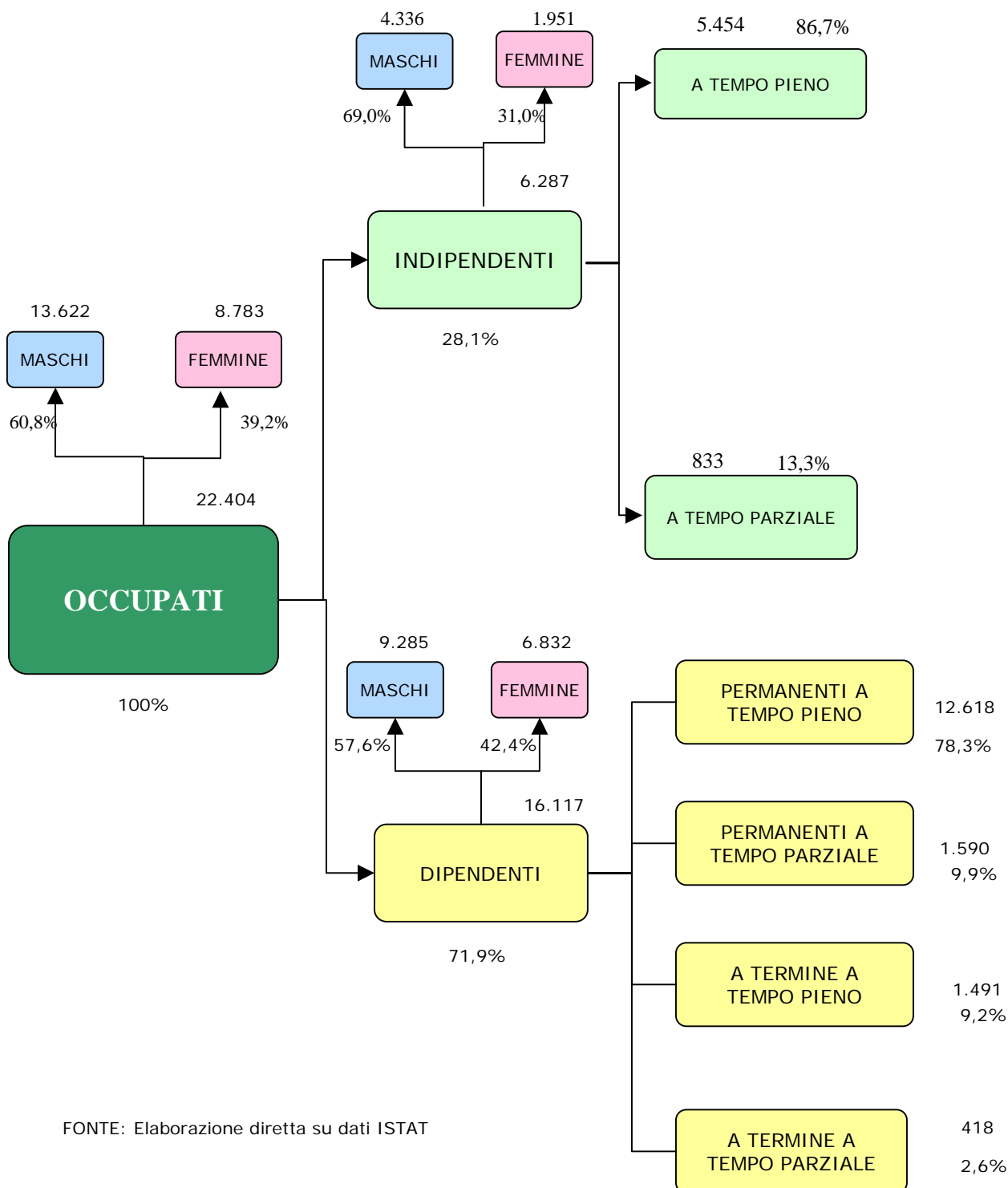


B. L'OCCUPAZIONE

Cartogramma B1 - Partecipazione al mercato del lavoro della Popolazione (15 anni e oltre)

- Anno 2004 -

(valori in migliaia di unità)



FONTE: Elaborazione diretta su dati ISTAT

B. L'OCCUPAZIONE**Tav. B2 - Popolazione (15 anni ed oltre) per ripartizione territoriale(*), condizione lavorativa, sesso (composizione %)***(valori medi anno 2004) (migliaia di unità) (**)*

<i>Ripartizioni territoriali</i>	FORZE DI LAVORO						NON FORZE DI LAVORO		TOTALE POPOLAZIONE	
	occupati		in cerca di occupazione		TOTALE		valore assoluto	valore %	valore assoluto	valore %
	valore assoluto	valore %	valore assoluto	valore %	valore assoluto	valore %				
Maschi										
Nord - ovest	3.860	28%	135	15%	3.995	27%	2.334	25%	6.329	27%
Nord - est	2.825	21%	73	8%	2.898	20%	1.635	18%	4.533	19%
Centro	2.658	20%	137	15%	2.795	19%	1.780	19%	4.575	19%
Mezzogiorno	4.278	31%	580	63%	4.858	33%	3.427	37%	8.285	35%
Italia	13.621	100%	925	100%	14.546	100%	9.176	100%	23.722	100%
Femmine										
Nord - ovest	2.749	31%	179	17%	2.928	30%	3.900	25%	6.828	27%
Nord - est	2.002	23%	122	12%	2.124	22%	2.711	17%	4.835	19%
Centro	1.879	21%	180	17%	2.059	21%	2.963	19%	5.022	20%
Mezzogiorno	2.153	25%	555	54%	2.708	28%	6.225	39%	8.933	35%
Italia	8.783	100%	1.036	100%	9.819	100%	15.799	100%	25.618	100%
Totale										
Nord - ovest	6.609	29%	314	16%	6.923	28%	6.234	25%	13.157	27%
Nord - est	4.827	22%	195	10%	5.022	21%	4.346	17%	9.368	19%
Centro	4.537	20%	317	16%	4.854	20%	4.743	19%	9.597	19%
Mezzogiorno	6.431	29%	1.135	58%	7.566	31%	9.652	39%	17.218	35%
Italia	22.404	100%	1.961	100%	24.365	100%	24.975	100%	49.340	100%

(*) *adottata dall'ISTAT*(**) *Gli arrotondamenti delle cifre sono effettuati direttamente dal software che elabora i dati, pertanto non sempre si trova realizzata la quadratura verticale e/o orizzontale (nota Istat)***FONTE:** *Istat Rapporto annuale 2004 -Elaborazione diretta su dati Rilevazione continua sulle forze di lavoro*

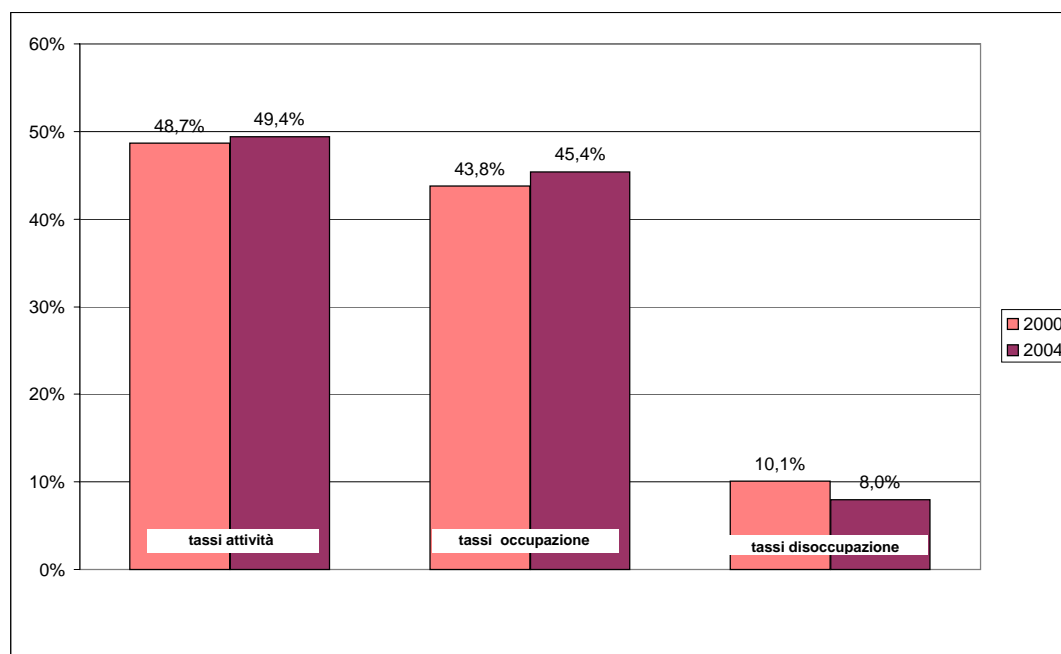
B. L'OCCUPAZIONE

Tav. B3 - Confronto 2000-2004 dei tassi di attività, occupazione e disoccupazione distinti per sesso

(Valori percentuali)

(età 15 e oltre)

Anno	Tasso di attività			Tasso di occupazione			Tasso di disoccupazione		
	(a)			(b)			(c)		
	Maschi	Femmine	Totale	Maschi	Femmine	Totale	Maschi	Femmine	Totale
2000	61,2	37,1	48,7	56,4	32,0	43,8	7,8	13,6	10,1
2004	61,3	38,3	49,4	57,4	34,3	45,4	6,4	10,6	8,0



(a) Rapporto percentuale tra il totale delle f.l e la popolazione di 15 anni ed oltre

(b) Rapporto percentuale tra il numero degli occupati e la popolazione di 15 anni ed oltre

(c) Rapporto percentuale tra il numero delle persone in cerca di occupazione e il totale delle forze di lavoro

FONTE: ISTAT - Rapporto annuale 2004

B. L'OCCUPAZIONE**Tav. B4 - Confronto 2000-2004 dei tassi di disoccupazione (*) distinti per sesso e per ripartizione territoriale**

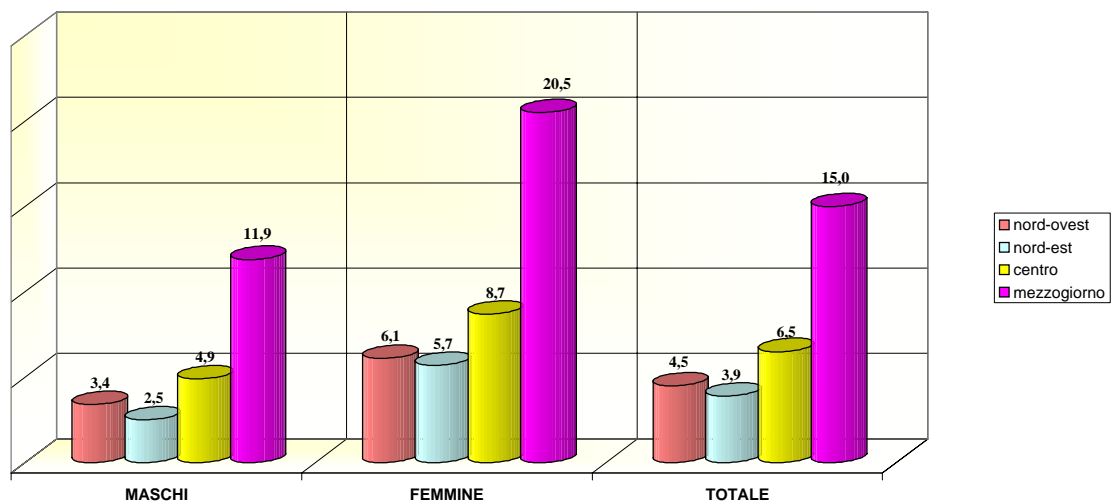
(Valori percentuali)

<i>Anno</i>	2000	2004	Differenze 2004-2000
<i>Ripartizioni territoriali</i>			
Maschi			
Nord - ovest	4,4	3,4	-1,0
Nord - est	2,6	2,5	-0,1
Centro	5,5	4,9	-0,6
Mezzogiorno	14,7	11,9	-2,8
Italia	7,8	6,4	-1,4
Femmine			
Nord - ovest	7,7	6,1	-1,6
Nord - est	6,3	5,7	-0,6
Centro	11,8	8,7	-3,1
Mezzogiorno	26,3	20,5	-5,8
Italia	13,6	10,6	-3,0
Totale			
Nord - ovest	5,8	4,5	-1,3
Nord - est	4,1	3,9	-0,2
Centro	8,1	6,5	-1,6
Mezzogiorno	18,8	15,0	-3,8
Italia	10,1	8,0	-2,1

(*) Rapporto percentuale tra il numero delle persone in cerca di occupazione e il totale delle forze di lavoro

Graf. B4 - Tassi di disoccupazione distinti per sesso e per ripartizione territoriale - Anno 2004

(variazioni percentuali)



FONTE : Istat- Rapporto annuale 2004

B. L'OCCUPAZIONE**Tav. B5 - Serie 2001-2004 delle unità di lavoro distinte per settore di attività e posizione nella professione***(migliaia di unità)*

UNITA' DI LAVORO (*)												
Anno	AGRICOLTURA			INDUSTRIA			SERVIZI			COMPLESSO		
	Dipendenti	Indipendenti	Totale	Dipendenti	Indipendenti	Totale	Dipendenti	Indipendenti	Totale	Dipendenti	Indipendenti	Totale
2001	537,2	808,5	1.345,7	5.266,3	1.596,5	6.862,8	10.956,3	4.671,9	15.628,2	16.759,8	7.076,9	23.836,7
2002	539,0	781,5	1.320,5	5.337,2	1.595,5	6.932,7	11.179,8	4.702,3	15.882,1	17.056,0	7.079,3	24.135,3
2003	506,3	765,4	1.271,7	5.360,8	1.602,5	6.963,3	11.276,2	4.727,3	16.003,5	17.143,3	7.095,2	24.238,5
2004	519,6	757,4	1.277,0	5.366,9	1.635,2	7.002,1	11.344,5	4.805,9	16.150,4	17.231,0	7.198,5	24.429,5

(*) *Definizione della contabilità nazionale utilizzata nella misurazione del volume di lavoro complessivamente impiegato nell'attività produttiva svolta all'interno del Paese, ricondotto a quantità omogenee in termini di tempo di lavoro.*

FONTE: *Ministero dell'Economia e delle Finanze*

"Relazione Generale sulla Situazione Economica del Paese - Anno 2004"

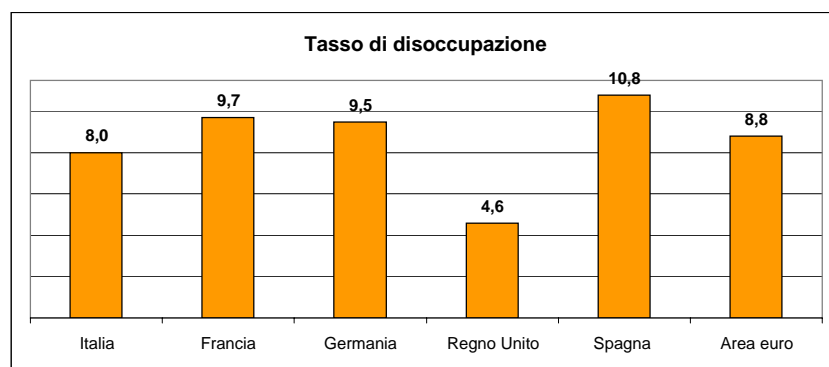
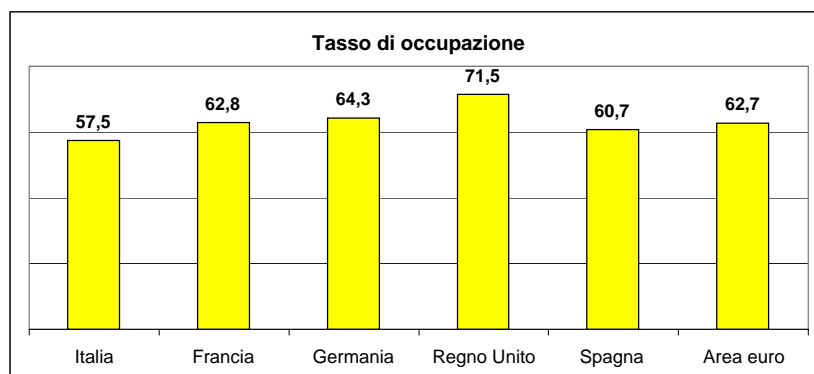
B. L'OCCUPAZIONE

**CONFRONTI
INTERNAZIONALI**

Tav. B6 - Tassi di occupazione e disoccupazione - Anno 2004

(Valori percentuali)

<i>Anno</i>	<i>Tasso di occupazione</i>	<i>Tasso di disoccupazione</i>
<i>Paese</i>	<i>(a)</i>	<i>(b)</i>
Italia	57,5	8,0
Francia	62,8	9,7
Germania	64,3	9,5
Regno Unito	71,5	4,6
Spagna	60,7	10,8
Area euro	62,7	8,8



- (a) *Rapporto percentuale tra il numero degli occupati con età 15-64 e la popolazione nella corrispondente classe di età*
- (b) *Rapporto percentuale tra il numero delle persone in cerca di occupazione e il totale delle forze di lavoro*

Fonte: Banca d'Italia

C. LE RETRIBUZIONI E I REDDITI

C. LE RETRIBUZIONI E I REDDITI

Tav. C1 - Serie 2001-2004 delle retribuzioni lorde complessive e per unità da lavoro dipendente distinte per settore di attività
(prezzi correnti)

RETRIBUZIONI LORDE								
<i>Anno</i>	AGRICOLTURA		INDUSTRIA		SERVIZI		TOTALE	
	valore assoluto	variazione %	valore assoluto	variazione %	valore assoluto	variazione %	valore assoluto	variazione %
<i>Valori complessivi</i> (milioni di euro)								
2001	6.421	-	109.332	-	247.657	-	363.410	-
2002	6.535	1,8%	113.289	3,6%	259.451	4,8%	379.275	4,4%
2003	6.363	-2,6%	116.651	3,0%	270.901	4,4%	393.915	3,9%
2004	6.582	3,4%	120.377	3,2%	280.791	3,7%	407.750	3,5%
<i>Valori medi annui per unità di lavoro dipendente</i> (unità di euro)								
2001	11.953	-	20.761	-	22.604	-	21.683	-
2002	12.124	1,4%	21.226	2,2%	23.207	2,7%	22.237	2,6%
2003	12.568	3,7%	21.760	2,5%	24.024	3,5%	22.978	3,3%
2004	12.667	0,8%	22.430	3,1%	24.751	3,0%	23.664	3,0%

FONTE: *Ministero dell'Economia e delle Finanze*
"Relazione Generale sulla Situazione Economica del Paese - Anno 2004"

C. LE RETRIBUZIONI E I REDDITI

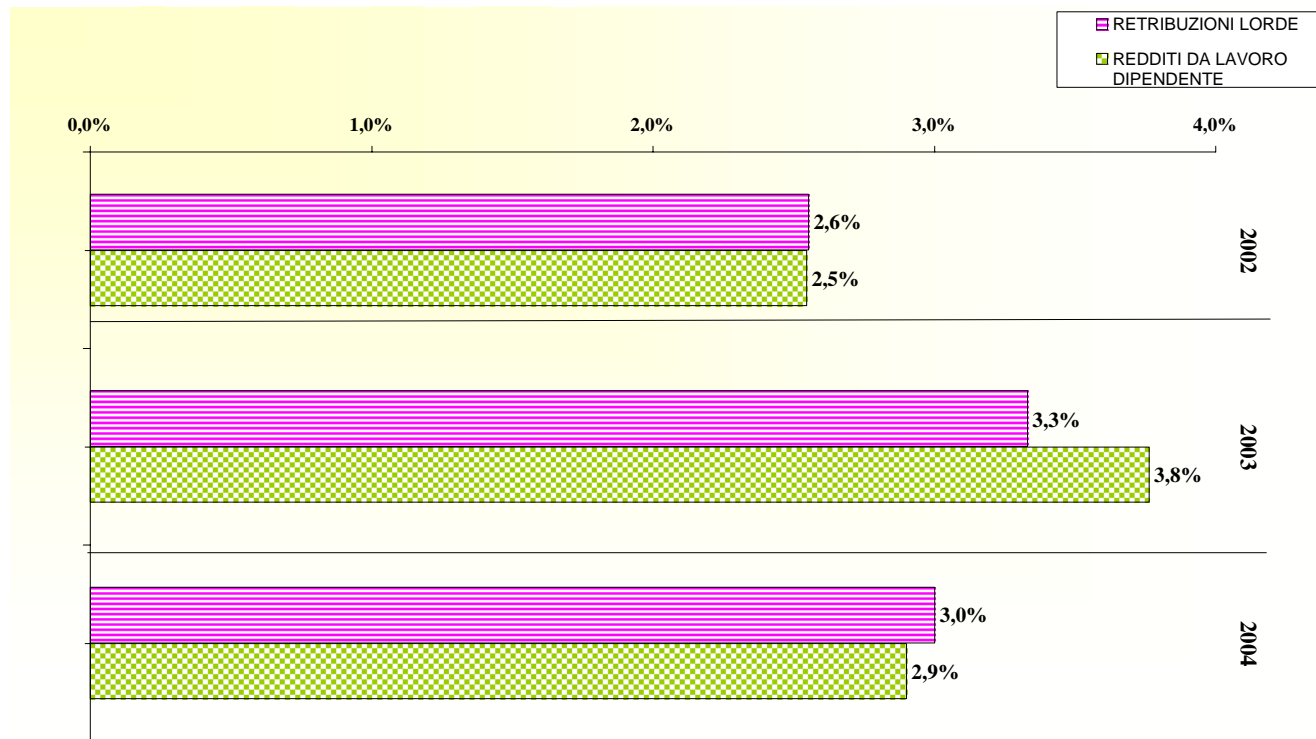
Tav. C2 - Serie 2001-2004 dei redditi da lavoro dipendente complessivi e per unità da lavoro dipendente distinti per settore di attività con evidenza degli oneri sociali

REDDITI DA LAVORO DIPENDENTE								
Anno	AGRICOLTURA		INDUSTRIA		SERVIZI		TOTALE	
	valore assoluto	variazione %	valore assoluto	variazione %	valore assoluto	variazione %	valore assoluto	variazione %
	<i>di cui ONERI SOCIALI</i>		<i>di cui ONERI SOCIALI</i>		<i>di cui ONERI SOCIALI</i>		<i>di cui ONERI SOCIALI</i>	
<i>Valori medi annui complessivi (milioni di euro)</i>								
2001	7.244	-	156.599	-	335.669	-	499.512	-
	823		47.267		88.012		136.102	
2002	7.362	1,6%	162.047	3,5%	351.874	4,8%	521.283	4,4%
	827		48.758		92.423		142.008	
2003	7.197	-2,2%	167.254	3,2%	369.213	4,9%	543.664	4,3%
	834		50.603		98.312		149.749	
2004	7.448	3,5%	172.761	3,3%	381.866	3,4%	562.075	3,4%
	866		52.384		101.075		154.325	
<i>Valori medi annui per unità di lavoro dipendente (unità di euro)</i>								
2001	13.485	-	29.736	-	30.637	-	29.804	-
	1.532		8.975		8.033		8.121	
2002	13.659	1,3%	30.362	2,1%	31.474	2,7%	30.563	2,5%
	1.534		9.136		8.267		8.326	
2003	14.215	4,1%	31.199	2,8%	32.743	4,0%	31.713	3,8%
	1.647		9.439		8.719		8.735	
2004	14.334	0,8%	32.190	3,2%	33.661	2,8%	32.620	2,9%
	1.667		9.761		8.910		8.956	

FONTE: *Elaborazioni dirette su dati della "Relazione Generale sulla Situazione Economica del Paese - Anno 2004"*

C. LE RETRIBUZIONI E I REDDITI

Graf. C3 - Serie 2002-2004 delle variazioni annue percentuali delle retribuzioni lorde e dei redditi da lavoro dipendente
(valori medi annui per unità di lavoro dipendente)

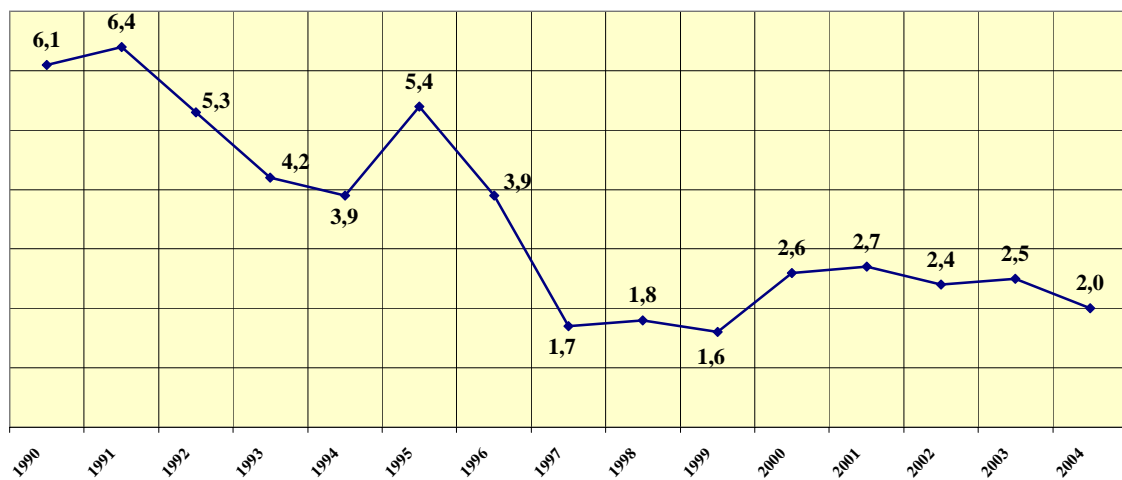


FONTE: *Elaborazioni dirette su dati della "Relazione Generale sulla Situazione Economica del Paese - Anno 2004"*

D. I PREZZI

D. I PREZZI**Tav. D1 - Serie 1990-2004 dell'indice dei prezzi al consumo F.O.I. (*)***(variazioni annue percentuali)*

Anno	1990	1991	1992	1993	1994	1995	1996	1997	1998	1999	2000	2001	2002	2003	2004
INDICE GENERALE	6,1	6,4	5,3	4,2	3,9	5,4	3,9	1,7	1,8	1,6	2,6	2,7	2,4	2,5	2,0



(*) Famiglie di Operai e Impiegati-esclusi i tabacchi

Ministero dell'Economia e delle Finanze
"Relazione Generale sulla Situazione Economica del Paese - Anno 2004"

D. I PREZZI

**CONFRONTI
INTERNAZIONALI**

Tav. D2 - Serie 2002-2004 dell'indice armonizzato dei prezzi al consumo(*)

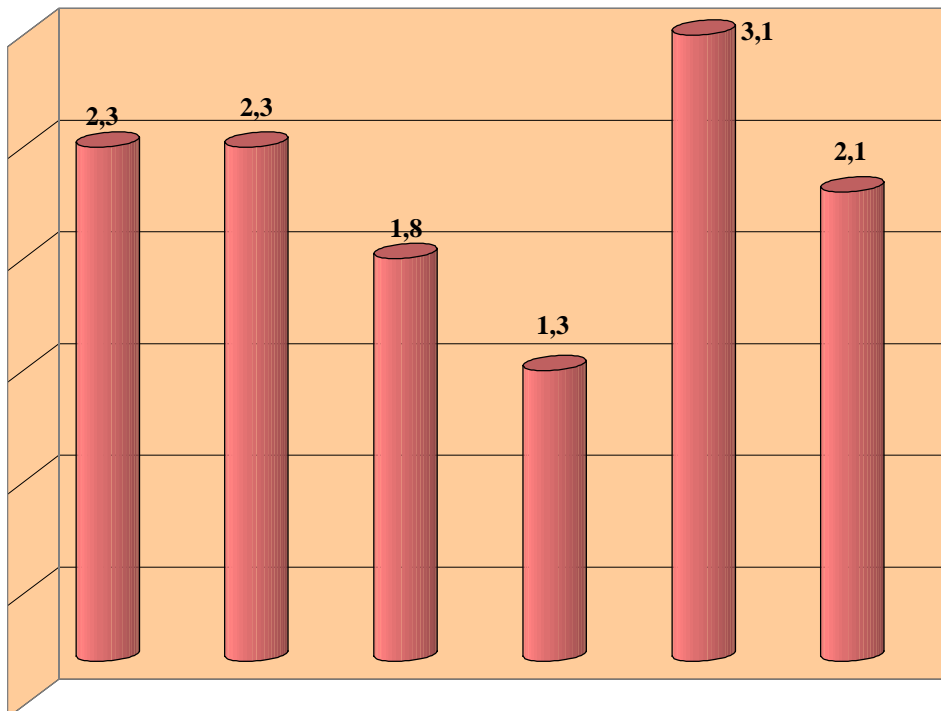
(variazioni annue percentuali)

<i>Anno</i> \ <i>Paese</i>	Italia	Francia	Germania	Regno Unito	Spagna	Area Euro
2002	2,6	1,9	1,3	1,3	3,6	2,3
2003	2,8	2,2	1,0	1,4	3,1	2,1
2004	2,3	2,3	1,8	1,3	3,1	2,1

(*) *Indice dei prezzi al dettaglio calcolato per ciascun paese dell'area dell'EURO dal rispettivo Istituto nazionale di statistica sulla base delle metodologie comuni indicate dall'Eurostat.*

Graf. D2 - Indice armonizzato dei prezzi al consumo Anno 2004(*)

(Variazioni annue percentuali)



FONTE: ISTAT - "Rapporto annuale 2004"

E. LA FINANZA PUBBLICA

E. LA FINANZA PUBBLICA**Tav.E1 - Serie 2001-2004 del Conto Economico delle Amministrazioni Pubbliche***(Milioni di euro)*

<i>Anno</i>	AMMINISTRAZIONI PUBBLICHE (a)	
	<i>Valore Totale</i>	<i>di cui ENTI DI PREVIDENZA</i>
<i>Entrate correnti</i>		
2001	553.091	209.240
2002	565.934	221.003
2003	574.959	225.659
2004	598.193	241.883
<i>Uscite correnti (al netto di interessi passivi)</i>		
2001	462.224	205.459
2002	484.785	217.175
2003	512.500	226.982
2004	530.856	236.857
<i>Saldo corrente</i>		
2001	90.867	3.781
2002	81.149	3.828
2003	62.459	-1.323
2004	67.337	5.026

(a) Conto elaborato secondo il Sistema dei Conti Nazionali SEC 95.

FONTE: *Ministero dell'Economia e delle Finanze*
"Relazione Generale sulla Situazione Economica del Paese - Anno 2004"

E. LA FINANZA PUBBLICA

Tav. E2 - Serie 2001-2004 del prelievo tributario e contributivo operato dalle Amministrazioni Pubbliche (a)

Anno	PRELIEVO FISCALE		PRELIEVO CONTRIBUTIVO	IMPOSTE CONTO CAPITALE	PRELIEVO COMPLESSIVO
	Imposte dirette	Imposte indirette	Contributi sociali		
<i>Valori assoluti (milioni di euro)</i>					
2001	182.690	176.492	153.819	1.065	514.066
2002	178.964	185.116	161.241	2.986	528.307
2003	178.098	187.345	168.899	19.235	553.577
2004	184.175	195.207	174.756	9.572	563.710
<i>Incidenza percentuale sul P.I.L.</i>					
2001	15,0%	14,5%	12,6%	0,1%	42,2%
2002	14,2%	14,7%	12,8%	0,2%	41,9%
2003	13,7%	14,4%	13,0%	1,5%	42,6%
2004	13,6%	14,4%	12,9%	0,7%	41,7%

(a) Conto elaborato secondo il Sistema dei Conti Nazionali SEC 95.

FONTE: *Elaborazioni dirette su dati della "Relazione Generale sulla Situazione Economica del Paese - Anno 2004" Ministero dell'Economia e delle Finanze*

E. LA FINANZA PUBBLICA

Tav. E3 - Serie 1993-2004 dei principali indicatori di Bilancio Pubblico

(in % del PIL)

<i>Indicatore</i> <i>Anno</i>	PRESSIONE FISCALE <i>(a)</i>	DEBITO PUBBLICO <i>(b)</i>	INDEBITAMENTO NETTO <i>(c)</i>
1993	44,0	118,7	10,3
1994	41,8	124,8	9,3
1995	42,2	124,3	7,6
1996	42,4	123,1	7,1
1997	44,5	120,6	2,7
1998	42,9	116,8	2,8
1999	43,0	115,6	1,7
2000	42,4	111,3	0,8
2001	42,2	110,9	3,2
2002	41,9	108,3	2,7
2003	42,6	106,8	3,2
2004	41,7	106,6	3,2

(a) Rapporto percentuale tra il complesso delle entrate tributarie e contributive (comprese le imposte in conto capitale) delle Amministrazioni Pubbliche e il PIL.

(b) Rapporto percentuale tra la consistenza delle passività del settore pubblico (calcolata secondo lo schema contabile SEC95 a partire dal 1995) e il PIL.

(c) Rapporto percentuale tra il saldo tra le entrate e le uscite complessive del Conto Economico Consolidato delle Amministrazioni Pubbliche e il PIL.

FONTE: Banca Dati Istat

E. LA FINANZA PUBBLICA**Tav. E4 - Serie 2001-2004 del Conto Economico Consolidato della Protezione Sociale -
Totale delle Istituzioni***(milioni di euro)*

	2001	2002	2003	2004
A - ENTRATE				
Contributi sociali	182.946	191.802	200.817	207.865
Dei datori di lavoro	136.101	142.007	149.749	154.325
<i>Effettivi</i>	<i>123.904</i>	<i>129.637</i>	<i>136.962</i>	<i>141.510</i>
<i>Figurativi</i>	<i>12.197</i>	<i>12.370</i>	<i>12.787</i>	<i>12.815</i>
Dei lavoratori	46.359	49.389	50.532	52.979
<i>Dipendenti</i>	<i>30.473</i>	<i>31.689</i>	<i>32.212</i>	<i>33.614</i>
<i>Indipendenti</i>	<i>15.886</i>	<i>17.700</i>	<i>18.320</i>	<i>19.365</i>
Dei non lavoratori	486	406	536	561
Contribuzioni diverse	133.228	141.647	138.991	160.760
Amministrazione centrale	98.728	104.584	99.733	122.360
Amministrazione locale	31.236	33.916	36.141	35.234
Altre istituzioni	3.264	3.147	3.117	3.166
Redditi da capitale	1.166	1.097	1.012	1.019
Altre entrate	1.733	1.792	1.838	1.877
Totale	319.073	336.338	342.658	371.521
<i>in % del PIL</i>	<i>26,2%</i>	<i>26,7%</i>	<i>26,3%</i>	<i>27,5%</i>
B - USCITE				
Prestazioni	299.130	316.228	330.342	348.163
<i>In denaro</i>	<i>222.434</i>	<i>235.259</i>	<i>247.144</i>	<i>257.749</i>
<i>In natura</i>	<i>76.696</i>	<i>80.969</i>	<i>83.198</i>	<i>90.414</i>
Contribuzioni diverse	1.069	854	1.067	1.052
Servizi amministrativi	9.003	9.348	9.674	9.827
Altre uscite	2.284	2.178	2.015	1.657
Totale	311.486	328.608	343.098	360.699
<i>in % del PIL</i>	<i>25,6%</i>	<i>26,1%</i>	<i>26,4%</i>	<i>26,7%</i>
C - SALDO	7.587	7.730	-440	10.822

Fonte: Ministero dell'Economia e delle Finanze

"Relazione Generale sulla Situazione Economica del Paese - Anno 2004"

E. LA FINANZA PUBBLICA**Tav. E5 - Serie 2001-2004 delle Prestazioni di Protezione Sociale**
*Analisi per funzione**(milioni di euro)*

<i>Funzione</i>	2001		2002		2003		2004	
	<i>valore assoluto</i>	<i>in % del PIL</i>	<i>valore assoluto</i>	<i>in % del PIL</i>	<i>valore assoluto</i>	<i>in % del PIL</i>	<i>valore assoluto</i>	<i>in % del PIL</i>
TOTALE ISTITUZIONI	299.130	24,5%	316.228	25,1%	330.342	25,4%	348.163	25,8%
<i>Previdenza</i>	208.331	17,1%	218.530	17,3%	229.123	17,6%	239.166	17,7%
<i>Sanità</i>	69.879	5,7%	73.676	5,8%	75.694	5,8%	82.516	6,1%
<i>Assistenza</i>	20.920	1,7%	24.022	1,9%	25.525	2,0%	26.481	2,0%
di cui: Istituzioni delle Amministrazioni Pubbliche	276.479	22,7%	292.351	23,2%	304.860	23,4%	321.691	23,8%
<i>Previdenza</i>	188.211	15,4%	197.326	15,7%	206.444	15,9%	215.619	16,0%
<i>Sanità</i>	69.879	5,7%	73.676	5,8%	75.694	5,8%	82.516	6,1%
<i>Assistenza</i>	18.389	1,5%	21.349	1,7%	22.722	1,7%	23.556	1,7%

FONTE: *Ministero dell'Economia e delle Finanze*
"Relazione Generale sulla Situazione Economica del Paese - Anno 2004"

E. LA FINANZA PUBBLICA

Tav. E6 - Prestazioni di Protezione Sociale dell'anno 2004

Analisi per rischio, evento o bisogno tutelato

(milioni di euro)

<i>RISCHIO, EVENTO o BISOGNO</i>	TOTALE ISTITUZIONI	<i>di cui: Istituzioni delle Amministrazioni Pubbliche</i>
● Malattia	92.502	85.468
● Invalidità	21.293	21.164
● Famiglia	13.931	11.655
● Vecchiaia	177.792	161.316
● Superstiti	35.341	35.007
● Disoccupazione	6.465	6.465
● Abitazione	309	309
● Altro	530	307
TOTALE	348.163	321.691

FONTE: *Ministero dell'Economia e delle Finanze*

"Relazione Generale sulla Situazione Economica del Paese - Anno 2004"

E. LA FINANZA PUBBLICA

*CONFRONTI
INTERNAZIONALI*

Tav. E7 - Principali indicatori di Bilancio Pubblico dei paesi industriali
(in % del PIL)

<i>Paese</i> \ <i>Anno</i>	2001	2002	2003	2004
<i>Pressione Fiscale</i>				
Italia	42,2	41,9	42,6	41,7
Francia	45,9	45,1	45,2	45,5
Germania	41,6	41,3	41,3	40,5
Regno Unito	38,0	36,6	36,6	37,3
Spagna	35,7	36,4	36,6	37,1
Area Euro	42,1	41,8	41,9	41,6
<i>Debito Pubblico</i>				
Italia	110,9	108,3	106,8	106,6
Francia	57,0	59,0	63,9	65,6
Germania	59,4	60,9	64,2	66,0
Regno Unito	38,8	38,3	39,7	41,6
Spagna	57,8	55,0	51,4	48,9
Area Euro	69,6	69,5	70,8	71,3
<i>Indebitamento Netto</i>				
Italia	3,2	2,7	3,2	3,2
Francia	1,5	3,2	4,2	3,7
Germania	2,8	3,7	3,8	3,7
Regno Unito	-0,7	1,7	3,4	3,2
Spagna	0,5	0,3	-0,3	0,3
Area Euro	1,7	2,4	2,8	2,7

Fonte: *Banca Dati Istat*

F. I DATI DELL' INPS

F. I DATI DELL' INPS

Tav. F1 - Serie 1990-2004 delle entrate ed uscite correnti dell'INPS (a) con evidenza delle componenti
(milioni di euro)

Anno	ENTRATE CORRENTI					USCITE CORRENTI					SALDO CORRENTE
	Entrate contributive	Trasferimenti attivi	Altre entrate correnti	Totale		Prestazioni istituzionali	Trasferimenti passivi	Altre uscite correnti	Totale		
				Valore assoluto	Indici 1990=100				Valore assoluto	Indici 1990=100	
1990	68.431	24.182	1.404	94.016	100,0	70.505	22.425	7.351	100.281	100,0	-6.265
1991	76.191	24.982	1.543	102.716	109,3	76.905	21.697	7.087	105.689	105,4	-2.973
1992	83.731	26.382	1.557	111.669	118,8	85.748	21.711	7.247	114.707	114,4	-3.038
1993	82.860	24.332	2.755	109.948	116,9	90.011	18.656	7.766	116.434	116,1	-6.486
1994	83.683	27.560	2.542	113.785	121,0	93.854	18.944	6.973	119.770	119,4	-5.986
1995	88.763	29.512	3.099	121.375	129,1	99.026	19.700	6.281	125.007	124,7	-3.632
1996	93.042	29.732	2.662	125.437	133,4	105.651	19.921	5.871	131.443	131,1	-6.006
1997	97.440	31.986	2.813	132.238	140,7	114.972	21.425	5.010	141.406	141,0	-9.168
1998	84.361	40.045	2.571	126.977	135,1	116.384	4.031	4.129	124.544	124,2	2.433
1999	86.084	48.339	3.702	138.124	146,9	129.321	2.616	4.756	136.692	136,3	1.432
2000	89.085	53.428	3.379	145.892	155,2	136.779	2.336	5.234	144.349	143,9	1.543
2001	94.015	58.429	3.485	155.929	165,9	143.323	2.941	7.305	153.568	153,1	2.361
2002	98.913	62.445	4.088	165.446	176,0	152.699	2.653	8.169	163.521	163,1	1.925
2003	106.103	65.701	3.690	175.494	186,7	163.079	2.311	8.355	173.745	173,3	1.749
2004	113.834	67.511	3.216	184.561	196,3	171.043	2.003	7.532	180.578	180,1	3.983

(a) Dati finanziari di competenza

FONTE: INPS - Rendiconti Generali

F. I DATI DELL' INPS**Tav. F2 - Serie 2001-2004 delle pensioni vigenti al 31 dicembre**

<i>Macro gestioni</i> <i>Anno</i>	GESTIONI PREVIDENZIALI			GESTIONI INTERVENTI DELLO STATO	GESTIONE INVALIDI CIVILI	TOTALE
<i>Numero delle pensioni</i>						
	Vecchiaia e anzianità	Invalità e inabilità	Indirette e reversibilità			
2001	8.029.891	2.103.961	3.546.944	1.901.345	1.527.647	17.109.788
2002	8.239.309	2.001.163	3.568.192	1.858.170	1.683.769	17.350.603
2003 (*)	8.493.189	1.903.311	3.602.841	1.790.386	1.814.695	17.604.422
2004	8.689.702	1.815.724	3.613.039	1.773.550	1.986.690	17.878.705
<i>Importo medio annuo (unità di euro)</i>						
2001	9.685	6.243	5.645	3.863	4.546	7.318
2002	10.100	6.425	5.824	4.075	4.646	7.622
2003	10.763	6.726	6.132	4.281	4.764	8.101
2004	11.125	6.887	6.300	4.378	4.790	8.346

(*) Dal 2003 è compresa la gestione "Fondo Pensioni Lavoratori ex Inpdai"

INPS - Rendiconti Generali

F. I DATI DELL' INPS**Tav. F3 - Serie 2001-2004 delle pensioni liquidate nell'anno**

<i>Macro gestioni</i>	GESTIONI PREVIDENZIALI			GESTIONI INTERVENTI DELLO STATO	GESTIONE INVALIDI CIVILI	TOTALE
<i>Anno</i>						
<i>Numero delle pensioni</i>						
	Vecchiaia e anzianità	Invalità e inabilità	Indirette e reversibilità			
2001	364.296	43.112	176.684	60.609	263.067	907.768
2002	415.293	45.701	194.397	58.284	355.666	1.069.341
2003 (*)	429.258	47.245	191.339	54.012	370.214	1.092.068
2004	443.790	45.861	184.003	49.551	362.267	1.085.472
<i>Importo medio annuo (unità di euro)</i>						
2001	10.761	7.804	5.546	3.100	4.195	7.191
2002	11.204	8.124	5.912	3.626	4.320	7.408
2003	11.331	8.237	6.037	3.459	4.423	7.538
2004	12.269	8.422	6.296	3.610	4.560	8.126

(*) Dal 2003 è compresa la gestione "Fondo Pensioni Lavoratori ex Inpdai"

INPS - Rendiconti Generali