

ISTITUTO NAZIONALE DELLA PREVIDENZA SOCIALE

SEDE CENTRALE IN ROMA

ANNOTAZIONI GENERALI

INDICAZIONI DI CARATTERE STATISTICO

(Allegato al Rendiconto per l'anno 2007)

INDICE DELLE TAVOLE

A - LA FORMAZIONE DEL PIL

Tav. A1 - Serie 2001-2007 del PIL a prezzi correnti e del PIL a valori concatenati con evidenza delle componenti;

Tav. A2 - Serie 2002-2007 delle variazioni annue percentuali del PIL a prezzi correnti e del PIL a valori concatenati;

Graf. A2 - Serie 2002-2007 delle variazioni annue percentuali del PIL a prezzi correnti e del PIL a valori concatenati.

B – L'OCCUPAZIONE

Tav. B1 - Popolazione residente per condizione professionale, sesso e ripartizione territoriale (Anno 2007);

Tav. B2 – Struttura dell'occupazione (Anno 2007);

Tav. B3 – Serie 2004-2007 delle unità di lavoro distinte per settore di attività.

C – LE RETRIBUZIONI E I REDDITI

Tav.C1 - Serie 2004-2007 delle retribuzioni lorde complessive e per unità da lavoro dipendente distinte per settore di attività;

Tav.C2 - Serie 2004-2007 dei redditi da lavoro dipendente complessivi e per unità da lavoro dipendente distinti per settore di attività con evidenza degli oneri sociali;

Graf.C2 – Serie 2005-2007 delle variazioni annue percentuali delle retribuzioni lorde e dei redditi da lavoro dipendente.

D – I PREZZI

Tav. D1 - Serie 1990-2007 dell'indice dei prezzi al consumo (F.O.I.);

Graf. D1 - Serie 1990-2006 dell'indice dei prezzi al consumo (F.O.I.);

E – LA FINANZA PUBBLICA

Tav. E1 - Serie 2004-2007 del Conto Economico delle Amministrazioni Pubbliche;

Tav. E2 - Serie 2002-2007 dei principali indicatori di Bilancio Pubblico;

Tav. E3 - Serie 2004-2007 delle prestazioni di Protezione Sociale – Analisi per funzione ;

Tav. E4 - Prestazioni di Protezione Sociale dell'anno 2007 – Analisi per rischio, evento o bisogno tutelato.

F – I DATI DELL' INPS

Tav. F1 – Serie 1990-2007 delle entrate ed uscite dell'INPS con evidenza delle componenti;

Tav. F2 - Serie 2002-2007 delle pensioni vigenti al 31 dicembre;

Tav. F3 – Serie 2002-2007 delle pensioni liquidate nell'anno.

A. LA FORMAZIONE DEL PIL

A. LA FORMAZIONE DEL PIL

Tav. A1 - Serie 2001-2007 del PIL a prezzi correnti e del PIL a valori concatenati con evidenza delle componenti

(milioni di euro)

| <i>Anno</i> | Consumi nazionali (+) | Investimenti fissi lordi (+) | Variazione delle scorte e oggetti di valore (+) | Esportazione di beni e servizi FOB(a) (+) | Importazione di beni e servizi FOB(a) (-) | P.I.L. |
|--|--------------------------|---------------------------------|--|--|--|------------------|
| a prezzi correnti | | | | | | |
| 2001 | 974.537 | 253.778 | 3.195 | 338.264 | 321.125 | 1.248.648 |
| 2002 | 1.009.106 | 270.889 | 2.788 | 333.219 | 320.776 | 1.295.226 |
| 2003 | 1.051.968 | 271.776 | 4.208 | 327.913 | 320.512 | 1.335.354 |
| 2004 | 1.092.052 | 285.468 | 3.951 | 352.850 | 342.791 | 1.391.530 |
| 2005 | 1.132.924 | 295.889 | 635 | 370.836 | 371.908 | 1.428.375 |
| 2006 | 1.173.497 | 311.158 | 7.600 | 411.891 | 424.165 | 1.479.981 |
| 2007 | 1.210.281 | 323.281 | 6.684 | 448.291 | 452.996 | 1.535.540 |
| <i>Anno</i> | Consumi nazionali | Investimenti fissi lordi | Variazione delle scorte e oggetti di valore | Esportazione di beni e servizi FOB(a) | Importazione di beni e servizi FOB(a) | P.I.L. (*) |
| valori concatenati con anno di riferimento 2000 | | | | | | |
| 2001 | 947.037 | 248.563 | 1.664 | 330.640 | 316.552 | 1.212.713 |
| 2002 | 953.963 | 257.857 | 1.553 | 321.186 | 317.280 | 1.218.220 |
| 2003 | 965.591 | 254.705 | 1.533 | 314.758 | 321.097 | 1.218.013 |
| 2004 | 976.649 | 260.444 | 1.889 | 330.083 | 334.493 | 1.236.671 |
| 2005 | 988.237 | 262.219 | 1.488 | 333.470 | 341.698 | 1.243.525 |
| 2006 | 998.571 | 268.686 | 1.245 | 354.270 | 362.021 | 1.266.420 |
| 2007 | 1.012.505 | 272.005 | 1.205 | 372.081 | 378.003 | 1.284.868 |

(*) *L'utilizzo degli indici a catena non consente di ricavare l'ammontare del PIL quale somma delle singole componenti.*

(a) *FREE ON BOARD (esente da tasse)*

Fonte: Ministero dell'Economia e delle Finanze

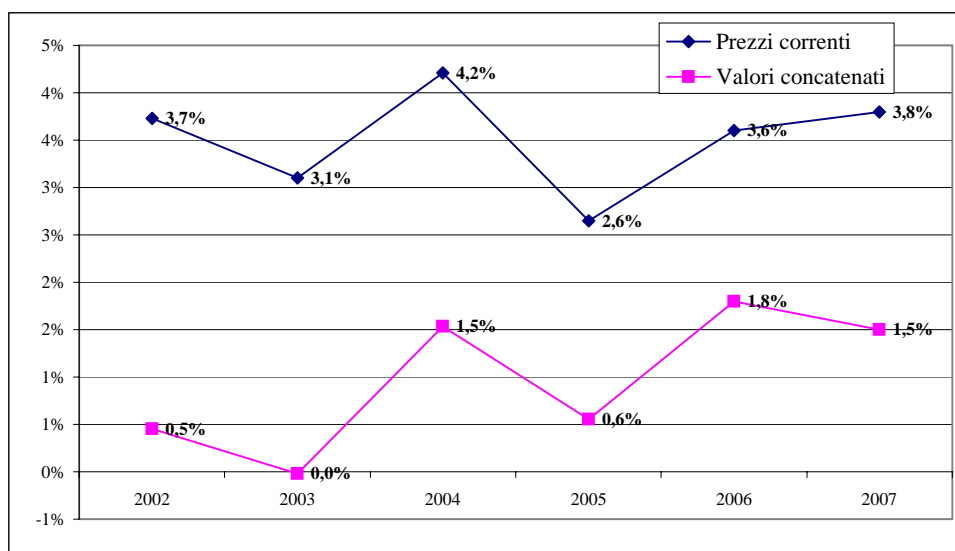
"Relazione Generale sulla Situazione Economica del Paese - Anno 2007"

A. LA FORMAZIONE DEL PIL

Tav. A2 - Serie 2002-2007 delle variazioni annue percentuali del PIL a prezzi correnti e del PIL a valori concatenati

| <i>Anno</i> | <i>Prezzi correnti</i> | <i>Valori concatenati</i> <i>(base 2000)</i> |
|-------------|-----------------------------|---|
| | <i>(Valori percentuali)</i> | |
| 2002 | 3,7% | 0,5% |
| 2003 | 3,1% | 0,0% |
| 2004 | 4,2% | 1,5% |
| 2005 | 2,6% | 0,6% |
| 2006 | 3,6% | 1,8% |
| 2007 | 3,8% | 1,5% |

Graf. A2 - Serie 2002-2007 delle variazioni annue percentuali del PIL a prezzi correnti e del PIL a valori concatenati



Elaborazioni dirette su dati della "Relazione Generale sulla Situazione Economica del Paese - Anno 2007"

B. L'OCCUPAZIONE

B. L'OCCUPAZIONE

Tav. B1 - Popolazione residente per condizione professionale, sesso e ripartizione territoriale

anno 2007 (migliaia di unità)

| Ripartizioni territoriali | FORZE DI LAVORO | | | | | | NON FORZE DI LAVORO | | TOTALE POPOLAZIONE | |
|---------------------------|-----------------|----------|-------------------------|----------|-----------------|----------|---------------------|----------|--------------------|----------|
| | occupati | | in cerca di occupazione | | TOTALE | | valore assoluto | valore % | valore assoluto | valore % |
| | valore assoluto | valore % | valore assoluto | valore % | valore assoluto | valore % | | | | |
| Maschi | | | | | | | | | | |
| Nord - Centro | 9.730 | 69% | 299 | 41% | 10.029 | 68% | 8.533 | 62% | 18.562 | 65% |
| Mezzogiorno | 4.327 | 31% | 424 | 59% | 4.751 | 32% | 5.317 | 38% | 10.068 | 35% |
| Italia | 14.057 | 100% | 723 | 100% | 14.780 | 100% | 13.850 | 100% | 28.630 | 100% |
| Femmine | | | | | | | | | | |
| Nord - Centro | 6.976 | 76% | 400 | 51% | 7.376 | 74% | 12.233 | 60% | 19.609 | 65% |
| Mezzogiorno | 2.189 | 24% | 384 | 49% | 2.573 | 26% | 8.070 | 40% | 10.643 | 35% |
| Italia | 9.165 | 100% | 784 | 100% | 9.949 | 100% | 20.303 | 100% | 30.252 | 100% |
| Totale | | | | | | | | | | |
| Nord - Centro | 16.706 | 72% | 699 | 46% | 17.405 | 70% | 20.766 | 61% | 38.171 | 65% |
| Mezzogiorno | 6.515 | 28% | 808 | 54% | 7.323 | 30% | 13.387 | 39% | 20.710 | 35% |
| Italia | 23.221 | 100% | 1.507 | 100% | 24.728 | 100% | 34.153 | 100% | 58.881 | 100% |

FONTE: Istat - Rapporto annuale 2007

B. L'OCCUPAZIONE

Tav. B2 - Struttura dell'occupazione nel 2007 (*)

| | <i>Centro- Nord (mgl)</i> | <i>Variazione %</i> | <i>Mezzogiorno (mgl)</i> | <i>Variazione %</i> | <i>Italia (mgl)</i> | <i>Variazione % 2007/2006</i> |
|---|-------------------------------|-------------------------|------------------------------|-------------------------|-------------------------|---------------------------------------|
| Occupati dipendenti | 12.394 | 2,1 | 4.773 | -0,1 | 17.167 | 1,5 |
| Occupati indipendenti | 4.312 | -0,5 | 1.743 | 0,2 | 6.055 | -0,3 |
| Totale occupati | 16.706 | 1,4 | 6.516 | 0,0 | 23.222 | 1,0 |
| <hr/> | | | | | | |
| Tasso di partecipazione (età 15-64) | 68,1 | 0,1 | 52,4 | -0,8 | 62,5 | -0,2 |
| <i>femmine</i> | 58,5 | 0,1 | 36,6 | -0,7 | 50,7 | -0,2 |
| <i>maschi</i> | 77,7 | 0,1 | 68,4 | -0,9 | 74,4 | -0,2 |
| Tasso di occupazione (età 15-64) | 65,4 | 0,4 | 46,5 | -0,1 | 58,7 | 0,3 |
| <i>femmine</i> | 55,3 | 0,5 | 31,1 | 0,0 | 46,6 | 0,3 |
| <i>maschi</i> | 75,3 | 0,3 | 62,2 | -0,1 | 70,7 | 0,2 |
| Tasso di disoccupazione | 4,0 | -0,4 | 11,0 | -1,2 | 6,1 | -0,7 |
| <i>femmine</i> | 5,4 | -0,6 | 14,9 | -1,6 | 7,9 | -0,9 |
| <i>maschi</i> | 3,0 | -0,3 | 8,9 | -1,0 | 4,9 | -0,5 |
| Tasso di disoccupazione giovanile (età 15-24) | 13,7 | -0,7 | 32,3 | -1,9 | 20,3 | -1,3 |
| <i>femmine</i> | 16,2 | -1,0 | 38,3 | -2,2 | 23,3 | -1,9 |
| <i>maschi</i> | 11,8 | -0,5 | 28,9 | -1,5 | 18,2 | -0,9 |

Fonte : Banca d'Italia - Relazione annuale 2007

(*) Per i tassi di partecipazione, occupazione e disoccupazione, valori percentuali.

Il tasso di partecipazione è calcolato come il rapporto tra il totale delle forze di lavoro e la popolazione di età 15-64.

Il tasso di occupazione è calcolato come il rapporto tra numero di occupati e la popolazione di età 15-64.

Il tasso di disoccupazione è calcolato come il rapporto tra il numero delle persone in cerca di occupazione ed il totale delle for:

B. L'OCCUPAZIONE

Tav. B3 - Serie 2004-2007 delle unità di lavoro distinte per settore di attività

(migliaia di unità)

| UNITA' DI LAVORO (*) | | | | | | | | | | | | |
|----------------------|-------------|-------------------|-------------------|-----------|-------------------|-------------------|---------|-------------------|-------------------|-----------|-------------------|-------------------|
| Anno | AGRICOLTURA | | | INDUSTRIA | | | SERVIZI | | | COMPLESSO | | |
| | Totale | di cui dipendente | % alle dipendenze | Totale | di cui dipendente | % alle dipendenze | Totale | di cui dipendente | % alle dipendenze | Totale | di cui dipendente | % alle dipendenze |
| 2004 | 1.388 | 447 | 32,2% | 5.038 | 4.190 | 83,2% | 17.947 | 12.406 | 69,1% | 24.373 | 17.043 | 69,9% |
| 2005 | 1.345 | 480 | 35,7% | 4.986 | 4.180 | 83,8% | 18.080 | 12.647 | 70,0% | 24.411 | 17.307 | 70,9% |
| 2006 | 1.361 | 499 | 36,7% | 5.037 | 4.225 | 83,9% | 18.428 | 12.947 | 70,3% | 24.826 | 17.671 | 71,2% |
| 2007 | 1.322 | 497 | 37,6% | 5.085 | 4.267 | 83,9% | 18.664 | 13.181 | 70,6% | 25.071 | 17.945 | 71,6% |

(*) *Definizione della contabilità nazionale utilizzata nella misurazione del volume di lavoro complessivamente impiegato nell'attività produttiva svolta all'interno del Paese, ricondotto a quantità omogenee in termini di tempo di lavoro.*

Fonte : Banca d'Italia - Relazione annuale 2007

C. LE RETRIBUZIONI E I REDDITI

C. LE RETRIBUZIONI E I REDDITI

Tav. C1 - Serie 2004-2007 delle retribuzioni lorde complessive e per unità da lavoro dipendente distinte per settore di attività

(prezzi correnti)

| RETRIBUZIONI LORDE | | | | | | | | | | |
|---|-----------------|--------------|----------------------------|--------------|-----------------|--------------|-----------------|--------------|-----------------|--------------|
| Anno | AGRICOLTURA | | INDUSTRIA IN SENSO STRETTO | | COSTRUZIONI | | SERVIZI | | TOTALE | |
| | valore assoluto | variazione % | valore assoluto | variazione % | valore assoluto | variazione % | valore assoluto | variazione % | valore assoluto | variazione % |
| <i>Valori complessivi (milioni di euro)</i> | | | | | | | | | | |
| 2004 | 6.236 | - | 99.007 | - | 20.840 | - | 276.856 | - | 402.939 | - |
| 2005 | 7.021 | 12,6% | 101.801 | 2,8% | 22.492 | 7,9% | 291.874 | 5,4% | 423.188 | 5,0% |
| 2006 | 7.397 | 5,4% | 106.378 | 4,5% | 23.664 | 5,2% | 307.600 | 5,4% | 445.039 | 5,2% |
| 2007 | 7.615 | 2,9% | 110.402 | 3,8% | 25.111 | 6,1% | 318.081 | 3,4% | 461.209 | 3,6% |
| <i>Valori medi annui per unità di lavoro dipendente (unità di euro)</i> | | | | | | | | | | |
| 2004 | 13.964 | - | 23.629 | - | 18.771 | - | 24.509 | - | 23.643 | - |
| 2005 | 14.627 | 4,7% | 24.353 | 3,1% | 19.208 | 2,3% | 25.434 | 3,8% | 24.452 | 3,4% |
| 2006 | 14.815 | 1,3% | 25.176 | 3,4% | 19.766 | 2,9% | 26.178 | 2,9% | 25.183 | 3,0% |
| 2007 | 15.315 | 3,4% | 25.874 | 2,8% | 20.480 | 3,6% | 26.607 | 1,6% | 25.701 | 2,1% |

FONTE: Banca d'Italia - Relazione Annuale 2007

C. LE RETRIBUZIONI E I REDDITI

Tav. C2 - Serie 2004-2007 dei redditi da lavoro dipendente complessivi e per unità da lavoro dipendente distinti per settore di attività

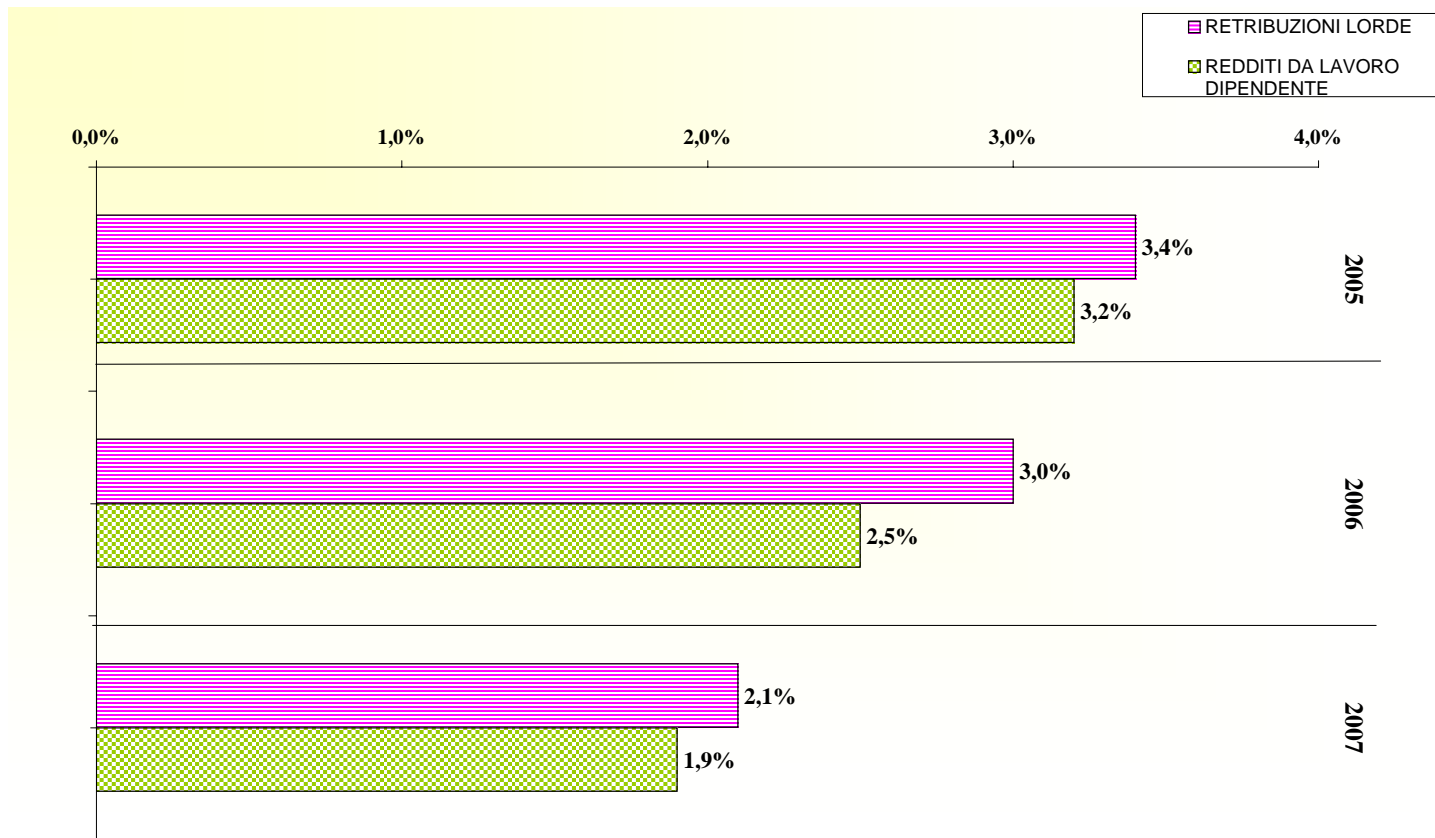
| REDDITI DA LAVORO DIPENDENTE | | | | | | | | | | |
|---|-----------------|--------------|----------------------------|--------------|-----------------|--------------|-----------------|--------------|-----------------|--------------|
| Anno | AGRICOLTURA | | INDUSTRIA IN SENSO STRETTO | | COSTRUZIONI | | SERVIZI | | TOTALE | |
| | valore assoluto | variazione % | valore assoluto | variazione % | valore assoluto | variazione % | valore assoluto | variazione % | valore assoluto | variazione % |
| <i>Valori complessivi (milioni di euro)</i> | | | | | | | | | | |
| 2004 | 7.821 | - | 141.690 | - | 29.564 | - | 376.411 | - | 555.486 | - |
| 2005 | 8.751 | 11,9% | 145.217 | 2,5% | 31.744 | 7,4% | 396.284 | 5,3% | 581.996 | 4,8% |
| 2006 | 9.199 | 5,1% | 150.614 | 3,7% | 33.153 | 4,4% | 416.010 | 5,0% | 608.976 | 4,6% |
| 2007 | 9.374 | 1,9% | 155.807 | 3,4% | 35.276 | 6,4% | 429.983 | 3,4% | 630.440 | 3,5% |
| <i>Valori medi annui per unità di lavoro dipendente (unità di euro)</i> | | | | | | | | | | |
| 2004 | 17.512 | - | 33.816 | - | 26.630 | - | 33.322 | - | 32.593 | - |
| 2005 | 18.230 | 4,1% | 34.739 | 2,7% | 27.108 | 1,8% | 34.532 | 3,6% | 33.628 | 3,2% |
| 2006 | 18.423 | 1,1% | 35.646 | 2,6% | 27.692 | 2,2% | 35.404 | 2,5% | 34.460 | 2,5% |
| 2007 | 18.854 | 2,3% | 36.515 | 2,4% | 28.771 | 3,9% | 35.967 | 1,6% | 35.131 | 1,9% |

FONTE: Banca d'Italia - Relazione Annuale 2007

C. LE RETRIBUZIONI E I REDDITI

Graf. C2 - Serie 2005-2007 delle variazioni annue percentuali delle retribuzioni lorde e dei redditi da lavoro dipendente

(valori medi annui per unità di lavoro dipendente,



FONTE: *Elaborazioni dirette su dati della "Relazione Annuale 2007 - Banca d'Italia"*

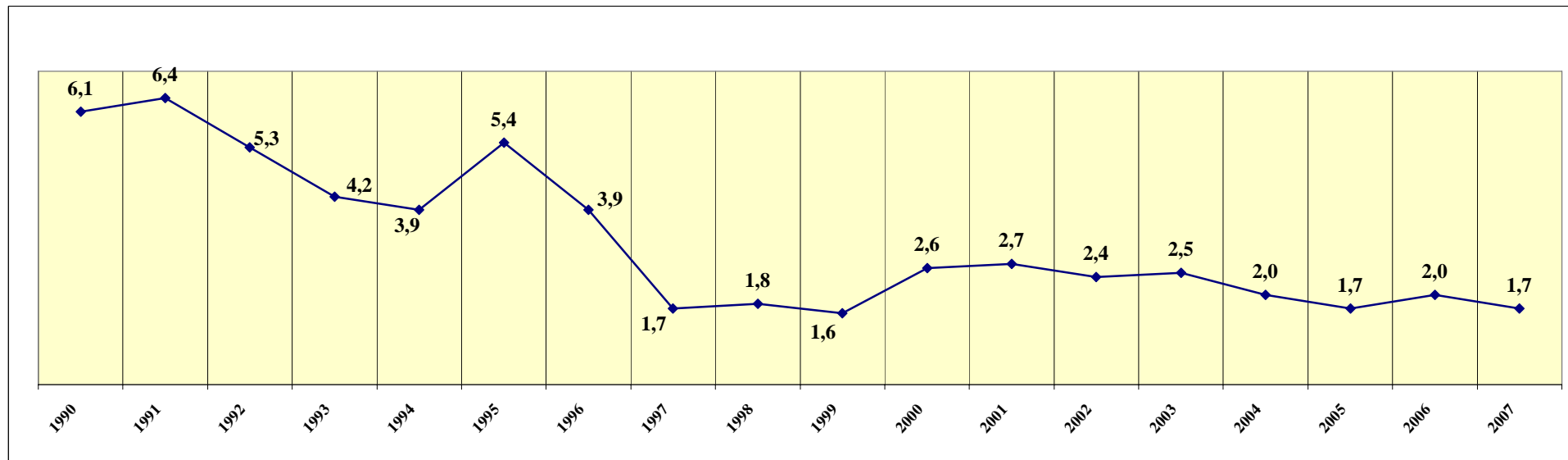
D. I PREZZI

D. I PREZZI

Tav. D1 - Serie 1990-2007 dell'indice dei prezzi al consumo F.O.I. (*)

(variazioni annue percentuali)

| Anno | 1990 | 1991 | 1992 | 1993 | 1994 | 1995 | 1996 | 1997 | 1998 | 1999 | 2000 | 2001 | 2002 | 2003 | 2004 | 2005 | 2006 | 2007 |
|------------------------|------|------|------|------|------|------|------|------|------|------|------|------|------|------|------|------|------|------|
| INDICE GENERALE | 6,1 | 6,4 | 5,3 | 4,2 | 3,9 | 5,4 | 3,9 | 1,7 | 1,8 | 1,6 | 2,6 | 2,7 | 2,4 | 2,5 | 2,0 | 1,7 | 2,0 | 1,7 |



(*) Famiglie di Operai e Impiegati-esclusi i tabacchi

Fonte: Ministero dell'Economia e delle Finanze
 "Relazione Generale sulla Situazione Economica del Paese - Anno 2007"

E. LA FINANZA PUBBLICA

E. LA FINANZA PUBBLICA

Tav.E1 - Serie 2004-2007 del Conto Economico delle Amministrazioni Pubbliche

(Milioni di euro)

| Anno | AMMINISTRAZIONI PUBBLICHE (a) | |
|---|-------------------------------|---------------------------|
| | Valore Totale | di cui ENTI DI PREVIDENZA |
| <i>Entrate</i> | | |
| 2004 | 619.227 | 243.015 |
| 2005 | 631.548 | 251.347 |
| 2006 | 679.840 | 262.168 |
| 2007 | 724.246 | 280.500 |
| <i>Uscite</i> | | |
| 2004 | 667.539 | 236.733 |
| 2005 | 691.976 | 245.057 |
| 2006 | 729.474 | 254.854 |
| 2007 | 753.425 | 270.523 |
| <i>Indebitamento (-) o Accreditamento (+)</i> | | |
| 2004 | -48.312 | 6.282 |
| 2005 | -60.428 | 6.290 |
| 2006 | -49.634 | 7.314 |
| 2007 | -29.179 | 9.977 |

(a) Conto elaborato secondo il Sistema dei Conti Nazionali SEC 95.

FONTE: *Ministero dell'Economia e delle Finanze*
"Relazione Generale sulla Situazione Economica del Paese - Anno 2007"

E. LA FINANZA PUBBLICA**Tav. E2 - Serie 2002-2007 dei principali indicatori di Bilancio Pubblico***(in % del PIL)*

| <i>Indicatore</i> <i>Anno</i> | PRESSIONE FISCALE <i>(a)</i> | DEBITO PUBBLICO <i>(b)</i> | INDEBITAMENTO NETTO <i>(c)</i> |
|----------------------------------|--|--|--|
| 2002 | 40,8 | 105,7 | 2,9 |
| 2003 | 41,4 | 104,4 | 3,5 |
| 2004 | 40,6 | 103,8 | 3,5 |
| 2005 | 40,5 | 105,8 | 4,2 |
| 2006 | 42,1 | 106,5 | 3,4 |
| 2007 | 43,3 | 104,0 | 1,9 |

- (a) Rapporto percentuale tra il complesso delle entrate tributarie e contributive (comprese le imposte in conto capitale) delle Amministrazioni Pubbliche e il PIL.*
- (b) Rapporto percentuale tra la consistenza delle passività del settore pubblico (calcolata secondo lo schema contabile SEC95 a partire dal 1995) e il PIL.*
- (c) Rapporto percentuale del saldo tra le entrate e le uscite complessive del Conto Economico Consolidato delle Amministrazioni Pubbliche ed il PIL.*

FONTE: *Banca d'Italia Bankitalia - Relazione Annuale 2007*

E. LA FINANZA PUBBLICA

Tav. E3 - Serie 2004-2007 delle Prestazioni di Protezione Sociale

*Analisi per funzione**(milioni di euro)*

| Anno Funzione | 2004 | | 2005 | | 2006 | | 2007 | |
|--|-----------------|--------------|-----------------|--------------|-----------------|--------------|-----------------|--------------|
| | valore assoluto | in % del PIL | valore assoluto | in % del PIL | valore assoluto | in % del PIL | valore assoluto | in % del PIL |
| TOTALE ISTITUZIONI | 349.196 | 25,1% | 362.792 | 25,4% | 380.018 | 25,7% | 395.516 | 25,8% |
| Previdenza | 236.105 | 17,0% | 243.382 | 17,0% | 253.674 | 17,1% | 267.223 | 17,4% |
| Sanità | 84.088 | 6,0% | 89.606 | 6,3% | 94.218 | 6,4% | 94.678 | 6,2% |
| Assistenza | 29.003 | 2,1% | 29.804 | 2,1% | 32.126 | 2,2% | 33.615 | 2,2% |
| di cui: Istituzioni delle Amministrazioni Pubbliche | 325.024 | 23,4% | 338.364 | 23,7% | 353.245 | 23,9% | 366.878 | 23,9% |
| Previdenza | 215.674 | 15,5% | 222.823 | 15,6% | 231.056 | 15,6% | 243.139 | 15,8% |
| Sanità | 84.088 | 6,0% | 89.606 | 6,3% | 94.218 | 6,4% | 94.678 | 6,2% |
| Assistenza | 25.262 | 1,8% | 25.935 | 1,8% | 27.971 | 1,9% | 29.061 | 1,9% |

FONTE: *Ministero dell'Economia e delle Finanze*
"Relazione Generale sulla Situazione Economica del Paese - Anno 2007"

E. LA FINANZA PUBBLICA

Tav. E4 - Prestazioni di Protezione Sociale dell'anno 2007

*Analisi per rischio, evento o bisogno tutelato**(milioni di euro)*

| RISCHIO, EVENTO o BISOGNO | TOTALE ISTITUZIONI | di cui: Istituzioni delle Amministrazioni Pubbliche |
|--------------------------------------|---------------------------|--|
| ● Malattia | 103.202 | 98.097 |
| ● Invalidità | 22.714 | 22.515 |
| ● Famiglia | 18.677 | 15.189 |
| ● Vecchiaia | 204.361 | 185.118 |
| ● Superstiti | 38.106 | 37.849 |
| ● Disoccupazione | 7.296 | 7.296 |
| ● Abitazione | 322 | 322 |
| ● Altro | 838 | 492 |
| TOTALE | 395.516 | 366.878 |

FONTE: *Ministero dell'Economia e delle Finanze**"Relazione Generale sulla Situazione Economica del Paese - Anno 2007"*

F. I DATI DELL' INPS

F. I DATI DELL' INPS

Tav. F1 - Serie 1990-2007 delle entrate ed uscite correnti dell'INPS (a) con evidenza delle componenti
(milioni di euro)

| Anno | ENTRATE CORRENTI | | | | | USCITE CORRENTI | | | | | SALDO CORRENTE |
|------|----------------------|----------------------|------------------------|-----------------|-----------------|---------------------------|-----------------------|-----------------------|-----------------|-----------------|----------------|
| | Entrate contributive | Trasferimenti attivi | Altre entrate correnti | Totale | | Prestazioni istituzionali | Trasferimenti passivi | Altre uscite correnti | Totale | | |
| | | | | Valore assoluto | Indici 1990=100 | | | | Valore assoluto | Indici 1990=100 | |
| 1990 | 68.431 | 24.182 | 1.404 | 94.016 | 100,0 | 70.505 | 22.425 | 7.351 | 100.281 | 100,0 | -6.265 |
| 1991 | 76.191 | 24.982 | 1.543 | 102.716 | 109,3 | 76.905 | 21.697 | 7.087 | 105.689 | 105,4 | -2.973 |
| 1992 | 83.731 | 26.382 | 1.557 | 111.669 | 118,8 | 85.748 | 21.711 | 7.247 | 114.707 | 114,4 | -3.038 |
| 1993 | 82.860 | 24.332 | 2.755 | 109.948 | 116,9 | 90.011 | 18.656 | 7.766 | 116.434 | 116,1 | -6.486 |
| 1994 | 83.683 | 27.560 | 2.542 | 113.785 | 121,0 | 93.854 | 18.944 | 6.973 | 119.770 | 119,4 | -5.986 |
| 1995 | 88.763 | 29.512 | 3.099 | 121.375 | 129,1 | 99.026 | 19.700 | 6.281 | 125.007 | 124,7 | -3.632 |
| 1996 | 93.042 | 29.732 | 2.662 | 125.437 | 133,4 | 105.651 | 19.921 | 5.871 | 131.443 | 131,1 | -6.006 |
| 1997 | 97.440 | 31.986 | 2.813 | 132.238 | 140,7 | 114.972 | 21.425 | 5.010 | 141.406 | 141,0 | -9.168 |
| 1998 | 84.361 | 40.045 | 2.571 | 126.977 | 135,1 | 116.384 | 4.031 | 4.129 | 124.544 | 124,2 | 2.433 |
| 1999 | 86.084 | 48.339 | 3.702 | 138.124 | 146,9 | 129.321 | 2.616 | 4.756 | 136.692 | 136,3 | 1.432 |
| 2000 | 89.085 | 53.428 | 3.379 | 145.892 | 155,2 | 136.779 | 2.336 | 5.234 | 144.349 | 143,9 | 1.543 |
| 2001 | 94.015 | 58.429 | 3.485 | 155.929 | 165,9 | 143.323 | 2.941 | 7.305 | 153.568 | 153,1 | 2.361 |
| 2002 | 98.913 | 62.445 | 4.088 | 165.446 | 176,0 | 152.699 | 2.653 | 8.169 | 163.521 | 163,1 | 1.925 |
| 2003 | 106.103 | 65.701 | 3.690 | 175.494 | 186,7 | 163.079 | 2.311 | 8.355 | 173.745 | 173,3 | 1.749 |
| 2004 | 113.834 | 67.511 | 3.216 | 184.561 | 196,3 | 171.043 | 2.003 | 7.532 | 180.578 | 180,1 | 3.983 |
| 2005 | 116.764 | 68.431 | 3.130 | 188.324 | 200,3 | 176.807 | 2.087 | 9.205 | 188.099 | 187,6 | 225 |
| 2006 | 121.805 | 72.436 | 4.293 | 198.534 | 211,2 | 182.370 | 2.204 | 10.273 | 194.847 | 194,3 | 3.687 |
| 2007 | 136.967 | 76.648 | 3.476 | 217.091 | 230,9 | 189.407 | 5.818 | 11.900 | 207.125 | 206,5 | 9.966 |

(dati finanziari di competenza)

FONTE: INPS - Rendiconti Generali

F. I DATI DELL' INPS

Tav. F2 - Serie 2002-2007 delle pensioni vigenti al 31 dicembre

| <i>Macro gestioni</i> | GESTIONI PREVIDENZIALI | | | GESTIONI INTERVENTI DELLO STATO | GESTIONE INVALIDI CIVILI | TOTALE |
|---|------------------------|----------------------|---------------------------|---------------------------------|--------------------------|-------------------|
| <i>Anno</i> | | | | | | |
| <i>Numero delle pensioni</i> | | | | | | |
| | Vecchiaia e anzianità | Invalità e inabilità | Indirette e reversibilità | | | |
| 2002 | 8.239.309 | 2.001.163 | 3.568.192 | 1.858.170 | 1.683.769 | 17.350.603 |
| 2003 (*) | 8.493.189 | 1.903.311 | 3.602.841 | 1.790.386 | 1.814.695 | 17.604.422 |
| 2004 | 8.689.702 | 1.815.724 | 3.613.039 | 1.773.550 | 1.986.690 | 17.878.705 |
| 2005 | 8.836.189 | 1.697.511 | 3.631.017 | 1.683.399 | 2.081.892 | 17.930.008 |
| 2006 | 9.066.447 | 1.610.697 | 3.644.799 | 1.632.957 | 2.221.994 | 18.176.894 |
| 2007 | 9.258.948 | 1.530.589 | 3.652.648 | 1.587.125 | 2.372.268 | 18.401.578 |
| <i>Importo medio annuo (unità di euro)</i> | | | | | | |
| 2002 | 10.100 | 6.425 | 5.824 | 4.075 | 4.646 | 7.622 |
| 2003 | 10.763 | 6.726 | 6.132 | 4.281 | 4.764 | 8.101 |
| 2004 | 11.125 | 6.887 | 6.300 | 4.378 | 4.790 | 8.346 |
| 2005 | 11.391 | 7.048 | 6.469 | 4.457 | 4.854 | 8.573 |
| 2006 | 11.663 | 7.208 | 6.605 | 4.527 | 4.903 | 8.787 |
| 2007 | 11.960 | 7.380 | 6.765 | 4.593 | 4.949 | 9.009 |

(*) Dal 2003 è compresa la gestione "Fondo Pensioni Lavoratori ex Inpdai"

INPS - Rendiconti Generali

F. I DATI DELL' INPS

Tav. F3 - Serie 2002-2007 delle pensioni liquidate nell'anno

| <i>Macro gestioni</i> | GESTIONI PREVIDENZIALI | | | GESTIONI INTERVENTI DELLO STATO | GESTIONE INVALIDI CIVILI | TOTALE |
|---|------------------------|----------------------|---------------------------|---------------------------------|--------------------------|------------------|
| <i>Anno</i> | | | | | | |
| <i>Numero delle pensioni</i> | | | | | | |
| | Vecchiaia e anzianità | Invalità e inabilità | Indirette e reversibilità | | | |
| 2002 | 415.293 | 45.701 | 194.397 | 58.284 | 355.666 | 1.069.341 |
| 2003 (*) | 429.258 | 47.245 | 191.339 | 54.012 | 370.214 | 1.092.068 |
| 2004 | 443.790 | 45.861 | 184.003 | 49.551 | 362.267 | 1.085.472 |
| 2005 | 415.260 | 54.708 | 202.273 | 53.987 | 410.373 | 1.136.601 |
| 2006 | 473.106 | 51.336 | 186.736 | 47.719 | 404.596 | 1.163.493 |
| 2007 | 419.207 | 52.731 | 183.898 | 42.673 | 439.032 | 1.137.541 |
| <i>Importo medio annuo (unità di euro)</i> | | | | | | |
| 2002 | 11.204 | 8.124 | 5.912 | 3.626 | 4.320 | 7.408 |
| 2003 | 11.331 | 8.237 | 6.037 | 3.459 | 4.423 | 7.538 |
| 2004 | 12.269 | 8.422 | 6.296 | 3.610 | 4.560 | 8.126 |
| 2005 | 10.792 | 8.306 | 6.371 | 3.743 | 4.623 | 7.323 |
| 2006 | 11.839 | 8.432 | 6.540 | 3.827 | 4.717 | 8.033 |
| 2007 | 11.724 | 8.600 | 6.746 | 3.941 | 4.783 | 7.804 |

(*) Dal 2003 è compresa la gestione "Fondo Pensioni Lavoratori ex Inpdai"

INPS - Rendiconti Generali