

ISTITUTO NAZIONALE DELLA PREVIDENZA SOCIALE

SEDE CENTRALE IN ROMA

FONDO PENSIONI LAVORATORI DIPENDENTI

INDICAZIONI DI CARATTERE STATISTICO

(Allegato al Rendiconto per l'anno 2007)

A - FONDO PENSIONI LAVORATORI DIPENDENTI

(al netto delle contabilità separate)

FONDO PENSIONI LAVORATORI DIPENDENTI
(al netto delle contabilità separate)

INDICE DELLE TAVOLE

Valori economici di bilancio (anni 1990 - 2007):

- Tav. 1 - Gettito contributivo e spesa per rate di pensione
Tav. 2 - Risultato d'esercizio e situazione patrimoniale netta

Serie storiche dei trattamenti pensionistici (anni 1980 - 2007):

- Tav. 3 - Pensioni vigenti alla fine degli anni dal 1980 al 2007
Tav. 4 - Indici sull'evoluzione degli importi medi delle pensioni vigenti a fine anno
Tav. 5 - Pensioni liquidate negli anni dal 1980 al 2007
Tav. 6 - Indici sull'evoluzione degli importi medi delle pensioni liquidate

N.B.: Il numero e l'importo delle pensioni riportati nella tavv. 3 e 5 e gli indici ad esse connessi delle tavv. 4 e 6 si riferiscono ai valori di competenza per i quali sono state effettuate le opportune operazioni di integrazione e decontabilizzazione. Pertanto, questi si discostano dai rispettivi valori indicati nelle tavole successive, in cui le classificazioni statistiche riguardano le pensioni contabilizzate che prescindono dalle predette operazioni.

Distribuzioni delle pensioni vigenti al 1° gennaio 2008:

N.B. I valori si riferiscono alle pensioni contabilizzate

- Tav. 7 - Pensioni vigenti al 1° gennaio 2008 ripartite per categoria e sesso
- Tav. 8 - Pensioni vigenti al 1° gennaio 2008 ripartite per categoria, regione e sesso
- Tav. 9 - Pensioni vigenti al 1° gennaio 2008 ripartite per area geografica e categoria
- Tav. 10 - Importi medi delle pensioni vigenti al 1° gennaio 2008 ripartite per area geografica e categoria
- Tav. 11 - Pensioni vigenti al 1° gennaio 2008 ripartite per categoria, sesso e classe di età del titolare
- Tav. 12 - Pensioni vigenti al 1° gennaio 2008 ripartite per categoria, anno di decorrenza e sesso
- Tav. 13 - Pensioni vigenti al 1° gennaio 2008 ripartite per categoria, sesso e tipo di importo
- Tav. 14 - Pensioni vigenti al 1° gennaio 2008 con integrazione al minimo
- Tav. 15 - Pensioni vigenti al 1° gennaio 2008 con maggiorazione sociale
- Tav. 16 - Pensioni vigenti al 1° gennaio 2008 con maggiorazione agli ex combattenti
- Tav. 17 - Pensioni vigenti al 1° gennaio 2008 con assegno al nucleo familiare
- Tav. 18 - Pensioni vigenti al 1° gennaio 2008 con integrazione a 516,46 Euro

Valori economici di bilancio (anni 1990 - 2007)

(per gli anni fino al 2001 le grandezze economiche di bilancio, originariamente espresse in lire, sono state convertite in Euro)

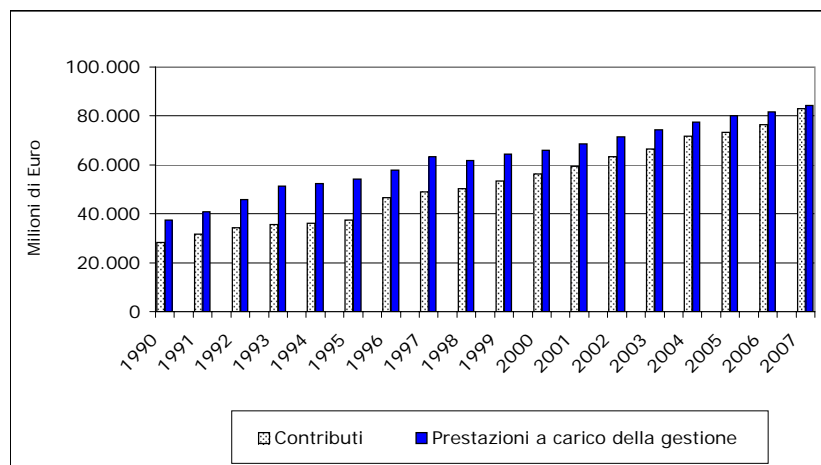
FPLD (al netto delle contabilità separate)

Tav. 1 - Gettito contributivo e spesa per rate di pensione

(milioni di Euro)

Anno	Contributi (1)	Prestazioni			Contributi per 100 € di prestazioni a carico della Gestione
		A carico del Fondo	A carico della G.I.A.S.	Complessive	
1990	28.349	37.407	10.539	47.946	76
1991	31.782	40.859	11.569	52.428	78
1992	34.199	45.914	12.250	58.164	74
1993	35.591	51.220	10.053	61.273	69
1994	36.178	52.485	11.795	64.280	69
1995	37.522	54.237	13.448	67.685	69
1996	46.563	57.834	13.992	71.826	81
1997	48.932	63.360	14.181	77.541	77
1998	50.363	61.740	17.298	79.038	82
1999	53.399	64.304	17.089	81.393	83
2000	56.271	65.883	17.207	83.090	85
2001	59.428	68.543	18.166	86.709	87
2002	63.274	71.358	19.510	90.868	89
2003	66.460	74.284	20.054	94.338	89
2004	71.851	77.422	20.638	98.060	93
2005	73.332	79.989	20.852	100.841	92
2006	76.375	81.640	22.027	103.667	94
2007	83.014	84.391	22.619	107.010	98

(1) Comprensivi delle quote di partecipazione degli iscritti.



FPLD (al netto delle contabilità separate)

Tav. 2 - Risultato d' esercizio e situazione patrimoniale netta

(milioni di Euro)

Anno	Entrate	Uscite	Risultato di esercizio	Situazione patrimoniale
1990	33.524	39.061	-5.537	-24.785
1991	37.912	42.750	-4.838	-29.623
1992	40.192	47.735	-7.543	-37.166
1993	42.414	53.611	-11.197	-48.363
1994	43.509	55.168	-11.659	-60.022
1995	44.285	57.316	-13.031	-73.053
1996	54.886	60.999	-6.113	-79.166
1997	57.691	66.951	-9.260	-88.426
1998	59.770	65.745	-5.975	-94.401
1999	63.874	68.692	-4.818	-99.219
2000	66.338	70.137	-3.799	-103.018
2001	70.316	72.713	-2.397	-105.415
2002	74.708	75.434	-726	-106.141
2003	77.287	78.945	-1.658	-107.799
2004	83.248	81.152	2.096	-105.703
2005	85.456	83.210	2.246	-103.457
2006	89.991	86.646	3.345	-100.112
2007	94.902	89.591	5.311	-94.801

Distribuzioni delle pensioni vigenti al 1[^] gennaio 2008

(i valori si riferiscono alle pensioni contabilizzate)

I.N.P.S. Coordinamento Generale Statistico Attuariale

FPLD (al netto delle contabilità separate)

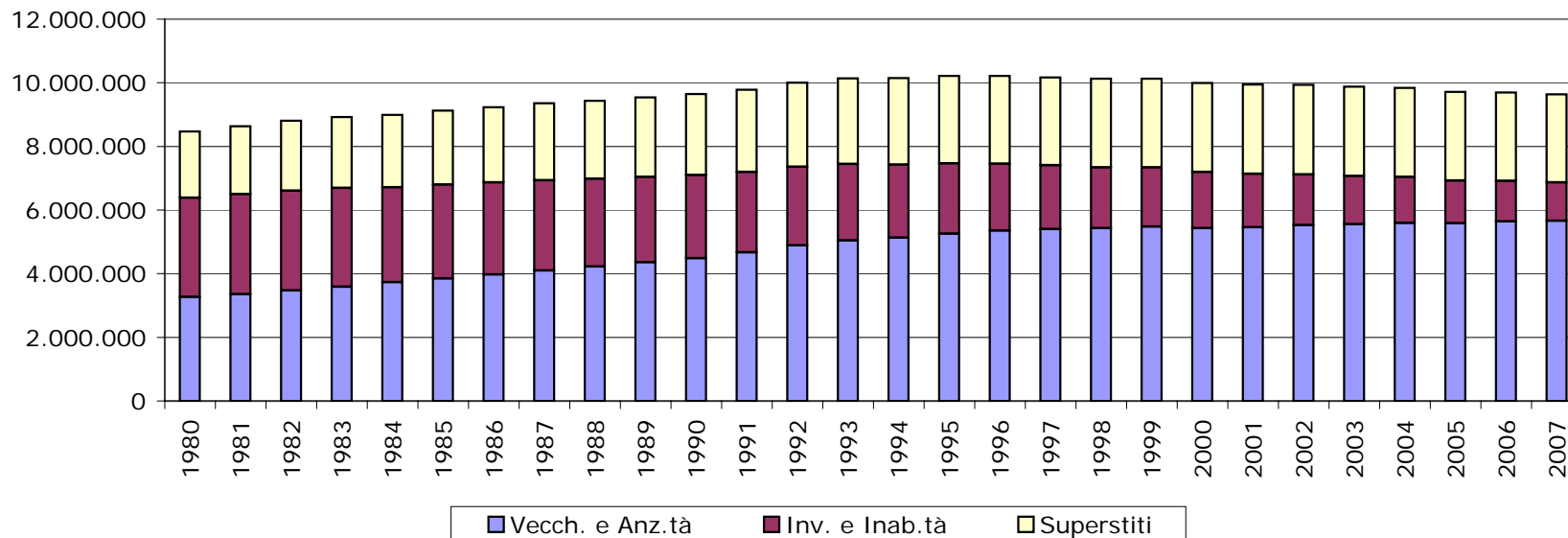
Tav. 3 - Pensioni vigenti alla fine degli anni dal 1980 al 2007

(importi annui medi in Euro)

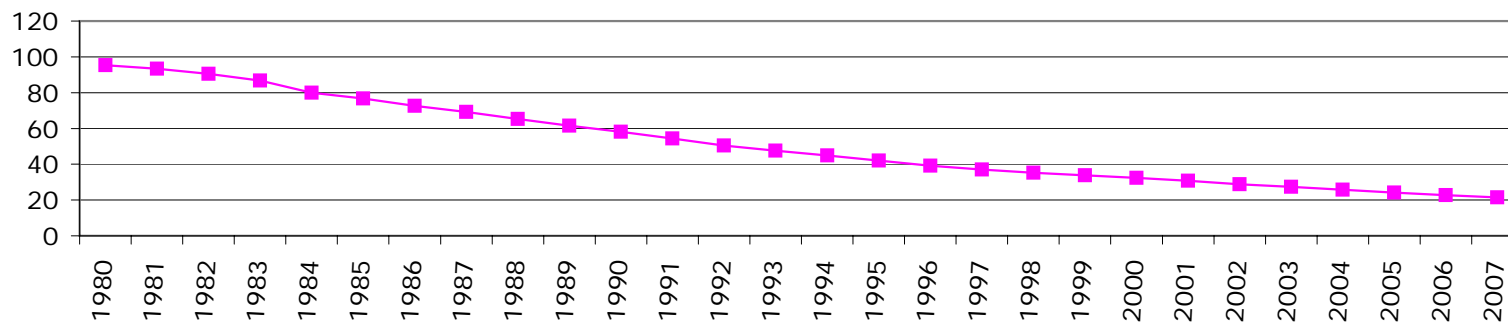
Anno	Vecchiaia e anzianità		Invalidità e inabilità		Superstiti		Complesso		Pensioni di invalidità per 100 pensioni di vecchiaia
	numero	importo medio annuo	numero	importo medio annuo	numero	importo medio annuo	numero	importo medio annuo	
1980	3.265.816	1.686,45	3.115.267	1.332,87	2.088.839	920,98	8.469.922	1.367,62	95
1981	3.361.325	2.191,03	3.138.821	1.706,93	2.133.824	1.155,69	8.633.970	1.759,16	93
1982	3.470.190	2.585,28	3.141.763	2.015,87	2.192.795	1.393,68	8.804.748	2.085,34	91
1983	3.585.748	3.158,12	3.113.218	2.465,60	2.223.369	1.675,93	8.922.335	2.547,13	87
1984	3.728.603	3.498,75	2.981.895	2.667,03	2.282.057	1.847,20	8.992.555	2.803,84	80
1985	3.846.283	3.943,58	2.951.884	3.005,00	2.328.246	2.074,93	9.126.413	3.163,29	77
1986	3.975.137	4.225,87	2.888.988	3.193,28	2.371.020	2.262,25	9.235.145	3.398,71	73
1987	4.095.700	4.562,56	2.835.324	3.411,49	2.421.394	2.500,65	9.352.418	3.679,76	69
1988	4.226.026	4.910,45	2.756.736	3.616,04	2.455.054	2.734,51	9.437.816	3.966,33	65
1989	4.360.947	5.526,55	2.682.105	4.068,69	2.495.928	3.116,46	9.538.980	4.486,03	62
1990	4.490.242	6.027,07	2.613.051	4.383,84	2.542.344	3.431,48	9.645.637	4.897,78	58
1991	4.664.227	6.569,34	2.532.811	4.708,43	2.583.519	3.745,44	9.780.557	5.341,50	54
1992	4.892.640	6.885,15	2.470.269	4.886,77	2.642.562	3.936,72	10.005.471	5.613,05	50
1993	5.049.663	7.169,95	2.398.335	5.099,06	2.693.528	4.174,18	10.141.526	5.884,55	47
1994	5.130.007	7.734,51	2.301.645	5.340,22	2.719.184	4.390,35	10.150.836	6.295,79	45
1995	5.260.188	7.780,80	2.207.090	5.432,40	2.751.872	4.519,61	10.219.150	6.395,41	42
1996	5.358.443	8.313,32	2.102.414	5.728,59	2.754.193	4.900,74	10.215.050	6.861,24	39
1997	5.401.303	8.770,11	2.004.283	5.884,71	2.764.508	5.153,13	10.170.094	7.218,27	37
1998	5.429.551	9.042,35	1.910.776	5.988,64	2.788.396	5.250,69	10.128.723	7.422,44	35
1999	5.480.810	9.329,90	1.857.413	6.136,12	2.789.258	5.361,55	10.127.481	7.651,21	34
2000	5.435.327	9.613,22	1.760.658	6.232,68	2.798.840	5.444,08	9.994.825	7.850,23	32
2001	5.458.774	9.981,22	1.679.764	6.425,11	2.810.865	5.674,59	9.949.403	8.164,15	31
2002	5.527.186	10.420,02	1.594.869	6.602,30	2.811.900	5.851,50	9.933.955	8.513,93	29
2003	5.554.710	10.840,27	1.515.044	6.829,09	2.807.937	6.085,83	9.877.691	8.873,49	27
2004	5.596.532	11.238,87	1.444.786	6.977,29	2.795.729	6.250,79	9.837.047	9.195,33	26
2005	5.582.438	11.550,62	1.347.226	7.117,84	2.788.160	6.416,39	9.717.824	9.463,01	24
2006	5.638.829	11.906,44	1.276.446	7.259,90	2.778.949	6.557,83	9.694.224	9.761,39	23
2007	5.660.017	12.272,14	1.210.371	7.417,74	2.761.809	6.727,44	9.632.197	10.072,33	21

FPLD (al netto delle contabilità separate)

Numero delle pensioni vigenti a fine anno nel periodo 1980-2007



Pensioni di invalidità per 100 pensioni di vecchiaia vigenti a fine anno



FPLD (al netto delle contabilità separate)

Tav. 4 - Indici sull'evoluzione degli importi medi delle pensioni vigenti alla fine degli anni dal 1980 al 2007

Anni	Numeri indice degli importi medi di pensione vigenti a fine anno (anno 1980 = 100)							
	in moneta corrente				in moneta 1980			
	Vecchiaia ed anzianità	Invalità ed inabilità	Superstiti	Totale	Vecchiaia ed anzianità	Invalità ed inabilità	Superstiti	Totale
1980	100,0	100,0	100,0	100,0	100,0	100,0	100,0	100,0
1981	129,9	128,1	125,5	128,6	109,5	107,9	105,7	108,4
1982	153,3	151,2	151,3	152,5	111,0	109,5	109,6	110,4
1983	187,3	185,0	182,0	186,2	117,9	116,5	114,6	117,3
1984	207,5	200,1	200,6	205,0	118,1	113,9	114,2	116,8
1985	233,8	225,5	225,3	231,3	122,6	118,2	118,1	121,3
1986	250,6	239,6	245,6	248,5	123,8	118,4	121,4	122,8
1987	270,5	256,0	271,5	269,1	127,8	120,9	128,3	127,1
1988	291,2	271,3	296,9	290,0	131,1	122,1	133,6	130,5
1989	327,7	305,3	338,4	328,0	138,4	128,9	142,9	138,5
1990	357,4	328,9	372,6	358,1	142,2	130,9	148,3	142,5
1991	389,5	353,3	406,7	390,6	145,7	132,1	152,1	146,1
1992	408,3	366,6	427,5	410,4	144,8	130,1	151,7	145,6
1993	425,2	382,6	453,2	430,3	144,8	130,3	154,3	146,5
1994	458,6	400,7	476,7	460,3	150,2	131,2	156,2	150,8
1995	461,4	407,6	490,7	467,6	143,5	126,7	152,6	145,4
1996	492,9	429,8	532,1	501,7	147,5	128,6	159,2	150,1
1997	520,0	441,5	559,5	527,8	153,0	129,9	164,6	155,3
1998	536,2	449,3	570,1	542,7	154,9	129,8	164,8	156,8
1999	553,2	460,4	582,2	559,5	157,4	131,0	165,6	159,2
2000	570,0	467,6	591,1	574,0	158,1	129,7	164,0	159,2
2001	591,8	482,1	616,2	597,0	159,9	130,2	166,5	161,3
2002	617,9	495,3	635,4	622,5	162,9	130,6	167,6	164,2
2003	642,8	512,4	660,8	648,8	165,5	131,9	170,1	167,0
2004	512,9	408,8	540,9	522,7	168,2	132,1	171,3	169,7
2005	446,8	353,1	460,4	453,8	170,0	132,5	172,9	171,7
2006	377,0	294,4	391,3	383,2	171,8	132,5	173,2	173,7
2007	350,8	278,1	364,2	359,2	174,1	133,1	174,7	176,2

I.N.P.S. Coordinamento Generale Statistico Attuariale

FPLD (al netto delle contabilità separate)

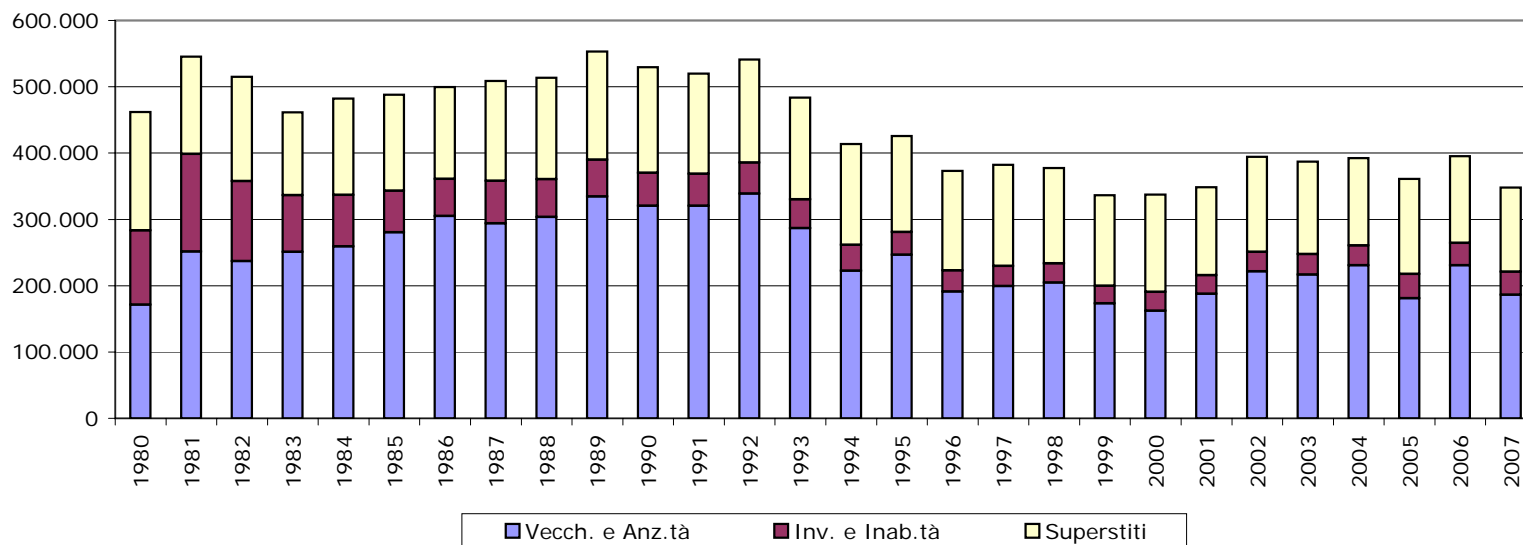
Tav. 5 - Pensioni liquidate negli anni dal 1980 al 2007

(importi annui medi in Euro)

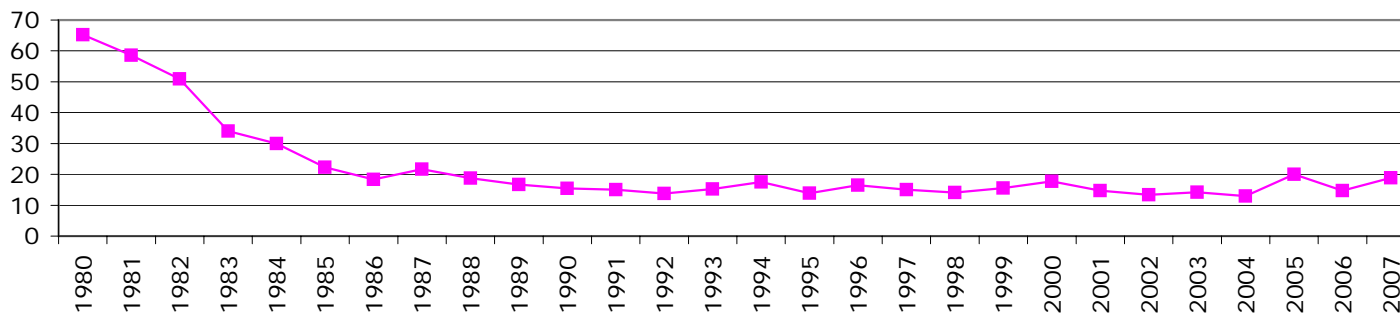
Anno	Vecchiaia e anzianità		Invalidità e inabilità		Superstiti		Complesso		Pensioni di invalidità per 100 pensioni di vecchiaia
	numero	importo medio annuo	numero	importo medio annuo	numero	importo medio annuo	numero	importo medio annuo	
1980	171.579	1.787,22	111.890	1.208,95	178.594	967,68	462.063	1.330,43	65
1981	251.380	2.293,21	147.367	1.688,18	146.696	1.385,69	545.443	1.885,67	59
1982	237.109	2.820,64	120.713	1.941,38	157.453	1.464,88	515.275	2.200,38	51
1983	251.091	3.397,10	85.432	2.412,23	124.744	1.815,19	461.267	2.786,88	34
1984	259.224	3.941,14	77.598	2.688,71	145.486	1.856,77	482.308	3.110,90	30
1985	280.604	4.200,15	62.581	2.821,09	144.804	2.070,16	487.989	3.391,25	22
1986	305.184	4.489,27	56.102	2.945,10	138.229	2.445,24	499.515	3.750,20	18
1987	294.193	4.735,36	63.898	3.152,62	150.654	2.702,65	508.745	3.934,63	22
1988	303.442	5.120,27	57.060	3.502,94	153.063	2.822,45	513.565	4.255,73	19
1989	334.449	5.514,00	55.810	3.766,73	163.117	3.031,82	553.376	4.606,12	17
1990	320.712	5.738,68	49.415	4.162,45	159.532	3.381,77	529.659	4.881,73	15
1991	320.546	6.550,54	48.365	4.692,00	150.720	3.716,65	519.631	5.555,58	15
1992	338.845	7.704,16	46.707	5.111,67	155.752	4.007,28	541.304	6.416,74	14
1993	286.597	7.061,31	43.609	5.656,35	153.674	4.140,15	483.880	6.006,97	15
1994	222.505	9.714,28	38.940	6.484,31	152.293	4.418,61	413.738	7.461,00	18
1995	246.676	9.744,94	34.259	6.901,40	144.853	4.624,01	425.788	7.774,01	14
1996	191.353	10.654,36	31.558	7.030,83	150.178	4.937,96	373.089	8.046,86	16
1997	199.503	12.477,10	30.058	7.041,76	152.735	5.021,47	382.296	9.071,07	15
1998	204.904	11.304,49	28.892	7.530,21	143.667	5.167,95	377.463	8.679,96	14
1999	173.064	12.648,04	26.984	7.746,04	136.465	5.294,68	336.513	9.272,98	16
2000	162.065	12.459,80	28.811	7.977,07	146.364	5.434,67	337.240	9.027,89	18
2001	187.912	12.677,60	27.660	7.994,17	133.167	5.636,51	348.739	9.617,48	15
2002	221.470	12.810,49	29.533	8.357,10	143.424	5.892,11	394.427	9.961,33	13
2003	216.851	13.053,11	30.816	8.402,87	139.578	6.030,03	387.245	10.151,67	14
2004	230.631	13.733,86	29.980	8.455,85	131.729	6.244,50	392.340	10.815,98	13
2005	181.212	12.054,07	36.323	8.320,73	143.467	6.325,58	361.002	9.401,85	20
2006	230.491	14.031,19	33.917	8.353,86	130.825	6.506,29	395.233	11.053,19	15
2007	186.131	13.650,08	35.179	8.590,39	126.955	6.755,43	348.265	10.625,64	19

FPLD (al netto delle contabilità separate)

Numero delle pensioni liquidate nell'anno nel periodo 1980-2007



Pensioni di invalidità per 100 pensioni di vecchiaia liquidate nell'anno



FPLD (al netto delle contabilità separate)

Tav. 6 - Indici sull'evoluzione degli importi medi delle pensioni liquidate negli anni dal 1980 al 2006

Anni	Numeri indice degli importi medi delle pensioni liquidate nell'anno (anno 1980 = 100)							
	in moneta corrente				in moneta 1980			
	Vecchiaia ed anzianità	Invalità ed inabilità	Superstiti	Totale	Vecchiaia ed anzianità	Invalità ed inabilità	Superstiti	Totale
1980	100,0	100,0	100,0	100,0	100,0	100,0	100,0	100,0
1981	128,3	139,6	143,2	141,7	108,1	117,6	120,6	119,4
1982	157,8	160,6	151,4	165,4	114,3	116,3	109,6	119,8
1983	190,1	199,5	187,6	209,5	119,7	125,6	118,1	131,9
1984	220,5	222,4	191,9	233,8	125,6	126,7	109,3	133,2
1985	235,0	233,3	213,9	254,9	123,2	122,4	112,2	133,7
1986	251,2	243,6	252,7	281,9	124,1	120,4	124,9	139,3
1987	265,0	260,8	279,3	295,7	125,2	123,2	131,9	139,7
1988	286,5	289,7	291,7	319,9	129,0	130,4	131,3	144,0
1989	308,5	311,6	313,3	346,2	130,3	131,5	132,3	146,2
1990	321,1	344,3	349,5	366,9	127,8	137,0	139,1	146,0
1991	366,5	388,1	384,1	417,6	137,1	145,1	143,6	156,2
1992	431,1	422,8	414,1	482,3	152,9	150,0	146,9	171,1
1993	395,1	467,9	427,8	451,5	134,5	159,3	145,7	153,7
1994	543,5	536,4	456,6	560,8	178,1	175,7	149,6	183,7
1995	545,3	570,9	477,8	584,3	169,5	177,5	148,6	181,7
1996	596,1	581,6	510,3	604,8	178,4	174,0	152,7	181,0
1997	698,1	582,5	518,9	681,8	205,4	171,3	152,7	200,6
1998	632,5	622,9	534,1	652,4	182,8	180,0	154,3	188,5
1999	707,7	640,7	547,1	697,0	201,3	182,3	155,7	198,3
2000	697,2	659,8	561,6	678,6	193,4	183,0	155,8	188,2
2001	709,3	661,2	582,5	722,9	191,6	178,6	157,4	195,3
2002	716,8	691,3	608,9	748,7	189,0	182,3	160,6	197,5
2003	730,4	695,1	623,1	763,0	188,0	178,9	160,4	196,4
2004	768,4	699,4	645,3	813,0	193,9	176,5	162,9	205,2
2005	674,5	688,3	653,7	706,7	167,4	170,8	162,2	175,4
2006	785,1	691,0	672,4	830,8	191,0	168,1	163,6	202,1
2007	763,8	710,6	698,1	798,7	182,7	170,0	167,0	191,0

Distribuzioni delle pensioni vigenti al 1[^] gennaio 2008

(i valori si riferiscono alle pensioni contabilizzate)

FPLD

**Tavola 7 – Pensioni vigenti al 1° gennaio 2008 ripartite per categoria e sesso
(importi in euro)**

Categoria	Maschi		Femmine		Complesso	
	Numero	Imp.medio	Numero	Imp.medio	Numero	Imp.medio
Vecchiaia e prepens.	1.416.139	875,39	2.261.194	551,24	3.677.333	676,07
Anzianità	1.578.086	1.541,69	353.090	1.237,78	1.931.176	1.486,13
TOT. VECCHIAIA	2.994.225	1.226,56	2.614.284	643,96	5.608.509	955,00
Invalidità ante L.222/84	354.364	643,92	535.259	467,37	889.623	537,69
Assegno di invalidità	158.255	629,35	81.387	490,17	239.642	582,08
Pensione di inabilità	40.588	1.042,67	14.700	747,68	55.288	964,24
TOT. INVALIDITÀ	553.207	669,01	631.346	476,83	1.184.553	566,58
Superstiti di assicurato	47.817	371,01	460.077	495,25	507.894	483,56
Superstiti di pensionato	241.821	368,41	1.981.362	549,51	2.223.183	529,81
TOT. SUPERSTITI	289.638	368,84	2.441.439	539,29	2.731.077	521,21
TOTALE	3.837.070	1.081,43	5.687.069	580,47	9.524.139	782,30

FPLD

Tavola 8 – Pensioni vigenti al 1° gennaio 2008 ripartite per regione e sesso

Categoria: Vecchiaia e prepensionamenti

Regioni	Maschi	Femmine	Totale
PIEMONTE	107.389	246.155	353.544
VALLE D'AOSTA	3.381	3.598	6.979
LOMBARDIA	190.860	576.887	767.747
LIGURIA	57.911	77.826	135.737
TRENTINO ALTO ADIGE	18.558	41.033	59.591
VENETO	94.823	189.195	284.018
FRIULI VENEZIA GIULIA	38.556	57.112	95.668
EMILIA ROMAGNA	95.017	224.872	319.889
TOSCANA	97.519	152.862	250.381
UMBRIA	23.896	31.636	55.532
MARCHE	48.120	55.552	103.672
LAZIO	124.330	151.615	275.945
ABRUZZO	36.897	26.691	63.588
MOLISE	11.158	6.017	17.175
CAMPANIA	125.956	107.799	233.755
PUGLIA	103.166	115.545	218.711
BASILICATA	18.047	14.994	33.041
CALABRIA	65.122	66.666	131.788
SICILIA	125.356	85.846	211.202
SARDEGNA	30.077	29.293	59.370
Totale	1.416.139	2.261.194	3.677.333

FPLD**segue Tavola 8 – Pensioni vigenti al 1° gennaio 2008 ripartite
per regione e sesso****Categoria: Anzianità**

Regioni	Maschi	Femmine	Totale
PIEMONTE	190.029	55.064	245.093
VALLE D'AOSTA	3.084	430	3.514
LOMBARDIA	430.749	122.083	552.832
LIGURIA	52.085	7.190	59.275
TRENTINO ALTO ADIGE	26.056	3.789	29.845
VENETO	144.635	26.966	171.601
FRIULI VENEZIA GIULIA	43.670	8.068	51.738
EMILIA ROMAGNA	127.071	41.655	168.726
TOSCANA	96.010	19.760	115.770
UMBRIA	19.363	3.549	22.912
MARCHE	26.685	5.360	32.045
LAZIO	107.846	18.236	126.082
ABRUZZO	20.682	3.399	24.081
MOLISE	4.258	315	4.573
CAMPANIA	63.068	7.053	70.121
PUGLIA	89.512	15.619	105.131
BASILICATA	7.791	786	8.577
CALABRIA	21.189	5.137	26.326
SICILIA	76.843	6.201	83.044
SARDEGNA	27.460	2.430	29.890
Totale	1.578.086	353.090	1.931.176

FPLD**segue Tavola 8 – Pensioni vigenti al 1° gennaio 2008 ripartite
per regione e sesso****Categoria: Invalidità e inabilità**

Regioni	Maschi	Femmine	Totale
PIEMONTE	25.532	44.110	69.642
VALLE D'AOSTA	1.965	1.599	3.564
LOMBARDIA	43.082	61.906	104.988
LIGURIA	13.336	19.067	32.403
TRENTINO ALTO ADIGE	5.846	7.478	13.324
VENETO	21.851	24.710	46.561
FRIULI VENEZIA GIULIA	8.250	12.964	21.214
EMILIA ROMAGNA	27.786	55.214	83.000
TOSCANA	28.574	39.136	67.710
UMBRIA	11.886	13.302	25.188
MARCHE	21.582	25.675	47.257
LAZIO	46.114	56.117	102.231
ABRUZZO	17.252	11.353	28.605
MOLISE	4.407	3.469	7.876
CAMPANIA	66.376	60.137	126.513
PUGLIA	54.662	63.509	118.171
BASILICATA	11.823	11.026	22.849
CALABRIA	37.157	41.948	79.105
SICILIA	78.378	51.978	130.356
SARDEGNA	27.348	26.648	53.996
Totale	553.207	631.346	1.184.553

FPLD

segue Tavola 8 – Pensioni vigenti al 1° gennaio 2008 ripartite
per regione e sesso

Categoria: Superstiti

Regioni	Maschi	Femmine	Totale
PIEMONTE	27.998	210.621	238.619
VALLE D'AOSTA	487	6.080	6.567
LOMBARDIA	57.911	444.795	502.706
LIGURIA	8.705	90.962	99.667
TRENTINO ALTO ADIGE	4.030	37.412	41.442
VENETO	18.948	193.296	212.244
FRIULI VENEZIA GIULIA	6.279	79.891	86.170
EMILIA ROMAGNA	29.718	186.469	216.187
TOSCANA	18.667	161.782	180.449
UMBRIA	4.480	38.077	42.557
MARCHE	7.253	67.697	74.950
LAZIO	19.648	182.503	202.151
ABRUZZO	3.987	52.455	56.442
MOLISE	1.121	14.220	15.341
CAMPANIA	21.508	173.101	194.609
PUGLIA	20.530	143.090	163.620
BASILICATA	3.327	24.432	27.759
CALABRIA	12.544	84.912	97.456
SICILIA	16.535	192.467	209.002
SARDEGNA	5.962	57.177	63.139
Totale	289.638	2.441.439	2.731.077

FPLD

segue Tavola 8 – Pensioni vigenti al 1° gennaio 2008 ripartite
per regione e sesso

Complesso delle categorie

Regioni	Maschi	Femmine	Totale
PIEMONTE	350.948	555.950	906.898
VALLE D'AOSTA	8.917	11.707	20.624
LOMBARDIA	722.602	1.205.671	1.928.273
LIGURIA	132.037	195.045	327.082
TRENTINO ALTO ADIGE	54.490	89.712	144.202
VENETO	280.257	434.167	714.424
FRIULI VENEZIA GIULIA	96.755	158.035	254.790
EMILIA ROMAGNA	279.592	508.210	787.802
TOSCANA	240.770	373.540	614.310
UMBRIA	59.625	86.564	146.189
MARCHE	103.640	154.284	257.924
LAZIO	297.938	408.471	706.409
ABRUZZO	78.818	93.898	172.716
MOLISE	20.944	24.021	44.965
CAMPANIA	276.908	348.090	624.998
PUGLIA	267.870	337.763	605.633
BASILICATA	40.988	51.238	92.226
CALABRIA	136.012	198.663	334.675
SICILIA	297.112	336.492	633.604
SARDEGNA	90.847	115.548	206.395
Totale	3.837.070	5.687.069	9.524.139

FPLD

**Tavola 9 - Pensioni vigenti al 1° gennaio 2008 ripartite per area geografica e categoria di pensione
- Maschi**

Frequenze assolute

Categoria	Nord Ovest	Nord Est	Centro	Sud e Isole	Totale
Vecchiaia e prepens.	359.541	246.954	293.865	515.779	1.416.139
Anzianità	675.947	341.432	249.904	310.803	1.578.086
Invalidità e inabilità	83.915	63.733	108.156	297.403	553.207
Superstiti	95.101	58.975	50.048	85.514	289.638
Complesso	1.214.504	711.094	701.973	1.209.499	3.837.070

Distribuzione per area geografica

Categoria	Nord Ovest	Nord Est	Centro	Sud e Isole	Totale
Vecchiaia e prepens.	25,4%	17,4%	20,8%	36,4%	100,0%
Anzianità	42,8%	21,6%	15,8%	19,7%	100,0%
Invalidità e inabilità	15,2%	11,5%	19,6%	53,8%	100,0%
Superstiti	32,8%	20,4%	17,3%	29,5%	100,0%
Complesso	31,7%	18,5%	18,3%	31,5%	100,0%

Distribuzione per categoria di pensione

Categoria	Nord Ovest	Nord Est	Centro	Sud e Isole	Totale
Vecchiaia e prepens.	29,6%	34,7%	41,9%	42,6%	36,9%
Anzianità	55,7%	48,0%	35,6%	25,7%	41,1%
Invalidità e inabilità	6,9%	9,0%	15,4%	24,6%	14,4%
Superstiti	7,8%	8,3%	7,1%	7,1%	7,5%
Complesso	100,0%	100,0%	100,0%	100,0%	100,0%

FPLD

segue Tavola 9 - Pensioni vigenti al 1° gennaio 2008 ripartite per area geografica e categoria di pensione - Femmine

Frequenze assolute

Categoria	Nord Ovest	Nord Est	Centro	Sud e Isole	Totale
Vecchiaia e prepens.	904.466	512.212	391.665	452.851	2.261.194
Anzianità	184.767	80.478	46.905	40.940	353.090
Invalidità e inabilità	126.682	100.366	134.230	270.068	631.346
Superstiti	752.458	497.068	450.059	741.854	2.441.439
Complesso	1.968.373	1.190.124	1.022.859	1.505.713	5.687.069

Distribuzione per area geografica

Categoria	Nord Ovest	Nord Est	Centro	Sud e Isole	Totale
Vecchiaia e prepens.	40,0%	22,7%	17,3%	20,0%	100,0%
Anzianità	52,3%	22,8%	13,3%	11,6%	100,0%
Invalidità e inabilità	20,1%	15,9%	21,3%	42,8%	100,0%
Superstiti	30,8%	20,4%	18,4%	30,4%	100,0%
Complesso	34,6%	20,9%	18,0%	26,5%	100,0%

Distribuzione per categoria di pensione

Categoria	Nord Ovest	Nord Est	Centro	Sud e Isole	Totale
Vecchiaia e prepens.	45,9%	43,0%	38,3%	30,1%	39,8%
Anzianità	9,4%	6,8%	4,6%	2,7%	6,2%
Invalidità e inabilità	6,4%	8,4%	13,1%	17,9%	11,1%
Superstiti	38,2%	41,8%	44,0%	49,3%	42,9%
Complesso	100,0%	100,0%	100,0%	100,0%	100,0%

FPLD

segue Tavola 9 - Pensioni vigenti al 1° gennaio 2008 ripartite per area geografica e categoria di pensione – Maschi + Femmine

Frequenze assolute

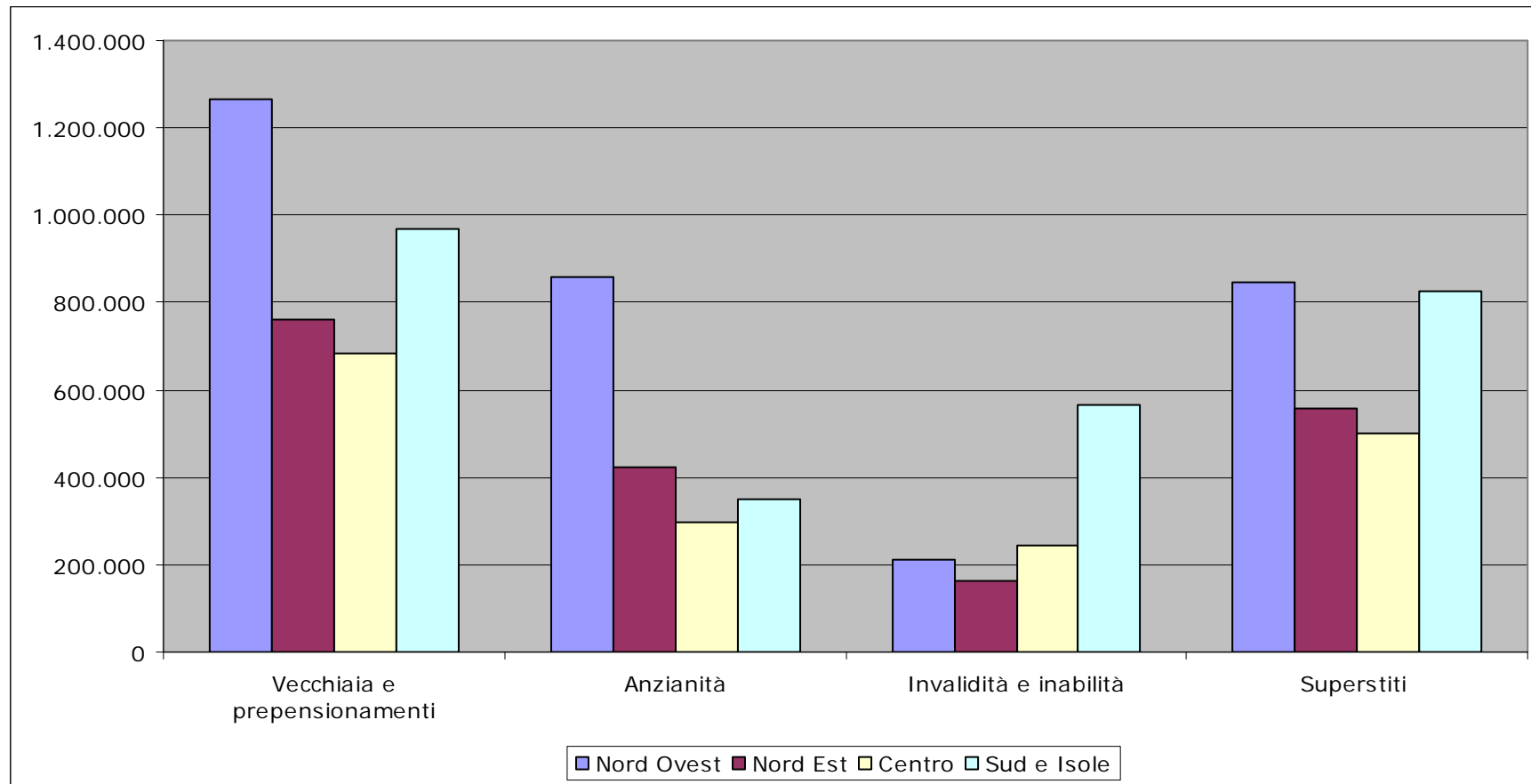
Categoria	Nord Ovest	Nord Est	Centro	Sud e Isole	Totale
Vecchiaia e prepens.	1.264.007	759.166	685.530	968.630	3.677.333
Anzianità	860.714	421.910	296.809	351.743	1.931.176
Invalidità e inabilità	210.597	164.099	242.386	567.471	1.184.553
Superstiti	847.559	556.043	500.107	827.368	2.731.077
Complesso	3.182.877	1.901.218	1.724.832	2.715.212	9.524.139

Distribuzione per area geografica

Categoria	Nord Ovest	Nord Est	Centro	Sud e Isole	Totale
Vecchiaia e prepens.	34,4%	20,6%	18,6%	26,3%	100,0%
Anzianità	44,6%	21,8%	15,4%	18,2%	100,0%
Invalidità e inabilità	17,8%	13,9%	20,5%	47,9%	100,0%
Superstiti	31,0%	20,4%	18,3%	30,3%	100,0%
Complesso	33,4%	20,0%	18,1%	28,5%	100,0%

Distribuzione per categoria di pensione

Categoria	Nord Ovest	Nord Est	Centro	Sud e Isole	Totale
Vecchiaia e prepens.	39,7%	39,9%	39,7%	35,7%	38,6%
Anzianità	27,0%	22,2%	17,2%	13,0%	20,3%
Invalidità e inabilità	6,6%	8,6%	14,1%	20,9%	12,4%
Superstiti	26,6%	29,2%	29,0%	30,5%	28,7%
Complesso	100,0%	100,0%	100,0%	100,0%	100,0%

FPLD**Grafico: Distribuzione delle pensioni vigenti al 1° gennaio 2008 per area geografica e categoria**

FPLD**Tavola 10 – Importi medi delle pensioni vigenti al 1° gennaio 2008 ripartite per area geografica e categoria di pensione - Maschi****Importi medi (in euro)**

Categoria	Nord Ovest	Nord Est	Centro	Sud e Isole	Totale
Vecchiaia e prepens.	1.088,57	892,54	925,70	689,93	875,39
Anzianità	1.617,01	1.510,64	1.697,87	1.286,43	1.541,69
Invalidità e inabilità	820,09	734,74	711,78	596,74	669,01
Superstiti	361,76	356,21	367,16	386,40	368,84
Complesso	1.307,21	1.130,69	1.127,81	798,83	1.081,43

Rapporto percentuale degli importi medi per area geografica

Categoria	Nord Ovest	Nord Est	Centro	Sud e Isole	Totale
Vecchiaia e prepens.	124,4%	102,0%	105,7%	78,8%	100,0%
Anzianità	104,9%	98,0%	110,1%	83,4%	100,0%
Invalidità e inabilità	122,6%	109,8%	106,4%	89,2%	100,0%
Superstiti	98,1%	96,6%	99,5%	104,8%	100,0%
Complesso	120,9%	104,6%	104,3%	73,9%	100,0%

Rapporto percentuale degli importi medi per categoria di pensione

Categoria	Nord Ovest	Nord Est	Centro	Sud e Isole	Totale
Vecchiaia e prepens.	83,3%	78,9%	82,1%	86,4%	80,9%
Anzianità	123,7%	133,6%	150,5%	161,0%	142,6%
Invalidità e inabilità	62,7%	65,0%	63,1%	74,7%	61,9%
Superstiti	27,7%	31,5%	32,6%	48,4%	34,1%
Complesso	100,0%	100,0%	100,0%	100,0%	100,0%

FPLD

segue Tavola 10 – Importi medi delle pensioni vigenti al 1° gennaio 2008 ripartite per area geografica e categoria di pensione – Femmine

Importi medi (in euro)

Categoria	Nord Ovest	Nord Est	Centro	Sud e Isole	Totale
Vecchiaia e prepens.	561,68	534,12	574,27	529,82	551,24
Anzianità	1.279,13	1.195,02	1.369,43	984,42	1.237,78
Invalidità e inabilità	516,52	481,53	455,74	466,96	476,83
Superstiti	620,84	532,17	537,02	462,71	539,29
Complesso	648,74	573,56	578,79	497,84	580,47

Rapporto percentuale degli importi medi per area geografica

Categoria	Nord Ovest	Nord Est	Centro	Sud e Isole	Totale
Vecchiaia e prepens.	101,9%	96,9%	104,2%	96,1%	100,0%
Anzianità	103,3%	96,5%	110,6%	79,5%	100,0%
Invalidità e inabilità	108,3%	101,0%	95,6%	97,9%	100,0%
Superstiti	115,1%	98,7%	99,6%	85,8%	100,0%
Complesso	111,8%	98,8%	99,7%	85,8%	100,0%

Rapporto percentuale degli importi medi per categoria di pensione

Categoria	Nord Ovest	Nord Est	Centro	Sud e Isole	Totale
Vecchiaia e prepens.	86,6%	93,1%	99,2%	106,4%	95,0%
Anzianità	197,2%	208,4%	236,6%	197,7%	213,2%
Invalidità e inabilità	79,6%	84,0%	78,7%	93,8%	82,1%
Superstiti	95,7%	92,8%	92,8%	92,9%	92,9%
Complesso	100,0%	100,0%	100,0%	100,0%	100,0%

FPLD

segue Tavola 10 – Importi medi delle pensioni vigenti al 1° gennaio 2008 ripartite per area geografica e categoria di pensione – Maschi + Femmine

Importi medi (in euro)

Categoria	Nord Ovest	Nord Est	Centro	Sud e Isole	Totale
Vecchiaia e prepens.	711,55	650,71	724,91	615,07	676,07
Anzianità	1.544,48	1.450,43	1.645,97	1.251,28	1.486,13
Invalidità e inabilità	637,48	579,87	569,99	534,97	566,58
Superstiti	591,77	513,50	520,02	454,82	521,21
Complesso	899,99	781,94	802,23	631,92	782,30

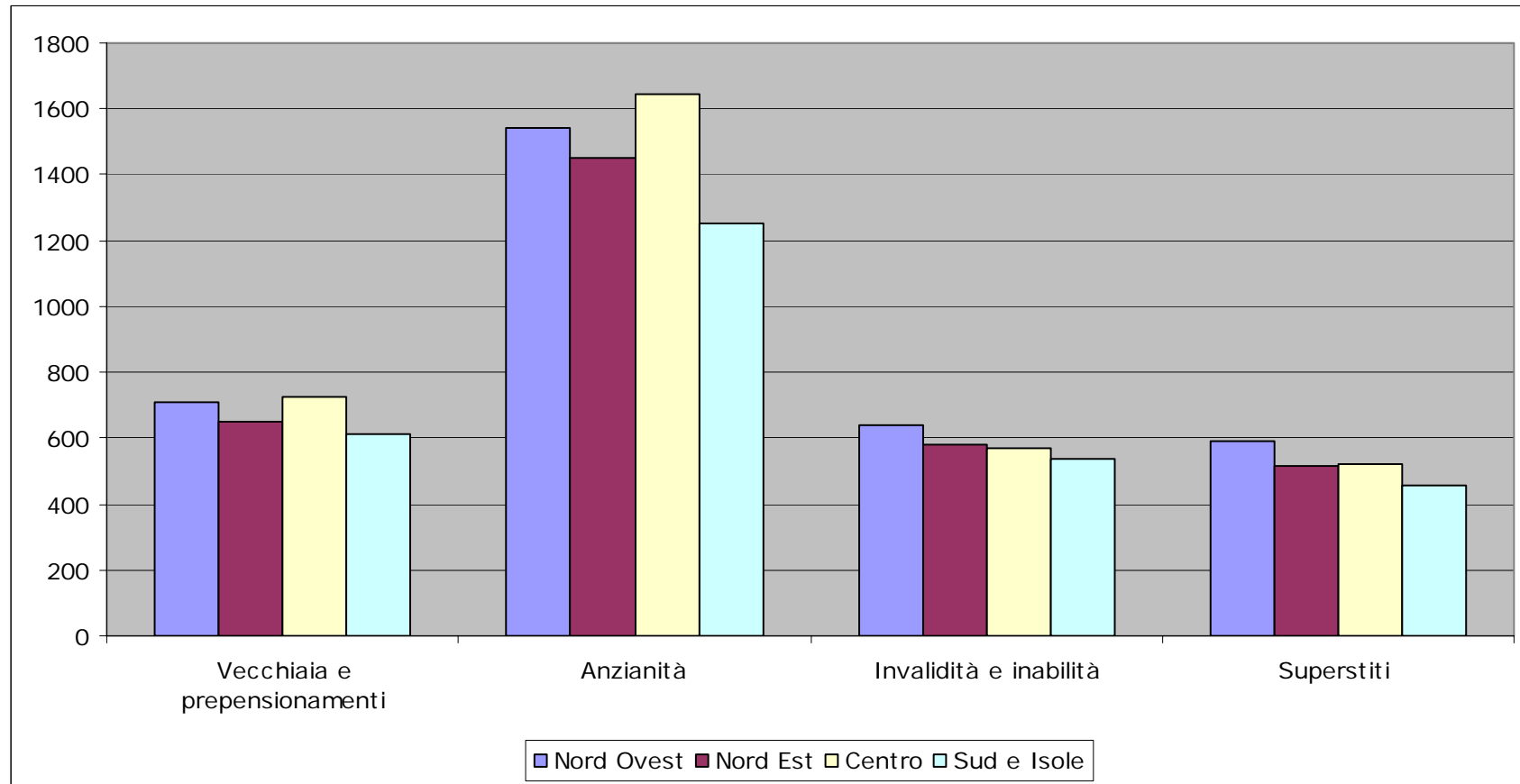
Rapporto percentuale degli importi medi per area geografica

Categoria	Nord Ovest	Nord Est	Centro	Sud e Isole	Totale
Vecchiaia e prepens.	105,2%	96,2%	107,2%	91,0%	100,0%
Anzianità	103,9%	97,6%	110,8%	84,2%	100,0%
Invalidità e inabilità	112,5%	102,3%	100,6%	94,4%	100,0%
Superstiti	113,5%	98,5%	99,8%	87,3%	100,0%
Complesso	115,0%	100,0%	102,5%	80,8%	100,0%

Rapporto percentuale degli importi medi per categoria di pensione

Categoria	Nord Ovest	Nord Est	Centro	Sud e Isole	Totale
Vecchiaia e prepens.	79,1%	83,2%	90,4%	97,3%	86,4%
Anzianità	171,6%	185,5%	205,2%	198,0%	190,0%
Invalidità e inabilità	70,8%	74,2%	71,1%	84,7%	72,4%
Superstiti	65,8%	65,7%	64,8%	72,0%	66,6%
Complesso	100,0%	100,0%	100,0%	100,0%	100,0%

FPLD

Grafico: Distribuzione degli importi medi mensili delle pensioni vigenti al 1° gennaio 2008 per categoria e area geografica

--> Fondo Pensioni Lavoratori Dipendenti (2ª parte)