

ISTITUTO NAZIONALE DELLA PREVIDENZA SOCIALE

SEDE CENTRALE IN ROMA

GESTIONE DEI CONTRIBUTI E DELLE PRESTAZIONI
DEGLI ARTIGIANI

INDICAZIONI DI CARATTERE STATISTICO

(Allegato al Rendiconto per l'anno 2007)

GESTIONE DEI CONTRIBUTI E DELLE PRESTAZIONI DEGLI ARTIGIANI

INDICE DELLE TAVOLE

Assicurati:

- Tav. 1 - Limiti di reddito annuo assoggettabile a contribuzione
- Tav. 2 - Aliquote contributive vigenti
- Tav. 3 - Assicurati al 31 dicembre 2007 per regione e qualifica
- Tav. 4 - Assicurati al 31 dicembre 2007 per classe di età e qualifica
- Tav. 5 - Assicurati al 31 dicembre 2007 per anno di iscrizione e qualifica
- Tav. 6 - Numero iscritti per 100 pensioni vigenti a fine anno

Pensioni:

Serie storiche dei trattamenti pensionistici (anni 1987 - 2007):

- Tav. 7 - Numero e importo delle pensioni vigenti a fine anno e liquidate nel corso dell'anno
- Tav. 8 - Indici sull'evoluzione delle pensioni vigenti a fine anno
- Tav. 9 - Indici sull'evoluzione degli importi medi delle pensioni vigenti a fine anno
- Tav. 10 - Indici sull'evoluzione delle pensioni liquidate negli anni dal 1987 al 2007
- Tav. 11 - Indici sull'evoluzione degli importi medi delle pensioni liquidate negli anni dal 1987 al 2007
- Tav. 12 - Serie storica del trattamento minimo mensile

NOTA: Il numero e l'importo delle pensioni riportati nella tav .7 e gli indici ad essa connessi delle tavv. 8, 9, 10 e 11 si riferiscono ai valori di competenza per i quali sono state effettuate le opportune operazioni di integrazione e decontabilizzazione ; pertanto questi si discostano dai rispettivi valori indicati nelle tavole successive, in cui le classificazioni statistiche riguardano le pensioni contabilizzate che prescindono dalle predette operazioni.

Distribuzioni delle pensioni vigenti al 1° gennaio 2008:
(I valori si riferiscono alle pensioni contabilizzate)

- Tav. 13 - Pensioni vigenti al 1° gennaio 2008 per categoria e sesso
- Tav. 14 - Pensioni vigenti al 1° gennaio 2008 per categoria, sesso e classe di età del titolare
- Tav. 15 - Pensioni di invalidità ed inabilità vigenti al 1° gennaio 2008 ripartite per tipologia, sesso e classe di età del titolare
- Tav. 16 - Pensioni vigenti al 1° gennaio 2008 per classe di importo e periodo di decorrenza
- Tav. 17 - Numero delle pensioni vigenti al 1° gennaio 2008 per categoria, sesso e periodo di decorrenza
- Tav. 18 - Importo medio delle pensioni vigenti al 1° gennaio 2008 per categoria, sesso e periodo di decorrenza

Valori economici di bilancio (anni 1990 - 2007):

- Tav. 19 - Gettito contributivo e spesa per rate di pensione
- Tav. 20 - Risultato d'esercizio e situazione patrimoniale netta

Assicurati

ARTIGIANI

Tav.1 - Limiti di reddito annuo assoggettabile a contribuzione

Anni	Minimale	Massimale
1990	7.416,70	38.603,43
1991	7.953,12	41.393,16
1992	9.291,29	44.862,89
1993	9.515,43	46.029,22
1994	9.892,00	47.654,34
1995	10.260,99	49.560,93
1996	10.779,20	52.237,03
1997	11.173,03	54.274,46
1998	11.351,71	55.197,19
1999	11.543,79	56.190,51
2000	11.717,49	57.089,15
2001	12.004,47	58.573,10
2002	12.312,00	60.155,00
2003	12.590,00	61.598,00
2004	12.889,00	63.138,00
2005	13.133,00	64.402,00
2006	13.345,00	65.495,00
2007	13.598,00	66.805,00

ARTIGIANI

Tav. 2 - Aliquote contributive vigenti

Decorrenze	Riferimento normativo	Generale	Coadiuvanti di età < 21
dal 1° luglio 1990	L. 2/8/1990, n. 233	12,00 %	9,00 %
dal 1° aprile 1991	L. 12/7/1991, n. 202	13,00 %	10,00 %
dal 1° luglio 1992	D.L. 11/7/1992 n. 333	14,00 %	11,00 %
dal 1° giugno 1993	D.L. 22/5/1993 n. 155	14,50 %	11,50 %
dal 1° gennaio 1994	D.L. 22/5/1993 n. 155	15,00 %	12,00 %
dal 1° gennaio 1998	L. 27/12/1997, n. 449	15,80 %	12,80 %
dal 1° gennaio 1999	" "	16,00 %	13,00 %
dal 1° gennaio 2000	" "	16,20 %	13,20 %
dal 1° gennaio 2001	" "	16,40 %	13,40 %
dal 1° gennaio 2002	" "	16,60 %	13,60 %
dal 1° gennaio 2003	" "	16,80 %	13,80 %
dal 1° gennaio 2004	" "	17,00 %	14,00 %
dal 1° gennaio 2005	" "	17,20 %	14,20 %
dal 1° gennaio 2006	" "	17,40 %	14,40 %
dal 1° gennaio 2007	L. 27/12/2006, n. 296	19,50%	16,50%

N.B. L'art. 3 della L.n. 438/92 ha introdotto, a partire dal 1° gennaio 1993, un'aliquota aggiuntiva nella misura dell'1% sulla quota di reddito eccedente il limite della prima fascia di retribuzione pensionabile di cui all' art. 21 della L. n. 67/88.

ARTIGIANI

Tav. 3 - Assicurati al 31 dicembre 2007 per regione e qualifica

Maschi

Regione	Titolari	Familiari	Totale
PIEMONTE	131.063	10.648	141.711
VALLE D'AOSTA	4.061	267	4.328
LOMBARDIA	272.551	17.320	289.871
LIGURIA	43.298	2.784	46.082
Nord-Ovest	450.973	31.019	481.992
TRENTINO A. ADIGE	26.242	1.527	27.769
VENETO	151.533	11.495	163.028
FRIULI V. GIULIA	30.172	1.785	31.957
EMILIA ROMAGNA	150.992	10.442	161.434
Nord-Est	358.939	25.249	384.188
TOSCANA	119.588	8.397	127.985
UMBRIA	24.964	1.511	26.475
MARCHE	53.683	3.998	57.681
LAZIO	95.586	3.990	99.576
Centro	293.821	17.896	311.717
ABRUZZO	32.491	1.698	34.189
MOLISE	7.214	495	7.709
CAMPANIA	67.384	2.605	69.989
PUGLIA	74.617	3.537	78.154
BASILICATA	11.051	660	11.711
CALABRIA	34.155	1.141	35.296
SICILIA	80.373	2.894	83.267
SARDEGNA	39.788	1.322	41.110
Sud e Isole	347.073	14.352	361.425
Territorio Nazionale	1.450.806	88.516	1.539.322

ARTIGIANI

segue Tav. 3 - Assicurati al 31 dicembre 2007 per regione e qualifica

Femmine

Regione	Titolari	Familiari	Totale
PIEMONTE	25.985	7.621	33.606
VALLE D'AOSTA	723	191	914
LOMBARDIA	52.150	14.512	66.662
LIGURIA	8.736	2.137	10.873
Nord-Ovest	87.594	24.461	112.055
TRENTINO A. ADIGE	4.431	2.179	6.610
VENETO	29.087	9.408	38.495
FRIULI V. GIULIA	6.551	1.721	8.272
EMILIA ROMAGNA	32.082	8.242	40.324
Nord-Est	72.151	21.550	93.701
TOSCANA	25.584	5.928	31.512
UMBRIA	6.102	1.066	7.168
MARCHE	13.095	3.430	16.525
LAZIO	18.763	2.300	21.063
Centro	63.544	12.724	76.268
ABRUZZO	7.834	1.086	8.920
MOLISE	1.481	256	1.737
CAMPANIA	12.407	1.154	13.561
PUGLIA	12.680	1.642	14.322
BASILICATA	2.042	291	2.333
CALABRIA	6.433	511	6.944
SICILIA	13.801	1.365	15.166
SARDEGNA	8.373	975	9.348
Sud e Isole	65.051	7.280	72.331
Territorio Nazionale	288.340	66.015	354.355

ARTIGIANI

segue Tav. 3 - Assicurati al 31 dicembre 2007 per regione e qualifica

Complesso

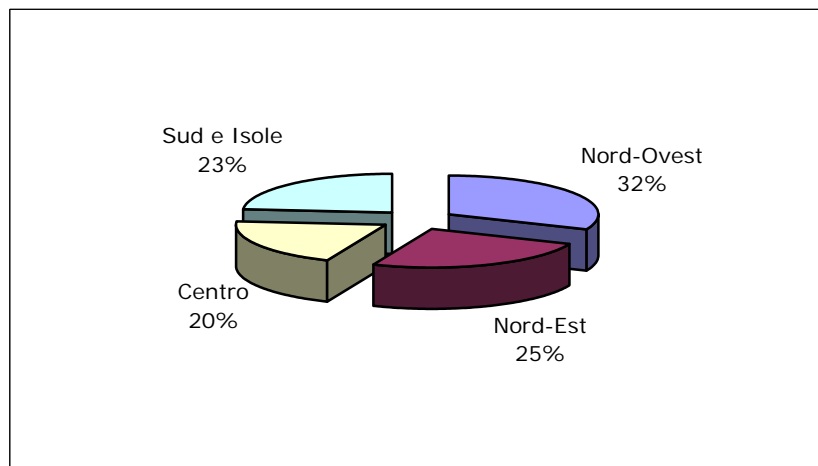
Regione	Titolari	Familiari	Totale
PIEMONTE	157.048	18.269	175.317
VALLE D'AOSTA	4.784	458	5.242
LOMBARDIA	324.701	31.832	356.533
LIGURIA	52.034	4.921	56.955
Nord-Ovest	538.567	55.480	594.047
TRENTINO A. ADIGE	30.673	3.706	34.379
VENETO	180.620	20.903	201.523
FRIULI V. GIULIA	36.723	3.506	40.229
EMILIA ROMAGNA	183.074	18.684	201.758
Nord-Est	431.090	46.799	477.889
TOSCANA	145.172	14.325	159.497
UMBRIA	31.066	2.577	33.643
MARCHE	66.778	7.428	74.206
LAZIO	114.349	6.290	120.639
Centro	357.365	30.620	387.985
ABRUZZO	40.325	2.784	43.109
MOLISE	8.695	751	9.446
CAMPANIA	79.791	3.759	83.550
PUGLIA	87.297	5.179	92.476
BASILICATA	13.093	951	14.044
CALABRIA	40.588	1.652	42.240
SICILIA	94.174	4.259	98.433
SARDEGNA	48.161	2.297	50.458
Sud e Isole	412.124	21.632	433.756
Territorio Nazionale	1.739.146	154.531	1.893.677

ARTIGIANI

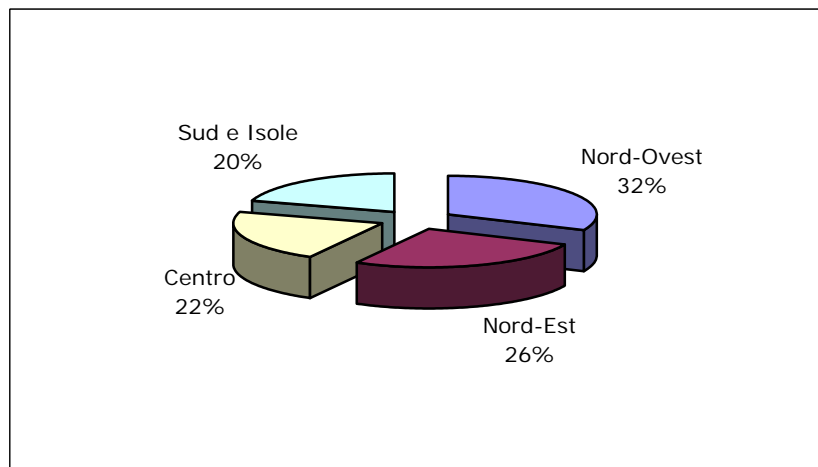
Assicurati al 31 dicembre 2007

Distribuzione territoriale

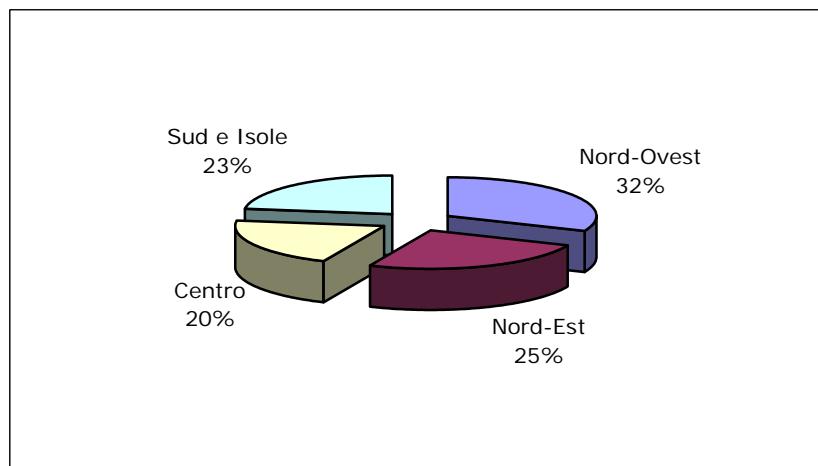
Maschi



Femmine



Complesso



ARTIGIANI

Tav. 4 - Assicurati al 31 dicembre 2007 per classi di età e qualifica

Maschi

Classi di età (*)	Titolari	Familiari	Totale
fino a 19	1.397	2.258	3.655
20 - 24	25.272	10.666	35.938
25 - 29	85.310	15.373	100.683
fino a 29	111.979	28.297	140.276
30 - 34	170.860	15.967	186.827
35 - 39	230.985	11.893	242.878
40 - 44	249.682	8.198	257.880
45 - 49	209.688	5.530	215.218
50 - 54	174.105	4.722	178.827
55 - 59	141.844	4.914	146.758
60 - 64	87.977	4.418	92.395
da 30 a 64	1.265.141	55.642	1.320.783
65 - 69	45.426	2.996	48.422
70 - 74	19.196	1.162	20.358
75 - 79	6.529	312	6.841
80 e oltre	2.319	84	2.403
oltre 64	73.470	4.554	78.024
Senza indicazione	216	23	239
Totale	1.450.806	88.516	1.539.322

(*) età in anni compiuti

ARTIGIANI

segue Tav. 4 - Assicurati al 31 dicembre 2007 per classi di età e qualifica

Femmine

Classi di età (*)	Titolari	Familiari	Totale
fino a 19	250	264	514
20 - 24	6.140	1.813	7.953
25 - 29	19.289	3.911	23.200
fino a 29	25.679	5.988	31.667
30 - 34	36.476	7.427	43.903
35 - 39	46.691	10.163	56.854
40 - 44	50.626	11.487	62.113
45 - 49	40.481	10.089	50.570
50 - 54	33.317	8.819	42.136
55 - 59	28.749	6.903	35.652
60 - 64	15.279	3.165	18.444
da 30 a 64	251.619	58.053	309.672
65 - 69	6.827	1.367	8.194
70 - 74	2.659	425	3.084
75 - 79	977	129	1.106
80 e oltre	519	46	565
oltre 64	10.982	1.967	12.949
Senza indicazione	60	7	67
Totale	288.340	66.015	354.355

(*) età in anni compiuti

ARTIGIANI

segue Tav. 4 - Assicurati al 31 dicembre 2007 per classi di età e qualifica

Complesso

Classi di età (*)	Titolari	Familiari	Totale
fino a 19	1.647	2.522	4.169
20 - 24	31.412	12.479	43.891
25 - 29	104.599	19.284	123.883
fino a 29	137.658	34.285	171.943
30 - 34	207.336	23.394	230.730
35 - 39	277.676	22.056	299.732
40 - 44	300.308	19.685	319.993
45 - 49	250.169	15.619	265.788
50 - 54	207.422	13.541	220.963
55 - 59	170.593	11.817	182.410
60 - 64	103.256	7.583	110.839
da 30 a 64	1.516.760	113.695	1.630.455
65 - 69	52.253	4.363	56.616
70 - 74	21.855	1.587	23.442
75 - 79	7.506	441	7.947
80 e oltre	2.838	130	2.968
oltre 64	84.452	6.521	90.973
Senza indicazione	276	30	306
Totale	1.739.146	154.531	1.893.677

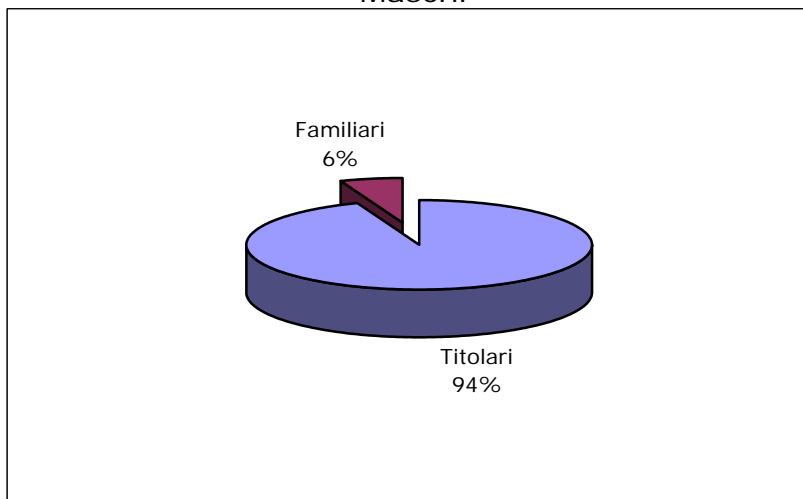
(*) età in anni compiuti

ARTIGIANI

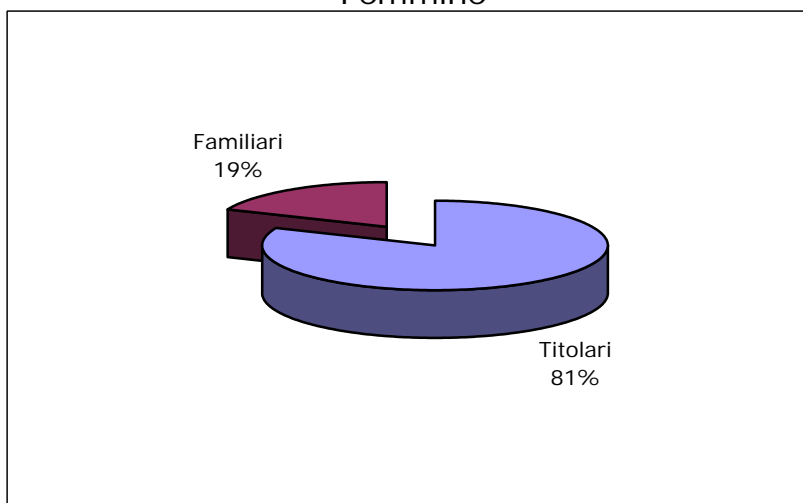
Assicurati al 31 dicembre 2007

Distribuzione per qualifica

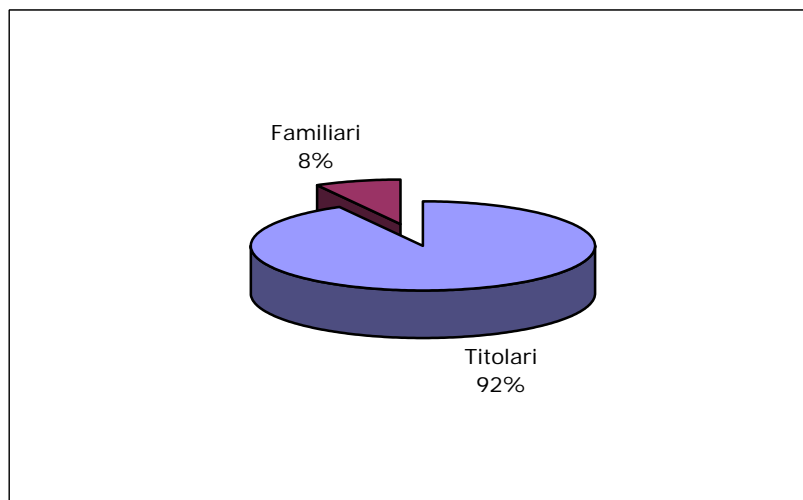
Maschi



Femmine



Complesso

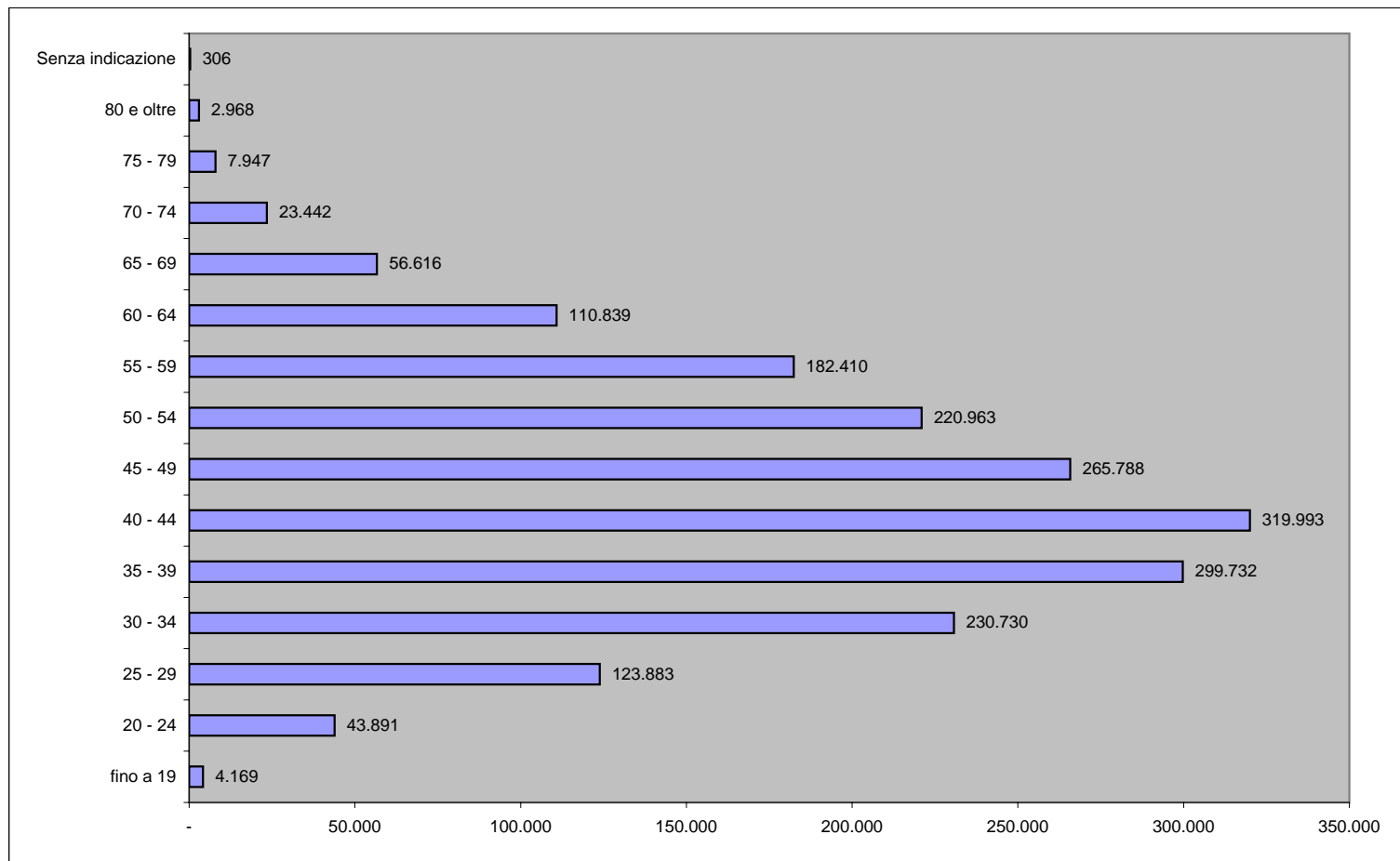


ARTIGIANI

Assicurati al 31 dicembre 2007

Maschi e femmine

Distribuzione per classi di età



ARTIGIANI

Tav. 5 - Assicurati al 31 dicembre 2007 per anno di iscrizione e qualifica

Maschi

Anno di iscrizione	Titolari	Familiari	Totale
1985 e precedenti	286.598	2.715	289.313
1986	26.235	478	26.713
1987	27.356	576	27.932
1988	27.958	762	28.720
1989	28.666	982	29.648
1990	29.786	1.146	30.932
1991	31.244	1.346	32.590
1992	35.678	1.464	37.142
1993	35.824	1.486	37.310
1994	35.097	1.877	36.974
1995	41.606	2.373	43.979
1996	42.959	2.624	45.583
1997	51.626	3.363	54.989
1998	52.564	3.720	56.284
1999	55.347	4.012	59.359
2000	60.593	4.608	65.201
2001	65.986	4.610	70.596
2002	69.808	5.404	75.212
2003	71.178	6.101	77.279
2004	83.214	7.247	90.461
2005	88.375	8.425	96.800
2006 e 2007	202.892	23.174	226.066
Senza indicazione	216	23	239
Totale	1.450.806	88.516	1.539.322

ARTIGIANI

segue Tav. 5 - Assicurati al 31 dicembre 2007 per anno di iscrizione e qualifica

Femmine

Anno di iscrizione	Titolari	Familiari	Totale
1985 e precedenti	45.450	6.260	51.710
1986	5.765	817	6.582
1987	5.763	903	6.666
1988	5.907	1.120	7.027
1989	6.221	1.345	7.566
1990	6.355	1.621	7.976
1991	6.485	1.830	8.315
1992	7.911	1.487	9.398
1993	7.422	1.349	8.771
1994	6.864	1.456	8.320
1995	8.019	1.827	9.846
1996	8.410	2.126	10.536
1997	10.296	2.422	12.718
1998	10.583	2.566	13.149
1999	10.928	2.997	13.925
2000	12.093	3.344	15.437
2001	13.799	3.482	17.281
2002	14.481	3.927	18.408
2003	15.105	4.136	19.241
2004	17.575	4.592	22.167
2005	18.807	4.818	23.625
2006 e 2007	44.041	11.583	55.624
Senza indicazione	60	7	67
Totale	288.340	66.015	354.355

ARTIGIANI

segue Tav. 5 - Assicurati al 31 dicembre 2007 per anno di iscrizione e qualifica

Complesso

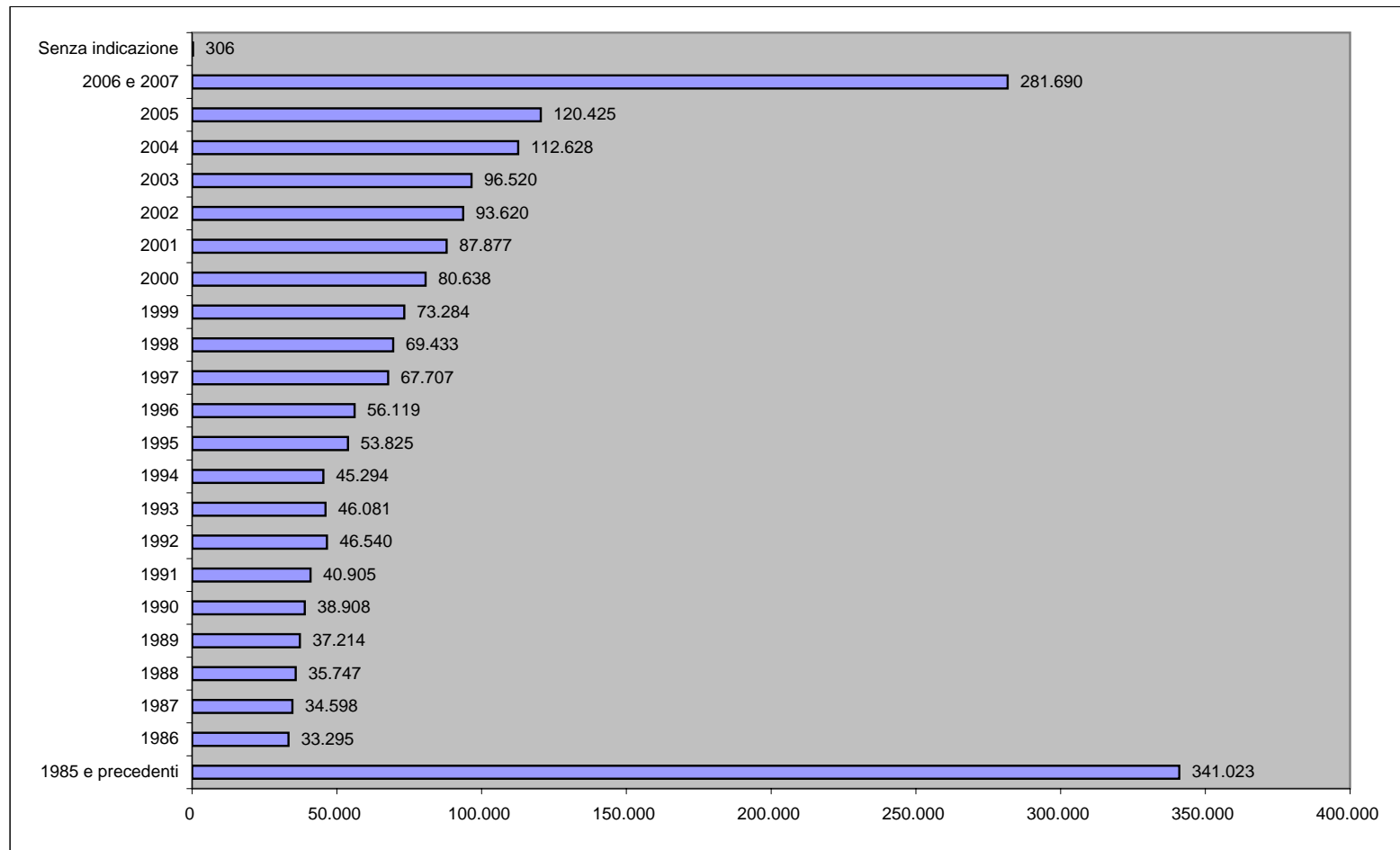
Anno di iscrizione	Titolari	Familiari	Totale
1985 e precedenti	332.048	8.975	341.023
1986	32.000	1.295	33.295
1987	33.119	1.479	34.598
1988	33.865	1.882	35.747
1989	34.887	2.327	37.214
1990	36.141	2.767	38.908
1991	37.729	3.176	40.905
1992	43.589	2.951	46.540
1993	43.246	2.835	46.081
1994	41.961	3.333	45.294
1995	49.625	4.200	53.825
1996	51.369	4.750	56.119
1997	61.922	5.785	67.707
1998	63.147	6.286	69.433
1999	66.275	7.009	73.284
2000	72.686	7.952	80.638
2001	79.785	8.092	87.877
2002	84.289	9.331	93.620
2003	86.283	10.237	96.520
2004	100.789	11.839	112.628
2005	107.182	13.243	120.425
2006 e 2007	246.933	34.757	281.690
Senza indicazione	276	30	306
Totale	1.739.146	154.531	1.893.677

ARTIGIANI

Assicurati al 31 dicembre 2007

Maschi e Femmine

Distribuzione per anno di iscrizione



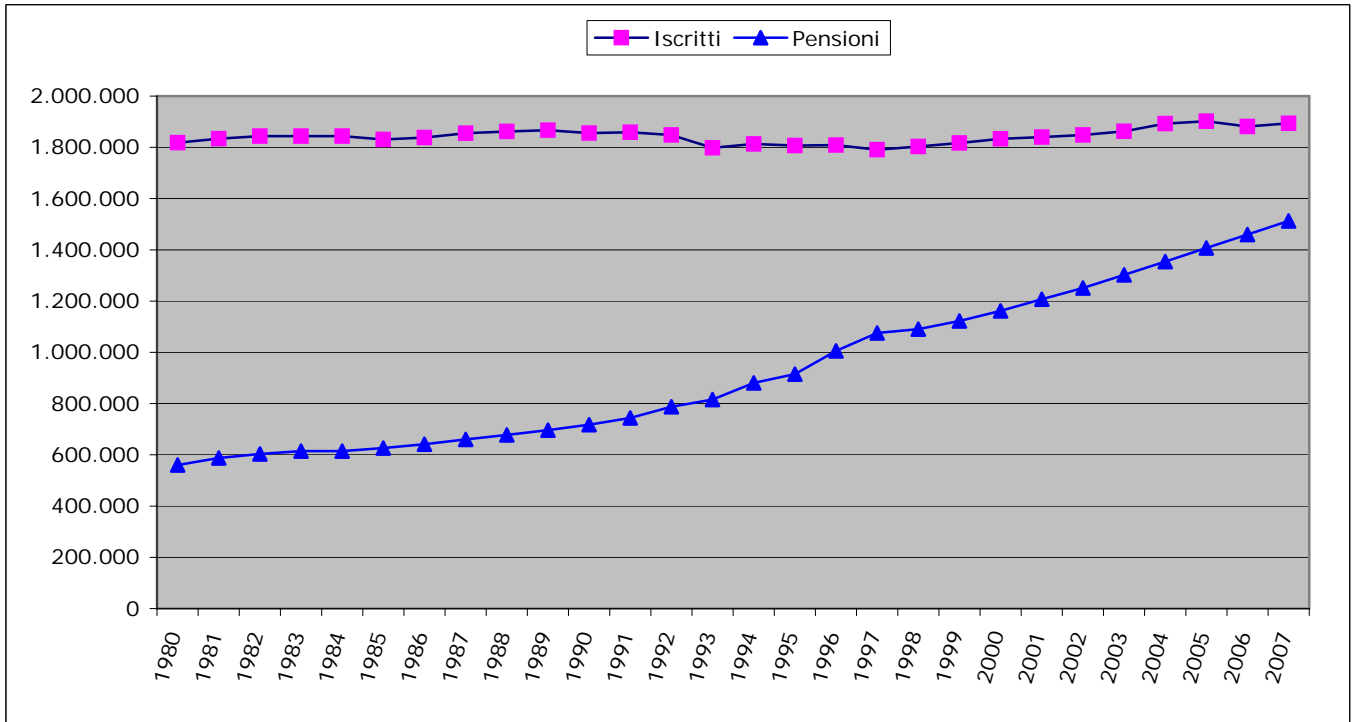
ARTIGIANI

Tav. 6 - Numero iscritti per 100 pensioni vigenti a fine anno

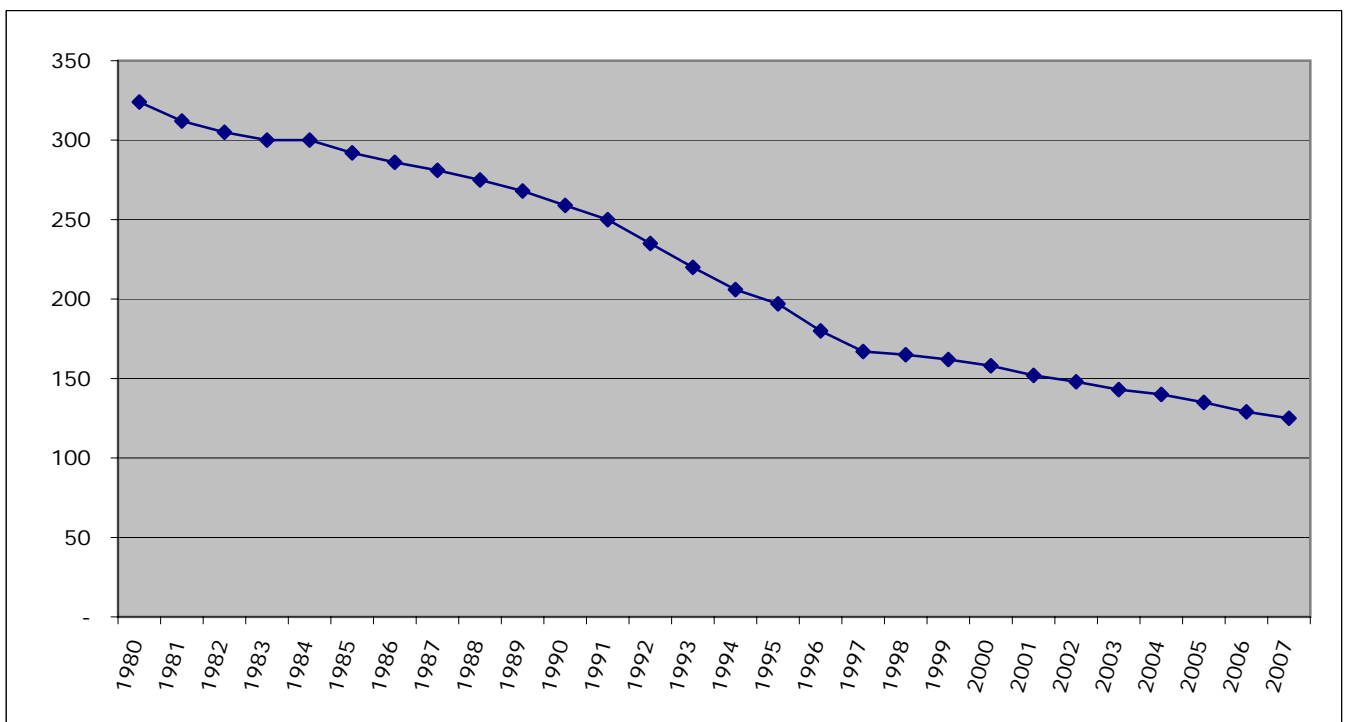
Anno	Numero iscritti	Numero pensioni vigenti	Iscritti per 100 pensioni
1980	1.818.000	560.572	324
1981	1.834.000	587.478	312
1982	1.844.000	603.666	305
1983	1.844.000	614.514	300
1984	1.844.000	614.505	300
1985	1.831.000	626.517	292
1986	1.838.000	641.732	286
1987	1.855.000	660.492	281
1988	1.862.000	677.669	275
1989	1.867.000	696.157	268
1990	1.856.000	717.438	259
1991	1.859.000	743.724	250
1992	1.848.000	787.432	235
1993	1.798.000	815.966	220
1994	1.813.000	880.583	206
1995	1.807.000	915.156	197
1996	1.809.000	1.005.665	180
1997	1.791.000	1.075.590	167
1998	1.803.000	1.090.525	165
1999	1.817.200	1.122.640	162
2000	1.833.400	1.161.691	158
2001	1.839.900	1.207.169	152
2002	1.848.200	1.251.240	148
2003	1.862.400	1.302.016	143
2004	1.892.500	1.353.892	140
2005	1.902.200	1.407.114	135
2006	1.881.500	1.459.884	129
2007	1.893.700	1.512.816	125

ARTIGIANI

Iscritti e pensioni vigenti a fine anno



Numero iscritti per 100 pensioni



Serie storiche dei trattamenti pensionistici (anni 1987 - 2007)

ARTIGIANI

Tav. 7 - Numero e importo medio delle pensioni vigenti a fine anno
e liquidate nel corso dell'anno

VECCHIAIA E ANZIANITA'

Anni	VIGENTI			LIQUIDATE		
	Numero pensioni	Importo annuo in pagamento		Numero pensioni	Importo annuo in pagamento	
		Totale	Medio		Totale	Medio
1987	157.451	375.290.757	2.384	19.518	45.180.071	2.315
1988	172.295	479.669.280	2.784	22.661	60.709.952	2.679
1989	189.763	584.449.166	3.080	28.206	79.410.044	2.815
1990	210.299	711.229.115	3.382	31.585	92.949.917	2.943
1991	238.040	959.751.096	4.032	34.421	123.429.920	3.586
1992	280.319	1.252.249.446	4.467	49.698	278.580.151	5.605
1993	310.017	1.506.611.316	4.860	42.094	231.170.145	5.492
1994	380.703	2.110.541.291	5.544	79.663	546.379.838	6.859
1995	418.983	2.422.161.672	5.781	44.603	293.089.881	6.571
1996	511.786	3.339.531.597	6.525	96.241	751.019.531	7.804
1997	581.661	4.005.550.310	6.886	76.166	552.819.683	7.258
1998	604.147	4.291.552.173	7.103	35.271	229.989.846	6.521
1999	640.315	4.705.790.192	7.349	45.862	324.950.156	7.085
2000	678.970	5.239.740.494	7.717	50.772	404.800.079	7.973
2001	726.005	5.899.338.732	8.126	57.167	493.937.594	8.640
2002	772.487	6.685.928.511	8.655	61.142	575.196.245	9.408
2003	827.859	7.489.642.004	9.047	71.067	704.662.497	9.915
2004	881.380	8.315.262.182	9.434	68.099	690.718.294	10.143
2005	936.798	9.184.082.372	9.804	76.478	798.996.515	10.447
2006	990.029	10.055.109.549	10.156	71.384	761.595.418	10.669
2007	1.042.423	10.985.143.442	10.538	71.633	804.116.144	11.225

ARTIGIANI

segue Tav. 7 - Numero e importo medio delle pensioni vigenti a fine anno
e liquidate nel corso dell'anno

INVALIDITA'

Anni	VIGENTI			LIQUIDATE		
	Numero pensioni	Importo annuo in pagamento		Numero pensioni	Importo annuo in pagamento	
		Totale	Medio		Totale	Medio
1987	331.231	776.839.377	2.345	12.420	23.550.059	1.896
1988	327.532	940.639.151	2.872	11.829	27.260.049	2.305
1989	322.511	1.017.928.569	3.156	11.800	27.470.046	2.328
1990	318.080	1.079.089.581	3.393	10.584	25.580.046	2.417
1991	310.929	1.148.220.376	3.693	10.273	28.439.979	2.768
1992	305.299	1.151.771.007	3.773	10.772	42.950.011	3.987
1993	295.969	1.159.349.049	3.917	10.631	46.730.049	4.396
1994	284.581	1.166.850.399	4.100	9.353	46.850.019	5.009
1995	273.341	1.134.529.155	4.151	7.677	41.070.031	5.350
1996	262.235	1.158.360.176	4.417	6.693	37.949.979	5.670
1997	250.602	1.148.070.413	4.581	6.333	35.859.979	5.662
1998	236.669	1.113.511.078	4.705	6.137	37.999.997	6.192
1999	225.541	1.095.989.425	4.859	5.716	36.919.987	6.459
2000	218.043	1.078.889.847	4.948	6.402	44.960.030	7.023
2001	208.588	1.083.838.776	5.196	6.117	44.070.590	7.205
2002	198.677	1.076.151.737	5.417	6.549	49.178.020	7.509
2003	187.283	1.068.907.904	5.707	6.659	51.220.172	7.692
2004	177.661	1.043.975.388	5.876	6.548	52.063.871	7.951
2005	167.263	1.013.719.456	6.061	7.723	61.642.890	7.982
2006	158.529	990.670.665	6.249	7.211	58.904.945	8.169
2007	150.602	969.255.083	6.436	7.394	62.051.305	8.392

ARTIGIANI

segue Tav. 7 - Numero e importo medio delle pensioni vigenti a fine anno
e liquidate nel corso dell'anno

SUPERSTITI

Anni	VIGENTI			LIQUIDATE		
	Numero pensioni	Importo annuo in pagamento		Numero pensioni	Importo annuo in pagamento	
		Totale	Medio		Totale	Medio
1987	171.810	258.759.605	1.506	12.784	20.479.968	1.602
1988	177.842	315.219.610	1.772	13.261	24.619.975	1.857
1989	183.883	365.809.485	1.989	14.253	29.019.963	2.036
1990	189.059	418.470.753	2.213	13.211	29.470.042	2.231
1991	194.755	483.379.962	2.482	12.861	31.029.992	2.413
1992	201.814	510.540.985	2.530	14.411	40.239.979	2.792
1993	209.980	556.060.637	2.648	14.935	44.119.932	2.954
1994	215.299	605.330.362	2.812	15.489	48.799.953	3.151
1995	222.832	637.399.794	2.860	14.538	51.270.002	3.527
1996	231.644	796.570.438	3.439	15.679	60.699.994	3.871
1997	243.327	873.159.473	3.588	16.560	65.970.072	3.984
1998	249.709	928.160.862	3.717	15.845	65.510.043	4.134
1999	256.784	987.591.264	3.846	15.648	66.959.983	4.279
2000	264.678	1.039.390.506	3.927	17.319	76.600.032	4.423
2001	272.576	1.135.611.058	4.166	16.284	76.312.821	4.686
2002	280.076	1.226.582.191	4.379	18.026	97.893.316	5.431
2003	286.874	1.326.724.768	4.625	18.373	92.928.231	5.058
2004	294.851	1.412.799.942	4.792	18.037	95.043.860	5.269
2005	303.053	1.508.098.936	4.976	20.097	108.769.118	5.412
2006	311.326	1.598.852.668	5.136	18.962	105.281.566	5.552
2007	319.791	1.690.673.519	5.287	19.501	111.542.477	5.720

ARTIGIANI

segue Tav. 7 - Numero e importo medio delle pensioni vigenti a fine anno
e liquidate nel corso dell'anno

COMPLESSO

Anni	VIGENTI			LIQUIDATE		
	Numero pensioni	Importo annuo in pagamento		Numero pensioni	Importo annuo in pagamento	
		Totale	Medio		Totale	Medio
1987	660.492	1.410.889.738	2.136	44.722	89.210.098	1.995
1988	677.669	1.735.528.041	2.561	47.751	112.589.976	2.358
1989	696.157	1.968.187.220	2.827	54.259	135.900.053	2.505
1990	717.438	2.208.789.449	3.079	55.380	148.000.005	2.672
1991	743.724	2.591.351.434	3.484	57.555	182.899.890	3.178
1992	787.432	2.914.561.438	3.701	74.881	361.770.141	4.831
1993	815.966	3.222.021.002	3.949	67.660	322.020.126	4.759
1994	880.583	3.882.722.053	4.409	104.505	642.029.810	6.144
1995	915.156	4.194.090.621	4.583	66.818	385.429.914	5.768
1996	1.005.665	5.294.462.210	5.265	118.613	849.669.504	7.163
1997	1.075.590	6.026.780.196	5.603	99.059	654.649.734	6.609
1998	1.090.525	6.333.224.113	5.808	57.253	333.499.887	5.825
1999	1.122.640	6.789.370.880	6.048	67.226	428.830.126	6.379
2000	1.161.691	7.358.020.847	6.334	74.493	526.360.140	7.066
2001	1.207.169	8.118.788.566	6.725	79.568	614.321.005	7.721
2002	1.251.240	8.988.662.439	7.184	85.717	722.267.581	8.426
2003	1.302.016	9.885.274.676	7.592	96.099	848.810.900	8.833
2004	1.353.892	10.772.037.512	7.956	92.684	837.826.025	9.040
2005	1.407.114	11.705.900.764	8.319	104.298	969.408.523	9.295
2006	1.459.884	12.644.632.882	8.661	97.557	925.781.929	9.490
2007	1.512.816	13.645.072.044	9.020	98.528	977.709.926	9.923

ARTIGIANI

Tav. 8 - Indici sull'evoluzione del numero delle pensioni vigenti a fine anno

Anni	Incrementi annui percentuali				% Pensioni per categoria				Pensioni di invalidità per 100 pensioni di vecchiaia
	Vecchiaia e Anzianità	Invalidità e Inabilità	Superstiti	Complesso	Vecchiaia e Anzianità	Invalidità e Inabilità	Superstiti	Complesso	
1988	9,43	- 1,12	3,51	2,60	25,42	48,33	26,25	100,00	190
1989	10,14	- 1,53	3,40	2,73	27,26	46,33	26,41	100,00	170
1990	10,82	- 1,37	2,81	3,06	29,31	44,34	26,35	100,00	151
1991	13,19	- 2,25	3,01	3,66	32,01	41,81	26,18	100,00	131
1992	17,76	- 1,81	3,62	5,88	35,60	38,77	25,63	100,00	109
1993	10,59	- 3,06	4,05	3,62	37,99	36,27	25,74	100,00	95
1994	22,80	- 3,85	2,53	7,92	43,23	32,32	24,45	100,00	75
1995	10,06	- 3,95	3,50	3,93	45,78	29,87	24,35	100,00	65
1996	22,15	- 4,06	3,95	9,89	50,89	26,08	23,03	100,00	51
1997	13,65	- 4,44	5,04	6,95	54,08	23,30	22,62	100,00	43
1998	3,87	- 5,56	2,62	1,39	55,40	21,70	22,90	100,00	39
1999	5,99	- 4,70	2,83	2,94	57,04	20,09	22,87	100,00	35
2000	6,04	- 3,32	3,07	3,48	58,45	18,77	22,78	100,00	32
2001	6,93	- 4,34	2,98	3,91	60,14	17,28	22,58	100,00	29
2002	6,40	- 4,75	2,75	3,65	61,74	15,88	22,38	100,00	26
2003	7,17	- 5,73	2,43	4,06	63,58	14,38	22,04	100,00	23
2004	6,46	- 5,14	2,78	3,98	65,10	13,12	21,78	100,00	20
2005	6,29	- 5,85	2,78	3,93	66,58	11,89	21,53	100,00	18
2006	5,68	- 5,22	2,73	3,75	67,82	10,86	21,32	100,00	16
2007	5,29	- 5,00	2,72	3,63	68,91	9,96	21,13	100,00	14

ARTIGIANI

Tav. 9 - Indici sull'evoluzione degli importi medi delle pensioni vigenti a fine anno

Anni	% Importi medi per categoria sull'importo medio totale			% Importi medi per categoria sui minimi				Incrementi annui percentuali			
	Vecchiaia e Anzianità	Invalità e Inabilità	Superstiti	Vecchiaia e Anzianità	Invalità e Inabilità	Superstiti	Complesso	Vecchiaia e Anzianità	Invalità e Inabilità	Superstiti	Complesso
1988	108,71	112,14	69,21	94,15	97,13	59,94	86,61	16,80	22,45	17,69	19,90
1989	108,95	111,65	70,37	94,68	97,03	61,16	86,91	10,63	9,90	12,24	10,39
1990	109,84	110,18	71,89	96,95	97,25	63,45	88,27	9,81	7,49	11,26	8,91
1991	115,73	106,00	71,24	107,08	98,07	65,91	92,53	19,22	8,85	12,13	13,15
1992	120,70	101,93	68,35	115,17	97,26	65,22	95,41	10,80	2,16	1,92	6,23
1993	123,06	99,19	67,06	121,01	97,54	65,94	98,33	8,79	3,83	4,68	6,70
1994	125,74	93,00	63,77	131,81	97,49	66,85	104,83	14,08	4,67	6,17	11,65
1995	126,14	90,57	62,41	137,45	98,69	68,01	108,97	4,28	1,23	1,74	3,95
1996	123,94	83,90	65,31	147,19	99,64	77,57	118,76	12,87	6,42	20,22	14,88
1997	122,91	81,76	64,04	149,50	99,46	77,90	121,64	5,53	3,71	4,35	6,42
1998	122,31	81,01	64,00	151,64	100,44	79,35	123,99	3,15	2,70	3,58	3,66
1999	121,51	80,35	63,59	154,12	101,91	80,65	126,83	3,46	3,28	3,47	4,13
2000	121,84	78,12	62,00	159,29	102,13	81,06	130,74	5,01	1,82	2,11	4,73
2001	120,83	77,26	61,95	163,48	104,53	83,81	135,29	5,30	5,01	6,09	6,17
2002	120,48	75,40	60,95	169,54	106,11	85,78	140,73	6,51	4,25	5,11	6,83
2003	119,16	75,17	60,92	173,06	109,17	88,47	145,23	4,53	5,35	5,62	5,68
2004	118,58	73,86	60,23	176,06	109,66	89,43	148,48	4,28	2,96	3,61	4,79
2005	117,85	72,86	59,81	179,38	110,89	91,04	152,21	3,92	3,15	3,84	4,56
2006	117,26	72,15	59,30	182,71	112,42	92,40	155,81	3,59	3,10	3,22	4,11
2007	116,83	71,35	58,61	185,86	113,51	93,25	159,09	3,76	2,99	2,94	4,15

ARTIGIANI

Tav. 10 - Indici sull'evoluzione del numero delle pensioni liquidate negli anni dal 1987 al 2007

Anni	Incrementi annui percentuali				% Pensioni per categoria				Pensioni di invalidità per 100 pensioni di vecchiaia
	Vecchiaia e Anzianità	Invalidità e Inabilità	Superstiti	Complesso	Vecchiaia e Anzianità	Invalidità e Inabilità	Superstiti	Complesso	
1988	16,10	- 4,76	3,73	6,77	47,46	24,77	27,77	100,00	52
1989	24,47	- 0,25	7,48	13,63	51,98	21,75	26,27	100,00	42
1990	11,98	- 10,31	- 7,31	2,07	57,03	19,11	23,86	100,00	34
1991	8,98	- 2,94	- 2,65	3,93	59,81	17,85	22,34	100,00	30
1992	44,38	4,86	12,05	30,10	66,37	14,39	19,24	100,00	22
1993	- 15,30	- 1,31	3,64	- 9,64	62,21	15,71	22,08	100,00	25
1994	89,25	- 12,02	3,71	54,46	76,23	8,95	14,82	100,00	12
1995	- 44,01	- 17,92	- 6,14	- 36,06	66,75	11,49	21,76	100,00	17
1996	115,77	- 12,82	7,85	77,52	81,14	5,64	13,22	100,00	7
1997	- 20,86	- 5,38	5,62	- 16,49	76,89	6,39	16,72	100,00	8
1998	- 53,69	- 3,09	- 4,32	- 42,20	61,61	10,72	27,67	100,00	17
1999	30,03	- 6,86	- 1,24	17,42	68,22	8,50	23,28	100,00	12
2000	10,71	12,00	10,68	10,81	68,16	8,59	23,25	100,00	13
2001	12,60	- 4,45	- 5,98	6,81	71,85	7,69	20,46	100,00	11
2002	6,95	7,06	10,70	7,73	71,33	7,64	21,03	100,00	11
2003	16,23	1,68	1,92	12,11	73,95	6,93	19,12	100,00	9
2004	- 4,18	- 1,67	- 1,83	- 3,55	73,47	7,06	19,47	100,00	10
2005	12,30	17,94	11,42	12,53	73,33	7,40	19,27	100,00	10
2006	- 6,66	- 6,63	- 5,65	- 6,46	73,17	7,39	19,44	100,00	10
2007	0,35	2,54	2,84	1,00	72,70	7,50	19,80	100,00	10

ARTIGIANI

Tav. 11 - Indici sull'evoluzione degli importi medi delle pensioni liquidate negli anni dal 1987 al 2007

Anni	% Importi medi per categoria sull'importo medio totale			% Importi medi per categoria sui minimi				Incrementi annui percentuali			
	Vecchiaia e Anzianità	Invalità e Inabilità	Superstiti	Vecchiaia e Anzianità	Invalità e Inabilità	Superstiti	Complesso	Vecchiaia e Anzianità	Invalità e Inabilità	Superstiti	Complesso
1988	113,62	97,73	78,73	90,60	77,94	62,79	79,75	15,74	21,54	15,89	18,20
1989	112,39	92,93	81,28	86,55	71,57	62,59	77,01	5,09	1,02	9,67	6,23
1990	110,14	90,45	83,49	84,36	69,28	63,95	76,60	4,53	3,82	9,56	6,67
1991	112,83	87,11	75,92	95,23	73,52	64,08	84,40	21,85	14,55	8,16	18,94
1992	116,03	82,53	57,80	144,51	102,79	71,99	124,54	56,32	44,02	15,73	52,01
1993	115,40	92,36	62,07	136,75	109,45	73,56	118,50	- 2,03	10,24	5,80	- 1,49
1994	111,63	81,53	51,28	163,07	119,10	74,91	146,08	24,89	13,96	6,65	29,10
1995	113,92	92,75	61,14	156,24	127,20	83,85	137,14	- 4,19	6,80	11,93	- 6,12
1996	108,94	79,16	54,05	176,02	127,90	87,33	161,57	18,76	5,99	9,78	24,19
1997	109,82	85,68	60,28	157,57	122,93	86,49	143,48	- 6,99	- 0,14	2,90	- 7,73
1998	111,94	106,30	70,98	139,20	132,19	88,26	124,35	- 10,16	9,35	3,78	- 11,86
1999	111,07	101,26	67,08	148,59	135,45	89,74	133,77	8,66	4,31	3,50	9,51
2000	112,83	99,39	62,59	164,56	144,95	91,29	145,85	12,53	8,73	3,36	10,77
2001	111,90	93,32	60,69	173,82	144,95	94,27	155,33	8,37	2,59	5,95	9,27
2002	111,65	89,12	64,46	184,29	147,09	106,39	165,05	8,89	4,22	15,90	9,13
2003	112,25	87,08	57,26	189,67	147,14	96,76	168,97	5,39	2,44	- 6,87	4,83
2004	112,20	87,95	58,29	189,29	148,39	98,33	168,71	2,30	3,37	4,17	2,34
2005	112,39	85,87	58,22	191,14	146,04	99,02	170,06	3,00	0,39	2,71	2,82
2006	112,42	86,08	58,50	191,94	146,96	99,88	170,73	2,13	2,34	2,59	2,10
2007	113,12	84,57	57,64	197,98	148,01	100,89	175,01	5,21	2,73	3,03	4,56

ARTIGIANI

Tav. 12- Serie storica del trattamento minimo mensile

Anni	Minimi al 31 dicembre	
	invalidità con età > età di vecchiaia	altre pensioni
1980	70,60	78,45
1981	87,00	97,38
1982	100,40	112,33
1983	118,79	132,91
1984	132,01	147,71
1985	143,01	160,00
1986	150,52	179,31
1987	158,47	188,76
1988	(1)	227,45
1989		250,22
1990		268,33
1991		289,65
1992		298,38
1993		308,92
1994		323,53
1995		323,53
1996		341,02
1997		354,32
1998		360,33
1999		366,81
2000		372,68
2001		382,36
2002		392,69
2003		402,12
2004		412,18
2005		420,43
2006		427,58
2007		436,14

(1) Dall' 1.11.1988 le pensioni delle Gestioni speciali dei lavoratori autonomi sono equiparate a quelle del Fondo pensioni lavoratori dipendenti (art. 7 L. 140/1985).

Distribuzioni delle pensioni vigenti al 1° gennaio 2008
(I valori si riferiscono alle pensioni contabilizzate)

ARTIGIANI

Tav. 13 - Pensioni vigenti al 1° gennaio 2008 ripartite per categoria e sesso

CATEGORIA	MASCHI		FEMMINE		COMPLESSO	
	Numero	Importo medio mensile	Numero	Importo medio mensile	Numero	Importo medio mensile
Vecchiaia	205.112	611,57	256.283	490,06	461.395	544,08
Anzianità	524.354	1.056,91	47.570	897,52	571.924	1.043,65
TOT. VECCHIAIA	729.466	931,69	303.853	553,85	1.033.319	820,59
Invalidità ante L.222/84	35.277	474,54	57.912	420,33	93.189	440,85
Assegno di invalidità	37.197	599,87	8.202	465,69	45.399	575,63
Pensione di inabilità	8.246	789,14	1.625	597,43	9.871	757,58
TOT. INVALIDITA'	80.720	564,43	67.739	430,07	148.459	503,12
Superstiti di assicurato	6.992	323,98	85.320	419,36	92.312	412,13
Superstiti di pensionato	19.236	311,99	206.466	425,34	225.702	415,68
TOT. SUPERSTITI	26.228	315,18	291.786	423,59	318.014	414,65
COMPLESSO	836.414	876,92	663.378	483,92	1.499.792	703,09

ARTIGIANI

Tav. 14 - Pensioni vigenti al 1° gennaio 2008 ripartite per categoria, sesso e classe di età del titolare

Classi di età	Vecchiaia			Anzianità			Invalidità ed Inabilità			Superstiti			Complesso		
	Maschi	Femmine	Totale	Maschi	Femmine	Totale	Maschi	Femmine	Totale	Maschi	Femmine	Totale	Maschi	Femmine	Totale
fino a 39	-	-	-	-	-	-	1.155	261	1.416	1.046	2.649	3.695	2.201	2.910	5.111
da 40 a 49	-	-	-	-	-	-	5.147	1.423	6.570	745	8.959	9.704	5.892	10.382	16.274
da 50 a 54	-	-	-	240	10	250	6.096	1.544	7.640	759	10.708	11.467	7.095	12.262	19.357
da 55 a 59	57	19	76	55.267	9.645	64.912	11.385	3.115	14.500	1.380	19.981	21.361	68.089	32.760	100.849
da 60 a 64	304	64.210	64.514	155.593	21.745	177.338	13.200	2.100	15.300	2.188	31.519	33.707	171.285	119.574	290.859
da 65 a 69	64.724	63.128	127.852	167.206	12.411	179.617	8.189	3.156	11.345	3.320	45.524	48.844	243.439	124.219	367.658
da 70 a 79	103.305	90.229	193.534	141.190	3.732	144.922	17.587	15.894	33.481	7.935	94.633	102.568	270.017	204.488	474.505
80 ed oltre	36.722	38.697	75.419	4.858	27	4.885	17.961	40.246	58.207	8.855	77.813	86.668	68.396	156.783	225.179
Totale	205.112	256.283	461.395	524.354	47.570	571.924	80.720	67.739	148.459	26.228	291.786	318.014	836.414	663.378	1.499.792
Età media	73,5	70,8	72,0	66,3	63,1	66,0	67,7	79,1	72,9	72,0	71,6	71,6	68,4	71,4	69,7

ARTIGIANI

Tav. 15 - Pensioni di invalidità ed inabilità vigenti al 1° gennaio 2008 ripartite per tipologia, sesso e classe di età del titolare

Classi di età	Invalidità ante L. 222/84			Assegno di invalidità			Pensioni di inabilità			Complesso		
	Maschi	Femmine	Totale	Maschi	Femmine	Totale	Maschi	Femmine	Totale	Maschi	Femmine	Totale
fino a 39	-	-	-	955	231	1.186	200	30	230	1.155	261	1.416
da 40 a 49	28	12	40	4.233	1.193	5.426	886	218	1.104	5.147	1.423	6.570
da 50 a 54	159	76	235	5.047	1.228	6.275	890	240	1.130	6.096	1.544	7.640
da 55 a 59	576	351	927	9.236	2.407	11.643	1.573	357	1.930	11.385	3.115	14.500
da 60 a 64	1.335	773	2.108	9.954	982	10.936	1.911	345	2.256	13.200	2.100	15.300
da 65 a 69	2.681	2.159	4.840	4.037	757	4.794	1.471	240	1.711	8.189	3.156	11.345
da 70 a 79	12.839	14.583	27.422	3.509	1.131	4.640	1.239	180	1.419	17.587	15.894	33.481
80 ed oltre	17.659	39.958	57.617	226	273	499	76	15	91	17.961	40.246	58.207
Totale	35.277	57.912	93.189	37.197	8.202	45.399	8.246	1.625	9.871	80.720	67.739	148.459
Età media	79,0	82,5	81,2	58,6	58,7	58,6	60,3	59,0	60,1	67,7	79,1	72,9

ARTIGIANI

Tav. 16 - Numero di pensioni vigenti al 1° gennaio 2008 per classe di importo e periodo di decorrenza

VECCHIAIA

Classi d'importo	Periodi di decorrenza												Vigenti al 1-1-2008
	Ante 1985	1985-1992	1993-1998	1999	2000	2001	2002	2003	2004	2005	2006	2007	
	a) valori assoluti												
Inferiori al minimo	5.757	14.680	20.588	4.319	4.555	5.345	5.381	5.656	5.708	5.122	5.618	4.323	87.052
al minimo	8.464	31.421	34.741	5.885	5.863	6.714	6.817	6.860	6.676	6.993	7.416	6.011	133.861
minimo - 500	2.258	8.528	8.196	1.565	1.597	1.745	1.974	2.215	2.219	2.046	2.213	1.850	36.406
500 - 1.000	6.511	28.941	46.552	8.931	9.655	11.530	11.470	12.277	12.314	10.753	11.119	9.243	179.296
1.000 - 1.500	60	1.218	4.552	955	1.071	1.504	1.536	1.669	1.680	1.593	1.688	1.373	18.899
1.500 - 2.000	6	175	1.011	244	276	369	365	369	344	344	343	290	4.136
2.000 - 2.500	-	25	311	83	96	133	109	129	113	90	89	77	1.255
oltre 2.500	-	3	71	33	30	50	48	50	58	52	53	42	490
Totale	23.056	84.991	116.022	22.015	23.143	27.390	27.700	29.225	29.112	26.993	28.539	23.209	461.395
	b) valori percentuali												
Inferiori al minimo	24,97	17,28	17,76	19,61	19,69	19,51	19,42	19,36	19,61	18,98	19,69	18,62	18,86
al minimo	36,71	36,97	29,94	26,73	25,33	24,51	24,61	23,47	22,93	25,91	25,99	25,90	29,01
minimo - 500	9,79	10,03	7,06	7,11	6,90	6,37	7,13	7,58	7,62	7,58	7,75	7,97	7,89
500 - 1.000	28,24	34,05	40,12	40,57	41,72	42,10	41,41	42,01	42,30	39,84	38,96	39,83	38,86
1.000 - 1.500	0,26	1,43	3,92	4,34	4,63	5,49	5,55	5,71	5,77	5,90	5,91	5,92	4,10
1.500 - 2.000	0,03	0,21	0,87	1,11	1,19	1,35	1,32	1,26	1,18	1,27	1,20	1,25	0,90
2.000 - 2.500	0,00	0,03	0,27	0,38	0,41	0,49	0,39	0,44	0,39	0,33	0,31	0,33	0,27
oltre 2.500	0,00	0,00	0,06	0,15	0,13	0,18	0,17	0,17	0,20	0,19	0,19	0,18	0,11
Totale	100,00	100,00	100,00	100,00	100,00	100,00	100,00	100,00	100,00	100,00	100,00	100,00	100,00

ARTIGIANI

segue Tav. 16 - Numero di pensioni vigenti al 1° gennaio 2008 per classe di importo e periodo di decorrenza

ANZIANITA'

Classi d'importo	Periodi di decorrenza												Vigenti al 1-1-2008
	Ante 1985	1985-1992	1993-1998	1999	2000	2001	2002	2003	2004	2005	2006	2007	
a) valori assoluti													
Inferiori al minimo	230	688	822	295	203	180	225	196	189	184	194	86	3.492
al minimo	564	2.004	763	122	86	99	97	114	100	120	104	77	4.250
minimo - 500	478	2.672	1.287	244	192	157	125	178	157	154	146	106	5.896
500 - 1.000	3.038	55.982	104.851	15.627	12.362	15.501	13.606	19.525	18.365	18.762	18.639	17.897	314.155
1.000 - 1.500	700	17.377	58.955	7.416	6.575	9.400	9.892	12.777	12.059	12.733	12.724	12.961	173.569
1.500 - 2.000	93	3.488	15.380	1.997	1.839	2.881	3.197	3.827	3.559	3.635	3.859	3.807	47.562
2.000 - 2.500	19	684	4.675	703	640	1.074	1.270	1.447	1.381	1.424	1.505	1.512	16.334
oltre 2.500	1	65	1.381	299	300	528	626	616	635	700	749	766	6.666
Totale	5.123	82.960	188.114	26.703	22.197	29.820	29.038	38.680	36.445	37.712	37.920	37.212	571.924
b) valori percentuali													
Inferiori al minimo	4,49	0,83	0,43	1,11	0,93	0,61	0,77	0,52	0,52	0,48	0,51	0,24	0,60
al minimo	11,01	2,42	0,41	0,46	0,39	0,33	0,33	0,29	0,27	0,32	0,27	0,21	0,74
minimo - 500	9,33	3,22	0,68	0,91	0,86	0,53	0,43	0,46	0,43	0,41	0,39	0,28	1,03
500 - 1.000	59,30	67,48	55,74	58,52	55,69	51,98	46,86	50,48	50,39	49,75	49,15	48,09	54,93
1.000 - 1.500	13,66	20,95	31,34	27,77	29,62	31,52	34,07	33,03	33,09	33,76	33,55	34,83	30,35
1.500 - 2.000	1,82	4,20	8,18	7,48	8,28	9,66	11,01	9,89	9,77	9,64	10,18	10,23	8,32
2.000 - 2.500	0,37	0,82	2,49	2,63	2,88	3,60	4,37	3,74	3,79	3,78	3,97	4,06	2,86
oltre 2.500	0,02	0,08	0,73	1,12	1,35	1,77	2,16	1,59	1,74	1,86	1,98	2,06	1,17
Totale	100,00	100,00	100,00	100,00	100,00	100,00	100,00	100,00	100,00	100,00	100,00	100,00	100,00

ARTIGIANI

segue Tav. 16 - Numero di pensioni vigenti al 1° gennaio 2008 per classe di importo e periodo di decorrenza

INVALIDITA'

Classi d'importo	Periodi di decorrenza												Vigenti al 1-1-2008
	Ante 1985	1985-1992	1993-1998	1999	2000	2001	2002	2003	2004	2005	2006	2007	
a) valori assoluti													
Inferiori al minimo	19.960	1.500	967	198	219	217	334	386	480	579	776	556	26.172
al minimo	39.799	5.033	2.875	498	481	526	677	770	845	949	1.020	621	54.094
minimo - 500	9.204	922	799	144	147	202	233	216	290	344	383	315	13.199
500 - 1.000	24.442	3.774	4.986	1.100	1.278	1.521	1.806	1.940	2.170	2.493	2.681	2.061	50.252
1.000 - 1.500	116	141	674	197	207	244	303	325	322	476	562	453	4.020
1.500 - 2.000	14	12	81	31	34	41	32	58	47	63	81	59	553
2.000 - 2.500	-	1	13	3	6	12	9	15	7	21	17	18	122
oltre 2.500	-	-	2	4	4	5	5	7	5	4	9	2	47
Totale	93.535	11.383	10.397	2.175	2.376	2.768	3.399	3.717	4.166	4.929	5.529	4.085	148.459
b) valori percentuali													
Inferiori al minimo	21,35	13,17	9,30	9,10	9,22	7,84	9,84	10,39	11,52	11,74	14,03	13,62	17,63
al minimo	42,55	44,22	27,65	22,90	20,24	19,00	19,92	20,72	20,28	19,25	18,45	15,20	36,44
minimo - 500	9,84	8,10	7,68	6,62	6,19	7,30	6,85	5,81	6,96	6,98	6,93	7,71	8,89
500 - 1.000	26,13	33,15	47,96	50,57	53,79	54,95	53,13	52,19	52,09	50,58	48,49	50,45	33,85
1.000 - 1.500	0,12	1,24	6,48	9,06	8,71	8,82	8,91	8,74	7,73	9,66	10,16	11,09	2,71
1.500 - 2.000	0,01	0,11	0,78	1,43	1,43	1,48	0,94	1,56	1,13	1,28	1,47	1,44	0,37
2.000 - 2.500	0,00	0,01	0,13	0,14	0,25	0,43	0,26	0,40	0,17	0,43	0,31	0,44	0,08
oltre 2.500	0,00	0,00	0,02	0,18	0,17	0,18	0,15	0,19	0,12	0,08	0,16	0,05	0,03
Totale	100,00	100,00	100,00	100,00	100,00	100,00	100,00	100,00	100,00	100,00	100,00	100,00	100,00

ARTIGIANI

segue Tav. 16 - Numero di pensioni vigenti al 1° gennaio 2008 per classe di importo e periodo di decorrenza

SUPERSTITI

Classi d'importo	Periodi di decorrenza												Vigenti al 1-1-2008
	Ante 1985	1985-1992	1993-1998	1999	2000	2001	2002	2003	2004	2005	2006	2007	
Inferiori al minimo	29.418	28.993	29.785	5.578	5.621	5.617	5.895	6.336	6.013	6.410	6.508	5.472	141.646
al minimo	11.125	14.063	14.271	2.668	2.807	2.864	3.092	3.224	3.074	3.535	3.824	3.445	67.992
minimo - 500	2.142	2.768	5.099	1.065	1.086	1.282	1.434	1.634	1.557	1.762	1.715	1.662	23.206
500 - 1.000	11.998	11.123	16.219	3.818	3.940	4.260	4.497	5.058	5.303	5.239	5.518	4.884	81.857
1.000 - 1.500	1	9	314	141	178	198	243	318	326	386	393	379	2.886
1.500 - 2.000	-	-	27	8	18	21	29	38	43	59	57	59	359
2.000 - 2.500	-	-	5	3	1	4	4	7	8	2	11	9	54
oltre 2.500	-	-	1	1	-	1	1	1	2	5	1	1	14
Totale	54.684	56.956	65.721	13.282	13.651	14.247	15.195	16.616	16.326	17.398	18.027	15.911	318.014
b) valori percentuali													
Inferiori al minimo	53,80	50,90	45,32	41,99	41,18	39,42	38,78	38,14	36,83	36,84	36,10	34,38	44,54
al minimo	20,34	24,69	21,71	20,09	20,56	20,10	20,35	19,40	18,83	20,32	21,21	21,65	21,38
minimo - 500	3,92	4,86	7,76	8,02	7,96	9,00	9,44	9,83	9,54	10,13	9,51	10,45	7,30
500 - 1.000	21,94	19,53	24,68	28,75	28,86	29,90	29,60	30,44	32,48	30,11	30,61	30,70	25,74
1.000 - 1.500	0,00	0,02	0,48	1,06	1,30	1,39	1,60	1,91	2,00	2,22	2,18	2,38	0,91
1.500 - 2.000	0,00	0,00	0,04	0,06	0,13	0,15	0,19	0,23	0,26	0,34	0,32	0,37	0,11
2.000 - 2.500	0,00	0,00	0,01	0,02	0,01	0,03	0,03	0,04	0,05	0,01	0,06	0,06	0,02
oltre 2.500	0,00	0,00	0,00	0,01	0,00	0,01	0,01	0,01	0,01	0,03	0,01	0,01	0,00
Totale	100,00	100,00	100,00	100,00	100,00	100,00	100,00	100,00	100,00	100,00	100,00	100,00	100,00

ARTIGIANI

segue Tav. 16 - Numero di pensioni vigenti al 1° gennaio 2008 per classe di importo e periodo di decorrenza

COMPLESSO

Classi d'importo	Periodi di decorrenza												Vigenti al 1-1-2008
	Ante 1985	1985-1992	1993-1998	1999	2000	2001	2002	2003	2004	2005	2006	2007	
a) valori assoluti													
Inferiori al minimo	55.365	45.861	52.162	10.390	10.598	11.359	11.835	12.574	12.390	12.295	13.096	10.437	258.362
al minimo	59.952	52.521	52.650	9.173	9.237	10.203	10.683	10.968	10.695	11.597	12.364	10.154	260.197
minimo - 500	14.082	14.890	15.381	3.018	3.022	3.386	3.766	4.243	4.223	4.306	4.457	3.933	78.707
500 - 1.000	45.989	99.820	172.608	29.476	27.235	32.812	31.379	38.800	38.152	37.247	37.957	34.085	625.560
1.000 - 1.500	877	18.745	64.495	8.709	8.031	11.346	11.974	15.089	14.387	15.188	15.367	15.166	199.374
1.500 - 2.000	113	3.675	16.499	2.280	2.167	3.312	3.623	4.292	3.993	4.101	4.340	4.215	52.610
2.000 - 2.500	19	710	5.004	792	743	1.223	1.392	1.598	1.509	1.537	1.622	1.616	17.765
oltre 2.500	1	68	1.455	337	334	584	680	674	700	761	812	811	7.217
Totale	176.398	236.290	380.254	64.175	61.367	74.225	75.332	88.238	86.049	87.032	90.015	80.417	1.499.792
b) valori percentuali													
Inferiori al minimo	31,39	19,41	13,72	16,20	17,28	15,29	15,72	14,26	14,40	14,13	14,55	12,97	17,23
al minimo	33,99	22,23	13,85	14,29	15,05	13,75	14,18	12,43	12,43	13,32	13,74	12,63	17,35
minimo - 500	7,98	6,30	4,04	4,70	4,92	4,56	5,00	4,81	4,91	4,95	4,95	4,89	5,25
500 - 1.000	26,07	42,24	45,39	45,93	44,38	44,21	41,65	43,97	44,34	42,80	42,17	42,39	41,71
1.000 - 1.500	0,50	7,93	16,96	13,57	13,09	15,29	15,89	17,10	16,72	17,45	17,07	18,86	13,29
1.500 - 2.000	0,06	1,56	4,34	3,55	3,53	4,46	4,81	4,86	4,64	4,71	4,82	5,24	3,51
2.000 - 2.500	0,01	0,30	1,32	1,23	1,21	1,65	1,85	1,81	1,75	1,77	1,80	2,01	1,18
oltre 2.500	0,00	0,03	0,38	0,53	0,54	0,79	0,90	0,76	0,81	0,87	0,90	1,01	0,48
Totale	100,00	100,00	100,00	100,00	100,00	100,00	100,00	100,00	100,00	100,00	100,00	100,00	100,00

ARTIGIANI

Tav. 17 - Numero di pensioni vigenti al 1° gennaio 2008 ripartite per categoria, sesso e periodo di decorrenza

Periodi di decorrenza	Vecchiaia			Anzianità			Invalidità e Inabilità			Superstiti			Complesso		
	Maschi	Femmine	Totale	Maschi	Femmine	Totale	Maschi	Femmine	Totale	Maschi	Femmine	Totale	Maschi	Femmine	Totale
Ante 1985	3.798	19.258	23.056	5.002	121	5.123	35.518	58.017	93.535	2.296	52.388	54.684	46.614	129.784	176.398
1985-1992	31.398	53.593	84.991	79.431	3.529	82.960	8.853	2.530	11.383	3.955	53.001	56.956	123.637	112.653	236.290
1993-1998	53.221	62.801	116.022	177.351	10.763	188.114	8.770	1.627	10.397	5.629	60.092	65.721	244.971	135.283	380.254
1999	10.255	11.760	22.015	25.009	1.694	26.703	1.860	315	2.175	1.159	12.123	13.282	38.283	25.892	64.175
2000	11.118	12.025	23.143	20.239	1.958	22.197	2.024	352	2.376	1.247	12.404	13.651	34.628	26.739	61.367
2001	13.215	14.175	27.390	26.882	2.938	29.820	2.338	430	2.768	1.350	12.897	14.247	43.785	30.440	74.225
2002	13.923	13.777	27.700	26.465	2.573	29.038	2.834	565	3.399	1.529	13.666	15.195	44.751	30.581	75.332
2003	15.411	13.814	29.225	34.414	4.266	38.680	3.098	619	3.717	1.708	14.908	16.616	54.631	33.607	88.238
2004	15.170	13.942	29.112	32.161	4.284	36.445	3.473	693	4.166	1.742	14.584	16.326	52.546	33.503	86.049
2005	14.600	12.393	26.993	32.702	5.010	37.712	4.057	872	4.929	1.878	15.520	17.398	53.237	33.795	87.032
2006	12.945	15.594	28.539	32.819	5.101	37.920	4.498	1.031	5.529	2.028	15.999	18.027	52.290	37.725	90.015
2007	10.058	13.151	23.209	31.879	5.333	37.212	3.397	688	4.085	1.707	14.204	15.911	47.041	33.376	80.417
Totale	205.112	256.283	461.395	524.354	47.570	571.924	80.720	67.739	148.459	26.228	291.786	318.014	836.414	663.378	1.499.792

ARTIGIANI

Tav. 18 - Importo medio mensile delle pensioni vigenti al 1° gennaio 2008 ripartite per categoria, sesso e periodo di decorrenza

Periodi di decorrenza	Vecchiaia			Anzianità			Invalidità e Inabilità			Superstiti			Complesso		
	Maschi	Femmine	Totale	Maschi	Femmine	Totale	Maschi	Femmine	Totale	Maschi	Femmine	Totale	Maschi	Femmine	Totale
Ante 1985	488,87	434,79	443,70	731,92	579,07	728,31	474,60	420,32	440,93	291,29	343,52	341,33	494,34	391,61	418,76
1985-1992	556,70	451,11	490,12	873,29	656,19	864,06	513,04	403,27	488,64	308,17	386,52	381,08	749,02	426,07	595,05
1993-1998	624,21	473,78	542,79	1.049,76	820,13	1.036,62	628,44	478,43	604,97	315,98	424,64	415,34	925,36	479,57	766,76
1999	615,24	496,74	551,94	1.031,35	877,90	1.021,62	670,89	505,47	646,93	306,88	446,51	434,33	880,44	498,26	726,25
2000	615,56	508,63	560,00	1.066,07	890,73	1.050,60	677,63	524,58	654,95	315,75	452,44	439,96	871,70	510,76	714,43
2001	636,80	518,60	575,63	1.117,92	910,42	1.097,47	680,71	544,76	659,59	329,65	460,77	448,34	925,06	532,28	763,98
2002	631,17	521,82	576,78	1.163,67	950,98	1.144,82	670,82	523,63	646,36	319,90	464,86	450,27	937,95	532,51	773,36
2003	627,06	524,56	578,61	1.123,10	957,82	1.104,87	680,74	529,94	655,62	322,58	472,54	457,13	933,06	556,58	789,67
2004	628,39	525,30	579,02	1.129,83	953,83	1.109,14	652,30	528,36	631,69	315,77	480,77	463,17	926,51	560,78	784,11
2005	618,84	533,01	579,43	1.135,56	962,57	1.112,58	677,62	529,52	651,42	322,09	482,01	464,75	930,26	573,18	791,60
2006	618,80	540,20	575,85	1.146,44	964,76	1.122,00	680,12	523,35	650,88	325,22	484,65	466,71	943,86	573,59	788,68
2007	624,97	546,96	580,77	1.161,54	977,59	1.135,17	693,62	550,37	669,50	322,99	491,87	473,76	982,59	592,40	820,65
Totale	611,57	490,06	544,08	1.056,91	897,52	1.043,65	564,43	430,07	503,12	315,18	423,59	414,65	876,92	483,92	703,09

Valori economici di bilancio (anni 1990 - 2007)

ARTIGIANI

Tav. 19 - Gettito contributivo e spesa per rate di pensione
(milioni di euro)

Anno	Contributi (1)	Prestazioni			Contributi per 100 euro di prestazioni a carico della Gestione
		A carico della Gestione	A carico della GIAS	Complessive	
1990	2.025,54	1.605,15	630,08	2.235,23	126,2
1991	2.716,56	1.893,85	647,12	2.540,97	143,4
1992	3.062,07	2.146,39	670,36	2.816,75	142,7
1993	3.465,94	2.752,72	441,05	3.193,77	125,9
1994	3.771,68	3.040,38	590,83	3.631,21	124,1
1995	3.940,05	3.147,80	707,03	3.854,83	125,2
1996	4.233,40	3.816,10	781,40	4.597,50	110,9
1997	4.192,60	4.496,27	791,21	5.287,48	93,2
1998	4.734,88	4.864,51	801,54	5.666,05	97,3
1999	5.064,89	5.087,10	819,10	5.906,20	99,6
2000	5.408,85	5.458,95	833,04	6.291,99	99,1
2001	5.275,09	5.902,07	956,99	6.859,06	89,4
2002	5.511,37	6.473,09	1.109,02	7.582,11	85,1
2003	5.652,21	6.907,54	1.126,11	8.033,65	81,8
2004	5.978,35	7.467,72	1.149,39	8.617,11	80,1
2005	6.110,14	8.110,04	1.163,44	9.273,48	75,3
2006	6.463,07	8.726,88	1.221,79	9.948,67	74,1
2007	7.738,68	9.305,88	1.308,63	10.614,51	83,2

(1) Comprensivi delle quote di partecipazione degli iscritti.

ARTIGIANI

Tav. 20 - Risultato d'esercizio e situazione patrimoniale netta
(milioni di euro)

Anno	Entrate	Uscite	Risultato d'esercizio	Situazione patrimoniale
1990	2.291,00	1.839,10	451,90	1.441,43
1991	3.020,24	2.237,29	782,95	2.224,38
1992	3.274,34	2.360,21	914,13	3.138,51
1993	3.803,71	3.005,78	797,93	3.936,44
1994	4.133,20	3.439,09	694,11	4.630,55
1995	4.411,57	3.555,81	855,76	5.486,31
1996	4.666,70	4.967,80	-301,10	5.185,21
1997	4.631,59	5.354,63	-723,04	4.462,17
1998	5.125,83	5.736,80	-610,97	3.851,20
1999	5.659,33	6.512,52	-853,19	2.998,01
2000	6.114,33	6.255,84	-141,51	2.856,50
2001	5.619,05	6.909,41	-1.290,36	1.566,14
2002	5.921,86	7.483,52	-1.561,66	4,48
2003	6.023,02	8.190,15	-2.167,13	-2.162,65
2004	6.313,02	8.537,54	-2.224,52	-4.387,17
2005	6.457,26	9.157,21	-2.699,95	-7.087,12
2006	6.892,34	10.362,50	-3.470,16	-10.557,28
2007	8.115,62	11.176,79	-3.061,17	-13.618,45