

ISTITUTO NAZIONALE DELLA PREVIDENZA SOCIALE

-----  
SEDE CENTRALE IN ROMA  
-----

GESTIONE DEI CONTRIBUTI E DELLE PRESTAZIONI  
DEGLI ESERCENTI ATTIVITA' COMMERCIALI

INDICAZIONI DI CARATTERE STATISTICO

(Allegato al Rendiconto per l'anno 2007)

GESTIONE DEI CONTRIBUTI E DELLE PRESTAZIONI  
DEGLI ESERCENTI ATTIVITA' COMMERCIALI

INDICE DELLE TAVOLE

Assicurati:

- Tav. 1 - Limiti di reddito annuo assoggettabile a contribuzione
- Tav. 2 - Aliquote contributive vigenti
- Tav. 3 - Assicurati al 31 dicembre 2007 per regione e qualifica
- Tav. 4 - Assicurati al 31 dicembre 2007 per classe di età e qualifica
- Tav. 5 - Assicurati al 31 dicembre 2007 per anno di iscrizione e qualifica
- Tav. 6 - Numero iscritti per 100 pensioni vigenti a fine anno

Pensioni:

Serie storiche dei trattamenti pensionistici (anni 1987 - 2007):

- Tav. 7 - Numero e importo delle pensioni vigenti a fine anno e liquidate nel corso dell'anno
- Tav. 8 - Indici sull'evoluzione delle pensioni vigenti a fine anno
- Tav. 9 - Indici sull'evoluzione degli importi medi delle pensioni vigenti a fine anno
- Tav. 10 - Indici sull'evoluzione delle pensioni liquidate negli anni dal 1987 al 2007
- Tav. 11 - Indici sull'evoluzione degli importi medi delle pensioni liquidate negli anni dal 1987 al 2007
- Tav. 12 - Serie storica del trattamento minimo mensile

NOTA: Il numero e l'importo delle pensioni riportati nella tav. 7 e gli indici ad essa connessi delle tavv. 8, 9, 10 e 11 si riferiscono ai valori di competenza per i quali sono state effettuate le opportune operazioni di integrazione e decontabilizzazione ; pertanto questi si discostano dai rispettivi valori indicati nelle tavole successive, in cui le classificazioni statistiche riguardano le pensioni contabilizzate che prescindono dalle predette operazioni.

Distribuzioni delle pensioni vigenti al 1° gennaio 2008:  
(I valori si riferiscono alle pensioni contabilizzate)

- Tav. 13 - Pensioni vigenti al 1° gennaio 2008 per categoria e sesso
- Tav. 14 - Pensioni vigenti al 1° gennaio 2008 per categoria, sesso e classe di età del titolare
- Tav. 15 - Pensioni di invalidità ed inabilità vigenti al 1° gennaio 2008 ripartite per tipologia, sesso e classe di età del titolare
- Tav. 16 - Pensioni vigenti al 1° gennaio 2008 per classe di importo e periodo di decorrenza
- Tav. 17 - Numero delle pensioni vigenti al 1° gennaio 2008 per categoria, sesso e periodo di decorrenza
- Tav. 18 - Importo medio delle pensioni vigenti al 1° gennaio 2008 per categoria, sesso e periodo di decorrenza

Valori economici di bilancio (anni 1990 - 2007):

- Tav. 19 - Gettito contributivo e spesa per rate di pensione
- Tav. 20 - Risultato d'esercizio e situazione patrimoniale netta

Assicurati

## COMMERCianti

Tav. 1 - Limiti di reddito annuo assoggettabile a contribuzione

Anni	Minimale	Massimale
1990	7.416,70	38.603,43
1991	7.953,12	41.393,16
1992	9.291,29	44.862,89
1993	9.515,43	46.029,22
1994	9.892,00	47.654,34
1995	10.260,99	49.560,93
1996	10.779,20	52.237,03
1997	11.173,03	54.274,46
1998	11.351,71	55.197,19
1999	11.543,79	56.190,51
2000	11.717,49	57.089,15
2001	12.004,47	58.573,10
2002	12.312,00	60.155,00
2003	12.590,00	61.598,00
2004	12.889,00	63.138,00
2005	13.133,00	64.402,00
2006	13.345,00	65.495,00
2007	13.598,00	66.805,00

## COMMERCianti

Tav. 2 - Aliquote contributive vigenti

Decorrenze	Riferimento normativo	Generale	Coadiuvanti di età < 21
dal 1° luglio 1990	L. 2/8/1990, n. 233	12,00 %	9,00 %
dal 1° aprile 1991	L. 12/7/1991, n. 202	13,00 %	10,00 %
dal 1° luglio 1992	D.L. 11/7/1992 n. 333	14,00 %	11,00 %
dal 1° giugno 1993	D.L. 22/5/1993 n. 155	14,50 %	11,50 %
dal 1° gennaio 1994	D.L. 22/5/1993 n. 155	15,00 %	12,00 %
dal 1° gennaio 1996	D.L. 28/3/1996 n. 207	15,09 % (1)	12,09 % (1)
dal 1° gennaio 1997	Legge 662/1996	15,39 %	12,39 %
dal 1° gennaio 1998	L. 27/12/1997, n. 449	16,19 %	13,19 %
dal 1° gennaio 1999	" "	16,39 %	13,39 %
dal 1° gennaio 2000	" "	16,59 %	13,59 %
dal 1° gennaio 2001	" "	16,70 %	13,70 %
dal 1° gennaio 2002	" "	16,99 %	13,99 %
dal 1° gennaio 2003	" "	17,19 %	14,19 %
dal 1° gennaio 2004	" "	17,39 %	14,39 %
dal 1° gennaio 2005	" "	17,59 %	14,59 %
dal 1° gennaio 2006	" "	17,79%	14,79%
dal 1° gennaio 2007	L. 27/12/2006, n. 296	19,59%	16,59%

N.B. L'art. 3 della L.n. 438/92 ha introdotto, a partire dal 1° gennaio 1993, un'aliquota aggiuntiva nella misura dell'1% sulla quota di reddito eccedente il limite della prima fascia di retribuzione pensionabile di cui all' art. 21 della L. n. 67/88.

(1) Dal 1°/1/1996 al 31/12/2000 e dal 1°/1/2002 è compresa l'aliquota dello 0,09 % destinata al Fondo per la razionalizzazione della rete commerciale.

## COMMERCianti

Tav. 3 - Assicurati al 31 dicembre 2007 per regione e qualifica

Maschi

Regione	Titolari	Familiari	Totale
PIEMONTE	94.142	8.283	102.425
VALLE D'AOSTA	2.819	297	3.116
LOMBARDIA	191.235	13.665	204.900
LIGURIA	37.828	3.660	41.488
<b>Nord-Ovest</b>	<b>326.024</b>	<b>25.905</b>	<b>351.929</b>
TRENTINO A. ADIGE	22.837	2.081	24.918
VENETO	104.226	9.002	113.228
FRIULI V. GIULIA	21.422	1.603	23.025
EMILIA ROMAGNA	93.494	8.175	101.669
<b>Nord-Est</b>	<b>241.979</b>	<b>20.861</b>	<b>262.840</b>
TOSCANA	87.723	7.039	94.762
UMBRIA	17.881	1.297	19.178
MARCHE	33.562	2.771	36.333
LAZIO	102.400	6.505	108.905
<b>Centro</b>	<b>241.566</b>	<b>17.612</b>	<b>259.178</b>
ABRUZZI	26.432	1.780	28.212
MOLISE	5.511	541	6.052
CAMPANIA	112.369	5.571	117.940
PUGLIA	80.888	4.850	85.738
BASILICATA	9.397	786	10.183
CALABRIA	38.102	1.926	40.028
SICILIA	85.763	4.447	90.210
SARDEGNA	30.017	1.720	31.737
<b>Sud e Isole</b>	<b>388.479</b>	<b>21.621</b>	<b>410.100</b>
<b>Territorio Nazionale</b>	<b>1.198.048</b>	<b>85.999</b>	<b>1.284.047</b>

## COMMERCianti

segue Tav. 3 - Assicurati al 31 dicembre 2007 per regione e qualifica

Femmine

Regione	Titolari	Familiari	Totale
PIEMONTE	53.510	13.400	66.910
VALLE D'AOSTA	2.199	481	2.680
LOMBARDIA	86.162	23.298	109.460
LIGURIA	23.241	5.848	29.089
<b>Nord-Ovest</b>	<b>165.112</b>	<b>43.027</b>	<b>208.139</b>
TRENTINO A. ADIGE	12.879	4.748	17.627
VENETO	48.065	16.460	64.525
FRIULI V. GIULIA	12.542	3.018	15.560
EMILIA ROMAGNA	51.773	13.861	65.634
<b>Nord-Est</b>	<b>125.259</b>	<b>38.087</b>	<b>163.346</b>
TOSCANA	49.523	11.793	61.316
UMBRIA	10.981	2.200	13.181
MARCHE	18.014	4.780	22.794
LAZIO	52.959	8.941	61.900
<b>Centro</b>	<b>131.477</b>	<b>27.714</b>	<b>159.191</b>
ABRUZZI	14.816	2.856	17.672
MOLISE	3.396	711	4.107
CAMPANIA	52.650	5.693	58.343
PUGLIA	32.836	5.480	38.316
BASILICATA	5.335	1.017	6.352
CALABRIA	17.701	2.181	19.882
SICILIA	40.225	4.509	44.734
SARDEGNA	16.763	2.400	19.163
<b>Sud e Isole</b>	<b>183.722</b>	<b>24.847</b>	<b>208.569</b>
<b>Territorio Nazionale</b>	<b>605.570</b>	<b>133.675</b>	<b>739.245</b>



## COMMERCianti

segue Tav. 3 - Assicurati al 31 dicembre 2007 per regione e qualifica

Complesso

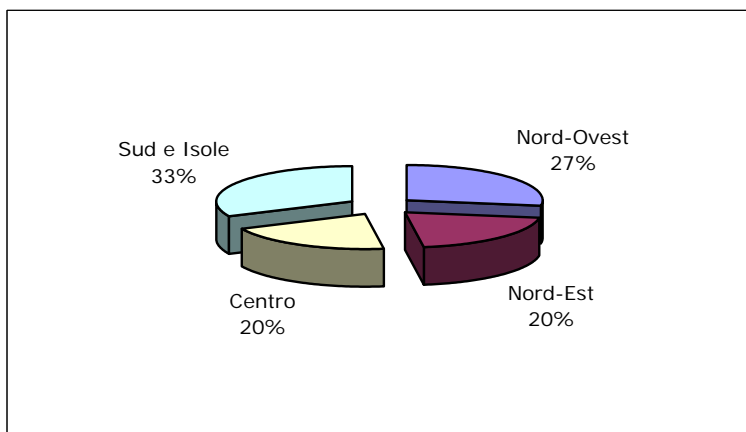
Regione	Titolari	Familiari	Totale
PIEMONTE	147.652	21.683	169.335
VALLE D'AOSTA	5.018	778	5.796
LOMBARDIA	277.397	36.963	314.360
LIGURIA	61.069	9.508	70.577
<b>Nord-Ovest</b>	<b>491.136</b>	<b>68.932</b>	<b>560.068</b>
TRENTINO A. ADIGE	35.716	6.829	42.545
VENETO	152.291	25.462	177.753
FRIULI V. GIULIA	33.964	4.621	38.585
EMILIA ROMAGNA	145.267	22.036	167.303
<b>Nord-Est</b>	<b>367.238</b>	<b>58.948</b>	<b>426.186</b>
TOSCANA	137.246	18.832	156.078
UMBRIA	28.862	3.497	32.359
MARCHE	51.576	7.551	59.127
LAZIO	155.359	15.446	170.805
<b>Centro</b>	<b>373.043</b>	<b>45.326</b>	<b>418.369</b>
ABRUZZI	41.248	4.636	45.884
MOLISE	8.907	1.252	10.159
CAMPANIA	165.019	11.264	176.283
PUGLIA	113.724	10.330	124.054
BASILICATA	14.732	1.803	16.535
CALABRIA	55.803	4.107	59.910
SICILIA	125.988	8.956	134.944
SARDEGNA	46.780	4.120	50.900
<b>Sud e Isole</b>	<b>572.201</b>	<b>46.468</b>	<b>618.669</b>
<b>Territorio Nazionale</b>	<b>1.803.618</b>	<b>219.674</b>	<b>2.023.292</b>

## COMMERCianti

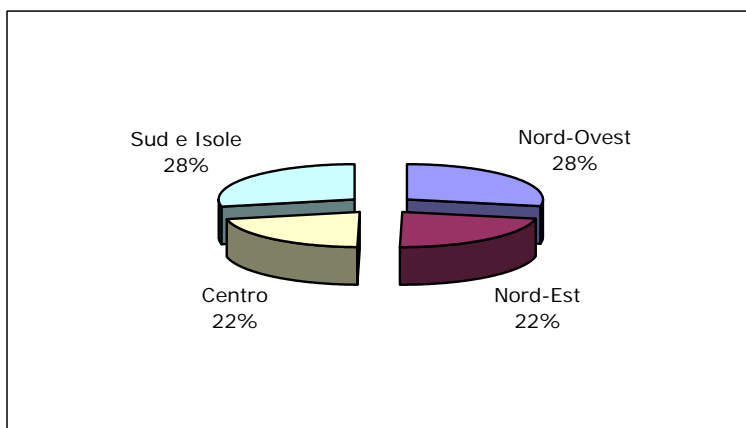
Assicurati al 31 dicembre 2007

### Distribuzione territoriale

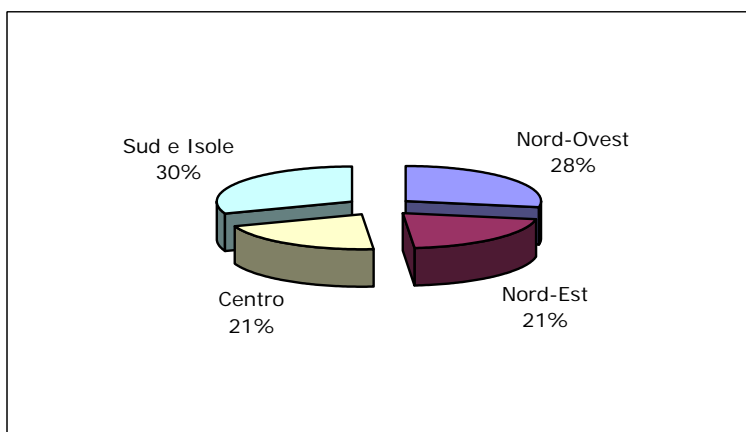
#### Maschi



#### Femmine



#### Complesso



## COMMERCianti

Tav. 4 - Assicurati al 31 dicembre 2007 per classi di età e qualifica

Maschi

Classi di età (*)	Titolari	Familiari	Totale
fino a 19	1.599	1.185	2.784
20 - 24	26.477	6.673	33.150
25 - 29	74.424	9.843	84.267
<b>fino a 29</b>	<b>102.500</b>	<b>17.701</b>	<b>120.201</b>
30 - 34	137.861	12.473	150.334
35 - 39	180.959	12.214	193.173
40 - 44	196.852	10.686	207.538
45 - 49	171.495	9.029	180.524
50 - 54	137.988	7.758	145.746
55 - 59	111.336	6.502	117.838
60 - 64	74.196	4.506	78.702
<b>da 30 a 64</b>	<b>1.010.687</b>	<b>63.168</b>	<b>1.073.855</b>
65 - 69	42.368	2.880	45.248
70 - 74	20.516	1.454	21.970
75 - 79	8.792	549	9.341
80 e oltre	4.270	220	4.490
<b>oltre 64</b>	<b>75.946</b>	<b>5.103</b>	<b>81.049</b>
Senza indicazione	8.915	27	8.942
<b>Totale</b>	<b>1.198.048</b>	<b>85.999</b>	<b>1.284.047</b>

(\*) età in anni compiuti

## COMMERCianti

segue Tav. 4 - Assicurati al 31 dicembre 2007 per classi di età e qualifica

Femmine

Classi di età (*)	Titolari	Familiari	Totale
fino a 19	991	810	1.801
20 - 24	16.753	4.745	21.498
25 - 29	43.266	8.522	51.788
<b>fino a 29</b>	<b>61.010</b>	<b>14.077</b>	<b>75.087</b>
30 - 34	75.616	14.206	89.822
35 - 39	92.172	18.454	110.626
40 - 44	100.018	21.027	121.045
45 - 49	84.349	19.144	103.493
50 - 54	64.770	17.022	81.792
55 - 59	52.714	14.292	67.006
60 - 64	33.970	8.232	42.202
<b>da 30 a 64</b>	<b>503.609</b>	<b>112.377</b>	<b>615.986</b>
65 - 69	19.135	4.395	23.530
70 - 74	9.640	1.853	11.493
75 - 79	5.004	693	5.697
80 e oltre	3.300	250	3.550
<b>oltre 64</b>	<b>37.079</b>	<b>7.191</b>	<b>44.270</b>
Senza indicazione	3.872	30	3.902
<b>Totale</b>	<b>605.570</b>	<b>133.675</b>	<b>739.245</b>

(\*) età in anni compiuti

## COMMERCianti

segue Tav. 4 - Assicurati al 31 dicembre 2007 per classi di età e qualifica

Complesso

Classi di età (*)	Titolari	Familiari	Totale
fino a 19	2.590	1.995	4.585
20 - 24	43.230	11.418	54.648
25 - 29	117.690	18.365	136.055
<b>fino a 29</b>	<b>163.510</b>	<b>31.778</b>	<b>195.288</b>
30 - 34	213.477	26.679	240.156
35 - 39	273.131	30.668	303.799
40 - 44	296.870	31.713	328.583
45 - 49	255.844	28.173	284.017
50 - 54	202.758	24.780	227.538
55 - 59	164.050	20.794	184.844
60 - 64	108.166	12.738	120.904
<b>da 30 a 64</b>	<b>1.514.296</b>	<b>175.545</b>	<b>1.689.841</b>
65 - 69	61.503	7.275	68.778
70 - 74	30.156	3.307	33.463
75 - 79	13.796	1.242	15.038
80 e oltre	7.570	470	8.040
<b>oltre 64</b>	<b>113.025</b>	<b>12.294</b>	<b>125.319</b>
Senza indicazione	12.787	57	12.844
<b>Totale</b>	<b>1.803.618</b>	<b>219.674</b>	<b>2.023.292</b>

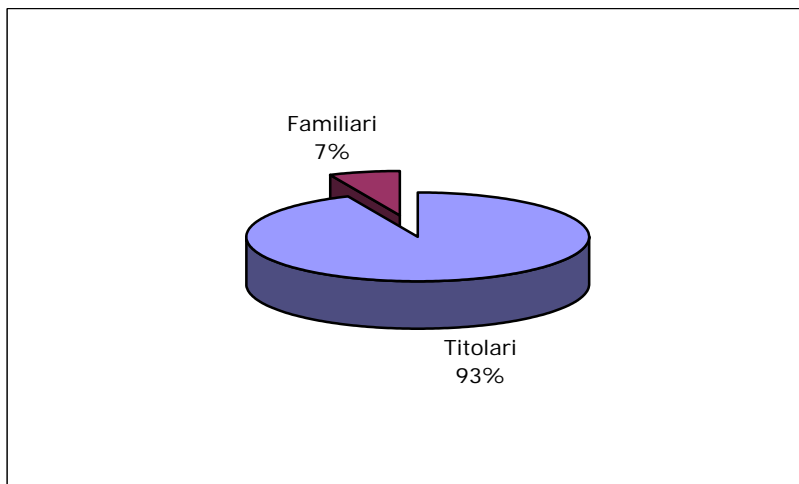
(\*) età in anni compiuti

## COMMERCianti

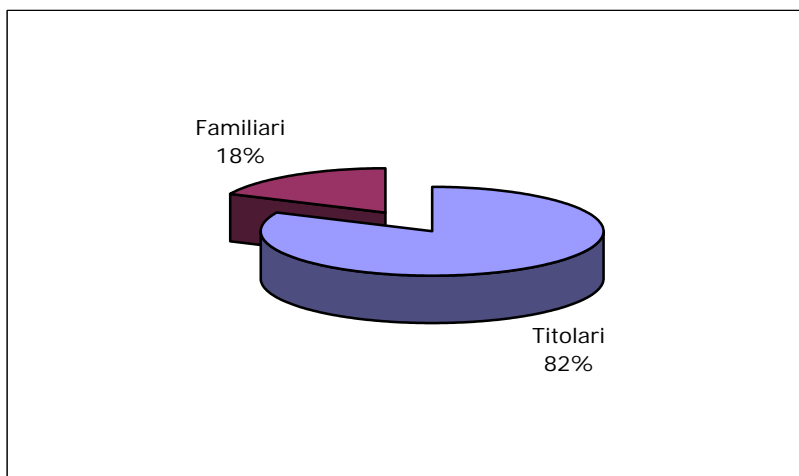
Assicurati al 31 dicembre 2007

### Distribuzione per qualifica

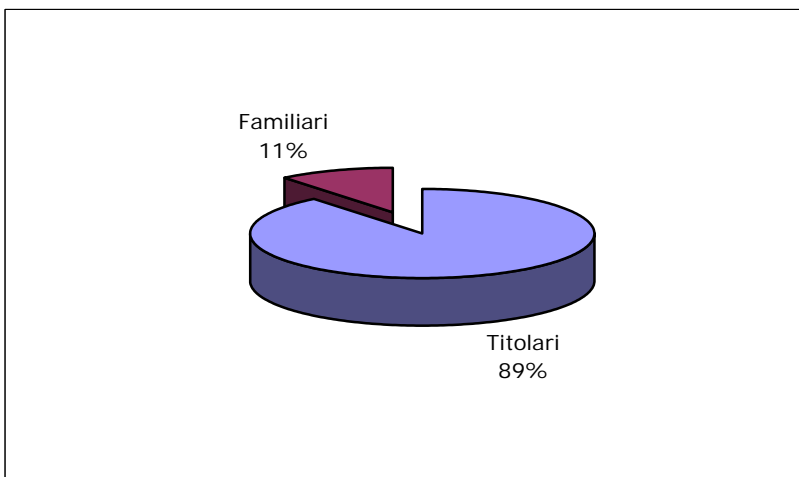
Maschi



Femmine



Complesso

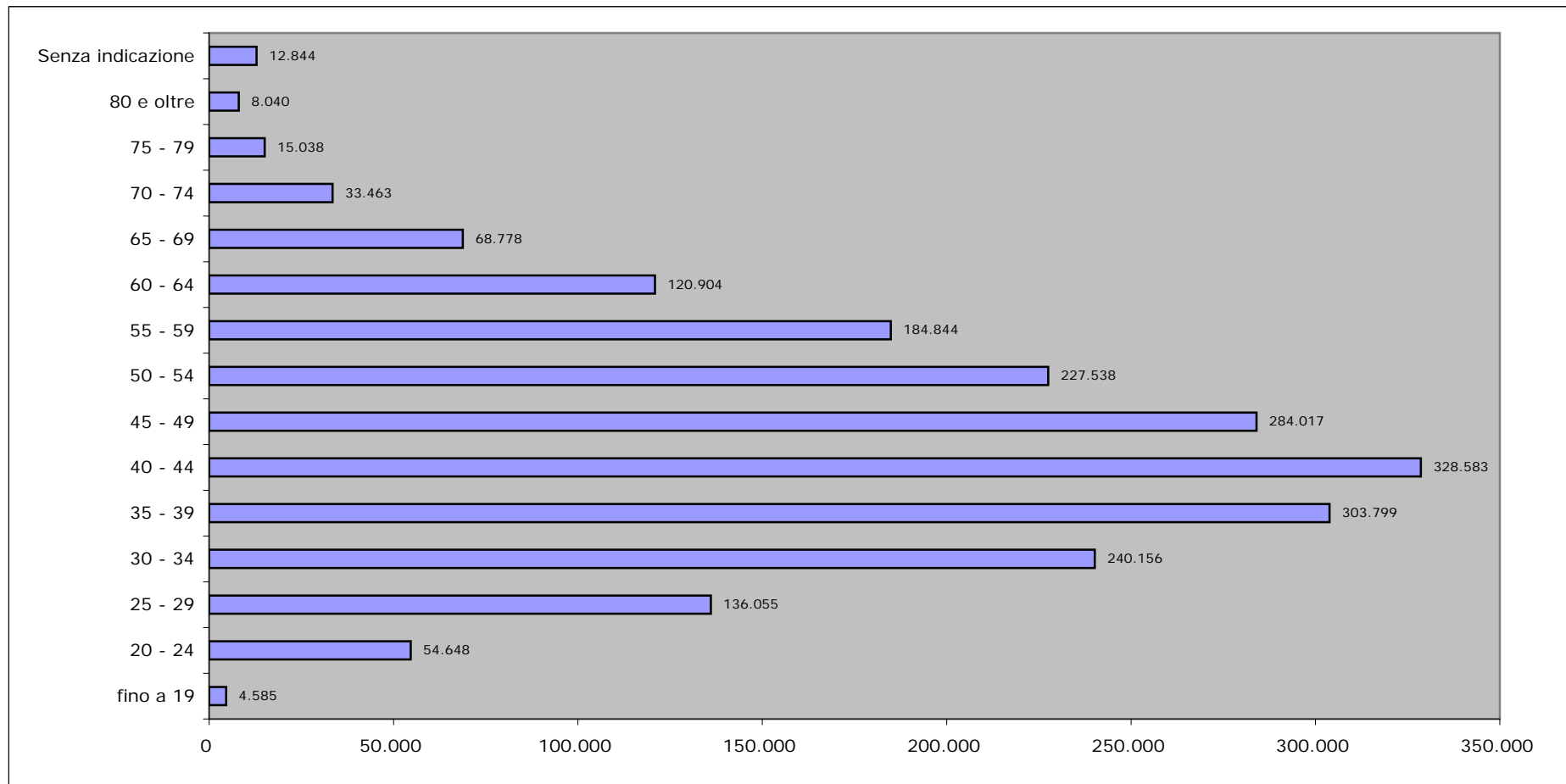


## COMMERCianti

Assicurati al 31 dicembre 2007

Maschi e Femmine

### Distribuzione per classi di età



## COMMERCianti

Tav. 5 - Assicurati al 31 dicembre 2007 per anno di iscrizione e qualifica

Maschi

Anno di iscrizione	Titolari	Familiari	Totale
1985 e precedenti	180.478	5.331	185.809
1986	24.539	797	25.336
1987	24.393	921	25.314
1988	23.305	1.091	24.396
1989	23.880	1.214	25.094
1990	24.593	1.423	26.016
1991	27.005	1.694	28.699
1992	27.652	1.785	29.437
1993	29.217	1.802	31.019
1994	27.755	1.983	29.738
1995	28.803	2.208	31.011
1996	30.082	2.404	32.486
1997	65.673	2.942	68.615
1998	39.979	3.166	43.145
1999	47.716	3.641	51.357
2000	56.482	4.165	60.647
2001	58.652	4.403	63.055
2002	57.380	5.407	62.787
2003	55.090	5.916	61.006
2004	79.416	6.701	86.117
2005	81.953	7.351	89.304
2006 e 2007	175.090	19.627	194.717
Senza indicazione	8.915	27	8.942
Totale	1.198.048	85.999	1.284.047



## COMMERCianti

segue Tav. 5 - Assicurati al 31 dicembre 2007 per anno di iscrizione e qualifica

Femmine

Anno di iscrizione	Titolari	Familiari	Totale
1985 e precedenti	65.452	15.656	81.108
1986	11.560	1.792	13.352
1987	10.629	2.023	12.652
1988	10.166	2.186	12.352
1989	10.543	2.341	12.884
1990	10.979	2.619	13.598
1991	12.015	3.142	15.157
1992	13.164	2.954	16.118
1993	13.241	2.740	15.981
1994	12.463	2.877	15.340
1995	13.301	3.306	16.607
1996	13.777	3.518	17.295
1997	27.359	4.232	31.591
1998	18.964	4.588	23.552
1999	24.087	5.317	29.404
2000	28.210	6.263	34.473
2001	30.765	6.521	37.286
2002	32.275	7.718	39.993
2003	33.485	8.448	41.933
2004	45.636	9.216	54.852
2005	48.998	9.839	58.837
2006 e 2007	114.629	26.349	140.978
Senza indicazione	3.872	30	3.902
Totale	605.570	133.675	739.245

## COMMERCianti

segue Tav. 5 - Assicurati al 31 dicembre 2007 per anno di iscrizione e qualifica

## Complesso

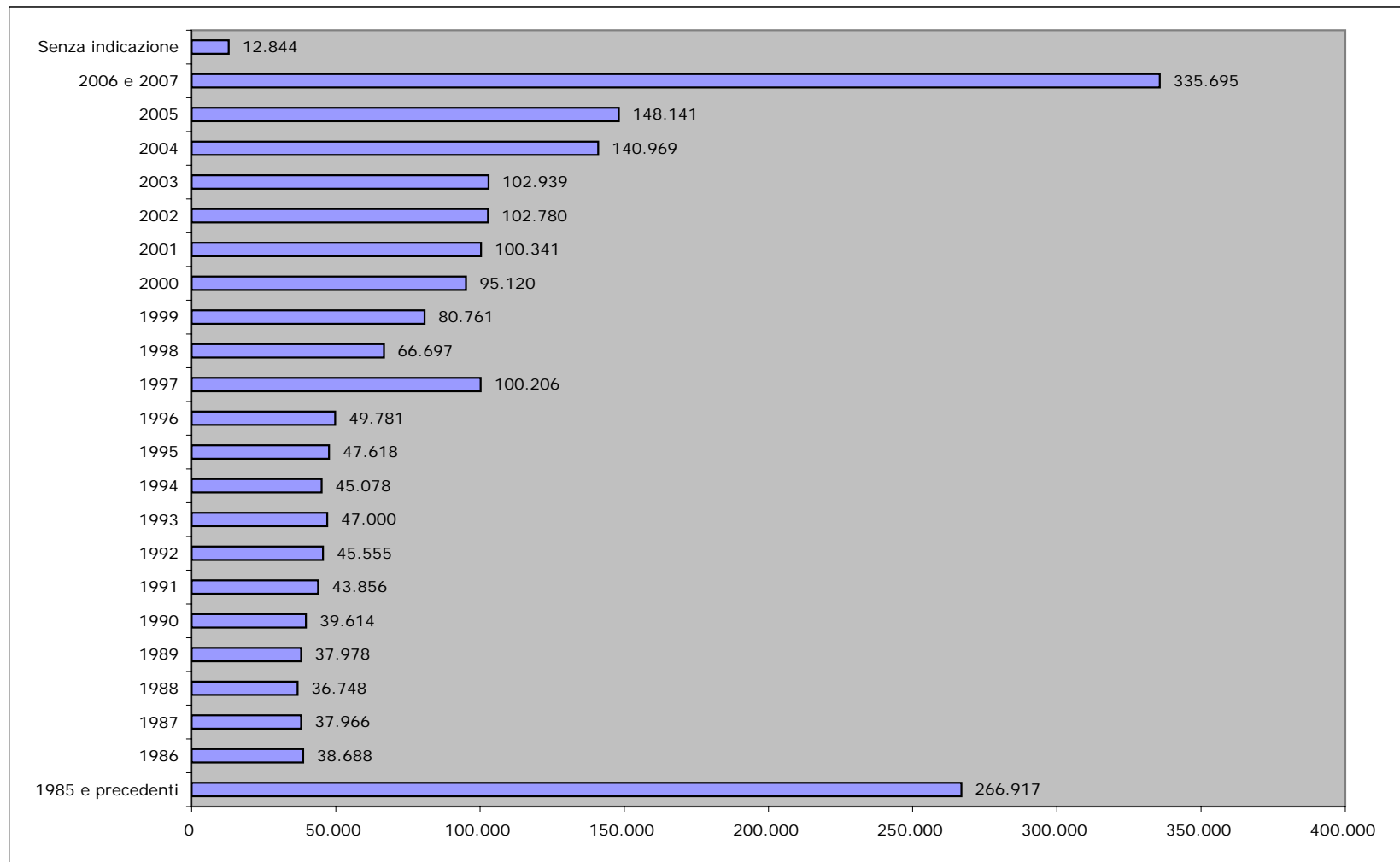
Anno di iscrizione	Titolari	Familiari	Totale
1985 e precedenti	245.930	20.987	266.917
1986	36.099	2.589	38.688
1987	35.022	2.944	37.966
1988	33.471	3.277	36.748
1989	34.423	3.555	37.978
1990	35.572	4.042	39.614
1991	39.020	4.836	43.856
1992	40.816	4.739	45.555
1993	42.458	4.542	47.000
1994	40.218	4.860	45.078
1995	42.104	5.514	47.618
1996	43.859	5.922	49.781
1997	93.032	7.174	100.206
1998	58.943	7.754	66.697
1999	71.803	8.958	80.761
2000	84.692	10.428	95.120
2001	89.417	10.924	100.341
2002	89.655	13.125	102.780
2003	88.575	14.364	102.939
2004	125.052	15.917	140.969
2005	130.951	17.190	148.141
2006 e 2007	289.719	45.976	335.695
Senza indicazione	12.787	57	12.844
Totale	1.803.618	219.674	2.023.292

COMMERCianti

Assicurati al 31 dicembre 2007

Maschi e Femmine

Distribuzione per anno di iscrizione



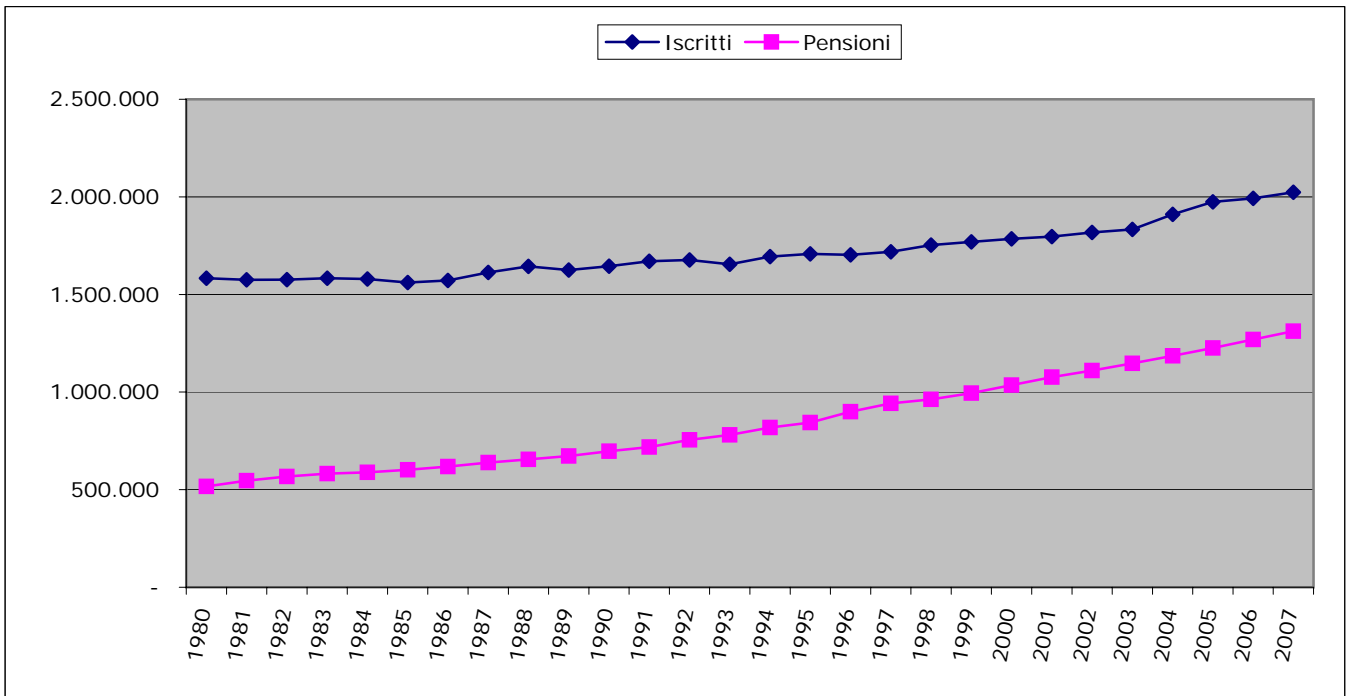
## COMMERCianti

Tav. 6 - Numero iscritti per 100 pensioni vigenti a fine anno

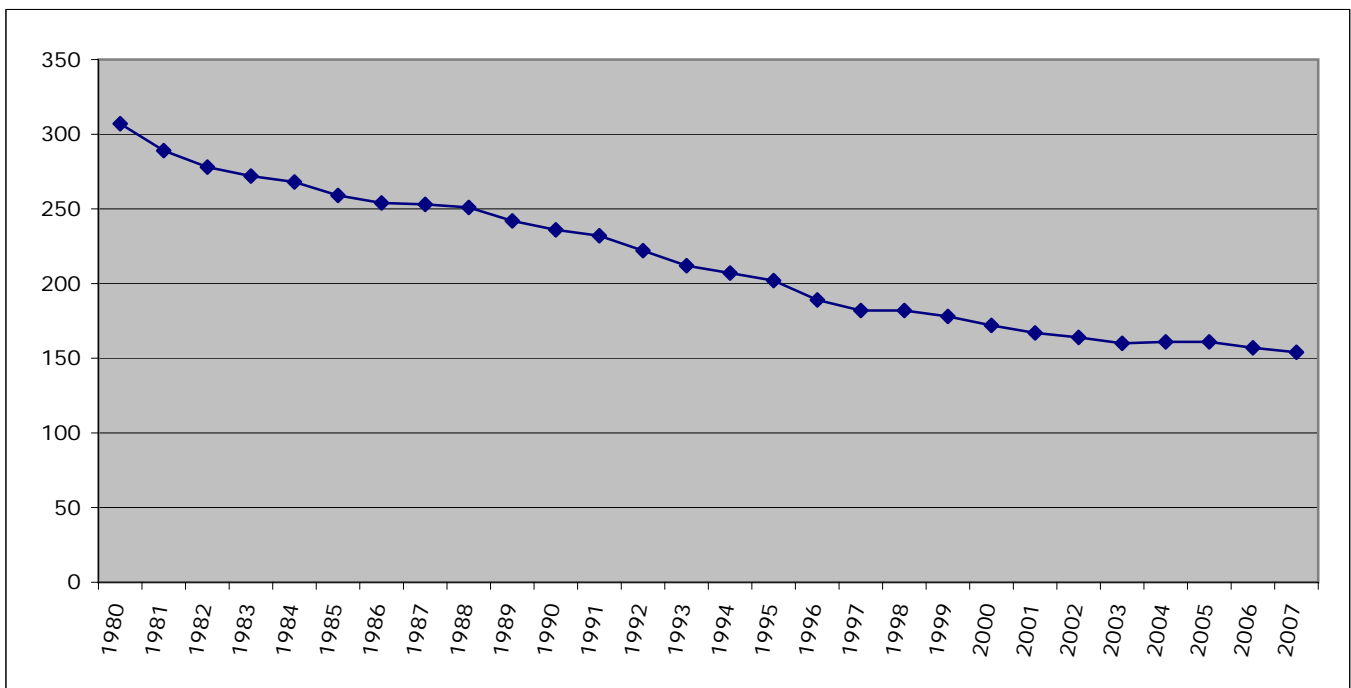
Anno	Numero iscritti	Numero pensioni vigenti	Iscritti per 100 pensioni
1980	1.583.000	516.210	307
1981	1.575.000	545.913	289
1982	1.576.000	567.287	278
1983	1.583.000	581.876	272
1984	1.579.000	588.421	268
1985	1.561.000	602.171	259
1986	1.572.000	618.053	254
1987	1.613.000	638.732	253
1988	1.644.000	654.729	251
1989	1.625.000	672.093	242
1990	1.645.000	697.010	236
1991	1.670.000	718.378	232
1992	1.677.000	755.197	222
1993	1.655.000	780.547	212
1994	1.694.000	818.057	207
1995	1.708.000	843.735	202
1996	1.703.000	899.637	189
1997	1.719.000	942.246	182
1998	1.753.000	962.562	182
1999	1.769.300	994.760	178
2000	1.785.000	1.035.376	172
2001	1.796.100	1.076.385	167
2002	1.817.800	1.110.531	164
2003	1.833.000	1.147.234	160
2004	1.910.800	1.185.661	161
2005	1.974.200	1.226.200	161
2006	1.992.300	1.269.264	157
2007	2.023.300	1.312.216	154

## COMMERCianti

Iscritti e pensioni vigenti a fine anno



Numero iscritti per 100 pensioni



Serie storiche dei trattamenti pensionistici ( anni 1987 - 2007 )

## COMMERCianti

Tav. 7 - Numero e importo medio delle pensioni vigenti a fine anno  
e liquidate nel corso dell'anno

## VECCHIAIA E ANZIANITA'

Anni	VIGENTI			LIQUIDATE		
	Numero pensioni	Importo annuo in pagamento		Numero pensioni	Importo annuo in pagamento	
		Totale	Medio		Totale	Medio
1987	248.570	568.598.904	2.287	23.806	50.720.111	2.131
1988	260.985	692.870.808	2.655	26.536	65.620.078	2.473
1989	275.718	808.609.207	2.933	30.961	81.040.108	2.617
1990	298.538	946.401.285	3.170	32.267	90.449.886	2.803
1991	318.333	1.179.430.132	3.705	32.728	107.449.951	3.283
1992	348.393	1.366.808.450	3.923	40.450	190.919.955	4.720
1993	373.476	1.555.859.934	4.166	38.852	177.770.046	4.576
1994	414.709	1.879.718.308	4.533	54.329	306.610.058	5.644
1995	442.053	2.088.731.369	4.725	39.772	216.939.953	5.455
1996	500.734	2.624.662.356	5.242	60.900	412.129.788	6.767
1997	541.645	3.087.869.397	5.701	57.787	382.089.955	6.612
1998	567.631	3.315.691.608	5.841	37.388	228.919.994	6.123
1999	602.722	3.681.992.535	6.109	47.312	325.970.218	6.890
2000	643.695	4.174.838.409	6.486	53.547	416.370.227	7.776
2001	686.245	4.756.163.264	6.931	56.591	487.283.255	8.611
2002	722.854	5.356.574.354	7.410	53.436	474.304.809	8.876
2003	764.528	5.975.635.708	7.816	60.383	563.616.891	9.334
2004	805.717	6.620.815.819	8.217	58.145	559.943.180	9.630
2005	849.328	7.316.045.174	8.614	66.083	658.102.449	9.959
2006	893.682	8.027.103.461	8.982	63.208	645.207.637	10.208
2007	937.032	8.782.209.721	9.372	62.997	671.102.666	10.653

## COMMERCianti

segue Tav. 7 - Numero e importo medio delle pensioni vigenti a fine anno  
e liquidate nel corso dell'anno

## INVALIDITA'

Anni	VIGENTI			LIQUIDATE		
	Numero pensioni	Importo annuo in pagamento		Numero pensioni	Importo annuo in pagamento	
		Totale	Medio		Totale	Medio
1987	253.189	577.070.901	2.279	9.697	16.910.016	1.744
1988	250.335	690.989.687	2.760	9.383	19.369.984	2.064
1989	246.619	750.059.628	3.041	9.379	19.440.041	2.073
1990	244.432	798.180.474	3.265	8.359	18.019.998	2.156
1991	240.178	847.119.815	3.527	8.288	20.440.031	2.466
1992	237.176	852.910.985	3.596	8.557	31.360.036	3.665
1993	229.860	861.230.254	3.747	8.100	32.539.968	4.017
1994	221.661	874.259.800	3.944	7.379	33.760.032	4.575
1995	213.024	851.020.229	3.995	5.778	28.720.011	4.971
1996	205.003	877.880.247	4.282	5.333	29.219.987	5.479
1997	197.013	873.740.834	4.435	5.178	27.570.002	5.324
1998	186.278	849.640.037	4.561	4.818	28.509.985	5.917
1999	178.194	843.410.021	4.733	4.605	28.299.981	6.145
2000	171.797	827.279.864	4.815	4.916	33.239.976	6.762
2001	164.257	823.984.889	5.016	4.625	31.799.108	6.875
2002	156.149	805.867.241	5.161	5.008	36.266.365	7.242
2003	146.619	802.048.862	5.470	5.201	38.786.784	7.458
2004	138.395	779.043.456	5.629	4.902	37.425.361	7.635
2005	129.627	753.831.362	5.815	5.844	44.890.009	7.681
2006	122.733	734.265.144	5.983	5.553	42.820.442	7.711
2007	116.771	718.017.888	6.149	5.856	45.451.109	7.761



## COMMERCianti

segue Tav. 7 - Numero e importo medio delle pensioni vigenti a fine anno  
e liquidate nel corso dell'anno

## SUPERSTITI

Anni	VIGENTI			LIQUIDATE		
	Numero pensioni	Importo annuo in pagamento		Numero pensioni	Importo annuo in pagamento	
		Totale	Medio		Totale	Medio
1987	136.973	168.290.507	1.229	11.916	15.580.051	1.307
1988	143.409	205.470.679	1.433	12.039	18.390.054	1.528
1989	149.756	240.379.346	1.605	12.820	20.950.059	1.634
1990	154.040	273.610.469	1.776	12.119	21.729.973	1.793
1991	159.867	310.720.699	1.944	11.772	23.240.047	1.974
1992	169.628	335.200.195	1.976	12.964	30.770.054	2.374
1993	177.211	374.170.394	2.111	13.404	33.440.031	2.495
1994	181.687	406.940.726	2.240	13.894	37.189.931	2.677
1995	188.658	433.119.150	2.296	13.285	42.100.032	3.169
1996	193.900	597.760.737	3.083	14.018	49.070.009	3.501
1997	203.588	658.079.887	3.232	14.277	51.380.068	3.599
1998	208.653	698.150.851	3.346	13.915	52.410.013	3.766
1999	213.844	743.080.100	3.475	13.413	52.040.026	3.880
2000	219.884	779.759.237	3.546	14.695	59.320.041	4.037
2001	225.883	841.781.647	3.727	13.917	59.924.768	4.306
2002	231.528	904.382.769	3.906	15.201	69.405.062	4.566
2003	236.087	968.301.353	4.101	15.234	69.896.589	4.588
2004	241.549	1.028.157.982	4.257	15.001	72.013.249	4.801
2005	247.245	1.098.870.548	4.444	16.836	83.106.621	4.936
2006	252.849	1.160.703.891	4.591	15.478	79.396.455	5.130
2007	258.413	1.222.044.038	4.729	15.674	82.141.412	5.241

## COMMERCianti

segue Tav. 7 - Numero e importo medio delle pensioni vigenti a fine anno  
e liquidate nel corso dell'anno

## COMPLESSO

Anni	VIGENTI			LIQUIDATE		
	Numero pensioni	Importo annuo in pagamento		Numero pensioni	Importo annuo in pagamento	
		Totale	Medio		Totale	Medio
1987	638.732	1.313.960.311	2.057	45.419	83.210.179	1.832
1988	654.729	1.589.331.173	2.427	47.958	103.380.116	2.156
1989	672.093	1.799.048.181	2.677	53.160	121.430.208	2.284
1990	697.010	2.018.192.228	2.895	52.745	130.199.857	2.468
1991	718.378	2.337.270.645	3.254	52.788	151.130.030	2.863
1992	755.197	2.554.919.630	3.383	61.971	253.050.045	4.083
1993	780.547	2.791.260.581	3.576	60.356	243.750.045	4.039
1994	818.057	3.160.918.833	3.864	75.602	377.560.021	4.994
1995	843.735	3.372.870.747	3.998	58.835	287.759.997	4.891
1996	899.637	4.100.303.340	4.558	80.251	490.419.784	6.111
1997	942.246	4.619.690.118	4.903	77.242	461.040.025	5.969
1998	962.562	4.863.482.496	5.053	56.121	309.839.992	5.521
1999	994.760	5.268.482.656	5.296	65.330	406.310.225	6.219
2000	1.035.376	5.781.877.510	5.584	73.158	508.930.245	6.957
2001	1.076.385	6.421.929.800	5.966	75.133	579.007.131	7.706
2002	1.110.531	7.066.824.364	6.363	73.645	579.976.236	7.875
2003	1.147.234	7.745.985.923	6.752	80.818	672.300.264	8.319
2004	1.185.661	8.428.017.257	7.108	78.048	669.381.790	8.577
2005	1.226.200	9.168.747.084	7.477	88.763	786.099.079	8.856
2006	1.269.264	9.922.072.496	7.817	84.239	767.424.534	9.110
2007	1.312.216	10.722.271.647	8.171	84.527	798.695.187	9.449

## COMMERCianti

Tav. 8 - Indici sull'evoluzione del numero delle pensioni vigenti a fine anno

Anni	Incrementi annui percentuali				% Pensioni per categoria				Pensioni di invalidità per 100 pensioni di vecchiaia
	Vecchiaia e Anzianità	Invalidità e Inabilità	Superstiti	Complesso	Vecchiaia e Anzianità	Invalidità e Inabilità	Superstiti	Complesso	
1988	4,99	- 1,13	4,70	2,50	39,86	38,23	21,91	100,00	96
1989	5,65	- 1,48	4,43	2,65	41,02	36,69	22,29	100,00	89
1990	8,28	- 0,89	2,86	3,71	42,83	35,07	22,10	100,00	82
1991	6,63	- 1,74	3,78	3,07	44,31	33,43	22,26	100,00	75
1992	9,44	- 1,25	6,11	5,13	46,13	31,41	22,46	100,00	68
1993	7,20	- 3,08	4,47	3,36	47,85	29,45	22,70	100,00	62
1994	11,04	- 3,57	2,53	4,81	50,69	27,10	22,21	100,00	53
1995	6,59	- 3,90	3,84	3,14	52,39	25,25	22,36	100,00	48
1996	13,27	- 3,77	2,78	6,63	55,66	22,79	21,55	100,00	41
1997	8,17	- 3,90	5,00	4,74	57,48	20,91	21,61	100,00	36
1998	4,80	- 5,45	2,49	2,16	58,97	19,35	21,68	100,00	33
1999	6,18	- 4,34	2,49	3,35	60,59	17,91	21,50	100,00	30
2000	6,80	- 3,59	2,82	4,08	62,17	16,59	21,24	100,00	27
2001	6,61	- 4,39	2,73	3,96	63,75	15,26	20,99	100,00	24
2002	5,33	- 4,94	2,50	3,17	65,09	14,06	20,85	100,00	22
2003	5,77	- 6,10	1,97	3,30	66,64	12,78	20,58	100,00	19
2004	5,39	- 5,61	2,31	3,35	67,96	11,67	20,37	100,00	17
2005	5,41	- 6,34	2,36	3,42	69,27	10,57	20,16	100,00	15
2006	5,22	- 5,32	2,27	3,51	70,41	9,67	19,92	100,00	14
2007	4,85	- 4,86	2,20	3,38	71,41	8,90	19,69	100,00	12

## COMMERCianti

Tav. 9 - Indici sull'evoluzione degli importi medi delle pensioni vigenti a fine anno

Anni	% Importi medi per categoria sull'importo medio totale			% Importi medi per categoria sui minimi				Incrementi annui percentuali			
	Vecchiaia e Anzianità	Invalità e Inabilità	Superstiti	Vecchiaia e Anzianità	Invalità e Inabilità	Superstiti	Complesso	Vecchiaia e Anzianità	Invalità e Inabilità	Superstiti	Complesso
1988	109,39	113,73	59,03	89,79	93,35	48,46	82,08	16,06	21,11	16,61	17,99
1989	109,55	113,61	59,96	90,16	93,50	49,35	82,30	10,47	10,18	12,03	10,30
1990	109,50	112,80	61,36	90,88	93,61	50,92	82,99	8,09	7,37	10,66	8,14
1991	113,86	108,39	59,73	98,40	93,67	51,62	86,42	16,87	8,01	9,42	12,40
1992	115,97	106,30	58,41	101,14	92,71	50,94	87,21	5,89	1,96	1,67	3,96
1993	116,50	104,78	59,04	103,73	93,30	52,58	89,04	6,19	4,19	6,85	5,70
1994	117,30	102,07	57,97	107,77	93,78	53,25	91,87	8,80	5,27	6,08	8,05
1995	118,19	99,92	57,42	112,34	94,98	54,59	95,06	4,25	1,29	2,50	3,47
1996	115,00	93,95	67,64	118,23	96,59	69,54	102,81	10,93	7,19	34,28	14,01
1997	116,27	90,45	65,93	123,77	96,28	70,18	106,44	8,76	3,56	4,85	7,57
1998	115,60	90,27	66,22	124,70	97,37	71,43	107,87	2,46	2,85	3,51	3,06
1999	115,35	89,37	65,61	128,11	99,26	72,87	111,06	4,58	3,77	3,85	4,81
2000	116,15	86,24	63,51	133,87	99,39	73,20	115,26	6,17	1,74	2,05	5,44
2001	116,17	84,08	62,47	139,44	100,91	74,98	120,02	6,87	4,16	5,10	6,84
2002	116,45	81,11	61,39	145,15	101,10	76,51	124,64	6,91	2,89	4,80	6,65
2003	115,76	81,01	60,74	149,52	104,64	78,45	129,16	5,48	5,99	4,99	6,11
2004	115,60	79,19	59,89	153,35	105,05	79,45	132,65	5,13	2,91	3,80	5,27
2005	115,21	77,77	59,44	157,60	106,39	81,31	136,80	4,83	3,30	4,39	5,19
2006	114,90	76,54	58,73	161,59	107,64	82,59	140,63	4,27	2,89	3,31	4,55
2007	114,70	75,25	57,88	165,30	108,45	83,41	144,11	4,34	2,77	3,01	4,53

## COMMERCianti

Tav. 10 - Indici sull'evoluzione del numero delle pensioni liquidate negli anni dal 1987 al 2007

Anni	Incrementi annui percentuali				% Pensioni per categoria				Pensioni di invalidità per 100 pensioni di vecchiaia
	Vecchiaia e Anzianità	Invalità e Inabilità	Superstiti	Complesso	Vecchiaia e Anzianità	Invalità e Inabilità	Superstiti	Complesso	
1988	11,47	- 3,24	1,03	5,59	55,33	19,57	25,10	100,00	35
1989	16,68	- 0,04	6,49	10,85	58,24	17,64	24,12	100,00	30
1990	4,22	- 10,88	- 5,47	- 0,78	61,18	15,85	22,97	100,00	26
1991	1,43	- 0,85	- 2,86	0,08	62,00	15,70	22,30	100,00	25
1992	23,59	3,25	10,13	17,40	65,27	13,81	20,92	100,00	21
1993	- 3,95	- 5,34	3,39	- 2,61	64,37	13,42	22,21	100,00	21
1994	39,84	- 8,90	3,66	25,26	71,86	9,76	18,38	100,00	14
1995	- 26,79	- 21,70	- 4,38	- 22,18	67,60	9,82	22,58	100,00	15
1996	53,12	- 7,70	5,52	36,40	75,89	6,65	17,46	100,00	9
1997	- 5,11	- 2,91	1,85	- 3,75	74,81	6,70	18,49	100,00	9
1998	- 35,30	- 6,95	- 2,54	- 27,34	66,62	8,59	24,79	100,00	13
1999	26,54	- 4,42	- 3,61	16,41	72,42	7,05	20,53	100,00	10
2000	13,18	6,75	9,56	11,98	73,19	6,72	20,09	100,00	9
2001	5,68	- 5,92	- 5,29	2,70	75,32	6,16	18,52	100,00	8
2002	- 5,58	8,28	9,23	- 1,98	72,56	6,80	20,64	100,00	9
2003	13,00	3,85	0,22	9,74	74,71	6,44	18,85	100,00	9
2004	- 3,71	- 5,75	- 1,53	- 3,43	74,50	6,28	19,22	100,00	8
2005	13,65	19,22	12,23	13,73	74,45	6,58	18,97	100,00	9
2006	- 4,35	- 4,98	- 8,07	- 5,10	75,03	6,59	18,38	100,00	9
2007	- 0,33	5,46	1,27	0,34	74,53	6,93	18,54	100,00	9

## COMMERCianti

Tav. 11 - Indici sull'evoluzione degli importi medi delle pensioni liquidate negli anni dal 1987 al 2007

Anni	% Importi medi per categoria sull'importo medio totale			% Importi medi per categoria sui minimi				Incrementi annui percentuali			
	Vecchiaia e Anzianità	Invalità e Inabilità	Superstiti	Vecchiaia e Anzianità	Invalità e Inabilità	Superstiti	Complesso	Vecchiaia e Anzianità	Invalità e Inabilità	Superstiti	Complesso
1988	114,70	95,75	70,85	83,63	69,82	51,66	72,92	16,07	18,38	16,83	17,69
1989	114,60	90,75	71,55	80,47	63,72	50,24	70,22	5,85	0,40	6,98	5,94
1990	113,58	87,35	72,65	80,36	61,80	51,40	70,75	7,09	4,01	9,72	8,06
1991	114,67	86,14	68,95	87,19	65,50	52,43	76,03	17,12	14,40	10,10	16,00
1992	115,60	89,76	58,13	121,68	94,48	61,19	105,26	43,76	48,60	20,23	42,61
1993	113,28	99,46	61,77	113,93	100,03	62,12	100,57	- 3,06	9,62	5,11	- 1,08
1994	113,01	91,61	53,60	134,18	108,78	63,64	118,74	23,34	13,89	7,29	23,64
1995	111,52	101,63	64,79	129,69	118,18	75,35	116,29	- 3,35	8,64	18,39	- 2,06
1996	110,74	89,66	57,28	152,65	123,59	78,96	137,84	24,07	10,23	10,46	24,94
1997	110,77	89,20	60,29	143,55	115,59	78,13	129,59	- 2,29	- 2,82	2,81	- 2,32
1998	110,90	107,18	68,22	130,71	126,32	80,41	117,86	- 7,40	11,14	4,66	- 7,51
1999	110,79	98,82	62,39	144,48	128,88	81,36	130,42	12,53	3,85	3,01	12,64
2000	111,77	97,19	58,02	160,50	139,56	83,32	143,60	12,86	10,03	4,04	11,87
2001	111,74	89,22	55,88	173,24	138,31	86,63	155,03	10,74	1,68	6,67	10,77
2002	112,71	91,96	57,98	173,87	141,86	89,44	154,26	3,08	5,34	6,04	2,19
2003	112,20	89,65	55,15	178,55	142,67	87,77	159,14	5,16	2,98	0,48	5,64
2004	112,28	89,02	55,98	179,72	142,49	89,60	160,07	3,17	2,37	4,64	3,10
2005	112,45	86,73	55,74	182,21	140,53	90,31	162,03	3,42	0,60	2,81	3,25
2006	112,05	84,64	56,31	183,65	138,72	92,29	163,89	2,50	0,39	3,93	2,87
2007	112,74	82,14	55,47	187,89	136,88	92,44	166,65	4,36	0,65	2,16	3,72

## COMMERCianti

Tav. 12- Serie storica del trattamento minimo mensile

Anni	Minimi al 31 dicembre	
	invalidità con età > età di vecchiaia	altre pensioni
1980	70,60	78,45
1981	87,00	97,38
1982	100,40	112,33
1983	118,79	132,91
1984	132,01	147,71
1985	143,01	160,00
1986	150,52	179,31
1987	158,47	188,76
1988	(1)	227,45
1989		250,22
1990		268,33
1991		289,65
1992		298,38
1993		308,92
1994		323,53
1995		323,53
1996		341,02
1997		354,32
1998		360,33
1999		366,81
2000		372,68
2001		382,36
2002		392,69
2003		402,12
2004		412,18
2005		420,43
2006		427,58
2007		436,14

(1) Dall' 1.11.1988 le pensioni delle Gestioni speciali dei lavoratori autonomi sono equiparate a quelle del Fondo pensioni lavoratori dipendenti (art. 7 L. 140/1985).

Distribuzioni delle pensioni vigenti al 1° gennaio 2008  
(I valori si riferiscono alle pensioni contabilizzate)



## COMMERCianti

Tav. 13 - Pensioni vigenti al 1° gennaio 2008 ripartite per categoria e sesso

CATEGORIA	MASCHI		FEMMINE		COMPLESSO	
	Numero	Importo medio mensile	Numero	Importo medio mensile	Numero	Importo medio mensile
Vecchiaia	191.873	665,16	417.503	505,44	609.376	555,73
Anzianità	255.983	1.115,72	58.610	880,62	314.593	1.071,92
TOT. VECCHIAIA	447.856	922,69	476.113	551,62	923.969	731,48
Invalidità ante L.222/84	18.805	469,57	55.265	406,98	74.070	422,87
Assegno di invalidità	21.351	601,72	12.190	450,32	33.541	546,70
Pensione di inabilità	5.421	804,93	2.434	569,92	7.855	732,11
TOT. INVALIDITA'	45.577	571,37	69.889	420,21	115.466	479,88
Superstiti di assicurato	10.750	322,51	63.327	397,71	74.077	386,79
Superstiti di pensionato	29.621	312,92	153.194	375,15	182.815	365,07
TOT. SUPERSTITI	40.371	315,47	216.521	381,75	256.892	371,33
COMPLESSO	533.804	846,77	762.523	491,34	1.296.327	637,70

## COMMERCianti

Tav. 14 - Pensioni vigenti al 1° gennaio 2008 ripartite per categoria, sesso e classe di età del titolare

Classi di età	Vecchiaia			Anzianità			Invalidità ed Inabilità			Superstiti			Complesso		
	Maschi	Femmine	Totale	Maschi	Femmine	Totale	Maschi	Femmine	Totale	Maschi	Femmine	Totale	Maschi	Femmine	Totale
fino a 39	-	-	-	-	-	-	764	456	1.220	916	1.846	2.762	1.680	2.302	3.982
da 40 a 49	-	-	-	-	-	-	3.434	2.094	5.528	930	5.805	6.735	4.364	7.899	12.263
da 50 a 54	-	-	-	136	17	153	3.483	2.118	5.601	1.077	6.655	7.732	4.696	8.790	13.486
da 55 a 59	51	29	80	22.447	9.707	32.154	6.439	3.973	10.412	1.798	12.214	14.012	30.735	25.923	56.658
da 60 a 64	268	90.993	91.261	82.942	27.548	110.490	7.448	2.903	10.351	2.891	19.965	22.856	93.549	141.409	234.958
da 65 a 69	50.444	99.282	149.726	87.297	16.572	103.869	4.316	3.546	7.862	4.907	29.719	34.626	146.964	149.119	296.083
da 70 a 79	100.229	153.813	254.042	61.827	4.752	66.579	8.683	15.583	24.266	12.783	72.909	85.692	183.522	247.057	430.579
80 ed oltre	40.881	73.386	114.267	1.334	14	1.348	11.010	39.216	50.226	15.069	67.408	82.477	68.294	180.024	248.318
Totale	191.873	417.503	609.376	255.983	58.610	314.593	45.577	69.889	115.466	40.371	216.521	256.892	533.804	762.523	1.296.327
Età media	74,4	71,6	72,5	66,0	63,4	65,5	67,5	77,6	73,6	73,8	72,9	73,0	69,7	71,9	71,0

## COMMERCianti

Tav. 15 - Pensioni di invalidità ed inabilità vigenti al 1° gennaio 2007 ripartite per tipologia, sesso e classe di età del titolare

Classi di età	Invalidità ante L. 222/84			Assegno di invalidità			Pensioni di inabilità			Complesso		
	Maschi	Femmine	Totale	Maschi	Femmine	Totale	Maschi	Femmine	Totale	Maschi	Femmine	Totale
fino a 39	-	-	-	628	392	1.020	136	64	200	764	456	1.220
da 40 a 49	12	8	20	2.789	1.744	4.533	633	342	975	3.434	2.094	5.528
da 50 a 54	96	61	157	2.797	1.722	4.519	590	335	925	3.483	2.118	5.601
da 55 a 59	309	272	581	5.106	3.243	8.349	1.024	458	1.482	6.439	3.973	10.412
da 60 a 64	654	659	1.313	5.602	1.722	7.324	1.192	522	1.714	7.448	2.903	10.351
da 65 a 69	1.069	1.762	2.831	2.283	1.443	3.726	964	341	1.305	4.316	3.546	7.862
da 70 a 79	5.925	13.680	19.605	1.943	1.569	3.512	815	334	1.149	8.683	15.583	24.266
80 ed oltre	10.740	38.823	49.563	203	355	558	67	38	105	11.010	39.216	50.226
Totale	18.805	55.265	74.070	21.351	12.190	33.541	5.421	2.434	7.855	45.577	69.889	115.466
Età media	80,0	82,5	81,9	58,3	58,8	58,5	60,2	59,3	59,9	67,5	77,6	73,6

## COMMERCianti

Tav. 16 - Numero di pensioni vigenti al 1° gennaio 2008 per classe di importo e periodo di decorrenza

## VECCHIAIA

Classi d'importo	Periodi di decorrenza												Vigenti al 1-1-2008
	Ante 1985	1985-1992	1993-1998	1999	2000	2001	2002	2003	2004	2005	2006	2007	
a) valori assoluti													
Inferiori al minimo	12.082	26.050	27.342	5.268	5.492	6.246	6.480	6.710	6.617	6.221	6.846	5.429	120.783
al minimo	17.341	53.186	43.319	6.701	6.720	6.982	7.007	6.981	6.630	6.499	7.379	5.869	174.614
minimo - 500	3.695	14.217	13.290	2.208	2.315	2.363	2.555	2.500	2.407	2.276	2.681	2.323	52.830
500 - 1.000	7.659	36.121	66.656	12.881	13.125	13.477	13.642	13.418	12.843	11.740	12.885	10.414	224.861
1.000 - 1.500	134	1.651	6.607	1.530	1.619	1.925	1.995	2.026	2.086	1.880	2.063	1.828	25.344
1.500 - 2.000	22	238	1.667	459	477	567	599	586	614	588	621	501	6.939
2.000 - 2.500	1	33	581	181	195	229	240	238	241	242	253	244	2.678
oltre 2.500	-	2	153	92	121	148	126	125	129	144	163	124	1.327
Totale	40.934	131.498	159.615	29.320	30.064	31.937	32.644	32.584	31.567	29.590	32.891	26.732	609.376
b) valori percentuali													
Inferiori al minimo	29,52	19,80	17,13	17,97	18,26	19,55	19,85	20,60	20,96	21,02	20,82	20,32	19,82
al minimo	42,36	40,45	27,14	22,85	22,35	21,86	21,46	21,42	21,00	21,96	22,43	21,95	28,65
minimo - 500	9,03	10,81	8,33	7,53	7,70	7,40	7,83	7,67	7,63	7,69	8,15	8,69	8,67
500 - 1.000	18,71	27,47	41,76	43,93	43,66	42,20	41,79	41,18	40,68	39,68	39,17	38,96	36,90
1.000 - 1.500	0,33	1,26	4,14	5,22	5,39	6,03	6,11	6,22	6,61	6,35	6,27	6,84	4,16
1.500 - 2.000	0,05	0,18	1,04	1,57	1,59	1,78	1,83	1,80	1,95	1,99	1,89	1,87	1,14
2.000 - 2.500	0,00	0,03	0,36	0,62	0,65	0,72	0,74	0,73	0,76	0,82	0,77	0,91	0,44
oltre 2.500	0,00	0,00	0,10	0,31	0,40	0,46	0,39	0,38	0,41	0,49	0,50	0,46	0,22
Totale	100,00	100,00	100,00	100,00	100,00	100,00	100,00	100,00	100,00	100,00	100,00	100,00	100,00

## COMMERCianti

segue Tav. 16 - Numero di pensioni vigenti al 1° gennaio 2008 per classe di importo e periodo di decorrenza

## ANZIANITA'

Classi d'importo	Periodi di decorrenza												Vigenti al 1-1-2008
	Ante 1985	1985-1992	1993-1998	1999	2000	2001	2002	2003	2004	2005	2006	2007	
a) valori assoluti													
Inferiori al minimo	75	509	699	171	107	133	110	139	145	117	113	72	2.390
al minimo	258	1.654	1.085	143	82	101	68	94	71	98	102	70	3.826
minimo - 500	160	1.698	1.776	275	205	162	146	187	147	129	136	103	5.124
500 - 1.000	1.057	20.515	46.891	11.993	10.706	11.851	9.059	13.060	12.191	12.739	12.596	12.174	174.832
1.000 - 1.500	182	5.625	19.863	4.692	4.806	5.658	4.926	6.521	6.390	6.872	7.149	6.986	79.670
1.500 - 2.000	21	1.440	6.052	1.690	1.708	2.011	1.784	2.318	2.216	2.399	2.650	2.589	26.878
2.000 - 2.500	2	439	2.547	861	844	1.131	951	1.186	1.183	1.307	1.319	1.221	12.991
oltre 2.500	-	129	1.216	592	709	965	719	850	840	973	1.004	885	8.882
Totale	1.755	32.009	80.129	20.417	19.167	22.012	17.763	24.355	23.183	24.634	25.069	24.100	314.593
b) valori percentuali													
Inferiori al minimo	4,27	1,60	0,87	0,83	0,56	0,60	0,63	0,57	0,63	0,47	0,45	0,30	0,77
al minimo	14,70	5,17	1,35	0,70	0,43	0,46	0,38	0,39	0,31	0,40	0,41	0,29	1,22
minimo - 500	9,12	5,30	2,22	1,35	1,07	0,74	0,82	0,77	0,63	0,52	0,54	0,43	1,63
500 - 1.000	60,23	64,09	58,52	58,74	55,86	53,84	51,00	53,62	52,59	51,71	50,25	50,51	55,57
1.000 - 1.500	10,37	17,57	24,79	22,98	25,07	25,70	27,73	26,77	27,56	27,90	28,52	28,99	25,32
1.500 - 2.000	1,20	4,50	7,55	8,28	8,91	9,14	10,04	9,52	9,56	9,74	10,57	10,74	8,54
2.000 - 2.500	0,11	1,37	3,18	4,22	4,40	5,14	5,35	4,87	5,10	5,31	5,26	5,07	4,13
oltre 2.500	0,00	0,40	1,52	2,90	3,70	4,38	4,05	3,49	3,62	3,95	4,00	3,67	2,82
Totale	100,00	100,00	100,00	100,00	100,00	100,00	100,00	100,00	100,00	100,00	100,00	100,00	100,00

## COMMERCianti

segue Tav. 16 - Numero di pensioni vigenti al 1° gennaio 2008 per classe di importo e periodo di decorrenza

## INVALIDITA'

Classi d'importo	Periodi di decorrenza												Vigenti al 1-1-2008
	Ante 1985	1985-1992	1993-1998	1999	2000	2001	2002	2003	2004	2005	2006	2007	
	a) valori assoluti												
Inferiori al minimo	18.763	1.115	978	172	237	295	354	470	517	641	911	682	25.135
al minimo	36.632	3.753	2.715	467	502	468	628	686	722	845	904	634	48.956
minimo - 500	6.920	611	625	112	140	184	165	191	263	301	267	238	10.017
500 - 1.000	11.839	1.939	3.238	686	817	997	1.147	1.175	1.447	1.679	1.729	1.345	28.038
1.000 - 1.500	100	107	436	112	135	149	195	200	227	278	333	256	2.528
1.500 - 2.000	25	14	74	26	37	21	51	39	53	57	72	35	504
2.000 - 2.500	3	1	16	8	7	14	21	13	25	21	35	19	183
oltre 2.500	-	3	7	6	3	11	10	12	16	10	18	9	105
Totale	74.282	7.543	8.089	1.589	1.878	2.139	2.571	2.786	3.270	3.832	4.269	3.218	115.466
	b) valori percentuali												
Inferiori al minimo	25,27	14,78	12,09	10,82	12,63	13,80	13,77	16,86	15,82	16,73	21,34	21,18	21,76
al minimo	49,31	49,75	33,56	29,39	26,73	21,88	24,43	24,62	22,08	22,05	21,18	19,70	42,40
minimo - 500	9,32	8,10	7,73	7,05	7,45	8,60	6,42	6,86	8,04	7,85	6,25	7,40	8,68
500 - 1.000	15,94	25,71	40,03	43,17	43,50	46,61	44,61	42,18	44,25	43,82	40,50	41,80	24,28
1.000 - 1.500	0,13	1,42	5,39	7,05	7,19	6,97	7,58	7,18	6,94	7,25	7,80	7,96	2,19
1.500 - 2.000	0,03	0,19	0,91	1,64	1,97	0,98	1,98	1,40	1,62	1,49	1,69	1,09	0,44
2.000 - 2.500	0,00	0,01	0,20	0,50	0,37	0,65	0,82	0,47	0,76	0,55	0,82	0,59	0,16
oltre 2.500	0,00	0,04	0,09	0,38	0,16	0,51	0,39	0,43	0,49	0,26	0,42	0,28	0,09
Totale	100,00	100,00	100,00	100,00	100,00	100,00	100,00	100,00	100,00	100,00	100,00	100,00	100,00

## COMMERCianti

segue Tav. 16 - Numero di pensioni vigenti al 1° gennaio 2008 per classe di importo e periodo di decorrenza

## SUPERSTITI

Classi d'importo	Periodi di decorrenza												Vigenti al 1-1-2008
	Ante 1985	1985-1992	1993-1998	1999	2000	2001	2002	2003	2004	2005	2006	2007	
a) valori assoluti													
Inferiori al minimo	27.394	31.883	33.219	6.240	6.167	6.352	6.531	6.908	6.644	7.063	6.925	6.019	151.345
al minimo	6.500	8.987	10.221	1.936	2.181	2.246	2.378	2.497	2.504	2.909	3.008	2.560	47.927
minimo - 500	1.416	1.584	2.954	680	784	944	994	1.135	1.088	1.187	1.281	1.090	15.137
500 - 1.000	6.002	5.056	7.691	1.736	1.883	2.094	2.223	2.436	2.735	2.730	2.814	2.326	39.726
1.000 - 1.500	-	9	270	107	137	168	176	202	264	264	314	291	2.202
1.500 - 2.000	-	1	34	11	17	30	44	32	50	68	82	61	430
2.000 - 2.500	-	-	7	1	3	6	7	12	8	13	17	15	89
oltre 2.500	-	-	1	3	4	2	3	3	4	6	2	8	36
Totale	41.312	47.520	54.397	10.714	11.176	11.842	12.356	13.225	13.297	14.240	14.443	12.370	256.892
b) valori percentuali													
Inferiori al minimo	66,31	67,10	61,07	58,24	55,16	53,64	52,86	52,24	49,96	49,60	47,95	48,67	58,92
al minimo	15,73	18,91	18,79	18,07	19,52	18,97	19,25	18,88	18,83	20,43	20,83	20,70	18,66
minimo - 500	3,43	3,33	5,43	6,35	7,02	7,97	8,04	8,58	8,18	8,34	8,87	8,81	5,89
500 - 1.000	14,53	10,64	14,14	16,20	16,85	17,68	17,99	18,42	20,57	19,17	19,48	18,80	15,46
1.000 - 1.500	0,00	0,02	0,50	1,00	1,23	1,42	1,42	1,53	1,99	1,85	2,17	2,35	0,86
1.500 - 2.000	0,00	0,00	0,06	0,10	0,15	0,25	0,36	0,24	0,38	0,48	0,57	0,49	0,17
2.000 - 2.500	0,00	0,00	0,01	0,01	0,03	0,05	0,06	0,09	0,06	0,09	0,12	0,12	0,03
oltre 2.500	0,00	0,00	0,00	0,03	0,04	0,02	0,02	0,02	0,03	0,04	0,01	0,06	0,01
Totale	100,00	100,00	100,00	100,00	100,00	100,00	100,00	100,00	100,00	100,00	100,00	100,00	100,00

## COMMERCianti

segue Tav. 16 - Numero di pensioni vigenti al 1° gennaio 2008 per classe di importo e periodo di decorrenza

## COMPLESSO

Classi d'importo	Periodi di decorrenza												Vigenti al 1-1-2008
	Ante 1985	1985-1992	1993-1998	1999	2000	2001	2002	2003	2004	2005	2006	2007	
a) valori assoluti													
Inferiori al minimo	58.314	59.557	62.238	11.851	12.003	13.026	13.475	14.227	13.923	14.042	14.795	12.202	299.653
al minimo	60.731	67.580	57.340	9.247	9.485	9.797	10.081	10.258	9.927	10.351	11.393	9.133	275.323
minimo - 500	12.191	18.110	18.645	3.275	3.444	3.653	3.860	4.013	3.905	3.893	4.365	3.754	83.108
500 - 1.000	26.557	63.631	124.476	27.296	26.531	28.419	26.071	30.089	29.216	28.888	30.024	26.259	467.457
1.000 - 1.500	416	7.392	27.176	6.441	6.697	7.900	7.292	8.949	8.967	9.294	9.859	9.361	109.744
1.500 - 2.000	68	1.693	7.827	2.186	2.239	2.629	2.478	2.975	2.933	3.112	3.425	3.186	34.751
2.000 - 2.500	6	473	3.151	1.051	1.049	1.380	1.219	1.449	1.457	1.583	1.624	1.499	15.941
oltre 2.500	-	134	1.377	693	837	1.126	858	990	989	1.133	1.187	1.026	10.350
Totale	158.283	218.570	302.230	62.040	62.285	67.930	65.334	72.950	71.317	72.296	76.672	66.420	1.296.327
b) valori percentuali													
Inferiori al minimo	36,85	27,25	20,59	19,11	19,28	19,17	20,63	19,49	19,52	19,42	19,29	18,38	23,11
al minimo	38,37	30,92	18,97	14,90	15,23	14,42	15,43	14,06	13,92	14,32	14,86	13,75	21,24
minimo - 500	7,70	8,29	6,17	5,28	5,53	5,38	5,91	5,50	5,48	5,38	5,69	5,65	6,41
500 - 1.000	16,78	29,11	41,19	44,00	42,60	41,84	39,90	41,25	40,97	39,96	39,16	39,53	36,06
1.000 - 1.500	0,26	3,38	8,99	10,38	10,75	11,63	11,16	12,27	12,57	12,86	12,86	14,09	8,47
1.500 - 2.000	0,04	0,77	2,59	3,52	3,59	3,87	3,79	4,08	4,11	4,30	4,47	4,80	2,68
2.000 - 2.500	0,00	0,22	1,04	1,69	1,68	2,03	1,87	1,99	2,04	2,19	2,12	2,26	1,23
oltre 2.500	0,00	0,06	0,46	1,12	1,34	1,66	1,31	1,36	1,39	1,57	1,55	1,54	0,80
Totale	100,00	100,00	100,00	100,00	100,00	100,00	100,00	100,00	100,00	100,00	100,00	100,00	100,00



## COMMERCianti

Tav. 17 - Numero di pensioni vigenti al 1° gennaio 2008 ripartite per categoria, sesso e periodo di decorrenza

Periodi di decorrenza	Vecchiaia			Anzianità			Invalidità e Inabilità			Superstiti			Complesso		
	Maschi	Femmine	Totale	Maschi	Femmine	Totale	Maschi	Femmine	Totale	Maschi	Femmine	Totale	Maschi	Femmine	Totale
Ante 1985	4.454	36.480	40.934	1.602	153	1.755	18.913	55.369	74.282	2.992	38.320	41.312	27.961	130.322	158.283
1985-1992	34.421	97.077	131.498	27.567	4.442	32.009	4.301	3.242	7.543	5.964	41.556	47.520	72.253	146.317	218.570
1993-1998	56.502	103.113	159.615	67.264	12.865	80.129	5.449	2.640	8.089	8.568	45.829	54.397	137.783	164.447	302.230
1999	10.223	19.097	29.320	17.984	2.433	20.417	1.084	505	1.589	1.801	8.913	10.714	31.092	30.948	62.040
2000	10.493	19.571	30.064	16.254	2.913	19.167	1.236	642	1.878	2.076	9.100	11.176	30.059	32.226	62.285
2001	10.834	21.103	31.937	17.939	4.073	22.012	1.416	723	2.139	2.200	9.642	11.842	32.389	35.541	67.930
2002	11.594	21.050	32.644	14.411	3.352	17.763	1.736	835	2.571	2.417	9.939	12.356	30.158	35.176	65.334
2003	11.898	20.686	32.584	19.157	5.198	24.355	1.869	917	2.786	2.658	10.567	13.225	35.582	37.368	72.950
2004	11.720	19.847	31.567	17.897	5.286	23.183	2.164	1.106	3.270	2.679	10.618	13.297	34.460	36.857	71.317
2005	11.281	18.309	29.590	18.625	6.009	24.634	2.544	1.288	3.832	3.081	11.159	14.240	35.531	36.765	72.296
2006	10.359	22.532	32.891	19.034	6.035	25.069	2.786	1.483	4.269	3.109	11.334	14.443	35.288	41.384	76.672
2007	8.094	18.638	26.732	18.249	5.851	24.100	2.079	1.139	3.218	2.826	9.544	12.370	31.248	35.172	66.420
Totale	191.873	417.503	609.376	255.983	58.610	314.593	45.577	69.889	115.466	40.371	216.521	256.892	533.804	762.523	1.296.327

## COMMERCianti

Tav. 18 - Importo medio mensile delle pensioni vigenti al 1° gennaio 2008 ripartite per categoria, sesso e periodo di decorrenza

Periodi di decorrenza	Vecchiaia			Anzianità			Invalidità e Inabilità			Superstiti			Complesso		
	Maschi	Femmine	Totale	Maschi	Femmine	Totale	Maschi	Femmine	Totale	Maschi	Femmine	Totale	Maschi	Femmine	Totale
Ante 1985	470,60	424,50	429,52	696,28	586,23	686,69	469,46	406,95	422,87	275,40	300,25	298,45	461,87	380,70	395,04
1985-1992	543,28	456,81	479,44	874,24	666,76	845,45	518,36	409,30	471,49	303,38	339,22	334,72	648,27	428,73	501,30
1993-1998	667,74	508,71	565,00	1.047,56	780,33	1.004,66	629,61	458,03	573,61	314,78	382,64	371,95	829,71	494,01	647,05
1999	716,84	535,22	598,54	1.099,60	827,22	1.067,14	680,20	504,71	624,42	317,59	399,25	385,52	913,83	518,51	716,63
2000	717,06	539,84	601,69	1.155,98	872,41	1.112,88	689,68	494,92	623,10	318,92	412,65	395,24	925,78	533,09	722,60
2001	724,42	545,36	606,10	1.202,58	908,62	1.148,19	679,42	513,20	623,24	320,49	423,56	404,41	959,85	553,29	747,14
2002	716,07	543,84	605,01	1.215,24	930,51	1.161,51	703,14	501,30	637,59	323,69	427,73	407,37	922,41	546,87	720,22
2003	705,38	542,80	602,17	1.180,30	930,93	1.127,08	670,40	493,05	612,03	319,39	430,61	408,25	930,40	563,84	742,64
2004	710,90	545,93	607,18	1.193,89	950,14	1.138,31	687,83	495,53	622,79	326,37	446,33	422,16	930,40	573,70	746,05
2005	710,30	546,01	608,64	1.214,33	962,28	1.152,85	672,01	503,13	615,24	328,55	449,06	422,98	938,66	583,12	757,86
2006	719,21	554,40	606,31	1.227,33	964,72	1.164,11	679,45	493,04	614,69	328,31	458,15	430,20	955,71	585,67	755,98
2007	730,31	560,14	611,67	1.223,12	971,28	1.161,98	666,42	490,00	603,98	328,34	458,61	428,85	977,51	598,71	776,92
Totale	665,16	505,44	555,73	1.115,72	880,62	1.071,92	571,37	420,21	479,88	315,47	381,75	371,33	846,77	491,34	637,70

Valori economici di bilancio ( anni 1990 - 2007 )

## COMMERCianti

Tav. 19 - Gettito contributivo e spesa per rate di pensione  
(milioni di euro)

Anno	Contributi (1)	Prestazioni			Contributi per 100 euro di prestazioni a carico della Gestione
		A carico della Gestione	A carico della GIAS	Complessive	
1990	1.768,86	1.395,98	566,55	1.962,53	126,7
1991	2.349,88	1.677,97	585,66	2.263,63	140,0
1992	2.793,52	1.824,64	615,10	2.439,74	153,1
1993	3.354,39	2.278,09	406,45	2.684,54	147,2
1994	3.688,02	2.441,81	541,76	2.983,57	151,0
1995	3.799,06	2.643,74	655,38	3.299,12	143,7
1996	3.981,88	3.064,14	717,36	3.781,50	130,0
1997	4.080,53	3.547,54	733,89	4.281,43	115,0
1998	4.669,29	3.857,42	709,61	4.567,03	121,0
1999	5.141,84	4.154,90	724,59	4.879,49	123,8
2000	5.389,74	4.541,21	736,98	5.278,19	118,7
2001	5.026,67	4.993,11	817,03	5.810,14	100,7
2002	5.719,13	5.410,95	926,66	6.337,61	105,7
2003	5.886,01	5.781,83	941,91	6.723,74	101,8
2004	6.390,09	6.225,07	961,29	7.186,36	102,7
2005	6.831,67	6.737,07	975,47	7.712,54	101,4
2006	7.129,41	7.178,73	1.018,09	8.196,82	99,3
2007	8.231,86	7.640,79	1.100,28	8.741,07	107,7

(1) Comprensivi delle quote di partecipazione degli iscritti.

## COMMERCianti

Tav. 20 - Risultato d'esercizio e situazione patrimoniale netta  
(milioni di euro)

Anno	Entrate	Uscite	Risultato d'esercizio	Situazione patrimoniale
1990	2.018,31	1.635,62	382,69	913,10
1991	2.662,34	2.013,67	648,67	1.561,77
1992	3.063,11	2.027,61	1.035,50	2.597,27
1993	3.801,64	2.521,86	1.279,78	3.877,05
1994	4.386,27	2.810,56	1.575,71	5.452,76
1995	4.671,35	3.073,44	1.597,91	7.050,67
1996	4.619,71	4.104,28	515,43	7.566,10
1997	4.688,91	4.398,15	290,76	7.856,86
1998	5.308,14	4.837,65	470,49	8.327,35
1999	5.960,95	5.671,73	289,22	8.616,57
2000	6.102,89	5.489,94	612,95	9.229,52
2001	5.785,94	6.019,89	-233,95	8.995,57
2002	6.336,31	6.357,92	-21,61	8.973,96
2003	6.565,48	6.986,72	-421,24	8.552,72
2004	6.837,35	7.119,69	-282,34	8.270,38
2005	7.239,78	7.628,74	-388,96	7.881,42
2006	7.661,38	8.455,52	-794,14	7.087,28
2007	8.779,41	9.025,74	-246,33	6.840,95