

ISTITUTO NAZIONALE DELLA PREVIDENZA SOCIALE

SEDE CENTRALE IN ROMA

ANNOTAZIONI GENERALI

INDICAZIONI DI CARATTERE STATISTICO

(Aggiornamento anno 2008)

INDICE DELLE TAVOLE

A - LA FORMAZIONE DEL PIL

Tav. A1 - Serie 2002-2008 del PIL a prezzi correnti e del PIL a valori concatenati con evidenza delle componenti;

Tav. A2 - Serie 2002-2008 delle variazioni annue percentuali del PIL a prezzi correnti e del PIL a valori concatenati;

Graf. A2 - Serie 2002-2008 delle variazioni annue percentuali del PIL a prezzi correnti e del PIL a valori concatenati;

Tav. A3 - Serie 2006-2008 delle variazioni annue percentuali del PIL (Confronti internazionali);

Graf. A3 - Variazioni annue percentuali in termini reali del PIL (Anno 2008) - (Confronti internazionali).

B – L'OCCUPAZIONE

Tav. B1 - Occupati secondo il sesso, il settore di attività, la posizione nella professione e la ripartizione territoriale (Anno 2008);

Tav. B2 - Popolazione (15 anni e oltre) per ripartizione territoriale, condizione lavorativa, sesso (Anno 2008);

Tav. B3 – Confronto 2004-2008 dei tassi di attività, occupazione e disoccupazione distinti per sesso;

Tav. B4 – Confronto 2004-2008 dei tassi di disoccupazione distinti per sesso e per ripartizione territoriale;

Graf. B4 – Tassi di disoccupazione distinti per sesso e per ripartizione territoriale (Anno 2008);

Tav. B5 - Serie 2005-2008 delle unità di lavoro distinte per settore di attività e posizione nella professione;

Tav. B6 – Tassi di occupazione e disoccupazione – (Anno 2008) (Confronti internazionali).

Graf. B6 – Tassi di occupazione e disoccupazione – (Anno 2008)
(Confronti internazionali).

C – LE RETRIBUZIONI E I REDDITI

Tav.C1 - Serie 2005-2008 delle retribuzioni lorde complessive e per unità da lavoro dipendente distinte per settore di attività;

Tav.C2 - Serie 2005-2008 dei redditi da lavoro dipendente complessivi e per unità da lavoro dipendente distinti per settore di attività con evidenza degli oneri sociali;

Graf.C3 – Serie 2006-2008 delle variazioni annue percentuali delle retribuzioni lorde e dei redditi da lavoro dipendente.

D – I PREZZI

Tav. D1 - Serie 1990-2008 dell'indice dei prezzi al consumo (F.O.I.);

Graf. D1 - Serie 1990-2008 dell'indice dei prezzi al consumo (F.O.I.);

Tav. D2 - Serie 2006-2008 dell'indice armonizzato dei prezzi al consumo (Confronti internazionali);

Graf. D2 – Indice armonizzato dei prezzi al consumo – (Anno 2008)
(Confronti internazionali).

E – LA FINANZA PUBBLICA

Tav. E1 - Serie 2005-2008 del Conto Economico delle Amministrazioni Pubbliche;

Tav. E2 - Serie 2005-2008 del prelievo tributario e contributivo operato dalle Amministrazioni Pubbliche;

Tav. E3 - Serie 2005-2008 dei principali indicatori di Bilancio Pubblico;

Tav. E4 – Serie 2005-2008 del Conto Economico Consolidato della Previdenza;

Tav. E5 - Serie 2005-2008 delle prestazioni di Protezione Sociale – Analisi per funzione ;

Tav. E6 - Prestazioni di Protezione Sociale dell'anno 2008 – Analisi per rischio, evento o bisogno tutelato;

Tav. E7 – Serie 2005-2008 dei principali indicatori di Bilancio Pubblico (Confronti internazionali).

F – I DATI DELL' INPS

Tav. F1 – Serie 1990-2008 delle entrate ed uscite dell'INPS con evidenza delle componenti;

Tav. F2 - Serie 2001-2008 delle pensioni vigenti al 31 dicembre;

Tav. F3 – Serie 2001-2008 delle pensioni liquidate nell'anno

A. LA FORMAZIONE DEL PIL

A. LA FORMAZIONE DEL PIL

Tav. A1 Serie 2002-2008 del Pil a prezzi correnti e a valori concatenati con evidenza delle componenti

(milioni di euro)

<i>Anno</i>	Consumi nazionali (+)	Investimenti fissi lordi (+)	Variazione delle scorte e oggetti di valore (+)	Esportazione di beni e servizi FOB (a) (+)	Importazione di beni e servizi FOB (a) (-)	P.I.L.
<i>a prezzi correnti</i>						
2002	1.009.106	270.889	2.786	333.219	320.776	1.295.226
2003	1.051.968	271.776	4.210	327.913	320.512	1.335.354
2004	1.092.052	285.468	3.951	352.850	342.791	1.391.530
2005	1.134.796	296.375	-620	370.836	371.908	1.429.479
2006	1.176.704	313.325	7.733	411.831	424.216	1.485.377
2007	1.211.962	327.749	8.796	448.224	451.816	1.544.915
2008	1.246.870	328.376	4.785	453.397	461.185	1.572.243
<i>Anno</i>	Consumi nazionali	Investimenti fissi lordi	Variazione delle scorte e oggetti di valore	Esportazione di beni e servizi FOB (a)	Importazione di beni e servizi FOB (a)	P.I.L. (*)
valori concatenati con anno di riferimento 2000						
2002	953.963	257.857	1.553	321.186	317.280	1.218.220
2003	965.591	254.705	1.533	314.759	321.096	1.218.013
2004	976.649	260.444	1.889	330.083	334.493	1.236.671
2005	989.781	262.559	1.505	333.695	341.457	1.244.782
2006	1.000.194	270.257	1.604	354.447	361.750	1.270.126
2007	1.011.607	275.732	1.591	370.773	375.356	1.289.988
2008	1.006.657	267.571	1.388	357.173	358.481	1.276.578

(*) *L'utilizzo degli indici a catena non consente di ricavare l'ammontare del PIL quale somma delle singole componenti.*

(a) *FREE ON BOARD (esente da tasse)*

Fonte: Ministero dell'Economia e delle Finanze

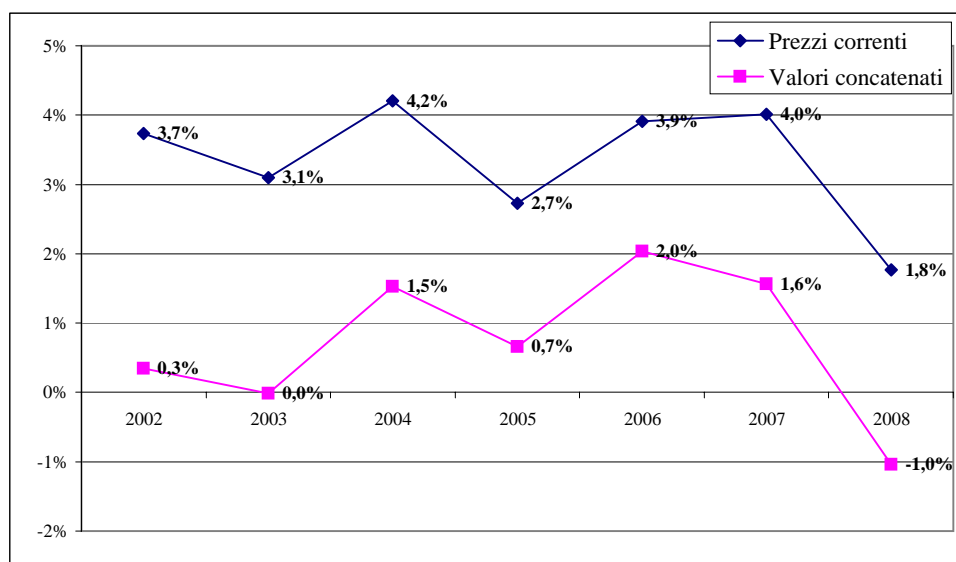
"Relazione Generale sulla Situazione Economica del Paese - Anno 2008"

A. LA FORMAZIONE DEL PIL

Tav. A2 - Serie 2002-2008 delle variazioni annue percentuali del PIL a prezzi correnti e del PIL a valori concatenati

Anno	Prezzi correnti	Valori concatenati (base 2000)
	(Valori percentuali)	
2002	3,7%	0,3%
2003	3,1%	0,0%
2004	4,2%	1,5%
2005	2,7%	0,7%
2006	3,9%	2,0%
2007	4,0%	1,6%
2008	1,8%	-1,0%

Graf. A2 - Serie 2002-2008 delle variazioni annue percentuali del PIL a prezzi correnti e del PIL a valori concatenati



FONTE: *Elaborazioni dirette su dati della "Relazione Generale sulla Situazione Economica del Paese - Anno 2008"*

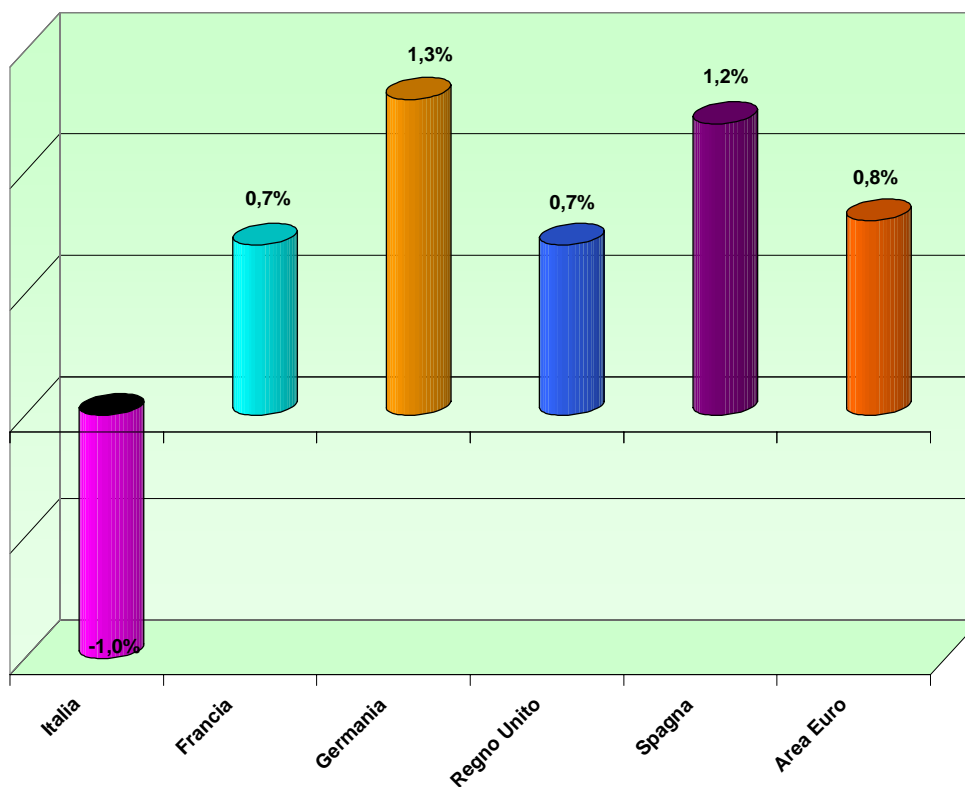
A. LA FORMAZIONE DEL PIL

Tav. A3 - Serie 2006-2008 delle variazioni annue percentuali del PIL

Anno	Italia	Francia	Germania	Regno Unito	Spagna	Area Euro
2006	2,0%	2,2%	3,0%	2,8%	3,9%	2,9%
2007	1,6%	2,2%	2,5%	3,0%	3,7%	2,6%
2008	-1,0%	0,7%	1,3%	0,7%	1,2%	0,8%

Graf. A3 - Variazioni annue percentuali in termini reali del Pil

Anno 2008



Fonte: Ministero dell'Economia e delle Finanze
 "Relazione Generale sulla Situazione Economica del Paese - Anno 2008"

B. L'OCCUPAZIONE

B. L'OCCUPAZIONE

Tav. B1 - Occupati secondo il sesso, il settore di attività, la posizione nella professione e la ripartizione territoriale

anno 2008 (migliaia di unità)

Ripartizioni geografiche	AGRICOLTURA			INDUSTRIA			SERVIZI			COMPLESSO		
	Dipendenti	Indipendenti	Totale	Dipendenti	Indipendenti	Totale	Dipendenti	Indipendenti	Totale	Dipendenti	Indipendenti	Totale
Maschi												
Nord-ovest	47	75	122	1.355	400	1.755	1.423	714	2.137	2.825	1.189	4.014
Nord-est	35	91	126	1.060	304	1.364	983	493	1.476	2.078	888	2.966
Centro	34	41	75	748	260	1.008	1.197	536	1.733	1.979	837	2.816
Mezzogiorno	179	124	303	1.027	295	1.322	1.821	821	2.642	3.027	1.240	4.267
Territorio nazionale	295	331	626	4.190	1.259	5.449	5.424	2.564	7.988	9.909	4.154	14.063
Femmine												
Nord-ovest	14	30	44	511	64	575	1.873	436	2.309	2.398	530	2.928
Nord-est	18	36	54	414	49	463	1.349	292	1.641	1.781	377	2.158
Centro	15	26	41	236	49	285	1.371	344	1.715	1.622	419	2.041
Mezzogiorno	84	47	131	148	34	182	1.505	397	1.902	1.737	478	2.215
Territorio nazionale	131	139	270	1.309	196	1.505	6.098	1.469	7.567	7.538	1.804	9.342
Totale												
Nord-ovest	61	105	166	1.866	464	2.330	3.296	1.150	4.446	5.223	1.719	6.942
Nord-est	53	127	180	1.474	353	1.827	2.332	785	3.117	3.859	1.265	5.124
Centro	49	67	116	984	309	1.293	2.568	880	3.448	3.601	1.256	4.857
Mezzogiorno	263	171	434	1.175	329	1.504	3.326	1.218	4.544	4.764	1.718	6.482
Territorio nazionale	426	470	896	5.499	1.455	6.954	11.522	4.033	15.555	17.447	5.958	23.405

FONTE: Istat- Rapporto Annuale 2008- Rilevazione continua sulle forze di lavoro

B. L'OCCUPAZIONE**Tav. B2 - Popolazione (15 anni ed oltre) per ripartizione territoriale, condizione lavorativa, sesso**

anno 2008 (migliaia di unità)

Ripartizioni territoriali	FORZE DI LAVORO						NON FORZE DI LAVORO		TOTALE POPOLAZIONE	
	occupati		in cerca di occupazione		TOTALE		valore assoluto	valore %	valore assoluto	valore %
	valore assoluto	valore %	valore assoluto	valore %	valore assoluto	valore %				
Maschi										
Nord - ovest	4.015	29%	139	17%	4.154	28%	2.417	25%	6.571	27%
Nord - est	2.966	21%	72	9%	3.038	20%	1.678	17%	4.716	19%
Centro	2.816	20%	134	16%	2.950	20%	1.853	19%	4.803	20%
Mezzogiorno	4.266	30%	475	58%	4.741	32%	3.711	38%	8.452	34%
Italia	14.063	100%	820	100%	14.883	100%	9.659	100%	24.542	100%
Femmine										
Nord - ovest	2.928	31%	168	19%	3.096	30%	3.933	24%	7.029	27%
Nord - est	2.157	23%	109	13%	2.266	22%	2.740	17%	5.006	19%
Centro	2.041	22%	181	21%	2.222	22%	3.033	19%	5.255	20%
Mezzogiorno	2.215	24%	412	47%	2.627	26%	6.496	40%	9.123	35%
Italia	9.341	100%	870	100%	10.211	100%	16.202	100%	26.413	100%
Totale										
Nord - ovest	6.943	30%	307	18%	7.250	29%	6.350	25%	13.600	27%
Nord - est	5.123	22%	181	11%	5.304	21%	4.418	17%	9.722	19%
Centro	4.857	21%	315	19%	5.172	21%	4.886	19%	10.058	20%
Mezzogiorno	6.480	28%	887	52%	7.367	29%	10.207	39%	17.574	34%
Italia	23.403	100%	1.690	100%	25.093	100%	25.861	100%	50.954	100%

Fonte: Istat- Rapporto Annuale 2008- Rilevazione continua sulle forze di lavoro

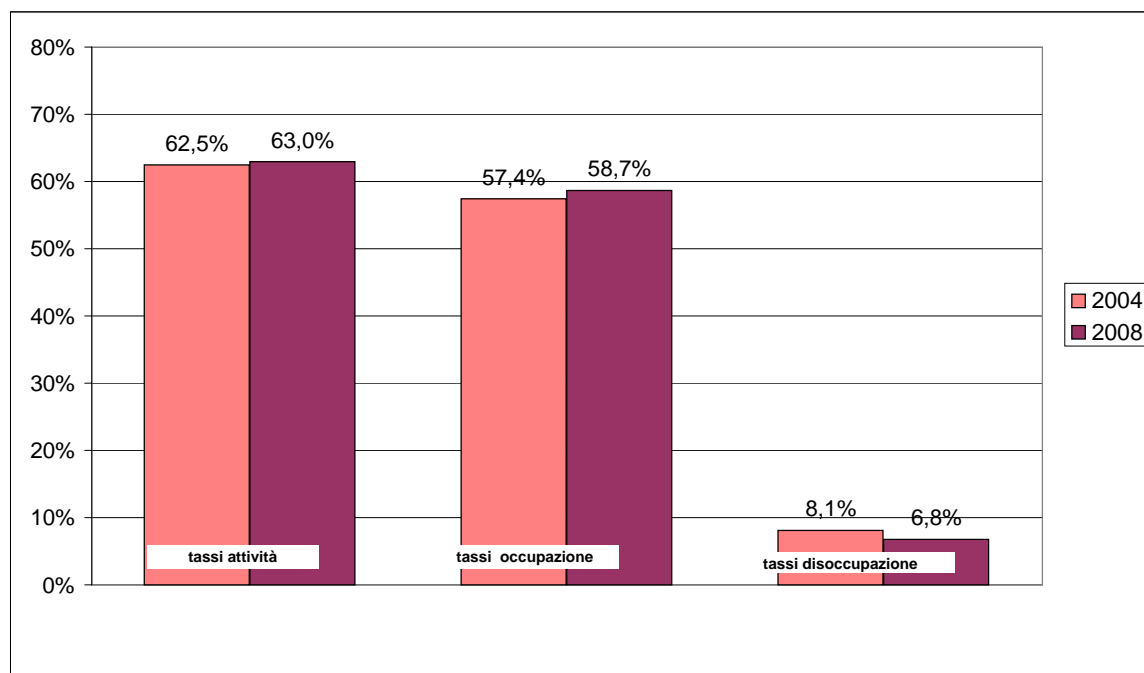
B. L'OCCUPAZIONE

Tav. B3 - Confronto 2004-2008 dei tassi di attività, occupazione e disoccupazione distinti per sesso

(Valori percentuali)

Anno	Tasso di attività (età 15-64) (a)			Tasso di occupazione (età 15-64) (b)			Tasso di disoccupazione (età 15-64) (c)		
	Maschi	Femmine	Totale	Maschi	Femmine	Totale	Maschi	Femmine	Totale
2004	74,5	50,6	62,5	69,7	45,2	57,4	6,4	10,6	8,1
2008	74,4	51,6	63,0	70,3	47,2	58,7	5,6	8,6	6,8

Graf. B3 - Confronto 2004-2008 dei tassi di attività, occupazione e disoccupazione distinti per sesso



(a) Rapporto percentuale tra il totale delle f.l e la corrispondente popolazione (età 15-64)

(b) Rapporto percentuale tra il numero degli occupati e la corrispondente popolazione (età 15-64)

(c) Rapporto percentuale tra il numero delle persone in cerca di occupazione e il totale delle forze di lavoro (età 15-64)

FONTE: ISTAT - Rapporto annuale 2008

B. L'OCCUPAZIONE

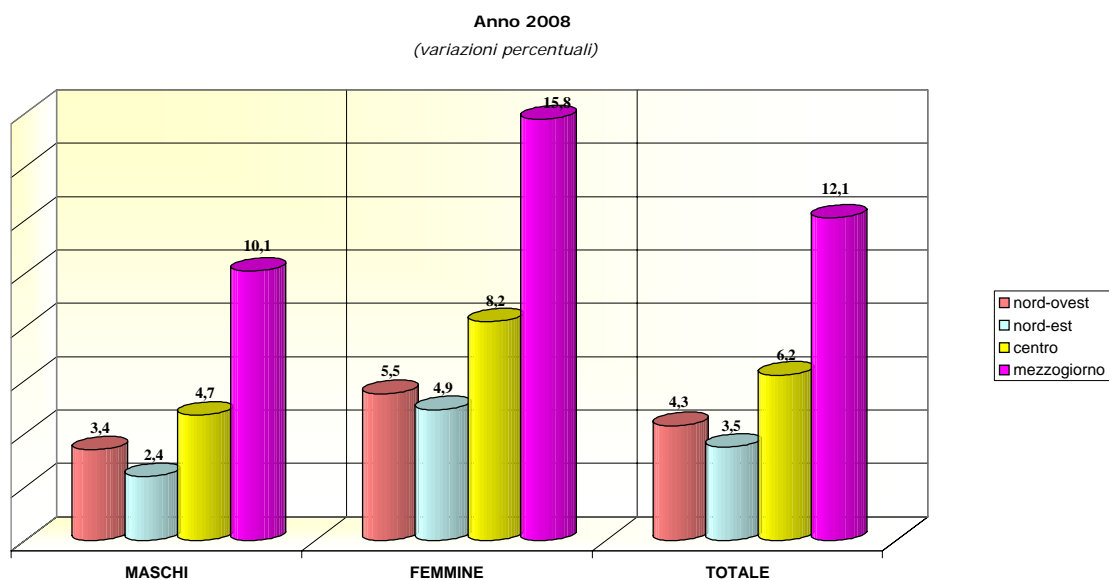
Tav. B4 - Confronto 2004-2008 dei tassi di disoccupazione (*) distinti per sesso e per ripartizione territoriale

(Valori percentuali)

<i>Anno</i>			
	2004	2008	Differenze 2008-2004
Ripartizioni territoriali			
Maschi			
Nord - ovest	3,4	3,4	0,0
Nord - est	2,6	2,4	-0,2
Centro	5,0	4,7	-0,3
Mezzogiorno	12,1	10,1	-2,0
Italia	6,4	5,6	-0,8
Femmine			
Nord - ovest	6,1	5,5	-0,6
Nord - est	5,7	4,9	-0,8
Centro	8,8	8,2	-0,6
Mezzogiorno	20,6	15,8	-4,8
Italia	10,6	8,6	-2,0
Totale			
Nord - ovest	4,6	4,3	-0,3
Nord - est	3,9	3,5	-0,4
Centro	6,6	6,2	-0,4
Mezzogiorno	15,1	12,1	-3,0
Italia	8,1	6,8	-1,3

(*) Rapporto percentuale tra il numero delle persone in cerca di occupazione e il totale delle forze di lavoro (età 15-64)

Graf. B4 - Tassi di disoccupazione distinti per sesso e per ripartizione territoriale



FONTE : Istat- Rapporto annuale 2008

B. L'OCCUPAZIONE

Tav. B5 - Serie 2005-2008 delle unità di lavoro distinte per settore di attività e posizione nella professione

(migliaia di unità)

UNITA' DI LAVORO (*)												
Anno	AGRICOLTURA			INDUSTRIA			SERVIZI			COMPLESSO		
	Dipendenti	Indipendenti	Totale	Dipendenti	Indipendenti	Totale	Dipendenti	Indipendenti	Totale	Dipendenti	Indipendenti	Totale
2005	480,0	865,4	1.345,4	5.351,2	1.532,9	6.884,1	11.475,7	4.706,4	16.182,1	17.306,9	7.104,7	24.411,6
2006	499,2	861,9	1.361,1	5.425,0	1.529,9	6.954,9	11.709,2	4.763,5	16.472,7	17.633,4	7.155,3	24.788,7
2007	495,3	823,1	1.318,4	5.500,7	1.556,3	7.057,0	11.903,1	4.746,2	16.649,3	17.899,1	7.125,6	25.024,7
2008	486,2	804,0	1.290,2	5.430,1	1.528,4	6.958,5	12.064,7	4.682,9	16.747,6	17.981,0	7.015,3	24.996,3

(*) *Definizione della contabilità nazionale utilizzata nella misurazione del volume di lavoro complessivamente impiegato nell'attività produttiva svolta all'interno del Paese, ricondotto a quantità omogenee in termini di tempo di lavoro.*

FONTE: *Ministero dell'Economia e delle Finanze*

"Relazione Generale sulla Situazione Economica del Paese - Anno 2008"

B. L'OCCUPAZIONE

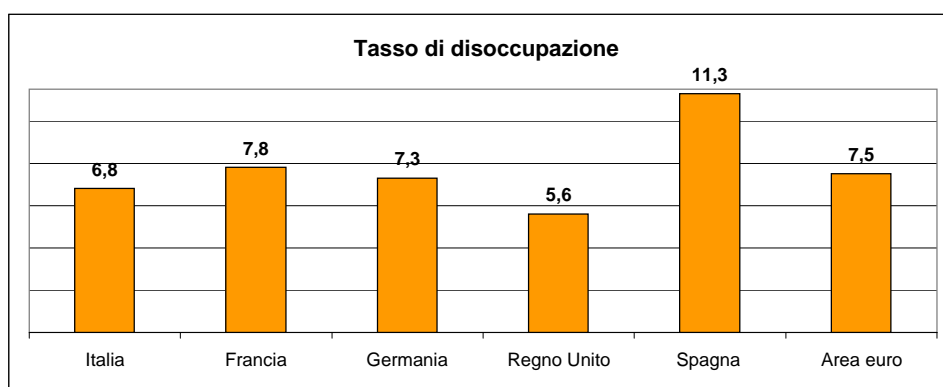
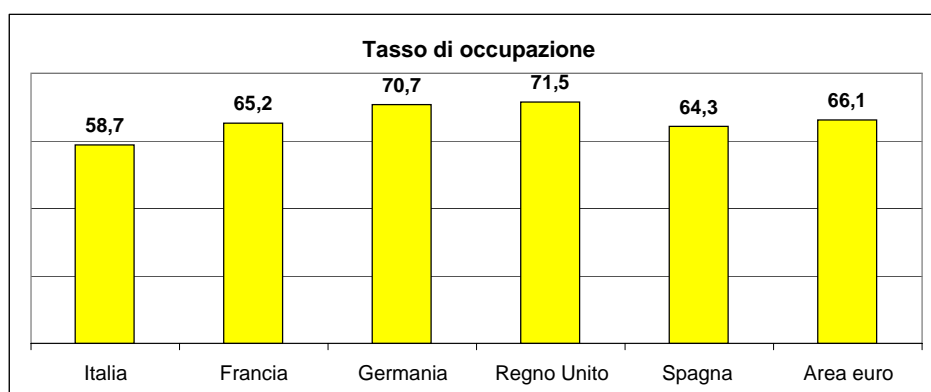
CONFRONTI INTERNAZIONALI

Tav. B6 - Tassi di occupazione e disoccupazione - Anno 2008

(Valori percentuali)

<i>Anno</i>	<i>Tasso di occupazione</i>	<i>Tasso di disoccupazione</i>
<i>Paese</i>	<i>(a)</i>	<i>(b)</i>
Italia	58,7	6,8
Francia	65,2	7,8
Germania	70,7	7,3
Regno Unito	71,5	5,6
Spagna	64,3	11,3
Area euro	66,1	7,5

Graf. B6 - Tassi di occupazione e disoccupazione - Anno 2008



(a) *Rapporto percentuale tra il numero degli occupati e la corrispondente popolazione (età 15-64)*

(b) *Rapporto percentuale tra il numero delle persone in cerca di occupazione e il totale delle forze di lavoro (età 15-64)*

Fonte: Banca d'Italia ed Eurostat

C. LE RETRIBUZIONI E I REDDITI

C. LE RETRIBUZIONI E I REDDITI

Tav. C1 - Serie 2005-2008 delle retribuzioni lorde complessive e per unità da lavoro dipendente distinte per settore di attività

(prezzi correnti)

RETRIBUZIONI LORDE								
Anno	AGRICOLTURA		INDUSTRIA		SERVIZI		TOTALE	
	valore assoluto	variazione %	valore assoluto	variazione %	valore assoluto	variazione %	valore assoluto	variazione %
<i>Valori complessivi (milioni di euro)</i>								
2005	7.021	-	124.294	-	291.873	-	423.188	-
2006	7.394	5,3%	130.230	4,8%	307.178	5,2%	444.802	5,1%
2007	7.589	2,6%	135.938	4,4%	318.453	3,7%	461.980	3,9%
2008	7.532	-0,8%	138.230	1,7%	333.496	4,7%	479.258	3,7%
<i>Valori medi annui per unità di lavoro dipendente (unità di euro)</i>								
2005	14.627	-	23.227	-	25.434	-	24.452	-
2006	14.812	1,3%	24.006	3,4%	26.234	3,1%	25.225	3,2%
2007	15.322	3,4%	24.713	2,9%	26.754	2,0%	25.810	2,3%
2008	15.492	1,1%	25.456	3,0%	27.642	3,3%	26.654	3,3%

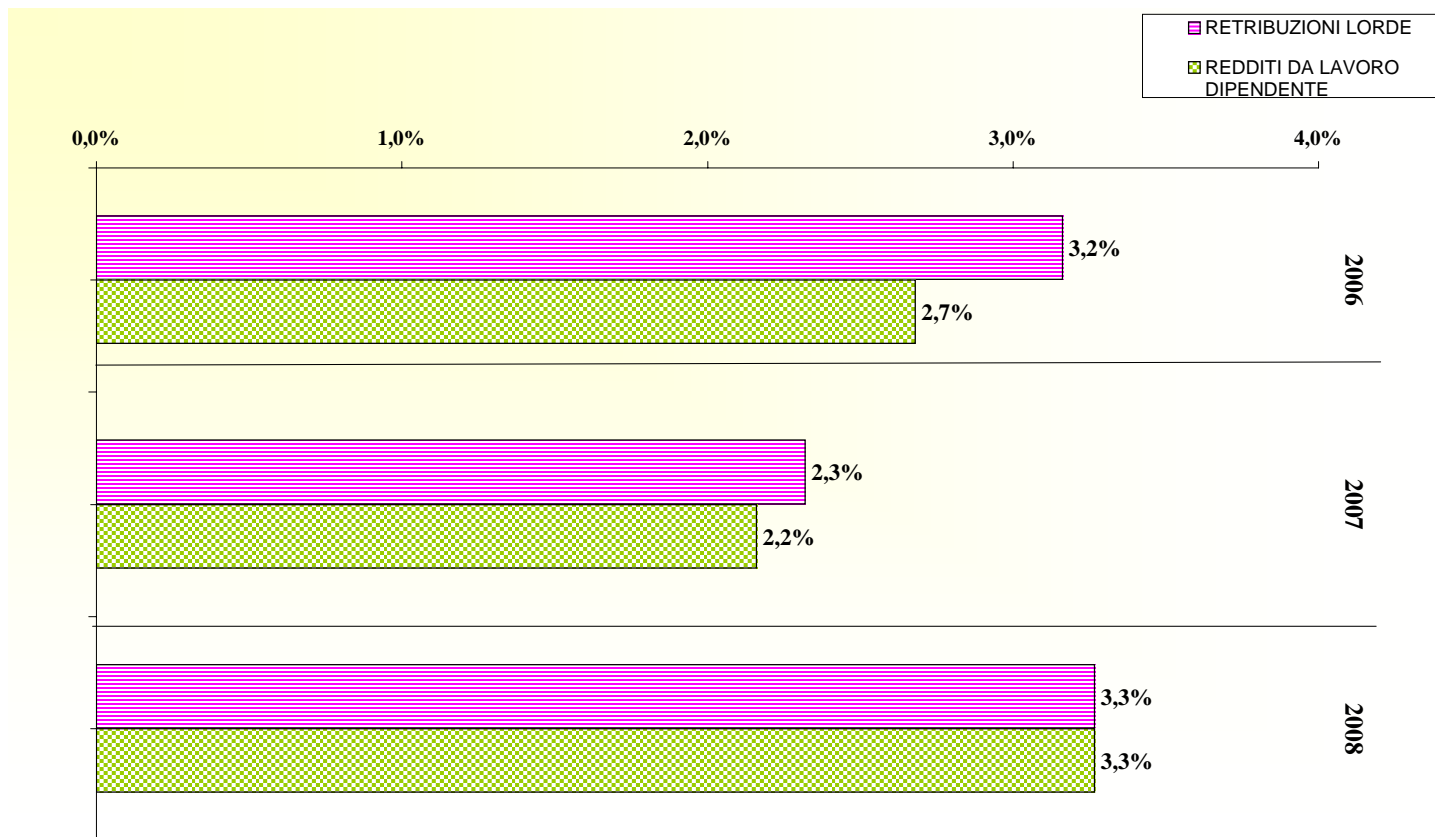
FONTE: *Ministero dell'Economia e delle Finanze*
"Relazione Generale sulla Situazione Economica del Paese - Anno 2008"

C. LE RETRIBUZIONI E I REDDITI

Tav. C2 - Serie 2005-2008 dei redditi da lavoro dipendente complessivi e per unità da lavoro dipendente distinti per settore di attività con evidenza degli oneri sociali

REDDITI DA LAVORO DIPENDENTE								
Anno	AGRICOLTURA		INDUSTRIA		SERVIZI		TOTALE	
	valore assoluto	variazione %	valore assoluto	variazione %	valore assoluto	variazione %	valore assoluto	variazione %
	<i>di cui ONERI</i>		<i>di cui ONERI</i>		<i>di cui ONERI</i>		<i>di cui ONERI</i>	
<i>Valori medi annui complessivi</i>								
<i>(milioni di euro)</i>								
2005	8.751	-	176.961	-	396.283	-	581.995	-
	1.730		52.667		104.410		158.807	
2006	9.197	5,1%	184.217	4,1%	415.450	4,8%	608.864	4,6%
	1.803		53.987		108.272		164.062	
2007	9.361	1,8%	191.882	4,2%	430.141	3,5%	631.384	3,7%
	1.772		55.944		111.688		169.404	
2008	9.253	-1,2%	195.478	1,9%	450.256	4,7%	654.987	3,7%
	1.721		57.248		116.760		175.729	
<i>Valori medi annui per unità di lavoro dipendente</i>								
<i>(unità di euro)</i>								
2005	18.231	-	33.069	-	34.532	-	33.628	-
	3.604		9.842		9.098		9.176	
2006	18.423	1,1%	33.957	2,7%	35.481	2,7%	34.529	2,7%
	3.612		9.952		9.247		9.304	
2007	18.900	2,6%	34.883	2,7%	36.137	1,8%	35.275	2,2%
	3.578		10.170		9.383		9.464	
2008	19.031	0,7%	35.999	3,2%	37.320	3,3%	36.427	3,3%
	3.540		10.543		9.678		9.773	

FONTE: Elaborazioni dirette su dati della "Relazione Generale sulla Situazione Economica del Paese - Anno 2008"

C. LE RETRIBUZIONI E I REDDITI**Graf. C3 - Serie 2006-2008 delle variazioni annue percentuali delle retribuzioni lorde e dei redditi da lavoro dipendente***(valori medi annui per unità di lavoro dipendente)*FONTE: *Elaborazioni dirette su dati della "Relazione Generale sulla Situazione Economica del Paese - Anno 2008"*

D. I PREZZI

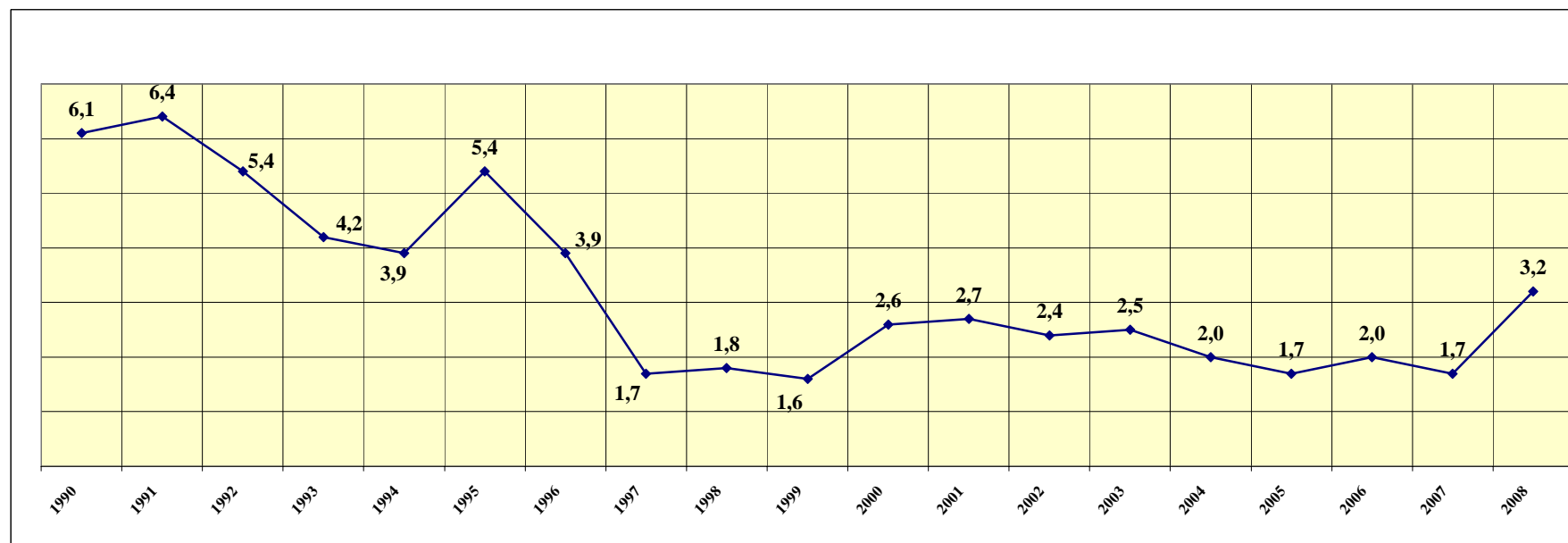
D. I PREZZI

Tav. D1 - Serie 1990-2008 dell'indice dei prezzi al consumo F.O.I. (*)

(variazioni annue percentuali)

Anno Voci	1990	1991	1992	1993	1994	1995	1996	1997	1998	1999	2000	2001	2002	2003	2004	2005	2006	2007	2008
INDICE GENERALE	6,1	6,4	5,4	4,2	3,9	5,4	3,9	1,7	1,8	1,6	2,6	2,7	2,4	2,5	2,0	1,7	2,0	1,7	3,2

Graf. D1 - Serie 1990-2008 dell'indice dei prezzi al consumo F.O.I. (*)



(*) Famiglie di Operai e Impiegati-esclusi i tabacchi

Ministero dell'Economia e delle Finanze
"Relazione Generale sulla Situazione Economica del Paese - Anno 2008"

D. I PREZZI

CONFRONTI INTERNAZIONALI

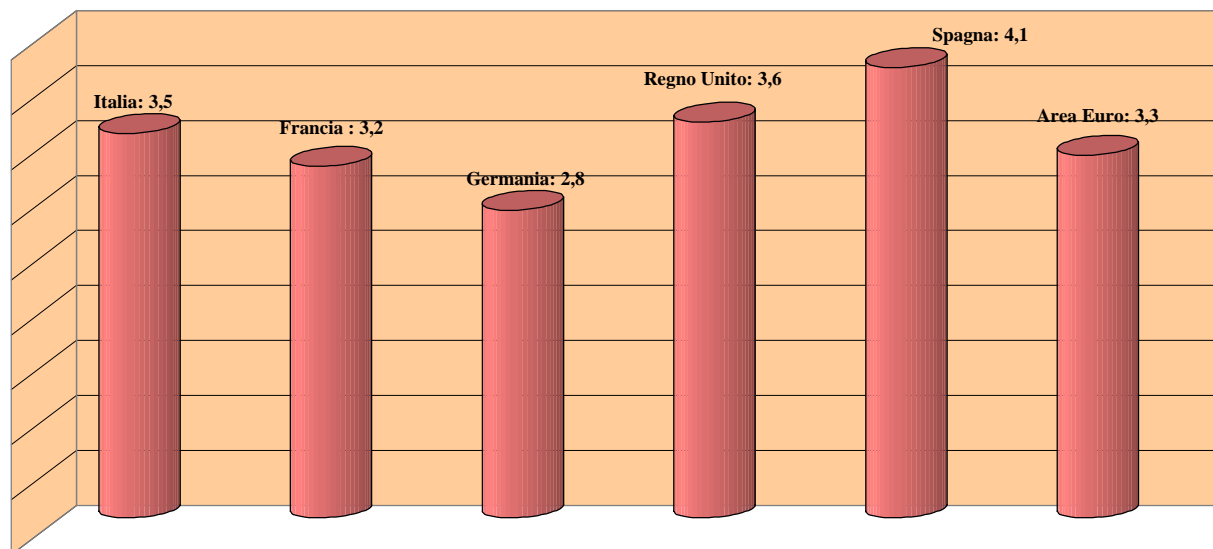
Tav. D2 - Serie 2006-2008 dell'indice armonizzato dei prezzi al consumo (*)

(variazioni annue percentuali)

<i>Anno</i> \ <i>Paese</i>	Italia	Francia	Germania	Regno Unito	Spagna	Area Euro
2006	2,2	1,9	1,8	2,3	3,6	2,2
2007	2,0	1,6	2,3	2,3	2,8	2,1
2008	3,5	3,2	2,8	3,6	4,1	3,3

(*) *Indice dei prezzi al dettaglio calcolato per ciascun paese dell'area dell'EURO dal rispettivo Istituto nazionale di statistica sulla base delle metodologie comuni indicate dall'Eurostat.*

Graf. D2 - Indice armonizzato dei prezzi al consumo Anno 2008(*)

(Variazioni annue percentuali)

FONTE: *Ministero dell'Economia e delle Finanze*
"Relazione Generale sulla Situazione Economica del Paese - Anno 2008"

E. LA FINANZA PUBBLICA

E. LA FINANZA PUBBLICA

Tav.E1 - Serie 2005-2008 del Conto Economico delle Amministrazioni Pubbliche

(Milioni di euro)

<i>Anno</i>	AMMINISTRAZIONI PUBBLICHE (a)	
	<i>Valore Totale</i>	<i>di cui</i> ENTI DI PREVIDENZA
<i>Entrate</i>		
2005	631.967	251.347
2006	680.991	262.233
2007	724.570	281.418
2008	731.944	287.225
<i>Uscite</i>		
2005	693.399	245.057
2006	730.303	254.868
2007	747.795	270.919
2008	774.923	284.866
<i>Indebitamento (-) o Accreditamento (+)</i>		
2005	-61.432	6.290
2006	-49.312	7.365
2007	-23.225	10.499
2008	-42.979	2.359

(a) Conto elaborato secondo il Sistema dei Conti Nazionali SEC 95.

FONTE: *Ministero dell'Economia e delle Finanze*
"Relazione Generale sulla Situazione Economica del Paese - Anno 2008"

E. LA FINANZA PUBBLICA

Tav. E2 - Serie 2005-2008 del prelievo tributario e contributivo operato dalle Amministrazioni Pubbliche (a)

Anno	PRELIEVO FISCALE		PRELIEVO CONTRIBUTIVO	IMPOSTE CONTO CAPITALE	PRELIEVO COMPLESSIVO
	Imposte dirette	Imposte indirette	Contributi sociali		
<i>Valori assoluti (milioni di euro)</i>					
2005	189.815	202.736	183.445	1.871	577.867
2006	213.867	220.313	189.691	225	624.096
2007	233.229	227.156	205.299	301	665.985
2008	241.427	215.519	214.718	478	672.142
<i>Incidenza percentuale sul P.I.L.</i>					
2005	13,3%	14,2%	12,8%	0,131%	40,4%
2006	14,4%	14,8%	12,8%	0,015%	42,0%
2007	15,1%	14,7%	13,3%	0,019%	43,1%
2008	15,4%	13,7%	13,7%	0,030%	42,8%

(a) Conto elaborato secondo il Sistema dei Conti Nazionali SEC 95.

FONTE: *Elaborazioni dirette su dati della "Relazione Generale sulla Situazione Economica del Paese - Anno 2008"*

E. LA FINANZA PUBBLICA**Tav. E3 - Serie 2005-2008 dei principali indicatori di Bilancio Pubblico***(in % del PIL)*

<i>Indicatore</i> <i>Anno</i>	PRESSIONE FISCALE <i>(a)</i>	DEBITO PUBBLICO <i>(b)</i>	INDEBITAMENTO NETTO <i>(c)</i>
2005	40,4	105,8	4,3
2006	42,0	106,5	3,3
2007	43,1	103,5	1,5
2008	42,8	105,7	2,7

- (a) Rapporto percentuale tra il complesso delle entrate tributarie e contributive (comprese le imposte in conto capitale) delle Amministrazioni Pubbliche e il PIL.*
- (b) Rapporto percentuale tra la consistenza delle passività del settore pubblico (calcolata secondo lo schema contabile SEC95 a partire dal 1995) e il PIL.*
- (c) Rapporto percentuale tra il saldo tra le entrate e le uscite complessive del Conto Economico Consolidato delle Amministrazioni Pubbliche e il PIL.*

FONTE: Bankitalia - Relazione Annuale 2008

E. LA FINANZA PUBBLICA

Tav. E4 - Serie 2005-2008 del Conto Economico Consolidato della Previdenza - Totale delle Istituzioni

(milioni di euro)

	2005	2006	2007	2008
A - ENTRATE				
Contributi sociali	215.165	221.337	232.006	241.828
Dei datori di lavoro	156.250	161.257	166.453	172.843
<i>Effettivi</i>	<i>148.158</i>	<i>152.633</i>	<i>157.212</i>	<i>163.498</i>
<i>Figurativi</i>	<i>8.092</i>	<i>8.624</i>	<i>9.241</i>	<i>9.345</i>
Dei lavoratori	58.345	59.507	65.034	68.458
<i>Dipendenti</i>	<i>35.087</i>	<i>35.328</i>	<i>37.477</i>	<i>38.866</i>
<i>Indipendenti</i>	<i>23.258</i>	<i>24.179</i>	<i>27.557</i>	<i>29.592</i>
Dei non lavoratori	570	573	519	527
Contribuzioni diverse	53.048	57.339	59.506	54.740
Amministrazione centrale	100.411	56.404	58.865	54.061
Amministrazione locale	19	21	12	4
Altre istituzioni	767	914	629	675
Redditi da capitale	806	906	1.203	1.328
Altre entrate	29	38	49	61
Totale	269.048	279.620	292.764	297.957
<i>in % del PIL</i>	<i>18,8%</i>	<i>18,8%</i>	<i>19,0%</i>	<i>19,0%</i>
B - USCITE				
Prestazioni	243.381	253.675	265.314	278.848
Contribuzioni diverse	2.902	3.347	6.924	7.304
Servizi amministrativi	5.261	5.588	5.689	5.539
Altre uscite	748	727	591	565
Totale	252.292	263.337	278.518	292.256
<i>in % del PIL</i>	<i>17,6%</i>	<i>17,7%</i>	<i>18,0%</i>	<i>18,6%</i>
C - SALDO	16.756	16.283	14.246	5.701

Fonte: Ministero dell'Economia e delle Finanze

"Relazione Generale sulla Situazione Economica del Paese - Anno 2008"

E. LA FINANZA PUBBLICA

Tav. E5 - Serie 2005-2008 delle Prestazioni di Protezione Sociale

*Analisi per funzione**(milioni di euro)*

<i>Funzione</i>	<i>Anno</i>		<i>2005</i>		<i>2006</i>		<i>2007</i>		<i>2008</i>	
	<i>valore assoluto</i>	<i>in % del PIL</i>	<i>valore assoluto</i>	<i>in % del PIL</i>	<i>valore assoluto</i>	<i>in % del PIL</i>	<i>valore assoluto</i>	<i>in % del PIL</i>	<i>valore assoluto</i>	<i>in % del PIL</i>
TOTALE ISTITUZIONI	362.793	25,4%	380.278	25,6%	393.638	25,5%	415.077	26,4%		
<i>Previdenza</i>	243.381	17,0%	253.675	17,1%	265.314	17,2%	278.848	17,7%		
<i>Sanità</i>	89.606	6,3%	94.422	6,4%	94.546	6,1%	101.083	6,4%		
<i>Assistenza</i>	29.806	2,1%	32.181	2,2%	33.778	2,2%	35.146	2,2%		
di cui: Istituzioni delle Amministrazioni Pubbliche	338.363	23,7%	353.473	23,8%	366.126	23,7%	386.678	24,6%		
<i>Previdenza</i>	222.822	15,6%	231.069	15,6%	242.249	15,7%	254.936	16,2%		
<i>Sanità</i>	89.606	6,3%	94.422	6,4%	94.546	6,1%	101.083	6,4%		
<i>Assistenza</i>	25.935	1,8%	27.982	1,9%	29.331	1,9%	30.659	2,0%		

FONTE: *Ministero dell'Economia e delle Finanze**"Relazione Generale sulla Situazione Economica del Paese - Anno 2008"*

E. LA FINANZA PUBBLICA

Tav. E6 - Prestazioni di Protezione Sociale dell'anno 2008

*Analisi per rischio, evento o bisogno tutelato**(milioni di euro)*

RISCHIO, EVENTO o BISOGNO	TOTALE ISTITUZIONI	di cui: Istituzioni delle Amministrazioni Pubbliche
● Malattia	109.910	104.697
● Invalidità	24.119	23.904
● Famiglia	19.023	15.691
● Vecchiaia	213.067	194.079
● Superstiti	39.566	39.286
● Disoccupazione	8.180	8.180
● Abitazione	357	357
● Altro	855	484
TOTALE	415.077	386.678

FONTE: *Ministero dell'Economia e delle Finanze**"Relazione Generale sulla Situazione Economica del Paese - Anno 2008"*

E. LA FINANZA PUBBLICA

CONFRONTI INTERNAZIONALI

Tav. E7 - Principali indicatori di Bilancio Pubblico dei paesi industriali

(in % del PIL)

<i>Paese</i> \ <i>Anno</i>	2005	2006	2007	2008
<i>Pressione fiscale</i>				
Italia	40,4	42,0	43,1	42,8
Francia	45,3	45,6	44,9	44,5
Germania	39,8	40,2	40,5	40,4
Regno Unito	37,4	38,2	37,7	38,2
Spagna	36,5	37,5	38,1	34,0
Area Euro	40,6	41,2	41,3	40,7
<i>Indebitamento Netto</i>				
Italia	4,3	3,3	1,5	2,7
Francia	2,9	2,3	2,7	3,4
Germania	3,3	1,5	0,2	0,1
Regno Unito	3,4	2,7	2,7	5,5
Spagna	-1,0	-2,0	-2,2	3,8
Area Euro	2,5	1,3	0,6	1,9

Fonte: *Istat- Rapporto Annuale 2008*

F. I DATI DELL' INPS

F. I DATI DELL' INPS

Tav. F1 - Serie 1990-2008 delle entrate ed uscite correnti dell'INPS (a) con evidenza delle componenti
(milioni di euro)

Anno	ENTRATE CORRENTI					USCITE CORRENTI					SALDO CORRENTE
	Entrate contributive	Trasferimenti attivi	Altre entrate correnti	Totale		Prestazioni istituzionali	Trasferimenti passivi	Altre uscite correnti	Totale		
				Valore assoluto	Indici 1990=100				Valore assoluto	Indici 1990=100	
1990	68.431	24.182	1.404	94.016	100,0	70.505	22.425	7.351	100.281	100,0	-6.265
1991	76.191	24.982	1.543	102.716	109,3	76.905	21.697	7.087	105.689	105,4	-2.973
1992	83.731	26.382	1.557	111.669	118,8	85.748	21.711	7.247	114.707	114,4	-3.038
1993	82.860	24.332	2.755	109.948	116,9	90.011	18.656	7.766	116.434	116,1	-6.486
1994	83.683	27.560	2.542	113.785	121,0	93.854	18.944	6.973	119.770	119,4	-5.986
1995	88.763	29.512	3.099	121.375	129,1	99.026	19.700	6.281	125.007	124,7	-3.632
1996	93.042	29.732	2.662	125.437	133,4	105.651	19.921	5.871	131.443	131,1	-6.006
1997	97.440	31.986	2.813	132.238	140,7	114.972	21.425	5.070	141.406	141,0	-9.168
1998	84.361	40.045	2.571	126.977	135,1	116.384	4.031	4.129	124.544	124,2	2.433
1999	86.084	48.339	3.702	138.124	146,9	129.321	2.616	4.756	136.692	136,3	1.432
2000	89.085	53.428	3.379	145.892	155,2	136.779	2.336	5.234	144.349	143,9	1.543
2001	94.015	58.429	3.485	155.929	165,9	143.323	2.941	7.305	153.568	153,1	2.361
2002	98.913	62.445	4.088	165.446	176,0	152.699	2.653	8.169	163.521	163,1	1.925
2003	106.103	65.701	3.690	175.494	186,7	163.079	2.311	8.355	173.745	173,3	1.749
2004	113.834	67.511	3.216	184.561	196,3	171.043	2.003	7.532	180.578	180,1	3.983
2005	116.764	68.431	3.130	188.324	200,3	176.807	2.087	9.205	188.099	187,6	225
2006	121.805	72.436	4.293	198.534	211,2	182.370	2.204	10.273	194.847	194,3	3.687
2007	136.967	76.648	3.476	217.091	230,9	189.407	5.818	11.900	207.125	206,5	9.966
2008	147.666	79.901	3.313	230.880	245,6	198.003	6.596	12.380	216.979	216,4	13.901

(dati finanziari di competenza)

FONTE: INPS - Rendiconti Generali

F. I DATI DELL' INPS

Tav. F2 - Serie 2001-2008 delle pensioni vigenti al 31 dicembre

<i>Macro gestioni</i>	GESTIONI PREVIDENZIALI			GESTIONI INTERVENTI DELLO STATO	GESTIONE INVALIDI CIVILI	TOTALE
<i>Anno</i>						
<i>Numero delle pensioni</i>						
	Vecchiaia e anzianità	Invalità e inabilità	Indirette e reversibilità			
2001	8.029.891	2.103.961	3.546.944	1.901.345	1.527.647	17.109.788
2002	8.239.309	2.001.163	3.568.192	1.858.170	1.683.769	17.350.603
2003 (*)	8.493.189	1.903.311	3.602.841	1.790.386	1.814.695	17.604.422
2004	8.689.702	1.815.724	3.613.039	1.773.550	1.986.690	17.878.705
2005	8.836.189	1.697.511	3.631.017	1.683.399	2.081.892	17.930.008
2006	9.066.447	1.610.697	3.644.799	1.632.957	2.221.994	18.176.894
2007	9.258.948	1.530.589	3.652.648	1.587.125	2.372.268	18.401.578
2008	9.364.302	1.445.259	3.649.560	1.537.313	2.512.506	18.508.940
<i>Importo medio annuo (unità di euro)</i>						
2001	9.685	6.243	5.645	3.863	4.546	7.318
2002	10.100	6.425	5.824	4.075	4.646	7.622
2003	10.763	6.726	6.132	4.281	4.764	8.101
2004	11.125	6.887	6.300	4.378	4.790	8.346
2005	11.391	7.048	6.469	4.457	4.854	8.573
2006	11.663	7.208	6.605	4.527	4.903	8.787
2007	11.960	7.380	6.765	4.593	4.949	9.009
2008	12.302	7.551	6.927	4.679	5.008	9.248

(*) Dal 2003 è compresa la gestione "Fondo Pensioni Lavoratori ex Inpdai"

INPS - Rendiconti Generali

F. I DATI DELL' INPS

Tav. F3 - Serie 2001-2008 delle pensioni liquidate nell'anno

<i>Macro gestioni</i> <i>Anno</i>	GESTIONI PREVIDENZIALI			GESTIONI INTERVENTI DELLO STATO	GESTIONE INVALIDI CIVILI	TOTALE
<i>Numero delle pensioni</i>						
	Vecchiaia e anzianità	Invalità e inabilità	Indirette e reversibilità			
2001	364.296	43.112	176.684	60.609	263.067	907.768
2002	415.293	45.701	194.397	58.284	355.666	1.069.341
2003 (*)	429.258	47.245	191.339	54.012	370.214	1.092.068
2004	443.790	45.861	184.003	49.551	362.267	1.085.472
2005	415.260	54.708	202.273	53.987	410.373	1.136.601
2006	473.106	51.336	186.736	47.719	404.596	1.163.493
2007	419.207	52.731	183.898	42.673	439.032	1.137.541
2008	405.407	54.484	192.995	47.106	470.058	1.170.050
<i>Importo medio annuo (unità di euro)</i>						
2001	10.761	7.804	5.546	3.100	4.195	7.191
2002	11.204	8.124	5.912	3.626	4.320	7.408
2003	11.331	8.237	6.037	3.459	4.423	7.538
2004	12.269	8.422	6.296	3.610	4.560	8.126
2005	10.792	8.306	6.371	3.743	4.623	7.323
2006	11.839	8.432	6.540	3.827	4.717	8.033
2007	11.724	8.600	6.746	3.941	4.783	7.804
2008	13.847	8.511	6.832	4.103	4.846	8.433

(*) Dal 2003 è compresa la gestione "Fondo Pensioni Lavoratori ex Inpdai"

INPS - Rendiconti Generali