

ISTITUTO NAZIONALE DELLA PREVIDENZA SOCIALE

-----

SEDE CENTRALE IN ROMA

-----

GESTIONE DEI CONTRIBUTI E DELLE PRESTAZIONI  
DEGLI ESERCENTI ATTIVITA' COMMERCIALI

INDICAZIONI DI CARATTERE STATISTICO

(Allegato al Rendiconto per l'anno 2008)

GESTIONE DEI CONTRIBUTI E DELLE PRESTAZIONI  
DEGLI ESERCENTI ATTIVITA' COMMERCIALI

INDICE DELLE TAVOLE

Assicurati:

- Tav. 1 - Limiti di reddito annuo assoggettabile a contribuzione
- Tav. 2 - Aliquote contributive vigenti
- Tav. 3 - Assicurati al 31 dicembre 2008 per regione e qualifica
- Grafico 3A - Rapporto di mascolinità degli assicurati ripartiti per regione
- Tav. 4 - Assicurati al 31 dicembre 2008 per classe di età e qualifica
- Grafico 4A - Rapporto di mascolinità degli assicurati ripartiti per classe di età
- Tav. 5 - Assicurati al 31 dicembre 2008 per anno di iscrizione e qualifica
- Grafico 5A - Rapporto di mascolinità degli assicurati ripartiti per anno di iscrizione
- Tav. 6 - Numero iscritti per 100 pensioni vigenti a fine anno

Pensioni:

Serie storiche dei trattamenti pensionistici (anni 1988 - 2008):

- Tav. 7 - Numero e importo delle pensioni vigenti a fine anno e liquidate nel corso dell'anno
- Tav. 8 - Indici sull'evoluzione delle pensioni vigenti a fine anno
- Tav. 9 - Indici sull'evoluzione degli importi medi delle pensioni vigenti a fine anno
- Tav. 10 - Indici sull'evoluzione delle pensioni liquidate negli anni dal 1988 al 2008
- Tav. 11 - Indici sull'evoluzione degli importi medi delle pensioni liquidate negli anni dal 1988 al 2008
- Tav. 12 - Serie storica del trattamento minimo mensile

NOTA: Il numero e l'importo delle pensioni riportati nella tav .7 e gli indici ad essa connessi delle tavv. 8, 9, 10 e 11 si riferiscono ai valori di competenza per i quali sono state effettuate le opportune operazioni di integrazione e decontabilizzazione ; pertanto questi si discostano dai rispettivi valori indicati nelle tavole successive, in cui le classificazioni statistiche riguardano le pensioni contabilizzate che prescindono dalle predette operazioni.

Distribuzioni delle pensioni vigenti al 1° gennaio 2009:

(I valori si riferiscono alle pensioni contabilizzate)

- Tav. 13 - Pensioni vigenti al 1° gennaio 2009 per categoria e sesso
- Tav. 14 - Pensioni vigenti al 1° gennaio 2009 per categoria, sesso e classe di età del titolare
- Tav. 15 - Pensioni di invalidità ed inabilità vigenti al 1° gennaio 2009 ripartite per tipologia, sesso e classe di età del titolare
- Tav. 16 - Pensioni vigenti al 1° gennaio 2009 per classe di importo e periodo di decorrenza
- Tav. 17 - Numero delle pensioni vigenti al 1° gennaio 2009 per categoria, sesso e periodo di decorrenza
- Tav. 18 - Importo medio delle pensioni vigenti al 1° gennaio 2009 per categoria, sesso e periodo di decorrenza
- Tav. 19 - Pensioni vigenti al 1° gennaio 2009 per regione, categoria e sesso
- Tav. 20 - Distribuzione percentuale delle pensioni vigenti al 1° gennaio 2009 per regione, categoria e sesso
- Tav. 21 - Importo medio mensile delle pensioni vigenti al 1° gennaio 2009 per regione, categoria e sesso
- Tav. 22 - Pensioni di invalidità ed inabilità per 100 pensioni di vecchiaia ed anzianità

Valori economici di bilancio (anni 1990 - 2008):

- Tav. 23 - Gettito contributivo e spesa per rate di pensione
- Tav. 24 - Risultato d'esercizio e situazione patrimoniale netta

## Assicurati

## COMMERCianti

Tav. 1 - Limiti di reddito annuo assoggettabile a contribuzione

Anni	Minimale	Massimale
1990	7.416,70	38.603,43
1991	7.953,12	41.393,16
1992	9.291,29	44.862,89
1993	9.515,43	46.029,22
1994	9.892,00	47.654,34
1995	10.260,99	49.560,93
1996	10.779,20	52.237,03
1997	11.173,03	54.274,46
1998	11.351,71	55.197,19
1999	11.543,79	56.190,51
2000	11.717,49	57.089,15
2001	12.004,47	58.573,10
2002	12.312,00	60.155,00
2003	12.590,00	61.598,00
2004	12.889,00	63.138,00
2005	13.133,00	64.402,00
2006	13.345,00	65.495,00
2007	13.598,00	66.805,00
2008	13.819,00	67.942,00

## COMMERCianti

Tav. 2 - Aliquote contributive vigenti

Decorrenze	Riferimento normativo	Generale	Coadiuvanti di età < 21
dal 1° luglio 1990	L. 2/8/1990, n. 233	12,00 %	9,00 %
dal 1° aprile 1991	L. 12/7/1991, n. 202	13,00 %	10,00 %
dal 1° luglio 1992	D.L. 11/7/1992 n. 333	14,00 %	11,00 %
dal 1° giugno 1993	D.L. 22/5/1993 n. 155	14,50 %	11,50 %
dal 1° gennaio 1994	D.L. 22/5/1993 n. 155	15,00 %	12,00 %
dal 1° gennaio 1996	D.L. 28/3/1996 n. 207	15,09 % (1)	12,09 % (1)
dal 1° gennaio 1997	Legge 662/1996	15,39 %	12,39 %
dal 1° gennaio 1998	L. 27/12/1997, n. 449	16,19 %	13,19 %
dal 1° gennaio 1999	" "	16,39 %	13,39 %
dal 1° gennaio 2000	" "	16,59 %	13,59 %
dal 1° gennaio 2001	" "	16,70 %	13,70 %
dal 1° gennaio 2002	" "	16,99 %	13,99 %
dal 1° gennaio 2003	" "	17,19 %	14,19 %
dal 1° gennaio 2004	" "	17,39 %	14,39 %
dal 1° gennaio 2005	" "	17,59 %	14,59 %
dal 1° gennaio 2006	" "	17,79%	14,79%
dal 1° gennaio 2007	L. 27/12/2006, n. 296	19,59%	16,59%
dal 1° gennaio 2008	L. 27/12/2006, n. 296	20,09%	17,09%

N.B. L'art. 3 della L.n. 438/92 ha introdotto, a partire dal 1° gennaio 1993, un'aliquota aggiuntiva nella misura dell'1% sulla quota di reddito eccedente il limite della prima fascia di retribuzione pensionabile di cui all' art. 21 della L. n. 67/88.

(1) Dal 1°/1/1996 al 31/12/2000 e dal 1°/1/2002 è compresa l'aliquota dello 0,09 % destinata al Fondo per la razionalizzazione della rete commerciale.

## COMMERCianti

Tav. 3 - Assicurati al 31 dicembre 2008 per regione e qualifica

Maschi

Regione	Titolari	Familiari	Totale
PIEMONTE	95.162	8.424	103.586
VALLE D'AOSTA	2.854	302	3.156
LOMBARDIA	192.703	13.922	206.625
LIGURIA	37.769	3.704	41.473
<b>Nord-Ovest</b>	<b>328.488</b>	<b>26.352</b>	<b>354.840</b>
TRENTINO A. ADIGE	22.920	2.063	24.983
VENETO	104.890	8.990	113.880
FRIULI V. GIULIA	21.429	1.575	23.004
EMILIA ROMAGNA	93.889	8.330	102.219
<b>Nord-Est</b>	<b>243.128</b>	<b>20.958</b>	<b>264.086</b>
TOSCANA	88.691	7.060	95.751
UMBRIA	18.125	1.329	19.454
MARCHE	33.932	2.781	36.713
LAZIO	104.167	6.439	110.606
<b>Centro</b>	<b>244.915</b>	<b>17.609</b>	<b>262.524</b>
ABRUZZI	26.862	1.803	28.665
MOLISE	5.560	534	6.094
CAMPANIA	115.206	5.679	120.885
PUGLIA	81.962	5.100	87.062
BASILICATA	9.440	844	10.284
CALABRIA	38.856	1.952	40.808
SICILIA	86.954	4.498	91.452
SARDEGNA	30.689	1.770	32.459
<b>Sud e Isole</b>	<b>395.529</b>	<b>22.180</b>	<b>417.709</b>
<b>Territorio Nazionale</b>	<b>1.212.060</b>	<b>87.099</b>	<b>1.299.159</b>

## COMMERCianti

segue Tav. 3 - Assicurati al 31 dicembre 2008 per regione e qualifica

Femmine

Regione	Titolari	Familiari	Totale
PIEMONTE	53.797	13.460	67.257
VALLE D'AOSTA	2.209	481	2.690
LOMBARDIA	87.110	23.534	110.644
LIGURIA	23.037	5.772	28.809
<b>Nord-Ovest</b>	<b>166.153</b>	<b>43.247</b>	<b>209.400</b>
TRENTINO A. ADIGE	12.861	4.660	17.521
VENETO	48.443	16.411	64.854
FRIULI V. GIULIA	12.484	2.995	15.479
EMILIA ROMAGNA	51.928	13.762	65.690
<b>Nord-Est</b>	<b>125.716</b>	<b>37.828</b>	<b>163.544</b>
TOSCANA	49.870	11.727	61.597
UMBRIA	11.109	2.177	13.286
MARCHE	18.085	4.802	22.887
LAZIO	53.705	8.851	62.556
<b>Centro</b>	<b>132.769</b>	<b>27.557</b>	<b>160.326</b>
ABRUZZI	14.926	2.864	17.790
MOLISE	3.464	676	4.140
CAMPANIA	53.596	5.818	59.414
PUGLIA	33.306	5.829	39.135
BASILICATA	5.370	1.035	6.405
CALABRIA	17.852	2.205	20.057
SICILIA	40.699	4.531	45.230
SARDEGNA	17.178	2.434	19.612
<b>Sud e Isole</b>	<b>186.391</b>	<b>25.392</b>	<b>211.783</b>
<b>Territorio Nazionale</b>	<b>611.029</b>	<b>134.024</b>	<b>745.053</b>



## COMMERCianti

segue Tav. 3 - Assicurati al 31 dicembre 2008 per regione e qualifica

Complesso

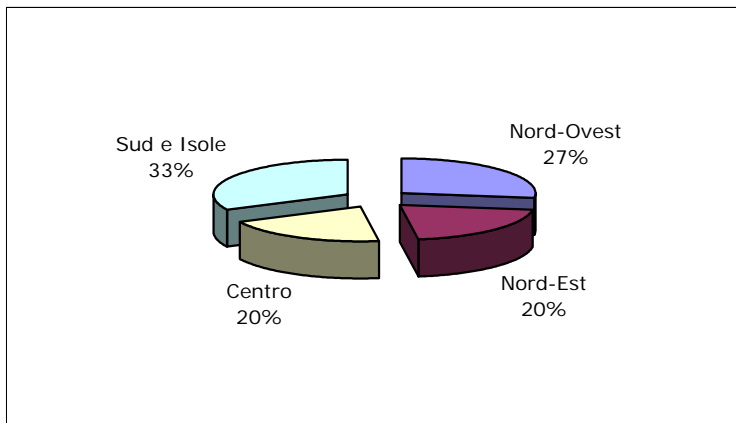
Regione	Titolari	Familiari	Totale
PIEMONTE	148.959	21.884	170.843
VALLE D'AOSTA	5.063	783	5.846
LOMBARDIA	279.813	37.456	317.269
LIGURIA	60.806	9.476	70.282
<b>Nord-Ovest</b>	<b>494.641</b>	<b>69.599</b>	<b>564.240</b>
TRENTINO A. ADIGE	35.781	6.723	42.504
VENETO	153.333	25.401	178.734
FRIULI V. GIULIA	33.913	4.570	38.483
EMILIA ROMAGNA	145.817	22.092	167.909
<b>Nord-Est</b>	<b>368.844</b>	<b>58.786</b>	<b>427.630</b>
TOSCANA	138.561	18.787	157.348
UMBRIA	29.234	3.506	32.740
MARCHE	52.017	7.583	59.600
LAZIO	157.872	15.290	173.162
<b>Centro</b>	<b>377.684</b>	<b>45.166</b>	<b>422.850</b>
ABRUZZI	41.788	4.667	46.455
MOLISE	9.024	1.210	10.234
CAMPANIA	168.802	11.497	180.299
PUGLIA	115.268	10.929	126.197
BASILICATA	14.810	1.879	16.689
CALABRIA	56.708	4.157	60.865
SICILIA	127.653	9.029	136.682
SARDEGNA	47.867	4.204	52.071
<b>Sud e Isole</b>	<b>581.920</b>	<b>47.572</b>	<b>629.492</b>
<b>Territorio Nazionale</b>	<b>1.823.089</b>	<b>221.123</b>	<b>2.044.212</b>

## COMMERCianti

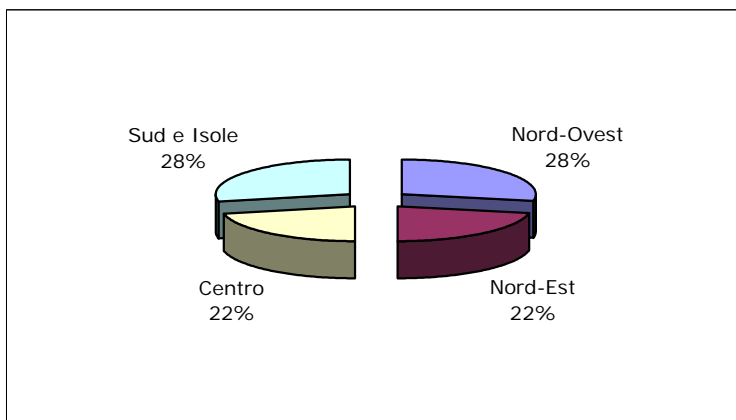
Assicurati al 31 dicembre 2008

### Distribuzione territoriale

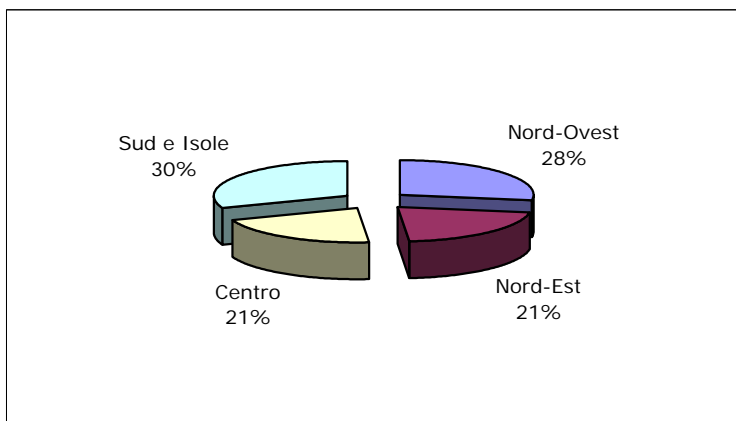
#### Maschi



#### Femmine



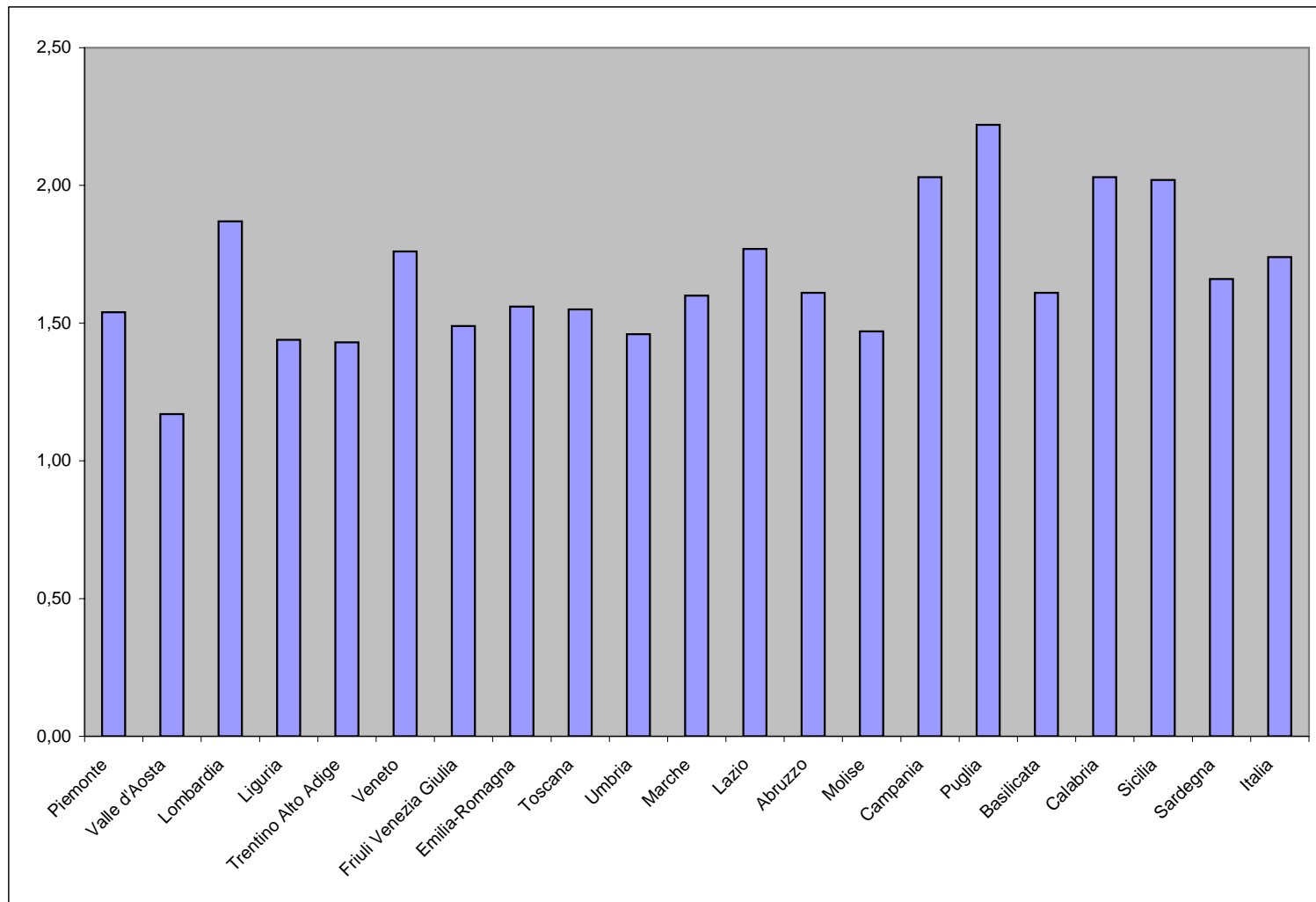
#### Complesso



### Grafico 3A - COMMERCianti

Assicurati al 31 dicembre 2008

Rapporto di mascolinità degli assicurati ripartiti per regione



## COMMERCianti

Tav. 4 - Assicurati al 31 dicembre 2008 per classi di età e qualifica

Maschi

Classi di età (*)	Titolari	Familiari	Totale
fino a 20	3.894	2.181	6.075
21 - 24	23.473	5.912	29.385
25 - 29	71.190	9.644	80.834
<b>fino a 29</b>	<b>98.557</b>	<b>17.737</b>	<b>116.294</b>
30 - 34	132.796	11.935	144.731
35 - 39	179.345	12.161	191.506
40 - 44	199.057	10.791	209.848
45 - 49	178.788	9.312	188.100
50 - 54	144.211	7.951	152.162
55 - 59	112.476	6.649	119.125
60 - 64	78.434	4.867	83.301
<b>da 30 a 64</b>	<b>1.025.107</b>	<b>63.666</b>	<b>1.088.773</b>
65 - 69	42.956	3.106	46.062
70 - 74	21.989	1.681	23.670
75 - 79	9.419	641	10.060
80 e oltre	4.548	245	4.793
<b>oltre 64</b>	<b>78.912</b>	<b>5.673</b>	<b>84.585</b>
Senza indicazione	9.484	23	9.507
<b>Totale</b>	<b>1.212.060</b>	<b>87.099</b>	<b>1.299.159</b>

(\*) età in anni compiuti

## COMMERCianti

segue Tav. 4 - Assicurati al 31 dicembre 2008 per classi di età e qualifica

Femmine

Classi di età (*)	Titolari	Familiari	Totale
fino a 20	2.446	1.498	3.944
21 - 24	14.600	4.191	18.791
25 - 29	41.157	8.164	49.321
<b>fino a 29</b>	<b>58.203</b>	<b>13.853</b>	<b>72.056</b>
30 - 34	72.828	13.503	86.331
35 - 39	91.885	18.063	109.948
40 - 44	101.057	20.923	121.980
45 - 49	88.633	19.988	108.621
50 - 54	67.967	17.307	85.274
55 - 59	52.135	13.958	66.093
60 - 64	35.717	8.604	44.321
<b>da 30 a 64</b>	<b>510.222</b>	<b>112.346</b>	<b>622.568</b>
65 - 69	19.492	4.563	24.055
70 - 74	10.295	2.176	12.471
75 - 79	5.125	788	5.913
80 e oltre	3.509	272	3.781
<b>oltre 64</b>	<b>38.421</b>	<b>7.799</b>	<b>46.220</b>
Senza indicazione	4.183	26	4.209
<b>Totale</b>	<b>611.029</b>	<b>134.024</b>	<b>745.053</b>

(\*) età in anni compiuti

## COMMERCianti

segue Tav. 4 - Assicurati al 31 dicembre 2008 per classi di età e qualifica

Complesso

Classi di età (*)	Titolari	Familiari	Totale
fino a 20	6.340	3.679	10.019
21 - 24	38.073	10.103	48.176
25 - 29	112.347	17.808	130.155
<b>fino a 29</b>	<b>156.760</b>	<b>31.590</b>	<b>188.350</b>
30 - 34	205.624	25.438	231.062
35 - 39	271.230	30.224	301.454
40 - 44	300.114	31.714	331.828
45 - 49	267.421	29.300	296.721
50 - 54	212.178	25.258	237.436
55 - 59	164.611	20.607	185.218
60 - 64	114.151	13.471	127.622
<b>da 30 a 64</b>	<b>1.535.329</b>	<b>176.012</b>	<b>1.711.341</b>
65 - 69	62.448	7.669	70.117
70 - 74	32.284	3.857	36.141
75 - 79	14.544	1.429	15.973
80 e oltre	8.057	517	8.574
<b>oltre 64</b>	<b>117.333</b>	<b>13.472</b>	<b>130.805</b>
Senza indicazione	13.667	49	13.716
<b>Totale</b>	<b>1.823.089</b>	<b>221.123</b>	<b>2.044.212</b>

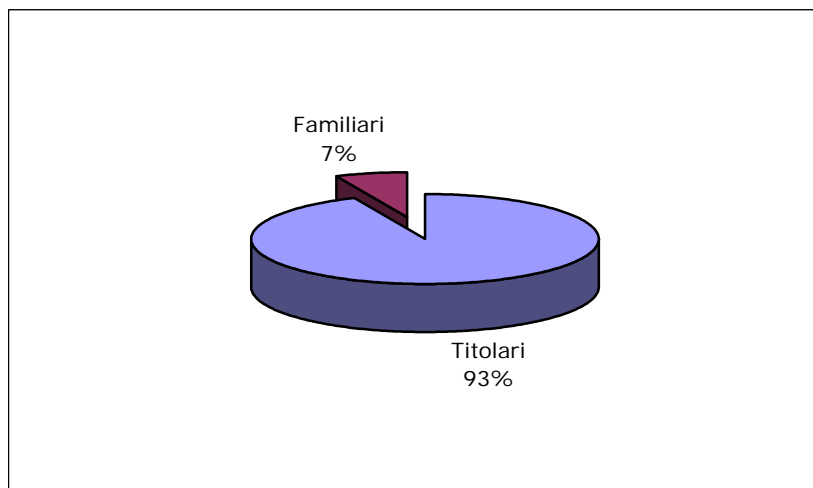
(\*) età in anni compiuti

## COMMERCianti

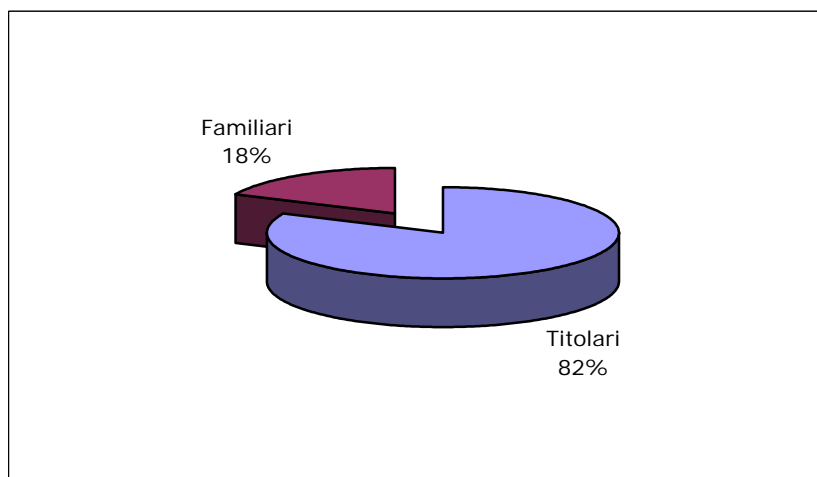
Assicurati al 31 dicembre 2008

### Distribuzione per qualifica

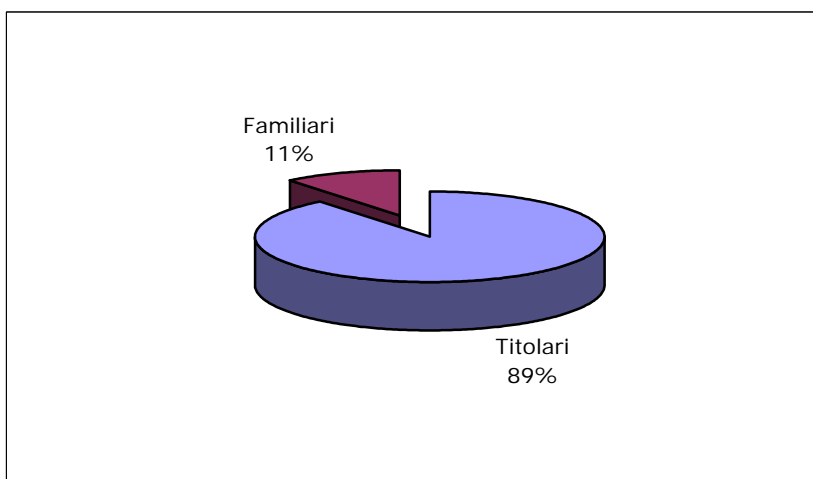
#### Maschi



#### Femmine



#### Complesso

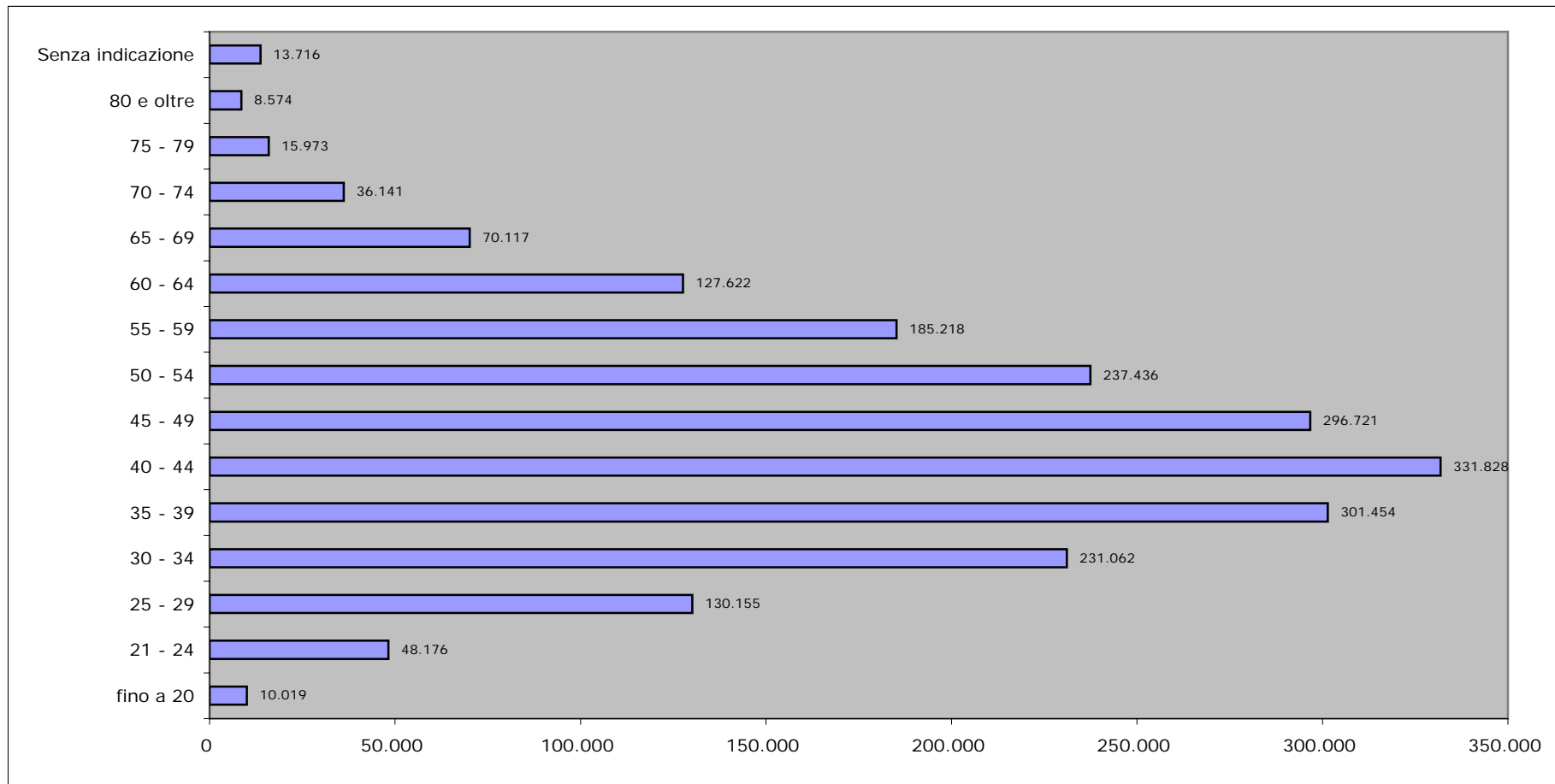


## COMMERCianti

Assicurati al 31 dicembre 2008

Maschi e Femmine

### Distribuzione per classi di età

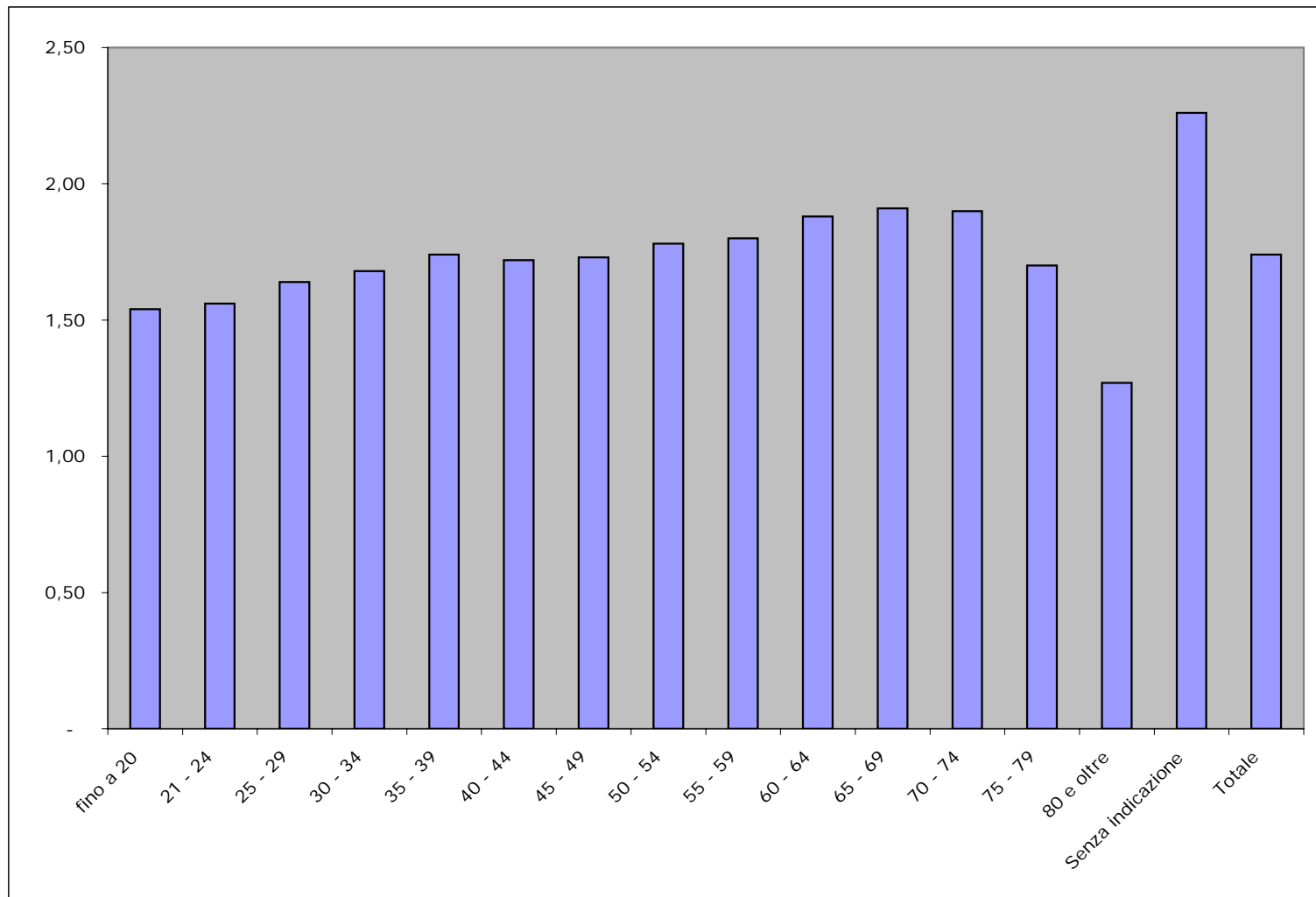




### Grafico 4A - COMMERCianti

Assicurati al 31 dicembre 2008

Rapporto di mascolinità degli assicurati ripartiti per classe di età



## COMMERCianti

Tav. 5 - Assicurati al 31 dicembre 2008 per anno di iscrizione e qualifica

Maschi

Anno di iscrizione	Titolari	Familiari	Totale
1986 e precedenti	190.674	5.423	196.097
1987	23.252	831	24.083
1988	22.265	994	23.259
1989	22.794	1.115	23.909
1990	23.438	1.299	24.737
1991	25.804	1.534	27.338
1992	26.419	1.627	28.046
1993	27.942	1.630	29.572
1994	26.412	1.783	28.195
1995	27.302	1.987	29.289
1996	28.428	2.169	30.597
1997	62.268	2.676	64.944
1998	37.727	2.858	40.585
1999	44.837	3.271	48.108
2000	53.066	3.717	56.783
2001	54.804	3.958	58.762
2002	53.605	4.828	58.433
2003	52.938	5.322	58.260
2004	73.899	5.994	79.893
2005	75.765	6.504	82.269
2006	81.155	7.631	88.786
2007 e 2008	167.782	19.925	187.707
Senza indicazione	9.484	23	9.507
<b>Totale</b>	<b>1.212.060</b>	<b>87.099</b>	<b>1.299.159</b>

## COMMERCianti

segue Tav. 5 - Assicurati al 31 dicembre 2008 per anno di iscrizione e qualifica

Femmine

Anno di iscrizione	Titolari	Familiari	Totale
1986 e precedenti	71.002	15.493	86.495
1987	10.001	1.849	11.850
1988	9.520	1.977	11.497
1989	9.869	2.127	11.996
1990	10.333	2.405	12.738
1991	11.286	2.876	14.162
1992	12.377	2.715	15.092
1993	12.456	2.531	14.987
1994	11.649	2.633	14.282
1995	12.362	3.032	15.394
1996	12.816	3.200	16.016
1997	25.552	3.863	29.415
1998	17.561	4.199	21.760
1999	22.124	4.814	26.938
2000	25.858	5.654	31.512
2001	27.955	5.871	33.826
2002	29.236	6.964	36.200
2003	30.752	7.672	38.424
2004	40.933	8.314	49.247
2005	43.745	8.855	52.600
2006	50.392	10.511	60.903
2007 e 2008	109.067	26.443	135.510
Senza indicazione	4.183	26	4.209
<b>Totale</b>	<b>611.029</b>	<b>134.024</b>	<b>745.053</b>

## COMMERCianti

segue Tav. 5 - Assicurati al 31 dicembre 2008 per anno di iscrizione e qualifica

## Complesso

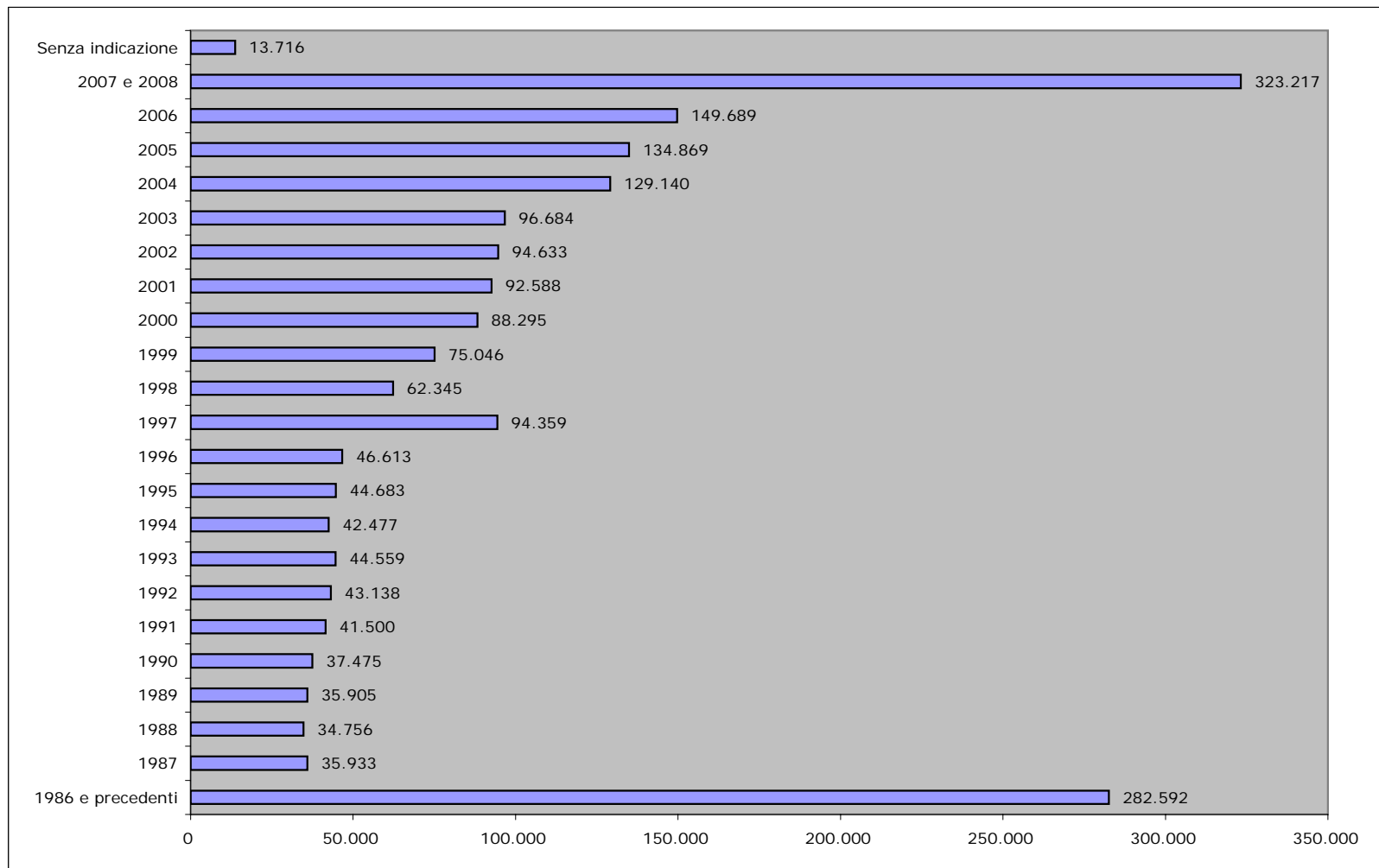
Anno di iscrizione	Titolari	Familiari	Totale
1986 e precedenti	261.676	20.916	282.592
1987	33.253	2.680	35.933
1988	31.785	2.971	34.756
1989	32.663	3.242	35.905
1990	33.771	3.704	37.475
1991	37.090	4.410	41.500
1992	38.796	4.342	43.138
1993	40.398	4.161	44.559
1994	38.061	4.416	42.477
1995	39.664	5.019	44.683
1996	41.244	5.369	46.613
1997	87.820	6.539	94.359
1998	55.288	7.057	62.345
1999	66.961	8.085	75.046
2000	78.924	9.371	88.295
2001	82.759	9.829	92.588
2002	82.841	11.792	94.633
2003	83.690	12.994	96.684
2004	114.832	14.308	129.140
2005	119.510	15.359	134.869
2006	131.547	18.142	149.689
2007 e 2008	276.849	46.368	323.217
Senza indicazione	13.667	49	13.716
Totale	1.823.089	221.123	2.044.212

COMMERCianti

Assicurati al 31 dicembre 2008

Maschi e Femmine

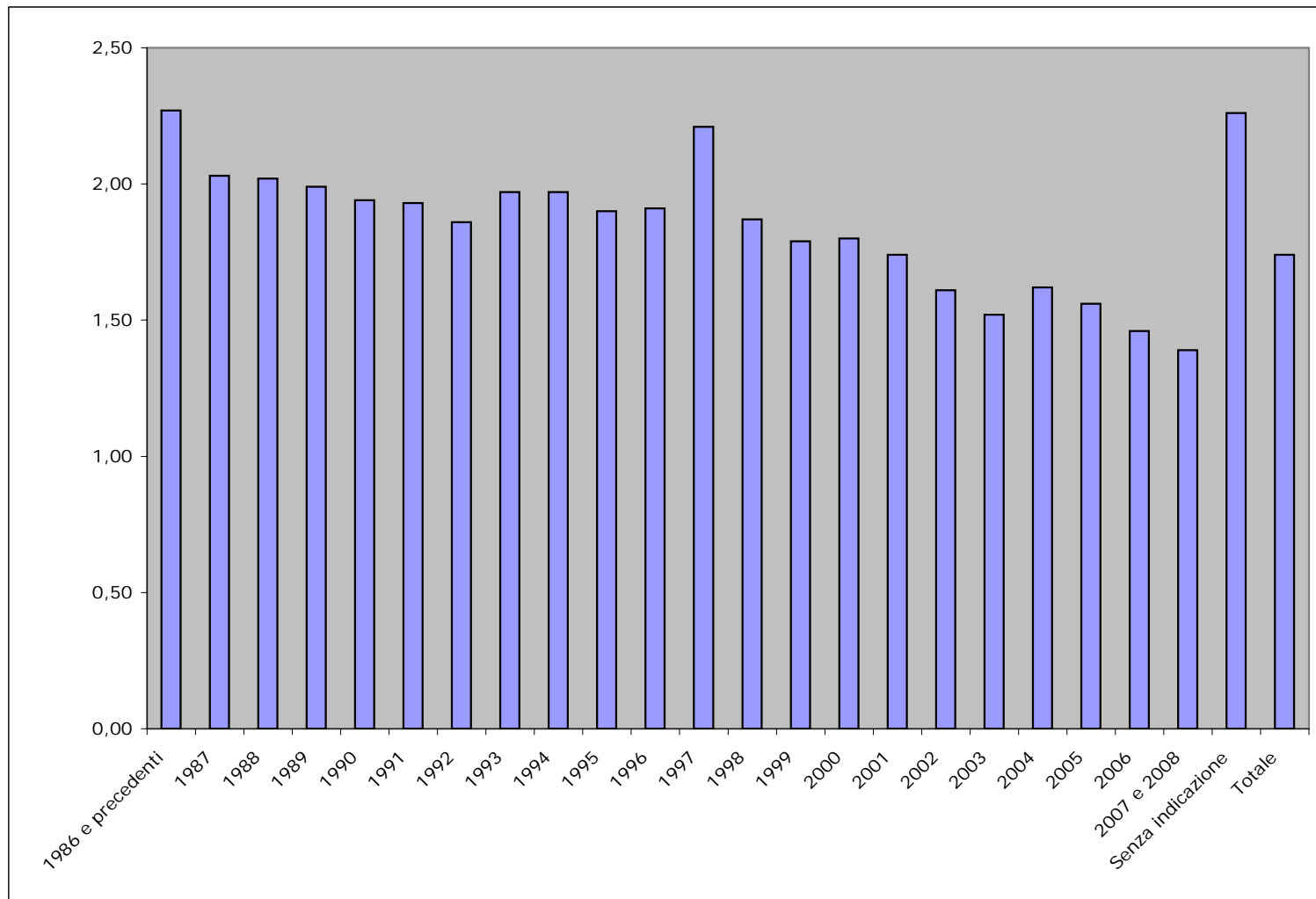
Distribuzione per anno di iscrizione



### Grafico 5A - COMMERCianti

Assicurati al 31 dicembre 2008

Rapporto di mascolinità degli assicurati ripartiti per anno di iscrizione



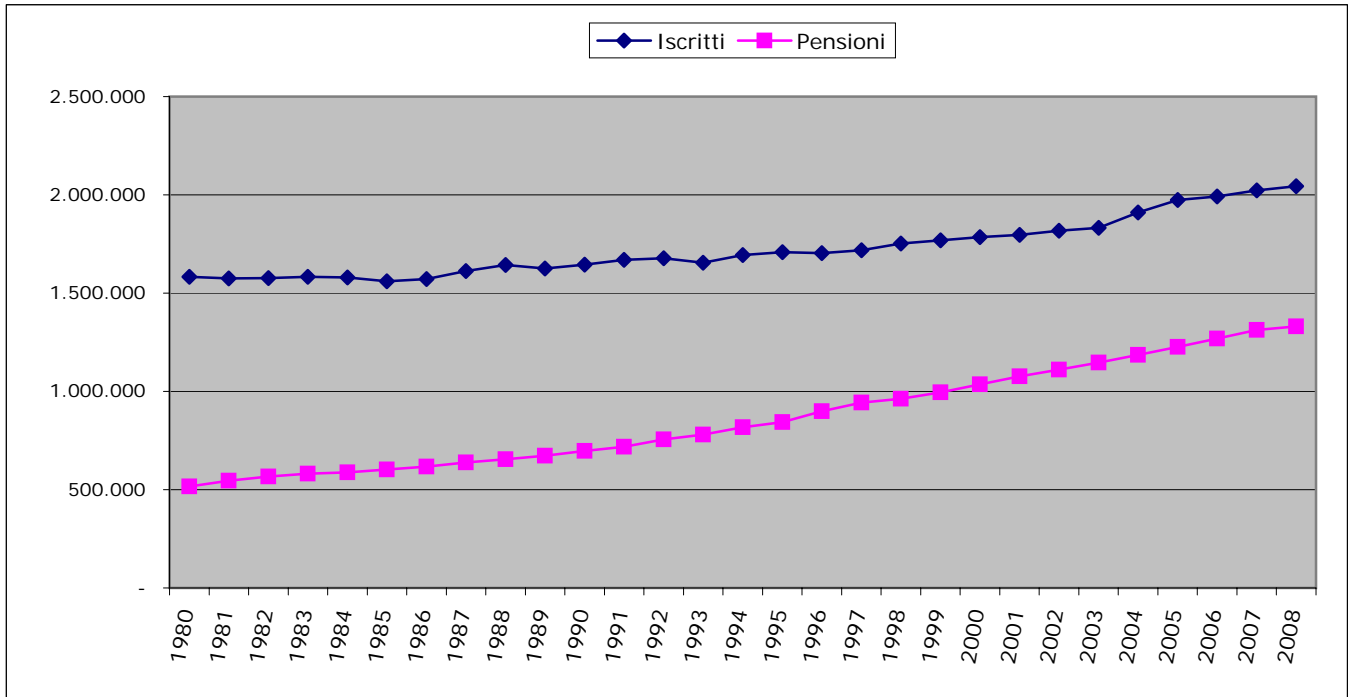
## COMMERCianti

Tav. 6 - Numero iscritti per 100 pensioni vigenti a fine anno

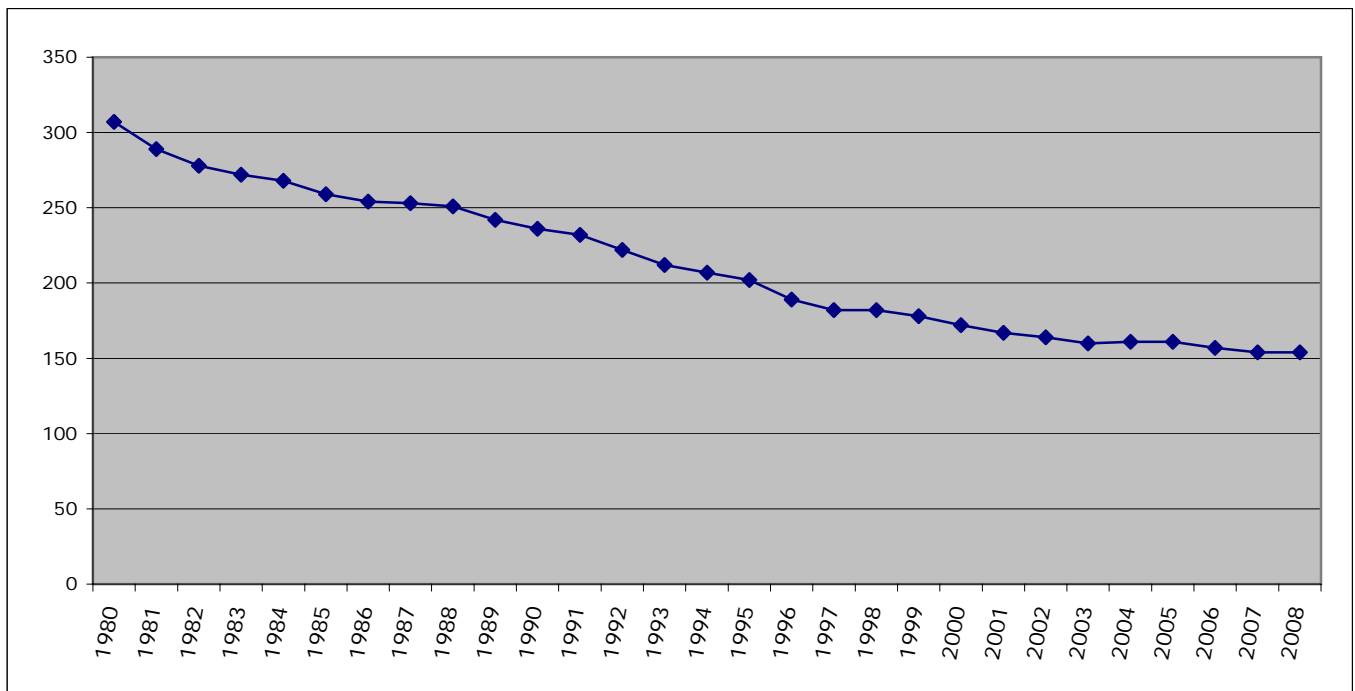
Anno	Numero iscritti	Numero pensioni vigenti	Iscritti per 100 pensioni
1980	1.583.000	516.210	307
1981	1.575.000	545.913	289
1982	1.576.000	567.287	278
1983	1.583.000	581.876	272
1984	1.579.000	588.421	268
1985	1.561.000	602.171	259
1986	1.572.000	618.053	254
1987	1.613.000	638.732	253
1988	1.644.000	654.729	251
1989	1.625.000	672.093	242
1990	1.645.000	697.010	236
1991	1.670.000	718.378	232
1992	1.677.000	755.197	222
1993	1.655.000	780.547	212
1994	1.694.000	818.057	207
1995	1.708.000	843.735	202
1996	1.703.000	899.637	189
1997	1.719.000	942.246	182
1998	1.753.000	962.562	182
1999	1.769.300	994.760	178
2000	1.785.000	1.035.376	172
2001	1.796.100	1.076.385	167
2002	1.817.800	1.110.531	164
2003	1.833.000	1.147.234	160
2004	1.910.800	1.185.661	161
2005	1.974.200	1.226.200	161
2006	1.992.300	1.269.264	157
2007	2.023.300	1.312.216	154
2008	2.044.200	1.330.725	154

## COMMERCianti

Iscritti e pensioni vigenti a fine anno



Numero iscritti per 100 pensioni





## Serie storiche dei trattamenti pensionistici ( anni 1988 - 2008 )

## COMMERCianti

Tav. 7 - Numero e importo medio delle pensioni vigenti a fine anno  
e liquidate nel corso dell'anno

## VECCHIAIA E ANZIANITA'

Anni	VIGENTI			LIQUIDATE		
	Numero pensioni	Importo annuo in pagamento		Numero pensioni	Importo annuo in pagamento	
		Totale	Medio		Totale	Medio
1988	260.985	692.870.808	2.655	26.536	65.620.078	2.473
1989	275.718	808.609.207	2.933	30.961	81.040.108	2.617
1990	298.538	946.401.285	3.170	32.267	90.449.886	2.803
1991	318.333	1.179.430.132	3.705	32.728	107.449.951	3.283
1992	348.393	1.366.808.450	3.923	40.450	190.919.955	4.720
1993	373.476	1.555.859.934	4.166	38.852	177.770.046	4.576
1994	414.709	1.879.718.308	4.533	54.329	306.610.058	5.644
1995	442.053	2.088.731.369	4.725	39.772	216.939.953	5.455
1996	500.734	2.624.662.356	5.242	60.900	412.129.788	6.767
1997	541.645	3.087.869.397	5.701	57.787	382.089.955	6.612
1998	567.631	3.315.691.608	5.841	37.388	228.919.994	6.123
1999	602.722	3.681.992.535	6.109	47.312	325.970.218	6.890
2000	643.695	4.174.838.409	6.486	53.547	416.370.227	7.776
2001	686.245	4.756.163.264	6.931	56.591	487.283.255	8.611
2002	722.854	5.356.574.354	7.410	53.436	474.304.809	8.876
2003	764.528	5.975.635.708	7.816	60.383	563.616.891	9.334
2004	805.717	6.620.815.819	8.217	58.145	559.943.180	9.630
2005	849.328	7.316.045.174	8.614	66.083	658.102.449	9.959
2006	893.682	8.027.103.461	8.982	63.208	645.207.637	10.208
2007	937.032	8.782.209.721	9.372	62.997	671.102.666	10.653
2008	955.985	9.321.965.553	9.751	43.743	531.121.595	12.142

## COMMERCianti

segue Tav. 7 - Numero e importo medio delle pensioni vigenti a fine anno  
e liquidate nel corso dell'anno

## INVALIDITA'

Anni	VIGENTI			LIQUIDATE		
	Numero pensioni	Importo annuo in pagamento		Numero pensioni	Importo annuo in pagamento	
		Totale	Medio		Totale	Medio
1988	250.335	690.989.687	2.760	9.383	19.369.984	2.064
1989	246.619	750.059.628	3.041	9.379	19.440.041	2.073
1990	244.432	798.180.474	3.265	8.359	18.019.998	2.156
1991	240.178	847.119.815	3.527	8.288	20.440.031	2.466
1992	237.176	852.910.985	3.596	8.557	31.360.036	3.665
1993	229.860	861.230.254	3.747	8.100	32.539.968	4.017
1994	221.661	874.259.800	3.944	7.379	33.760.032	4.575
1995	213.024	851.020.229	3.995	5.778	28.720.011	4.971
1996	205.003	877.880.247	4.282	5.333	29.219.987	5.479
1997	197.013	873.740.834	4.435	5.178	27.570.002	5.324
1998	186.278	849.640.037	4.561	4.818	28.509.985	5.917
1999	178.194	843.410.021	4.733	4.605	28.299.981	6.145
2000	171.797	827.279.864	4.815	4.916	33.239.976	6.762
2001	164.257	823.984.889	5.016	4.625	31.799.108	6.875
2002	156.149	805.867.241	5.161	5.008	36.266.365	7.242
2003	146.619	802.048.862	5.470	5.201	38.786.784	7.458
2004	138.395	779.043.456	5.629	4.902	37.425.361	7.635
2005	129.627	753.831.362	5.815	5.844	44.890.009	7.681
2006	122.733	734.265.144	5.983	5.553	42.820.442	7.711
2007	116.771	718.017.888	6.149	5.856	45.451.109	7.761
2008	110.709	702.500.082	6.345	5.970	46.574.839	7.801

## COMMERCianti

segue Tav. 7 - Numero e importo medio delle pensioni vigenti a fine anno  
e liquidate nel corso dell'anno

## SUPERSTITI

Anni	VIGENTI			LIQUIDATE		
	Numero pensioni	Importo annuo in pagamento		Numero pensioni	Importo annuo in pagamento	
		Totale	Medio		Totale	Medio
1988	143.409	205.470.679	1.433	12.039	18.390.054	1.528
1989	149.756	240.379.346	1.605	12.820	20.950.059	1.634
1990	154.040	273.610.469	1.776	12.119	21.729.973	1.793
1991	159.867	310.720.699	1.944	11.772	23.240.047	1.974
1992	169.628	335.200.195	1.976	12.964	30.770.054	2.374
1993	177.211	374.170.394	2.111	13.404	33.440.031	2.495
1994	181.687	406.940.726	2.240	13.894	37.189.931	2.677
1995	188.658	433.119.150	2.296	13.285	42.100.032	3.169
1996	193.900	597.760.737	3.083	14.018	49.070.009	3.501
1997	203.588	658.079.887	3.232	14.277	51.380.068	3.599
1998	208.653	698.150.851	3.346	13.915	52.410.013	3.766
1999	213.844	743.080.100	3.475	13.413	52.040.026	3.880
2000	219.884	779.759.237	3.546	14.695	59.320.041	4.037
2001	225.883	841.781.647	3.727	13.917	59.924.768	4.306
2002	231.528	904.382.769	3.906	15.201	69.405.062	4.566
2003	236.087	968.301.353	4.101	15.234	69.896.589	4.588
2004	241.549	1.028.157.982	4.257	15.001	72.013.249	4.801
2005	247.245	1.098.870.548	4.444	16.836	83.106.621	4.936
2006	252.849	1.160.703.891	4.591	15.478	79.396.455	5.130
2007	258.413	1.222.044.038	4.729	15.674	82.141.412	5.241
2008	264.031	1.292.388.781	4.895	17.030	89.657.512	5.265

## COMMERCianti

segue Tav. 7 - Numero e importo medio delle pensioni vigenti a fine anno  
e liquidate nel corso dell'anno

## COMPLESSO

Anni	VIGENTI			LIQUIDATE		
	Numero pensioni	Importo annuo in pagamento		Numero pensioni	Importo annuo in pagamento	
		Totale	Medio		Totale	Medio
1988	654.729	1.589.331.173	2.427	47.958	103.380.116	2.156
1989	672.093	1.799.048.181	2.677	53.160	121.430.208	2.284
1990	697.010	2.018.192.228	2.895	52.745	130.199.857	2.468
1991	718.378	2.337.270.645	3.254	52.788	151.130.030	2.863
1992	755.197	2.554.919.630	3.383	61.971	253.050.045	4.083
1993	780.547	2.791.260.581	3.576	60.356	243.750.045	4.039
1994	818.057	3.160.918.833	3.864	75.602	377.560.021	4.994
1995	843.735	3.372.870.747	3.998	58.835	287.759.997	4.891
1996	899.637	4.100.303.340	4.558	80.251	490.419.784	6.111
1997	942.246	4.619.690.118	4.903	77.242	461.040.025	5.969
1998	962.562	4.863.482.496	5.053	56.121	309.839.992	5.521
1999	994.760	5.268.482.656	5.296	65.330	406.310.225	6.219
2000	1.035.376	5.781.877.510	5.584	73.158	508.930.245	6.957
2001	1.076.385	6.421.929.800	5.966	75.133	579.007.131	7.706
2002	1.110.531	7.066.824.364	6.363	73.645	579.976.236	7.875
2003	1.147.234	7.745.985.923	6.752	80.818	672.300.264	8.319
2004	1.185.661	8.428.017.257	7.108	78.048	669.381.790	8.577
2005	1.226.200	9.168.747.084	7.477	88.763	786.099.079	8.856
2006	1.269.264	9.922.072.496	7.817	84.239	767.424.534	9.110
2007	1.312.216	10.722.271.647	8.171	84.527	798.695.187	9.449
2008	1.330.725	11.316.854.416	8.504	66.743	667.353.946	9.999

## COMMERCianti

Tav. 8 - Indici sull'evoluzione del numero delle pensioni vigenti a fine anno

Anni	Incrementi annui percentuali				% Pensioni per categoria				Pensioni di invalidità per 100 pensioni di vecchiaia
	Vecchiaia e Anzianità	Invalidità e Inabilità	Superstiti	Complesso	Vecchiaia e Anzianità	Invalidità e Inabilità	Superstiti	Complesso	
1989	5,65	- 1,48	4,43	2,65	41,02	36,69	22,29	100,00	89
1990	8,28	- 0,89	2,86	3,71	42,83	35,07	22,10	100,00	82
1991	6,63	- 1,74	3,78	3,07	44,31	33,43	22,26	100,00	75
1992	9,44	- 1,25	6,11	5,13	46,13	31,41	22,46	100,00	68
1993	7,20	- 3,08	4,47	3,36	47,85	29,45	22,70	100,00	62
1994	11,04	- 3,57	2,53	4,81	50,69	27,10	22,21	100,00	53
1995	6,59	- 3,90	3,84	3,14	52,39	25,25	22,36	100,00	48
1996	13,27	- 3,77	2,78	6,63	55,66	22,79	21,55	100,00	41
1997	8,17	- 3,90	5,00	4,74	57,48	20,91	21,61	100,00	36
1998	4,80	- 5,45	2,49	2,16	58,97	19,35	21,68	100,00	33
1999	6,18	- 4,34	2,49	3,35	60,59	17,91	21,50	100,00	30
2000	6,80	- 3,59	2,82	4,08	62,17	16,59	21,24	100,00	27
2001	6,61	- 4,39	2,73	3,96	63,75	15,26	20,99	100,00	24
2002	5,33	- 4,94	2,50	3,17	65,09	14,06	20,85	100,00	22
2003	5,77	- 6,10	1,97	3,30	66,64	12,78	20,58	100,00	19
2004	5,39	- 5,61	2,31	3,35	67,96	11,67	20,37	100,00	17
2005	5,41	- 6,34	2,36	3,42	69,27	10,57	20,16	100,00	15
2006	5,22	- 5,32	2,27	3,51	70,41	9,67	19,92	100,00	14
2007	4,85	- 4,86	2,20	3,38	71,41	8,90	19,69	100,00	12
2008	2,02	- 5,19	2,17	1,41	71,84	8,32	19,84	100,00	12

## COMMERCianti

Tav. 9 - Indici sull'evoluzione degli importi medi delle pensioni vigenti a fine anno

Anni	% Importi medi per categoria sull'importo medio totale			% Importi medi per categoria sui minimi				Incrementi annui percentuali			
	Vecchiaia e Anzianità	Invalità e Inabilità	Superstiti	Vecchiaia e Anzianità	Invalità e Inabilità	Superstiti	Complesso	Vecchiaia e Anzianità	Invalità e Inabilità	Superstiti	Complesso
1989	109,55	113,61	59,96	90,16	93,50	49,35	82,30	10,47	10,18	12,03	10,30
1990	109,50	112,80	61,36	90,88	93,61	50,92	82,99	8,09	7,37	10,66	8,14
1991	113,86	108,39	59,73	98,40	93,67	51,62	86,42	16,87	8,01	9,42	12,40
1992	115,97	106,30	58,41	101,14	92,71	50,94	87,21	5,89	1,96	1,67	3,96
1993	116,50	104,78	59,04	103,73	93,30	52,58	89,04	6,19	4,19	6,85	5,70
1994	117,30	102,07	57,97	107,77	93,78	53,25	91,87	8,80	5,27	6,08	8,05
1995	118,19	99,92	57,42	112,34	94,98	54,59	95,06	4,25	1,29	2,50	3,47
1996	115,00	93,95	67,64	118,23	96,59	69,54	102,81	10,93	7,19	34,28	14,01
1997	116,27	90,45	65,93	123,77	96,28	70,18	106,44	8,76	3,56	4,85	7,57
1998	115,60	90,27	66,22	124,70	97,37	71,43	107,87	2,46	2,85	3,51	3,06
1999	115,35	89,37	65,61	128,11	99,26	72,87	111,06	4,58	3,77	3,85	4,81
2000	116,15	86,24	63,51	133,87	99,39	73,20	115,26	6,17	1,74	2,05	5,44
2001	116,17	84,08	62,47	139,44	100,91	74,98	120,02	6,87	4,16	5,10	6,84
2002	116,45	81,11	61,39	145,15	101,10	76,51	124,64	6,91	2,89	4,80	6,65
2003	115,76	81,01	60,74	149,52	104,64	78,45	129,16	5,48	5,99	4,99	6,11
2004	115,60	79,19	59,89	153,35	105,05	79,45	132,65	5,13	2,91	3,80	5,27
2005	115,21	77,77	59,44	157,60	106,39	81,31	136,80	4,83	3,30	4,39	5,19
2006	114,90	76,54	58,73	161,59	107,64	82,59	140,63	4,27	2,89	3,31	4,55
2007	114,70	75,25	57,88	165,30	108,45	83,41	144,11	4,34	2,77	3,01	4,53
2008	114,66	74,61	57,56	169,10	110,04	84,89	147,48	4,04	3,19	3,51	4,08

## COMMERCianti

Tav. 10 - Indici sull'evoluzione del numero delle pensioni liquidate negli anni dal 1988 al 2008

Anni	Incrementi annui percentuali				% Pensioni per categoria				Pensioni di invalidità per 100 pensioni di vecchiaia
	Vecchiaia e Anzianità	Invalidità e Inabilità	Superstiti	Complesso	Vecchiaia e Anzianità	Invalidità e Inabilità	Superstiti	Complesso	
1989	16,68	0,04	6,49	10,85	58,24	17,64	24,12	100,00	30
1990	4,22	10,88	5,47	0,78	61,18	15,85	22,97	100,00	26
1991	1,43	0,85	2,86	0,08	62,00	15,70	22,30	100,00	25
1992	23,59	3,25	10,13	17,40	65,27	13,81	20,92	100,00	21
1993	3,95	5,34	3,39	2,61	64,37	13,42	22,21	100,00	21
1994	39,84	8,90	3,66	25,26	71,86	9,76	18,38	100,00	14
1995	26,79	21,70	4,38	22,18	67,60	9,82	22,58	100,00	15
1996	53,12	7,70	5,52	36,40	75,89	6,65	17,46	100,00	9
1997	5,11	2,91	1,85	3,75	74,81	6,70	18,49	100,00	9
1998	35,30	6,95	2,54	27,34	66,62	8,59	24,79	100,00	13
1999	26,54	4,42	3,61	16,41	72,42	7,05	20,53	100,00	10
2000	13,18	6,75	9,56	11,98	73,19	6,72	20,09	100,00	9
2001	5,68	5,92	5,29	2,70	75,32	6,16	18,52	100,00	8
2002	5,58	8,28	9,23	1,98	72,56	6,80	20,64	100,00	9
2003	13,00	3,85	0,22	9,74	74,71	6,44	18,85	100,00	9
2004	3,71	5,75	1,53	3,43	74,50	6,28	19,22	100,00	8
2005	13,65	19,22	12,23	13,73	74,45	6,58	18,97	100,00	9
2006	4,35	4,98	8,07	5,10	75,03	6,59	18,38	100,00	9
2007	0,33	5,46	1,27	0,34	74,53	6,93	18,54	100,00	9
2008	30,56	1,95	8,65	21,04	65,54	8,94	25,52	100,00	14



## COMMERCianti

Tav. 11 - Indici sull'evoluzione degli importi medi delle pensioni liquidate negli anni dal 1988 al 2008

Anni	% Importi medi per categoria sull'importo medio totale			% Importi medi per categoria sui minimi				Incrementi annui percentuali			
	Vecchiaia e Anzianità	Invalità e Inabilità	Superstiti	Vecchiaia e Anzianità	Invalità e Inabilità	Superstiti	Complesso	Vecchiaia e Anzianità	Invalità e Inabilità	Superstiti	Complesso
1989	114,60	90,75	71,55	80,47	63,72	50,24	70,22	5,85	0,40	6,98	5,94
1990	113,58	87,35	72,65	80,36	61,80	51,40	70,75	7,09	4,01	9,72	8,06
1991	114,67	86,14	68,95	87,19	65,50	52,43	76,03	17,12	14,40	10,10	16,00
1992	115,60	89,76	58,13	121,68	94,48	61,19	105,26	43,76	48,60	20,23	42,61
1993	113,28	99,46	61,77	113,93	100,03	62,12	100,57	3,06	9,62	5,11	1,08
1994	113,01	91,61	53,60	134,18	108,78	63,64	118,74	23,34	13,89	7,29	23,64
1995	111,52	101,63	64,79	129,69	118,18	75,35	116,29	3,35	8,64	18,39	2,06
1996	110,74	89,66	57,28	152,65	123,59	78,96	137,84	24,07	10,23	10,46	24,94
1997	110,77	89,20	60,29	143,55	115,59	78,13	129,59	2,29	2,82	2,81	2,32
1998	110,90	107,18	68,22	130,71	126,32	80,41	117,86	7,40	11,14	4,66	7,51
1999	110,79	98,82	62,39	144,48	128,88	81,36	130,42	12,53	3,85	3,01	12,64
2000	111,77	97,19	58,02	160,50	139,56	83,32	143,60	12,86	10,03	4,04	11,87
2001	111,74	89,22	55,88	173,24	138,31	86,63	155,03	10,74	1,68	6,67	10,77
2002	112,71	91,96	57,98	173,87	141,86	89,44	154,26	3,08	5,34	6,04	2,19
2003	112,20	89,65	55,15	178,55	142,67	87,77	159,14	5,16	2,98	0,48	5,64
2004	112,28	89,02	55,98	179,72	142,49	89,60	160,07	3,17	2,37	4,64	3,10
2005	112,45	86,73	55,74	182,21	140,53	90,31	162,03	3,42	0,60	2,81	3,25
2006	112,05	84,64	56,31	183,65	138,72	92,29	163,89	2,50	0,39	3,93	2,87
2007	112,74	82,14	55,47	187,89	136,88	92,44	166,65	4,36	0,65	2,16	3,72
2008	121,43	78,02	52,66	210,57	135,29	91,31	173,40	13,98	0,52	0,46	5,82

## COMMERCianti

Tav. 12- Serie storica del trattamento minimo mensile

Anni	Minimi al 31 dicembre	
	invalidità con età > età di vecchiaia	altre pensioni
1980	70,60	78,45
1981	87,00	97,38
1982	100,40	112,33
1983	118,79	132,91
1984	132,01	147,71
1985	143,01	160,00
1986	150,52	179,31
1987	158,47	188,76
1988	(1)	227,45
1989		250,22
1990		268,33
1991		289,65
1992		298,38
1993		308,92
1994		323,53
1995		323,53
1996		341,02
1997		354,32
1998		360,33
1999		366,81
2000		372,68
2001		382,36
2002		392,69
2003		402,12
2004		412,18
2005		420,43
2006		427,58
2007		436,14
2008		443,56

(1) Dall' 1.11.1988 le pensioni delle Gestioni speciali dei lavoratori autonomi sono equiparate a quelle del Fondo pensioni lavoratori dipendenti (art. 7 L. 140/1985).

Distribuzioni delle pensioni vigenti al 1° gennaio 2009  
(I valori si riferiscono alle pensioni contabilizzate)

## COMMERCianti

Tav. 13 - Pensioni vigenti al 1° gennaio 2009 ripartite per categoria e sesso

CATEGORIA	MASCHI		FEMMINE		COMPLESSO	
	Numero	Importo medio mensile	Numero	Importo medio mensile	Numero	Importo medio mensile
Vecchiaia	189.894	693,98	420.387	526,55	610.281	578,65
Anzianità	271.816	1.190,78	63.844	931,28	335.660	1.141,43
TOT. VECCHIAIA	461.710	986,46	484.231	579,92	945.941	778,35
Invalidità ante L.222/84	16.617	483,86	50.529	418,25	67.146	434,49
Assegno di invalidità	22.156	624,70	12.519	469,23	34.675	568,57
Pensione di inabilità	5.558	836,10	2.487	595,77	8.045	761,80
TOT. INVALIDITA'	44.331	598,41	65.535	434,72	109.866	500,77
Superstiti di assicurato	10.952	331,91	64.396	413,10	75.348	401,29
Superstiti di pensionato	30.248	324,71	156.970	395,29	187.218	383,88
TOT. SUPERSTITI	41.200	326,62	221.366	400,47	262.566	388,88
COMPLESSO	547.241	905,34	771.132	516,06	1.318.373	677,65

## COMMERCianti

Tav. 14 - Pensioni vigenti al 1° gennaio 2009 ripartite per categoria, sesso e classe di età del titolare

Classi di età	Vecchiaia			Anzianità			Invalidità ed Inabilità			Superstiti			Complesso		
	Maschi	Femmine	Totale	Maschi	Femmine	Totale	Maschi	Femmine	Totale	Maschi	Femmine	Totale	Maschi	Femmine	Totale
fino a 39	-	-	-	-	-	-	759	468	1.227	950	1.833	2.783	1.709	2.301	4.010
da 40 a 49	-	-	-	-	-	-	3.582	2.179	5.761	947	5.814	6.761	4.529	7.993	12.522
da 50 a 54	-	-	-	143	15	158	3.610	2.224	5.834	1.099	6.564	7.663	4.852	8.803	13.655
da 55 a 59	51	24	75	19.946	8.420	28.366	6.360	3.726	10.086	1.725	11.583	13.308	28.082	23.753	51.835
da 60 a 64	251	81.545	81.796	85.735	29.254	114.989	7.735	3.079	10.814	2.924	20.401	23.325	96.645	134.279	230.924
da 65 a 69	43.924	99.871	143.795	88.530	19.366	107.896	4.251	3.100	7.351	4.762	29.219	33.981	141.467	151.556	293.023
da 70 a 79	101.003	159.093	260.096	75.340	6.762	82.102	7.879	13.279	21.158	13.110	75.102	88.212	197.332	254.236	451.568
80 ed oltre	44.665	79.854	124.519	2.122	27	2.149	10.155	37.480	47.635	15.683	70.850	86.533	72.625	188.211	260.836
Totale	189.894	420.387	610.281	271.816	63.844	335.660	44.331	65.535	109.866	41.200	221.366	262.566	547.241	771.132	1.318.373
Età media	74,9	72,1	73,0	66,5	63,9	66,0	66,9	77,5	73,2	73,9	73,2	73,3	70,0	72,2	71,3

## COMMERCianti

Tav. 15 - Pensioni di invalidità ed inabilità vigenti al 1° gennaio 2009 ripartite per tipologia, sesso e classe di età del titolare

Classi di età	Invalidità ante L. 222/84			Assegno di invalidità			Pensioni di inabilità			Complesso		
	Maschi	Femmine	Totale	Maschi	Femmine	Totale	Maschi	Femmine	Totale	Maschi	Femmine	Totale
fino a 39	-	-	-	630	405	1.035	129	63	192	759	468	1.227
da 40 a 49	5	4	9	2.926	1.836	4.762	651	339	990	3.582	2.179	5.761
da 50 a 54	71	45	116	2.944	1.825	4.769	595	354	949	3.610	2.224	5.834
da 55 a 59	233	203	436	5.137	3.079	8.216	990	444	1.434	6.360	3.726	10.086
da 60 a 64	576	558	1.134	5.892	1.985	7.877	1.267	536	1.803	7.735	3.079	10.814
da 65 a 69	898	1.400	2.298	2.393	1.365	3.758	960	335	1.295	4.251	3.100	7.351
da 70 a 79	5.010	11.284	16.294	1.997	1.627	3.624	872	368	1.240	7.879	13.279	21.158
80 ed oltre	9.824	37.035	46.859	237	397	634	94	48	142	10.155	37.480	47.635
Totale	16.617	50.529	67.146	22.156	12.519	34.675	5.558	2.487	8.045	44.331	65.535	109.866
Età media	80,5	83,1	82,5	58,3	58,7	58,4	60,4	59,5	60,1	66,9	77,5	73,2

## COMMERCianti

Tav. 16 - Numero di pensioni vigenti al 1° gennaio 2009 per classe di importo e periodo di decorrenza

## VECCHIAIA

Classi d'importo	Periodi di decorrenza												Vigenti al 1-1-2009
	Ante 1986	1986-1993	1994-1999	2000	2001	2002	2003	2004	2005	2006	2007	2008	
a) valori assoluti													
Inferiori al minimo	13.075	26.567	28.464	5.369	6.091	6.392	6.700	6.704	6.297	7.248	6.706	2.335	121.948
al minimo	19.321	55.742	40.994	6.627	6.884	6.775	6.598	6.327	6.065	6.927	6.896	2.055	171.211
minimo - 500	3.559	11.030	9.253	1.644	1.724	1.869	1.765	1.775	1.745	2.029	2.004	623	39.020
500 - 1.000	9.483	43.212	71.601	13.403	13.773	14.108	14.101	13.315	12.514	13.822	12.780	3.968	236.080
1.000 - 1.500	253	2.454	8.291	1.833	2.122	2.199	2.247	2.298	2.102	2.345	2.403	663	29.210
1.500 - 2.000	33	422	2.132	503	644	618	646	668	636	719	690	193	7.904
2.000 - 2.500	1	68	838	234	249	286	259	269	270	296	312	80	3.162
oltre 2.500	-	13	324	144	174	169	159	158	173	199	188	45	1.746
Totale	45.725	139.508	161.897	29.757	31.661	32.416	32.475	31.514	29.802	33.585	31.979	9.962	610.281
b) valori percentuali													
Inferiori al minimo	28,61	19,04	17,57	18,05	19,24	19,72	20,63	21,28	21,13	21,58	20,97	23,44	19,98
al minimo	42,25	39,96	25,32	22,27	21,74	20,90	20,32	20,08	20,35	20,63	21,56	20,63	28,05
minimo - 500	7,78	7,91	5,72	5,52	5,45	5,77	5,43	5,63	5,86	6,04	6,27	6,25	6,39
500 - 1.000	20,74	30,97	44,23	45,04	43,50	43,52	43,42	42,25	41,99	41,16	39,96	39,83	38,68
1.000 - 1.500	0,55	1,76	5,12	6,16	6,70	6,78	6,92	7,29	7,05	6,98	7,51	6,66	4,79
1.500 - 2.000	0,07	0,30	1,32	1,69	2,03	1,91	1,99	2,12	2,13	2,14	2,16	1,94	1,30
2.000 - 2.500	0,00	0,05	0,52	0,79	0,79	0,88	0,80	0,85	0,91	0,88	0,98	0,80	0,52
oltre 2.500	0,00	0,01	0,20	0,48	0,55	0,52	0,49	0,50	0,58	0,59	0,59	0,45	0,29
Totale	100,00	100,00	100,00	100,00	100,00	100,00	100,00	100,00	100,00	100,00	100,00	100,00	100,00

## COMMERCianti

segue Tav. 16 - Numero di pensioni vigenti al 1° gennaio 2009 per classe di importo e periodo di decorrenza

## ANZIANITA'

Classi d'importo	Periodi di decorrenza												Vigenti al 1-1-2009
	Ante 1986	1986-1993	1994-1999	2000	2001	2002	2003	2004	2005	2006	2007	2008	
a) valori assoluti													
Inferiori al minimo	106	467	814	105	131	107	135	143	119	119	109	81	2.436
al minimo	343	1.567	1.222	87	92	60	83	70	95	100	86	59	3.864
minimo - 500	166	1.064	1.306	119	87	80	92	96	75	70	74	42	3.271
500 - 1.000	1.471	19.344	54.854	9.927	10.817	8.189	11.591	11.083	11.537	11.217	11.498	8.864	170.392
1.000 - 1.500	289	6.220	26.171	5.157	6.128	5.280	7.188	6.858	7.354	7.746	8.261	7.391	94.043
1.500 - 2.000	50	1.660	8.363	1.812	2.159	1.950	2.513	2.379	2.586	2.854	3.055	2.673	32.054
2.000 - 2.500	3	546	3.672	907	1.206	1.025	1.352	1.289	1.486	1.544	1.691	1.556	16.277
oltre 2.500	-	182	2.205	839	1.154	918	1.227	1.117	1.292	1.457	1.485	1.447	13.323
Totale	2.428	31.050	98.607	18.953	21.774	17.609	24.181	23.035	24.544	25.107	26.259	22.113	335.660
b) valori percentuali													
Inferiori al minimo	4,37	1,49	0,83	0,54	0,60	0,63	0,57	0,62	0,48	0,47	0,41	0,36	0,73
al minimo	14,13	5,05	1,24	0,46	0,42	0,34	0,34	0,30	0,39	0,40	0,33	0,27	1,15
minimo - 500	6,84	3,43	1,32	0,63	0,40	0,45	0,38	0,42	0,31	0,28	0,28	0,19	0,97
500 - 1.000	60,58	62,30	55,63	52,38	49,68	46,50	47,93	48,11	47,01	44,68	43,79	40,09	50,76
1.000 - 1.500	11,90	20,03	26,54	27,21	28,14	29,98	29,73	29,77	29,96	30,85	31,46	33,42	28,02
1.500 - 2.000	2,06	5,35	8,48	9,56	9,92	11,07	10,39	10,33	10,54	11,37	11,63	12,09	9,55
2.000 - 2.500	0,12	1,76	3,72	4,79	5,54	5,82	5,59	5,60	6,05	6,15	6,44	7,04	4,85
oltre 2.500	0,00	0,59	2,24	4,43	5,30	5,21	5,07	4,85	5,26	5,80	5,66	6,54	3,97
Totale	100,00	100,00	100,00	100,00	100,00	100,00	100,00	100,00	100,00	100,00	100,00	100,00	100,00



## COMMERCianti

segue Tav. 16 - Numero di pensioni vigenti al 1° gennaio 2009 per classe di importo e periodo di decorrenza

## INVALIDITA'

Classi d'importo	Periodi di decorrenza												Vigenti al 1-1-2009
	Ante 1986	1986-1993	1994-1999	2000	2001	2002	2003	2004	2005	2006	2007	2008	
a) valori assoluti													
Inferiori al minimo	17.730	1.071	961	216	275	276	386	503	536	769	978	798	24.499
al minimo	33.584	3.498	2.449	470	471	503	638	734	734	946	940	614	45.581
minimo - 500	5.088	425	430	91	109	152	150	145	216	253	227	154	7.440
500 - 1.000	11.381	2.286	3.230	760	877	990	1.131	1.256	1.508	1.663	1.799	1.420	28.301
1.000 - 1.500	130	154	521	152	166	181	221	247	270	341	370	304	3.057
1.500 - 2.000	31	22	110	41	23	50	36	53	58	80	70	65	639
2.000 - 2.500	3	2	26	8	17	18	18	25	18	37	28	21	221
oltre 2.500	-	4	14	5	12	10	11	17	10	18	15	12	128
Totale	67.947	7.462	7.741	1.743	1.950	2.180	2.591	2.980	3.350	4.107	4.427	3.388	109.866
b) valori percentuali													
Inferiori al minimo	26,09	14,35	12,41	12,39	14,11	12,67	14,91	16,87	16,00	18,73	22,09	23,56	22,30
al minimo	49,43	46,88	31,64	26,97	24,15	23,07	24,62	24,63	21,91	23,03	21,23	18,12	41,49
minimo - 500	7,49	5,70	5,55	5,22	5,59	6,97	5,79	4,87	6,45	6,16	5,13	4,55	6,77
500 - 1.000	16,75	30,64	41,73	43,60	44,97	45,41	43,65	42,15	45,01	40,49	40,64	41,91	25,76
1.000 - 1.500	0,19	2,06	6,73	8,72	8,51	8,30	8,53	8,29	8,06	8,30	8,36	8,97	2,78
1.500 - 2.000	0,05	0,29	1,42	2,35	1,18	2,29	1,39	1,78	1,73	1,95	1,58	1,92	0,58
2.000 - 2.500	0,00	0,03	0,34	0,46	0,87	0,83	0,69	0,84	0,54	0,90	0,63	0,62	0,20
oltre 2.500	0,00	0,05	0,18	0,29	0,62	0,46	0,42	0,57	0,30	0,44	0,34	0,35	0,12
Totale	100,00	100,00	100,00	100,00	100,00	100,00	100,00	100,00	100,00	100,00	100,00	100,00	100,00

## COMMERCianti

segue Tav. 16 - Numero di pensioni vigenti al 1° gennaio 2009 per classe di importo e periodo di decorrenza

## SUPERSTITI

Classi d'importo	Periodi di decorrenza												Vigenti al 1-1-2009
	Ante 1986	1986-1993	1994-1999	2000	2001	2002	2003	2004	2005	2006	2007	2008	
	a) valori assoluti												
Inferiori al minimo	28.581	32.130	33.094	5.979	6.123	6.353	6.709	6.525	6.932	6.838	7.183	6.114	152.561
al minimo	6.815	9.083	10.319	2.071	2.168	2.259	2.383	2.344	2.592	2.741	2.996	2.646	48.417
minimo - 500	1.323	1.540	2.594	632	750	777	883	839	931	979	977	886	13.111
500 - 1.000	6.371	5.477	8.793	1.965	2.200	2.354	2.587	2.872	3.064	3.198	3.080	2.953	44.914
1.000 - 1.500	-	20	408	159	176	185	216	285	287	349	364	335	2.784
1.500 - 2.000	-	2	58	18	33	50	48	56	78	92	94	86	615
2.000 - 2.500	-	1	9	4	7	8	5	10	15	19	19	18	115
oltre 2.500	-	-	3	5	1	3	5	6	7	1	13	5	49
Totale	43.090	48.253	55.278	10.833	11.458	11.989	12.836	12.937	13.906	14.217	14.726	13.043	262.566
	b) valori percentuali												
Inferiori al minimo	66,32	66,60	59,86	55,18	53,43	52,99	52,28	50,43	49,86	48,10	48,78	46,87	58,11
al minimo	15,82	18,82	18,67	19,12	18,92	18,84	18,56	18,12	18,64	19,28	20,34	20,29	18,44
minimo - 500	3,07	3,19	4,69	5,83	6,55	6,48	6,88	6,49	6,69	6,89	6,63	6,79	4,99
500 - 1.000	14,79	11,35	15,91	18,14	19,20	19,63	20,15	22,20	22,03	22,49	20,92	22,64	17,11
1.000 - 1.500	0,00	0,04	0,74	1,47	1,54	1,54	1,68	2,20	2,06	2,45	2,47	2,57	1,06
1.500 - 2.000	0,00	0,00	0,10	0,17	0,29	0,42	0,37	0,43	0,56	0,65	0,64	0,66	0,23
2.000 - 2.500	0,00	0,00	0,02	0,04	0,06	0,07	0,04	0,08	0,11	0,13	0,13	0,14	0,04
oltre 2.500	0,00	0,00	0,01	0,05	0,01	0,03	0,04	0,05	0,05	0,01	0,09	0,04	0,02
Totale	100,00	100,00	100,00	100,00	100,00	100,00	100,00	100,00	100,00	100,00	100,00	100,00	100,00

## COMMERCianti

segue Tav. 16 - Numero di pensioni vigenti al 1° gennaio 2009 per classe di importo e periodo di decorrenza

## COMPLESSO

Classi d'importo	Periodi di decorrenza												Vigenti al 1-1-2009
	Ante 1986	1986-1993	1994-1999	2000	2001	2002	2003	2004	2005	2006	2007	2008	
	a) valori assoluti												
Inferiori al minimo	59.492	60.235	63.333	11.669	12.620	13.128	13.930	13.875	13.884	14.974	14.976	9.328	301.444
al minimo	60.063	69.890	54.984	9.255	9.615	9.597	9.702	9.475	9.486	10.714	10.918	5.374	269.073
minimo - 500	10.136	14.059	13.583	2.486	2.670	2.878	2.890	2.855	2.967	3.331	3.282	1.705	62.842
500 - 1.000	28.706	70.319	138.478	26.055	27.667	25.641	29.410	28.526	28.623	29.900	29.157	17.205	479.687
1.000 - 1.500	672	8.848	35.391	7.301	8.592	7.845	9.872	9.688	10.013	10.781	11.398	8.693	129.094
1.500 - 2.000	114	2.106	10.663	2.374	2.859	2.668	3.243	3.156	3.358	3.745	3.909	3.017	41.212
2.000 - 2.500	7	617	4.545	1.153	1.479	1.337	1.634	1.593	1.789	1.896	2.050	1.675	19.775
oltre 2.500	-	199	2.546	993	1.341	1.100	1.402	1.298	1.482	1.675	1.701	1.509	15.246
Totale	159.190	226.273	323.523	61.286	66.843	64.194	72.083	70.466	71.602	77.016	77.391	48.506	1.318.373
	b) valori percentuali												
Inferiori al minimo	37,38	26,62	19,57	19,05	18,89	20,46	19,32	19,69	19,39	19,45	19,35	19,23	22,86
al minimo	37,73	30,89	17,00	15,10	14,38	14,95	13,46	13,45	13,25	13,91	14,11	11,08	20,41
minimo - 500	6,37	6,21	4,20	4,06	3,99	4,48	4,01	4,05	4,14	4,33	4,24	3,52	4,77
500 - 1.000	18,03	31,08	42,80	42,51	41,39	39,94	40,80	40,48	39,98	38,82	37,67	35,47	36,38
1.000 - 1.500	0,42	3,91	10,94	11,91	12,85	12,22	13,70	13,75	13,98	14,00	14,73	17,92	9,79
1.500 - 2.000	0,07	0,93	3,30	3,87	4,28	4,16	4,50	4,48	4,69	4,86	5,05	6,22	3,13
2.000 - 2.500	0,00	0,27	1,40	1,88	2,21	2,08	2,27	2,26	2,50	2,46	2,65	3,45	1,50
oltre 2.500	0,00	0,09	0,79	1,62	2,01	1,71	1,94	1,84	2,07	2,17	2,20	3,11	1,16
Totale	100,00	100,00	100,00	100,00	100,00	100,00	100,00	100,00	100,00	100,00	100,00	100,00	100,00

## COMMERCianti

Tav. 17 - Numero di pensioni vigenti al 1° gennaio 2009 ripartite per categoria, sesso e periodo di decorrenza

Periodi di decorrenza	Vecchiaia			Anzianità			Invalidità e Inabilità			Superstiti			Complesso		
	Maschi	Femmine	Totale	Maschi	Femmine	Totale	Maschi	Femmine	Totale	Maschi	Femmine	Totale	Maschi	Femmine	Totale
Ante 1986	5.398	40.327	45.725	2.167	261	2.428	17.019	50.928	67.947	3.181	39.909	43.090	27.765	131.425	159.190
1986-1993	37.178	102.330	139.508	26.706	4.344	31.050	4.354	3.108	7.462	6.135	42.118	48.253	74.373	151.900	226.273
1994-1999	56.651	105.246	161.897	83.444	15.163	98.607	5.281	2.460	7.741	8.594	46.684	55.278	153.970	169.553	323.523
2000	10.260	19.497	29.757	16.052	2.901	18.953	1.157	586	1.743	1.942	8.891	10.833	29.411	31.875	61.286
2001	10.602	21.059	31.661	17.721	4.053	21.774	1.300	650	1.950	2.038	9.420	11.458	31.661	35.182	66.843
2002	11.406	21.010	32.416	14.268	3.341	17.609	1.495	685	2.180	2.264	9.725	11.989	29.433	34.761	64.194
2003	11.741	20.734	32.475	19.000	5.181	24.181	1.757	834	2.591	2.477	10.359	12.836	34.975	37.108	72.083
2004	11.614	19.900	31.514	17.767	5.268	23.035	1.982	998	2.980	2.528	10.409	12.937	33.891	36.575	70.466
2005	11.296	18.506	29.802	18.546	5.998	24.544	2.241	1.109	3.350	2.899	11.007	13.906	34.982	36.620	71.602
2006	10.590	22.995	33.585	19.067	6.040	25.107	2.675	1.432	4.107	2.972	11.245	14.217	35.304	41.712	77.016
2007	10.008	21.971	31.979	20.058	6.201	26.259	2.859	1.568	4.427	3.345	11.381	14.726	36.270	41.121	77.391
2008	3.150	6.812	9.962	17.020	5.093	22.113	2.211	1.177	3.388	2.825	10.218	13.043	25.206	23.300	48.506
Totale	189.894	420.387	610.281	271.816	63.844	335.660	44.331	65.535	109.866	41.200	221.366	262.566	547.241	771.132	1.318.373

## COMMERCianti

Tav. 18 - Importo medio mensile delle pensioni vigenti al 1° gennaio 2009 ripartite per categoria, sesso e periodo di decorrenza

Periodi di decorrenza	Vecchiaia			Anzianità			Invalidità e Inabilità			Superstiti			Complesso		
	Maschi	Femmine	Totale	Maschi	Femmine	Totale	Maschi	Femmine	Totale	Maschi	Femmine	Totale	Maschi	Femmine	Totale
Ante 1986	502,20	442,67	449,70	731,42	612,08	718,59	483,91	418,07	434,56	285,88	313,00	311,00	484,10	394,10	409,80
1986-1993	577,59	477,93	504,49	918,04	694,46	886,76	552,97	431,31	502,30	316,46	356,76	351,64	676,86	449,57	524,28
1994-1999	710,59	536,31	597,29	1.100,70	819,48	1.057,46	667,69	487,41	610,40	324,56	401,08	389,18	898,99	523,69	702,30
2000	746,16	562,84	626,05	1.204,53	911,31	1.159,65	717,88	515,32	649,78	329,39	426,91	409,42	967,70	555,76	753,45
2001	753,21	568,48	630,34	1.257,95	949,48	1.200,53	707,87	540,66	652,13	329,49	436,78	417,69	1.006,58	576,59	780,26
2002	743,76	566,84	629,09	1.282,57	975,14	1.224,24	727,78	523,84	663,69	333,94	441,19	420,94	972,62	570,08	754,64
2003	733,67	565,56	626,34	1.269,95	976,42	1.207,06	701,67	515,97	641,90	330,84	444,66	422,70	994,87	588,06	785,44
2004	737,78	565,03	628,69	1.262,16	988,00	1.199,46	709,87	507,86	642,21	336,93	459,67	435,69	981,15	594,40	780,41
2005	740,47	566,65	632,53	1.292,39	1.002,01	1.221,42	688,74	524,77	634,46	339,62	464,85	438,74	996,54	606,09	796,85
2006	749,87	576,60	631,24	1.321,13	1.011,06	1.246,54	700,50	512,68	635,01	342,17	476,35	448,30	1.020,34	610,29	798,25
2007	753,19	578,94	633,47	1.326,55	1.034,04	1.257,47	674,49	508,03	615,53	338,39	474,41	443,51	1.025,81	615,93	808,02
2008	695,69	567,25	607,87	1.379,43	1.042,99	1.301,94	693,93	506,71	628,89	334,46	483,89	451,52	1.116,73	631,62	883,71
Totale	693,98	526,55	578,65	1.190,78	931,28	1.141,43	598,41	434,72	500,77	326,62	400,47	388,88	905,34	516,06	677,65

## COMMERCianti

Tav. 19 - Pensioni vigenti al 1° gennaio 2009 ripartite per regione, categoria e sesso

Regioni	Vecchiaia			Anzianità			Invalidità ed Inabilità			Superstiti			Complesso		
	Maschi	Femmine	Totale	Maschi	Femmine	Totale	Maschi	Femmine	Totale	Maschi	Femmine	Totale	Maschi	Femmine	Totale
PIEMONTE	13.466	37.863	51.329	28.123	9.226	37.349	2.258	3.975	6.233	3.721	17.723	21.444	47.568	68.787	116.355
VALLE D'AOSTA	375	1.716	2.091	876	408	1.284	118	309	427	157	473	630	1.526	2.906	4.432
LOMBARDIA	28.216	65.824	94.040	56.237	13.394	69.631	3.760	3.984	7.744	5.578	34.738	40.316	93.791	117.940	211.731
LIGURIA	7.840	22.066	29.906	10.646	2.475	13.121	1.326	3.242	4.568	1.956	8.601	10.557	21.768	36.384	58.152
TRENTINO-A. ADIGE	2.739	10.018	12.757	7.217	2.698	9.915	491	660	1.151	834	3.886	4.720	11.281	17.262	28.543
VENETO	16.092	38.635	54.727	30.881	6.372	37.253	2.335	2.608	4.943	3.250	21.168	24.418	52.558	68.783	121.341
FRIULI-V. GIULIA	3.810	11.537	15.347	7.926	2.368	10.294	625	1.296	1.921	1.102	5.364	6.466	13.463	20.565	34.028
EMILIA-ROMAGNA	16.372	42.803	59.175	33.021	9.568	42.589	3.382	5.126	8.508	4.215	20.180	24.395	56.990	77.677	134.667
TOSCANA	15.317	39.123	54.440	24.739	5.593	30.332	2.991	5.147	8.138	3.510	17.453	20.963	46.557	67.316	113.873
UMBRIA	2.717	6.907	9.624	4.189	1.132	5.321	962	1.473	2.435	690	3.189	3.879	8.558	12.701	21.259
MARCHE	5.191	13.035	18.226	9.109	2.405	11.514	1.774	2.906	4.680	1.229	6.525	7.754	17.303	24.871	42.174
LAZIO	18.555	32.875	51.430	14.439	2.359	16.798	3.668	6.641	10.309	3.401	18.034	21.435	40.063	59.909	99.972
ABRUZZO	4.533	9.462	13.995	4.982	1.042	6.024	1.585	2.571	4.156	1.013	5.137	6.150	12.113	18.212	30.325
MOLISE	1.041	2.341	3.382	1.015	285	1.300	380	737	1.117	302	1.254	1.556	2.738	4.617	7.355
CAMPANIA	15.320	21.978	37.298	7.689	953	8.642	5.538	6.668	12.206	2.892	16.614	19.506	31.439	46.213	77.652
PUGLIA	13.116	20.323	33.439	11.847	1.232	13.079	4.193	4.318	8.511	2.376	13.411	15.787	31.532	39.284	70.816
BASILICATA	1.427	3.261	4.688	1.215	195	1.410	665	1.183	1.848	388	1.755	2.143	3.695	6.394	10.089
CALABRIA	5.724	8.451	14.175	3.270	461	3.731	2.482	3.035	5.517	1.077	6.331	7.408	12.553	18.278	30.831
SICILIA	13.915	22.653	36.568	9.877	894	10.771	4.363	6.494	10.857	2.535	15.276	17.811	30.690	45.317	76.007
SARDEGNA	4.128	9.516	13.644	4.518	784	5.302	1.435	3.162	4.597	974	4.254	5.228	11.055	17.716	28.771
Totale	189.894	420.387	610.281	271.816	63.844	335.660	44.331	65.535	109.866	41.200	221.366	262.566	547.241	771.132	1.318.373

## COMMERCianti

Tav. 20 - Distribuzione percentuale delle pensioni vigenti al 1° gennaio 2009 ripartite per regione, categoria e sesso

Regioni	Vecchiaia			Anzianità			Invalidità ed Inabilità			Superstiti			Complesso		
	Maschi	Femmine	Totale	Maschi	Femmine	Totale	Maschi	Femmine	Totale	Maschi	Femmine	Totale	Maschi	Femmine	Totale
PIEMONTE	7,09	9,01	8,41	10,35	14,45	11,13	5,09	6,07	5,67	9,03	8,01	8,17	8,69	8,92	8,83
VALLE D'AOSTA	0,20	0,41	0,34	0,32	0,64	0,38	0,27	0,47	0,39	0,38	0,21	0,24	0,28	0,38	0,34
LOMBARDIA	14,86	15,66	15,41	20,69	20,98	20,74	8,48	6,08	7,05	13,54	15,69	15,35	17,14	15,29	16,06
LIGURIA	4,13	5,25	4,90	3,92	3,88	3,91	2,99	4,95	4,16	4,75	3,89	4,02	3,98	4,72	4,41
TRENTINO-A.ADIGE	1,44	2,38	2,09	2,66	4,23	2,95	1,11	1,01	1,05	2,02	1,76	1,80	2,06	2,24	2,17
VENETO	8,47	9,19	8,97	11,36	9,98	11,10	5,27	3,98	4,50	7,89	9,56	9,30	9,60	8,92	9,20
FRIULI-V.GIULIA	2,01	2,74	2,51	2,92	3,71	3,07	1,41	1,98	1,75	2,67	2,42	2,46	2,46	2,67	2,58
EMILIA-ROMAGNA	8,62	10,18	9,70	12,15	14,99	12,69	7,63	7,82	7,74	10,23	9,12	9,29	10,41	10,07	10,21
TOSCANA	8,07	9,31	8,92	9,10	8,76	9,04	6,75	7,85	7,41	8,52	7,88	7,98	8,51	8,73	8,64
UMBRIA	1,43	1,64	1,58	1,54	1,77	1,59	2,17	2,25	2,22	1,67	1,44	1,48	1,56	1,65	1,61
MARCHE	2,73	3,10	2,99	3,35	3,77	3,43	4,00	4,43	4,26	2,98	2,95	2,95	3,16	3,23	3,20
LAZIO	9,77	7,82	8,43	5,31	3,69	5,00	8,27	10,13	9,38	8,25	8,15	8,16	7,32	7,77	7,58
ABRUZZO	2,39	2,25	2,29	1,83	1,63	1,79	3,58	3,92	3,78	2,46	2,32	2,34	2,21	2,36	2,30
MOLISE	0,55	0,56	0,55	0,37	0,45	0,39	0,86	1,12	1,02	0,73	0,57	0,59	0,50	0,60	0,56
CAMPANIA	8,07	5,23	6,11	2,83	1,49	2,57	12,49	10,17	11,11	7,02	7,51	7,43	5,75	5,99	5,89
PUGLIA	6,91	4,83	5,48	4,36	1,93	3,90	9,46	6,59	7,75	5,77	6,06	6,01	5,76	5,09	5,37
BASILICATA	0,75	0,78	0,77	0,45	0,31	0,42	1,50	1,81	1,68	0,94	0,79	0,82	0,68	0,83	0,77
CALABRIA	3,01	2,01	2,32	1,20	0,72	1,11	5,60	4,63	5,02	2,61	2,86	2,82	2,29	2,37	2,34
SICILIA	7,33	5,39	5,99	3,63	1,40	3,21	9,84	9,91	9,88	6,15	6,90	6,78	5,61	5,88	5,77
SARDEGNA	2,17	2,26	2,24	1,66	1,22	1,58	3,23	4,83	4,18	2,39	1,91	2,01	2,03	2,29	2,17
Totale	100,00	100,00	100,00	100,00	100,00	100,00	100,00	100,00	100,00	100,00	100,00	100,00	100,00	100,00	100,00

## COMMERCianti

Tav. 21 - Importo medio mensile delle pensioni vigenti al 1° gennaio 2009 ripartite per regione, categoria e sesso

Regioni	Vecchiaia			Anzianità			Invalidità ed Inabilità			Superstiti			Complesso		
	Maschi	Femmine	Totale	Maschi	Femmine	Totale	Maschi	Femmine	Totale	Maschi	Femmine	Totale	Maschi	Femmine	Totale
PIEMONTE	695,65	523,90	568,96	1.180,90	915,48	1.115,33	666,17	439,85	521,84	319,91	388,24	376,38	951,75	536,61	706,33
VALLE D'AOSTA	675,20	567,37	586,71	1.167,68	1.014,52	1.119,01	604,31	425,49	474,91	320,53	355,03	346,43	915,94	580,50	696,00
LOMBARDIA	770,50	534,92	605,60	1.292,71	965,70	1.229,81	700,68	465,10	579,48	327,76	423,91	410,60	1.054,48	548,78	772,80
LIGURIA	701,35	520,54	567,94	1.196,01	936,22	1.147,01	620,33	415,20	474,74	309,49	374,00	362,05	903,13	504,79	653,90
TRENTINO-A.ADIGE	737,83	558,08	596,67	1.282,59	963,78	1.195,83	698,40	456,96	559,96	327,42	402,68	389,38	1.054,28	582,64	769,05
VENETO	712,46	524,19	579,55	1.225,40	928,06	1.174,54	678,80	442,95	554,36	322,58	406,56	395,38	988,24	522,32	724,13
FRIULI-V.GIULIA	693,42	528,35	569,33	1.236,63	954,70	1.171,78	638,76	419,50	490,84	320,48	403,64	389,47	980,16	538,06	712,97
EMILIA-ROMAGNA	710,93	536,88	585,03	1.226,03	946,75	1.163,28	682,32	459,15	547,86	320,01	397,59	384,19	978,78	546,05	729,18
TOSCANA	711,74	531,06	581,89	1.198,10	931,79	1.148,99	629,89	432,32	504,94	316,97	394,28	381,33	935,16	521,34	690,53
UMBRIA	691,86	525,02	572,12	1.116,83	891,91	1.068,98	618,67	433,08	506,40	323,22	378,90	369,00	861,93	510,37	651,89
MARCHE	674,15	524,65	567,23	1.135,50	891,30	1.084,49	599,79	430,83	494,88	326,20	379,46	371,01	884,68	511,05	664,34
LAZIO	695,20	520,12	583,29	1.184,22	928,09	1.148,25	576,44	421,49	476,62	324,08	389,17	378,84	829,07	485,83	623,38
ABRUZZO	651,06	509,77	555,53	1.051,69	806,44	1.009,27	555,12	427,98	476,47	328,78	383,03	374,09	776,33	479,45	598,03
MOLISE	604,54	510,53	539,46	947,20	782,47	911,09	533,29	435,90	469,03	321,76	356,52	349,77	690,49	473,57	554,32
CAMPANIA	640,96	514,11	566,21	1.026,88	817,05	1.003,74	547,96	429,38	483,18	341,41	403,00	393,87	691,41	468,19	558,56
PUGLIA	647,16	517,44	568,32	1.011,81	881,45	999,53	555,00	435,17	494,20	341,20	412,81	402,03	748,85	484,09	601,98
BASILICATA	656,48	523,33	563,86	980,49	852,73	962,82	531,58	436,93	470,99	348,80	373,87	369,33	708,23	476,36	561,28
CALABRIA	626,74	519,72	562,93	956,29	881,68	947,07	520,38	440,03	476,18	345,73	388,51	382,29	667,45	470,17	550,49
SICILIA	630,84	508,89	555,30	981,41	869,03	972,08	529,54	424,31	466,60	339,46	409,30	399,36	705,20	470,30	565,15
SARDEGNA	674,48	539,12	580,08	1.055,86	867,47	1.028,01	559,85	433,54	472,97	332,59	399,83	387,30	785,34	501,36	610,48
Totale	693,98	526,55	578,65	1.190,78	931,28	1.141,43	598,41	434,72	500,77	326,62	400,47	388,88	905,34	516,06	677,65



## COMMERCianti

Tav. 22 - Pensioni di invalidità ed inabilità per 100  
pensioni di vecchiaia ed anzianità

Regioni	Indice di invalidità		
	Maschi	Femmine	Totale
PIEMONTE	5	8	7
VALLE D'AOSTA	9	15	13
LOMBARDIA	4	5	5
LIGURIA	7	13	11
TRENTINO-A.ADIGE	5	5	5
VENETO	5	6	5
FRIULI-V.GIULIA	5	9	7
EMILIA-ROMAGNA	7	10	8
TOSCANA	7	12	10
UMBRIA	14	18	16
MARCHE	12	19	16
LAZIO	11	19	15
ABRUZZO	17	24	21
MOLISE	18	28	24
CAMPANIA	24	29	27
PUGLIA	17	20	18
BASILICATA	25	34	30
CALABRIA	28	34	31
SICILIA	18	28	23
SARDEGNA	17	31	24
Totale	10	14	12

## Valori economici di bilancio ( anni 1990 - 2008 )

## COMMERCianti

Tav. 23 - Gettito contributivo e spesa per rate di pensione  
(milioni di euro)

Anno	Contributi (1)	Prestazioni			Contributi per 100 euro di prestazioni a carico della Gestione
		A carico della Gestione	A carico della GIAS	Complessive	
1990	1.768,86	1.395,98	566,55	1.962,53	126,7
1991	2.349,88	1.677,97	585,66	2.263,63	140,0
1992	2.793,52	1.824,64	615,10	2.439,74	153,1
1993	3.354,39	2.278,09	406,45	2.684,54	147,2
1994	3.688,02	2.441,81	541,76	2.983,57	151,0
1995	3.799,06	2.643,74	655,38	3.299,12	143,7
1996	3.981,88	3.064,14	717,36	3.781,50	130,0
1997	4.080,53	3.547,54	733,89	4.281,43	115,0
1998	4.669,29	3.857,42	709,61	4.567,03	121,0
1999	5.141,84	4.154,90	724,59	4.879,49	123,8
2000	5.389,74	4.541,21	736,98	5.278,19	118,7
2001	5.026,67	4.993,11	817,03	5.810,14	100,7
2002	5.719,13	5.410,95	926,66	6.337,61	105,7
2003	5.886,01	5.781,83	941,91	6.723,74	101,8
2004	6.390,09	6.225,07	961,29	7.186,36	102,7
2005	6.831,67	6.737,07	975,47	7.712,54	101,4
2006	7.129,41	7.178,73	1.018,09	8.196,82	99,3
2007	8.231,86	7.640,79	1.100,28	8.741,07	107,7
2008	8.529,64	8.021,17	1.170,77	9.191,94	106,3

(1) Comprensivi delle quote di partecipazione degli iscritti.

## COMMERCianti

Tav. 24 - Risultato d'esercizio e situazione patrimoniale netta  
(milioni di euro)

Anno	Risultato d'esercizio	Situazione patrimoniale
1990	382,69	913,10
1991	648,67	1.561,77
1992	1.035,50	2.597,27
1993	1.279,78	3.877,05
1994	1.575,71	5.452,76
1995	1.597,91	7.050,67
1996	515,43	7.566,10
1997	290,76	7.856,86
1998	470,49	8.327,35
1999	289,22	8.616,57
2000	612,95	9.229,52
2001	-233,95	8.995,57
2002	-21,61	8.973,96
2003	-421,24	8.552,72
2004	-282,34	8.270,38
2005	-388,96	7.881,42
2006	-794,14	7.087,28
2007	-246,33	6.840,95
2008	-455,90	6.385,05