

ISTITUTO NAZIONALE DELLA PREVIDENZA SOCIALE

SEDE CENTRALE IN ROMA

ANNOTAZIONI GENERALI

INDICAZIONI DI CARATTERE STATISTICO

(anno 2009)

INDICE DELLE TAVOLE

A - LA FORMAZIONE DEL PIL

Tav. A1 - Serie 2002-2009 del PIL a prezzi correnti e del PIL a valori concatenati con evidenza delle componenti;

Tav. A2 - Serie 2002-2009 delle variazioni annue percentuali del PIL a prezzi correnti e del PIL a valori concatenati;

Graf. A2 - Serie 2002-2009 delle variazioni annue percentuali del PIL a prezzi correnti e del PIL a valori concatenati;

Tav. A3 - Serie 2007-2009 delle variazioni annue percentuali del PIL (Confronti internazionali);

Graf. A3 - Variazioni annue percentuali in termini reali del PIL (Anno 2009) - (Confronti internazionali).

B – L'OCCUPAZIONE

Tav. B1 - Occupati secondo il sesso, il settore di attività, la posizione nella professione e la ripartizione territoriale (Anno 2009);

Tav. B2 - Popolazione per ripartizione territoriale, condizione lavorativa, sesso (Anno 2009);

Tav. B3 – Confronto 2008-2009 dei tassi di attività, occupazione e disoccupazione distinti per sesso;

Tav. B4 – Confronto 2008-2009 dei tassi di disoccupazione distinti per sesso e per ripartizione territoriale;

Graf. B4 – Tassi di disoccupazione distinti per sesso e per ripartizione territoriale (Anno 2009);

Tav. B5 - Serie 2006-2009 delle unità di lavoro distinte per settore di attività e posizione nella professione;

Tav. B6 – Tassi di attività, occupazione e disoccupazione – (Anno 2009) (Confronti internazionali).

Graf. B6 – Tassi di attività, occupazione e disoccupazione – (Anno 2009)
(Confronti internazionali).

C – LE RETRIBUZIONI E I REDDITI

Tav.C1 - Serie 2006-2009 delle retribuzioni lorde complessive e per unità da lavoro dipendente distinte per settore di attività;

Tav.C2 - Serie 2006-2009 dei redditi da lavoro dipendente complessivi e per unità da lavoro dipendente distinti per settore di attività con evidenza degli oneri sociali;

Graf.C3 – Serie 2007-2009 delle variazioni annue percentuali delle retribuzioni lorde e dei redditi da lavoro dipendente.

D – I PREZZI

Tav. D1 - Serie 1990-2009 dell'indice dei prezzi al consumo (F.O.I.);

Graf. D1 - Serie 1990-2009 dell'indice dei prezzi al consumo (F.O.I.);

Tav. D2 - Serie 2007-2009 dell'indice armonizzato dei prezzi al consumo (Confronti internazionali);

Graf. D2 – Indice armonizzato dei prezzi al consumo – (Anno 2009)
(Confronti internazionali).

E – LA FINANZA PUBBLICA

Tav. E1 - Serie 2006-2009 del Conto Economico delle Amministrazioni Pubbliche;

Tav. E2 - Serie 2006-2009 del prelievo tributario e contributivo operato dalle Amministrazioni Pubbliche;

Tav. E3 - Serie 2006-2009 dei principali indicatori di Bilancio Pubblico;

Tav. E4 – Serie 2006-2009 del Conto Economico Consolidato della Previdenza;

Tav. E5 - Serie 2006-2009 delle prestazioni di Protezione Sociale – Analisi per funzione ;

Tav. E6 - Prestazioni di Protezione Sociale dell'anno 2009 – Analisi per rischio, evento o bisogno tutelato;

Tav. E7 – Serie 2008-2009 dei principali indicatori di Bilancio Pubblico (Confronti internazionali).

A. LA FORMAZIONE DEL PIL

A. LA FORMAZIONE DEL PIL

Tav. A1 Serie 2002-2009 del Pil a prezzi correnti e a valori concatenati con evidenza delle componenti

(milioni di euro)

<i>Anno</i>	Consumi nazionali (+)	Investimenti fissi lordi (+)	Variazione delle scorte e oggetti di valore (+)	Esportazione di beni e servizi FOB (a) (+)	Importazione di beni e servizi FOB (a) (-)	P.I.L.
<i>a prezzi correnti</i>						
2002	1.009.106	270.889	2.786	333.219	320.776	1.295.226
2003	1.051.968	271.776	4.210	327.913	320.512	1.335.354
2004	1.092.052	285.468	3.951	352.850	342.791	1.391.530
2005	1.134.796	296.375	-620	370.836	371.908	1.429.479
2006	1.176.704	313.325	7.733	411.831	424.216	1.485.377
2007	1.211.727	327.908	10.242	448.237	451.936	1.546.177
2008	1.246.359	324.874	5.645	452.709	461.736	1.567.851
2009	1.239.327	287.634	-48	364.539	370.582	1.520.870
<i>Anno</i>	Consumi nazionali	Investimenti fissi lordi	Variazione delle scorte e oggetti di valore	Esportazione di beni e servizi FOB (a)	Importazione di beni e servizi FOB (a)	P.I.L. (*)
valori concatenati con anno di riferimento 2000						
2002	953.963	257.857	1.553	321.186	317.280	1.218.220
2003	965.591	254.705	1.533	314.759	321.096	1.218.013
2004	976.649	260.444	1.889	330.083	334.493	1.236.671
2005	989.781	262.559	1.505	333.695	341.457	1.244.782
2006	1.000.194	270.257	1.604	354.447	361.750	1.270.126
2007	1.010.565	274.853	1.556	370.594	375.442	1.288.953
2008	1.006.837	263.866	1.198	356.233	359.222	1.271.958
2009	995.158	231.850	1.024	288.096	306.988	1.207.876

(*) *L'utilizzo degli indici a catena non consente di ricavare l'ammontare del PIL quale somma delle singole componenti.*

(a) *FREE ON BOARD (esente da tasse)*

Fonte: Ministero dell'Economia e delle Finanze

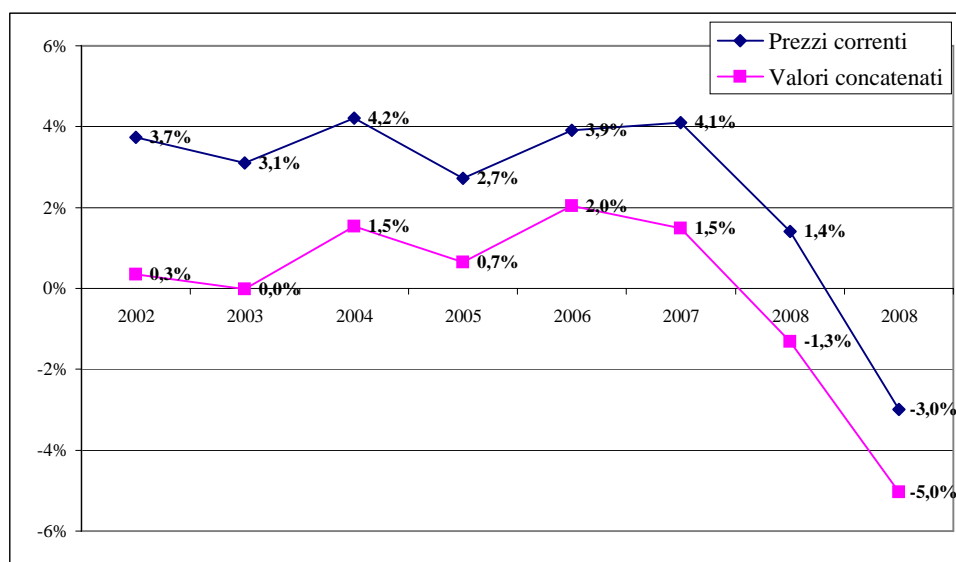
"Relazione Generale sulla Situazione Economica del Paese - Anno 2009"

A. LA FORMAZIONE DEL PIL

Tav. A2 - Serie 2002-2009 delle variazioni annue percentuali del PIL a prezzi correnti e del PIL a valori concatenati

Anno	Prezzi correnti	Valori concatenati (base 2000)
	(Valori percentuali)	
2002	3,7%	0,3%
2003	3,1%	0,0%
2004	4,2%	1,5%
2005	2,7%	0,7%
2006	3,9%	2,0%
2007	4,1%	1,5%
2008	1,4%	-1,3%
2008	-3,0%	-5,0%

Graf. A2 - Serie 2002-2009 delle variazioni annue percentuali del PIL a prezzi correnti e del PIL a valori concatenati



FONTE: *Elaborazioni dirette su dati della "Relazione Generale sulla Situazione Economica del Paese - Anno 2009"*

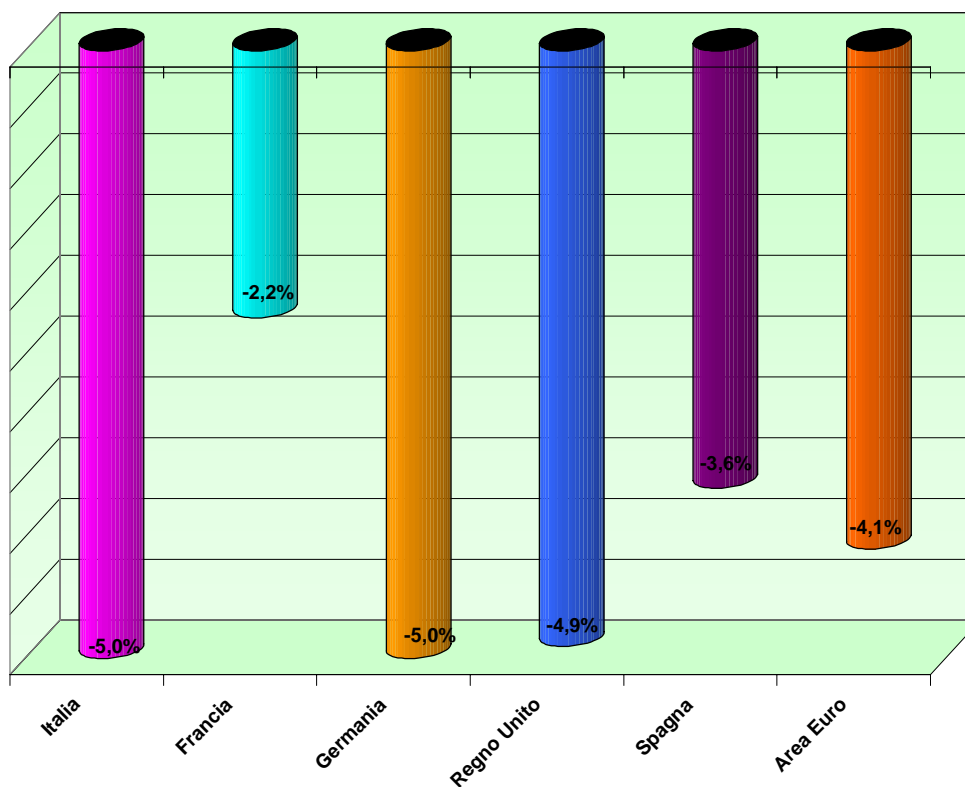
A. LA FORMAZIONE DEL PIL

Tav. A3 - Serie 2007-2009 delle variazioni annue percentuali del PIL

Anno	Italia	Francia	Germania	Regno Unito	Spagna	Area Euro
2007	1,5%	2,3%	2,5%	2,6%	3,6%	2,8%
2008	-1,3%	0,4%	1,3%	0,5%	0,9%	0,6%
2009	-5,0%	-2,2%	-5,0%	-4,9%	-3,6%	-4,1%

Graf. A3 - Variazioni annue percentuali in termini reali del Pil

Anno 2009



Fonte: Ministero dell'Economia e delle Finanze
 "Relazione Generale sulla Situazione Economica del Paese - Anno 2009"

B. L'OCCUPAZIONE

B. L'OCCUPAZIONE

Tav. B1 - Occupati secondo il sesso, il settore di attività, la posizione nella professione e la ripartizione territoriale (*)

anno 2009 (migliaia di unità)

Ripartizioni geografiche	AGRICOLTURA			INDUSTRIA			SERVIZI			COMPLESSO		
	Dipendenti	Indipendenti	Totale	Dipendenti	Indipendenti	Totale	Dipendenti	Indipendenti	Totale	Dipendenti	Indipendenti	Totale
Maschi												
Nord-ovest	39	78	117	1.362	380	1.742	1.418	686	2.104	2.819	1.144	3.963
Nord-est	34	92	126	1.049	282	1.331	967	479	1.446	2.050	853	2.903
Centro	41	47	88	740	259	999	1.183	531	1.714	1.964	837	2.801
Mezzogiorno	179	116	295	948	295	1.243	1.787	797	2.584	2.914	1.208	4.122
Territorio nazionale	293	333	626	4.099	1.216	5.315	5.355	2.493	7.848	9.747	4.042	13.789
Femmine												
Nord-ovest	10	35	45	467	69	536	1.913	405	2.318	2.390	509	2.899
Nord-est	20	29	49	392	42	434	1.380	276	1.656	1.792	347	2.139
Centro	16	24	40	217	46	263	1.401	327	1.728	1.634	397	2.031
Mezzogiorno	76	39	115	137	29	166	1.501	384	1.885	1.714	452	2.166
Territorio nazionale	122	127	249	1.213	186	1.399	6.195	1.392	7.587	7.530	1.705	9.235
Totale												
Nord-ovest	49	113	162	1.829	449	2.278	3.331	1.091	4.422	5.209	1.653	6.862
Nord-est	54	121	175	1.441	324	1.765	2.347	755	3.102	3.842	1.200	5.042
Centro	57	71	128	957	305	1.262	2.584	858	3.442	3.598	1.234	4.832
Mezzogiorno	255	155	410	1.085	324	1.409	3.288	1.181	4.469	4.628	1.660	6.288
Territorio nazionale	415	460	875	5.312	1.402	6.714	11.550	3.885	15.435	17.277	5.747	23.024

(*) adottata dall'ISTAT

Fonte: Istat- Rilevazione continua sulle forze di lavoro

B. L'OCCUPAZIONE

Tav. B2 - Popolazione per ripartizione territoriale (*), condizione lavorativa, sesso

anno 2008 (migliaia di unità)

Ripartizioni territoriali	FORZE DI LAVORO						NON FORZE DI LAVORO		TOTALE POPOLAZIONE	
	occupati		in cerca di occupazione		TOTALE		valore assoluto	valore %	valore assoluto	valore %
	valore assoluto	valore %	valore assoluto	valore %	valore assoluto	valore %				
Maschi										
Nord - ovest	3.964	29%	208	21%	4.172	28%	3.544	25%	7.716	27%
Nord - est	2.904	21%	115	12%	3.019	20%	2.554	18%	5.573	19%
Centro	2.800	20%	171	17%	2.971	20%	2.690	19%	5.661	19%
Mezzogiorno	4.122	30%	506	51%	4.628	31%	5.469	38%	10.097	35%
Italia	13.790	100%	1.000	100%	14.790	100%	14.257	100%	29.047	100%
Femmine										
Nord - ovest	2.899	31%	213	23%	3.112	31%	5.003	24%	8.115	26%
Nord - est	2.139	23%	132	14%	2.271	22%	3.553	17%	5.824	19%
Centro	2.032	22%	206	22%	2.238	22%	3.834	19%	6.072	20%
Mezzogiorno	2.166	23%	393	42%	2.559	25%	8.135	40%	10.694	35%
Italia	9.236	100%	944	100%	10.180	100%	20.525	100%	30.705	100%
Totale										
Nord - ovest	6.863	30%	421	22%	7.284	29%	8.547	25%	15.831	26%
Nord - est	5.043	22%	247	13%	5.290	21%	6.107	18%	11.397	19%
Centro	4.832	21%	377	19%	5.209	21%	6.524	19%	11.733	20%
Mezzogiorno	6.287	27%	899	46%	7.186	29%	13.604	39%	20.790	35%
Italia	23.025	100%	1.944	100%	24.969	100%	34.782	100%	59.751	100%

(*) adottata dall'ISTAT

Fonte: Istat- Rilevazione continua sulle forze di lavoro

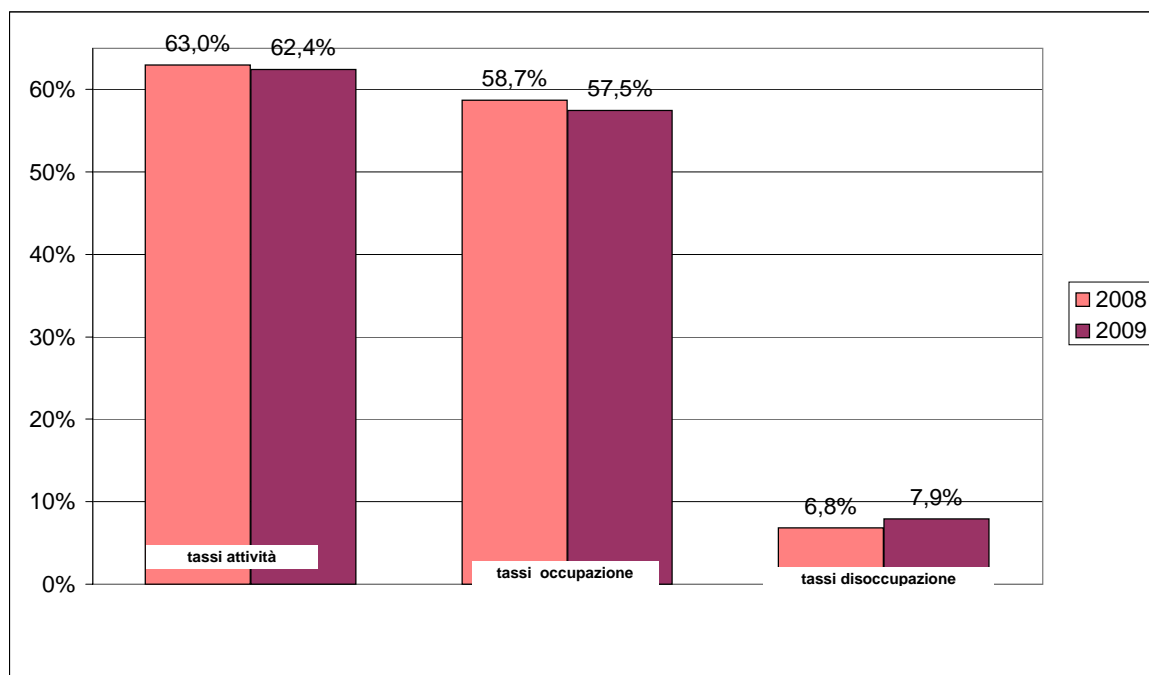
B. L'OCCUPAZIONE

Tav. B3 - Confronto 2008-2009 dei tassi di attività, occupazione e disoccupazione distinti per sesso

(Valori percentuali)

Anno	Tasso di attività (età 15-64)			Tasso di occupazione (età 15-64)			Tasso di disoccupazione (età 15-64)		
	Maschi	Femmine	Totale	Maschi	Femmine	Totale	Maschi	Femmine	Totale
2008	74,4	51,6	63,0	70,3	47,2	58,7	5,6	8,6	6,8
2009	73,7	51,1	62,4	68,6	46,4	57,5	6,9	9,3	7,9

Graf. B3 - Confronto 2008-2009 dei tassi di attività, occupazione e disoccupazione distinti per sesso



(a) Rapporto percentuale tra il totale delle f.l e la corrispondente popolazione (età 15-64)

(b) Rapporto percentuale tra il numero degli occupati e la corrispondente popolazione (età 15-64)

(c) Rapporto percentuale tra il numero delle persone in cerca di occupazione e il totale delle forze di lavoro (età 15-64)

Fonte: Istat- Rilevazione continua sulle forze di lavoro

B. L'OCCUPAZIONE

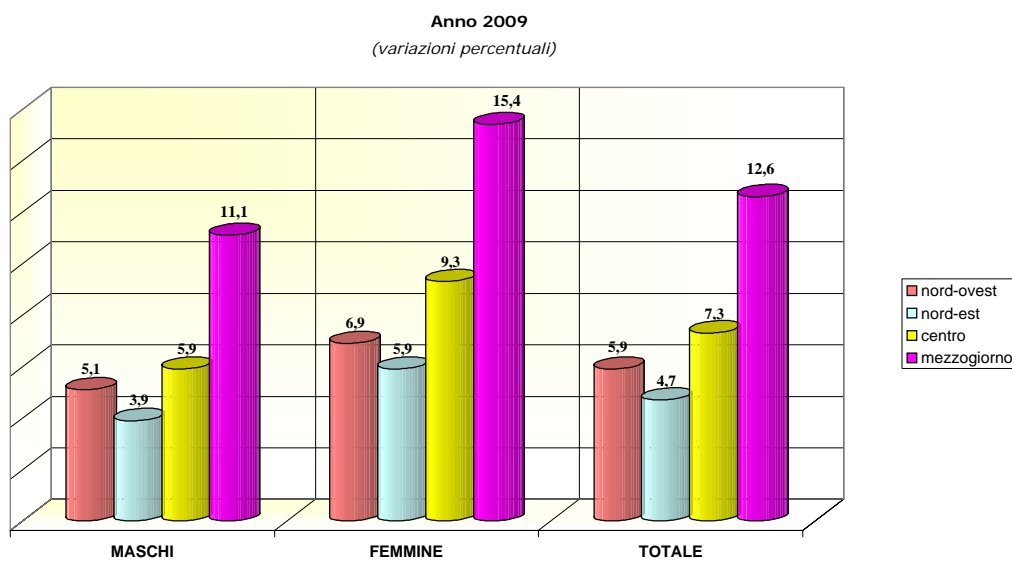
Tav. B4 - Confronto 2008-2009 dei tassi di disoccupazione (*) distinti per sesso e per ripartizione territoriale

(Valori percentuali)

<i>Anno</i>	2008	2009	<i>Differenze 2009-2008</i>
<i>Ripartizioni territoriali</i>			
<i>Maschi</i>			
Nord - ovest	3,4	5,1	1,7
Nord - est	2,4	3,9	1,5
Centro	4,7	5,9	1,2
Mezzogiorno	10,1	11,1	1,0
Italia	5,6	6,9	1,3
<i>Femmine</i>			
Nord - ovest	5,5	6,9	1,4
Nord - est	4,9	5,9	1,0
Centro	8,2	9,3	1,1
Mezzogiorno	15,8	15,4	-0,4
Italia	8,6	9,3	0,7
<i>Totale</i>			
Nord - ovest	4,3	5,9	1,6
Nord - est	3,5	4,7	1,2
Centro	6,2	7,3	1,1
Mezzogiorno	12,1	12,6	0,5
Italia	6,8	7,9	1,1

(*) Rapporto percentuale tra il numero delle persone in cerca di occupazione e il totale delle forze di lavoro (età 15-64)

Graf. B4 - Tassi di disoccupazione distinti per sesso e per ripartizione territoriale



Fonte: Istat- Rilevazione continua sulle forze di lavoro

B. L'OCCUPAZIONE

Tav. B5 - Serie 2006-2009 delle unità di lavoro distinte per settore di attività e posizione nella professione

(migliaia di unità)

UNITA' DI LAVORO (*)												
Anno	AGRICOLTURA			INDUSTRIA			SERVIZI			COMPLESSO		
	Dipendenti	Indipendenti	Totale	Dipendenti	Indipendenti	Totale	Dipendenti	Indipendenti	Totale	Dipendenti	Indipendenti	Totale
2006	499,2	861,9	1.361,1	5.425,0	1.529,9	6.954,9	11.709,2	4.763,5	16.472,7	17.633,4	7.155,3	24.788,7
2007	495,3	825,7	1.321,0	5.496,4	1.554,1	7.050,5	11.905,1	4.749,8	16.654,9	17.896,8	7.129,6	25.026,4
2008	487,8	806,2	1.294,0	5.440,6	1.528,5	6.969,1	11.981,7	4.684,8	16.666,5	17.910,1	7.019,5	24.929,6
2009	481,6	789,0	1.270,6	5.055,2	1.492,8	6.548,0	11.895,6	4.555,3	16.450,9	17.432,4	6.837,1	24.269,5

(*) *Definizione della contabilità nazionale utilizzata nella misurazione del volume di lavoro complessivamente impiegato nell'attività produttiva svolta all'interno del Paese, ricondotto a quantità omogenee in termini di tempo di lavoro.*

FONTE: *Ministero dell'Economia e delle Finanze*

"Relazione Generale sulla Situazione Economica del Paese - Anno 2009"

B. L'OCCUPAZIONE

CONFRONTI
INTERNAZIONALI

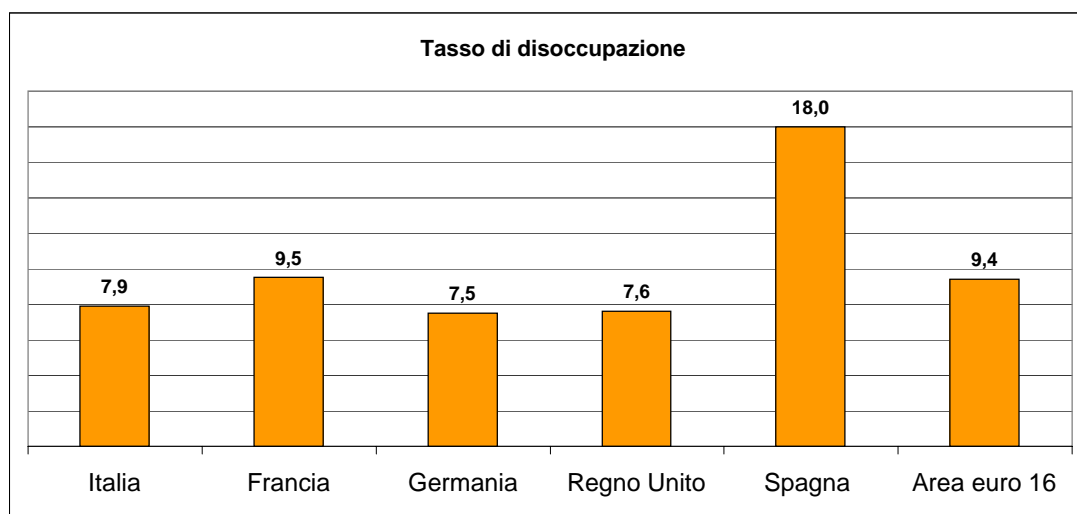
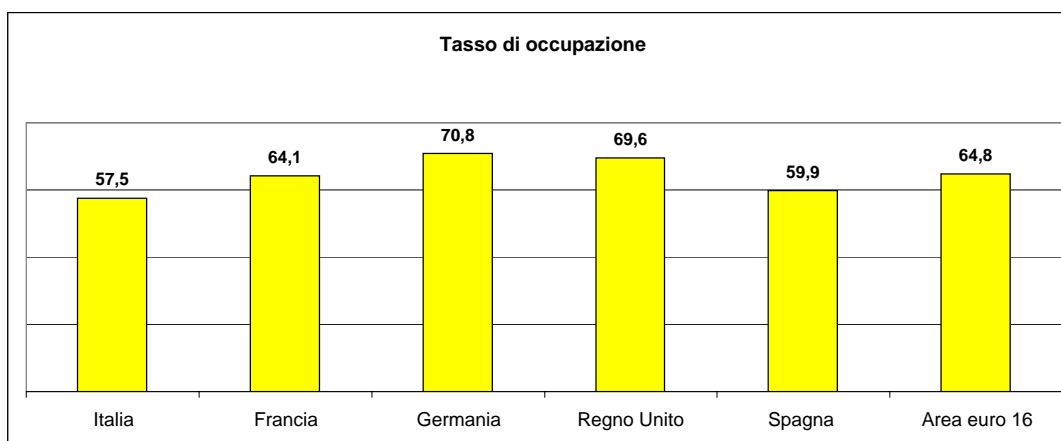
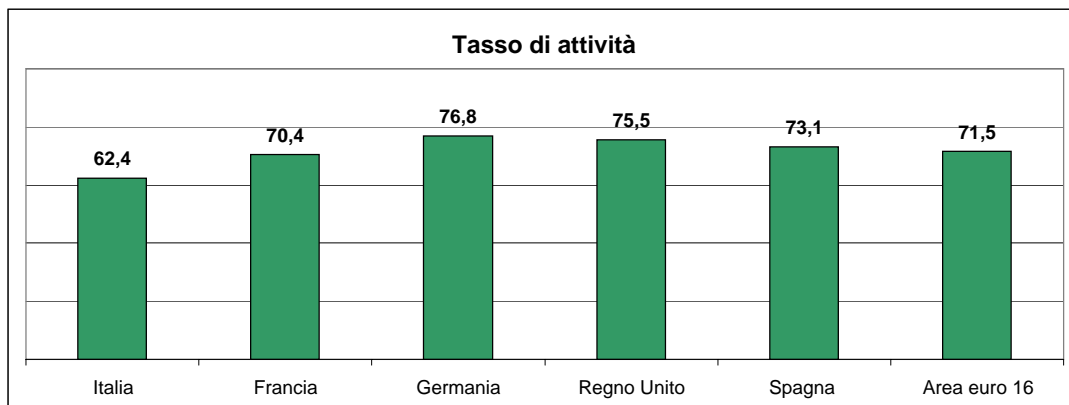
Tav. B6 - Tassi di attività, occupazione e disoccupazione - Anno 2009

(Valori percentuali)

<i>Anno</i> <i>Paese</i>	<i>Tasso di attività</i> <i>(a)</i>	<i>Tasso di occupazione</i> <i>(b)</i>	<i>Tasso di disoccupazione</i> <i>(c)</i>
Italia	62,4	57,5	7,9
Francia	70,4	64,1	9,5
Germania	76,8	70,8	7,5
Regno Unito	75,5	69,6	7,6
Spagna	73,1	59,9	18,0
Area euro 16	71,5	64,8	9,4

*(a) Rapporto percentuale tra il totale delle f.l e la corrispondente popolazione (età 15-64)**(b) Rapporto percentuale tra il numero degli occupati e la corrispondente popolazione (età 15-64)**(c) Rapporto percentuale tra il numero delle persone in cerca di occupazione e il totale delle forze di lavoro (età 15-64)*

Graf. B6 - Tassi di attività, occupazione e disoccupazione - Anno 2009



Fonte: Banca d'Italia ed Istat

C. LE RETRIBUZIONI E I REDDITI

C. LE RETRIBUZIONI E I REDDITI

Tav. C1 - Serie 2006-2009 delle retribuzioni lorde complessive e per unità da lavoro dipendente distinte per settore di attività

(prezzi correnti)

RETRIBUZIONI LORDE								
Anno	AGRICOLTURA		INDUSTRIA		SERVIZI		TOTALE	
	valore assoluto	variazione %	valore assoluto	variazione %	valore assoluto	variazione %	valore assoluto	variazione %
<i>Valori complessivi (milioni di euro)</i>								
2006	7.394	-	130.230	-	307.178	-	444.802	-
2007	7.589	2,6%	136.065	4,5%	318.458	3,7%	462.112	3,9%
2008	7.558	-0,4%	139.520	2,5%	332.030	4,3%	479.108	3,7%
2009	7.685	1,7%	133.307	-4,5%	335.092	0,9%	476.084	-0,6%
<i>Valori medi annui per unità di lavoro dipendente (unità di euro)</i>								
2006	14.812	-	24.006	-	26.234	-	25.225	-
2007	15.322	3,4%	24.755	3,1%	26.750	2,0%	25.821	2,4%
2008	15.494	1,1%	25.644	3,6%	27.711	3,6%	26.751	3,6%
2009	15.957	3,0%	26.370	2,8%	28.169	1,7%	27.310	2,1%

FONTE: *Ministero dell'Economia e delle Finanze*
"Relazione Generale sulla Situazione Economica del Paese - Anno 2009"

C. LE RETRIBUZIONI E I REDDITI

Tav. C2 - Serie 2006-2009 dei redditi da lavoro dipendente complessivi e per unità da lavoro dipendente distinti per settore di attività con evidenza degli oneri sociali

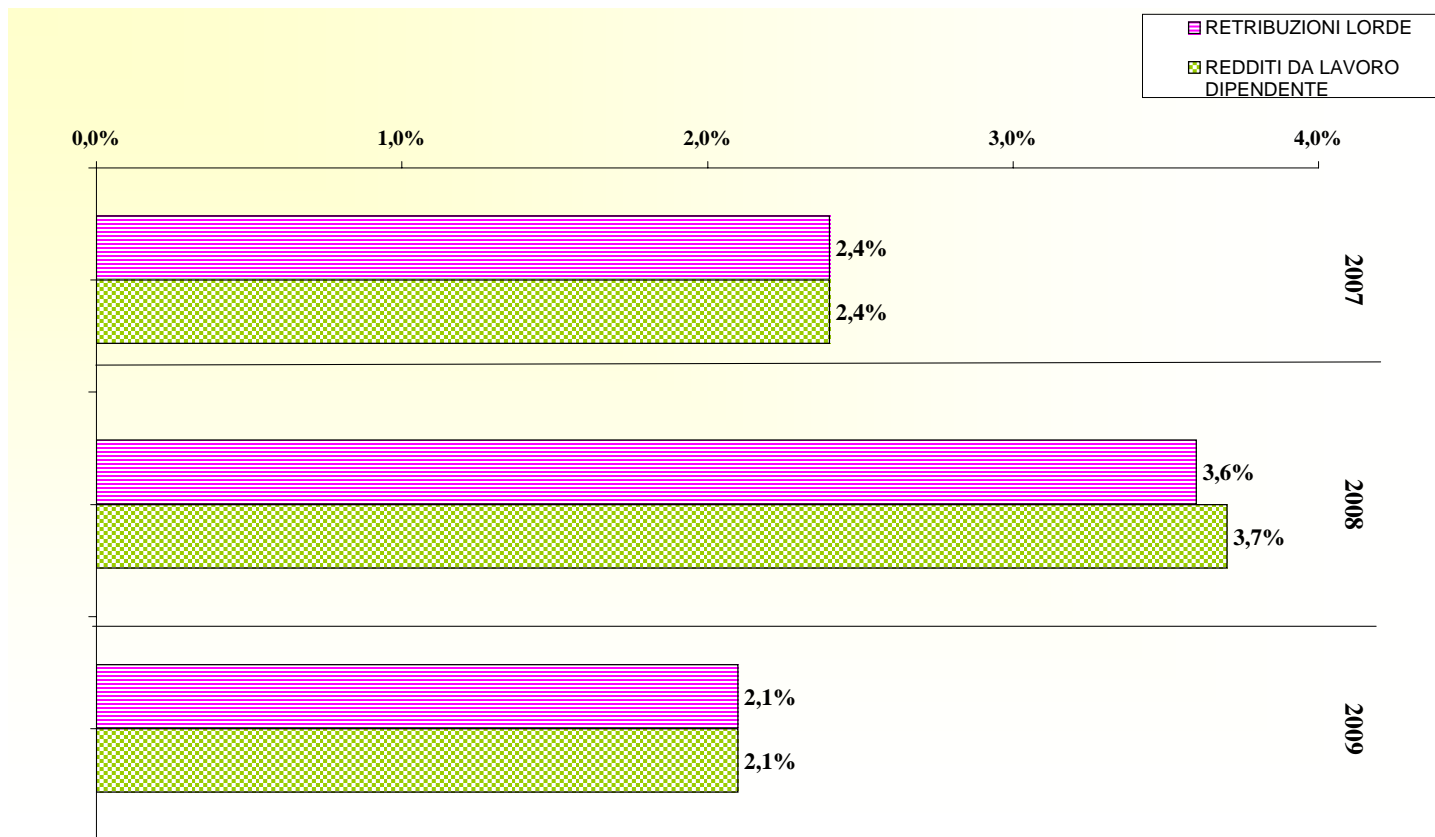
REDDITI DA LAVORO DIPENDENTE								
Anno	AGRICOLTURA		INDUSTRIA		SERVIZI		TOTALE	
	valore assoluto	variazione %	valore assoluto	variazione %	valore assoluto	variazione %	valore assoluto	variazione %
	<i>di cui ONERI</i>		<i>di cui ONERI</i>		<i>di cui ONERI</i>		<i>di cui ONERI</i>	
<i>Valori medi annui complessivi</i>								
<i>(milioni di euro)</i>								
2006	9.197	-	184.217	-	415.450	-	608.864	-
	1.803		53.987		108.272		164.062	
2007	9.338	1,5%	192.617	4,6%	430.702	3,7%	632.657	3,9%
	1.749		56.552		112.244		170.545	
2008	9.260	-0,8%	197.686	2,6%	449.308	4,3%	656.254	3,7%
	1.702		58.166		117.278		177.146	
2009	9.433	1,9%	188.972	-4,4%	453.957	1,0%	652.362	-0,6%
	1.748		55.665		118.865		176.278	
<i>Valori medi annui per unità di lavoro dipendente</i>								
<i>(unità di euro)</i>								
2006	18.423	-	33.957	-	35.481	-	34.529	-
	3.612		9.952		9.247		9.304	
2007	18.853	2,3%	35.044	3,2%	36.178	2,0%	35.350	2,4%
	3.531		10.289		9.428		9.529	
2008	18.983	0,7%	36.335	3,7%	37.500	3,7%	36.642	3,7%
	3.489		10.691		9.788		9.891	
2009	19.587	3,2%	37.382	2,9%	38.162	1,8%	37.422	2,1%
	3.630		11.011		9.992		10.112	

FONTE: *Elaborazioni dirette su dati della "Relazione Generale sulla Situazione Economica del Paese - Anno 20*

C. LE RETRIBUZIONI E I REDDITI

Graf. C3 - Serie 2007-2009 delle variazioni annue percentuali delle retribuzioni lorde e dei redditi da lavoro dipendente

(valori medi annui per unità di lavoro dipendente)



FONTE: *Elaborazioni dirette su dati della "Relazione Generale sulla Situazione Economica del Paese - Anno 2009"*

D. I PREZZI

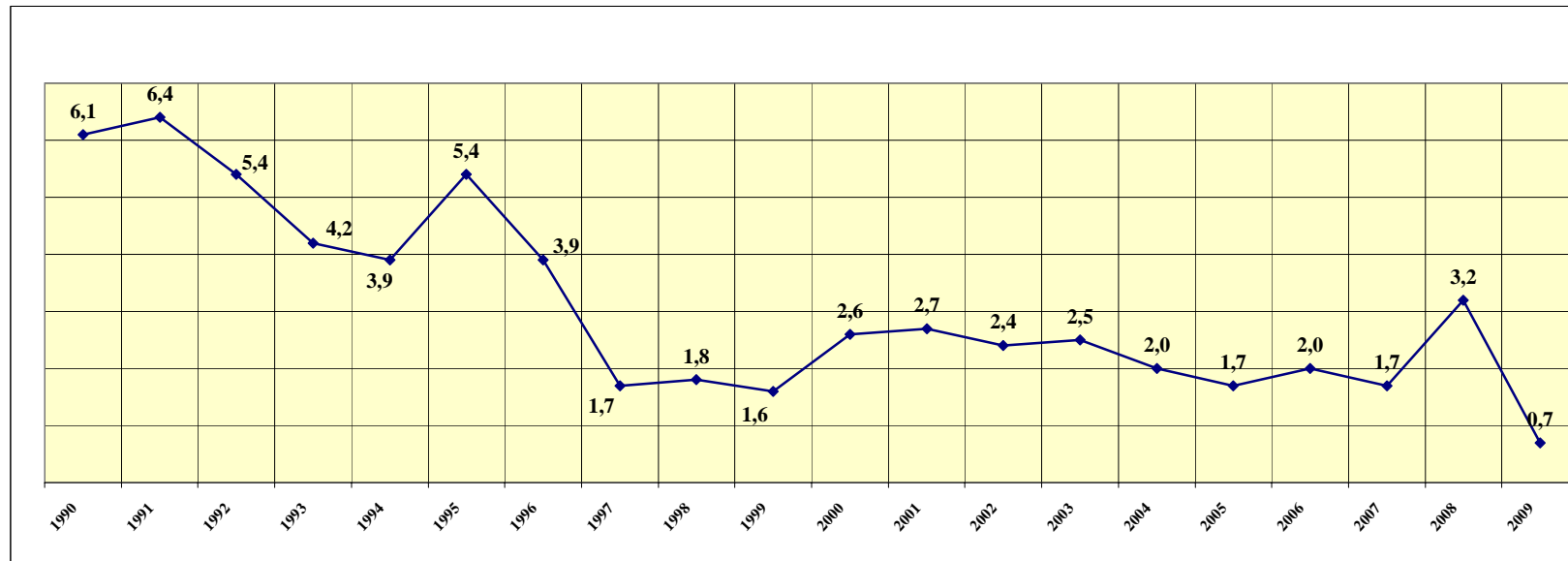
D. I PREZZI

Tav. D1 - Serie 1990-2009 dell'indice dei prezzi al consumo F.O.I. (*)

(variazioni annue percentuali)

Anno	1990	1991	1992	1993	1994	1995	1996	1997	1998	1999	2000	2001	2002	2003	2004	2005	2006	2007	2008	2009
INDICE GENERALE	6,1	6,4	5,4	4,2	3,9	5,4	3,9	1,7	1,8	1,6	2,6	2,7	2,4	2,5	2,0	1,7	2,0	1,7	3,2	0,7

Graf. D1 - Serie 1990-2008 dell'indice dei prezzi al consumo F.O.I. (*)



(*) Famiglie di Operai e Impiegati-esclusi i tabacchi

Ministero dell'Economia e delle Finanze
 "Relazione Generale sulla Situazione Economica del Paese - Anno 2009"

D. I PREZZI

CONFRONTI
INTERNAZIONALI

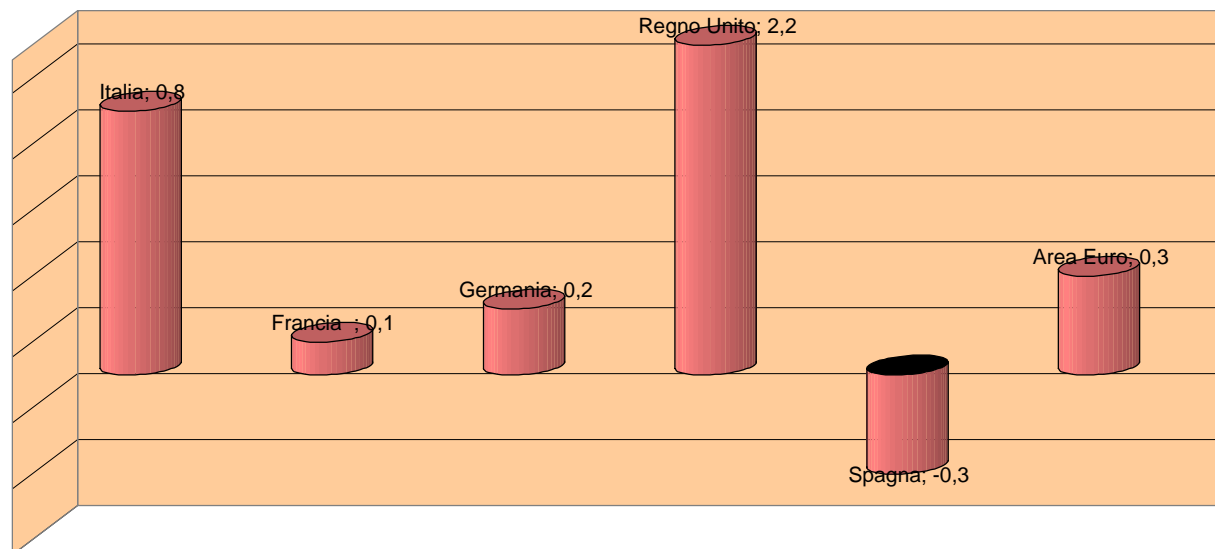
Tav. D2 - Serie 2007-2009 dell'indice armonizzato dei prezzi al consumo (*)

(variazioni annue percentuali)

<i>Anno</i> \ <i>Paese</i>	Italia	Francia	Germania	Regno Unito	Spagna	Area Euro
2007	2,0	1,6	2,3	2,3	2,8	2,1
2008	3,5	3,2	2,8	3,6	4,1	3,3
2009	0,8	0,1	0,2	2,2	-0,3	0,3

(*) *Indice dei prezzi al dettaglio calcolato per ciascun paese dell'area dell'EURO dal rispettivo Istituto nazionale di statistica sulla base delle metodologie comuni indicate dall'Eurostat.*

Graf. D2 - Indice armonizzato dei prezzi al consumo Anno 2009(*)

(Variazioni annue percentuali)

FONTE: *Ministero dell'Economia e delle Finanze*
"Relazione Generale sulla Situazione Economica del Paese - Anno 2009"

E. LA FINANZA PUBBLICA

E. LA FINANZA PUBBLICA**Tav.E1 - Serie 2006-2009 del Conto Economico delle Amministrazioni Pubbliche***(Milioni di euro)*

Anno	AMMINISTRAZIONI PUBBLICHE (a)	
	<i>Valore Totale</i>	
	Entrate	
2006		680.997
2007		724.416
2008		732.061
2009		718.054
	Uscite	
2006		730.400
2007		747.607
2008		774.636
2009		798.854
	Indebitamento (-) o Accreditamento (+)	
2006		-49.403
2007		-23.191
2008		-42.575
2009		-80.800

*(a) Conto elaborato secondo il Sistema dei Conti Nazionali SEC 95.***FONTE: Ministero dell'Economia e delle Finanze****"Relazione Generale sulla Situazione Economica del Paese - Anno 2009"**

E. LA FINANZA PUBBLICA

Tav. E2 - Serie 2006-2009 del prelievo tributario e contributivo operato dalle Amministrazioni Pubbliche (a)

Anno	PRELIEVO FISCALE		PRELIEVO CONTRIBUTIVO	IMPOSTE CONTO CAPITALE	PRELIEVO COMPLESSIVO
	Imposte dirette	Imposte indirette	Contributi sociali		
<i>Valori assoluti (milioni di euro)</i>					
2006	213.867	220.313	189.691	225	624.096
2007	233.170	227.103	205.259	301	665.833
2008	239.740	216.009	215.911	488	672.148
2009	222.655	206.956	215.003	12.247	656.861
<i>Incidenza percentuale sul P.I.L.</i>					
2006	14,4%	14,8%	12,8%	0,015%	42,0%
2007	15,1%	14,7%	13,3%	0,019%	43,1%
2008	15,3%	13,8%	13,8%	0,031%	42,9%
2009	14,6%	13,6%	14,1%	0,805%	43,2%

(a) Conto elaborato secondo il Sistema dei Conti Nazionali SEC 95.

FONTE: *Elaborazioni dirette su dati della "Relazione Generale sulla Situazione Economica del Paese - Anno 2009"*

E. LA FINANZA PUBBLICA**Tav. E3 - Serie 2006-2009 dei principali indicatori di Bilancio Pubblico***(in % del PIL)*

<i>Indicatore</i> <i>Anno</i>	PRESSIONE FISCALE <i>(a)</i>	DEBITO PUBBLICO <i>(b)</i>	INDEBITAMENTO NETTO <i>(c)</i>
2006	42,0	106,5	3,3
2007	43,1	103,5	1,5
2008	42,9	106,1	2,7
2009	43,2	115,8	5,3

- (a) Rapporto percentuale tra il complesso delle entrate tributarie e contributive (comprese le imposte in conto capitale) delle Amministrazioni Pubbliche e il PIL.*
- (b) Rapporto percentuale tra la consistenza delle passività del settore pubblico (calcolata secondo lo schema contabile SEC95 a partire dal 1995) e il PIL.*
- (c) Rapporto percentuale del saldo tra entrate e uscite complessive del Conto Economico Consolidato delle Amministrazioni Pubbliche e il PIL.*

FONTE: *Bankitalia - Relazione Annuale 2009*

E. LA FINANZA PUBBLICA

Tav. E4 - Serie 2006-2009 del Conto Economico Consolidato della Previdenza - Totale delle Istituzioni

(milioni di euro)

	2006	2007	2008	2009
A - ENTRATE				
Contributi sociali	221.336	232.978	244.310	243.182
Dei datori di lavoro	161.256	167.246	173.832	173.058
<i>Effettivi</i>	152.632	158.056	164.445	163.592
<i>Figurativi</i>	8.624	9.190	9.387	9.466
Dei lavoratori	59.507	65.213	70.027	69.668
<i>Dipendenti</i>	35.328	37.977	41.451	41.716
<i>Indipendenti</i>	24.179	27.236	28.576	27.952
Dei non lavoratori	573	519	451	456
Contribuzioni diverse	57.341	59.506	55.051	63.457
Amministrazione centrale	56.404	58.865	54.403	62.570
Amministrazione locale	21	12	18	3
Altre istituzioni	916	629	630	884
Redditi da capitale	906	1.203	1.294	1.030
Altre entrate	38	49	53	55
Totale	279.621	293.736	300.708	307.724
<i>in % del PIL</i>	18,8%	19,0%	19,2%	20,2%
B - USCITE				
Prestazioni	253.648	265.729	278.707	290.905
Contribuzioni diverse	3.347	7.090	7.336	8.089
Servizi amministrativi	5.588	5.689	5.835	5.968
Altre uscite	727	591	494	321
Totale	263.310	279.099	292.372	305.283
<i>in % del PIL</i>	17,7%	18,1%	18,6%	20,1%
C - SALDO	16.311	14.637	8.336	2.441

FONTE: *Fonte: Ministero dell'Economia e delle Finanze*
"Relazione Generale sulla Situazione Economica del Paese - Anno 2009"

E. LA FINANZA PUBBLICA

Tav. E5 - Serie 2006-2009 delle Prestazioni di Protezione Sociale

Analisi per funzione

(milioni di euro)

Anno Funzione	2006		2007		2008		2009	
	valore assoluto	in % del PIL	valore assoluto	in % del PIL	valore assoluto	in % del PIL	valore assoluto	in % del PIL
TOTALE ISTITUZIONI	380.252	25,6%	394.227	25,5%	415.397	26,5%	432.357	28,4%
<i>Previdenza</i>	253.648	17,1%	265.729	17,2%	278.707	17,8%	290.905	19,1%
<i>Sanità</i>	94.422	6,4%	94.283	6,1%	100.798	6,4%	102.782	6,8%
<i>Assistenza</i>	32.182	2,2%	34.215	2,2%	35.892	2,3%	38.670	2,5%
di cui: Istituzioni delle Amministrazioni Pubbliche	353.475	23,8%	365.747	23,7%	385.773	24,6%	402.189	26,4%
<i>Previdenza</i>	231.071	15,6%	242.043	15,7%	254.026	16,2%	265.638	17,5%
<i>Sanità</i>	94.422	6,4%	94.283	6,1%	100.798	6,4%	102.782	6,8%
<i>Assistenza</i>	27.982	1,9%	29.421	1,9%	30.949	2,0%	33.769	2,2%

FONTE: *Ministero dell'Economia e delle Finanze*
"Relazione Generale sulla Situazione Economica del Paese - Anno 2009"

E. LA FINANZA PUBBLICA

Tav. E6 - Prestazioni di Protezione Sociale dell'anno 2009

*Analisi per rischio, evento o bisogno tutelato**(milioni di euro)*

RISCHIO, EVENTO o BISOGNO	TOTALE ISTITUZIONI	di cui: Istituzioni delle Amministrazioni Pubbliche
● Malattia	111.344	106.243
● Invalidità	25.856	25.623
● Famiglia	20.928	17.237
● Vecchiaia	220.510	200.119
● Superstiti	40.720	40.355
● Disoccupazione	11.576	11.576
● Abitazione	386	386
● Altro	1.037	650
TOTALE	432.357	402.189

FONTE: *Ministero dell'Economia e delle Finanze**"Relazione Generale sulla Situazione Economica del Paese - Anno 2009"*

E. LA FINANZA PUBBLICA

CONFRONTI
INTERNAZIONALITav. E7 - Principali indicatori di Bilancio Pubblico dei paesi industriali
(in % del PIL)

<i>Paese</i> \ <i>Anno</i>	2008	2009
<i>Pressione fiscale</i>		
Italia	42,9	43,2
Francia	44,7	43,2
Germania	40,4	40,7
Regno Unito	38,7	36,2
Spagna	34,2	32,1
Area Euro	40,9	40,2
<i>Indebitamento Netto</i>		
Italia	2,7	5,3
Francia	3,3	7,5
Germania	0,0	3,3
Regno Unito	4,9	11,5
Spagna	4,1	11,2
Area Euro	2,0	6,3
<i>Debito pubblico</i>		
Italia	106,1	115,8
Francia	67,5	77,6
Germania	66,0	73,2
Regno Unito	52,0	68,1
Spagna	39,7	53,2
Area Euro	69,4	78,7

FONTE: *Rapporto annuale Istat*