

ISTITUTO NAZIONALE DELLA PREVIDENZA SOCIALE

-----

SEDE CENTRALE IN ROMA

-----

FONDO PENSIONI LAVORATORI DIPENDENTI

INDICAZIONI DI CARATTERE STATISTICO

(Allegato al Rendiconto per l'anno 2009)

**A - FONDO PENSIONI LAVORATORI DIPENDENTI**

**(AL NETTO DELLE CONTABILITA' SEPARATE)**

## **A - FONDO PENSIONI LAVORATORI DIPENDENTI**

(al netto delle contabilità separate)

### INDICE DELLE TAVOLE

#### Valori economici di bilancio (anni 1990 - 2009):

Tav. 1 - Gettito contributivo e spesa per rate di pensione

Tav. 2 - Risultato d'esercizio e situazione patrimoniale netta

#### Serie storiche dei trattamenti pensionistici (anni 1980 - 2009):

Tav. 3 - Pensioni vigenti alla fine degli anni dal 1980 al 2009

Tav. 4 - Indici sull'evoluzione degli importi medi delle pensioni vigenti a fine anno

Tav. 5 - Pensioni liquidate negli anni dal 1980 al 2009

Tav. 6 - Indici sull'evoluzione degli importi medi delle pensioni liquidate

*N.B.: Il numero e l'importo delle pensioni riportati nella tavv. 3 e 5 e gli indici ad esse connessi delle tavv. 4 e 6 si riferiscono ai valori di competenza per i quali sono state effettuate le opportune operazioni di integrazione e decontabilizzazione. Pertanto, questi si discostano dai rispettivi valori indicati nelle tavole successive, in cui le classificazioni statistiche riguardano le pensioni contabilizzate che prescindono dalle predette operazioni.*

*Distribuzioni delle pensioni vigenti al 1° gennaio 2010:*

N.B. I valori si riferiscono alle pensioni contabilizzate

Tav. 7 - Pensioni vigenti al 1° gennaio 2010 ripartite per categoria e sesso

Tav. 8 - Pensioni vigenti al 1° gennaio 2010 ripartite per categoria, regione e sesso

Tav. 9 - Pensioni vigenti al 1° gennaio 2010 ripartite per area geografica e categoria

Tav. 10 - Importi medi delle pensioni vigenti al 1° gennaio 2010 ripartite per area geografica e categoria

Tav. 11 - Pensioni vigenti al 1° gennaio 2010 ripartite per categoria, sesso e classe di età del titolare

Tav. 12 - Pensioni vigenti al 1° gennaio 2010 ripartite per categoria, anno di decorrenza e sesso

Tav. 13 - Pensioni vigenti al 1° gennaio 2010 ripartite per categoria, sesso e tipo di importo

Tav. 14 - Pensioni vigenti al 1° gennaio 2010 con integrazione al minimo

Tav. 15 - Pensioni vigenti al 1° gennaio 2010 con maggiorazione sociale

Tav. 16 - Pensioni vigenti al 1° gennaio 2010 con maggiorazione agli ex combattenti

Tav. 17 - Pensioni vigenti al 1° gennaio 2010 con assegno al nucleo familiare

Tav. 18 - Pensioni vigenti al 1° gennaio 2010 con integrazione a 516,46 Euro

Valori economici di bilancio (anni 1990 - 2009)

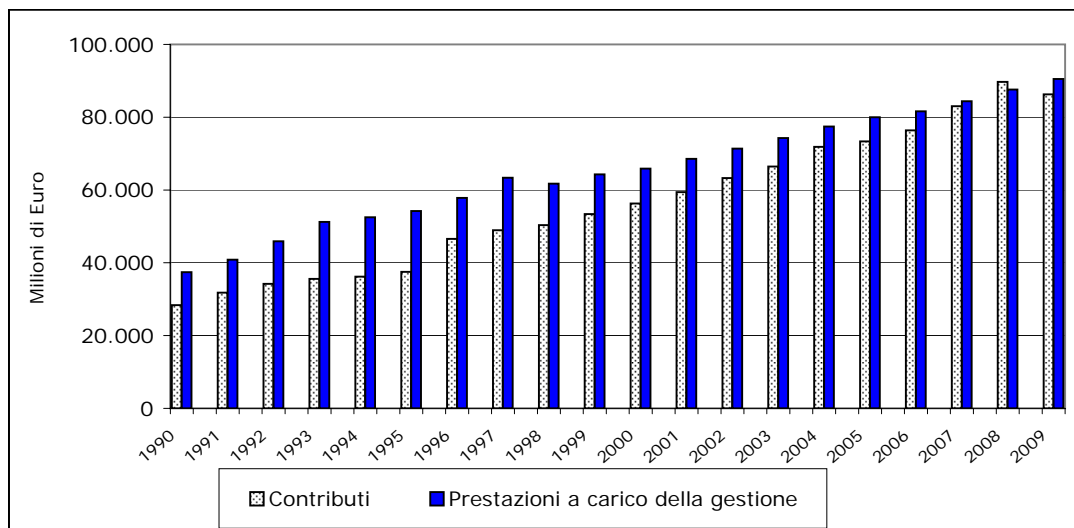
(per gli anni fino al 2001 le grandezze economiche di bilancio, originariamente espresse in lire, sono state convertite in Euro)

## FPLD (al netto delle contabilità separate)

**Tav. 1 - Gettito contributivo e spesa per rate di pensione  
(milioni di Euro)**

Anno	Contributi (1)	Prestazioni			Contributi per 100 euro di prestazioni a carico della Gestione
		A carico del Fondo	A carico della G.I.A.S.	Complessive	
1990	28.349	37.407	10.539	47.946	76
1991	31.782	40.859	11.569	52.428	78
1992	34.199	45.914	12.250	58.164	74
1993	35.591	51.220	10.053	61.273	69
1994	36.178	52.485	11.795	64.280	69
1995	37.522	54.237	13.448	67.685	69
1996	46.563	57.834	13.992	71.826	81
1997	48.932	63.360	14.181	77.541	77
1998	50.363	61.740	17.298	79.038	82
1999	53.399	64.304	17.089	81.393	83
2000	56.271	65.883	17.207	83.090	85
2001	59.428	68.543	18.166	86.709	87
2002	63.274	71.358	19.510	90.868	89
2003	66.460	74.284	20.054	94.338	89
2004	71.851	77.422	20.638	98.060	93
2005	73.332	79.989	20.852	100.841	92
2006	76.375	81.640	22.027	103.667	94
2007	83.014	84.391	22.619	107.010	98
2008	89.688	87.578	23.149	110.727	102
2009	86.261	90.501	23.717	114.218	95

(1) Comprensivi delle quote di partecipazione degli iscritti.



**FPLD (al netto delle contabilità separate)****Tav. 2 - Risultato d' esercizio e situazione patrimoniale netta****(milioni di Euro)**

Anno	Entrate	Uscite	Risultato di esercizio	Situazione patrimoniale
1990	33.524	39.061	-5.537	-24.785
1991	37.912	42.750	-4.838	-29.623
1992	40.192	47.735	-7.543	-37.166
1993	42.414	53.611	-11.197	-48.363
1994	43.509	55.168	-11.659	-60.022
1995	44.285	57.316	-13.031	-73.053
1996	54.886	60.999	-6.113	-79.166
1997	57.691	66.951	-9.260	-88.426
1998	59.770	65.745	-5.975	-94.401
1999	63.874	68.692	-4.818	-99.219
2000	66.338	70.137	-3.799	-103.018
2001	70.316	72.713	-2.397	-105.415
2002	74.708	75.434	-726	-106.141
2003	77.287	78.945	-1.658	-107.799
2004	83.248	81.152	2.096	-105.703
2005	85.456	83.210	2.246	-103.457
2006	89.991	86.646	3.345	-100.112
2007	94.902	89.591	5.311	-94.801
2008	102.754	93.525	9.229	-85.572
2009	105.414	95.045	10.369	-75.203

Serie storiche dei trattamenti pensionistici (anni 1980 - 2009)

( gli importi medi relativi agli anni fino al 2001, originariamente espressi in lire, sono stati convertiti in Euro)

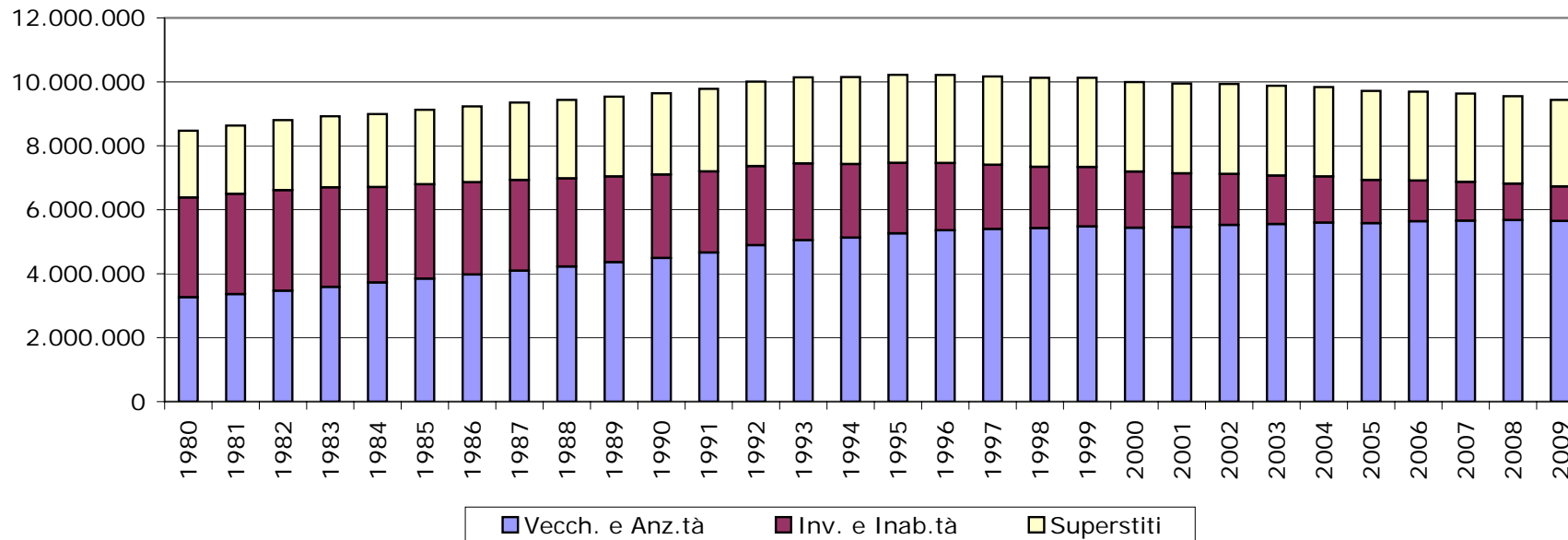


**FPLD (al netto delle contabilità separate)**  
**Tav. 3 - Pensioni vigenti alla fine degli anni dal 1980 al 2009**  
**(importi annui medi in Euro)**

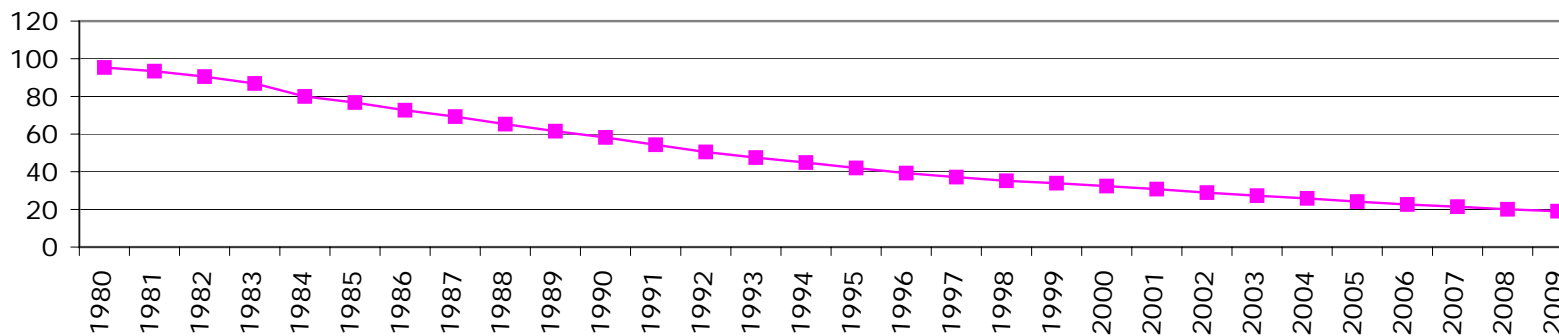
Anno	Vecchiaia e anzianità		Invalidità e inabilità		Superstiti		Complesso		Pensioni di invalidità per 100 pensioni di vecchiaia
	numero	importo medio annuo	numero	importo medio annuo	numero	importo medio annuo	numero	importo medio annuo	
1980	3.265.816	1.686,45	3.115.267	1.332,87	2.088.839	920,98	8.469.922	1.367,62	95
1981	3.361.325	2.191,03	3.138.821	1.706,93	2.133.824	1.155,69	8.633.970	1.759,16	93
1982	3.470.190	2.585,28	3.141.763	2.015,87	2.192.795	1.393,68	8.804.748	2.085,34	91
1983	3.585.748	3.158,12	3.113.218	2.465,60	2.223.369	1.675,93	8.922.335	2.547,13	87
1984	3.728.603	3.498,75	2.981.895	2.667,03	2.282.057	1.847,20	8.992.555	2.803,84	80
1985	3.846.283	3.943,58	2.951.884	3.005,00	2.328.246	2.074,93	9.126.413	3.163,29	77
1986	3.975.137	4.225,87	2.888.988	3.193,28	2.371.020	2.262,25	9.235.145	3.398,71	73
1987	4.095.700	4.562,56	2.835.324	3.411,49	2.421.394	2.500,65	9.352.418	3.679,76	69
1988	4.226.026	4.910,45	2.756.736	3.616,04	2.455.054	2.734,51	9.437.816	3.966,33	65
1989	4.360.947	5.526,55	2.682.105	4.068,69	2.495.928	3.116,46	9.538.980	4.486,03	62
1990	4.490.242	6.027,07	2.613.051	4.383,84	2.542.344	3.431,48	9.645.637	4.897,78	58
1991	4.664.227	6.569,34	2.532.811	4.708,43	2.583.519	3.745,44	9.780.557	5.341,50	54
1992	4.892.640	6.885,15	2.470.269	4.886,77	2.642.562	3.936,72	10.005.471	5.613,05	50
1993	5.049.663	7.169,95	2.398.335	5.099,06	2.693.528	4.174,18	10.141.526	5.884,55	47
1994	5.130.007	7.734,51	2.301.645	5.340,22	2.719.184	4.390,35	10.150.836	6.295,79	45
1995	5.260.188	7.780,80	2.207.090	5.432,40	2.751.872	4.519,61	10.219.150	6.395,41	42
1996	5.358.443	8.313,32	2.102.414	5.728,59	2.754.193	4.900,74	10.215.050	6.861,24	39
1997	5.401.303	8.770,11	2.004.283	5.884,71	2.764.508	5.153,13	10.170.094	7.218,27	37
1998	5.429.551	9.042,35	1.910.776	5.988,64	2.788.396	5.250,69	10.128.723	7.422,44	35
1999	5.480.810	9.329,90	1.857.413	6.136,12	2.789.258	5.361,55	10.127.481	7.651,21	34
2000	5.435.327	9.613,22	1.760.658	6.232,68	2.798.840	5.444,08	9.994.825	7.850,23	32
2001	5.458.774	9.981,22	1.679.764	6.425,11	2.810.865	5.674,59	9.949.403	8.164,15	31
2002	5.527.186	10.420,02	1.594.869	6.602,30	2.811.900	5.851,50	9.933.955	8.513,93	29
2003	5.554.710	10.840,27	1.515.044	6.829,09	2.807.937	6.085,83	9.877.691	8.873,49	27
2004	5.596.532	11.238,87	1.444.786	6.977,29	2.795.729	6.250,79	9.837.047	9.195,33	26
2005	5.582.438	11.550,62	1.347.226	7.117,84	2.788.160	6.416,39	9.717.824	9.463,01	24
2006	5.638.829	11.906,44	1.276.446	7.259,90	2.778.949	6.557,83	9.694.224	9.761,39	23
2007	5.660.017	12.272,14	1.210.371	7.417,74	2.761.809	6.727,44	9.632.197	10.072,33	21
2008	5.677.863	12.647,85	1.139.221	7.566,42	2.733.151	6.894,79	9.550.235	10.395,25	20
2009	5.650.374	13.167,00	1.076.750	7.810,00	2.709.969	7.134,00	9.437.093	10.823,00	19

### FPLD (al netto delle contabilità separate)

Numero delle pensioni vigenti a fine anno nel periodo 1980-2009



Pensioni di invalidità per 100 pensioni di vecchiaia vigenti a fine anno



## FPLD (al netto delle contabilità separate)

Tav. 4 - Indici sull'evoluzione degli importi medi delle pensioni vigenti alla fine degli anni dal 1980 al 2009

Anni	Numeri indice degli importi medi di pensione vigenti a fine anno (anno 1980 = 100)							
	in moneta corrente				in moneta 1980			
	Vecchiaia ed anzianità	Invalità ed inabilità	Superstiti	Totale	Vecchiaia ed anzianità	Invalità ed inabilità	Superstiti	Totale
1980	100,0	100,0	100,0	100,0	100,0	100,0	100,0	100,0
1981	129,9	128,1	125,5	128,6	109,5	107,9	105,7	108,4
1982	153,3	151,2	151,3	152,5	111,0	109,5	109,6	110,4
1983	187,3	185,0	182,0	186,2	117,9	116,5	114,6	117,3
1984	207,5	200,1	200,6	205,0	118,1	114,0	114,2	116,8
1985	233,8	225,5	225,3	231,3	122,6	118,2	118,1	121,3
1986	250,6	239,6	245,6	248,5	123,8	118,4	121,4	122,8
1987	270,5	256,0	271,5	269,1	127,8	120,9	128,3	127,1
1988	291,2	271,3	296,9	290,0	131,1	122,1	133,6	130,5
1989	327,7	305,3	338,4	328,0	138,4	128,9	142,9	138,5
1990	357,4	328,9	372,6	358,1	142,2	130,9	148,3	142,5
1991	389,5	353,3	406,7	390,6	145,7	132,1	152,1	146,1
1992	408,3	366,6	427,4	410,4	144,8	130,1	151,6	145,6
1993	425,2	382,6	453,2	430,3	144,8	130,3	154,3	146,5
1994	458,6	400,7	476,7	460,3	150,2	131,2	156,2	150,8
1995	461,4	407,6	490,7	467,6	143,5	126,7	152,6	145,4
1996	492,9	429,8	532,1	501,7	147,5	128,6	159,2	150,1
1997	520,0	441,5	559,5	527,8	153,0	129,9	164,6	155,3
1998	536,2	449,3	570,1	542,7	154,9	129,8	164,7	156,8
1999	553,2	460,4	582,2	559,5	157,4	131,0	165,6	159,2
2000	570,0	467,6	591,1	574,0	158,1	129,7	164,0	159,2
2001	591,8	482,1	616,1	597,0	159,9	130,2	166,4	161,3
2002	617,9	495,3	635,4	622,5	162,9	130,6	167,6	164,2
2003	642,8	512,4	660,8	648,8	165,4	131,9	170,1	167,0
2004	666,4	523,5	678,7	672,4	168,2	132,1	171,3	169,7
2005	684,9	534,0	696,7	691,9	170,0	132,5	172,9	171,7
2006	706,0	544,7	712,0	713,8	171,8	132,5	173,2	173,7
2007	727,7	556,5	730,5	736,5	174,0	133,1	174,7	176,2
2008	750,0	567,7	748,6	760,1	173,8	131,5	173,5	176,1
2009	780,8	586,0	774,6	791,4	179,6	134,8	178,1	182,0

## FPLD (al netto delle contabilità separate)

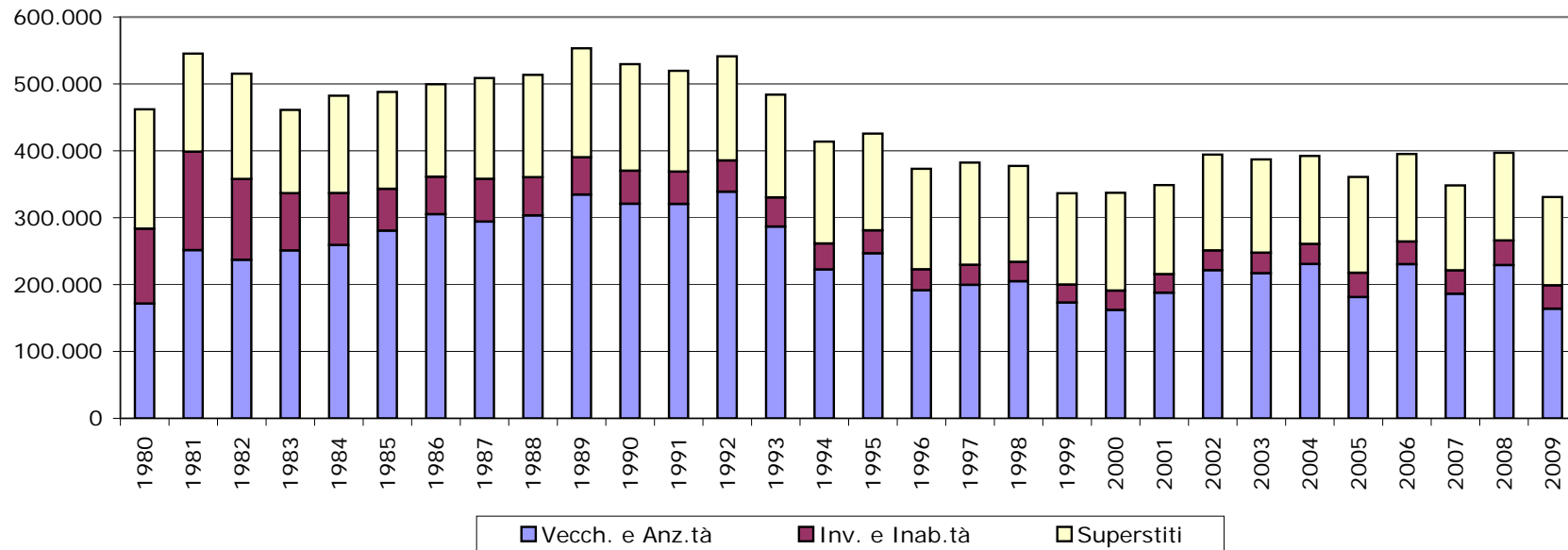
Tav. 5 - Pensioni liquidate negli anni dal 1980 al 2009

(importi annui medi in Euro)

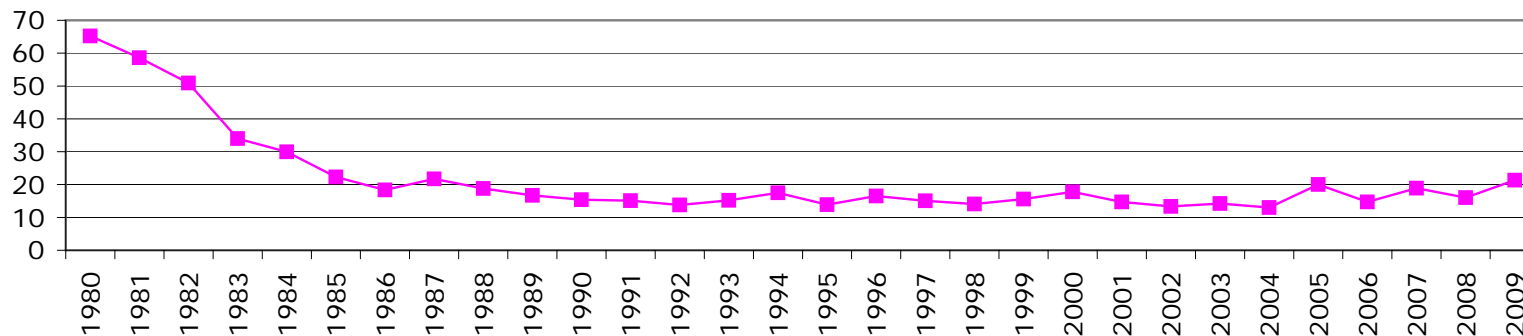
Anno	Vecchiaia e anzianità		Invalidità e inabilità		Superstiti		Complesso		Pensioni di invalidità per 100 pensioni di vecchiaia
	numero	importo medio annuo	numero	importo medio annuo	numero	importo medio annuo	numero	importo medio annuo	
1980	171.579	1.787,22	111.890	1.208,95	178.594	967,68	462.063	1.330,43	65
1981	251.380	2.293,21	147.367	1.688,18	146.696	1.385,69	545.443	1.885,67	59
1982	237.109	2.820,64	120.713	1.941,38	157.453	1.464,88	515.275	2.200,38	51
1983	251.091	3.397,10	85.432	2.412,23	124.744	1.815,19	461.267	2.786,88	34
1984	259.224	3.941,14	77.598	2.688,71	145.486	1.856,77	482.308	3.110,90	30
1985	280.604	4.200,15	62.581	2.821,09	144.804	2.070,16	487.989	3.391,25	22
1986	305.184	4.489,27	56.102	2.945,10	138.229	2.445,24	499.515	3.750,20	18
1987	294.193	4.735,36	63.898	3.152,62	150.654	2.702,65	508.745	3.934,63	22
1988	303.442	5.120,27	57.060	3.502,94	153.063	2.822,45	513.565	4.255,73	19
1989	334.449	5.514,00	55.810	3.766,73	163.117	3.031,82	553.376	4.606,12	17
1990	320.712	5.738,68	49.415	4.162,45	159.532	3.381,77	529.659	4.881,73	15
1991	320.546	6.550,54	48.365	4.692,00	150.720	3.716,65	519.631	5.555,58	15
1992	338.845	7.704,16	46.707	5.111,67	155.752	4.007,28	541.304	6.416,74	14
1993	286.597	7.061,31	43.609	5.656,35	153.674	4.140,15	483.880	6.006,97	15
1994	222.505	9.714,28	38.940	6.484,31	152.293	4.418,61	413.738	7.461,00	18
1995	246.676	9.744,94	34.259	6.901,40	144.853	4.624,01	425.788	7.774,01	14
1996	191.353	10.654,36	31.558	7.030,83	150.178	4.937,96	373.089	8.046,86	16
1997	199.503	12.477,10	30.058	7.041,76	152.735	5.021,47	382.296	9.071,07	15
1998	204.904	11.304,49	28.892	7.530,21	143.667	5.167,95	377.463	8.679,96	14
1999	173.064	12.648,04	26.984	7.746,04	136.465	5.294,68	336.513	9.272,98	16
2000	162.065	12.459,80	28.811	7.977,07	146.364	5.434,67	337.240	9.027,89	18
2001	187.912	12.677,60	27.660	7.994,17	133.167	5.636,51	348.739	9.617,48	15
2002	221.470	12.810,49	29.533	8.357,10	143.424	5.892,11	394.427	9.961,33	13
2003	216.851	13.053,11	30.816	8.402,87	139.578	6.030,03	387.245	10.151,67	14
2004	230.631	13.733,86	29.980	8.455,85	131.729	6.244,50	392.340	10.815,98	13
2005	181.212	12.054,07	36.323	8.320,73	143.467	6.325,58	361.002	9.401,85	20
2006	230.491	14.031,19	33.917	8.353,86	130.825	6.506,29	395.233	11.053,19	15
2007	186.131	13.650,08	35.179	8.590,39	126.955	6.755,43	348.265	10.625,64	19
2008	229.192	14.893,75	36.762	8.517,91	131.221	6.854,34	397.175	11.647,50	16
2009	163.828	13.926,00	34.975	8.932,00	132.230	7.201,00	331.033	10.712,00	21

### FPLD (al netto delle contabilità separate)

**Numero delle pensioni liquidate nell'anno nel periodo 1980-2009**



**Pensioni di invalidità per 100 pensioni di vecchiaia liquidate nell'anno**



## FPLD (al netto delle contabilità separate)

Tav. 6 - Indici sull'evoluzione degli importi medi delle pensioni liquidate negli anni dal 1980 al 2009

Anni	Numeri indice degli importi medi delle pensioni liquidate nell'anno (anno 1980 = 100)							
	in moneta corrente				in moneta 1980			
	Vecchiaia ed anzianità	Invalità ed inabilità	Superstiti	Totale	Vecchiaia ed anzianità	Invalità ed inabilità	Superstiti	Totale
1980	100,0	100,0	100,0	100,0	100,0	100,0	100,0	100,0
1981	128,3	139,6	143,2	141,7	108,1	117,6	120,6	119,4
1982	157,8	160,6	151,4	165,4	114,3	116,3	109,6	119,8
1983	190,1	199,5	187,6	209,5	119,7	125,6	118,1	131,9
1984	220,5	222,4	191,9	233,8	125,6	126,7	109,3	133,2
1985	235,0	233,4	213,9	254,9	123,2	122,4	112,2	133,7
1986	251,2	243,6	252,7	281,9	124,1	120,4	124,9	139,3
1987	265,0	260,8	279,3	295,7	125,2	123,2	131,9	139,7
1988	286,5	289,8	291,7	319,9	129,0	130,4	131,3	144,0
1989	308,5	311,6	313,3	346,2	130,3	131,5	132,3	146,2
1990	321,1	344,3	349,5	366,9	127,8	137,0	139,1	146,0
1991	366,5	388,1	384,1	417,6	137,1	145,1	143,6	156,2
1992	431,1	422,8	414,1	482,3	152,9	150,0	146,9	171,1
1993	395,1	467,9	427,8	451,5	134,5	159,3	145,7	153,7
1994	543,5	536,4	456,6	560,8	178,1	175,7	149,6	183,7
1995	545,3	570,9	477,8	584,3	169,5	177,5	148,6	181,7
1996	596,1	581,6	510,3	604,8	178,4	174,0	152,7	181,0
1997	698,1	582,5	518,9	681,8	205,4	171,3	152,6	200,6
1998	632,5	622,9	534,1	652,4	182,8	180,0	154,3	188,5
1999	707,7	640,7	547,2	697,0	201,3	182,3	155,7	198,3
2000	697,2	659,8	561,6	678,6	193,4	183,0	155,8	188,2
2001	709,3	661,2	582,5	722,9	191,6	178,6	157,3	195,3
2002	716,8	691,3	608,9	748,7	189,0	182,3	160,6	197,5
2003	730,4	695,1	623,1	763,0	188,0	178,9	160,4	196,4
2004	768,4	699,4	645,3	813,0	193,9	176,5	162,9	205,2
2005	674,5	688,3	653,7	706,7	167,4	170,8	162,2	175,4
2006	785,1	691,0	672,4	830,8	191,0	168,1	163,6	202,1
2007	763,8	710,6	698,1	798,7	182,7	170,0	167,0	191,0
2008	833,3	704,6	708,3	875,5	193,1	163,3	164,1	202,9
2009	779,2	738,8	744,2	805,2	179,2	169,9	171,1	185,2

Distribuzioni delle pensioni vigenti al 1<sup>^</sup> gennaio 2010

(i valori si riferiscono alle pensioni contabilizzate)

## FPLD

## Tavola 7 - Pensioni vigenti al 1° gennaio 2010 ripartite per categoria e sesso

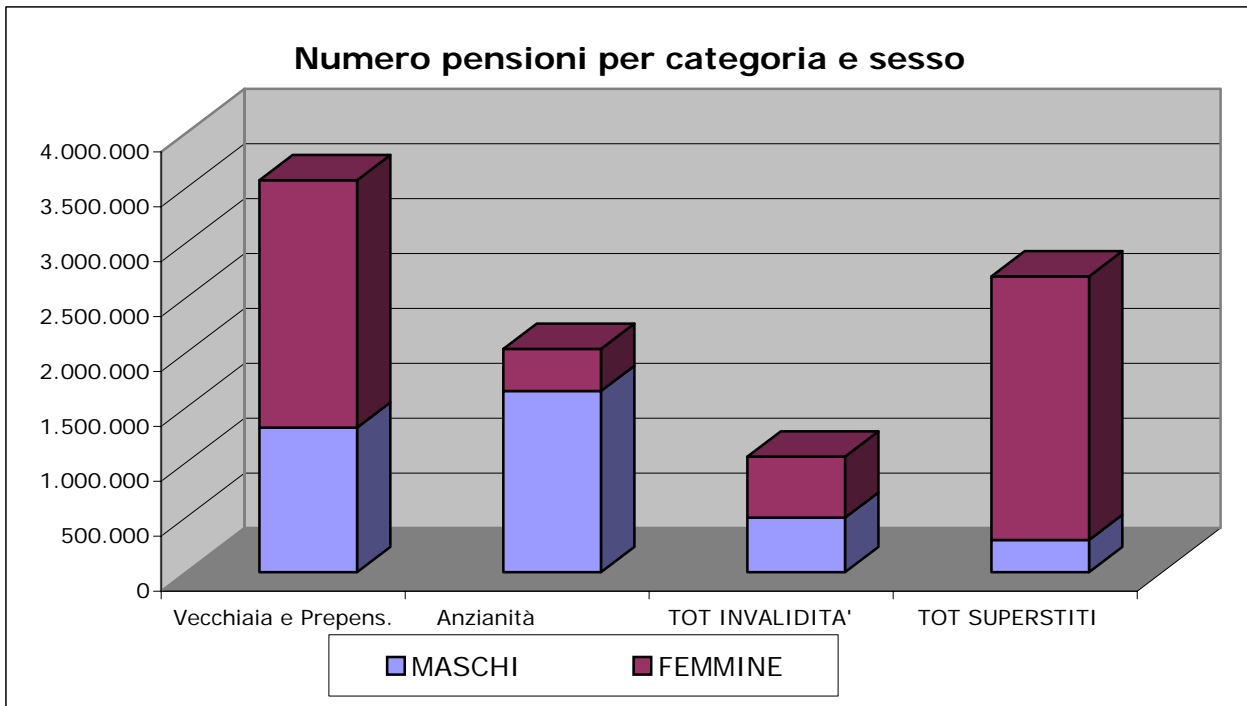
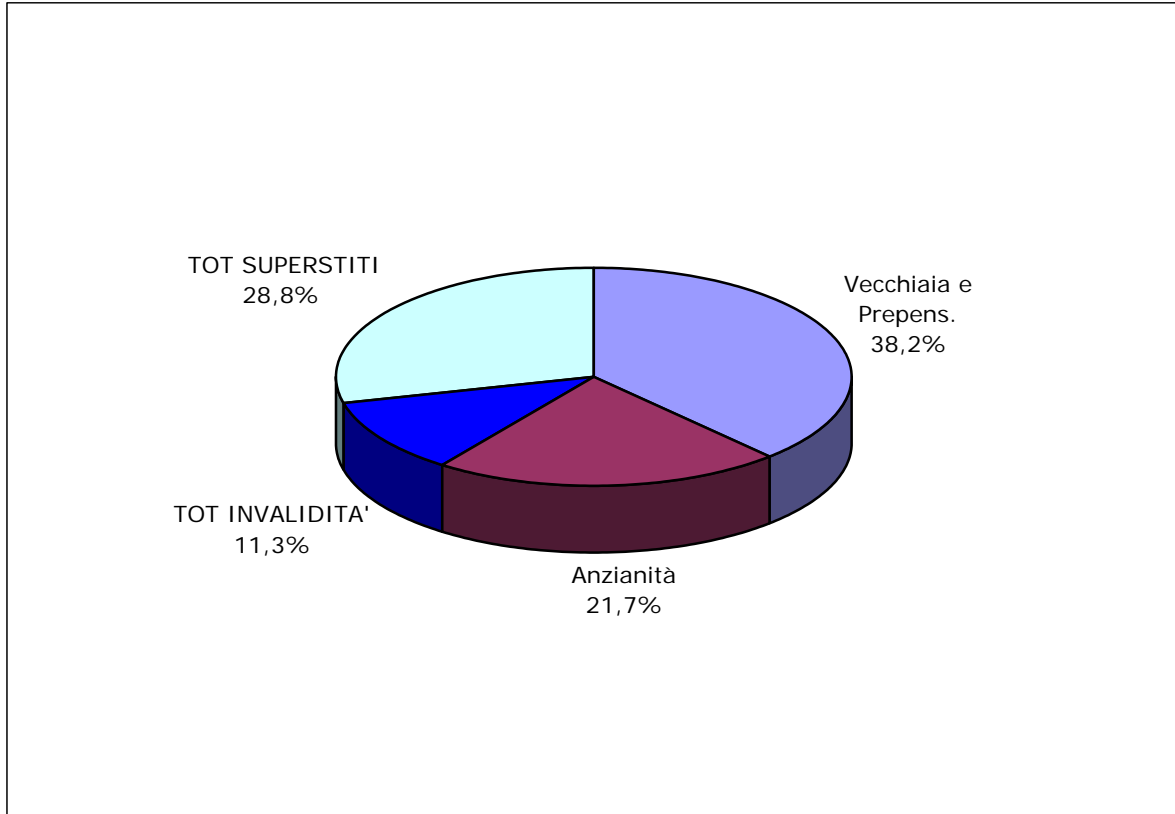
(importi medi mensili in euro)

CATEGORIA	MASCHI		FEMMINE		COMPLESSO	
	n.	Imp.Medio	n.	Imp.Medio	n.	Imp.Medio
Vecchiaia e Prepens. Anzianità	1.315.945 1.650.293	918,82 1.641,08	2.253.415 383.214	576,52 1.318,99	3.569.360 2.033.507	702,72 1.580,38
<b>TOT VECCHIAIA</b>	<b>2.966.238</b>	<b>1.320,66</b>	<b>2.636.629</b>	<b>684,43</b>	<b>5.602.867</b>	<b>1.021,26</b>
P.inv. anteL.222/84 Ass.invalidità P.inabilità	288.625 165.452 42.445	670,13 656,12 1.080,47	456.371 84.519 15.807	485,82 504,65 781,62	744.996 249.971 58.252	557,22 604,91 999,38
<b>TOT INVALIDITA'</b>	<b>496.522</b>	<b>700,54</b>	<b>556.697</b>	<b>497,08</b>	<b>1.053.219</b>	<b>592,99</b>
Sup.assicurato Sup.pensionato	49.447 243.462	384,60 387,43	445.017 1.955.876	517,00 577,90	494.464 2.199.338	503,76 556,81
<b>TOT SUPERSTITI</b>	<b>292.909</b>	<b>386,95</b>	<b>2.400.893</b>	<b>566,61</b>	<b>2.693.802</b>	<b>547,08</b>
<b>TOTALE</b>	<b>3.755.669</b>	<b>1.165,85</b>	<b>5.594.219</b>	<b>615,22</b>	<b>9.349.888</b>	<b>836,40</b>



## FPLD

### Ripartizione per categoria delle pensioni vigenti al 1° gennaio 2010



**FPLD****Tavola 8 - Pensioni vigenti al 1° gennaio 2010 ripartite per regione e sesso****Categoria: Vecchiaia e prepensionamenti**

<b>Regione</b>	<b>MASCHI</b>	<b>FEMMINE</b>	<b>COMPLESSO</b>
PIEMONTE	97.248	241.164	338.412
VALLE D'AOSTA	3.250	3.651	6.901
LOMBARDIA	174.057	568.421	742.478
LIGURIA	52.912	76.672	129.584
TRENTINO-ALTO ADIGE	16.979	41.134	58.113
VENETO	85.274	188.181	273.455
FRIULI-VENEZIA GIULIA	34.021	56.430	90.451
EMILIA-ROMAGNA	84.356	218.382	302.738
TOSCANA	87.443	151.717	239.160
UMBRIA	21.977	31.898	53.875
MARCHE	45.342	55.950	101.292
LAZIO	118.129	153.510	271.639
ABRUZZO	34.971	27.371	62.342
MOLISE	10.430	6.126	16.556
CAMPANIA	120.733	110.097	230.830
PUGLIA	98.650	119.133	217.783
BASILICATA	17.220	15.486	32.706
CALABRIA	62.642	69.212	131.854
SICILIA	120.929	88.132	209.061
SARDEGNA	29.382	30.748	60.130
<b>TOTALE</b>	<b>1.315.945</b>	<b>2.253.415</b>	<b>3.569.360</b>

**FPLD**  
**segue Tavola 8 - Pensioni vigenti al 1° gennaio 2010 ripartite per**  
**regione e sesso**

**Categoria: Anzianità**

Regione	MASCHI	FEMMINE	COMPLESSO
PIEMONTE	193.176	58.025	251.201
VALLE D'AOSTA	3.144	485	3.629
LOMBARDIA	440.938	129.947	570.885
LIGURIA	53.350	7.929	61.279
TRENTINO-ALTO ADIGE	27.533	4.303	31.836
VENETO	150.915	29.907	180.822
FRIULI-VENEZIA GIULIA	45.029	8.982	54.011
EMILIA-ROMAGNA	130.981	45.125	176.106
TOSCANA	100.606	21.871	122.477
UMBRIA	20.717	4.002	24.719
MARCHE	28.500	6.176	34.676
LAZIO	118.049	21.058	139.107
ABRUZZO	23.430	4.119	27.549
MOLISE	4.896	392	5.288
CAMPANIA	69.432	8.295	77.727
PUGLIA	93.874	16.348	110.222
BASILICATA	8.488	920	9.408
CALABRIA	24.584	5.657	30.241
SICILIA	82.282	6.864	89.146
SARDEGNA	30.369	2.809	33.178
<b>TOTALE</b>	<b>1.650.293</b>	<b>383.214</b>	<b>2.033.507</b>

**FPLD**  
**segue Tavola 8 - Pensioni vigenti al 1° gennaio 2010 ripartite per**  
**regione e sesso**

**Categoria: Invalidità ed Inabilità**

Regione	MASCHI	FEMMINE	COMPLESSO
PIEMONTE	22.638	38.204	60.842
VALLE D'AOSTA	1.721	1.430	3.151
LOMBARDIA	40.522	54.766	95.288
LIGURIA	11.716	16.514	28.230
TRENTINO-ALTO ADIGE	5.321	6.522	11.843
VENETO	19.843	21.753	41.596
FRIULI-VENEZIA GIULIA	7.099	10.989	18.088
EMILIA-ROMAGNA	24.972	48.065	73.037
TOSCANA	24.495	33.528	58.023
UMBRIA	10.592	11.840	22.432
MARCHE	18.982	22.778	41.760
LAZIO	40.914	49.690	90.604
ABRUZZO	15.092	10.033	25.125
MOLISE	3.886	3.057	6.943
CAMPANIA	60.242	52.796	113.038
PUGLIA	50.117	57.455	107.572
BASILICATA	10.438	9.799	20.237
CALABRIA	34.224	38.100	72.324
SICILIA	69.501	45.324	114.825
SARDEGNA	24.207	24.054	48.261
<b>TOTALE</b>	<b>496.522</b>	<b>556.697</b>	<b>1.053.219</b>

**FPLD**  
**segue Tavola 8 - Pensioni vigenti al 1° gennaio 2010 ripartite per**  
**regione e sesso**

**Categoria: Superstiti**

Regione	MASCHI	FEMMINE	COMPLESSO
PIEMONTE	28.414	206.132	234.546
VALLE D'AOSTA	460	5.871	6.331
LOMBARDIA	59.035	435.130	494.165
LIGURIA	8.658	88.455	97.113
TRENTINO-ALTO ADIGE	4.096	36.524	40.620
VENETO	19.331	190.278	209.609
FRIULI-VENEZIA GIULIA	6.274	76.001	82.275
EMILIA-ROMAGNA	29.506	180.623	210.129
TOSCANA	18.688	156.689	175.377
UMBRIA	4.490	37.677	42.167
MARCHE	7.526	68.357	75.883
LAZIO	20.053	180.974	201.027
ABRUZZO	4.118	53.071	57.189
MOLISE	1.109	14.401	15.510
CAMPANIA	21.686	171.783	193.469
PUGLIA	20.717	142.502	163.219
BASILICATA	3.360	24.421	27.781
CALABRIA	12.764	84.307	97.071
SICILIA	16.559	190.992	207.551
SARDEGNA	6.065	56.705	62.770
<b>TOTALE</b>	<b>292.909</b>	<b>2.400.893</b>	<b>2.693.802</b>

**FPLD**  
**segue Tavola 8 - Pensioni vigenti al 1° gennaio 2010 ripartite per**  
**regione e sesso**

**Categoria: Complesso**

Regione	MASCHI	FEMMINE	COMPLESSO
PIEMONTE	341.476	543.525	885.001
VALLE D'AOSTA	8.575	11.437	20.012
LOMBARDIA	714.552	1.188.264	1.902.816
LIGURIA	126.636	189.570	316.206
TRENTINO-ALTO ADIGE	53.929	88.483	142.412
VENETO	275.363	430.119	705.482
FRIULI-VENEZIA GIULIA	92.423	152.402	244.825
EMILIA-ROMAGNA	269.815	492.195	762.010
TOSCANA	231.232	363.805	595.037
UMBRIA	57.776	85.417	143.193
MARCHE	100.350	153.261	253.611
LAZIO	297.145	405.232	702.377
ABRUZZO	77.611	94.594	172.205
MOLISE	20.321	23.976	44.297
CAMPANIA	272.093	342.971	615.064
PUGLIA	263.358	335.438	598.796
BASILICATA	39.506	50.626	90.132
CALABRIA	134.214	197.276	331.490
SICILIA	289.271	331.312	620.583
SARDEGNA	90.023	114.316	204.339
<b>TOTALE</b>	<b>3.755.669</b>	<b>5.594.219</b>	<b>9.349.888</b>

## FPLD

Tavola 9 - Pensioni vigenti al 1° gennaio 2010 ripartite per area geografica e categoria di pensione

## MASCHI

## Frequenze assolute

Categoria	Nord Ovest	Nord Est	Centro	Mezzogiorno	Totale
Vecchiaia e prepensionamenti	327.467	220.630	272.891	494.957	<b>1.315.945</b>
Anzianità	690.608	354.458	267.872	337.355	<b>1.650.293</b>
Invalidità ed Inabilità	76.597	57.235	94.983	267.707	<b>496.522</b>
Superstiti	96.567	59.207	50.757	86.378	<b>292.909</b>
<b>Complesso</b>	<b>1.191.239</b>	<b>691.530</b>	<b>686.503</b>	<b>1.186.397</b>	<b>3.755.669</b>

## Distribuzione % per area geografica

Categoria	Nord Ovest	Nord Est	Centro	Mezzogiorno	Totale
Vecchiaia e prepensionamenti	24,9%	16,8%	20,7%	37,6%	<b>100,0%</b>
Anzianità	41,8%	21,5%	16,2%	20,4%	<b>100,0%</b>
Invalidità ed Inabilità	15,4%	11,5%	19,1%	53,9%	<b>100,0%</b>
Superstiti	33,0%	20,2%	17,3%	29,5%	<b>100,0%</b>
<b>Complesso</b>	<b>31,7%</b>	<b>18,4%</b>	<b>18,3%</b>	<b>31,6%</b>	<b>100,0%</b>

## Distribuzione % per categoria di pensione

Categoria	Nord Ovest	Nord Est	Centro	Mezzogiorno	Totale
Vecchiaia e prepensionamenti	27,5%	31,9%	39,8%	41,7%	<b>35,0%</b>
Anzianità	58,0%	51,3%	39,0%	28,4%	<b>43,9%</b>
Invalidità ed Inabilità	6,4%	8,3%	13,8%	22,6%	<b>13,2%</b>
Superstiti	8,1%	8,6%	7,4%	7,3%	<b>7,8%</b>
<b>Complesso</b>	<b>100,0%</b>	<b>100,0%</b>	<b>100,0%</b>	<b>100,0%</b>	<b>100,0%</b>

## FPLD

segue Tavola 9 - Pensioni vigenti al 1° gennaio 2010 ripartite per area geografica e categoria di pensione

## FEMMINE

## Frequenze assolute

Categoria	Nord Ovest	Nord Est	Centro	Mezzogiorno	Totale
Vecchiaia e prepensionamenti	889.908	504.127	393.075	466.305	<b>2.253.415</b>
Anzianità	196.386	88.317	53.107	45.404	<b>383.214</b>
Invalidità ed Inabilità	110.914	87.329	117.836	240.618	<b>556.697</b>
Superstiti	735.588	483.426	443.697	738.182	<b>2.400.893</b>
<b>Complesso</b>	<b>1.932.796</b>	<b>1.163.199</b>	<b>1.007.715</b>	<b>1.490.509</b>	<b>5.594.219</b>

## Distribuzione % per area geografica

Categoria	Nord Ovest	Nord Est	Centro	Mezzogiorno	Totale
Vecchiaia e prepensionamenti	39,5%	22,4%	17,4%	20,7%	<b>100,0%</b>
Anzianità	51,2%	23,0%	13,9%	11,8%	<b>100,0%</b>
Invalidità ed Inabilità	19,9%	15,7%	21,2%	43,2%	<b>100,0%</b>
Superstiti	30,6%	20,1%	18,5%	30,7%	<b>100,0%</b>
<b>Complesso</b>	<b>34,5%</b>	<b>20,8%</b>	<b>18,0%</b>	<b>26,6%</b>	<b>100,0%</b>

## Distribuzione % per categoria di pensione

Categoria	Nord Ovest	Nord Est	Centro	Mezzogiorno	Totale
Vecchiaia e prepensionamenti	46,0%	43,3%	39,0%	31,3%	<b>40,3%</b>
Anzianità	10,2%	7,6%	5,3%	3,0%	<b>6,9%</b>
Invalidità ed Inabilità	5,7%	7,5%	11,7%	16,1%	<b>10,0%</b>
Superstiti	38,1%	41,6%	44,0%	49,5%	<b>42,9%</b>
<b>Complesso</b>	<b>100,0%</b>	<b>100,0%</b>	<b>100,0%</b>	<b>100,0%</b>	<b>100,0%</b>



## FPLD

segue Tavola 9 - Pensioni vigenti al 1° gennaio 2010 ripartite per area geografica e categoria di pensione

## COMPLESSO

## Frequenze assolute

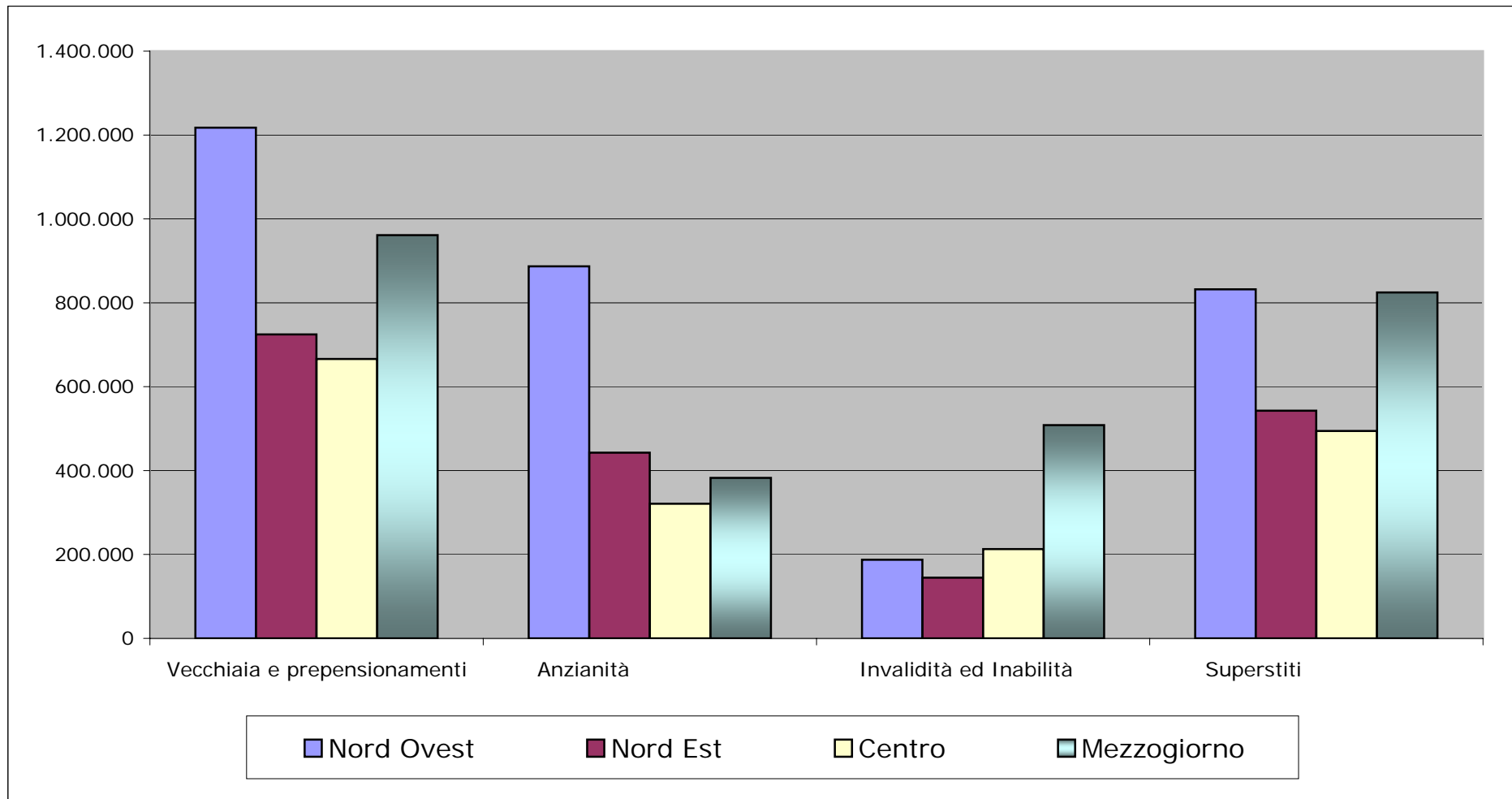
Categoria	Nord Ovest	Nord Est	Centro	Mezzogiorno	Totale
Vecchiaia e prepensionamenti	1.217.375	724.757	665.966	961.262	<b>3.569.360</b>
Anzianità	886.994	442.775	320.979	382.759	<b>2.033.507</b>
Invalidità ed Inabilità	187.511	144.564	212.819	508.325	<b>1.053.219</b>
Superstiti	832.155	542.633	494.454	824.560	<b>2.693.802</b>
<b>Complesso</b>	<b>3.124.035</b>	<b>1.854.729</b>	<b>1.694.218</b>	<b>2.676.906</b>	<b>9.349.888</b>

## Distribuzione % per area geografica

Categoria	Nord Ovest	Nord Est	Centro	Mezzogiorno	Totale
Vecchiaia e prepensionamenti	34,1%	20,3%	18,7%	26,9%	<b>100,0%</b>
Anzianità	43,6%	21,8%	15,8%	18,8%	<b>100,0%</b>
Invalidità ed Inabilità	17,8%	13,7%	20,2%	48,3%	<b>100,0%</b>
Superstiti	30,9%	20,1%	18,4%	30,6%	<b>100,0%</b>
<b>Complesso</b>	<b>33,4%</b>	<b>19,8%</b>	<b>18,1%</b>	<b>28,6%</b>	<b>100,0%</b>

## Distribuzione % per categoria di pensione

Categoria	Nord Ovest	Nord Est	Centro	Mezzogiorno	Totale
Vecchiaia e prepensionamenti	39,0%	39,1%	39,3%	35,9%	<b>38,2%</b>
Anzianità	28,4%	23,9%	18,9%	14,3%	<b>21,7%</b>
Invalidità ed Inabilità	6,0%	7,8%	12,6%	19,0%	<b>11,3%</b>
Superstiti	26,6%	29,3%	29,2%	30,8%	<b>28,8%</b>
<b>Complesso</b>	<b>100,0%</b>	<b>100,0%</b>	<b>100,0%</b>	<b>100,0%</b>	<b>100,0%</b>

**FPLD****Grafico: Distribuzione delle pensioni vigenti al 1° gennaio 2010  
per area geografica e categoria**

## FPLD

**Tavola 10 - Importi medi delle pensioni vigenti al 1° gennaio 2010 ripartite per area geografica e categoria di pensione**

## MASCHI

## Importi medi mensili (in euro)

Categoria	Nord Ovest	Nord Est	Centro	Mezzogiorno	Totale
Vecchiaia e prepensionamenti	1.148,47	945,71	977,24	722,69	<b>918,82</b>
Anzianità	1.722,25	1.618,59	1.807,22	1.366,64	<b>1.641,08</b>
Invalidità ed Inabilità	856,48	772,49	749,28	623,25	<b>700,54</b>
Superstiti	380,21	374,81	385,26	403,81	<b>386,95</b>
<b>Complesso</b>	<b>1.400,06</b>	<b>1.227,39</b>	<b>1.225,79</b>	<b>860,14</b>	<b>1.165,85</b>

## Rapporto % degli importi medi per area geografica

Categoria	Nord Ovest	Nord Est	Centro	Mezzogiorno	Totale
Vecchiaia e prepensionamenti	125,0%	102,9%	106,4%	78,7%	<b>100,0%</b>
Anzianità	104,9%	98,6%	110,1%	83,3%	<b>100,0%</b>
Invalidità ed Inabilità	122,3%	110,3%	107,0%	89,0%	<b>100,0%</b>
Superstiti	98,3%	96,9%	99,6%	104,4%	<b>100,0%</b>
<b>Complesso</b>	<b>120,1%</b>	<b>105,3%</b>	<b>105,1%</b>	<b>73,8%</b>	<b>100,0%</b>

## Rapporto % degli importi medi per categoria di pensione

Categoria	Nord Ovest	Nord Est	Centro	Mezzogiorno	Totale
Vecchiaia e prepensionamenti	82,0%	77,1%	79,7%	84,0%	<b>78,8%</b>
Anzianità	123,0%	131,9%	147,4%	158,9%	<b>140,8%</b>
Invalidità ed Inabilità	61,2%	62,9%	61,1%	72,5%	<b>60,1%</b>
Superstiti	27,2%	30,5%	31,4%	46,9%	<b>33,2%</b>
<b>Complesso</b>	<b>100,0%</b>	<b>100,0%</b>	<b>100,0%</b>	<b>100,0%</b>	<b>100,0%</b>

## FPLD

segue Tavola 10 - Importi medi delle pensioni vigenti al 1° gennaio 2010 ripartite per area geografica e categoria di pensione

## FEMMINE

## Importi medi mensili (in euro)

Categoria	Nord Ovest	Nord Est	Centro	Mezzogiorno	Totale
Vecchiaia e prepensionamenti	586,76	557,80	604,78	553,41	<b>576,52</b>
Anzianità	1.364,30	1.276,80	1.453,67	1.047,52	<b>1.318,99</b>
Invalidità ed Inabilità	540,04	505,53	475,13	484,95	<b>497,08</b>
Superstiti	655,06	562,39	565,14	482,12	<b>566,61</b>
<b>Complesso</b>	<b>689,08</b>	<b>610,38</b>	<b>616,90</b>	<b>522,10</b>	<b>615,22</b>

## Rapporto % degli importi medi per area geografica

Categoria	Nord Ovest	Nord Est	Centro	Mezzogiorno	Totale
Vecchiaia e prepensionamenti	101,8%	96,8%	104,9%	96,0%	<b>100,0%</b>
Anzianità	103,4%	96,8%	110,2%	79,4%	<b>100,0%</b>
Invalidità ed Inabilità	108,6%	101,7%	95,6%	97,6%	<b>100,0%</b>
Superstiti	115,6%	99,3%	99,7%	85,1%	<b>100,0%</b>
<b>Complesso</b>	<b>112,0%</b>	<b>99,2%</b>	<b>100,3%</b>	<b>84,9%</b>	<b>100,0%</b>

## Rapporto % degli importi medi per categoria di pensione

Categoria	Nord Ovest	Nord Est	Centro	Mezzogiorno	Totale
Vecchiaia e prepensionamenti	85,2%	91,4%	98,0%	106,0%	<b>93,7%</b>
Anzianità	198,0%	209,2%	235,6%	200,6%	<b>214,4%</b>
Invalidità ed Inabilità	78,4%	82,8%	77,0%	92,9%	<b>80,8%</b>
Superstiti	95,1%	92,1%	91,6%	92,3%	<b>92,1%</b>
<b>Complesso</b>	<b>100,0%</b>	<b>100,0%</b>	<b>100,0%</b>	<b>100,0%</b>	<b>100,0%</b>

## FPLD

segue Tavola 10 - Importi medi delle pensioni vigenti al 1° gennaio 2010 ripartite per area geografica e categoria di pensione

## COMPLESSO

## Importi medi mensili (in euro)

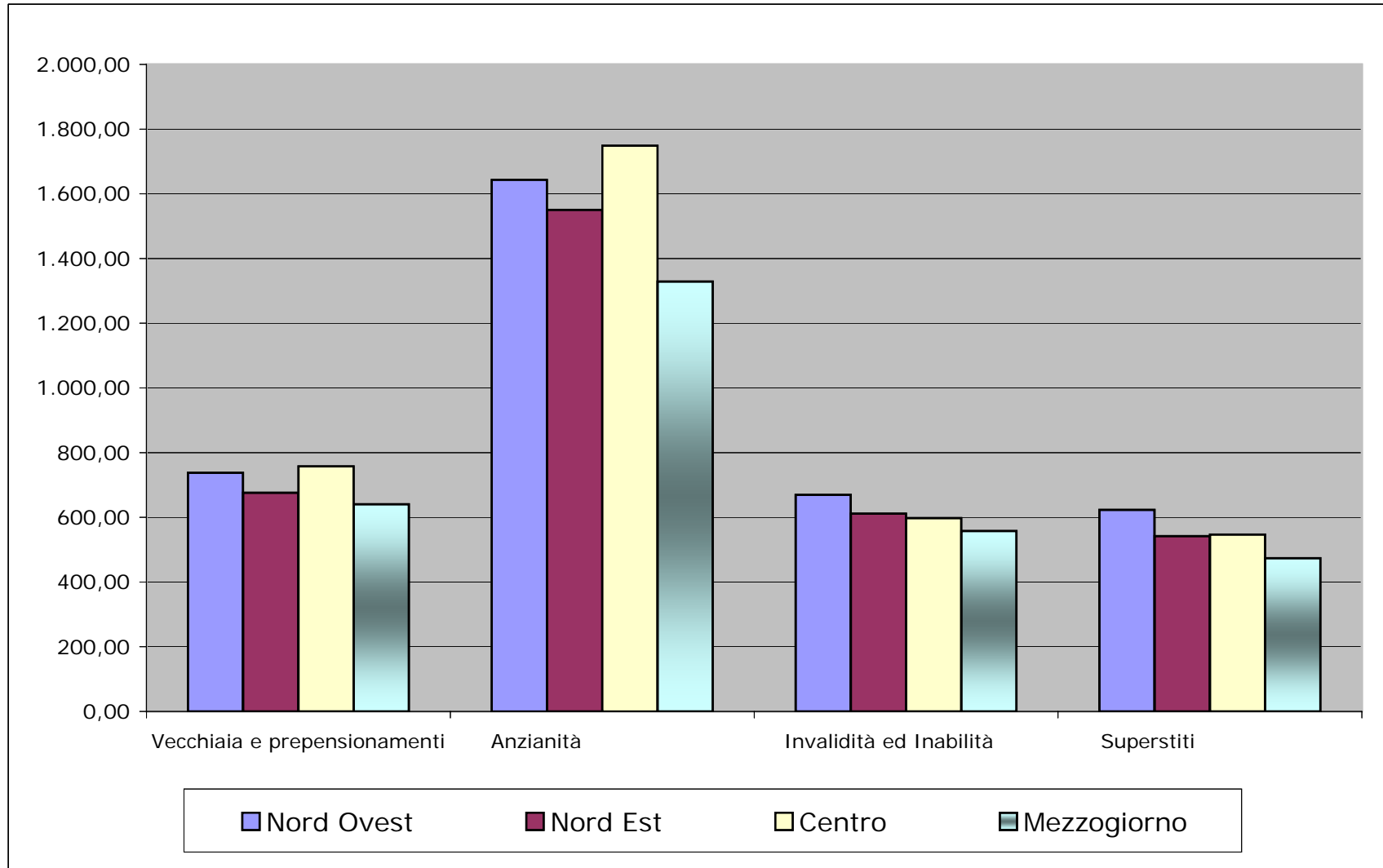
Categoria	Nord Ovest	Nord Est	Centro	Mezzogiorno	Totale
Vecchiaia e prepensionamenti	737,86	675,89	757,40	640,57	<b>702,72</b>
Anzianità	1.643,00	1.550,41	1.748,72	1.328,78	<b>1.580,38</b>
Invalidità ed Inabilità	669,30	611,22	597,48	557,78	<b>592,99</b>
Superstiti	623,17	541,93	546,68	473,91	<b>547,08</b>
<b>Complesso</b>	<b>960,18</b>	<b>840,43</b>	<b>863,62</b>	<b>671,92</b>	<b>836,40</b>

## Rapporto % degli importi medi per area geografica

Categoria	Nord Ovest	Nord Est	Centro	Mezzogiorno	Totale
Vecchiaia e prepensionamenti	105,0%	96,2%	107,8%	91,2%	<b>100,0%</b>
Anzianità	104,0%	98,1%	110,7%	84,1%	<b>100,0%</b>
Invalidità ed Inabilità	112,9%	103,1%	100,8%	94,1%	<b>100,0%</b>
Superstiti	113,9%	99,1%	99,9%	86,6%	<b>100,0%</b>
<b>Complesso</b>	<b>114,8%</b>	<b>100,5%</b>	<b>103,3%</b>	<b>80,3%</b>	<b>100,0%</b>

## Rapporto % degli importi medi per categoria di pensione

Categoria	Nord Ovest	Nord Est	Centro	Mezzogiorno	Totale
Vecchiaia e prepensionamenti	76,8%	80,4%	87,7%	95,3%	<b>84,0%</b>
Anzianità	171,1%	184,5%	202,5%	197,8%	<b>189,0%</b>
Invalidità ed Inabilità	69,7%	72,7%	69,2%	83,0%	<b>70,9%</b>
Superstiti	64,9%	64,5%	63,3%	70,5%	<b>65,4%</b>
<b>Complesso</b>	<b>100,0%</b>	<b>100,0%</b>	<b>100,0%</b>	<b>100,0%</b>	<b>100,0%</b>

**FPLD****Grafico: Distribuzione degli importi medi mensili delle pensioni vigenti al 1° gennaio 2010 per categoria e area geografica**

## FPLD

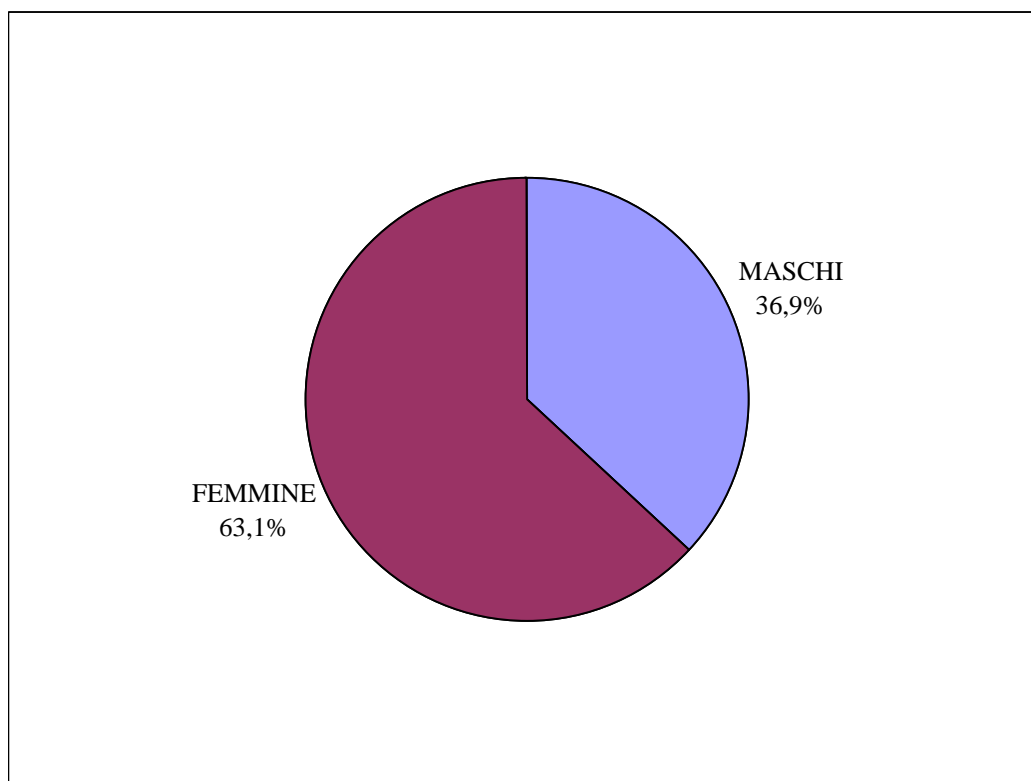
Tavola 11 - Pensioni vigenti al 1° gennaio 2010 ripartite per sesso e per classi di età del titolare

## Categoria: Vecchiaia e prepensionamenti

Classe di età	MASCHI	FEMMINE	COMPLESSO
fino a 39 anni	2	0	2
40 -44	0	0	0
45 -49	88	18	106
50 -54	1.284	426	1.710
55 -59	5.472	6.654	12.126
60 -64	27.913	283.128	311.041
65 -69	162.494	356.986	519.480
70 -74	228.434	526.950	755.384
75 -79	403.920	458.243	862.163
80 ed oltre	486.338	621.010	1.107.348
<b>totale</b>	<b>1.315.945</b>	<b>2.253.415</b>	<b>3.569.360</b>
<b>Età media</b>	<b>77,3</b>	<b>74,5</b>	<b>75,5</b>

## Ripartizione percentuale per sesso delle pensioni vigenti

## Categoria: Vecchiaia e prepensionamenti

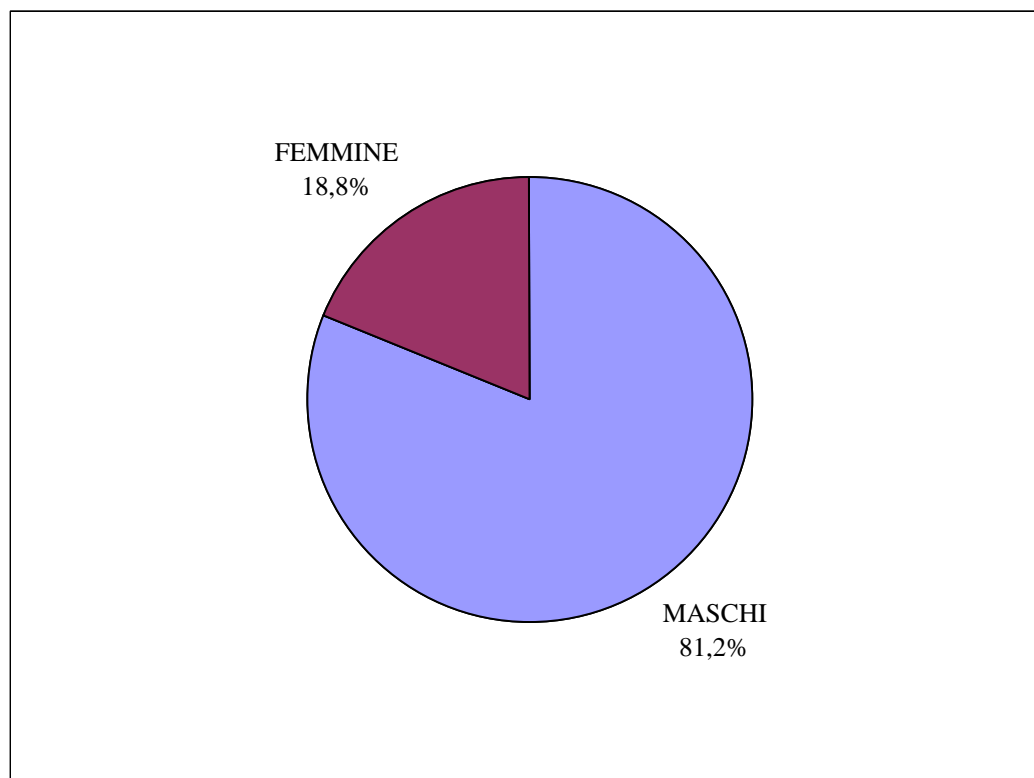


**FPLD**

**segue Tavola 11 - Pensioni vigenti al 1° gennaio 2010 ripartite per sesso e per classi di età del titolare**

**Categoria: Anzianità**

Classe di età	MASCHI	FEMMINE	COMPLESSO
fino a 39 anni	1	0	1
40 -44	0	0	0
45 -49	184	13	197
50 -54	8.554	410	8.964
55 -59	175.396	66.958	242.354
60 -64	475.137	149.808	624.945
65 -69	382.513	88.096	470.609
70 -74	333.846	27.464	361.310
75 -79	147.475	19.614	167.089
80 ed oltre	127.187	30.851	158.038
<b>totale</b>	<b>1.650.293</b>	<b>383.214</b>	<b>2.033.507</b>
<b>Età media</b>	<b>67,7</b>	<b>65,6</b>	<b>67,3</b>

**Ripartizione percentuale per sesso delle pensioni vigenti****Categoria: Anzianità**

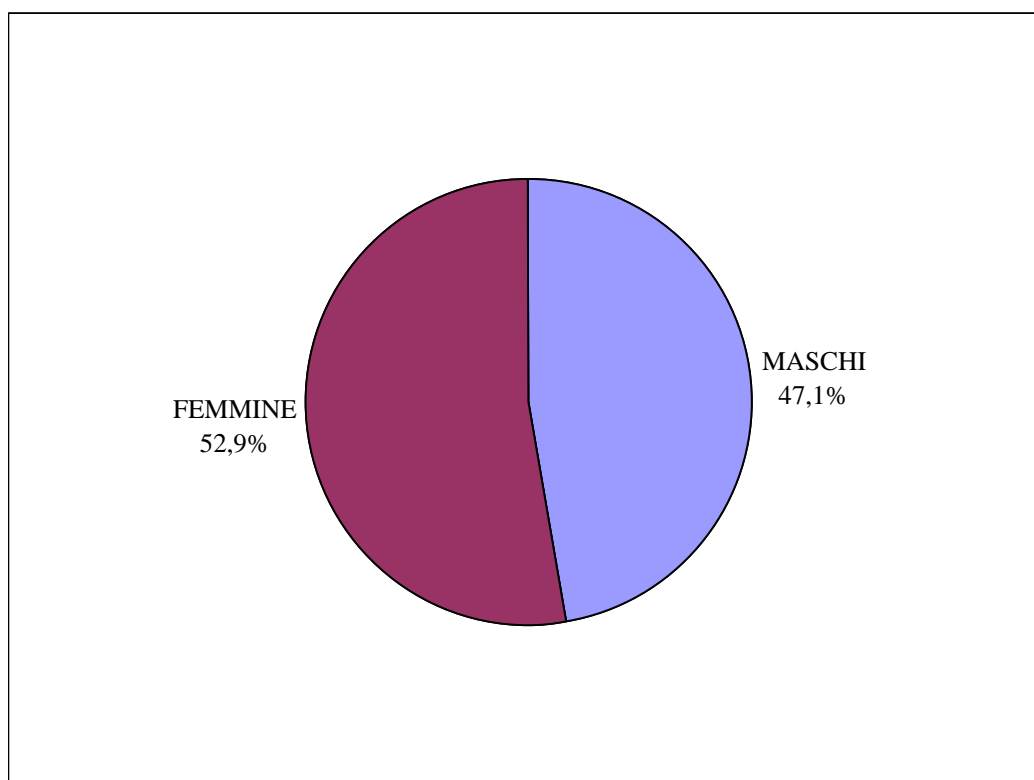


**FPLD**

**segue Tavola 11 - Pensioni vigenti al 1° gennaio 2010 ripartite per sesso e per classi di età del titolare**

**Categoria: Invalidità ed Inabilità**

Classe di età	MASCHI	FEMMINE	COMPLESSO
fino a 39 anni	9.473	5.367	14.840
40 -44	12.437	7.225	19.662
45 -49	20.795	11.644	32.439
50 -54	31.779	18.480	50.259
55 -59	46.706	27.116	73.822
60 -64	55.744	23.937	79.681
65 -69	38.611	28.598	67.209
70 -74	50.041	48.067	98.108
75 -79	68.142	90.107	158.249
80 ed oltre	162.794	296.156	458.950
<b>totale</b>	<b>496.522</b>	<b>556.697</b>	<b>1.053.219</b>
<b>Età media</b>	<b>70,4</b>	<b>76,9</b>	<b>73,8</b>

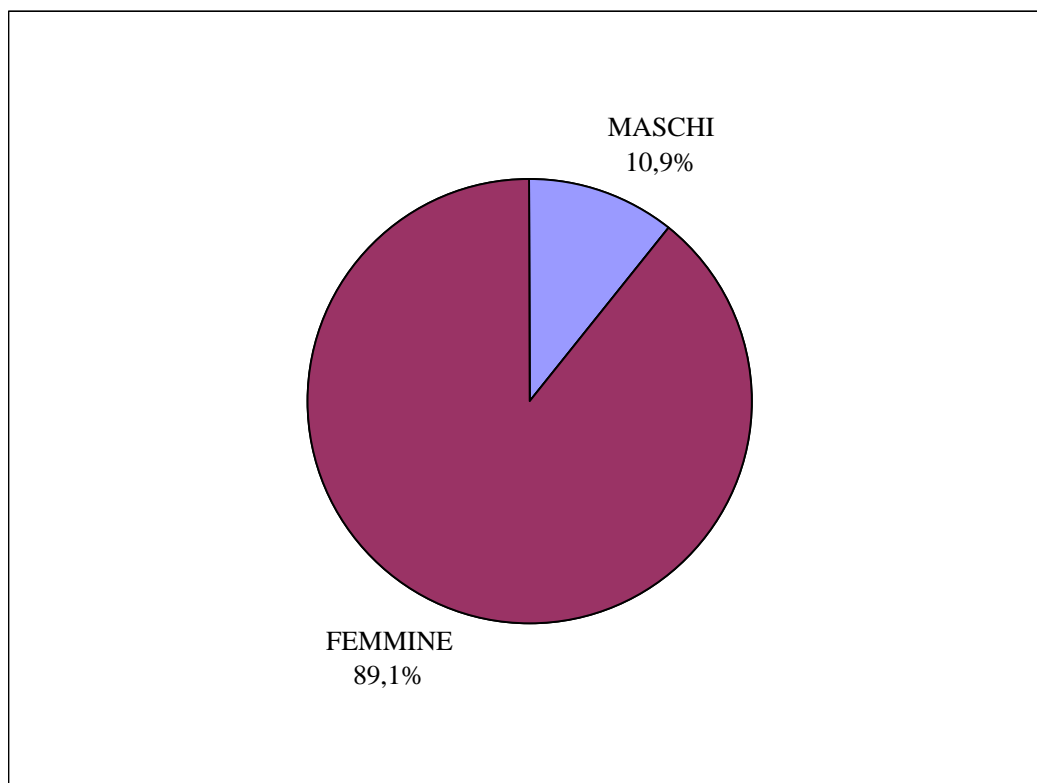
**Ripartizione percentuale per sesso delle pensioni vigenti****Categoria: Invalidità ed Inabilità**

**FPLD**

**segue Tavola 11 - Pensioni vigenti al 1° gennaio 2010 ripartite per sesso e per classi di età del titolare**

**Categoria: Superstiti**

Classe di età	MASCHI	FEMMINE	COMPLESSO
fino a 39 anni	7.166	13.792	20.958
40 -44	3.879	13.453	17.332
45 -49	6.740	25.640	32.380
50 -54	10.174	42.780	52.954
55 -59	14.325	71.753	86.078
60 -64	21.029	124.503	145.532
65 -69	25.984	191.453	217.437
70 -74	38.508	328.694	367.202
75 -79	50.099	466.797	516.896
80 ed oltre	115.005	1.122.028	1.237.033
<b>totale</b>	<b>292.909</b>	<b>2.400.893</b>	<b>2.693.802</b>
<b>Età media</b>	<b>73,5</b>	<b>77,0</b>	<b>76,6</b>

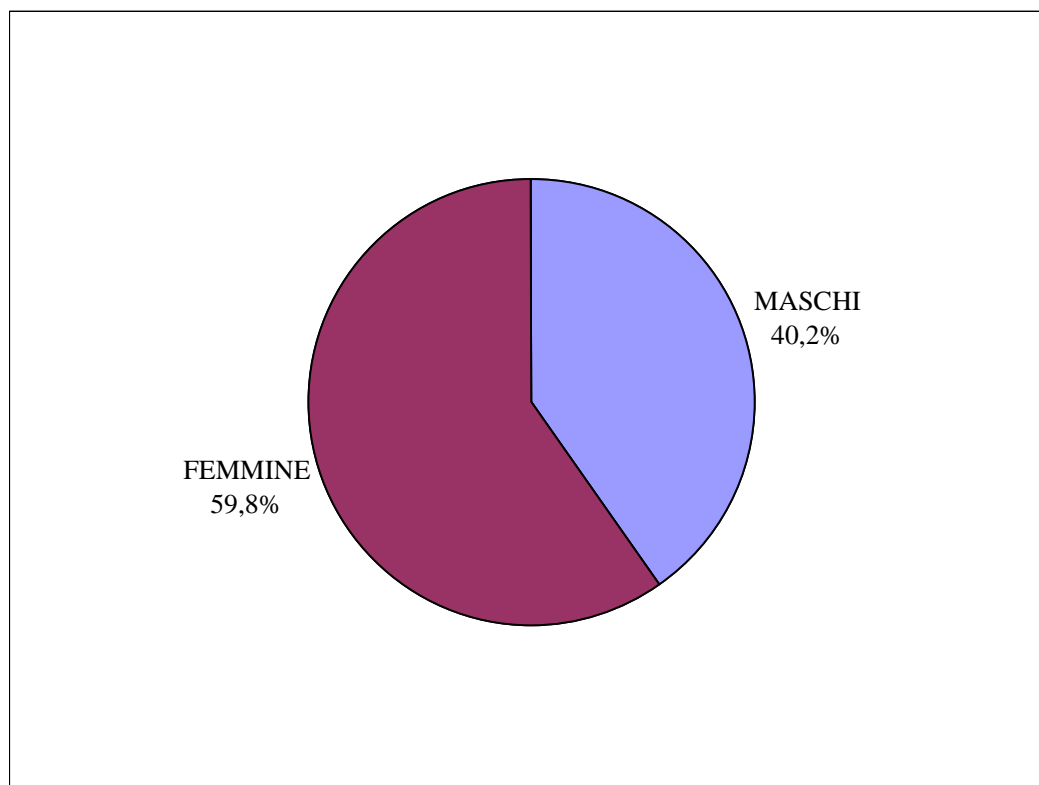
**Ripartizione percentuale per sesso delle pensioni vigenti****Categoria: Superstiti**

**FPLD**

**segue Tavola 11 - Pensioni vigenti al 1° gennaio 2010 ripartite per sesso e per classi di età del titolare**

**Categoria: Complesso**

Classe di età	MASCHI	FEMMINE	COMPLESSO
fino a 39 anni	16.642	19.159	35.801
40 -44	16.316	20.678	36.994
45 -49	27.807	37.315	65.122
50 -54	51.791	62.096	113.887
55 -59	241.899	172.481	414.380
60 -64	579.823	581.376	1.161.199
65 -69	609.602	665.133	1.274.735
70 -74	650.829	931.175	1.582.004
75 -79	669.636	1.034.761	1.704.397
80 ed oltre	891.324	2.070.045	2.961.369
<b>totale</b>	<b>3.755.669</b>	<b>5.594.219</b>	<b>9.349.888</b>
<b>Età media</b>	<b>71,8</b>	<b>75,2</b>	<b>73,9</b>

**Ripartizione percentuale per sesso delle pensioni vigenti****Categoria: Complesso**

## FPLD

Tavola 12 - Pensioni vigenti al 1° gennaio 2010 ripartite per anno di decorrenza e sesso

Categoria: Vecchiaia e prepensionamenti

Anno di decorrenza	MASCHI	FEMMINE	COMPLESSO
fino al 1987	403.254	825.391	1.228.645
1988	79.147	97.411	176.558
1989	73.107	99.229	172.336
1990	71.874	98.477	170.351
1991	70.676	99.215	169.891
1992	99.990	110.102	210.092
1993	61.030	97.947	158.977
1994	27.703	28.814	56.517
1995	45.210	59.437	104.647
1996	31.394	49.971	81.365
1997	15.445	21.157	36.602
1998	30.923	53.033	83.956
1999	23.998	43.911	67.909
2000	14.748	17.077	31.825
2001	31.522	62.411	93.933
2002	33.695	63.699	97.394
2003	34.259	62.335	96.594
2004	33.526	60.666	94.192
2005	33.177	56.061	89.238
2006	30.401	68.945	99.346
2007	29.055	68.274	97.329
2008	18.490	43.772	62.262
2009	23.321	66.080	89.401
<b>Totale</b>	<b>1.315.945</b>	<b>2.253.415</b>	<b>3.569.360</b>

## FPLD

segue Tavola 12 - Pensioni vigenti al 1° gennaio 2010 ripartite per  
anno di decorrenza e sesso

Categoria: Anzianità

Anno di decorrenza	MASCHI	FEMMINE	COMPLESSO
fino al 1987	193.597	53.018	246.615
1988	28.611	3.666	32.277
1989	36.271	4.750	41.021
1990	41.267	5.368	46.635
1991	52.189	6.301	58.490
1992	66.315	9.305	75.620
1993	22.882	2.841	25.723
1994	84.490	14.003	98.493
1995	60.139	9.180	69.319
1996	81.786	15.374	97.160
1997	77.401	14.674	92.075
1998	80.722	20.775	101.497
1999	83.385	20.882	104.267
2000	65.561	15.177	80.738
2001	81.701	19.329	101.030
2002	87.235	22.468	109.703
2003	83.648	22.419	106.067
2004	94.920	29.728	124.648
2005	46.431	10.992	57.423
2006	86.833	29.310	116.143
2007	61.053	16.252	77.305
2008	91.340	27.352	118.692
2009	42.516	10.050	52.566
<b>Totale</b>	<b>1.650.293</b>	<b>383.214</b>	<b>2.033.507</b>

## FPLD

segue Tavola 12 - Pensioni vigenti al 1° gennaio 2010 ripartite per  
anno di decorrenza e sesso

Categoria: Invalidità ed Inabilità

Anno di decorrenza	MASCHI	FEMMINE	COMPLESSO
fino al 1987	300.420	465.583	766.003
1988	4.434	2.725	7.159
1989	4.734	2.778	7.512
1990	5.071	2.796	7.867
1991	5.243	2.918	8.161
1992	5.490	2.685	8.175
1993	5.716	2.465	8.181
1994	5.802	2.409	8.211
1995	6.256	2.422	8.678
1996	6.297	2.501	8.798
1997	6.740	2.611	9.351
1998	6.995	2.799	9.794
1999	7.124	2.967	10.091
2000	7.865	3.327	11.192
2001	8.596	3.718	12.314
2002	9.564	4.036	13.600
2003	10.533	4.647	15.180
2004	12.471	5.554	18.025
2005	13.542	6.254	19.796
2006	15.352	7.326	22.678
2007	17.156	8.586	25.742
2008	17.926	8.921	26.847
2009	13.195	6.669	19.864
<b>Totale</b>	<b>496.522</b>	<b>556.697</b>	<b>1.053.219</b>

## FPLD

segue Tavola 12 - Pensioni vigenti al 1° gennaio 2010 ripartite per  
anno di decorrenza e sesso

Categoria: Superstiti

Anno di decorrenza	MASCHI	FEMMINE	COMPLESSO
fino al 1987	45.490	672.261	717.751
1988	4.929	54.517	59.446
1989	5.174	54.682	59.856
1990	5.419	57.751	63.170
1991	6.115	61.002	67.117
1992	6.428	63.984	70.412
1993	6.980	66.016	72.996
1994	7.679	69.563	77.242
1995	8.218	72.508	80.726
1996	8.582	73.390	81.972
1997	9.363	77.335	86.698
1998	9.898	80.321	90.219
1999	10.707	82.262	92.969
2000	11.358	84.042	95.400
2001	12.304	85.286	97.590
2002	13.136	88.875	102.011
2003	14.665	93.817	108.482
2004	14.776	90.488	105.264
2005	16.332	94.811	111.143
2006	17.281	95.434	112.715
2007	18.990	97.217	116.207
2008	20.505	98.581	119.086
2009	18.580	86.750	105.330
<b>Totale</b>	<b>292.909</b>	<b>2.400.893</b>	<b>2.693.802</b>

## FPLD

segue Tavola 12 - Pensioni vigenti al 1° gennaio 2010 ripartite per  
anno di decorrenza e sesso

Categoria: Complesso

Anno di decorrenza	MASCHI	FEMMINE	COMPLESSO
fino al 1987	942.761	2.016.253	2.959.014
1988	117.121	158.319	275.440
1989	119.286	161.439	280.725
1990	123.631	164.392	288.023
1991	134.223	169.436	303.659
1992	178.223	186.076	364.299
1993	96.608	169.269	265.877
1994	125.674	114.789	240.463
1995	119.823	143.547	263.370
1996	128.059	141.236	269.295
1997	108.949	115.777	224.726
1998	128.538	156.928	285.466
1999	125.214	150.022	275.236
2000	99.532	119.623	219.155
2001	134.123	170.744	304.867
2002	143.630	179.078	322.708
2003	143.105	183.218	326.323
2004	155.693	186.436	342.129
2005	109.482	168.118	277.600
2006	149.867	201.015	350.882
2007	126.254	190.329	316.583
2008	148.261	178.626	326.887
2009	97.612	169.549	267.161
<b>Totale</b>	<b>3.755.669</b>	<b>5.594.219</b>	<b>9.349.888</b>



**FPLD****Tavola 13 - Pensioni vigenti al 1° gennaio 2010 ripartite tipo di importo e sesso****Categoria: Vecchiaia e prepensionamenti**

<b>Tipo d'importo (valori mensili)</b>	<b>MASCHI</b>	<b>FEMMINE</b>	<b>COMPLESSO</b>
Contributive	940	1.115	2.055
Supplementari/Contrib.	630	182	812
Supplementari	48.141	18.053	66.194
Inferiori al minimo	165.876	228.910	394.786
Parz. Integrate	3.984	132.392	136.376
Cristallizzate	25.481	107.811	133.292
Al Minimo	106.678	698.040	804.718
Dal Minimo a 499,99 euro	14.312	47.596	61.908
500,00 - 749,99 euro	239.223	597.725	836.948
750,00 - 999,99 euro	222.128	230.673	452.801
1.000,00 - 1.249,99 euro	169.452	97.683	267.135
1.250,00 - 1.499,99 euro	117.968	41.119	159.087
1.500,00 - 1.749,99 euro	72.557	21.288	93.845
1.750,00 - 1.999,99 euro	43.826	11.970	55.796
2.000,00 - 2.249,99 euro	28.448	7.181	35.629
2.250,00 - 2.499,99 euro	20.806	4.870	25.676
2.500,00 - 2.999,99 euro	18.541	4.127	22.668
3.000,00 e più	16.954	2.680	19.634
<b>TOTALE</b>	<b>1.315.945</b>	<b>2.253.415</b>	<b>3.569.360</b>

**FPLD**

**segue Tavola 13 - Pensioni vigenti al 1° gennaio 2010 ripartite tipo di importo e sesso**

**Categoria: Anzianità**

<b>Tipo d'importo (valori mensili)</b>	<b>MASCHI</b>	<b>FEMMINE</b>	<b>COMPLESSO</b>
Contributive	2	37	39
Supplementari/Contrib.	0	0	0
Supplementari	0	0	0
Inferiori al minimo	48.941	4.760	53.701
Parz. Integrate	194	383	577
Cristallizzate	869	578	1.447
Al Minimo	4.972	3.583	8.555
Dal Minimo a 499,99 euro	1.433	657	2.090
500,00 - 749,99 euro	25.540	16.610	42.150
750,00 - 999,99 euro	129.149	82.027	211.176
1.000,00 - 1.249,99 euro	291.362	101.528	392.890
1.250,00 - 1.499,99 euro	355.602	70.731	426.333
1.500,00 - 1.749,99 euro	249.992	37.868	287.860
1.750,00 - 1.999,99 euro	156.197	22.055	178.252
2.000,00 - 2.249,99 euro	107.406	15.360	122.766
2.250,00 - 2.499,99 euro	89.163	11.774	100.937
2.500,00 - 2.999,99 euro	98.145	10.322	108.467
3.000,00 e più	91.326	4.941	96.267
<b>TOTALE</b>	<b>1.650.293</b>	<b>383.214</b>	<b>2.033.507</b>

**FPLD**

**segue Tavola 13 - Pensioni vigenti al 1° gennaio 2010 ripartite tipo di importo e sesso**

**Categoria: Invalidità ed Inabilità**

<b>Tipo d'importo (valori mensili)</b>	<b>MASCHI</b>	<b>FEMMINE</b>	<b>COMPLESSO</b>
Contributive	4.305	3.072	7.377
Supplementari/Contrib.	4	0	4
Supplementari	1.136	379	1.515
Inferiori al minimo	37.980	54.741	92.721
Parz. Integrate	3.064	47.950	51.014
Cristallizzate	8.000	27.278	35.278
Al Minimo	143.080	251.478	394.558
Dal Minimo a 499,99 euro	7.387	4.088	11.475
500,00 - 749,99 euro	120.291	117.671	237.962
750,00 - 999,99 euro	83.579	36.298	119.877
1.000,00 - 1.249,99 euro	47.565	8.923	56.488
1.250,00 - 1.499,99 euro	21.772	2.869	24.641
1.500,00 - 1.749,99 euro	8.573	1.034	9.607
1.750,00 - 1.999,99 euro	4.086	426	4.512
2.000,00 - 2.249,99 euro	2.204	261	2.465
2.250,00 - 2.499,99 euro	1.381	116	1.497
2.500,00 - 2.999,99 euro	1.319	78	1.397
3.000,00 e più	796	35	831
<b>TOTALE</b>	<b>496.522</b>	<b>556.697</b>	<b>1.053.219</b>

**FPLD**

**segue Tavola 13 - Pensioni vigenti al 1° gennaio 2010 ripartite tipo di importo e sesso**

**Categoria: Superstiti**

<b>Tipo d'importo (valori mensili)</b>	<b>MASCHI</b>	<b>FEMMINE</b>	<b>COMPLESSO</b>
Contributive	477	1.433	1.910
Supplementari/Contrib.	3	50	53
Supplementari	1.563	58.634	60.197
Inferiori al minimo	130.200	426.064	556.264
Parz. Integrate	20.506	48.451	68.957
Cristallizzate	12.643	67.378	80.021
Al Minimo	66.605	560.144	626.749
Dal Minimo a 499,99 euro	14.986	62.108	77.094
500,00 - 749,99 euro	34.936	702.849	737.785
750,00 - 999,99 euro	7.715	313.065	320.780
1.000,00 - 1.249,99 euro	1.940	93.946	95.886
1.250,00 - 1.499,99 euro	726	36.695	37.421
1.500,00 - 1.749,99 euro	321	14.212	14.533
1.750,00 - 1.999,99 euro	148	7.017	7.165
2.000,00 - 2.249,99 euro	74	3.809	3.883
2.250,00 - 2.499,99 euro	31	2.154	2.185
2.500,00 - 2.999,99 euro	22	1.676	1.698
3.000,00 e più	13	1.208	1.221
<b>TOTALE</b>	<b>292.909</b>	<b>2.400.893</b>	<b>2.693.802</b>

**FPLD**

**segue Tavola 13 - Pensioni vigenti al 1° gennaio 2010 ripartite tipo di importo e sesso**

**Categoria: Complesso**

<b>Tipo d'importo (valori mensili)</b>	<b>MASCHI</b>	<b>FEMMINE</b>	<b>COMPLESSO</b>
Contributive	5.724	5.657	11.381
Supplementari/Contrib.	637	232	869
Supplementari	50.840	77.066	127.906
Inferiori al minimo	382.997	714.475	1.097.472
Parz. Integrate	27.748	229.176	256.924
Cristallizzate	46.993	203.045	250.038
Al Minimo	321.335	1.513.245	1.834.580
Dal Minimo a 499,99 euro	38.118	114.449	152.567
500,00 - 749,99 euro	419.990	1.434.855	1.854.845
750,00 - 999,99 euro	442.571	662.063	1.104.634
1.000,00 - 1.249,99 euro	510.319	302.080	812.399
1.250,00 - 1.499,99 euro	496.068	151.414	647.482
1.500,00 - 1.749,99 euro	331.443	74.402	405.845
1.750,00 - 1.999,99 euro	204.257	41.468	245.725
2.000,00 - 2.249,99 euro	138.132	26.611	164.743
2.250,00 - 2.499,99 euro	111.381	18.914	130.295
2.500,00 - 2.999,99 euro	118.027	16.203	134.230
3.000,00 e più	109.089	8.864	117.953
<b>TOTALE</b>	<b>3.755.669</b>	<b>5.594.219</b>	<b>9.349.888</b>

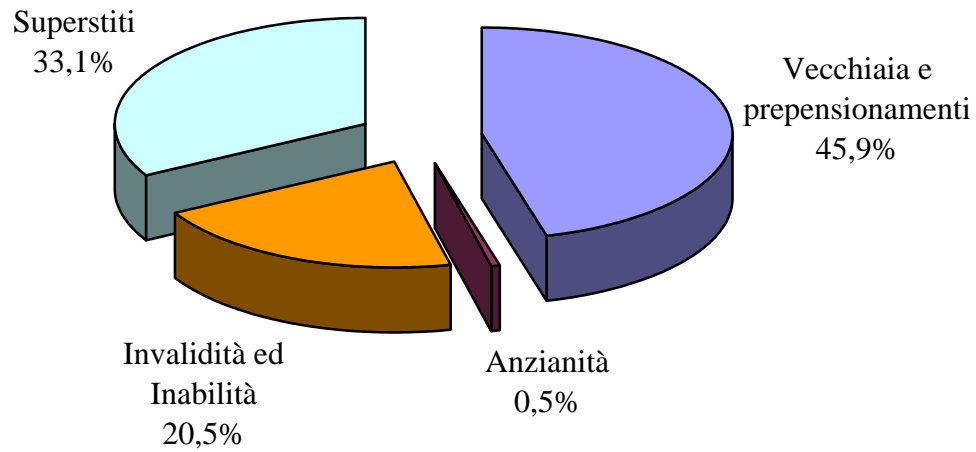
## FPLD

Tavola 14 - Pensioni vigenti al 1° gennaio 2010 con integrazione totale o parziale al trattamento minimo

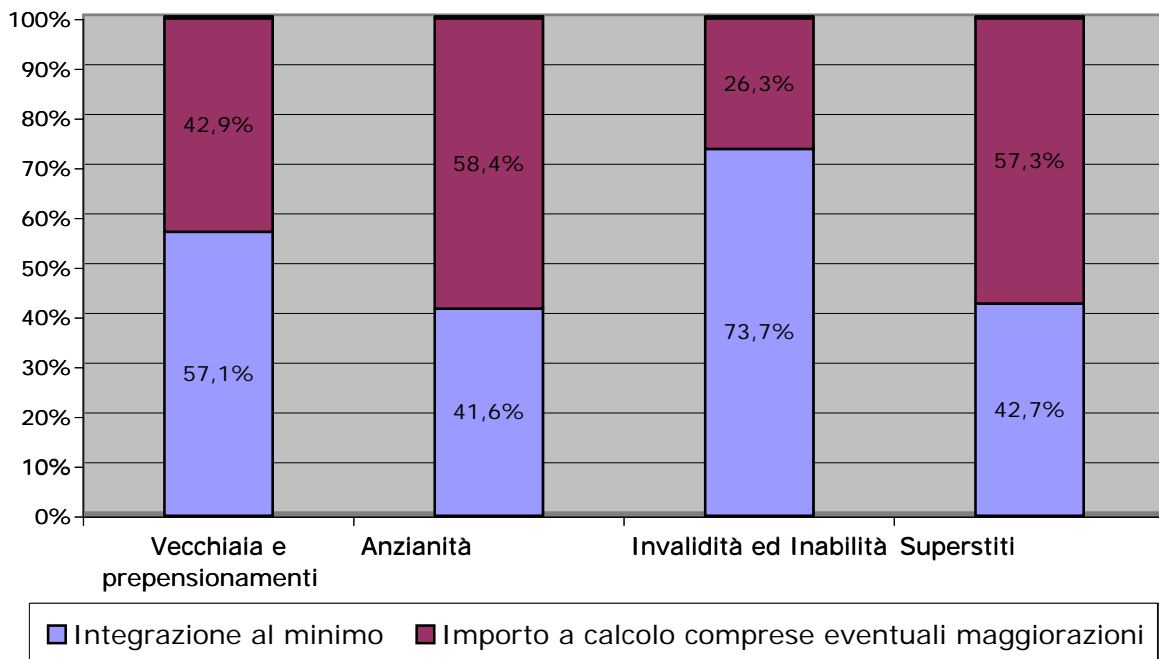
<b>Numero delle pensioni interessate</b>			
<b>Categoria</b>	<b>MASCHI</b>	<b>FEMMINE</b>	<b>COMPLESSO</b>
Vecchiaia e prepensionamenti	136.143	938.243	1.074.386
Anzianità	6.035	4.544	10.579
Invalidità ed Inabilità	154.144	326.706	480.850
Superstiti	99.754	675.973	775.727
<b>Complesso</b>	<b>396.076</b>	<b>1.945.466</b>	<b>2.341.542</b>
<b>Importo dell'integrazione in percentuale dell'importo complessivo</b>			
<b>Categoria</b>	<b>MASCHI</b>	<b>FEMMINE</b>	<b>COMPLESSO</b>
Vecchiaia e prepensionamenti	47,4%	58,5%	57,1%
Anzianità	43,3%	39,5%	41,6%
Invalidità ed Inabilità	67,3%	76,8%	73,7%
Superstiti	38,1%	43,3%	42,7%
<b>Complesso</b>	<b>52,7%</b>	<b>56,2%</b>	<b>55,7%</b>

**FPLD**  
**Pensioni con integrazione (parziale o totale) al minimo**

**A - Distribuzione per categoria**



**B - Composizione percentuale dell'importo in pagamento**



## FPLD

Tavola 15 - Pensioni vigenti al 1° gennaio 2010 con maggiorazione sociale  
(art.1 L.140/85 e L.544/88):

distribuzione per categoria, sesso e tipo importo

Categoria: Vecchiaia e prepensionamenti			
Tipo d'importo	MASCHI	FEMMINE	COMPLESSO
Contributive	11	11	22
Inferiori al minimo	4.567	1.578	6.145
Parz. Integrate	16	122	138
Cristallizzate	5.294	357	5.651
Al Minimo	38.596	81.803	120.399
Superiori al minimo	10.456	16.789	27.245
<b>TOTALE</b>	<b>58.940</b>	<b>100.660</b>	<b>159.600</b>

Categoria: Anzianità			
Tipo d'importo	MASCHI	FEMMINE	COMPLESSO
Contributive	-	-	-
Inferiori al minimo	180	8	188
Parz. Integrate	-	-	-
Cristallizzate	21	-	21
Al Minimo	535	440	975
Superiori al minimo	168	67	235
<b>TOTALE</b>	<b>904</b>	<b>515</b>	<b>1.419</b>

Categoria: Invalidità ed Inabilità			
Tipo d'importo	MASCHI	FEMMINE	COMPLESSO
Contributive	3	7	10
Inferiori al minimo	358	155	513
Parz. Integrate	27	121	148
Cristallizzate	55	24	79
Al Minimo	28.842	45.044	73.886
Superiori al minimo	845	297	1.142
<b>TOTALE</b>	<b>30.130</b>	<b>45.648</b>	<b>75.778</b>

Categoria: Superstiti			
Tipo d'importo	MASCHI	FEMMINE	COMPLESSO
Contributive	2	-	2
Inferiori al minimo	112	17.410	17.522
Parz. Integrate	9	43	52
Cristallizzate	23	5.697	5.720
Al Minimo	3.453	197.597	201.050
Superiori al minimo	108	29.273	29.381
<b>TOTALE</b>	<b>3.707</b>	<b>250.020</b>	<b>253.727</b>

Categoria: Complesso			
Tipo d'importo	MASCHI	FEMMINE	COMPLESSO
Contributive	16	18	34
Inferiori al minimo	5.217	19.151	24.368
Parz. Integrate	52	286	338
Cristallizzate	5.393	6.078	11.471
Al Minimo	71.426	324.884	396.310
Superiori al minimo	11.577	46.426	58.003
<b>TOTALE</b>	<b>93.681</b>	<b>396.843</b>	<b>490.524</b>



## FPLD

Tavola 16 - Pensioni vigenti al 1° gennaio 2010 con maggiorazione per gli ex-combattenti:

distribuzione per categoria, sesso e tipo importo

Tipo d'importo	Categoria: Vecchiaia e prepensionamenti		
	MASCHI	FEMMINE	COMPLESSO
Contributive	3	5	8
Supplementari/Contrib.	1	-	1
Supplementari	892	89	981
Inferiori al minimo	10.985	1.753	12.738
Parz. Integrate	672	1.405	2.077
Cristallizzate	4.920	1.314	6.234
Al Minimo	8.109	7.150	15.259
Superiori al minimo	85.340	14.053	99.393
<b>TOTALE</b>	<b>110.922</b>	<b>25.769</b>	<b>136.691</b>

Tipo d'importo	Categoria: Anzianità		
	MASCHI	FEMMINE	COMPLESSO
Contributive	-	1	1
Supplementari/Contrib.	-	-	-
Supplementari	-	-	-
Inferiori al minimo	561	18	579
Parz. Integrate	8	1	9
Cristallizzate	87	3	90
Al Minimo	143	31	174
Superiori al minimo	47.733	3.420	51.153
<b>TOTALE</b>	<b>48.532</b>	<b>3.474</b>	<b>52.006</b>

Tipo d'importo	Categoria: Invalidità ed Inabilità		
	MASCHI	FEMMINE	COMPLESSO
Contributive	-	-	-
Supplementari/Contrib.	-	-	-
Supplementari	83	3	86
Inferiori al minimo	1.418	295	1.713
Parz. Integrate	358	685	1.043
Cristallizzate	761	434	1.195
Al Minimo	13.249	3.286	16.535
Superiori al minimo	32.939	1.712	34.651
<b>TOTALE</b>	<b>48.808</b>	<b>6.415</b>	<b>55.223</b>

Tipo d'importo	Categoria: Superstiti		
	MASCHI	FEMMINE	COMPLESSO
Contributive	-	-	-
Supplementari/Contrib.	-	-	-
Supplementari	34	3.681	3.715
Inferiori al minimo	1.658	96.303	97.961
Parz. Integrate	205	7.171	7.376
Cristallizzate	114	6.721	6.835
Al Minimo	2.083	109.832	111.915
Superiori al minimo	2.975	268.218	271.193
<b>TOTALE</b>	<b>7.069</b>	<b>491.926</b>	<b>498.995</b>

Tipo d'importo	Categoria: Complesso		
	MASCHI	FEMMINE	COMPLESSO
Contributive	3	6	9
Supplementari/Contrib.	1	-	1
Supplementari	1.009	3.773	4.782
Inferiori al minimo	14.622	98.369	112.991
Parz. Integrate	1.243	9.262	10.505
Cristallizzate	5.882	8.472	14.354
Al Minimo	23.584	120.299	143.883
Superiori al minimo	168.987	287.403	456.390
<b>TOTALE</b>	<b>215.331</b>	<b>527.584</b>	<b>742.915</b>

## FPLD

Tavola 17 - Pensioni vigenti al 1° gennaio 2010 con assegno al nucleo familiare:

distribuzione per categoria, sesso e tipo importo

<b>Categoria: Vecchiaia e prepensionamenti</b>			
<b>Tipo d'importo</b>	<b>MASCHI</b>	<b>FEMMINE</b>	<b>COMPLESSO</b>
Contributive	155	11	166
Supplementari/Contrib.	2	-	2
Supplementari	2.425	83	2.508
Inferiori al minimo	29.419	2.852	32.271
Parz. Integrate	529	362	891
Cristallizzate	2.228	286	2.514
Al Minimo	47.465	41.666	89.131
Superiori al minimo	351.020	39.144	390.164
<b>TOTALE</b>	<b>433.243</b>	<b>84.404</b>	<b>517.647</b>

<b>Categoria: Anzianità</b>			
<b>Tipo d'importo</b>	<b>MASCHI</b>	<b>FEMMINE</b>	<b>COMPLESSO</b>
Contributive	1	-	1
Supplementari/Contrib.	-	-	-
Supplementari	-	-	-
Inferiori al minimo	4.067	34	4.101
Parz. Integrate	29	1	30
Cristallizzate	79	1	80
Al Minimo	2.404	165	2.569
Superiori al minimo	336.333	6.781	343.114
<b>TOTALE</b>	<b>342.913</b>	<b>6.982</b>	<b>349.895</b>

<b>Categoria: Invalidità ed Inabilità</b>			
<b>Tipo d'importo</b>	<b>MASCHI</b>	<b>FEMMINE</b>	<b>COMPLESSO</b>
Contributive	634	113	747
Supplementari/Contrib.	-	-	-
Supplementari	128	1	129
Inferiori al minimo	6.347	576	6.923
Parz. Integrate	657	200	857
Cristallizzate	1.435	106	1.541
Al Minimo	78.324	16.535	94.859
Superiori al minimo	126.963	8.195	135.158
<b>TOTALE</b>	<b>214.488</b>	<b>25.726</b>	<b>240.214</b>

<b>Categoria: Superstiti</b>			
<b>Tipo d'importo</b>	<b>MASCHI</b>	<b>FEMMINE</b>	<b>COMPLESSO</b>
Contributive	58	523	581
Supplementari/Contrib.	-	-	-
Supplementari	159	4.682	4.841
Inferiori al minimo	9.521	51.793	61.314
Parz. Integrate	2.572	6.765	9.337
Cristallizzate	562	3.070	3.632
Al Minimo	17.279	124.507	141.786
Superiori al minimo	8.787	138.203	146.990
<b>TOTALE</b>	<b>38.938</b>	<b>329.543</b>	<b>368.481</b>

<b>Categoria: Complesso</b>			
<b>Tipo d'importo</b>	<b>MASCHI</b>	<b>FEMMINE</b>	<b>COMPLESSO</b>
Contributive	848	647	1.495
Supplementari/Contrib.	2	-	2
Supplementari	2.712	4.766	7.478
Inferiori al minimo	49.354	55.255	104.609
Parz. Integrate	3.787	7.328	11.115
Cristallizzate	4.304	3.463	7.767
Al Minimo	145.472	182.873	328.345
Superiori al minimo	823.103	192.323	1.015.426
<b>TOTALE</b>	<b>1.029.582</b>	<b>446.655</b>	<b>1.476.237</b>

## FPLD

Tavola 18 - Pensioni vigenti al 1° gennaio 2010 con integrazione ai 516,46 euro mensili:

distribuzione per categoria, sesso e tipo importo

	Categoria: Vecchiaia e prepensionamenti		
Tipo d'importo	MASCHI	FEMMINE	COMPLESSO
Contributive	9	10	19
Supplementari	1	-	1
Inferiori al minimo	5.685	2.024	7.709
Parz. Integrate	10	69	79
Cristallizzate	5.712	372	6.084
Al Minimo	45.892	90.755	136.647
Superiori al minimo	21.090	39.859	60.949
<b>TOTALE</b>	<b>78.399</b>	<b>133.089</b>	<b>211.488</b>

	Categoria: Anzianità		
Tipo d'importo	MASCHI	FEMMINE	COMPLESSO
Contributive	-	-	-
Supplementari	-	-	-
Inferiori al minimo	195	9	204
Parz. Integrate	-	-	-
Cristallizzate	26	1	27
Al Minimo	583	417	1.000
Superiori al minimo	369	258	627
<b>TOTALE</b>	<b>1.173</b>	<b>685</b>	<b>1.858</b>

	Categoria: Invalidità ed Inabilità		
Tipo d'importo	MASCHI	FEMMINE	COMPLESSO
Contributive	1	5	6
Supplementari	-	-	-
Inferiori al minimo	559	223	782
Parz. Integrate	11	48	59
Cristallizzate	66	25	91
Al Minimo	35.940	53.711	89.651
Superiori al minimo	3.950	4.972	8.922
<b>TOTALE</b>	<b>40.527</b>	<b>58.984</b>	<b>99.511</b>

	Categoria: Superstiti		
Tipo d'importo	MASCHI	FEMMINE	COMPLESSO
Contributive	2	1	3
Supplementari	-	-	-
Inferiori al minimo	136	18.839	18.975
Parz. Integrate	3	11	14
Cristallizzate	22	6.182	6.204
Al Minimo	3.691	208.034	211.725
Superiori al minimo	181	60.926	61.107
<b>TOTALE</b>	<b>4.035</b>	<b>293.993</b>	<b>298.028</b>

	Categoria: Complesso		
Tipo d'importo	MASCHI	FEMMINE	COMPLESSO
Contributive	12	16	28
Supplementari	1	-	1
Inferiori al minimo	6.575	21.095	27.670
Parz. Integrate	24	128	152
Cristallizzate	5.826	6.580	12.406
Al Minimo	86.106	352.917	439.023
Superiori al minimo	25.590	106.015	131.605
<b>TOTALE</b>	<b>124.134</b>	<b>486.751</b>	<b>610.885</b>

**B - CARATTERISTICHE DIFFERENZIALI DEI DIVERSI REGIMI  
CONFLUITI NEL FPLD**

## **B - CARATTERISTICHE DIFFERENZIALI DEI DIVERSI REGIMI CONFLUITI NEL FPLD**

### INDICE DELLE TAVOLE

Tav. 1 - Indicatori caratteristici della gestione – anno 2009

Tav. 2 - Pensioni vigenti al 31/12/2009

Tav. 3 - Importo delle pensioni vigenti al 31/12/2009

Tav. 4 - Pensioni liquidate nell'anno 2009

Tav. 5 - Importo delle pensioni liquidate nel 2009

**FPLD**  
**Caratteristiche differenziali dei diversi regimi confluiti nel FPLD**

**Tav. 1 - Indicatori caratteristici della gestione - anno 2009**

	FPLD (al netto cont. separate)	ex Fondo Trasporti	ex Fondo Elettrici	ex Fondo Telefonici	ex INPDAI	COMPLESSO
Indicatori demografici						
Iscritti:						
- numero	12.430.000	106.300	38.500	57.000	43.500	12.675.300
- distr. %	98,2%	0,8%	0,3%	0,4%	0,3%	100,0%
Pensioni in pagamento:						
- numero	9.437.093	114.400	100.610	70.085	119.597	9.841.785
- distr. %	95,9%	1,2%	1,0%	0,7%	1,2%	100,0%
Rapporto iscritti/pensioni	1,32	0,93	0,38	0,81	0,36	1,29
Indicatori economici (milioni di Euro)						
Contributi	86.261	1.092	608	758	2.196	90.915
- distr. %	97,3%	1,2%	0,7%	0,8%	2,4%	100,0%
Prestazioni	90.501	2.294	2.399	1.753	5.353	102.300
- distr. %	88,6%	2,2%	2,3%	1,7%	5,2%	100,0%
Saldo contributi-prestazioni	-4.240	-1.202	-1.791	-995	-3.157	-8.228
Contributi in % prestazioni	98,4%	47,6%	25,3%	43,2%	41,0%	88,9%
Risultato di esercizio	10.369	-1.053	-1.893	-711	-2.148	4.564
Situazione patrimoniale	-75.203	-13.580	-18.335	-14	-11.711	-118.843

**FPLD**  
**Caratteristiche differenziali dei diversi regimi confluiti nel FPLD**

**Tav. 2 - Pensioni vigenti al 31/12/2009**

Fondo	Vecchiaia	Invalidità	Superstiti	Totale
	Numero pensioni			
FPLD (al netto cont. separate)	5.650.374	1.076.750	2.709.969	9.437.093
ex F. Trasporti	62.536	10.028	41.836	114.400
ex F. Elettrici	69.364	2.259	28.987	100.610
ex F. Telefonici	56.651	2.209	11.225	70.085
ex INPDAI	91.936	2.462	25.199	119.597
COMPLESSO	5.930.861	1.093.708	2.817.216	9.841.785
	Distribuzione % per Fondo			
FPLD (al netto cont. separate)	95,1%	98,5%	96,2%	95,9%
ex F. Trasporti	1,1%	0,9%	1,5%	1,2%
ex F. Elettrici	1,2%	0,2%	1,0%	1,0%
ex F. Telefonici	1,0%	0,2%	0,4%	0,7%
ex INPDAI	1,6%	0,2%	0,9%	1,2%
COMPLESSO	100,0%	100,0%	100,0%	100,0%
	Distribuzione % per categoria			
FPLD (al netto cont. separate)	59,9%	11,4%	28,7%	100,0%
ex F. Trasporti	54,6%	8,8%	36,6%	100,0%
ex F. Elettrici	69,0%	2,2%	28,8%	100,0%
ex F. Telefonici	80,8%	3,2%	16,0%	100,0%
ex INPDAI	76,8%	2,1%	21,1%	100,0%
COMPLESSO	60,3%	11,1%	28,6%	100,0%

**FPLD**  
**Caratteristiche differenziali dei diversi regimi confluiti nel FPLD**

**Tav. 3 - Importo delle pensioni vigenti al 31/12/2009**

Fondo	Vecchiaia	Invalità	Superstiti	Totale
	Importo medio annuo (Euro)			
FPLD (al netto cont. separate)	13.167	7.810	7.134	10.823
ex F. Trasporti	25.262	19.876	12.559	20.144
ex F. Elettrici	28.553	20.913	14.134	24.227
ex F. Telefonici	27.818	17.907	13.694	25.243
ex INPDAI	55.250	42.521	25.820	48.787
COMPLESSO	14.267	8.046	7.480	11.633
	Indici per Fondo (complesso = 1,00)			
FPLD (al netto cont. separate)	0,92	0,97	0,95	0,93
ex F. Trasporti	1,77	2,47	1,68	1,73
ex F. Elettrici	2,00	2,60	1,89	2,08
ex F. Telefonici	1,95	2,23	1,83	2,17
ex INPDAI	3,87	5,28	3,45	4,19
COMPLESSO	1,00	1,00	1,00	1,00
	Indici per Categoria (Totale = 1,00)			
FPLD (al netto cont. separate)	1,22	0,72	0,66	1,00
ex F. Trasporti	1,25	0,99	0,62	1,00
ex F. Elettrici	1,18	0,86	0,58	1,00
ex F. Telefonici	1,10	0,71	0,54	1,00
ex INPDAI	1,13	0,87	0,53	1,00
COMPLESSO	1,23	0,69	0,64	1,00



**FPLD**  
**Caratteristiche differenziali dei diversi regimi confluiti nel FPLD**

**Tav. 4 - Pensioni liquidate nell'anno 2009**

Fondo	Vecchiaia	Invalità	Superstiti	Totale
	Numero pensioni			
FPLD (al netto cont. separate)	163.828	34.975	132.230	331.033
ex F. Trasporti	927	426	1.986	3.339
ex F. Elettrici	647	140	1.427	2.214
ex F. Telefonici	1.201	130	704	2.035
ex INPDAI	4.066	143	1.622	5.831
COMPLESSO	170.669	35.814	137.969	344.452
	Distribuzione % per Fondo			
FPLD (al netto cont. separate)	96,0%	97,6%	95,9%	96,1%
ex F. Trasporti	0,5%	1,2%	1,4%	1,0%
ex F. Elettrici	0,4%	0,4%	1,0%	0,6%
ex F. Telefonici	0,7%	0,4%	0,5%	0,6%
ex INPDAI	2,4%	0,4%	1,2%	1,7%
COMPLESSO	100,0%	100,0%	100,0%	100,0%
	Distribuzione % per categoria			
FPLD (al netto cont. separate)	49,5%	10,6%	39,9%	100,0%
ex F. Trasporti	27,7%	12,8%	59,5%	100,0%
ex F. Elettrici	29,2%	6,3%	64,5%	100,0%
ex F. Telefonici	59,0%	6,4%	34,6%	100,0%
ex INPDAI	69,7%	2,5%	27,8%	100,0%
COMPLESSO	49,5%	10,4%	40,1%	100,0%

**FPLD**  
**Caratteristiche differenziali dei diversi regimi confluiti nel FPLD**

**Tav. 5 - Importo delle pensioni liquidate nel 2009**

Fondo	Vecchiaia	Invalità	Superstiti	Totale
	Importo medio annuo (Euro)			
FPLD (al netto cont. separate)	13.926	8.932	7.201	10.712
ex F. Trasporti	26.204	18.621	13.246	17.529
ex F. Elettrici	28.670	17.445	14.594	18.888
ex F. Telefonici	26.218	16.838	14.749	21.651
ex INPDAI	54.076	32.379	26.740	45.940
COMPLESSO	15.092	9.203	7.633	11.492
	Indici per Fondo (complesso = 1,00)			
FPLD (al netto cont. separate)	0,92	0,97	0,94	0,93
ex F. Trasporti	1,74	2,02	1,74	1,53
ex F. Elettrici	1,90	1,90	1,91	1,64
ex F. Telefonici	1,74	1,83	1,93	1,88
ex INPDAI	3,58	3,52	3,50	4,00
COMPLESSO	1,00	1,00	1,00	1,00
	Indici per Categoria (Totale = 1,00)			
FPLD (al netto cont. separate)	1,30	0,83	0,67	1,00
ex F. Trasporti	1,49	1,06	0,76	1,00
ex F. Elettrici	1,52	0,92	0,77	1,00
ex F. Telefonici	1,21	0,78	0,68	1,00
ex INPDAI	1,18	0,70	0,58	1,00
COMPLESSO	1,31	0,80	0,66	1,00