

# ISTITUTO NAZIONALE DELLA PREVIDENZA SOCIALE

-----  
SEDE CENTRALE DI ROMA  
-----

CONTABILITA' SEPARATA  
ex INPDAI

## INDICAZIONI DI CARATTERE STATISTICO

(Allegato al Rendiconto per l'anno 2009)

# CONTABILITA' SEPARATA ex INPDAI

## INDICE DELLE TAVOLE

### **Valori economici di bilancio e altri elementi**

Tav.1 - Elementi caratteristici della gestione

### **Serie storiche dei trattamenti pensionistici**

Tav. 2 - Numero ed importo medio delle pensioni vigenti a fine anno

Tav. 3 - Indici sull'evoluzione del numero delle pensioni vigenti a fine anno

Tav. 4 - Indici sull'evoluzione degli importi medi delle pensioni vigenti a fine anno

Tav. 5 - Numero ed importo medio delle pensioni liquidate in ciascun anno

### **Distribuzione delle pensioni vigenti al 1.1.2010**

Tav. 6 - Pensioni vigenti distinte per anno di decorrenza e categoria  
(Maschi e Femmine, Maschi, Femmine)

Tav. 7 - Numero delle pensioni vigenti distinte per classe di importo  
della pensione mensile e per categoria  
(Maschi e Femmine, Maschi, Femmine)

Tav. 8 - Numero delle pensioni vigenti distinte per classe di età  
del titolare e per categoria  
(Maschi e Femmine, Maschi, Femmine)

#### **NOTA:**

I dati relativi alle pensioni vigenti a fine anno riportati nelle tavole da 1 a 4 si riferiscono ai valori di competenza economica per i quali sono state effettuate opportune operazioni di integrazione.

Le tavole successive, invece, sono il risultato di elaborazioni compiute sui dati degli archivi gestionali dell'Istituto che contengono le pensioni contabilizzate ad una data epoca a prescindere dalle operazioni necessarie per la ricostruzione dei dati relativi alla competenza economica.

La categoria "Vecchiaia" comprende le pensioni di vecchiaia anticipata ed i prepensionamenti.

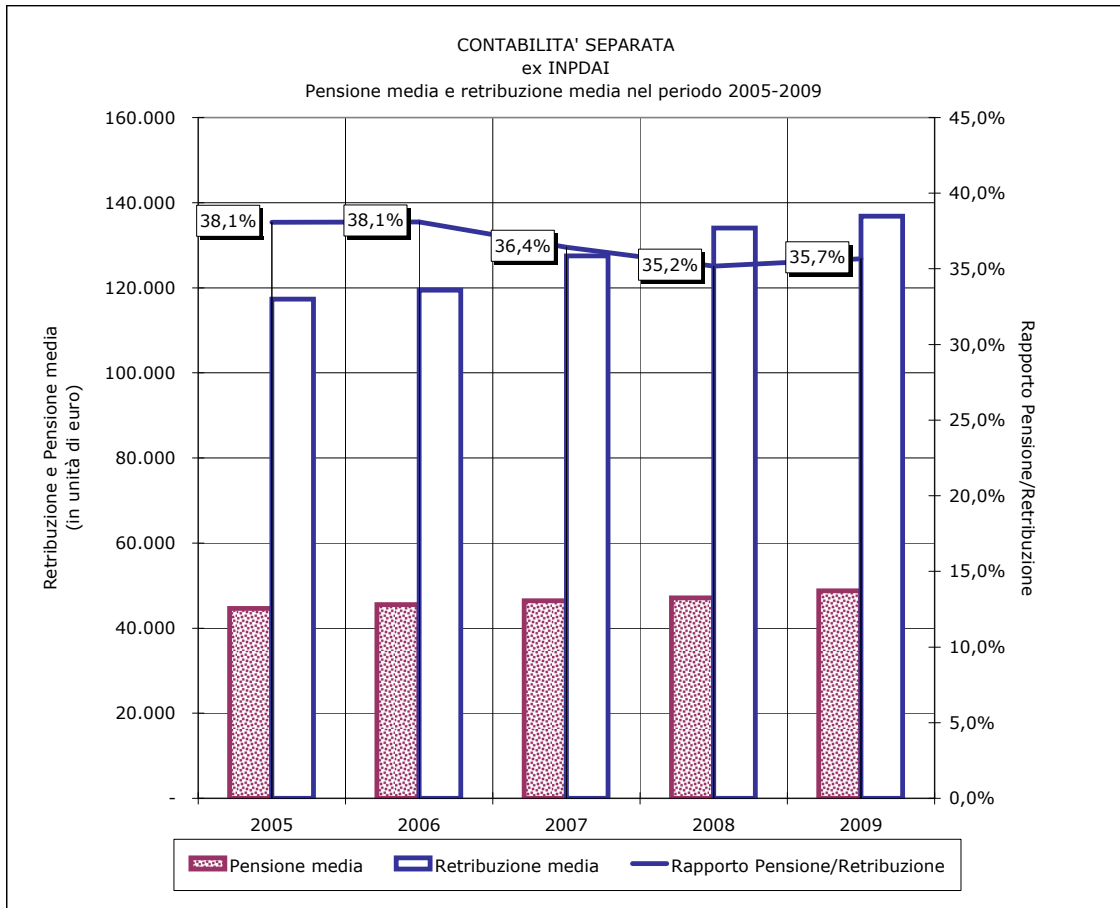
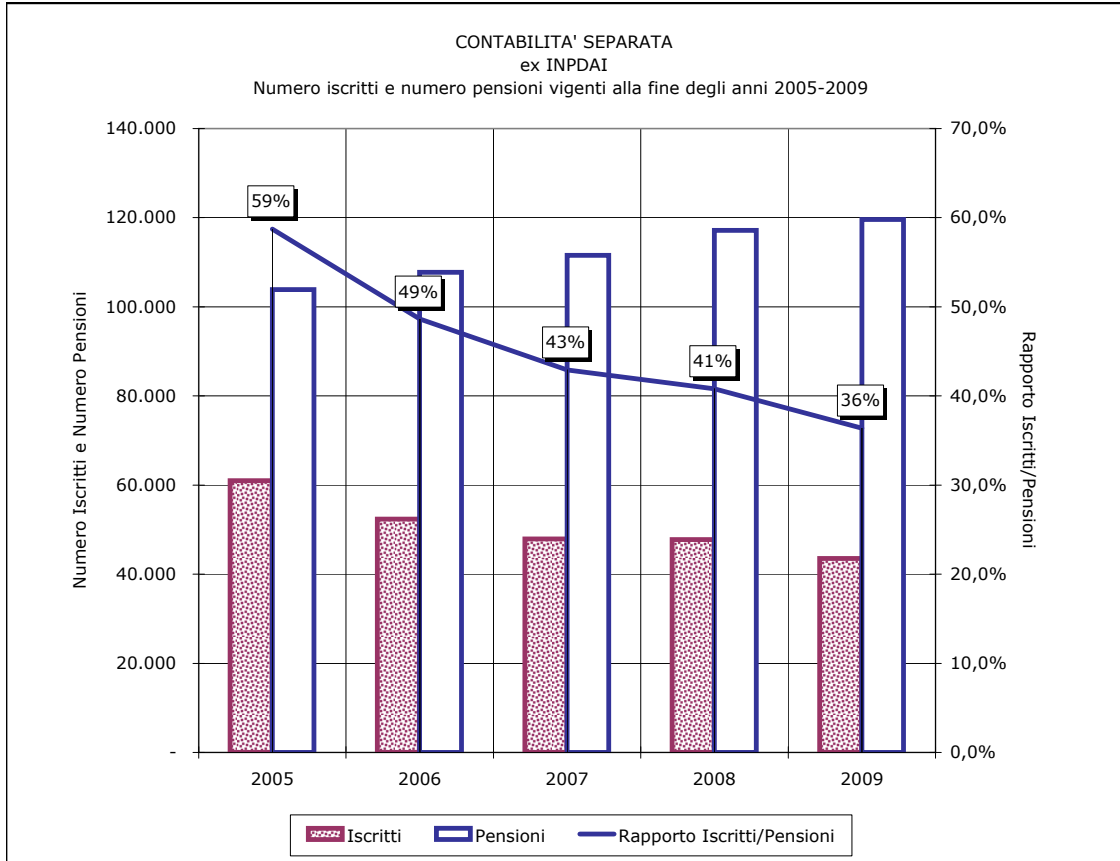
CONTABILITA' SEPARATA  
ex INPDAI

Tav. 1 - Elementi caratteristici della gestione negli anni 2005-2009

Descrizione	Anni				
	2005	2006	2007	2008	2009
Aliquota contributiva a fine anno	32,70%	32,70%	33,00%	33,00%	33,00%
Risultato d'esercizio (milioni di euro)	- 1.983	- 2.247	- 2.605	- 2.758	- 2.148
Patrimonio netto a fine anno (milioni di euro)	- 1.953	- 4.200	- 6.805	- 9.563	- 11.711
Numero iscritti a fine anno <sup>(b)</sup>	61.000	52.400	47.900	47.800	43.500
Monti retributivi (milioni di euro)	7.158	6.685	6.348	6.672	6.250
Retribuzione media (unità di euro)	117.300	119.400	127.500	134.000	136.800
Numero pensioni vigenti a fine anno <sup>(a)</sup>	103.895	107.746	111.558	117.174	119.597
Pensione media in pagamento (unità di euro) <sup>(a)</sup>	44.659	45.502	46.442	47.147	48.787
Rapporto iscritti - pensioni	58,7%	48,6%	42,9%	40,8%	36,4%
Rapporto pensione media - retribuzione media	38,1%	38,1%	36,4%	35,2%	35,7%

(a) Valori di rendiconto risultanti dalle contabilizzazioni dell'anno modificate per tener conto delle relative integrazioni di competenza

(b) Per gli anni fino al 2005 il numero di iscritti è quello medio annuo

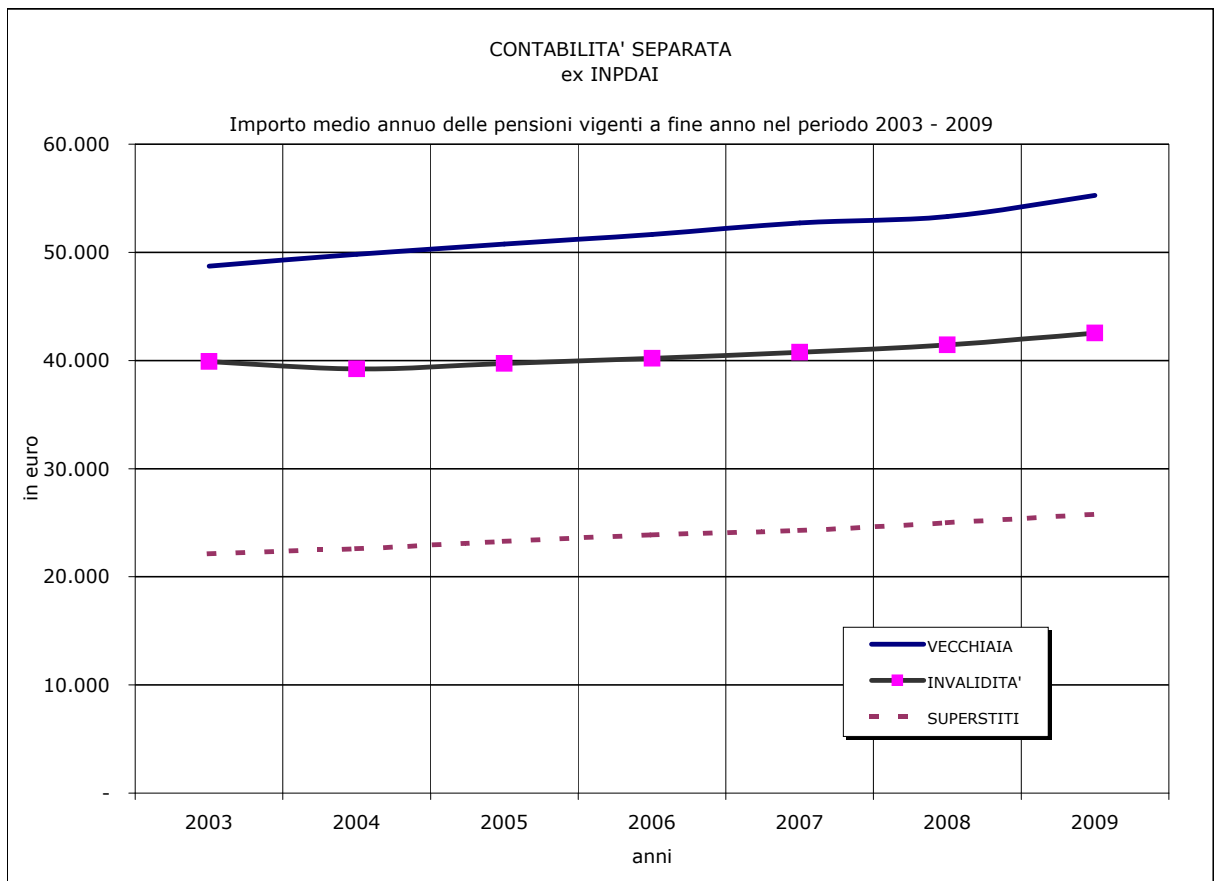
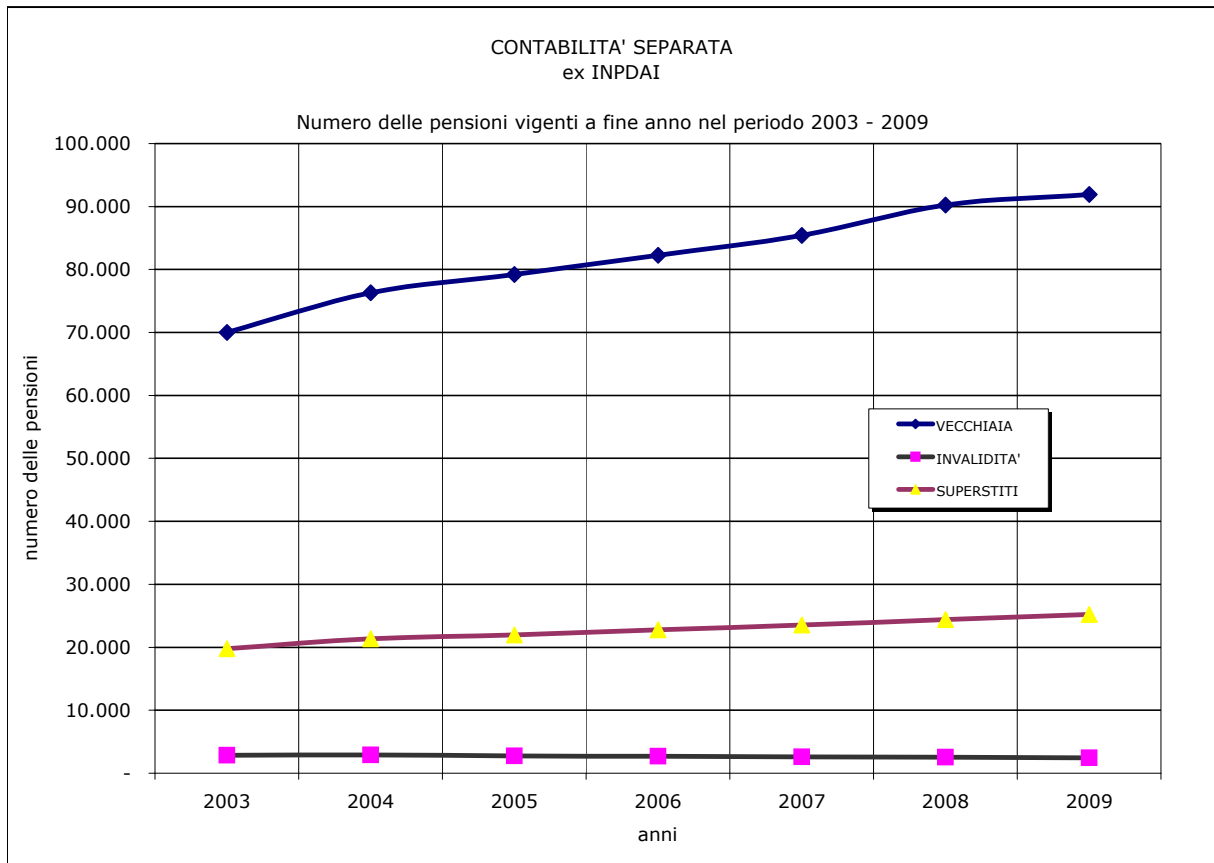


CONTABILITA' SEPARATA  
ex INPDAI

Tav. 2 - Numero ed importo medio delle pensioni vigenti  
a fine anno nel periodo 2003 - 2009 <sup>(a)</sup>  
(importi in euro)

Anni	VECCHIAIA		INVALIDITA'		SUPERSTITI		COMPLESSO	
	Numero	Importo medio annuo	Numero	Importo medio annuo	Numero	Importo medio annuo	Numero	Importo medio annuo
2003	70.028	48.737	2.849	39.898	19.779	22.140	92.656	42.787
2004	76.296	49.819	2.877	39.222	21.327	22.606	100.500	43.741
2005	79.187	50.756	2.736	39.732	21.972	23.300	103.895	44.659
2006	82.268	51.662	2.699	40.203	22.779	23.884	107.746	45.502
2007	85.408	52.715	2.611	40.762	23.539	24.311	111.558	46.442
2008	90.231	53.302	2.520	41.427	24.423	24.998	117.174	47.147
2009	91.936	55.250	2.462	42.521	25.199	25.820	119.597	48.787

<sup>(a)</sup> Valori di competenza economica.



CONTABILITA' SEPARATA  
ex INPDAI

Tav. 3 - Indici sull'evoluzione del numero delle pensioni <sup>(a)</sup>

Anni	Variazione annua percentuale del numero delle pensioni				Composizione percentuale per categoria del numero delle pensioni			
	Vecchiaia	Invalità	Superstiti	Totale	Vecchiaia	Invalità	Superstiti	Totale
2004	+ 8,95	+ 0,98	+ 7,83	+ 8,47	+ 75,92	+ 2,86	+ 21,22	+ 100,00
2005	+ 3,79	- 4,90	+ 3,02	+ 3,38	+ 76,22	+ 2,63	+ 21,15	+ 100,00
2006	+ 3,89	- 1,35	+ 3,67	+ 3,71	+ 76,35	+ 2,51	+ 21,14	+ 100,00
2007	+ 3,82	- 3,26	+ 3,34	+ 3,54	+ 76,56	+ 2,34	+ 21,10	+ 100,00
2008	+ 5,65	- 3,49	+ 3,76	+ 5,03	+ 77,01	+ 2,15	+ 20,84	+ 100,00
2009	+ 1,89	- 2,30	+ 3,18	+ 2,07	+ 76,87	+ 2,06	+ 21,07	+ 100,00

<sup>(a)</sup> Valori di competenza economica.Tav. 4 - Indici sull'evoluzione degli importi medi delle pensioni <sup>(a)</sup>

Anni	Variazione annua percentuale dell'importo medio delle pensioni				Importi medi per categoria sull'importo medio totale (in percentuale)			
	Vecchiaia	Invalità	Superstiti	Totale	Vecchiaia	Invalità	Superstiti	Totale
2004	+ 2,22	- 1,69	+ 2,10	+ 2,23	+ 113,90	+ 89,67	+ 51,68	+ 100,00
2005	+ 1,88	+ 1,30	+ 3,07	+ 2,10	+ 113,65	+ 88,97	+ 52,17	+ 100,00
2006	+ 1,79	+ 1,19	+ 2,51	+ 1,89	+ 113,54	+ 88,35	+ 52,49	+ 100,00
2007	+ 2,04	+ 1,39	+ 1,79	+ 2,07	+ 113,51	+ 87,77	+ 52,35	+ 100,00
2008	+ 1,11	+ 1,63	+ 2,83	+ 1,52	+ 113,05	+ 87,87	+ 53,02	+ 100,00
2009	+ 3,65	+ 2,64	+ 3,29	+ 3,48	+ 113,25	+ 87,16	+ 52,92	+ 100,00

<sup>(a)</sup> Valori di competenza economica.

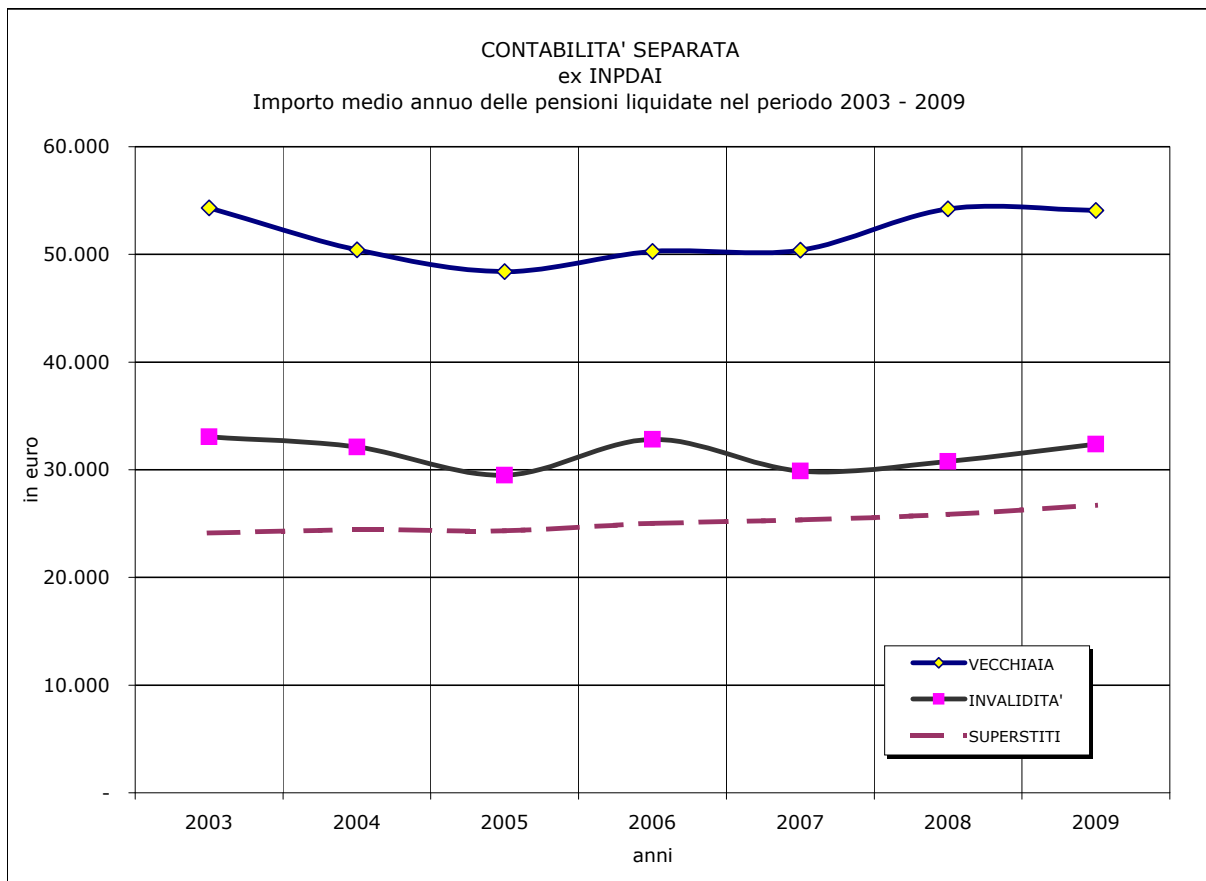
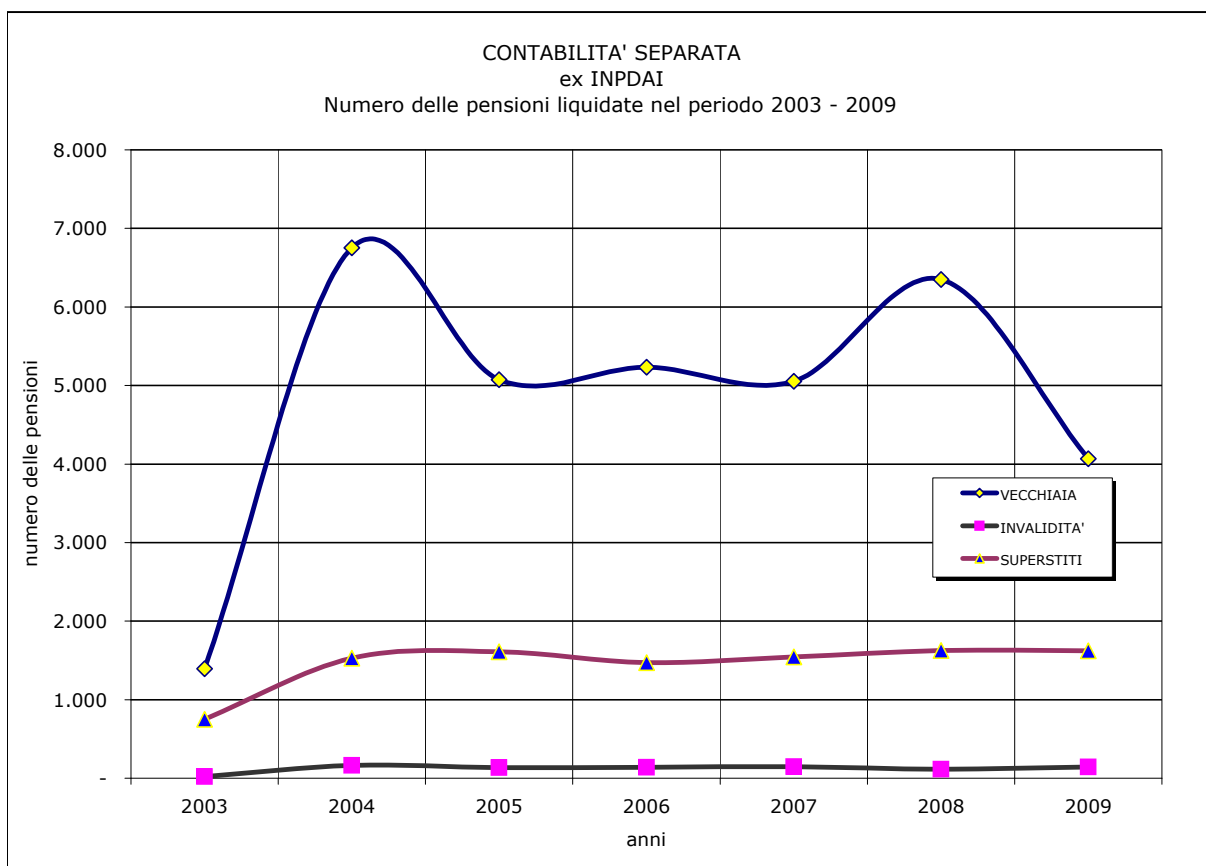
CONTABILITA' SEPARATA  
ex INPDAI

Tav. 5 - Numero ed importo medio delle pensioni liquidate nel periodo 2003 - 2008<sup>(a)</sup>  
(importi in euro)

Anni	VECCHIAIA		INVALIDITA'		SUPERSTITI		COMPLESSO	
	Numero	Importo medio annuo	Numero	Importo medio annuo	Numero	Importo medio annuo	Numero	Importo medio annuo
2003	1.393	54.313	22	33.074	750	24.155	2.165	43.650
2004	6.752	50.424	163	32.103	1.527	24.431	8.442	45.369
2005	5.073	48.416	136	29.488	1.609	24.356	6.818	42.360
2006	5.233	50.281	140	32.816	1.470	25.022	6.843	44.497
2007	5.055	50.402	146	29.878	1.543	25.352	6.744	44.227
2008	6.348	54.221	113	30.772	1.628	25.869	8.089	48.187
2009	4.066	54.076	143	32.379	1.622	26.740	5.831	45.940

<sup>(a)</sup> Valori di competenza economica.





**CONTABILITA' SEPARATA  
ex INPDAI**

Tav. 6MF - Pensioni vigenti al 1.1.2010 distinte per anno di decorrenza e categoria <sup>(a)</sup> - Maschi e Femmine  
(Importi in unità di euro)

Anno di decorrenza	VECCHIAIA e ANZIANITA'						INVALIDITA'		SUPERSTITI						COMPLESSO	
	VECCHIAIA <sup>(b)</sup>		ANZIANITA'		TOTALE				da assicurato		da pensionato		totale			
	Numero	Importo medio mensile in pagamento	Numero	Importo medio mensile in pagamento	Numero	Importo medio mensile in pagamento	Numero	Importo medio mensile in pagamento	Numero	Importo medio mensile in pagamento	Numero	Importo medio mensile in pagamento	Numero	Importo medio mensile in pagamento	Numero	Importo medio mensile in pagamento
fino al 1982	979	3.064	2.129	3.416	3.108	3.305	223	2.781	1.595	1.494	766	1.592	2.361	1.526	5.692	2.547
1983	284	3.323	617	3.609	901	3.519	67	3.049	168	1.640	153	1.671	321	1.655	1.289	3.030
1984	337	3.224	684	3.628	1.021	3.495	52	3.086	162	1.786	167	1.785	329	1.785	1.402	3.079
1985	487	3.403	727	3.581	1.214	3.510	67	3.097	179	1.755	193	1.783	372	1.769	1.653	3.101
1986	486	3.341	920	3.596	1.406	3.508	50	3.109	153	1.765	243	1.813	396	1.795	1.852	3.131
1987	517	3.262	976	3.592	1.493	3.477	79	3.113	194	1.745	264	1.820	458	1.788	2.030	3.082
1988	920	3.741	906	3.741	1.826	3.741	77	3.018	175	1.896	266	1.935	441	1.920	2.344	3.374
1989	936	3.593	1.115	3.868	2.051	3.742	68	3.031	189	1.847	319	1.913	508	1.888	2.627	3.365
1990	1.091	3.573	1.470	3.948	2.561	3.788	110	3.194	169	1.933	371	1.897	540	1.908	3.211	3.452
1991	1.165	3.813	1.829	4.221	2.994	4.062	109	3.352	176	1.956	428	1.892	604	1.911	3.707	3.691
1992	2.018	4.140	2.779	4.451	4.797	4.320	176	3.683	172	2.050	456	1.976	628	1.996	5.601	4.040
1993	979	3.587	1.241	4.447	2.220	4.068	189	3.739	169	2.073	509	2.005	678	2.022	3.087	3.598
1994	749	3.995	3.198	4.607	3.947	4.491	245	3.977	150	2.058	526	2.066	676	2.064	4.868	4.128
1995	695	3.680	2.430	4.543	3.125	4.351	83	3.611	150	2.115	600	2.088	750	2.093	3.958	3.908
1996	639	3.672	2.610	4.468	3.249	4.311	111	3.503	166	1.994	634	2.034	800	2.025	4.160	3.850
1997	459	3.971	4.015	4.635	4.474	4.567	111	3.736	152	2.100	711	2.063	863	2.070	5.448	4.154
1998	525	3.719	3.079	4.662	3.604	4.525	47	3.867	143	2.156	801	2.052	944	2.068	4.595	4.013
1999	498	3.767	3.395	4.739	3.893	4.615	32	3.257	139	2.061	782	2.057	921	2.058	4.846	4.120
2000	324	3.945	3.057	4.807	3.381	4.724	37	3.464	133	2.147	782	2.087	915	2.096	4.333	4.158
2001	619	3.557	3.739	4.928	4.358	4.733	43	3.571	117	2.226	916	2.123	1.033	2.135	5.434	4.230
2002	687	3.456	2.934	4.940	3.621	4.659	27	3.661	104	2.201	923	2.113	1.027	2.122	4.675	4.096
2003	1.062	3.066	3.355	4.863	4.417	4.431	48	3.066	167	1.977	1.033	2.086	1.200	2.071	5.665	3.919
2004	1.190	2.998	3.351	4.693	4.541	4.249	52	2.981	181	1.970	1.025	2.138	1.206	2.113	5.799	3.793
2005	1.242	3.001	3.031	4.686	4.273	4.196	57	2.853	167	1.949	1.152	2.135	1.319	2.111	5.649	3.696
2006	1.328	3.123	3.556	4.717	4.884	4.284	72	2.895	166	1.911	1.212	2.179	1.378	2.147	6.334	3.803
2007	1.415	3.143	3.392	4.727	4.807	4.260	76	2.784	152	2.224	1.315	2.119	1.467	2.130	6.350	3.751
2008	825	3.188	5.073	4.809	5.898	4.582	80	2.637	163	2.296	1.414	2.191	1.577	2.202	7.555	4.065
2009	1.094	3.054	2.586	4.998	3.680	4.420	81	2.496	99	2.215	1.322	2.156	1.421	2.160	5.182	3.770
<b>totale</b>	<b>23.550</b>	<b>3.462</b>	<b>68.194</b>	<b>4.560</b>	<b>91.744</b>	<b>4.278</b>	<b>2.469</b>	<b>3.299</b>	<b>5.850</b>	<b>1.852</b>	<b>19.283</b>	<b>2.057</b>	<b>25.133</b>	<b>2.009</b>	<b>119.346</b>	<b>3.780</b>

(a) I dati si riferiscono alle pensioni contabilizzate

(b) La categoria Vecchiaia comprende le pensioni di vecchiaia anticipata e prepensionamenti.

**CONTABILITA' SEPARATA  
ex INPDAI**

Tav. 6M - Pensioni vigenti al 1.1.2010 distinte per anno di decorrenza e categoria <sup>(a)</sup> - Maschi  
(Importi in unità di euro)

Anno di decorrenza	VECCHIAIA e ANZIANITA'						INVALIDITA'		SUPERSTITI						COMPLESSO	
	VECCHIAIA <sup>(b)</sup>		ANZIANITA'		TOTALE		Numero	Importo medio mensile in pagamento	da assicurato		da pensionato		totale		Numero	Importo medio mensile in pagamento
	Numero	Importo medio mensile in pagamento	Numero	Importo medio mensile in pagamento	Numero	Importo medio mensile in pagamento			Numero	Importo medio mensile in pagamento	Numero	Importo medio mensile in pagamento	Numero	Importo medio mensile in pagamento		
fino al 1982	925	3.090	2.100	3.421	3.025	3.320	210	2.791	25	1.465	21	1.555	46	1.506	3.281	3.261
1983	269	3.327	604	3.611	873	3.524	64	3.038	-	-	4	1.763	4	1.763	941	3.483
1984	314	3.267	668	3.630	982	3.514	49	3.166	-	-	-	-	-	-	1.031	3.497
1985	454	3.428	714	3.583	1.168	3.523	63	3.114	-	-	4	1.297	4	1.297	1.235	3.495
1986	465	3.359	905	3.597	1.370	3.516	49	3.118	-	-	3	1.455	3	1.455	1.422	3.498
1987	484	3.289	964	3.593	1.448	3.491	77	3.134	3	1.287	2	1.969	5	1.560	1.530	3.467
1988	883	3.766	897	3.744	1.780	3.755	76	3.029	1	2.113	2	2.158	3	2.143	1.859	3.723
1989	886	3.614	1.099	3.874	1.985	3.758	63	3.063	6	939	3	2.073	9	1.317	2.057	3.726
1990	1.051	3.583	1.444	3.955	2.495	3.798	106	3.209	1	833	4	923	5	905	2.606	3.769
1991	1.094	3.827	1.803	4.227	2.897	4.076	101	3.396	1	-	5	1.542	6	1.285	3.004	4.048
1992	1.902	4.171	2.725	4.462	4.627	4.342	169	3.681	1	-	8	1.522	9	1.353	4.805	4.313
1993	912	3.619	1.233	4.450	2.145	4.096	179	3.765	1	1.934	5	1.643	6	1.691	2.330	4.065
1994	696	4.027	3.125	4.616	3.821	4.509	231	3.992	1	1.993	4	2.018	5	2.013	4.057	4.477
1995	640	3.719	2.390	4.548	3.030	4.373	80	3.636	7	1.756	5	2.263	12	1.967	3.122	4.345
1996	582	3.725	2.569	4.474	3.151	4.336	104	3.548	3	1.842	7	2.163	10	2.067	3.265	4.304
1997	410	3.989	3.946	4.644	4.356	4.582	102	3.760	4	1.280	7	1.747	11	1.577	4.469	4.556
1998	480	3.674	3.005	4.677	3.485	4.539	45	3.800	5	1.116	7	1.686	12	1.449	3.542	4.519
1999	446	3.815	3.314	4.754	3.760	4.642	31	3.263	-	-	4	2.234	4	2.234	3.795	4.628
2000	285	4.002	2.995	4.817	3.280	4.747	35	3.490	4	1.696	8	1.835	12	1.788	3.327	4.723
2001	565	3.575	3.676	4.935	4.241	4.754	41	3.575	2	1.148	7	2.009	9	1.818	4.291	4.737
2002	618	3.464	2.869	4.954	3.487	4.690	27	3.661	7	735	4	1.878	11	1.151	3.525	4.671
2003	948	3.054	3.250	4.878	4.198	4.466	44	3.161	6	1.662	8	1.928	14	1.814	4.256	4.444
2004	1.070	2.964	3.227	4.718	4.297	4.281	51	2.986	12	2.104	11	1.643	23	1.884	4.371	4.253
2005	1.148	2.969	2.952	4.698	4.100	4.214	55	2.905	7	843	7	2.152	14	1.497	4.169	4.188
2006	1.185	3.104	3.450	4.727	4.635	4.312	67	2.924	10	1.681	20	1.780	30	1.747	4.732	4.276
2007	1.261	3.119	3.276	4.730	4.537	4.282	74	2.790	5	1.468	14	1.820	19	1.727	4.630	4.248
2008	711	3.149	4.938	4.817	5.649	4.607	77	2.684	5	1.778	13	2.085	18	2.000	5.744	4.573
2009	966	2.994	2.524	5.000	3.490	4.445	72	2.533	2	2.089	16	2.111	18	2.109	3.580	4.395
<b>totale</b>	<b>21.650</b>	<b>3.472</b>	<b>66.662</b>	<b>4.568</b>	<b>88.312</b>	<b>4.299</b>	<b>2.342</b>	<b>3.320</b>	<b>119</b>	<b>1.463</b>	<b>203</b>	<b>1.822</b>	<b>322</b>	<b>1.689</b>	<b>90.976</b>	<b>4.265</b>

<sup>(a)</sup> I dati si riferiscono alle pensioni contabilizzate

<sup>(b)</sup> La categoria Vecchiaia comprende le pensioni di vecchiaia anticipata e prepensionamenti.

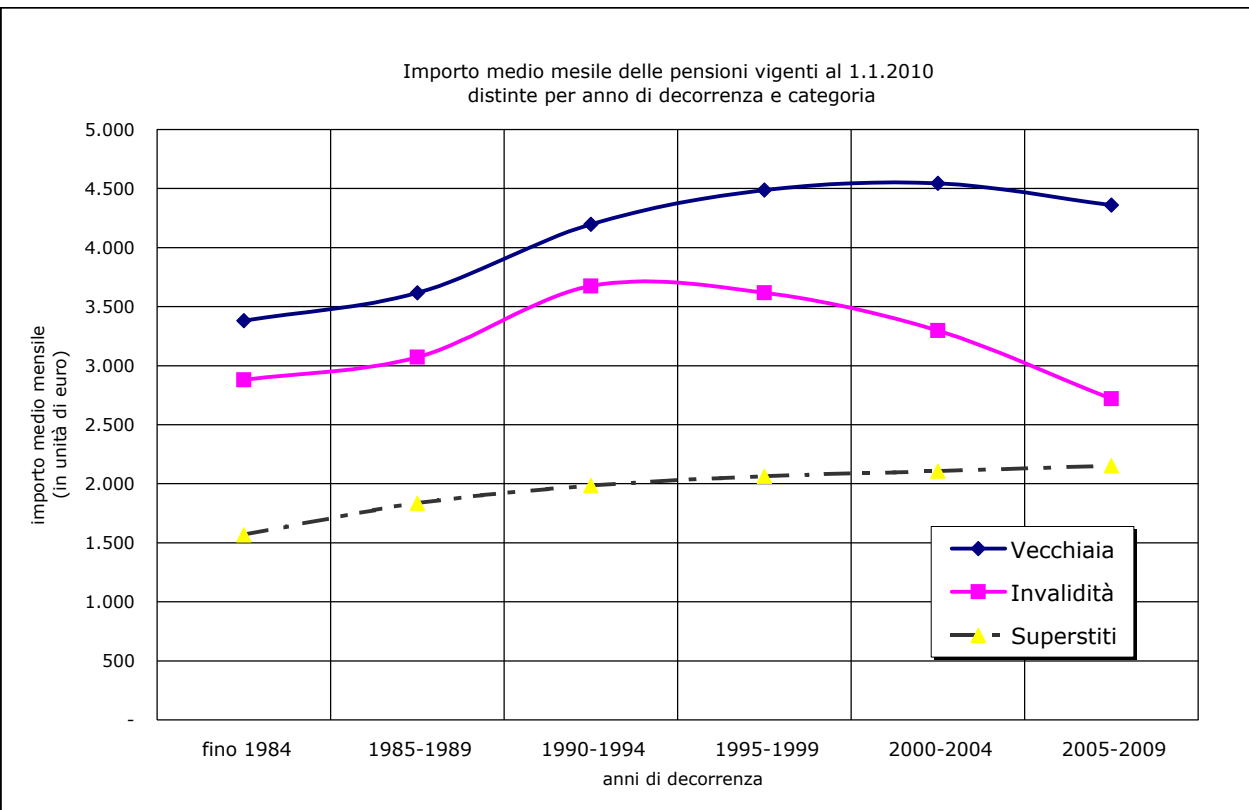
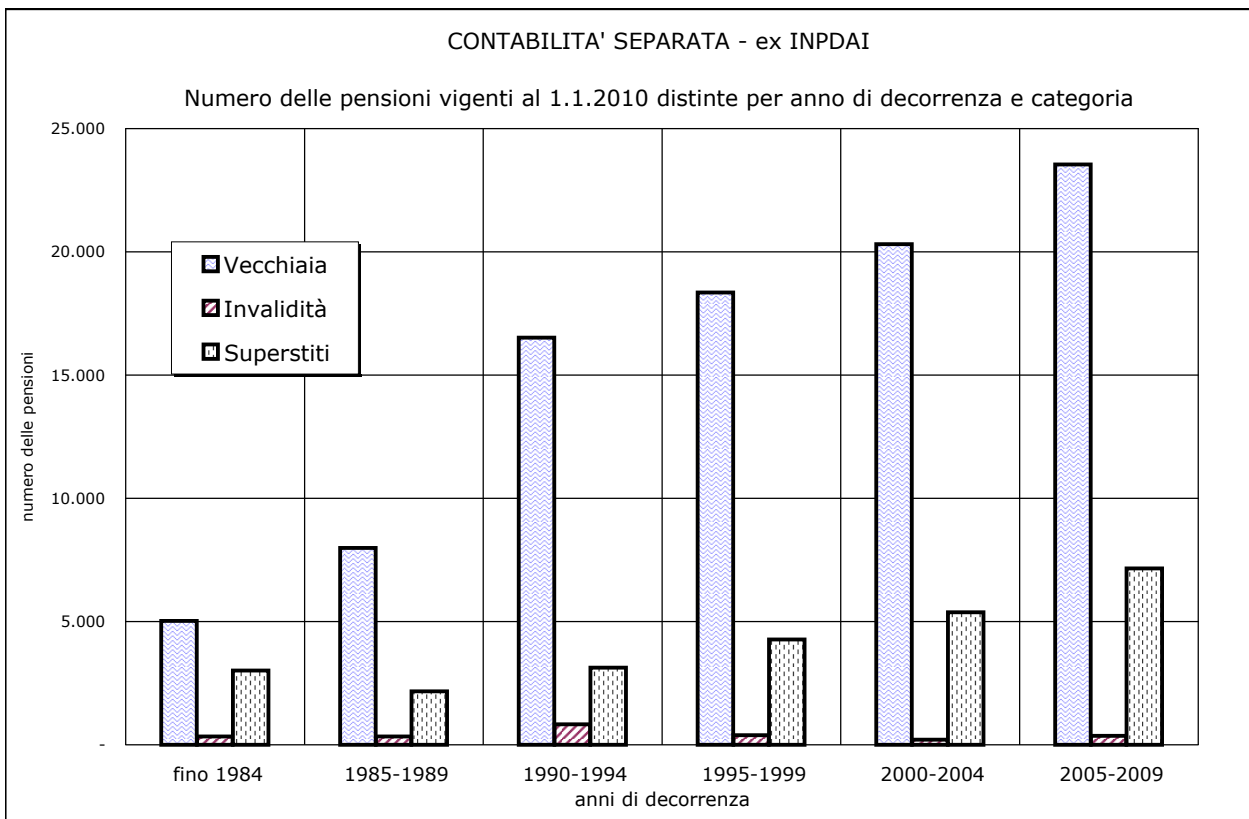
**CONTABILITA' SEPARATA**  
**ex INPDAI**

Tav. 6F - Pensioni vigenti al 1.1.2010 distinte per anno di decorrenza e categoria <sup>(a)</sup> - Femmine  
(Importi in unità di euro)

Anno di decorrenza	VECCHIAIA e ANZIANITA'						INVALIDITA'		SUPERSTITI						COMPLESSO	
	VECCHIAIA <sup>(b)</sup>		ANZIANITA'		TOTALE		Numero	Importo medio mensile in pagamento	da assicurato		da pensionato		totale		Numero	Importo medio mensile in pagamento
	Numero	Importo medio mensile in pagamento	Numero	Importo medio mensile in pagamento	Numero	Importo medio mensile in pagamento			Numero	Importo medio mensile in pagamento	Numero	Importo medio mensile in pagamento	Numero	Importo medio mensile in pagamento		
fino al 1982	54	2.631	29	3.043	83	2.775	13	2.609	1.570	1.494	745	1.593	2.315	1.526	2.411	1.575
1983	15	3.248	13	3.525	28	3.376	3	3.284	168	1.640	149	1.668	317	1.654	348	1.806
1984	23	2.643	16	3.547	39	3.014	3	1.789	162	1.786	167	1.785	329	1.785	371	1.915
1985	33	3.061	13	3.501	46	3.185	4	2.840	179	1.755	189	1.793	368	1.775	418	1.940
1986	21	2.931	15	3.568	36	3.196	1	2.674	153	1.765	240	1.818	393	1.797	430	1.916
1987	33	2.867	12	3.478	45	3.030	2	2.322	191	1.752	262	1.819	453	1.791	500	1.904
1988	37	3.132	9	3.444	46	3.193	1	2.238	174	1.895	264	1.934	438	1.918	485	2.040
1989	50	3.219	16	3.426	66	3.269	5	2.620	183	1.877	316	1.912	499	1.899	570	2.064
1990	40	3.327	26	3.560	66	3.419	4	2.796	168	1.940	367	1.908	535	1.918	605	2.087
1991	71	3.604	26	3.787	97	3.653	8	2.796	175	1.967	423	1.897	598	1.917	703	2.167
1992	116	3.637	54	3.939	170	3.733	7	3.743	171	2.062	448	1.984	619	2.006	796	2.390
1993	67	3.160	8	4.038	75	3.254	10	3.267	168	2.074	504	2.008	672	2.025	757	2.163
1994	53	3.584	73	4.210	126	3.946	14	3.728	149	2.059	522	2.067	671	2.065	811	2.386
1995	55	3.224	40	4.202	95	3.636	3	2.931	143	2.133	595	2.087	738	2.096	836	2.274
1996	57	3.134	41	4.083	98	3.531	7	2.823	163	1.997	627	2.032	790	2.025	895	2.196
1997	49	3.819	69	4.124	118	3.998	9	3.462	148	2.122	704	2.066	852	2.076	979	2.320
1998	45	4.200	74	4.061	119	4.114	2	5.385	138	2.193	794	2.055	932	2.075	1.053	2.312
1999	52	3.356	81	4.145	133	3.836	1	3.072	139	2.061	778	2.056	917	2.057	1.051	2.283
2000	39	3.524	62	4.281	101	3.989	2	3.005	129	2.161	774	2.089	903	2.100	1.006	2.291
2001	54	3.376	63	4.480	117	3.971	2	3.495	115	2.244	909	2.124	1.024	2.138	1.143	2.328
2002	69	3.389	65	4.321	134	3.841	-	-	97	2.307	919	2.114	1.016	2.133	1.150	2.332
2003	114	3.161	105	4.404	219	3.757	4	2.012	161	1.989	1.025	2.087	1.186	2.074	1.409	2.335
2004	120	3.301	124	4.051	244	3.682	1	2.698	169	1.960	1.014	2.144	1.183	2.117	1.428	2.385
2005	94	3.394	79	4.228	173	3.775	2	1.404	160	1.997	1.145	2.135	1.305	2.118	1.480	2.311
2006	143	3.277	106	4.399	249	3.755	5	2.496	156	1.926	1.192	2.186	1.348	2.156	1.602	2.406
2007	154	3.340	116	4.628	270	3.894	2	2.558	147	2.250	1.301	2.122	1.448	2.135	1.720	2.412
2008	114	3.433	135	4.513	249	4.018	3	1.447	158	2.312	1.401	2.192	1.559	2.204	1.811	2.452
2009	128	3.511	62	4.893	190	3.962	9	2.207	97	2.218	1.306	2.156	1.403	2.161	1.602	2.375
<b>totale</b>	<b>1.900</b>	<b>3.346</b>	<b>1.532</b>	<b>4.217</b>	<b>3.432</b>	<b>3.735</b>	<b>127</b>	<b>2.911</b>	<b>5.731</b>	<b>1.860</b>	<b>19.080</b>	<b>2.059</b>	<b>24.811</b>	<b>2.013</b>	<b>28.370</b>	<b>2.225</b>

<sup>(a)</sup> I dati si riferiscono alle pensioni contabilizzate

<sup>(b)</sup> La categoria Vecchiaia comprende le pensioni di vecchiaia anticipata e prepensionamenti.



CONTABILITA' SEPARATA  
ex INPDAITav. 7MF - Numero delle pensioni vigenti al 1.1.2010 distinte per classe di importo della pensione mensile e categoria<sup>(a)</sup> - Maschi e Femmine

Classi di importo mensile (unità di euro) <sup>(c)</sup>	VECCHIAIA e ANZIANITA'						INVALIDITA'		SUPERSTITI						COMPLESSO	
	VECCHIAIA <sup>(b)</sup>		ANZIANITA'		TOTALE				da assicurato		da pensionato		totale			
	Numero	%	Numero	%	Numero	%	Numero	%	Numero	%	Numero	%	Numero	%	Numero	%
fino a 250	64	0,3	19	0,0	83	0,1	2	0,1	44	0,8	50	0,3	94	0,4	179	0,1
250 - 500	174	0,7	68	0,1	242	0,3	7	0,3	74	1,3	120	0,6	194	0,8	443	0,4
500 - 750	202	0,9	72	0,1	274	0,3	16	0,6	234	4,0	352	1,8	586	2,3	876	0,7
750 - 1.000	289	1,2	56	0,1	345	0,4	21	0,9	521	8,9	716	3,7	1.237	4,9	1.603	1,3
1.000 - 1.250	383	1,6	53	0,1	436	0,5	37	1,5	748	12,8	1.354	7,0	2.102	8,4	2.575	2,2
1.250 - 1.500	641	2,7	62	0,1	703	0,8	65	2,6	624	10,7	1.297	6,7	1.921	7,6	2.689	2,3
1.500 - 1.750	909	3,9	83	0,1	992	1,1	90	3,6	623	10,6	1.752	9,1	2.375	9,4	3.457	2,9
1.750 - 2.000	1.139	4,8	139	0,2	1.278	1,4	118	4,8	542	9,3	2.249	11,7	2.791	11,1	4.187	3,5
2.000 - 2.250	1.107	4,7	167	0,2	1.274	1,4	101	4,1	663	11,3	4.878	25,3	5.541	22,0	6.916	5,8
2.250 - 2.500	1.271	5,4	278	0,4	1.549	1,7	116	4,7	691	11,8	2.593	13,4	3.284	13,1	4.949	4,1
2.500 - 2.750	1.228	5,2	431	0,6	1.659	1,8	134	5,4	318	5,4	1.302	6,8	1.620	6,4	3.413	2,9
2.750 - 3.000	1.276	5,4	1.049	1,5	2.325	2,5	186	7,5	226	3,9	971	5,0	1.197	4,8	3.708	3,1
3.000 - 3.250	1.438	6,1	2.017	3,0	3.455	3,8	226	9,2	173	3,0	690	3,6	863	3,4	4.544	3,8
3.250 - 3.500	1.809	7,7	3.819	5,6	5.628	6,1	261	10,6	131	2,2	558	2,9	689	2,7	6.578	5,5
3.500 - 3.750	2.360	10,0	9.783	14,3	12.143	13,2	363	14,7	91	1,6	214	1,1	305	1,2	12.811	10,7
3.750 - 4.000	1.356	5,8	5.363	7,9	6.719	7,3	147	6,0	59	1,0	85	0,4	144	0,6	7.010	5,9
4.000 - 4.250	1.267	5,4	5.936	8,7	7.203	7,9	136	5,5	27	0,5	22	0,1	49	0,2	7.388	6,2
4.250 - 4.500	1.227	5,2	6.012	8,8	7.239	7,9	117	4,7	13	0,2	28	0,1	41	0,2	7.397	6,2
4.500 - 4.750	1.118	4,7	5.654	8,3	6.772	7,4	85	3,4	18	0,3	16	0,1	34	0,1	6.891	5,8
4.750 - 5.000	904	3,8	4.820	7,1	5.724	6,2	65	2,6	5	0,1	13	0,1	18	0,1	5.807	4,9
5.000 - 5.500	1.618	6,9	8.361	12,3	9.979	10,9	93	3,8	14	0,2	13	0,1	27	0,1	10.099	8,5
5.500 - 6.000	973	4,1	7.188	10,5	8.161	8,9	61	2,5	4	0,1	5	0,0	9	0,0	8.231	6,9
6.000 - 6.500	389	1,7	4.121	6,0	4.510	4,9	13	0,5	4	0,1	3	0,0	7	0,0	4.530	3,8
6.500 e oltre	408	1,7	2.643	3,9	3.051	3,3	9	0,4	3	0,1	2	0,0	5	0,0	3.065	2,6
<b>totale</b>	<b>23.550</b>	<b>100,0</b>	<b>68.194</b>	<b>100,0</b>	<b>91.744</b>	<b>100,0</b>	<b>2.469</b>	<b>100,0</b>	<b>5.850</b>	<b>100,0</b>	<b>19.283</b>	<b>100,0</b>	<b>25.133</b>	<b>100,0</b>	<b>119.346</b>	<b>100,0</b>
<b>Importo medio mensile</b>	<b>3.462</b>		<b>4.560</b>		<b>4.278</b>		<b>3.299</b>		<b>1.852</b>		<b>2.057</b>		<b>2.009</b>		<b>3.780</b>	

<sup>(a)</sup> I dati si riferiscono alle pensioni contabilizzate<sup>(b)</sup> La categoria Vecchiaia comprende le pensioni di vecchiaia anticipata e prepensionamenti.<sup>(c)</sup> L'estremo superiore della classe è escluso

CONTABILITA' SEPARATA  
ex INPDAITav. 7M - Numero delle pensioni vigenti al 1.1.2010 distinte per classe di importo della pensione mensile e categoria<sup>(a)</sup> - Maschi

Classi di importo mensile (unità di euro) <sup>(c)</sup>	VECCHIAIA e ANZIANITA'						INVALIDITA'		SUPERSTITI						COMPLESSO	
	VECCHIAIA <sup>(b)</sup>		ANZIANITA'		TOTALE		Numero	%	da assicurato		da pensionato		totale		Numero	%
	Numero	%	Numero	%	Numero	%			Numero	%	Numero	%	Numero	%		
fino a 250	60	0,3	19	0,0	79	0,1	2	0,1	12	10,1	5	2,5	17	5,3	98	0,1
250 - 500	173	0,8	68	0,1	241	0,3	7	0,3	6	5,0	3	1,5	9	2,8	257	0,3
500 - 750	190	0,9	72	0,1	262	0,3	15	0,6	5	4,2	6	3,0	11	3,4	288	0,3
750 - 1.000	273	1,3	56	0,1	329	0,4	20	0,9	14	11,8	14	6,9	28	8,7	377	0,4
1.000 - 1.250	354	1,6	52	0,1	406	0,5	34	1,5	16	13,4	24	11,8	40	12,4	480	0,5
1.250 - 1.500	589	2,7	60	0,1	649	0,7	56	2,4	15	12,6	19	9,4	34	10,6	739	0,8
1.500 - 1.750	836	3,9	83	0,1	919	1,0	81	3,5	13	10,9	27	13,3	40	12,4	1.040	1,1
1.750 - 2.000	1.021	4,7	132	0,2	1.153	1,3	109	4,7	8	6,7	30	14,8	38	11,8	1.300	1,4
2.000 - 2.250	999	4,6	163	0,2	1.162	1,3	95	4,1	10	8,4	25	12,3	35	10,9	1.292	1,4
2.250 - 2.500	1.148	5,3	270	0,4	1.418	1,6	111	4,7	4	3,4	16	7,9	20	6,2	1.549	1,7
2.500 - 2.750	1.099	5,1	419	0,6	1.518	1,7	123	5,3	3	2,5	12	5,9	15	4,7	1.656	1,8
2.750 - 3.000	1.148	5,3	991	1,5	2.139	2,4	175	7,5	6	5,0	3	1,5	9	2,8	2.323	2,6
3.000 - 3.250	1.288	5,9	1.950	2,9	3.238	3,7	211	9,0	2	1,7	6	3,0	8	2,5	3.457	3,8
3.250 - 3.500	1.661	7,7	3.651	5,5	5.312	6,0	252	10,8	1	0,8	6	3,0	7	2,2	5.571	6,1
3.500 - 3.750	2.187	10,1	9.518	14,3	11.705	13,3	351	15,0	1	0,8	-	-	1	0,3	12.057	13,3
3.750 - 4.000	1.251	5,8	5.194	7,8	6.445	7,3	139	5,9	2	1,7	2	1,0	4	1,2	6.588	7,2
4.000 - 4.250	1.166	5,4	5.783	8,7	6.949	7,9	128	5,5	1	0,8	3	1,5	4	1,2	7.081	7,8
4.250 - 4.500	1.133	5,2	5.868	8,8	7.001	7,9	114	4,9	-	-	1	0,5	1	0,3	7.116	7,8
4.500 - 4.750	1.043	4,8	5.553	8,3	6.596	7,5	85	3,6	-	-	1	0,5	1	0,3	6.682	7,3
4.750 - 5.000	854	3,9	4.750	7,1	5.604	6,3	64	2,7	-	-	-	-	-	-	5.668	6,2
5.000 - 5.500	1.540	7,1	8.231	12,3	9.771	11,1	89	3,8	-	-	-	-	-	-	9.860	10,8
5.500 - 6.000	907	4,2	7.115	10,7	8.022	9,1	60	2,6	-	-	-	-	-	-	8.082	8,9
6.000 - 6.500	351	1,6	4.060	6,1	4.411	5,0	12	0,5	-	-	-	-	-	-	4.423	4,9
6.500 e oltre	379	1,8	2.604	3,9	2.983	3,4	9	0,4	-	-	-	-	-	-	2.992	3,3
<b>totale</b>	<b>21.650</b>	<b>100,0</b>	<b>66.662</b>	<b>100,0</b>	<b>88.312</b>	<b>100,0</b>	<b>2.342</b>	<b>100,0</b>	<b>119</b>	<b>100,0</b>	<b>203</b>	<b>100,0</b>	<b>322</b>	<b>100,0</b>	<b>90.976</b>	<b>100,0</b>
<b>Importo medio mensile</b>	<b>3.472</b>		<b>4.568</b>		<b>4.299</b>		<b>3.320</b>		<b>1.463</b>		<b>1.822</b>		<b>1.689</b>		<b>4.265</b>	

<sup>(a)</sup> I dati si riferiscono alle pensioni contabilizzate<sup>(b)</sup> La categoria Vecchiaia comprende le pensioni di vecchiaia anticipata e prepensionamenti.<sup>(c)</sup> L'estremo superiore della classe è escluso

CONTABILITA' SEPARATA  
ex INPDAITav. 7F - Numero delle pensioni vigenti al 1.1.2010 distinte per classe di importo della pensione mensile e categoria<sup>(a)</sup> - Femmine

Classi di importo mensile (unità di euro) <sup>(c)</sup>	VECCHIAIA e ANZIANITA'						INVALIDITA'		SUPERSTITI						COMPLESSO	
	VECCHIAIA <sup>(b)</sup>		ANZIANITA'		TOTALE		Numero	%	da assicurato		da pensionato		totale		Numero	%
	Numero	%	Numero	%	Numero	%			Numero	%	Numero	%	Numero	%		
fino a 250	4	0,2	-	-	4	0,1	-	-	32	0,6	45	0,2	77	0,3	81	0,3
250 - 500	1	0,1	-	-	1	0,0	-	-	68	1,2	117	0,6	185	0,7	186	0,7
500 - 750	12	0,6	-	-	12	0,3	1	0,8	229	4,0	346	1,8	575	2,3	588	2,1
750 - 1.000	16	0,8	-	-	16	0,5	1	0,8	507	8,8	702	3,7	1.209	4,9	1.226	4,3
1.000 - 1.250	29	1,5	1	0,1	30	0,9	3	2,4	732	12,8	1.330	7,0	2.062	8,3	2.095	7,4
1.250 - 1.500	52	2,7	2	0,1	54	1,6	9	7,1	609	10,6	1.278	6,7	1.887	7,6	1.950	6,9
1.500 - 1.750	73	3,8	-	-	73	2,1	9	7,1	610	10,6	1.725	9,0	2.335	9,4	2.417	8,5
1.750 - 2.000	118	6,2	7	0,5	125	3,6	9	7,1	534	9,3	2.219	11,6	2.753	11,1	2.887	10,2
2.000 - 2.250	108	5,7	4	0,3	112	3,3	6	4,7	653	11,4	4.853	25,4	5.506	22,2	5.624	19,8
2.250 - 2.500	123	6,5	8	0,5	131	3,8	5	3,9	687	12,0	2.577	13,5	3.264	13,2	3.400	12,0
2.500 - 2.750	129	6,8	12	0,8	141	4,1	11	8,7	315	5,5	1.290	6,8	1.605	6,5	1.757	6,2
2.750 - 3.000	128	6,7	58	3,8	186	5,4	11	8,7	220	3,8	968	5,1	1.188	4,8	1.385	4,9
3.000 - 3.250	150	7,9	67	4,4	217	6,3	15	11,8	171	3,0	684	3,6	855	3,4	1.087	3,8
3.250 - 3.500	148	7,8	168	11,0	316	9,2	9	7,1	130	2,3	552	2,9	682	2,7	1.007	3,5
3.500 - 3.750	173	9,1	265	17,3	438	12,8	12	9,4	90	1,6	214	1,1	304	1,2	754	2,7
3.750 - 4.000	105	5,5	169	11,0	274	8,0	8	6,3	57	1,0	83	0,4	140	0,6	422	1,5
4.000 - 4.250	101	5,3	153	10,0	254	7,4	8	6,3	26	0,5	19	0,1	45	0,2	307	1,1
4.250 - 4.500	94	4,9	144	9,4	238	6,9	3	2,4	13	0,2	27	0,1	40	0,2	281	1,0
4.500 - 4.750	75	3,9	101	6,6	176	5,1	-	-	18	0,3	15	0,1	33	0,1	209	0,7
4.750 - 5.000	50	2,6	70	4,6	120	3,5	1	0,8	5	0,1	13	0,1	18	0,1	139	0,5
5.000 - 5.500	78	4,1	130	8,5	208	6,1	4	3,1	14	0,2	13	0,1	27	0,1	239	0,8
5.500 - 6.000	66	3,5	73	4,8	139	4,1	1	0,8	4	0,1	5	0,0	9	0,0	149	0,5
6.000 - 6.500	38	2,0	61	4,0	99	2,9	1	0,8	4	0,1	3	0,0	7	0,0	107	0,4
6.500 e oltre	29	1,5	39	2,5	68	2,0	-	-	3	0,1	2	0,0	5	0,0	73	0,3
<b>totale</b>	<b>1.900</b>	<b>100,0</b>	<b>1.532</b>	<b>100,0</b>	<b>3.432</b>	<b>100,0</b>	<b>127</b>	<b>100,0</b>	<b>5.731</b>	<b>100,0</b>	<b>19.080</b>	<b>100,0</b>	<b>24.811</b>	<b>100,0</b>	<b>28.370</b>	<b>100,0</b>
<b>Importo medio mensile</b>	<b>3.346</b>		<b>4.217</b>		<b>3.735</b>		<b>2.911</b>		<b>1.860</b>		<b>2.059</b>		<b>2.013</b>		<b>2.225</b>	

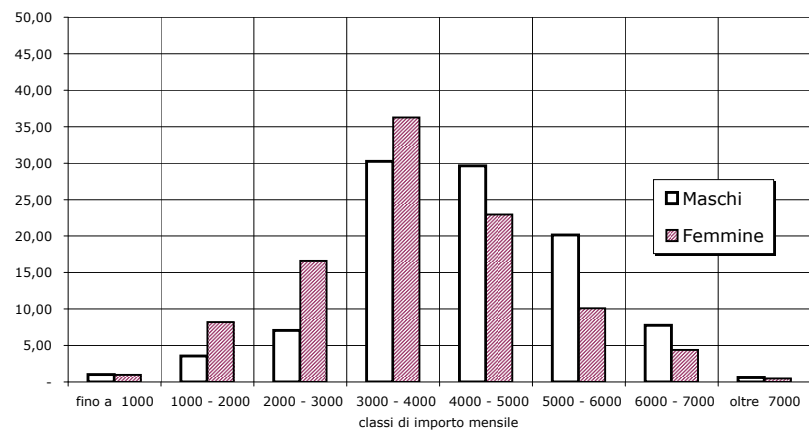
<sup>(a)</sup> I dati si riferiscono alle pensioni contabilizzate<sup>(b)</sup> La categoria Vecchiaia comprende le pensioni di vecchiaia anticipata e prepensionamenti.<sup>(c)</sup> L'estremo superiore della classe è escluso



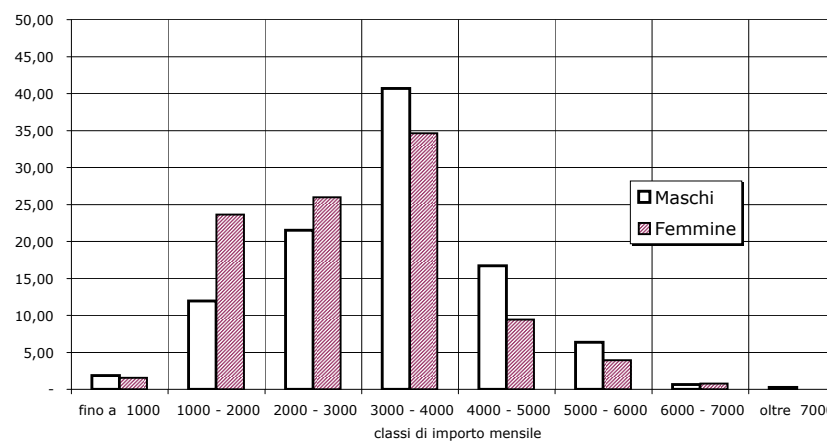
**CONTABILITA' SEPARATA  
ex INPDAI**

Distribuzione percentuale delle pensioni vigenti al 1.1.2010 distinte per categoria e classi di importo mensile  
(classi di importo mensile in unità di euro)

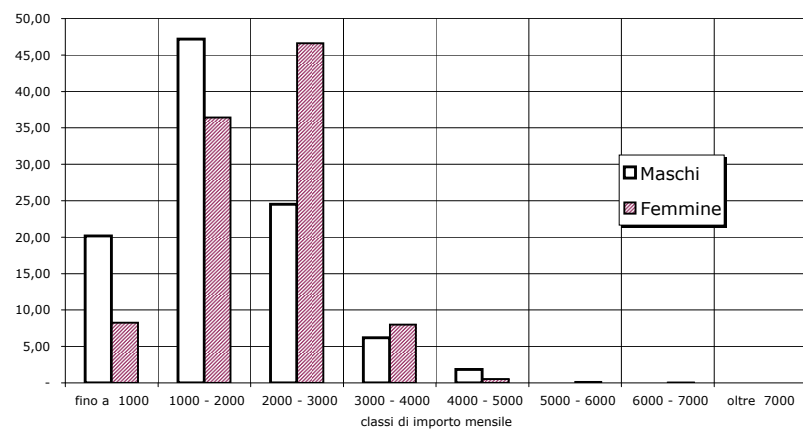
**VECCHIAIA**



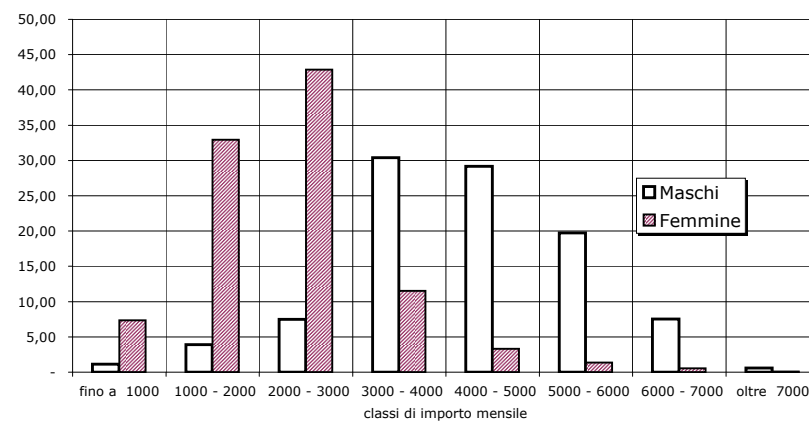
**INVALIDITA'**



**SUPERSTITI**



**COMPLESSO**



**CONTABILITA' SEPARATA**  
**ex INPDAI**

Tav. 8MF - Pensioni vigenti al 1.1.2010 distinte per classi di età e categoria <sup>(a)</sup> - Maschi e Femmine  
(Importi in unità di euro)

Classi di età <sup>(c)</sup>	VECCHIAIA e ANZIANITA'						INVALIDITA'		SUPERSTITI <sup>(d)</sup>						COMPLESSO	
	VECCHIAIA <sup>(b)</sup>		ANZIANITA'		TOTALE				da assicurato		da pensionato		totale			
	Numero	%	Numero	%	Numero	%	Numero	%	Numero	%	Numero	%	Numero	%	Numero	%
fino a 4	-	-	-	-	-	-	-	-	-	-	-	-	-	-	-	-
5 - 9	-	-	-	-	-	-	-	-	5	0,1%	1	0,0%	6	0,0%	6	0,0%
10 - 14	-	-	-	-	-	-	-	-	10	0,2%	-	-	10	0,0%	10	0,0%
15 - 19	-	-	-	-	-	-	-	-	7	0,1%	6	0,0%	13	0,1%	13	0,0%
20 - 24	-	-	-	-	-	-	-	-	14	0,2%	9	0,0%	23	0,1%	23	0,0%
25 - 29	-	-	-	-	-	-	-	-	16	0,3%	8	0,0%	24	0,1%	24	0,0%
30 - 34	-	-	-	-	-	-	-	-	9	0,2%	10	0,1%	19	0,1%	19	0,0%
35 - 39	-	-	-	-	-	-	2	0,1%	16	0,3%	6	0,0%	22	0,1%	24	0,0%
40 - 44	-	-	-	-	-	-	7	0,3%	48	0,8%	28	0,1%	76	0,3%	83	0,1%
45 - 49	-	-	3	0,0%	3	0,0%	30	1,2%	163	2,8%	58	0,3%	221	0,9%	254	0,2%
50 - 54	1	0,0%	20	0,0%	21	0,0%	94	3,8%	294	5,0%	149	0,8%	443	1,8%	558	0,5%
55 - 59	19	0,1%	3.041	4,5%	3.060	3,3%	248	10,0%	599	10,2%	440	2,3%	1.039	4,1%	4.347	3,6%
60 - 64	850	3,6%	18.640	27,3%	19.490	21,2%	407	16,5%	958	16,4%	1.215	6,3%	2.173	8,6%	22.070	18,5%
65 - 69	5.976	25,4%	18.963	27,8%	24.939	27,2%	501	20,3%	1.062	18,2%	2.369	12,3%	3.431	13,7%	28.871	24,2%
70 - 74	4.999	21,2%	14.183	20,8%	19.182	20,9%	567	23,0%	885	15,1%	3.459	17,9%	4.344	17,3%	24.093	20,2%
75 - 79	5.335	22,7%	6.985	10,2%	12.320	13,4%	355	14,4%	707	12,1%	3.954	20,5%	4.661	18,5%	17.336	14,5%
80 - 84	4.032	17,1%	4.250	6,2%	8.282	9,0%	176	7,1%	553	9,5%	3.741	19,4%	4.294	17,1%	12.752	10,7%
85 - 89	1.814	7,7%	1.887	2,8%	3.701	4,0%	72	2,9%	344	5,9%	2.688	13,9%	3.032	12,1%	6.805	5,7%
oltre 90	524	2,2%	222	0,3%	746	0,8%	10	0,4%	160	2,7%	1.142	5,9%	1.302	5,2%	2.058	1,7%
<b>totale</b>	<b>23.550</b>	<b>100,0%</b>	<b>68.194</b>	<b>100,0%</b>	<b>91.744</b>	<b>100,0%</b>	<b>2.469</b>	<b>100,0%</b>	<b>5.850</b>	<b>100,0%</b>	<b>19.283</b>	<b>100,0%</b>	<b>25.133</b>	<b>100,0%</b>	<b>119.346</b>	<b>100,0%</b>
<b>Età media</b>	<b>74,8</b>		<b>68,8</b>		<b>70,3</b>		<b>68,6</b>		<b>68,4</b>		<b>76,4</b>		<b>74,6</b>		<b>71,2</b>	

<sup>(a)</sup> I dati si riferiscono alle pensioni contabilizzate

<sup>(b)</sup> La categoria Vecchiaia comprende le pensioni di vecchiaia anticipata e prepensionamenti.

<sup>(c)</sup> Età calcolata al 1.1.2010 in anni compiuti.

<sup>(d)</sup> Le indicazioni relative all'età si riferiscono al coniuge ove questo sia compreso fra i beneficiari, all'orfano più giovane nel caso di pensione ai soli orfani.

**CONTABILITA' SEPARATA  
ex INPDAI**

Tav. 8M - Pensioni vigenti al 1.1.2010 distinte per classi di età e categoria <sup>(a)</sup> - Maschi  
(Importi in unità di euro)

Classi di età <sup>(c)</sup>	VECCHIAIA e ANZIANITA'						INVALIDITA'		SUPERSTITI <sup>(d)</sup>						COMPLESSO	
	VECCHIAIA <sup>(b)</sup>		ANZIANITA'		TOTALE				da assicurato		da pensionato		totale			
	Numero	%	Numero	%	Numero	%	Numero	%	Numero	%	Numero	%	Numero	%	Numero	%
fino a 4	-	-	-	-	-	-	-	-	-	-	-	-	-	-	-	-
5 - 9	-	-	-	-	-	-	-	-	4	3,4%	1	0,5%	5	1,6%	5	0,0%
10 - 14	-	-	-	-	-	-	-	-	5	4,2%	-	-	5	1,6%	5	0,0%
15 - 19	-	-	-	-	-	-	-	-	7	5,9%	4	2,0%	11	3,4%	11	0,0%
20 - 24	-	-	-	-	-	-	-	-	8	6,7%	2	1,0%	10	3,1%	10	0,0%
25 - 29	-	-	-	-	-	-	-	-	7	5,9%	3	1,5%	10	3,1%	10	0,0%
30 - 34	-	-	-	-	-	-	-	-	3	2,5%	1	0,5%	4	1,2%	4	0,0%
35 - 39	-	-	-	-	-	-	1	0,0%	2	1,7%	5	2,5%	7	2,2%	8	0,0%
40 - 44	-	-	-	-	-	-	7	0,3%	1	0,8%	8	3,9%	9	2,8%	16	0,0%
45 - 49	-	-	3	0,0%	3	0,0%	27	1,2%	6	5,0%	6	3,0%	12	3,7%	42	0,0%
50 - 54	1	0,0%	19	0,0%	20	0,0%	83	3,5%	7	5,9%	16	7,9%	23	7,1%	126	0,1%
55 - 59	10	0,0%	2.856	4,3%	2.866	3,2%	227	9,7%	10	8,4%	17	8,4%	27	8,4%	3.120	3,4%
60 - 64	338	1,6%	17.993	27,0%	18.331	20,8%	395	16,9%	25	21,0%	33	16,3%	58	18,0%	18.784	20,6%
65 - 69	5.481	25,3%	18.580	27,9%	24.061	27,2%	467	19,9%	18	15,1%	29	14,3%	47	14,6%	24.575	27,0%
70 - 74	4.600	21,2%	14.018	21,0%	18.618	21,1%	548	23,4%	4	3,4%	28	13,8%	32	9,9%	19.198	21,1%
75 - 79	5.090	23,5%	6.906	10,4%	11.996	13,6%	339	14,5%	7	5,9%	21	10,3%	28	8,7%	12.363	13,6%
80 - 84	3.849	17,8%	4.197	6,3%	8.046	9,1%	172	7,3%	4	3,4%	16	7,9%	20	6,2%	8.238	9,1%
85 - 89	1.768	8,2%	1.870	2,8%	3.638	4,1%	66	2,8%	1	0,8%	13	6,4%	14	4,3%	3.718	4,1%
oltre 90	513	2,4%	220	0,3%	733	0,8%	10	0,4%	-	-	-	-	-	-	743	0,8%
<b>totale</b>	<b>21.650</b>	<b>100,0%</b>	<b>66.662</b>	<b>100,0%</b>	<b>88.312</b>	<b>100,0%</b>	<b>2.342</b>	<b>100,0%</b>	<b>119</b>	<b>100,0%</b>	<b>203</b>	<b>100,0%</b>	<b>322</b>	<b>100,0%</b>	<b>90.976</b>	<b>100,0%</b>
<b>Età media</b>	<b>75,2</b>		<b>68,9</b>		<b>70,4</b>		<b>68,7</b>		<b>50,6</b>		<b>63,5</b>		<b>58,8</b>		<b>70,3</b>	

<sup>(a)</sup> I dati si riferiscono alle pensioni contabilizzate

<sup>(b)</sup> La categoria Vecchiaia comprende le pensioni di vecchiaia anticipata e prepensionamenti.

<sup>(c)</sup> Età calcolata al 1.1.2010 in anni compiuti.

<sup>(d)</sup> Le indicazioni relative all'età si riferiscono al coniuge ove questo sia compreso fra i beneficiari, all'orfano più giovane nel caso di pensione ai soli orfani.

CONTABILITA' SEPARATA  
ex INPDAITav. 8F - Pensioni vigenti al 1.1.2010 distinte per classi di età e categoria <sup>(a)</sup> - Femmine  
(Importi in unità di euro)

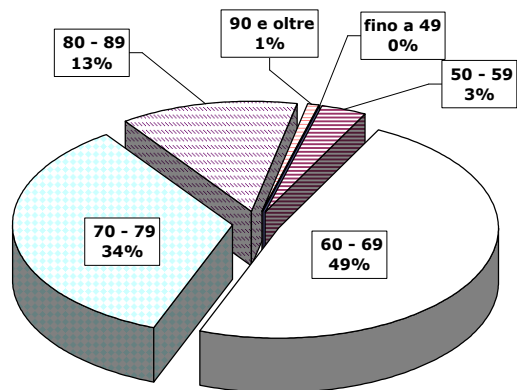
Classi di età <sup>(c)</sup>	VECCHIAIA e ANZIANITA'						INVALIDITA'		SUPERSTITI <sup>(d)</sup>						COMPLESSO	
	VECCHIAIA <sup>(b)</sup>		ANZIANITA'		TOTALE				da assicurato		da pensionato		totale			
	Numero	%	Numero	%	Numero	%	Numero	%	Numero	%	Numero	%	Numero	%	Numero	%
fino a 4	-	-	-	-	-	-	-	-	-	-	-	-	-	-	-	-
5 - 9	-	-	-	-	-	-	-	-	1	0,0%	-	-	1	0,0%	1	0,0%
10 - 14	-	-	-	-	-	-	-	-	5	0,1%	-	-	5	0,0%	5	0,0%
15 - 19	-	-	-	-	-	-	-	-	-	-	2	0,0%	2	0,0%	2	0,0%
20 - 24	-	-	-	-	-	-	-	-	6	0,1%	7	0,0%	13	0,1%	13	0,0%
25 - 29	-	-	-	-	-	-	-	-	9	0,2%	5	0,0%	14	0,1%	14	0,0%
30 - 34	-	-	-	-	-	-	-	-	6	0,1%	9	0,0%	15	0,1%	15	0,1%
35 - 39	-	-	-	-	-	-	1	0,8%	14	0,2%	1	0,0%	15	0,1%	16	0,1%
40 - 44	-	-	-	-	-	-	-	-	47	0,8%	20	0,1%	67	0,3%	67	0,2%
45 - 49	-	-	-	-	-	-	3	2,4%	157	2,7%	52	0,3%	209	0,8%	212	0,7%
50 - 54	-	-	1	0,1%	1	0,0%	11	8,7%	287	5,0%	133	0,7%	420	1,7%	432	1,5%
55 - 59	9	0,5%	185	12,1%	194	5,7%	21	16,5%	589	10,3%	423	2,2%	1.012	4,1%	1.227	4,3%
60 - 64	512	26,9%	647	42,2%	1.159	33,8%	12	9,4%	933	16,3%	1.182	6,2%	2.115	8,5%	3.286	11,6%
65 - 69	495	26,1%	383	25,0%	878	25,6%	34	26,8%	1.044	18,2%	2.340	12,3%	3.384	13,6%	4.296	15,1%
70 - 74	399	21,0%	165	10,8%	564	16,4%	19	15,0%	881	15,4%	3.431	18,0%	4.312	17,4%	4.895	17,3%
75 - 79	245	12,9%	79	5,2%	324	9,4%	16	12,6%	700	12,2%	3.933	20,6%	4.633	18,7%	4.973	17,5%
80 - 84	183	9,6%	53	3,5%	236	6,9%	4	3,1%	549	9,6%	3.725	19,5%	4.274	17,2%	4.514	15,9%
85 - 89	46	2,4%	17	1,1%	63	1,8%	6	4,7%	343	6,0%	2.675	14,0%	3.018	12,2%	3.087	10,9%
oltre 90	11	0,6%	2	0,1%	13	0,4%	-	-	160	2,8%	1.142	6,0%	1.302	5,2%	1.315	4,6%
<b>totale</b>	<b>1.900</b>	<b>100,0%</b>	<b>1.532</b>	<b>100,0%</b>	<b>3.432</b>	<b>100,0%</b>	<b>127</b>	<b>100,0%</b>	<b>5.731</b>	<b>100,0%</b>	<b>19.080</b>	<b>100,0%</b>	<b>24.811</b>	<b>100,0%</b>	<b>28.370</b>	<b>100,0%</b>
<b>Età media</b>	<b>70,0</b>		<b>65,5</b>		<b>68,0</b>		<b>66,2</b>		<b>68,7</b>		<b>76,6</b>		<b>74,8</b>		<b>73,9</b>	

<sup>(a)</sup> I dati si riferiscono alle pensioni contabilizzate<sup>(b)</sup> La categoria Vecchiaia comprende le pensioni di vecchiaia anticipata e prepensionamenti.<sup>(c)</sup> Età calcolata al 1.1.2010 in anni compiuti.<sup>(d)</sup> Le indicazioni relative all'età si riferiscono al coniuge ove questo sia compreso fra i beneficiari, all'orfano più giovane nel caso di pensione ai soli orfani.

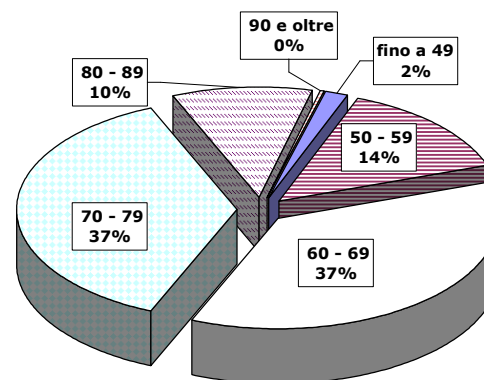
CONTABILITA' SEPARATA  
ex INPDAI

Pensioni vigenti al 1.1.2010 distinte per categoria e classi di età del titolare

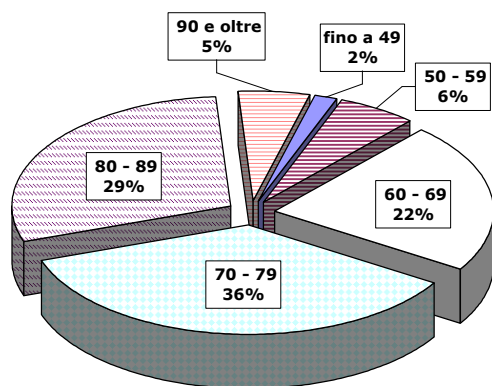
**VECCHIAIA**



**INVALIDITA'**



**SUPERSTITI**



**COMPLESSO**

