

ISTITUTO NAZIONALE DELLA PREVIDENZA SOCIALE

SEDE CENTRALE IN ROMA

GESTIONE DEI CONTRIBUTI E DELLE PRESTAZIONI
DEGLI ARTIGIANI

INDICAZIONI DI CARATTERE STATISTICO

(Allegato al Rendiconto per l'anno 2009)

GESTIONE DEI CONTRIBUTI E DELLE PRESTAZIONI
DEGLI ARTIGIANI

INDICE DELLE TAVOLE

Assicurati:

- Tav. 1 - Limiti di reddito annuo assoggettabile a contribuzione
- Tav. 2 - Aliquote contributive vigenti
- Tav. 3 - Assicurati al 31 dicembre 2009 per regione e qualifica
- Grafico 3A - Rapporto di mascolinità degli assicurati ripartiti per regione
- Tav. 4 - Assicurati al 31 dicembre 2009 per classe di età e qualifica
- Grafico 4A - Rapporto di mascolinità degli assicurati ripartiti per classe di età
- Tav. 5 - Assicurati al 31 dicembre 2009 per anno di iscrizione e qualifica
- Grafico 5A - Rapporto di mascolinità degli assicurati ripartiti per anno di iscrizione
- Tav. 6 - Numero iscritti per 100 pensioni vigenti a fine anno

Pensioni:

Serie storiche dei trattamenti pensionistici (anni 1989 - 2009):

- Tav. 7 - Numero e importo delle pensioni vigenti a fine anno e liquidate nel corso dell'anno
- Tav. 8 - Indici sull'evoluzione delle pensioni vigenti a fine anno
- Tav. 9 - Indici sull'evoluzione degli importi medi delle pensioni vigenti a fine anno
- Tav. 10 - Indici sull'evoluzione delle pensioni liquidate negli anni dal 1989 al 2009
- Tav. 11 - Indici sull'evoluzione degli importi medi delle pensioni liquidate negli anni dal 1989 al 2009
- Tav. 12 - Serie storica del trattamento minimo mensile

NOTA: Il numero e l'importo delle pensioni riportati nella tav. 7 e gli indici ad essa connessi delle tavv. 8, 9, 10 e 11 si riferiscono ai valori di competenza per i quali sono state effettuate le opportune operazioni di integrazione e decontabilizzazione ; pertanto questi si discostano dai rispettivi valori indicati nelle tavole successive, in cui le classificazioni statistiche riguardano le pensioni contabilizzate che prescindono dalle predette operazioni.

Distribuzioni delle pensioni vigenti al 1° gennaio 2010:

(I valori si riferiscono alle pensioni contabilizzate)

- Tav. 13 - Pensioni vigenti al 1° gennaio 2010 per categoria e sesso
- Tav. 14 - Pensioni vigenti al 1° gennaio 2010 per categoria, sesso e classe di età del titolare
- Tav. 15 - Pensioni di invalidità ed inabilità vigenti al 1° gennaio 2010 ripartite per tipologia, sesso e classe di età del titolare
- Tav. 16 - Pensioni vigenti al 1° gennaio 2010 per classe di importo e periodo di decorrenza
- Tav. 17 - Numero delle pensioni vigenti al 1° gennaio 2010 per categoria, sesso e periodo di decorrenza
- Tav. 18 - Importo medio delle pensioni vigenti al 1° gennaio 2010 per categoria, sesso e periodo di decorrenza
- Tav. 19 - Pensioni vigenti al 1° gennaio 2010 per regione, categoria e sesso
- Tav. 20 - Distribuzione percentuale delle pensioni vigenti al 1° gennaio 2010 per regione, categoria e sesso
- Tav. 21 - Importo medio mensile delle pensioni vigenti al 1° gennaio 2010 per regione, categoria e sesso
- Tav. 22 - Pensioni di invalidità ed inabilità per 100 pensioni di vecchiaia ed anzianità

Valori economici di bilancio (anni 1990 - 2009):

- Tav. 23 - Gettito contributivo e spesa per rate di pensione
- Tav. 24 - Risultato d'esercizio e situazione patrimoniale netta

Assicurati

ARTIGIANI

Tav.1 - Limiti di reddito annuo assoggettabile a contribuzione

Anni	Minimale	Massimale
1990	7.416,70	38.603,43
1991	7.953,12	41.393,16
1992	9.291,29	44.862,89
1993	9.515,43	46.029,22
1994	9.892,00	47.654,34
1995	10.260,99	49.560,93
1996	10.779,20	52.237,03
1997	11.173,03	54.274,46
1998	11.351,71	55.197,19
1999	11.543,79	56.190,51
2000	11.717,49	57.089,15
2001	12.004,47	58.573,10
2002	12.312,00	60.155,00
2003	12.590,00	61.598,00
2004	12.889,00	63.138,00
2005	13.133,00	64.402,00
2006	13.345,00	65.495,00
2007	13.598,00	66.805,00
2008	13.819,00	67.942,00
2009	14.240,00	70.115,00

ARTIGIANI

Tav. 2 - Aliquote contributive vigenti

Decorrenze	Riferimento normativo	Generale	Coadiuvanti di età < 21
dal 1° luglio 1990	L. 2/8/1990, n. 233	12,00 %	9,00 %
dal 1° aprile 1991	L. 12/7/1991, n. 202	13,00 %	10,00 %
dal 1° luglio 1992	D.L. 11/7/1992 n. 333	14,00 %	11,00 %
dal 1° giugno 1993	D.L. 22/5/1993 n. 155	14,50 %	11,50 %
dal 1° gennaio 1994	D.L. 22/5/1993 n. 155	15,00 %	12,00 %
dal 1° gennaio 1998	L. 27/12/1997, n. 449	15,80 %	12,80 %
dal 1° gennaio 1999	" "	16,00 %	13,00 %
dal 1° gennaio 2000	" "	16,20 %	13,20 %
dal 1° gennaio 2001	" "	16,40 %	13,40 %
dal 1° gennaio 2002	" "	16,60 %	13,60 %
dal 1° gennaio 2003	" "	16,80 %	13,80 %
dal 1° gennaio 2004	" "	17,00 %	14,00 %
dal 1° gennaio 2005	" "	17,20 %	14,20 %
dal 1° gennaio 2006	" "	17,40 %	14,40 %
dal 1° gennaio 2007	L. 27/12/2006, n. 296	19,50%	16,50%
dal 1° gennaio 2008	L. 27/12/2006, n. 296	20,00%	17,00%

N.B. L'art. 3 della L.n. 438/92 ha introdotto, a partire dal 1° gennaio 1993, un'aliquota aggiuntiva nella misura dell'1% sulla quota di reddito eccedente il limite della prima fascia di retribuzione pensionabile di cui all' art. 21 della L. n. 67/88.

ARTIGIANI

Tav. 3 - Assicurati al 31 dicembre 2009 per regione e qualifica

Maschi

Regione	Titolari	Familiari	Totale
PIEMONTE	132.610	10.898	143.508
VALLE D'AOSTA	4.194	276	4.470
LOMBARDIA	271.931	17.363	289.294
LIGURIA	44.032	2.863	46.895
Nord-Ovest	452.767	31.400	484.167
TRENTINO A. ADIGE	26.149	1.618	27.767
VENETO	148.902	11.237	160.139
FRIULI V. GIULIA	30.075	1.782	31.857
EMILIA ROMAGNA	147.992	10.272	158.264
Nord-Est	353.118	24.909	378.027
TOSCANA	120.737	8.512	129.249
UMBRIA	24.494	1.458	25.952
MARCHE	53.172	4.011	57.183
LAZIO	96.296	3.992	100.288
Centro	294.699	17.973	312.672
ABRUZZO	32.866	1.820	34.686
MOLISE	7.145	520	7.665
CAMPANIA	67.211	2.772	69.983
PUGLIA	74.251	3.846	78.097
BASILICATA	11.045	762	11.807
CALABRIA	33.715	1.256	34.971
SICILIA	76.943	3.105	80.048
SARDEGNA	39.632	1.511	41.143
Sud e Isole	342.808	15.592	358.400
Territorio Nazionale	1.443.392	89.874	1.533.266

ARTIGIANI

segue Tav. 3 - Assicurati al 31 dicembre 2009 per regione e qualifica

Femmine

Regione	Titolari	Familiari	Totale
PIEMONTE	26.810	7.622	34.432
VALLE D'AOSTA	743	188	931
LOMBARDIA	52.330	14.568	66.898
LIGURIA	9.007	2.204	11.211
Nord-Ovest	88.890	24.582	113.472
TRENTINO A. ADIGE	4.535	2.214	6.749
VENETO	29.290	9.197	38.487
FRIULI V. GIULIA	6.673	1.708	8.381
EMILIA ROMAGNA	31.878	7.827	39.705
Nord-Est	72.376	20.946	93.322
TOSCANA	26.096	5.764	31.860
UMBRIA	6.014	1.016	7.030
MARCHE	13.147	3.339	16.486
LAZIO	19.176	2.283	21.459
Centro	64.433	12.402	76.835
ABRUZZO	8.086	1.100	9.186
MOLISE	1.497	264	1.761
CAMPANIA	12.315	1.240	13.555
PUGLIA	12.820	1.897	14.717
BASILICATA	2.085	332	2.417
CALABRIA	6.517	578	7.095
SICILIA	13.273	1.424	14.697
SARDEGNA	8.533	1.054	9.587
Sud e Isole	65.126	7.889	73.015
Territorio Nazionale	290.825	65.819	356.644

ARTIGIANI

segue Tav. 3 - Assicurati al 31 dicembre 2009 per regione e qualifica

Complesso

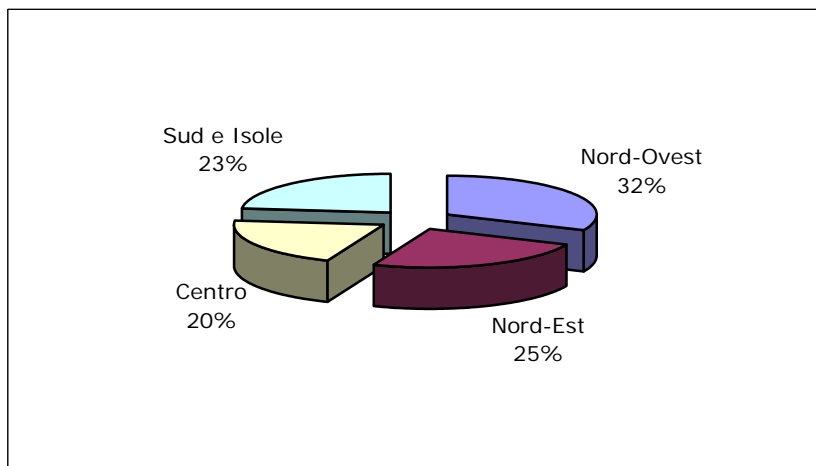
Regione	Titolari	Familiari	Totale
PIEMONTE	159.420	18.520	177.940
VALLE D'AOSTA	4.937	464	5.401
LOMBARDIA	324.261	31.931	356.192
LIGURIA	53.039	5.067	58.106
Nord-Ovest	541.657	55.982	597.639
TRENTINO A. ADIGE	30.684	3.832	34.516
VENETO	178.192	20.434	198.626
FRIULI V. GIULIA	36.748	3.490	40.238
EMILIA ROMAGNA	179.870	18.099	197.969
Nord-Est	425.494	45.855	471.349
TOSCANA	146.833	14.276	161.109
UMBRIA	30.508	2.474	32.982
MARCHE	66.319	7.350	73.669
LAZIO	115.472	6.275	121.747
Centro	359.132	30.375	389.507
ABRUZZO	40.952	2.920	43.872
MOLISE	8.642	784	9.426
CAMPANIA	79.526	4.012	83.538
PUGLIA	87.071	5.743	92.814
BASILICATA	13.130	1.094	14.224
CALABRIA	40.232	1.834	42.066
SICILIA	90.216	4.529	94.745
SARDEGNA	48.165	2.565	50.730
Sud e Isole	407.934	23.481	431.415
Territorio Nazionale	1.734.217	155.693	1.889.910

ARTIGIANI

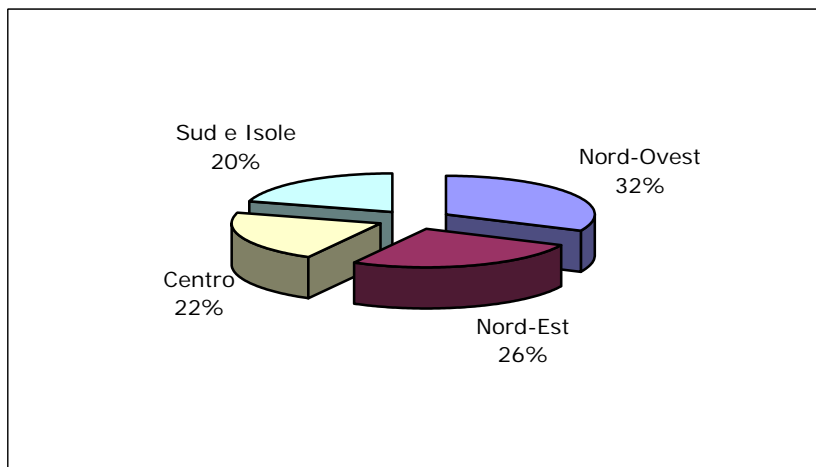
Assicurati al 31 dicembre 2009

Distribuzione territoriale

Maschi



Femmine



Complesso

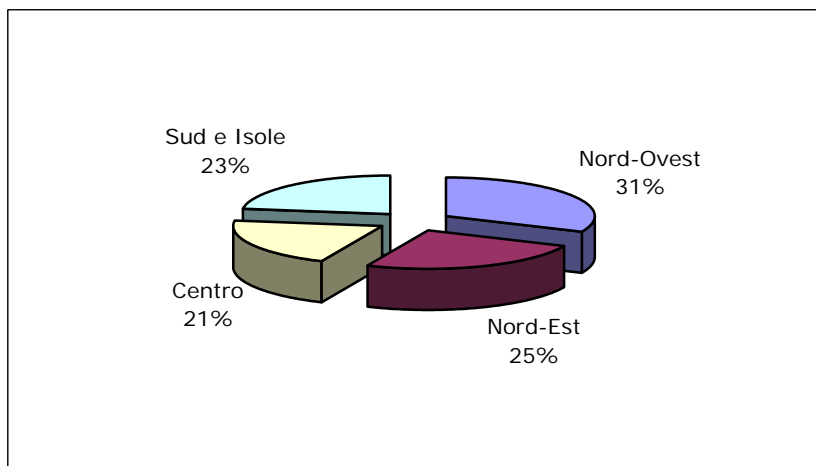
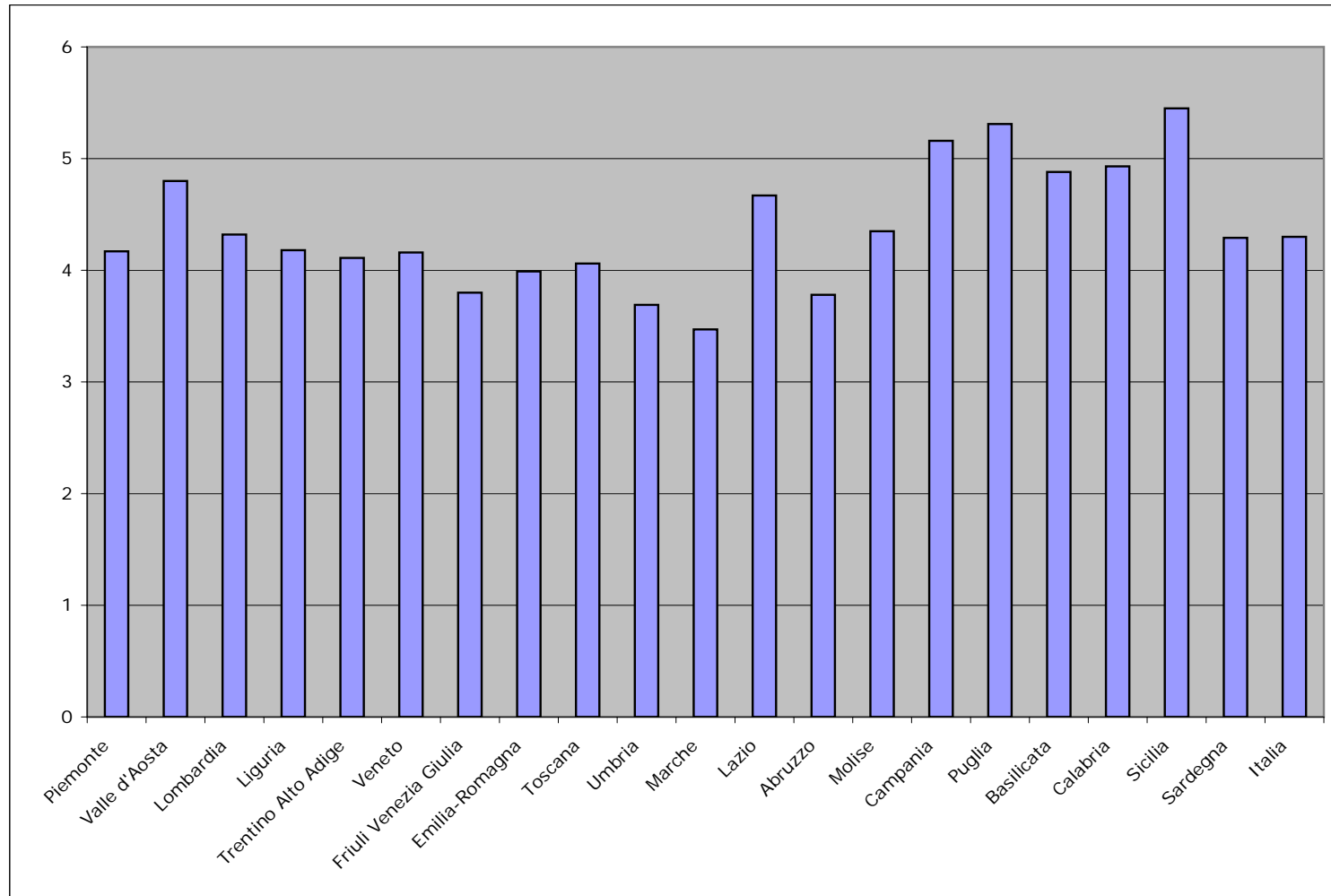


Grafico 3A - ARTIGIANI

Assicurati al 31 dicembre 2009

Rapporto di mascolinità degli assicurati ripartiti per regione



ARTIGIANI

Tav. 4 - Assicurati al 31 dicembre 2009 per classi di età e qualifica

Maschi

Classi di età (*)	Titolari	Familiari	Totale
fino a 20	3.153	3.539	6.692
21 - 24	20.573	9.006	29.579
25 - 29	74.575	14.499	89.074
fino a 29	98.301	27.044	125.345
30 - 34	151.978	14.735	166.713
35 - 39	218.055	12.411	230.466
40 - 44	249.849	8.744	258.593
45 - 49	226.959	6.271	233.230
50 - 54	181.087	4.939	186.026
55 - 59	142.743	4.864	147.607
60 - 64	95.275	5.120	100.395
da 30 a 64	1.265.946	57.084	1.323.030
65 - 69	45.702	3.381	49.083
70 - 74	22.573	1.724	24.297
75 - 79	7.984	510	8.494
80 e oltre	2.698	119	2.817
oltre 64	78.957	5.734	84.691
Senza indicazione	188	12	200
Totale	1.443.392	89.874	1.533.266

(*) età in anni compiuti

ARTIGIANI

segue Tav. 4 - Assicurati al 31 dicembre 2009 per classi di età e qualifica

Femmine

Classi di età (*)	Titolari	Familiari	Totale
fino a 20	652	524	1.176
21 - 24	4.914	1.609	6.523
25 - 29	18.026	3.500	21.526
fino a 29	23.592	5.633	29.225
30 - 34	32.663	6.405	39.068
35 - 39	45.921	9.631	55.552
40 - 44	50.887	11.511	62.398
45 - 49	45.323	10.846	56.169
50 - 54	34.697	8.825	43.522
55 - 59	27.903	6.957	34.860
60 - 64	17.445	3.587	21.032
da 30 a 64	254.839	57.762	312.601
65 - 69	7.317	1.562	8.879
70 - 74	3.373	647	4.020
75 - 79	1.110	158	1.268
80 e oltre	540	52	592
oltre 64	12.340	2.419	14.759
Senza indicazione	54	5	59
Totale	290.825	65.819	356.644

(*) età in anni compiuti

ARTIGIANI

segue Tav. 4 - Assicurati al 31 dicembre 2009 per classi di età e qualifica

Complesso

Classi di età (*)	Titolari	Familiari	Totale
fino a 20	3.805	4.063	7.868
21 - 24	25.487	10.615	36.102
25 - 29	92.601	17.999	110.600
fino a 29	121.893	32.677	154.570
30 - 34	184.641	21.140	205.781
35 - 39	263.976	22.042	286.018
40 - 44	300.736	20.255	320.991
45 - 49	272.282	17.117	289.399
50 - 54	215.784	13.764	229.548
55 - 59	170.646	11.821	182.467
60 - 64	112.720	8.707	121.427
da 30 a 64	1.520.785	114.846	1.635.631
65 - 69	53.019	4.943	57.962
70 - 74	25.946	2.371	28.317
75 - 79	9.094	668	9.762
80 e oltre	3.238	171	3.409
oltre 64	91.297	8.153	99.450
Senza indicazione	242	17	259
Totale	1.734.217	155.693	1.889.910

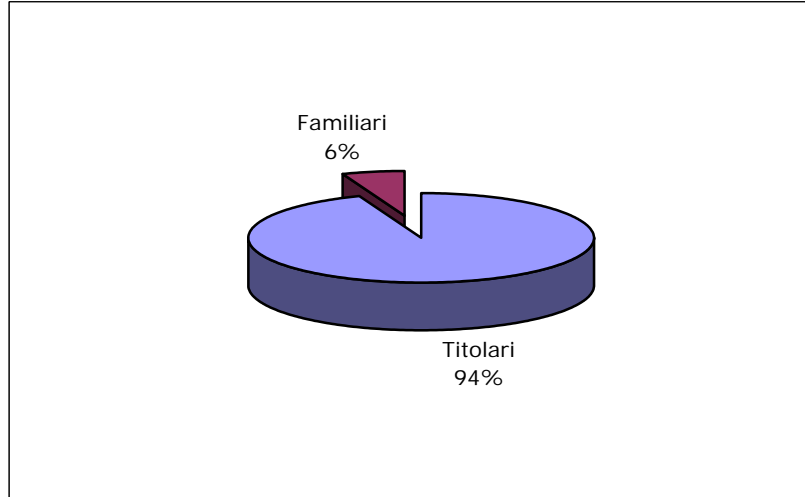
(*) età in anni compiuti

ARTIGIANI

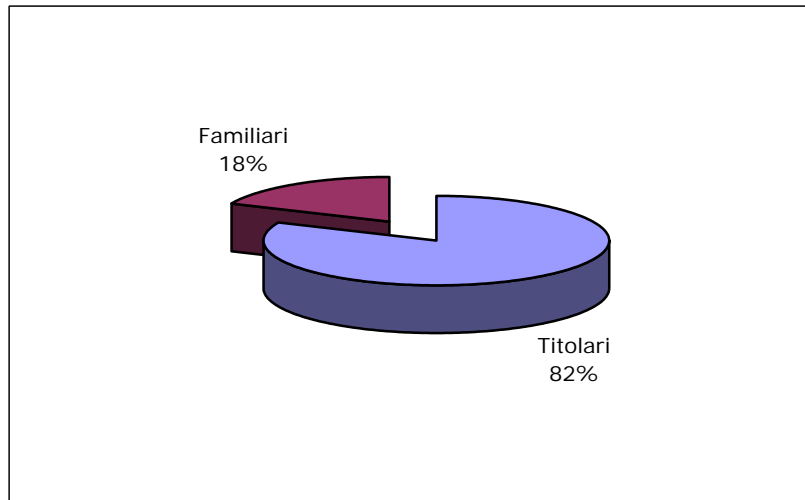
Assicurati al 31 dicembre 2009

Distribuzione per qualifica

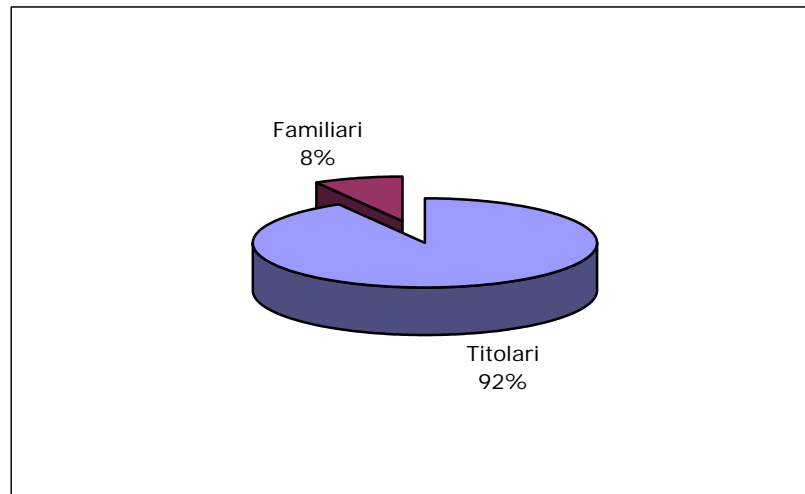
Maschi



Femmine



Complesso



ARTIGIANI

Assicurati al 31 dicembre 2009

Maschi e femmine

Distribuzione per classi di età

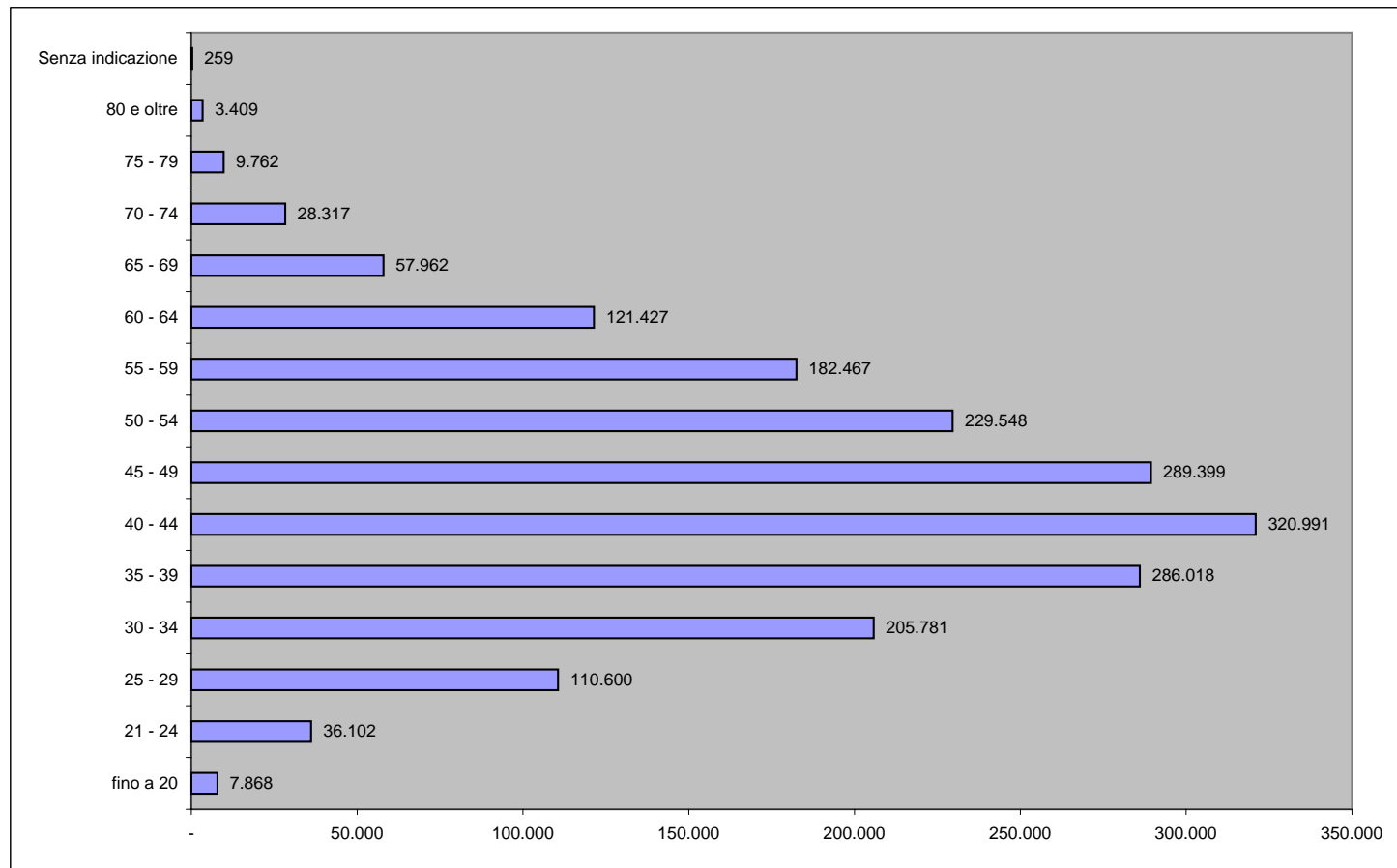
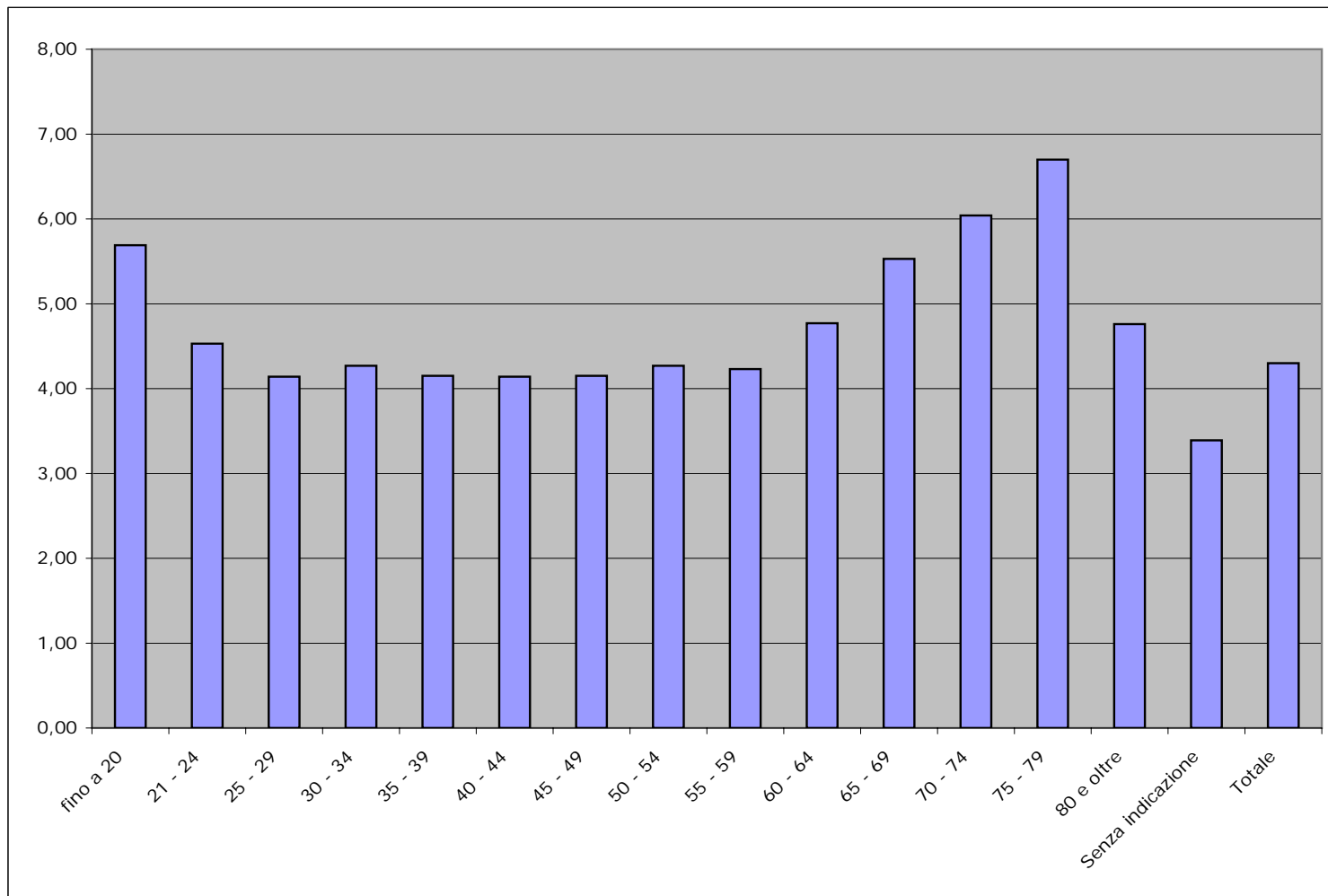


Grafico 4A - ARTIGIANI

Assicurati al 31 dicembre 2009

Rapporto di mascolinità degli assicurati ripartiti per classe di età



ARTIGIANI

Tav. 5 - Assicurati al 31 dicembre 2009 per anno di iscrizione e qualifica

Maschi

Anno di iscrizione	Titolari	Familiari	Totale
1987 e precedenti	293.664	2.995	296.659
1988	25.134	616	25.750
1989	25.889	777	26.666
1990	26.852	919	27.771
1991	28.217	1.070	29.287
1992	32.357	1.163	33.520
1993	32.418	1.154	33.572
1994	31.483	1.475	32.958
1995	37.335	1.860	39.195
1996	38.599	2.081	40.680
1997	46.118	2.617	48.735
1998	46.778	2.930	49.708
1999	48.877	3.152	52.029
2000	53.308	3.608	56.916
2001	57.689	3.637	61.326
2002	60.848	4.230	65.078
2003	61.692	4.822	66.514
2004	71.827	5.669	77.496
2005	75.280	6.458	81.738
2006	82.897	7.874	90.771
2007	96.083	10.383	106.466
2008 e 2009	169.859	20.372	190.231
Senza indicazione	188	12	200
Totale	1.443.392	89.874	1.533.266

ARTIGIANI

segue Tav. 5 - Assicurati al 31 dicembre 2009 per anno di iscrizione e qualifica

Femmine

Anno di iscrizione	Titolari	Familiari	Totale
1987 e precedenti	49.330	6.337	55.667
1988	5.247	907	6.154
1989	5.505	1.121	6.626
1990	5.616	1.361	6.977
1991	5.782	1.548	7.330
1992	7.016	1.267	8.283
1993	6.589	1.149	7.738
1994	6.080	1.238	7.318
1995	7.060	1.567	8.627
1996	7.441	1.790	9.231
1997	8.910	2.019	10.929
1998	9.244	2.142	11.386
1999	9.444	2.519	11.963
2000	10.307	2.811	13.118
2001	11.681	2.876	14.557
2002	12.236	3.268	15.504
2003	12.767	3.432	16.199
2004	14.826	3.784	18.610
2005	15.730	3.983	19.713
2006	17.671	4.428	22.099
2007	21.359	5.625	26.984
2008 e 2009	40.930	10.642	51.572
Senza indicazione	54	5	59
Totale	290.825	65.819	356.644

ARTIGIANI

segue Tav. 5 - Assicurati al 31 dicembre 2009 per anno di iscrizione e qualifica

Complesso

Anno di iscrizione	Titolari	Familiari	Totale
1987 e precedenti	342.994	9.332	352.326
1988	30.381	1.523	31.904
1989	31.394	1.898	33.292
1990	32.468	2.280	34.748
1991	33.999	2.618	36.617
1992	39.373	2.430	41.803
1993	39.007	2.303	41.310
1994	37.563	2.713	40.276
1995	44.395	3.427	47.822
1996	46.040	3.871	49.911
1997	55.028	4.636	59.664
1998	56.022	5.072	61.094
1999	58.321	5.671	63.992
2000	63.615	6.419	70.034
2001	69.370	6.513	75.883
2002	73.084	7.498	80.582
2003	74.459	8.254	82.713
2004	86.653	9.453	96.106
2005	91.010	10.441	101.451
2006	100.568	12.302	112.870
2007	117.442	16.008	133.450
2008 e 2009	210.789	31.014	241.803
Senza indicazione	242	17	259
Totale	1.734.217	155.693	1.889.910

ARTIGIANI

Assicurati al 31 dicembre 2009

Maschi e Femmine

Distribuzione per anno di iscrizione

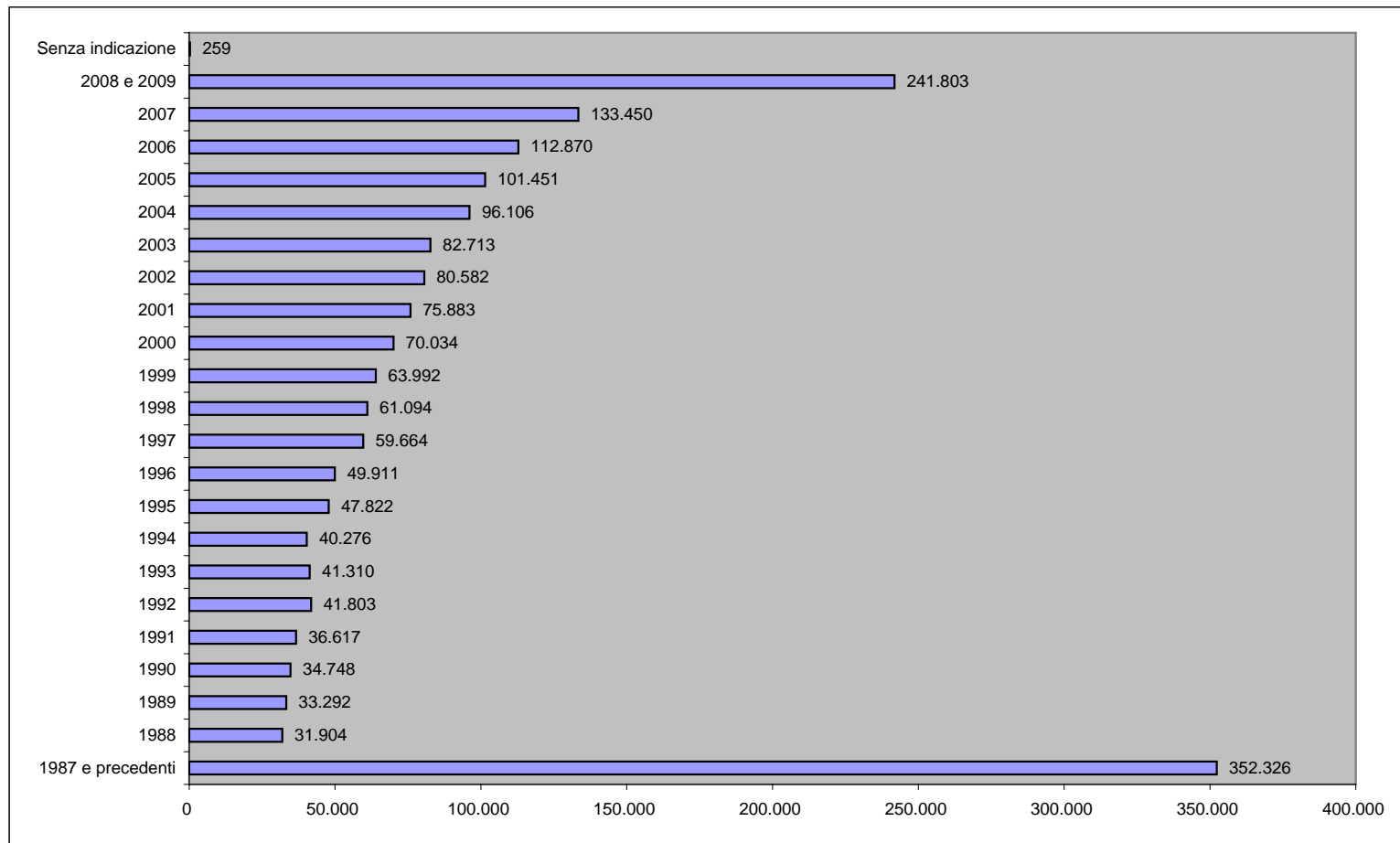
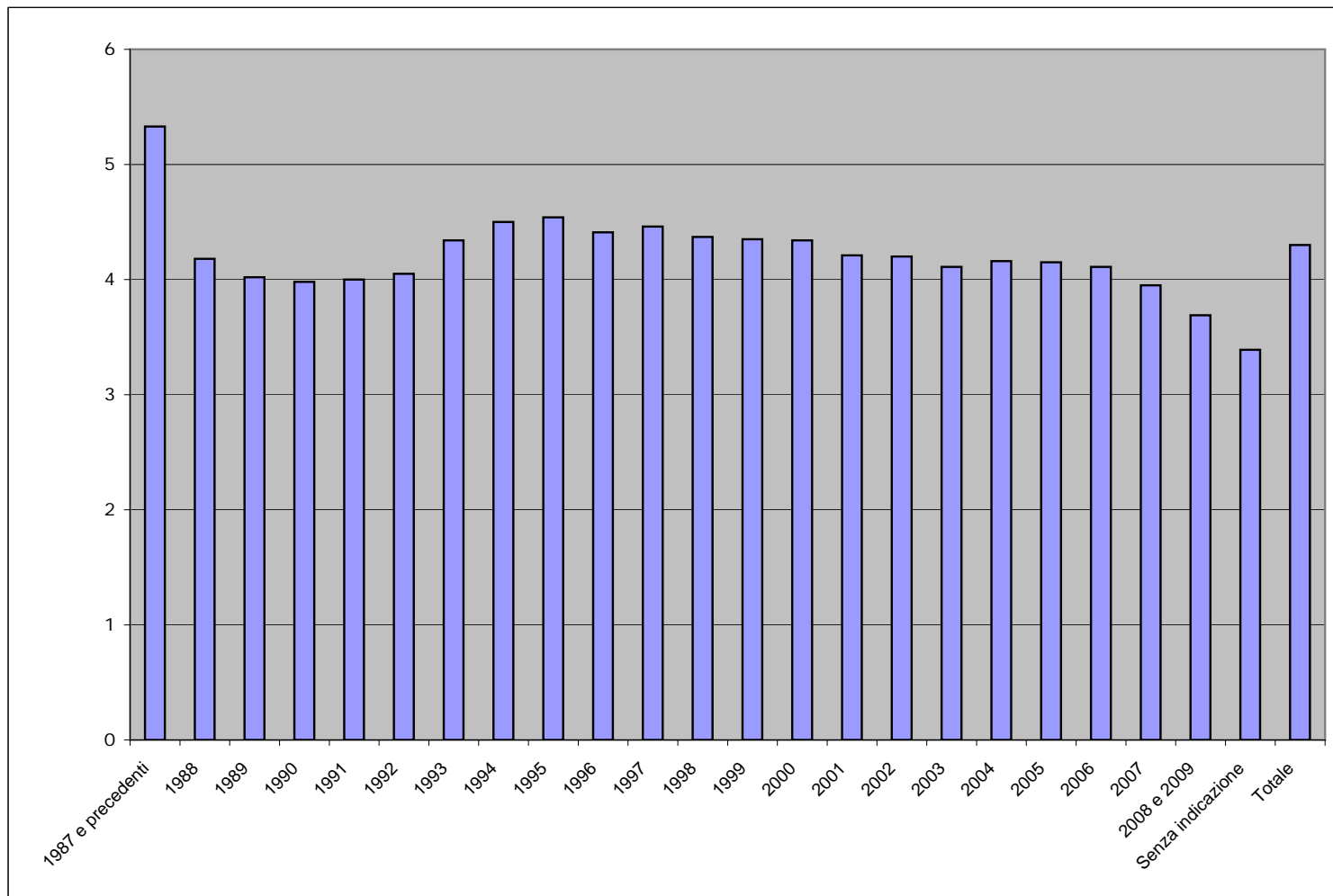


Grafico 5A - ARTIGIANI

Assicurati al 31 dicembre 2009

Rapporto di mascolinità degli assicurati ripartiti per anno di iscrizione



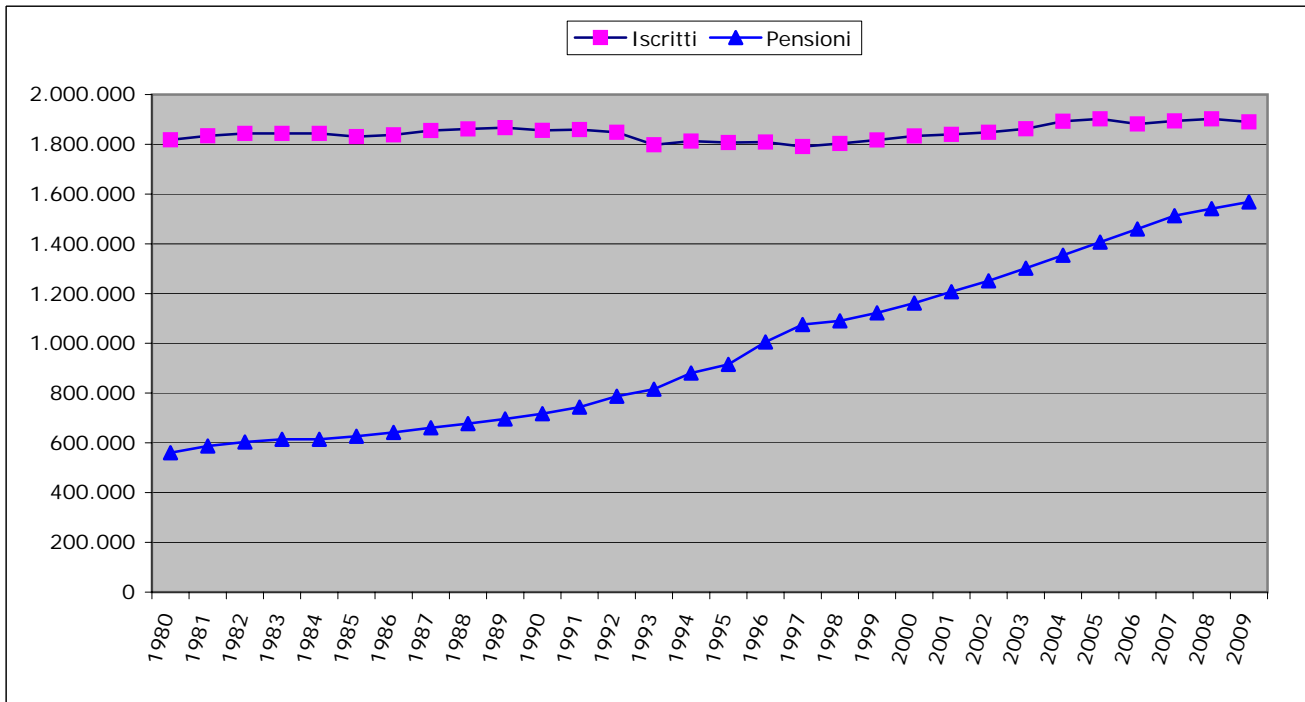
ARTIGIANI

Tav. 6 - Numero iscritti per 100 pensioni vigenti a fine anno

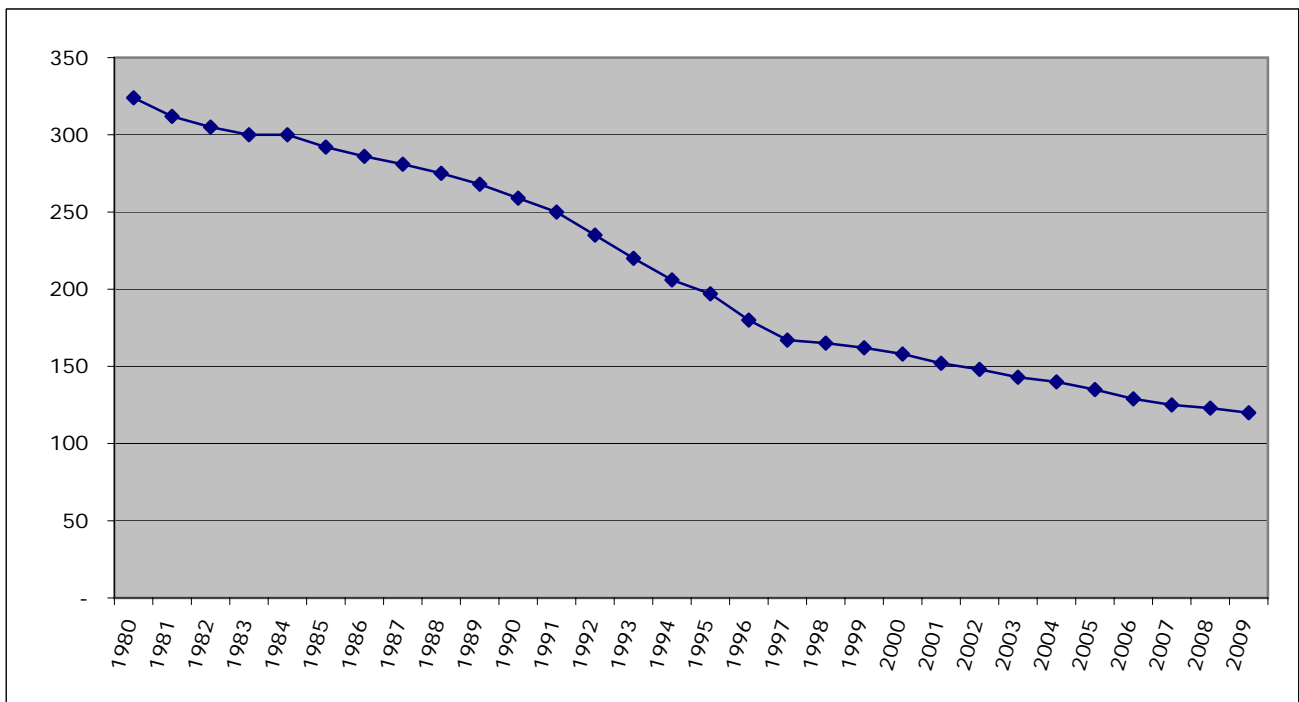
Anno	Numero iscritti	Numero pensioni vigenti	Iscritti per 100 pensioni
1980	1.818.000	560.572	324
1981	1.834.000	587.478	312
1982	1.844.000	603.666	305
1983	1.844.000	614.514	300
1984	1.844.000	614.505	300
1985	1.831.000	626.517	292
1986	1.838.000	641.732	286
1987	1.855.000	660.492	281
1988	1.862.000	677.669	275
1989	1.867.000	696.157	268
1990	1.856.000	717.438	259
1991	1.859.000	743.724	250
1992	1.848.000	787.432	235
1993	1.798.000	815.966	220
1994	1.813.000	880.583	206
1995	1.807.000	915.156	197
1996	1.809.000	1.005.665	180
1997	1.791.000	1.075.590	167
1998	1.803.000	1.090.525	165
1999	1.817.200	1.122.640	162
2000	1.833.400	1.161.691	158
2001	1.839.900	1.207.169	152
2002	1.848.200	1.251.240	148
2003	1.862.400	1.302.016	143
2004	1.892.500	1.353.892	140
2005	1.902.200	1.407.114	135
2006	1.881.500	1.459.884	129
2007	1.893.700	1.512.816	125
2008	1.902.000	1.541.060	123
2009	1.889.900	1.568.633	120

ARTIGIANI

Iscritti e pensioni vigenti a fine anno



Numero iscritti per 100 pensioni



Serie storiche dei trattamenti pensionistici (anni 1989 - 2009)

ARTIGIANI

Tav. 7 - Numero e importo medio delle pensioni vigenti a fine anno e liquidate nel corso dell'anno

VECCHIAIA E ANZIANITA'

Anni	VIGENTI			LIQUIDATE		
	Numero pensioni	Importo annuo in pagamento		Numero pensioni	Importo annuo in pagamento	
		Totale	Medio		Totale	Medio
1989	189.763	584.449.166	3.080	28.206	79.410.044	2.815
1990	210.299	711.229.115	3.382	31.585	92.949.917	2.943
1991	238.040	959.751.096	4.032	34.421	123.429.920	3.586
1992	280.319	1.252.249.446	4.467	49.698	278.580.151	5.605
1993	310.017	1.506.611.316	4.860	42.094	231.170.145	5.492
1994	380.703	2.110.541.291	5.544	79.663	546.379.838	6.859
1995	418.983	2.422.161.672	5.781	44.603	293.089.881	6.571
1996	511.786	3.339.531.597	6.525	96.241	751.019.531	7.804
1997	581.661	4.005.550.310	6.886	76.166	552.819.683	7.258
1998	604.147	4.291.552.173	7.103	35.271	229.989.846	6.521
1999	640.315	4.705.790.192	7.349	45.862	324.950.156	7.085
2000	678.970	5.239.740.494	7.717	50.772	404.800.079	7.973
2001	726.005	5.899.338.732	8.126	57.167	493.937.594	8.640
2002	772.487	6.685.928.511	8.655	61.142	575.196.245	9.408
2003	827.859	7.489.642.004	9.047	71.067	704.662.497	9.915
2004	881.380	8.315.262.182	9.434	68.099	690.718.294	10.143
2005	936.798	9.184.082.372	9.804	76.478	798.996.515	10.447
2006	990.029	10.055.109.549	10.156	71.384	761.595.418	10.669
2007	1.042.423	10.985.143.442	10.538	71.633	804.116.144	11.225
2008	1.069.927	11.703.580.563	10.939	53.762	683.503.182	12.713
2009	1.096.157	12.522.047.197	11.424	49.053	558.267.546	11.381

ARTIGIANI

segue Tav. 7 - Numero e importo medio delle pensioni vigenti a fine anno
e liquidate nel corso dell'anno

INVALIDITA'

Anni	VIGENTI			LIQUIDATE		
	Numero pensioni	Importo annuo in pagamento		Numero pensioni	Importo annuo in pagamento	
		Totale	Medio		Totale	Medio
1989	322.511	1.017.928.569	3.156	11.800	27.470.046	2.328
1990	318.080	1.079.089.581	3.393	10.584	25.580.046	2.417
1991	310.929	1.148.220.376	3.693	10.273	28.439.979	2.768
1992	305.299	1.151.771.007	3.773	10.772	42.950.011	3.987
1993	295.969	1.159.349.049	3.917	10.631	46.730.049	4.396
1994	284.581	1.166.850.399	4.100	9.353	46.850.019	5.009
1995	273.341	1.134.529.155	4.151	7.677	41.070.031	5.350
1996	262.235	1.158.360.176	4.417	6.693	37.949.979	5.670
1997	250.602	1.148.070.413	4.581	6.333	35.859.979	5.662
1998	236.669	1.113.511.078	4.705	6.137	37.999.997	6.192
1999	225.541	1.095.989.425	4.859	5.716	36.919.987	6.459
2000	218.043	1.078.889.847	4.948	6.402	44.960.030	7.023
2001	208.588	1.083.838.776	5.196	6.117	44.070.590	7.205
2002	198.677	1.076.151.737	5.417	6.549	49.178.020	7.509
2003	187.283	1.068.907.904	5.707	6.659	51.220.172	7.692
2004	177.661	1.043.975.388	5.876	6.548	52.063.871	7.951
2005	167.263	1.013.719.456	6.061	7.723	61.642.890	7.982
2006	158.529	990.670.665	6.249	7.211	58.904.945	8.169
2007	150.602	969.255.083	6.436	7.394	62.051.305	8.392
2008	142.776	949.546.604	6.651	7.594	62.964.363	8.291
2009	135.290	932.385.712	6.892	7.230	64.170.764	8.876

ARTIGIANI

segue Tav. 7 - Numero e importo medio delle pensioni vigenti a fine anno
e liquidate nel corso dell'anno

SUPERSTITI

Anni	VIGENTI			LIQUIDATE		
	Numero pensioni	Importo annuo in pagamento		Numero pensioni	Importo annuo in pagamento	
		Totale	Medio		Totale	Medio
1989	183.883	365.809.485	1.989	14.253	29.019.963	2.036
1990	189.059	418.470.753	2.213	13.211	29.470.042	2.231
1991	194.755	483.379.962	2.482	12.861	31.029.992	2.413
1992	201.814	510.540.985	2.530	14.411	40.239.979	2.792
1993	209.980	556.060.637	2.648	14.935	44.119.932	2.954
1994	215.299	605.330.362	2.812	15.489	48.799.953	3.151
1995	222.832	637.399.794	2.860	14.538	51.270.002	3.527
1996	231.644	796.570.438	3.439	15.679	60.699.994	3.871
1997	243.327	873.159.473	3.588	16.560	65.970.072	3.984
1998	249.709	928.160.862	3.717	15.845	65.510.043	4.134
1999	256.784	987.591.264	3.846	15.648	66.959.983	4.279
2000	264.678	1.039.390.506	3.927	17.319	76.600.032	4.423
2001	272.576	1.135.611.058	4.166	16.284	76.312.821	4.686
2002	280.076	1.226.582.191	4.379	18.026	97.893.316	5.431
2003	286.874	1.326.724.768	4.625	18.373	92.928.231	5.058
2004	294.851	1.412.799.942	4.792	18.037	95.043.860	5.269
2005	303.053	1.508.098.936	4.976	20.097	108.769.118	5.412
2006	311.326	1.598.852.668	5.136	18.962	105.281.566	5.552
2007	319.791	1.690.673.519	5.287	19.501	111.542.477	5.720
2008	328.357	1.794.198.273	5.464	20.783	122.176.751	5.879
2009	337.186	1.913.857.860	5.676	21.191	130.682.088	6.167

ARTIGIANI

segue Tav. 7 - Numero e importo medio delle pensioni vigenti a fine anno
e liquidate nel corso dell'anno

COMPLESSO

Anni	VIGENTI			LIQUIDATE		
	Numero pensioni	Importo annuo in pagamento		Numero pensioni	Importo annuo in pagamento	
		Totale	Medio		Totale	Medio
1989	696.157	1.968.187.220	2.827	54.259	135.900.053	2.505
1990	717.438	2.208.789.449	3.079	55.380	148.000.005	2.672
1991	743.724	2.591.351.434	3.484	57.555	182.899.890	3.178
1992	787.432	2.914.561.438	3.701	74.881	361.770.141	4.831
1993	815.966	3.222.021.002	3.949	67.660	322.020.126	4.759
1994	880.583	3.882.722.053	4.409	104.505	642.029.810	6.144
1995	915.156	4.194.090.621	4.583	66.818	385.429.914	5.768
1996	1.005.665	5.294.462.210	5.265	118.613	849.669.504	7.163
1997	1.075.590	6.026.780.196	5.603	99.059	654.649.734	6.609
1998	1.090.525	6.333.224.113	5.808	57.253	333.499.887	5.825
1999	1.122.640	6.789.370.880	6.048	67.226	428.830.126	6.379
2000	1.161.691	7.358.020.847	6.334	74.493	526.360.140	7.066
2001	1.207.169	8.118.788.566	6.725	79.568	614.321.005	7.721
2002	1.251.240	8.988.662.439	7.184	85.717	722.267.581	8.426
2003	1.302.016	9.885.274.676	7.592	96.099	848.810.900	8.833
2004	1.353.892	10.772.037.512	7.956	92.684	837.826.025	9.040
2005	1.407.114	11.705.900.764	8.319	104.298	969.408.523	9.295
2006	1.459.884	12.644.632.882	8.661	97.557	925.781.929	9.490
2007	1.512.816	13.645.072.044	9.020	98.528	977.709.926	9.923
2008	1.541.060	14.447.325.440	9.375	82.139	868.644.296	10.575
2009	1.568.633	15.368.290.769	9.797	77.474	753.120.398	9.721

ARTIGIANI

Tav. 8 - Indici sull'evoluzione del numero delle pensioni vigenti a fine anno

Anni	Incrementi annui percentuali				% Pensioni per categoria				Pensioni di invalidità per 100 pensioni di vecchiaia
	Vecchiaia e Anzianità	Invalità e Inabilità	Superstiti	Complesso	Vecchiaia e Anzianità	Invalità e Inabilità	Superstiti	Complesso	
1990	10,82	- 1,37	2,81	3,06	29,31	44,34	26,35	100,00	151
1991	13,19	- 2,25	3,01	3,66	32,01	41,81	26,18	100,00	131
1992	17,76	- 1,81	3,62	5,88	35,60	38,77	25,63	100,00	109
1993	10,59	- 3,06	4,05	3,62	37,99	36,27	25,74	100,00	95
1994	22,80	- 3,85	2,53	7,92	43,23	32,32	24,45	100,00	75
1995	10,06	- 3,95	3,50	3,93	45,78	29,87	24,35	100,00	65
1996	22,15	- 4,06	3,95	9,89	50,89	26,08	23,03	100,00	51
1997	13,65	- 4,44	5,04	6,95	54,08	23,30	22,62	100,00	43
1998	3,87	- 5,56	2,62	1,39	55,40	21,70	22,90	100,00	39
1999	5,99	- 4,70	2,83	2,94	57,04	20,09	22,87	100,00	35
2000	6,04	- 3,32	3,07	3,48	58,45	18,77	22,78	100,00	32
2001	6,93	- 4,34	2,98	3,91	60,14	17,28	22,58	100,00	29
2002	6,40	- 4,75	2,75	3,65	61,74	15,88	22,38	100,00	26
2003	7,17	- 5,73	2,43	4,06	63,58	14,38	22,04	100,00	23
2004	6,46	- 5,14	2,78	3,98	65,10	13,12	21,78	100,00	20
2005	6,29	- 5,85	2,78	3,93	66,58	11,89	21,53	100,00	18
2006	5,68	- 5,22	2,73	3,75	67,82	10,86	21,32	100,00	16
2007	5,29	- 5,00	2,72	3,63	68,91	9,96	21,13	100,00	14
2008	2,64	- 5,20	2,68	1,87	69,43	9,26	21,31	100,00	13
2009	2,45	- 5,24	2,69	1,79	69,88	8,62	21,50	100,00	12

ARTIGIANI

Tav. 9 - Indici sull'evoluzione degli importi medi delle pensioni vigenti a fine anno

Anni	% Importi medi per categoria sull'importo medio totale			% Importi medi per categoria sui minimi				Incrementi annui percentuali			
	Vecchiaia e Anzianità	Invalità e Inabilità	Superstiti	Vecchiaia e Anzianità	Invalità e Inabilità	Superstiti	Complesso	Vecchiaia e Anzianità	Invalità e Inabilità	Superstiti	Complesso
1990	109,84	110,18	71,89	96,95	97,25	63,45	88,27	9,81	7,49	11,26	8,91
1991	115,73	106,00	71,24	107,08	98,07	65,91	92,53	19,22	8,85	12,13	13,15
1992	120,70	101,93	68,35	115,17	97,26	65,22	95,41	10,80	2,16	1,92	6,23
1993	123,06	99,19	67,06	121,01	97,54	65,94	98,33	8,79	3,83	4,68	6,70
1994	125,74	93,00	63,77	131,81	97,49	66,85	104,83	14,08	4,67	6,17	11,65
1995	126,14	90,57	62,41	137,45	98,69	68,01	108,97	4,28	1,23	1,74	3,95
1996	123,94	83,90	65,31	147,19	99,64	77,57	118,76	12,87	6,42	20,22	14,88
1997	122,91	81,76	64,04	149,50	99,46	77,90	121,64	5,53	3,71	4,35	6,42
1998	122,31	81,01	64,00	151,64	100,44	79,35	123,99	3,15	2,70	3,58	3,66
1999	121,51	80,35	63,59	154,12	101,91	80,65	126,83	3,46	3,28	3,47	4,13
2000	121,84	78,12	62,00	159,29	102,13	81,06	130,74	5,01	1,82	2,11	4,73
2001	120,83	77,26	61,95	163,48	104,53	83,81	135,29	5,30	5,01	6,09	6,17
2002	120,48	75,40	60,95	169,54	106,11	85,78	140,73	6,51	4,25	5,11	6,83
2003	119,16	75,17	60,92	173,06	109,17	88,47	145,23	4,53	5,35	5,62	5,68
2004	118,58	73,86	60,23	176,06	109,66	89,43	148,48	4,28	2,96	3,61	4,79
2005	117,85	72,86	59,81	179,38	110,89	91,04	152,21	3,92	3,15	3,84	4,56
2006	117,26	72,15	59,30	182,71	112,42	92,40	155,81	3,59	3,10	3,22	4,11
2007	116,83	71,35	58,61	185,86	113,51	93,25	159,09	3,76	2,99	2,94	4,15
2008	116,68	70,94	58,28	189,71	115,34	94,76	162,58	3,81	3,34	3,35	3,94
2009	116,61	70,35	57,94	191,97	115,81	95,38	164,63	4,43	3,62	3,88	4,50

ARTIGIANI

Tav. 10 - Indici sull'evoluzione del numero delle pensioni liquidate negli anni dal 1989 al 2009

Anni	Incrementi annui percentuali				% Pensioni per categoria				Pensioni di invalidità per 100 pensioni di vecchiaia
	Vecchiaia e Anzianità	Invalidità e Inabilità	Superstiti	Complesso	Vecchiaia e Anzianità	Invalidità e Inabilità	Superstiti	Complesso	
1990	11,98	- 10,31	- 7,31	2,07	57,03	19,11	23,86	100,00	34
1991	8,98	- 2,94	- 2,65	3,93	59,81	17,85	22,34	100,00	30
1992	44,38	4,86	12,05	30,10	66,37	14,39	19,24	100,00	22
1993	- 15,30	- 1,31	3,64	- 9,64	62,21	15,71	22,08	100,00	25
1994	89,25	- 12,02	3,71	54,46	76,23	8,95	14,82	100,00	12
1995	- 44,01	- 17,92	- 6,14	- 36,06	66,75	11,49	21,76	100,00	17
1996	115,77	- 12,82	7,85	77,52	81,14	5,64	13,22	100,00	7
1997	- 20,86	- 5,38	5,62	- 16,49	76,89	6,39	16,72	100,00	8
1998	- 53,69	- 3,09	- 4,32	- 42,20	61,61	10,72	27,67	100,00	17
1999	30,03	- 6,86	- 1,24	17,42	68,22	8,50	23,28	100,00	12
2000	10,71	12,00	10,68	10,81	68,16	8,59	23,25	100,00	13
2001	12,60	- 4,45	- 5,98	6,81	71,85	7,69	20,46	100,00	11
2002	6,95	7,06	10,70	7,73	71,33	7,64	21,03	100,00	11
2003	16,23	1,68	1,92	12,11	73,95	6,93	19,12	100,00	9
2004	- 4,18	- 1,67	- 1,83	- 3,55	73,47	7,06	19,47	100,00	10
2005	12,30	17,94	11,42	12,53	73,33	7,40	19,27	100,00	10
2006	- 6,66	- 6,63	- 5,65	- 6,46	73,17	7,39	19,44	100,00	10
2007	0,35	2,54	2,84	1,00	72,70	7,50	19,80	100,00	10
2008	- 24,95	2,70	6,57	- 16,63	65,45	9,25	25,30	100,00	14
2009	- 8,76	- 4,79	1,96	- 5,68	63,32	9,33	27,35	100,00	15

ARTIGIANI

Tav. 11 - Indici sull'evoluzione degli importi medi delle pensioni liquidate negli anni dal 1989 al 2009

Anni	% Importi medi per categoria sull'importo medio totale			% Importi medi per categoria sui minimi				Incrementi annui percentuali			
	Vecchiaia e Anzianità	Invalità e Inabilità	Superstiti	Vecchiaia e Anzianità	Invalità e Inabilità	Superstiti	Complesso	Vecchiaia e Anzianità	Invalità e Inabilità	Superstiti	Complesso
1990	110,14	90,45	83,49	84,36	69,28	63,95	76,60	4,53	3,82	9,56	6,67
1991	112,83	87,11	75,92	95,23	73,52	64,08	84,40	21,85	14,55	8,16	18,94
1992	116,03	82,53	57,80	144,51	102,79	71,99	124,54	56,32	44,02	15,73	52,01
1993	115,40	92,36	62,07	136,75	109,45	73,56	118,50	- 2,03	10,24	5,80	- 1,49
1994	111,63	81,53	51,28	163,07	119,10	74,91	146,08	24,89	13,96	6,65	29,10
1995	113,92	92,75	61,14	156,24	127,20	83,85	137,14	- 4,19	6,80	11,93	- 6,12
1996	108,94	79,16	54,05	176,02	127,90	87,33	161,57	18,76	5,99	9,78	24,19
1997	109,82	85,68	60,28	157,57	122,93	86,49	143,48	- 6,99	- 0,14	2,90	- 7,73
1998	111,94	106,30	70,98	139,20	132,19	88,26	124,35	- 10,16	9,35	3,78	- 11,86
1999	111,07	101,26	67,08	148,59	135,45	89,74	133,77	8,66	4,31	3,50	9,51
2000	112,83	99,39	62,59	164,56	144,95	91,29	145,85	12,53	8,73	3,36	10,77
2001	111,90	93,32	60,69	173,82	144,95	94,27	155,33	8,37	2,59	5,95	9,27
2002	111,65	89,12	64,46	184,29	147,09	106,39	165,05	8,89	4,22	15,90	9,13
2003	112,25	87,08	57,26	189,67	147,14	96,76	168,97	5,39	2,44	- 6,87	4,83
2004	112,20	87,95	58,29	189,29	148,39	98,33	168,71	2,30	3,37	4,17	2,34
2005	112,39	85,87	58,22	191,14	146,04	99,02	170,06	3,00	0,39	2,71	2,82
2006	112,42	86,08	58,50	191,94	146,96	99,88	170,73	2,13	2,34	2,59	2,10
2007	113,12	84,57	57,64	197,98	148,01	100,89	175,01	5,21	2,73	3,03	4,56
2008	120,22	78,40	55,59	220,47	143,78	101,95	183,39	13,26	- 1,20	2,78	6,57
2009	117,08	91,31	63,44	191,25	149,15	103,63	163,35	- 10,48	7,06	4,90	- 8,08

ARTIGIANI

Tav. 12- Serie storica del trattamento minimo mensile

Anni	Minimi al 31 dicembre	
	invalidità con età > età di vecchiaia	altre pensioni
1980	70,60	78,45
1981	87,00	97,38
1982	100,40	112,33
1983	118,79	132,91
1984	132,01	147,71
1985	143,01	160,00
1986	150,52	179,31
1987	158,47	188,76
1988	(1)	227,45
1989		250,22
1990		268,33
1991		289,65
1992		298,38
1993		308,92
1994		323,53
1995		323,53
1996		341,02
1997		354,32
1998		360,33
1999		366,81
2000		372,68
2001		382,36
2002		392,69
2003		402,12
2004		412,18
2005		420,43
2006		427,58
2007		436,14
2008		443,56
2009		457,76

(1) Dall' 1.11.1988 le pensioni delle Gestioni speciali dei lavoratori autonomi sono equiparate a quelle del Fondo pensioni lavoratori dipendenti (art. 7 L. 140/1985).

Distribuzioni delle pensioni vigenti al 1° gennaio 2010
(I valori si riferiscono alle pensioni contabilizzate)

ARTIGIANI

Tav. 13 - Pensioni vigenti al 1° gennaio 2010 ripartite per categoria e sesso

CATEGORIA	MASCHI		FEMMINE		COMPLESSO	
	Numero	Importo medio mensile	Numero	Importo medio mensile	Numero	Importo medio mensile
Vecchiaia	207.682	643,40	267.775	519,42	475.457	573,57
Anzianità	560.970	1.140,63	55.002	967,77	615.972	1.125,19
TOT. VECCHIAIA	768.652	1.006,28	322.777	595,82	1.091.429	884,89
Invalidità ante L.222/84	28.161	495,07	48.061	435,77	76.222	457,68
Assegno di invalidità	38.927	637,62	8.349	488,08	47.276	611,21
Pensione di inabilità	8.582	834,66	1.728	625,62	10.310	799,62
TOT. INVALIDITA'	75.670	606,92	58.138	448,93	133.808	538,27
Superstiti di assicurato	7.424	339,77	88.269	440,18	95.693	432,39
Superstiti di pensionato	19.998	330,35	220.287	456,72	240.285	446,20
TOT. SUPERSTITI	27.422	332,90	308.556	451,99	335.978	442,27
COMPLESSO	871.744	950,43	689.471	519,06	1.561.215	759,93

ARTIGIANI

Tav. 14 - Pensioni vigenti al 1° gennaio 2010 ripartite per categoria, sesso e classe di età del titolare

Classi di età	Vecchiaia			Anzianità			Invalidità ed Inabilità			Superstiti			Complesso		
	Maschi	Femmine	Totale	Maschi	Femmine	Totale	Maschi	Femmine	Totale	Maschi	Femmine	Totale	Maschi	Femmine	Totale
fino a 39	-	-	-	-	-	-	1.091	250	1.341	1.134	2.573	3.707	2.225	2.823	5.048
da 40 a 49	-	-	-	-	-	-	5.253	1.507	6.760	785	8.539	9.324	6.038	10.046	16.084
da 50 a 54	-	-	-	235	4	239	6.249	1.582	7.831	755	10.337	11.092	7.239	11.923	19.162
da 55 a 59	21	21	42	37.160	6.336	43.496	11.210	2.745	13.955	1.279	18.366	19.645	49.670	27.468	77.138
da 60 a 64	245	56.869	57.114	158.666	25.381	184.047	13.779	2.213	15.992	2.328	32.582	34.910	175.018	117.045	292.063
da 65 a 69	51.307	66.735	118.042	163.030	16.092	179.122	7.545	2.194	9.739	3.199	44.598	47.797	225.081	129.619	354.700
da 70 a 79	111.632	98.022	209.654	190.720	7.115	197.835	14.590	11.792	26.382	8.636	106.592	115.228	325.578	223.521	549.099
80 ed oltre	44.477	46.128	90.605	11.159	74	11.233	15.953	35.855	51.808	9.306	84.969	94.275	80.895	167.026	247.921
Totale	207.682	267.775	475.457	560.970	55.002	615.972	75.670	58.138	133.808	27.422	308.556	335.978	871.744	689.471	1.561.215
Età media	74,4	71,6	72,8	67,4	64,2	67,1	66,9	79,3	72,3	72,1	72,2	72,1	69,2	71,9	70,4

ARTIGIANI

Tav. 15 - Pensioni di invalidità ed inabilità vigenti al 1° gennaio 2010 ripartite per tipologia, sesso e classe di età del titolare

Classi di età	Invalidità ante L. 222/84			Assegno di invalidità			Pensioni di inabilità			Complesso		
	Maschi	Femmine	Totale	Maschi	Femmine	Totale	Maschi	Femmine	Totale	Maschi	Femmine	Totale
fino a 39	-	-	-	901	224	1.125	190	26	216	1.091	250	1.341
da 40 a 49	6	4	10	4.402	1.292	5.694	845	211	1.056	5.253	1.507	6.760
da 50 a 54	87	34	121	5.246	1.313	6.559	916	235	1.151	6.249	1.582	7.831
da 55 a 59	335	193	528	9.358	2.188	11.546	1.517	364	1.881	11.210	2.745	13.955
da 60 a 64	972	595	1.567	10.765	1.221	11.986	2.042	397	2.439	13.779	2.213	15.992
da 65 a 69	1.811	1.321	3.132	4.233	629	4.862	1.501	244	1.745	7.545	2.194	9.739
da 70 a 79	9.499	10.467	19.966	3.651	1.103	4.754	1.440	222	1.662	14.590	11.792	26.382
80 ed oltre	15.451	35.447	50.898	371	379	750	131	29	160	15.953	35.855	51.808
Totale	28.161	48.061	76.222	38.927	8.349	47.276	8.582	1.728	10.310	75.670	58.138	133.808
Età media	79,9	83,6	82,2	58,8	58,8	58,8	60,9	59,7	60,7	66,9	79,3	72,3

ARTIGIANI

Tav. 16 - Numero di pensioni vigenti al 1° gennaio 2010 per classe di importo e periodo di decorrenza

VECCHIAIA

Classi d'importo	Periodi di decorrenza												Vigenti al 1-1-2010
	Ante 1987	1987-1994	1995-2000	2001	2002	2003	2004	2005	2006	2007	2008	2009	
a) valori assoluti													
Inferiori al minimo	6.759	15.800	22.271	4.952	5.014	5.282	5.479	4.972	5.641	5.077	1.959	4.378	87.584
al minimo	10.657	34.942	33.598	6.614	6.576	6.347	6.337	6.291	6.956	7.093	2.392	5.654	133.457
minimo - 500	2.443	6.815	6.079	1.128	1.332	1.480	1.516	1.563	1.540	1.477	536	1.303	27.212
500 - 1.000	9.074	37.955	50.322	11.634	11.829	13.022	13.006	11.722	12.410	11.516	3.878	9.113	195.481
1.000 - 1.500	175	2.556	5.954	1.707	1.757	1.919	1.918	1.818	2.030	1.967	664	1.469	23.934
1.500 - 2.000	23	458	1.455	415	423	433	417	411	407	403	152	308	5.305
2.000 - 2.500	3	126	510	154	141	156	129	118	133	119	52	94	1.735
oltre 2.500	-	22	175	78	67	74	85	63	64	58	23	40	749
Totale	29.134	98.674	120.364	26.682	27.139	28.713	28.887	26.958	29.181	27.710	9.656	22.359	475.457
b) valori percentuali													
Inferiori al minimo	23,19	16,01	18,50	18,55	18,47	18,41	18,97	18,45	19,32	18,32	20,29	19,57	18,43
al minimo	36,58	35,41	27,91	24,79	24,23	22,10	21,94	23,34	23,84	25,60	24,77	25,29	28,07
minimo - 500	8,39	6,91	5,05	4,23	4,91	5,15	5,25	5,80	5,28	5,33	5,55	5,83	5,72
500 - 1.000	31,15	38,47	41,81	43,60	43,59	45,35	45,02	43,48	42,53	41,56	40,16	40,76	41,11
1.000 - 1.500	0,60	2,59	4,95	6,40	6,47	6,68	6,64	6,74	6,96	7,10	6,88	6,57	5,03
1.500 - 2.000	0,08	0,46	1,21	1,56	1,56	1,51	1,44	1,52	1,39	1,45	1,57	1,38	1,12
2.000 - 2.500	0,01	0,13	0,42	0,58	0,52	0,54	0,45	0,44	0,46	0,43	0,54	0,42	0,36
oltre 2.500	0,00	0,02	0,15	0,29	0,25	0,26	0,29	0,23	0,22	0,21	0,24	0,18	0,16
Totale	100,00	100,00	100,00	100,00	100,00	100,00	100,00	100,00	100,00	100,00	100,00	100,00	100,00

ARTIGIANI

segue Tav. 16 - Numero di pensioni vigenti al 1° gennaio 2010 per classe di importo e periodo di decorrenza

ANZIANITA'

Classi d'importo	Periodi di decorrenza												Vigenti al 1-1-2010
	Ante 1987	1987-1994	1995-2000	2001	2002	2003	2004	2005	2006	2007	2008	2009	
a) valori assoluti													
Inferiori al minimo	294	652	1.052	166	205	206	194	195	211	177	206	105	3.663
al minimo	873	1.654	676	101	95	86	89	99	93	105	68	22	3.961
minimo - 500	562	1.493	685	86	64	81	79	86	79	75	46	10	3.346
500 - 1.000	5.799	77.184	86.154	13.355	11.160	15.604	15.105	16.313	16.068	16.223	12.916	6.236	292.117
1.000 - 1.500	1.556	35.014	61.286	10.268	10.717	14.230	13.365	13.865	13.930	15.336	14.532	8.883	212.982
1.500 - 2.000	250	8.501	17.554	3.245	3.757	4.742	4.376	4.188	4.488	4.965	4.945	3.186	64.197
2.000 - 2.500	56	2.278	5.868	1.228	1.492	1.909	1.727	1.693	1.815	2.039	2.053	1.320	23.478
oltre 2.500	2	549	2.537	737	957	1.146	1.043	937	1.083	1.281	1.163	793	12.228
Totale	9.392	127.325	175.812	29.186	28.447	38.004	35.978	37.376	37.767	40.201	35.929	20.555	615.972
b) valori percentuali													
Inferiori al minimo	3,13	0,51	0,61	0,56	0,74	0,54	0,54	0,51	0,55	0,44	0,57	0,50	0,60
al minimo	9,30	1,30	0,38	0,35	0,33	0,23	0,25	0,26	0,25	0,26	0,19	0,11	0,64
minimo - 500	5,98	1,17	0,39	0,29	0,22	0,21	0,22	0,23	0,21	0,19	0,13	0,05	0,54
500 - 1.000	61,74	60,62	49,00	45,76	39,23	41,06	41,98	43,65	42,55	40,35	35,95	30,34	47,42
1.000 - 1.500	16,57	27,50	34,86	35,18	37,67	37,44	37,15	37,10	36,88	38,15	40,45	43,22	34,58
1.500 - 2.000	2,66	6,68	9,98	11,12	13,21	12,48	12,16	11,21	11,88	12,35	13,76	15,50	10,42
2.000 - 2.500	0,60	1,79	3,34	4,21	5,24	5,02	4,80	4,53	4,81	5,07	5,71	6,42	3,81
oltre 2.500	0,02	0,43	1,44	2,53	3,36	3,02	2,90	2,51	2,87	3,19	3,24	3,86	1,99
Totale	100,00	100,00	100,00	100,00	100,00	100,00	100,00	100,00	100,00	100,00	100,00	100,00	100,00

ARTIGIANI

segue Tav. 16 - Numero di pensioni vigenti al 1° gennaio 2010 per classe di importo e periodo di decorrenza

INVALIDITA'

Classi d'importo	Periodi di decorrenza												Vigenti al 1-1-2010
	Ante 1987	1987-1994	1995-2000	2001	2002	2003	2004	2005	2006	2007	2008	2009	
a) valori assoluti													
Inferiori al minimo	16.522	1.339	943	197	252	272	439	490	528	690	920	637	23.229
al minimo	33.572	3.849	2.392	462	517	558	750	835	840	943	948	684	46.350
minimo - 500	6.067	581	406	111	134	144	173	203	267	289	277	193	8.845
500 - 1.000	22.201	4.110	5.101	1.236	1.364	1.591	1.777	1.879	2.291	2.646	2.620	2.036	48.852
1.000 - 1.500	150	307	961	243	269	334	355	406	487	630	660	642	5.444
1.500 - 2.000	13	24	170	51	43	48	56	66	79	96	128	75	849
2.000 - 2.500	3	4	20	10	7	20	3	14	16	24	20	13	154
oltre 2.500	-	1	16	6	6	6	7	5	9	8	13	8	85
Totale	78.528	10.215	10.009	2.316	2.592	2.973	3.560	3.898	4.517	5.326	5.586	4.288	133.808
b) valori percentuali													
Inferiori al minimo	21,04	13,11	9,42	8,51	9,72	9,17	12,33	12,57	11,69	12,95	16,47	14,86	17,36
al minimo	42,75	37,68	23,90	19,95	19,95	18,77	21,07	21,42	18,60	17,71	16,97	15,95	34,64
minimo - 500	7,73	5,69	4,06	4,79	5,17	4,84	4,86	5,21	5,91	5,43	4,96	4,50	6,61
500 - 1.000	28,27	40,23	50,96	53,37	52,62	53,51	49,92	48,20	50,72	49,68	46,90	47,48	36,51
1.000 - 1.500	0,19	3,01	9,60	10,49	10,38	11,23	9,97	10,42	10,78	11,83	11,82	14,97	4,07
1.500 - 2.000	0,02	0,23	1,70	2,20	1,66	1,61	1,57	1,69	1,75	1,80	2,29	1,75	0,63
2.000 - 2.500	0,00	0,04	0,20	0,43	0,27	0,67	0,08	0,36	0,35	0,45	0,36	0,30	0,12
oltre 2.500	0,00	0,01	0,16	0,26	0,23	0,20	0,20	0,13	0,20	0,15	0,23	0,19	0,06
Totale	100,00	100,00	100,00	100,00	100,00	100,00	100,00	100,00	100,00	100,00	100,00	100,00	100,00

ARTIGIANI

segue Tav. 16 - Numero di pensioni vigenti al 1° gennaio 2010 per classe di importo e periodo di decorrenza

SUPERSTITI

Classi d'importo	Periodi di decorrenza												Vigenti al 1-1-2010
	Ante 1987	1987-1994	1995-2000	2001	2002	2003	2004	2005	2006	2007	2008	2009	
Inferiori al minimo	30.703	28.835	29.102	5.182	5.482	5.920	5.652	6.081	6.262	6.250	6.532	5.729	141.730
al minimo	12.995	14.882	14.723	2.749	2.911	3.013	2.945	3.158	3.310	3.786	4.426	3.940	72.838
minimo - 500	2.048	2.892	4.204	932	1.018	1.138	1.071	1.206	1.170	1.338	1.626	1.436	20.079
500 - 1.000	13.011	13.003	20.070	4.374	4.678	5.313	5.532	5.851	6.175	6.309	6.310	5.581	96.207
1.000 - 1.500	1	50	698	233	263	346	332	371	426	516	589	594	4.419
1.500 - 2.000	-	5	59	29	35	45	45	67	68	78	98	79	608
2.000 - 2.500	-	-	8	3	4	8	7	3	5	8	11	15	72
oltre 2.500	-	-	1	1	-	-	2	3	3	3	8	4	25
Totale	58.758	59.667	68.865	13.503	14.391	15.783	15.586	16.740	17.419	18.288	19.600	17.378	335.978
b) valori percentuali													
Inferiori al minimo	52,25	48,33	42,27	38,38	38,09	37,51	36,27	36,33	35,94	34,17	33,32	32,97	42,18
al minimo	22,12	24,94	21,38	20,36	20,23	19,09	18,90	18,86	19,00	20,70	22,58	22,67	21,68
minimo - 500	3,49	4,85	6,10	6,90	7,07	7,21	6,87	7,20	6,72	7,32	8,30	8,26	5,98
500 - 1.000	22,14	21,79	29,14	32,39	32,51	33,66	35,49	34,95	35,45	34,50	32,19	32,12	28,63
1.000 - 1.500	0,00	0,08	1,01	1,73	1,83	2,19	2,13	2,22	2,45	2,82	3,01	3,42	1,32
1.500 - 2.000	0,00	0,01	0,09	0,21	0,24	0,29	0,29	0,40	0,39	0,43	0,50	0,45	0,18
2.000 - 2.500	0,00	0,00	0,01	0,02	0,03	0,05	0,04	0,02	0,03	0,04	0,06	0,09	0,02
oltre 2.500	0,00	0,00	0,00	0,01	0,00	0,00	0,01	0,02	0,02	0,02	0,04	0,02	0,01
Totale	100,00	100,00	100,00	100,00	100,00	100,00	100,00	100,00	100,00	100,00	100,00	100,00	100,00

ARTIGIANI

segue Tav. 16 - Numero di pensioni vigenti al 1° gennaio 2010 per classe di importo e periodo di decorrenza

COMPLESSO

Classi d'importo	Periodi di decorrenza												Vigenti al 1-1-2010
	Ante 1987	1987-1994	1995-2000	2001	2002	2003	2004	2005	2006	2007	2008	2009	
a) valori assoluti													
Inferiori al minimo	54.278	46.626	53.368	10.497	10.953	11.680	11.764	11.738	12.642	12.194	9.617	10.849	256.206
al minimo	58.097	55.327	51.389	9.926	10.099	10.004	10.121	10.383	11.199	11.927	7.834	10.300	256.606
minimo - 500	11.120	11.781	11.374	2.257	2.548	2.843	2.839	3.058	3.056	3.179	2.485	2.942	59.482
500 - 1.000	50.085	132.252	161.647	30.599	29.031	35.530	35.420	35.765	36.944	36.694	25.724	22.966	632.657
1.000 - 1.500	1.882	37.927	68.899	12.451	13.006	16.829	15.970	16.460	16.873	18.449	16.445	11.588	246.779
1.500 - 2.000	286	8.988	19.238	3.740	4.258	5.268	4.894	4.732	5.042	5.542	5.323	3.648	70.959
2.000 - 2.500	62	2.408	6.406	1.395	1.644	2.093	1.866	1.828	1.969	2.190	2.136	1.442	25.439
oltre 2.500	2	572	2.729	822	1.030	1.226	1.137	1.008	1.159	1.350	1.207	845	13.087
Totale	175.812	295.881	375.050	71.687	72.569	85.473	84.011	84.972	88.884	91.525	70.771	64.580	1.561.215
b) valori percentuali													
Inferiori al minimo	30,88	15,76	14,23	14,63	15,09	13,67	14,00	13,81	14,23	13,32	13,58	16,80	16,40
al minimo	33,04	18,70	13,70	13,85	13,92	11,70	12,05	12,22	12,60	13,03	11,07	15,95	16,44
minimo - 500	6,32	3,98	3,03	3,15	3,51	3,33	3,38	3,60	3,44	3,47	3,51	4,56	3,81
500 - 1.000	28,49	44,70	43,10	42,68	40,00	41,57	42,16	42,09	41,56	40,09	36,35	35,56	40,52
1.000 - 1.500	1,07	12,82	18,37	17,37	17,92	19,69	19,01	19,37	18,98	20,16	23,24	17,94	15,81
1.500 - 2.000	0,16	3,04	5,13	5,22	5,87	6,16	5,83	5,57	5,67	6,06	7,52	5,65	4,55
2.000 - 2.500	0,04	0,81	1,71	1,95	2,27	2,45	2,22	2,15	2,22	2,39	3,02	2,23	1,63
oltre 2.500	0,00	0,19	0,73	1,15	1,42	1,43	1,35	1,19	1,30	1,48	1,71	1,31	0,84
Totale	100,00	100,00	100,00	100,00	100,00	100,00	100,00	100,00	100,00	100,00	100,00	100,00	100,00

ARTIGIANI

Tav. 17 - Numero di pensioni vigenti al 1° gennaio 2010 ripartite per categoria, sesso e periodo di decorrenza

Periodi di decorrenza	Vecchiaia			Anzianità			Invalidità e Inabilità			Superstiti			Complesso		
	Maschi	Femmine	Totale	Maschi	Femmine	Totale	Maschi	Femmine	Totale	Maschi	Femmine	Totale	Maschi	Femmine	Totale
Ante 1987	5.319	23.815	29.134	9.102	290	9.392	29.805	48.723	78.528	2.608	56.150	58.758	46.834	128.978	175.812
1987-1994	37.676	60.998	98.674	120.467	6.858	127.325	8.109	2.106	10.215	4.151	55.516	59.667	170.403	125.478	295.881
1995-2000	54.352	66.012	120.364	165.161	10.651	175.812	8.597	1.412	10.009	5.675	63.190	68.865	233.785	141.265	375.050
2001	12.624	14.058	26.682	26.275	2.911	29.186	1.968	348	2.316	1.185	12.318	13.503	42.052	29.635	71.687
2002	13.419	13.720	27.139	25.896	2.551	28.447	2.180	412	2.592	1.346	13.045	14.391	42.841	29.728	72.569
2003	14.923	13.790	28.713	33.786	4.218	38.004	2.519	454	2.973	1.500	14.283	15.783	52.728	32.745	85.473
2004	14.881	14.006	28.887	31.717	4.261	35.978	2.979	581	3.560	1.531	14.055	15.586	51.108	32.903	84.011
2005	14.469	12.489	26.958	32.393	4.983	37.376	3.240	658	3.898	1.678	15.062	16.740	51.780	33.192	84.972
2006	13.258	15.923	29.181	32.684	5.083	37.767	3.704	813	4.517	1.810	15.609	17.419	51.456	37.428	88.884
2007	12.591	15.119	27.710	34.583	5.618	40.201	4.447	879	5.326	1.951	16.337	18.288	53.572	37.953	91.525
2008	4.480	5.176	9.656	31.107	4.822	35.929	4.605	981	5.586	2.132	17.468	19.600	42.324	28.447	70.771
2009	9.690	12.669	22.359	17.799	2.756	20.555	3.517	771	4.288	1.855	15.523	17.378	32.861	31.719	64.580
Totale	207.682	267.775	475.457	560.970	55.002	615.972	75.670	58.138	133.808	27.422	308.556	335.978	871.744	689.471	1.561.215

ARTIGIANI

Tav. 18 - Importo medio mensile delle pensioni vigenti al 1° gennaio 2010 ripartite per categoria, sesso e periodo di decorrenza

Periodi di decorrenza	Vecchiaia			Anzianità			Invalidità e Inabilità			Superstiti			Complesso		
	Maschi	Femmine	Totale	Maschi	Femmine	Totale	Maschi	Femmine	Totale	Maschi	Femmine	Totale	Maschi	Femmine	Totale
Ante 1987	539,65	454,68	470,19	788,12	600,49	782,33	495,09	435,45	458,08	310,02	364,65	362,23	546,80	408,55	445,38
1987-1994	614,49	476,31	529,07	980,56	756,35	968,48	567,40	433,18	539,73	326,77	414,88	408,75	864,03	463,71	694,26
1995-2000	651,47	508,55	573,09	1.119,75	899,77	1.106,43	688,34	521,74	664,84	327,39	455,82	445,24	975,78	514,59	802,07
2001	669,18	546,43	604,51	1.184,27	960,61	1.161,96	719,60	563,94	696,21	344,45	480,45	468,52	984,23	559,90	808,81
2002	663,32	550,67	606,37	1.248,66	1.007,43	1.227,02	705,25	561,87	682,46	334,39	483,27	469,35	1.008,94	560,45	825,21
2003	658,84	557,07	609,96	1.234,31	1.019,85	1.210,50	721,15	553,29	695,52	338,34	491,52	476,96	1.021,44	588,04	855,40
2004	659,46	553,44	608,05	1.224,36	1.010,75	1.199,07	684,75	547,22	662,30	329,80	498,10	481,57	1.001,63	588,91	839,99
2005	650,84	557,84	607,75	1.200,91	1.012,33	1.175,77	692,43	542,27	667,08	338,82	501,16	484,89	987,45	600,04	836,12
2006	651,91	568,14	606,20	1.221,41	1.021,57	1.194,51	704,82	536,41	674,51	340,83	505,11	488,04	1.006,51	602,74	836,49
2007	649,82	573,81	608,35	1.246,32	1.052,43	1.219,22	705,53	561,64	681,78	342,93	512,41	494,33	1.028,33	617,95	858,16
2008	633,54	577,72	603,62	1.279,77	1.066,37	1.251,13	709,82	537,93	679,63	344,79	515,58	497,00	1.102,26	621,02	908,82
2009	631,32	575,01	599,41	1.342,83	1.095,02	1.309,61	733,58	549,14	700,42	348,07	521,75	503,21	1.011,66	593,50	806,28
Totale	643,40	519,42	573,57	1.140,63	967,77	1.125,19	606,92	448,93	538,27	332,90	451,99	442,27	950,43	519,06	759,93

ARTIGIANI

Tav. 19 - Pensioni vigenti al 1° gennaio 2010 ripartite per regione, categoria e sesso

Regioni	Vecchiaia			Anzianità			Invalidità ed Inabilità			Superstiti			Complesso		
	Maschi	Femmine	Totale	Maschi	Femmine	Totale	Maschi	Femmine	Totale	Maschi	Femmine	Totale	Maschi	Femmine	Totale
PIEMONTE	14.627	24.174	38.801	57.206	6.647	63.853	4.091	2.797	6.888	2.541	26.022	28.563	78.465	59.640	138.105
VALLE D'AOSTA	374	557	931	1.618	141	1.759	207	137	344	60	673	733	2.259	1.508	3.767
LOMBARDIA	31.197	49.939	81.136	123.817	11.718	135.535	7.401	3.125	10.526	4.137	55.253	59.390	166.552	120.035	286.587
LIGURIA	6.680	9.100	15.780	15.390	1.322	16.712	1.719	1.459	3.178	886	8.851	9.737	24.675	20.732	45.407
TRENTINO-A. ADIGE	2.113	4.303	6.416	11.781	1.113	12.894	812	358	1.170	430	4.917	5.347	15.136	10.691	25.827
VENETO	15.173	25.221	40.394	70.160	5.810	75.970	4.457	1.812	6.269	2.055	29.815	31.870	91.845	62.658	154.503
FRIULI-V. GIULIA	3.522	6.675	10.197	18.118	1.766	19.884	1.288	805	2.093	683	7.588	8.271	23.611	16.834	40.445
EMILIA-ROMAGNA	15.725	34.769	50.494	74.583	11.399	85.982	6.002	4.288	10.290	3.603	30.069	33.672	99.913	80.525	180.438
TOSCANA	16.453	26.678	43.131	54.427	6.796	61.223	5.246	3.814	9.060	2.544	24.949	27.493	78.670	62.237	140.907
UMBRIA	3.081	5.083	8.164	10.146	1.242	11.388	1.970	1.183	3.153	492	5.183	5.675	15.689	12.691	28.380
MARCHE	7.016	13.089	20.105	25.283	3.172	28.455	3.739	3.374	7.113	1.264	11.681	12.945	37.302	31.316	68.618
LAZIO	20.207	13.679	33.886	22.412	1.020	23.432	5.543	3.784	9.327	1.377	21.325	22.702	49.539	39.808	89.347
ABRUZZO	5.534	5.741	11.275	11.060	817	11.877	2.695	2.262	4.957	688	7.560	8.248	19.977	16.380	36.357
MOLISE	1.338	1.392	2.730	2.071	135	2.206	719	921	1.640	169	1.886	2.055	4.297	4.334	8.631
CAMPANIA	15.363	8.653	24.016	10.401	297	10.698	6.621	4.997	11.618	1.379	17.348	18.727	33.764	31.295	65.059
PUGLIA	14.309	11.744	26.053	17.393	460	17.853	6.466	4.362	10.828	1.224	14.967	16.191	39.392	31.533	70.925
BASILICATA	2.116	1.773	3.889	2.666	104	2.770	1.220	1.218	2.438	289	2.627	2.916	6.291	5.722	12.013
CALABRIA	6.484	3.758	10.242	4.923	175	5.098	3.587	3.268	6.855	728	7.304	8.032	15.722	14.505	30.227
SICILIA	20.246	16.673	36.919	18.272	429	18.701	8.681	11.592	20.273	2.332	23.343	25.675	49.531	52.037	101.568
SARDEGNA	6.124	4.774	10.898	9.243	439	9.682	3.206	2.582	5.788	541	7.195	7.736	19.114	14.990	34.104
Totale	207.682	267.775	475.457	560.970	55.002	615.972	75.670	58.138	133.808	27.422	308.556	335.978	871.744	689.471	1.561.215

ARTIGIANI

Tav. 20 - Distribuzione percentuale delle pensioni vigenti al 1° gennaio 2010 ripartite per regione, categoria e sesso

Regioni	Vecchiaia			Anzianità			Invalidità ed Inabilità			Superstiti			Complesso		
	Maschi	Femmine	Totale	Maschi	Femmine	Totale	Maschi	Femmine	Totale	Maschi	Femmine	Totale	Maschi	Femmine	Totale
PIEMONTE	7,04	9,03	8,16	10,20	12,09	10,37	5,41	4,81	5,15	9,27	8,43	8,50	9,00	8,65	8,85
VALLE D'AOSTA	0,18	0,21	0,20	0,29	0,26	0,29	0,27	0,24	0,26	0,22	0,22	0,22	0,26	0,22	0,24
LOMBARDIA	15,02	18,65	17,06	22,07	21,30	22,00	9,78	5,38	7,87	15,09	17,91	17,68	19,11	17,41	18,36
LIGURIA	3,22	3,40	3,32	2,74	2,40	2,71	2,27	2,51	2,38	3,23	2,87	2,90	2,83	3,01	2,91
TRENTINO-A.ADIGE	1,02	1,61	1,35	2,10	2,02	2,09	1,07	0,62	0,87	1,57	1,59	1,59	1,74	1,55	1,65
VENETO	7,31	9,42	8,50	12,51	10,56	12,33	5,89	3,12	4,69	7,49	9,66	9,49	10,54	9,09	9,90
FRIULI-V.GIULIA	1,70	2,49	2,14	3,23	3,21	3,23	1,70	1,38	1,56	2,49	2,46	2,46	2,71	2,44	2,59
EMILIA-ROMAGNA	7,57	12,98	10,62	13,30	20,72	13,96	7,93	7,38	7,69	13,14	9,75	10,02	11,46	11,68	11,56
TOSCANA	7,92	9,96	9,07	9,70	12,36	9,94	6,93	6,56	6,77	9,28	8,09	8,18	9,02	9,03	9,03
UMBRIA	1,48	1,90	1,72	1,81	2,26	1,85	2,60	2,03	2,36	1,79	1,68	1,69	1,80	1,84	1,82
MARCHE	3,38	4,89	4,23	4,51	5,77	4,62	4,94	5,80	5,32	4,61	3,79	3,85	4,28	4,54	4,40
LAZIO	9,73	5,11	7,13	4,00	1,85	3,80	7,33	6,51	6,97	5,02	6,91	6,76	5,68	5,77	5,72
ABRUZZO	2,66	2,14	2,37	1,97	1,49	1,93	3,56	3,89	3,70	2,51	2,45	2,45	2,29	2,38	2,33
MOLISE	0,64	0,52	0,57	0,37	0,25	0,36	0,95	1,58	1,23	0,62	0,61	0,61	0,49	0,63	0,55
CAMPANIA	7,40	3,23	5,05	1,85	0,54	1,74	8,75	8,60	8,68	5,03	5,62	5,57	3,87	4,54	4,17
PUGLIA	6,89	4,39	5,48	3,10	0,84	2,90	8,54	7,50	8,09	4,46	4,85	4,82	4,52	4,57	4,54
BASILICATA	1,02	0,66	0,82	0,48	0,19	0,45	1,61	2,10	1,82	1,05	0,85	0,87	0,72	0,83	0,77
CALABRIA	3,12	1,40	2,15	0,88	0,32	0,83	4,74	5,62	5,12	2,65	2,37	2,39	1,80	2,10	1,94
SICILIA	9,75	6,23	7,76	3,26	0,78	3,04	11,47	19,94	15,15	8,50	7,57	7,64	5,68	7,55	6,51
SARDEGNA	2,95	1,78	2,30	1,63	0,79	1,56	4,26	4,43	4,32	1,98	2,32	2,31	2,20	2,17	2,16
Totale	100,00	100,00	100,00	100,00	100,00	100,00	100,00	100,00	100,00	100,00	100,00	100,00	100,00	100,00	100,00

ARTIGIANI

Tav. 21 - Importo medio mensile delle pensioni vigenti al 1° gennaio 2010 ripartite per regione, categoria e sesso

Regioni	Vecchiaia			Anzianità			Invalidità ed Inabilità			Superstiti			Complesso		
	Maschi	Femmine	Totale	Maschi	Femmine	Totale	Maschi	Femmine	Totale	Maschi	Femmine	Totale	Maschi	Femmine	Totale
PIEMONTE	689,59	513,04	579,59	1.171,31	942,26	1.147,47	679,58	462,72	591,52	331,14	456,56	445,40	1.028,66	533,87	814,99
VALLE D'AOSTA	729,28	507,91	596,84	1.182,58	921,79	1.161,68	650,49	425,48	560,88	277,10	443,99	430,33	1.034,73	510,59	824,91
LOMBARDIA	724,61	541,50	611,91	1.233,35	1.015,41	1.214,51	723,27	479,37	650,86	336,56	477,62	467,79	1.093,12	556,74	868,46
LIGURIA	661,15	495,34	565,53	1.089,87	893,63	1.074,35	624,12	436,34	537,91	314,83	442,73	431,09	913,53	494,12	722,04
TRENTINO-A.ADIGE	689,35	519,71	575,57	1.217,00	939,15	1.193,01	707,61	449,58	628,65	328,57	455,97	445,73	1.090,77	531,71	859,35
VENETO	670,95	537,12	587,39	1.171,36	984,01	1.157,03	691,36	477,91	629,67	341,80	477,02	468,30	1.046,84	548,25	844,64
FRIULI-V.GIULIA	654,72	521,34	567,41	1.176,79	957,90	1.157,35	674,48	442,57	585,28	332,64	467,48	456,35	1.047,09	539,09	835,65
EMILIA-ROMAGNA	686,76	550,68	593,06	1.220,35	1.003,58	1.191,61	711,11	484,38	616,63	326,81	461,25	446,86	1.073,56	577,86	852,34
TOSCANA	680,31	537,42	591,93	1.144,47	975,44	1.125,71	652,76	462,04	572,47	337,55	456,40	445,40	988,52	548,15	794,01
UMBRIA	637,78	509,83	558,11	1.037,49	906,64	1.023,22	634,67	458,49	568,57	337,61	430,83	422,75	886,47	511,61	718,84
MARCHE	615,54	511,46	547,78	1.090,33	915,70	1.070,86	606,93	453,84	534,31	336,24	421,53	413,20	927,02	512,65	737,91
LAZIO	634,54	496,13	578,67	1.007,21	858,60	1.000,74	560,94	435,80	510,17	328,98	438,06	431,44	786,41	468,58	644,80
ABRUZZO	587,90	474,00	529,90	958,09	800,41	947,24	570,29	433,18	507,72	334,60	418,78	411,76	781,75	459,16	636,41
MOLISE	561,13	457,60	508,34	906,93	733,03	896,29	556,56	444,82	493,81	300,55	380,38	373,81	716,78	429,86	572,70
CAMPANIA	575,11	483,58	542,13	889,66	760,15	886,07	534,65	438,41	493,26	342,38	430,11	423,65	654,57	449,35	555,86
PUGLIA	585,23	487,05	540,98	920,78	851,25	918,99	537,19	448,08	501,29	331,99	433,60	425,92	717,64	461,60	603,81
BASILICATA	588,20	472,05	535,25	943,42	775,22	937,11	557,67	424,25	491,01	327,58	413,26	404,76	720,84	440,39	587,26
CALABRIA	548,13	474,87	521,25	840,21	799,44	838,81	510,52	440,46	477,12	330,98	406,63	399,77	620,95	436,67	532,52
SICILIA	560,49	464,78	517,27	884,85	846,05	883,96	519,97	433,67	470,62	327,41	435,95	426,09	662,07	448,06	552,43
SARDEGNA	626,92	502,75	572,52	982,11	849,34	976,09	549,81	445,12	503,11	350,58	436,94	430,90	777,92	471,39	643,19
Totale	643,40	519,42	573,57	1.140,63	967,77	1.125,19	606,92	448,93	538,27	332,90	451,99	442,27	950,43	519,06	759,93

ARTIGIANI

Tav. 22 - Pensioni di invalidità ed inabilità per 100
pensioni di vecchiaia ed anzianità

Regioni	Indice di invalidità		
	Maschi	Femmine	Totale
PIEMONTE	6	9	7
VALLE D'AOSTA	10	20	13
LOMBARDIA	5	5	5
LIGURIA	8	14	10
TRENTINO-A.ADIGE	6	7	6
VENETO	5	6	5
FRIULI-V.GIULIA	6	10	7
EMILIA-ROMAGNA	7	9	8
TOSCANA	7	11	9
UMBRIA	15	19	16
MARCHE	12	21	15
LAZIO	13	26	16
ABRUZZO	16	34	21
MOLISE	21	60	33
CAMPANIA	26	56	33
PUGLIA	20	36	25
BASILICATA	26	65	37
CALABRIA	31	83	45
SICILIA	23	68	36
SARDEGNA	21	50	28
Totale	10	18	12

Valori economici di bilancio (anni 1990 - 2009)

ARTIGIANI

Tav. 23 - Gettito contributivo e spesa per rate di pensione
(milioni di euro)

Anno	Contributi (1)	Prestazioni			Contributi per 100 euro di prestazioni a carico della Gestione
		A carico della Gestione	A carico della GIAS	Complessive	
1990	2.025,54	1.605,15	630,08	2.235,23	126,2
1991	2.716,56	1.893,85	647,12	2.540,97	143,4
1992	3.062,07	2.146,39	670,36	2.816,75	142,7
1993	3.465,94	2.752,72	441,05	3.193,77	125,9
1994	3.771,68	3.040,38	590,83	3.631,21	124,1
1995	3.940,05	3.147,80	707,03	3.854,83	125,2
1996	4.233,40	3.816,10	781,40	4.597,50	110,9
1997	4.192,60	4.496,27	791,21	5.287,48	93,2
1998	4.734,88	4.864,51	801,54	5.666,05	97,3
1999	5.064,89	5.087,10	819,10	5.906,20	99,6
2000	5.408,85	5.458,95	833,04	6.291,99	99,1
2001	5.275,09	5.902,07	956,99	6.859,06	89,4
2002	5.511,37	6.473,09	1.109,02	7.582,11	85,1
2003	5.652,21	6.907,54	1.126,11	8.033,65	81,8
2004	5.978,35	7.467,72	1.149,39	8.617,11	80,1
2005	6.110,14	8.110,04	1.163,44	9.273,48	75,3
2006	6.463,07	8.726,88	1.221,79	9.948,67	74,1
2007	7.738,68	9.305,88	1.308,63	10.614,51	83,2
2008	7.995,18	9.830,15	1.396,73	11.226,88	81,3
2009	7.895,00	10.376,83	1.423,54	11.800,37	76,1

(1) Comprensivi delle quote di partecipazione degli iscritti.

ARTIGIANI

Tav. 24 - Risultato d'esercizio e situazione patrimoniale netta
(milioni di euro)

Anno	Risultato d'esercizio	Situazione patrimoniale
1990	451,90	1.441,43
1991	782,95	2.224,38
1992	914,13	3.138,51
1993	797,93	3.936,44
1994	694,11	4.630,55
1995	855,76	5.486,31
1996	-301,10	5.185,21
1997	-723,04	4.462,17
1998	-610,97	3.851,20
1999	-853,19	2.998,01
2000	-141,51	2.856,50
2001	-1.290,36	1.566,14
2002	-1.561,66	4,48
2003	-2.167,13	-2.162,65
2004	-2.224,52	-4.387,17
2005	-2.699,95	-7.087,12
2006	-3.470,16	-10.557,28
2007	-3.061,17	-13.618,45
2008	-3.676,30	-17.294,75
2009	-4.197,80	-21.492,55