

ISTITUTO NAZIONALE DELLA PREVIDENZA SOCIALE

SEDE CENTRALE IN ROMA

GESTIONE DEI CONTRIBUTI E DELLE PRESTAZIONI
DEGLI ESERCENTI ATTIVITA' COMMERCIALI

INDICAZIONI DI CARATTERE STATISTICO

(Allegato al Rendiconto per l'anno 2009)

GESTIONE DEI CONTRIBUTI E DELLE PRESTAZIONI
DEGLI ESERCENTI ATTIVITA' COMMERCIALI

INDICE DELLE TAVOLE

Assicurati:

- Tav. 1 - Limiti di reddito annuo assoggettabile a contribuzione
- Tav. 2 - Aliquote contributive vigenti
- Tav. 3 - Assicurati al 31 dicembre 2009 per regione e qualifica
- Grafico 3A - Rapporto di mascolinità degli assicurati ripartiti per regione
- Tav. 4 - Assicurati al 31 dicembre 2009 per classe di età e qualifica
- Grafico 4A - Rapporto di mascolinità degli assicurati ripartiti per classe di età
- Tav. 5 - Assicurati al 31 dicembre 2009 per anno di iscrizione e qualifica
- Grafico 5A - Rapporto di mascolinità degli assicurati ripartiti per anno di iscrizione
- Tav. 6 - Numero iscritti per 100 pensioni vigenti a fine anno

Pensioni:

Serie storiche dei trattamenti pensionistici (anni 1989 - 2009):

- Tav. 7 - Numero e importo delle pensioni vigenti a fine anno e liquidate nel corso dell'anno
- Tav. 8 - Indici sull'evoluzione delle pensioni vigenti a fine anno
- Tav. 9 - Indici sull'evoluzione degli importi medi delle pensioni vigenti a fine anno
- Tav. 10 - Indici sull'evoluzione delle pensioni liquidate negli anni dal 1989 al 2009
- Tav. 11 - Indici sull'evoluzione degli importi medi delle pensioni liquidate negli anni dal 1989 al 2009
- Tav. 12 - Serie storica del trattamento minimo mensile

NOTA: Il numero e l'importo delle pensioni riportati nella tav. 7 e gli indici ad essa connessi delle tavv. 8, 9, 10 e 11 si riferiscono ai valori di competenza per i quali sono state effettuate le opportune operazioni di integrazione e decontabilizzazione ; pertanto questi si discostano dai rispettivi valori indicati nelle tavole successive, in cui le classificazioni statistiche riguardano le pensioni contabilizzate che prescindono dalle predette operazioni.

Distribuzioni delle pensioni vigenti al 1° gennaio 2010:

(I valori si riferiscono alle pensioni contabilizzate)

- Tav. 13 - Pensioni vigenti al 1° gennaio 2010 per categoria e sesso
- Tav. 14 - Pensioni vigenti al 1° gennaio 2010 per categoria, sesso e classe di età del titolare
- Tav. 15 - Pensioni di invalidità ed inabilità vigenti al 1° gennaio 2010 ripartite per tipologia, sesso e classe di età del titolare
- Tav. 16 - Pensioni vigenti al 1° gennaio 2010 per classe di importo e periodo di decorrenza
- Tav. 17 - Numero delle pensioni vigenti al 1° gennaio 2010 per categoria, sesso e periodo di decorrenza
- Tav. 18 - Importo medio delle pensioni vigenti al 1° gennaio 2010 per categoria, sesso e periodo di decorrenza
- Tav. 19 - Pensioni vigenti al 1° gennaio 2010 per regione, categoria e sesso
- Tav. 20 - Distribuzione percentuale delle pensioni vigenti al 1° gennaio 2010 per regione, categoria e sesso
- Tav. 21 - Importo medio mensile delle pensioni vigenti al 1° gennaio 2010 per regione, categoria e sesso
- Tav. 22 - Pensioni di invalidità ed inabilità per 100 pensioni di vecchiaia ed anzianità

Valori economici di bilancio (anni 1990 - 2009):

- Tav. 23 - Gettito contributivo e spesa per rate di pensione
- Tav. 24 - Risultato d'esercizio e situazione patrimoniale netta

Assicurati

COMMERCianti

Tav. 1 - Limiti di reddito annuo assoggettabile a contribuzione

Anni	Minimale	Massimale
1990	7.416,70	38.603,43
1991	7.953,12	41.393,16
1992	9.291,29	44.862,89
1993	9.515,43	46.029,22
1994	9.892,00	47.654,34
1995	10.260,99	49.560,93
1996	10.779,20	52.237,03
1997	11.173,03	54.274,46
1998	11.351,71	55.197,19
1999	11.543,79	56.190,51
2000	11.717,49	57.089,15
2001	12.004,47	58.573,10
2002	12.312,00	60.155,00
2003	12.590,00	61.598,00
2004	12.889,00	63.138,00
2005	13.133,00	64.402,00
2006	13.345,00	65.495,00
2007	13.598,00	66.805,00
2008	13.819,00	67.942,00
2009	14.240,00	70.115,00

COMMERCianti

Tav. 2 - Aliquote contributive vigenti

Decorrenze	Riferimento normativo	Generale	Coadiuvanti di età < 21
dal 1° luglio 1990	L. 2/8/1990, n. 233	12,00 %	9,00 %
dal 1° aprile 1991	L. 12/7/1991, n. 202	13,00 %	10,00 %
dal 1° luglio 1992	D.L. 11/7/1992 n. 333	14,00 %	11,00 %
dal 1° giugno 1993	D.L. 22/5/1993 n. 155	14,50 %	11,50 %
dal 1° gennaio 1994	D.L. 22/5/1993 n. 155	15,00 %	12,00 %
dal 1° gennaio 1996	D.L. 28/3/1996 n. 207	15,09 % (1)	12,09 % (1)
dal 1° gennaio 1997	Legge 662/1996	15,39 %	12,39 %
dal 1° gennaio 1998	L. 27/12/1997, n. 449	16,19 %	13,19 %
dal 1° gennaio 1999	" "	16,39 %	13,39 %
dal 1° gennaio 2000	" "	16,59 %	13,59 %
dal 1° gennaio 2001	" "	16,70 %	13,70 %
dal 1° gennaio 2002	" "	16,99 %	13,99 %
dal 1° gennaio 2003	" "	17,19 %	14,19 %
dal 1° gennaio 2004	" "	17,39 %	14,39 %
dal 1° gennaio 2005	" "	17,59 %	14,59 %
dal 1° gennaio 2006	" "	17,79%	14,79%
dal 1° gennaio 2007	L. 27/12/2006, n. 296	19,59%	16,59%
dal 1° gennaio 2008	L. 27/12/2006, n. 296	20,09%	17,09%

N.B. L'art. 3 della L.n. 438/92 ha introdotto, a partire dal 1° gennaio 1993, un'aliquota aggiuntiva nella misura dell'1% sulla quota di reddito eccedente il limite della prima fascia di retribuzione pensionabile di cui all' art. 21 della L. n. 67/88.

(1) Dal 1°/1/1996 al 31/12/2000 e dal 1°/1/2002 è compresa l'aliquota dello 0,09 % destinata al Fondo per la razionalizzazione della rete commerciale.

COMMERCianti

Tav. 3 - Assicurati al 31 dicembre 2009 per regione e qualifica

Maschi

Regione	Titolari	Familiari	Totale
PIEMONTE	97.815	8.811	106.626
VALLE D'AOSTA	2.878	307	3.185
LOMBARDIA	196.725	14.332	211.057
LIGURIA	38.133	3.771	41.904
Nord-Ovest	335.551	27.221	362.772
TRENTINO A. ADIGE	23.206	2.108	25.314
VENETO	107.251	9.176	116.427
FRIULI V. GIULIA	21.754	1.602	23.356
EMILIA ROMAGNA	95.687	8.585	104.272
Nord-Est	247.898	21.471	269.369
TOSCANA	90.630	7.190	97.820
UMBRIA	18.462	1.384	19.846
MARCHE	34.632	2.851	37.483
LAZIO	107.166	6.502	113.668
Centro	250.890	17.927	268.817
ABRUZZI	27.876	1.838	29.714
MOLISE	5.697	550	6.247
CAMPANIA	118.582	5.799	124.381
PUGLIA	83.168	5.271	88.439
BASILICATA	9.644	917	10.561
CALABRIA	40.238	2.022	42.260
SICILIA	87.871	4.530	92.401
SARDEGNA	31.786	1.840	33.626
Sud e Isole	404.862	22.767	427.629
Territorio Nazionale	1.239.201	89.386	1.328.587

COMMERCianti

segue Tav. 3 - Assicurati al 31 dicembre 2009 per regione e qualifica

Femmine

Regione	Titolari	Familiari	Totale
PIEMONTE	54.661	13.768	68.429
VALLE D'AOSTA	2.203	485	2.688
LOMBARDIA	88.935	23.848	112.783
LIGURIA	23.210	5.857	29.067
Nord-Ovest	169.009	43.958	212.967
TRENTINO A. ADIGE	12.942	4.759	17.701
VENETO	49.558	16.548	66.106
FRIULI V. GIULIA	12.546	3.051	15.597
EMILIA ROMAGNA	52.565	13.860	66.425
Nord-Est	127.611	38.218	165.829
TOSCANA	50.571	11.699	62.270
UMBRIA	11.304	2.193	13.497
MARCHE	18.403	4.845	23.248
LAZIO	54.821	8.889	63.710
Centro	135.099	27.626	162.725
ABRUZZI	15.355	2.880	18.235
MOLISE	3.481	705	4.186
CAMPANIA	54.904	5.897	60.801
PUGLIA	33.641	6.041	39.682
BASILICATA	5.464	1.077	6.541
CALABRIA	18.149	2.237	20.386
SICILIA	41.060	4.533	45.593
SARDEGNA	17.618	2.498	20.116
Sud e Isole	189.672	25.868	215.540
Territorio Nazionale	621.391	135.670	757.061

COMMERCianti

segue Tav. 3 - Assicurati al 31 dicembre 2009 per regione e qualifica

Complesso

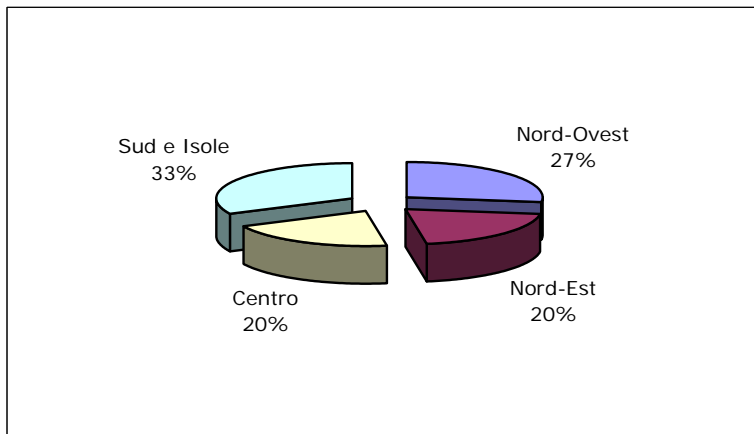
Regione	Titolari	Familiari	Totale
PIEMONTE	152.476	22.579	175.055
VALLE D'AOSTA	5.081	792	5.873
LOMBARDIA	285.660	38.180	323.840
LIGURIA	61.343	9.628	70.971
Nord-Ovest	504.560	71.179	575.739
TRENTINO A. ADIGE	36.148	6.867	43.015
VENETO	156.809	25.724	182.533
FRIULI V. GIULIA	34.300	4.653	38.953
EMILIA ROMAGNA	148.252	22.445	170.697
Nord-Est	375.509	59.689	435.198
TOSCANA	141.201	18.889	160.090
UMBRIA	29.766	3.577	33.343
MARCHE	53.035	7.696	60.731
LAZIO	161.987	15.391	177.378
Centro	385.989	45.553	431.542
ABRUZZI	43.231	4.718	47.949
MOLISE	9.178	1.255	10.433
CAMPANIA	173.486	11.696	185.182
PUGLIA	116.809	11.312	128.121
BASILICATA	15.108	1.994	17.102
CALABRIA	58.387	4.259	62.646
SICILIA	128.931	9.063	137.994
SARDEGNA	49.404	4.338	53.742
Sud e Isole	594.534	48.635	643.169
Territorio Nazionale	1.860.592	225.056	2.085.648

COMMERCianti

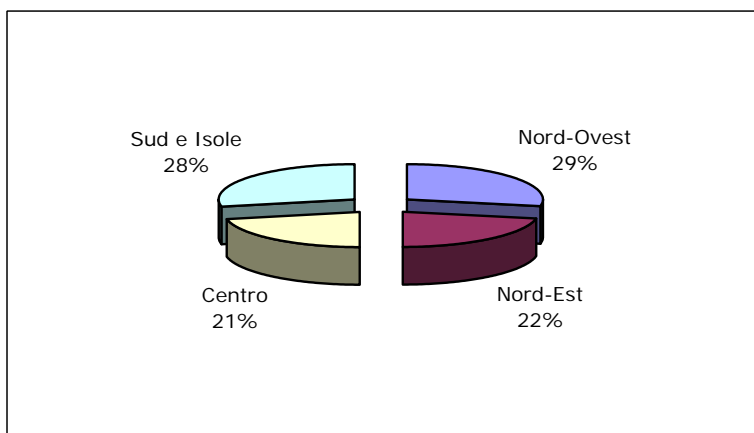
Assicurati al 31 dicembre 2009

Distribuzione territoriale

Maschi



Femmine



Complesso

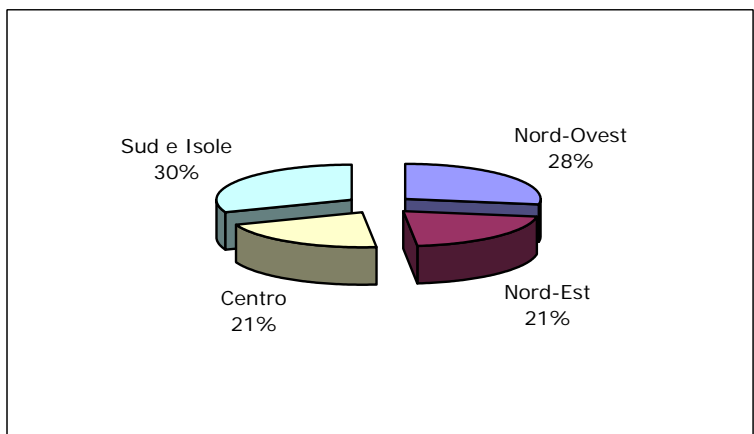
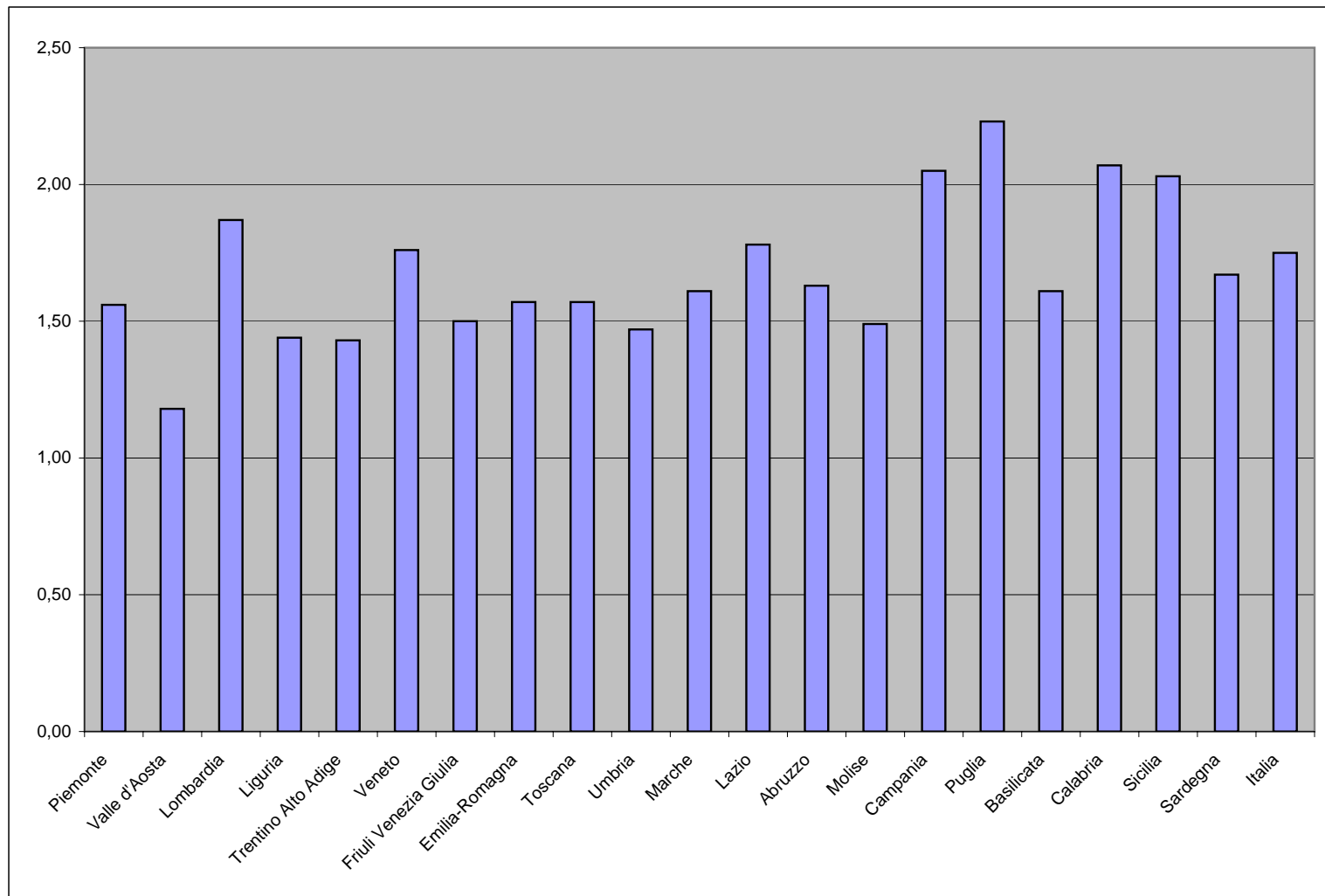


Grafico 3A - COMMERCianti

Assicurati al 31 dicembre 2009

Rapporto di mascolinità degli assicurati ripartiti per regione



COMMERCianti

Tav. 4 - Assicurati al 31 dicembre 2009 per classi di età e qualifica

Maschi

Classi di età (*)	Titolari	Familiari	Totale
fino a 20	3.840	2.358	6.198
21 - 24	23.339	6.192	29.531
25 - 29	69.402	9.655	79.057
fino a 29	96.581	18.205	114.786
30 - 34	127.276	11.518	138.794
35 - 39	178.523	12.288	190.811
40 - 44	200.838	10.952	211.790
45 - 49	189.612	9.800	199.412
50 - 54	151.838	8.088	159.926
55 - 59	117.293	7.039	124.332
60 - 64	84.151	5.157	89.308
da 30 a 64	1.049.531	64.842	1.114.373
65 - 69	43.848	3.277	47.125
70 - 74	23.947	1.996	25.943
75 - 79	10.334	753	11.087
80 e oltre	4.946	293	5.239
oltre 64	83.075	6.319	89.394
Senza indicazione	10.014	20	10.034
Totale	1.239.201	89.386	1.328.587

(*) età in anni compiuti

COMMERCianti

segue Tav. 4 - Assicurati al 31 dicembre 2009 per classi di età e qualifica

Femmine

Classi di età (*)	Titolari	Familiari	Totale
fino a 20	2.281	1.541	3.822
21 - 24	14.310	4.322	18.632
25 - 29	39.448	8.170	47.618
fino a 29	56.039	14.033	70.072
30 - 34	69.735	12.829	82.564
35 - 39	92.020	17.812	109.832
40 - 44	100.934	20.856	121.790
45 - 49	94.254	20.824	115.078
50 - 54	72.167	17.597	89.764
55 - 59	53.252	14.181	67.433
60 - 64	37.827	9.131	46.958
da 30 a 64	520.189	113.230	633.419
65 - 69	20.165	4.729	24.894
70 - 74	11.382	2.427	13.809
75 - 79	5.459	910	6.369
80 e oltre	3.677	319	3.996
oltre 64	40.683	8.385	49.068
Senza indicazione	4.480	22	4.502
Totale	621.391	135.670	757.061

(*) età in anni compiuti

COMMERCianti

segue Tav. 4 - Assicurati al 31 dicembre 2009 per classi di età e qualifica

Complesso

Classi di età (*)	Titolari	Familiari	Totale
fino a 20	6.121	3.899	10.020
21 - 24	37.649	10.514	48.163
25 - 29	108.850	17.825	126.675
fino a 29	152.620	32.238	184.858
30 - 34	197.011	24.347	221.358
35 - 39	270.543	30.100	300.643
40 - 44	301.772	31.808	333.580
45 - 49	283.866	30.624	314.490
50 - 54	224.005	25.685	249.690
55 - 59	170.545	21.220	191.765
60 - 64	121.978	14.288	136.266
da 30 a 64	1.569.720	178.072	1.747.792
65 - 69	64.013	8.006	72.019
70 - 74	35.329	4.423	39.752
75 - 79	15.793	1.663	17.456
80 e oltre	8.623	612	9.235
oltre 64	123.758	14.704	138.462
Senza indicazione	14.494	42	14.536
Totale	1.860.592	225.056	2.085.648

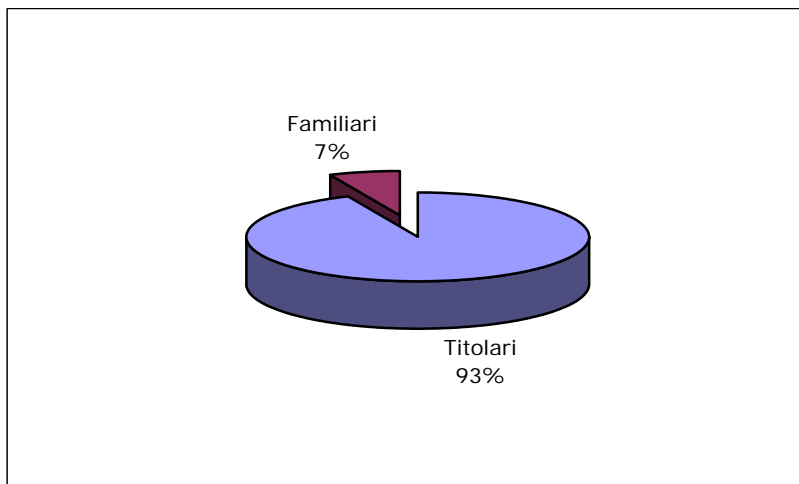
(*) età in anni compiuti

COMMERCianti

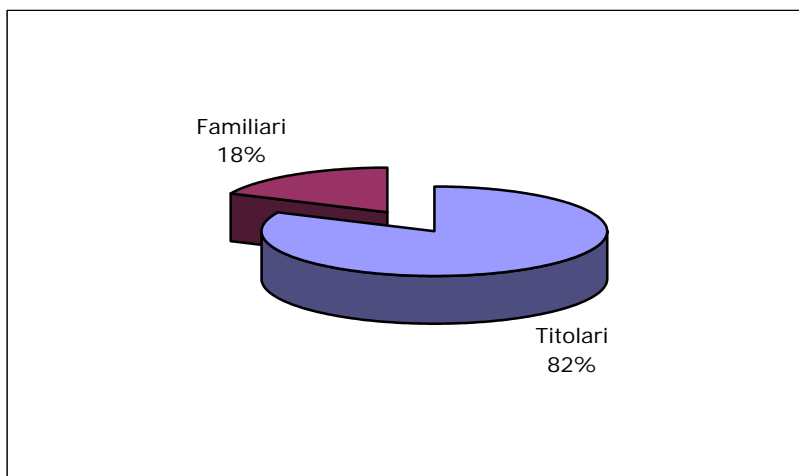
Assicurati al 31 dicembre 2009

Distribuzione per qualifica

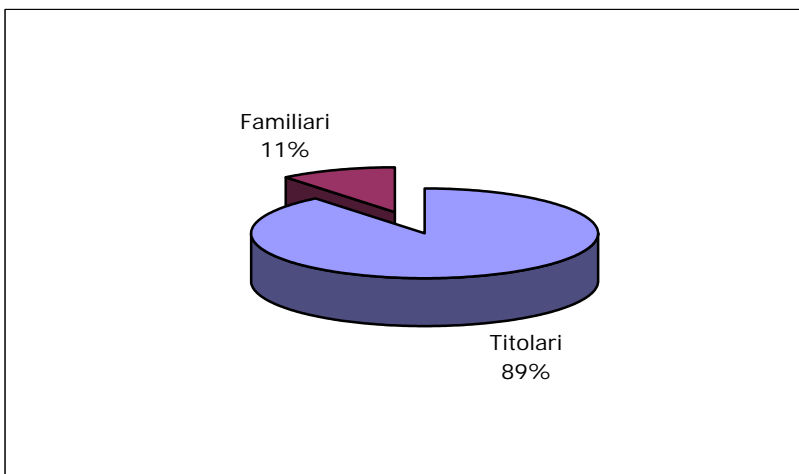
Maschi



Femmine



Complesso



COMMERCianti

Assicurati al 31 dicembre 2009

Maschi e Femmine

Distribuzione per classi di età

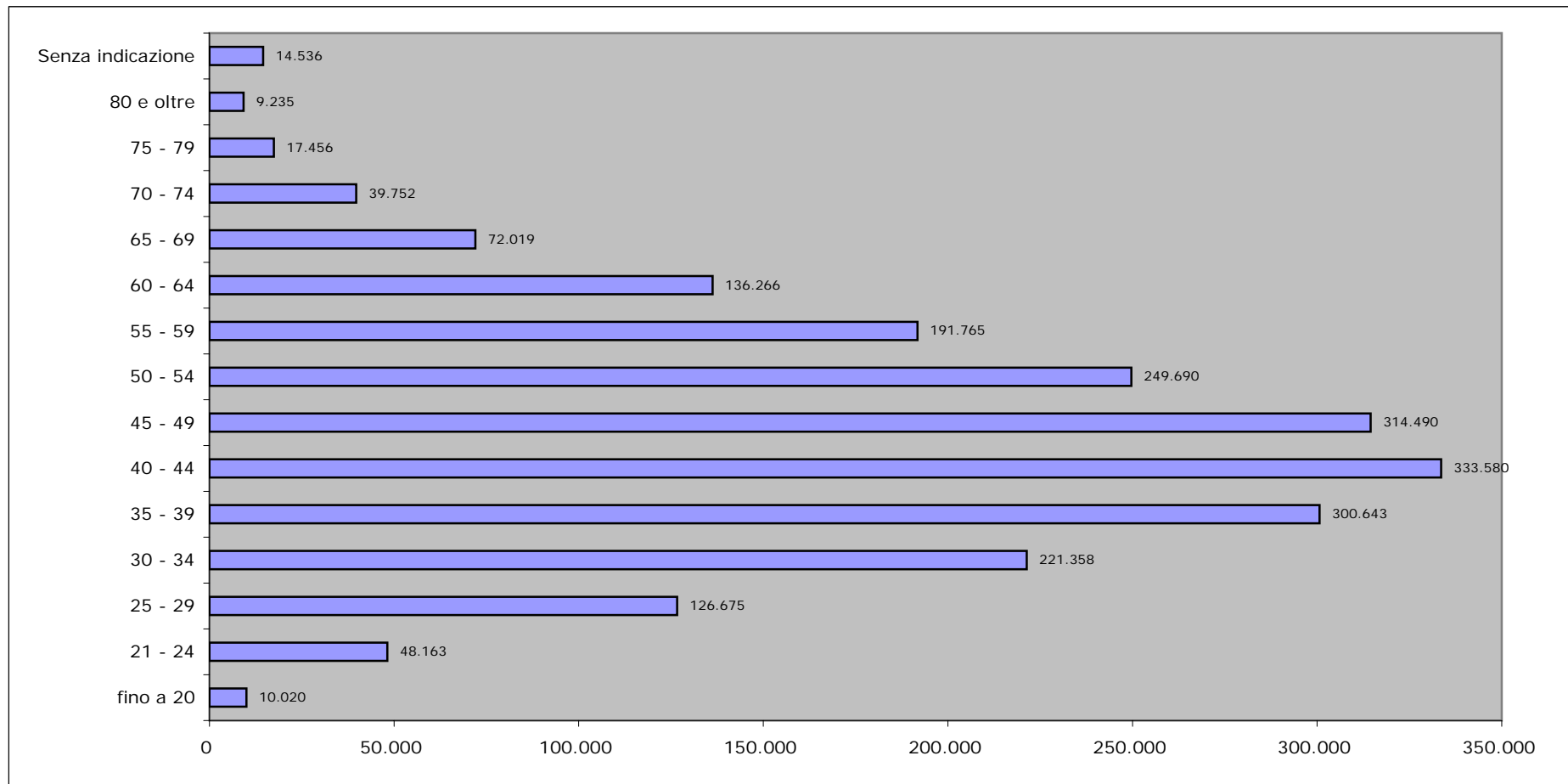
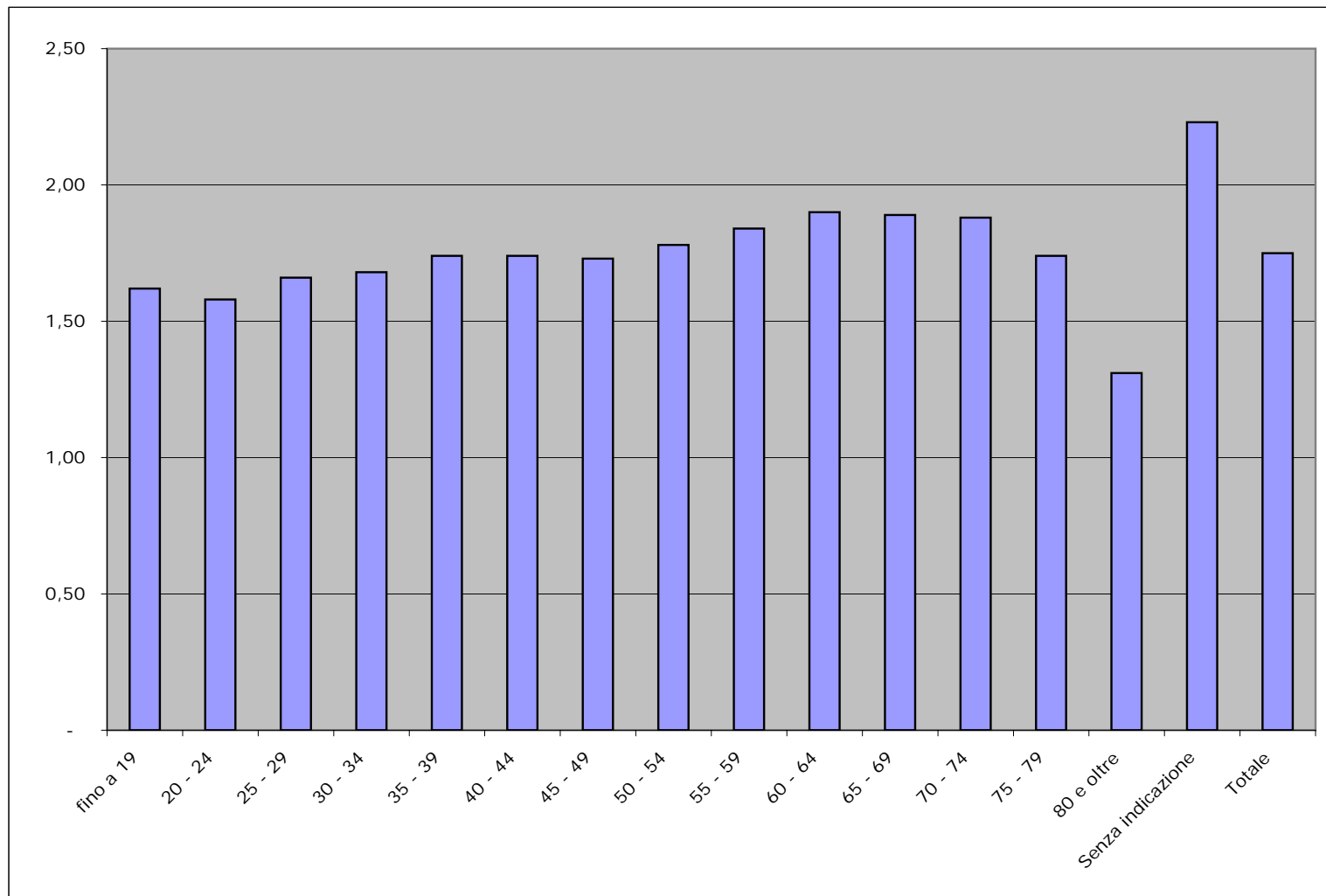


Grafico 4A - COMMERCianti

Assicurati al 31 dicembre 2009

Rapporto di mascolinità degli assicurati ripartiti per classe di età



COMMERCianti

Tav. 5 - Assicurati al 31 dicembre 2009 per anno di iscrizione e qualifica

Maschi

Anno di iscrizione	Titolari	Familiari	Totale
1987 e precedenti	201.396	5.653	207.049
1988	21.291	913	22.204
1989	21.828	1.019	22.847
1990	22.440	1.180	23.620
1991	24.758	1.426	26.184
1992	25.297	1.513	26.810
1993	26.847	1.512	28.359
1994	25.295	1.632	26.927
1995	26.099	1.863	27.962
1996	27.221	2.011	29.232
1997	59.596	2.472	62.068
1998	36.001	2.673	38.674
1999	42.685	2.963	45.648
2000	50.435	3.386	53.821
2001	51.805	3.597	55.402
2002	50.488	4.373	54.861
2003	50.046	4.881	54.927
2004	71.396	5.500	76.896
2005	74.985	5.899	80.884
2006	75.814	6.898	82.712
2007	81.699	9.228	90.927
2008 e 2009	161.765	18.774	180.539
Senza indicazione	10.014	20	10.034
Totale	1.239.201	89.386	1.328.587

COMMERCianti

segue Tav. 5 - Assicurati al 31 dicembre 2009 per anno di iscrizione e qualifica

Femmine

Anno di iscrizione	Titolari	Familiari	Totale
1987 e precedenti	75.868	15.800	91.668
1988	8.986	1.837	10.823
1989	9.331	1.963	11.294
1990	9.831	2.253	12.084
1991	10.685	2.691	13.376
1992	11.756	2.543	14.299
1993	11.814	2.380	14.194
1994	11.051	2.472	13.523
1995	11.720	2.835	14.555
1996	12.126	2.988	15.114
1997	24.101	3.612	27.713
1998	16.472	3.910	20.382
1999	20.673	4.480	25.153
2000	24.008	5.227	29.235
2001	25.816	5.424	31.240
2002	26.954	6.433	33.387
2003	28.192	7.034	35.226
2004	37.968	7.664	45.632
2005	41.001	8.113	49.114
2006	45.494	9.610	55.104
2007	50.967	12.272	63.239
2008 e 2009	102.097	24.107	126.204
Senza indicazione	4.480	22	4.502
Totale	621.391	135.670	757.061

COMMERCianti

segue Tav. 5 - Assicurati al 31 dicembre 2009 per anno di iscrizione e qualifica

Complesso

Anno di iscrizione	Titolari	Familiari	Totale
1987 e precedenti	277.264	21.453	298.717
1988	30.277	2.750	33.027
1989	31.159	2.982	34.141
1990	32.271	3.433	35.704
1991	35.443	4.117	39.560
1992	37.053	4.056	41.109
1993	38.661	3.892	42.553
1994	36.346	4.104	40.450
1995	37.819	4.698	42.517
1996	39.347	4.999	44.346
1997	83.697	6.084	89.781
1998	52.473	6.583	59.056
1999	63.358	7.443	70.801
2000	74.443	8.613	83.056
2001	77.621	9.021	86.642
2002	77.442	10.806	88.248
2003	78.238	11.915	90.153
2004	109.364	13.164	122.528
2005	115.986	14.012	129.998
2006	121.308	16.508	137.816
2007	132.666	21.500	154.166
2008 e 2009	263.862	42.881	306.743
Senza indicazione	14.494	42	14.536
Totale	1.860.592	225.056	2.085.648

COMMERCianti

Assicurati al 31 dicembre 2009

Maschi e Femmine

Distribuzione per anno di iscrizione

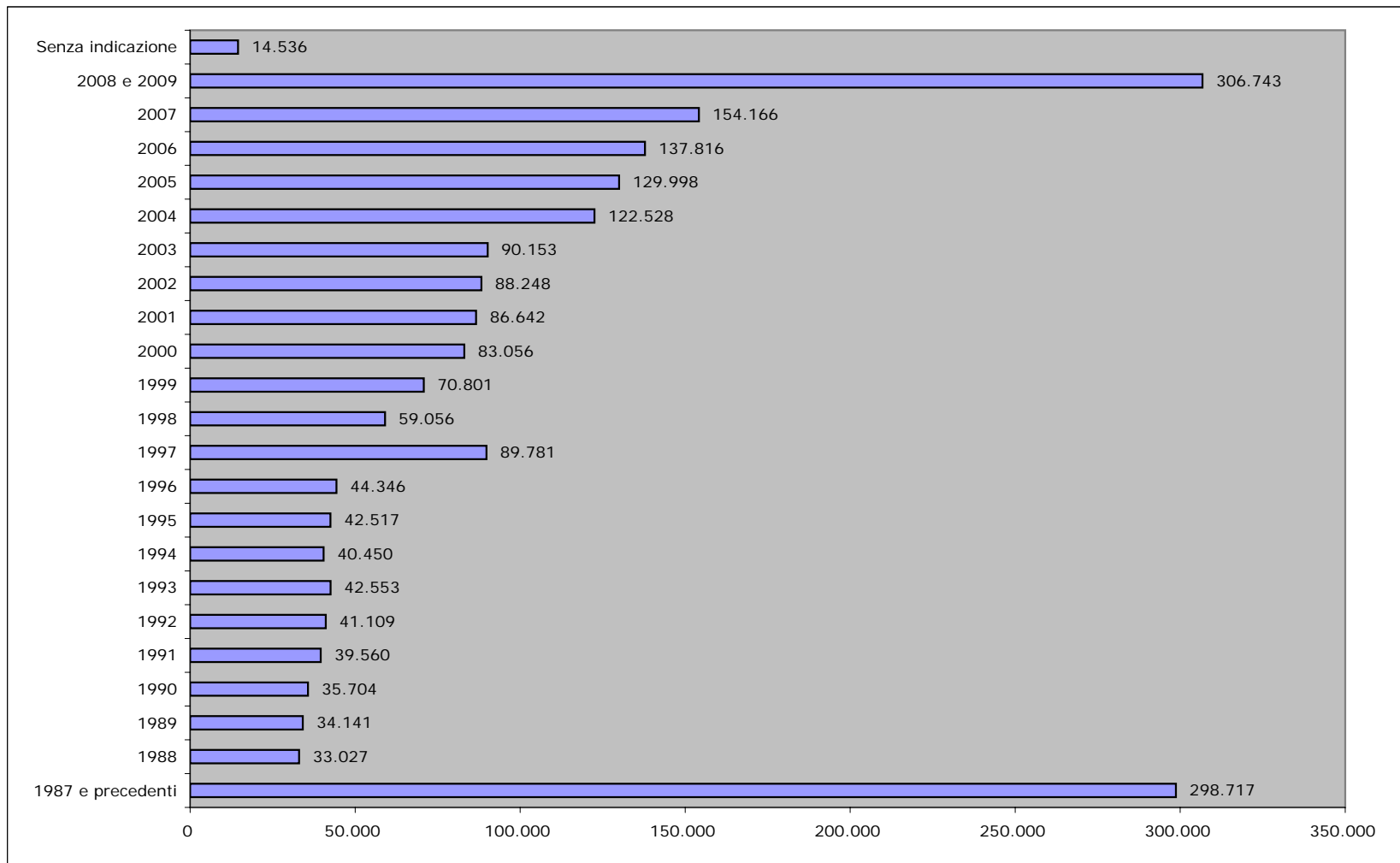
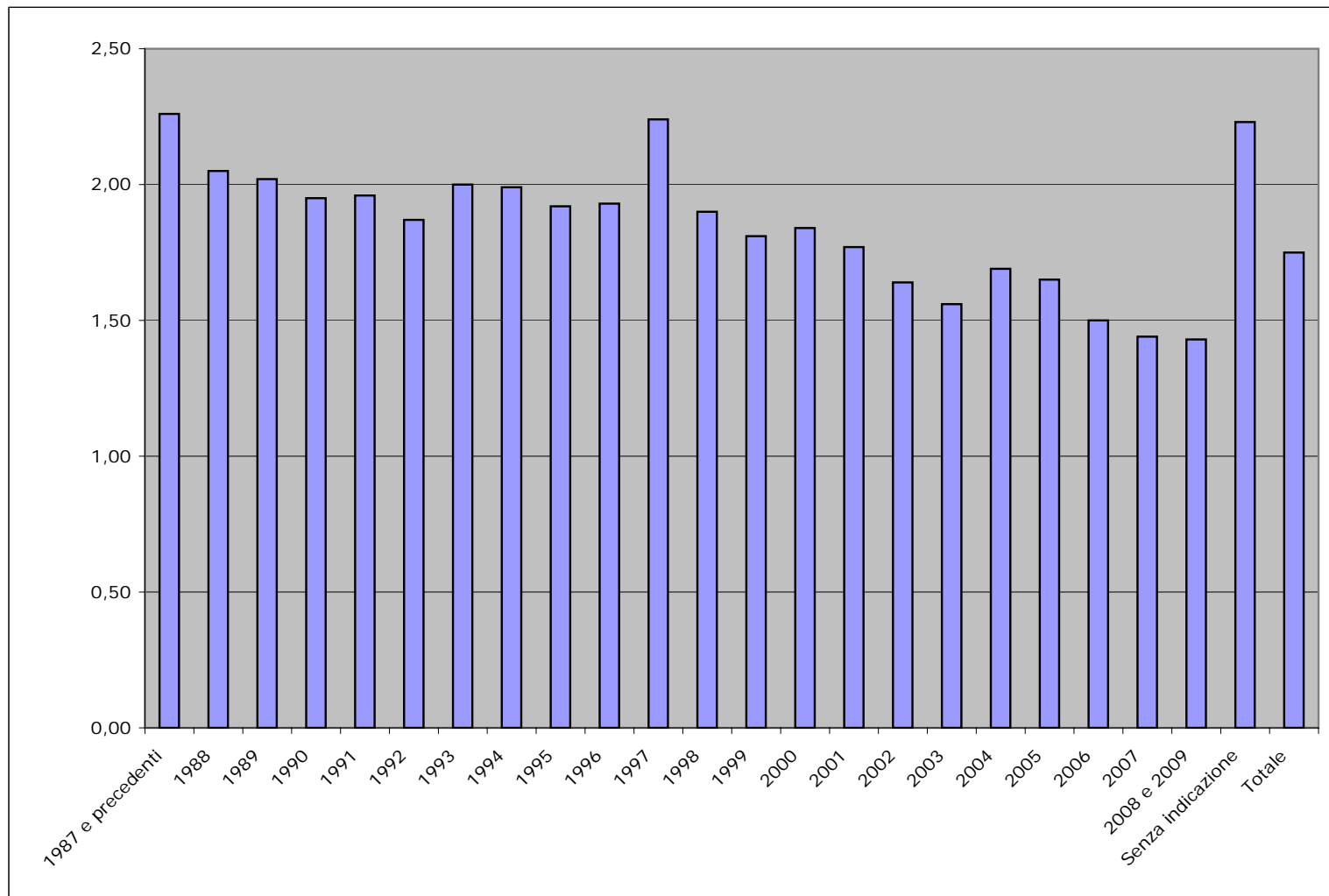


Grafico 5A - COMMERCianti

Assicurati al 31 dicembre 2009

Rapporto di mascolinità degli assicurati ripartiti per anno di iscrizione



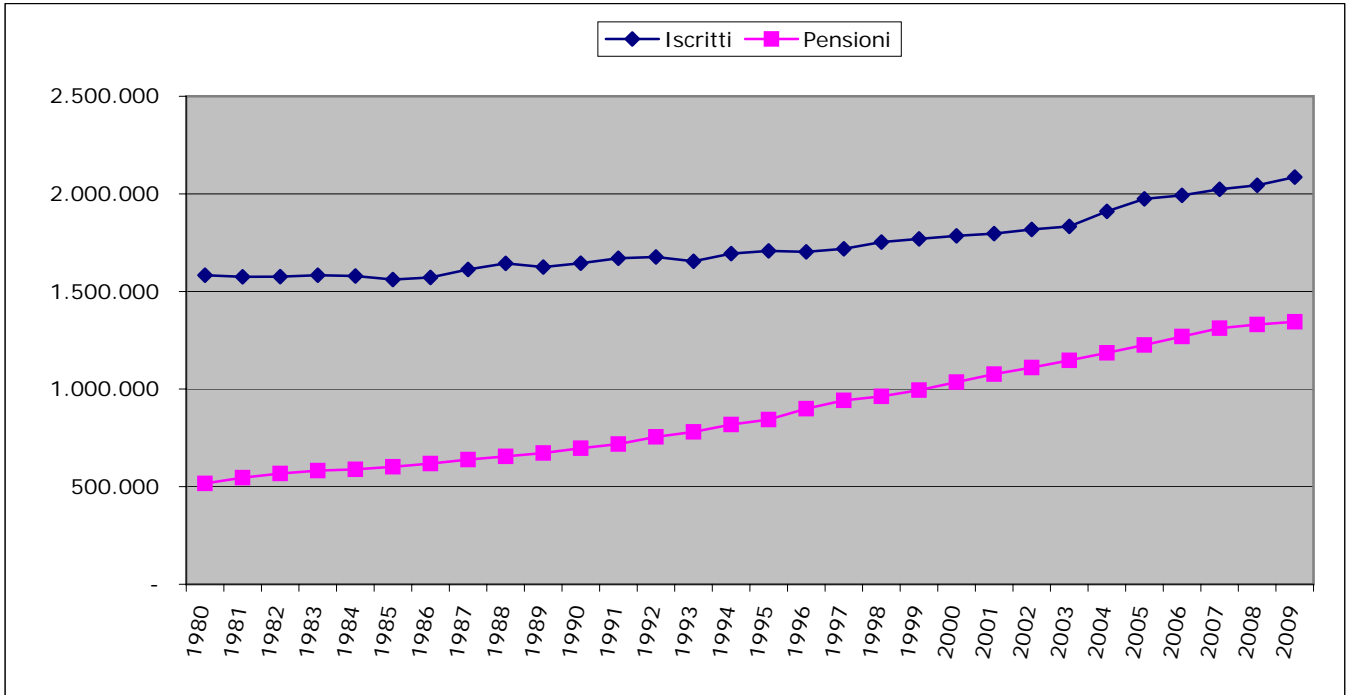
COMMERCianti

Tav. 6 - Numero iscritti per 100 pensioni vigenti a fine anno

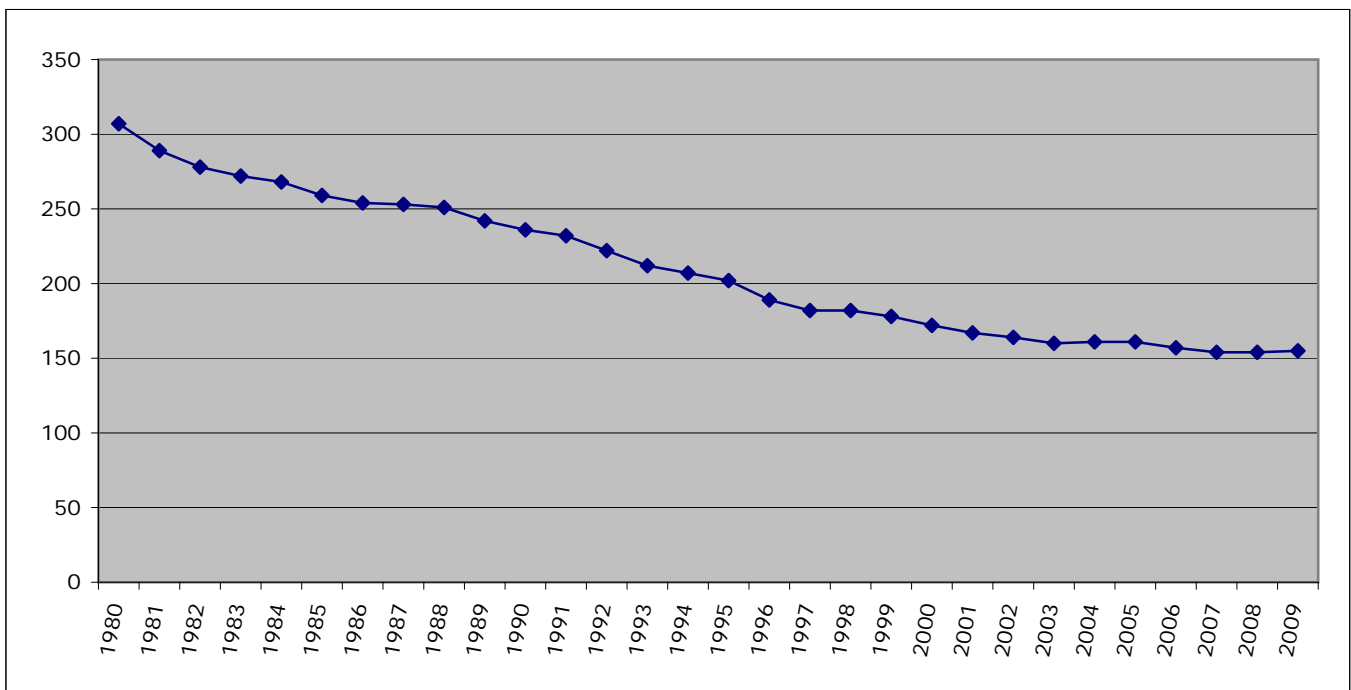
Anno	Numero iscritti	Numero pensioni vigenti	Iscritti per 100 pensioni
1980	1.583.000	516.210	307
1981	1.575.000	545.913	289
1982	1.576.000	567.287	278
1983	1.583.000	581.876	272
1984	1.579.000	588.421	268
1985	1.561.000	602.171	259
1986	1.572.000	618.053	254
1987	1.613.000	638.732	253
1988	1.644.000	654.729	251
1989	1.625.000	672.093	242
1990	1.645.000	697.010	236
1991	1.670.000	718.378	232
1992	1.677.000	755.197	222
1993	1.655.000	780.547	212
1994	1.694.000	818.057	207
1995	1.708.000	843.735	202
1996	1.703.000	899.637	189
1997	1.719.000	942.246	182
1998	1.753.000	962.562	182
1999	1.769.300	994.760	178
2000	1.785.000	1.035.376	172
2001	1.796.100	1.076.385	167
2002	1.817.800	1.110.531	164
2003	1.833.000	1.147.234	160
2004	1.910.800	1.185.661	161
2005	1.974.200	1.226.200	161
2006	1.992.300	1.269.264	157
2007	2.023.300	1.312.216	154
2008	2.044.200	1.330.725	154
2009	2.085.600	1.344.720	155

COMMERCianti

Iscritti e pensioni vigenti a fine anno



Numero iscritti per 100 pensioni



Serie storiche dei trattamenti pensionistici (anni 1989 - 2009)

COMMERCianti

Tav. 7 - Numero e importo medio delle pensioni vigenti a fine anno
e liquidate nel corso dell'anno

VECCHIAIA E ANZIANITA'

Anni	VIGENTI			LIQUIDATE		
	Numero pensioni	Importo annuo in pagamento		Numero pensioni	Importo annuo in pagamento	
		Totale	Medio		Totale	Medio
1989	275.718	808.609.207	2.933	30.961	81.040.108	2.617
1990	298.538	946.401.285	3.170	32.267	90.449.886	2.803
1991	318.333	1.179.430.132	3.705	32.728	107.449.951	3.283
1992	348.393	1.366.808.450	3.923	40.450	190.919.955	4.720
1993	373.476	1.555.859.934	4.166	38.852	177.770.046	4.576
1994	414.709	1.879.718.308	4.533	54.329	306.610.058	5.644
1995	442.053	2.088.731.369	4.725	39.772	216.939.953	5.455
1996	500.734	2.624.662.356	5.242	60.900	412.129.788	6.767
1997	541.645	3.087.869.397	5.701	57.787	382.089.955	6.612
1998	567.631	3.315.691.608	5.841	37.388	228.919.994	6.123
1999	602.722	3.681.992.535	6.109	47.312	325.970.218	6.890
2000	643.695	4.174.838.409	6.486	53.547	416.370.227	7.776
2001	686.245	4.756.163.264	6.931	56.591	487.283.255	8.611
2002	722.854	5.356.574.354	7.410	53.436	474.304.809	8.876
2003	764.528	5.975.635.708	7.816	60.383	563.616.891	9.334
2004	805.717	6.620.815.819	8.217	58.145	559.943.180	9.630
2005	849.328	7.316.045.174	8.614	66.083	658.102.449	9.959
2006	893.682	8.027.103.461	8.982	63.208	645.207.637	10.208
2007	937.032	8.782.209.721	9.372	62.997	671.102.666	10.653
2008	955.985	9.321.965.553	9.751	43.743	531.121.595	12.142
2009	971.043	9.954.385.006	10.251	43.593	451.925.105	10.367

COMMERCianti

segue Tav. 7 - Numero e importo medio delle pensioni vigenti a fine anno
e liquidate nel corso dell'anno

INVALIDITA'

Anni	VIGENTI			LIQUIDATE		
	Numero pensioni	Importo annuo in pagamento		Numero pensioni	Importo annuo in pagamento	
		Totale	Medio		Totale	Medio
1989	246.619	750.059.628	3.041	9.379	19.440.041	2.073
1990	244.432	798.180.474	3.265	8.359	18.019.998	2.156
1991	240.178	847.119.815	3.527	8.288	20.440.031	2.466
1992	237.176	852.910.985	3.596	8.557	31.360.036	3.665
1993	229.860	861.230.254	3.747	8.100	32.539.968	4.017
1994	221.661	874.259.800	3.944	7.379	33.760.032	4.575
1995	213.024	851.020.229	3.995	5.778	28.720.011	4.971
1996	205.003	877.880.247	4.282	5.333	29.219.987	5.479
1997	197.013	873.740.834	4.435	5.178	27.570.002	5.324
1998	186.278	849.640.037	4.561	4.818	28.509.985	5.917
1999	178.194	843.410.021	4.733	4.605	28.299.981	6.145
2000	171.797	827.279.864	4.815	4.916	33.239.976	6.762
2001	164.257	823.984.889	5.016	4.625	31.799.108	6.875
2002	156.149	805.867.241	5.161	5.008	36.266.365	7.242
2003	146.619	802.048.862	5.470	5.201	38.786.784	7.458
2004	138.395	779.043.456	5.629	4.902	37.425.361	7.635
2005	129.627	753.831.362	5.815	5.844	44.890.009	7.681
2006	122.733	734.265.144	5.983	5.553	42.820.442	7.711
2007	116.771	718.017.888	6.149	5.856	45.451.109	7.761
2008	110.709	702.500.082	6.345	5.970	46.574.839	7.801
2009	104.529	685.890.448	6.562	5.652	45.018.809	7.965

COMMERCianti

segue Tav. 7 - Numero e importo medio delle pensioni vigenti a fine anno
e liquidate nel corso dell'anno

SUPERSTITI

Anni	VIGENTI			LIQUIDATE		
	Numero pensioni	Importo annuo in pagamento		Numero pensioni	Importo annuo in pagamento	
		Totale	Medio		Totale	Medio
1989	149.756	240.379.346	1.605	12.820	20.950.059	1.634
1990	154.040	273.610.469	1.776	12.119	21.729.973	1.793
1991	159.867	310.720.699	1.944	11.772	23.240.047	1.974
1992	169.628	335.200.195	1.976	12.964	30.770.054	2.374
1993	177.211	374.170.394	2.111	13.404	33.440.031	2.495
1994	181.687	406.940.726	2.240	13.894	37.189.931	2.677
1995	188.658	433.119.150	2.296	13.285	42.100.032	3.169
1996	193.900	597.760.737	3.083	14.018	49.070.009	3.501
1997	203.588	658.079.887	3.232	14.277	51.380.068	3.599
1998	208.653	698.150.851	3.346	13.915	52.410.013	3.766
1999	213.844	743.080.100	3.475	13.413	52.040.026	3.880
2000	219.884	779.759.237	3.546	14.695	59.320.041	4.037
2001	225.883	841.781.647	3.727	13.917	59.924.768	4.306
2002	231.528	904.382.769	3.906	15.201	69.405.062	4.566
2003	236.087	968.301.353	4.101	15.234	69.896.589	4.588
2004	241.549	1.028.157.982	4.257	15.001	72.013.249	4.801
2005	247.245	1.098.870.548	4.444	16.836	83.106.621	4.936
2006	252.849	1.160.703.891	4.591	15.478	79.396.455	5.130
2007	258.413	1.222.044.038	4.729	15.674	82.141.412	5.241
2008	264.031	1.292.388.781	4.895	17.030	89.657.512	5.265
2009	269.148	1.371.384.872	5.095	17.435	98.067.347	5.625

COMMERCianti

segue Tav. 7 - Numero e importo medio delle pensioni vigenti a fine anno
e liquidate nel corso dell'anno

COMPLESSO

Anni	VIGENTI			LIQUIDATE		
	Numero pensioni	Importo annuo in pagamento		Numero pensioni	Importo annuo in pagamento	
		Totale	Medio		Totale	Medio
1989	672.093	1.799.048.181	2.677	53.160	121.430.208	2.284
1990	697.010	2.018.192.228	2.895	52.745	130.199.857	2.468
1991	718.378	2.337.270.645	3.254	52.788	151.130.030	2.863
1992	755.197	2.554.919.630	3.383	61.971	253.050.045	4.083
1993	780.547	2.791.260.581	3.576	60.356	243.750.045	4.039
1994	818.057	3.160.918.833	3.864	75.602	377.560.021	4.994
1995	843.735	3.372.870.747	3.998	58.835	287.759.997	4.891
1996	899.637	4.100.303.340	4.558	80.251	490.419.784	6.111
1997	942.246	4.619.690.118	4.903	77.242	461.040.025	5.969
1998	962.562	4.863.482.496	5.053	56.121	309.839.992	5.521
1999	994.760	5.268.482.656	5.296	65.330	406.310.225	6.219
2000	1.035.376	5.781.877.510	5.584	73.158	508.930.245	6.957
2001	1.076.385	6.421.929.800	5.966	75.133	579.007.131	7.706
2002	1.110.531	7.066.824.364	6.363	73.645	579.976.236	7.875
2003	1.147.234	7.745.985.923	6.752	80.818	672.300.264	8.319
2004	1.185.661	8.428.017.257	7.108	78.048	669.381.790	8.577
2005	1.226.200	9.168.747.084	7.477	88.763	786.099.079	8.856
2006	1.269.264	9.922.072.496	7.817	84.239	767.424.534	9.110
2007	1.312.216	10.722.271.647	8.171	84.527	798.695.187	9.449
2008	1.330.725	11.316.854.416	8.504	66.743	667.353.946	9.999
2009	1.344.720	12.011.660.326	8.932	66.680	595.011.261	8.923

COMMERCianti

Tav. 8 - Indici sull'evoluzione del numero delle pensioni vigenti a fine anno

Anni	Incrementi annui percentuali				% Pensioni per categoria				Pensioni di invalidità per 100 pensioni di vecchiaia
	Vecchiaia e Anzianità	Invalità e Inabilità	Superstiti	Complesso	Vecchiaia e Anzianità	Invalità e Inabilità	Superstiti	Complesso	
1990	8,28	- 0,89	2,86	3,71	42,83	35,07	22,10	100,00	82
1991	6,63	- 1,74	3,78	3,07	44,31	33,43	22,26	100,00	75
1992	9,44	- 1,25	6,11	5,13	46,13	31,41	22,46	100,00	68
1993	7,20	- 3,08	4,47	3,36	47,85	29,45	22,70	100,00	62
1994	11,04	- 3,57	2,53	4,81	50,69	27,10	22,21	100,00	53
1995	6,59	- 3,90	3,84	3,14	52,39	25,25	22,36	100,00	48
1996	13,27	- 3,77	2,78	6,63	55,66	22,79	21,55	100,00	41
1997	8,17	- 3,90	5,00	4,74	57,48	20,91	21,61	100,00	36
1998	4,80	- 5,45	2,49	2,16	58,97	19,35	21,68	100,00	33
1999	6,18	- 4,34	2,49	3,35	60,59	17,91	21,50	100,00	30
2000	6,80	- 3,59	2,82	4,08	62,17	16,59	21,24	100,00	27
2001	6,61	- 4,39	2,73	3,96	63,75	15,26	20,99	100,00	24
2002	5,33	- 4,94	2,50	3,17	65,09	14,06	20,85	100,00	22
2003	5,77	- 6,10	1,97	3,30	66,64	12,78	20,58	100,00	19
2004	5,39	- 5,61	2,31	3,35	67,96	11,67	20,37	100,00	17
2005	5,41	- 6,34	2,36	3,42	69,27	10,57	20,16	100,00	15
2006	5,22	- 5,32	2,27	3,51	70,41	9,67	19,92	100,00	14
2007	4,85	- 4,86	2,20	3,38	71,41	8,90	19,69	100,00	12
2008	2,02	- 5,19	2,17	1,41	71,84	8,32	19,84	100,00	12
2009	1,58	- 5,58	1,94	1,05	72,21	7,77	20,02	100,00	11

COMMERCianti

Tav. 9 - Indici sull'evoluzione degli importi medi delle pensioni vigenti a fine anno

Anni	% Importi medi per categoria sull'importo medio totale			% Importi medi per categoria sui minimi				Incrementi annui percentuali			
	Vecchiaia e Anzianità	Invalità e Inabilità	Superstiti	Vecchiaia e Anzianità	Invalità e Inabilità	Superstiti	Complesso	Vecchiaia e Anzianità	Invalità e Inabilità	Superstiti	Complesso
1990	109,50	112,80	61,36	90,88	93,61	50,92	82,99	8,09	7,37	10,66	8,14
1991	113,86	108,39	59,73	98,40	93,67	51,62	86,42	16,87	8,01	9,42	12,40
1992	115,97	106,30	58,41	101,14	92,71	50,94	87,21	5,89	1,96	1,67	3,96
1993	116,50	104,78	59,04	103,73	93,30	52,58	89,04	6,19	4,19	6,85	5,70
1994	117,30	102,07	57,97	107,77	93,78	53,25	91,87	8,80	5,27	6,08	8,05
1995	118,19	99,92	57,42	112,34	94,98	54,59	95,06	4,25	1,29	2,50	3,47
1996	115,00	93,95	67,64	118,23	96,59	69,54	102,81	10,93	7,19	34,28	14,01
1997	116,27	90,45	65,93	123,77	96,28	70,18	106,44	8,76	3,56	4,85	7,57
1998	115,60	90,27	66,22	124,70	97,37	71,43	107,87	2,46	2,85	3,51	3,06
1999	115,35	89,37	65,61	128,11	99,26	72,87	111,06	4,58	3,77	3,85	4,81
2000	116,15	86,24	63,51	133,87	99,39	73,20	115,26	6,17	1,74	2,05	5,44
2001	116,17	84,08	62,47	139,44	100,91	74,98	120,02	6,87	4,16	5,10	6,84
2002	116,45	81,11	61,39	145,15	101,10	76,51	124,64	6,91	2,89	4,80	6,65
2003	115,76	81,01	60,74	149,52	104,64	78,45	129,16	5,48	5,99	4,99	6,11
2004	115,60	79,19	59,89	153,35	105,05	79,45	132,65	5,13	2,91	3,80	5,27
2005	115,21	77,77	59,44	157,60	106,39	81,31	136,80	4,83	3,30	4,39	5,19
2006	114,90	76,54	58,73	161,59	107,64	82,59	140,63	4,27	2,89	3,31	4,55
2007	114,70	75,25	57,88	165,30	108,45	83,41	144,11	4,34	2,77	3,01	4,53
2008	114,66	74,61	57,56	169,10	110,04	84,89	147,48	4,04	3,19	3,51	4,08
2009	114,77	73,47	57,04	172,26	110,27	85,62	150,10	5,13	3,42	4,09	5,03

COMMERCianti

Tav. 10 - Indici sull'evoluzione del numero delle pensioni liquidate negli anni dal 1989 al 2009

Anni	Incrementi annui percentuali				% Pensioni per categoria				Pensioni di invalidità per 100 pensioni di vecchiaia
	Vecchiaia e Anzianità	Invalità e Inabilità	Superstiti	Complesso	Vecchiaia e Anzianità	Invalità e Inabilità	Superstiti	Complesso	
1990	4,22	- 10,88	- 5,47	- 0,78	61,18	15,85	22,97	100,00	26
1991	1,43	- 0,85	- 2,86	0,08	62,00	15,70	22,30	100,00	25
1992	23,59	3,25	10,13	17,40	65,27	13,81	20,92	100,00	21
1993	- 3,95	- 5,34	3,39	- 2,61	64,37	13,42	22,21	100,00	21
1994	39,84	- 8,90	3,66	25,26	71,86	9,76	18,38	100,00	14
1995	- 26,79	- 21,70	- 4,38	- 22,18	67,60	9,82	22,58	100,00	15
1996	53,12	- 7,70	5,52	36,40	75,89	6,65	17,46	100,00	9
1997	- 5,11	- 2,91	1,85	- 3,75	74,81	6,70	18,49	100,00	9
1998	- 35,30	- 6,95	- 2,54	- 27,34	66,62	8,59	24,79	100,00	13
1999	26,54	- 4,42	- 3,61	16,41	72,42	7,05	20,53	100,00	10
2000	13,18	6,75	9,56	11,98	73,19	6,72	20,09	100,00	9
2001	5,68	- 5,92	- 5,29	2,70	75,32	6,16	18,52	100,00	8
2002	- 5,58	8,28	9,23	- 1,98	72,56	6,80	20,64	100,00	9
2003	13,00	3,85	0,22	9,74	74,71	6,44	18,85	100,00	9
2004	- 3,71	- 5,75	- 1,53	- 3,43	74,50	6,28	19,22	100,00	8
2005	13,65	19,22	12,23	13,73	74,45	6,58	18,97	100,00	9
2006	- 4,35	- 4,98	- 8,07	- 5,10	75,03	6,59	18,38	100,00	9
2007	- 0,33	5,46	1,27	0,34	74,53	6,93	18,54	100,00	9
2008	- 30,56	1,95	8,65	- 21,04	65,54	8,94	25,52	100,00	14
2009	- 0,34	- 5,33	2,38	- 0,09	65,38	8,48	26,14	100,00	13

COMMERCianti

Tav. 11 - Indici sull'evoluzione degli importi medi delle pensioni liquidate negli anni dal 1989 al 2009

Anni	% Importi medi per categoria sull'importo medio totale			% Importi medi per categoria sui minimi				Incrementi annui percentuali			
	Vecchiaia e Anzianità	Invalidità e Inabilità	Superstiti	Vecchiaia e Anzianità	Invalidità e Inabilità	Superstiti	Complesso	Vecchiaia e Anzianità	Invalidità e Inabilità	Superstiti	Complesso
1990	113,58	87,35	72,65	80,36	61,80	51,40	70,75	7,09	4,01	9,72	8,06
1991	114,67	86,14	68,95	87,19	65,50	52,43	76,03	17,12	14,40	10,10	16,00
1992	115,60	89,76	58,13	121,68	94,48	61,19	105,26	43,76	48,60	20,23	42,61
1993	113,28	99,46	61,77	113,93	100,03	62,12	100,57	3,06	9,62	5,11	1,08
1994	113,01	91,61	53,60	134,18	108,78	63,64	118,74	23,34	13,89	7,29	23,64
1995	111,52	101,63	64,79	129,69	118,18	75,35	116,29	3,35	8,64	18,39	2,06
1996	110,74	89,66	57,28	152,65	123,59	78,96	137,84	24,07	10,23	10,46	24,94
1997	110,77	89,20	60,29	143,55	115,59	78,13	129,59	2,29	2,82	2,81	2,32
1998	110,90	107,18	68,22	130,71	126,32	80,41	117,86	7,40	11,14	4,66	7,51
1999	110,79	98,82	62,39	144,48	128,88	81,36	130,42	12,53	3,85	3,01	12,64
2000	111,77	97,19	58,02	160,50	139,56	83,32	143,60	12,86	10,03	4,04	11,87
2001	111,74	89,22	55,88	173,24	138,31	86,63	155,03	10,74	1,68	6,67	10,77
2002	112,71	91,96	57,98	173,87	141,86	89,44	154,26	3,08	5,34	6,04	2,19
2003	112,20	89,65	55,15	178,55	142,67	87,77	159,14	5,16	2,98	0,48	5,64
2004	112,28	89,02	55,98	179,72	142,49	89,60	160,07	3,17	2,37	4,64	3,10
2005	112,45	86,73	55,74	182,21	140,53	90,31	162,03	3,42	0,60	2,81	3,25
2006	112,05	84,64	56,31	183,65	138,72	92,29	163,89	2,50	0,39	3,93	2,87
2007	112,74	82,14	55,47	187,89	136,88	92,44	166,65	4,36	0,65	2,16	3,72
2008	121,43	78,02	52,66	210,57	135,29	91,31	173,40	13,98	0,52	0,46	5,82
2009	116,18	89,26	63,04	174,21	133,85	94,52	149,94	14,62	2,10	6,84	10,76

COMMERCianti

Tav. 12- Serie storica del trattamento minimo mensile

Anni	Minimi al 31 dicembre	
	invalidità con età > età di vecchiaia	altre pensioni
1980	70,60	78,45
1981	87,00	97,38
1982	100,40	112,33
1983	118,79	132,91
1984	132,01	147,71
1985	143,01	160,00
1986	150,52	179,31
1987	158,47	188,76
1988	(1)	227,45
1989		250,22
1990		268,33
1991		289,65
1992		298,38
1993		308,92
1994		323,53
1995		323,53
1996		341,02
1997		354,32
1998		360,33
1999		366,81
2000		372,68
2001		382,36
2002		392,69
2003		402,12
2004		412,18
2005		420,43
2006		427,58
2007		436,14
2008		443,56
2009		457,76

(1) Dall' 1.11.1988 le pensioni delle Gestioni speciali dei lavoratori autonomi sono equiparate a quelle del Fondo pensioni lavoratori dipendenti (art. 7 L. 140/1985).

Distribuzioni delle pensioni vigenti al 1° gennaio 2010
(I valori si riferiscono alle pensioni contabilizzate)

COMMERCianti

Tav. 13 - Pensioni vigenti al 1° gennaio 2010 ripartite per categoria e sesso

CATEGORIA	MASCHI		FEMMINE		COMPLESSO	
	Numero	Importo medio mensile	Numero	Importo medio mensile	Numero	Importo medio mensile
Vecchiaia	190.827	706,80	431.509	536,91	622.336	589,00
Anzianità	277.879	1.215,92	66.294	951,22	344.173	1.164,93
TOT. VECCHIAIA	468.706	1.008,64	497.803	592,08	966.509	794,09
Invalidità ante L.222/84	14.498	490,44	45.679	423,15	60.177	439,36
Assegno di invalidità	22.566	631,49	12.597	470,50	35.163	573,81
Pensione di inabilità	5.678	846,91	2.554	601,76	8.232	770,85
TOT. INVALIDITA'	42.742	612,26	60.830	440,45	103.572	511,36
Superstiti di assicurato	11.129	336,02	65.364	418,70	76.493	406,67
Superstiti di pensionato	30.770	332,18	160.869	406,23	191.639	394,34
TOT. SUPERSTITI	41.899	333,20	226.233	409,83	268.132	397,86
COMPLESSO	553.347	926,88	784.866	527,80	1.338.213	692,82

COMMERCianti

Tav. 14 - Pensioni vigenti al 1° gennaio 2010 ripartite per categoria, sesso e classe di età del titolare

Classi di età	Vecchiaia			Anzianità			Invalidità ed Inabilità			Superstiti			Complesso		
	Maschi	Femmine	Totale	Maschi	Femmine	Totale	Maschi	Femmine	Totale	Maschi	Femmine	Totale	Maschi	Femmine	Totale
fino a 39	-	-	-	-	-	-	720	468	1.188	973	1.834	2.807	1.693	2.302	3.995
da 40 a 49	-	-	-	-	-	-	3.643	2.260	5.903	954	5.700	6.654	4.597	7.960	12.557
da 50 a 54	-	-	-	126	9	135	3.688	2.262	5.950	1.117	6.512	7.629	4.931	8.783	13.714
da 55 a 59	27	19	46	11.739	5.163	16.902	6.347	3.595	9.942	1.679	11.242	12.921	19.792	20.019	39.811
da 60 a 64	233	81.695	81.928	85.503	30.259	115.762	7.957	2.981	10.938	2.952	20.578	23.530	96.645	135.513	232.158
da 65 a 69	41.244	99.748	140.992	87.850	21.509	109.359	4.103	2.722	6.825	4.540	28.761	33.301	137.737	152.740	290.477
da 70 a 79	101.034	163.671	264.705	89.270	9.291	98.561	7.064	11.450	18.514	13.485	77.666	91.151	210.853	262.078	472.931
80 ed oltre	48.289	86.376	134.665	3.391	63	3.454	9.220	35.092	44.312	16.199	73.940	90.139	77.099	195.471	272.570
Totale	190.827	431.509	622.336	277.879	66.294	344.173	42.742	60.830	103.572	41.899	226.233	268.132	553.347	784.866	1.338.213
Età media	75,2	72,3	73,2	67,2	64,6	66,7	66,3	77,5	72,9	74,1	73,4	73,5	70,4	72,4	71,6

COMMERCianti

Tav. 15 - Pensioni di invalidità ed inabilità vigenti al 1° gennaio 2010 ripartite per tipologia, sesso e classe di età del titolare

Classi di età	Invalidità ante L. 222/84			Assegno di invalidità			Pensioni di inabilità			Complesso		
	Maschi	Femmine	Totale	Maschi	Femmine	Totale	Maschi	Femmine	Totale	Maschi	Femmine	Totale
fino a 39	-	-	-	601	404	1.005	119	64	183	720	468	1.188
da 40 a 49	4	2	6	2.995	1.935	4.930	644	323	967	3.643	2.260	5.903
da 50 a 54	49	28	77	2.980	1.878	4.858	659	356	1.015	3.688	2.262	5.950
da 55 a 59	192	148	340	5.152	2.973	8.125	1.003	474	1.477	6.347	3.595	9.942
da 60 a 64	492	444	936	6.200	2.000	8.200	1.265	537	1.802	7.957	2.981	10.938
da 65 a 69	749	1.129	1.878	2.375	1.251	3.626	979	342	1.321	4.103	2.722	6.825
da 70 a 79	4.174	9.352	13.526	1.988	1.702	3.690	902	396	1.298	7.064	11.450	18.514
80 ed oltre	8.838	34.576	43.414	275	454	729	107	62	169	9.220	35.092	44.312
Totale	14.498	45.679	60.177	22.566	12.597	35.163	5.678	2.554	8.232	42.742	60.830	103.572
Età media	80,9	83,7	83,0	58,4	58,7	58,5	60,6	59,9	60,4	66,3	77,5	72,9

COMMERCianti

Tav. 16 - Numero di pensioni vigenti al 1° gennaio 2010 per classe di importo e periodo di decorrenza

VECCHIAIA

Classi d'importo	Periodi di decorrenza												Vigenti al 1-1-2010
	Ante 1987	1987-1994	1995-2000	2001	2002	2003	2004	2005	2006	2007	2008	2009	
a) valori assoluti													
Inferiori al minimo	13.284	25.969	27.864	5.732	6.033	6.355	6.404	6.152	6.968	6.559	2.642	5.514	119.476
al minimo	21.541	54.980	39.297	6.965	6.749	6.561	6.357	6.142	7.160	7.206	2.311	5.646	170.915
minimo - 500	3.928	11.536	9.054	1.631	1.796	1.730	1.632	1.669	1.953	1.866	635	1.581	39.011
500 - 1.000	11.618	50.420	74.000	13.682	14.080	14.147	13.535	12.579	14.009	13.195	4.480	11.089	246.834
1.000 - 1.500	353	3.275	9.284	2.185	2.263	2.299	2.338	2.170	2.446	2.543	795	1.983	31.934
1.500 - 2.000	44	645	2.454	655	628	657	683	654	743	734	222	551	8.670
2.000 - 2.500	2	131	1.017	257	300	269	282	278	304	330	89	221	3.480
oltre 2.500	-	30	492	180	172	177	168	183	214	212	59	129	2.016
Totale	50.770	146.986	163.462	31.287	32.021	32.195	31.399	29.827	33.797	32.645	11.233	26.714	622.336
b) valori percentuali													
Inferiori al minimo	26,16	17,67	17,05	18,33	18,83	19,74	20,37	20,63	20,61	20,09	23,52	20,65	19,21
al minimo	42,43	37,40	24,04	22,26	21,08	20,38	20,25	20,59	21,19	22,07	20,57	21,13	27,46
minimo - 500	7,74	7,85	5,54	5,21	5,61	5,37	5,20	5,60	5,78	5,72	5,65	5,92	6,27
500 - 1.000	22,88	34,30	45,27	43,73	43,97	43,94	43,11	42,17	41,45	40,42	39,88	41,51	39,66
1.000 - 1.500	0,70	2,23	5,68	6,98	7,07	7,14	7,45	7,28	7,24	7,79	7,08	7,42	5,13
1.500 - 2.000	0,09	0,44	1,50	2,09	1,96	2,04	2,18	2,19	2,20	2,25	1,98	2,06	1,39
2.000 - 2.500	0,00	0,09	0,62	0,82	0,94	0,84	0,90	0,93	0,90	1,01	0,79	0,83	0,56
oltre 2.500	0,00	0,02	0,30	0,58	0,54	0,55	0,54	0,61	0,63	0,65	0,53	0,48	0,32
Totale	100,00	100,00	100,00	100,00	100,00	100,00	100,00	100,00	100,00	100,00	100,00	100,00	100,00

COMMERCianti

segue Tav. 16 - Numero di pensioni vigenti al 1° gennaio 2010 per classe di importo e periodo di decorrenza

ANZIANITA'

Classi d'importo	Periodi di decorrenza												Vigenti al 1-1-2010
	Ante 1987	1987-1994	1995-2000	2001	2002	2003	2004	2005	2006	2007	2008	2009	
a) valori assoluti													
Inferiori al minimo	126	606	660	126	101	133	135	121	120	118	127	64	2.437
al minimo	398	1.901	783	90	59	76	66	86	99	83	63	9	3.713
minimo - 500	198	1.293	845	79	64	75	79	73	61	76	43	11	2.897
500 - 1.000	2.071	30.086	50.563	10.380	7.849	10.969	10.397	11.244	10.952	11.192	9.052	3.711	168.466
1.000 - 1.500	461	11.106	26.635	6.241	5.411	7.375	7.111	7.429	7.807	8.449	7.792	4.084	99.901
1.500 - 2.000	87	3.113	8.875	2.192	1.969	2.589	2.459	2.606	2.909	3.118	2.874	1.555	34.346
2.000 - 2.500	12	1.085	4.089	1.206	1.037	1.389	1.330	1.491	1.550	1.713	1.645	847	17.394
oltre 2.500	1	442	2.951	1.211	977	1.360	1.299	1.330	1.503	1.577	1.614	754	15.019
Totale	3.354	49.632	95.401	21.525	17.467	23.966	22.876	24.380	25.001	26.326	23.210	11.035	344.173
b) valori percentuali													
Inferiori al minimo	3,76	1,21	0,69	0,59	0,57	0,56	0,59	0,49	0,47	0,45	0,55	0,58	0,71
al minimo	11,87	3,83	0,82	0,42	0,34	0,32	0,29	0,35	0,40	0,32	0,27	0,08	1,08
minimo - 500	5,90	2,61	0,89	0,37	0,37	0,31	0,35	0,30	0,24	0,29	0,19	0,10	0,84
500 - 1.000	61,75	60,62	53,00	48,22	44,94	45,77	45,45	46,12	43,81	42,51	39,00	33,63	48,95
1.000 - 1.500	13,74	22,38	27,92	28,99	30,98	30,77	31,08	30,47	31,23	32,09	33,57	37,01	29,03
1.500 - 2.000	2,59	6,27	9,30	10,18	11,27	10,80	10,75	10,69	11,64	11,84	12,38	14,09	9,98
2.000 - 2.500	0,36	2,19	4,29	5,60	5,94	5,80	5,81	6,12	6,20	6,51	7,09	7,68	5,05
oltre 2.500	0,03	0,89	3,09	5,63	5,59	5,67	5,68	5,46	6,01	5,99	6,95	6,83	4,36
Totale	100,00	100,00	100,00	100,00	100,00	100,00	100,00	100,00	100,00	100,00	100,00	100,00	100,00

COMMERCianti

segue Tav. 16 - Numero di pensioni vigenti al 1° gennaio 2010 per classe di importo e periodo di decorrenza

INVALIDITA'

Classi d'importo	Periodi di decorrenza												Vigenti al 1-1-2010
	Ante 1987	1987-1994	1995-2000	2001	2002	2003	2004	2005	2006	2007	2008	2009	
	a) valori assoluti												
Inferiori al minimo	15.207	1.065	1.012	269	272	362	444	527	638	887	1.039	810	22.532
al minimo	30.184	3.055	2.274	421	480	483	643	736	767	870	849	551	41.313
minimo - 500	4.721	404	369	81	102	129	149	148	256	253	206	173	6.991
500 - 1.000	11.311	2.416	3.259	806	834	998	1.162	1.298	1.469	1.744	1.704	1.332	28.333
1.000 - 1.500	134	206	589	152	179	197	239	252	274	346	409	363	3.340
1.500 - 2.000	29	35	125	22	48	36	51	60	71	62	82	59	680
2.000 - 2.500	3	3	36	15	16	15	26	19	34	23	33	24	247
oltre 2.500	-	3	19	13	12	8	15	11	16	12	14	13	136
Totale	61.589	7.187	7.683	1.779	1.943	2.228	2.729	3.051	3.525	4.197	4.336	3.325	103.572
	b) valori percentuali												
Inferiori al minimo	24,68	14,81	13,16	15,13	14,01	16,25	16,27	17,28	18,12	21,13	23,97	24,37	21,75
al minimo	49,01	42,51	29,60	23,66	24,70	21,68	23,56	24,12	21,76	20,73	19,58	16,57	39,89
minimo - 500	7,67	5,62	4,80	4,55	5,25	5,79	5,46	4,85	7,26	6,03	4,75	5,20	6,75
500 - 1.000	18,37	33,62	42,42	45,31	42,92	44,79	42,58	42,54	41,67	41,55	39,30	40,06	27,36
1.000 - 1.500	0,22	2,87	7,67	8,54	9,21	8,84	8,76	8,26	7,77	8,24	9,43	10,92	3,22
1.500 - 2.000	0,05	0,49	1,63	1,24	2,47	1,62	1,87	1,97	2,01	1,48	1,89	1,77	0,66
2.000 - 2.500	0,00	0,04	0,47	0,84	0,82	0,67	0,95	0,62	0,96	0,55	0,76	0,72	0,24
oltre 2.500	0,00	0,04	0,25	0,73	0,62	0,36	0,55	0,36	0,45	0,29	0,32	0,39	0,13
Totale	100,00	100,00	100,00	100,00	100,00	100,00	100,00	100,00	100,00	100,00	100,00	100,00	100,00

COMMERCianti

segue Tav. 16 - Numero di pensioni vigenti al 1° gennaio 2010 per classe di importo e periodo di decorrenza

SUPERSTITI

Classi d'importo	Periodi di decorrenza												Vigenti al 1-1-2010
	Ante 1987	1987-1994	1995-2000	2001	2002	2003	2004	2005	2006	2007	2008	2009	
a) valori assoluti													
Inferiori al minimo	29.101	31.583	32.101	5.800	6.030	6.399	6.203	6.686	6.540	6.839	7.060	6.309	150.651
al minimo	7.891	9.673	10.896	2.136	2.252	2.408	2.394	2.605	2.784	3.026	3.365	3.014	52.444
minimo - 500	1.372	1.704	2.683	689	721	807	772	836	910	895	1.025	1.027	13.441
500 - 1.000	6.374	5.914	9.512	2.175	2.314	2.543	2.822	3.008	3.187	3.173	3.404	3.021	47.447
1.000 - 1.500	-	42	536	174	186	212	283	296	341	380	400	376	3.226
1.500 - 2.000	-	1	72	36	47	47	59	75	87	95	99	100	718
2.000 - 2.500	-	1	11	8	8	7	8	16	21	24	26	20	150
oltre 2.500	-	1	8	1	2	5	5	5	2	10	11	5	55
Totale	44.738	48.919	55.819	11.019	11.560	12.428	12.546	13.527	13.872	14.442	15.390	13.872	268.132
b) valori percentuali													
Inferiori al minimo	65,04	64,57	57,51	52,64	52,15	51,48	49,45	49,42	47,15	47,35	45,88	45,48	56,18
al minimo	17,64	19,77	19,52	19,38	19,48	19,38	19,08	19,26	20,07	20,95	21,86	21,73	19,56
minimo - 500	3,07	3,48	4,81	6,25	6,24	6,49	6,15	6,18	6,56	6,20	6,66	7,40	5,01
500 - 1.000	14,25	12,09	17,04	19,74	20,02	20,46	22,49	22,24	22,97	21,97	22,12	21,78	17,70
1.000 - 1.500	0,00	0,09	0,96	1,58	1,61	1,71	2,26	2,19	2,46	2,63	2,60	2,71	1,20
1.500 - 2.000	0,00	0,00	0,13	0,33	0,41	0,38	0,47	0,55	0,63	0,66	0,64	0,72	0,27
2.000 - 2.500	0,00	0,00	0,02	0,07	0,07	0,06	0,06	0,12	0,15	0,17	0,17	0,14	0,06
oltre 2.500	0,00	0,00	0,01	0,01	0,02	0,04	0,04	0,04	0,01	0,07	0,07	0,04	0,02
Totale	100,00	100,00	100,00	100,00	100,00	100,00	100,00	100,00	100,00	100,00	100,00	100,00	100,00

COMMERCianti

segue Tav. 16 - Numero di pensioni vigenti al 1° gennaio 2010 per classe di importo e periodo di decorrenza

COMPLESSO

Classi d'importo	Periodi di decorrenza												Vigenti al 1-1-2010
	Ante 1987	1987-1994	1995-2000	2001	2002	2003	2004	2005	2006	2007	2008	2009	
	a) valori assoluti												
Inferiori al minimo	57.718	59.223	61.637	11.927	12.436	13.249	13.186	13.486	14.266	14.403	10.868	12.697	295.096
al minimo	60.014	69.609	53.250	9.612	9.540	9.528	9.460	9.569	10.810	11.185	6.588	9.220	268.385
minimo - 500	10.219	14.937	12.951	2.480	2.683	2.741	2.632	2.726	3.180	3.090	1.909	2.792	62.340
500 - 1.000	31.374	88.836	137.334	27.043	25.077	28.657	27.916	28.129	29.617	29.304	18.640	19.153	491.080
1.000 - 1.500	948	14.629	37.044	8.752	8.039	10.083	9.971	10.147	10.868	11.718	9.396	6.806	138.401
1.500 - 2.000	160	3.794	11.526	2.905	2.692	3.329	3.252	3.395	3.810	4.009	3.277	2.265	44.414
2.000 - 2.500	17	1.220	5.153	1.486	1.361	1.680	1.646	1.804	1.909	2.090	1.793	1.112	21.271
oltre 2.500	1	476	3.470	1.405	1.163	1.550	1.487	1.529	1.735	1.811	1.698	901	17.226
Totale	160.451	252.724	322.365	65.610	62.991	70.817	69.550	70.785	76.195	77.610	54.169	54.946	1.338.213
	b) valori percentuali												
Inferiori al minimo	35,98	23,44	19,11	18,18	19,74	18,71	18,95	19,05	18,72	18,56	20,07	23,11	22,04
al minimo	37,40	27,54	16,52	14,65	15,15	13,45	13,60	13,52	14,19	14,41	12,16	16,78	20,06
minimo - 500	6,37	5,91	4,02	3,78	4,26	3,87	3,78	3,85	4,17	3,98	3,52	5,08	4,66
500 - 1.000	19,55	35,15	42,60	41,22	39,81	40,47	40,14	39,74	38,87	37,76	34,41	34,86	36,70
1.000 - 1.500	0,59	5,79	11,49	13,34	12,76	14,24	14,34	14,33	14,26	15,10	17,35	12,39	10,34
1.500 - 2.000	0,10	1,50	3,58	4,43	4,27	4,70	4,68	4,80	5,00	5,17	6,05	4,12	3,32
2.000 - 2.500	0,01	0,48	1,60	2,26	2,16	2,37	2,37	2,55	2,51	2,69	3,31	2,02	1,59
oltre 2.500	0,00	0,19	1,08	2,14	1,85	2,19	2,14	2,16	2,28	2,33	3,13	1,64	1,29
Totale	100,00	100,00	100,00	100,00	100,00	100,00	100,00	100,00	100,00	100,00	100,00	100,00	100,00

COMMERCianti

Tav. 17 - Numero di pensioni vigenti al 1° gennaio 2010 ripartite per categoria, sesso e periodo di decorrenza

Periodi di decorrenza	Vecchiaia			Anzianità			Invalidità e Inabilità			Superstiti			Complesso		
	Maschi	Femmine	Totale	Maschi	Femmine	Totale	Maschi	Femmine	Totale	Maschi	Femmine	Totale	Maschi	Femmine	Totale
Ante 1987	6.213	44.557	50.770	2.973	381	3.354	15.218	46.371	61.589	3.338	41.400	44.738	27.742	132.709	160.451
1987-1994	40.005	106.981	146.986	41.499	8.133	49.632	4.270	2.917	7.187	6.255	42.664	48.919	92.029	160.695	252.724
1995-2000	56.217	107.245	163.462	81.414	13.987	95.401	5.246	2.437	7.683	8.684	47.135	55.819	151.561	170.804	322.365
2001	10.329	20.958	31.287	17.487	4.038	21.525	1.204	575	1.779	1.868	9.151	11.019	30.888	34.722	65.610
2002	11.094	20.927	32.021	14.133	3.334	17.467	1.343	600	1.943	2.104	9.456	11.560	28.674	34.317	62.991
2003	11.489	20.706	32.195	18.807	5.159	23.966	1.539	689	2.228	2.304	10.124	12.428	34.139	36.678	70.817
2004	11.458	19.941	31.399	17.628	5.248	22.876	1.836	893	2.729	2.354	10.192	12.546	33.276	36.274	69.550
2005	11.215	18.612	29.827	18.398	5.982	24.380	2.077	974	3.051	2.730	10.797	13.527	34.420	36.365	70.785
2006	10.604	23.193	33.797	18.982	6.019	25.001	2.328	1.197	3.525	2.803	11.069	13.872	34.717	41.478	76.195
2007	10.200	22.445	32.645	20.122	6.204	26.326	2.700	1.497	4.197	3.195	11.247	14.442	36.217	41.393	77.610
2008	3.619	7.614	11.233	17.931	5.279	23.210	2.820	1.516	4.336	3.305	12.085	15.390	27.675	26.494	54.169
2009	8.384	18.330	26.714	8.505	2.530	11.035	2.161	1.164	3.325	2.959	10.913	13.872	22.009	32.937	54.946
Totale	190.827	431.509	622.336	277.879	66.294	344.173	42.742	60.830	103.572	41.899	226.233	268.132	553.347	784.866	1.338.213

COMMERCianti

Tav. 18 - Importo medio mensile delle pensioni vigenti al 1° gennaio 2010 ripartite per categoria, sesso e periodo di decorrenza

Periodi di decorrenza	Vecchiaia			Anzianità			Invalidità e Inabilità			Superstiti			Complesso		
	Maschi	Femmine	Totale	Maschi	Femmine	Totale	Maschi	Femmine	Totale	Maschi	Femmine	Totale	Maschi	Femmine	Totale
Ante 1987	525,78	451,66	460,73	765,88	635,52	751,07	490,43	422,91	439,59	294,29	319,84	317,94	504,27	401,02	418,87
1987-1994	604,40	490,00	521,13	969,47	739,03	931,70	577,75	438,39	521,19	327,58	368,94	363,65	748,97	469,52	571,28
1995-2000	733,54	551,54	614,14	1.152,84	862,65	1.110,30	688,76	495,43	627,43	329,40	411,07	398,36	934,07	537,45	723,92
2001	761,78	576,68	637,79	1.275,29	965,59	1.217,19	710,54	541,08	655,77	333,39	439,17	421,24	1.024,60	585,08	792,00
2002	753,63	575,54	637,24	1.302,88	991,06	1.243,36	738,24	531,45	674,39	337,29	443,43	424,11	993,08	578,74	767,35
2003	743,56	574,61	634,91	1.301,70	992,64	1.235,17	712,91	507,14	649,27	334,27	446,57	425,75	1.022,03	596,80	801,79
2004	746,43	573,46	636,58	1.302,90	1.007,42	1.235,11	717,82	517,47	652,26	341,21	460,17	437,85	1.010,97	603,03	798,21
2005	747,96	572,35	638,38	1.302,26	1.013,87	1.231,50	691,43	526,50	638,78	341,66	465,23	440,29	1.008,61	611,95	804,83
2006	758,62	583,68	638,57	1.332,33	1.024,46	1.258,21	701,20	513,48	637,46	346,93	477,76	451,32	1.035,21	617,35	807,74
2007	765,39	586,97	642,71	1.340,48	1.050,43	1.272,13	674,71	509,97	615,95	344,87	480,45	450,46	1.041,05	624,70	818,99
2008	699,90	573,64	614,32	1.392,57	1.059,12	1.316,73	691,33	505,30	626,29	342,30	486,76	455,74	1.105,11	626,83	871,19
2009	727,01	588,59	632,03	1.429,41	1.103,21	1.354,62	705,20	513,44	638,07	346,32	489,24	458,75	945,11	592,55	733,77
Totale	706,80	536,91	589,00	1.215,92	951,22	1.164,93	612,26	440,45	511,36	333,20	409,83	397,86	926,88	527,80	692,82

COMMERCianti

Tav. 19 - Pensioni vigenti al 1° gennaio 2010 ripartite per regione, categoria e sesso

Regioni	Vecchiaia			Anzianità			Invalidità ed Inabilità			Superstiti			Complesso		
	Maschi	Femmine	Totale	Maschi	Femmine	Totale	Maschi	Femmine	Totale	Maschi	Femmine	Totale	Maschi	Femmine	Totale
PIEMONTE	13.503	38.988	52.491	28.658	9.613	38.271	2.179	3.632	5.811	3.779	18.141	21.920	48.119	70.374	118.493
VALLE D'AOSTA	369	1.762	2.131	902	420	1.322	119	287	406	153	484	637	1.543	2.953	4.496
LOMBARDIA	28.242	67.726	95.968	57.538	13.916	71.454	3.765	3.772	7.537	5.810	35.668	41.478	95.355	121.082	216.437
LIGURIA	7.842	22.503	30.345	10.780	2.547	13.327	1.251	2.982	4.233	2.015	8.734	10.749	21.888	36.766	58.654
TRENTINO-A.ADIGE	2.748	10.342	13.090	7.403	2.830	10.233	476	637	1.113	860	4.027	4.887	11.487	17.836	29.323
VENETO	16.006	39.593	55.599	31.582	6.637	38.219	2.272	2.410	4.682	3.333	21.543	24.876	53.193	70.183	123.376
FRIULI-V.GIULIA	3.813	11.848	15.661	8.074	2.454	10.528	606	1.205	1.811	1.115	5.436	6.551	13.608	20.943	34.551
EMILIA-ROMAGNA	16.270	43.890	60.160	33.688	9.972	43.660	3.269	4.819	8.088	4.327	20.592	24.919	57.554	79.273	136.827
TOSCANA	15.276	40.050	55.326	25.271	5.783	31.054	2.856	4.764	7.620	3.570	17.901	21.471	46.973	68.498	115.471
UMBRIA	2.742	7.130	9.872	4.285	1.169	5.454	971	1.397	2.368	703	3.275	3.978	8.701	12.971	21.672
MARCHE	5.189	13.404	18.593	9.332	2.505	11.837	1.707	2.719	4.426	1.248	6.672	7.920	17.476	25.300	42.776
LAZIO	18.801	33.748	52.549	14.754	2.432	17.186	3.484	6.112	9.596	3.393	18.442	21.835	40.432	60.734	101.166
ABRUZZO	4.515	9.749	14.264	5.117	1.065	6.182	1.502	2.367	3.869	1.029	5.273	6.302	12.163	18.454	30.617
MOLISE	1.041	2.450	3.491	1.034	292	1.326	353	682	1.035	307	1.284	1.591	2.735	4.708	7.443
CAMPANIA	15.645	22.460	38.105	7.972	990	8.962	5.288	6.140	11.428	2.878	16.945	19.823	31.783	46.535	78.318
PUGLIA	13.263	20.793	34.056	12.156	1.265	13.421	4.134	4.048	8.182	2.369	13.711	16.080	31.922	39.817	71.739
BASILICATA	1.437	3.391	4.828	1.235	200	1.435	636	1.097	1.733	398	1.790	2.188	3.706	6.478	10.184
CALABRIA	5.817	8.659	14.476	3.358	478	3.836	2.385	2.852	5.237	1.072	6.431	7.503	12.632	18.420	31.052
SICILIA	14.101	23.159	37.260	10.120	919	11.039	4.110	5.980	10.090	2.538	15.534	18.072	30.869	45.592	76.461
SARDEGNA	4.207	9.864	14.071	4.620	807	5.427	1.379	2.928	4.307	1.002	4.350	5.352	11.208	17.949	29.157
Totale	190.827	431.509	622.336	277.879	66.294	344.173	42.742	60.830	103.572	41.899	226.233	268.132	553.347	784.866	1.338.213

COMMERCianti

Tav. 20 - Distribuzione percentuale delle pensioni vigenti al 1° gennaio 2010 ripartite per regione, categoria e sesso

Regioni	Vecchiaia			Anzianità			Invalidità ed Inabilità			Superstiti			Complesso		
	Maschi	Femmine	Totale	Maschi	Femmine	Totale	Maschi	Femmine	Totale	Maschi	Femmine	Totale	Maschi	Femmine	Totale
PIEMONTE	7,08	9,04	8,43	10,31	14,50	11,12	5,10	5,97	5,61	9,02	8,02	8,18	8,70	8,97	8,85
VALLE D'AOSTA	0,19	0,41	0,34	0,32	0,63	0,38	0,28	0,47	0,39	0,37	0,21	0,24	0,28	0,38	0,34
LOMBARDIA	14,80	15,70	15,42	20,71	20,99	20,76	8,81	6,20	7,28	13,87	15,77	15,47	17,23	15,43	16,17
LIGURIA	4,11	5,21	4,88	3,88	3,84	3,87	2,93	4,90	4,09	4,81	3,86	4,01	3,96	4,68	4,38
TRENTINO-A. ADIGE	1,44	2,40	2,10	2,66	4,27	2,97	1,11	1,05	1,07	2,05	1,78	1,82	2,08	2,27	2,19
VENETO	8,39	9,18	8,93	11,37	10,01	11,10	5,32	3,96	4,52	7,95	9,52	9,28	9,61	8,94	9,22
FRIULI-V. GIULIA	2,00	2,75	2,52	2,91	3,70	3,06	1,42	1,98	1,75	2,66	2,40	2,44	2,46	2,67	2,58
EMILIA-ROMAGNA	8,53	10,17	9,67	12,12	15,04	12,69	7,65	7,92	7,81	10,33	9,10	9,29	10,40	10,10	10,22
TOSCANA	8,01	9,28	8,89	9,09	8,72	9,02	6,68	7,83	7,36	8,52	7,91	8,01	8,49	8,73	8,63
UMBRIA	1,44	1,65	1,59	1,54	1,76	1,58	2,27	2,30	2,29	1,68	1,45	1,48	1,57	1,65	1,62
MARCHE	2,72	3,11	2,99	3,36	3,78	3,44	3,99	4,47	4,27	2,98	2,95	2,95	3,16	3,22	3,20
LAZIO	9,85	7,82	8,44	5,31	3,67	4,99	8,15	10,05	9,27	8,10	8,15	8,14	7,31	7,74	7,56
ABRUZZO	2,37	2,26	2,29	1,84	1,61	1,80	3,51	3,89	3,74	2,46	2,33	2,35	2,20	2,35	2,29
MOLISE	0,55	0,57	0,56	0,37	0,44	0,39	0,83	1,12	1,00	0,73	0,57	0,59	0,49	0,60	0,56
CAMPANIA	8,20	5,20	6,12	2,87	1,49	2,60	12,37	10,09	11,03	6,87	7,49	7,39	5,74	5,93	5,85
PUGLIA	6,95	4,82	5,47	4,37	1,91	3,90	9,67	6,65	7,90	5,65	6,06	6,00	5,77	5,07	5,36
BASILICATA	0,75	0,79	0,78	0,44	0,30	0,42	1,49	1,80	1,67	0,95	0,79	0,82	0,67	0,83	0,76
CALABRIA	3,05	2,01	2,33	1,21	0,72	1,11	5,58	4,69	5,06	2,56	2,84	2,80	2,28	2,35	2,32
SICILIA	7,39	5,37	5,99	3,64	1,39	3,21	9,62	9,83	9,74	6,06	6,87	6,74	5,58	5,81	5,71
SARDEGNA	2,18	2,26	2,26	1,68	1,23	1,59	3,22	4,83	4,15	2,38	1,93	2,00	2,02	2,28	2,19
Totale	100,00	100,00	100,00	100,00	100,00	100,00	100,00	100,00	100,00	100,00	100,00	100,00	100,00	100,00	100,00

COMMERCianti

Tav. 21 - Importo medio mensile delle pensioni vigenti al 1° gennaio 2010 ripartite per regione, categoria e sesso

Regioni	Vecchiaia			Anzianità			Invalidità ed Inabilità			Superstiti			Complesso		
	Maschi	Femmine	Totale	Maschi	Femmine	Totale	Maschi	Femmine	Totale	Maschi	Femmine	Totale	Maschi	Femmine	Totale
PIEMONTE	710,52	534,88	580,06	1.207,04	934,85	1.138,67	688,12	447,00	537,42	324,96	399,21	386,41	974,94	550,01	722,57
VALLE D'AOSTA	692,99	578,88	598,64	1.194,17	1.034,62	1.143,48	594,44	431,44	479,22	321,72	363,57	353,52	941,55	594,08	713,33
LOMBARDIA	787,25	546,85	617,59	1.322,92	986,32	1.257,36	714,77	476,27	595,41	335,39	435,26	421,27	1.080,08	562,29	790,41
LIGURIA	713,65	530,50	577,83	1.217,24	953,62	1.166,86	636,63	422,11	485,51	315,56	383,64	370,88	920,62	516,13	667,07
TRENTINO-A. ADIGE	750,08	568,72	606,79	1.313,22	987,55	1.223,15	717,04	466,89	573,87	336,93	413,35	399,90	1.080,70	596,46	786,16
VENETO	726,37	534,51	589,74	1.250,86	949,92	1.198,60	701,65	449,48	571,85	327,49	416,75	404,79	1.011,72	534,73	740,38
FRIULI-V. GIULIA	707,21	539,75	580,52	1.262,91	976,33	1.196,11	652,39	425,74	501,58	326,64	412,69	398,05	1.003,30	551,37	729,36
EMILIA-ROMAGNA	724,90	548,60	596,28	1.253,38	969,78	1.188,60	706,71	471,16	566,36	328,19	408,72	394,74	1.003,37	560,54	746,81
TOSCANA	725,15	540,55	591,52	1.222,89	951,28	1.172,31	643,35	439,98	516,21	323,71	405,56	391,95	957,44	532,96	705,64
UMBRIA	705,00	534,02	581,51	1.145,62	908,72	1.094,85	626,36	437,35	514,85	328,30	390,09	379,17	882,78	521,04	666,27
MARCHE	684,43	535,10	576,78	1.162,47	908,48	1.108,72	619,39	434,21	505,63	334,23	389,22	380,56	908,34	522,76	680,29
LAZIO	708,98	530,32	594,24	1.206,59	943,65	1.169,38	586,77	424,93	483,69	330,15	397,44	386,98	848,24	495,91	636,72
ABRUZZO	661,04	516,78	562,45	1.071,81	820,98	1.028,60	569,47	431,68	485,17	334,54	390,73	381,55	794,92	487,41	609,57
MOLISE	610,53	515,88	544,11	964,37	804,71	929,21	546,73	436,85	474,32	325,18	363,00	355,70	704,04	480,65	562,74
CAMPANIA	654,17	522,47	576,55	1.042,89	830,38	1.019,41	554,68	431,61	488,56	348,27	409,27	400,42	707,42	475,82	569,81
PUGLIA	655,62	527,23	577,23	1.028,93	892,94	1.016,11	565,68	437,25	502,14	346,99	418,80	408,22	763,23	492,36	612,89
BASILICATA	659,85	531,23	569,51	996,65	878,18	980,13	547,83	440,51	479,89	355,83	383,73	378,66	720,21	485,82	571,12
CALABRIA	633,28	530,80	571,98	969,81	888,31	959,65	523,07	445,30	480,72	355,05	395,34	389,58	678,32	479,55	560,41
SICILIA	642,16	517,78	564,85	998,41	879,72	988,53	539,33	428,77	473,81	346,30	415,48	405,76	720,94	478,55	576,40
SARDEGNA	686,70	547,44	589,07	1.075,02	885,21	1.046,80	573,44	438,57	481,75	339,48	406,95	394,32	801,79	510,82	622,67
Totale	706,80	536,91	589,00	1.215,92	951,22	1.164,93	612,26	440,45	511,36	333,20	409,83	397,86	926,88	527,80	692,82

COMMERCianti

Tav. 22 - Pensioni di invalidità ed inabilità per 100
pensioni di vecchiaia ed anzianità

Regioni	Indice di invalidità		
	Maschi	Femmine	Totale
PIEMONTE	5	7	6
VALLE D'AOSTA	9	13	12
LOMBARDIA	4	5	5
LIGURIA	7	12	10
TRENTINO-A.ADIGE	5	5	5
VENETO	5	5	5
FRIULI-V.GIULIA	5	8	7
EMILIA-ROMAGNA	7	9	8
TOSCANA	7	10	9
UMBRIA	14	17	15
MARCHE	12	17	15
LAZIO	10	17	14
ABRUZZO	16	22	19
MOLISE	17	25	21
CAMPANIA	22	26	24
PUGLIA	16	18	17
BASILICATA	24	31	28
CALABRIA	26	31	29
SICILIA	17	25	21
SARDEGNA	16	27	22
Totale	9	12	11

Valori economici di bilancio (anni 1990 - 2009)

COMMERCianti

Tav. 23 - Gettito contributivo e spesa per rate di pensione
(milioni di euro)

Anno	Contributi (1)	Prestazioni			Contributi per 100 euro di prestazioni a carico della Gestione
		A carico della Gestione	A carico della GIAS	Complessive	
1990	1.768,86	1.395,98	566,55	1.962,53	126,7
1991	2.349,88	1.677,97	585,66	2.263,63	140,0
1992	2.793,52	1.824,64	615,10	2.439,74	153,1
1993	3.354,39	2.278,09	406,45	2.684,54	147,2
1994	3.688,02	2.441,81	541,76	2.983,57	151,0
1995	3.799,06	2.643,74	655,38	3.299,12	143,7
1996	3.981,88	3.064,14	717,36	3.781,50	130,0
1997	4.080,53	3.547,54	733,89	4.281,43	115,0
1998	4.669,29	3.857,42	709,61	4.567,03	121,0
1999	5.141,84	4.154,90	724,59	4.879,49	123,8
2000	5.389,74	4.541,21	736,98	5.278,19	118,7
2001	5.026,67	4.993,11	817,03	5.810,14	100,7
2002	5.719,13	5.410,95	926,66	6.337,61	105,7
2003	5.886,01	5.781,83	941,91	6.723,74	101,8
2004	6.390,09	6.225,07	961,29	7.186,36	102,7
2005	6.831,67	6.737,07	975,47	7.712,54	101,4
2006	7.129,41	7.178,73	1.018,09	8.196,82	99,3
2007	8.231,86	7.640,79	1.100,28	8.741,07	107,7
2008	8.529,64	8.021,17	1.170,77	9.191,94	106,3
2009	8.646,61	8.408,41	1.179,41	9.587,82	102,8

(1) Comprensivi delle quote di partecipazione degli iscritti.

COMMERCianti

Tav. 24 - Risultato d'esercizio e situazione patrimoniale netta
(milioni di euro)

Anno	Risultato d'esercizio	Situazione patrimoniale
1990	382,69	913,10
1991	648,67	1.561,77
1992	1.035,50	2.597,27
1993	1.279,78	3.877,05
1994	1.575,71	5.452,76
1995	1.597,91	7.050,67
1996	515,43	7.566,10
1997	290,76	7.856,86
1998	470,49	8.327,35
1999	289,22	8.616,57
2000	612,95	9.229,52
2001	-233,95	8.995,57
2002	-21,61	8.973,96
2003	-421,24	8.552,72
2004	-282,34	8.270,38
2005	-388,96	7.881,42
2006	-794,14	7.087,28
2007	-246,33	6.840,95
2008	-455,90	6.385,05
2009	-851,00	5.534,05