

ISTITUTO NAZIONALE DELLA PREVIDENZA SOCIALE

SEDE CENTRALE IN ROMA

**FONDO DI PREVIDENZA PER GLI IMPIEGATI DIPENDENTI DAI
CONCESSIONARI DEL SERVIZIO DI RISCOSSIONE DEI
TRIBUTI E DELLE ALTRE ENTRATE DELLO STATO E DEGLI ENTI
PUBBLICI.**

INDICAZIONI DI CARATTERE STATISTICO

(Allegato al Bilancio Consuntivo per l'anno 2009)

INDICE DELLE TAVOLE

A-Descrizione dell'andamento temporale dei fenomeni più significativi della gestione.

Tav. n. 1 - Elementi caratteristici della gestione nel quinquennio 2005 – 2009.

Tav. n. 2 - Serie storica degli Iscritti, dei pensionati esistenti e del rapporto iscritti-pensionati.

Tav. n. 3 - Serie storica dell'ammontare dei contributi, delle prestazioni e del rapporto contributi-prestazioni.

Tav. n. 4 - Serie storica dei numeri, degli importi complessivi e degli importi medi delle pensioni di VECCHIAIA vigenti alla fine di ciascun anno. Incidenza % dell'intervento del Fondo sul complesso.

Tav. n. 5 - Serie storica dei numeri, degli importi complessivi e degli importi medi delle pensioni d'INVALIDITA' vigenti alla fine di ciascun anno. Incidenza % dell'intervento del Fondo sul complesso.

Tav. n. 6 - Serie storica dei numeri, degli importi complessivi e degli importi medi delle pensioni ai SUPERSTITI vigenti alla fine di ciascun anno. Incidenza % dell'intervento del Fondo sul complesso.

Tav. n. 7 - Serie storica dei numeri, degli importi complessivi e degli importi medi del COMPLESSO delle pensioni vigenti alla fine di ciascun anno. Incidenza % dell'intervento del Fondo sul complesso.

Tav. n. 8 - Serie storica dei numeri, degli importi complessivi e degli importi medi delle pensioni di VECCHIAIA liquidate alla fine di ciascun anno. Incidenza % dell'intervento del Fondo sul complesso.

Tav. n. 9 - Serie storica dei numeri, degli importi complessivi e degli importi medi delle pensioni d'INVALIDITA' liquidate alla fine di ciascun anno. Incidenza % dell'intervento del Fondo sul complesso.

Tav. n. 10 - Serie storica dei numeri, degli importi complessivi e degli importi medi delle pensioni ai SUPERSTITI liquidate alla fine di ciascun anno. Incidenza % dell'intervento del Fondo sul complesso.

Tav. n. 11 - Serie storica dei numeri, degli importi complessivi e degli importi medi del COMPLESSO delle pensioni liquidate alla fine di ciascun anno. Incidenza % dell'intervento del Fondo sul complesso.

B-Principali informazioni tratte dalle procedure automatizzate alla data del 01/01/2010.

Tav. n. 12 – MASCHI - Numero ed importo medio mensile delle pensioni vigenti, ripartite per anno di decorrenza e categoria.

Tav. n. 12 – FEMMINE - Numero ed importo medio mensile delle pensioni vigenti, ripartite per anno di decorrenza e categoria.

Tav. n. 12 – MASCHI e FEMMINE - Numero ed importo medio mensile delle pensioni vigenti, ripartite per anno di decorrenza e categoria.

Tav. n. 13 - Distribuzione per sesso del numero, dell'età, dell'anzianità e dell'importo medio mensile delle pensioni di VECCHIAIA decorrenti nel periodo 2000 - 2009.

Tav.n. 14 - Numero delle pensioni vigenti ripartite per classi di età del titolare, per categoria e sesso.

Tav. n. 15 – MASCHI - Valori assoluti e valori percentuali del numero delle pensioni vigenti, ripartite per classe d'importo e per categoria.

Tav. n. 15 – FEMMINE - Valori assoluti e valori percentuali del numero delle pensioni vigenti, ripartite per classe d'importo e per categoria.

Tav. n. 15 - MASCHI e FEMMINE - Valori assoluti e valori percentuali del numero delle pensioni vigenti, ripartite per classe d'importo e per categoria.

Tav. n. 15 bis– MASCHI - Valori assoluti e valori percentuali del numero delle pensioni vigenti, ripartite per classe d'importo a carico fondo e per categoria.

Tav. n. 15 bis– FEMMINE - Valori assoluti e valori percentuali del numero delle pensioni vigenti, ripartite per classe d'importo a carico fondo e per categoria

Tav. n. 15 bis– MASCHI e FEMMINE - Valori assoluti e valori percentuali del numero delle pensioni vigenti, ripartite per classe d'importo a carico fondo e per categoria

C-Analisi dell'intervento delle gestioni sulle pensioni esistenti alla data del 01/01/2010.

Tav. n. 16 - Misura dell'intervento delle gestioni per le pensioni esistenti

Tav. n. 17 - Pensioni vigenti: numero ed importi medi mensili, per categoria a carico dell'AGO e del Fondo.

**A-DESCRIZIONE DELL'ANDAMENTO TEMPORALE DEI
FENOMENI PIÙ SIGNIFICATIVI DELLA GESTIONE.**

FONDO DI PREVIDENZA PER IL PERSONALE ESATTORIALE

Tav. 1 - Elementi caratteristici della gestione nel quinquennio 2005- 2009

Importi in EURO

Descrizione					
	2005	2006	2007	2008	2009
Aliquota contributiva complessiva a fine anno (%) (a)	12,85	12,85	12,85	12,85	12,85
- ai fini del trattamento integrativo (%)	5,50	5,50	5,50	5,50	5,50
- ai fini delle prestazioni di capitale (%)	6,35 + 1	6,35 + 1	6,35 + 1	6,35 + 1	6,35 + 1
Risultato d'esercizio (milioni)	-90	-82	-76	33	2
Patrimonio netto a fine anno (milioni)	1.024	942	865	898	900
Numero iscritti a fine anno	9.600	9.550	8.950	8.850	8.700
Monti retributivi imponibili ai fini del tratt. integrativo (milioni)	334	335	315	359	353
Retribuzione media imponibile ai fini del tratt. integrativo (b)	34.779	35.000	35.223	40.500	40.600
Numero pensioni vigenti a fine anno (c)	8.520	8.116	7.861	7.590	7.327
Pensione media in pagamento a fine anno	20.063	20.579	21.038	21.417	22.202
Rapporto iscritti-pensionati	1,13	1,18	1,14	1,17	1,19
Rapporto pensione media-retribuzione media (%)	57,70	58,80	59,70	52,90	54,70

a- L'aliquota contributiva delle prestazioni di capitale è fissata con decorrenza 1 gennaio 1996 nella misura del 7,35%, di cui 6,35% assegnata alla gestione del trattamento di fine rapporto e 1% all'assicurazione temporanea di gruppo in caso d'invalidità e di morte dell'iscritto (D.P.C.M. 19 febbraio 1996).

b- Calcolata sul numero degli iscritti alla fine dell'anno;

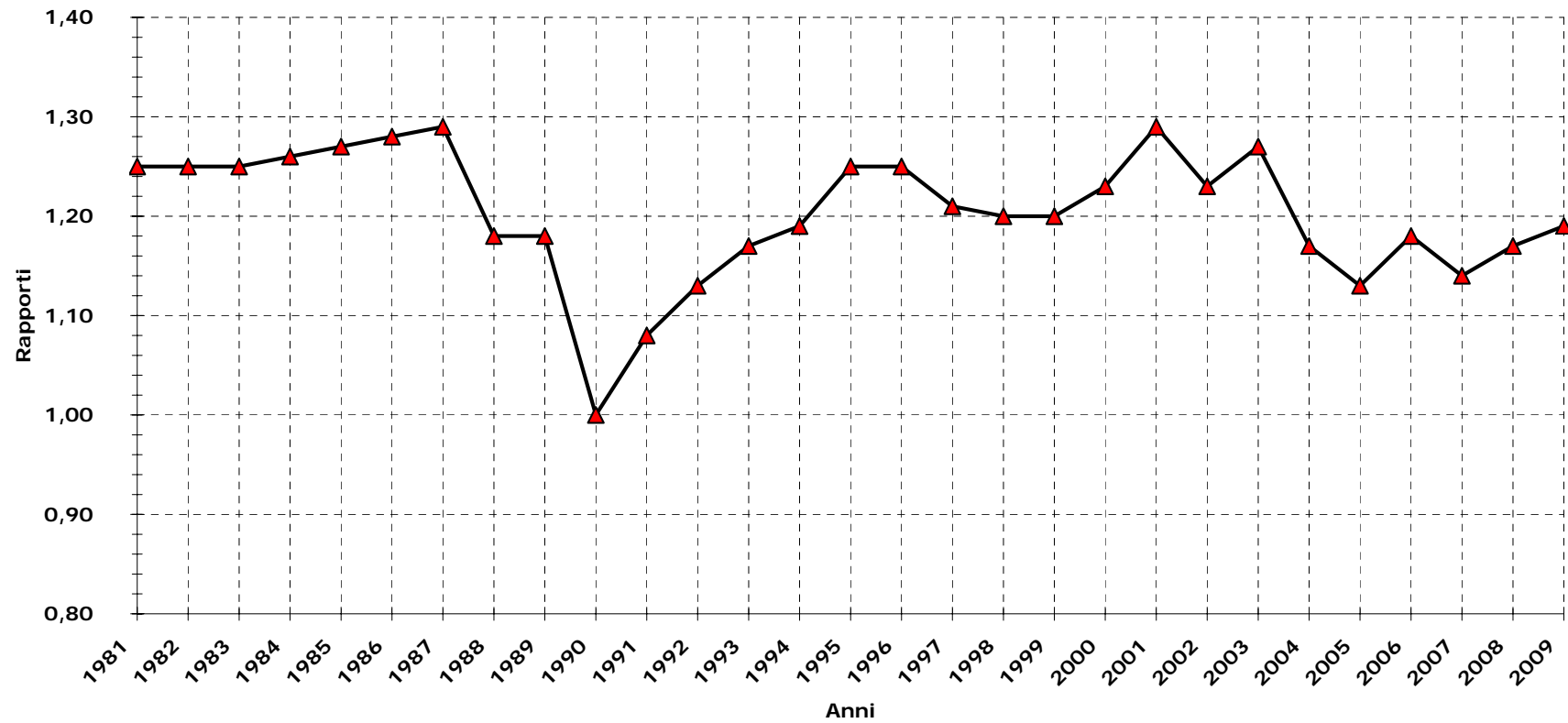
c- Valori di bilancio consuntivo comprensivi dell'integrazione di competenza.

FONDO DI PREVIDENZA PER IL PERSONALE ESATTORIALE**Tav n. 2 - Serie storica degli iscritti, dei pensionati esistenti e del rapporto iscritti-pensionati.**

Anni	Iscritti	Pensionati	Rapporto Iscritti-Pensionati
1981	14.100	11.289	1,25
1982	14.200	11.387	1,25
1983	14.000	11.223	1,25
1984	14.000	11.140	1,26
1985	14.000	11.030	1,27
1986	14.000	10.900	1,28
1987	14.000	10.864	1,29
1988	12.700	10.802	1,18
1989	12.700	10.755	1,18
1990	11.500	11.458	1,00
1991	12.300	11.350	1,08
1992	12.700	11.249	1,13
1993	13.000	11.102	1,17
1994	13.100	10.980	1,19
1995	13.500	10.818	1,25
1996	13.400	10.690	1,25
1997	12.900	10.671	1,21
1998	12.450	10.381	1,20
1999	12.200	10.130	1,20
2000	12.100	9.811	1,23
2001	12.380	9.580	1,29
2002	11.340	9.245	1,23
2003	11.300	8.919	1,27
2004	10.000	8.567	1,17
2005	9.600	8.520	1,13
2006	9.550	8.116	1,18
2007	8.950	7.861	1,14
2008	8.850	7.590	1,17
2009	8.700	7.327	1,19

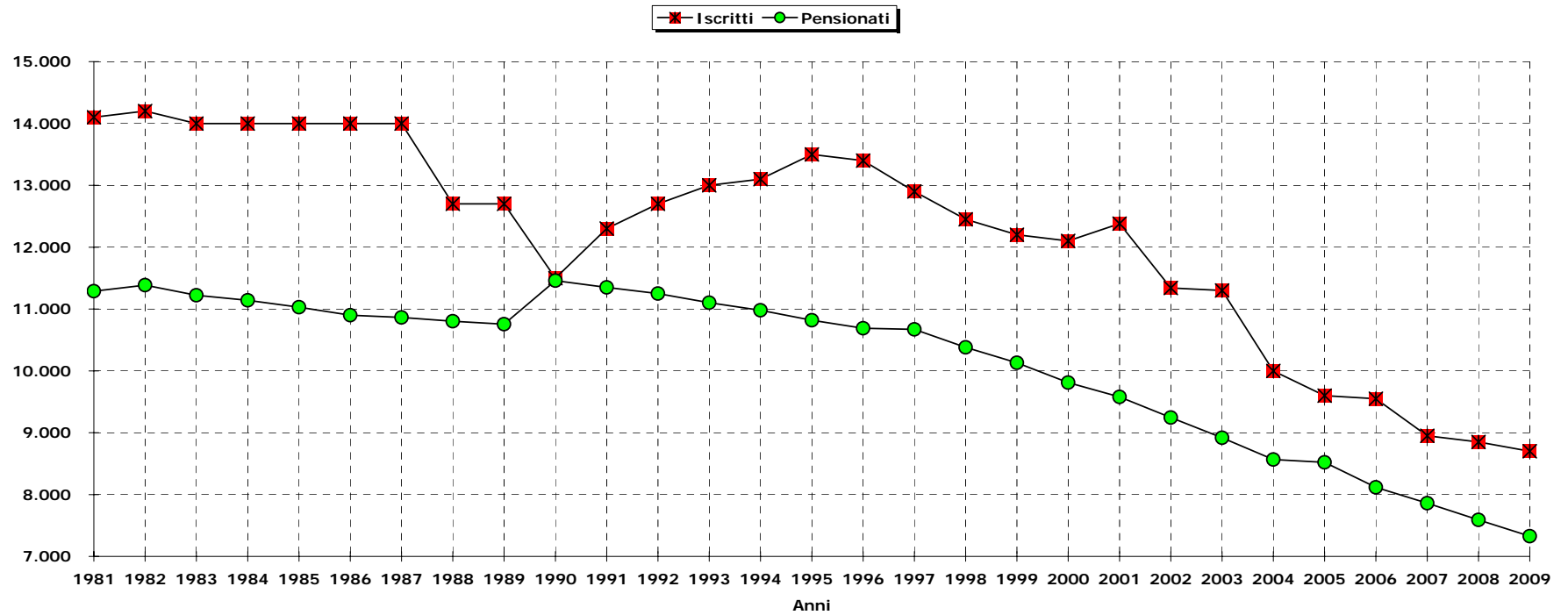
FONDO DI PREVIDENZA PER IL PERSONALE ESATTORIALE.

Andamento temporale del rapporto iscritti-pensionati.



FONDO DI PREVIDENZA PER IL PERSONALE ESATTORIALE.

Serie storica del numero degli iscritti e del numero dei pensionati



**FONDO DI PREVIDENZA PER IL PERSONALE
ESATTORIALE**

**Tav n. 3 - Serie storica dell'ammontare dei contributi,
delle prestazioni e del rapporto contributi-
(migliaia di EURO)**

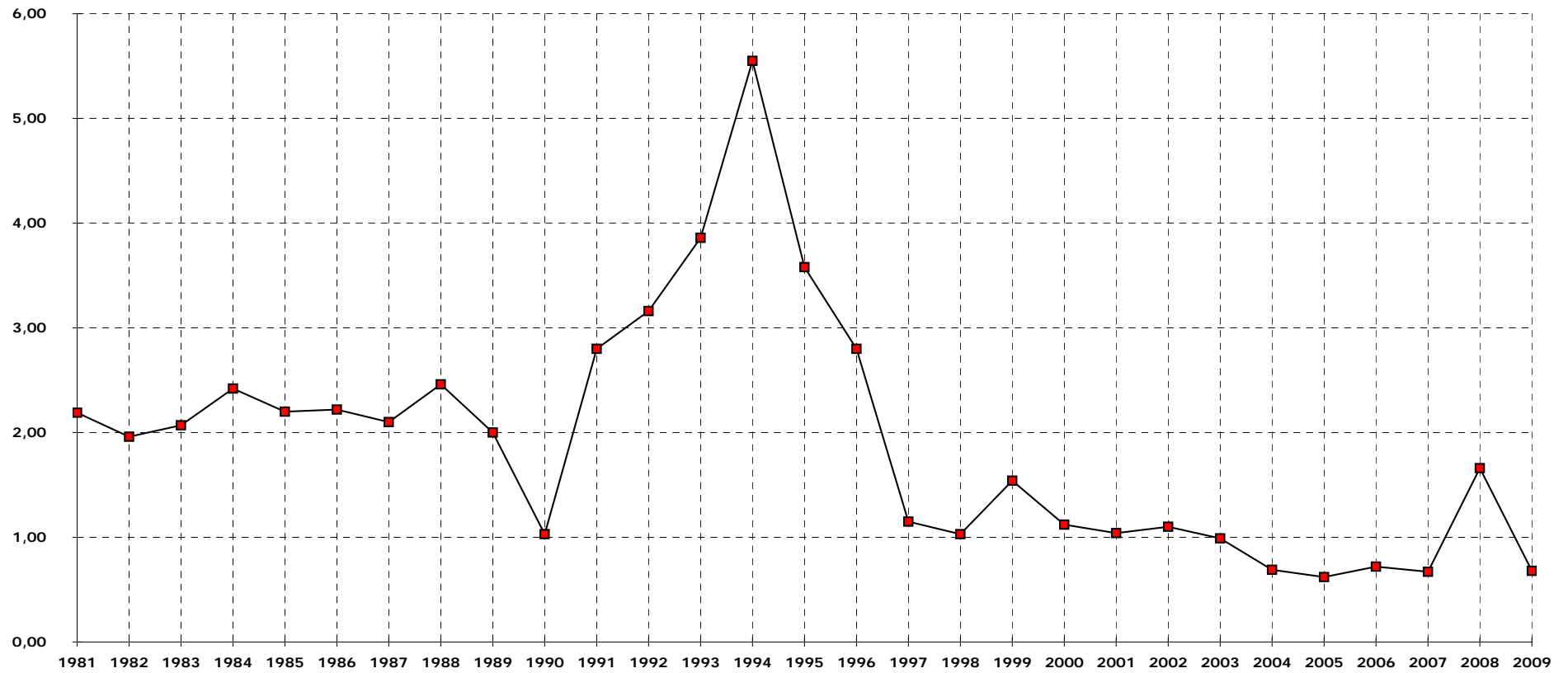
Anni	Contributi (a)	Prestazioni (b)	Rapporto Contrib-Prest.
1981	21.391	9.765	2,19
1982	24.351	12.444	1,96
1983	28.030	13.547	2,07
1984	33.190	13.706	2,42
1985	37.725	17.115	2,20
1986	41.441	18.695	2,22
1987	47.554	22.631	2,10
1988	51.394	20.883	2,46
1989	61.583	30.724	2,00
1990	78.445	76.243	1,03
1991	76.731	27.440	2,80
1992	75.583	23.940	3,16
1993	80.286	20.784	3,86
1994	82.778	14.905	5,55
1995	91.858	25.654	3,58
1996	59.412	21.222	2,80
1997	58.274	50.797	1,15
1998	54.202	52.540	1,03
1999	57.441	37.254	1,54
2000	49.585	44.365	1,12
2001	48.365	46.554	1,04
2002	47.096	42.744	1,10
2003	44.013	44.278	0,99
2004	39.560	57.396	0,69
2005	41.150	66.814	0,62
2006	41.945	57.983	0,72
2007	38.179	56.700	0,67
2008	43.457	26.139	1,66
2009	40.384	59.473	0,68

(a) Solo contributi a carico dei datori di lavoro e degli iscritti.

(b) Spese per prestazioni istituzionali: rate nette di pensione, indennità di fine rapporto, indennità integrativa dell'assicurazione temporanea di gruppo

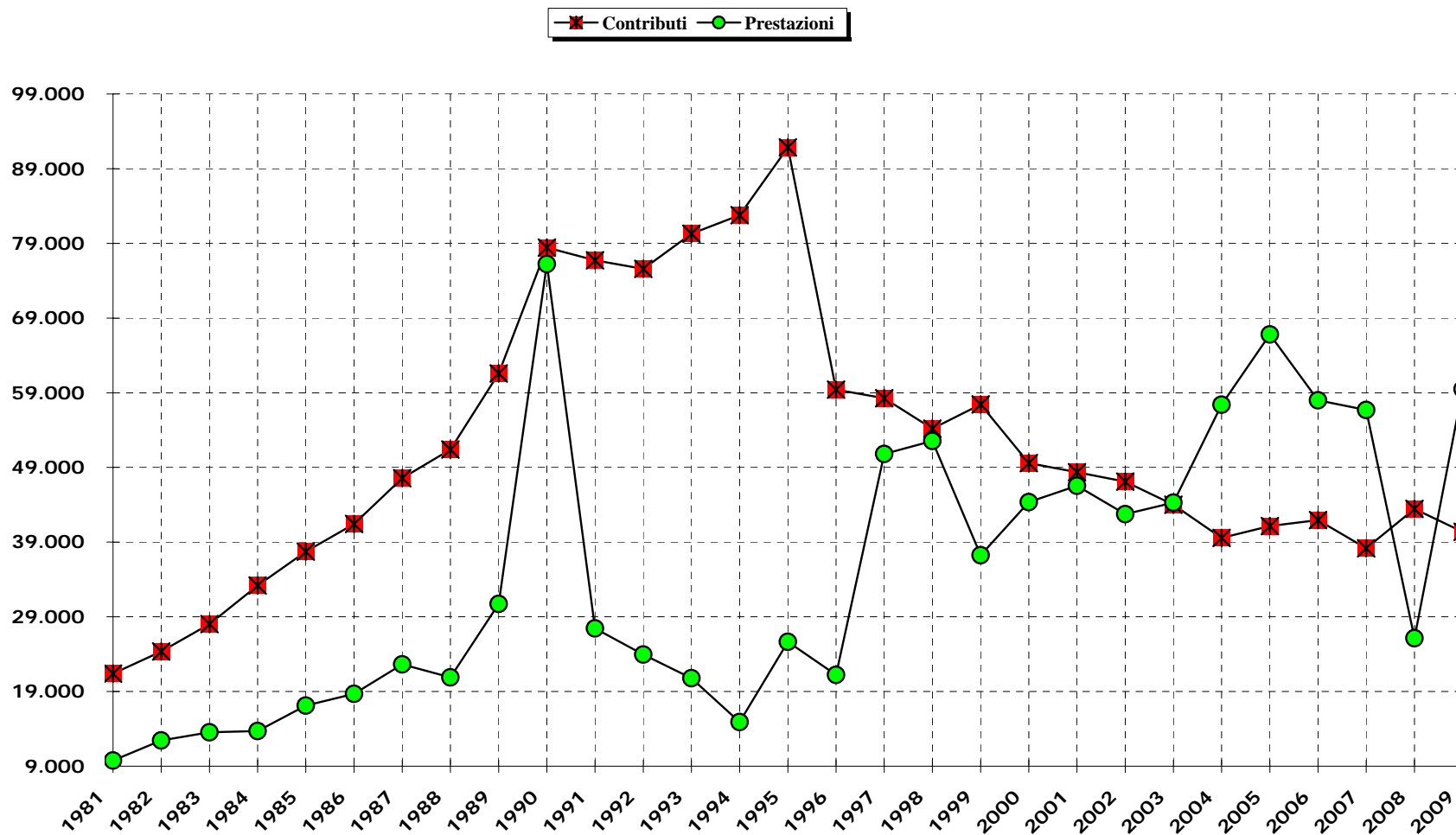
FONDO DI PREVIDENZA PER IL PERSONALE ESATTORIALE

Andamento temporale del rapporto contributi-prestazioni.



FONDO DI PREVIDENZA PER IL PERSONALE ESATTORIALE.

Serie storica dell'ammontare dei contributi e delle prestazioni.

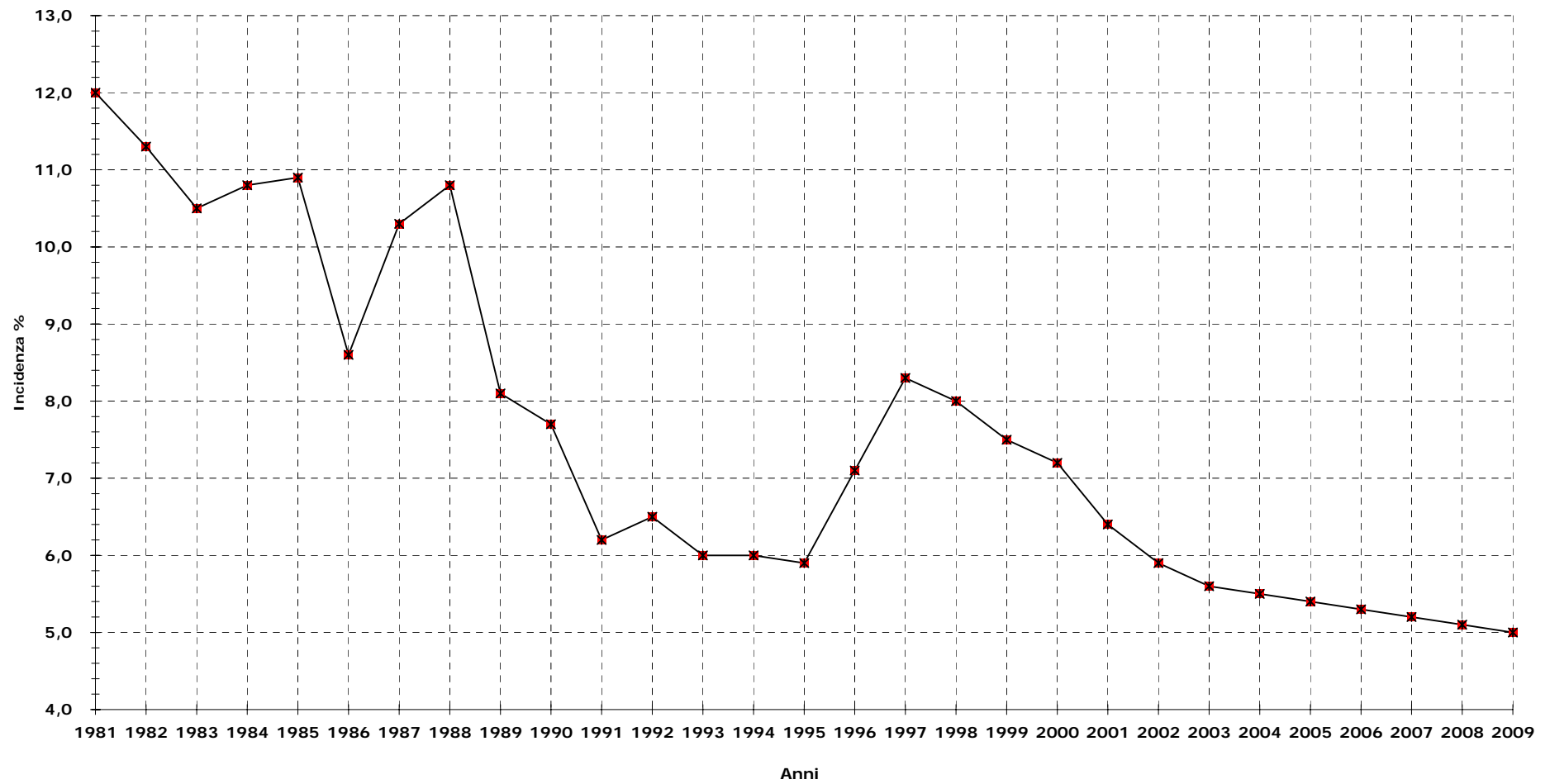


FONDO DI PREVIDENZA PER IL PERSONALE ESATTORIALE

Tav. n. 4 - (A) - Serie storica dei numeri, degli importi complessivi e degli importi medi delle pensioni di VECCHIAIA VIGENTI alla fine di ciascun anno (a)

Anni	Numeri	Importo annuo			Importo medio annuo			Incidenza % Fondo su Complesso
		a carico OBG (migl. di EURO)	a carico Fondo (migl. di EURO)	Totale (migl. di EURO)	a carico OBG (EURO)	a carico Fondo (EURO)	Complessivo (EURO)	
1981	6.058	26.071	3.540	29.611	4.304	584	4.888	12,0
1982	6.013	29.729	3.780	33.509	4.944	629	5.573	11,3
1983	5.833	33.920	4.000	37.921	5.815	686	6.501	10,5
1984	5.713	36.045	4.354	40.399	6.309	762	7.071	10,8
1985	5.586	39.066	4.797	43.863	6.994	859	7.853	10,9
1986	5.482	42.575	4.028	46.603	7.766	735	8.501	8,6
1987	5.416	45.312	5.228	50.540	8.366	965	9.331	10,3
1988	5.345	48.340	5.856	54.195	9.044	1.096	10.140	10,8
1989	5.275	56.123	4.967	61.091	10.640	942	11.582	8,1
1990	5.967	74.947	6.255	81.202	12.560	1.048	13.608	7,7
1991	5.895	84.568	5.637	90.205	14.346	956	15.302	6,2
1992	5.834	89.302	6.179	95.481	15.307	1.059	16.366	6,5
1993	5.698	93.775	5.954	99.729	16.457	1.045	17.502	6,0
1994	5.574	96.867	6.237	103.104	17.378	1.119	18.497	6,0
1995	5.512	99.469	6.185	105.654	18.046	1.122	19.168	5,9
1996	5.432	103.224	7.924	111.148	19.003	1.459	20.462	7,1
1997	5.441	108.728	9.836	118.565	19.983	1.808	21.791	8,3
1998	5.258	108.201	9.395	117.597	20.578	1.787	22.365	8,0
1999	5.078	107.050	8.634	115.684	21.081	1.700	22.781	7,5
2000	4.848	105.164	8.113	113.277	21.692	1.673	23.366	7,2
2001	4.687	105.451	7.192	112.642	22.499	1.534	24.033	6,4
2002	4.504	105.685	6.639	112.324	23.465	1.474	24.939	5,9
2003	4.297	104.298	6.206	110.504	24.272	1.444	25.717	5,6
2004	4.107	102.939	6.026	108.965	25.064	1.467	26.531	5,5
2005	4.066	104.390	5.905	110.295	25.674	1.452	27.126	5,4
2006	3.862	101.837	5.732	107.569	26.369	1.484	27.853	5,3
2007	3.726	100.645	5.557	106.202	27.012	1.491	28.503	5,2
2008	3.550	98.115	5.310	103.425	27.638	1.496	29.134	5,1
2009	3.404	97.918	5.112	103.030	28.766	1.502	30.267	5,0

(a) Il numero e l'importo delle pensioni vigenti a fine anno si riferiscono a valori di competenza per i quali sono state effettuate le opportune operazioni di integrazione e decontabilizzazione. Gli importi esposti, inoltre, sono espressi in moneta dell'anno di riferimento.

FONDO DI PREVIDENZA PER IL PERSONALE ESATTORIALE.**Serie storica dell'indice dell'intervento del Fondo per le pensioni di VECCHIAIA VIGENTI alla fine di ciascun anno.**

FONDO DI PREVIDENZA PER IL PERSONALE ESATTORIALE

Tav. n.5 - (B) - Serie storica dei numeri, degli importi complessivi e degli importi medi delle pensioni d'INVALIDITA' VIGENTI alla fine di ciascun anno (a).

Anni	Numeri	Importo Annuo			Importo medio annuo			Incidenza % Fondo su Complesso
		a carico OBG (migl. di EURO)	a carico Fondo (migl. di EURO)	Totale (migl. di EURO)	a carico OBG (EURO)	a carico Fondo (EURO)	Complessivo (EURO)	
1981	765	2.608	195	2.803	3.409	255	3.664	7,0
1982	754	2.995	214	3.209	3.972	284	4.256	6,7
1983	736	3.497	250	3.747	4.752	340	5.092	6,7
1984	702	3.501	361	3.862	4.987	514	5.501	9,3
1985	676	3.772	297	4.070	5.580	440	6.020	7,3
1986	655	4.166	168	4.334	6.361	256	6.617	3,9
1987	638	4.310	318	4.627	6.755	498	7.253	6,9
1988	592	4.319	356	4.675	7.296	601	7.897	7,6
1989	562	4.771	277	5.047	8.488	493	8.981	5,5
1990	547	5.110	321	5.431	9.342	586	9.928	5,9
1991	535	5.567	280	5.847	10.405	523	10.928	4,8
1992	526	5.916	327	6.243	11.247	622	11.869	5,2
1993	511	6.193	323	6.516	12.119	632	12.751	5,0
1994	500	6.422	356	6.778	12.844	713	13.557	5,3
1995	484	6.583	280	6.863	13.602	578	14.180	4,1
1996	477	6.885	284	7.169	14.435	595	15.030	4,0
1997	458	7.053	326	7.380	30.485	713	31.198	4,4
1998	447	7.107	270	7.378	31.353	604	31.957	3,7
1999	434	6.992	268	7.259	16.110	616	16.727	3,7
2000	431	7.261	245	7.506	16.847	569	17.416	3,3
2001	425	7.454	242	7.696	17.538	570	18.109	3,1
2002	409	7.509	238	7.747	18.359	582	18.941	3,1
2003	388	7.314	229	7.543	18.851	590	19.440	3,0
2004	372	7.243	233	7.476	19.470	626	20.096	3,1
2005	359	7.079	234	7.313	19.719	652	20.371	3,2
2006	340	6.880	235	7.115	20.235	691	20.926	3,3
2007	318	6.510	226	6.736	20.472	711	21.182	3,4
2008	305	6.366	232	6.598	20.872	761	21.633	3,5
2009	290	6.286	230	6.516	21.676	793	22.469	3,5

(a) Il numero e l'importo delle pensioni vigenti a fine anno si riferiscono a valori di competenza per i quali sono state effettuate le opportune operazioni di integrazione e decontabilizzazione.

Gli importi esposti, inoltre, sono espressi in moneta dell'anno di riferimento.

FONDO DI PREVIDENZA PER IL PERSONALE ESATTORIALE

Tav. n. 6 - (C) - Serie storica dei numeri, degli importi complessivi e degli importi medi delle pensioni ai SUPERSTITI VIGENTI alla fine di ciascun anno (a).

Anni	Numeri	Importo Annuo			Importo medio annuo			Incidenza % Fondo su Complesso
		a carico OBG (migl. di EURO)	a carico Fondo (migl. di EURO)	Totale (migl. di EURO)	a carico OBG (EURO)	a carico Fondo (EURO)	Complessivo (EURO)	
1981	4.466	10.985	953	11.938	2.460	213	2.673	8,0
1982	4.620	13.376	1.142	14.518	2.895	247	3.142	7,9
1983	4.654	16.183	1.300	17.483	3.477	279	3.756	7,4
1984	4.725	17.832	1.460	19.292	3.774	309	4.083	7,6
1985	4.768	19.533	1.682	21.215	4.097	353	4.450	7,9
1986	4.763	22.276	766	23.042	4.677	161	4.838	3,3
1987	4.810	23.347	1.942	25.289	4.854	404	5.258	7,7
1988	4.865	24.877	2.078	26.955	5.114	427	5.541	7,7
1989	4.918	28.461	2.120	30.581	5.787	431	6.218	6,9
1990	4.944	30.778	2.443	33.221	6.225	494	6.719	7,4
1991	4.920	35.211	2.132	37.343	7.157	433	7.590	5,7
1992	4.889	36.364	2.816	39.179	7.438	576	8.014	7,2
1993	4.893	39.226	2.910	42.136	8.017	595	8.612	6,9
1994	4.906	41.274	3.345	44.618	8.413	682	9.095	7,5
1995	4.822	42.928	2.850	45.778	8.903	591	9.494	6,2
1996	4.781	88.058	2.664	48.143	18.418	1.079	19.497	5,5
1997	4.772	47.535	2.477	50.012	19.774	519	20.293	5,0
1998	4.676	47.839	2.337	50.176	10.231	500	10.731	4,7
1999	4.618	48.559	2.096	50.655	10.515	454	10.969	4,1
2000	4.532	48.803	1.900	50.703	10.769	419	11.188	3,7
2001	4.468	49.854	1.714	51.568	11.158	384	11.542	3,3
2002	4.332	50.615	1.370	51.985	11.684	316	12.000	2,6
2003	4.234	51.138	1.104	52.242	12.078	261	12.339	2,1
2004	4.088	51.353	853	52.206	12.562	209	12.771	1,6
2005	4.095	52.593	732	53.325	12.843	179	13.022	1,4
2006	3.914	51.955	378	52.333	13.274	97	13.371	0,7
2007	3.817	52.195	250	52.445	13.674	65	13.740	0,5
2008	3.735	52.021	512	52.533	13.928	137	14.065	1,0
2009	3.633	50.473	2.652	53.125	13.893	730	14.623	5,0

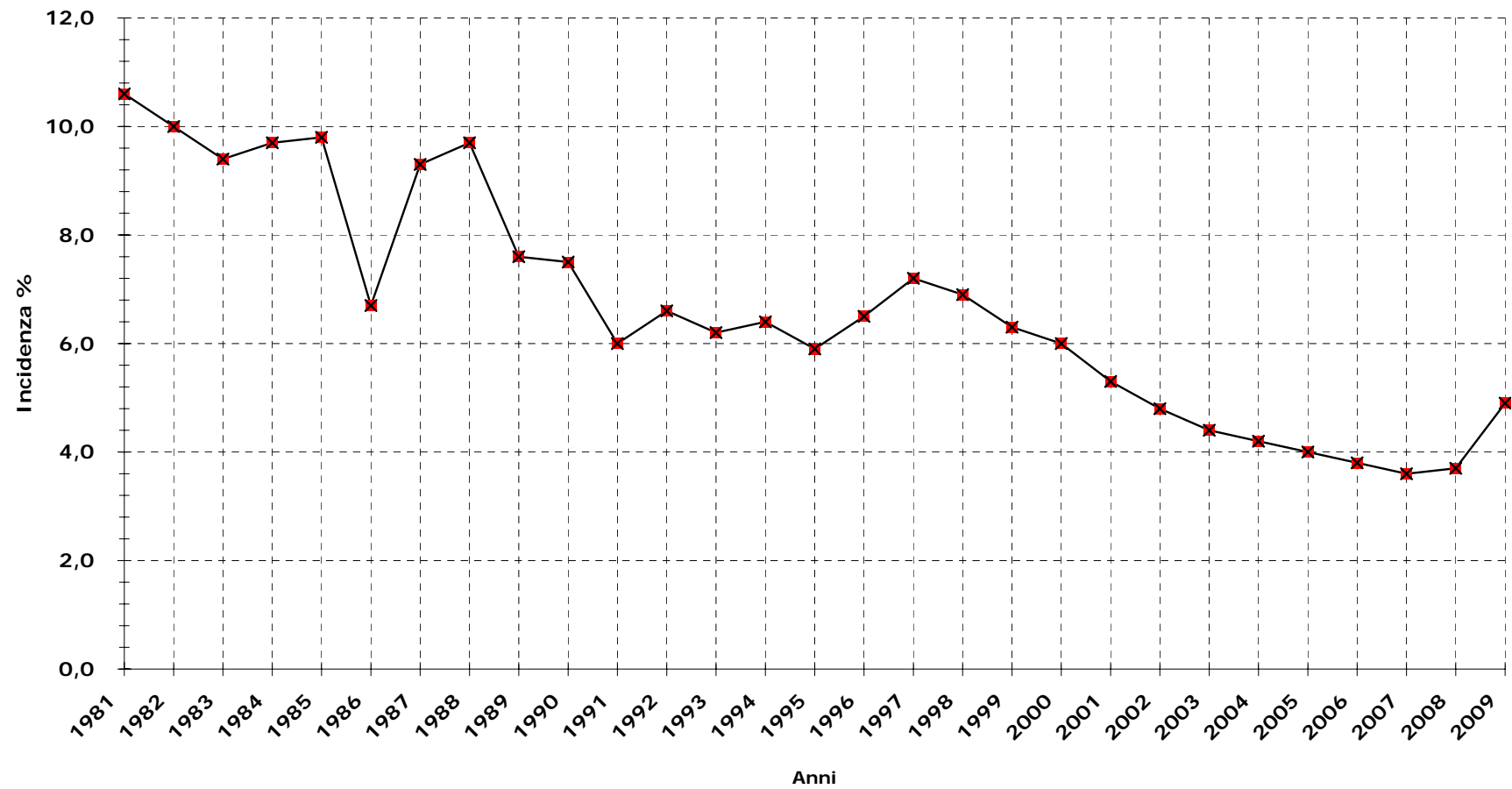
(a) Il numero e l'importo delle pensioni vigenti a fine anno si riferiscono a valori di competenza per i quali sono state effettuate le opportune operazioni di integrazione e decontabilizzazione. Gli importi esposti, inoltre, sono espressi in moneta dell'anno di riferimento.

FONDO DI PREVIDENZA PER IL PERSONALE ESATTORIALE

Tav. n. 7 - (A+B+C)- Serie storica dei numeri, degli importi complessivi e degli importi medi del COMPLESSO delle pensioni VIGENTI alla fine di ciascun anno (a)

Anni	Numeri	Importo Annuo			Importo medio annuo			Incidenza % Fondo su Complesso
		a carico OBG (migl. di EURO)	a carico Fondo (migl. di EURO)	Totale (migl. di EURO)	a carico OBG (EURO)	a carico Fondo (EURO)	Complessivo (EURO)	
1981	11.289	39.664	4.689	44.353	3.513	415	3.928	10,6
1982	11.387	46.099	5.136	51.236	4.048	451	4.499	10,0
1983	11.223	53.600	5.551	59.151	4.776	495	5.271	9,4
1984	11.140	57.377	6.175	63.552	5.151	554	5.705	9,7
1985	11.030	62.371	6.776	69.147	5.655	614	6.269	9,8
1986	10.900	69.017	4.962	73.979	6.332	455	6.787	6,7
1987	10.864	72.969	7.488	80.456	6.717	689	7.406	9,3
1988	10.802	77.536	8.289	85.825	7.178	767	7.945	9,7
1989	10.755	89.355	7.364	96.719	8.308	685	8.993	7,6
1990	11.458	110.835	9.019	119.854	9.673	787	10.460	7,5
1991	11.350	125.346	8.049	133.395	11.044	709	11.753	6,0
1992	11.249	131.581	9.323	140.904	11.697	829	12.526	6,6
1993	11.102	139.193	9.187	148.380	12.538	827	13.365	6,2
1994	10.980	144.563	9.938	154.501	13.166	905	14.071	6,4
1995	10.818	148.980	9.315	158.296	13.772	861	14.633	5,9
1996	10.690	198.168	10.872	166.460	18.538	1.017	19.555	6,5
1997	10.671	163.316	12.640	175.956	15.305	2.293	31.927	7,2
1998	10.381	163.148	12.002	175.150	15.716	1.156	16.872	6,9
1999	10.130	162.601	10.997	173.598	16.051	1.086	17.137	6,3
2000	9.811	161.228	10.258	171.485	16.433	1.046	17.479	6,0
2001	9.580	162.758	9.148	171.906	16.989	955	17.944	5,3
2002	9.245	163.809	8.247	172.055	17.719	892	18.611	4,8
2003	8.919	162.750	7.539	170.289	18.248	845	19.093	4,4
2004	8.567	161.535	7.112	168.647	18.855	830	19.686	4,2
2005	8.520	164.061	6.872	170.933	19.256	807	20.063	4,0
2006	8.116	160.672	6.345	167.017	19.797	782	20.579	3,8
2007	7.861	159.348	6.034	165.382	20.271	768	21.038	3,6
2008	7.590	156.502	6.054	162.556	20.619	798	21.417	3,7
2009	7.327	154.678	7.993	162.671	21.111	1.091	22.202	4,9

(a) Il numero e l'importo delle pensioni vigenti a fine anno si riferiscono a valori di competenza per i quali sono state effettuate le opportune operazioni di integrazione e decontabilizzazione. Gli importi esposti, inoltre, sono espressi in moneta dell'anno di riferimento.

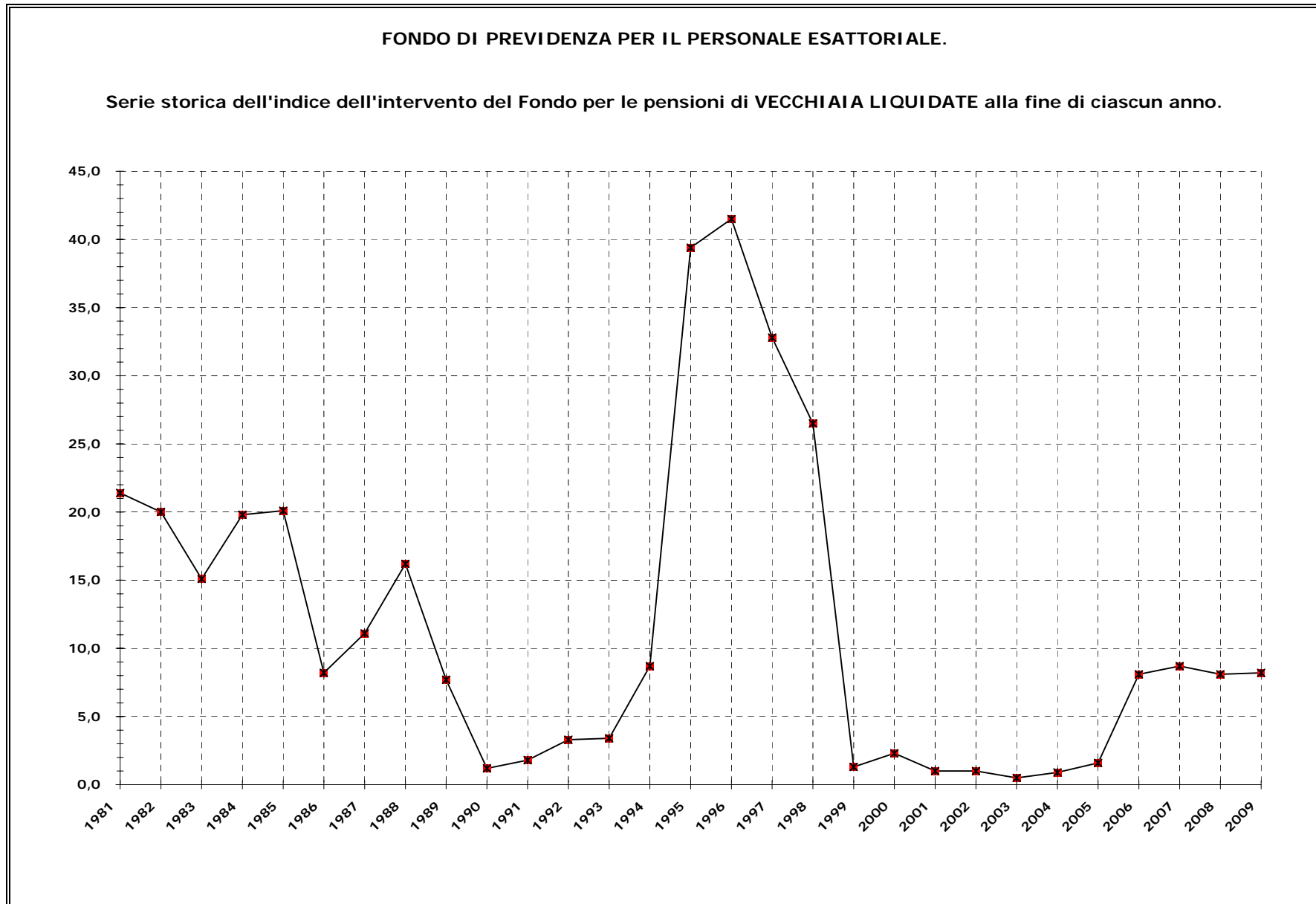
FONDO DI PREVIDENZA PER IL PERSONALE ESATTORIALE.Serie storica dell'indice dell'intervento del Fondo per il **COMPLESSO** delle pensioni **VIGENTI**

FONDO DI PREVIDENZA PER IL PERSONALE ESATTORIALE

Tav. n. 8 - (A) -Serie storica dei numeri, degli importi complessivi e degli importi medi delle pensioni di VECCHIAIA LIQUIDATE alla fine di ciascun anno (a).

Anni	Numeri	Importo annuo			Importo medio annuo			Incidenza % Fondo su Complesso
		a carico OBG (migl. di EURO)	a carico Fondo (migl. di EURO)	Totale (migl. di EURO)	a carico OBG (EURO)	a carico Fondo (EURO)	Complessivo (EURO)	
1981	175	831	226	1.057	4.748	1.290	6.038	21,4
1982	213	1.279	320	1.599	6.006	1.503	7.509	20,0
1983	153	1.105	196	1.301	7.220	1.283	8.503	15,1
1984	182	1.347	333	1.680	7.401	1.827	9.228	19,8
1985	195	1.650	415	2.065	8.462	2.127	10.589	20,1
1986	162	1.728	153	1.881	10.667	947	11.614	8,2
1987	233	2.632	328	2.960	11.296	1.408	12.704	11,1
1988	222	2.575	499	3.074	11.599	2.247	13.846	16,2
1989	245	3.817	317	4.134	15.578	1.294	16.872	7,7
1990	871	15.200	183	15.383	17.451	210	17.661	1,2
1991	278	4.903	91	4.994	17.638	327	17.965	1,8
1992	172	3.571	123	3.694	20.760	715	21.475	3,3
1993	180	3.674	129	3.803	20.412	717	21.129	3,4
1994	146	2.935	278	3.213	20.099	1.907	22.006	8,7
1995	199	2.814	1.831	4.645	14.139	9.203	23.342	39,4
1996	184	2.597	1.844	4.440	14.113	10.020	24.133	41,5
1997	326	6.193	3.026	9.219	36.783	17.971	54.754	32,8
1998	84	1.980	715	2.695	45.640	16.486	62.126	26,5
1999	39	1.731	11	905	44.373	291	23.208	1,3
2000	34	1.084	26	1.110	31.876	758	32.634	2,3
2001	51	1.225	12	1.237	24.018	243	24.262	1,0
2002	30	810	8	818	26.993	273	27.267	1,0
2003	74	1.976	10	1.986	26.702	135	26.838	0,5
2004	70	1.801	17	1.818	25.728	243	25.973	0,9
2005	71	1.924	31	1.955	27.098	437	27.539	1,6
2006	68	1.697	150	1.847	24.955	2.206	27.163	8,1
2007	65	1.573	150	1.723	24.199	2.308	26.503	8,7
2008	53	1.551	136	1.687	29.263	2.566	31.836	8,1
2009	29	947	85	1.032	32.654	2.931	35.574	8,2

(a) Gli importi esposti sono espressi in moneta dell'anno di riferimento.



FONDO DI PREVIDENZA PER IL PERSONALE ESATTORIALE

Tav. n. 9 - (B) - Serie storica dei numeri, degli importi complessivi e degli importi medi delle pensioni d'INVALIDITA' LIQUIDATE alla fine di ciascun anno (a).

Anni	Numeri	Importo Annuo			Importo medio annuo			Incidenza % Fondo su Complesso
		a carico OBG (migl.di EURO)	a carico Fondo (migl.di EURO)	Totale (migl.di EURO)	a carico OBG (EURO)	a carico Fondo (EURO)	Complessivo (EURO)	
1981	26	102	13	115	3.913	497	4.410	11,3
1982	21	91	10	102	4.353	492	4.845	10,2
1983	21	123	15	138	5.878	713	6.591	10,8
1984	14	51	38	89	3.615	2.730	6.345	43,0
1985	18	104	35	138	5.767	1.922	7.689	25,0
1986	15	108	5	114	7.230	344	7.574	4,5
1987	27	208	22	229	7.689	803	8.492	9,5
1988	25	231	38	269	9.255	1.508	10.763	14,0
1989	21	236	9	244	11.214	418	11.632	3,6
1990	21	274	2	276	13.034	98	13.132	0,7
1991	13	171	4	175	13.190	278	13.468	2,1
1992	31	566	12	578	18.259	400	18.659	2,1
1993	16	285	12	297	17.785	775	18.560	4,2
1994	7	119	3	122	16.969	443	17.412	2,5
1995	13	266	4	270	20.460	318	20.778	1,5
1996	16	297	5	302	18.560	291	18.851	1,5
1997	20	433	25	458	41.978	2.378	44.356	5,4
1998	22	457	7	464	40.174	638	40.812	1,6
1999	17	675	8	357	39.706	475	21.005	2,3
2000	35	752	8	760	21.484	218	21.703	1,0
2001	17	384	10	393	22.569	577	23.147	2,5
2002	18	416	2	417	23.095	90	23.185	0,4
2003	4	79	2	81	19.750	500	20.363	2,5
2004	8	178	4	182	22.250	500	22.774	2,2
2005	7	135	6	141	19.286	857	20.084	4,3
2006	2	37	3	40	18.500	1.500	19.756	7,5
2007	5	63	4	67	12.600	800	13.359	6,0
2008	3	48	1	49	16.000	333	16.380	2,0
2009	4	58	2	60	14.500	500	15.017	3,3

(a) Gli importi esposti sono espressi in moneta dell'anno di riferimento.

FONDO DI PREVIDENZA PER IL PERSONALE ESATTORIALE

Tav. n. 10 - (C) - Serie storica dei numeri, degli importi complessivi e degli importi medi delle pensioni LIQUIDATE ai SUPERSTITI alla fine di ciascun anno (a).

Anni	Numeri	Importo Annuo			Importo medio annuo			Incidenza % Fondo su Complesso
		a carico OBG (migl.di EURO)	a carico Fondo (migl.di EURO)	Totale (migl.di EURO)	a carico OBG (EURO)	a carico Fondo (EURO)	Complessivo (EURO)	
1981	249	578	75	653	2.323	301	2.624	11,5
1982	241	703	84	787	2.917	349	3.266	10,7
1983	284	946	111	1.057	3.332	389	3.721	10,5
1984	239	844	126	970	3.533	527	4.060	13,0
1985	227	888	115	1.003	3.913	505	4.418	11,4
1986	230	979	107	1.086	4.255	467	4.722	9,9
1987	240	1.103	140	1.243	4.594	585	5.179	11,3
1988	239	1.148	103	1.250	4.802	430	5.232	8,2
1989	234	1.370	159	1.529	5.855	678	6.533	10,4
1990	214	1.353	93	1.446	6.321	437	6.758	6,5
1991	193	1.498	70	1.568	7.760	364	8.124	4,5
1992	189	1.596	80	1.676	8.446	424	8.870	4,8
1993	215	1.960	111	2.070	9.116	514	9.630	5,3
1994	205	2.035	147	2.182	9.926	715	10.641	6,7
1995	185	1.908	171	2.079	10.312	924	11.236	8,2
1996	219	2.373	39	2.412	10.836	177	11.013	1,6
1997	215	2.366	39	2.405	21.311	350	21.661	1,6
1998	170	1.897	72	1.970	21.617	821	22.438	3,7
1999	169	4.008	11	2.081	23.716	66	12.316	0,5
2000	177	2.004	167	2.171	11.321	942	12.263	7,7
2001	159	2.010	63	2.073	12.646	396	13.041	3,0
2002	168	2.306	25	2.331	13.728	150	13.877	1,1
2003	173	2.314	101	2.415	13.377	584	13.960	4,2
2004	158	2.142	112	2.254	13.557	709	14.265	5,0
2005	134	1.762	48	1.810	13.149	358	13.507	2,7
2006	139	1.923	60	1.983	13.835	432	14.269	3,0
2007	128	1.866	168	2.034	14.578	1.313	15.893	8,3
2008	143	2.087	83	2.170	14.594	580	15.171	3,8
2009	116	1.791	81	1.872	15.440	698	16.136	4,3

(a) Gli importi esposti sono espressi in moneta dell'anno di riferimento.

FONDO DI PREVIDENZA PER IL PERSONALE ESATTORIALE

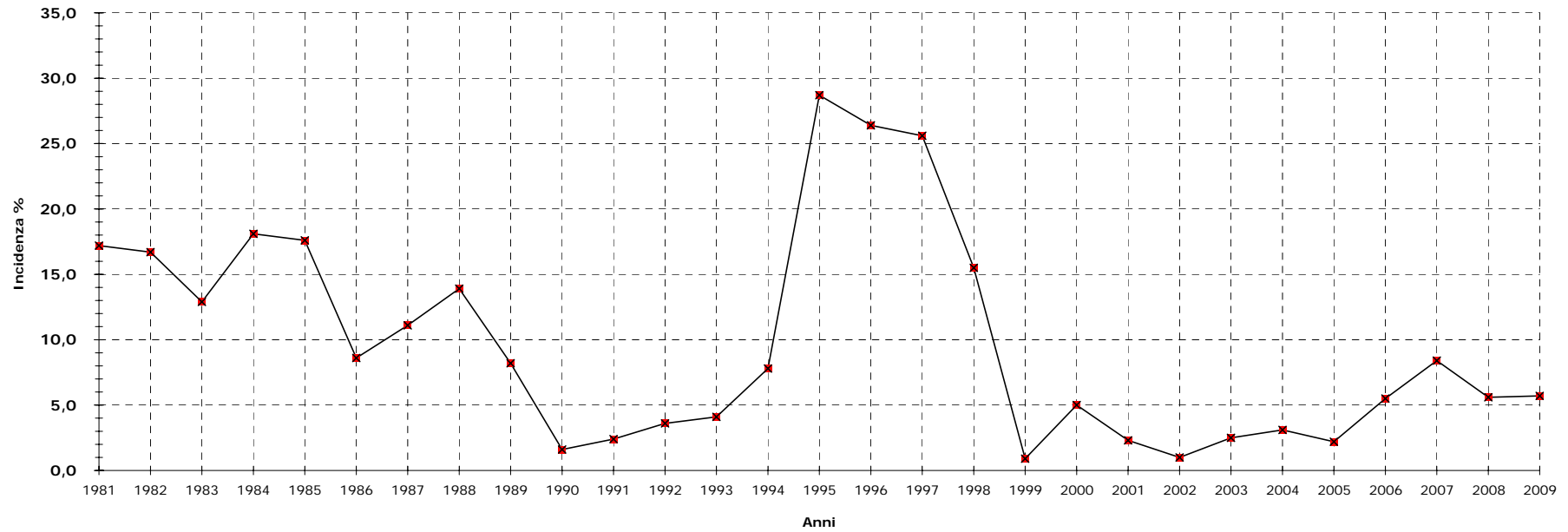
Tav. n. 11 - (A+B+C) Serie storica dei numeri, degli importi complessivi e degli importi medi del COMPLESSO delle pensioni LIQUIDATE alla fine di ciascun anno (a).

Anni	Numeri	Importo Annuo			Importo medio annuo			Incidenza % Fondo su Complesso
		a carico OBG (migl. di EURO)	a carico Fondo (migl. di EURO)	Totale (migl. di EURO)	a carico OBG (EURO)	a carico Fondo (EURO)	Complessivo (EURO)	
1981	450	1.511	313	1.825	3.358	697	4.055	17,2
1982	475	2.074	415	2.488	4.365	873	5.238	16,7
1983	458	2.174	322	2.496	4.747	703	5.450	12,9
1984	435	2.242	497	2.739	5.154	1.142	6.296	18,1
1985	440	2.642	564	3.206	6.005	1.282	7.287	17,6
1986	407	2.815	266	3.081	6.917	654	7.571	8,6
1987	500	3.942	490	4.432	7.884	980	8.864	11,1
1988	486	3.954	639	4.593	8.136	1.316	9.452	13,9
1989	500	5.422	484	5.907	10.845	969	11.814	8,2
1990	1.106	16.826	278	17.105	15.214	252	15.466	1,6
1991	484	6.572	165	6.737	13.579	340	13.919	2,4
1992	392	5.733	215	5.949	14.625	549	15.174	3,6
1993	411	5.919	252	6.171	14.400	613	15.013	4,1
1994	358	5.088	428	5.516	14.213	1.196	15.409	7,8
1995	397	4.987	2.006	6.994	12.563	5.054	17.617	28,7
1996	419	5.267	1.887	7.154	12.570	4.504	17.074	26,4
1997	561	8.993	3.089	12.082	16.029	5.507	21.536	25,6
1998	276	4.334	795	5.129	30.407	5.574	35.981	15,5
1999	225	6.414	31	3.344	28.505	136	14.860	0,9
2000	246	3.840	200	4.040	15.608	813	16.421	5,0
2001	227	3.619	85	3.704	15.943	375	16.319	2,3
2002	216	3.532	35	3.567	16.350	162	16.512	1,0
2003	251	4.369	113	4.482	17.406	450	17.857	2,5
2004	236	4.121	133	4.254	17.462	564	18.026	3,1
2005	212	3.820	86	3.906	18.019	406	18.423	2,2
2006	209	3.657	213	3.870	17.498	1.019	18.517	5,5
2007	198	3.502	322	3.824	17.687	1.626	19.312	8,4
2008	199	3.686	220	3.906	18.523	1.106	19.628	5,6
2009	149	2.795	168	2.963	18.758	1.128	19.889	5,7

(a) Gli importi esposti sono espressi in moneta dell'anno di riferimento.

FONDO DI PREVIDENZA PER IL PERSONALE ESATTORIALE.

Serie storica dell'indice dell'intervento del Fondo per il COMPLESSO delle pensioni LIQUIDATE alla fine di ciascun anno.



**B-PRINCIPALI INFORMAZIONI TRATTE DALLE PROCEDURE
AUTOMATIZZATE ALLA DATA DEL 01/01/2010**

FONDO DI PREVIDENZA PER IL PERSONALE ESATTORIALE

Tav. n. 12 - MASCHI - Numero ed importo medio mensile delle pensioni vigenti al 01/01/2010 ripartite per anno di decorrenza e categoria (a)
(importi in EURO)

Anni di decorrenza	VECCHIAIA		INVALIDITA'		SUPERSTITI						COMPLESSO	
	Numero	Importo medio mensile	Numero	Importo medio mensile	di assicurato		di pensionato		totale		Numero	Importo medio mensile
					Numero	Importo medio mensile	Numero	Importo medio mensile	Numero	Importo medio mensile		
fino al 1985	451	2.053	54	1.536	6	574	26	941	32	872	537	1.931
1986	50	2.323	3	1.761	-	-	2	1.122	2	1.122	55	2.249
1987	70	2.320	8	1.821	1	264	1	280	2	272	80	2.219
1988	75	2.458	10	1.809	-	-	5	725	5	725	90	2.289
1989	126	2.528	13	1.745	-	-	-	-	-	-	139	2.455
1990	529	2.496	6	1.665	1	979	2	979	3	979	538	2.478
1991	85	2.554	6	2.032	-	-	1	284	1	284	92	2.495
1992	127	2.579	11	1.837	-	-	1	885	1	885	139	2.508
1993	59	2.404	5	2.346	1	1.127	2	295	3	572	67	2.318
1994	106	2.679	7	1.655	1	1.446	-	-	1	1.446	114	2.605
1995	91	2.977	7	2.609	3	908	2	1.261	5	1.049	103	2.859
1996	167	2.683	6	2.119	3	729	4	1.354	7	1.087	180	2.602
1997	173	3.170	6	1.980	-	-	5	1.371	5	1.371	184	3.082
1998	31	3.571	11	2.301	-	-	3	864	3	864	45	3.080
1999	13	2.689	13	1.882	2	957	4	1.363	6	1.228	32	2.087
2000	24	2.770	16	2.245	2	985	6	811	8	854	48	2.276
2001	27	2.577	12	2.176	2	1.029	3	1.483	5	1.302	44	2.323
2002	20	2.741	5	2.028	-	-	4	1.352	4	1.352	29	2.426
2003	54	2.571	3	1.579	1	1.161	3	986	4	1.030	61	2.421
2004	33	2.468	3	1.705	1	531	6	1.343	7	1.227	43	2.212
2005	35	2.304	3	1.798	2	986	5	1.000	7	996	45	2.067
2006	37	2.471	2	1.637	-	-	4	723	4	723	43	2.269
2007	30	2.403	1	1.125	2	1.353	9	1.270	11	1.285	42	2.080
2008	16	3.046	1	812	1	958	11	1.378	12	1.343	29	2.265
2009	19	3.264	1	1.069	-	-	8	1.021	8	1.021	28	2.545
Totale	2.448	2.523	213	1.857	29	877	117	1.073	146	1.034	2.807	2.395

(a) - La decorrenza è riferita alla pensione diretta.

FONDO DI PREVIDENZA PER IL PERSONALE ESATTORIALE

Tav. n. 12 - FEMMINE - Numero ed importo medio mensile delle pensioni vigenti al 01/01/2010 ripartite per anno di decorrenza e categoria (a)
(importi in EURO)

Anni di decorrenza	VECCHIAIA		INVALIDITA'		SUPERSTITI						COMPLESSO	
	Numero	Importo medio mensile	Numero	Importo medio mensile	di assicurato		di pensionato		totale		Numero	Importo medio mensile
fino al 1985	259	1.497	34	1.203	425	933	535	1.065	960	1.006	1.253	1.113
1986	25	1.453	3	1.105	35	1.025	43	1.115	78	1.075	106	1.165
1987	21	1.828	-	-	27	1.131	64	1.102	91	1.110	112	1.245
1988	15	2.056	-	-	14	1.036	50	1.208	64	1.170	79	1.338
1989	28	1.888	3	1.472	17	890	69	1.125	86	1.078	117	1.282
1990	115	1.863	1	1.948	12	1.060	56	1.182	68	1.160	184	1.604
1991	26	2.087	-	-	15	1.280	71	1.166	86	1.186	112	1.395
1992	26	1.960	5	1.573	18	1.214	85	1.102	103	1.122	134	1.301
1993	22	1.893	1	2.623	22	1.322	85	1.161	107	-	130	1.323
1994	29	1.885	1	1.002	18	1.171	83	1.203	101	-	131	1.348
1995	23	2.087	-	-	20	1.564	77	1.240	97	1.306	120	1.456
1996	49	1.945	2	1.465	19	1.342	102	1.232	121	1.249	172	1.450
1997	36	2.287	1	1.634	17	1.217	97	1.216	114	1.216	151	1.474
1998	9	2.372	2	2.066	15	1.608	88	1.219	103	1.276	114	1.376
1999	13	1.951	2	1.449	11	1.329	92	1.308	103	1.310	118	1.383
2000	11	2.119	4	1.668	9	1.523	101	1.245	110	1.268	125	1.355
2001	9	2.437	2	2.627	8	1.713	103	1.327	111	1.355	122	1.455
2002	8	1.995	1	2.491	13	1.326	102	1.266	115	1.273	124	1.329
2003	29	2.116	-	-	7	1.458	116	1.382	123	1.387	152	1.526
2004	25	2.369	-	-	9	1.155	112	1.350	121	1.336	146	1.513
2005	24	2.072	1	1.173	7	1.109	86	1.335	93	1.318	118	1.470
2006	30	1.957	1	1.003	3	1.183	110	1.334	113	1.330	144	1.458
2007	23	2.040	1	1.254	6	1.184	110	1.404	116	1.392	140	1.498
2008	27	2.216	-	-	5	1.441	114	1.356	119	1.360	146	1.518
2009	11	2.280	2	1.126	9	1.151	84	1.478	93	1.446	106	1.527
Totale	893	1.855	67	1.399	761	1.069	2.635	1.226	3.396	1.191	4.356	1.330

(a) - La decorrenza è riferita alla pensione diretta.

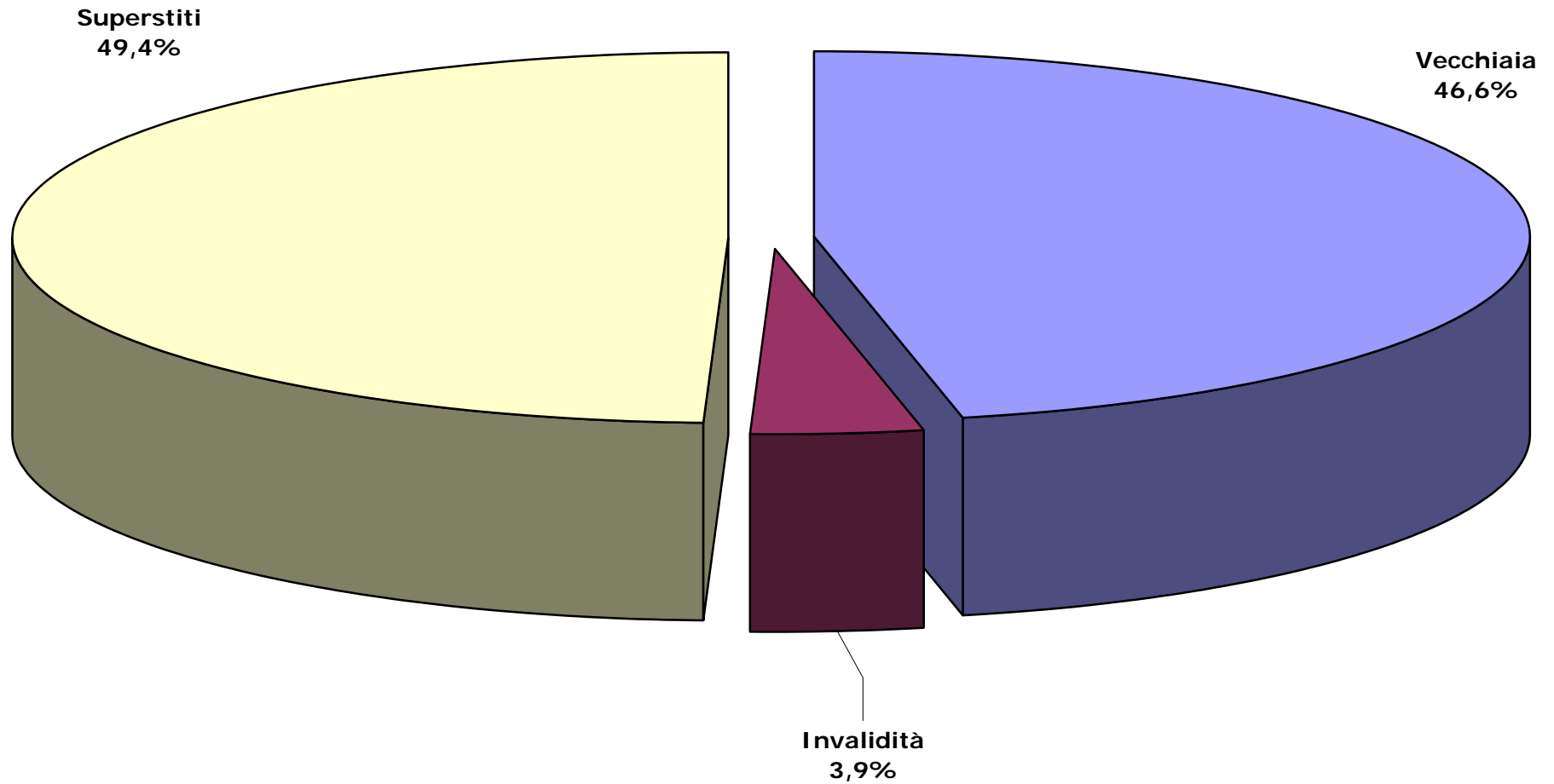
FONDO DI PREVIDENZA PER IL PERSONALE ESATTORIALE

Tav. n. 12 - MASCHI e FEMMINE- Numero ed importo medio mensile delle pensioni vigenti al 01/01/2010 ripartite per anno di decorrenza e categoria (a)
(importi in EURO)

Anni di decorrenza	VECCHIAIA		INVALIDITA'		SUPERSTITI						COMPLESSO	
	Numero	Importo medio mensile	Numero	Importo medio mensile	di assicurato		di pensionato		totale		Numero	Importo medio mensile
fino al 1985	710	1.850	88	1.407	431	928	561	1.059	992	1.002	1.790	1.358
1986	75	2.033	6	1.433	35	1.025	45	1.116	80	1.076	161	1.535
1987	91	2.206	8	1.821	28	1.100	65	1.089	93	1.092	192	1.651
1988	90	2.391	10	1.809	14	1.036	55	1.164	69	1.138	169	1.845
1989	154	2.412	16	1.694	17	890	69	1.125	86	1.078	256	1.919
1990	644	2.383	7	1.705	13	1.054	58	1.175	71	1.153	722	2.256
1991	111	2.444	6	2.032	15	1.280	72	1.154	87	1.175	204	1.891
1992	153	2.474	16	1.754	18	1.214	86	1.100	104	1.120	273	1.916
1993	81	2.265	6	2.392	23	1.313	87	1.141	110	1.177	197	1.662
1994	135	2.509	8	1.573	19	1.186	83	1.203	102	1.200	245	1.933
1995	114	2.798	7	2.609	23	1.478	79	1.240	102	1.294	223	2.104
1996	216	2.515	8	1.955	22	1.258	106	1.237	128	1.240	352	2.039
1997	209	3.018	7	1.931	17	1.217	102	1.224	119	1.223	335	2.357
1998	40	3.301	13	2.265	15	1.608	91	1.207	106	1.264	159	1.858
1999	26	2.320	15	1.825	13	1.272	96	1.310	109	1.305	150	1.533
2000	35	2.565	20	2.130	11	1.425	107	1.221	118	1.240	173	1.611
2001	36	2.542	14	2.240	10	1.576	106	1.331	116	1.352	166	1.685
2002	28	2.528	6	2.105	13	1.326	106	1.269	119	1.275	153	1.537
2003	83	2.412	3	1.579	8	1.421	119	1.372	127	1.375	213	1.782
2004	58	2.425	3	1.705	10	1.093	118	1.350	128	1.330	189	1.672
2005	59	2.210	4	1.642	9	1.081	91	1.316	100	1.295	163	1.635
2006	67	2.241	3	1.425	3	1.183	114	1.312	117	1.309	187	1.645
2007	53	2.245	2	1.189	8	1.226	119	1.393	127	1.383	182	1.632
2008	43	2.525	1	812	6	1.360	125	1.358	131	1.358	175	1.642
2009	30	2.903	3	1.107	9	1.151	92	1.438	101	1.413	134	1.739
Totale	3.341	2.345	280	1.062	790	1.220	2.752	1.748	3.542	1.630	7.163	1.748

(a) - La decorrenza è riferita alla pensione diretta.

FONDO DI PREVIDENZA PER IL PERSONALE ESATTORIALE
Distribuzione percentuale per categoria del numero delle pensioni vigenti al
01/01/2010



FONDO DI PREVIDENZA PER IL PERSONALE ESATTORIALE**Tav. n.13 - Distribuzione per sesso del numero, dell'età, dell'anzianità e dell'importo medio mensile delle pensioni di VECCHIAIA liquidate nel periodo 2000-2010**

ANNI	MASCHI				FEMMINE				COMPLESSO			
	Numero	Età media	Anz. Media	Imp. Medio	Numero	Età media	Anz. Media	Imp. Medio	Numero	Età media	Anz. Media	Imp. Medio
2000	24	64,4	33,2	2.770	14	61,6	24,1	2.245	32	63,9	30,2	2.551
2001	27	65,0	29,8	2.577	10	61,3	33,5	2.464	35	64,1	30,3	2.538
2002	20	65,1	33,5	2.741	8	61,0	29,6	1.995	28	64,0	32,4	2.528
2003	54	65,2	28,3	2.571	29	61,1	26,8	2.116	83	63,8	27,8	2.412
2004	33	65,1	30,0	2.468	25	61,0	26,7	2.369	58	63,3	28,5	2.425
2005	35	65,2	28,2	2.304	24	61,5	24,9	2.072	59	63,7	26,9	2.210
2006	37	65,1	27,9	2.471	30	61,2	20,1	1.957	67	63,4	24,4	2.241
2007	30	65,2	26,9	2.403	23	60,8	26,4	2.040	53	63,3	26,7	2.245
2008	16	65,4	24,5	3.046	27	61,0	26,4	2.216	43	62,6	25,7	2.525
2009	19	65,8	30,6	3.264	28	62,0	25,8	2.280	44	64,4	28,8	2.903
Totale	295	65,1	29,1	2.597	201	61,2	25,7	2.154	488	63,6	27,7	2.412

FONDO DI PREVIDENZA PER IL PERSONALE ESATTORIALE

Tav. n. 14 - Numero delle pensioni vigenti al 01/01/2010 ripartite classi di età del titolare, per categoria e sesso.

Classi di età	VECCHIAIA			INVALIDITA'			SUPERSTITI									TOTALE		
	Maschi	Femmine	Totale	Maschi	Femmine	Totale	superstiti di attivo			superstiti di pensionato			totale			Maschi	Femmine	Totale
							Maschi	Femmine	Totale	Maschi	Femmine	Totale	Maschi	Femmine	Totale			
Fino a 4	0	0	0	0	0	0	1	1	2	0	0	0	1	1	2	1	1	2
5 - 9	0	0	0	0	0	0	0	0	0	0	0	0	0	0	0	0	0	0
10 - 14	0	0	0	0	0	0	2	1	3	0	0	0	2	1	3	2	1	3
15 - 19	0	0	0	0	0	0	2	1	3	0	0	0	2	1	3	2	1	3
20 - 24	0	0	0	0	0	0	0	0	0	2	0	2	2	0	2	2	0	2
25 - 29	0	0	0	0	0	0	1	0	1	0	0	0	1	0	1	1	0	1
30 - 34	0	0	0	0	0	0	0	0	0	0	0	0	0	0	0	0	0	0
35 - 39	0	0	0	1	2	3	0	5	5	0	1	1	0	6	6	1	8	9
40 - 44	0	0	0	2	2	4	3	9	12	1	5	6	4	14	18	6	16	22
45 - 49	0	0	0	4	2	6	1	17	18	4	6	10	5	23	28	9	25	34
50 - 54	0	0	0	3	0	3	2	24	26	5	15	20	7	39	46	10	39	49
55 - 59	0	0	0	12	6	18	2	51	53	10	25	35	12	76	88	24	82	106
60 - 64	0	92	92	31	7	38	3	103	106	14	81	95	17	184	201	48	283	331
65 - 69	148	178	326	46	11	57	4	104	108	9	146	155	13	250	263	207	439	646
70 - 74	588	178	766	44	9	53	6	116	122	16	340	356	22	456	478	654	643	1.297
75 - 79	703	103	806	23	9	32	1	109	110	17	473	490	18	582	600	744	694	1.438
80 - 84	568	146	714	31	10	41	1	94	95	14	584	598	15	678	693	614	834	1.448
85 - 89	362	140	502	14	6	20	0	80	80	16	620	636	16	700	716	392	846	1.238
90 e oltre	79	56	135	2	3	5	0	46	46	9	339	348	9	385	394	90	444	534
totale	2.448	893	3.341	213	67	280	29	761	790	117	2.635	2.752	146	3.396	3.542	2.807	4.356	7.163
eta' media	78,5	76,0	77,8	70,7	70,5	70,6	52,9	71,9	71,2	72,1	80,8	80,4	68,2	78,8	78,4	77,4	78,1	77,8

FONDO DI PREVIDENZA PER IL PERSONALE ESATTORIALE

Tav. n. 15 - MASCHI - Numero delle pensioni vigenti al 01/01/2010 ripartite classi di importo della pensione mensile e per categoria (a)
(importi in EURO)

Classi di importo (a)	VECCHIAIA		INVALIDITA'		SUPERSTITI						TOTALE	
	di assicurato		di pensionato		totale							
	Numeri	%	Numeri	%	Numeri	%	Numeri	%	Numeri	%	Numeri	%
fino a - 100	0	0,0	0	0,0	0	0,0	0	0,0	0	0,0	0	0,0
100 - 200	0	0,0	0	0,0	1	3,4	1	0,9	2	1,4	2	0,1
200 - 300	0	0,0	0	0,0	2	6,9	4	3,4	6	4,1	6	0,2
300 - 400	0	0,0	0	0,0	1	3,4	5	4,3	6	4,1	6	0,2
400 - 500	2	0,1	0	0,0	4	13,8	2	1,7	6	4,1	8	0,3
500 - 600	7	0,3	1	0,5	3	10,3	5	4,3	8	5,5	16	0,6
600 - 700	4	0,2	1	0,5	0	0,0	3	2,6	3	2,1	8	0,3
700 - 800	5	0,2	2	0,9	1	3,4	7	6,0	8	5,5	15	0,5
800 - 900	9	0,4	1	0,5	3	10,3	11	9,4	14	9,6	24	0,9
900 - 1.000	8	0,3	6	2,8	2	6,9	12	10,4	14	9,8	28	1,0
1.000 - 1.100	13	0,5	8	3,8	1	3,4	13	11,1	14	9,6	35	1,2
1.100 - 1.200	13	0,5	8	3,8	5	17,3	14	12,0	19	13,0	40	1,4
1.200 - 1.300	35	1,4	9	4,2	1	3,4	12	10,3	13	8,9	57	2,0
1.300 - 1.400	29	1,2	14	6,6	0	0,0	5	4,3	5	3,4	48	1,7
1.400 - 1.500	34	1,4	16	7,5	3	10,3	8	6,8	11	7,5	61	2,2
1.500 - 1.600	67	2,7	9	4,2	1	3,4	3	2,6	4	2,7	80	2,9
1.600 - 1.700	78	3,2	8	3,8	0	0,0	2	1,7	2	1,4	88	3,1
1.700 - 1.800	97	4,0	16	7,5	1	3,4	2	1,7	3	2,1	116	4,1
1.800 - 1.900	142	5,8	13	6,1	0	0,0	0	0,0	0	0,0	155	5,5
1.900 - 2.000	186	7,6	23	10,8	0	0,0	4	3,4	4	2,7	213	7,6
2.000 - 2.100	176	7,2	13	6,1	0	0,0	1	0,9	1	0,7	190	6,8
2.100 - 2.200	199	8,1	13	6,1	0	0,0	1	0,9	1	0,7	213	7,6
2.200 - 2.300	189	7,7	17	8,0	0	0,0	1	0,9	1	0,7	207	7,4
2.300 - 2.400	118	4,8	8	3,8	0	0,0	1	0,9	1	0,7	127	4,5
2.400 - 2.500	118	4,8	5	2,3	0	0,0	0	0,0	0	0,0	123	4,4
oltre 2.500	919	37,5	22	10,3	0	0,0	0	0,0	0	0,0	941	33,4
Totale	2.448	100,0	213	100,0	29	100,0	117	100,0	146	100,0	2.807	100,0
Importo medio mensile	2.523		1.857		877		1.073		1.034		2.395	

(a) - L'estremo superiore della classe è escluso

FONDO DI PREVIDENZA PER IL PERSONALE ESATTORIALE

Tav. n. 15 - FEMMINE - Numero delle pensioni vigenti al 01/01/2010 ripartite classi di importo della pensione mensile e per categoria (a)
(importi in EURO)

Classi di importo (a)	VECCHIAIA		INVALIDITA'		SUPERSTITI						TOTALE	
	di assicurato		di pensionato		totale							
	Numeri	%	Numeri	%	Numeri	%	Numeri	%	Numeri	%	Numeri	%
fino a - 100	0	0,0	0	0,0	0	0,0	0	0,0	0	0,0	0	0,0
100 - 200	0	0,0	0	0,0	5	0,7	14	0,5	19	0,6	19	0,4
200 - 300	1	0,1	0	0,0	10	1,3	21	0,8	31	0,9	32	0,7
300 - 400	11	1,2	2	3,0	10	1,3	20	0,8	30	0,9	43	1,0
400 - 500	7	0,8	0	0,0	30	3,9	21	0,8	51	1,5	58	1,3
500 - 600	23	2,6	1	1,5	42	5,5	69	2,6	111	3,3	135	3,1
600 - 700	5	0,6	0	0,0	39	5,1	94	3,6	133	3,9	138	3,2
700 - 800	13	1,5	0	0,0	59	7,8	130	4,9	189	5,6	202	4,6
800 - 900	14	1,6	1	1,5	118	15,5	221	8,4	339	10,0	354	8,1
900 - 1.000	18	2,0	6	9,0	85	11,2	219	8,3	304	9,0	328	7,5
1.000 - 1.100	17	1,9	7	10,4	64	8,4	295	11,2	359	10,6	383	8,8
1.100 - 1.200	20	2,2	9	13,4	59	7,8	340	12,9	399	11,7	428	9,8
1.200 - 1.300	38	4,3	7	10,4	58	7,6	300	11,4	358	10,5	403	9,3
1.300 - 1.400	53	5,9	6	9,0	40	5,3	247	9,4	287	8,5	346	7,9
1.400 - 1.500	39	4,4	4	6,0	31	4,1	142	5,4	173	5,1	216	5,0
1.500 - 1.600	46	5,2	4	6,0	26	3,4	91	3,5	117	3,4	167	3,8
1.600 - 1.700	48	5,4	7	10,4	17	2,2	84	3,2	101	3,0	156	3,6
1.700 - 1.800	54	6,0	2	3,0	9	1,2	59	2,2	68	2,0	124	2,8
1.800 - 1.900	57	6,4	2	3,0	14	1,8	48	1,8	62	1,8	121	2,8
1.900 - 2.000	73	8,2	3	4,5	9	1,2	47	1,8	56	1,6	132	3,0
2.000 - 2.100	63	7,1	1	1,5	11	1,4	36	1,4	47	1,4	111	2,5
2.100 - 2.200	49	5,5	0	0,0	3	0,4	28	1,1	31	0,9	80	1,8
2.200 - 2.300	45	5,0	0	0,0	5	0,7	21	0,8	26	0,8	71	1,6
2.300 - 2.400	40	4,5	0	0,0	2	0,3	18	0,7	20	0,6	60	1,4
2.400 - 2.500	34	3,8	2	3,0	2	0,3	14	0,5	16	0,5	52	1,2
oltre 2.500	125	14,0	3	4,5	13	1,7	56	2,1	69	2,0	197	4,5
Totale	893	100,0	67	100,0	761	100,0	2.635	100,0	3.396	100,0	4.356	100,0
Importo medio mensile	1.855		1.399		1.069		1.226		1.191		1.330	

(a) - L'estremo superiore della classe è escluso

FONDO DI PREVIDENZA PER IL PERSONALE ESATTORIALE

Tav. n. 15 - MASCHI e FEMMINE - Numero delle pensioni vigenti al 01/01/2010 ripartite classi di importo della pensione mensile e per categoria (a)
(importi in EURO)

Classi di importo (a)	VECCHIAIA		INVALIDITA'		SUPERSTITI						TOTALE	
	di assicurato		di pensionato		totale							
	Numeri	%	Numeri	%	Numeri	%	Numeri	%	Numeri	%	Numeri	%
fino a - 100	0	0,0	0	0,0	0	0,0	0	0,0	0	0,0	0	0,0
100 - 200	0	0,0	0	0,0	6	0,8	15	0,5	21	0,6	21	0,3
200 - 300	1	0,0	0	0,0	12	1,5	25	0,9	37	1,0	38	0,5
300 - 400	11	0,3	2	0,7	11	1,4	25	0,9	36	1,0	49	0,7
400 - 500	9	0,3	0	0,0	34	4,3	23	0,8	57	1,6	66	0,9
500 - 600	30	0,9	2	0,7	45	5,7	74	2,7	119	3,4	151	2,1
600 - 700	9	0,3	1	0,4	39	4,9	97	3,5	136	3,8	146	2,0
700 - 800	18	0,5	2	0,7	60	7,6	137	5,0	197	5,6	217	3,0
800 - 900	23	0,7	2	0,7	121	15,3	232	8,4	353	10,0	378	5,3
900 - 1.000	26	0,8	12	4,3	87	11,0	231	8,4	318	9,0	356	5,0
1.000 - 1.100	30	0,9	15	5,4	65	8,2	308	11,2	373	10,5	418	5,8
1.100 - 1.200	33	1,0	17	6,1	64	8,1	354	12,9	418	11,8	468	6,5
1.200 - 1.300	73	2,2	16	5,7	59	7,5	312	11,3	371	10,5	460	6,4
1.300 - 1.400	82	2,5	20	7,1	40	5,1	252	9,2	292	8,2	394	5,5
1.400 - 1.500	73	2,2	20	7,1	34	4,3	150	5,5	184	5,2	277	3,9
1.500 - 1.600	113	3,4	13	4,6	27	3,4	94	3,4	121	3,4	247	3,4
1.600 - 1.700	126	3,8	15	5,4	17	2,2	86	3,1	103	2,9	244	3,4
1.700 - 1.800	151	4,5	18	6,4	10	1,3	61	2,2	71	2,0	240	3,4
1.800 - 1.900	199	6,0	15	5,4	14	1,8	48	1,7	62	1,8	276	3,9
1.900 - 2.000	259	7,8	26	9,3	9	1,1	51	1,9	60	1,7	345	4,8
2.000 - 2.100	239	7,2	14	5,0	11	1,4	37	1,3	48	1,4	301	4,2
2.100 - 2.200	248	7,4	13	4,6	3	0,4	29	1,1	32	0,9	293	4,1
2.200 - 2.300	234	7,0	17	6,1	5	0,6	22	0,8	27	0,8	278	3,9
2.300 - 2.400	158	4,7	8	2,9	2	0,3	19	0,7	21	0,6	187	2,6
2.400 - 2.500	152	4,5	7	2,5	2	0,3	14	0,5	16	0,5	175	2,4
oltre 2.500	1.044	31,2	25	8,9	13	1,6	56	2,0	69	1,9	1.138	15,9
Totale	3.341	100,0	280	100,0	790	100,0	2.752	100,0	3.542	100,0	7.163	100,0
Importo medio mensile	2.345		1.062		1.220		1.748		1.630		1.748	

(a) - L'estremo superiore della classe è escluso

FONDO DI PREVIDENZA PER IL PERSONALE ESATTORIALE

Tav. n. 15 bis - MASCHI - Numero delle pensioni vigenti al 01/01/2010 ripartite classi di importo della pensione mensile integrativa e per categoria (a)
(importi in EURO)

Classi di importo (a)	VECCHIAIA		INVALIDITA'		SUPERSTITI						TOTALE	
	di assicurato		di pensionato		totale							
	Numeri	%	Numeri	%	Numeri	%	Numeri	%	Numeri	%	Numeri	%
fino a - 100	139	27,1	22	43,1	4	66,7	17	68,0	21	67,7	182	30,6
100 - 200	92	17,9	14	27,5	1	16,7	4	16,0	5	16,1	111	18,7
200 - 300	63	12,3	4	7,8	0	0,0	4	16,0	4	12,9	71	11,9
300 - 400	38	7,4	1	2,0	0	0,0	0	0,0	0	0,0	39	6,6
400 - 500	53	10,3	3	5,9	0	0,0	0	0,0	0	0,0	56	9,4
500 - 600	42	8,2	1	2,0	0	0,0	0	0,0	0	0,0	43	7,2
600 - 700	17	3,3	1	2,0	1	16,7	0	0,0	1	3,2	19	3,2
700 - 800	16	3,1	0	0,0	0	0,0	0	0,0	0	0,0	16	2,7
800 - 900	10	1,9	1	2,0	0	0,0	0	0,0	0	0,0	11	1,8
900 - 1.000	6	1,2	1	2,0	0	0,0	0	0,0	0	0,0	7	1,2
1.000 - 1.100	9	1,8	1	2,0	0	0,0	0	0,0	0	0,0	10	1,7
1.100 - 1.200	3	0,6	0	0,0	0	0,0	0	0,0	0	0,0	3	0,5
1.200 - 1.300	5	1,0	0	0,0	0	0,0	0	0,0	0	0,0	5	0,8
1.300 - 1.400	0	0,0	0	0,0	0	0,0	0	0,0	0	0,0	0	0,0
1.400 - 1.500	4	0,8	0	0,0	0	0,0	0	0,0	0	0,0	4	0,7
1.500 - 1.600	2	0,4	1	2,0	0	0,0	0	0,0	0	0,0	3	0,5
1.600 - 1.700	1	0,2	0	0,0	0	0,0	0	0,0	0	0,0	1	0,2
1.700 - 1.800	1	0,2	0	0,0	0	0,0	0	0,0	0	0,0	1	0,2
1.800 - 1.900	4	0,8	0	0,0	0	0,0	0	0,0	0	0,0	4	0,7
1.900 - 2.000	2	0,4	0	0,0	0	0,0	0	0,0	0	0,0	2	0,3
2.000 - 2.100	1	0,2	0	0,0	0	0,0	0	0,0	0	0,0	1	0,2
2.100 - 2.200	1	0,2	0	0,0	0	0,0	0	0,0	0	0,0	1	0,2
2.200 - 2.300	0	0,0	0	0,0	0	0,0	0	0,0	0	0,0	0	0,0
2.300 - 2.400	3	0,6	0	0,0	0	0,0	0	0,0	0	0,0	3	0,5
2.400 - 2.500	0	0,0	0	0,0	0	0,0	0	0,0	0	0,0	0	0,0
oltre 2.500	1	0,2	1	2,0	0	0,0	0	0,0	0	0,0	2	0,3
Totale	513	100,0	51	100,0	6	100,0	25	100,0	31	100,0	595	100,0
Importo medio mensile	377		287		177		90		107		355	

(a) - L'estremo superiore della classe è escluso

FONDO DI PREVIDENZA PER IL PERSONALE ESATTORIALE

Tav. n. 15 bis - FEMMINE - Numero delle pensioni vigenti al 01/01/2010 ripartite classi di importo della pensione mensile integrativa e per categoria (a)
(importi in EURO)

Classi di importo (a)	VECCHIAIA		INVALIDITA'		SUPERSTITI						TOTALE	
	di assicurato		di pensionato		totale							
	Numeri	%	Numeri	%	Numeri	%	Numeri	%	Numeri	%	Numeri	%
fino a - 100	121	59,6	8	47,1	136	52,9	460	60,5	596	58,6	725	58,6
100 - 200	43	21,2	5	29,4	58	22,6	138	18,2	196	19,3	244	19,7
200 - 300	19	9,4	2	11,8	19	7,4	70	9,2	89	8,8	110	8,9
300 - 400	11	5,4	1	5,9	18	7,0	40	5,3	58	5,7	70	5,7
400 - 500	1	0,5	1	5,9	10	3,9	15	2,0	25	2,5	27	2,2
500 - 600	3	1,5	0	0,0	7	2,7	13	1,7	20	2,0	23	1,9
600 - 700	1	0,5	0	0,0	4	1,6	8	1,1	12	1,2	13	1,1
700 - 800	2	1,0	0	0,0	2	0,8	6	0,8	8	0,8	10	0,8
800 - 900	1	0,5	0	0,0	0	0,0	1	0,1	1	0,1	2	0,2
900 - 1.000	0	0,0	0	0,0	2	0,8	1	0,1	3	0,3	3	0,2
1.000 - 1.100	0	0,0	0	0,0	0	0,0	2	0,3	2	0,2	2	0,2
1.100 - 1.200	0	0,0	0	0,0	1	0,4	2	0,3	3	0,3	3	0,2
1.200 - 1.300	0	0,0	0	0,0	0	0,0	1	0,1	1	0,1	1	0,1
1.300 - 1.400	0	0,0	0	0,0	0	0,0	0	0,0	0	0,0	0	0,0
1.400 - 1.500	0	0,0	0	0,0	0	0,0	0	0,0	0	0,0	0	0,0
1.500 - 1.600	0	0,0	0	0,0	0	0,0	0	0,0	0	0,0	0	0,0
1.600 - 1.700	0	0,0	0	0,0	0	0,0	0	0,0	0	0,0	0	0,0
1.700 - 1.800	1	0,5	0	0,0	0	0,0	0	0,0	0	0,0	1	0,1
1.800 - 1.900	0	0,0	0	0,0	0	0,0	3	0,4	3	0,3	3	0,2
1.900 - 2.000	0	0,0	0	0,0	0	0,0	0	0,0	0	0,0	0	0,0
2.000 - 2.100	0	0,0	0	0,0	0	0,0	0	0,0	0	0,0	0	0,0
2.100 - 2.200	0	0,0	0	0,0	0	0,0	0	0,0	0	0,0	0	0,0
2.200 - 2.300	0	0,0	0	0,0	0	0,0	0	0,0	0	0,0	0	0,0
2.300 - 2.400	0	0,0	0	0,0	0	0,0	0	0,0	0	0,0	0	0,0
2.400 - 2.500	0	0,0	0	0,0	0	0,0	0	0,0	0	0,0	0	0,0
oltre 2.500	0	0,0	0	0,0	0	0,0	0	0,0	0	0,0	0	0,0
Totale	203	100,0	17	100,0	257	100,0	760	100,0	1.017	100,0	1.237	100,0
Importo medio mensile	132		138		158		137		142		142	

(a) - L'estremo superiore della classe è escluso

FONDO DI PREVIDENZA PER IL PERSONALE ESATTORIALE

Tav. n. 15 bis - MASCHI e FEMMINE - Numero delle pensioni vigenti al 01/01/2010 ripartite classi di importo della pensione mensile integrativa e per categoria (a)
(importi in EURO)

Classi di importo (a)	VECCHIAIA		INVALIDITA'		SUPERSTITI						TOTALE	
	di assicurato		di pensionato		totale							
	Numeri	%	Numeri	%	Numeri	%	Numeri	%	Numeri	%	Numeri	%
fino a - 100	260	36,3	30	44,1	140	53,2	477	60,8	617	58,9	907	49,5
100 - 200	135	18,9	19	27,9	59	22,4	142	18,1	201	19,2	355	19,4
200 - 300	82	11,5	6	8,8	19	7,2	74	9,4	93	8,9	181	9,9
300 - 400	49	6,8	2	2,9	18	6,8	40	5,1	58	5,5	109	5,9
400 - 500	54	7,5	4	5,9	10	3,8	15	1,9	25	2,4	83	4,5
500 - 600	45	6,3	1	1,5	7	2,7	13	1,7	20	1,9	66	3,6
600 - 700	18	2,5	1	1,5	5	1,9	8	1,0	13	1,2	32	1,7
700 - 800	18	2,5	0	0,0	2	0,8	6	0,8	8	0,8	26	1,4
800 - 900	11	1,5	1	1,5	0	0,0	1	0,1	1	0,1	13	0,7
900 - 1.000	6	0,8	1	1,5	2	0,8	1	0,1	3	0,3	10	0,5
1.000 - 1.100	9	1,3	1	1,5	0	0,0	2	0,3	2	0,2	12	0,7
1.100 - 1.200	3	0,4	0	0,0	1	0,4	2	0,3	3	0,3	6	0,3
1.200 - 1.300	5	0,7	0	0,0	0	0,0	1	0,1	1	0,1	6	0,3
1.300 - 1.400	0	0,0	0	0,0	0	0,0	0	0,0	0	0,0	0	0,0
1.400 - 1.500	4	0,6	0	0,0	0	0,0	0	0,0	0	0,0	4	0,2
1.500 - 1.600	2	0,3	1	1,5	0	0,0	0	0,0	0	0,0	3	0,2
1.600 - 1.700	1	0,1	0	0,0	0	0,0	0	0,0	0	0,0	1	0,1
1.700 - 1.800	2	0,3	0	0,0	0	0,0	0	0,0	0	0,0	2	0,1
1.800 - 1.900	4	0,6	0	0,0	0	0,0	3	0,4	3	0,3	7	0,4
1.900 - 2.000	2	0,3	0	0,0	0	0,0	0	0,0	0	0,0	2	0,1
2.000 - 2.100	1	0,1	0	0,0	0	0,0	0	0,0	0	0,0	1	0,1
2.100 - 2.200	1	0,1	0	0,0	0	0,0	0	0,0	0	0,0	1	0,1
2.200 - 2.300	0	0,0	0	0,0	0	0,0	0	0,0	0	0,0	0	0,0
2.300 - 2.400	3	0,4	0	0,0	0	0,0	0	0,0	0	0,0	3	0,2
2.400 - 2.500	0	0,0	0	0,0	0	0,0	0	0,0	0	0,0	0	0,0
oltre 2.500	1	0,1	1	1,5	0	0,0	0	0,0	0	0,0	2	0,1
Totale	716	100,0	68	100,0	263	100,0	785	100,0	1.048	100,0	1.832	100,0
Importo medio mensile	308		249		158		137		142		211	

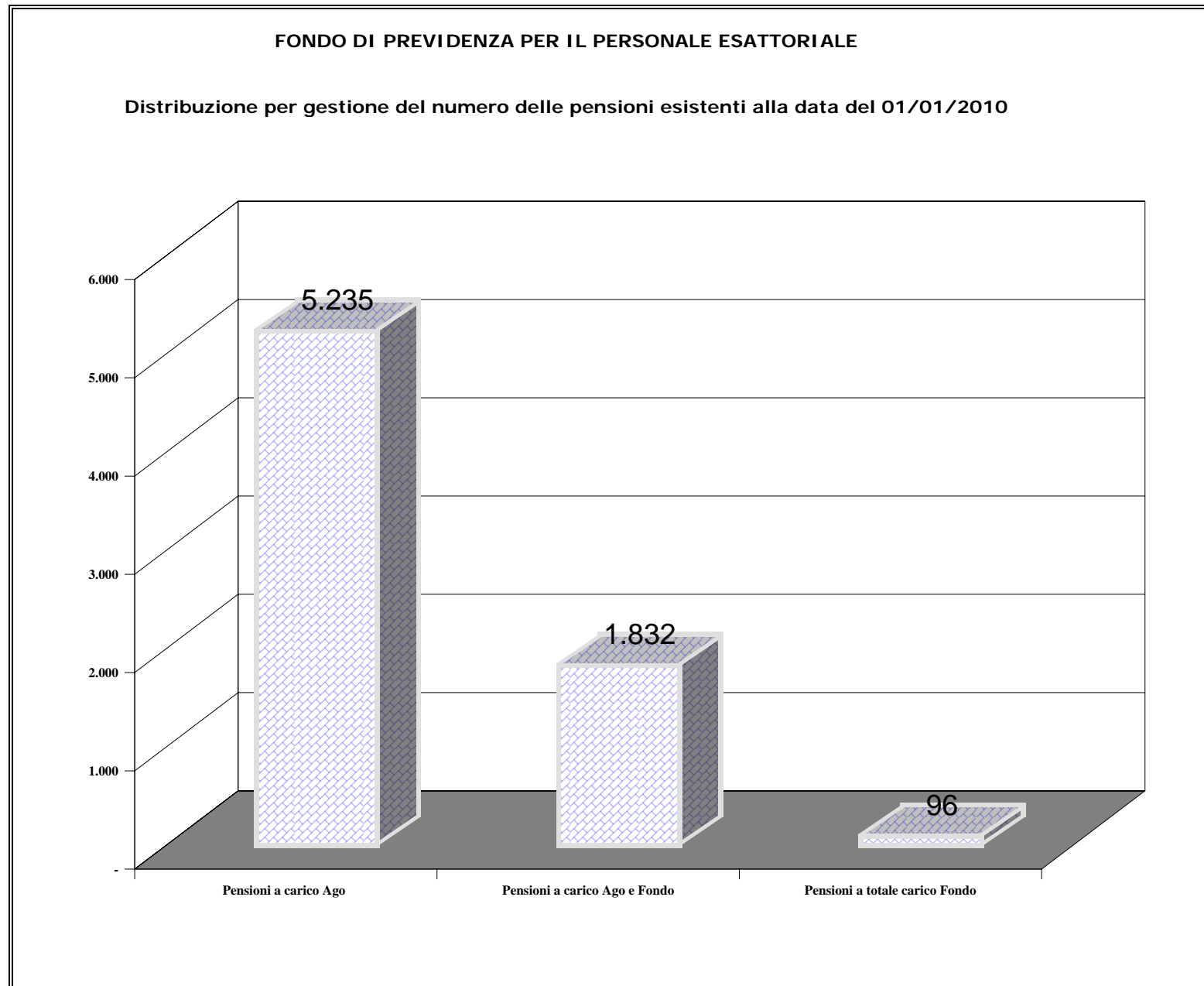
(a) - L'estremo superiore della classe è escluso

**C-ANALISI DELL'INTERVENTO DELLE GESTIONI SULLE
PENSIONI ESISTENTI ALLA DATA DEL 01/01/2010**

FONDO DI PREVIDENZA PER IL PERSONALE ESATTORIALE

**Tav. n. 16 - Misura dell'intervento delle gestioni per le pensioni esistenti al 01/01/2010
(importi in migliaia di EURO)**

Intervento delle Gestioni	Numero		Importi AGO		Importi Fondo		Totale	
	Valori assoluti	Valori %	Valori assoluti	Valori %	Valori assoluti	Valori %	Valori assoluti	Valori %
A totale carico AGO	5.235	73,1	115.072	74,1			115.072	70,7
A totale carico Fondo	96	1,3			2.512	33,3	2.512	1,5
A carico AGO e Fondo	1.832	25,6	40.143	25,9	5.024	66,7	45.167	27,8
Complesso in valore assoluto	7.163	100,0	155.215	100,0	7.536	100,0	162.751	100,0
Complesso in valore %			95,4		4,6		100,0	



FONDO DI PREVIDENZA PER IL PERSONALE ESATTORIALE

**Tav. n. 17 -Pensioni vigenti al 01/01/2010: numero ed importi medi mensili per categoria a carico dell'AGO e del Fondo .
(importi in EURO)**

Categoria	Numeri	Importi medi mensili di cui		COMPLESSO	Composizione %		
		a carico AGO	a carico FONDO		AGO	FONDO	COMPLESSO
PENSIONI A TOTALE CARICO AGO							
Vecchiaia	2.552	2.184		2.184			
Invalità	212	1.813		1.813			
Superstiti	2.471	1.171		1.171			
Complesso	5.235	1.691		1.691			
PENSIONI A TOTALE CARICO FONDO							
Vecchiaia	73		2.320	2.320			
Invalità	0		0	0			
Superstiti	23		1.035	1.035			
Complesso	96		2.013	2.013			
PENSIONI A CARICO AGO E FONDO							
Vecchiaia	716	2.602	308	2.910	89,4	10,6	100,0
Invalità	68	1.296	249	1.545	83,9	16,1	100,0
Superstiti	1.048	1.079	142	1.221	88,3	11,7	100,0
Complesso	1.832	1.682	211	1.893	88,9	11,1	100,0
COMPLESSO							
Vecchiaia	3.341	2.226	117	2.343	95,0	5,0	100,0
Invalità	280	1.687	61	1.748	96,5	3,5	100,0
Superstiti	3.542	1.136	49	1.185	95,9	4,1	100,0
Complesso	7.163	1.666	81	1.747	95,4	4,6	100,0