

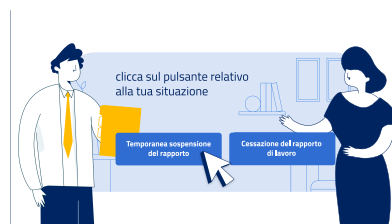
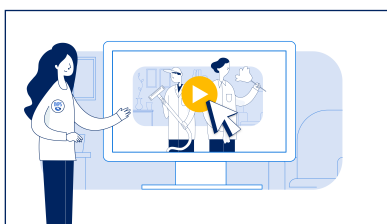
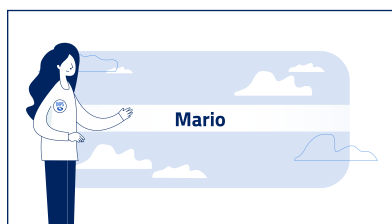


Pagamento contributi Lavoratori Domestici

Servizio di video-guida personalizzata per datori di lavoro domestico

INPS ha a cuore i tuoi diritti e quelli dei lavoratori domestici che hai assunto. Perciò, se hai dimenticato di versare i contributi nell'ultimo trimestre, per facilitarti nel pagamento e aiutarti a gestire il tuo rapporto di lavoro domestico, evitando di dover pagare sanzioni, INPS ti offre un servizio di video guida personalizzato e interattivo che trovi nella tua area riservata My INPS.

Il video, accessibile dal link in calce all'Avviso depositato nel Centro notifiche, dove trovi tutte le comunicazioni da INPS, resta a tua disposizione per sei mesi.



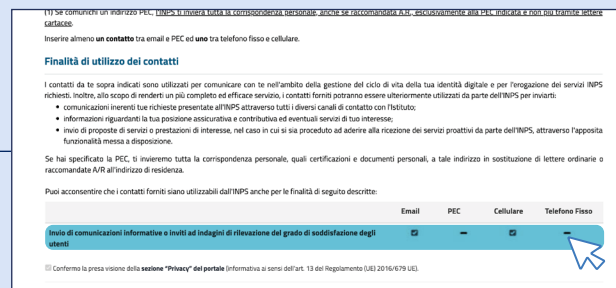
COME ACCEDERE ALLA TUA VIDEO GUIDA PERSONALIZZATA E INTERATTIVA



SMS/EMAIL di notifica >www.inps.it> MyINPS (autenticazione con codice fiscale e credenziali SPID/CIE/CNS) > avviso "CONTRIBUTI LAVORATORI DOMESTICI: ULTIMO TRIMESTRE DA VERSARE CON VIDEO GUIDA PERSONALIZZATA" > leggere l'avviso e cliccare sul link per aprire la video guida



App IO e app INPS Mobile (autenticazione con codice fiscale e credenziali SPID/CIE/CNS) > Notifica avviso > leggere l'avviso "CONTRIBUTI LAVORATORI DOMESTICI: ULTIMO TRIMESTRE DA VERSARE CON VIDEO GUIDA PERSONALIZZATA" e cliccare su "VAI AL VIDEO"



INPS più semplice: dai il consenso all'invio delle notifiche e aderisci ai servizi proattivi INPS

Per poter ricevere la notifica sms/email della tua videoguida, quando viene depositata con Avviso nella tua area My INPS, ricordati di effettuare i seguenti passaggi nella tua area riservata del portale www.inps.it:

- accedi a My INPS con le tue credenziali SPID, CIE o CNS. Clicca su "Vai ai tuoi consensi", verifica e aggiorna i tuoi contatti, dai il consenso all'invio di comunicazioni inserendo le spunte nella sezione "Finalità di utilizzo dei contatti"(almeno cellulare e e-mail);
- aderisci ai servizi proattivi, cliccando sul pulsante in fondo alla pagina.

Grazie a tale adesione, potrai anche ricevere da INPS Avvisi e notifiche di servizi o prestazioni, ritenuti di tuo interesse, sulla base di informazioni da te già conferite all'Istituto tramite l'invio di precedenti richieste di prestazione.