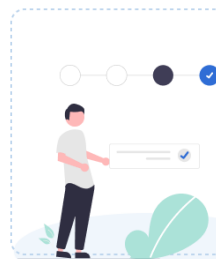


# Il percorso di attivazione del richiedente NASpi/DIS-COLL

01

## Presenta la domanda NASpi/DIS-COLL sul sito dell'INPS

Per effettuare l'accesso nella piattaforma  
SIISL è necessario avere una domanda  
NASpi-DIS-COLL accolta



02

## Accedi al SIISL

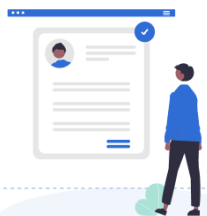
Se la tua domanda è accolta accedi al SIISL sul  
sito del Ministero del Lavoro e delle Politiche  
Sociali all'indirizzo <https://siisl.lavoro.gov.it/>



03

## Compila il CV

Consentirai al sistema di sottoporri  
gli annunci più adeguati in base alle  
tue competenze



04

## Sottoscrivi il PAD

Sottoscrivendo in piattaforma il Patto di  
Attivazione Digitale potrai perfezionare la tua  
dichiarazione di disponibilità al lavoro (DID) e  
se vuoi, individuare le APL di tua preferenza



05

## Sottoscrivi il Patto di Servizio Personalizzato

Per individuare il percorso migliore di reinserimento  
lavorativo il Centro per l'Impiego è a tua disposizione  
per concordare il Patto di Servizio Personalizzato più  
adatto a te



06

## Consulta il SIISL per le offerte formative e di lavoro

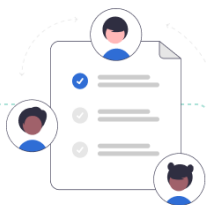
Visualizza nella piattaforma i dettagli delle  
offerte formative e di lavoro disponibili ed  
esprimi una preferenza per quelle di tuo  
interesse



# Il percorso del Cittadino sul SIISL

## Esprimi le tue aspettative

Esprimi il tuo interesse per determinate qualifiche e competenze professionali da acquisire per indirizzare al meglio l'offerta formativa e lavorativa



## Consulta il SIISL per le offerte formative e di lavoro

Puoi visualizzare nella piattaforma i dettagli delle offerte formative e di lavoro disponibili entrando in contatto con le aziende



## Compila il CV

Consentirai al sistema di sottoporli gli annunci più adeguati in base alle tue competenze



## Accedi al SIISL

Accedi al SIISL sul sito del Ministero del Lavoro e delle Politiche Sociali all'indirizzo <https://siisl.lavoro.gov.it/> per trovare l'offerta formativa o di lavoro più adatta a te



## L'intelligenza artificiale al tuo servizio

Il SIISL è pronto a suggerirti l'offerta formativa o lavorativa più adatta e affine al tuo CV e alle tue preferenze



## Entra in contatto con nuove realtà lavorative

Puoi visualizzare l'elenco delle richieste di contatto ricevute dalle aziende che rientrano nei settori per cui hai autorizzato la trasmissione del CV. Puoi anche consultare l'elenco delle richieste di colloquio ricevute dalle aziende per cui hai manifestato interesse o per cui hai autorizzato la trasmissione del CV



# Il percorso dell'Azienda sul SIISL

## Accedi al SIISL

Accedi al SIISL sul sito del Ministero del Lavoro e delle Politiche Sociali all'indirizzo <https://siisl.lavoro.gov.it/> per visualizzare e gestire il profilo della tua azienda

## Carica e pubblica i tuoi annunci

Puoi caricare e pubblicare uno o più annunci di lavoro tramite le funzionalità presenti in piattaforma

## Manifestazioni di interesse e richieste di colloquio

Accedendo al dettaglio della tua offerta, potrai visualizzare la lista delle manifestazioni di interesse e le richieste di colloquio proposte ai cittadini

## L'intelligenza artificiale al tuo servizio

Il SIISL è pronto a supportarti mostrandoti l'indice di affinità tra le offerte che hai pubblicato e i cittadini che ti hanno trasmesso il proprio CV

## Individua la persona più adatta e fai crescere la tua azienda

Grazie alla piattaforma potrai gestire gli annunci, le opportunità di contatto e le richieste di colloquio per l'assunzione di nuovo personale

