



**Progetto dei lavori di** ripristino a fini conservativi delle parti metalliche e in vetro della copertura dello stabile.

**Stabile:** Sede Provinciale I.N.P.S. di CUNEO

Corso S. di Santarosa n. 15 – Via A. Bassignano n. 47.

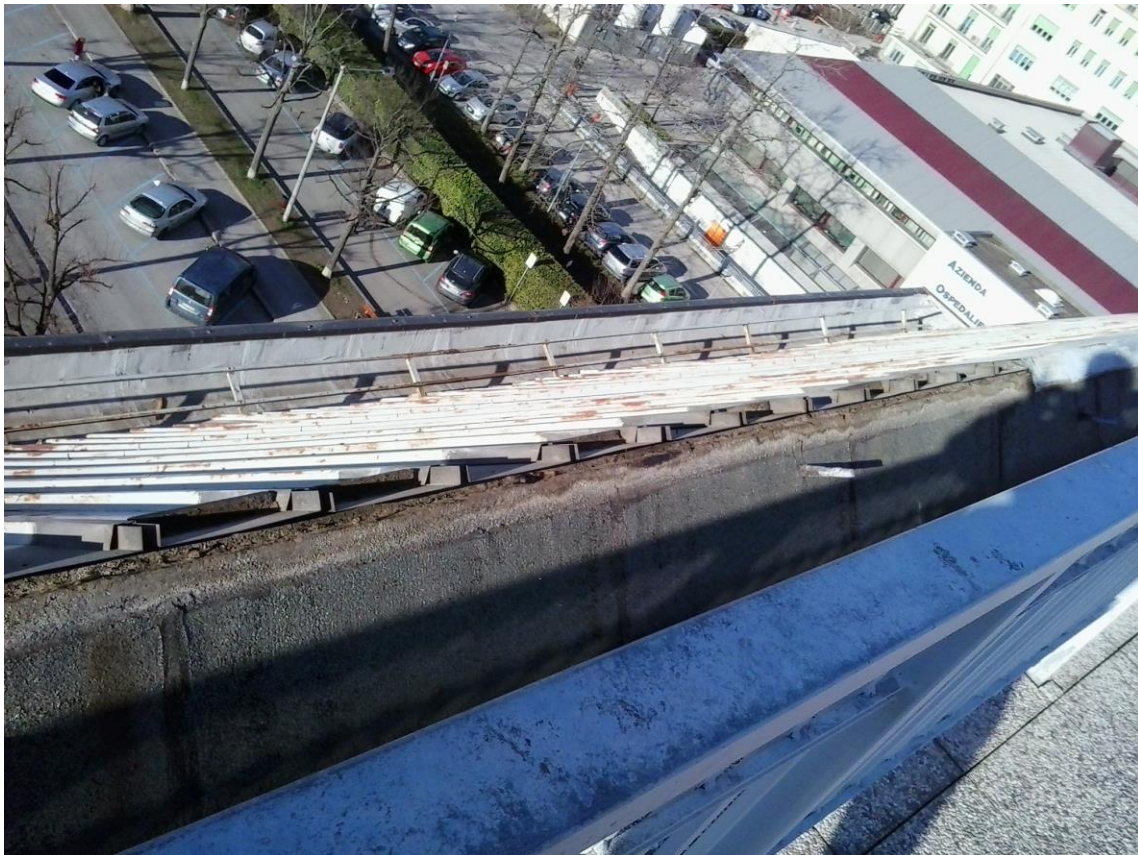
Redatto da Fabrizio Bertolino, Coordinamento per l'attività tecnico edilizia I.N.P.S. del Piemonte e Valle d'Aosta. Maggio 2017

## DOCUMENTAZIONE FOTOGRAFICA

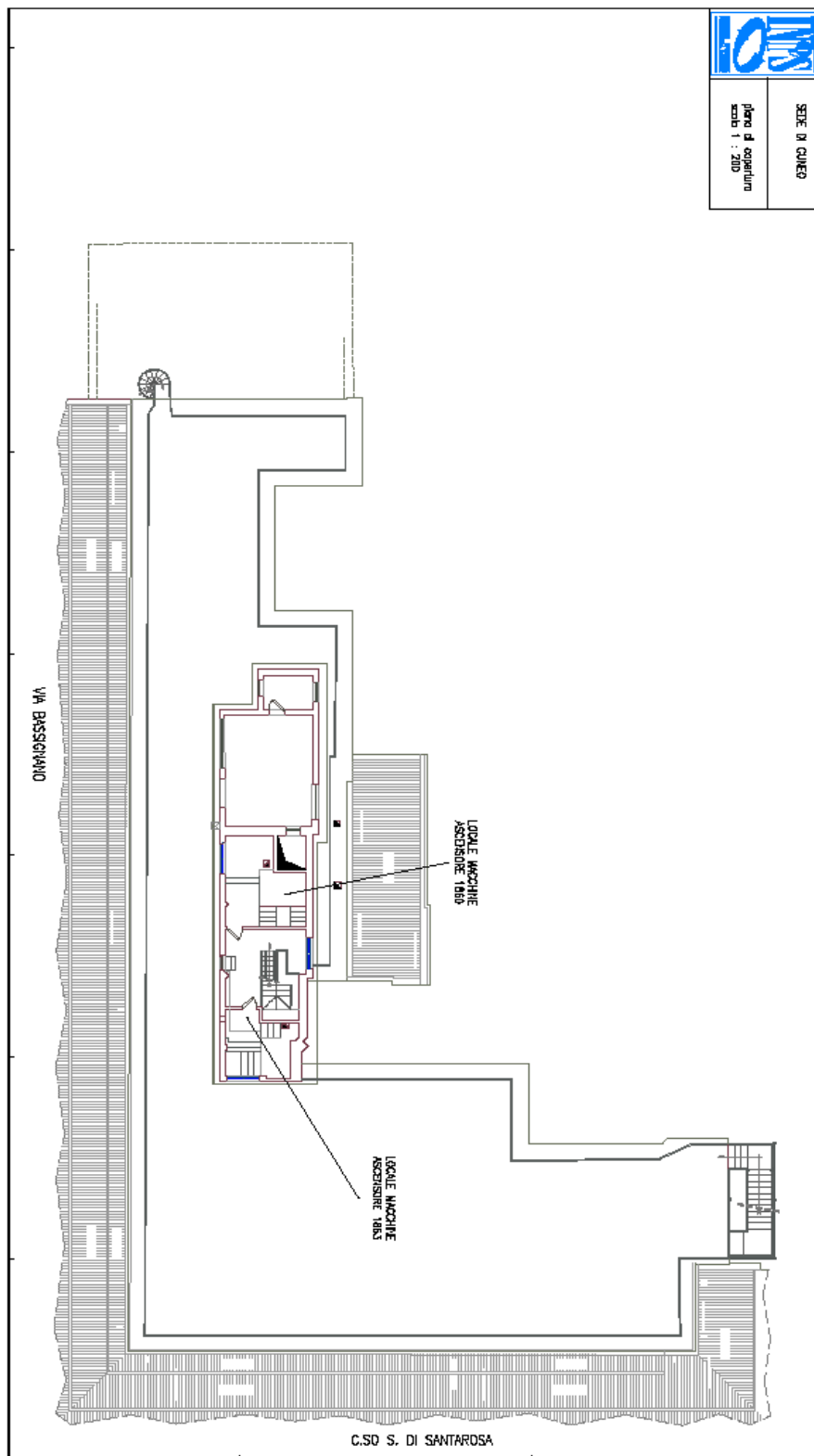
Prospetto edificio lato Corso Santorre di Santarosa - Cuneo



PARTICOLARE COPERTURA



# PLANIMETRIA COPERTURA (non in scala)



I lavori da effettuarsi sono di seguito descritti.

## **1. Descrizione intervento.**

Opere da lattoniere d'ispezione, verifica e ripristino completa funzionalità e sicurezza di tenuta di tutte le parti, sia in metallo che in vetro, facenti parte della copertura già esistenti, mediante controllo di tutti i fissaggi e ancoraggi con la loro eventuale sostituzione e/o rinforzo, eventuali sostituzioni di piccoli tratti dei manufatti in lamiera non superiori a metri 1,00, controllo ed eventuale rifacimento delle rivettature e delle siliconature anche delle parti in vetro, ripristino dei manufatti in lamiera mancanti a seguito degli eventi atmosferici con utilizzo delle parti mancanti compreso ogni onere di nolo, trasporto, materiale, attrezzatura, assistenza e magistero necessario per dare l'intervento eseguito a perfetta regola dell'arte. Superficie interessata: circa m<sup>2</sup> 580.

**Lavori a corpo: Euro9.300,00 + I.V.A.**

## **2. Opere provvisorie comprese negli oneri di sicurezza non soggette a ribasso d'asta.**

### Apprestamenti.

Nastro Segnaletico per delimitazione di zone di lavoro, percorsi obbligati, aree inaccessibili, cigli di scavi, ecc. di colore bianco/rosso, fornito e posto in opera, circa m 50,00;

Transenna metallica estensibile. Nolo mensile. Circa m 10,00

### Misure preventive e dispositivi di protezione individuale.

Elmetto di protezione. n.3

Otoprotettori monouso. n.6

Occhiali per saldatura n.3

Guanti di protezione contro le aggressioni meccaniche n.3 paia

Abbigliamento per lavori in prossimità di traffico stradale – Gilet n.3

Imbracatura anticaduta, per il sostegno confortevole degli operatori nei lavori in quota, conforme alle norme UNI EN 361 E 358 n.3

### Mezzi e servizi di protezione collettiva.

Cartellonistica di segnalazione conforme alla normativa vigente, di qualsiasi genere, per prevenzione incendi ed infortuni n.2

Cartellonistica di segnalazione, conforme alla normativa vigente, per cantieri mobili, in aree delimitate o aperte alla libera circolazione n.4

Illuminazione mobile di recinzioni o barriere di segnali, con lampade anche ad intermittenza, alimentate a batteria con autonomia non inferiore a 16 ore di funzionamento continuo n.4

**Oneri della sicurezza non soggetti a ribasso: Euro 450,00 + I.V.A.**

### **3. Ulteriori disposizioni per la sicurezza.**

A carico della ditta è l'apprestamento di tutte le misure ed accorgimenti necessari alla sicurezza dei lavori ed in particolare delimitazione e segnaletica dell'area di cantiere, utilizzo di estintori e cassette di pronto soccorso, messa a disposizione delle maestranze di tutti i dispositivi di protezione individuale occorrenti. A carico della ditta è anche la redazione dei piani di sicurezza richiesti dalla vigente normativa in materia, nonché l'applicazione di tutte le disposizioni che saranno impartite dall'autorità preposta al rilascio dell'autorizzazione all'occupazione del suolo pubblico.

La ditta dovrà tener conto del fatto che trattasi di edificio "funzionante" con accesso di pubblico dall'esterno (sia da Corso S. di Santarosa che da Via A. Bassignano) e la presenza di personale I.N.P.S. addetto alle attività. Pertanto, anche se le attività si svolgeranno prevalentemente all'esterno dell'edificio, si dovrà tenere in debito conto delle necessità operative della Sede di Cuneo concordando orari e modalità lavorative allo scopo di ridurre al minimo il disservizio alle attività d'ufficio ed evitare interferenze.

\*\*\*\*\*