



*Coordinamento Generale Statistico attuariale*

*DC Entrate*

*DC Sistemi informativi e tecnologici*

## **Osservatorio sul Precariato**

Dati sui nuovi rapporti di lavoro

**REPORT MENSILE**

**GENNAIO 2017**

Con l'aggiornamento del report di marzo 2017 è stato realizzato il consolidamento della base dati per l'intero periodo 2014-2016. Ciò ha determinato delle variazioni con riferimento in particolare alle attivazioni a tempo indeterminato e alle cessazioni a tempo determinato.

# Osservatorio sul Precariato

## INDICE

Tab. 1 – RAPPORTI DI LAVORO: ATTIVAZIONI E TRASFORMAZIONI NEL MESE DI GENNAIO DEGLI ANNI 2015, 2016 e 2017

Tab. 1a – RAPPORTI DI LAVORO: ATTIVAZIONI E TRASFORMAZIONI PER MESE - ANNI 2015, 2016 e 2017

Tab. 1b – VARIAZIONI CONTRATTUALI DI RAPPORTI DI LAVORO ESISTENTI PER MESE - ANNI 2015, 2016 e 2017

Tab. 2 - CESSAZIONI NEL MESE DI GENNAIO DEGLI ANNI 2015, 2016 e 2017

Tab. 2a - CESSAZIONI PER MESE - ANNI 2015, 2016 e 2017

Tab. 3 - VARIAZIONE NETTA DEI RAPPORTI DI LAVORO IN ESSERE NEL MESE DI GENNAIO DEGLI ANNI 2015, 2016 e 2017

Tab. 3a - VARIAZIONE NETTA PER MESE - ANNI 2015, 2016 e 2017

Tab. 4a - NUOVI RAPPORTI DI LAVORO ATTIVATI NEL MESE DI GENNAIO DEGLI ANNI 2015, 2016 e 2017 PER MACRO REGIONE DI LAVORO

Tab. 4b - NUOVI RAPPORTI DI LAVORO ATTIVATI NEL MESE DI GENNAIO DEGLI ANNI 2015, 2016 e 2017 PER REGIONE DI LAVORO

Tab. 4c – VARIAZIONI CONTRATTUALI DI RAPPORTI DI LAVORO ESISTENTI NEL MESE DI GENNAIO DEGLI ANNI 2015, 2016 E 2017 PER MACRO REGIONE DI LAVORO

Tab. 4d – VARIAZIONI CONTRATTUALI DI RAPPORTI DI LAVORO ESISTENTI NEL MESE DI GENNAIO DEGLI ANNI 2015, 2016 E 2017 PER REGIONE DI LAVORO

Tab. 5a - CESSAZIONI NEL MESE DI GENNAIO DEGLI ANNI 2015, 2016 e 2017 PER MACRO REGIONE DI LAVORO

Tab. 5b - CESSAZIONI NEL MESE DI GENNAIO DEGLI ANNI 2015, 2016 e 2017 PER REGIONE DI LAVORO

Tab. 6 - CESSAZIONI NEL MESE DI GENNAIO DEGLI ANNI 2015, 2016 e 2017 PER TIPOLOGIA

TAB. 6a – CESSAZIONI DEI CONTRATTI A TEMPO INDETERMINATO PER MESE, DIMENSIONE AZIENDALE E TIPOLOGIA - ANNO 2015

TAB. 6b – CESSAZIONI DEI CONTRATTI A TEMPO INDETERMINATO PER MESE, DIMENSIONE AZIENDALE E TIPOLOGIA - ANNO 2016

TAB. 6c – CESSAZIONI DEI CONTRATTI A TEMPO INDETERMINATO PER MESE, DIMENSIONE AZIENDALE E TIPOLOGIA - ANNO 2017

Tab. 7 - NUOVI RAPPORTI DI LAVORO ATTIVATI NEL MESE DI GENNAIO DEGLI ANNI 2015, 2016 e 2017 PER QUALIFICA PROFESSIONALE

Tab. 8 - NUOVI RAPPORTI DI LAVORO ATTIVATI NEL MESE DI GENNAIO DEGLI ANNI 2015, 2016 e 2017 PER TIPOLOGIA ORARIA

Tab. 9 - NUOVI RAPPORTI DI LAVORO ATTIVATI NEL MESE DI GENNAIO DEGLI ANNI 2015, 2016 E 2017 PER GENERE E CLASSE DI ETA'

Tab. 10 - NUOVI RAPPORTI DI LAVORO ATTIVATI NEL MESE DI GENNAIO DEGLI ANNI 2015, 2016 E 2017 PER SETTORE DI ATTIVITA' ECONOMICA (NACE Rev.2)

Tab. 11 - RETRIBUZIONE MEDIA TEORICA LORDA MENSILE DEI RAPPORTI DI LAVORO ATTIVATI NEL MESE DI GENNAIO DEGLI ANNI 2015, 2016 e 2017

TAB. 12 - NUOVI RAPPORTI DI LAVORO ATTIVATI NEL MESE DI GENNAIO DEGLI ANNI 2015, 2016 e 2017 PER CLASSE DI RETRIBUZIONE MEDIA TEORICA LORDA MENSILE

TAB. 13 – DISTRIBUZIONE PERCENTUALE DEI NUOVI RAPPORTI DI LAVORO ATTIVATI NEL MESE DI GENNAIO DEGLI ANNI 2015, 2016 e 2017 PER CLASSE DI RETRIBUZIONE MEDIA TEORICA LORDA MENSILE

Tab. 14 - RAPPORTI DI LAVORO INSTAURATI CON LA FRUIZIONE DELL'ESONERO CONTRIBUTIVO L. 208/2015 NEL 2016

Tab. 15a - ASSUNZIONI A TEMPO INDETERMINATO INSTAURATE CON LA FRUIZIONE DELL'ESONERO CONTRIBUTIVO L. 208/2015 PER MESE E MACRO REGIONE DI LAVORO NEL 2016

Tab. 15b - ASSUNZIONI A TEMPO INDETERMINATO INSTAURATE CON LA FRUIZIONE DELL'ESONERO CONTRIBUTIVO L. 208/2015 PER MESE E REGIONE DI LAVORO NEL 2016

Tab. 16a - TRASFORMAZIONI A TEMPO INDETERMINATO DI RAPPORTI A TERMINE INSTAURATE CON LA FRUIZIONE DELL'ESONERO CONTRIBUTIVO L. 208/2015 PER MESE E MACRO REGIONE DI LAVORO NEL 2016

Tab. 16b - TRASFORMAZIONI A TEMPO INDETERMINATO DI RAPPORTI A TERMINE INSTAURATE CON LA FRUIZIONE DELL'ESONERO CONTRIBUTIVO L. 208/2015 PER MESE E REGIONE DI LAVORO NEL 2016

Tab. 17 - ASSUNZIONI DI RAPPORTI A TEMPO INDETERMINATO INSTAURATE CON LA FRUIZIONE DELL'ESONERO CONTRIBUTIVO L. 208/2015 PER MESE, GENERE E CLASSE DI ETA' NEL 2016

Tab. 18 - TRASFORMAZIONI A TEMPO INDETERMINATO DI RAPPORTI A TERMINE INSTAURATE CON LA FRUIZIONE DELL'ESONERO CONTRIBUTIVO L. 208/2015 PER MESE, GENERE E CLASSE DI ETA' NEL 2016

Graf. 1 - PERCENTUALE DEI NUOVI RAPPORTI DI LAVORO ATTIVATI/VARIATI A TEMPO INDETERMINATO SUL TOTALE DEI RAPPORTI ATTIVATI/VARIATI NEL MESE DI GENNAIO DEGLI ANNI 2015, 2016 e 2017

GRAF. 2 - PERCENTUALE DEI NUOVI RAPPORTI DI LAVORO ATTIVATI/VARIATI A TEMPO INDETERMINATO SUL TOTALE DEI RAPPORTI DI LAVORO ATTIVATI/VARIATI NELL'ULTIMO BIENNIO SU BASE MENSILE

GRAF.3 - PERCENTUALE DEI NUOVI RAPPORTI DI LAVORO ATTIVATI/VARIATI A TEMPO INDETERMINATO SUL TOTALE DEI RAPPORTI ATTIVATI/VARIATI NEL PERIODO GENNAIO DEGLI ANNI 2016 e 2017 PER CLASSE DI ETA'

GRAF.4 - PERCENTUALE DEI NUOVI RAPPORTI DI LAVORO ATTIVATI/VARIATI A TEMPO INDETERMINATO SUL TOTALE DEI RAPPORTI ATTIVATI/VARIATI NEL PERIODO GENNAIO DEGLI ANNI 2016 e 2017 PER MACRO REGIONE DI LAVORO

GRAF.5 - PERCENTUALE DEI NUOVI RAPPORTI DI LAVORO ATTIVATI/VARIATI A TEMPO INDETERMINATO SUL TOTALE DEI RAPPORTI ATTIVATI/VARIATI NEL PERIODO GENNAIO DEGLI ANNI 2016 e 2017 PER GENERE

GRAF.6 - PERCENTUALE DEI NUOVI RAPPORTI DI LAVORO ATTIVATI/VARIATI A TEMPO INDETERMINATO SUL TOTALE DEI RAPPORTI ATTIVATI/VARIATI NEL PERIODO GENNAIO DEGLI ANNI 2016 e 2017 PER SETTORE DI ATTIVITA' ECONOMICA

GRAF.7 - PERCENTUALE DEI NUOVI RAPPORTI DI LAVORO ATTIVATI/VARIATI A TEMPO INDETERMINATO SUL TOTALE DEI RAPPORTI ATTIVATI/VARIATI NEL PERIODO GENNAIO DEGLI ANNI 2016 e 2017 PER QUALIFICA PROFESSIONALE

GRAF.8 - PERCENTUALE DEI NUOVI RAPPORTI DI LAVORO ATTIVATI/VARIATI A TEMPO INDETERMINATO SUL TOTALE DEI RAPPORTI ATTIVATI/VARIATI NEL PERIODO GENNAIO DEGLI ANNI 2016 e 2017 PER TIPOLOGIA ORARIA

GRAF.9 - VARIAZIONE TENDENZIALE DEI RAPPORTI DI LAVORO PER TIPO CONTRATTO

Tab. 19a - VOUCHER VALORE NOMINALE €10 VENDUTI NEI MESI DI GENNAIO - FEBBRAIO DEGLI ANNI 2015, 2016 E 2017 PER MACRO REGIONE DI VENDITA

Tab. 19b - VOUCHER VALORE NOMINALE €10 VENDUTI NEI MESI DI GENNAIO - FEBBRAIO DEGLI ANNI 2015, 2016 E 2017 PER REGIONE DI VENDITA

TAB. 19c – VOUCHER VALORE NOMINALE €10 VENDUTI PER MESE - ANNI 2015, 2016 e 2017

# Osservatorio sul Precariato

**Pubblicati i dati di gennaio 2017**

## LA CONSISTENZA DEI RAPPORTI DI LAVORO

Nel mese di gennaio 2017, nel settore privato, si registra un saldo, tra assunzioni e cessazioni, pari a +142.000, superiore a quello del corrispondente mese del 2016 (+117.000) e inferiore a quello osservato nel 2015 (+162.000).

Su base annua, il saldo consente di misurare la variazione tendenziale delle posizioni di lavoro. Il saldo annualizzato (vale a dire la differenza tra assunzioni e cessazioni negli ultimi dodici mesi) a gennaio 2017 risulta positivo e pari a +351.000. Tale risultato cumula la crescita tendenziale dei contratti a tempo indeterminato (+49.000), dei contratti di apprendistato (+29.000) e dei contratti a tempo determinato (+268.000). Queste tendenze sono in netta continuità con le dinamiche osservate nei mesi precedenti.

## LA DINAMICA DEI FLUSSI

Complessivamente le assunzioni, sempre riferite ai soli datori di lavoro privati, nel mese di gennaio 2017 sono risultate 511.000: sono aumentate del 7,3% rispetto a gennaio 2016. Sono aumentate soprattutto le assunzioni di apprendisti (+20%) e quelle a tempo determinato (+13,5%) mentre sono diminuite quelle a tempo indeterminato (-9%).

Le trasformazioni da tempo determinato a tempo indeterminato sono risultate 42.000, segnalando una lieve riduzione rispetto a gennaio 2016 (-1%), esito di una crescita delle trasformazioni da tempo determinato in indeterminato (+4,6%) e di una contrazione dei rapporti di apprendistato confermati alla conclusione del periodo formativo.

Le cessazioni nel complesso sono state 368.000 in aumento rispetto all'anno precedente (+2,7%): a crescere sono le cessazioni di rapporti a termine (+10,6%) mentre quelle di rapporti a tempo indeterminato sono diminuite (-9,2%).

Analizzando i motivi di cessazione dei rapporti di lavoro a tempo indeterminato si osserva un valore dei licenziamenti pari a 46.900: il modesto incremento rispetto al valore di gennaio 2016 (46.100) è determinata soprattutto dalla crescita dei licenziamenti per cambio appalto e, in secondo luogo, dei licenziamenti per giusta causa o giustificato motivo soggettivo. Risultano in netta contrazione i licenziamenti per ragioni economiche (-7%).

Continua la contrazione delle dimissioni, su cui ha inciso l'introduzione, a marzo 2016, dell'obbligo della presentazione on line: -14% rispetto a gennaio 2016.

Sono disponibili i dati definitivi relativi all'esonero contributivo biennale\*: le assunzioni agevolate sono state pari a 411.000 cui si aggiungono 204.000 trasformazioni di rapporti a termine beneficiarie del medesimo incentivo. In totale i rapporti agevolati sono stati 615.000, pari al 38% del totale delle assunzioni/trasformazioni a tempo indeterminato.

## LE RETRIBUZIONI INIZIALI DEI NUOVI RAPPORTI DI LAVORO

Quanto alla composizione dei nuovi rapporti di lavoro in base alla retribuzione mensile, si registra, per le assunzioni a tempo indeterminato intervenute a gennaio 2017, una riduzione della quota di retribuzioni inferiori a 1.750 euro (51,9% contro 55,3% di gennaio 2016) in linea con quanto osservato nei mesi precedenti.

## I VOUCHER

A febbraio 2017 i voucher venduti, pari a 9,1 ml., hanno fatto registrare una contrazione del 4,9% rispetto al valore corrispondente del febbraio 2016.

\* Con la legge di stabilità 2016 è stato introdotto un incentivo di durata biennale per le assunzioni a tempo indeterminato e le trasformazioni di rapporti a termine di lavoratori che, nei sei mesi precedenti, non hanno avuto rapporti di lavoro a tempo indeterminato. La misura dell'agevolazione prevede l'abbattimento dei contributi previdenziali a carico del datore di lavoro (esclusi i premi INAIL) in misura pari al 40% (entro il limite annuo di 3.250 euro).

---

I dati completi sono consultabili sulla home page del sito istituzionale dell'Inps ([www.inps.it](http://www.inps.it)) nella sezione Dati e analisi/Osservatori Statistici, report dal titolo "Osservatorio sul precariato", dove ogni mese vengono pubblicati gli aggiornamenti tabellari dei nuovi rapporti di lavoro e delle retribuzioni medie.

## Guida alla lettura dei dati dell'Osservatorio sul Precariato

### LAVORO SUBORDINATO

Il campo di osservazione è riferito ai lavoratori dipendenti del settore privato, esclusi i lavoratori domestici e gli operai agricoli. Per quanto riguarda la Pubblica Amministrazione sono presi in considerazione esclusivamente i lavoratori degli Enti pubblici economici\*. Tra i lavoratori dipendenti inclusi nel collettivo osservato rientrano sia i lavoratori somministrati sia i lavoratori a chiamata (c.d. intermittenti).

Oggetto di rilevazione sono i flussi, vale a dire i movimenti dei rapporti di lavoro – assunzioni, cessazioni, trasformazioni – che intervengono nel periodo di riferimento. La contabilità dei flussi non coincide con quella dei lavoratori perché il medesimo lavoratore può risultare, nello stesso periodo di tempo, coinvolto in una pluralità di movimenti\*\*.

L'intervallo di tempo considerato intercorre tra gennaio e l'ultimo mese delle dichiarazioni UNIAMENS disponibili. I nuovi rapporti di lavoro sono distinti in assunzioni a tempo indeterminato, assunzioni a termine, assunzioni in apprendistato e assunzioni stagionali; analoga distinzione è proposta per i rapporti di lavoro conclusi (cessazioni). Separatamente si dà conto anche delle variazioni contrattuali di rapporti di lavoro esistenti, distinte in trasformazioni a tempo indeterminato di rapporti di lavoro a termine o stagionali e di contratti di apprendistato\*\*\*. A parte sono riportati i dati relativi ai rapporti di lavoro (sia nuovi che trasformati) che hanno consentito al datore di lavoro la fruizione dell'esonero contributivo previsto dalla Legge 208 del 2015.

I dati ricavati dalle dichiarazioni UNIAMENS differiscono da quelli pubblicati dal Ministero del lavoro, tratti dalle Comunicazioni Obbligatorie, essenzialmente per il diverso campo di osservazione: in particolare questi ultimi includono tutti i rapporti di lavoro dipendente e parasubordinato ma escludono le missioni dei rapporti di lavoro in somministrazione.

Mentre i dati amministrativi sia di fonte UNIAMENS che di fonte Comunicazioni Obbligatorie contabilizzano eventi e quindi sono direttamente finalizzati a statistiche sui flussi, i dati Istat della rilevazione sulle forze di lavoro, basati su un'indagine campionaria continua condotta mediante interviste alle famiglie, sono dati di stock e hanno come obiettivo primario la stima della dimensione e delle caratteristiche dei principali aggregati dell'offerta di lavoro: occupati, disoccupati e inattivi (<http://www.istat.it/it/archivio/167286>). La rilevazione Istat sulle forze lavoro considera quindi l'occupazione nel suo complesso, includendo tutte le tipologie di occupati, non solo dipendenti ma anche indipendenti.

### LAVORO ACCESSORIO

Con specifico riferimento ai voucher (tabelle 19a, 19b e 19 c), i dati sono ricavati dalle procedure istituzionali dell'Istituto che supportano lo svolgimento dei processi di vendita e di gestione dei voucher e riguardano tutti i committenti che utilizzano detto strumento.

Rispetto alle precedenti pubblicazioni, a partire dall'aggiornamento di novembre 2016, lo sviluppo dei software dell'Istituto consente di disporre delle informazioni relative ai voucher con maggiore tempestività, per cui i dati relativi alla vendita dei voucher sono calcolati fino al mese precedente alla data di aggiornamento dell'Osservatorio.

## AGGIORNAMENTO DEI DATI

La natura tipicamente amministrativa delle fonti informative utilizzate per la predisposizione dell'Osservatorio comporta un aggiornamento continuo dei dati, anche pregressi, dovuto a ritardi nella trasmissione delle denunce contributive, rettifiche di quelle già trasmesse, miglioramenti delle procedure informatiche che supportano lo svolgimento delle attività istituzionali e l'elaborazione delle informazioni. Questo può dare luogo a rettifiche dei dati contenuti in precedenti pubblicazioni.

A partire dall'aggiornamento di giugno 2015, il campo di osservazione del lavoro subordinato è riferito esclusivamente ai lavoratori dipendenti del settore privato (esclusi i lavoratori domestici e gli operai agricoli) e degli Enti pubblici economici. Pertanto, dal report di giugno 2015, i dati non sono comparabili con quelli pubblicati nei report dei mesi precedenti.

A partire dall'aggiornamento di agosto 2015, sono state sviluppate le procedure amministrative di controllo delle dichiarazioni UNIEMENS e perfezionate le metodologie di normalizzazione dei dati. Ciò ha comportato, rispetto ai dati pubblicati con l'aggiornamento di luglio 2015, la variazione in diminuzione delle trasformazioni a tempo indeterminato dei rapporti a termine e delle trasformazioni dei contratti di apprendistato in contratti a tempo indeterminato.

In relazione ai voucher, a partire dall'aggiornamento di novembre 2016, sono stati effettuati una serie di interventi di normalizzazione dei dati relativi alle vendite. In particolare, è stato eliminato l'effetto distorsivo recato dalle transazioni che, dopo l'emissione del voucher, non risultano andate a buon fine. Pertanto, dal predetto aggiornamento, le tabelle riportano esclusivamente l'importo dei voucher per i quali risulta perfezionata l'operazione di vendita.

---

\* Gli Enti pubblici economici sono soggetti alla registrazione nel registro delle imprese e si caratterizzano per il fatto di avere come oggetto, in via esclusiva o principale, l'esercizio di un'impresa commerciale avvalendosi pertanto di strumenti privatistici. Gli Enti pubblici economici, un tempo numerosissimi, sono in via di estinzione in quanto sono stati quasi tutti trasformati in società per azioni. Il maggior ente economico ancora attivo è la Cassa depositi e prestiti.

\*\* Negli anni 2013 e 2014 il rapporto tra lavoratori assunti e nuovi rapporti (assunzioni) è stato rispettivamente del 71% e 70%; il rapporto tra lavoratori cessati e rapporti di lavoro conclusi (cessazioni) è stato del 72% e 71%.

\*\*\* Per i contratti di apprendistato la nozione di trasformazione si riferisce al superamento del periodo formativo con conseguente "normalizzazione" del rapporto di lavoro.

TAB. 1 – RAPPORTI DI LAVORO\*: ATTIVAZIONI E TRASFORMAZIONI NEL MESE DI GENNAIO DEGLI ANNI 2015, 2016 E 2017

	2015	gen		gen 2016 su 2015		gen 2017 su 2016		
		2016	2017	variazione assoluta	variazione %	variazione assoluta	variazione %	
<b>A. NUOVI RAPPORTI DI LAVORO</b>								
A1. Assunzioni a tempo indeterminato	175.491	123.406	112.348	-52.085	-29,7%	-11.058	-9,0%	
A2. Assunzioni a termine	335.101	315.965	358.739	-19.136	-5,7%	42.774	13,5%	
A3. Assunzioni in apprendistato	17.878	16.460	19.779	-1.418	-7,9%	3.319	20,2%	
A4. Assunzioni stagionali	22.392	19.870	19.723	-2.522	-11,3%	-147	-0,7%	
<b>TOTALE</b>	<b>550.862</b>	<b>475.701</b>	<b>510.589</b>	<b>-75.161</b>	<b>-13,6%</b>	<b>34.888</b>	<b>7,3%</b>	
<b>B. VARIAZIONI CONTRATTUALI DI RAPPORTI DI LAVORO ESISTENTI</b>								
B1. Trasformazioni a tempo indeterminato di rapporti a termine	39.047	32.826	34.335	-6.221	-15,9%	1.509	4,6%	
B2. Apprendisti trasformati a tempo indeterminato	7.346	9.609	7.680	2.263	30,8%	-1.929	-20,1%	
<b>TOTALE</b>	<b>46.393</b>	<b>42.435</b>	<b>42.015</b>	<b>-3.958</b>	<b>-8,5%</b>	<b>-420</b>	<b>-1,0%</b>	

Fonte: INPS - elaborazione al 10 Marzo 2017

**Campo di osservazione: archivi UNIEMENS dei lavoratori dipendenti privati esclusi lavoratori domestici e operai agricoli. Sono compresi i lavoratori degli enti pubblici economici.**

N.B.: i dati 2017 sono provvisori, in quanto le aziende, con la denuncia del mese di febbraio possono integrare i dati di competenza relativi a gennaio. Inoltre, i dati 2017, 2016 e 2015 possono subire variazioni per effetto di rettifiche effettuate dalle aziende ovvero di accertamenti realizzati dall'INPS.

\* Sono stati rilevati tutti i rapporti di lavoro attivati nel periodo, anche quelli in capo ad uno stesso lavoratore, con riguardo a tutte le tipologie di lavoro subordinato, incluso il lavoro somministrato e il lavoro intermittente.

TAB. 1a – NUOVI RAPPORTI DI LAVORO ATTIVATI\* PER MESE - ANNI 2015, 2016 E 2017

Mese	Assunzioni a tempo indeterminato			Assunzioni a termine			Assunzioni in apprendistato			Assunzioni stagionali			Variazione 2016/2015**		Variazione 2017/2016**	
	2015	2016	2017	2015	2016	2017	2015	2016	2017	2015	2016	2017	%	%		
Gennaio	175.491	123.406	112.348	335.101	315.965	358.739	17.878	16.460	19.779	22.392	19.870	19.723	-13,6%	7,3%		
Febbraio	139.663	104.206		233.778	249.516		15.167	15.452		19.006	16.070		-5,5%			
Marzo	165.157	107.769		260.297	277.411		15.753	18.019		43.881	48.942		-6,8%			
Aprile	175.518	112.240		290.455	302.078		15.980	19.735		80.899	63.111		-11,7%			
Maggio	158.140	111.611		313.537	334.048		15.120	20.564		88.502	78.900		-5,2%			
Giugno	151.641	104.918		364.942	370.739		16.959	22.689		112.443	112.516		-5,4%			
Luglio	144.065	100.341		325.856	356.066		15.668	19.930		81.428	77.968		-2,2%			
Agosto	76.371	55.068		204.226	226.612		7.164	10.272		33.711	33.819		1,3%			
Settembre	168.128	118.559		332.063	364.108		15.863	22.739		24.886	21.717		-2,6%			
Ottobre	165.968	116.698		301.140	355.402		16.004	25.179		20.797	20.058		2,7%			
Novembre	155.824	98.720		272.144	333.746		13.868	21.711		18.509	19.009		2,8%			
Dicembre	332.137	110.897		228.277	266.087		11.657	20.370		51.758	53.619		-27,7%			
<b>TOTALE</b>	<b>2.008.103</b>	<b>1.264.433</b>	<b>112.348</b>	<b>3.461.816</b>	<b>3.751.778</b>	<b>358.739</b>	<b>177.081</b>	<b>233.120</b>	<b>19.779</b>	<b>598.212</b>	<b>565.599</b>	<b>19.723</b>	<b>-6,9%</b>			

Fonte: INPS - elaborazione al 10 Marzo 2017

**Campo di osservazione: archivi UNIEMENS dei lavoratori dipendenti privati esclusi lavoratori domestici e operai agricoli. Sono compresi i lavoratori degli enti pubblici economici.**

N.B.: i dati 2017 sono provvisori, in quanto le aziende, con la denuncia del mese di febbraio possono integrare i dati di competenza relativi a gennaio. Inoltre, i dati 2017, 2016 e 2015 possono subire variazioni per effetto di rettifiche effettuate dalle aziende ovvero di accertamenti realizzati dall'INPS.

\* Sono stati rilevati tutti i rapporti di lavoro attivati nel periodo, anche quelli in capo ad uno stesso lavoratore, con riguardo a tutte le tipologie di lavoro subordinato, incluso il lavoro somministrato e il lavoro intermittente.

\*\* La variazione è calcolata sul totale delle assunzioni



TAB. 1b – VARIAZIONI CONTRATTUALI DI RAPPORTI DI LAVORO ESISTENTI\* PER MESE - ANNI 2015, 2016 E 2017

Mese	Trasformazioni a tempo indeterminato di rapporti a termine			<i>di cui da rapporti stagionali</i>			Apprendisti trasformati a tempo indeterminato			<i>di cui da rapporti stagionali</i>			Totale			Variazione 2016/2015		Variazione 2017/2016	
	2015	2016	2017	2015	2016	2017	2015	2016	2017	2015	2016	2017	2015	2016	2017	%	%		
Gennaio	39.047	32.826	34.335	385	912	548	7.346	9.609	7.680	6	17	6	46.393	42.435	42.015	-8,5%	-1,0%		
Febbraio	30.213	18.923		536	265		6.177	7.710		5	3		36.390	26.633		-26,8%			
Marzo	42.141	18.276		532	240		6.944	7.898		7	6		49.085	26.174		-46,7%			
Aprile	45.589	22.048		916	295		6.792	7.753		11	14		52.381	29.801		-43,1%			
Maggio	37.646	21.541		886	270		7.066	5.999		2	11		44.712	27.540		-38,4%			
Giugno	32.534	21.107		735	304		7.091	5.702		7	11		39.625	26.809		-32,3%			
Luglio	35.945	26.915		538	295		7.443	6.213		11	14		43.388	33.128		-23,6%			
Agosto	26.958	19.498		395	253		5.365	4.273		5	8		32.323	23.771		-26,5%			
Settembre	31.587	23.925		594	632		9.131	7.696		11	6		40.718	31.621		-22,3%			
Ottobre	43.804	31.006		836	588		9.321	7.890		12	17		53.125	38.896		-26,8%			
Novembre	44.523	26.684		1.156	545		7.220	5.738		10	9		51.743	32.422		-37,3%			
Dicembre	145.526	92.114		1.841	858		5.721	4.927		3	8		151.247	97.041		-35,8%			
<b>TOTALE</b>	<b>555.513</b>	<b>354.863</b>	<b>34.335</b>	<b>9.350</b>	<b>5.457</b>	<b>548</b>	<b>85.617</b>	<b>81.408</b>	<b>7.680</b>	<b>90</b>	<b>124</b>	<b>6</b>	<b>641.130</b>	<b>436.271</b>	<b>42.015</b>	<b>-32,0%</b>			

Fonte: INPS - elaborazione al 10 Marzo 2017

**Campo di osservazione: archivi UNIEMENS dei lavoratori dipendenti privati esclusi lavoratori domestici e operai agricoli. Sono compresi i lavoratori degli enti pubblici economici.**

N.B.: i dati 2017 sono provvisori, in quanto le aziende, con la denuncia del mese di febbraio possono integrare i dati di competenza relativi a gennaio. Inoltre, i dati 2017, 2016 e 2015 possono subire variazioni per effetto di rettifiche effettuate dalle aziende ovvero di accertamenti realizzati dall'INPS.

\* Sono stati rilevati tutti i rapporti di lavoro attivati nel periodo, anche quelli in capo ad uno stesso lavoratore, con riguardo a tutte le tipologie di lavoro subordinato, incluso il lavoro somministrato e il lavoro intermittente.



## Osservatorio sul Precariato

TAB. 2 – CESSAZIONI\* NEL MESE DI GENNAIO DEGLI ANNI 2015, 2016 E 2017

	2015	gen	2017	gen 2016 su 2015		gen 2017 su 2016	
		2016		variazione assoluta	variazione %	variazione assoluta	variazione %
Cessazioni a tempo indeterminato	139.640	135.072	122.595	-4.568	-3,3%	-12.477	-9,2%
Cessazioni di rapporti a termine	213.955	194.117	214.690	-19.838	-9,3%	20.573	10,6%
Cessazioni di apprendisti	11.803	9.269	9.761	-2.534	-21,5%	492	5,3%
Cessazioni di rapporti stagionali	23.146	20.182	21.388	-2.964	-12,8%	1.206	6,0%
<b>TOTALE</b>	<b>388.544</b>	<b>358.640</b>	<b>368.434</b>	<b>-29.904</b>	<b>-7,7%</b>	<b>9.794</b>	<b>2,7%</b>

Fonte: INPS - elaborazione al 10 Marzo 2017

**Campo di osservazione: archivi UNIEMENS dei lavoratori dipendenti privati esclusi lavoratori domestici e operai agricoli. Sono compresi i lavoratori degli enti pubblici economici.**

N.B.: i dati 2017 sono provvisori, in quanto le aziende, con la denuncia del mese di febbraio possono integrare i dati di competenza relativi a gennaio. Inoltre, i dati 2017 , 2016 e 2015 possono subire variazioni per effetto di rettifiche effettuate dalle aziende ovvero di accertamenti realizzati dall'INPS.

\* Sono stati rilevati tutti i rapporti di lavoro cessati nel periodo, anche quelli in capo ad uno stesso lavoratore, con riguardo a tutte le tipologie di lavoro subordinato, incluso il lavoro somministrato e il lavoro intermittente.

TAB. 2a – CESSAZIONI\* PER MESE - ANNI 2015, 2016 E 2017

Mese	Cessazioni a tempo indeterminato			Cessazioni di rapporti a termine			Cessazioni di apprendisti			Cessazioni di rapporti stagionali			Variazione 2016/2015**		Variazione 2017/2016**	
	2015	2016	2017	2015	2016	2017	2015	2016	2017	2015	2016	2017	%	%		
Gennaio	139.640	135.072	122.595	213.955	194.117	214.690	11.803	9.269	9.761	23.146	20.182	21.388	-7,7%	2,7%		
Febbraio	122.570	130.313		178.552	169.679		10.640	9.277		14.015	11.422		-1,6%			
Marzo	135.263	123.540		212.560	200.828		11.824	9.323		30.555	34.530		-5,6%			
Aprile	128.222	123.657		219.881	205.549		10.977	9.348		44.031	34.201		-7,5%			
Maggio	155.828	131.010		232.608	220.498		12.051	9.689		28.951	21.371		-10,9%			
Giugno	161.320	143.249		270.931	268.222		11.873	9.983		30.051	24.386		-6,0%			
Luglio	141.195	134.793		270.071	276.975		11.305	10.199		31.429	26.949		-1,1%			
Agosto	111.049	105.979		257.361	267.764		11.398	9.985		67.871	63.643		-0,1%			
Settembre	158.467	156.979		337.419	373.101		16.835	17.070		175.614	168.695		4,0%			
Ottobre	154.905	141.563		281.022	300.677		12.916	12.218		86.656	84.400		0,6%			
Novembre	139.839	128.971		226.148	226.916		10.252	9.975		34.397	35.070		-2,4%			
Dicembre	216.418	198.068		431.015	450.454		10.935	11.103		28.326	28.690		0,2%			
<b>TOTALE</b>	<b>1.764.716</b>	<b>1.653.194</b>	<b>122.595</b>	<b>3.131.523</b>	<b>3.154.780</b>	<b>214.690</b>	<b>142.809</b>	<b>127.439</b>	<b>9.761</b>	<b>595.042</b>	<b>553.539</b>	<b>21.388</b>	<b>-2,6%</b>			

Fonte: INPS - elaborazione al 10 Marzo 2017

**Campo di osservazione: archivi UNIEMENS dei lavoratori dipendenti privati esclusi lavoratori domestici e operai agricoli. Sono compresi i lavoratori degli enti pubblici economici.**

N.B.: i dati 2017 sono provvisori, in quanto le aziende, con la denuncia del mese di febbraio possono integrare i dati di competenza relativi a gennaio. Inoltre, i dati 2017, 2016 e 2015 possono subire variazioni per effetto di rettifiche effettuate dalle aziende ovvero di accertamenti realizzati dall'INPS.

\* Sono stati rilevati tutti i rapporti di lavoro cessati nel periodo, anche quelli in capo ad uno stesso lavoratore, con riguardo a tutte le tipologie di lavoro subordinato, incluso il lavoro somministrato e il lavoro intermittente.

\*\* La variazione è calcolata sul totale delle cessazioni

**TAB. 3 – VARIAZIONE NETTA DEI RAPPORTI DI LAVORO\* IN ESSERE NEL MESE DI GENNAIO DEGLI ANNI 2015, 2016 E 2017**

	gen		
	2015	2016	2017
<b>TOTALE RAPPORTI DI LAVORO SUBORDINATO</b>			
(+) Nuovi rapporti di lavoro**	550.862	475.701	510.589
(-) Cessazioni di rapporti di lavoro	388.544	358.640	368.434
<b>Variazione Netta</b>	<b>162.318</b>	<b>117.061</b>	<b>142.155</b>
<hr/>			
	2015	2016	2017
<b>RAPPORTI DI LAVORO A TEMPO INDETERMINATO</b>			
(+) Nuovi rapporti di lavoro	175.491	123.406	112.348
(+) Trasformazioni a tempo indeterminato di rapporti a termine	39.047	32.826	34.335
(+) Apprendisti trasformati a tempo indeterminato	7.346	9.609	7.680
(-) Cessazioni	139.640	135.072	122.595
<b>Variazione Netta</b>	<b>82.244</b>	<b>30.769</b>	<b>31.768</b>

Fonte: INPS - elaborazione al 10 Marzo 2017

**Campo di osservazione: archivi UNIEMENS dei lavoratori dipendenti privati esclusi lavoratori domestici e operai agricoli. Sono compresi i lavoratori degli enti pubblici economici.**

N.B.: i dati 2017 sono provvisori, in quanto le aziende, con la denuncia del mese di febbraio possono integrare i dati di competenza relativi a gennaio. Inoltre, i dati 2017 , 2016 e 2015 possono subire variazioni per effetto di rettifiche effettuate dalle aziende ovvero di accertamenti realizzati dall'INPS.

\* Sono stati rilevati tutti i rapporti di lavoro attivati nel periodo, anche quelli in capo ad uno stesso lavoratore, con riguardo a tutte le tipologie di lavoro subordinato, incluso il lavoro somministrato e il lavoro intermittente.

\*\* Il dato dei nuovi rapporti non include le conversioni dei rapporti a termine e le trasformazioni dei rapporti di apprendistato.

TAB. 3a – VARIAZIONE NETTA DEI RAPPORTI DI LAVORO\* IN ESSERE PER MESE - ANNI 2015, 2016 E 2017

Mese	Variazione netta rapporti di lavoro a tempo indeterminato(1)			Variazione netta rapporti di lavoro a termine(2)			Variazione netta rapporti di lavoro in apprendistato(3)			Variazione netta rapporti di lavoro stagionali(4)			TOTALE		
	2015	2016	2017	2015	2016	2017	2015	2016	2017	2015	2016	2017	2015	2016	2017
Gennaio	82.244	30.769	31.768	82.484	89.934	110.262	-1.265	-2.401	2.344	-1.145	-1.241	-2.219	162.318	117.061	142.155
Febbraio	53.483	526		25.549	61.179		-1.645	-1.532		4.450	4.380		81.837	64.553	
Marzo	78.979	10.403		6.128	58.547		-3.008	804		12.787	14.166		94.886	83.920	
Aprile	99.677	18.384		25.901	74.776		-1.778	2.648		35.941	28.601		159.741	124.409	
Maggio	47.024	8.141		44.169	92.279		-3.995	4.887		58.663	57.248		145.861	162.555	
Giugno	29.946	-11.522		62.212	81.714		-1.998	7.015		81.650	87.815		171.810	165.022	
Luglio	46.258	-1.324		20.378	52.471		-3.069	3.532		49.450	50.710		113.017	105.389	
Agosto	-2.355	-27.140		-79.698	-60.397		-9.594	-3.978		-34.560	-30.085		-126.207	-121.600	
Settembre	50.379	-6.799		-36.349	-32.286		-10.092	-2.021		-151.333	-147.616		-147.395	-188.722	
Ottobre	64.188	14.031		-22.850	24.307		-6.221	5.088		-66.707	-64.947		-31.590	-21.521	
Novembre	67.728	2.171		2.629	80.691		-3.594	6.007		-17.054	-16.615		49.709	72.254	
Dicembre	266.966	9.870		-346.423	-275.623		-4.996	4.348		21.588	24.063		-62.865	-237.342	
<b>TOTALE</b>	<b>884.517</b>	<b>47.510</b>	<b>31.768</b>	<b>-215.870</b>	<b>247.592</b>	<b>110.262</b>	<b>-51.255</b>	<b>24.397</b>	<b>2.344</b>	<b>-6.270</b>	<b>6.479</b>	<b>-2.219</b>	<b>611.122</b>	<b>325.978</b>	<b>142.155</b>

Fonte: INPS - elaborazione al 10 Marzo 2017

**Campo di osservazione: archivi UNIEMENS dei lavoratori dipendenti privati esclusi lavoratori domestici e operai agricoli. Sono compresi i lavoratori degli enti pubblici economici.**

N.B.: i dati 2017 sono provvisori, in quanto le aziende, con la denuncia del mese di febbraio possono integrare i dati di competenza relativi a gennaio.

\* Sono stati rilevati tutti i rapporti di lavoro attivati nel periodo, anche quelli in capo ad uno stesso lavoratore, con riguardo a tutte le tipologie di lavoro subordinato, incluso il lavoro somministrato e il lavoro intermittente.

(1) Variazione netta dei rapporti a tempo indeterminato: +assunzioni a tempo indeterminato + trasformazioni a tempo indeterminato dei rapporti a termine + apprendisti trasformati a tempo indeterminato - cessazioni a tempo indeterminato.

(2) Variazione netta dei rapporti a tempo determinato: +assunzioni a tempo determinato - trasformazioni a tempo indeterminato dei rapporti a termine (al netto degli stagionali) - cessazioni a tempo determinato.

(3) Variazione netta dei rapporti di lavoro in apprendistato: +assunzioni in apprendistato - apprendisti trasformati a tempo indeterminato (al netto degli stagionali) - cessazioni di apprendisti.

(4) Variazione netta dei rapporti di lavoro stagionali: +assunzioni stagionali - trasformazioni a tempo indeterminato (quota dei soli stagionali) - apprendisti trasformati a tempo indeterminato (quota dei soli stagionali) - cessazioni di stagionali.

Tab. 4a – NUOVI RAPPORTI DI LAVORO\* ATTIVATI NEL MESE DI GENNAIO DEGLI ANNI 2015, 2016 E 2017 PER MACRO REGIONE DI LAVORO

Area Geografica	Assunzioni a tempo indeterminato			Assunzioni a termine			Assunzioni in apprendistato			Assunzioni stagionali			Assunzioni tempo indet.	Complesso Assunzioni
	gen			gen			gen			gen			2017/2016	2017/2016
	2015	2016	2017	2015	2016	2017	2015	2016	2017	2015	2016	2017	%	%
NORD-OVEST	55.115	39.469	36.109	116.083	108.588	117.441	6.014	5.355	6.131	4.935	5.243	5.217	-8,5%	3,9%
NORD-EST	33.222	22.852	21.619	77.961	72.810	88.775	5.276	4.815	5.829	7.796	7.778	7.917	-5,4%	14,7%
CENTRO	36.921	25.423	22.546	68.188	65.745	76.391	4.077	3.868	4.625	4.550	2.826	2.467	-11,3%	8,3%
SUD	35.955	25.270	22.947	50.836	49.312	55.274	1.791	1.570	2.337	3.985	2.916	3.165	-9,2%	5,9%
ISOLE	14.144	10.259	9.000	21.923	19.384	20.648	713	851	854	1.126	1.107	957	-12,3%	-0,4%
ESTERO**	134	133	127	110	126	210	7	1	3				-4,5%	30,8%
<b>TOTALE</b>	<b>175.491</b>	<b>123.406</b>	<b>112.348</b>	<b>335.101</b>	<b>315.965</b>	<b>358.739</b>	<b>17.878</b>	<b>16.460</b>	<b>19.779</b>	<b>22.392</b>	<b>19.870</b>	<b>19.723</b>	<b>-9,0%</b>	<b>7,3%</b>

Fonte: INPS - elaborazione al 10 Marzo 2017

**Campo di osservazione: archivi UNIEMENS dei lavoratori dipendenti privati esclusi lavoratori domestici e operai agricoli. Sono compresi i lavoratori degli enti pubblici economici.**

N.B.: i dati 2017 sono provvisori, in quanto le aziende, con la denuncia del mese di febbraio possono integrare i dati di competenza relativi a gennaio. Inoltre, i dati 2017, 2016 e 2015 possono subire variazioni per effetto di rettifiche effettuate dalle aziende ovvero di accertamenti realizzati dall'INPS.

\* Sono stati rilevati tutti i rapporti di lavoro attivati nel periodo, anche quelli in capo ad uno stesso lavoratore, con riguardo a tutte le tipologie di lavoro subordinato, incluso il lavoro somministrato e il lavoro intermittente.

\*\* Comprende anche i rapporti di lavoro non localizzabili per incompletezza delle informazioni.

Tab. 4b – NUOVI RAPPORTI DI LAVORO\* ATTIVATI NEL MESE DI GENNAIO DEGLI ANNI 2015, 2016 E 2017 PER REGIONE DI LAVORO

Area Geografica	Assunzioni a tempo indeterminato			Assunzioni a termine			Assunzioni in apprendistato			Assunzioni stagionali			Assunzioni tempo indet.	Complesso Assunzioni
	gen			gen			gen			gen			2017/2016	2017/2016
	2015	2016	2017	2015	2016	2017	2015	2016	2017	2015	2016	2017	%	%
PIEMONTE	10.694	7.737	7.191	26.345	22.835	28.271	1.694	1.649	1.730	1.913	1.681	2.134	-7,1%	16,0%
VALLE D'AOSTA	243	105	144	675	655	827	59	52	69	340	465	241	37,1%	0,3%
LIGURIA	3.721	2.404	2.487	8.572	8.587	8.473	559	524	550	302	302	354	3,5%	0,4%
LOMBARDIA	40.457	29.223	26.287	80.491	76.511	79.870	3.702	3.130	3.782	2.380	2.795	2.488	-10,0%	0,7%
TRENTINO ALTO ADIGE	2.844	1.809	1.945	5.916	5.775	6.886	422	340	452	2.868	2.887	3.155	7,5%	15,0%
VENETO	13.701	9.542	9.015	31.189	29.819	36.427	2.363	2.302	2.724	2.473	2.845	2.198	-5,5%	13,2%
FRIULI VENEZIA GIULIA	2.422	1.995	1.608	7.663	7.232	8.764	327	308	424	273	178	207	-19,4%	13,3%
EMILIA ROMAGNA	14.255	9.506	9.051	33.193	29.984	36.698	2.164	1.865	2.229	2.182	1.868	2.357	-4,8%	16,5%
TOSCANA	11.134	7.594	7.129	20.422	18.752	21.950	1.464	1.430	1.653	924	1.014	1.035	-6,1%	10,3%
UMBRIA	1.961	1.065	934	3.921	3.434	4.753	313	326	356	620	285	173	-12,3%	21,6%
MARCHE	3.513	2.547	2.094	9.992	9.156	11.691	588	530	693	217	234	254	-17,8%	18,2%
LAZIO	20.313	14.217	12.389	33.853	34.403	37.997	1.712	1.582	1.923	2.789	1.293	1.005	-12,9%	3,5%
ABRUZZO	4.745	2.472	1.946	9.204	8.363	9.583	285	201	256	604	163	299	-21,3%	7,9%
MOLISE	584	501	421	1.023	998	1.095	9	15	33	47	51	47	-16,0%	2,0%
CAMPANIA	16.282	12.245	10.932	18.546	18.667	20.544	701	630	949	2.266	1.730	1.900	-10,7%	3,2%
PUGLIA	9.662	6.854	6.534	15.092	14.219	16.437	522	483	787	871	803	727	-4,7%	9,5%
BASILICATA	1.432	866	844	3.504	3.770	3.660	60	60	85	72	37	49	-2,5%	-2,0%
CALABRIA	3.250	2.332	2.270	3.467	3.295	3.955	214	181	227	125	132	143	-2,7%	11,0%
SICILIA	10.620	8.126	6.764	16.046	14.230	14.554	592	760	709	717	787	650	-16,8%	-5,1%
SARDEGNA	3.524	2.133	2.236	5.877	5.154	6.094	121	91	145	409	320	307	4,8%	14,1%
<b>ITALIA</b>	<b>175.357</b>	<b>123.273</b>	<b>112.221</b>	<b>334.991</b>	<b>315.839</b>	<b>358.529</b>	<b>17.871</b>	<b>16.459</b>	<b>19.776</b>	<b>22.392</b>	<b>19.870</b>	<b>19.723</b>	<b>-9,0%</b>	<b>7,3%</b>
ESTERO**	134	133	127	110	126	210	7	1	3				-4,5%	30,8%
<b>TOTALE</b>	<b>175.491</b>	<b>123.406</b>	<b>112.348</b>	<b>335.101</b>	<b>315.965</b>	<b>358.739</b>	<b>17.878</b>	<b>16.460</b>	<b>19.779</b>	<b>22.392</b>	<b>19.870</b>	<b>19.723</b>	<b>-9,0%</b>	<b>7,3%</b>

Vedi Fonte, Campo di Osservazione e Note nella tabella 4a

Tab. 4c – VARIAZIONI CONTRATTUALI DI RAPPORTI DI LAVORO ESISTENTI NEL MESE DI GENNAIO DEGLI ANNI 2015, 2016 E 2017 PER MACRO REGIONE DI LAVORO

Area Geografica	Trasformazioni a tempo indeterminato di rapporti a termine			Apprendisti trasformati a tempo indeterminato			Complesso Trasformazioni			Trasf. di rapporti a termine	Complesso Trasformazioni
	gen			gen			gen			2017/2016	2017/2016
	2015	2016	2017	2015	2016	2017	2015	2016	2017	%	%
NORD-OVEST	13.923	10.183	10.968	2.507	3.271	2.652	16.430	13.454	13.620	7,7%	1,2%
NORD-EST	9.613	6.693	8.352	2.221	2.898	2.224	11.834	9.591	10.576	24,8%	10,3%
CENTRO	8.010	8.339	6.923	1.647	2.341	1.744	9.657	10.680	8.667	-17,0%	-18,8%
SUD	5.573	5.497	5.735	662	806	738	6.235	6.303	6.473	4,3%	2,7%
ISOLE	1.900	2.056	2.331	306	290	317	2.206	2.346	2.648	13,4%	12,9%
ESTERO*	28	58	26	3	3	5	31	61	31	-55,2%	-49,2%
<b>TOTALE</b>	<b>39.047</b>	<b>32.826</b>	<b>34.335</b>	<b>7.346</b>	<b>9.609</b>	<b>7.680</b>	<b>46.393</b>	<b>42.435</b>	<b>42.015</b>	<b>4,6%</b>	<b>-1,0%</b>

Fonte: INPS - elaborazione al 10 Marzo 2017

**Campo di osservazione: archivi UNIEMENS dei lavoratori dipendenti privati esclusi lavoratori domestici e operai agricoli. Sono compresi i lavoratori degli enti pubblici economici.**

N.B.: i dati 2017 sono provvisori, in quanto le aziende, con la denuncia del mese di febbraio possono integrare i dati di competenza relativi a gennaio. Inoltre, i dati 2017, 2016 e 2015 possono subire variazioni per effetto di rettifiche effettuate dalle aziende ovvero di accertamenti realizzati dall'INPS.

\* Comprende anche i rapporti di lavoro non localizzabili per incompletezza delle informazioni.



Tab. 4d – VARIAZIONI CONTRATTUALI DI RAPPORTI DI LAVORO ESISTENTI NEL MESE DI GENNAIO DEGLI ANNI 2015, 2016 E 2017 PER REGIONE DI LAVORO

Area Geografica	Trasformazioni a tempo indeterminato di rapporti a termine			Apprendisti trasformati a tempo indeterminato			Complesso Trasformazioni			Trasf. di rapporti a termine	Complesso Trasformazioni
	gen			gen			gen			2017/2016	2017/2016
	2015	2016	2017	2015	2016	2017	2015	2016	2017	%	%
PIEMONTE	2.932	2.326	2.153	746	946	694	3.678	3.272	2.847	-7,4%	-13,0%
VALLE D'AOSTA	69	41	41	27	20	15	96	61	56	0,0%	-8,2%
LIGURIA	952	843	678	235	300	227	1.187	1.143	905	-19,6%	-20,8%
LOMBARDIA	9.970	6.973	8.096	1.499	2.005	1.716	11.469	8.978	9.812	16,1%	9,3%
TRENTINO ALTO ADIGE	1.035	703	961	158	153	138	1.193	856	1.099	36,7%	28,4%
VENETO	3.697	2.902	3.584	1.119	1.295	1.038	4.816	4.197	4.622	23,5%	10,1%
FRIULI VENEZIA GIULIA	918	651	731	110	233	175	1.028	884	906	12,3%	2,5%
EMILIA ROMAGNA	3.963	2.437	3.076	834	1.217	873	4.797	3.654	3.949	26,2%	8,1%
TOSCANA	2.397	2.297	2.112	623	701	604	3.020	2.998	2.716	-8,1%	-9,4%
UMBRIA	416	437	500	167	202	152	583	639	652	14,4%	2,0%
MARCHE	1.045	814	902	254	381	268	1.299	1.195	1.170	10,8%	-2,1%
LAZIO	4.152	4.791	3.409	603	1.057	720	4.755	5.848	4.129	-28,8%	-29,4%
ABRUZZO	626	765	764	104	114	110	730	879	874	-0,1%	-0,6%
MOLISE	104	120	138	9	5	18	113	125	156	15,0%	24,8%
CAMPANIA	2.324	2.414	2.289	222	282	288	2.546	2.696	2.577	-5,2%	-4,4%
PUGLIA	1.730	1.511	1.646	241	261	227	1.971	1.772	1.873	8,9%	5,7%
BASILICATA	270	244	314	21	33	28	291	277	342	28,7%	23,5%
CALABRIA	519	443	584	65	111	67	584	554	651	31,8%	17,5%
SICILIA	1.243	1.341	1.475	246	222	252	1.489	1.563	1.727	10,0%	10,5%
SARDEGNA	657	715	856	60	68	65	717	783	921	19,7%	17,6%
<b>ITALIA</b>	<b>39.019</b>	<b>32.768</b>	<b>34.309</b>	<b>7.343</b>	<b>9.606</b>	<b>7.675</b>	<b>46.362</b>	<b>42.374</b>	<b>41.984</b>	<b>4,7%</b>	<b>-0,9%</b>
ESTERO*	28	58	26	3	3	5	31	61	31	-55,2%	-49,2%
<b>TOTALE</b>	<b>39.047</b>	<b>32.826</b>	<b>34.335</b>	<b>7.346</b>	<b>9.609</b>	<b>7.680</b>	<b>46.393</b>	<b>42.435</b>	<b>42.015</b>	<b>4,6%</b>	<b>-1,0%</b>

Vedi Fonte, Campo di Osservazione e Note nella tabella 4c

TAB. 5a – CESSAZIONI\* NEL MESE DI GENNAIO DEGLI ANNI 2015, 2016 E 2017 PER MACRO REGIONE DI LAVORO

Area Geografica	Cessazioni a tempo indeterminato			Cessazioni di rapporti a termine			Cessazioni di apprendisti			Cessazioni di rapporti stagionali			Cessazioni tempo indet.	Complesso Cessazioni
	gen			gen			gen			gen			2017/2016	2017/2016
	2015	2016	2017	2015	2016	2017	2015	2016	2017	2015	2016	2017	%	%
NORD-OVEST	39.609	37.953	36.064	68.542	62.982	64.136	3.355	2.798	2.778	3.572	3.578	3.364	-5,0%	-0,9%
NORD-EST	25.820	24.129	23.185	44.280	38.532	47.428	3.007	2.467	2.625	9.940	8.935	10.659	-3,9%	13,3%
CENTRO	28.953	29.192	25.365	51.049	46.577	52.800	3.106	2.349	2.446	5.452	3.712	3.122	-13,1%	2,3%
SUD	32.186	31.167	27.208	35.605	32.607	36.468	1.644	1.188	1.359	3.445	3.176	3.487	-12,7%	0,6%
ISOLE	12.964	12.503	10.668	14.405	13.379	13.791	690	465	552	735	779	754	-14,7%	-5,0%
ESTERO**	108	128	105	74	40	67	1	2	1	2	2	2	-18,0%	1,7%
<b>TOTALE</b>	<b>139.640</b>	<b>135.072</b>	<b>122.595</b>	<b>213.955</b>	<b>194.117</b>	<b>214.690</b>	<b>11.803</b>	<b>9.269</b>	<b>9.761</b>	<b>23.146</b>	<b>20.182</b>	<b>21.388</b>	<b>-9,2%</b>	<b>2,7%</b>

Fonte: INPS - elaborazione al 10 Marzo 2017

**Campo di osservazione: archivi UNIEMENS dei lavoratori dipendenti privati esclusi lavoratori domestici e operai agricoli. Sono compresi i lavoratori degli enti pubblici economici.**

N.B.: i dati 2017 sono provvisori, in quanto le aziende, con la denuncia del mese di febbraio possono integrare i dati di competenza relativi a gennaio. Inoltre, i dati 2017, 2016 e 2015 possono subire variazioni per effetto di rettifiche effettuate dalle aziende ovvero di accertamenti realizzati dall'INPS.

\* Sono stati rilevati tutti i rapporti di lavoro cessati nel periodo, anche quelli in capo ad uno stesso lavoratore, con riguardo a tutte le tipologie di lavoro subordinato, incluso il lavoro somministrato e il lavoro intermittente.

\*\* Comprende anche i rapporti di lavoro non localizzabili per incompletezza delle informazioni.

TAB. 5b – CESSAZIONI\* NEL MESE DI GENNAIO DEGLI ANNI 2015, 2016 E 2017 PER REGIONE DI LAVORO

Area Geografica	Cessazioni a tempo indeterminato			Cessazioni di rapporti a termine			Cessazioni di apprendisti			Cessazioni di rapporti stagionali			Cessazioni tempo indet.	Complesso Cessazioni
	gen			gen			gen			gen			2017/2016	2017/2016
	2015	2016	2017	2015	2016	2017	2015	2016	2017	2015	2016	2017	%	%
PIEMONTE	8.307	7.630	7.739	15.896	12.509	15.135	918	754	763	1.135	895	597	1,4%	11,2%
VALLE D'AOSTA	244	195	191	582	581	714	53	32	37	289	278	287	-2,1%	13,2%
LIGURIA	2.897	2.931	2.775	6.764	5.927	5.912	432	348	344	413	420	532	-5,3%	-0,7%
LOMBARDIA	28.161	27.197	25.359	45.300	43.965	42.375	1.952	1.664	1.634	1.735	1.985	1.948	-6,8%	-4,7%
TRENTINO ALTO ADIGE	2.066	2.006	1.923	3.937	3.525	4.377	277	231	236	4.614	4.360	5.560	-4,1%	19,5%
VENETO	11.352	10.990	9.905	17.292	15.111	18.100	1.311	1.083	1.222	2.931	2.556	2.817	-9,9%	7,7%
FRIULI VENEZIA GIULIA	2.149	1.807	1.957	4.259	3.505	4.532	220	184	177	149	86	127	8,3%	21,7%
EMILIA ROMAGNA	10.253	9.326	9.400	18.792	16.391	20.419	1.199	969	990	2.246	1.933	2.155	0,8%	15,2%
TOSCANA	9.275	8.668	8.449	15.079	12.977	15.390	1.010	761	923	1.474	1.384	1.282	-2,5%	9,5%
UMBRIA	1.717	1.647	1.489	2.800	2.421	3.059	256	212	192	432	279	177	-9,6%	7,9%
MARCHE	3.296	3.064	2.849	5.625	4.496	5.862	441	349	322	274	397	301	-7,0%	12,4%
LAZIO	14.665	15.813	12.578	27.545	26.683	28.489	1.399	1.027	1.009	3.272	1.652	1.362	-20,5%	-3,8%
ABRUZZO	3.164	2.925	2.230	5.402	4.556	5.278	234	120	146	304	253	290	-23,8%	1,1%
MOLISE	576	563	506	564	507	575	28	17	16	37	71	33	-10,1%	-2,4%
CAMPANIA	14.405	15.268	12.764	13.231	12.731	13.759	622	471	562	2.261	1.766	2.005	-16,4%	-3,8%
PUGLIA	9.382	8.199	7.578	11.936	10.684	11.996	465	383	404	606	833	893	-7,6%	3,8%
BASILICATA	1.143	1.043	1.062	1.718	1.805	1.964	81	46	48	122	123	88	1,8%	4,8%
CALABRIA	3.516	3.169	3.068	2.754	2.324	2.896	214	151	183	115	130	178	-3,2%	9,5%
SICILIA	10.152	9.854	8.302	10.472	9.906	9.627	619	406	494	565	592	590	-15,7%	-8,4%
SARDEGNA	2.812	2.649	2.366	3.933	3.473	4.164	71	59	58	170	187	164	-10,7%	6,0%
<b>ITALIA</b>	<b>139.532</b>	<b>134.944</b>	<b>122.490</b>	<b>213.881</b>	<b>194.077</b>	<b>214.623</b>	<b>11.802</b>	<b>9.267</b>	<b>9.760</b>	<b>23.144</b>	<b>20.180</b>	<b>21.386</b>	<b>-9,2%</b>	<b>2,7%</b>
ESTERO**	108	128	105	74	40	67	1	2	1	2	2	2	-18,0%	1,7%
<b>TOTALE</b>	<b>139.640</b>	<b>135.072</b>	<b>122.595</b>	<b>213.955</b>	<b>194.117</b>	<b>214.690</b>	<b>11.803</b>	<b>9.269</b>	<b>9.761</b>	<b>23.146</b>	<b>20.182</b>	<b>21.388</b>	<b>-9,2%</b>	<b>2,7%</b>

Vedi Fonte, Campo di Osservazione e Note nella tabella 5a

TAB. 6 – CESSAZIONI\* NEL MESE DI GENNAIO DEGLI ANNI 2015, 2016 E 2017 PER TIPOLOGIA\*\*

	Cessazioni a tempo indeterminato			Cessazioni di rapporti a termine			Cessazioni di apprendisti			Cessazioni di rapporti stagionali		
	gen			gen			gen			gen		
	2015	2016	2017	2015	2016	2017	2015	2016	2017	2015	2016	2017
<b>Licenziamento di cui:</b>	51.306	46.074	46.921	20.136	19.467	7.963	3.267	2.385	2.796	1.343	1.336	1.052
<i>Licenziamento (avvenuto per giustificato motivo oggettivo, licenziamento collettivo o non rientrante nelle altre tipologie)</i>	40.489	40.206	37.375	19.261	18.963	6.905	2.780	2.083	2.323	1.304	1.309	1.002
<i>Licenziamento per giusta causa o giustificato motivo soggettivo</i>	4.434	5.057	5.684	602	502	862	376	293	418	38	27	49
<i>Licenziamento per esodo incentivato, cambio appalto o interruzione di rapporti di lavoro nel settore edile</i>	6.383	811	3.862	273	2	196	111	9	55	1		1
<b>Dimissioni</b>	73.421	73.931	63.287	19.820	16.571	16.129	6.887	5.598	5.800	834	747	656
<b>Fine contratto</b>				164.136	150.361	181.560	780	522	429	19.972	17.121	18.912
<b>Risoluzione consensuale</b>	2.314	2.303	1.521	601	472	265	107	76	63	117	123	76
<b>Decesso</b>	735	728	768	43	32	46	5	3	2	4	3	10
<b>Altre Motivazioni</b>	11.864	12.036	10.098	9.219	7.214	8.727	757	685	671	876	852	682
<b>TOTALE</b>	<b>139.640</b>	<b>135.072</b>	<b>122.595</b>	<b>213.955</b>	<b>194.117</b>	<b>214.690</b>	<b>11.803</b>	<b>9.269</b>	<b>9.761</b>	<b>23.146</b>	<b>20.182</b>	<b>21.388</b>

Fonte: INPS - elaborazione al 10 Marzo 2017

**Campo di osservazione: archivi UNIEMENS dei lavoratori dipendenti privati esclusi lavoratori domestici e operai agricoli. Sono compresi i lavoratori degli enti pubblici economici.**

N.B.: i dati 2017 sono provvisori, in quanto le aziende, con la denuncia del mese di febbraio possono integrare i dati di competenza relativi a gennaio. Inoltre, i dati 2017 , 2016 e 2015 possono subire variazioni per effetto di rettifiche effettuate dalle aziende ovvero di accertamenti realizzati dall'INPS.

\* Sono stati rilevati tutti i rapporti di lavoro cessati nel periodo, anche quelli in capo ad uno stesso lavoratore, con riguardo a tutte le tipologie di lavoro subordinato, incluso il lavoro somministrato e il lavoro intermittente.

\*\* La classificazione per tipo cessazione è effettuata sulla base di quanto dichiarato dal datore di lavoro sulla denuncia Uniemens.

	Licenziamenti Totali	di cui				Dimissioni	Risoluzione consensuale	Decesso e altre motivazioni	Totale
		Licenziamento (avvenuto per giustificato motivo oggettivo, licenziamento collettivo o non rientrante nelle altre tipologie)	Licenziamento per giusta causa o giustificato motivo soggettivo	Licenziamento per esodo incentivato, cambio appalto o interruzione di rapporti di lavoro nel settore edile					
<b>Aziende fino a 15 dipendenti</b>									
<b>Gennaio</b>	37.231	31.086	2.821	3.324	45.172	1.072	6.084	89.559	
<b>Febbraio</b>	30.316	25.158	2.421	2.737	38.677	977	4.892	74.862	
<b>Marzo</b>	28.951	23.716	2.436	2.799	43.975	951	5.687	79.564	
<b>Aprile</b>	24.799	20.240	2.238	2.321	42.543	898	5.325	73.565	
<b>Maggio</b>	36.461	30.643	2.944	2.874	46.512	874	5.713	89.560	
<b>Giugno</b>	33.700	27.880	3.013	2.807	49.066	1.146	6.307	90.219	
<b>Luglio</b>	33.212	26.330	3.133	3.749	42.889	780	6.171	83.052	
<b>Agosto</b>	22.457	18.298	2.082	2.077	35.148	537	4.955	63.097	
<b>Settembre</b>	37.278	31.358	3.421	2.499	50.055	791	7.181	95.305	
<b>Ottobre</b>	37.458	31.388	3.412	2.658	45.765	769	6.617	90.609	
<b>Novembre</b>	32.206	25.713	3.022	3.471	41.448	800	5.707	80.161	
<b>Dicembre</b>	48.756	38.807	3.463	6.486	54.797	1.461	8.741	113.755	
<b>TOTALE</b>	<b>402.825</b>	<b>330.617</b>	<b>34.406</b>	<b>37.802</b>	<b>536.047</b>	<b>11.056</b>	<b>73.380</b>	<b>1.023.380</b>	
<b>Aziende oltre i 15 dipendenti</b>									
<b>Gennaio</b>	14.075	9.403	1.613	3.059	28.249	1.242	6.515	50.081	
<b>Febbraio</b>	13.604	9.056	1.630	2.918	26.841	1.291	5.969	47.705	
<b>Marzo</b>	14.698	9.718	1.786	3.194	31.716	1.535	7.748	55.697	
<b>Aprile</b>	13.599	8.985	1.673	2.941	32.967	1.089	7.002	54.657	
<b>Maggio</b>	20.464	14.410	2.104	3.950	35.782	1.524	8.497	66.267	
<b>Giugno</b>	21.070	14.668	2.155	4.247	39.122	2.264	8.645	71.101	
<b>Luglio</b>	17.876	12.482	2.291	3.103	30.931	1.525	7.808	58.140	
<b>Agosto</b>	12.219	7.819	1.628	2.772	28.015	771	6.947	47.952	
<b>Settembre</b>	18.226	12.254	2.314	3.658	35.134	1.551	8.249	63.160	
<b>Ottobre</b>	21.666	14.793	2.566	4.307	32.844	1.579	8.204	64.293	
<b>Novembre</b>	18.046	13.051	2.319	2.676	32.384	1.470	7.776	59.676	
<b>Dicembre</b>	35.891	25.447	2.516	7.928	47.816	4.205	14.747	102.659	
<b>TOTALE</b>	<b>221.434</b>	<b>152.086</b>	<b>24.595</b>	<b>44.753</b>	<b>401.801</b>	<b>20.046</b>	<b>98.107</b>	<b>741.388</b>	

	Licenziamenti Totali	di cui			Dimissioni	Risoluzione consensuale	Decesso e altre motivazioni	Totale
		Licenziamento (avvenuto per giustificato motivo oggettivo, licenziamento collettivo o non rientrante nelle altre tipologie)	Licenziamento per giusta causa o giustificato motivo soggettivo	Licenziamento per esodo incentivato, cambio appalto o interruzione di rapporti di lavoro nel settore edile				
<b>Aziende fino a 15 dipendenti</b>								
<b>Gennaio</b>	32.291	28.904	3.073	314	44.772	919	6.020	84.002
<b>Febbraio</b>	30.814	27.489	2.918	407	43.500	915	5.407	80.636
<b>Marzo</b>	32.550	27.453	3.458	1.639	34.295	734	5.454	73.033
<b>Aprile</b>	32.535	26.776	3.709	2.050	32.398	624	5.252	70.809
<b>Maggio</b>	32.143	26.078	3.848	2.217	36.633	592	5.266	74.634
<b>Giugno</b>	34.319	28.046	3.900	2.373	37.293	660	5.503	77.775
<b>Luglio</b>	35.661	28.899	3.813	2.949	34.562	573	5.635	76.431
<b>Agosto</b>	24.270	19.746	2.719	1.805	25.857	361	4.647	55.135
<b>Settembre</b>	40.184	33.578	4.240	2.366	42.996	596	6.676	90.452
<b>Ottobre</b>	37.832	31.350	3.905	2.577	36.663	482	5.847	80.824
<b>Novembre</b>	33.833	27.314	3.442	3.077	33.339	475	4.927	72.574
<b>Dicembre</b>	49.035	39.582	3.756	5.697	44.503	960	7.591	102.089
<b>TOTALE</b>	<b>415.467</b>	<b>345.215</b>	<b>42.781</b>	<b>27.471</b>	<b>446.811</b>	<b>7.891</b>	<b>68.225</b>	<b>938.394</b>
<b>Aziende oltre i 15 dipendenti</b>								
<b>Gennaio</b>	13.777	11.296	1.984	497	29.158	1.384	6.744	51.063
<b>Febbraio</b>	12.617	9.989	2.144	484	29.189	1.389	6.470	49.665
<b>Marzo</b>	16.957	12.063	2.435	2.459	25.602	1.866	6.066	50.491
<b>Aprile</b>	18.515	12.653	2.474	3.388	25.748	1.373	7.198	52.834
<b>Maggio</b>	18.338	13.233	2.769	2.336	30.114	1.370	6.541	56.363
<b>Giugno</b>	22.865	15.120	2.833	4.912	32.198	2.001	8.402	65.466
<b>Luglio</b>	20.952	14.626	2.890	3.436	29.758	1.225	6.408	58.343
<b>Agosto</b>	17.406	10.561	2.158	4.687	26.331	971	6.119	50.827
<b>Settembre</b>	20.863	13.800	3.210	3.853	36.385	1.821	7.407	66.476
<b>Ottobre</b>	20.311	14.639	3.177	2.495	31.480	1.411	7.487	60.689
<b>Novembre</b>	20.072	13.223	3.027	3.822	28.856	1.563	5.864	56.355
<b>Dicembre</b>	34.494	24.024	3.131	7.339	43.342	6.103	11.975	95.914
<b>TOTALE</b>	<b>237.167</b>	<b>165.227</b>	<b>32.232</b>	<b>39.708</b>	<b>368.161</b>	<b>22.477</b>	<b>86.681</b>	<b>714.486</b>

TAB. 6c – CESSAZIONI\* DEI CONTRATTI A TEMPO INDETERMINATO PER MESE, DIMENSIONE AZIENDALE E TIPOLOGIA\*\* - ANNO 2017

Licenziamenti Totali	di cui			Dimissioni	Risoluzione consensuale	Decesso e altre motivazioni	Totale	
	<i>Licenziamento (avvenuto per giustificato motivo oggettivo, licenziamento collettivo o non rientrante nelle altre tipologie)</i>	<i>Licenziamento per giusta causa o giustificato motivo soggettivo</i>	<i>Licenziamento per esodo incentivato, cambio appalto o interruzione di rapporti di lavoro nel settore edile</i>					
<b>Aziende fino a 15 dipendenti</b>								
<b>Gennaio</b>	29.390	24.684	2.992	1.714	33.609	420	4.246	67.665
<b>TOTALE</b>	<b>29.390</b>	<b>24.684</b>	<b>2.992</b>	<b>1.714</b>	<b>33.609</b>	<b>420</b>	<b>4.246</b>	<b>67.665</b>
<b>Aziende oltre i 15 dipendenti</b>								
<b>Gennaio</b>	15.708	11.167	2.548	1.993	27.723	1.047	6.197	50.675
<b>TOTALE</b>	<b>15.708</b>	<b>11.167</b>	<b>2.548</b>	<b>1.993</b>	<b>27.723</b>	<b>1.047</b>	<b>6.197</b>	<b>50.675</b>

Vedi Fonte, Campo di Osservazione e Note nella tabella 6

TAB. 7 – NUOVI RAPPORTI DI LAVORO\* ATTIVATI NEL MESE DI GENNAIO DEGLI ANNI 2015, 2016 E 2017 PER QUALIFICA PROFESSIONALE

Qualifica	Assunzioni a tempo indeterminato			Assunzioni a termine			Assunzioni in apprendistato			Assunzioni stagionali		
	gen			gen			gen			gen		
	2015	2016	2017	2015	2016	2017	2015	2016	2017	2015	2016	2017
OPERAI	125.422	85.462	74.689	250.683	230.961	270.770				17.479	15.361	15.150
IMPIEGATI	46.752	34.565	34.029	83.575	84.016	87.284				4.704	4.226	4.311
APPRENDISTI							17.878	16.460	19.779	200	267	252
QUADRI	2.157	2.254	2.476	435	527	344				8	8	8
DIRIGENTI	980	1.016	989	179	287	186						
ALTRO	180	109	165	229	174	155				1	8	2
<b>TOTALE</b>	<b>175.491</b>	<b>123.406</b>	<b>112.348</b>	<b>335.101</b>	<b>315.965</b>	<b>358.739</b>	<b>17.878</b>	<b>16.460</b>	<b>19.779</b>	<b>22.392</b>	<b>19.870</b>	<b>19.723</b>

Fonte: INPS - elaborazione al 10 Marzo 2017

**Campo di osservazione: archivi UNIEMENS dei lavoratori dipendenti privati esclusi lavoratori domestici e operai agricoli. Sono compresi i lavoratori degli enti pubblici economici.**

N.B.: i dati 2017 sono provvisori, in quanto le aziende, con la denuncia del mese di febbraio possono integrare i dati di competenza relativi a gennaio. Inoltre, i dati 2017, 2016 e 2015 possono subire variazioni per effetto di rettifiche effettuate dalle aziende ovvero di accertamenti realizzati dall'INPS.

\* Sono stati rilevati tutti i rapporti di lavoro attivati nel periodo, anche quelli in capo ad uno stesso lavoratore, con riguardo a tutte le tipologie di lavoro subordinato, incluso il lavoro somministrato e il lavoro intermittente.



TAB. 8 – NUOVI RAPPORTI DI LAVORO\* ATTIVATI NEL MESE DI GENNAIO DEGLI ANNI 2015, 2016 E 2017 PER TIPOLOGIA ORARIA

Tipologia oraria	Assunzioni a tempo indeterminato			Assunzioni a termine			Assunzioni in apprendistato			Assunzioni stagionali		
	gen			gen			gen			gen		
	2015	2016	2017	2015	2016	2017	2015	2016	2017	2015	2016	2017
Full time	109.711	73.272	70.257	231.738	210.109	233.226	12.719	11.638	13.745	18.046	15.798	15.485
Part time orizzontale	59.307	44.392	38.180	86.493	87.880	105.508	4.792	4.450	5.569	3.544	3.240	3.492
Part time verticale	2.545	2.115	1.468	5.947	6.281	6.057	125	98	112	420	388	299
Part time misto	3.928	3.627	2.443	10.923	11.695	13.948	242	274	353	382	444	447
<b>TOTALE</b>	<b>175.491</b>	<b>123.406</b>	<b>112.348</b>	<b>335.101</b>	<b>315.965</b>	<b>358.739</b>	<b>17.878</b>	<b>16.460</b>	<b>19.779</b>	<b>22.392</b>	<b>19.870</b>	<b>19.723</b>

Fonte: INPS - elaborazione al 10 Marzo 2017

**Campo di osservazione: archivi UNIEMENS dei lavoratori dipendenti privati esclusi lavoratori domestici e operai agricoli. Sono compresi i lavoratori degli enti pubblici economici.**

N.B.: i dati 2017 sono provvisori, in quanto le aziende, con la denuncia del mese di febbraio possono integrare i dati di competenza relativi a gennaio. Inoltre, i dati 2017, 2016 e 2015 possono subire variazioni per effetto di rettifiche effettuate dalle aziende ovvero di accertamenti realizzati dall'INPS.

\* Sono stati rilevati tutti i rapporti di lavoro attivati nel periodo, anche quelli in capo ad uno stesso lavoratore, con riguardo a tutte le tipologie di lavoro subordinato, incluso il lavoro somministrato e il lavoro intermittente.

**TAB. 9 - NUOVI RAPPORTI DI LAVORO ATTIVATI\* NEL MESE DI GENNAIO DEGLI ANNI 2015, 2016 E 2017 PER GENERE E CLASSE DI ETÀ'**

Classe di età	Assunzioni a tempo indeterminato			Assunzioni a termine			Assunzioni in apprendistato			Assunzioni stagionali		
	gen			gen			gen			gen		
	2015	2016	2017	2015	2016	2017	2015	2016	2017	2015	2016	2017
<b>MASCHI</b>												
Fino a 24	8.131	5.577	4.612	28.827	27.918	33.757	5.713	5.665	6.681	1.454	1.136	1.174
Da 25 a 29	13.098	8.765	8.081	31.971	29.618	34.996	4.052	3.514	4.530	1.685	1.395	1.419
Da 30 a 39	33.366	22.503	21.146	58.143	50.872	56.508	548	503	649	3.156	2.616	2.558
Da 40 a 49	31.115	22.113	20.445	49.756	44.977	50.168		1		2.833	2.434	2.423
50 ed oltre	23.262	18.147	16.775	34.763	35.098	39.047			1	2.351	2.249	2.219
<b>TOTALE</b>	<b>108.972</b>	<b>77.105</b>	<b>71.059</b>	<b>203.460</b>	<b>188.483</b>	<b>214.476</b>	<b>10.313</b>	<b>9.683</b>	<b>11.861</b>	<b>11.479</b>	<b>9.830</b>	<b>9.793</b>
<b>FEMMINE</b>												
Fino a 24	4.800	3.323	2.707	17.362	17.608	20.742	3.538	3.340	3.682	1.287	999	1.095
Da 25 a 29	8.795	5.651	5.036	24.409	23.476	26.809	3.502	3.026	3.716	1.430	1.217	1.219
Da 30 a 39	20.250	13.175	12.005	39.623	36.951	40.038	525	411	520	2.755	2.482	2.421
Da 40 a 49	19.432	13.393	12.160	32.324	31.001	35.333				2.956	2.727	2.588
50 ed oltre	13.242	10.759	9.381	17.923	18.446	21.341				2.485	2.615	2.607
<b>TOTALE</b>	<b>66.519</b>	<b>46.301</b>	<b>41.289</b>	<b>131.641</b>	<b>127.482</b>	<b>144.263</b>	<b>7.565</b>	<b>6.777</b>	<b>7.918</b>	<b>10.913</b>	<b>10.040</b>	<b>9.930</b>
<b>COMPLESSO</b>												
Fino a 24	12.931	8.900	7.319	46.189	45.526	54.499	9.251	9.005	10.363	2.741	2.135	2.269
Da 25 a 29	21.893	14.416	13.117	56.380	53.094	61.805	7.554	6.540	8.246	3.115	2.612	2.638
Da 30 a 39	53.616	35.678	33.151	97.766	87.823	96.546	1.073	914	1.169	5.911	5.098	4.979
Da 40 a 49	50.547	35.506	32.605	82.080	75.978	85.501		1		5.789	5.161	5.011
50 ed oltre	36.504	28.906	26.156	52.686	53.544	60.388			1	4.836	4.864	4.826
<b>TOTALE</b>	<b>175.491</b>	<b>123.406</b>	<b>112.348</b>	<b>335.101</b>	<b>315.965</b>	<b>358.739</b>	<b>17.878</b>	<b>16.460</b>	<b>19.779</b>	<b>22.392</b>	<b>19.870</b>	<b>19.723</b>

Fonte: INPS - elaborazione al 10 Marzo 2017

**Campo di osservazione: archivi UNIEMENS dei lavoratori dipendenti privati esclusi lavoratori domestici e operai agricoli. Sono compresi i lavoratori degli enti pubblici economici.**

N.B.: i dati 2017 sono provvisori, in quanto le aziende, con la denuncia del mese di febbraio possono integrare i dati di competenza relativi a gennaio. Inoltre, i dati 2017, 2016 e 2015 possono subire variazioni per effetto di rettifiche effettuate dalle aziende ovvero di accertamenti realizzati dall'INPS.

\* Sono stati rilevati tutti i rapporti di lavoro attivati nel periodo, anche quelli in capo ad uno stesso lavoratore, con riguardo a tutte le tipologie di lavoro subordinato, incluso il lavoro somministrato e il lavoro intermittente.

**TAB. 10 - NUOVI RAPPORTI DI LAVORO ATTIVATI\* NEL MESE DI GENNAIO DEGLI ANNI 2015, 2016 E 2017 PER SETTORE DI ATTIVITA' ECONOMICA (NACE Rev.2)**

Settore di attività economica (NACE Rev.2)	Assunzioni a tempo indeterminato			Assunzioni a termine			Assunzioni in apprendistato			Assunzioni stagionali		
	gen			gen			gen			gen		
	2015	2016	2017	2015	2016	2017	2015	2016	2017	2015	2016	2017
Agricoltura, silvicoltura e pesca	1.773	1.716	1.065	1.258	1.118	1.011	49	31	34	268	306	275
Attività estrattiva; attività manifatturiere; fornitura di energia elettrica, gas, vapore e aria condizionata; fornitura di acqua; reti fognarie, attività di trattamento dei rifiuti e risanamento	35.726	24.723	25.131	44.088	39.155	41.485	4.747	4.677	5.644	5.154	4.439	4.753
Costruzioni	22.787	14.723	12.537	23.022	20.181	22.290	1.365	1.302	1.362	65	44	42
Commercio all'ingrosso e al dettaglio; riparazione di autoveicoli e motocicli; trasporto e magazzinaggio; servizi di alloggio e di ristorazione	52.610	37.403	35.797	65.472	61.869	74.163	6.578	6.075	7.602	8.480	7.766	7.677
Servizi di informazione e comunicazione	4.743	3.758	3.754	13.014	14.835	13.901	1.045	771	1.002	2.219	1.077	1.076
Attività finanziarie e assicurative	1.764	1.346	1.724	1.296	1.293	1.103	261	151	233	7	6	10
Attività immobiliari	689	531	546	401	386	468	78	78	112	30	46	51
Attività professionali, scientifiche e tecniche; amministrazione e servizi di supporto	36.467	25.589	20.596	154.063	145.838	170.650	2.093	1.764	2.142	2.617	2.645	2.245
- di cui lavoratori in somministrazione	684	944	701	121.367	114.225	134.577	77	62	157	1.710	1.610	1.402
Amministrazione pubblica e difesa; assicurazione sociale obbligatoria; istruzione; sanità e assistenza sociale	9.387	6.850	5.568	16.400	16.763	18.712	412	370	454	221	196	138
Attività artistiche, di intrattenimento e divertimento; riparazione di beni per la casa e altri servizi	9.525	6.737	5.469	16.059	14.459	14.822	1.250	1.240	1.189	3.325	3.344	3.431
Organizzazioni e organismi extraterritoriali	20	30	35	28	68	72		1		6	1	4
Non ripartibili in quanto aziende in fase di riclassificazione			126			62			5			21
<b>TOTALE</b>	<b>175.491</b>	<b>123.406</b>	<b>112.348</b>	<b>335.101</b>	<b>315.965</b>	<b>358.739</b>	<b>17.878</b>	<b>16.460</b>	<b>19.779</b>	<b>22.392</b>	<b>19.870</b>	<b>19.723</b>

Fonte: INPS - elaborazione al 10 Marzo 2017

**Campo di osservazione: archivi UNIEMENS dei lavoratori dipendenti privati esclusi lavoratori domestici e operai agricoli. Sono compresi i lavoratori degli enti pubblici economici.**

N.B.: i dati 2017 sono provvisori, in quanto le aziende, con la denuncia del mese di febbraio possono integrare i dati di competenza relativi a gennaio. Inoltre, i dati 2017, 2016 e 2015 possono subire variazioni per effetto di rettifiche effettuate dalle aziende ovvero di accertamenti realizzati dall'INPS.

\* Sono stati rilevati tutti i rapporti di lavoro attivati nel periodo, anche quelli in capo ad uno stesso lavoratore, con riguardo a tutte le tipologie di lavoro subordinato, incluso il lavoro somministrato e il lavoro intermittente. I lavoratori somministrati sono rilevati nel settore dell'agenzia somministratrice ovvero: Attività professionali, scientifiche e tecniche; amministrazione e servizi di supporto.

**TAB. 11 – RETRIBUZIONE MEDIA TEORICA LORDA MENSILE\* DEI RAPPORTI DI LAVORO\*\* ATTIVATI NEL MESE DI GENNAIO DEGLI ANNI 2015, 2016 E 2017**

	gen		gen 2016 su 2015		gen 2017 su 2016		
	2015	2016	2017	variazione assoluta	variazione %	variazione assoluta	variazione %
<b>A. NUOVI RAPPORTI DI LAVORO</b>							
A1. Assunzioni a tempo indeterminato	1.977	2.100	2.162	123	6,2%	62	3,0%
A2. Assunzioni a termine	1.922	1.923	1.869	1	0,1%	-54	-2,8%
A3. Assunzioni in apprendistato	1.378	1.361	1.385	-17	-1,2%	24	1,8%
A4. Assunzioni stagionali	2.346	2.052	2.115	-294	-12,5%	63	3,1%
<b>TOTALE</b>	<b>1.937</b>	<b>1.959</b>	<b>1.935</b>	<b>22</b>	<b>1,1%</b>	<b>-24</b>	<b>-1,2%</b>
<b>B. VARIAZIONI CONTRATTUALI DI RAPPORTI DI LAVORO ESISTENTI</b>							
B1. Trasformazioni a tempo indeterminato di rapporti a termine	1.821	1.832	1.872	11	0,6%	40	2,2%
B2. Apprendisti trasformati a tempo indeterminato	1.770	1.827	1.871	57	3,2%	44	2,4%
<b>TOTALE</b>	<b>1.814</b>	<b>1.831</b>	<b>1.872</b>	<b>17</b>	<b>0,9%</b>	<b>41</b>	<b>2,2%</b>

Fonte: INPS - elaborazione al 10 Marzo 2017

**Campo di osservazione: archivi UNIEMENS dei lavoratori dipendenti privati esclusi lavoratori domestici e operai agricoli. Sono compresi i lavoratori degli enti pubblici economici.**

N.B.: i dati 2017 sono provvisori, in quanto le aziende, con la denuncia del mese di febbraio possono integrare i dati di competenza relativi a gennaio. Inoltre, i dati 2017, 2016 e 2015 possono subire variazioni per effetto di rettifiche effettuate dalle aziende ovvero di accertamenti realizzati dall'INPS.

\* La retribuzione media teorica lorda mensile è calcolata moltiplicando per 26 giornate la retribuzione media giornaliera. La retribuzione media giornaliera è ottenuta come rapporto tra retribuzione complessiva percepita nel periodo (eventualmente comprensiva dei ratei di tredicesima e di altre mensilità aggiuntive e riportata a tempo pieno) e numero di giornate complessivamente retribuite nel periodo. I dati per il calcolo della retribuzione media teorica lorda sono stati oggetto di normalizzazione.

\*\* Sono stati rilevati tutti i rapporti di lavoro attivati nel periodo, anche quelli in capo ad uno stesso lavoratore, con riguardo a tutte le tipologie di lavoro subordinato, incluso il lavoro somministrato e il lavoro intermittente.



## Osservatorio sul Precariato

**TAB. 12 – NUOVI RAPPORTI DI LAVORO\* ATTIVATI NEL MESE DI GENNAIO DEGLI ANNI 2015, 2016 E 2017 PER CLASSE DI RETRIBUZIONE MEDIA TEORICA LORDA MENSILE\*\***

CLASSE DI RETRIBUZIONE MEDIA TEORICA MENSILE	Assunzioni a tempo indeterminato			Assunzioni a termine			Assunzioni in apprendistato			Assunzioni stagionali		
	gen - gen			gen - gen			gen - gen			gen - gen		
	2015	2016	2017	2015	2016	2017	2015	2016	2017	2015	2016	2017
fino a 1.000	8.982	6.154	4.665	15.794	14.868	16.982	3.085	3.091	3.073	669	690	610
da 1.001 a 1.250	13.314	9.624	6.817	22.974	20.849	21.475	4.422	3.933	4.664	1.270	920	1.124
da 1.251 a 1.500	41.399	26.300	22.795	67.409	61.477	71.647	5.073	4.811	5.986	3.101	2.598	2.385
da 1.501 a 1.750	38.780	26.165	23.899	75.046	71.041	85.727	2.907	2.584	3.230	5.084	4.665	4.322
da 1.751 a 2.000	23.110	16.099	16.050	50.241	45.826	53.974	1.286	1.072	1.682	4.343	3.938	3.687
da 2.001 a 2.250	14.639	10.292	10.107	32.678	31.548	35.187	512	381	532	2.572	2.161	2.127
da 2.251 a 2.500	10.610	7.686	7.554	20.029	18.839	21.065	227	236	224	1.175	1.348	1.362
da 2.501 a 3.000	10.744	8.561	8.218	19.936	19.205	20.210	148	147	206	1.175	1.300	1.278
da 3.001 a 5.000	9.488	8.416	8.458	19.753	20.537	20.458	164	180	166	1.828	1.479	1.766
oltre 5.001	4.425	4.109	3.779	11.241	11.775	12.014	54	25	16	1.175	771	1.062
<b>TOTALE</b>	<b>175.491</b>	<b>123.406</b>	<b>112.342</b>	<b>335.101</b>	<b>315.965</b>	<b>358.739</b>	<b>17.878</b>	<b>16.460</b>	<b>19.779</b>	<b>22.392</b>	<b>19.870</b>	<b>19.723</b>

Fonte: INPS - elaborazione al 10 Marzo 2017

**Campo di osservazione: archivi UNIEMENS dei lavoratori dipendenti privati esclusi lavoratori domestici e operai agricoli. Sono compresi i lavoratori degli enti pubblici economici.**

N.B.: i dati 2017 sono provvisori, in quanto le aziende, con la denuncia del mese di febbraio possono integrare i dati di competenza relativi a gennaio. Inoltre, i dati 2017, 2016 e 2015 possono subire variazioni per effetto di rettifiche effettuate dalle aziende ovvero di accertamenti realizzati dall'INPS.

\* Sono stati rilevati tutti i rapporti di lavoro attivati nel periodo, anche quelli in capo ad uno stesso lavoratore, con riguardo a tutte le tipologie di lavoro subordinato, incluso il lavoro somministrato e il lavoro intermittente.

\*\* La retribuzione media teorica lorda mensile è calcolata moltiplicando per 26 giornate la retribuzione media giornaliera. La retribuzione media giornaliera è ottenuta come rapporto tra retribuzione complessiva percepita nel periodo (eventualmente comprensiva dei ratei di tredicesima e di altre mensilità aggiuntive e riportata a tempo pieno) e numero di giornate complessivamente retribuite nel periodo. I dati per il calcolo della retribuzione media teorica lorda sono stati oggetto di normalizzazione.



## Osservatorio sul Precariato

**TAB. 13 – DISTRIBUZIONE PERCENTUALE DEI NUOVI RAPPORTI DI LAVORO\* ATTIVATI NEL MESE DI GENNAIO DEGLI ANNI 2015, 2016 E 2017 PER CLASSE DI RETRIBUZIONE MEDIA TEORICA LORDA MENSILE\*\***

CLASSE DI RETRIBUZIONE MEDIA TEORICA MENSILE	Assunzioni a tempo indeterminato			Assunzioni a termine			Assunzioni in apprendistato			Assunzioni stagionali		
	gen - gen			gen - gen			gen - gen			gen - gen		
	2015	2016	2017	2015	2016	2017	2015	2016	2017	2015	2016	2017
fino a 1.000	5,1%	5,0%	4,2%	4,7%	4,7%	4,7%	17,3%	18,8%	15,5%	3,0%	3,5%	3,1%
da 1.001 a 1.250	7,6%	7,8%	6,1%	6,9%	6,6%	6,0%	24,7%	23,9%	23,6%	5,7%	4,6%	5,7%
da 1.251 a 1.500	23,6%	21,3%	20,3%	20,1%	19,5%	20,0%	28,4%	29,2%	30,3%	13,8%	13,1%	12,1%
da 1.501 a 1.750	22,1%	21,2%	21,3%	22,4%	22,5%	23,9%	16,3%	15,7%	16,3%	22,7%	23,5%	21,9%
da 1.751 a 2.000	13,2%	13,0%	14,3%	15,0%	14,5%	15,0%	7,2%	6,5%	8,5%	19,4%	19,8%	18,7%
da 2.001 a 2.250	8,3%	8,3%	9,0%	9,8%	10,0%	9,8%	2,9%	2,3%	2,7%	11,5%	10,9%	10,8%
da 2.251 a 2.500	6,0%	6,2%	6,7%	6,0%	6,0%	5,9%	1,3%	1,4%	1,1%	5,2%	6,8%	6,9%
da 2.501 a 3.000	6,1%	6,9%	7,3%	5,9%	6,1%	5,6%	0,8%	0,9%	1,0%	5,2%	6,5%	6,5%
da 3.001 a 5.000	5,4%	6,8%	7,5%	5,9%	6,5%	5,7%	0,9%	1,1%	0,8%	8,2%	7,4%	9,0%
oltre 5.001	2,5%	3,3%	3,4%	3,4%	3,7%	3,3%	0,3%	0,2%	0,1%	5,2%	3,9%	5,4%
<b>TOTALE</b>	<b>100,0%</b>	<b>100,0%</b>	<b>100,0%</b>	<b>100,0%</b>	<b>100,0%</b>	<b>100,0%</b>	<b>100,0%</b>	<b>100,0%</b>	<b>100,0%</b>	<b>100,0%</b>	<b>100,0%</b>	<b>100,0%</b>

Fonte: INPS - elaborazione al 10 Marzo 2017

**Campo di osservazione: archivi UNIEMENS dei lavoratori dipendenti privati esclusi lavoratori domestici e operai agricoli. Sono compresi i lavoratori degli enti pubblici economici.**

N.B.: i dati 2017 sono provvisori, in quanto le aziende, con la denuncia del mese di febbraio possono integrare i dati di competenza relativi a gennaio. Inoltre, i dati 2017, 2016 e 2015 possono subire variazioni per effetto di rettifiche effettuate dalle aziende ovvero di accertamenti realizzati dall'INPS.

\* Sono stati rilevati tutti i rapporti di lavoro attivati nel periodo, anche quelli in capo ad uno stesso lavoratore, con riguardo a tutte le tipologie di lavoro subordinato, incluso il lavoro somministrato e il lavoro intermittente.

\*\* La retribuzione media teorica lorda mensile è calcolata moltiplicando per 26 giornate la retribuzione media giornaliera. La retribuzione media giornaliera è ottenuta come rapporto tra retribuzione complessiva percepita nel periodo (eventualmente comprensiva dei ratei di tredicesima e di altre mensilità aggiuntive e riportata a tempo pieno) e numero di giornate complessivamente retribuite nel periodo. I dati per il calcolo della retribuzione media teorica lorda sono stati oggetto di normalizzazione.

**TAB. 14 – RAPPORTI DI LAVORO INSTAURATI CON LA FRUIZIONE DELL'ESONERO CONTRIBUTIVO L. 208/2015 NEL 2016**

<b>Tipologia di rapporto di lavoro</b>	<b>Gennaio</b>	<b>Febbraio</b>	<b>Marzo</b>	<b>Aprile</b>	<b>Maggio</b>	<b>Giugno</b>	<b>Luglio</b>	<b>Agosto</b>	<b>Settembre</b>	<b>Ottobre</b>	<b>Novembre</b>	<b>Dicembre</b>	<b>Totale</b>
A1. Assunzioni a tempo indeterminato	23.987	31.737	35.195	39.676	39.068	36.112	31.419	16.355	36.516	38.410	31.731	50.954	411.160
B1. Trasformazioni a tempo indet. di rapporti a termine	4.774	7.452	8.973	13.160	12.945	12.009	16.550	11.865	14.013	18.870	16.657	66.255	203.523
<b>Totale Rapporti esonero L.208/2015</b>	<b>28.761</b>	<b>39.189</b>	<b>44.168</b>	<b>52.836</b>	<b>52.013</b>	<b>48.121</b>	<b>47.969</b>	<b>28.220</b>	<b>50.529</b>	<b>57.280</b>	<b>48.388</b>	<b>117.209</b>	<b>614.683</b>
Totale Assunzioni/Trasformazioni a tempo indeterminato*	156.232	123.129	126.045	134.288	133.152	126.025	127.256	74.566	142.484	147.704	125.404	203.011	1.619.296
Totale Rapporti	518.136	411.877	478.315	526.965	572.663	637.671	587.433	349.542	558.744	556.233	505.608	548.014	6.251.201
% rapporti esonero L.208/2015 su totale ass.ni/tranf.ni a t.i	18,4%	31,8%	35,0%	39,3%	39,1%	38,2%	37,7%	37,8%	35,5%	38,8%	38,6%	57,7%	38,0%
% rapporti esonero L.208/2015 su totale rapporti	5,6%	9,5%	9,2%	10,0%	9,1%	7,5%	8,2%	8,1%	9,0%	10,3%	9,6%	21,4%	9,8%

Fonte: INPS - elaborazione al 10 Marzo 2017

**Campo di osservazione: archivi UNIEMENS dei lavoratori dipendenti privati esclusi lavoratori domestici e operai agricoli. Sono compresi i lavoratori degli enti pubblici economici.**

N.B.: I dati possono subire variazioni per effetti di rettifiche effettuate dalle aziende ovvero di accertamenti realizzati dall'INPS.

\* Sono incluse solo le trasformazioni a tempo indeterminato di rapporti a termine in quanto gli apprendisti trasformati a tempo indeterminato non possono beneficiare dell'esonero contributivo L. 208/2015.



## Osservatorio sul Precariato

TAB. 15a - ASSUNZIONI A TEMPO INDETERMINATO INSTAURATE CON LA FRUIZIONE DELL'ESONERO CONTRIBUTIVO L. 208/2015 PER MESE E MACRO REGIONE DI LAVORO NEL 2016

Area Geografica	Assunzioni a tempo indeterminato												
	Gennaio	Febbraio	Marzo	Aprile	Maggio	Giugno	Luglio	Agosto	Settembre	Ottobre	Novembre	Dicembre	Totale
NORD-OVEST	6.314	7.699	8.449	9.161	8.584	7.371	6.871	3.681	9.897	9.263	8.058	15.281	100.629
NORD-EST	4.074	5.021	5.536	5.741	5.468	4.973	4.548	2.868	6.233	6.177	5.597	11.945	68.181
CENTRO	4.558	6.291	6.863	7.698	7.558	7.149	6.267	3.204	7.095	7.504	6.535	12.658	83.380
SUD	6.313	9.079	10.072	11.755	11.728	11.157	9.533	4.371	9.538	11.244	8.394	8.214	111.398
ISOLE	2.724	3.634	4.267	5.314	5.722	5.458	4.195	2.229	3.748	4.219	3.142	2.850	47.502
ESTERO*	4	13	8	7	8	4	5	2	5	3	5	6	70
<b>TOTALE</b>	<b>23.987</b>	<b>31.737</b>	<b>35.195</b>	<b>39.676</b>	<b>39.068</b>	<b>36.112</b>	<b>31.419</b>	<b>16.355</b>	<b>36.516</b>	<b>38.410</b>	<b>31.731</b>	<b>50.954</b>	<b>411.160</b>

Fonte: INPS - elaborazione al 10 Marzo 2017

**Campo di osservazione: archivi UNIEMENS dei lavoratori dipendenti privati esclusi lavoratori domestici e operai agricoli. Sono compresi i lavoratori degli enti pubblici economici.**

N.B.: I dati possono subire variazioni per effetti di rettifiche effettuate dalle aziende ovvero di accertamenti realizzati dall'INPS.

\* Comprende anche i rapporti di lavoro non localizzabili per incompletezza delle informazioni.



**TAB. 15b - ASSUNZIONI A TEMPO INDETERMINATO INSTAURATE CON LA FRUIZIONE DELL'ESONERO CONTRIBUTIVO L. 208/2015 PER MESE E REGIONE DI LAVORO NEL 2016**

Area Geografica	Assunzioni a tempo indeterminato												
	Gennaio	Febbraio	Marzo	Aprile	Maggio	Giugno	Luglio	Agosto	Settembre	Ottobre	Novembre	Dicembre	Totale
PIEMONTE	1.386	1.774	2.025	2.120	2.035	1.651	1.654	883	2.212	2.127	1.912	3.774	23.553
VALLE D'AOSTA	20	66	69	45	70	65	57	29	51	87	46	117	722
LIGURIA	453	528	656	763	769	714	611	318	578	718	604	1.169	7.881
LOMBARDIA	4.455	5.331	5.699	6.233	5.710	4.941	4.549	2.451	7.056	6.331	5.496	10.221	68.473
TRENTINO ALTO ADIGE	396	352	446	509	487	408	427	275	550	520	514	915	5.799
VENETO	1.574	2.157	2.426	2.308	2.195	1.962	1.787	1.182	2.552	2.565	2.263	5.379	28.350
FRIULI VENEZIA GIULIA	482	525	482	625	561	496	511	276	587	674	549	1.156	6.924
EMILIA ROMAGNA	1.622	1.987	2.182	2.299	2.225	2.107	1.823	1.135	2.544	2.418	2.271	4.495	27.108
TOSCANA	1.275	1.530	1.779	2.049	1.908	1.671	1.426	854	1.832	1.858	1.710	3.237	21.129
UMBRIA	198	330	366	360	459	397	334	232	359	445	329	864	4.673
MARCHE	469	612	577	679	693	704	590	299	663	845	692	1.566	8.389
LAZIO	2.616	3.819	4.141	4.610	4.498	4.377	3.917	1.819	4.241	4.356	3.804	6.991	49.189
ABRUZZO	530	600	725	961	876	933	780	458	759	838	660	1.252	9.372
MOLISE	97	160	203	205	230	267	219	98	212	200	194	139	2.224
CAMPANIA	2.987	4.572	5.013	5.787	5.712	4.950	4.410	1.920	4.756	5.445	4.146	3.711	53.409
PUGLIA	1.866	2.490	2.692	3.139	3.160	3.002	2.410	1.182	2.467	3.011	2.135	2.143	29.697
BASILICATA	162	286	337	367	448	462	342	176	315	391	316	278	3.880
CALABRIA	671	971	1.102	1.296	1.302	1.543	1.372	537	1.029	1.359	943	691	12.816
SICILIA	2.202	2.888	3.423	4.186	4.398	4.168	3.226	1.785	3.035	3.361	2.463	1.962	37.097
SARDEGNA	522	746	844	1.128	1.324	1.290	969	444	713	858	679	888	10.405
<b>ITALIA</b>	<b>23.983</b>	<b>31.724</b>	<b>35.187</b>	<b>39.669</b>	<b>39.060</b>	<b>36.108</b>	<b>31.414</b>	<b>16.353</b>	<b>36.511</b>	<b>38.407</b>	<b>31.726</b>	<b>50.948</b>	<b>411.090</b>
ESTERO*	4	13	8	7	8	4	5	2	5	3	5	6	70
<b>TOTALE</b>	<b>23.987</b>	<b>31.737</b>	<b>35.195</b>	<b>39.676</b>	<b>39.068</b>	<b>36.112</b>	<b>31.419</b>	<b>16.355</b>	<b>36.516</b>	<b>38.410</b>	<b>31.731</b>	<b>50.954</b>	<b>411.160</b>

Vedi Fonte, Campo di Osservazione e Note nella tabella 14a



## Osservatorio sul Precariato

TAB. 16a - TRASFORMAZIONI A TEMPO INDETERMINATO DI RAPPORTI A TERMINE INSTAURATE CON LA FRUIZIONE DELL'ESONERO CONTRIBUTIVO L. 208/2015 PER MESE E MACRO REGIONE DI LAVORO NEL 2016

Area Geografica	Trasformazioni a tempo indeterminato di rapporti a termine												
	Gennaio	Febbraio	Marzo	Aprile	Maggio	Giugno	Luglio	Agosto	Settembre	Ottobre	Novembre	Dicembre	Totale
NORD-OVEST	1.809	2.675	3.136	4.521	4.282	4.158	5.923	4.112	5.075	6.787	5.765	22.591	70.834
NORD-EST	1.118	1.962	2.420	3.619	3.596	3.347	4.613	3.680	4.202	5.656	5.528	21.893	61.634
CENTRO	954	1.437	1.805	2.630	2.824	2.407	3.172	2.398	2.649	3.684	3.303	13.525	40.788
SUD	618	970	1.180	1.735	1.613	1.566	2.045	1.213	1.503	1.928	1.515	6.075	21.961
ISOLE	273	408	426	652	630	530	791	458	582	813	542	2.168	8.273
ESTERO*	2		6	3		1	6	4	2	2	4	3	33
<b>TOTALE</b>	<b>4.774</b>	<b>7.452</b>	<b>8.973</b>	<b>13.160</b>	<b>12.945</b>	<b>12.009</b>	<b>16.550</b>	<b>11.865</b>	<b>14.013</b>	<b>18.870</b>	<b>16.657</b>	<b>66.255</b>	<b>203.523</b>

Fonte: INPS - elaborazione al 10 Marzo 2017

**Campo di osservazione: archivi UNIEMENS dei lavoratori dipendenti privati esclusi lavoratori domestici e operai agricoli. Sono compresi i lavoratori degli enti pubblici economici.**

N.B.: I dati possono subire variazioni per effetti di rettifiche effettuate dalle aziende ovvero di accertamenti realizzati dall'INPS.

\* Comprende anche i rapporti di lavoro non localizzabili per incompletezza delle informazioni.

**TAB. 16b - TRASFORMAZIONI A TEMPO INDETERMINATO DI RAPPORTI A TERMINE INSTAURATE CON LA FRUIZIONE DELL'ESONERO CONTRIBUTIVO L. 208/2015 PER MESE E REGIONE DI LAVORO NEL 2016**

Area Geografica	Trasformazioni a tempo indeterminato di rapporti a termine												
	Gennaio	Febbraio	Marzo	Aprile	Maggio	Giugno	Luglio	Agosto	Settembre	Ottobre	Novembre	Dicembre	Totale
PIEMONTE	373	625	715	995	844	923	1.307	974	1.055	1.547	1.260	5.785	16.403
VALLE D'AOSTA	8	9	14	24	25	23	43	24	25	61	29	132	417
LIGURIA	129	158	193	317	293	337	423	271	371	501	425	1.529	4.947
LOMBARDIA	1.299	1.883	2.214	3.185	3.120	2.875	4.150	2.843	3.624	4.678	4.051	15.145	49.067
TRENTINO ALTO ADIGE	143	180	224	346	308	320	404	336	431	575	615	1.811	5.693
VENETO	432	791	1.019	1.553	1.568	1.408	1.979	1.640	1.876	2.411	2.470	9.620	26.767
FRIULI VENEZIA GIULIA	110	162	242	314	344	270	425	354	342	518	474	2.153	5.708
EMILIA ROMAGNA	433	829	935	1.406	1.376	1.349	1.805	1.350	1.553	2.152	1.969	8.309	23.466
TOSCANA	309	489	617	937	1.005	841	1.122	870	924	1.354	1.258	5.202	14.928
UMBRIA	64	111	117	136	163	133	184	121	148	245	194	953	2.569
MARCHE	114	220	253	354	388	299	415	396	361	501	447	2.326	6.074
LAZIO	467	617	818	1.203	1.268	1.134	1.451	1.011	1.216	1.584	1.404	5.044	17.217
ABRUZZO	83	81	124	235	200	204	301	159	255	247	215	1.027	3.131
MOLISE	20	15	30	49	30	42	39	17	31	35	33	146	487
CAMPANIA	238	397	500	702	663	577	888	544	609	752	647	2.096	8.613
PUGLIA	201	354	370	568	573	574	571	368	460	700	509	2.236	7.484
BASILICATA	18	52	57	73	47	78	86	41	37	69	39	255	852
CALABRIA	58	71	99	108	100	91	160	84	111	125	72	315	1.394
SICILIA	154	244	280	429	396	312	503	311	378	553	354	1.215	5.129
SARDEGNA	119	164	146	223	234	218	288	147	204	260	188	953	3.144
<b>ITALIA</b>	<b>4.772</b>	<b>7.452</b>	<b>8.967</b>	<b>13.157</b>	<b>12.945</b>	<b>12.008</b>	<b>16.544</b>	<b>11.861</b>	<b>14.011</b>	<b>18.868</b>	<b>16.653</b>	<b>66.252</b>	<b>203.490</b>
ESTERO*	2		6	3		1	6	4	2	2	4	3	33
<b>TOTALE</b>	<b>4.774</b>	<b>7.452</b>	<b>8.973</b>	<b>13.160</b>	<b>12.945</b>	<b>12.009</b>	<b>16.550</b>	<b>11.865</b>	<b>14.013</b>	<b>18.870</b>	<b>16.657</b>	<b>66.255</b>	<b>203.523</b>

Vedi Fonte, Campo di Osservazione e Note nella tabella 15a

TAB. 17 - ASSUNZIONI A TEMPO INDETERMINATO INSTAURATE CON LA FRUIZIONE DELL'ESONERO CONTRIBUTIVO L. 208/2015 PER MESE, GENERE E CLASSE DI ETÀ NEL 2016

Classe di età	Assunzioni a tempo indeterminato												Totale
	Gennaio	Febbraio	Marzo	Aprile	Maggio	Giugno	Luglio	Agosto	Settembre	Ottobre	Novembre	Dicembre	
<b>MASCHI</b>													
Fino a 24	1.584	2.226	2.718	3.057	3.215	3.251	3.063	1.569	3.123	3.477	2.885	4.386	34.554
Da 25 a 29	2.199	2.897	3.469	3.920	3.844	3.686	3.068	1.621	3.237	3.574	3.061	4.797	39.373
Da 30 a 39	4.165	5.709	6.300	7.201	6.968	6.291	5.521	2.966	5.991	6.286	5.370	8.831	71.599
Da 40 a 49	3.600	4.885	5.128	5.763	5.684	5.110	4.451	2.338	4.873	5.072	4.231	6.900	58.035
50 ed oltre	3.216	3.895	3.922	4.351	4.267	4.054	3.573	1.759	3.617	3.505	2.959	4.636	43.754
<b>TOTALE</b>	<b>14.764</b>	<b>19.612</b>	<b>21.537</b>	<b>24.292</b>	<b>23.978</b>	<b>22.392</b>	<b>19.676</b>	<b>10.253</b>	<b>20.841</b>	<b>21.914</b>	<b>18.506</b>	<b>29.550</b>	<b>247.315</b>
<b>FEMMINE</b>													
Fino a 24	1.002	1.521	1.877	2.215	2.300	2.307	1.928	1.023	2.137	2.612	2.135	2.671	23.728
Da 25 a 29	1.652	2.229	2.610	2.998	3.089	2.675	2.205	1.156	2.968	3.044	2.514	3.697	30.837
Da 30 a 39	2.878	3.819	4.291	4.784	4.483	4.103	3.612	1.870	5.106	5.101	4.002	6.824	50.873
Da 40 a 49	2.255	2.833	3.173	3.385	3.358	3.007	2.494	1.330	3.638	3.768	3.010	5.550	37.801
50 ed oltre	1.436	1.723	1.707	2.002	1.860	1.628	1.504	723	1.826	1.971	1.564	2.662	20.606
<b>TOTALE</b>	<b>9.223</b>	<b>12.125</b>	<b>13.658</b>	<b>15.384</b>	<b>15.090</b>	<b>13.720</b>	<b>11.743</b>	<b>6.102</b>	<b>15.675</b>	<b>16.496</b>	<b>13.225</b>	<b>21.404</b>	<b>163.845</b>
<b>COMPLESSO</b>													
Fino a 24	2.586	3.747	4.595	5.272	5.515	5.558	4.991	2.592	5.260	6.089	5.020	7.057	58.282
Da 25 a 29	3.851	5.126	6.079	6.918	6.933	6.361	5.273	2.777	6.205	6.618	5.575	8.494	70.210
Da 30 a 39	7.043	9.528	10.591	11.985	11.451	10.394	9.133	4.836	11.097	11.387	9.372	15.655	122.472
Da 40 a 49	5.855	7.718	8.301	9.148	9.042	8.117	6.945	3.668	8.511	8.840	7.241	12.450	95.836
50 ed oltre	4.652	5.618	5.629	6.353	6.127	5.682	5.077	2.482	5.443	5.476	4.523	7.298	64.360
<b>TOTALE</b>	<b>23.987</b>	<b>31.737</b>	<b>35.195</b>	<b>39.676</b>	<b>39.068</b>	<b>36.112</b>	<b>31.419</b>	<b>16.355</b>	<b>36.516</b>	<b>38.410</b>	<b>31.731</b>	<b>50.954</b>	<b>411.160</b>

Fonte: INPS - elaborazione al 10 Marzo 2017

Vedi Campo di Osservazione e Note nella tabella 14

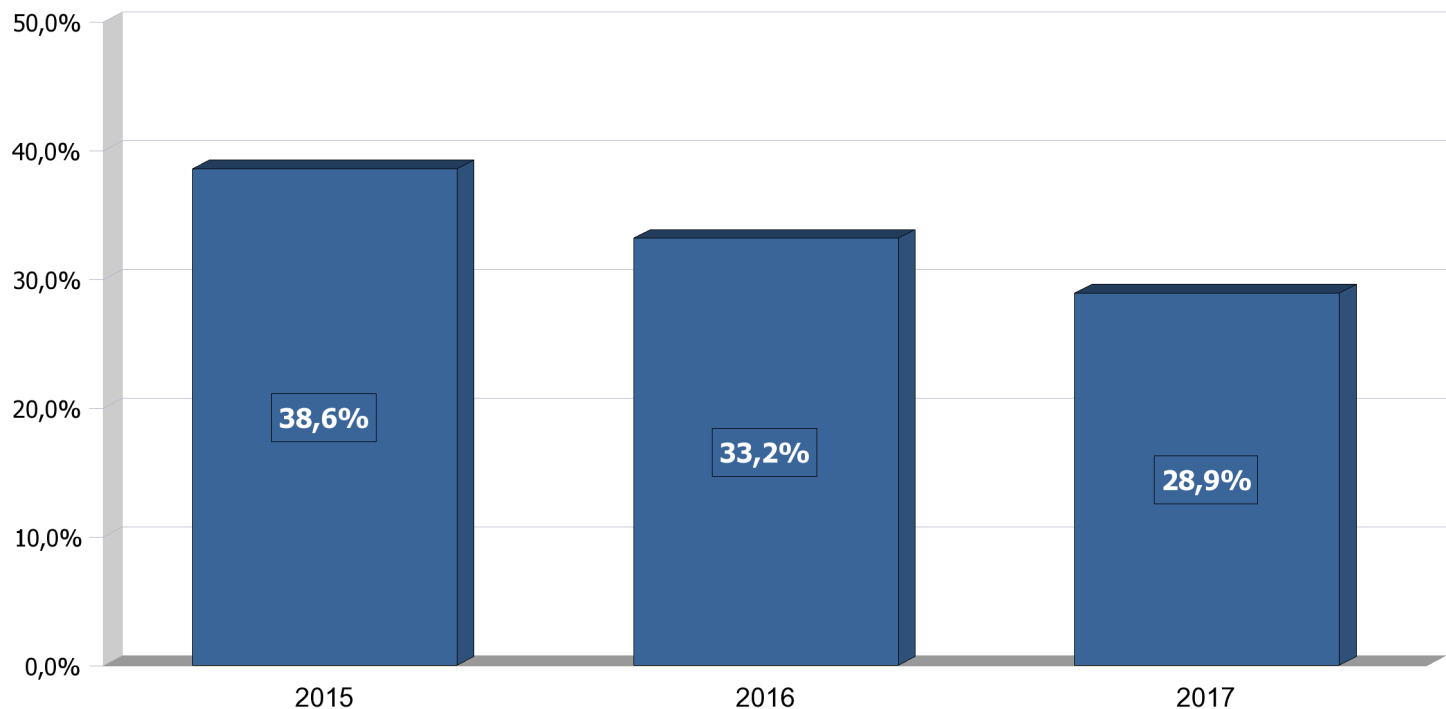
**TAB. 18 - TRASFORMAZIONI A TEMPO INDETERMINATO DI RAPPORTI A TERMINE INSTAURATE CON LA FRUIZIONE DELL'ESONERO CONTRIBUTIVO L. 208/2015 PER MESE, GENERE E CLASSE DI ETÀ NEL 2016**

Classe di età	Trasformazioni a tempo indeterminato di rapporti a termine												
	Gennaio	Febbraio	Marzo	Aprile	Maggio	Giugno	Luglio	Agosto	Settembre	Ottobre	Novembre	Dicembre	Totale
<b>MASCHI</b>													
Fino a 24	235	412	495	755	798	709	936	719	944	1.359	1.132	5.115	13.609
Da 25 a 29	440	704	931	1.308	1.348	1.248	1.580	1.147	1.324	1.956	1.813	6.458	20.257
Da 30 a 39	897	1.480	1.818	2.518	2.522	2.375	3.297	2.471	2.619	3.368	3.107	12.204	38.676
Da 40 a 49	726	1.147	1.391	2.091	2.113	1.918	2.644	2.036	2.094	2.756	2.626	10.198	31.740
50 ed oltre	474	742	917	1.286	1.358	1.214	1.737	1.239	1.272	1.579	1.444	6.164	19.426
<b>TOTALE</b>	<b>2.772</b>	<b>4.485</b>	<b>5.552</b>	<b>7.958</b>	<b>8.139</b>	<b>7.464</b>	<b>10.194</b>	<b>7.612</b>	<b>8.253</b>	<b>11.018</b>	<b>10.122</b>	<b>40.139</b>	<b>123.708</b>
<b>FEMMINE</b>													
Fino a 24	189	280	307	499	425	441	590	381	566	868	734	2.964	8.244
Da 25 a 29	418	628	767	1.082	1.002	993	1.303	849	1.267	1.768	1.455	5.325	16.857
Da 30 a 39	701	990	1.119	1.727	1.672	1.495	2.046	1.455	1.884	2.506	2.095	8.379	26.069
Da 40 a 49	455	677	832	1.257	1.136	1.071	1.561	1.035	1.352	1.873	1.552	6.601	19.402
50 ed oltre	239	392	396	637	571	545	856	533	691	837	699	2.847	9.243
<b>TOTALE</b>	<b>2.002</b>	<b>2.967</b>	<b>3.421</b>	<b>5.202</b>	<b>4.806</b>	<b>4.545</b>	<b>6.356</b>	<b>4.253</b>	<b>5.760</b>	<b>7.852</b>	<b>6.535</b>	<b>26.116</b>	<b>79.815</b>
<b>COMPLESSO</b>													
Fino a 24	424	692	802	1.254	1.223	1.150	1.526	1.100	1.510	2.227	1.866	8.079	21.853
Da 25 a 29	858	1.332	1.698	2.390	2.350	2.241	2.883	1.996	2.591	3.724	3.268	11.783	37.114
Da 30 a 39	1.598	2.470	2.937	4.245	4.194	3.870	5.343	3.926	4.503	5.874	5.202	20.583	64.745
Da 40 a 49	1.181	1.824	2.223	3.348	3.249	2.989	4.205	3.071	3.446	4.629	4.178	16.799	51.142
50 ed oltre	713	1.134	1.313	1.923	1.929	1.759	2.593	1.772	1.963	2.416	2.143	9.011	28.669
<b>TOTALE</b>	<b>4.774</b>	<b>7.452</b>	<b>8.973</b>	<b>13.160</b>	<b>12.945</b>	<b>12.009</b>	<b>16.550</b>	<b>11.865</b>	<b>14.013</b>	<b>18.870</b>	<b>16.657</b>	<b>66.255</b>	<b>203.523</b>

Fonte: INPS - elaborazione al 10 Marzo 2017

Vedi Campo di Osservazione e Note nella tabella 13

GRAF.1 - PERCENTUALE DEI NUOVI RAPPORTI DI LAVORO\* ATTIVATI/VARIATI A TEMPO INDETERMINATO SUL TOTALE DEI RAPPORTI ATTIVATI/VARIATI NEL PERIODO GENNAIO DEGLI ANNI 2015, 2016 e 2017



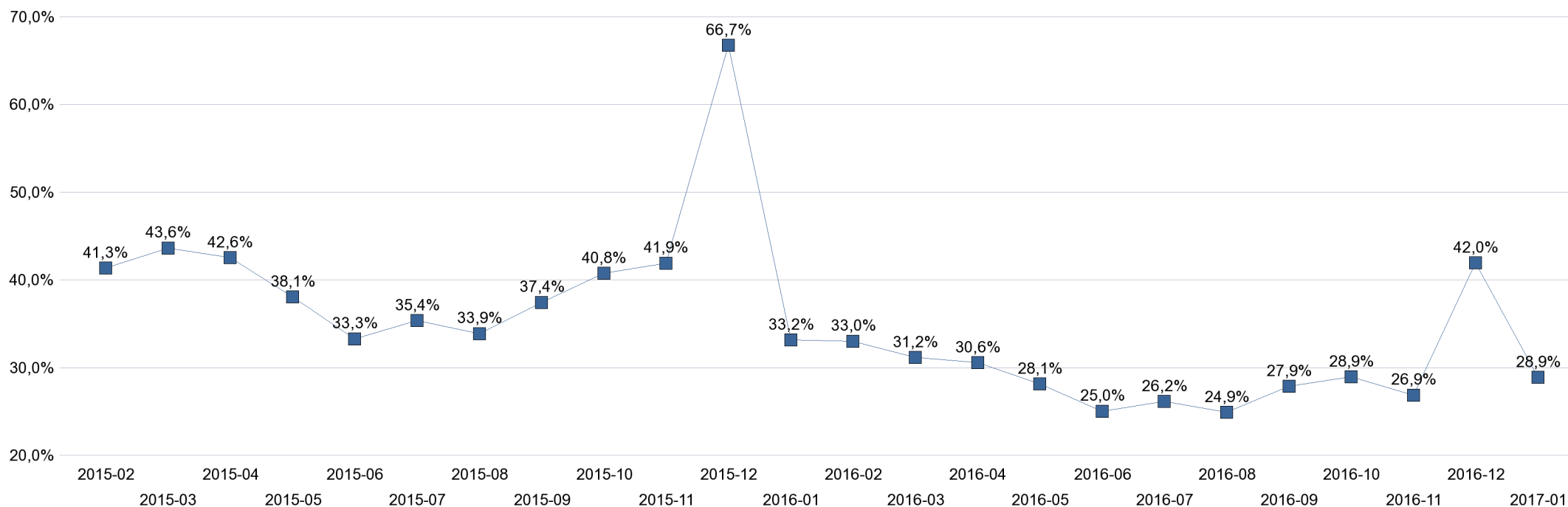
Fonte: INPS - elaborazione al 10 Marzo 2017

**Campo di osservazione: archivi UNIEMENS dei lavoratori dipendenti privati esclusi lavoratori domestici e operai agricoli. Sono compresi i lavoratori degli enti pubblici economici.**

N.B.: i dati 2017 sono provvisori, in quanto le aziende, con la denuncia del mese di febbraio possono integrare i dati di competenza relativi a gennaio. Inoltre, i dati 2017, 2016 e 2015 possono subire variazioni per effetto di rettifiche effettuate dalle aziende ovvero di accertamenti realizzati dall'INPS.

\* Sono stati rilevati tutti i rapporti di lavoro attivati nel periodo, anche quelli in capo ad uno stesso lavoratore, con riguardo a tutte le tipologie di lavoro subordinato, incluso il lavoro somministrato e il lavoro intermittente. Le assunzioni di stagionali a causa della loro peculiarità, che ne determina l'uso principalmente in alcuni periodi dell'anno, non sono incluse nelle rappresentazioni grafiche.

**GRAF.2 - PERCENTUALE DEI NUOVI RAPPORTI DI LAVORO\* ATTIVATI/VARIATI A TEMPO INDETERMINATO SUL TOTALE DEI RAPPORTI DI LAVORO ATTIVATI/VARIATI NELL'ULTIMO BIENNIO SU BASE MENSILE**



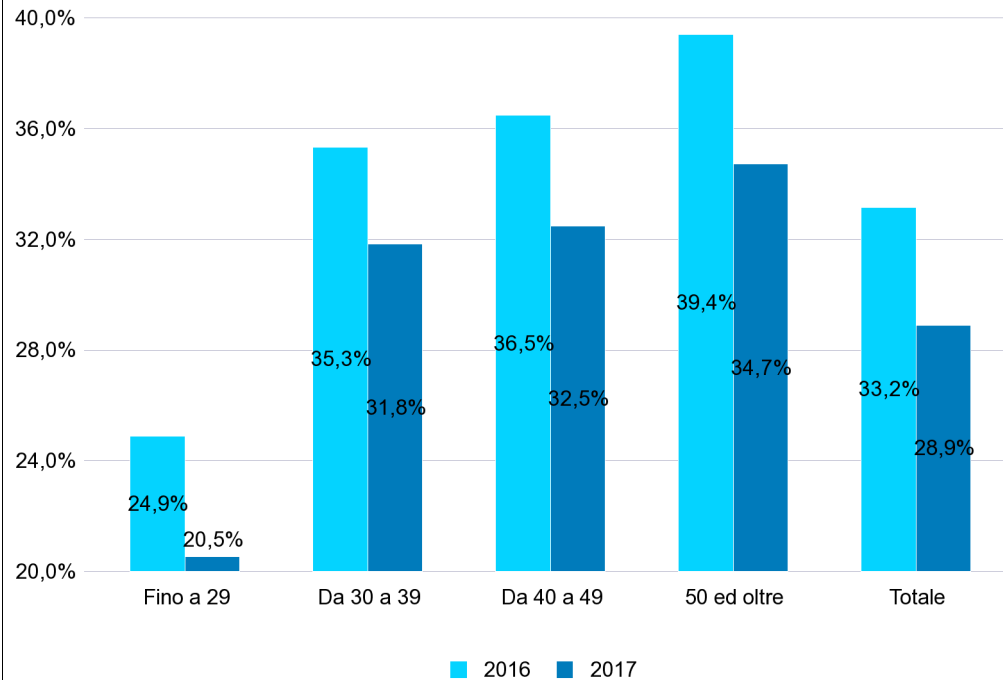
Fonte: INPS - elaborazione al 10 Marzo 2017

**Campo di osservazione: archivi UNIEMENS dei lavoratori dipendenti privati esclusi lavoratori domestici e operai agricoli. Sono compresi i lavoratori degli enti pubblici economici.**

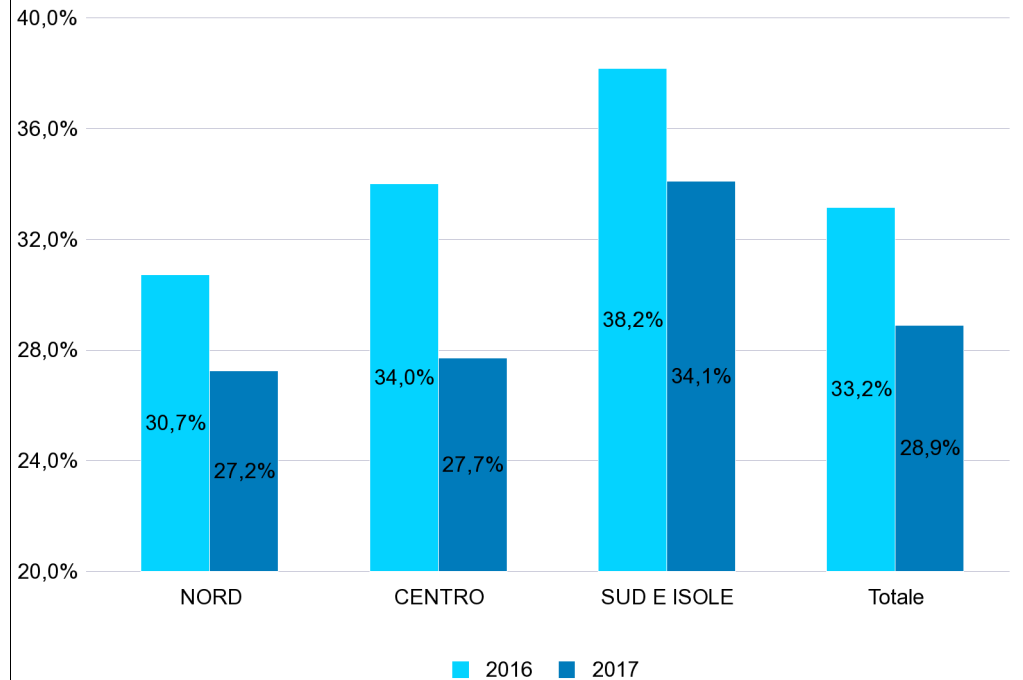
N.B.: i dati 2017 sono provvisori, in quanto le aziende, con la denuncia del mese di febbraio possono integrare i dati di competenza relativi a gennaio. Inoltre, i dati 2017, 2016 e 2015 possono subire variazioni per effetto di rettifiche effettuate dalle aziende ovvero di accertamenti realizzati dall'INPS.

\* Sono stati rilevati tutti i rapporti di lavoro attivati nel periodo, anche quelli in capo ad uno stesso lavoratore, con riguardo a tutte le tipologie di lavoro subordinato, incluso il lavoro somministrato e il lavoro intermittente. Le assunzioni di stagionali a causa della loro peculiarità, che ne determina l'uso principalmente in alcuni periodi dell'anno, non sono incluse nelle rappresentazioni grafiche.

**GRAF.3 - PERCENTUALE DEI NUOVI RAPPORTI DI LAVORO\* ATTIVATI/VARIATI A TEMPO INDETERMINATO SUL TOTALE DEI RAPPORTI ATTIVATI/VARIATI NEL PERIODO GENNAIO DEGLI ANNI 2016 e 2017 PER CLASSE DI ETÀ'**



**GRAF.4 - PERCENTUALE DEI NUOVI RAPPORTI DI LAVORO\* ATTIVATI/VARIATI A TEMPO INDETERMINATO SUL TOTALE DEI RAPPORTI ATTIVATI/VARIATI NEL PERIODO GENNAIO DEGLI ANNI 2016 e 2017 PER MACRO REGIONE DI LAVORO**



Fonte: INPS - elaborazione al 10 Marzo 2017

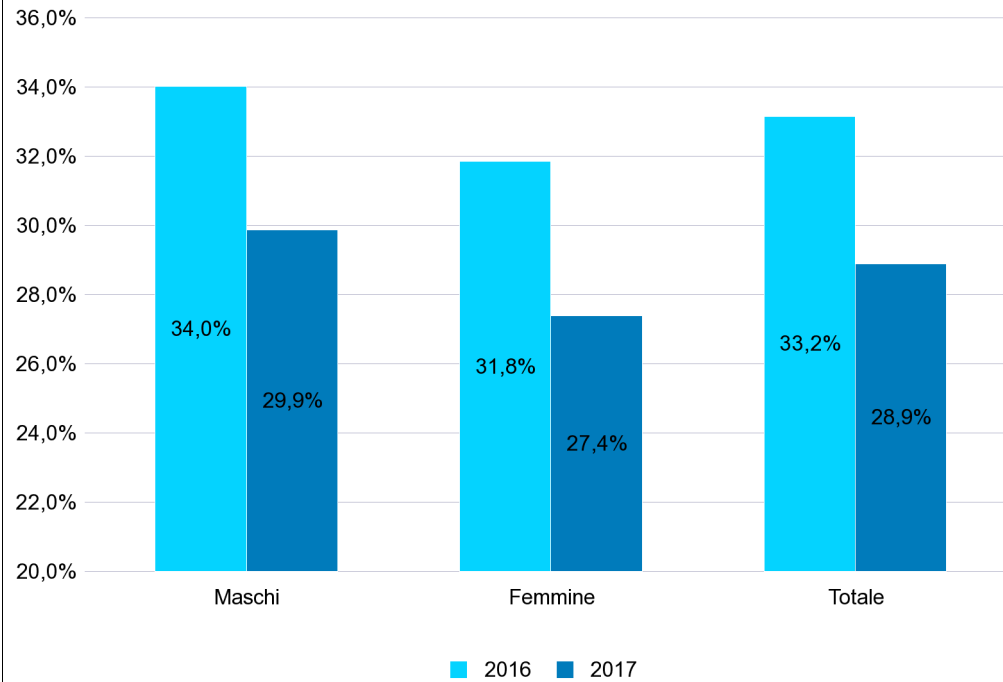
**Campo di osservazione: archivi UNIEMENS dei lavoratori dipendenti privati esclusi lavoratori domestici e operai agricoli. Sono compresi i lavoratori degli enti pubblici economici.**

N.B.: i dati 2017 sono provvisori, in quanto le aziende, con la denuncia del mese di febbraio possono integrare i dati di competenza relativi a gennaio. Inoltre, i dati 2017 e 2016 possono subire variazioni per effetto di rettifiche effettuate dalle aziende ovvero di accertamenti realizzati dall'INPS.

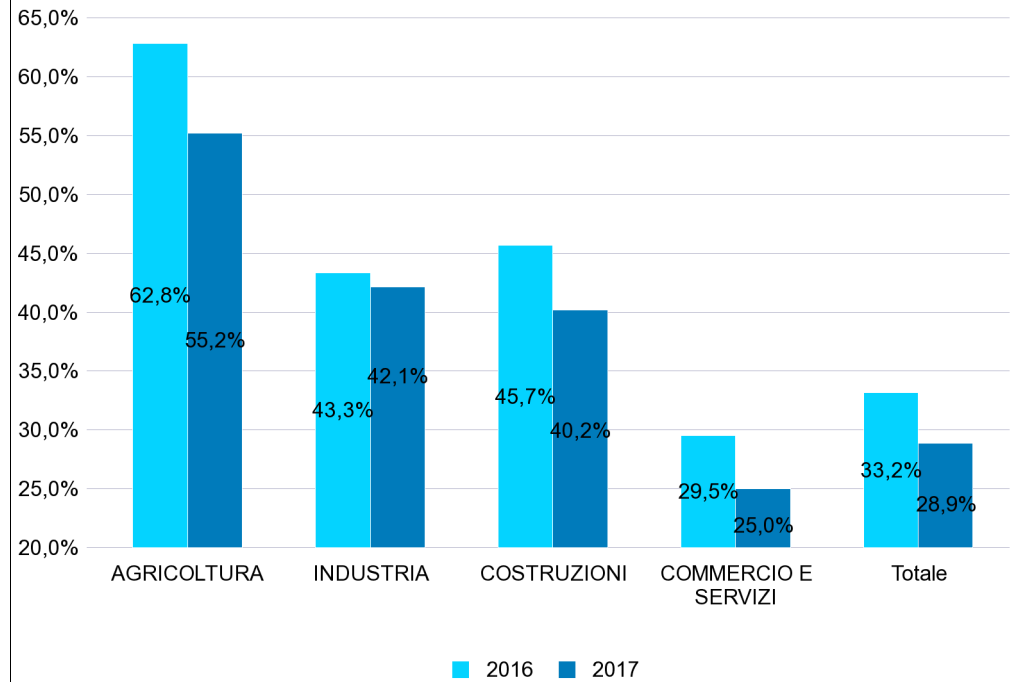
\* Sono stati rilevati tutti i rapporti di lavoro attivati nel periodo, anche quelli in capo ad uno stesso lavoratore, con riguardo a tutte le tipologie di lavoro subordinato, incluso il lavoro somministrato e il lavoro intermittente. Le assunzioni di stagionali a causa della loro peculiarità, che ne determina l'uso principalmente in alcuni periodi dell'anno, non sono incluse nelle rappresentazioni grafiche.



**GRAF.5 - PERCENTUALE DEI NUOVI RAPPORTI DI LAVORO\* ATTIVATI/VARIATI A TEMPO INDETERMINATO SUL TOTALE DEI RAPPORTI ATTIVATI/VARIATI NEL PERIODO GENNAIO DEGLI ANNI 2016 e 2017 PER GENERE**



**GRAF.6 - PERCENTUALE DEI NUOVI RAPPORTI DI LAVORO\* ATTIVATI/VARIATI A TEMPO INDETERMINATO SUL TOTALE DEI RAPPORTI ATTIVATI/VARIATI NEL PERIODO GENNAIO DEGLI ANNI 2016 e 2017 PER SETTORE DI ATTIVITA' ECONOMICA**



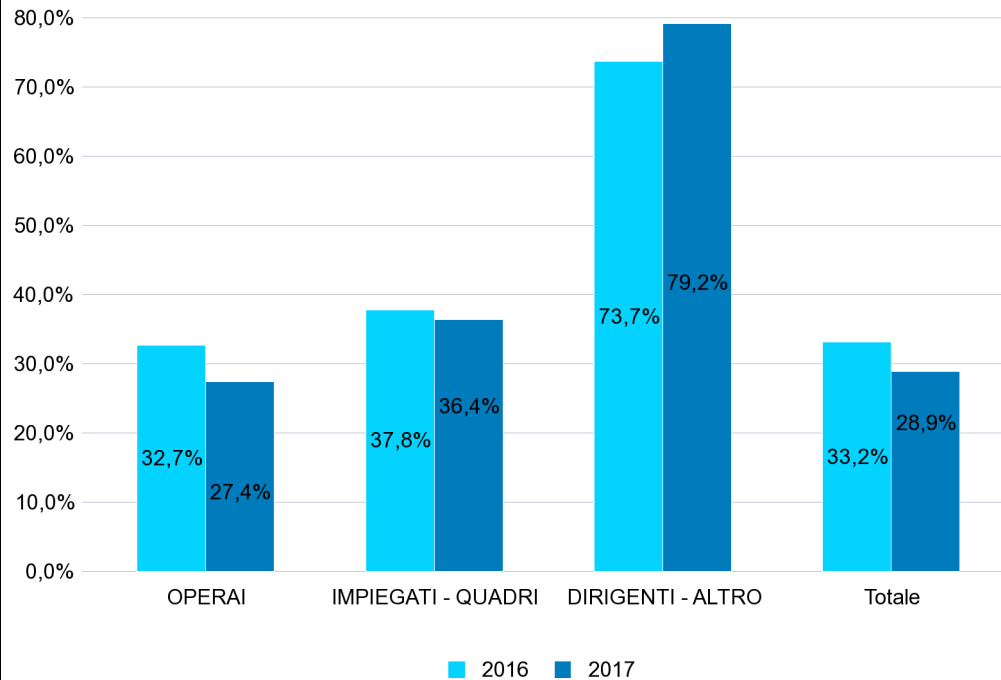
Fonte: INPS - elaborazione al 10 Marzo 2017

**Campo di osservazione: archivi UNIEMENS dei lavoratori dipendenti privati esclusi lavoratori domestici e operai agricoli. Sono compresi i lavoratori degli enti pubblici economici.**

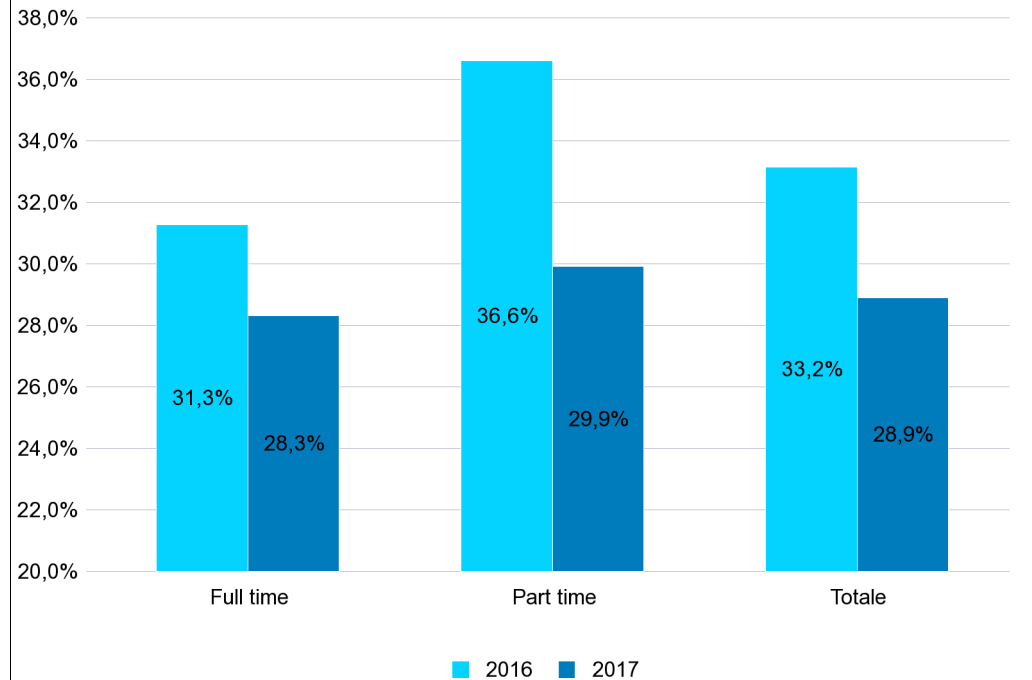
N.B.: i dati 2017 sono provvisori, in quanto le aziende, con la denuncia del mese di febbraio possono integrare i dati di competenza relativi a gennaio. Inoltre, i dati 2017 e 2016 possono subire variazioni per effetto di rettifiche effettuate dalle aziende ovvero di accertamenti realizzati dall'INPS.

\* Sono stati rilevati tutti i rapporti di lavoro attivati nel periodo, anche quelli in capo ad uno stesso lavoratore, con riguardo a tutte le tipologie di lavoro subordinato, incluso il lavoro somministrato e il lavoro intermittente. Le assunzioni di stagionali a causa della loro peculiarità, che ne determina l'uso principalmente in alcuni periodi dell'anno, non sono incluse nelle rappresentazioni grafiche.

**GRAF.7 - PERCENTUALE DEI NUOVI RAPPORTI DI LAVORO\* ATTIVATI/VARIATI A TEMPO INDETERMINATO SUL TOTALE DEI RAPPORTI ATTIVATI/VARIATI NEL PERIODO GENNAIO DEGLI ANNI 2016 e 2017 PER QUALIFICA PROFESSIONALE**



**GRAF.8 - PERCENTUALE DEI NUOVI RAPPORTI DI LAVORO\* ATTIVATI/VARIATI A TEMPO INDETERMINATO SUL TOTALE DEI RAPPORTI ATTIVATI/VARIATI NEL PERIODO GENNAIO DEGLI ANNI 2016 e 2017 PER TIPOLOGIA ORARIA**



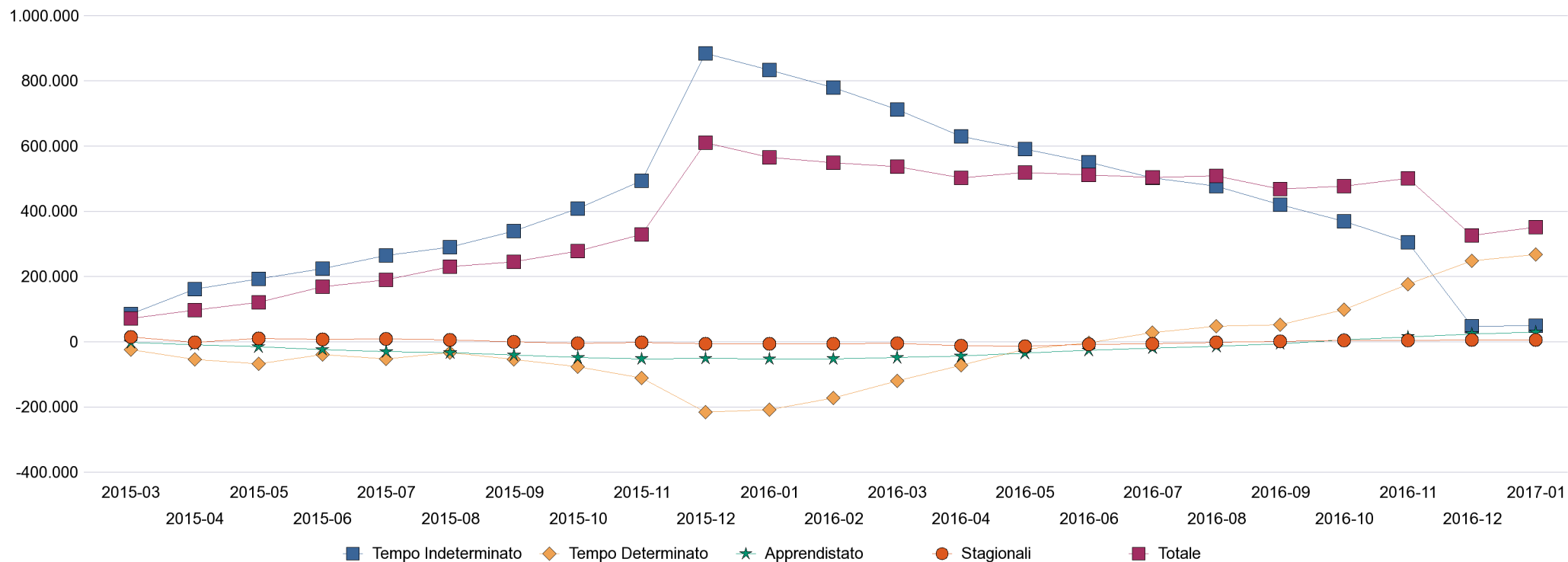
Fonte: INPS - elaborazione al 10 Marzo 2017

**Campo di osservazione: archivi UNIEMENS dei lavoratori dipendenti privati esclusi lavoratori domestici e operai agricoli. Sono compresi i lavoratori degli enti pubblici economici.**

N.B.: i dati 2017 sono provvisori, in quanto le aziende, con la denuncia del mese di febbraio possono integrare i dati di competenza relativi a gennaio. Inoltre, i dati 2017 e 2016 possono subire variazioni per effetto di rettifiche effettuate dalle aziende ovvero di accertamenti realizzati dall'INPS.

\* Sono stati rilevati tutti i rapporti di lavoro attivati nel periodo, anche quelli in capo ad uno stesso lavoratore, con riguardo a tutte le tipologie di lavoro subordinato, incluso il lavoro somministrato e il lavoro intermittente. Le assunzioni di stagionali a causa della loro peculiarità, che ne determina l'uso principalmente in alcuni periodi dell'anno, non sono incluse nelle rappresentazioni grafiche.

**GRAF.9 - VARIAZIONE TENDENZIALE DEI RAPPORTI DI LAVORO\* ATTIVATI/VARIATI (SALDI MOBILI ANNUALIZZATI TOTALI E DISTINTI PER TIPOLOGIA CONTRATTUALE)**



Fonte: INPS - elaborazione al 10 Marzo 2017

**Campo di osservazione: archivi UNIEMENS dei lavoratori dipendenti privati esclusi lavoratori domestici e operai agricoli. Sono compresi i lavoratori degli enti pubblici economici.**

N.B.: i dati 2017 sono provvisori, in quanto le aziende, con la denuncia del mese di febbraio possono integrare i dati di competenza relativi a gennaio. Inoltre, i dati 2017, 2016 e 2015 possono subire variazioni per effetto di rettifiche effettuate dalle aziende ovvero di accertamenti realizzati dall'INPS.

\* Sono stati rilevati tutti i rapporti di lavoro attivati nel periodo, anche quelli in capo ad uno stesso lavoratore, con riguardo a tutte le tipologie di lavoro subordinato, incluso il lavoro somministrato e il lavoro intermittente. Il totale include anche i rapporti di lavoro stagionale.

TAB. 19a – VOUCHER VALORE NOMINALE €10\* VENDUTI NEL MESE DI GENNAIO DEGLI ANNI 2015, 2016 E 2017 PER MACRO REGIONE DI VENDITA

	gen - feb		2016 su 2015		2017 su 2016		
	2015	2016	2017	variazione assoluta	variazione %	variazione assoluta	variazione %
NORD-OVEST	4.105.570	5.664.814	5.680.729	1.559.244	38,0%	15.915	0,3%
NORD-EST	4.892.705	6.414.128	6.225.154	1.521.423	31,1%	-188.974	-2,9%
CENTRO	2.303.467	3.123.954	3.191.660	820.487	35,6%	67.706	2,2%
SUD	1.441.748	2.028.257	1.968.014	586.509	40,7%	-60.243	-3,0%
ISOLE	647.693	918.001	947.902	270.308	41,7%	29.901	3,3%
<b>TOTALE</b>	<b>13.391.183</b>	<b>18.149.154</b>	<b>18.013.459</b>	<b>4.757.971</b>	<b>35,5%</b>	<b>-135.695</b>	<b>-0,7%</b>

Fonte: INPS - elaborazione al 10 Marzo 2017

Campo di osservazione: Archivi gestionali generati dai flussi informativi delle procedure di vendita dei voucher.

\*L'importo nominale di 10 euro di ogni singolo voucher comprende la contribuzione a favore della Gestione separata Inps (1,30 euro), quella in favore dell'Inail (0,70 euro) e una quota per la gestione del servizio (0,50 euro). Il compenso netto per il lavoratore è di 7,50 euro.

**TAB. 19b – VOUCHER VALORE NOMINALE €10\* VENDUTI NEL MESE DI GENNAIO DEGLI ANNI 2015, 2016 E 2017 PER REGIONE DI VENDITA**

	gen - feb		2016 su 2015		2017 su 2016		
	2015	2016	2017	variazione assoluta	variazione %	variazione assoluta	variazione %
PIEMONTE	1.158.851	1.575.692	1.501.081	416.841	36,0%	-74.611	-4,7%
VALLE D'AOSTA	60.316	66.802	73.336	6.486	10,8%	6.534	9,8%
LIGURIA	416.209	560.259	577.971	144.050	34,6%	17.712	3,2%
LOMBARDIA	2.470.194	3.462.061	3.528.341	991.867	40,2%	66.280	1,9%
TRENTINO ALTO ADIGE	622.424	820.075	753.052	197.651	31,8%	-67.023	-8,2%
VENETO	1.863.335	2.441.774	2.342.603	578.439	31,0%	-99.171	-4,1%
FRIULI VENEZIA GIULIA	671.716	848.445	830.849	176.729	26,3%	-17.596	-2,1%
EMILIA ROMAGNA	1.735.230	2.303.834	2.298.650	568.604	32,8%	-5.184	-0,2%
TOSCANA	873.369	1.205.782	1.285.225	332.413	38,1%	79.443	6,6%
UMBRIA	221.363	294.172	281.040	72.809	32,9%	-13.132	-4,5%
MARCHE	584.807	749.494	707.216	164.687	28,2%	-42.278	-5,6%
LAZIO	623.928	874.506	918.179	250.578	40,2%	43.673	5,0%
ABRUZZO	279.847	373.660	351.311	93.813	33,5%	-22.349	-6,0%
MOLISE	52.439	68.076	66.099	15.637	29,8%	-1.977	-2,9%
CAMPANIA	302.834	486.220	504.291	183.386	60,6%	18.071	3,7%
PUGLIA	581.480	817.514	763.297	236.034	40,6%	-54.217	-6,6%
BASILICATA	88.254	108.425	97.078	20.171	22,9%	-11.347	-10,5%
CALABRIA	136.894	174.362	185.938	37.468	27,4%	11.576	6,6%
SICILIA	267.242	411.143	405.002	143.901	53,8%	-6.141	-1,5%
SARDEGNA	380.451	506.858	542.900	126.407	33,2%	36.042	7,1%
<b>ITALIA</b>	<b>13.391.183</b>	<b>18.149.154</b>	<b>18.013.459</b>	<b>4.757.971</b>	<b>35,5%</b>	<b>-135.695</b>	<b>-0,7%</b>

TAB. 19c – VOUCHER VALORE NOMINALE €10\* VENDUTI PER MESE - ANNI 2015, 2016 E 2017

				2016 su 2015		2017 su 2016	
	2015	2016	2017	variazione assoluta	variazione %	variazione assoluta	variazione %
Gennaio	6.706.814	8.543.644	8.874.474	1.836.830	27,4%	330.830	3,9%
Febbraio	6.684.369	9.605.510	9.138.985	2.921.141	43,7%	-466.525	-4,9%
Marzo	8.032.285	10.922.783		2.890.498	36,0%		
Aprile	8.588.240	11.340.392		2.752.152	32,0%		
Maggio	8.588.516	11.955.402		3.366.886	39,2%		
Giugno	9.640.722	12.149.004		2.508.282	26,0%		
Luglio	11.229.262	13.215.618		1.986.356	17,7%		
Agosto	8.527.355	11.341.469		2.814.114	33,0%		
Settembre	9.349.705	11.913.984		2.564.279	27,4%		
Ottobre	9.571.235	11.010.725		1.439.490	15,0%		
Novembre	9.659.071	10.313.565		654.494	6,8%		
Dicembre	11.401.028	11.507.012		105.984	0,9%		
<b>ITALIA</b>	<b>107.978.602</b>	<b>133.819.108</b>	<b>18.013.459</b>	<b>25.840.506</b>	<b>23,9%</b>		