



Coordinamento Generale Statistico attuariale

Cassa Integrazione Guadagni e Disoccupazione

**Ore autorizzate per trattamenti di integrazione salariale,
domande e beneficiari di disoccupazione e mobilità**

REPORT MENSILE GIUGNO 2017

In data 2 Giugno 2017 è stata effettuata la rilettura degli archivi, pertanto i dati pubblicati prima di tale data potrebbero aver subito variazioni

APPENDICE:

Aggiornamento del tasso di utilizzo del numero delle ore CIG autorizzate ("tiraggio")

Ore autorizzate per trattamenti di integrazione salariale, domande e beneficiari di disoccupazione e mobilità

INDICE

Sintesi

Ore autorizzate per trattamenti di integrazione salariale

Cenni normativi

Tav. 1 (Graf. Tav. 1)	Serie storica annuale del numero di ore per tipologia d'intervento - Periodo dal 1980 al 2016
Tav. 2 (Graf.A e Graf.B Tav. 2)	Serie storica mensile da giugno 2016 delle ore per tipologia d'intervento (valori assoluti e variazioni %)
Tav. 3 (Graf.A e Graf.B Tav. 3)	Serie storica mensile da giugno 2016 delle ore TOTALI per area geografica (valori assoluti e variazioni %)
Tav. 4 (Graf.A e Graf.B Tav. 4)	Serie storica mensile da giugno 2016 delle ore di CIG Ordinaria (CIGO) per area geografica (valori assoluti e variazioni %)
Tav. 5 (Graf.A e Graf.B Tav. 5)	Serie storica mensile da giugno 2016 delle ore di CIG Straordinaria (CIGS) per area geografica (valori assoluti e variazioni %)
Tav. 5 bis (Graf.A e Graf.B Tav. 5 bis)	Serie storica mensile da giugno 2016 delle ore di CIGS per solidarietà per area geografica (valori assoluti e variazioni %)
Tav. 6 (Graf. Tav. 6)	Serie storica mensile da giugno 2016 delle ore di CIG in Deroga (CIGD) per area geografica (valori assoluti e variazioni %)
Tav. 7 (Graf. Tav. 7)	Numero ore per tipologia d'intervento e qualifica del lavoratore nel mese in esame e nello stesso mese dell'anno precedente (compresi i valori cumulati da giugno)
Tav. 8 (Graf. Tav. 8)	Numero ore per tipologia d'intervento e ramo di attività nel mese in esame e nello stesso mese dell'anno precedente
Tav. 9 (Graf. Tav. 9)	Numero ore TOTALI per regione e area geografica nel mese in esame e nello stesso mese dell'anno precedente (compresi i valori cumulati da giugno)
Tav. 10	Numero ore di CIG Ordinaria (CIGO) per regione e area geografica nel mese in esame e nello stesso mese dell'anno precedente (compresi i valori cumulati da giugno)
Tav. 11	Numero ore di CIG Straordinaria (CIGS) per regione e area geografica nel mese in esame e nello stesso mese dell'anno precedente (compresi i valori cumulati da giugno)
Tav. 11 bis	Numero ore di CIGS per solidarietà per regione e area geografica nel mese in esame e nello stesso mese dell'anno precedente (compresi i valori cumulati da giugno)
Tav. 12	Numero ore di CIG in Deroga (CIGD) per regione e area geografica nel mese in esame e nello stesso mese dell'anno precedente (compresi i valori cumulati da giugno)

Prestazioni di disoccupazione e mobilità

Cenni normativi

Tav. 13	Serie storica mensile delle domande presentate di disoccupazione, NASpl, ASpl, mini ASpl e mobilità
Tav. 14	Serie storica mensile delle domande presentate di disoccupazione non agricola con requisiti ordinari e speciale edile, ASpl, mini ASpl, NASpl e mobilità
Tav. 15	Distribuzione regionale delle domande di prestazione ASpl, NASpl, MINI ASpl
Tav. 16	Serie storica mensile dei beneficiari di disoccupazione non agricola con requisiti ordinari e speciale edile, ASpl, mini ASpl, NASpl e mobilità e beneficiari complessivi annui di disoccupazione agricola

APPENDICE

Appendice

Tiraggio degli anni 2015, 2016 e 2017 (Gennaio-Aprile) - Confronti per tipologia d'intervento
Tiraggio del periodo Gennaio-Aprile degli anni 2015 2016 2017 - Confronti omogenei per tipologia d'intervento

Ore autorizzate per trattamenti di integrazione salariale

Nel mese di giugno 2017 il numero di ore di cassa integrazione complessivamente autorizzate è stato pari a 27,5 milioni, in diminuzione del 50,7% rispetto allo stesso mese del 2016 (55,8 milioni).

INTERVENTI ORDINARI (CIGO) - Le ore di cassa integrazione ordinaria autorizzate a giugno 2017 sono state 10,2 milioni. Un anno prima, nel mese di giugno 2016, erano state 15,6 milioni: di conseguenza, la variazione tendenziale è pari al -34,5%. In particolare, la variazione tendenziale è stata pari a -39,5% nel settore Industria e -19,1% nel settore Edilizia. La variazione congiunturale registra nel mese di giugno 2017 rispetto al mese precedente un decremento pari al 5,5%.

INTERVENTI STRAORDINARI (CIGS) - Il numero di ore di cassa integrazione straordinaria autorizzate a giugno 2017 è stato pari a 14,0 milioni, di cui 7,7 milioni per solidarietà, registrando una diminuzione pari al 61,3% rispetto allo stesso mese dell'anno precedente, che registrava 36,3 milioni di ore autorizzate. Nel mese di giugno 2017 rispetto al mese precedente si registra una variazione congiunturale pari al -48,0%.

INTERVENTI IN DEROGA (CIGD) - Gli interventi in deroga sono stati pari a 3,3 milioni di ore autorizzate a giugno 2017 registrando un decremento del 17,4% se raffrontati con giugno 2016, mese nel quale erano state autorizzate 4,0 milioni di ore. La variazione congiunturale registra nel mese di giugno 2017 rispetto al mese precedente un incremento pari al 143,0%.

I dati relativi alla fruizione delle integrazioni salariali degli ultimi anni non sono agevolmente confrontabili in quanto risentono delle modifiche sostanziali e procedurali introdotte dalla riforma globale di tale istituto.

Il d. lgs. 148/2015 ha introdotto importanti novità in materia di integrazioni salariali sia per le aziende che per i lavoratori.

Per quanto riguarda le aziende:

- Introduzione di un nuovo concetto di unità produttiva;
- Modifica circa la durata delle prestazioni: la durata massima complessiva dei trattamenti Ordinari e Straordinari non può superare i 24 mesi nel quinquennio mobile. Nel caso del settore edile la durata massima è di 30 mesi. Le ore di CIGO autorizzate non possono eccedere il limite di un terzo delle ore ordinarie lavorabili nel biennio mobile, con riferimento a tutti i lavoratori dell'unità produttiva mediamente occupati nel semestre precedente la domanda.

Per quanto riguarda i lavoratori:

- Nella platea dei beneficiari vengono inclusi anche gli apprendisti assunti con contratto di apprendistato professionalizzante.
- Introduzione del requisito soggettivo dell'anzianità di effettivo lavoro, cioè, alla data di presentazione della domanda, il lavoratore deve aver maturato un'anzianità di almeno 90 giorni presso l'unità produttiva per la quale è richiesto il trattamento.

Inoltre a partire dal 1° gennaio 2016 vengono abolite le commissioni provinciali per l'autorizzazione delle ore di CIGO; l'autorizzazione dei trattamenti ordinari viene disposta direttamente dalla Sede INPS territorialmente competente. Per quanto riguarda la CIGS a partire dal 1° gennaio 2016 viene esclusa come causale di autorizzazione la cessazione dell'attività produttiva dell'azienda o di un ramo di essa.

Disoccupazione, NASpl, ASpl, miniASpl e mobilità

Il primo maggio 2015 è entrata in vigore la "Nuova prestazione di Assicurazione Sociale per l'Impiego" (NASpl), che sostituisce le indennità di disoccupazione ASpl e mini ASpl. Pertanto le domande di prestazione che si riferiscono ad eventi di disoccupazione involontaria verificatisi entro il 30 aprile 2015 continuano ad essere classificate come ASpl o mini ASpl, mentre le domande che si riferiscono ad eventi di disoccupazione involontaria verificatisi a partire dal 1^o maggio 2015, sono classificate come NASpl.

Nel mese di maggio 2017 sono state presentate 12 domande di ASpl, 5 domande di mini ASpl e 95.720 domande di NASpl. Nello stesso mese sono state inoltrate 414 domande di disoccupazione e 481 domande di mobilità, per un totale di 96.632 domande, il +0,6% rispetto al mese di maggio 2016 (96.055 domande).

Si ricorda che le prestazioni per la disoccupazione involontaria ASpl e mini ASpl sono in vigore dal 1^o gennaio 2013. Pertanto le domande che si riferiscono ad eventi di disoccupazione involontaria verificatisi entro il 31 dicembre 2012 continuano ad essere classificate nell'ambito della disoccupazione ordinaria, mentre le domande che si riferiscono ad eventi verificatisi a partire dal 1^o gennaio 2013 e fino al 30 aprile 2015, sono classificate come ASpl e mini ASpl.

Ore autorizzate per trattamenti di integrazione salariale

Cenni normativi

La **Cassa Integrazione Guadagni** è una prestazione finalizzata a sostituire o integrare la retribuzione ed è destinata ai lavoratori sospesi dal lavoro o che operano con orario ridotto a causa di difficoltà produttive dell'azienda. Possono usufruire dell'integrazione salariale gli operai, gli impiegati e i quadri mentre sono esclusi i dirigenti gli apprendisti e i lavoratori a domicilio.

La **CIGO** (Cassa Integrazione Guadagni Ordinaria) è rivolta alle aziende industriali non edili e alle aziende industriali ed artigiane dell'edilizia e del settore lapideo che sospendono o riducono l'attività aziendale a causa di eventi temporanei e transitori quali ad es. la mancanza di commesse, le avversità atmosferiche. Può essere concessa per 13 settimane, più eventuali proroghe fino a 12 mesi; in determinate aree territoriali il limite è elevato a 24 mesi.

L'intervento di **CIGS** (Cassa Integrazione Guadagni Straordinaria) può essere richiesto per ristrutturazione, riorganizzazione e riconversione aziendale, per crisi aziendale di particolare rilevanza sociale e in caso di procedure concorsuali, quali fallimento, liquidazione coatta amministrativa, ecc. La CIGS è destinata ad aziende con, in media, più di 15 dipendenti nel semestre precedente la richiesta di intervento; le aziende sono quelle dei settori industriali ed edili, dell'artigianato dell'indotto (cioè con un solo committente destinatario di CIGS), dei servizi di mensa e ristorazione dell'indotto, delle cooperative agricole; ed inoltre ad imprese commerciali con più di 200 dipendenti (in regime transitorio anche con numero di dipendenti da 51 a 200), ad imprese editrici di giornali per i quali si prescinde dal limite dei 15 dipendenti, imprese di spedizioni e trasporto del terziario e ad agenzie di viaggi e turismo, ciascuna con più di 50 dipendenti.

Sono definiti "in deroga" i trattamenti di integrazione salariale (**CIGD**), destinati ai lavoratori (compresi apprendisti, interinali e lavoratori a domicilio) di imprese escluse dalla Cassa Integrazione Guadagni ordinaria e straordinaria. La CIG in deroga alla vigente normativa è concessa nei casi in cui alcuni settori (tessile, abbigliamento, calzaturiero, orafo, ecc) versino in grave crisi occupazionale. Essa può durare al massimo 12 mesi e il suo ammontare può arrivare fino all'80% della retribuzione. Lo strumento della cassa integrazione guadagni in deroga permette quindi, senza modificare la normativa che regola la CIG, di concedere i trattamenti di integrazione salariale anche a tipologie di aziende e lavoratori che ne sono esclusi.

Il d. lgs. 148/2015 ha introdotto importanti novità in materia di integrazioni salariali. Di seguito le più importanti: La durata massima complessiva dei trattamenti Ordinari e Straordinari non può superare i 24 mesi nel quinquennio mobile. Nel caso del settore edile la durata massima è di 30 mesi. Nella platea dei beneficiari vengono inclusi anche gli apprendisti assunti con contratto di apprendistato professionalizzante. A partire dal 1° gennaio 2016 vengono abolite le commissioni provinciali per l'autorizzazione delle ore di CIGO; l'autorizzazione dei trattamenti ordinari viene disposta direttamente dalla Sede INPS territorialmente competente. Per quanto riguarda la CIGS a partire dal 1° gennaio 2016 viene esclusa come causale di autorizzazione la cessazione dell'attività produttiva dell'azienda o di un ramo di essa.

ORE AUTORIZZATE PER TRATTAMENTI DI INTEGRAZIONE SALARIALE

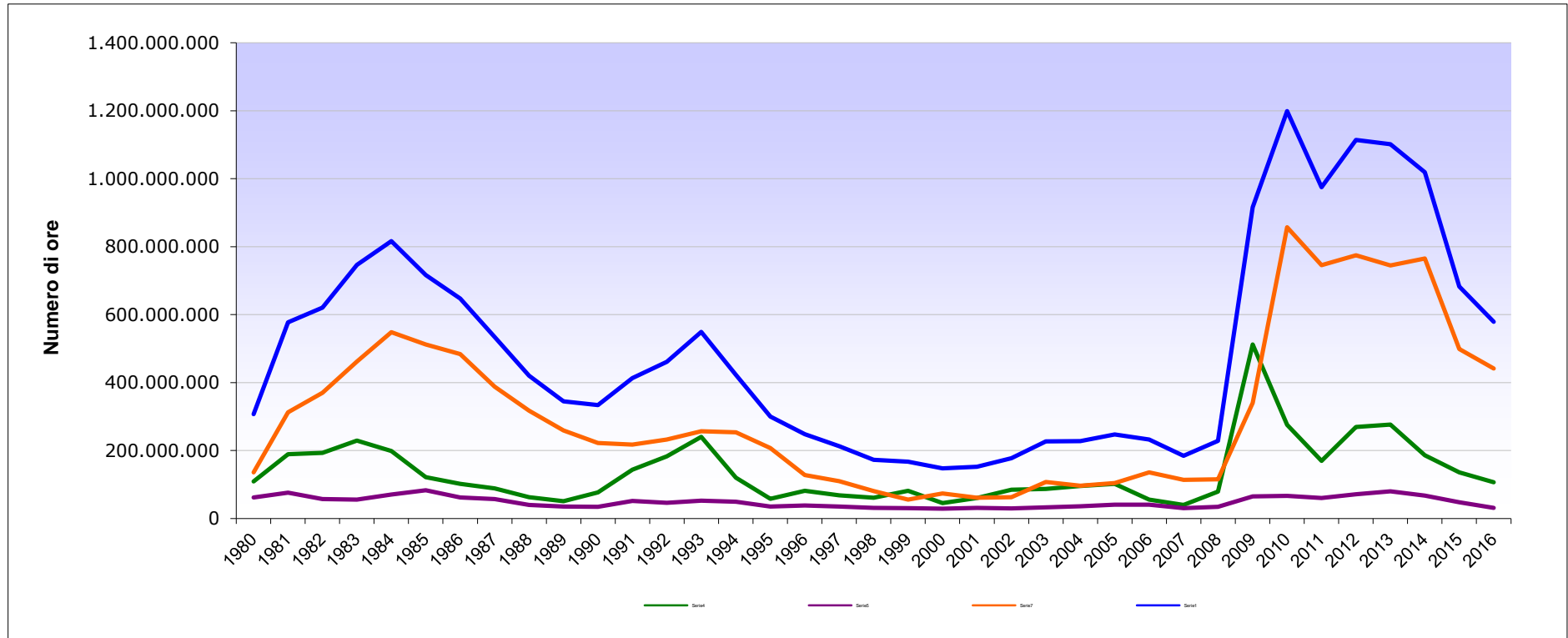
1 - Serie storica annuale del numero di ore per tipologia d'intervento - Periodo dal 1980 al 2017 (Gennaio - Giugno)

ANNI	CIG Ordinaria			CIG Straordinaria (*)	COMPLESSO	
	Industria	Edilizia	Totale CIGO			Variazione %
1980	109.338.181	61.946.012	171.284.193	135.852.891	307.137.084	
1981	189.014.432	76.170.947	265.185.379	312.559.489	577.744.868	88%
1982	193.205.105	56.980.817	250.185.922	370.105.563	620.291.485	7%
1983	229.250.408	55.701.479	284.951.887	461.565.957	746.517.844	20%
1984	198.280.247	70.103.980	268.384.227	548.113.068	816.497.295	9%
1985	121.707.904	82.816.095	204.523.999	512.106.735	716.630.734	-12%
1986	101.667.328	61.805.961	163.473.289	483.882.943	647.356.232	-10%
1987	88.782.891	56.970.472	145.753.363	388.093.679	533.847.042	-18%
1988	62.575.786	39.966.393	102.542.179	317.575.990	420.118.169	-21%
1989	50.965.548	35.182.530	86.148.078	258.810.675	344.958.753	-18%
1990	76.926.600	34.549.738	111.476.338	222.217.400	333.693.738	-3%
1991	143.644.804	51.694.576	195.339.380	217.536.402	412.875.782	24%
1992	182.983.716	46.147.031	229.130.747	232.212.731	461.343.478	12%
1993	240.301.503	52.219.231	292.520.734	256.875.663	549.396.397	19%
1994	119.652.052	48.899.762	168.551.814	253.767.063	422.318.877	-23%
1995	57.899.359	34.801.708	92.701.067	207.165.338	299.866.405	-29%
1996	81.764.959	38.129.179	119.894.138	128.191.620	248.085.758	-17%
1997	68.233.484	34.902.186	103.135.670	109.406.901	212.542.571	-14%
1998	60.781.111	31.171.581	91.952.692	80.461.378	172.414.070	-19%
1999	81.206.560	30.129.699	111.336.259	55.797.416	167.133.675	-3%
2000	44.971.736	28.471.422	73.443.158	73.732.088	147.175.246	-12%
2001	60.211.285	31.294.175	91.505.460	60.747.556	152.253.016	3%
2002	84.656.408	29.611.493	114.267.901	62.877.102	177.145.003	16%
2003	87.106.964	32.926.221	120.033.185	107.125.070	227.158.255	28%
2004	95.215.647	36.060.570	131.276.217	96.316.368	227.592.585	0%
2005	101.589.686	40.891.436	142.481.122	104.524.746	247.005.868	9%
2006	55.776.618	40.832.291	96.608.909	136.039.509	232.648.418	-6%
2007	40.102.397	30.551.172	70.653.569	113.699.717	184.353.286	-21%
2008	78.740.758	34.344.512	113.085.270	115.262.321	228.347.591	24%
2009	512.126.827	64.586.239	576.713.066	339.684.442	916.397.508	301%
2010	275.488.424	66.347.148	341.835.572	857.053.864	1.198.889.436	31%
2011	169.551.129	60.223.812	229.774.941	745.656.303	975.431.244	-19%
2012	269.104.193	70.909.106	340.013.299	774.558.755	1.114.572.054	14%
2013	276.554.281	80.130.057	356.684.338	744.918.912	1.101.603.250	-1%
2014	185.955.309	67.603.015	253.558.324	765.226.173	1.018.784.497	-8%
2015	135.836.263	47.943.312	183.779.575	499.015.569	682.795.144	-33%
2016	106.444.649	31.127.568	137.572.217	441.673.345	579.245.562	-15%
2017(Gennaio - Giugno)	41.271.512	15.844.586	57.116.098	134.252.657	191.368.755	

(*) Comprensiva della CIGS in deroga

ORE AUTORIZZATE PER TRATTAMENTI DI INTEGRAZIONE SALARIALE

Serie storica del numero di ore per tipologia d'intervento - Periodo dal 1980 al 2016



INPS - Coordinamento Generale Statistico Attuariale

ORE AUTORIZZATE PER TRATTAMENTI DI INTEGRAZIONE SALARIALE

2 - Serie storica mensile delle ore per tipologia d'intervento nei mesi sottoindicati

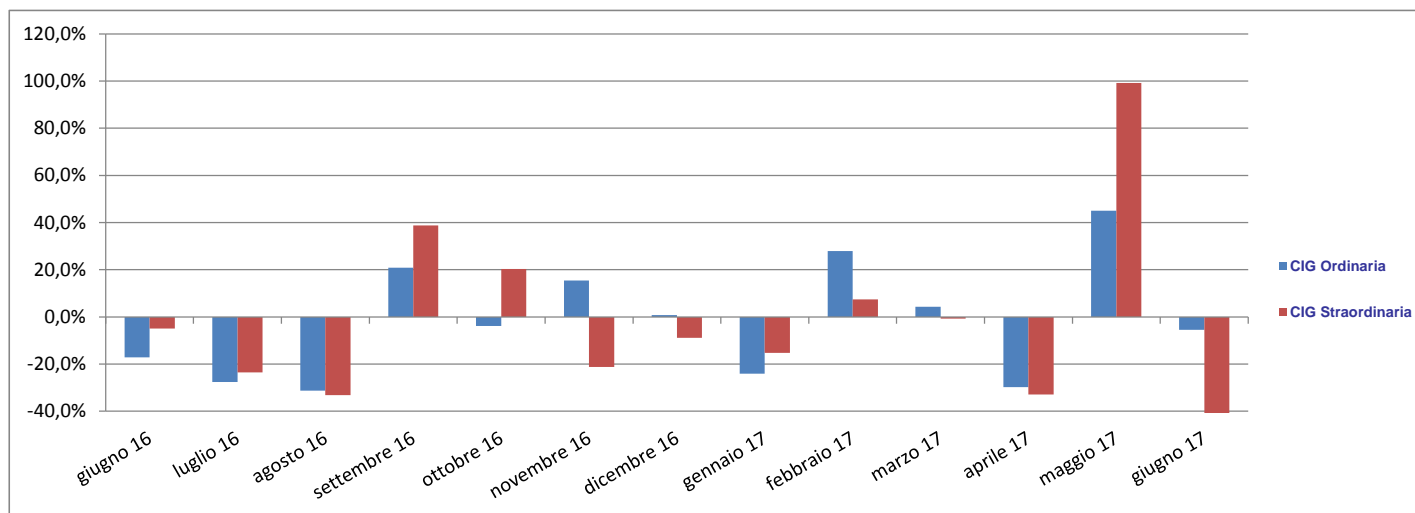
TIPO DI INTERVENTO	ore autorizzate (valori assoluti)												
	giugno 16	luglio 16	agosto 16	settembre 16	ottobre 16	novembre 16	dicembre 16	gennaio 17	febbraio 17	marzo 17	aprile 17	maggio 17	giugno 17
CIG Ordinaria	15.556.457	11.263.809	7.737.697	9.353.879	8.994.974	10.378.789	10.453.522	7.939.245	10.157.983	10.596.868	7.437.508	10.786.951	10.197.543
CIG Straordinaria	36.294.240	27.776.138	18.570.221	25.777.923	31.023.828	24.462.009	22.298.873	18.912.155	20.326.063	20.184.564	13.543.855	26.977.674	14.032.192
<i>di cui Solidarietà</i>	19.061.542	14.813.406	9.965.318	16.375.970	16.147.532	14.347.903	8.462.117	12.606.077	10.619.012	8.624.616	8.451.463	9.224.987	7.698.130
CIG in Deroga	3.990.697	6.029.448	4.617.986	5.481.830	3.023.124	3.143.523	5.045.629	3.641.143	3.664.946	6.328.815	1.989.872	1.356.020	3.295.358
TOTALE	55.841.394	45.069.395	30.925.904	40.613.632	43.041.926	37.984.321	37.798.024	30.492.543	34.148.992	37.110.247	22.971.235	39.120.645	27.525.093

TIPO DI INTERVENTO	variazioni tendenziali (valori %)												
	giugno 16 / giugno 15	luglio 16 / luglio 15	agosto 16 / agosto 15	settembre 16 / settembre 15	ottobre 16 / ottobre 15	novembre 16 / novembre 15	dicembre 16 / dicembre 15	gennaio 17 / gennaio 16	febbraio 17 / febbraio 16	marzo 17 / marzo 16	aprile 17 / aprile 16	maggio 17 / maggio 16	giugno 17 / giugno 16
CIG Ordinaria	-12,1%	-34,0%	101,3%	-49,1%	-36,7%	50,9%	32,6%	176,8%	3,4%	-39,2%	-50,3%	-42,5%	-34,4%
CIG Straordinaria	14,5%	-3,4%	-28,1%	-15,8%	-18,2%	-34,9%	-20,0%	-60,3%	-53,0%	-33,9%	-64,5%	-29,3%	-61,3%
<i>di cui Solidarietà</i>	-7,1%	-1,0%	50,7%	16,6%	-0,1%	18,7%	-20,9%	45,5%	-51,1%	-36,8%	-63,6%	-47,9%	-59,6%
CIG in Deroga	-79,7%	-20,0%	-52,7%	-55,3%	-76,3%	-59,6%	-24,2%	-43,9%	-48,3%	41,2%	-38,4%	-73,9%	-17,4%
TOTALE	-19,2%	-15,5%	-21,6%	-33,7%	-33,6%	-27,3%	-10,9%	-46,5%	-43,2%	-29,2%	-59,2%	-37,0%	-50,7%

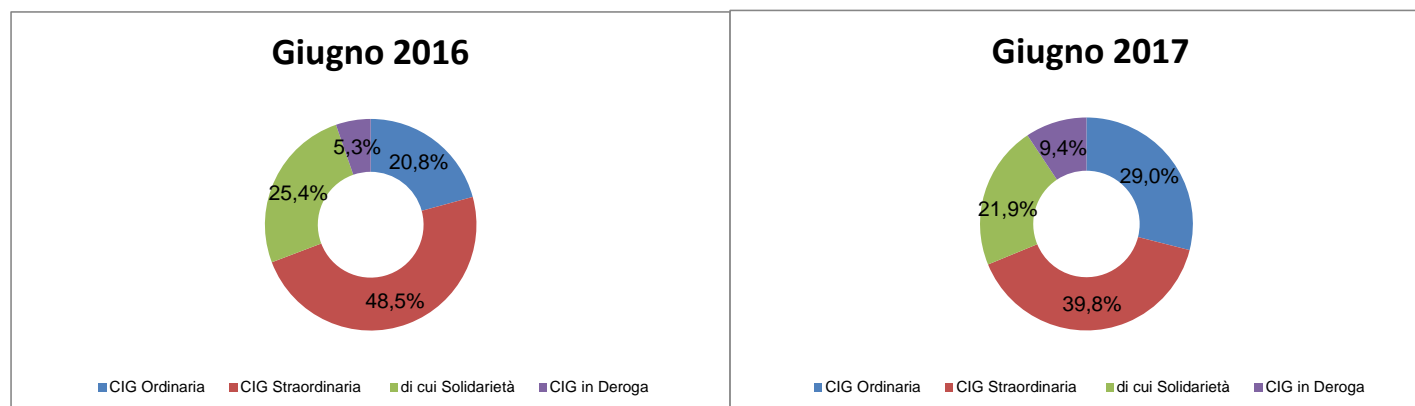
TIPO DI INTERVENTO	variazioni congiunturali (valori %)												
	giugno 16 / maggio 16	luglio 16 / giugno 16	agosto 16 / luglio 16	settembre 16 / agosto 16	ottobre 16 / settembre 16	novembre 16 / ottobre 16	dicembre 16 / novembre 16	gennaio 17 / dicembre 16	febbraio 17 / gennaio 17	marzo 17 / febbraio 17	aprile 17 / marzo 17	maggio 17 / aprile 17	giugno 17 / maggio 17
CIG Ordinaria	-17,1%	-27,6%	-31,3%	20,9%	-3,8%	15,4%	0,7%	-24,1%	27,9%	4,3%	-29,8%	45,0%	-5,5%
CIG Straordinaria	-4,9%	-23,5%	-33,1%	38,8%	20,4%	-21,2%	-8,8%	-15,2%	7,5%	-0,7%	-32,9%	99,2%	-48,0%
<i>di cui Solidarietà</i>	7,6%	-22,3%	-32,7%	64,3%	-1,4%	-11,1%	-41,0%	49,0%	-15,8%	-18,8%	-2,0%	9,2%	-16,6%
CIG in Deroga	-23,0%	51,1%	-23,4%	18,7%	-44,9%	4,0%	60,5%	-27,8%	0,7%	72,7%	-68,6%	-31,9%	143,0%
TOTALE	-10,1%	-19,3%	-31,4%	31,3%	6,0%	-11,8%	-0,5%	-19,3%	12,0%	8,7%	-38,1%	70,3%	-29,6%

ORE AUTORIZZATE PER TRATTAMENTI DI INTEGRAZIONE SALARIALE

Variazioni congiunturali per tipologia d'intervento nel periodo Giugno 2016 - Giugno 2017



Distribuzione percentuale delle ore autorizzate per tipologia d'intervento nei mesi di Giugno 2016 e 2017



ORE AUTORIZZATE PER TRATTAMENTI DI INTEGRAZIONE SALARIALE

3 - Serie storica mensile delle ore TOTALI per area geografica nei mesi sottoindicati

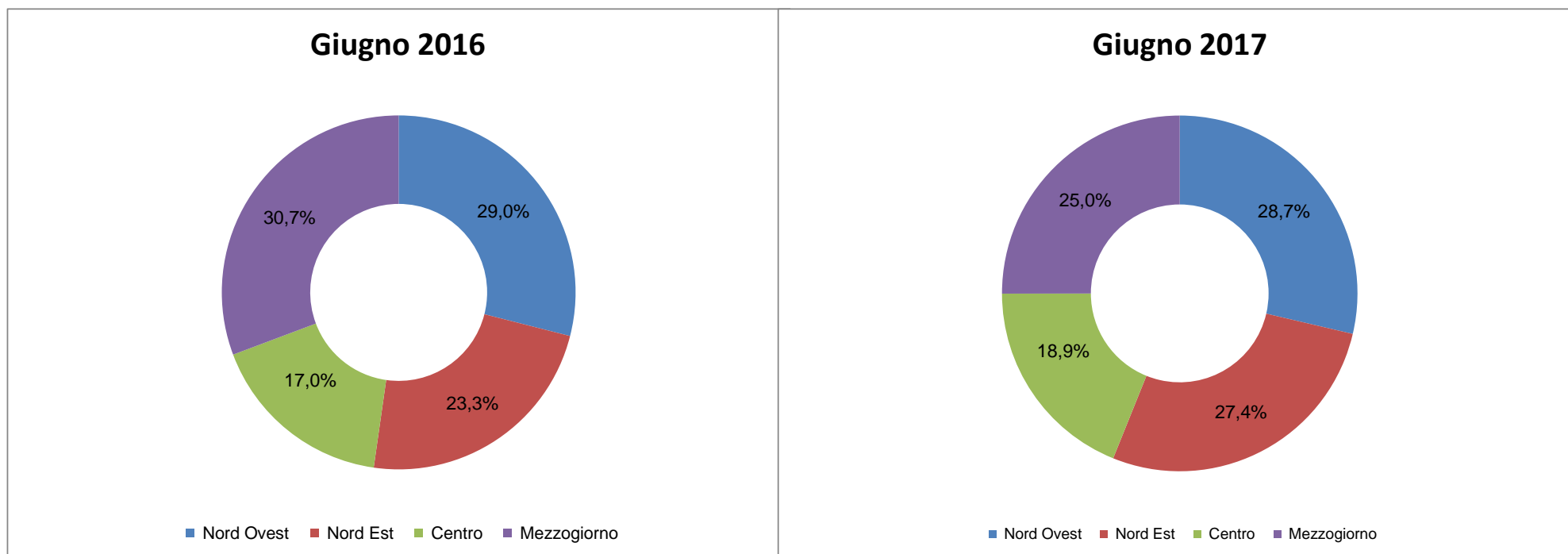
Area Geografica	ore autorizzate (valori assoluti)												
	giugno 16	luglio 16	agosto 16	settembre 16	ottobre 16	novembre 16	dicembre 16	gennaio 17	febbraio 17	marzo 17	aprile 17	maggio 17	giugno 17
ITALIA	55.841.394	45.069.395	30.925.904	40.613.632	43.041.926	37.984.321	37.798.024	30.492.543	34.148.992	37.110.247	22.971.235	39.120.645	27.525.093
<i>Nord Ovest</i>	16.174.993	15.414.220	10.437.775	11.303.730	15.382.058	10.630.253	15.542.531	9.783.889	8.581.023	13.064.312	5.874.194	9.053.449	7.888.486
<i>Nord Est</i>	13.005.231	11.290.190	9.192.489	10.263.627	9.935.775	12.850.215	8.879.579	4.637.120	9.097.127	8.467.944	5.692.385	6.614.013	7.555.585
<i>Centro</i>	9.507.823	9.212.581	6.501.153	12.091.875	7.811.716	8.840.851	5.303.854	6.834.227	8.969.510	7.436.366	6.596.593	4.851.290	5.193.110
<i>Mezzogiorno</i>	17.153.347	9.152.404	4.794.487	6.954.400	9.912.377	5.663.002	8.072.060	9.237.307	7.501.332	8.141.625	4.808.063	18.601.893	6.887.912

Area Geografica	variazioni tendenziali (valori %)												
	giugno 16 / giugno 15	luglio 16 / luglio 15	agosto 16 / agosto 15	settembre 16 / settembre 15	ottobre 16 / ottobre 15	novembre 16 / novembre 15	dicembre 16 / dicembre 15	gennaio 17 / gennaio 16	febbraio 17 / febbraio 16	marzo 17 / marzo 16	aprile 17 / aprile 16	maggio 17 / maggio 16	giugno 17 / giugno 16
ITALIA	-19,2%	-15,5%	-21,6%	-33,7%	-33,6%	-27,3%	-10,9%	-46,5%	-43,2%	-29,2%	-59,2%	-37,0%	-50,7%
<i>Nord Ovest</i>	-14,4%	-23,1%	11,5%	-44,2%	-37,5%	-49,5%	46,5%	-64,1%	-58,5%	-34,0%	-59,9%	-61,0%	-51,2%
<i>Nord Est</i>	-19,4%	15,3%	-23,3%	-27,9%	-11,3%	9,8%	-2,3%	-34,4%	-22,8%	-37,0%	-53,2%	-52,4%	-41,9%
<i>Centro</i>	-40,2%	-33,4%	-44,5%	-12,4%	-33,7%	3,1%	-38,2%	-61,5%	-26,8%	-14,6%	-66,9%	-67,2%	-45,4%
<i>Mezzogiorno</i>	-5,5%	-5,5%	-24,8%	-46,4%	-42,5%	-48,1%	-42,9%	89,1%	-51,3%	-22,3%	-49,9%	82,6%	-59,8%

Area Geografica	variazioni congiunturali (valori %)												
	giugno 16 / maggio 16	luglio 16 / giugno 16	agosto 16 / luglio 16	settembre 16 / agosto 16	ottobre 16 / settembre 16	novembre 16 / ottobre 16	dicembre 16 / novembre 16	gennaio 17 / dicembre 16	febbraio 17 / gennaio 17	marzo 17 / febbraio 17	aprile 17 / marzo 17	maggio 17 / aprile 17	giugno 17 / maggio 17
ITALIA	-10,1%	-19,3%	-31,4%	31,3%	6,0%	-11,8%	-0,5%	-19,3%	12,0%	8,7%	-38,1%	70,3%	-29,6%
<i>Nord Ovest</i>	-30,3%	-4,7%	-32,3%	8,3%	36,1%	-30,9%	46,2%	-37,1%	-12,3%	52,2%	-55,0%	54,1%	-12,9%
<i>Nord Est</i>	-6,4%	-13,2%	-18,6%	11,7%	-3,2%	29,3%	-30,9%	-47,8%	96,2%	-6,9%	-32,8%	16,2%	14,2%
<i>Centro</i>	-35,7%	-3,1%	-29,4%	86,0%	-35,4%	13,2%	-40,0%	28,9%	31,2%	-17,1%	-11,3%	-26,5%	7,0%
<i>Mezzogiorno</i>	68,3%	-46,6%	-47,6%	45,0%	42,5%	-42,9%	42,5%	14,4%	-18,8%	8,5%	-40,9%	286,9%	-63,0%

ORE AUTORIZZATE PER TRATTAMENTI DI INTEGRAZIONE SALARIALE

Distribuzione delle ore autorizzate TOTALI per area geografica nei mesi di Giugno 2016 e 2017



ORE AUTORIZZATE PER TRATTAMENTI DI INTEGRAZIONE SALARIALE

4 - Serie storica mensile delle ore di CIG Ordinaria (CIGO) per area geografica nei mesi sottoindicati

Area Geografica	ore autorizzate (valori assoluti)												
	giugno 16	luglio 16	agosto 16	settembre 16	ottobre 16	novembre 16	dicembre 16	gennaio 17	febbraio 17	marzo 17	aprile 17	maggio 17	giugno 17
ITALIA	15.556.457	11.263.809	7.737.697	9.353.879	8.994.974	10.378.789	10.453.522	7.939.245	10.157.983	10.596.868	7.437.508	10.786.951	10.197.543
<i>Nord Ovest</i>	5.716.987	5.027.539	3.632.034	3.859.570	3.192.051	3.979.766	4.022.521	2.626.990	3.096.934	4.313.151	2.920.202	3.179.253	4.094.008
<i>Nord Est</i>	5.178.867	2.491.800	2.256.285	2.476.067	2.480.480	2.573.007	2.176.037	2.370.616	2.798.502	2.709.830	1.737.395	3.082.320	2.189.621
<i>Centro</i>	2.627.401	1.506.785	1.071.031	1.586.461	1.882.703	2.149.647	1.913.572	1.198.962	2.173.065	1.896.972	1.387.001	2.270.998	1.796.311
<i>Mezzogiorno</i>	2.033.202	2.237.685	778.347	1.431.781	1.439.740	1.676.369	2.341.392	1.742.677	2.089.482	1.676.915	1.392.910	2.254.380	2.117.603

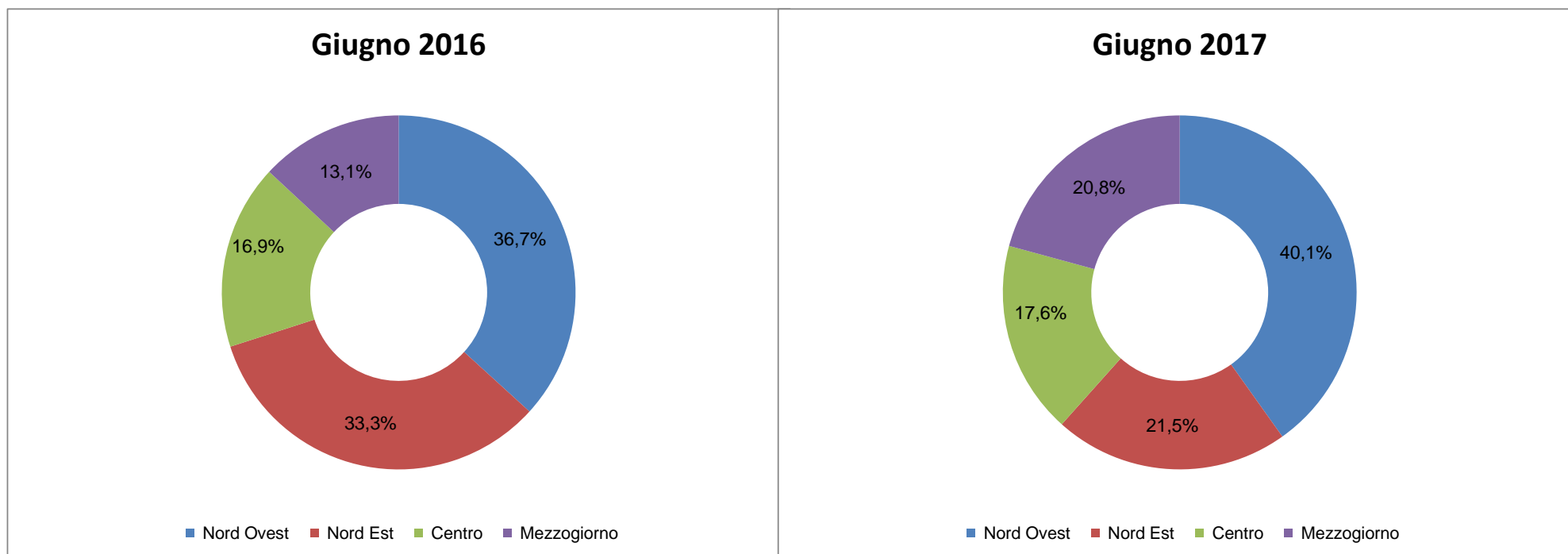
Area Geografica	variazioni tendenziali (valori %)												
	giugno 16 / giugno 15	luglio 16 / luglio 15	agosto 16 / agosto 15	settembre 16 / settembre 15	ottobre 16 / ottobre 15	novembre 16 / novembre 15	dicembre 16 / dicembre 15	gennaio 17 / gennaio 16	febbraio 17 / febbraio 16	marzo 17 / marzo 16	aprile 17 / aprile 16	maggio 17 / maggio 16	giugno 17 / giugno 16
ITALIA	-12,1%	-34,0%	101,3%	-49,1%	-36,7%	50,9%	32,6%	176,8%	3,4%	-39,2%	-50,3%	-42,5%	-34,4%
<i>Nord Ovest</i>	-26,0%	-34,0%	176,6%	-55,1%	-64,0%	25,0%	32,2%	191,7%	-31,4%	-32,6%	-43,3%	-56,1%	-28,4%
<i>Nord Est</i>	40,8%	-8,3%	99,2%	-28,3%	66,4%	302,9%	15,5%	136,9%	31,4%	-53,0%	-62,8%	-39,7%	-57,7%
<i>Centro</i>	-25,5%	-49,1%	38,8%	-56,7%	15,7%	68,5%	101,4%	103,0%	14,5%	-28,1%	-46,1%	-34,7%	-31,6%
<i>Mezzogiorno</i>	-26,7%	-40,7%	24,4%	-46,4%	-35,5%	-5,8%	16,8%	362,8%	63,4%	-36,0%	-45,7%	-23,0%	4,2%

Area Geografica	variazioni congiunturali (valori %)												
	giugno 16 / maggio 16	luglio 16 / giugno 16	agosto 16 / luglio 16	settembre 16 / agosto 16	ottobre 16 / settembre 16	novembre 16 / ottobre 16	dicembre 16 / novembre 16	gennaio 17 / dicembre 16	febbraio 17 / gennaio 17	marzo 17 / febbraio 17	aprile 17 / marzo 17	maggio 17 / aprile 17	giugno 17 / maggio 17
ITALIA	-17,1%	-27,6%	-31,3%	20,9%	-3,8%	15,4%	0,7%	-24,1%	27,9%	4,3%	-29,8%	45,0%	-5,5%
<i>Nord Ovest</i>	-21,1%	-12,1%	-27,8%	6,3%	-17,3%	24,7%	1,1%	-34,7%	17,9%	39,3%	-32,3%	8,9%	28,8%
<i>Nord Est</i>	1,2%	-51,9%	-9,5%	9,7%	0,2%	3,7%	-15,4%	8,9%	18,0%	-3,2%	-35,9%	77,4%	-29,0%
<i>Centro</i>	-24,5%	-42,7%	-28,9%	48,1%	18,7%	14,2%	-11,0%	-37,3%	81,2%	-12,7%	-26,9%	63,7%	-20,9%
<i>Mezzogiorno</i>	-30,5%	10,1%	-65,2%	84,0%	0,6%	16,4%	39,7%	-25,6%	19,9%	-19,7%	-16,9%	61,8%	-6,1%

(1) Il processo di destagionalizzazione è applicato alle serie storiche distinte per tipologia di intervento e area geografica, il totale è ottenuto sommando le componenti destagionalizzate

ORE AUTORIZZATE PER TRATTAMENTI DI INTEGRAZIONE SALARIALE

Distribuzione percentuale delle ore autorizzate CIGO per area geografica nei mesi di Giugno 2016 e 2017



ORE AUTORIZZATE PER TRATTAMENTI DI INTEGRAZIONE SALARIALE

5 - Serie storica mensile delle ore di CIG Straordinaria* (CIGS) per area geografica nei mesi sottoindicati

Area Geografica	ore autorizzate (valori assoluti)												
	giugno 16	luglio 16	agosto 16	settembre 16	ottobre 16	novembre 16	dicembre 16	gennaio 17	febbraio 17	marzo 17	aprile 17	maggio 17	giugno 17
ITALIA	36.294.240	27.776.138	18.570.221	25.777.923	31.023.828	24.462.009	22.298.873	18.912.155	20.326.063	20.184.564	13.543.855	26.977.674	14.032.192
<i>Nord Ovest</i>	8.664.319	8.818.231	5.928.126	6.495.736	11.472.162	5.998.029	10.783.559	6.753.209	4.712.715	7.596.641	2.234.543	5.681.293	3.419.177
<i>Nord Est</i>	7.264.647	7.722.875	5.818.004	6.665.227	6.982.927	9.433.099	6.074.789	1.718.416	5.807.743	4.610.143	3.756.069	2.915.279	4.671.165
<i>Centro</i>	6.102.847	5.501.763	4.045.515	8.404.858	5.163.742	5.841.403	2.831.684	3.919.367	5.882.270	3.185.644	4.380.152	2.283.868	2.390.923
<i>Mezzogiorno</i>	14.262.427	5.733.269	2.778.576	4.212.102	7.404.997	3.189.478	2.608.841	6.521.163	3.923.335	4.792.136	3.173.091	16.097.234	3.550.927

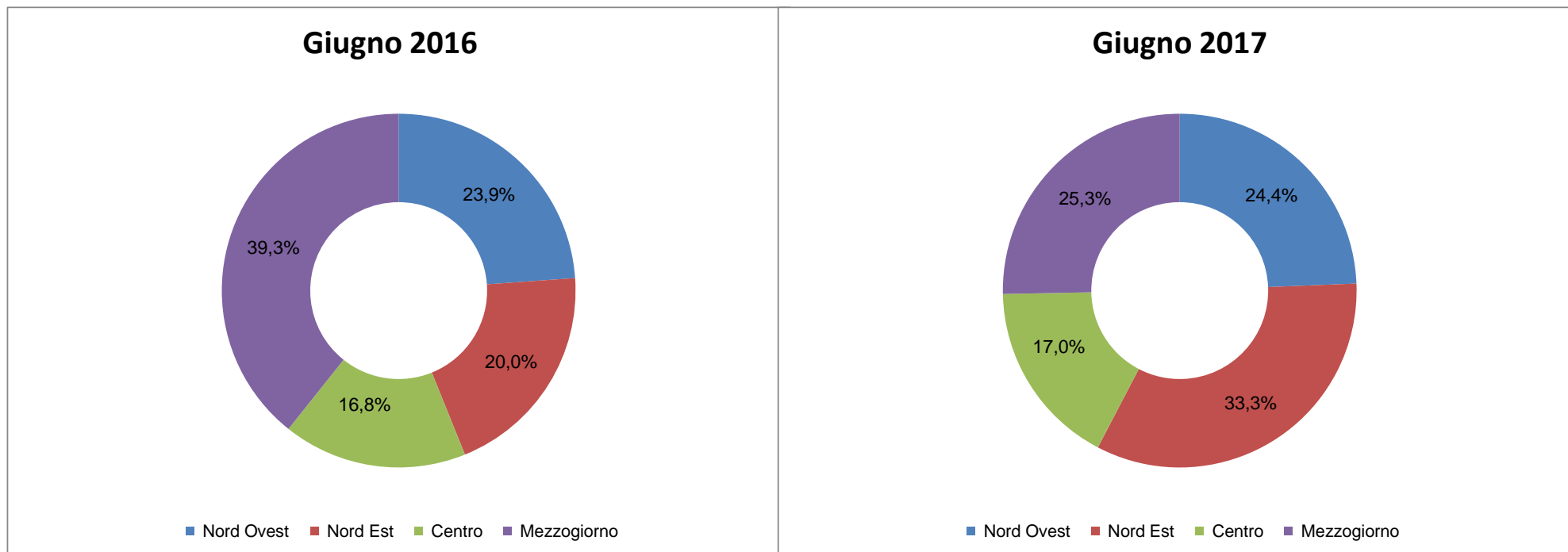
Area Geografica	variazioni tendenziali (valori %)												
	giugno 16 / giugno 15	luglio 16 / luglio 15	agosto 16 / agosto 15	settembre 16 / settembre 15	ottobre 16 / ottobre 15	novembre 16 / novembre 15	dicembre 16 / dicembre 15	gennaio 17 / gennaio 16	febbraio 17 / febbraio 16	marzo 17 / marzo 16	aprile 17 / aprile 16	maggio 17 / maggio 16	giugno 17 / giugno 16
ITALIA	14,5%	-3,4%	-28,1%	-15,8%	-18,2%	-34,9%	-20,0%	-60,3%	-53,0%	-33,9%	-64,5%	-29,3%	-61,3%
<i>Nord Ovest</i>	28,6%	-11,3%	-1,8%	-38,9%	-20,7%	-62,8%	69,4%	-73,0%	-67,4%	-36,8%	-74,5%	-61,3%	-60,5%
<i>Nord Est</i>	30,1%	43,8%	-15,1%	-4,4%	-5,7%	15,3%	-6,0%	-64,2%	-27,1%	-28,0%	-47,7%	-58,8%	-35,7%
<i>Centro</i>	1,0%	-44,1%	-57,8%	34,3%	-5,9%	1,5%	-36,9%	-72,5%	-29,3%	-35,2%	-72,4%	-77,3%	-60,8%
<i>Mezzogiorno</i>	7,0%	59,5%	-17,0%	-37,8%	-29,8%	-57,5%	-75,3%	86,5%	-68,6%	-33,3%	-49,7%	154,4%	-75,1%

Area Geografica	variazioni congiunturali (valori %)												
	giugno 16 / maggio 16	luglio 16 / giugno 16	agosto 16 / luglio 16	settembre 16 / agosto 16	ottobre 16 / settembre 16	novembre 16 / ottobre 16	dicembre 16 / novembre 16	gennaio 17 / dicembre 16	febbraio 17 / gennaio 17	marzo 17 / febbraio 17	aprile 17 / marzo 17	maggio 17 / aprile 17	giugno 17 / maggio 17
ITALIA	-4,9%	-23,5%	-33,1%	38,8%	20,4%	-21,2%	-8,8%	-15,2%	7,5%	-0,7%	-32,9%	99,2%	-48,0%
<i>Nord Ovest</i>	-41,0%	1,8%	-32,8%	9,6%	76,6%	-47,7%	79,8%	-37,4%	-30,2%	61,2%	-70,6%	154,2%	-39,8%
<i>Nord Est</i>	2,6%	6,3%	-24,7%	14,6%	4,8%	35,1%	-35,6%	-71,7%	238,0%	-20,6%	-18,5%	-22,4%	60,2%
<i>Centro</i>	-39,3%	-9,8%	-26,5%	107,8%	-38,6%	13,1%	-51,5%	38,4%	50,1%	-45,8%	37,5%	-47,9%	4,7%
<i>Mezzogiorno</i>	125,4%	-59,8%	-51,5%	51,6%	75,8%	-56,9%	-18,2%	150,0%	-39,8%	22,1%	-33,8%	407,3%	-77,9%

* Inclusive le ore autorizzate per Solidarietà

ORE AUTORIZZATE PER TRATTAMENTI DI INTEGRAZIONE SALARIALE

Distribuzione percentuale delle ore autorizzate CIGS per area geografica nei mesi di Giugno 2016 e 2017



ORE AUTORIZZATE PER TRATTAMENTI DI INTEGRAZIONE SALARIALE

5 bis - Serie storica mensile delle ore di CIGS per Solidarietà per area geografica nei mesi sottoindicati

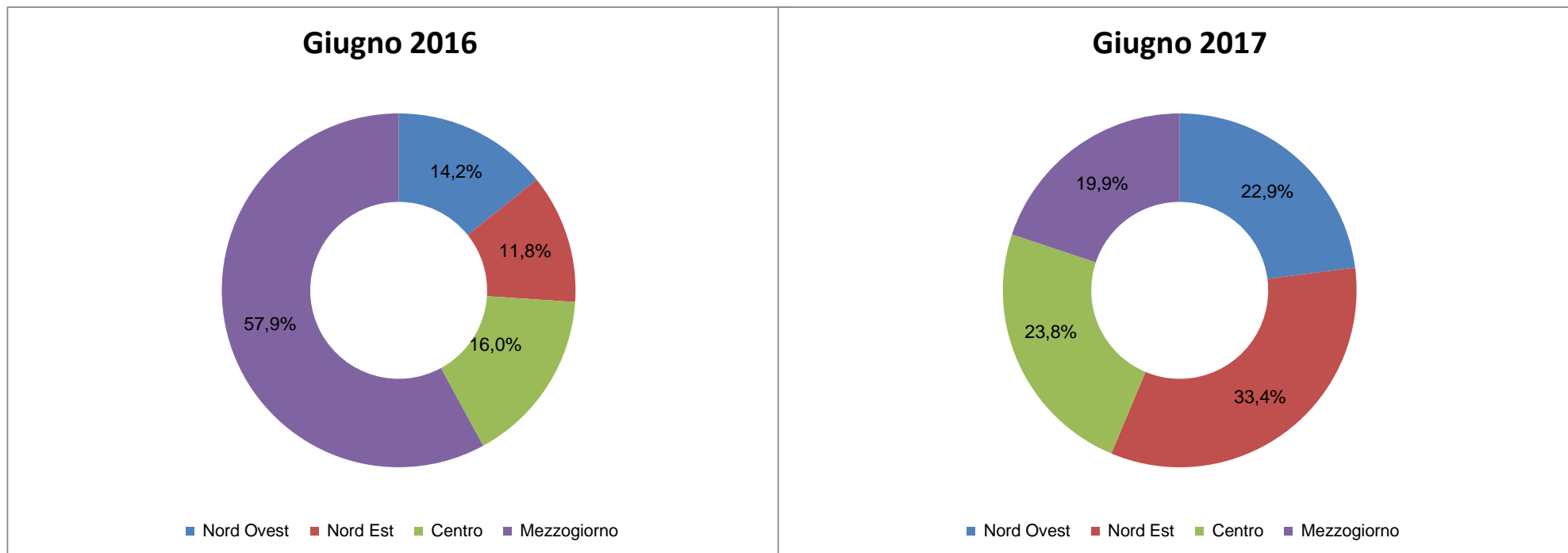
Area Geografica	ore autorizzate (valori assoluti)												
	giugno 16	luglio 16	agosto 16	settembre 16	ottobre 16	novembre 16	dicembre 16	gennaio 17	febbraio 17	marzo 17	aprile 17	maggio 17	giugno 17
ITALIA	19.061.542	14.813.406	9.965.318	16.375.970	16.147.532	14.347.903	8.462.117	12.606.077	10.619.012	8.624.616	8.451.463	9.224.987	7.698.130
<i>Nord Ovest</i>	2.715.322	5.408.760	2.729.837	4.221.383	3.509.753	4.379.244	3.578.267	5.079.982	1.305.968	3.134.386	1.417.734	4.369.908	1.766.605
<i>Nord Est</i>	2.250.207	3.918.316	3.982.897	3.237.879	2.988.208	4.088.144	2.082.728	1.165.144	3.161.281	1.302.610	2.845.859	1.908.943	2.568.955
<i>Centro</i>	3.053.886	3.396.923	1.877.881	6.183.463	3.301.963	4.388.909	1.384.969	2.447.253	3.934.509	1.324.454	2.651.036	911.937	1.832.650
<i>Mezzogiorno</i>	11.042.127	2.089.407	1.374.703	2.733.245	6.347.608	1.491.606	1.416.153	3.913.698	2.217.254	2.863.166	1.536.834	2.034.199	1.529.920

Area Geografica	variazioni tendenziali (valori %)												
	giugno 16 / giugno 15	luglio 16 / luglio 15	agosto 16 / agosto 15	settembre 16 / settembre 15	ottobre 16 / ottobre 15	novembre 16 / novembre 15	dicembre 16 / dicembre 15	gennaio 17 / gennaio 16	febbraio 17 / febbraio 16	marzo 17 / marzo 16	aprile 17 / aprile 16	maggio 17 / maggio 16	giugno 17 / giugno 16
ITALIA	-7,1%	-1,0%	50,7%	16,6%	-0,1%	18,7%	-20,9%	45,5%	-51,1%	-36,8%	-63,6%	-47,9%	-59,6%
<i>Nord Ovest</i>	-15,0%	10,4%	33,7%	-12,0%	-9,9%	-4,4%	42,0%	112,0%	-84,7%	-40,3%	-71,7%	-30,0%	-34,9%
<i>Nord Est</i>	-6,4%	45,0%	56,9%	1,1%	-31,0%	44,4%	-15,3%	-51,2%	-14,5%	-52,2%	-0,3%	-35,3%	14,2%
<i>Centro</i>	-26,2%	-46,0%	19,3%	83,4%	-7,6%	108,1%	-35,0%	-8,5%	-2,7%	-47,3%	-78,7%	-83,3%	-40,0%
<i>Mezzogiorno</i>	2,4%	94,6%	198,5%	2,4%	45,2%	-41,9%	-60,6%	224,4%	-59,4%	-9,3%	-47,3%	-33,6%	-86,1%

Area Geografica	variazioni congiunturali (valori %)												
	giugno 16 / maggio 16	luglio 16 / giugno 16	agosto 16 / luglio 16	settembre 16 / agosto 16	ottobre 16 / settembre 16	novembre 16 / ottobre 16	dicembre 16 / novembre 16	gennaio 17 / dicembre 16	febbraio 17 / gennaio 17	marzo 17 / febbraio 17	aprile 17 / marzo 17	maggio 17 / aprile 17	giugno 17 / maggio 17
ITALIA	7,6%	-22,3%	-32,7%	64,3%	-1,4%	-11,1%	-41,0%	49,0%	-15,8%	-18,8%	-2,0%	9,2%	-16,6%
<i>Nord Ovest</i>	-56,5%	99,2%	-49,5%	54,6%	-16,9%	24,8%	-18,3%	42,0%	-74,3%	140,0%	-54,8%	208,2%	-59,6%
<i>Nord Est</i>	-23,7%	74,1%	1,6%	-18,7%	-7,7%	36,8%	-49,1%	-44,1%	171,3%	-58,8%	118,5%	-32,9%	34,6%
<i>Centro</i>	-44,1%	11,2%	-44,7%	229,3%	-46,6%	32,9%	-68,4%	76,7%	60,8%	-66,3%	100,2%	-65,6%	101,0%
<i>Mezzogiorno</i>	260,2%	-81,1%	-34,2%	98,8%	132,2%	-76,5%	-5,1%	176,4%	-43,3%	29,1%	-46,3%	32,4%	-24,8%

ORE AUTORIZZATE PER TRATTAMENTI DI INTEGRAZIONE SALARIALE

Distribuzione percentuale delle ore autorizzate di Solidarietà per area geografica nei mesi di Giugno 2016 e 2017



ORE AUTORIZZATE PER TRATTAMENTI DI INTEGRAZIONE SALARIALE

6 - Serie storica mensile delle ore di CIG in Deroga (CIGD) per area geografica nei mesi sottoindicati

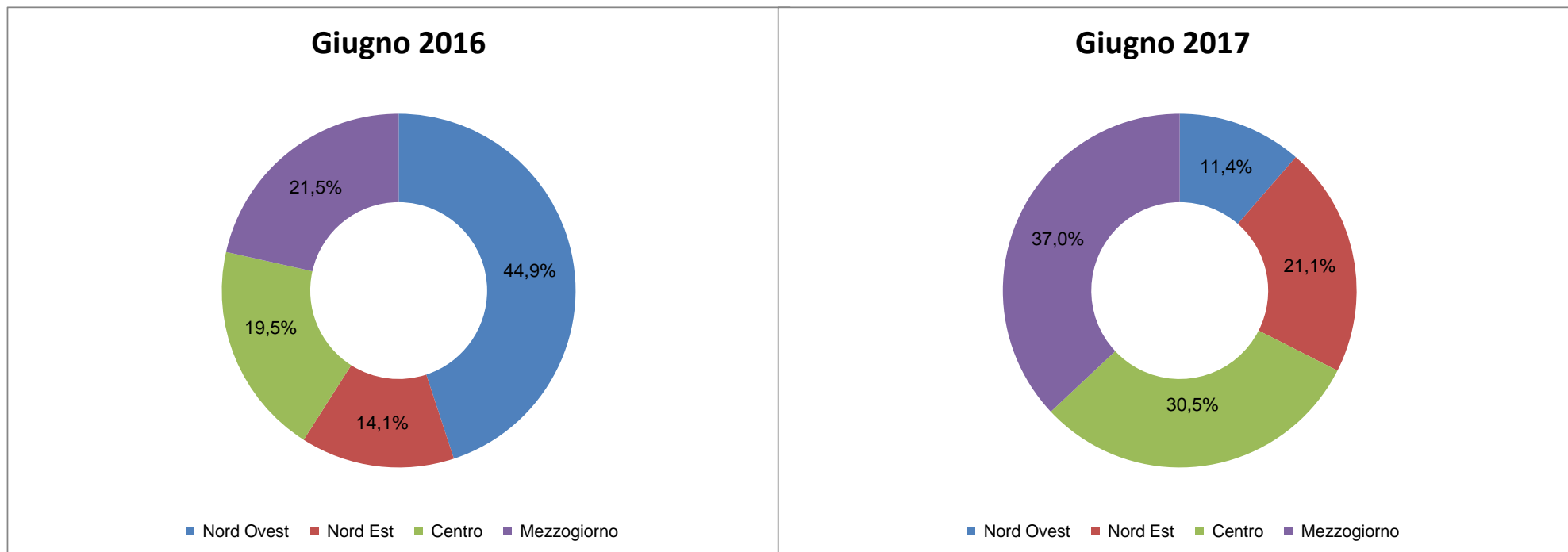
Area Geografica	ore autorizzate (valori assoluti)												
	giugno 16	luglio 16	agosto 16	settembre 16	ottobre 16	novembre 16	dicembre 16	gennaio 17	febbraio 17	marzo 17	aprile 17	maggio 17	giugno 17
ITALIA	3.990.697	6.029.448	4.617.986	5.481.830	3.023.124	3.143.523	5.045.629	3.641.143	3.664.946	6.328.815	1.989.872	1.356.020	3.295.358
<i>Nord Ovest</i>	1.793.687	1.568.450	877.615	948.424	717.845	652.458	736.451	403.690	771.374	1.154.520	719.449	192.903	375.301
<i>Nord Est</i>	561.717	1.075.515	1.118.200	1.122.333	472.368	844.109	628.753	548.088	490.882	1.147.971	198.921	616.414	694.799
<i>Centro</i>	777.575	2.204.033	1.384.607	2.100.556	765.271	849.801	558.598	1.715.898	914.175	2.353.750	829.440	296.424	1.005.876
<i>Mezzogiorno</i>	857.718	1.181.450	1.237.564	1.310.517	1.067.640	797.155	3.121.827	973.467	1.488.515	1.672.574	242.062	250.279	1.219.382

Area Geografica	variazioni tendenziali (valori %)												
	giugno 16 / giugno 15	luglio 16 / luglio 15	agosto 16 / agosto 15	settembre 16 / settembre 15	ottobre 16 / ottobre 15	novembre 16 / novembre 15	dicembre 16 / dicembre 15	gennaio 17 / gennaio 16	febbraio 17 / febbraio 16	marzo 17 / marzo 16	aprile 17 / aprile 16	maggio 17 / maggio 16	giugno 17 / giugno 16
ITALIA	-79,7%	-20,0%	-52,7%	-55,3%	-76,3%	-59,6%	-24,2%	-43,9%	-48,3%	41,2%	-38,4%	-73,9%	-17,4%
<i>Nord Ovest</i>	-59,5%	-36,7%	-56,5%	-8,0%	-45,0%	-62,7%	-38,5%	-69,7%	-54,9%	-16,9%	-1,9%	-85,0%	-79,1%
<i>Nord Est</i>	-91,8%	-36,9%	-72,1%	-70,6%	-79,5%	-70,7%	-15,5%	-56,7%	-70,9%	-10,0%	-35,9%	-63,8%	23,7%
<i>Centro</i>	-87,7%	113,4%	2,9%	-45,8%	-83,6%	-44,9%	-82,2%	-40,5%	-55,1%	104,7%	-43,3%	-76,5%	29,4%
<i>Mezzogiorno</i>	-58,1%	-49,0%	-48,6%	-62,9%	-76,1%	-50,6%	98,2%	-3,9%	-10,3%	150,5%	-66,7%	-73,3%	42,2%

Area Geografica	variazioni congiunturali (valori %)												
	giugno 16 / maggio 16	luglio 16 / giugno 16	agosto 16 / luglio 16	settembre 16 / agosto 16	ottobre 16 / settembre 16	novembre 16 / ottobre 16	dicembre 16 / novembre 16	gennaio 17 / dicembre 16	febbraio 17 / gennaio 17	marzo 17 / febbraio 17	aprile 17 / marzo 17	maggio 17 / aprile 17	giugno 17 / maggio 17
ITALIA	-23,0%	51,1%	-23,4%	18,7%	-44,9%	4,0%	60,5%	-27,8%	0,7%	72,7%	-68,6%	-31,9%	143,0%
<i>Nord Ovest</i>	39,4%	-12,6%	-44,0%	8,1%	-24,3%	-9,1%	12,9%	-45,2%	91,1%	49,7%	-37,7%	-73,2%	94,6%
<i>Nord Est</i>	-67,0%	91,5%	4,0%	0,4%	-57,9%	78,7%	-25,5%	-12,8%	-10,4%	133,9%	-82,7%	209,9%	12,7%
<i>Centro</i>	-38,4%	183,4%	-37,2%	51,7%	-63,6%	11,0%	-34,3%	207,2%	-46,7%	157,5%	-64,8%	-64,3%	239,3%
<i>Mezzogiorno</i>	-8,4%	37,7%	4,7%	5,9%	-18,5%	-25,3%	291,6%	-68,8%	52,9%	12,4%	-85,5%	3,4%	387,2%

ORE AUTORIZZATE PER TRATTAMENTI DI INTEGRAZIONE SALARIALE

Distribuzione percentuale delle ore autorizzate CIGD per area geografica nei mesi di Giugno 2016 e 2017



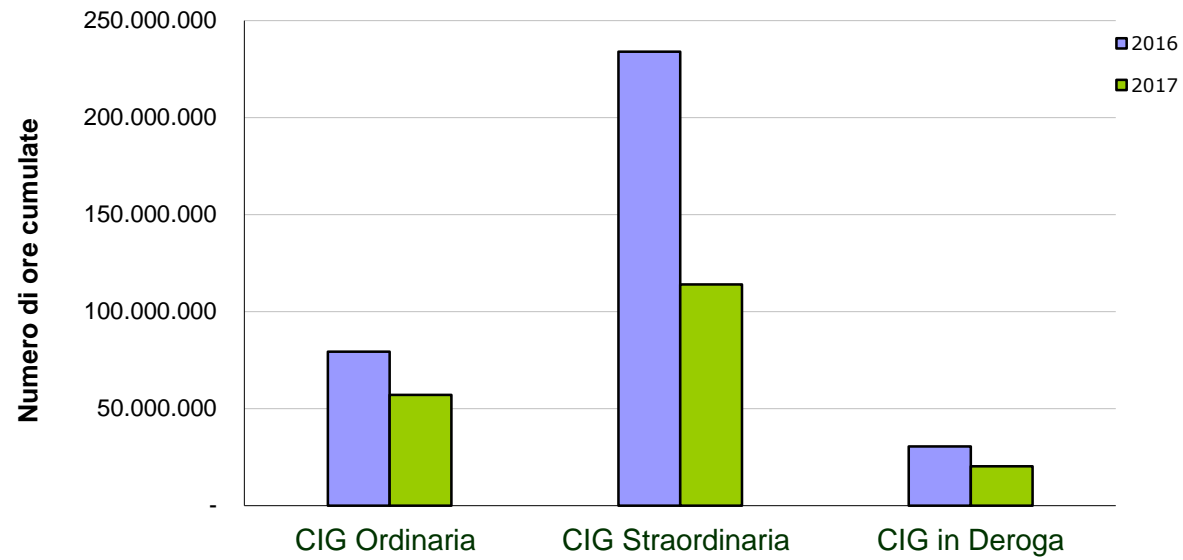
ORE AUTORIZZATE PER TRATTAMENTI DI INTEGRAZIONE SALARIALE

7 - Numero ore per tipologia d'intervento e qualifica del lavoratore nel mese e nel periodo sottoindicato

TIPO DI INTERVENTO Qualifica del lavoratore	GIUGNO		giugno 17 / giugno 16	Valori cumulati GENNAIO - GIUGNO		gen-giu 2017 / gen-giu 2016
	2016	2017	Variazione %	2016	2017	Variazione %
CIG Ordinaria	15.556.457	10.197.543	-34,45%	79.389.547	57.116.098	-28,06%
Operai	12.806.911	8.555.484	-33,20%	65.405.391	47.997.746	-26,62%
Impiegati	2.749.546	1.642.059	-40,28%	13.984.156	9.118.352	-34,80%
CIG Straordinaria	36.294.240	14.032.192	-61,34%	233.946.128	113.976.503	-51,28%
Operai	21.613.723	9.693.578	-55,15%	153.777.550	76.915.205	-49,98%
Impiegati	14.680.517	4.338.614	-70,45%	80.168.578	37.061.298	-53,77%
CIG in Deroga	3.990.697	3.295.358	-17,42%	30.476.685	20.276.154	-33,47%
Operai	3.169.140	2.438.946	-23,04%	23.278.449	15.602.808	-32,97%
Impiegati	821.557	856.412	4,24%	7.198.236	4.673.346	-35,08%
TOTALE	55.841.394	27.525.093	-50,71%	343.812.360	191.368.755	-44,34%
Operai	37.589.774	20.688.008	-44,96%	242.461.390	140.515.759	-42,05%
Impiegati	18.251.620	6.837.085	-62,54%	101.350.970	50.852.996	-49,82%

ORE AUTORIZZATE PER TRATTAMENTI DI INTEGRAZIONE SALARIALE

Confronto per tipologia di intervento tra i periodi
Gennaio-Giugno 2016 e Gennaio-Giugno 2017



INPS - Coordinamento Generale Statistico Attuariale

ORE AUTORIZZATE PER TRATTAMENTI DI INTEGRAZIONE SALARIALE

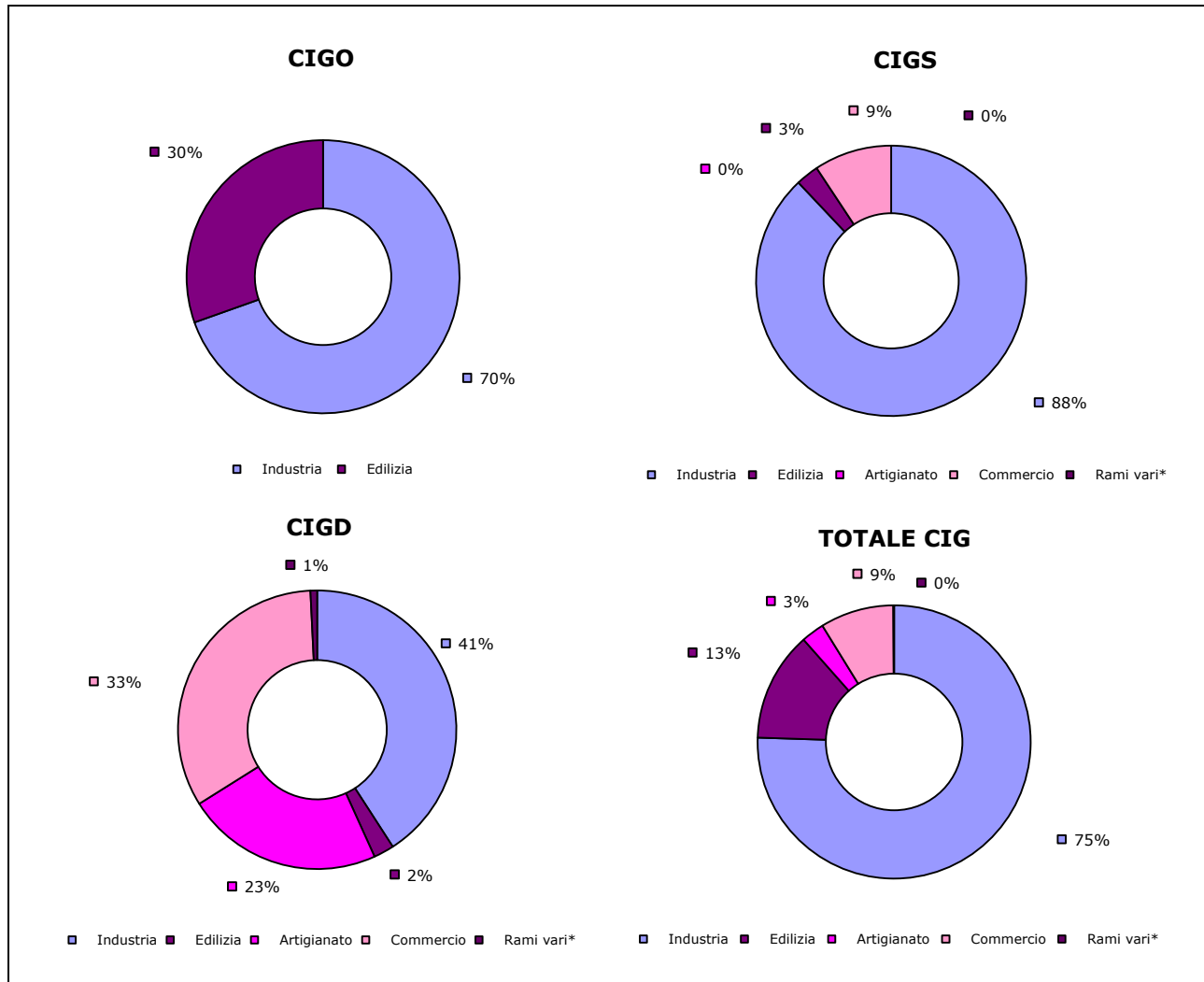
8 - Numero ore per tipologia d'intervento e ramo di attività, nel mese e nel periodo sottoindicato

TIPO DI INTERVENTO Rami di attività	GIUGNO		giugno 17 / giugno 16	Valori cumulati GENNAIO - GIUGNO		gen-giu 2017 / gen-giu 2016
	2016	2017	Variazione %	2016	2017	Variazione %
CIG Ordinaria	15.556.457	10.197.543	-34,45%	79.389.547	57.116.098	-28,06%
Industria	11.721.892	7.094.626	-39,48%	62.393.738	41.271.512	-33,85%
Edilizia	3.834.565	3.102.917	-19,08%	16.995.809	15.844.586	-6,77%
CIG Straordinaria	36.294.240	14.032.192	-61,34%	233.946.128	113.976.503	-51,28%
Industria	28.463.182	12.341.696	-56,64%	204.192.761	94.611.024	-53,67%
Edilizia	1.445.867	385.457	-73,34%	10.109.426	3.335.893	-67,00%
Artigianato	-	-	-	-	-	-
Commercio	6.384.196	1.305.039	-79,56%	19.617.916	16.022.176	-18,33%
Rami vari*	995	-	-	26.025	7.410	-71,53%
CIG in Deroga	3.990.697	3.295.358	-17,42%	30.476.685	20.276.154	-33,47%
Industria	514.285	1.346.483	161,82%	4.359.072	6.024.435	38,20%
Edilizia	204.273	78.310	-61,66%	1.404.445	908.628	-35,30%
Artigianato	1.957.422	752.893	-61,54%	13.060.697	6.014.923	-53,95%
Commercio	1.283.827	1.092.154	-14,93%	11.481.559	7.134.233	-37,86%
Rami vari*	30.890	25.518	-17,39%	170.912	193.935	13,47%
TOTALE	55.841.394	27.525.093	-50,71%	343.812.360	191.368.755	-44,34%
Industria	40.699.359	20.782.805	-48,94%	270.945.571	141.906.971	-47,63%
Edilizia	5.484.705	3.566.684	-34,97%	28.509.680	20.089.107	-29,54%
Artigianato	1.957.422	752.893	-61,54%	13.060.697	6.014.923	-53,95%
Commercio	7.668.023	2.397.193	-68,74%	31.099.475	23.156.409	-25,54%
Rami vari*	31.885	25.518	-19,97%	196.937	201.345	2,24%

* Credito, Enti Pubblici, Agricoltura, ecc.

ORE AUTORIZZATE PER TRATTAMENTI DI INTEGRAZIONE SALARIALE

Numero di ore autorizzate nel mese di Giugno 2017 per tipologia d'intervento e ramo di attività



* Credito, Enti Pubblici, Agricoltura, ecc.

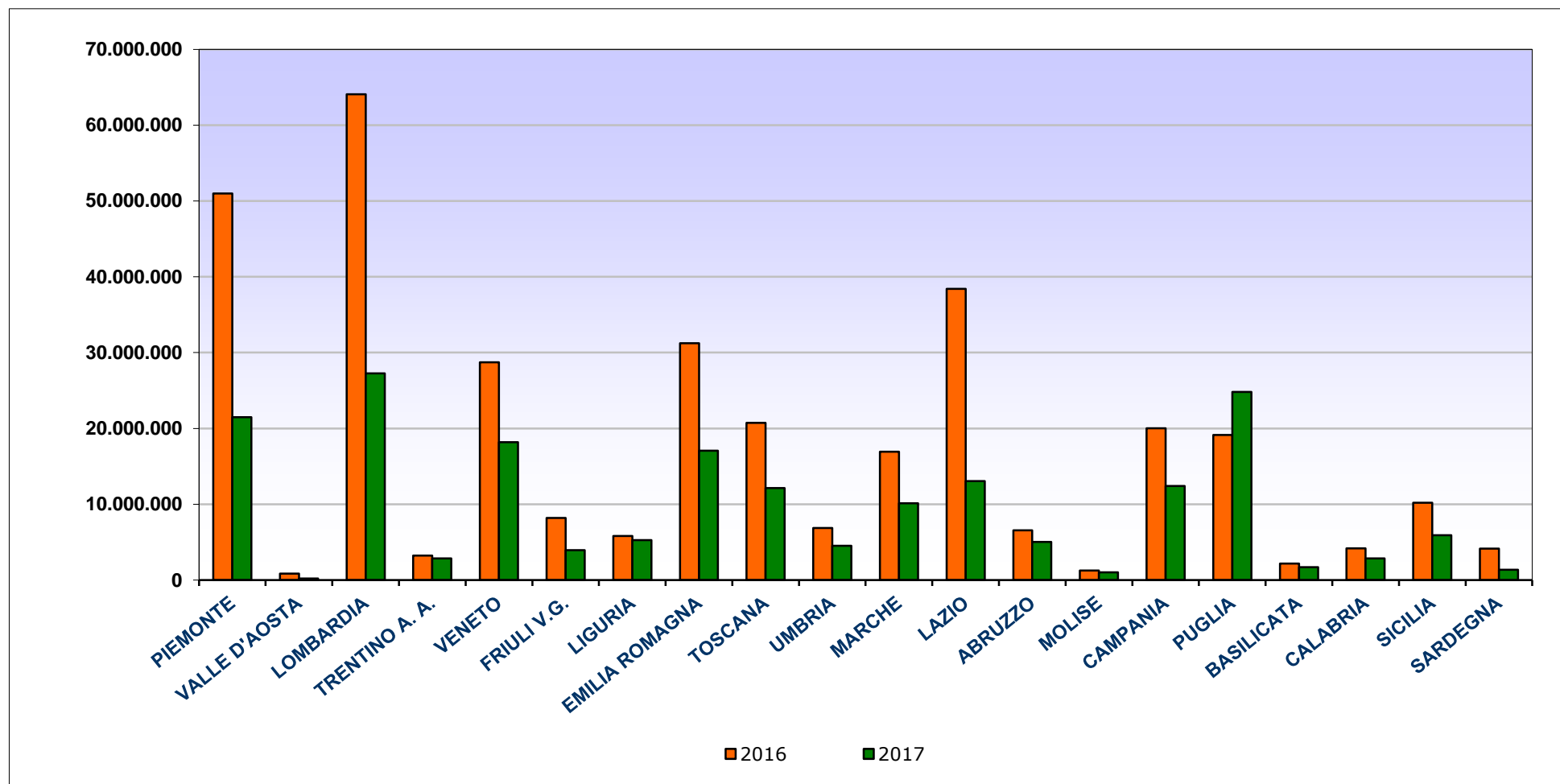
ORE AUTORIZZATE PER TRATTAMENTI DI INTEGRAZIONE SALARIALE

9 - Numero ore TOTALI per regione e area geografica nel mese e nel periodo sottoindicato

REGIONE	GIUGNO		giugno 17 / giugno 16	Valori cumulati GENNAIO - GIUGNO		gen-giu 2017 / gen-giu 2016
	2016	2017	Variazione %	2016	2017	Variazione %
PIEMONTE	4.985.080	2.351.402	-52,83%	51.002.295	21.485.681	-57,87%
VALLE D'AOSTA	69.552	26.751	-61,54%	870.257	224.360	-74,22%
LOMBARDIA	9.687.259	5.088.027	-47,48%	64.068.305	27.266.744	-57,44%
TRENTINO A. A.	527.802	551.624	4,51%	3.222.533	2.874.550	-10,80%
VENETO	5.362.074	3.713.299	-30,75%	28.725.667	18.190.510	-36,68%
FRIULI V.G.	1.519.268	1.124.025	-26,02%	8.199.625	3.940.101	-51,95%
LIGURIA	1.433.102	422.306	-70,53%	5.834.402	5.268.568	-9,70%
EMILIA ROMAGNA	5.596.087	2.166.637	-61,28%	31.227.445	17.059.013	-45,37%
TOSCANA	3.111.895	1.289.272	-58,57%	20.743.738	12.152.485	-41,42%
UMBRIA	704.067	444.659	-36,84%	6.862.086	4.520.400	-34,12%
MARCHE	2.295.535	1.539.674	-32,93%	16.928.813	10.143.699	-40,08%
LAZIO	3.396.326	1.919.505	-43,48%	38.407.847	13.064.512	-65,98%
ABRUZZO	1.271.096	642.547	-49,45%	6.560.396	5.029.402	-23,34%
MOLISE	49.852	139.462	179,75%	1.266.769	1.023.182	-19,23%
CAMPANIA	3.415.089	2.452.683	-28,18%	20.015.583	12.422.662	-37,94%
PUGLIA	7.647.740	2.135.205	-72,08%	19.156.060	24.833.223	29,64%
BASILICATA	422.196	254.545	-39,71%	2.185.071	1.714.444	-21,54%
CALABRIA	472.737	189.669	-59,88%	4.173.239	2.874.679	-31,12%
SICILIA	3.006.139	674.117	-77,58%	10.205.613	5.923.570	-41,96%
SARDEGNA	868.498	399.684	-53,98%	4.156.616	1.356.970	-67,35%
ITALIA	55.841.394	27.525.093	-50,71%	343.812.360	191.368.755	-44,34%
<i>Nord Ovest</i>	<i>16.174.993</i>	<i>7.888.486</i>	<i>-51,23%</i>	<i>121.775.259</i>	<i>54.245.353</i>	<i>-55,45%</i>
<i>Nord Est</i>	<i>13.005.231</i>	<i>7.555.585</i>	<i>-41,90%</i>	<i>71.375.270</i>	<i>42.064.174</i>	<i>-41,07%</i>
<i>Centro</i>	<i>9.507.823</i>	<i>5.193.110</i>	<i>-45,38%</i>	<i>82.942.484</i>	<i>39.881.096</i>	<i>-51,92%</i>
<i>Mezzogiorno</i>	<i>17.153.347</i>	<i>6.887.912</i>	<i>-59,85%</i>	<i>67.719.347</i>	<i>55.178.132</i>	<i>-18,52%</i>

ORE AUTORIZZATE PER TRATTAMENTI DI INTEGRAZIONE SALARIALE

Numero delle ore autorizzate per regione nei periodi Gennaio-Giugno 2016 e Gennaio-Giugno 2017



ORE AUTORIZZATE PER TRATTAMENTI DI INTEGRAZIONE SALARIALE

10 - Numero ore di CIG Ordinaria (CIGO) per regione e area geografica nel mese e nel periodo sottoindicato

REGIONE	GIUGNO		giugno 17 / giugno 16	Valori cumulati GENNAIO - GIUGNO		gen-giu 2017 / gen-giu 2016
	2016	2017	Variazione %	2016	2017	Variazione %
PIEMONTE	2.036.202	1.052.199	-48,33%	9.555.932	7.308.640	-23,52%
VALLE D'AOSTA	69.032	22.977	-66,72%	684.131	217.921	-68,15%
LOMBARDIA	3.350.431	2.785.117	-16,87%	18.569.614	11.832.821	-36,28%
TRENTINO A. A.	366.116	464.191	26,79%	1.727.416	1.935.456	12,04%
VENETO	1.616.021	731.429	-54,74%	11.120.042	6.244.999	-43,84%
FRIULI V.G.	398.838	325.420	-18,41%	2.407.195	1.438.241	-40,25%
LIGURIA	261.322	233.715	-10,56%	1.110.687	871.156	-21,57%
EMILIA ROMAGNA	2.797.892	668.581	-76,10%	8.608.834	5.269.588	-38,79%
TOSCANA	739.844	432.617	-41,53%	3.234.676	2.702.496	-16,45%
UMBRIA	211.770	319.778	51,00%	1.850.349	1.332.320	-28,00%
MARCHE	1.187.544	464.228	-60,91%	5.485.757	3.304.086	-39,77%
LAZIO	488.243	579.688	18,73%	3.236.975	3.384.407	4,55%
ABRUZZO	336.672	347.414	3,19%	1.618.711	1.768.349	9,24%
MOLISE	35.948	31.512	-12,34%	231.131	200.649	-13,19%
CAMPANIA	633.925	481.489	-24,05%	3.058.197	2.623.343	-14,22%
PUGLIA	438.813	785.944	79,11%	3.741.564	3.670.919	-1,89%
BASILICATA	61.633	100.237	62,64%	494.534	643.131	30,05%
CALABRIA	67.046	107.055	59,67%	321.019	555.798	73,14%
SICILIA	352.762	123.105	-65,10%	1.844.065	1.421.950	-22,89%
SARDEGNA	106.403	140.847	32,37%	488.718	389.828	-20,23%
ITALIA	15.556.457	10.197.543	-34,45%	79.389.547	57.116.098	-28,06%
<i>Nord Ovest</i>	<i>5.716.987</i>	<i>4.094.008</i>	<i>-28,39%</i>	<i>29.920.364</i>	<i>20.230.538</i>	<i>-32,39%</i>
<i>Nord Est</i>	<i>5.178.867</i>	<i>2.189.621</i>	<i>-57,72%</i>	<i>23.863.487</i>	<i>14.888.284</i>	<i>-37,61%</i>
<i>Centro</i>	<i>2.627.401</i>	<i>1.796.311</i>	<i>-31,63%</i>	<i>13.807.757</i>	<i>10.723.309</i>	<i>-22,34%</i>
<i>Mezzogiorno</i>	<i>2.033.202</i>	<i>2.117.603</i>	<i>4,15%</i>	<i>11.797.939</i>	<i>11.273.967</i>	<i>-4,44%</i>

ORE AUTORIZZATE PER TRATTAMENTI DI INTEGRAZIONE SALARIALE

11 - Numero ore di CIG Straordinaria (CIGS) per regione e area geografica nel mese e nel periodo sottoindicato

REGIONE	GIUGNO		giugno 17 / giugno 16	Valori cumulati GENNAIO - GIUGNO		gen-giu 2017 / gen-giu 2016
	2016	2017	Variazione %	2016	2017	Variazione %
PIEMONTE	2.602.145	1.299.035	-50,08%	40.492.332	13.764.078	-66,01%
VALLE D'AOSTA	-	2.454	-	169.176	2.454	-98,55%
LOMBARDIA	5.007.007	1.984.275	-60,37%	38.579.870	12.582.688	-67,39%
TRENTINO A. A.	149.998	87.433	-41,71%	1.323.115	867.278	-34,45%
VENETO	3.541.625	2.331.102	-34,18%	15.558.509	10.075.718	-35,24%
FRIULI V.G.	1.085.726	798.473	-26,46%	4.975.876	2.158.622	-56,62%
LIGURIA	1.055.167	133.413	-87,36%	4.372.539	4.048.358	-7,41%
EMILIA ROMAGNA	2.487.298	1.454.157	-41,54%	18.851.642	10.377.197	-44,95%
TOSCANA	1.968.394	737.524	-62,53%	14.689.170	8.366.639	-43,04%
UMBRIA	385.148	120.957	-68,59%	4.236.948	1.993.181	-52,96%
MARCHE	1.069.140	789.776	-26,13%	9.162.061	4.654.506	-49,20%
LAZIO	2.680.165	742.666	-72,29%	31.474.430	7.027.898	-77,67%
ABRUZZO	727.713	246.198	-66,17%	4.036.050	2.988.960	-25,94%
MOLISE	12.064	107.950	794,81%	1.012.968	756.893	-25,28%
CAMPANIA	2.744.218	1.897.404	-30,86%	16.495.701	8.327.804	-49,52%
PUGLIA	7.185.087	611.500	-91,49%	14.706.303	18.706.030	27,20%
BASILICATA	359.978	137.534	-61,79%	1.593.632	782.388	-50,91%
CALABRIA	402.339	57.511	-85,71%	3.805.817	1.976.619	-48,06%
SICILIA	2.599.238	314.878	-87,89%	6.850.367	3.791.130	-44,66%
SARDEGNA	231.790	177.952	-23,23%	1.559.622	728.062	-53,32%
ITALIA	36.294.240	14.032.192	-61,34%	233.946.128	113.976.503	-51,28%
<i>Nord Ovest</i>	<i>8.664.319</i>	<i>3.419.177</i>	<i>-60,54%</i>	<i>83.613.917</i>	<i>30.397.578</i>	<i>-63,65%</i>
<i>Nord Est</i>	<i>7.264.647</i>	<i>4.671.165</i>	<i>-35,70%</i>	<i>40.709.142</i>	<i>23.478.815</i>	<i>-42,33%</i>
<i>Centro</i>	<i>6.102.847</i>	<i>2.390.923</i>	<i>-60,82%</i>	<i>59.562.609</i>	<i>22.042.224</i>	<i>-62,99%</i>
<i>Mezzogiorno</i>	<i>14.262.427</i>	<i>3.550.927</i>	<i>-75,10%</i>	<i>50.060.460</i>	<i>38.057.886</i>	<i>-23,98%</i>

ORE AUTORIZZATE PER TRATTAMENTI DI INTEGRAZIONE SALARIALE

11 bis - Numero ore di CIGS per solidarietà per regione e area geografica nel mese e nel periodo sottoindicato

REGIONE	GIUGNO		giugno 17 / giugno 16	Valori cumulati GENNAIO - GIUGNO		gen-giu 2017 / gen-giu 2016
	2016	2017	Variazione %	2016	2017	Variazione %
PIEMONTE	1.233.055	457.642	-62,89%	10.291.658	8.946.229	-13,07%
VALLE D'AOSTA	-	2.454	-	30.641	2.454	-91,99%
LOMBARDIA	1.350.460	1.210.046	-10,40%	17.387.029	7.783.413	-55,23%
TRENTINO A. A.	-	-	-	406.575	597.550	46,97%
VENETO	1.051.371	1.795.090	70,74%	5.594.426	7.086.804	26,68%
FRIULI V.G.	194.671	111.992	-42,47%	2.277.753	882.879	-61,24%
LIGURIA	131.807	96.463	-26,81%	2.408.194	342.487	-85,78%
EMILIA ROMAGNA	1.004.165	661.873	-34,09%	8.582.133	4.385.559	-48,90%
TOSCANA	951.913	636.371	-33,15%	7.395.337	5.750.105	-22,25%
UMBRIA	176.898	120.957	-31,62%	1.617.584	933.969	-42,26%
MARCHE	344.442	542.256	57,43%	3.358.086	3.254.632	-3,08%
LAZIO	1.580.633	533.066	-66,28%	17.842.033	3.163.133	-82,27%
ABRUZZO	378.539	246.198	-34,96%	2.060.630	2.474.695	20,09%
MOLISE	4.422	107.950	2341,20%	340.907	128.637	-62,27%
CAMPANIA	1.947.392	274.274	-85,92%	7.065.254	4.141.175	-41,39%
PUGLIA	6.607.083	420.633	-93,63%	11.100.233	3.914.724	-64,73%
BASILICATA	193.144	117.966	-38,92%	751.544	662.669	-11,83%
CALABRIA	270.194	57.003	-78,90%	1.190.878	716.990	-39,79%
SICILIA	1.464.943	288.104	-80,33%	3.657.459	1.811.057	-50,48%
SARDEGNA	176.410	17.792	-89,91%	680.739	245.124	-63,99%
ITALIA	19.061.542	7.698.130	-59,61%	104.039.093	57.224.285	-45,00%
<i>Nord Ovest</i>	<i>2.715.322</i>	<i>1.766.605</i>	<i>-34,94%</i>	<i>30.117.522</i>	<i>17.074.583</i>	<i>-43,31%</i>
<i>Nord Est</i>	<i>2.250.207</i>	<i>2.568.955</i>	<i>14,17%</i>	<i>16.860.887</i>	<i>12.952.792</i>	<i>-23,18%</i>
<i>Centro</i>	<i>3.053.886</i>	<i>1.832.650</i>	<i>-39,99%</i>	<i>30.213.040</i>	<i>13.101.839</i>	<i>-56,64%</i>
<i>Mezzogiorno</i>	<i>11.042.127</i>	<i>1.529.920</i>	<i>-86,14%</i>	<i>26.847.644</i>	<i>14.095.071</i>	<i>-47,50%</i>

ORE AUTORIZZATE PER TRATTAMENTI DI INTEGRAZIONE SALARIALE

12 - Numero ore di CIG in Deroga (CIGD) per regione e area geografica nel mese e nel periodo sottoindicato

REGIONE	GIUGNO			Valori cumulati GENNAIO - GIUGNO		gen-giu 2017 / gen-giu 2016
	2016	2017	giugno 17 / giugno 16 Variazione %	2016	2017 Variazione %	
PIEMONTE	346.733	168	-99,95%	954.031	412.963	-56,71%
VALLE D'AOSTA	520	1.320	153,85%	16.950	3.985	-76,49%
LOMBARDIA	1.329.821	318.635	-76,04%	6.918.821	2.851.235	-58,79%
TRENTINO A. A.	11.688	-	-	172.002	71.816	-58,25%
VENETO	204.428	650.768	218,34%	2.047.116	1.869.793	-8,66%
FRIULI V.G.	34.704	132	-99,62%	816.554	343.238	-57,97%
LIGURIA	116.613	55.178	-52,68%	351.176	349.054	-0,60%
EMILIA ROMAGNA	310.897	43.899	-85,88%	3.766.969	1.412.228	-62,51%
TOSCANA	403.657	119.131	-70,49%	2.819.892	1.083.350	-61,58%
UMBRIA	107.149	3.924	-96,34%	774.789	1.194.899	54,22%
MARCHE	38.851	285.670	635,30%	2.280.995	2.185.107	-4,20%
LAZIO	227.918	597.151	162,00%	3.696.442	2.652.207	-28,25%
ABRUZZO	206.711	48.935	-76,33%	905.635	272.093	-69,96%
MOLISE	1.840	-	-	22.670	65.640	189,55%
CAMPANIA	36.946	73.790	99,72%	461.685	1.471.515	218,73%
PUGLIA	23.840	737.761	2994,64%	708.193	2.456.274	246,84%
BASILICATA	585	16.774	2767,35%	96.905	288.925	198,15%
CALABRIA	3.352	25.103	648,90%	46.403	342.262	637,59%
SICILIA	54.139	236.134	336,16%	1.511.181	710.490	-52,98%
SARDEGNA	530.305	80.885	-84,75%	2.108.276	239.080	-88,66%
ITALIA	3.990.697	3.295.358	-17,42%	30.476.685	20.276.154	-33,47%
<i>Nord Ovest</i>	<i>1.793.687</i>	<i>375.301</i>	<i>-79,08%</i>	<i>8.240.978</i>	<i>3.617.237</i>	<i>-56,11%</i>
<i>Nord Est</i>	<i>561.717</i>	<i>694.799</i>	<i>23,69%</i>	<i>6.802.641</i>	<i>3.697.075</i>	<i>-45,65%</i>
<i>Centro</i>	<i>777.575</i>	<i>1.005.876</i>	<i>29,36%</i>	<i>9.572.118</i>	<i>7.115.563</i>	<i>-25,66%</i>
<i>Mezzogiorno</i>	<i>857.718</i>	<i>1.219.382</i>	<i>42,17%</i>	<i>5.860.948</i>	<i>5.846.279</i>	<i>-0,25%</i>

Prestazioni di disoccupazione e mobilità

Cenni normativi

La **NASpl** è una prestazione economica che sostituisce l'indennità di disoccupazione denominata Assicurazione Sociale per l'Impiego (ASpl). È una prestazione erogata a favore dei lavoratori dipendenti che abbiano perduto involontariamente l'occupazione, per gli eventi di disoccupazione che si verificano dal 1° maggio 2015.

Sono coperti da tutela tutti i lavoratori dipendenti ad eccezione degli operai agricoli (coperti da specifica tutela) e i lavoratori a tempo indeterminato della pubblica amministrazione. Il lavoratore che perde involontariamente il lavoro può beneficiare della prestazione se, in stato di disoccupazione, può far valere almeno 13 settimane di contribuzione nei quattro anni precedenti l'inizio del periodo di disoccupazione e almeno trenta giornate di lavoro effettivo nei dodici mesi che precedono l'inizio del periodo di disoccupazione.

La prestazione prevede una durata pari alla metà delle settimane di contribuzione contro la disoccupazione nei quattro anni precedenti l'inizio del periodo di disoccupazione non considerando i periodi di contribuzione che hanno già dato luogo a prestazioni di disoccupazione precedenti. La durata massima è di 24 mesi.

La **mobilità** è un intervento a sostegno di particolari categorie di lavoratori licenziati da aziende in difficoltà che garantisce al lavoratore un' indennità sostitutiva della retribuzione e ne favorisce il reinserimento nel mondo del lavoro. L'indennità spetta ai lavoratori a tempo indeterminato con qualifica di operaio, impiegato o quadro, licenziati, collocati in mobilità e iscritti nelle relative liste, in possesso di un'anzianità aziendale di almeno 12 mesi, di cui almeno sei di effettivo lavoro.

La prestazione riguarda i lavoratori delle seguenti tipologie di imprese:

- imprese industriali che hanno impiegato mediamente più di 15 dipendenti nell'ultimo semestre;
- imprese commerciali che hanno impiegato mediamente più di 200 dipendenti nell'ultimo semestre;
- cooperative che rientrano nell'ambito della disciplina della mobilità, che hanno impiegato mediamente più di 15 dipendenti nell'ultimo semestre;
- imprese artigiane dell'indotto, nel solo caso in cui anche l'azienda committente ha fatto ricorso alla mobilità;
- aziende commerciali che hanno impiegato mediamente tra 50 e 200 dipendenti nell'ultimo semestre;
- agenzie di viaggio e turismo che hanno impiegato mediamente più di 50 dipendenti nell'ultimo semestre;
- imprese di vigilanza che hanno impiegato mediamente più di 15 dipendenti nell'ultimo semestre.

Dal 01.01.2005 al personale, anche viaggiante, dei vettori aerei e delle società da questi derivanti, indipendentemente dal limite numerico dei dipendenti occupati nell'ultimo semestre.

Disoccupazione, NASpl, ASpl, miniASpl e mobilità

13 - Serie storica mensile delle domande presentate di disoccupazione, NASpl, ASpl, mini ASpl e mobilità

TIPO INTERVENTO	domande presentate												
	maggio 16	giugno 16	luglio 16	agosto 16	settembre 16	ottobre 16	novembre 16	dicembre 16	gennaio 17	febbraio 17	marzo 17	aprile 17	maggio 17
Disoccupazione ordinaria e speciale edile	515	468	443	357	688	1.401	1.289	807	633	492	471	503	414
Mobilità	5.550	5.498	4.928	4.786	3.812	4.958	4.615	12.184	8.909	1.672	2.266	1.000	481
Disoccupazione ordinaria ai lavoratori sospesi													
ASPI	36	30	38	20	26	18	28	4	20	14	16	8	12
MINI ASPI	15	3	7	5	6	7	4	1	5	5	4	1	5
NASPI	89.939	121.387	231.876	96.495	213.479	252.804	196.008	125.521	155.830	103.756	110.157	102.755	95.720
TOTALE	96.055	127.386	237.292	101.663	218.011	259.188	201.944	138.517	165.397	105.939	112.914	104.267	96.632

Disoccupazione, NASpi, ASpi, miniASpi e mobilità

14 - Serie storica mensile delle domande presentate di disoccupazione non agricola con requisiti ordinari e speciale edile, ASpi, mini ASpi, NASpi e mobilità

Periodo gennaio 2014 - maggio 2017 (Dati provvisori definiti sulla base dei dati di archivio al 2 luglio 2017)

ANNO	Numero domande mensili di Disoccupazione ordinaria e speciale edile, ASpi, mini ASpi, NASpi e Mobilità												Totale gennaio-maggio	Totale annuo
	Tipologia di beneficiario													
	Gennaio	Febbraio	Marzo	Aprile	Maggio	Giugno	Luglio	Agosto	Settembre	Ottobre	Novembre	Dicembre		
ANNO 2014														
Disoccupazione *	497	356	300	400	488	357	410	243	616	1.240	1.081	799	2.041	6.787
Mobilità	23.843	12.320	12.774	11.748	11.769	11.093	21.043	9.001	14.315	17.344	20.403	54.165	72.454	219.818
Disocc. ai lavoratori sospesi **	7.132	3.304	4.578	3.204	3.645	2.216	2.703	770	3.805	2.567	3.117	1.851	21.863	38.892
ASpi	150.874	91.426	89.014	96.773	77.411	115.032	226.619	80.001	141.716	195.866	154.285	116.500	905.498	1.535.517
MINI ASpi	62.975	38.323	34.873	35.521	28.068	45.540	58.198	28.465	96.345	112.551	62.992	44.346	199.760	648.197
Totale	245.321	145.729	141.539	147.646	121.381	174.238	308.973	118.480	256.797	329.568	241.878	217.661	801.616	2.449.211
ANNO 2015														
Disoccupazione *	588	419	358	604	466	338	385	255	715	1.208	1.039	799	2.435	7.174
Mobilità	15.485	7.553	6.011	5.440	5.811	6.733	6.922	3.627	5.167	5.695	6.553	18.816	40.300	93.813
Disocc. ai lavoratori sospesi **	6.842	3.612	4.612	3.963	3.139	2.109	2.685	731	2.905	113			22.168	30.711
ASpi	143.360	91.961	91.670	102.255	40.825	5.902	1.164	398	488	346	172	176	470.071	478.717
MINI ASpi	54.344	34.203	33.516	36.535	16.947	2.962	392	123	148	100	60	52	175.545	179.382
NASpi***					47.486	135.382	249.233	94.243	209.829	251.285	191.193	131.487	47.486	1.310.138
Totale	220.619	137.748	136.167	148.797	114.674	153.426	260.781	99.377	219.252	258.747	199.017	151.330	758.005	2.099.935
ANNO 2016														
Disoccupazione *	579	565	472	612	515	468	443	357	688	1.401	1.289	807	2.743	8.196
Mobilità	5.556	4.256	3.767	5.797	5.550	5.498	4.928	4.786	3.812	4.958	4.615	12.184	24.926	65.707
Disocc. ai lavoratori sospesi **													0	0
ASpi	166	138	85	33	36	30	38	20	26	18	28	4	458	622
MINI ASpi	44	48	27	7	15	3	7	5	6	7	4	1	141	174
NASpi***	143.787	101.961	95.083	107.979	89.939	121.387	231.876	96.495	213.479	252.804	196.008	125.521	538.749	1.776.319
Totale	150.132	106.968	99.434	114.428	96.055	127.386	237.292	101.663	218.011	259.188	201.944	138.517	567.017	1.851.018
ANNO 2017														
Disoccupazione *	633	492	471	503	414								2.513	2.513
Mobilità	8.909	1.672	2.266	1.000	481								14.328	14.328
Disocc. ai lavoratori sospesi **													0	0
ASpi	20	14	16	8	12								79	79
MINI ASpi	5	5	4	1	5								20	20
NASpi***	155.830	103.756	110.157	102.755	95.720								566.218	568.218
Totale	165.397	105.939	112.914	104.267	96.632								585.149	585.149
Variazione % 2015/2014														
Disoccupazione *	18,3%	17,7%	19,3%	51,0%	-4,5%	-5,3%	-6,1%	4,9%	16,1%	-2,6%	-3,9%	0,0%	19,3%	5,7%
Mobilità	-35,1%	-38,7%	-52,9%	-53,7%	-50,6%	-39,3%	-67,1%	-59,7%	-63,9%	-67,2%	-67,9%	-65,3%	-44,4%	-57,3%
Disocc. ai lavoratori sospesi	-41,4%	9,3%	0,7%	23,7%	-13,9%	-4,8%	-0,7%	-5,1%	-23,7%	-95,6%			1,4%	-21,0%
ASpi	-5,0%	0,6%	3,0%	5,7%	-47,3%	-94,9%	-99,5%	-99,5%	-99,7%	-99,8%	-99,9%	-99,8%	-7,0%	-68,8%
MINI ASpi	-13,7%	-10,8%	-3,9%	2,9%	-39,6%	-93,5%	-99,3%	-99,6%	-99,8%	-99,9%	-99,9%	-99,9%	-12,1%	-72,3%
NASpi														
Totale	-10,1%	-5,5%	-3,8%	0,8%	-5,5%	-11,9%	-15,6%	-16,1%	-14,6%	-21,5%	-17,7%	-30,5%	-5,4%	-14,3%
Variazione % 2016/2015														
Disoccupazione *	-1,5%	34,8%	31,8%	1,3%	10,5%	38,5%	15,1%	40,0%	-3,8%	16,0%	24,1%	1,0%	12,6%	14,2%
Mobilità	-64,1%	-43,7%	-37,3%	6,6%	-4,5%	-18,3%	-28,8%	32,0%	-26,2%	-12,9%	-29,6%	-35,2%	-38,1%	-30,0%
Disocc. ai lavoratori sospesi													-100,0%	-100,0%
ASpi	-99,9%	-99,8%	-99,9%	-100,0%	-99,9%	-99,5%	-96,7%	-95,0%	-94,7%	-94,8%	-83,7%	-97,7%	-99,9%	-99,9%
MINI ASpi	-99,9%	-99,9%	-99,9%	-100,0%	-99,9%	-99,9%	-98,2%	-95,9%	-95,9%	-93,0%	-93,3%	-98,1%	-99,9%	-99,9%
NASpi					89,4%	-10,3%	-7,0%	2,4%	1,7%	0,6%	2,5%	-4,5%		35,6%
Totale	-31,9%	-22,3%	-27,0%	-23,1%	-16,2%	-17,0%	-9,0%	2,3%	-0,6%	0,2%	1,5%	-8,5%	-25,2%	-11,9%
Variazione % 2017/2016														
Disoccupazione *	9,3%	-12,9%	-0,2%	-17,8%	-19,6%								-8,4%	-69,3%
Mobilità	60,3%	-60,7%	-39,8%	-82,7%	-91,3%								-42,5%	-78,2%
Disocc. ai lavoratori sospesi														
ASpi	-88,0%	-89,9%	-81,2%	-75,8%	-66,7%								-84,7%	-88,7%
MINI ASpi	-88,6%	-89,6%	-85,2%	-85,7%	-66,7%								-85,8%	-89,5%
NASpi	8,4%	1,8%	15,9%	-4,8%	6,4%								5,5%	-68,0%
Totale	10,2%	-1,0%	13,6%	-8,9%	0,6%								3,2%	-68,4%

INPS - Coordinamento Generale Statistico Attuariale

* Da gennaio 2013 sono entrate in vigore le nuove misure per la disoccupazione involontaria ASpi e MiniASpi pertanto le domande pervenute che si riferiscono a licenziamenti avvenuti entro il 31 dicembre 2012 continuano ad essere classificate nell'ambito della disoccupazione ordinaria, mentre per i licenziamenti avvenuti successivamente al 31 dicembre 2012 le domande pervenute sono classificate nell'ambito ASpi e Mini ASpi.

** Comprende le domande di ASpi ai lavoratori sospesi. Si tenga conto che parte delle domande di ASpi ai lavoratori sospesi di competenza del 2014 e 2015 non vengono al momento prese in esame per motivi di carattere amministrativo.

*** Da maggio 2015 è entrata in vigore la "Nuova prestazione di Assicurazione Sociale per l'Impiego" (NASpi), che sostituisce le indennità di disoccupazione ASpi e mini ASpi. Pertanto le domande di prestazione di disoccupazione involontaria che si riferiscono a rapporti di lavoro con data di cessazione entro il 30 aprile 2015 continuano ad essere classificate come ASpi o mini ASpi, mentre le domande che si riferiscono a rapporti di lavoro cessati a partire dal 1° maggio 2015 sono classificate come NASpi.

Disoccupazione, NASpl, ASpl, miniASpl e mobilità

15 - Distribuzione regionale delle domande di prestazione ASpl, NASpl, MINI ASpl

Mesi presentazione domanda: gennaio 2015-maggio 2017 (dati provvisori definiti sulla base dei dati di archivio al 2 luglio 2017)

REGIONE	Domande presentate da gennaio a dicembre 2015				Domande presentate da gennaio a dicembre 2016				Domande presentate a gennaio a maggio 2017			
	ASpI	MINI ASpI	NASpI*	TOTALE	ASpI	MINI ASpI	NASpI*	TOTALE	ASpI	MINI ASpI	NASpI*	TOTALE
Piemonte	30.862	11.910	67.004	109.776	60	22	95.893	95.975	6	1	37.594	37.601
Valle d'Aosta	2.255	1.006	3.909	7.170	1		6.390	6.391			2.754	2.754
Liguria	10.714	3.597	36.603	50.914	21	6	47.906	47.933			13.178	13.178
Lombardia	68.996	21.590	155.946	246.532	156	27	219.428	219.611	14	3	82.952	82.969
Trentino-Alto Adige	21.806	6.690	39.861	68.357	9	4	61.615	61.628		1	24.355	24.356
Veneto	36.827	12.018	105.859	154.704	36	7	137.853	137.896	3		41.635	41.638
Friuli-Venezia Giulia	8.894	2.810	24.823	36.527	6	2	32.384	32.392	1		10.005	10.006
Emilia-Romagna	34.603	11.840	108.718	155.161	35	16	140.686	140.737	4	3	40.747	40.754
Toscana	28.304	9.790	90.810	128.904	35	10	117.271	117.316	1	1	33.551	33.553
Umbria	7.115	2.452	16.817	26.384	7	2	22.496	22.505	2		8.020	8.022
Marche	12.632	4.939	38.492	56.063	23	4	49.487	49.514	1		14.906	14.907
Lazio	41.579	13.872	97.976	153.427	63	18	141.307	141.388	10	2	52.970	52.982
Abruzzo	13.076	5.418	38.185	56.679	23	9	49.057	49.089	2	1	14.972	14.975
Molise	2.845	1.245	7.602	11.692	5	5	9.712	9.722			3.108	3.108
Campania	47.247	20.094	144.028	211.369	40	8	193.972	194.020	7	3	58.805	58.815
Puglia	33.811	15.254	98.074	147.139	20	10	131.760	131.790	4	1	38.823	38.828
Basilicata	4.823	2.013	14.928	21.764	2	2	20.511	20.515			5.842	5.842
Calabria	15.258	7.725	45.884	68.867	26		63.963	63.989	7	1	18.154	18.162
Sicilia	41.124	17.118	112.939	171.181	34	10	154.110	154.154	6	2	46.194	46.202
Sardegna	15.946	8.001	61.680	85.627	20	12	80.518	80.550	2	1	19.653	19.656
ITALIA	478.717	179.382	1.310.138	1.968.237	622	174	1.776.319	1.777.115	70	20	568.218	568.308
NORD OVEST	112.827	38.103	263.462	414.392	238	55	369.617	369.910	20	4	136.478	136.502
NORD EST	102.130	33.358	279.261	414.749	86	29	372.538	372.653	8	4	116.742	116.754
CENTRO	89.630	31.053	244.095	364.778	128	34	330.561	330.723	14	3	109.447	109.464
MEZZOGIORNO	174.130	76.868	523.320	774.318	170	56	703.603	703.829	28	9	205.551	205.588

INPS - Coordinamento Generale Statistico Attuariale

* Da maggio 2015 è entrata in vigore la "Nuova prestazione di Assicurazione Sociale per l'Impiego" (NASpI), che sostituisce le indennità di disoccupazione ASpI e mini ASpI. Pertanto le domande di prestazione di disoccupazione involontaria che si riferiscono a rapporti di lavoro con data di cessazione entro il 30 aprile 2015 continuano ad essere classificate come ASpI o mini ASpI, mentre le domande che si riferiscono a rapporti di lavoro cessati a partire dal 1° maggio 2015 sono classificate come NASpI.

Disoccupazione, NASpI, ASpl, miniASpl e mobilità

16 - Serie storica mensile dei beneficiari di disoccupazione non agricola con requisiti ordinari e speciale edile, ASpl, mini ASpl, NASpl e mobilità e beneficiari complessivi annui di disoccupazione agricola

Periodo gennaio 2014 - febbraio 2017 (Dati provvisori definiti sulla base dei dati di archivio al 2 luglio 2017)

ANNO	Numero beneficiari mensili di Disoccupazione, ASpl, mini ASpl e Mobilità*												Media periodo (gennaio-febbraio)	Media annua	Beneficiari di Disoccupazione agricola**
	Tipologia di beneficio														
	Gennaio	Febbraio	Marzo	Aprile	Maggio	Giugno	Luglio	Agosto	Settembre	Ottobre	Novembre	Dicembre			
ANNO 2014															
Disoccupazione	14.697	5.073	3.156	2.448	1.935	1.594	1.393	1.283	1.509	2.112	2.418	2.587	9.885	3.350	533.935
Mobilità (esclusa deroga)	161.100	156.344	158.880	158.358	161.091	160.276	161.615	167.656	169.068	171.554	176.180	208.982	158.722	167.592	
Mobilità in deroga	60.533	60.078	60.876	60.714	60.406	57.396	56.828	42.151	37.523	37.339	28.083	25.574	60.306	48.958	
Disoccupazione ai lavoratori sospesi	5.486	6.906	6.830	5.365	4.699	3.708	3.299	2.287	3.139	3.463	3.416	2.645	6.196	4.270	
ASpI	683.782	669.445	668.873	639.608	601.770	586.224	668.133	679.225	674.432	627.174	662.389	684.739	676.614	653.816	
MINI ASpl	170.206	153.400	142.311	130.669	119.750	123.072	140.593	139.288	180.631	227.269	244.108	205.772	161.803	164.756	
ANNO 2015															
Disoccupazione	2.604	2.520	2.362	2.176	1.750	1.441	1.338	1.305	1.690	2.227	2.534	2.695	2.562	2.054	531.796
Mobilità (esclusa deroga)	216.146	203.341	200.376	194.630	192.032	186.134	181.486	184.474	179.095	175.305	170.596	178.738	209.744	188.529	
Mobilità in deroga	13.522	13.343	13.128	12.750	12.531	11.208	7.599	7.556	6.549	6.509	6.488	5.796	13.433	9.748	
Disoccupazione ai lavoratori sospesi	5.280	6.915	6.570	5.202	4.459	3.935	3.042	2.295	2.259	740	402	145	6.098	3.437	
ASpI	727.344	700.347	698.308	654.831	593.440	502.124	414.864	370.111	334.514	289.543	262.100	231.224	713.846	481.570	
MINI ASpl	180.079	154.868	141.045	129.459	110.925	80.747	52.316	34.051	24.364	17.708	13.793	11.368	167.474	79.227	
NASpI***					36.177	150.235	373.037	455.822	571.749	652.910	775.373	828.145		480.431	
ANNO 2016															
Disoccupazione	2.754	2.713	2.673	2.382	1.996	1.724	1.593	1.528	1.758	2.442	2.785	2.823	2.734	2.264	
Mobilità (esclusa deroga)	176.976	165.901	162.161	158.585	155.431	149.802	147.389	148.163	142.630	138.913	133.204	135.180	171.439	151.195	
Mobilità in deroga	6.279	6.219	6.217	6.120	6.053	6.121	5.945	5.674	5.557	5.372	5.190	4.766	6.249	5.793	
Disoccupazione ai lavoratori sospesi	0	0	0	0	0	0	0	0	0	0	0	0	0	0	
ASpI	184.852	138.107	105.073	81.935	67.810	53.812	42.231	35.421	30.576	27.238	22.925	18.029	161.480	67.334	
MINI ASpl	4.722	3.628	2.782	2.084	1.510	986	576	289	108	79	0	0	4.175	1.397	
NASpI***	865.410	838.730	830.028	809.386	780.756	781.835	913.295	941.842	1.035.927	1.098.364	1.137.845	1.124.215	852.070	929.803	
ANNO 2017															
Disoccupazione	2.888	2.758											2.823	2.823	
Mobilità (esclusa deroga)	128.832	116.409											122.621	122.621	
Mobilità in deroga	7.434	7.280											7.357	7.357	
Disoccupazione ai lavoratori sospesi	0	0											0	0	
ASpI	17.683	13.384											15.534	15.534	
MINI ASpl	0	0											0	0	
NASpI***	1.137.787	1.065.251											1.101.519	1.101.519	
Variazione % 2015/2014															
Disoccupazione	-82,3%	-50,3%	-25,2%	-11,1%	-9,6%	-9,6%	-3,9%	1,7%	12,0%	5,4%	4,8%	4,2%	-74,1%	-38,7%	-0,4%
Mobilità (esclusa deroga)	34,2%	30,1%	26,1%	22,9%	19,2%	16,1%	12,3%	10,0%	5,9%	2,2%	-3,2%	-14,5%	32,1%	12,5%	
Mobilità in deroga	-77,7%	-77,8%	-78,4%	-79,0%	-79,3%	-80,5%	-86,6%	-82,1%	-82,5%	-82,6%	-76,9%	-77,3%	-77,7%	-80,1%	
Disoccupazione ai lavoratori sospesi	-3,8%	0,1%	-3,8%	-3,0%	-5,1%	6,1%	-7,8%	0,3%	-28,0%	-78,6%	-88,2%	-94,5%	-1,6%	-19,5%	
ASpI	6,4%	4,6%	4,4%	2,4%	-1,4%	-14,3%	-37,9%	-45,5%	-50,4%	-53,8%	-60,4%	-66,2%	5,5%	-26,3%	
MINI ASpl	5,8%	1,0%	-0,9%	-0,9%	-7,4%	-34,4%	-62,8%	-75,6%	-86,5%	-92,2%	-94,3%	-94,5%	3,5%	-51,9%	
Variazione % 2016/2015															
Disoccupazione	5,8%	7,7%	13,2%	9,5%	14,1%	19,6%	19,1%	17,1%	4,0%	9,7%	9,9%	4,7%	6,7%	10,3%	
Mobilità (esclusa deroga)	-18,1%	-18,4%	-19,1%	-18,5%	-19,1%	-19,5%	-18,8%	-19,7%	-20,4%	-20,8%	-21,9%	-24,4%	-18,3%	-19,8%	
Mobilità in deroga	-53,6%	-53,4%	-52,6%	-52,0%	-51,7%	-45,4%	-21,8%	-24,9%	-15,1%	-17,5%	-20,0%	-17,8%	-53,5%	-40,6%	
Disoccupazione ai lavoratori sospesi	-100,0%	-100,0%	-100,0%	-100,0%	-100,0%	-100,0%	-100,0%	-100,0%	-100,0%	-100,0%	-100,0%	-100,0%	-100,0%	-100,0%	
ASpI	-74,6%	-80,3%	-85,0%	-87,5%	-88,6%	-89,3%	-89,8%	-90,4%	-90,9%	-90,6%	-91,3%	-92,2%	-77,4%	-86,0%	
MINI ASpl	-97,4%	-97,7%	-98,0%	-98,4%	-98,6%	-98,8%	-98,9%	-99,2%	-99,6%	-99,6%	-100,0%	-100,0%	-97,5%	-98,2%	
NASpI					2058,2%	420,4%	144,8%	106,6%	81,2%	68,2%	46,7%	35,8%			
Variazione % 2017/2016															
Disoccupazione	4,9%	1,7%											3,3%	24,7%	
Mobilità (esclusa deroga)	-27,2%	-29,8%											-28,5%	-18,9%	
Mobilità in deroga	18,4%	17,1%											17,7%	27,0%	
Disoccupazione ai lavoratori sospesi															
ASpI	-90,4%	-90,3%											-90,4%	-76,9%	
MINI ASpl	-100,0%	-100,0%											-100,0%	-100,0%	
NASpI	31,5%	27,0%											29,3%	18,5%	

INPS - Coordinamento Generale Statistico Attuariale

* Dettaglio mensile relativo all'anno di riferimento di quanti hanno beneficiato di almeno 1 gg al mese di indennità

** Soggetti che hanno presentato la domanda entro il mese di marzo dell'anno di riferimento per periodi di disoccupazione dell'anno precedente.

*** I dati sulla prestazione NASpI sono provvisori e stimati sulla base delle domande NASpI ancora in esame.

INPS - Coordinamento Generale Statistico attuariale

APPENDICE:

Aggiornamento del tasso di utilizzo del numero delle ore CIG autorizzate ("tiraggio")

CASSA INTEGRAZIONE GUADAGNI

1 - Tiraggio degli anni 2015, 2016 e 2017 (Gennaio-Aprile) - Confronti per tipologia d'intervento

	CIG Ordinaria	CIG Straordinaria e in Deroga	Totale
Anno 2015			
Totale ore autorizzate nell'anno 2015 (c)	183.779.575	499.015.569	682.795.144
di cui ore utilizzate fino a Aprile 2017 (d)	89.043.595	273.201.038	362.244.633
Tiraggio anno 2015 (d)/(c)	48,45%	54,75%	53,05%
Anno 2016			
Totale ore autorizzate nell'anno 2016 (e)	137.572.217	441.673.345	579.245.562
di cui ore utilizzate fino a Aprile 2017 (f)	59.622.341	182.032.795	241.655.136
Tiraggio anno 2016 (f)/(e)	43,34%	41,21%	41,72%
Anno 2017 (Gennaio-Aprile)			
Totale ore autorizzate nell'anno 2017 (Gennaio-Aprile) (e)	36.131.604	88.591.413	124.723.017
di cui ore utilizzate fino a Aprile 2017 (f)	12.900.610	22.305.588	35.206.198
Tiraggio anno 2017 (f)/(e)	35,70%	25,18%	28,23%

CASSA INTEGRAZIONE GUADAGNI

2 - Tiraggio del periodo Gennaio-Aprile degli anni 2015, 2016 e 2017 - Confronti omogenei per tipologia d'intervento

	CIG Ordinaria	CIG Straordinaria e in Deroga	Totale
Gennaio-Aprile 2015			
Totale ore autorizzate nel periodo Gennaio-Aprile 2015 (a)	75.164.744	158.913.338	234.078.082
di cui ore utilizzate fino al mese stesso (b)	30.522.188	64.931.729	95.453.917
Tiraggio Aprile 2015 (b)/(a)	40,61%	40,86%	40,78%
Gennaio-Aprile 2016			
Totale ore autorizzate nel periodo Gennaio-Aprile 2016 (c)	45.069.365	180.799.967	225.869.332
di cui ore utilizzate fino al mese stesso (d)	14.181.187	54.829.011	69.010.198
Tiraggio Aprile 2016 (d)/(c)	31,47%	30,33%	30,55%
Gennaio-Aprile 2017			
Totale ore autorizzate nel periodo Gennaio-Aprile 2017 (e)	36.131.604	88.591.413	124.723.017
di cui ore utilizzate fino al mese stesso (f)	12.900.610	22.305.588	35.206.198
Tiraggio Aprile 2017 (f)/(e)	35,70%	25,18%	28,23%