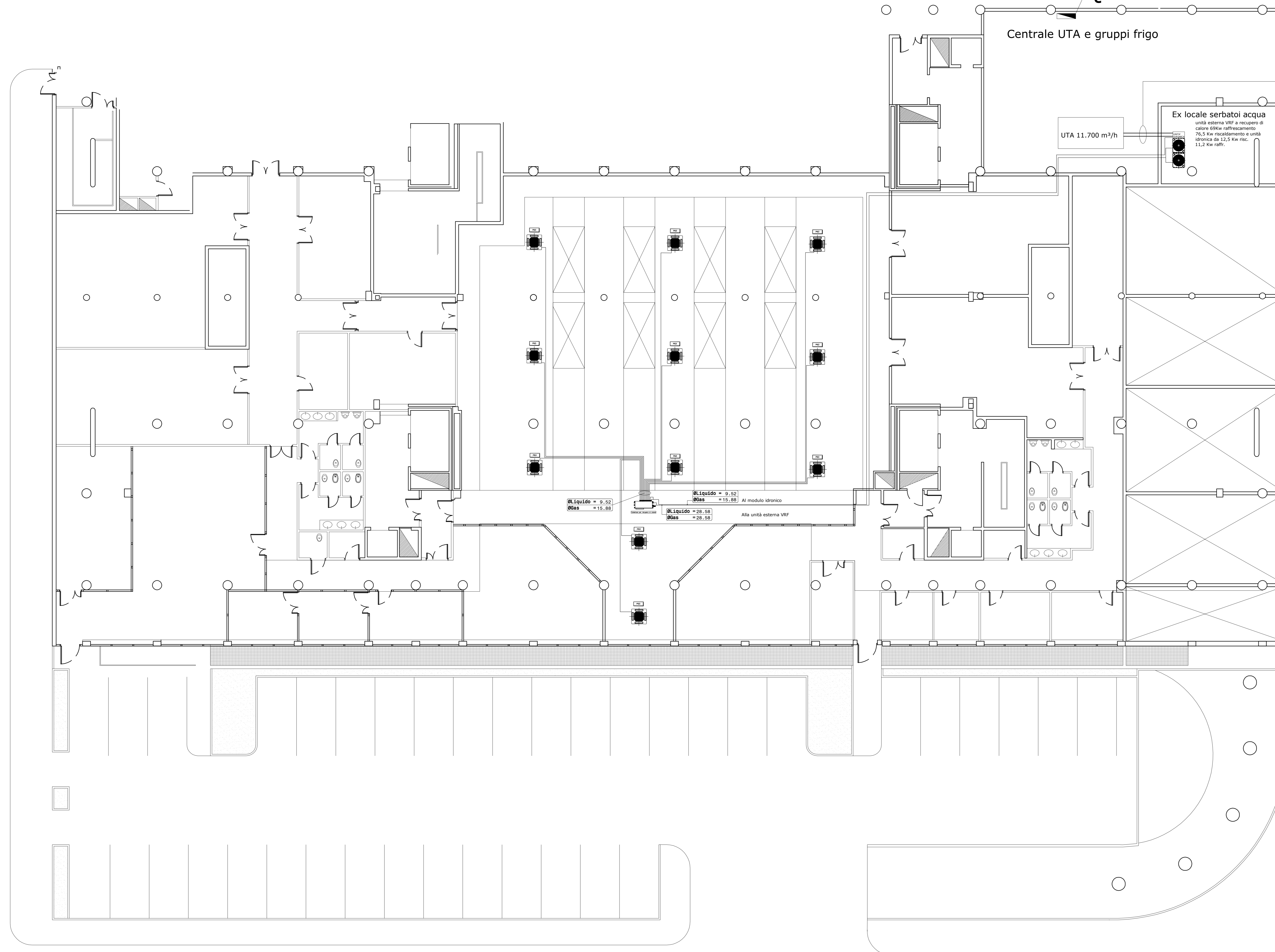
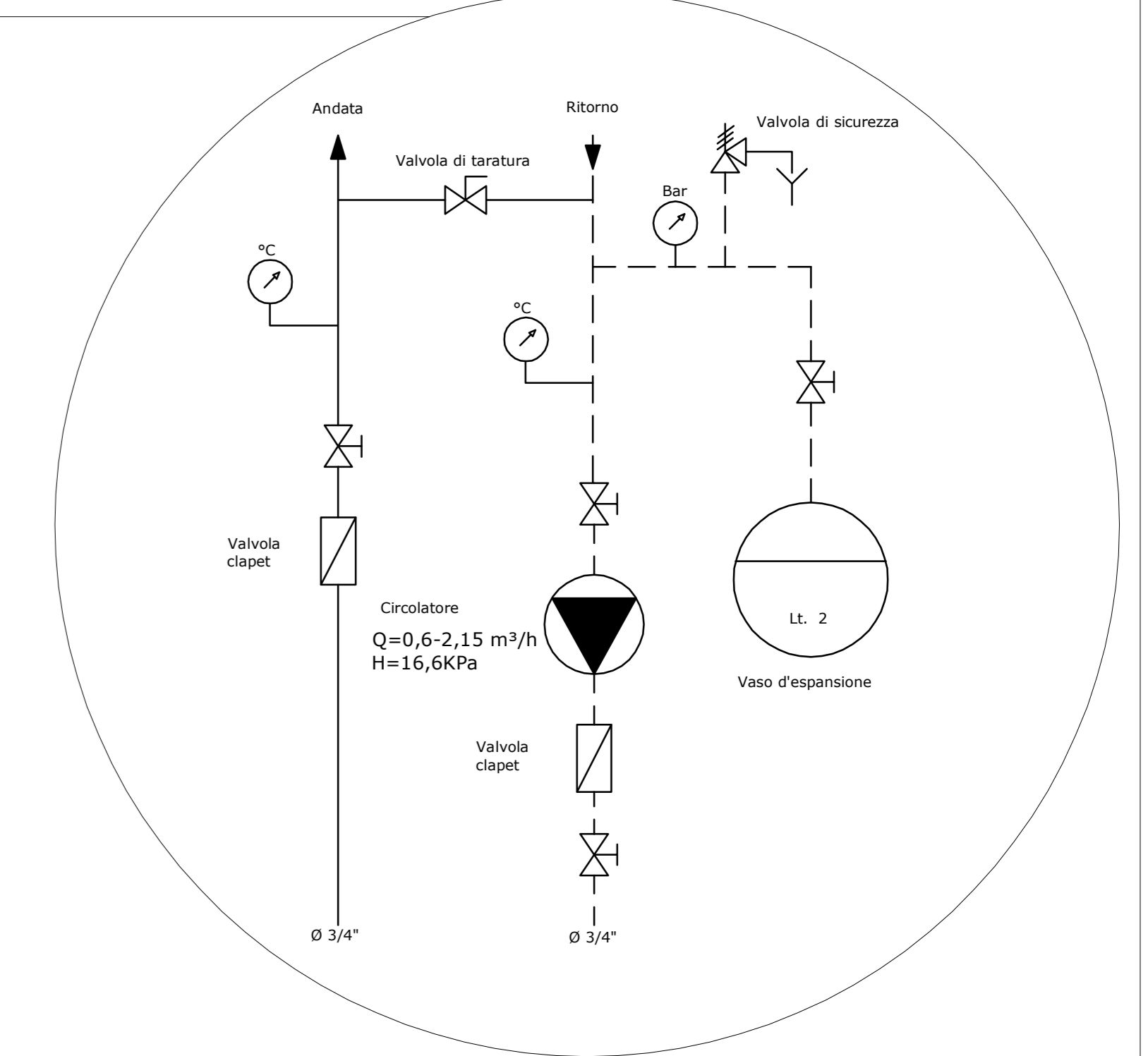


## Quadro elettrico e comando vecchia UTA



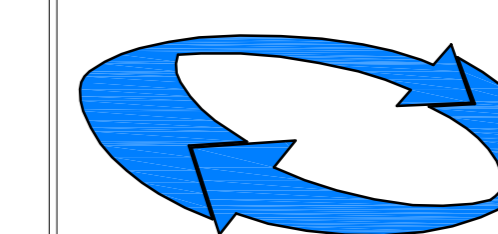
schema idraulico ed elettropompa per mandata acqua al modulo di post riscaldamento della UTA



Modulo idronico per batteria acqua calda UTA, derivato 12-13 fino ai locali ex serbatoi acqua dove sono ubicate le unità esterne, dovranno essere previste:

1. le tubazioni in rame gas/liquido 15,88-9,52mm
2. l'alimentazione acqua A/R 19,05mm e gruppo di riempimento
3. attacco condensa Ø 32mm
4. Circolatore acqua Q=0,6-2,15 m<sup>3</sup>/h H=16,6KPa
5. n° 4 saracinesche da 3/4"
6. Vaso d'espansione chiuso da 2lt
7. n° 2 valvole Clapet
8. n°1 Valvola di taratura
8. n°1 Valvola di sicurezza
9. n°2 termometri
10. n°1 Manometro

**INPS**



ISTITUTO NAZIONALE PREVIDENZA SOCIALE

COORDINAMENTO TECNICO EDILIZIO REGIONALE LAZIO  
Viale Regina Margherita, 206 - 00198 ROMA

OGGETTO: Stabile ex INPDAP  
via Umberto Quintavalle, 32

PROGETTO: Adeguamento locali ex CED alla nuova destinazione d'uso "area consulenza pubblico"  
PIANO SEMINTERRATO  
Impianto VRF a recupero di calore, unità interne, unità esterne, modulo idronico  
schema idrico per batteria Post UTA

IL RESPONSABILE DEL PROCEDIMENTO  
Arch. Achille Elia

Data : ottobre 2013

Rapp.:  
0 1 2 3

I PROGETTISTI :  
architettonico : geom. Enrico Melchiorre  
climatizzazione : p.ind. Marco Febi  
ing. Paola Bannetta  
elettrico : ing. Giovanni Battista Vicedomini  
p.ind. Valter Marocchi

Agg.:

Tav.:

**C2**