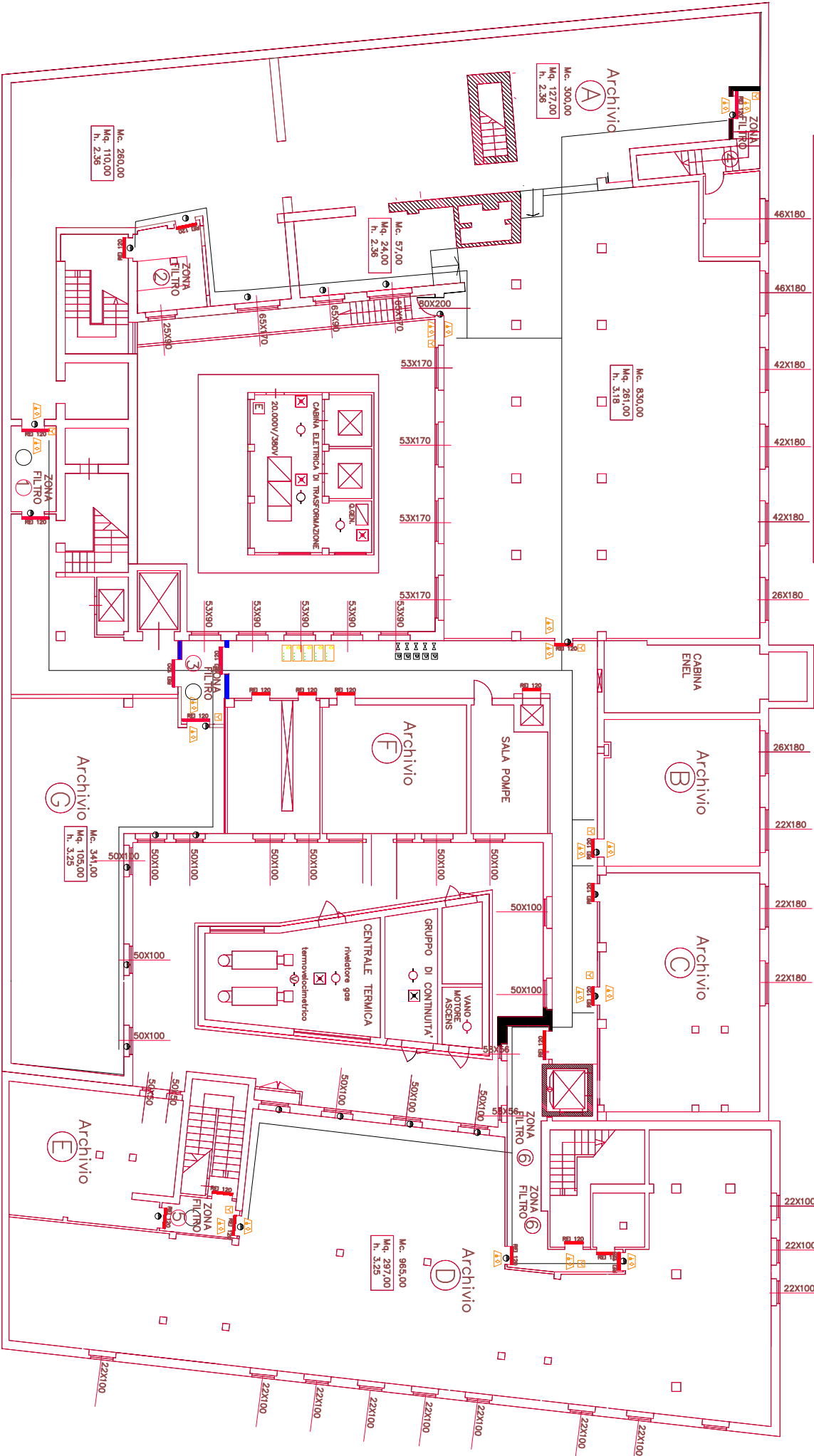



Pianta piano seminterrato



 INPS <small>SISTEMA NAZIONALE INFORMATICO PENSIONI SOCIALI</small>		Progettato da Arch. Bruno Colantonio		TAV. 2	
Approvato da		SEDE REGIONALE FRIULI-VENEZIA GIULIA Via C. Battisti, 10 – 34125 TRIESTE AREA PROFESSIONALE TECNICO EDILIZIA		Data OTT. 2008	
Archivi – PIANO SEMINTERRATO IMPIANTO SPEGNIMENTO AUTOMATICO RETE CONTROLLO PORTE – FINESTRE		Scada 1:		Scada 1:	