

L'elemento **AltriRedditi** è di tipo **TypeRedditiExtra** che contiene i seguenti attributi:

#### **Attributo FlagEsonerato**

Attributo obbligatorio.

Flag che indica se persona è esonerata alla presentazione della dichiarazione dei redditi.

Tipo Dati: booleano

Questo Flag sarà valorizzato positivo, qualora l'elemento **AltriRedditi** è contestuale alla dichiarazione.

#### **Attributo FlagIntegrazione**

Attributo obbligatorio.

Flag che indica se trattasi di integrazione o rettifica dei redditi da indicare in casi eccezionali.

Tipo Dati: booleano

Questo Flag sarà valorizzato positivo, qualora l'elemento **AltriRedditi non è** contestuale alla dichiarazione.

#### **Attributo RedditoIRPEF**

Attributo facoltativo

Reddito complessivo ai fini IRPEF

Tipo Dati: unsignedInt

#### **Attributo LavoroDipendente**

Attributo facoltativo

Reddito da lavoratore dipendente

Tipo Dati: unsignedInt

#### **Attributo Pensione**

Attributo facoltativo  
Reddito da Pensione  
Tipo Dati: unsignedInt

#### **Attributo RedditiAgrari**

Attributo facoltativo  
Redditi Agrari.  
Tipo Dati: unsignedInt

#### **Attributo RedditiImpSost**

Attributo facoltativo  
Redditi assoggettati ad imposta sostitutiva o a ritenuta a titolo d'imposta..  
Tipo Dati: unsignedInt

#### **Attributo TrattamentiAssistenziali**

Trattamenti assistenziali, previdenziali e indennitari erogati dall'INPS non soggetti a IRPEF  
Valore del rapporto finanziario.  
Tipo Dati: unsignedInt

#### **Attributo SpeseDetrazione**

Attributo facoltativo  
Spese per le quali spetta la detrazione d'imposta.  
Tipo Dati: unsignedInt

#### **Attributo SpeseDeduzione**

Attributo facoltativo  
Spese per le quali spetta la deduzione dal reddito complessivo.  
Tipo Dati: unsignedInt

#### **Attributo SpeseCollabDomestici**

Attributo facoltativo  
Spese sostenute, inclusive dei contributi versati, per collaboratori domestici ed addetti all'assistenza personale  
Tipo Dati: unsignedInt

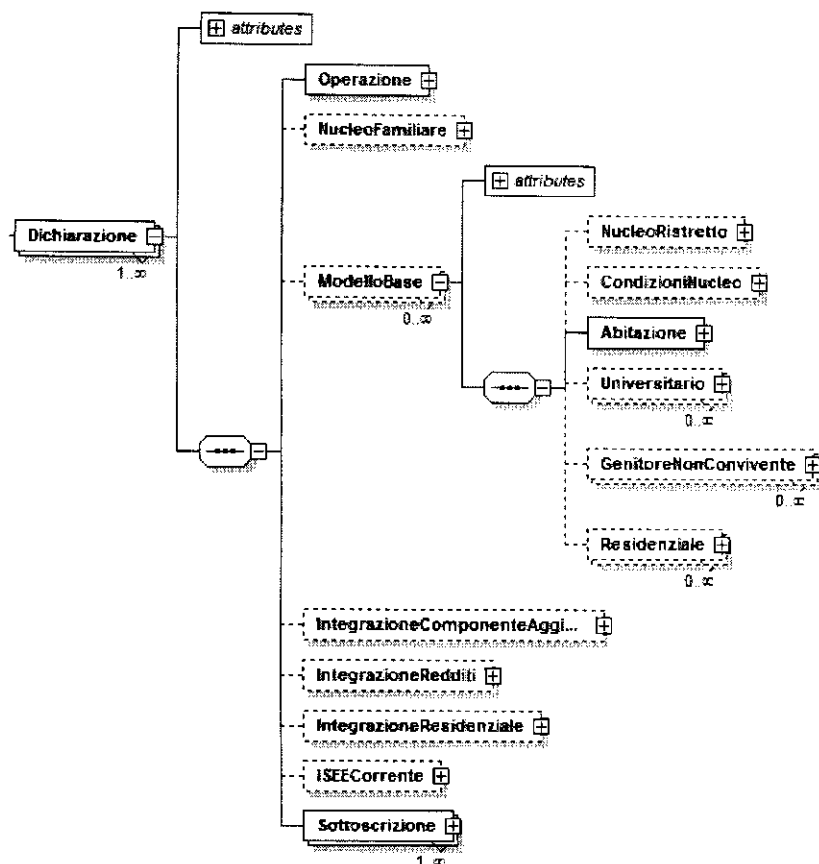
#### **L'Elemento Dichiarazione contiene l'elemento:**

##### **Elemento ModelloBase** (Modello MB o Modello MBrid)

**N.B.** L'elemento **Dichiarazione** può contenere più elementi <ModelloBase>.  
In particolare una dichiarazione può avere **un solo modello Base di tipo ORD**  
(composto dal Nucleo Standard che è unico) e **più modelli Base di tipo RID** (composto da Nucleo Ristretto) .

Ciò si verifica perché il Nucleo Ristretto è legato ad un particolare Beneficiario rispetto ad una determinata Prestazione (socio-sanitaria o dottorato di ricerca).

Pertanto potendo esserci diversi Beneficiari si potrebbero avere più Nuclei Ristretti.



**L'Elemento ModelloBase contiene l'attributo:  
Attributo Tipo**

Attributo obbligatorio.

Tipo di Modello Base

Può assumere uno dei seguenti valori:

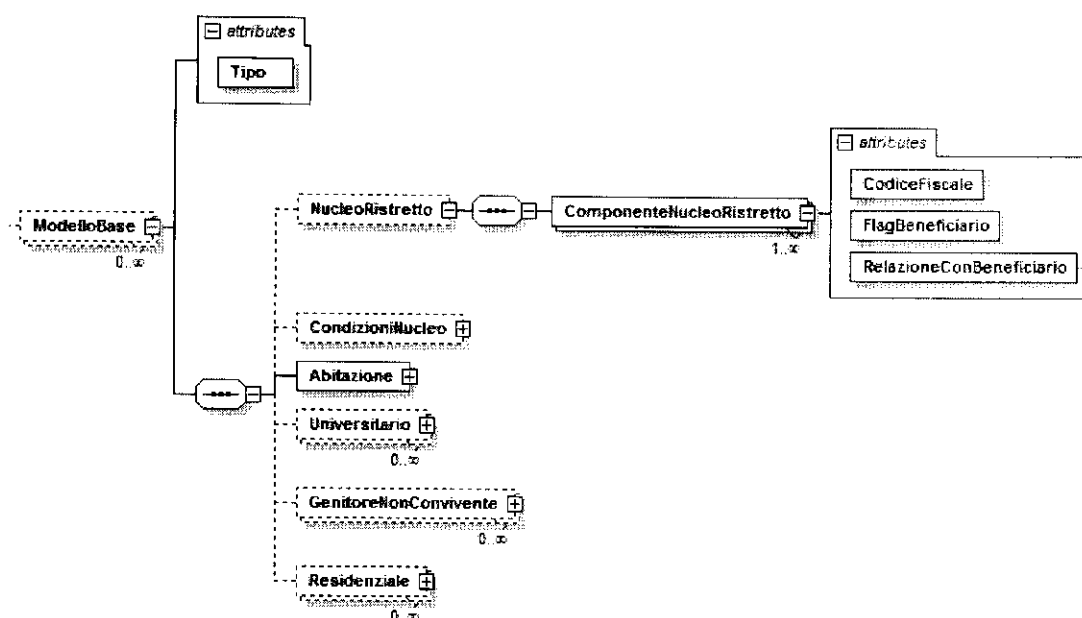
ORD (Modello base standard)

RID (Modello base ridotto)

**L'Elemento ModelloBase contiene l'elemento:  
Elemento NucleoRistretto**

Elemento Facoltativo.

**N.B.** L'elemento **NucleoRistretto** va indicato **solo se** l'attributo **Tipo** del **ModelloBase** è valorizzato a **Rid**, infatti contiene le specificità presenti solo nel modello base ridotto ovvero la specificazione del Beneficiario, e le relazioni rispetto al Beneficiario (informazioni non presenti sul modello Base Standard).



**L'Elemento NucleoRistretto contiene l'elemento:**  
**(Quadro A – Modulo MB.1rid)**

**Elemento ComponenteNucleoRistretto**

Elemento obbligatorio ripetuto tante volte quanti componenti sono inclusi nel nucleo ristretto.

**L'Elemento ComponenteNucleoRistretto contiene gli attributi:**

**Attributo Codicefiscale**

Attributo obbligatorio.

Questo attributo ha una struttura definita in un type esterno **TypeCodiceFiscale** che è così definito:

Tipo Dati: Stringa. Lunghezza 16 carattere. Formato:

AAAAAA99A99A99A999A

**Attributo FlagBeneficiario??**

Attributo obbligatorio.

Flag che specifica chi è il Beneficiario.

Tipo Dati: booleano

**Attributo RelazioneConBeneficiario**

Attributo obbligatorio.

Relazione rispetto al Beneficiario.

B - Beneficiario

C - Coniuge

F - Figlio Minorenne

MA - Minore in Affidamento preadottivo

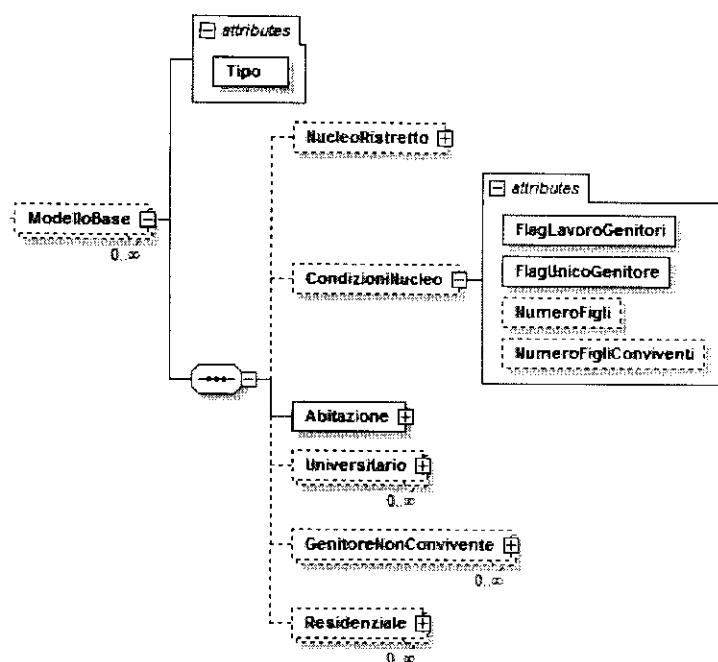
FC - Figlio Maggioreenne convivente

FNC - Figlio Maggioreenne non convivente

**L'Elemento ModelloBase contiene l'elemento:**

**Elemento CondizioniNucleo**

Elemento Facoltativo.



### L'Elemento CondizioniNucleo contiene gli attributi:

#### Attributo FlagLavoroGenitori

Attributo obbligatorio.

Flag che indica se nel nucleo familiare, in presenza di figli minorenni, entrambi i genitori, o l'unico genitore presente, hanno svolto attività di lavoro o di impresa per almeno sei mesi nell'anno di riferimento dei redditi dichiarati.

Tipo Dati: booleano

#### Attributo FlagUnicoGenitore

Attributo obbligatorio.

Flag che indica se il nucleo è composto esclusivamente da genitore solo con i suoi figli minorenni

Tipo Dati: booleano

#### Attributo NumeroFigli

Attributo facoltativo

Numero dei figli maggiori di due

Tipo Dati: unsignedInt maggiore di 2

#### Attributo NumeroFigliConviventi

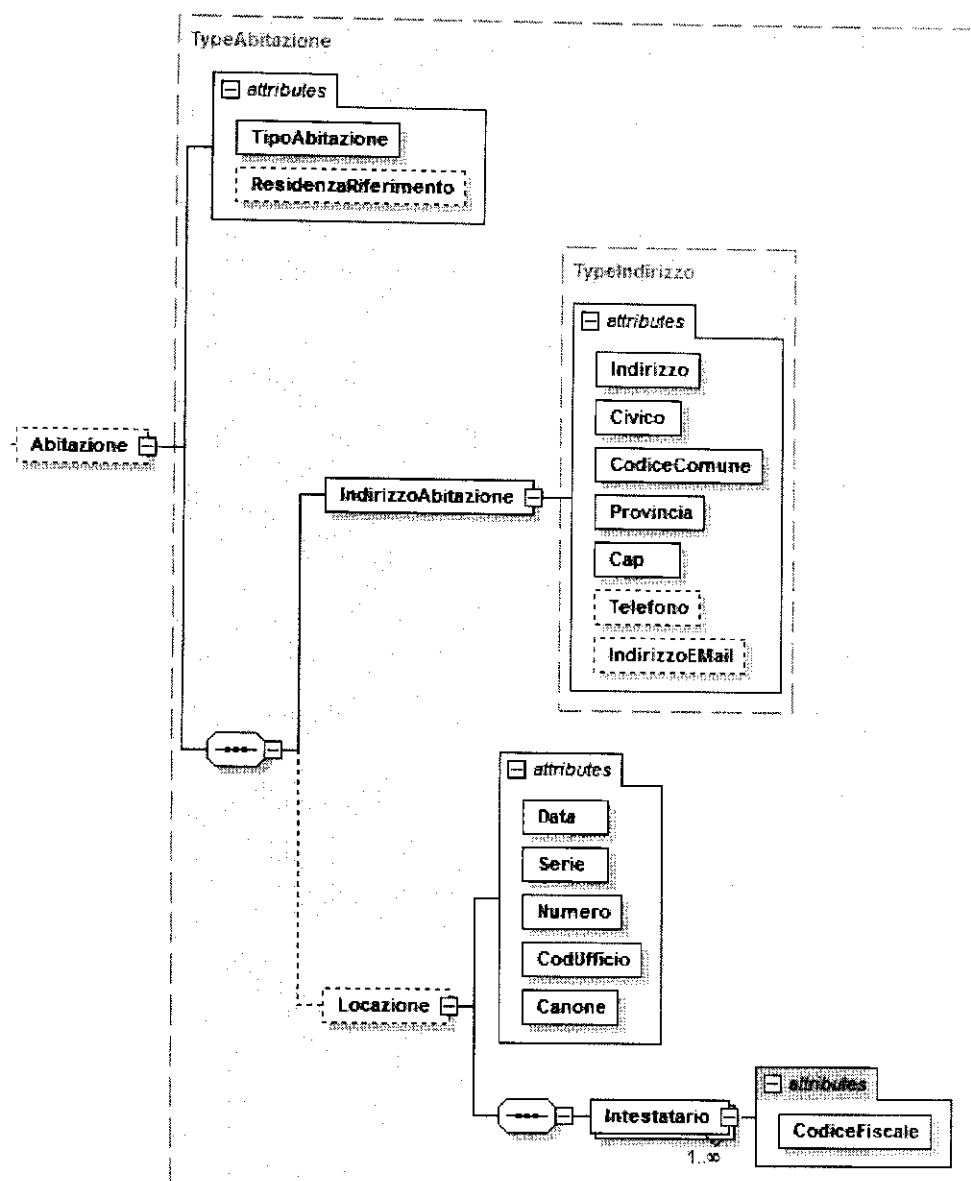
Attributo facoltativo

Numero dei figli indicati nell'attributo precedente **NumeroFigli** che sono conviventi

Tipo Dati: unsignedInt

**L'Elemento ModelloBase contiene l'elemento:  
(Quadro B – Modulo MB.1 o Modulo MB.1rid)**

**Elemento <Abitazione> che è di tipo complexType <TypeAbitazione>**



**L'elemento complexType <TypeAbitazione> contiene gli attributi:**

descrivere gli attributi

**Attributo TipoAbitazione**

Attributo obbligatorio.

Tipo di abitazione. Può avere i seguenti valori:

PROP – Di Proprietà

LOC – In Locazione

ALTRO

**Attributo ResidenzaRiferimento**

Attributo facoltativo.

Attributo da valorizzare se i coniugi hanno diversa residenza, quindi occorre indicare quale delle due residenze indicare:

D – Residenza del Dichairante

C – Residenza del Coniuge

**L'elemento complexType <TypeAbitazione> contiene l'elemento**

**IndirizzoAbitazione che è di tipo complextype <TypeIndirizzo> già descritto in precedenza**

**L'elemento complexType <TypeAbitazione> contiene l'elemento Locazione**  
**L'elemento Locazione contiene gli attributi**

descrivere gli attributi

**Attributo Data**

Attributo obbligatorio, data indicata negli estremi di registrazione del contratto

Tipo Dati: Data. Formato: AAAA-MM-GG

**Attributo Serie**

Attributo obbligatorio, serie indicata negli estremi di registrazione del contratto

Tipo dati: Stringa

**Attributo Numero**

Attributo obbligatorio, numero indicato negli estremi di registrazione del contratto

Tipo dati: Stringa

**Attributo CodUfficio**

Attributo obbligatorio, codice ufficio indicato negli estremi di registrazione del contratto

Tipo dati: Stringa

**Attributo Canone**

Attributo obbligatorio, canone indicato negli estremi di registrazione del contratto

Tipo Dati: unsignedInt

**L'elemento Locazione contiene l'elemento Intestatario**

Che può essere ripetuto più volte, quanti intestatari ci sono nella locazione.

**L'elemento Intestatario contiene l'attributo:**

**Attributo CodiceFiscale**

Attributo obbligatorio. Codice Fiscale dell'Intestatario.

Questo attributo ha una struttura definita in un type esterno:

```
<xs:simpleType name="TypeCodiceFiscale">
```

e viene richiamato ogni volta che c'è un attributo riferito al codice fiscale.

Il type **TypeCodiceFiscale** è così definito:

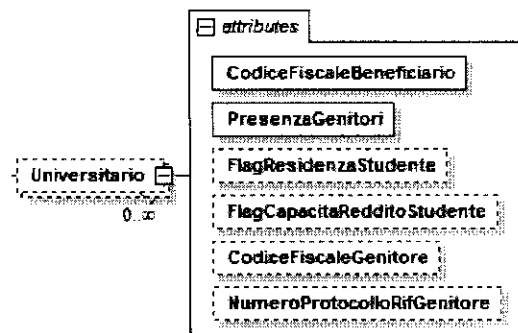
Tipo Dati: Stringa. Lunghezza 16 carattere. Formato:

AAAAAA99A99A99A999A

**L'Elemento ModelloBase contiene Universitario:**  
**(Quadro C – Modulo MB.2)**

**L'elemento Universitario contiene gli attributi**

descrivere gli attributi



**Attributo CodiceFiscaleBeneficiario**

Attributo obbligatorio. Codice Fiscale dell'Universitario.

Questo attributo ha una struttura definita in un type esterno:

```
<xs:simpleType name="TypeCodiceFiscale">
```

e viene richiamato ogni volta che c'è un attributo riferito al codice fiscale.

Il type **TypeCodiceFiscale** è così definito:

Tipo Dati: Stringa. Lunghezza 16 carattere. Formato:

AAAAAA99A99A99A999A

**Attributo PresenzaGenitori**

Attributo obbligatorio.

Corrisponde alle 4 caselle del quadro C che indicano il rapporto dello studente universitario con i genitori. Può avere i seguenti valori:

TuttiPresenti

SoloUno

ConiugatiNonPresenti

NonConiugatiNonPresenti

**Attributo FlagResidenzaStudente**

Attributo facoltativo.

Flag che indica se lo studente è fuori dalla unità abitativa di famiglia da almeno due anni (prima casella del riquadro Autonomia dello Studente)

Tipo Dati: booleano

**Attributo FlagCapacitaRedditoStudente**

Attributo facoltativo.

Flag che indica se lo studente possiede adeguata capacità di reddito (seconda casella del riquadro Autonomia dello Studente)

Tipo Dati: booleano

**Attributo CodiceFiscaleGenitore**

Attributo facoltativo. Codice Fiscale di uno dei genitori.

Formato: come gli altri codici fiscali. Vedi sopra

Da inserire solo se lo studente non è autonomo

**Attributo NumeroProtocolloRifGenitore**

Attributo facoltativo.

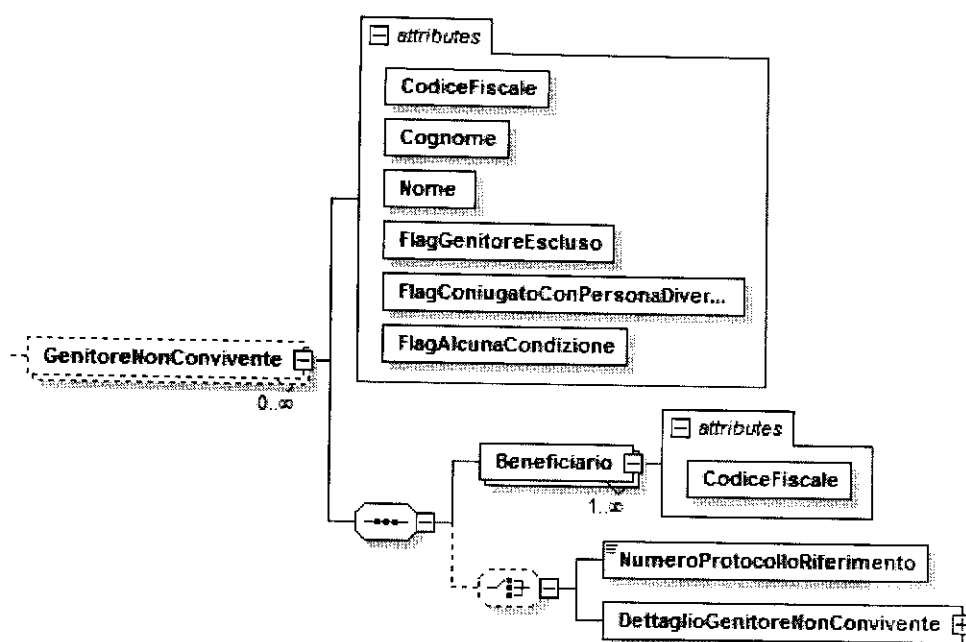
Numero del protocollo della dichiarazione del genitore da agganciare.

Questo attributo ha una struttura definita in un type esterno **TypeProtocollo** come definito in precedenza

**L'Elemento ModelloBase contiene l'elemento GenitoreNonConvivente:  
(Quadro D – Modulo MB.2)**

**L'elemento GenitoreNonConvivente contiene gli attributi**





### Attributo CodiceFiscale

Attributo obbligatorio. Codice Fiscale del genitore non convivente.  
 Formato: come gli altri codici fiscali. Vedi sopra

### Attributo Cognome

Attributo obbligatorio.  
 Cognome del genitore non convivente.  
 Tipo Dati: Stringa. Lunghezza massima 30 caratteri.  
 Formato: [A-Z' ]\*

### Attributo Nome

Attributo obbligatorio.  
 Nome del genitore non convivente.  
 Tipo Dati: Stringa. Lunghezza massima 30 caratteri.  
 Formato: [A-Z' ]\*

### Attributo FlagGenitoreEscluso

Attributo obbligatorio.  
 Flag che indica se il genitore è escluso completamente dal nucleo (prima casella del quadro D)  
 Tipo Dati: booleano

### Attributo FlagConiugatoConPersonaDiversa

Attributo obbligatorio.  
 Flag che indica se il genitore non convivente è coniugato con altra persona diversa dall'altro genitore e risulta avere figli con persona diversa dall'altro genitore – CASO COMPONENTE AGGIUNTIVA (seconda casella del quadro D)  
 Tipo Dati: booleano

### Attributo FlagAlcunaCondizione

Attributo obbligatorio.  
 Flag che indica se lo il genitore non convivente si trova nelle situazioni dei due flag precedenti – CASO COMPONENTE ATTRATTA (terza casella del quadro D)  
 Tipo Dati: booleano

**L'elemento GenitoreNonConvivente contiene l'Elemento Beneficiario.**

L'elemento Beneficiario può essere ripetuto tante volte quanti sono i beneficiari nel caso di genitori non convivente (es. più minori di uno stesso genitore non convivente)

**L'elemento Beneficiario contiene l'attributo:**

**L'elemento Beneficiario è ripetuto tante volte quanti sono i Beneficiari:**

Esempio: se i minori figli del genitori non conviventi sono tre vanno indicati tutti e tre (3 volte l'elemento Beneficiario)

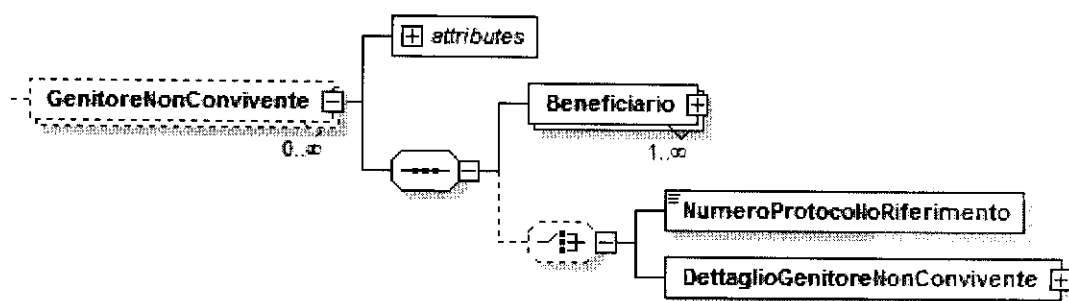
**NB:** qui si indicano i figli del genitori non conviventi beneficiari della prestazioni quindi facenti parti del nucleo indicato nel quadro A, no eventuali figli avuti da matrimonio con altra persona

**Attributo CodiceFiscale**

Attributo obbligatorio. Codice Fiscale del Beneficiario, ovvero figlio del genitore non convivente.

Formato: come gli altri codici fiscali. Vedi sopra

**L'elemento GenitoreNonConvivente può contenere in maniera alternativa uno dei seguenti elementi:**



**Elemento NumeroProtocolloRiferimento:**

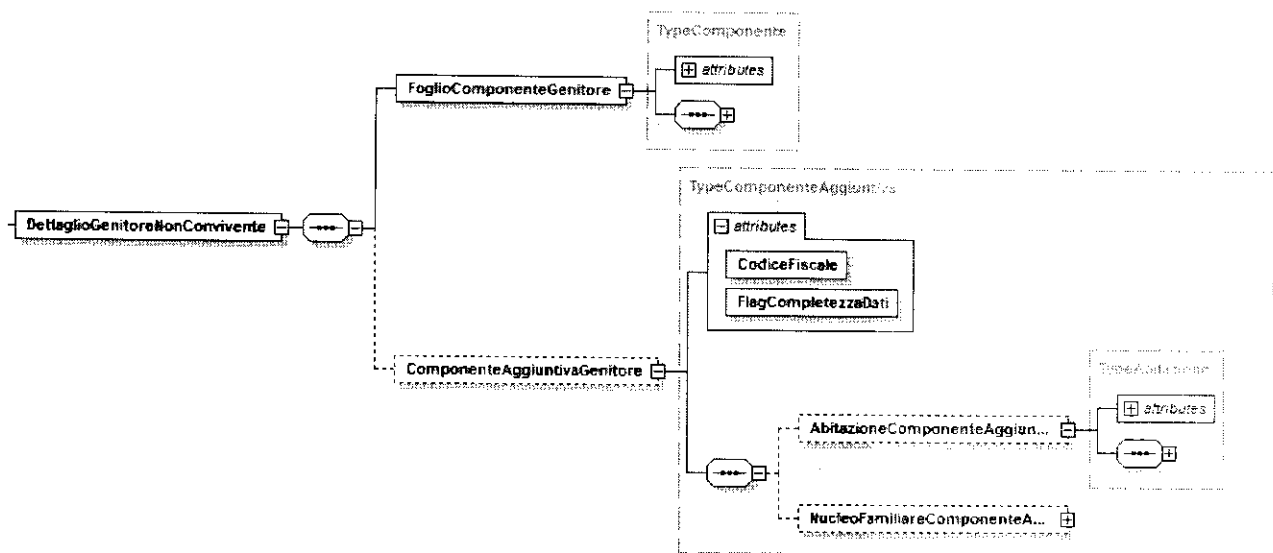
Elemento facoltativo.

Numero del protocollo della dichiarazione del genitore da agganciare.

Questo attributo ha una struttura definita in un type esterno **TypeProtocollo** come definito in precedenza

Elemento da valorizzare se il genitore non convivente ha già una sua DSU presentata in precedenza, può essere richiamato sia per la componente aggiuntiva che per la componente attratta

**Elemento DettaglioGenitoreNonConvivente**



### L'elemento DettaglioGenitoreNonConvivente

Elemento facoltativo che contiene:

**Elemento FoglioComponenteGenitore**

Elemento obbligatorio che è di tipo **TypeComponente** (descritto in precedenza)

**Elemento ComponenteAggiuntivaGenitore** che è di tipo

**TypeComponenteAggiuntiva**

(Quadro FC9 – Modulo FC.4)