



Coordinamento Generale Statistico attuariale

Cassa Integrazione Guadagni e Disoccupazione

**Ore autorizzate per trattamenti di integrazione salariale,
domande e beneficiari di disoccupazione e mobilità**

REPORT MENSILE DICEMBRE 2018

In data 2 Giugno 2018 è stata effettuata la rilettura degli archivi, pertanto i dati pubblicati prima di tale data potrebbero aver subito variazioni

APPENDICE:

Aggiornamento del tasso di utilizzo del numero delle ore CIG autorizzate ("tiraggio")

Ore autorizzate per trattamenti di integrazione salariale, domande e beneficiari di disoccupazione e mobilità

INDICE

Sintesi

Ore autorizzate per trattamenti di integrazione salariale

Cenni normativi

Tav. 1 (Graf. Tav. 1)	Serie storica annuale del numero di ore per tipologia d'intervento - Periodo dal 1980 al 2017
Tav. 2 (Graf. Tav. 2)	Serie storica mensile da novembre 2017 delle ore per tipologia d'intervento (valori assoluti e variazioni %)
Tav. 3 (Graf. Tav. 3)	Serie storica mensile da novembre 2017 delle ore TOTALI per area geografica (valori assoluti e variazioni %)
Tav. 4	Serie storica mensile da novembre 2017 delle ore di CIG Ordinaria (CIGO) per area geografica (valori assoluti e variazioni %)
Tav. 5	Serie storica mensile da novembre 2017 delle ore di CIG Straordinaria (CIGS) per area geografica (valori assoluti e variazioni %)
Tav. 5 bis	Serie storica mensile da novembre 2017 delle ore di CIGS per solidarietà per area geografica (valori assoluti e variazioni %)
Tav. 6	Serie storica mensile da novembre 2017 delle ore di CIG in Deroga (CIGD) per area geografica (valori assoluti e variazioni %)
Tav. 7 (Graf. Tav. 7)	Numero ore per tipologia d'intervento e qualifica del lavoratore nel mese in esame e nello stesso mese dell'anno precedente (compresi i valori cumulati a novembre)
Tav. 8	Numero ore per tipologia d'intervento e ramo di attività nel mese in esame e nello stesso mese dell'anno precedente
Tav. 9 (Graf. Tav. 9)	Numero ore TOTALI per regione e area geografica nel mese in esame e nello stesso mese dell'anno precedente (compresi i valori cumulati a novembre)
Tav. 10	Numero ore di CIG Ordinaria (CIGO) per regione e area geografica nel mese in esame e nello stesso mese dell'anno precedente (compresi i valori cumulati a novembre)
Tav. 11	Numero ore di CIG Straordinaria (CIGS) per regione e area geografica nel mese in esame e nello stesso mese dell'anno precedente (compresi i valori cumulati a novembre)
Tav. 11 bis	Numero ore di CIGS per solidarietà per regione e area geografica nel mese in esame e nello stesso mese dell'anno precedente (compresi i valori cumulati a novembre)
Tav. 12	Numero ore di CIG in Deroga (CIGD) per regione e area geografica nel mese in esame e nello stesso mese dell'anno precedente (compresi i valori cumulati a novembre)

Prestazioni di disoccupazione

Cenni normativi

Tav. 13	Serie storica mensile delle domande presentate di disoccupazione, NASpl, ASpl, mini ASpl, mobilità e DisColl
Tav. 14	Serie storica mensile delle domande presentate di disoccupazione non agricola con requisiti ordinari e speciale edile, ASpl, mini ASpl, NASpl, mobilità e DisColl
Tav. 15	Distribuzione regionale delle domande di prestazione NASpl
Tav. 16	Serie storica mensile dei beneficiari di disoccupazione non agricola con requisiti ordinari e speciale edile, ASpl, mini ASpl, NASpl, mobilità e DisColl e beneficiari complessivi annui di disoccupazione agricola

APPENDICE

Appendice

Tiraggio degli anni 2016, 2017 e 2018 (Gennaio-Settembre) - Confronti per tipologia d'intervento
Tiraggio del periodo Gennaio-Settembre degli anni 2016 2017 2018 - Confronti omogenei per tipologia d'intervento

Ore autorizzate per trattamenti di integrazione salariale

Nel mese di novembre 2018 il numero di ore di cassa integrazione complessivamente autorizzate è stato pari a 22,5 milioni, in diminuzione del 20,7% rispetto allo stesso mese del 2017 (28,3 milioni).

INTERVENTI ORDINARI (CIGO) - Le ore di cassa integrazione ordinaria autorizzate a novembre 2018 sono state 8,9 milioni. Un anno prima, nel mese di novembre 2017, erano state 7,8 milioni: di conseguenza, la variazione tendenziale è pari a +13,8%. In particolare, la variazione tendenziale è stata pari a +25,9% nel settore Industria e -24,0% nel settore Edilizia. La variazione congiunturale registra nel mese di novembre 2018 rispetto al mese precedente un incremento pari al 20,7%.

INTERVENTI STRAORDINARI (CIGS) - Il numero di ore di cassa integrazione straordinaria autorizzate a novembre 2018 è stato pari a 13,5 milioni, di cui 5,3 milioni per solidarietà, registrando una diminuzione pari al 31,2% rispetto allo stesso mese dell'anno precedente, che registrava 19,6 milioni di ore autorizzate.

Nel mese di novembre 2018 rispetto al mese precedente si registra una variazione congiunturale pari al +14,8%.

INTERVENTI IN DEROGA (CIGD) - Gli interventi in deroga sono stati pari a circa 60 mila ore autorizzate a novembre 2018 registrando un decremento del 93,3% se raffrontati con novembre 2017, mese nel quale erano state autorizzate 0,9 milioni di ore. La variazione congiunturale registra nel mese di novembre 2018 rispetto al mese precedente un decremento pari al 31,0%.

I dati relativi alla fruizione delle integrazioni salariali degli ultimi anni non sono agevolmente confrontabili in quanto risentono delle modifiche sostanziali e procedurali introdotte dalla riforma globale di tale istituto.

Il d. lgs. 148/2015 ha introdotto importanti novità in materia di integrazioni salariali sia per le aziende che per i lavoratori.

Per quanto riguarda le aziende:

- Introduzione di un nuovo concetto di unità produttiva;
- Modifica circa la durata delle prestazioni: la durata massima complessiva dei trattamenti Ordinari e Straordinari non può superare i 24 mesi nel quinquennio mobile. Nel caso del settore edile la durata massima è di 30 mesi. Le ore di CIGO autorizzate non possono eccedere il limite di un terzo delle ore ordinarie lavorabili nel biennio mobile, con riferimento a tutti i lavoratori dell'unità produttiva mediamente occupati nel semestre precedente la domanda.

Per quanto riguarda i lavoratori:

- Nella platea dei beneficiari vengono inclusi anche gli apprendisti assunti con contratto di apprendistato professionalizzante.
- Introduzione del requisito soggettivo dell'anzianità di effettivo lavoro, cioè, alla data di presentazione della domanda, il lavoratore deve aver maturato un'anzianità di almeno 90 giorni presso l'unità produttiva per la quale è richiesto il trattamento.

Inoltre a partire dal 1° gennaio 2016 vengono abolite le commissioni provinciali per l'autorizzazione delle ore di CIGO; l'autorizzazione dei trattamenti ordinari viene disposta direttamente dalla Sede INPS territorialmente competente. Per quanto riguarda la CIGS a partire dal 1° gennaio 2016 viene esclusa come causale di autorizzazione la cessazione dell'attività produttiva dell'azienda o di un ramo di essa.

Prestazioni di disoccupazione

Il primo maggio 2015 è entrata in vigore la "Nuova prestazione di Assicurazione Sociale per l'Impiego" (NASpl), che sostituisce le indennità di disoccupazione ASpl e mini ASpl. Pertanto le domande di prestazione che si riferiscono ad eventi di disoccupazione involontaria verificatisi entro il 30 aprile 2015 continuano ad essere classificate come ASpl o mini ASpl, mentre le domande che si riferiscono ad eventi di disoccupazione involontaria verificatisi a partire dal 1^o maggio 2015, sono classificate come NASpl.

In via sperimentale a decorrere dal 1 gennaio 2015 è stata introdotta una prestazione (DisColl) avente lo scopo di fornire un sostegno al reddito dei collaboratori coordinati e continuativi, anche a progetto, iscritti in via esclusiva alla Gestione separata dell'Inps . Dal 1 luglio 2017 è diventata una prestazione strutturale (Legge n.81 del 22 maggio 2017 art.7).

Nel mese di ottobre 2018 sono state presentate 306.569 domande di NASpl e 1.868 di DisColl. Nello stesso mese sono state inoltrate 1.730 domande di ASpl, mini ASpl, disoccupazione e mobilità, per un totale di 310.167 domande, il +8,4% rispetto al mese di ottobre 2017 (286.049 domande).

Ore autorizzate per trattamenti di integrazione salariale

Cenni normativi

La **Cassa Integrazione Guadagni** è una prestazione finalizzata a sostituire o integrare la retribuzione ed è destinata ai lavoratori sospesi dal lavoro o che operano con orario ridotto a causa di difficoltà produttive dell'azienda. Possono usufruire dell'integrazione salariale gli operai, gli impiegati e i quadri mentre sono esclusi i dirigenti gli apprendisti e i lavoratori a domicilio.

La **CIGO** (Cassa Integrazione Guadagni Ordinaria) è rivolta alle aziende industriali non edili e alle aziende industriali ed artigiane dell'edilizia e del settore lapideo che sospendono o riducono l'attività aziendale a causa di eventi temporanei e transitori quali ad es. la mancanza di commesse, le avversità atmosferiche. Può essere concessa per 13 settimane, più eventuali proroghe fino a 12 mesi; in determinate aree territoriali il limite è elevato a 24 mesi.

L'intervento di **CIGS** (Cassa Integrazione Guadagni Straordinaria) può essere richiesto per ristrutturazione, riorganizzazione e riconversione aziendale, per crisi aziendale di particolare rilevanza sociale e in caso di procedure concorsuali, quali fallimento, liquidazione coatta amministrativa, ecc. La CIGS è destinata ad aziende con, in media, più di 15 dipendenti nel semestre precedente la richiesta di intervento; le aziende sono quelle dei settori industriali ed edili, dell'artigianato dell'indotto (cioè con un solo committente destinatario di CIGS), dei servizi di mensa e ristorazione dell'indotto, delle cooperative agricole; ed inoltre ad imprese commerciali con più di 200 dipendenti (in regime transitorio anche con numero di dipendenti da 51 a 200), ad imprese editrici di giornali per i quali si prescinde dal limite dei 15 dipendenti, imprese di spedizioni e trasporto del terziario e ad agenzie di viaggi e turismo, ciascuna con più di 50 dipendenti.

Sono definiti "in deroga" i trattamenti di integrazione salariale (**CIGD**), destinati ai lavoratori (compresi apprendisti, interinali e lavoratori a domicilio) di imprese escluse dalla Cassa Integrazione Guadagni ordinaria e straordinaria. La CIG in deroga alla vigente normativa è concessa nei casi in cui alcuni settori (tessile, abbigliamento, calzaturiero, orafo, ecc) versino in grave crisi occupazionale. Essa può durare al massimo 12 mesi e il suo ammontare può arrivare fino all'80% della retribuzione. Lo strumento della cassa integrazione guadagni in deroga permette quindi, senza modificare la normativa che regola la CIG, di concedere i trattamenti di integrazione salariale anche a tipologie di aziende e lavoratori che ne sono esclusi.

Il d. lgs. 148/2015 ha introdotto importanti novità in materia di integrazioni salariali. Di seguito le più importanti: La durata massima complessiva dei trattamenti Ordinari e Straordinari non può superare i 24 mesi nel quinquennio mobile. Nel caso del settore edile la durata massima è di 30 mesi. Nella platea dei beneficiari vengono inclusi anche gli apprendisti assunti con contratto di apprendistato professionalizzante. A partire dal 1° gennaio 2016 vengono abolite le commissioni provinciali per l'autorizzazione delle ore di CIGO; l'autorizzazione dei trattamenti ordinari viene disposta direttamente dalla Sede INPS territorialmente competente. Per quanto riguarda la CIGS a partire dal 1° gennaio 2016 viene esclusa come causale di autorizzazione la cessazione dell'attività produttiva dell'azienda o di un ramo di essa.

ORE AUTORIZZATE PER TRATTAMENTI DI INTEGRAZIONE SALARIALE

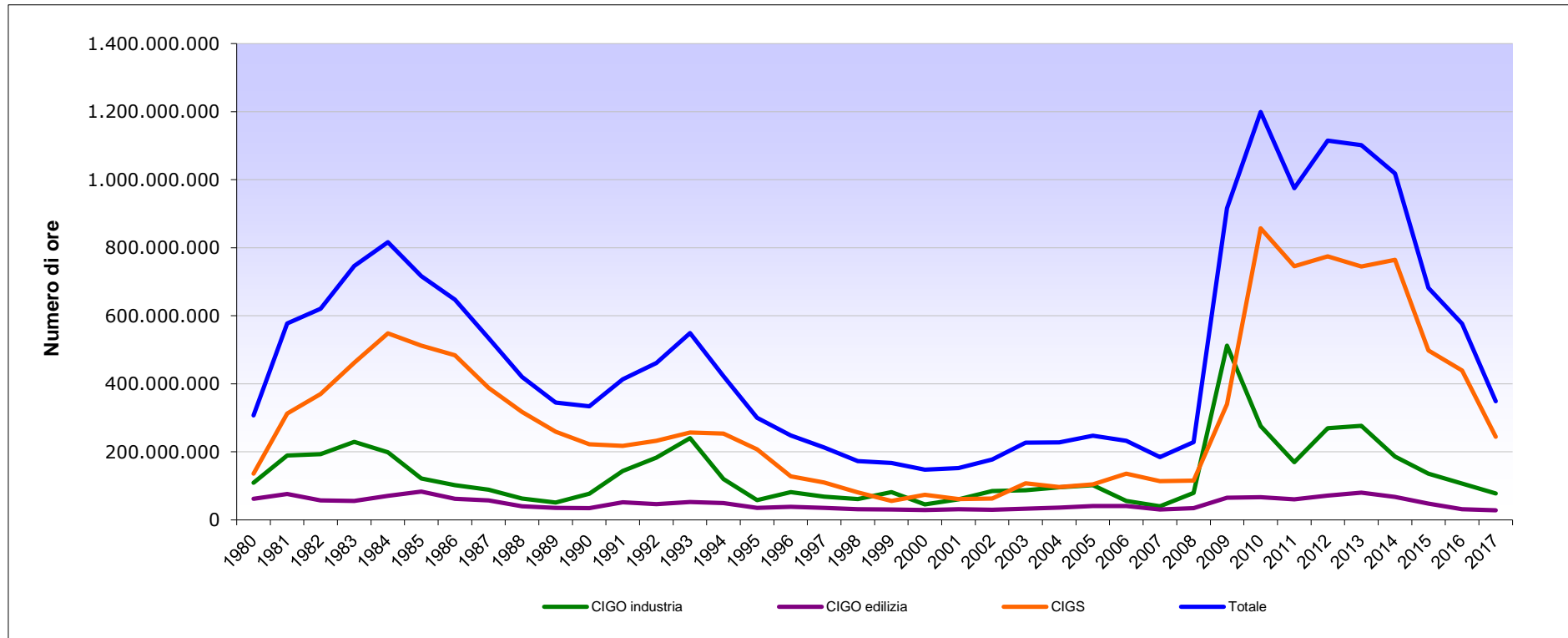
1 - Serie storica annuale del numero di ore per tipologia d'intervento - Periodo dal 1980 al 2018 (Gennaio-Novembre)

ANNI	CIG Ordinaria		CIG Straordinaria (*)	COMPLESSO		
	Industria	Edilizia		Totale CIGO	Variazione %	
1980	109.338.181	61.946.012	171.284.193	135.852.891	307.137.084	
1981	189.014.432	76.170.947	265.185.379	312.559.489	577.744.868	88%
1982	193.205.105	56.980.817	250.185.922	370.105.563	620.291.485	7%
1983	229.250.408	55.701.479	284.951.887	461.565.957	746.517.844	20%
1984	198.280.247	70.103.980	268.384.227	548.113.068	816.497.295	9%
1985	121.707.904	82.816.095	204.523.999	512.106.735	716.630.734	-12%
1986	101.667.328	61.805.961	163.473.289	483.882.943	647.356.232	-10%
1987	88.782.891	56.970.472	145.753.363	388.093.679	533.847.042	-18%
1988	62.575.786	39.966.393	102.542.179	317.575.990	420.118.169	-21%
1989	50.965.548	35.182.530	86.148.078	258.810.675	344.958.753	-18%
1990	76.926.600	34.549.738	111.476.338	222.217.400	333.693.738	-3%
1991	143.644.804	51.694.576	195.339.380	217.536.402	412.875.782	24%
1992	182.983.716	46.147.031	229.130.747	232.212.731	461.343.478	12%
1993	240.301.503	52.219.231	292.520.734	256.875.663	549.396.397	19%
1994	119.652.052	48.899.762	168.551.814	253.767.063	422.318.877	-23%
1995	57.899.359	34.801.708	92.701.067	207.165.338	299.866.405	-29%
1996	81.764.959	38.129.179	119.894.138	128.191.620	248.085.758	-17%
1997	68.233.484	34.902.186	103.135.670	109.406.901	212.542.571	-14%
1998	60.781.111	31.171.581	91.952.692	80.461.378	172.414.070	-19%
1999	81.206.560	30.129.699	111.336.259	55.797.416	167.133.675	-3%
2000	44.971.736	28.471.422	73.443.158	73.732.088	147.175.246	-12%
2001	60.211.285	31.294.175	91.505.460	60.747.556	152.253.016	3%
2002	84.656.408	29.611.493	114.267.901	62.877.102	177.145.003	16%
2003	87.106.964	32.926.221	120.033.185	107.125.070	227.158.255	28%
2004	95.215.647	36.060.570	131.276.217	96.316.368	227.592.585	0%
2005	101.589.686	40.891.436	142.481.122	104.524.746	247.005.868	9%
2006	55.776.618	40.832.291	96.608.909	136.039.509	232.648.418	-6%
2007	40.102.397	30.551.172	70.653.569	113.699.717	184.353.286	-21%
2008	78.740.758	34.344.512	113.085.270	115.262.321	228.347.591	24%
2009	512.126.827	64.586.239	576.713.066	339.684.793	916.397.859	301%
2010	275.488.424	66.347.148	341.835.572	857.055.564	1.198.891.136	31%
2011	169.551.129	60.223.428	229.774.557	745.656.401	975.430.958	-19%
2012	269.451.073	70.908.930	340.360.003	774.559.966	1.114.919.969	14%
2013	276.553.961	80.129.681	356.683.642	744.919.349	1.101.602.991	-1%
2014	185.956.479	67.603.071	253.559.550	764.431.257	1.017.990.807	-8%
2015	135.836.263	47.942.212	183.778.475	498.248.886	682.027.361	-33%
2016	106.444.649	31.127.015	137.571.664	439.250.601	576.822.265	-15%
2017	77.135.592	27.760.278	104.895.870	244.160.075	349.055.945	-39%
2018(Gennaio-Novembre)	62.907.731	26.484.510	89.392.241	114.311.813	203.704.054	

(*) Comprensiva della CIGS in deroga

ORE AUTORIZZATE PER TRATTAMENTI DI INTEGRAZIONE SALARIALE

Serie storica del numero di ore per tipologia d'intervento - Periodo dal 1980 al 2017



INPS - Coordinamento Generale Statistico Attuariale

ORE AUTORIZZATE PER TRATTAMENTI DI INTEGRAZIONE SALARIALE

2 - Serie storica mensile delle ore per tipologia d'intervento nei mesi sottoindicati

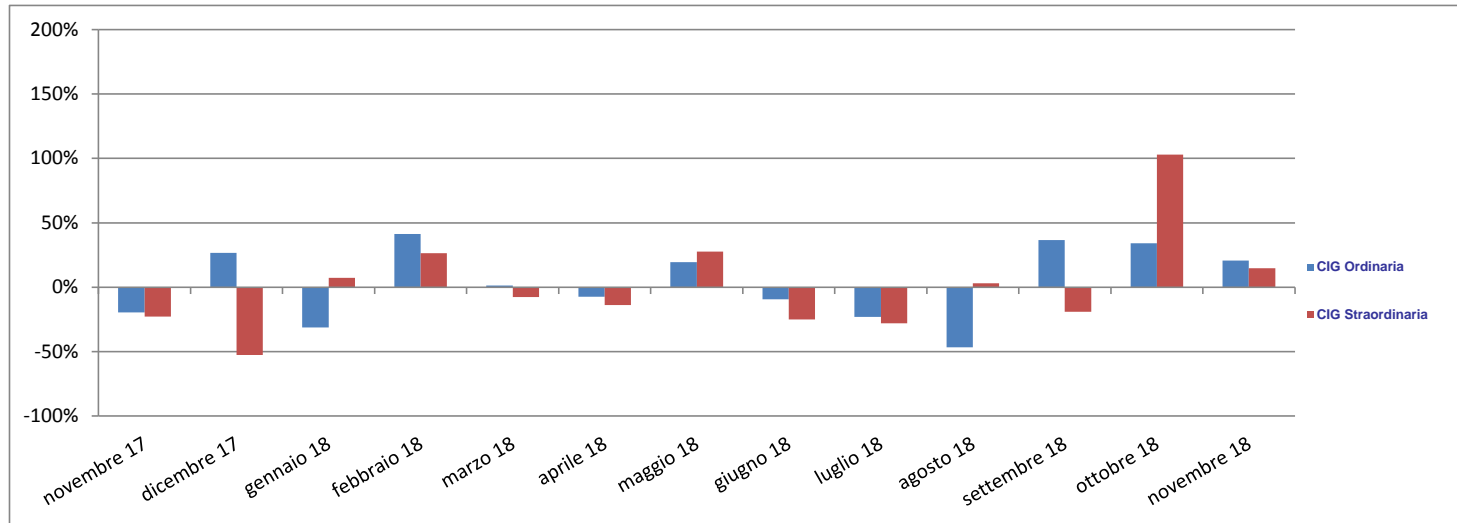
TIPO DI INTERVENTO	ore autorizzate (valori assoluti)												
	novembre 17	dicembre 17	gennaio 18	febbraio 18	marzo 18	aprile 18	maggio 18	giugno 18	luglio 18	agosto 18	settembre 18	ottobre 18	novembre 18
CIG Ordinaria	7.837.447	9.934.750	6.836.896	9.669.234	9.785.085	9.068.419	10.829.475	9.807.557	7.559.544	4.026.815	5.503.831	7.387.175	8.918.210
CIG Straordinaria	19.589.980	9.297.762	9.985.718	12.624.915	11.669.531	10.051.341	12.830.606	9.623.111	6.924.033	7.141.360	5.785.004	11.739.116	13.474.833
<i>di cui Solidarietà</i>	10.586.560	5.000.469	5.547.808	5.668.512	5.902.586	6.126.503	7.739.691	5.147.421	2.962.742	4.094.683	2.146.819	4.694.142	5.304.433
CIG in Deroga	894.995	604.757	456.882	758.172	377.624	308.313	218.026	114.456	43.958	8.335	30.322	86.473	59.684
TOTALE	28.322.422	19.837.269	17.279.496	23.052.321	21.832.240	19.428.073	23.878.107	19.545.124	14.527.535	11.176.510	11.319.157	19.212.764	22.452.727

TIPO DI INTERVENTO	variazioni tendenziali (valori %)												
	novembre 17 / novembre 16	dicembre 17 / dicembre 16	gennaio 18 / gennaio 17	febbraio 18 / febbraio 17	marzo 18 / marzo 17	aprile 18 / aprile 17	maggio 18 / maggio 17	giugno 18 / giugno 17	luglio 18 / luglio 17	agosto 18 / agosto 17	settembre 18 / settembre 17	ottobre 18 / ottobre 17	novembre 18 / novembre 17
CIG Ordinaria	-24,5%	-5,0%	-13,9%	-4,8%	-7,6%	21,9%	0,5%	-3,5%	13,1%	-35,5%	-25,6%	-24,1%	13,8%
CIG Straordinaria	-17,3%	-55,4%	-46,3%	-37,7%	-41,5%	-24,0%	-52,4%	-29,4%	-72,2%	-38,7%	-44,9%	-53,8%	-31,2%
<i>di cui Solidarietà</i>	-26,2%	-40,9%	-55,9%	-46,6%	-31,6%	-24,6%	-16,1%	-29,6%	-83,7%	-23,5%	-65,1%	-60,3%	-49,9%
CIG in Deroga	-77,1%	-90,7%	-88,3%	-79,9%	-94,2%	-84,5%	-84,2%	-96,4%	-98,3%	-99,5%	-98,7%	-93,2%	-93,3%
TOTALE	-25,4%	-47,5%	-43,2%	-32,6%	-41,2%	-14,3%	-38,9%	-27,6%	-57,4%	-43,0%	-44,2%	-47,2%	-20,7%

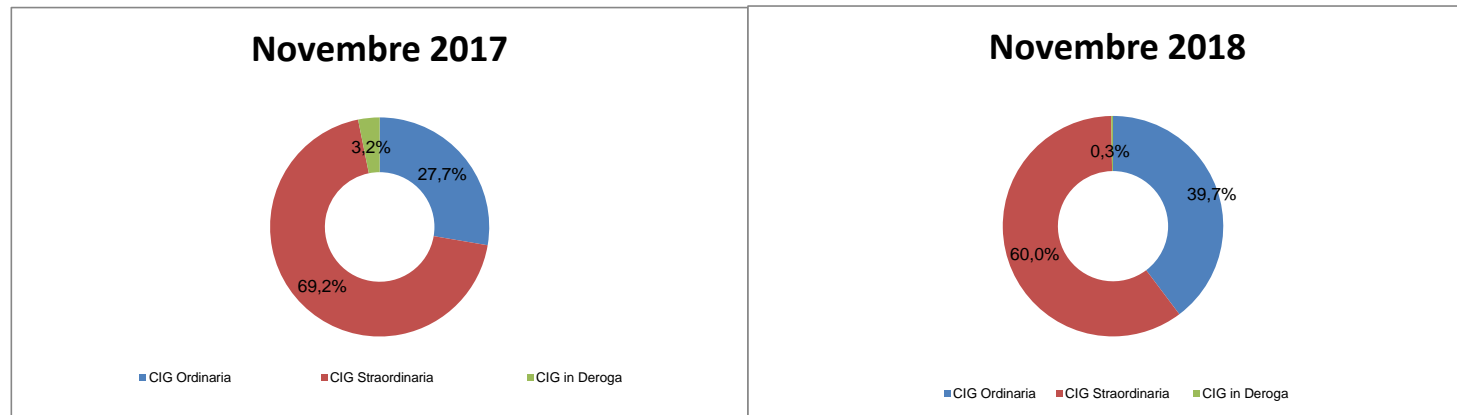
TIPO DI INTERVENTO	variazioni congiunturali (valori %)												
	novembre 17 / ottobre 17	dicembre 17 / novembre 17	gennaio 18 / dicembre 17	febbraio 18 / gennaio 18	marzo 18 / febbraio 18	aprile 18 / marzo 18	maggio 18 / aprile 18	giugno 18 / maggio 18	luglio 18 / giugno 18	agosto 18 / luglio 18	settembre 18 / agosto 18	ottobre 18 / settembre 18	novembre 18 / ottobre 18
CIG Ordinaria	-19,5%	26,8%	-31,2%	41,4%	1,2%	-7,3%	19,4%	-9,4%	-22,9%	-46,7%	36,7%	34,2%	20,7%
CIG Straordinaria	-22,8%	-52,5%	7,4%	26,4%	-7,6%	-13,9%	27,7%	-25,0%	-28,0%	3,1%	-19,0%	102,9%	14,8%
<i>di cui Solidarietà</i>	-10,5%	-52,8%	10,9%	2,2%	4,1%	3,8%	26,3%	-33,5%	-42,4%	38,2%	-47,6%	118,7%	13,0%
CIG in Deroga	-29,5%	-32,4%	-24,5%	65,9%	-50,2%	-18,4%	-29,3%	-47,5%	-61,6%	-81,0%	263,8%	185,2%	-31,0%
TOTALE	-22,2%	-30,0%	-12,9%	33,4%	-5,3%	-11,0%	22,9%	-18,1%	-25,7%	-23,1%	1,3%	69,7%	16,9%

ORE AUTORIZZATE PER TRATTAMENTI DI INTEGRAZIONE SALARIALE

Variazioni congiunturali per tipologia d'intervento nel periodo Novembre 2017 - Novembre 2018



Distribuzione percentuale delle ore autorizzate per tipologia d'intervento nei mesi di Novembre 2017 e 2018



ORE AUTORIZZATE PER TRATTAMENTI DI INTEGRAZIONE SALARIALE

3 - Serie storica mensile delle ore TOTALI per area geografica nei mesi sottoindicati

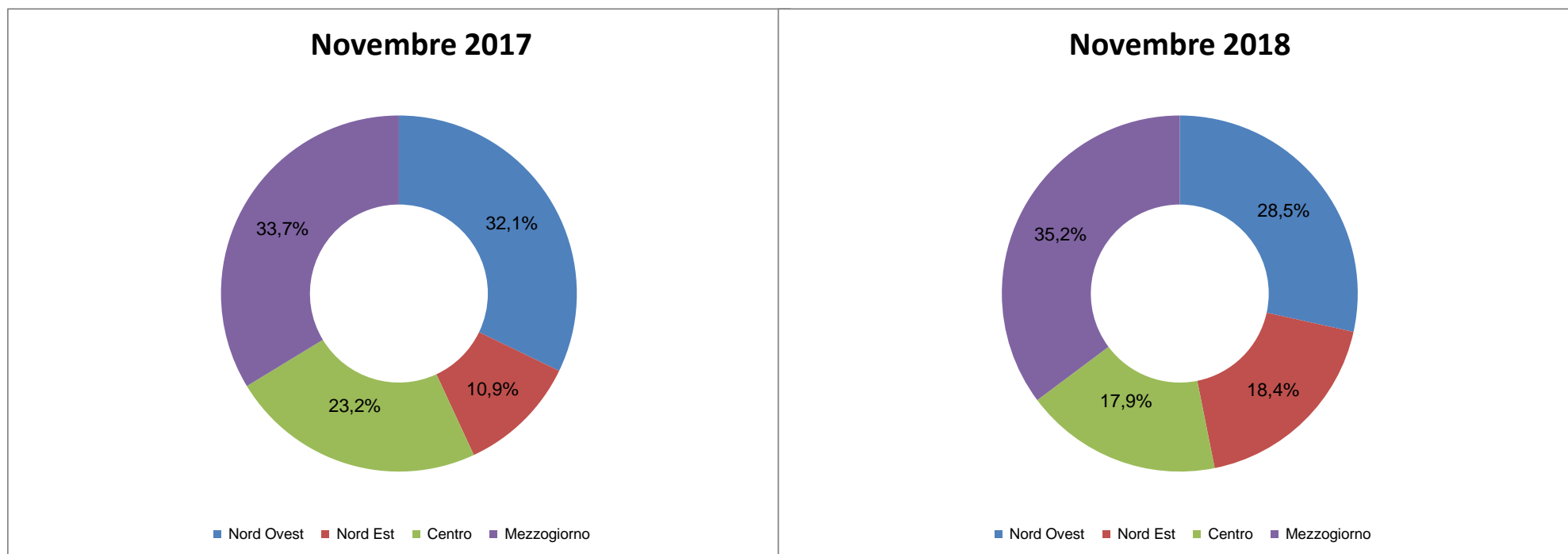
Area Geografica	ore autorizzate (valori assoluti)												
	novembre 17	dicembre 17	gennaio 18	febbraio 18	marzo 18	aprile 18	maggio 18	giugno 18	luglio 18	agosto 18	settembre 18	ottobre 18	novembre 18
ITALIA	28.322.422	19.837.269	17.279.496	23.052.321	21.832.240	19.428.073	23.878.107	19.545.124	14.527.535	11.176.510	11.319.157	19.212.764	22.452.727
<i>Nord Ovest</i>	9.104.751	6.514.288	5.390.886	6.598.773	8.220.628	5.430.435	9.109.591	6.683.892	3.969.844	3.079.507	3.262.064	6.677.511	6.388.639
<i>Nord Est</i>	3.095.973	2.915.888	2.828.978	5.372.251	4.043.558	3.611.212	4.119.559	4.299.103	3.533.729	1.650.656	1.511.069	4.063.442	4.131.057
<i>Centro</i>	6.577.432	3.442.898	3.926.823	4.927.316	5.103.103	4.156.776	4.842.323	5.644.595	4.210.095	4.344.428	2.246.730	3.917.022	4.026.111
<i>Mezzogiorno</i>	9.544.266	6.964.195	5.132.809	6.153.981	4.464.951	6.229.650	5.806.634	2.917.534	2.813.867	2.101.919	4.299.294	4.554.789	7.906.920

Area Geografica	variazioni tendenziali (valori %)												
	novembre 17 / novembre 16	dicembre 17 / dicembre 16	gennaio 18 / gennaio 17	febbraio 18 / febbraio 17	marzo 18 / marzo 17	aprile 18 / aprile 17	maggio 18 / maggio 17	giugno 18 / giugno 17	luglio 18 / luglio 17	agosto 18 / agosto 17	settembre 18 / settembre 17	ottobre 18 / ottobre 17	novembre 18 / novembre 17
ITALIA	-25,4%	-47,5%	-43,2%	-32,6%	-41,2%	-14,3%	-38,9%	-27,6%	-57,4%	-43,0%	-44,2%	-47,2%	-20,7%
<i>Nord Ovest</i>	-14,3%	-58,1%	-44,9%	-23,1%	-37,1%	-7,5%	0,7%	-13,8%	-53,2%	-53,5%	-32,1%	-26,4%	-29,8%
<i>Nord Est</i>	-75,9%	-67,2%	-39,0%	-40,9%	-52,2%	-36,4%	-37,6%	-41,6%	-50,3%	-52,5%	-43,6%	-21,2%	33,4%
<i>Centro</i>	-25,6%	-35,1%	-42,1%	-45,1%	-31,3%	-37,0%	-0,1%	8,7%	-56,0%	-3,0%	-53,0%	-65,7%	-38,8%
<i>Mezzogiorno</i>	68,5%	-13,7%	-44,4%	-18,6%	-45,2%	38,1%	-68,8%	-56,3%	-68,7%	-58,2%	-46,3%	-57,6%	-17,2%

Area Geografica	variazioni congiunturali (valori %)												
	novembre 17 / ottobre 17	dicembre 17 / novembre 17	gennaio 18 / dicembre 17	febbraio 18 / gennaio 18	marzo 18 / febbraio 18	aprile 18 / marzo 18	maggio 18 / aprile 18	giugno 18 / maggio 18	luglio 18 / giugno 18	agosto 18 / luglio 18	settembre 18 / agosto 18	ottobre 18 / settembre 18	novembre 18 / ottobre 18
ITALIA	-22,2%	-30,0%	-12,9%	33,4%	-5,3%	-11,0%	22,9%	-18,1%	-25,7%	-23,1%	1,3%	69,7%	16,9%
<i>Nord Ovest</i>	0,3%	-28,5%	-17,2%	22,4%	24,6%	-33,9%	67,8%	-26,6%	-40,6%	-22,4%	5,9%	104,7%	-4,3%
<i>Nord Est</i>	-40,0%	-5,8%	-3,0%	89,9%	-24,7%	-10,7%	14,1%	4,4%	-17,8%	-53,3%	-8,5%	168,9%	1,7%
<i>Centro</i>	-42,4%	-47,7%	14,1%	25,5%	3,6%	-18,5%	16,5%	16,6%	-25,4%	3,2%	-48,3%	74,3%	2,8%
<i>Mezzogiorno</i>	-11,2%	-27,0%	-26,3%	19,9%	-27,4%	39,5%	-6,8%	-49,8%	-3,6%	-25,3%	104,5%	5,9%	73,6%

ORE AUTORIZZATE PER TRATTAMENTI DI INTEGRAZIONE SALARIALE

Distribuzione delle ore autorizzate TOTALI per area geografica nei mesi di Novembre 2017 e 2018



ORE AUTORIZZATE PER TRATTAMENTI DI INTEGRAZIONE SALARIALE

4 - Serie storica mensile delle ore di CIG Ordinaria (CIGO) per area geografica nei mesi sottoindicati

Area Geografica	ore autorizzate (valori assoluti)												
	novembre 17	dicembre 17	gennaio 18	febbraio 18	marzo 18	aprile 18	maggio 18	giugno 18	luglio 18	agosto 18	settembre 18	ottobre 18	novembre 18
ITALIA	7.837.447	9.934.750	6.836.896	9.669.234	9.785.085	9.068.419	10.829.475	9.807.557	7.559.544	4.026.815	5.503.831	7.387.175	8.918.210
<i>Nord Ovest</i>	3.304.008	3.897.445	2.627.350	3.211.961	3.273.369	2.976.943	3.225.870	3.131.799	2.349.450	1.115.292	1.719.818	2.457.270	2.809.986
<i>Nord Est</i>	1.379.384	1.438.346	1.278.708	2.271.967	2.829.329	2.249.875	2.752.480	2.786.663	2.084.467	1.432.478	1.156.523	1.779.034	1.823.633
<i>Centro</i>	1.490.447	1.619.223	1.118.205	1.852.424	1.622.320	1.782.859	2.769.805	1.828.030	1.551.910	771.294	1.233.522	1.780.990	2.237.093
<i>Mezzogiorno</i>	1.663.608	2.979.736	1.812.633	2.332.882	2.060.067	2.058.742	2.081.320	2.061.065	1.573.717	707.751	1.393.968	1.369.881	2.047.498

Area Geografica	variazioni tendenziali (valori %)												
	novembre 17 / novembre 16	dicembre 17 / dicembre 16	gennaio 18 / gennaio 17	febbraio 18 / febbraio 17	marzo 18 / marzo 17	aprile 18 / aprile 17	maggio 18 / maggio 17	giugno 18 / giugno 17	luglio 18 / luglio 17	agosto 18 / agosto 17	settembre 18 / settembre 17	ottobre 18 / ottobre 17	novembre 18 / novembre 17
ITALIA	-24,5%	-5,0%	-13,9%	-4,8%	-7,6%	21,9%	0,5%	-3,5%	13,1%	-35,5%	-25,6%	-24,1%	13,8%
<i>Nord Ovest</i>	-17,0%	-3,1%	0,0%	3,7%	-24,1%	2,0%	1,6%	-23,5%	3,4%	-56,7%	-32,1%	-37,8%	-15,0%
<i>Nord Est</i>	-46,4%	-33,9%	-46,1%	-18,8%	4,4%	29,5%	-10,7%	27,3%	37,1%	20,6%	-10,1%	-10,5%	32,2%
<i>Centro</i>	-30,7%	-15,4%	-6,7%	-14,7%	-14,5%	28,6%	22,1%	1,8%	32,6%	-45,5%	12,1%	-6,7%	50,1%
<i>Mezzogiorno</i>	-0,7%	27,3%	4,0%	11,6%	22,8%	47,8%	-7,7%	-1,0%	-8,4%	-33,2%	-43,8%	-27,5%	23,1%

Area Geografica	variazioni congiunturali (valori %)												
	novembre 17 / ottobre 17	dicembre 17 / novembre 17	gennaio 18 / dicembre 17	febbraio 18 / gennaio 18	marzo 18 / febbraio 18	aprile 18 / marzo 18	maggio 18 / aprile 18	giugno 18 / maggio 18	luglio 18 / giugno 18	agosto 18 / luglio 18	settembre 18 / agosto 18	ottobre 18 / settembre 18	novembre 18 / ottobre 18
ITALIA	-19,5%	26,8%	-31,2%	41,4%	1,2%	-7,3%	19,4%	-9,4%	-22,9%	-46,7%	36,7%	34,2%	20,7%
<i>Nord Ovest</i>	-16,3%	18,0%	-32,6%	22,3%	1,9%	-9,1%	8,4%	-2,9%	-25,0%	-52,5%	54,2%	42,9%	14,4%
<i>Nord Est</i>	-30,6%	4,3%	-11,1%	77,7%	24,5%	-20,5%	22,3%	1,2%	-25,2%	-31,3%	-19,3%	53,8%	2,5%
<i>Centro</i>	-22,0%	8,6%	-30,9%	65,7%	-12,4%	9,9%	55,4%	-34,0%	-15,1%	-50,3%	59,9%	44,4%	25,6%
<i>Mezzogiorno</i>	-12,0%	79,1%	-39,2%	28,7%	-11,7%	-0,1%	1,1%	-1,0%	-23,6%	-55,0%	97,0%	-1,7%	49,5%

ORE AUTORIZZATE PER TRATTAMENTI DI INTEGRAZIONE SALARIALE

5 - Serie storica mensile delle ore di CIG Straordinaria* (CIGS) per area geografica nei mesi sottoindicati

Area Geografica	ore autorizzate (valori assoluti)												
	novembre 17	dicembre 17	gennaio 18	febbraio 18	marzo 18	aprile 18	maggio 18	giugno 18	luglio 18	agosto 18	settembre 18	ottobre 18	novembre 18
ITALIA	19.589.980	9.297.762	9.985.718	12.624.915	11.669.531	10.051.341	12.830.606	9.623.111	6.924.033	7.141.360	5.785.004	11.739.116	13.474.833
<i>Nord Ovest</i>	5.684.474	2.599.995	2.762.280	3.379.958	4.932.628	2.339.985	5.873.316	3.551.613	1.619.954	1.963.153	1.531.401	4.213.465	3.577.651
<i>Nord Est</i>	1.604.049	1.405.585	1.549.071	2.990.751	1.191.308	1.354.347	1.365.422	1.508.764	1.449.262	215.835	348.954	2.278.956	2.307.424
<i>Centro</i>	4.826.157	1.590.008	2.497.757	3.027.339	3.300.747	2.299.261	1.983.708	3.756.071	2.639.121	3.572.542	1.003.736	2.118.498	1.743.323
<i>Mezzogiorno</i>	7.475.300	3.702.174	3.176.610	3.226.867	2.244.848	4.057.748	3.608.160	806.663	1.215.696	1.389.830	2.900.913	3.128.197	5.846.435

Area Geografica	variazioni tendenziali (valori %)												
	novembre 17 / novembre 16	dicembre 17 / dicembre 16	gennaio 18 / gennaio 17	febbraio 18 / febbraio 17	marzo 18 / marzo 17	aprile 18 / aprile 17	maggio 18 / maggio 17	giugno 18 / giugno 17	luglio 18 / luglio 17	agosto 18 / agosto 17	settembre 18 / settembre 17	ottobre 18 / ottobre 17	novembre 18 / novembre 17
ITALIA	-17,3%	-55,4%	-46,3%	-37,7%	-41,5%	-24,0%	-52,4%	-29,4%	-72,2%	-38,7%	-44,9%	-53,8%	-31,2%
<i>Nord Ovest</i>	-4,9%	-74,2%	-59,1%	-28,3%	-35,1%	4,8%	3,4%	8,0%	-69,9%	-44,5%	-28,9%	-8,4%	-37,1%
<i>Nord Est</i>	-82,9%	-76,7%	-7,7%	-48,5%	-73,6%	-63,8%	-53,1%	-66,3%	-69,8%	-88,6%	-66,1%	-26,4%	43,8%
<i>Centro</i>	-12,4%	-41,6%	-34,1%	-48,4%	3,6%	-47,5%	-12,6%	57,1%	-67,8%	29,4%	-71,6%	-76,8%	-63,9%
<i>Mezzogiorno</i>	165,1%	80,0%	-50,2%	-17,0%	-51,9%	41,0%	-77,6%	-76,8%	-81,4%	-59,9%	-23,2%	-63,4%	-21,8%

Area Geografica	variazioni congiunturali (valori %)												
	novembre 17 / ottobre 17	dicembre 17 / novembre 17	gennaio 18 / dicembre 17	febbraio 18 / gennaio 18	marzo 18 / febbraio 18	aprile 18 / marzo 18	maggio 18 / aprile 18	giugno 18 / maggio 18	luglio 18 / giugno 18	agosto 18 / luglio 18	settembre 18 / agosto 18	ottobre 18 / settembre 18	novembre 18 / ottobre 18
ITALIA	-22,8%	-51,7%	7,4%	26,4%	-7,6%	-13,9%	27,7%	-25,0%	-28,0%	3,1%	-19,0%	102,9%	14,8%
<i>Nord Ovest</i>	23,6%	-54,3%	6,2%	22,4%	45,9%	-52,6%	151,0%	-39,5%	-54,4%	21,2%	-22,0%	175,1%	-15,1%
<i>Nord Est</i>	-48,2%	-12,4%	10,2%	93,1%	-60,2%	13,7%	0,8%	10,5%	-3,9%	-85,1%	61,7%	553,1%	1,2%
<i>Centro</i>	-47,2%	-67,1%	57,1%	21,2%	9,0%	-30,3%	-13,7%	89,3%	-29,7%	35,4%	-71,9%	111,1%	-17,7%
<i>Mezzogiorno</i>	-12,5%	-50,5%	-14,2%	1,6%	-30,4%	80,8%	-11,1%	-77,6%	50,7%	14,3%	108,7%	7,8%	86,9%

* Inclusive le ore autorizzate per Solidarietà

ORE AUTORIZZATE PER TRATTAMENTI DI INTEGRAZIONE SALARIALE

5 bis - Serie storica mensile delle ore di CIGS per Solidarietà per area geografica nei mesi sottoindicati

Area Geografica	ore autorizzate (valori assoluti)												
	novembre 17	dicembre 17	gennaio 18	febbraio 18	marzo 18	aprile 18	maggio 18	giugno 18	luglio 18	agosto 18	settembre 18	ottobre 18	novembre 18
ITALIA	10.586.560	5.000.469	5.547.808	5.668.512	5.902.586	6.126.503	7.739.691	5.147.421	2.962.742	4.094.683	2.146.819	4.694.142	5.304.433
<i>Nord Ovest</i>	3.962.965	1.081.346	2.022.430	1.321.837	2.602.956	1.057.030	4.394.058	1.413.255	456.167	505.773	452.282	1.216.627	2.425.553
<i>Nord Est</i>	1.093.373	847.121	286.481	1.041.183	572.678	1.010.967	863.834	826.957	1.346.836	129.635	133.928	464.283	391.483
<i>Centro</i>	2.900.399	1.198.469	1.138.766	1.502.879	1.552.513	1.218.046	721.657	2.440.814	613.309	3.242.126	706.515	459.234	912.343
<i>Mezzogiorno</i>	2.629.823	1.873.533	2.100.131	1.802.613	1.174.439	2.840.460	1.760.142	466.395	546.430	217.149	854.094	2.553.998	1.575.054

Area Geografica	variazioni tendenziali (valori %)												
	novembre 17 / novembre 16	dicembre 17 / dicembre 16	gennaio 18 / gennaio 17	febbraio 18 / febbraio 17	marzo 18 / marzo 17	aprile 18 / aprile 17	maggio 18 / maggio 17	giugno 18 / giugno 17	luglio 18 / luglio 17	agosto 18 / agosto 17	settembre 18 / settembre 17	ottobre 18 / ottobre 17	novembre 18 / novembre 17
ITALIA	-26,2%	-40,9%	-55,9%	-46,6%	-31,6%	-24,6%	-16,1%	-29,6%	-83,7%	-23,5%	-65,1%	-60,3%	-49,9%
<i>Nord Ovest</i>	-9,5%	-69,8%	-60,2%	1,2%	-17,0%	-25,4%	0,6%	-13,6%	-89,1%	-64,5%	-68,8%	-63,0%	-38,8%
<i>Nord Est</i>	-73,2%	-59,3%	-75,4%	-67,1%	-56,0%	-64,5%	-54,6%	-65,3%	-61,4%	-88,4%	-81,1%	-49,3%	-64,2%
<i>Centro</i>	-33,9%	-13,5%	-52,8%	-61,8%	17,2%	-54,1%	-20,9%	33,2%	-90,0%	184,3%	-20,9%	-83,9%	-68,5%
<i>Mezzogiorno</i>	76,3%	32,3%	-46,3%	-18,7%	-59,0%	134,6%	-13,5%	-68,2%	-87,5%	-87,0%	-72,5%	-46,4%	-40,1%

Area Geografica	variazioni congiunturali (valori %)												
	agosto 17 / luglio 17	settembre 17 / agosto 17	ottobre 17 / settembre 17	novembre 17 / ottobre 17	dicembre 17 / novembre 17	gennaio 18 / dicembre 17	febbraio 18 / gennaio 18	marzo 18 / febbraio 18	aprile 18 / marzo 18	maggio 18 / aprile 18	giugno 18 / maggio 18	luglio 18 / giugno 18	novembre 18 / ottobre 18
ITALIA	-10,5%	-52,8%	10,9%	2,2%	4,1%	3,8%	26,3%	-33,5%	-42,4%	38,2%	-47,6%	118,7%	13,0%
<i>Nord Ovest</i>	20,5%	-72,7%	87,0%	-34,6%	96,9%	-59,4%	315,7%	-67,8%	-67,7%	10,9%	-10,6%	169,0%	99,4%
<i>Nord Est</i>	19,4%	-22,5%	-66,2%	263,4%	-45,0%	76,5%	-14,6%	-4,3%	62,9%	-90,4%	3,3%	246,7%	-15,7%
<i>Centro</i>	1,5%	-58,7%	-5,0%	32,0%	3,3%	-21,5%	-40,8%	238,2%	-74,9%	428,6%	-78,2%	-35,0%	98,7%
<i>Mezzogiorno</i>	-44,8%	-28,8%	12,1%	-14,2%	-34,8%	141,9%	-38,0%	-73,5%	17,2%	-60,3%	293,3%	199,0%	-38,3%

ORE AUTORIZZATE PER TRATTAMENTI DI INTEGRAZIONE SALARIALE

6 - Serie storica mensile delle ore di CIG in Deroga (CIGD) per area geografica nei mesi sottoindicati

Area Geografica	ore autorizzate (valori assoluti)												
	novembre 17	dicembre 17	gennaio 18	febbraio 18	marzo 18	aprile 18	maggio 18	giugno 18	luglio 18	agosto 18	settembre 18	ottobre 18	novembre 18
ITALIA	894.995	604.757	456.882	758.172	377.624	308.313	218.026	114.456	43.958	8.335	30.322	86.473	59.684
<i>Nord Ovest</i>	116.269	16.848	1.256	6.854	14.631	113.507	10.405	480	440	1.062	10.845	6.776	1.002
<i>Nord Est</i>	112.540	71.957	1.199	109.533	22.921	6.990	1.657	3.676	-	2.343	5.592	5.452	-
<i>Centro</i>	260.828	233.667	310.861	47.553	180.036	74.656	88.810	60.494	19.064	592	9.472	17.534	45.695
<i>Mezzogiorno</i>	405.358	282.285	143.566	594.232	160.036	113.160	117.154	49.806	24.454	4.338	4.413	56.711	12.987

Area Geografica	variazioni tendenziali (valori %)												
	novembre 17 / novembre 16	dicembre 17 / dicembre 16	gennaio 18 / gennaio 17	febbraio 18 / febbraio 17	marzo 18 / marzo 17	aprile 18 / aprile 17	maggio 18 / maggio 17	giugno 18 / giugno 17	luglio 18 / luglio 17	agosto 18 / agosto 17	settembre 18 / settembre 17	ottobre 18 / ottobre 17	novembre 18 / novembre 17
ITALIA	-77,1%	-90,7%	-88,3%	-79,9%	-94,2%	-84,5%	-84,2%	-96,4%	-98,3%	-99,5%	-98,7%	-93,2%	-93,3%
<i>Nord Ovest</i>	-82,7%	-98,8%	-99,7%	-99,1%	-98,7%	-84,2%	-94,6%	-99,9%	-99,9%	-99,8%	-91,0%	-98,7%	-99,1%
<i>Nord Est</i>	-87,4%	-89,4%	-99,8%	-77,7%	-98,2%	-96,5%	-99,7%	-99,5%	-100,0%	-99,4%	-98,5%	-92,5%	-100,0%
<i>Centro</i>	-77,8%	-64,9%	-82,7%	-94,9%	-92,3%	-91,0%	-71,4%	-94,0%	-89,8%	-99,8%	-93,8%	-95,1%	-82,5%
<i>Mezzogiorno</i>	-65,3%	-92,3%	-87,1%	-62,4%	-91,1%	-53,3%	-56,0%	-95,5%	-96,6%	-99,1%	-99,7%	-82,0%	-96,8%

Area Geografica	variazioni congiunturali (valori %)												
	novembre 17 / ottobre 17	dicembre 17 / novembre 17	gennaio 18 / dicembre 17	febbraio 18 / gennaio 18	marzo 18 / febbraio 18	aprile 18 / marzo 18	maggio 18 / aprile 18	giugno 18 / maggio 18	luglio 18 / giugno 18	agosto 18 / luglio 18	settembre 18 / agosto 18	ottobre 18 / settembre 18	novembre 18 / ottobre 18
ITALIA	-29,5%	-32,4%	-24,5%	65,9%	-50,2%	-18,4%	-29,3%	-47,5%	-61,6%	-81,0%	263,8%	185,2%	-31,0%
<i>Nord Ovest</i>	-77,9%	-85,5%	-92,5%	445,7%	113,5%	675,8%	-90,8%	-95,4%	-8,3%	141,4%	921,2%	-37,5%	-85,2%
<i>Nord Est</i>	54,1%	-36,1%	-98,3%	9035,4%	-79,1%	-69,5%	-76,3%	121,8%	-100,0%	-	138,7%	-2,5%	-
<i>Centro</i>	-26,5%	-10,4%	33,0%	-84,7%	278,6%	-58,5%	19,0%	-31,9%	-68,5%	-96,9%	1500,0%	85,1%	160,6%
<i>Mezzogiorno</i>	28,9%	-30,4%	-49,1%	313,9%	-73,1%	-29,3%	3,5%	-57,5%	-50,9%	-82,3%	1,7%	1185,1%	-77,1%

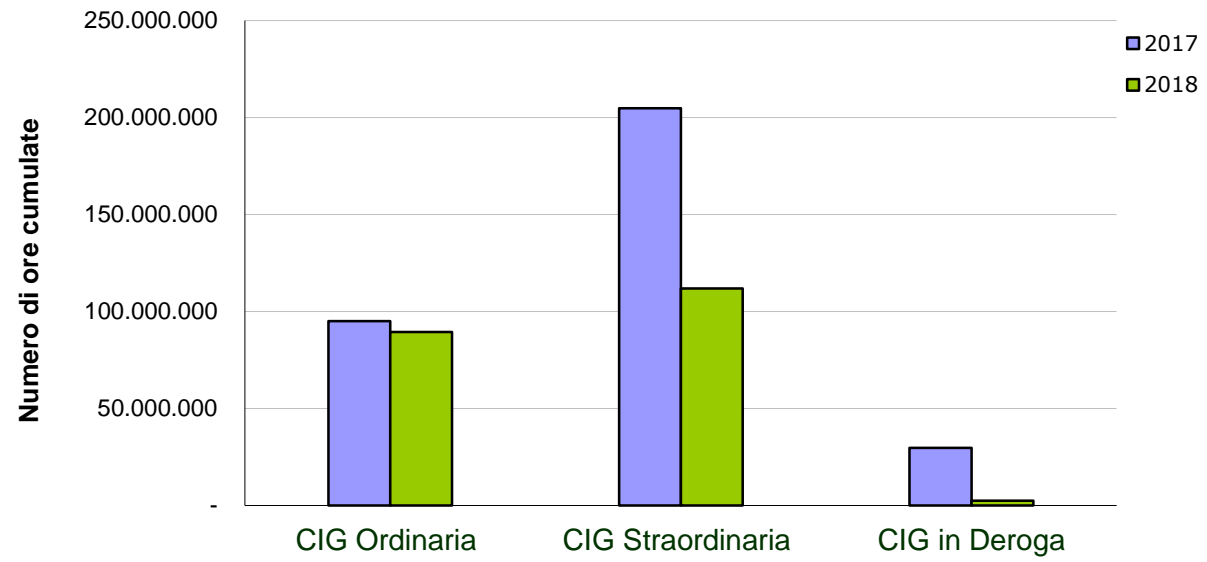
ORE AUTORIZZATE PER TRATTAMENTI DI INTEGRAZIONE SALARIALE

7 - Numero ore per tipologia d'intervento e qualifica del lavoratore nel mese e nel periodo sottoindicato

TIPO DI INTERVENTO Qualifica del lavoratore	NOVEMBRE			Valori cumulati GENNAIO - NOVEMBRE		
	2017	2018	novembre 18 / novembre 17 Variazione %	2017	2018	gen-nov 2018 / gen-nov 2017 Variazione %
CIG Ordinaria	7.837.447	8.918.210	13,79%	94.961.120	89.392.241	-5,86%
Operai	6.493.770	7.596.065	16,97%	78.605.834	75.781.993	-3,59%
Impiegati	1.343.677	1.322.145	-1,60%	16.355.286	13.610.248	-16,78%
CIG Straordinaria	19.589.980	13.474.833	-31,22%	204.670.578	111.849.568	-45,35%
Operai	14.321.488	9.313.685	-34,97%	139.473.448	66.356.932	-52,42%
Impiegati	5.268.492	4.161.148	-21,02%	65.197.130	45.492.636	-30,22%
CIG in Deroga	894.995	59.684	-93,33%	29.586.978	2.462.245	-91,68%
Operai	646.563	42.500	-93,43%	21.816.838	1.293.814	-94,07%
Impiegati	248.432	17.184	-93,08%	7.770.140	1.168.431	-84,96%
TOTALE	28.322.422	22.452.727	-20,72%	329.218.676	203.704.054	-38,13%
Operai	21.461.821	16.952.250	-21,01%	239.896.120	143.432.739	-40,21%
Impiegati	6.860.601	5.500.477	-19,83%	89.322.556	60.271.315	-32,52%

ORE AUTORIZZATE PER TRATTAMENTI DI INTEGRAZIONE SALARIALE

Confronto per tipologia di intervento tra i periodi
Gennaio-Novembre 2017 e Gennaio-Novembre 2018



ORE AUTORIZZATE PER TRATTAMENTI DI INTEGRAZIONE SALARIALE

8 - Numero ore per tipologia d'intervento e ramo di attività, nel mese e nel periodo sottoindicato

TIPO DI INTERVENTO Rami di attività	NOVEMBRE		novembre 18 / novembre 17	Valori cumulati GENNAIO - NOVEMBRE		gen-nov 2018 / gen-nov 2017
	2017	2018	Variazione %	2017	2018	Variazione %
CIG Ordinaria	7.837.447	8.918.210	13,79%	94.961.120	89.392.241	-5,86%
Industria	5.935.191	7.472.401	25,90%	69.084.630	62.907.731	-8,94%
Edilizia	1.902.256	1.445.809	-24,00%	25.876.490	26.484.510	2,35%
CIG Straordinaria	19.589.980	13.474.833	-31,22%	204.670.578	111.849.568	-45,35%
Industria	18.039.694	12.199.089	-32,38%	177.112.655	93.929.395	-46,97%
Edilizia	303.310	114.906	-62,12%	5.536.762	2.238.568	-59,57%
Artigianato	-	-	-	7.488	27.645	269,19%
Commercio	1.246.976	1.160.838	-6,91%	22.006.263	15.653.960	-28,87%
Rami vari*	-	-	-	7.410	-	-
CIG in Deroga	894.995	59.684	-93,33%	29.586.978	2.462.245	-91,68%
Industria	356.994	14.666	-95,89%	8.475.361	960.813	-88,66%
Edilizia	13.661	8.860	-35,14%	1.064.977	73.222	-93,12%
Artigianato	54.834	9.902	-81,94%	7.857.330	239.516	-96,95%
Commercio	396.660	25.782	-93,50%	11.861.545	1.173.489	-90,11%
Rami vari*	72.846	474	-99,35%	327.765	15.205	-95,36%
TOTALE	28.322.422	22.452.727	-20,72%	329.218.676	203.704.054	-38,13%
Industria	24.331.879	19.686.156	-19,09%	254.672.646	157.797.939	-38,04%
Edilizia	2.219.227	1.569.575	-29,27%	32.478.229	28.796.300	-11,34%
Artigianato	54.834	9.902	-81,94%	7.864.818	267.161	-96,60%
Commercio	1.643.636	1.186.620	-27,81%	33.867.808	16.827.449	-50,31%
Rami vari*	72.846	474	-99,35%	335.175	15.205	-95,46%

* Credito, Enti Pubblici, Agricoltura, ecc.

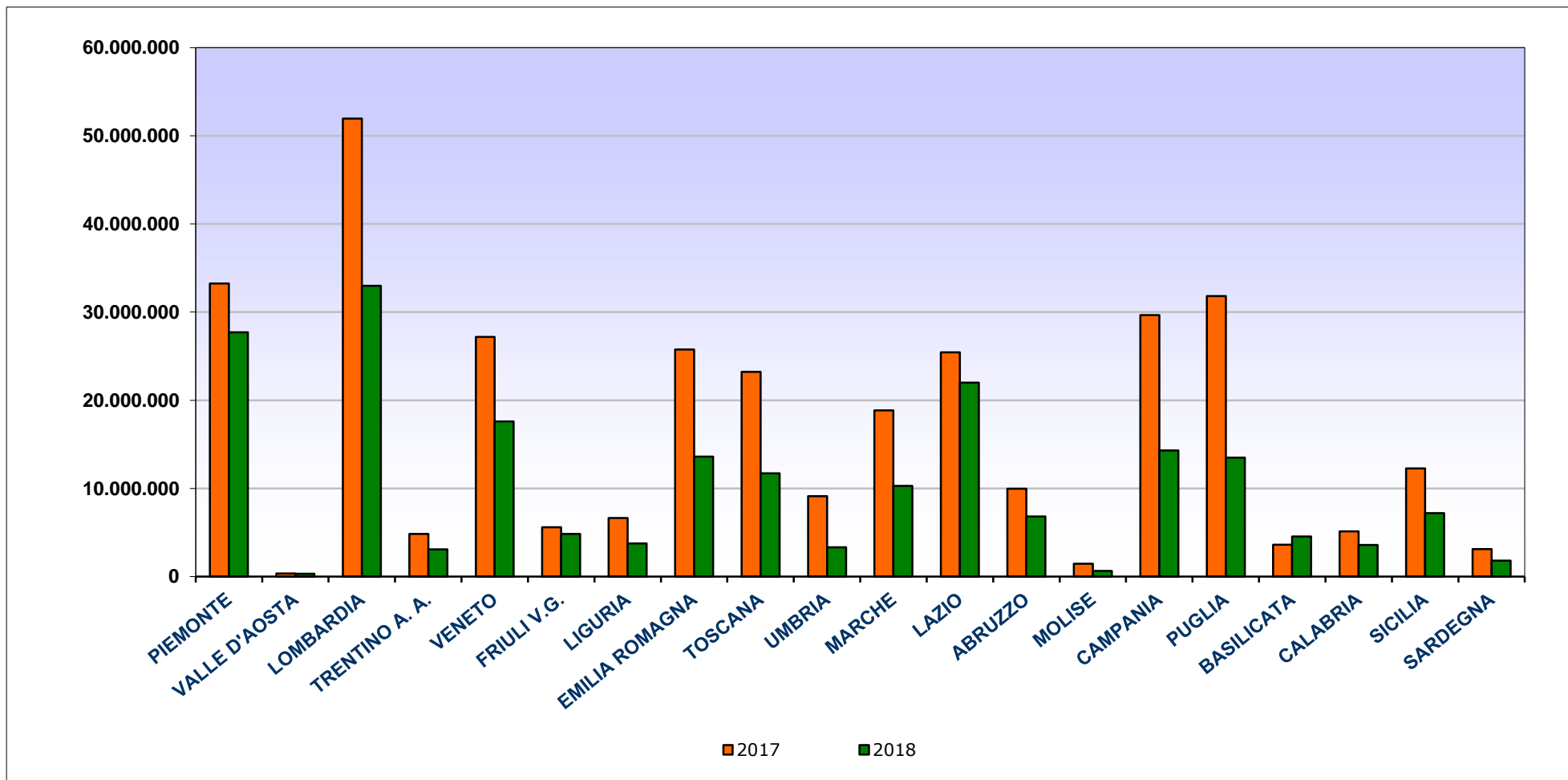
ORE AUTORIZZATE PER TRATTAMENTI DI INTEGRAZIONE SALARIALE

9 - Numero ore TOTALI per regione e area geografica nel mese e nel periodo sottoindicato

REGIONE	NOVEMBRE		novembre 18 / novembre 17	Valori cumulati GENNAIO - NOVEMBRE		gen-nov 2018 / gen-nov 2017
	2017	2018	Variazione %	2017	2018	Variazione %
PIEMONTE	3.891.238	3.983.586	2,37%	33.240.083	27.719.585	-16,61%
VALLE D'AOSTA	28.470	1.320	-95,36%	362.748	319.117	-12,03%
LOMBARDIA	4.986.241	2.210.394	-55,67%	51.942.324	32.994.181	-36,48%
TRENTINO A. A.	226.888	81.289	-64,17%	4.846.232	3.086.405	-36,31%
VENETO	1.273.998	2.325.009	82,50%	27.170.579	17.600.371	-35,22%
FRIULI V.G.	548.198	432.001	-21,20%	5.599.280	4.853.722	-13,32%
LIGURIA	198.802	193.339	-2,75%	6.653.496	3.778.887	-43,20%
EMILIA ROMAGNA	1.046.889	1.292.758	23,49%	25.752.107	13.624.116	-47,10%
TOSCANA	2.192.881	1.061.932	-51,57%	23.208.932	11.726.244	-49,48%
UMBRIA	268.925	42.327	-84,26%	9.134.330	3.320.624	-63,65%
MARCHE	2.283.622	1.084.312	-52,52%	18.862.549	10.285.188	-45,47%
LAZIO	1.832.004	1.837.540	0,30%	25.426.673	22.013.266	-13,42%
ABRUZZO	510.246	3.677.768	620,78%	9.963.073	6.809.981	-31,65%
MOLISE	79.623	91.702	15,17%	1.459.107	633.513	-56,58%
CAMPANIA	5.060.305	1.928.294	-61,89%	29.650.428	14.309.755	-51,74%
PUGLIA	898.509	1.241.737	38,20%	31.815.591	13.504.684	-57,55%
BASILICATA	179.190	230.387	28,57%	3.606.290	4.541.534	25,93%
CALABRIA	958.719	226.948	-76,33%	5.143.966	3.577.537	-30,45%
SICILIA	785.062	388.174	-50,55%	12.259.406	7.202.028	-41,25%
SARDEGNA	1.072.612	121.910	-88,63%	3.121.482	1.803.316	-42,23%
ITALIA	28.322.422	22.452.727	-20,72%	329.218.676	203.704.054	-38,13%
<i>Nord Ovest</i>	<i>9.104.751</i>	<i>6.388.639</i>	<i>-29,83%</i>	<i>92.198.651</i>	<i>64.811.770</i>	<i>-29,70%</i>
<i>Nord Est</i>	<i>3.095.973</i>	<i>4.131.057</i>	<i>33,43%</i>	<i>63.368.198</i>	<i>39.164.614</i>	<i>-38,20%</i>
<i>Centro</i>	<i>6.577.432</i>	<i>4.026.111</i>	<i>-38,79%</i>	<i>76.632.484</i>	<i>47.345.322</i>	<i>-38,22%</i>
<i>Mezzogiorno</i>	<i>9.544.266</i>	<i>7.906.920</i>	<i>-17,16%</i>	<i>97.019.343</i>	<i>52.382.348</i>	<i>-46,01%</i>

ORE AUTORIZZATE PER TRATTAMENTI DI INTEGRAZIONE SALARIALE

Numero delle ore autorizzate per regione nei periodi Gennaio-Novembre 2017 e Gennaio-Novembre 2018



ORE AUTORIZZATE PER TRATTAMENTI DI INTEGRAZIONE SALARIALE

10 - Numero ore di CIG Ordinaria (CIGO) per regione e area geografica nel mese e nel periodo sottoindicato

REGIONE	NOVEMBRE		novembre 18 / novembre 17	Valori cumulati GENNAIO - NOVEMBRE		gen-nov 2018 / gen-nov 2017
	2017	2018	Variazione %	2017	2018	Variazione %
PIEMONTE	709.618	1.274.354	79,58%	11.344.022	11.763.565	3,70%
VALLE D'AOSTA	28.470	1.320	-95,36%	356.309	303.495	-14,82%
LOMBARDIA	2.472.723	1.394.569	-43,60%	21.772.963	15.447.364	-29,05%
TRENTINO A. A.	154.090	81.289	-47,25%	2.887.931	2.808.146	-2,76%
VENETO	515.145	873.230	69,51%	9.183.550	10.478.462	14,10%
FRIULI V.G.	193.407	192.430	-0,51%	2.146.314	1.999.857	-6,82%
LIGURIA	93.197	139.743	49,94%	1.386.415	1.384.684	-0,12%
EMILIA ROMAGNA	516.742	676.684	30,95%	8.029.872	7.158.692	-10,85%
TOSCANA	347.407	283.265	-18,46%	4.594.531	4.157.163	-9,52%
UMBRIA	115.026	41.479	-63,94%	2.051.634	2.077.033	1,24%
MARCHE	440.828	934.074	111,89%	5.142.858	5.611.875	9,12%
LAZIO	587.186	978.275	66,60%	6.015.987	6.702.381	11,41%
ABRUZZO	165.076	87.099	-47,24%	2.668.253	1.639.250	-38,56%
MOLISE	79.623	40.872	-48,67%	483.135	446.675	-7,55%
CAMPANIA	531.117	627.903	18,22%	5.474.017	5.931.206	8,35%
PUGLIA	441.404	757.283	71,56%	5.495.457	5.303.324	-3,50%
BASILICATA	83.338	118.080	41,69%	1.848.874	1.918.137	3,75%
CALABRIA	72.382	98.625	36,26%	898.809	892.053	-0,75%
SICILIA	246.088	268.523	9,12%	2.484.471	2.766.668	11,36%
SARDEGNA	44.580	49.113	10,17%	695.718	602.211	-13,44%
ITALIA	7.837.447	8.918.210	13,79%	94.961.120	89.392.241	-5,86%
<i>Nord Ovest</i>	<i>3.304.008</i>	<i>2.809.986</i>	<i>-14,95%</i>	<i>34.859.709</i>	<i>28.899.108</i>	<i>-17,10%</i>
<i>Nord Est</i>	<i>1.379.384</i>	<i>1.823.633</i>	<i>32,21%</i>	<i>22.247.667</i>	<i>22.445.157</i>	<i>0,89%</i>
<i>Centro</i>	<i>1.490.447</i>	<i>2.237.093</i>	<i>50,10%</i>	<i>17.805.010</i>	<i>18.548.452</i>	<i>4,18%</i>
<i>Mezzogiorno</i>	<i>1.663.608</i>	<i>2.047.498</i>	<i>23,08%</i>	<i>20.048.734</i>	<i>19.499.524</i>	<i>-2,74%</i>

ORE AUTORIZZATE PER TRATTAMENTI DI INTEGRAZIONE SALARIALE

11 - Numero ore di CIG Straordinaria (CIGS) per regione e area geografica nel mese e nel periodo sottoindicato

REGIONE	NOVEMBRE		novembre 18 / novembre 17	Valori cumulati GENNAIO - NOVEMBRE		gen-nov 2018 / gen-nov 2017
	2017	2018	Variazione %	2017	2018	Variazione %
PIEMONTE	3.122.705	2.709.232	-13,24%	21.397.312	15.936.550	-25,52%
VALLE D'AOSTA	-	-	-	2.454	15.622	536,59%
LOMBARDIA	2.463.777	815.825	-66,89%	25.383.462	17.427.514	-31,34%
TRENTINO A. A.	72.798	-	-	1.886.485	277.834	-85,27%
VENETO	735.273	1.451.779	97,45%	14.729.871	7.112.978	-51,71%
FRIULI V.G.	353.123	239.571	-32,16%	3.088.676	2.834.668	-8,22%
LIGURIA	97.992	52.594	-46,33%	4.837.017	2.365.718	-51,09%
EMILIA ROMAGNA	442.855	616.074	39,11%	15.842.457	6.334.614	-60,01%
TOSCANA	1.745.905	778.667	-55,40%	17.212.847	7.304.728	-57,56%
UMBRIA	66.040	-	-	5.676.946	1.233.171	-78,28%
MARCHE	1.779.036	140.306	-92,11%	10.990.618	4.489.202	-59,15%
LAZIO	1.235.176	824.350	-33,26%	16.470.273	14.915.002	-9,44%
ABRUZZO	312.953	3.584.232	1045,29%	6.513.448	4.942.517	-24,12%
MOLISE	-	50.830	-	823.960	185.500	-77,49%
CAMPANIA	4.508.172	1.300.391	-71,15%	21.457.916	8.290.325	-61,36%
PUGLIA	312.930	481.862	53,98%	23.409.469	7.815.924	-66,61%
BASILICATA	95.852	112.307	17,17%	1.468.491	2.616.011	78,14%
CALABRIA	707.594	125.963	-82,20%	3.665.654	2.595.431	-29,20%
SICILIA	516.510	119.651	-76,83%	7.684.677	3.981.183	-48,19%
SARDEGNA	1.021.289	71.199	-93,03%	2.128.545	1.175.076	-44,79%
ITALIA	19.589.980	13.474.833	-31,22%	204.670.578	111.849.568	-45,35%
<i>Nord Ovest</i>	<i>5.684.474</i>	<i>3.577.651</i>	<i>-37,06%</i>	<i>51.620.245</i>	<i>35.745.404</i>	<i>-30,75%</i>
<i>Nord Est</i>	<i>1.604.049</i>	<i>2.307.424</i>	<i>43,85%</i>	<i>35.547.489</i>	<i>16.560.094</i>	<i>-53,41%</i>
<i>Centro</i>	<i>4.826.157</i>	<i>1.743.323</i>	<i>-63,88%</i>	<i>50.350.684</i>	<i>27.942.103</i>	<i>-44,51%</i>
<i>Mezzogiorno</i>	<i>7.475.300</i>	<i>5.846.435</i>	<i>-21,79%</i>	<i>67.152.160</i>	<i>31.601.967</i>	<i>-52,94%</i>

ORE AUTORIZZATE PER TRATTAMENTI DI INTEGRAZIONE SALARIALE

11 bis - Numero ore di CIGS per solidarietà per regione e area geografica nel mese e nel periodo sottoindicato

REGIONE	NOVEMBRE		novembre 18 / novembre 17	Valori cumulati GENNAIO - NOVEMBRE		gen-nov 2018 / gen-nov 2017
	2017	2018	Variazione %	2017	2018	Variazione %
PIEMONTE	2.575.682	1.781.337	-30,84%	14.544.505	7.957.104	-45,29%
VALLE D'AOSTA	-	-	-	2.454	5.286	115,40%
LOMBARDIA	1.317.613	633.420	-51,93%	16.052.221	9.062.369	-43,54%
TRENTINO A. A.	3.950	-	-	787.511	169.473	-78,48%
VENETO	578.859	41.848	-92,77%	9.536.229	1.993.319	-79,10%
FRIULI V.G.	347.753	156.891	-54,88%	1.555.563	1.847.678	18,78%
LIGURIA	69.670	10.796	-84,50%	658.774	843.209	28,00%
EMILIA ROMAGNA	162.811	192.744	18,39%	8.207.387	3.057.795	-62,74%
TOSCANA	1.454.232	698.679	-51,96%	13.593.941	4.306.320	-68,32%
UMBRIA	43.240	-	-	1.193.345	184.723	-84,52%
MARCHE	876.366	67.946	-92,25%	4.883.242	3.007.165	-38,42%
LAZIO	526.561	145.718	-72,33%	7.343.177	7.009.994	-4,54%
ABRUZZO	283.855	4.500	-98,41%	4.659.358	672.043	-85,58%
MOLISE	-	50.830	-	133.140	185.500	39,33%
CAMPANIA	1.087.679	1.182.632	8,73%	11.517.555	5.885.004	-48,90%
PUGLIA	139.017	91.646	-34,08%	6.946.032	2.489.004	-64,17%
BASILICATA	87.532	108.147	23,55%	1.248.152	2.359.841	89,07%
CALABRIA	500.149	66.701	-86,66%	1.754.019	1.418.205	-19,15%
SICILIA	434.348	45.287	-89,57%	3.306.966	2.175.204	-34,22%
SARDEGNA	97.243	25.311	-73,97%	661.593	706.104	6,73%
ITALIA	10.586.560	5.304.433	-49,89%	108.585.164	55.335.340	-49,04%
<i>Nord Ovest</i>	<i>3.962.965</i>	<i>2.425.553</i>	<i>-38,79%</i>	<i>31.257.954</i>	<i>17.867.968</i>	<i>-42,84%</i>
<i>Nord Est</i>	<i>1.093.373</i>	<i>391.483</i>	<i>-64,19%</i>	<i>20.086.690</i>	<i>7.068.265</i>	<i>-64,81%</i>
<i>Centro</i>	<i>2.900.399</i>	<i>912.343</i>	<i>-68,54%</i>	<i>27.013.705</i>	<i>14.508.202</i>	<i>-46,29%</i>
<i>Mezzogiorno</i>	<i>2.629.823</i>	<i>1.575.054</i>	<i>-40,11%</i>	<i>30.226.815</i>	<i>15.890.905</i>	<i>-47,43%</i>

ORE AUTORIZZATE PER TRATTAMENTI DI INTEGRAZIONE SALARIALE

12 - Numero ore di CIG in Deroga (CIGD) per regione e area geografica nel mese e nel periodo sottoindicato

REGIONE	NOVEMBRE		novembre 18 / novembre 17	Valori cumulati GENNAIO - NOVEMBRE		gen-nov 2018 / gen-nov 2017
	2017	2018	Variazione %	2017	2018	Variazione %
PIEMONTE	58.915	-	-	498.749	19.470	-96,10%
VALLE D'AOSTA	-	-	-	3.985	-	-
LOMBARDIA	49.741	-	-	4.785.899	119.303	-97,51%
TRENTINO A. A.	-	-	-	71.816	425	-99,41%
VENETO	23.580	-	-	3.257.158	8.931	-99,73%
FRIULI V.G.	1.668	-	-	364.290	19.197	-94,73%
LIGURIA	7.613	1.002	-86,84%	430.064	28.485	-93,38%
EMILIA ROMAGNA	87.292	-	-	1.879.778	130.810	-93,04%
TOSCANA	99.569	-	-	1.401.554	264.353	-81,14%
UMBRIA	87.859	848	-99,03%	1.405.750	10.420	-99,26%
MARCHE	63.758	9.932	-84,42%	2.729.073	184.111	-93,25%
LAZIO	9.642	34.915	262,11%	2.940.413	395.883	-86,54%
ABRUZZO	32.217	6.437	-80,02%	781.372	228.214	-70,79%
MOLISE	-	-	-	152.012	1.338	-99,12%
CAMPANIA	21.016	-	-	2.718.495	88.224	-96,75%
PUGLIA	144.175	2.592	-98,20%	2.910.665	385.436	-86,76%
BASILICATA	-	-	-	288.925	7.386	-97,44%
CALABRIA	178.743	2.360	-98,68%	579.503	90.053	-84,46%
SICILIA	22.464	-	-	2.090.258	454.177	-78,27%
SARDEGNA	6.743	1.598	-76,30%	297.219	26.029	-91,24%
ITALIA	894.995	59.684	-93,33%	29.586.978	2.462.245	-91,68%
<i>Nord Ovest</i>	<i>116.269</i>	<i>1.002</i>	<i>-99,14%</i>	<i>5.718.697</i>	<i>167.258</i>	<i>-97,08%</i>
<i>Nord Est</i>	<i>112.540</i>	<i>-</i>	<i>-</i>	<i>5.573.042</i>	<i>159.363</i>	<i>-97,14%</i>
<i>Centro</i>	<i>260.828</i>	<i>45.695</i>	<i>-82,48%</i>	<i>8.476.790</i>	<i>854.767</i>	<i>-89,92%</i>
<i>Mezzogiorno</i>	<i>405.358</i>	<i>12.987</i>	<i>-96,80%</i>	<i>9.818.449</i>	<i>1.280.857</i>	<i>-86,95%</i>

Prestazioni di disoccupazione e mobilità

Cenni normativi

La **NASpl** è una prestazione economica che sostituisce l'indennità di disoccupazione denominata Assicurazione Sociale per l'Impiego (ASpl). È una prestazione erogata a favore dei lavoratori dipendenti che abbiano perduto involontariamente l'occupazione, per gli eventi di disoccupazione che si verificano dal 1° maggio 2015.

Sono coperti da tutela tutti i lavoratori dipendenti ad eccezione degli operai agricoli (coperti da specifica tutela) e i lavoratori a tempo indeterminato della pubblica amministrazione. Il lavoratore che perde involontariamente il lavoro può beneficiare della prestazione se, in stato di disoccupazione, può far valere almeno 13 settimane di contribuzione nei quattro anni precedenti l'inizio del periodo di disoccupazione e almeno trenta giornate di lavoro effettivo nei dodici mesi che precedono l'inizio del periodo di disoccupazione.

La prestazione prevede una durata pari alla metà delle settimane di contribuzione contro la disoccupazione nei quattro anni precedenti l'inizio del periodo di disoccupazione non considerando i periodi di contribuzione che hanno già dato luogo a prestazioni di disoccupazione precedenti. La durata massima è di 24 mesi.

La **mobilità** è un intervento a sostegno di particolari categorie di lavoratori licenziati da aziende in difficoltà che garantisce al lavoratore un' indennità sostitutiva della retribuzione e ne favorisce il reinserimento nel mondo del lavoro. L'indennità spetta ai lavoratori a tempo indeterminato con qualifica di operaio, impiegato o quadro, licenziati, collocati in mobilità e iscritti nelle relative liste, in possesso di un'anzianità aziendale di almeno 12 mesi, di cui almeno sei di effettivo lavoro.

La prestazione riguarda i lavoratori delle seguenti tipologie di imprese:

- imprese industriali che hanno impiegato mediamente più di 15 dipendenti nell'ultimo semestre;
- imprese commerciali che hanno impiegato mediamente più di 200 dipendenti nell'ultimo semestre;
- cooperative che rientrano nell'ambito della disciplina della mobilità, che hanno impiegato mediamente più di 15 dipendenti nell'ultimo semestre;
- imprese artigiane dell'indotto, nel solo caso in cui anche l'azienda committente ha fatto ricorso alla mobilità;
- aziende commerciali che hanno impiegato mediamente tra 50 e 200 dipendenti nell'ultimo semestre;
- agenzie di viaggio e turismo che hanno impiegato mediamente più di 50 dipendenti nell'ultimo semestre;
- imprese di vigilanza che hanno impiegato mediamente più di 15 dipendenti nell'ultimo semestre.

Dal 01.01.2005 al personale, anche viaggiante, dei vettori aerei e delle società da questi derivanti, indipendentemente dal limite numerico dei dipendenti occupati nell'ultimo semestre.

Prestazioni di disoccupazione

13 - Serie storica mensile delle domande presentate di disoccupazione, NASpl, ASpl, mini ASpl, mobilità e DisColl

TIPO INTERVENTO	domande presentate												
	ottobre 17	novembre 17	dicembre 17	gennaio 18	febbraio 18	marzo 18	aprile 18	maggio 18	giugno 18	luglio 18	agosto 18	settembre 18	ottobre 18
Disoccupazione ordinaria e speciale edile	1.628	1.343	840	750	573	593	648	675	482	532	418	902	1.670
Mobilità	176	313	245	111	110	427	2.254	1.485	779	244	135	274	60
Disoccupazione ordinaria ai lavoratori sospesi													
ASPI	8	13	11	10	7	8	4	12	1	4	3	1	
MINI ASPI	1	2	1	3	2	1	1			1	1		
NASPI	282.810	208.247	124.966	174.582	108.028	105.618	118.372	100.073	139.406	276.031	112.440	221.295	306.569
DisColl	1.426	2.703	1.564	2.032	1.318	1.190	1.193	1.153	2.178	3.518	2.141	1.352	1.868
TOTALE	286.049	212.621	127.627	177.488	110.038	107.837	122.472	103.398	142.846	280.330	115.138	223.824	310.167

Prestazioni di disoccupazione

14 - Serie storica mensile delle domande presentate di disoccupazione non agricola con requisiti ordinari e speciale edile, ASpI, mini ASpI, NASpI, mobilità e DisColl

Periodo gennaio 2015 -ottobre 2018 (Dati provvisori definiti sulla base dei dati di archivio al 2 dicembre 2018)

ANNO	Numero domande mensili													Totale gennaio-ottobre	Totale annuo
	Tipologia di beneficio	Gennaio	Febbraio	Marzo	Aprile	Maggio	Giugno	Luglio	Agosto	Settembre	Ottobre	Novembre	Dicembre		
ANNO 2015															
Disoccupazione	588	419	358	606	467	338	386	255	715	1.209	1.039	799	5.341	7.179	
Mobilità	15.706	7.666	6.134	5.531	5.919	6.836	7.042	3.672	5.262	5.768	6.603	18.861	69.536	95.000	
Disocc. ai lavoratori sospesi	6.841	3.612	4.612	3.963	3.140	2.109	2.685	732	2.909	113			30.716	30.716	
ASpI	143.402	92.004	91.696	102.288	40.838	5.905	1.166	400	489	349	173	176	478.537	478.886	
MINI ASpI	54.354	34.217	33.528	36.548	16.952	2.963	394	125	148	100	61	52	179.329	179.442	
NASpI*					47.465	135.280	249.025	94.140	209.677	251.122	191.019	131.316	986.709	1.309.044	
DisColl	23	316	480	791	3.126	3.569	5.508	3.284	2.412	2.070	1.781	2.063	21.579	25.423	
Totale	220.914	138.234	136.808	149.727	117.907	157.000	266.206	102.608	221.612	260.731	200.676	153.267	1.771.747	2.125.690	
ANNO 2016															
Disoccupazione	581	567	472	612	515	470	445	358	692	1.408	1.307	829	6.120	8.256	
Mobilità	5.622	4.306	3.798	5.821	5.572	5.523	4.951	4.803	3.841	4.984	4.636	12.381	49.221	66.238	
Disocc. ai lavoratori sospesi													0	0	
ASpI	167	140	86	33	37	30	40	20	26	18	28	4	597	629	
MINI ASpI	45	48	27	7	16	3	7	5	6	8	4	1	172	177	
NASpI*	143.729	101.895	95.030	107.940	89.900	121.343	231.855	96.439	213.391	252.719	195.973	125.541	1.454.241	1.775.755	
DisColl	3.828	2.058	1.124	1.121	975	1.805	2.901	1.818	1.406	1.325	1.237	1.084	18.361	20.682	
Totale	153.972	109.014	100.537	115.534	97.015	129.174	240.199	103.443	219.362	260.462	203.185	139.840	1.528.712	1.871.737	
ANNO 2017															
Disoccupazione	672	528	544	608	601	454	522	361	1.027	1.628	1.343	840	6.945	9.128	
Mobilità	9.046	1.829	2.572	1.783	843	201	132	48	95	176	313	245	16.725	17.283	
Disocc. ai lavoratori sospesi													0	0	
ASpI	22	16	16	8	13	9	14	9	12	8	13	11	127	151	
MINI ASpI	6	6	4	1	5	2	4	2	1	1	2	1	32	35	
NASpI*	155.754	103.678	110.121	102.732	95.698	131.735	250.975	103.389	217.094	282.810	208.247	124.966	1.553.986	1.887.199	
DisColl	1.668	800	237	564	1.236	2.370	4.071	2.152	1.252	1.426	2.703	1.564	15.776	20.043	
Totale	167.168	106.857	113.494	105.696	98.396	134.771	255.718	105.961	219.481	286.049	212.621	127.627	1.593.591	1.933.839	
ANNO 2018															
Disoccupazione	750	573	593	648	675	482	532	418	902	1.670			7.243	7.243	
Mobilità	111	110	427	2.254	1.485	779	244	135	274	60			5.879	5.879	
Disocc. ai lavoratori sospesi													0	0	
ASpI	10	7	8	4	12	1	4	3	1				50	50	
MINI ASpI	3	2	1	1			1	1					9	9	
NASpI*	174.582	108.028	105.618	118.372	100.073	139.406	276.031	112.440	221.295	306.569			1.662.414	1.662.414	
DisColl	2.032	1.318	1.190	1.193	1.153	2.178	3.518	2.141	1.352	1.868			17.943	17.943	
Totale	177.488	110.038	107.837	122.472	103.398	142.846	280.330	115.138	223.824	310.167			1.693.538	1.693.538	
Variazione % 2017/2016															
Disoccupazione	15,7%	-6,9%	15,3%	-0,7%	16,7%	-3,4%	17,3%	0,8%	48,4%	15,6%	2,8%	1,3%	13,5%	10,6%	
Mobilità	60,9%	-57,5%	-32,3%	-69,4%	-84,9%	-96,4%	-97,3%	-99,0%	-97,5%	-96,5%	-93,2%	-98,0%	-66,0%	-73,9%	
Disocc. ai lavoratori sospesi													0	0	
ASpI	-86,8%	-88,6%	-81,4%	-75,8%	-64,9%	-70,0%	-65,0%	-55,0%	-53,8%	-55,6%	-53,6%	175,0%	-78,7%	-76,0%	
MINI ASpI	-86,7%	-87,5%	-85,2%	-85,7%	-68,8%	-33,3%	-42,9%	-60,0%	-83,3%	-87,5%	-50,0%	0,0%	-81,4%	-80,2%	
NASpI	8,4%	1,7%	15,9%	-4,8%	6,4%	8,6%	8,2%	7,2%	1,7%	11,9%	6,3%	-0,5%	6,9%	6,3%	
DisColl	-56,4%	-61,1%	-78,9%	-49,7%	26,8%	31,3%	40,3%	18,4%	-11,0%	7,6%	118,5%	44,3%	-14,1%	-3,1%	
Totale	8,6%	-2,0%	12,9%	-8,5%	1,4%	4,3%	6,5%	2,4%	0,1%	9,8%	4,6%	-8,7%	4,2%	3,3%	
Variazione % 2018/2017															
Disoccupazione	11,6%	8,5%	9,0%	6,6%	12,3%	6,2%	1,9%	15,8%	-12,2%	2,6%			4,3%	-20,7%	
Mobilità	-98,8%	-94,0%	-83,4%	26,4%	76,2%	287,6%	84,8%	181,3%	188,4%	-65,9%			-64,8%	-66,0%	
Disocc. ai lavoratori sospesi													0	0	
ASpI	-54,5%	-56,3%	-50,0%	-50,0%	-7,7%	-88,9%	-71,4%	-66,7%	-91,7%				-60,6%	-66,9%	
MINI ASpI	-50,0%	-66,7%	-75,0%	0,0%			-75,0%	-50,0%					-71,9%	-74,3%	
NASpI	12,1%	4,2%	-4,1%	15,2%	4,6%	5,8%	10,0%	8,8%	1,9%	8,4%			7,0%	-11,9%	
DisColl	21,8%	64,8%	402,1%	111,5%	-6,7%	-8,1%	-13,6%	-0,5%	8,0%	31,0%			13,7%	-10,5%	
Totale	6,2%	3,0%	-5,0%	15,9%	5,1%	6,0%	9,6%	8,7%	2,0%	8,4%			6,3%	-12,4%	

INPS - Coordinamento Generale Statistico Attoriale

* Da maggio 2015 è entrata in vigore la "Nuova prestazione di Assicurazione Sociale per l'Impiego" (NASpI), che sostituisce le indennità di disoccupazione ASpI e mini ASpI. Pertanto le domande di prestazione di disoccupazione involontaria che si riferiscono a rapporti di lavoro con data di cessazione entro il 30 aprile 2015 continuano ad essere classificate come ASpI o mini ASpI, mentre le domande che si riferiscono a rapporti di lavoro cessati a partire dal 1° maggio 2015 sono classificate come NASpI.

Prestazioni di disoccupazione

15 - Distribuzione regionale delle domande di prestazione NASpI*

Mesi presentazione domanda: gennaio 2016-ottobre 2018 (dati provvisori definiti sulla base dei dati di archivio al 2 dicembre 2018)

REGIONE	Domande presentate da gennaio a dicembre 2016	Domande presentate da gennaio a dicembre 2017	Domande presentate da gennaio a ottobre 2018
Piemonte	95.825	103.577	94.814
Valle d'Aosta	6.376	6.737	5.840
Liguria	47.908	50.056	43.197
Lombardia	219.341	233.262	207.643
Trentino-Alto Adige	61.602	65.937	51.137
Veneto	137.801	146.188	125.315
Friuli-Venezia Giulia	32.387	35.142	32.985
Emilia-Romagna	140.665	149.656	137.781
Toscana	117.263	126.861	110.014
Umbria	22.485	23.661	21.463
Marche	49.487	52.357	48.084
Lazio	141.285	153.185	135.093
Abruzzo	49.048	51.861	46.264
Molise	9.710	10.165	9.049
Campania	193.919	205.143	173.531
Puglia	131.561	138.626	126.601
Basilicata	20.511	20.683	18.380
Calabria	63.986	67.585	62.607
Sicilia	154.107	161.584	142.328
Sardegna	80.488	84.933	70.288
ITALIA	1.775.755	1.887.199	1.662.414
NORD OVEST	369.450	393.632	351.494
NORD EST	372.455	396.923	347.218
CENTRO	330.520	356.064	314.654
MEZZOGIORNO	703.330	740.580	649.048

INPS - Coordinamento Generale Statistico Attuariale

* Da maggio 2015 è entrata in vigore la "Nuova prestazione di Assicurazione Sociale per l'Impiego" (NASpI), che sostituisce le indennità di disoccupazione ASpI e mini ASpI. Pertanto le domande di prestazione di disoccupazione involontaria che si riferiscono a rapporti di lavoro con data di cessazione entro il 30 aprile 2015 continuano ad essere classificate come ASpI o mini ASpI, mentre le domande che si riferiscono a rapporti di lavoro cessati a partire dal 1° maggio 2015 sono classificate come NASpI.

Prestazioni di disoccupazione

16 - Serie storica mensile dei beneficiari di disoccupazione non agricola con requisiti ordinari e speciale edile, ASpl, mini ASpl, NASpl, mobilità e DisColl e beneficiari complessivi annui di disoccupazione agricola

Periodo gennaio 2015 -luglio 2018 (Dati provvisori definiti sulla base dei dati di archivio al 2 dicembre 2018)

ANNO	Numero beneficiari mensili *												Media gennaio-luglio	Media annua	Beneficiari di Disoccupazione agricola**
	Tipologia di beneficio														
	Gennaio	Febbraio	Marzo	Aprile	Maggio	Giugno	Luglio	Agosto	Settembre	Ottobre	Novembre	Dicembre			
ANNO 2015															
Disoccupazione	2.601	2.514	2.352	2.163	1.740	1.429	1.328	1.295	1.681	2.217	2.522	2.683	2.133	2.044	534.308
Mobilità (esclusa deroga)	213.409	200.593	197.667	191.903	189.307	183.397	178.730	181.715	176.319	172.464	167.728	175.080	196.046	185.693	
Mobilità in deroga	21.897	15.856	15.659	15.327	15.152	13.820	10.191	10.181	9.150	9.166	9.180	9.364	16.285	12.912	
Disoccupazione ai lavoratori sospesi	5.280	6.915	6.570	5.202	4.459	3.935	3.042	2.295	2.259	740	402	145	5.394	3.437	
ASpl	724.874	698.113	696.507	653.460	592.255	501.406	414.889	370.699	335.388	291.163	264.254	233.778	644.436	481.399	
MINI ASpl	180.079	154.868	141.045	129.459	110.925	80.747	52.316	34.051	24.364	17.708	13.793	11.368	132.854	79.227	
NASpl***					36.103	149.972	372.558	455.213	570.853	651.558	773.808	826.413	93.038	479.560	
DisColl	28	277	701	1.723	2.536	4.091	7.046	8.800	8.944	7.533	6.818	6.596	1.559	4.591	
ANNO 2016															
Disoccupazione	2.740	2.705	2.669	2.357	1.978	1.725	1.604	1.549	1.800	2.537	2.917	3.052	2.362	2.303	539.889
Mobilità (esclusa deroga)	173.903	162.754	159.019	155.390	152.237	146.647	144.241	145.129	139.630	136.026	130.401	131.969	158.325	148.112	
Mobilità in deroga	9.064	9.002	9.000	8.956	8.890	9.077	8.999	8.689	8.570	8.353	8.076	7.888	8.998	8.714	
Disoccupazione ai lavoratori sospesi	0	0	0	0	0	0	0	0	0	0	0	0	0	0	
ASpl	187.170	141.101	108.873	86.447	72.665	59.311	48.264	41.946	37.507	34.660	30.994	28.857	109.261	73.150	
MINI ASpl	4.722	3.628	2.782	2.084	1.510	986	576	289	108	79	0	0	2.618	1.397	
NASpl***	863.182	836.339	827.366	806.344	777.546	778.809	911.337	940.859	1.035.902	1.098.831	1.139.861	1.133.788	814.931	929.180	
DisColl	7.939	7.380	6.734	6.204	5.414	5.266	5.728	5.264	4.793	3.991	3.544	3.340	6.490	5.466	
ANNO 2017															
Disoccupazione	3.084	2.985	2.939	2.738	2.163	1.806	1.716	1.639	2.236	2.930	3.289	3.386	2.619	2.576	534.365
Mobilità (esclusa deroga)	126.153	114.015	108.074	102.979	96.298	88.929	84.101	81.080	74.706	68.167	61.181	58.438	106.075	88.677	
Mobilità in deroga	6.540	6.011	5.640	5.308	4.992	4.715	4.020	3.799	3.765	3.815	3.747	3.675	5.534	4.669	
Disoccupazione ai lavoratori sospesi	0	0	0	0	0	0	0	0	0	0	0	0	0	0	
ASpl	26.652	23.017	21.669	21.090	19.350	17.156	15.522	14.584	13.927	12.972	11.589	10.774	21.489	17.359	
MINI ASpl	0	0	0	0	0	0	0	0	0	0	0	0	0	0	
NASpl***	1.146.488	1.079.516	1.050.824	1.015.303	967.647	949.675	1.071.109	1.093.652	1.168.652	1.209.154	1.244.887	1.234.658	1.034.909	1.102.630	
DisColl	3.754	3.334	3.037	2.895	2.682	3.148	5.413	6.253	5.991	4.623	4.972	5.272	3.142	4.281	
ANNO 2018															
Disoccupazione	3.409	3.314	3.267	2.731	2.109	1.393	1.170						2.704	2.485	
Mobilità (esclusa deroga)	47.980	36.634	33.162	30.016	26.257	23.088	20.864						32.856	31.143	
Mobilità in deroga	3.276	3.095	2.941	2.824	2.719	2.542	2.002						2.900	2.771	
Disoccupazione ai lavoratori sospesi	0	0	0	0	0	0	0						0	0	
ASpl	10.318	8.654	7.925	7.303	6.214	4.938	3.920						7.559	7.039	
MINI ASpl	0	0	0	0	0	0	0						0	0	
NASpl***	1.245.712	1.136.207	1.097.207	1.057.647	998.443	972.419	1.098.695						1.084.606	1.086.619	
DisColl	5.915	5.626	5.539	5.470	4.901	4.643	5.679						5.349	5.396	
Variazione % 2016/2015															
Disoccupazione	5,3%	7,6%	13,5%	9,0%	13,7%	20,7%	20,8%	19,6%	7,1%	14,4%	15,7%	13,8%	10,7%	12,7%	1,0%
Mobilità (esclusa deroga)	-18,5%	-18,9%	-19,6%	-19,0%	-19,6%	-20,0%	-19,3%	-20,1%	-20,8%	-21,1%	-22,3%	-24,6%	-19,2%	-20,2%	
Mobilità in deroga	-58,6%	-43,2%	-42,5%	-41,6%	-41,3%	-34,3%	-11,7%	-14,7%	-6,3%	-8,9%	-12,0%	-15,8%	-44,7%	-32,5%	
Disoccupazione ai lavoratori sospesi													-100,0%	-100,0%	
ASpl	-74,2%	-79,8%	-84,4%	-86,8%	-87,7%	-88,2%	-88,4%	-88,7%	-88,8%	-88,1%	-88,3%	-87,7%	-83,0%	-84,8%	
MINI ASpl	-97,4%	-97,7%	-98,0%	-98,4%	-98,6%	-98,8%	-98,9%	-99,2%	-99,6%	-99,6%	-100,0%	-100,0%	-98,0%	-98,2%	
NASpl					205,7%	419,3%	144,6%	106,7%	81,5%	68,6%	47,3%	37,2%		93,8%	
DisColl					113,5%	28,7%	-18,7%	-40,2%	-46,4%	-47,0%	-48,0%	-49,4%		19,1%	
Variazione % 2017/2016															
Disoccupazione	12,6%	10,4%	10,1%	16,2%	9,4%	4,7%	7,0%	5,8%	24,2%	15,5%	12,8%	10,9%	10,9%	11,9%	-1,0%
Mobilità (esclusa deroga)	-27,5%	-29,9%	-32,0%	-33,7%	-36,7%	-39,4%	-41,7%	-44,1%	-46,5%	-49,9%	-53,1%	-55,7%	-33,0%	-40,1%	
Mobilità in deroga	-27,8%	-33,2%	-37,3%	-40,7%	-43,8%	-48,1%	-55,3%	-56,3%	-56,1%	-54,3%	-53,6%	-53,4%	-38,5%	-46,4%	
Disoccupazione ai lavoratori sospesi															
ASpl	-85,8%	-83,7%	-80,1%	-75,6%	-73,4%	-71,1%	-67,8%	-65,2%	-62,9%	-62,6%	-62,6%	-62,7%	-80,3%	-76,3%	
MINI ASpl													-100,0%	-100,0%	
NASpl	32,8%	29,1%	27,0%	25,9%	24,4%	21,9%	17,5%	16,2%	12,8%	10,0%	9,2%	8,9%	27,0%	18,7%	
DisColl	-52,7%	-54,8%	-54,9%	-53,3%	-50,5%	-40,2%	-5,5%	18,8%	25,0%	15,8%	40,3%	57,8%	-51,6%	-21,7%	
Variazione % 2018/2017															
Disoccupazione	10,5%	11,0%	11,2%	-0,3%	-2,5%	-22,9%	-31,8%						3,2%	-3,5%	
Mobilità (esclusa deroga)	-62,0%	-67,9%	-69,3%	-70,9%	-72,7%	-74,0%	-75,2%						-69,0%	-64,9%	
Mobilità in deroga	-49,9%	-48,5%	-47,9%	-46,8%	-45,5%	-46,1%	-50,2%						-47,6%	-40,6%	
Disoccupazione ai lavoratori sospesi															
ASpl	-61,3%	-62,4%	-63,4%	-65,4%	-67,9%	-71,2%	-74,7%						-64,8%	-59,5%	
MINI ASpl															
NASpl	8,7%	5,3%	4,4%	4,2%	3,2%	2,4%	2,6%						4,8%	-1,5%	
DisColl	57,6%	68,7%	82,4%	88,9%	82,7%	47,5%	4,9%						70,3%	26,0%	

INPS - Coordinamento Generale Statistico Attoriale

* Dettaglio mensile relativo all'anno di riferimento di quanti hanno beneficiato di almeno 1 gg al mese di indennità
 ** Soggetti che hanno presentato la domanda entro il mese di marzo dell'anno di riferimento per periodi di disoccupazione dell'anno precedente.
 *** I dati sulla prestazione NASpl sono provvisori e stimati sulla base delle domande NASpl ancora in esame.

INPS - Coordinamento Generale Statistico attuariale

APPENDICE:

Aggiornamento del tasso di utilizzo del numero delle ore CIG autorizzate ("tiraggio")

CASSA INTEGRAZIONE GUADAGNI

1 - Tiraggio degli anni 2016, 2017 e 2018(Gennaio-Settembre) - Confronti per tipologia d'intervento

	CIG Ordinaria	CIG Straordinaria e in Deroga	Totale
Anno 2016			
Totale ore autorizzate nell'anno 2016 (a)	137.571.664	439.250.601	576.822.265
di cui ore utilizzate fino a Settembre 2018 (b)	60.286.885	196.221.407	256.508.292
Tiraggio anno 2016 (b)/(a)	43,82%	44,67%	44,47%
Anno 2017			
Totale ore autorizzate nell'anno 2017 (a)	104.895.870	244.160.075	349.055.945
di cui ore utilizzate fino a Settembre 2018 (b)	46.095.033	101.520.279	147.615.312
Tiraggio anno 2017 (b)/(a)	43,94%	41,58%	42,29%
Anno 2018 (Gennaio-Settembre)			
Totale ore autorizzate nell'anno 2018 (Gennaio-Settembre) (a)	73.086.856	88.951.707	162.038.563
di cui ore utilizzate fino a Settembre 2018 (b)	32.496.979	28.468.946	60.965.925
Tiraggio anno 2018 (b)/(a)	44,46%	32,00%	37,62%

CASSA INTEGRAZIONE GUADAGNI

2 - Tiraggio del periodo Gennaio-Settembre degli anni 2016, 2017 e 2018 - Confronti omogenei per tipologia d'intervento

	CIG Ordinaria	CIG Straordinaria e in Deroga	Totale
Gennaio-Settembre 2016			
Totale ore autorizzate nel periodo Gennaio-Settembre 2016 (a)	107.744.796	351.749.964	459.494.760
di cui ore utilizzate fino al mese stesso (b)	41.781.719	116.755.505	158.537.224
Tiraggio Settembre 2016 (b)/(a)	38,78%	33,19%	34,50%
Gennaio-Settembre 2017			
Totale ore autorizzate nel periodo Gennaio-Settembre 2017 (a)	77.388.414	187.121.248	264.509.662
di cui ore utilizzate fino al mese stesso (a)	31.319.783	55.482.129	86.801.911
Tiraggio Settembre 2017 (b)/(a)	40,47%	29,65%	32,82%
Gennaio-Settembre 2018			
Totale ore autorizzate nel periodo Gennaio-Settembre 2018 (a)	73.086.856	88.951.707	162.038.563
di cui ore utilizzate fino al mese stesso (b)	32.496.979	28.468.946	60.965.925
Tiraggio Settembre 2018 (b)/(a)	44,46%	32,00%	37,62%