



**Area prestazioni e contributi**  
**Direzione Prestazioni previdenziali**

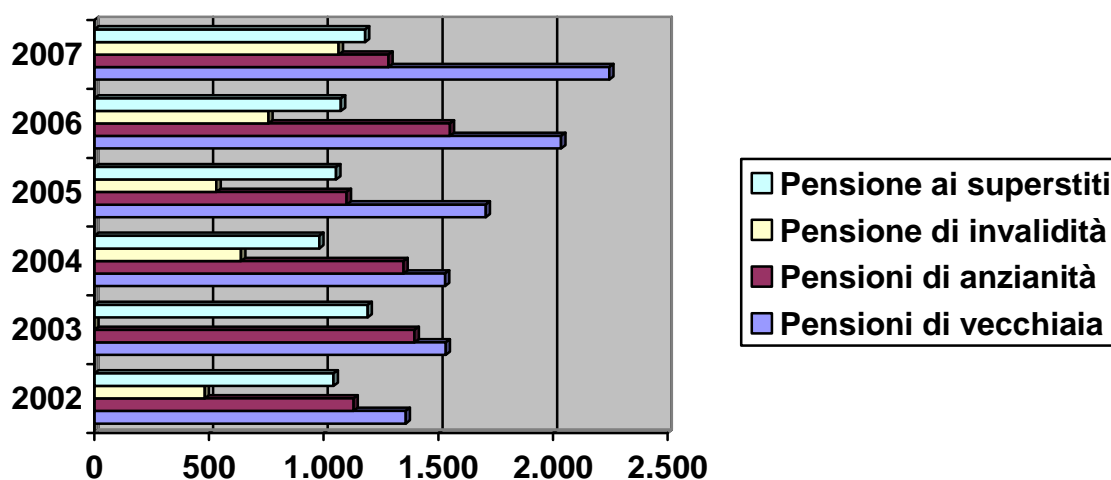
***Situazione generale dell'attività di produzione e dei tempi di liquidazione dei trattamenti pensionistici 2007.***

Nel corso del 2007 continua il trend positivo sia con riferimento al numero dei trattamenti pensionistici definiti, sia con riferimento ai tempi di liquidazione.

***Trattamenti pensionistici di prima istanza periodo 2002/2007***

	2002	2003	2004	2005	2006	2007
<b><i>Pensioni di vecchiaia</i></b>	1.358	1.532	1.529	1.707	2.035	2.245
<b><i>Pensioni di anzianità</i></b>	1.131	1.396	1.348	1.101	1.550	1.283
<b><i>Pensione di invalidità</i></b>	482	6.74	640	533	759	1.066
<b><i>Pensione ai superstiti</i></b>	1.044	1.192	982	1.055	1.076	1.181
<b>TOTALE</b>	<b>4.015</b>	<b>4.550</b>	<b>4.499</b>	<b>4.396</b>	<b>5.420</b>	<b>5.775</b>

**Grafico trattamenti pensionistici definiti periodo 2002/2007**



Nella successiva tabella, invece, sono indicati i tempi medi di giacenza e la *media matematica* complessiva in giorni (sia con riferimento alle sole vecchiaia, anzianità e superstiti che con riguardo a tutte le prime istanze).

**Tempi medi di erogazione trattamenti pensionistici periodo 2002/2007**

	2002	2003	2004	2005	2006	2007
<i>Pensioni di vecchiaia</i>	124	105	94	103	80	38
<i>Pensioni di anzianità</i>	169	121	80	97	65	49
<i>Pensione di invalidità</i>	164	164	120	141	93	56
<i>Pensione ai superstiti</i>	60	29	30	32	33	32
<i>Tempi medi complessivi</i>	<u>129</u>	<u>104</u>	<u>81</u>	<u>93</u>	<u>66</u>	<u>45</u>
<i>Tempi medi complessivi vecchiaia-anzianità e superstiti</i>	<u>117</u>	<u>85</u>	<u>68</u>	<u>77</u>	<u>58</u>	<u>41</u>

**Grafico tempi medi di erogazione trattamenti pensionistici periodo 2002/2007**

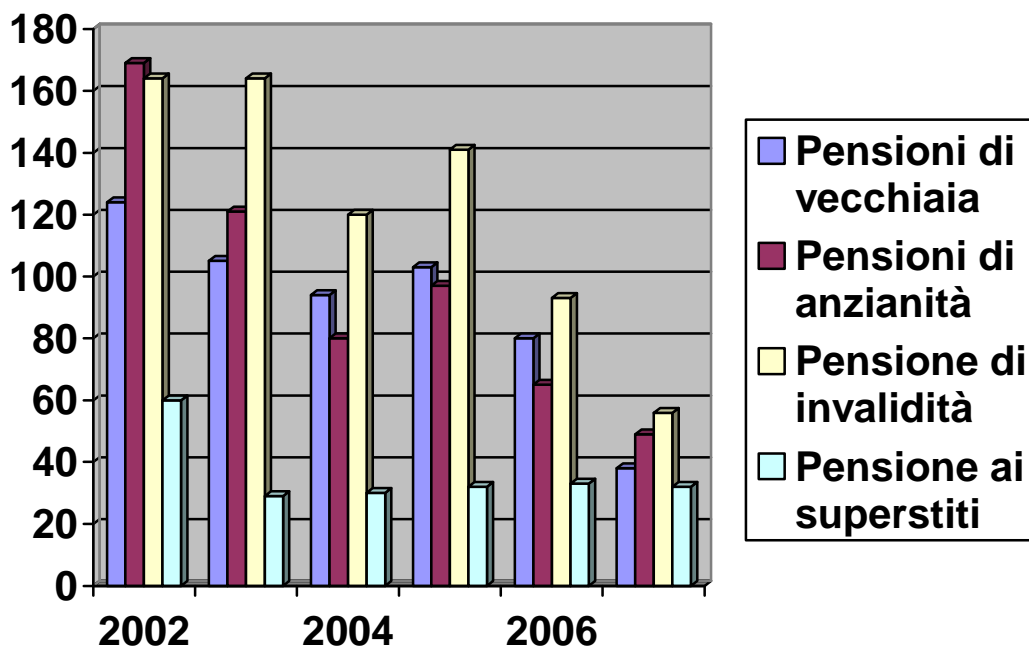
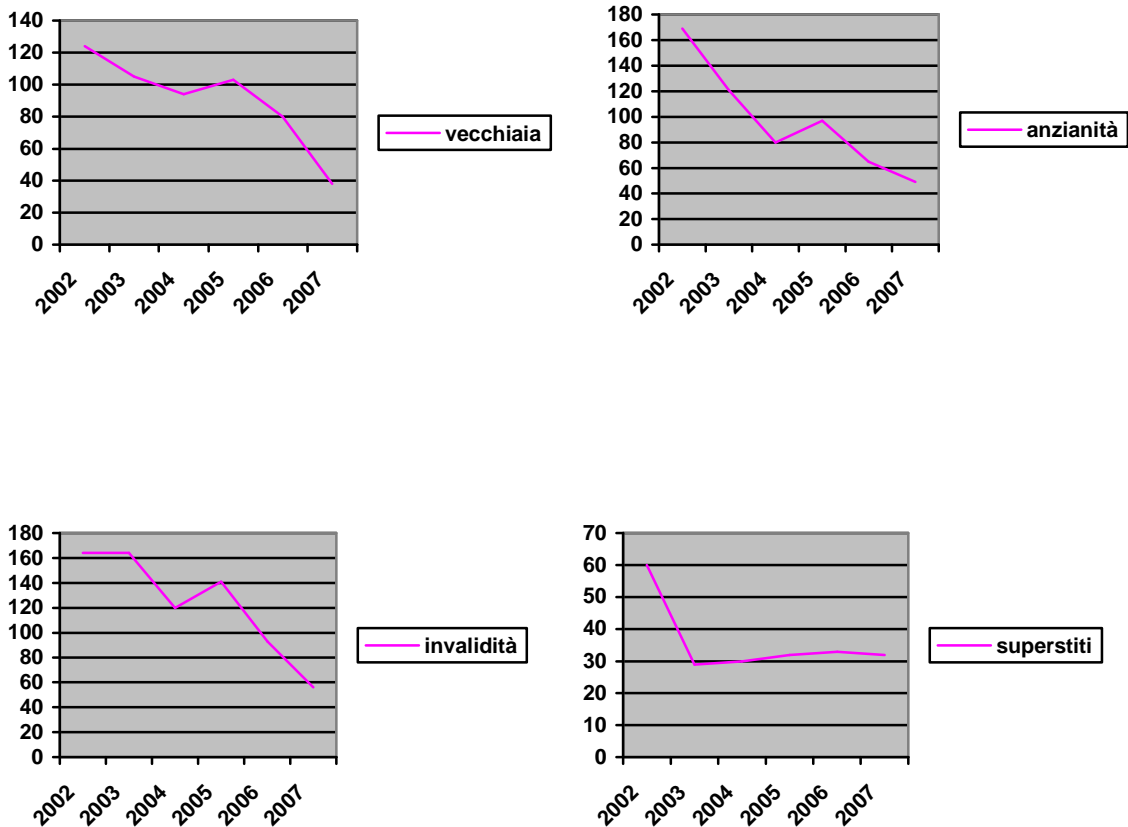
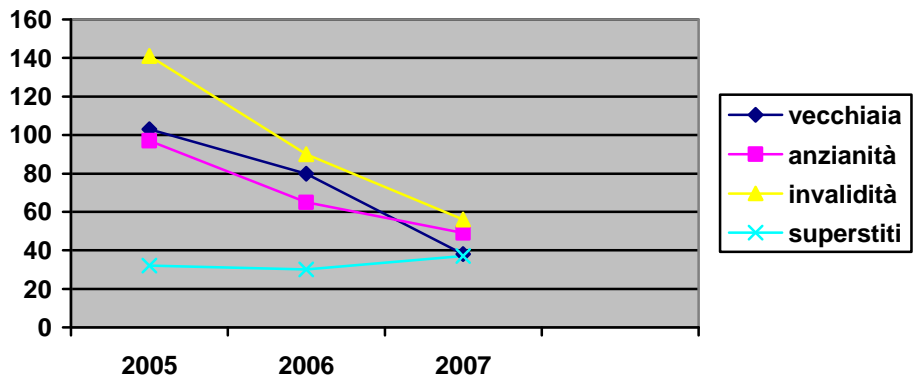


Grafico andamento tempi di giacenza 2002 / 2007 per singole prestazioni



Situazione complessiva prime istanze – tempi di giacenza -.



## ENTE NAZIONALE DI PREVIDENZA E DI ASSISTENZA PER I LAVORATORI DELLO SPETTACOLO

Nel primo quadrimestre 2008, continua il trend positivo come può evincersi dalla successiva tabella<sup>1</sup>.

<b>Tempi di definizione</b>	<b>2007</b>		<b>2008 1° quadrimestre</b>		<b>Media complessiva in giorni</b>		<b>Produttività</b>	
	<i>numero</i>	<i>tempo</i>	<i>numero</i>	<i>tempo</i>	<b>2007</b>	<b>2008</b>	<b>2007</b>	<b>2008</b>
<b>Tipologia pensione</b>								
<b>Vecchiaia</b>	<b>2.245</b>	<b>38</b>	671	<b>34</b>	<b>41</b> <i>(VO-AZ-IO)</i>	<b>32</b> <i>(VO-AZ-IO)</i>	<b>10</b>	<b>9</b>
<b>Anzianità</b>	<b>1.283</b>	<b>49</b>	542	<b>30</b>	<b>45</b> <i>(VO-AZ-IO-SO)</i>	<b>35</b> <i>(VO-AZ-IO-SO)</i>		
<b>Invalidità</b>	<b>1066</b>	<b>56</b>	415	<b>47</b>				
<b>Superstiti</b>	<b>1.181</b>	<b>32</b>	508	<b>30</b>				

<sup>1</sup> I tempi medi sono suscettibili di variazione in quanto calcolati solo sul primo quadrimestre. Nel secondo quadrimestre si verifica, normalmente, un lieve aumento degli stessi riscontrandosi un minor numero di ore lavorate.