

Area

AFFARI INTERNI

Dott. Vito La Monica – *Dirigente II Fascia*

DIREZIONE AFFARI GENERALI e Approvvigionamenti

Dott. Vito La Monica
Dirigente II° fascia

UFFICIO
Aff. GENERALI

UFFICIO FORMAZIONE

UFFICIO GARE e FORNITURE

UFFICIO MANUTENZIONE

UNITA' di PERSONALE IMPIEGATE IN
DIREZIONE

n° 02	unità	C5
n° 03	unità	C4
n° 01	unità	C3
n° 03	unità	C2
n° 11	unità	B3
n° 01	unità	A3
n° 04	unità	A1

Totale Unità 25

DIREZIONE DEL PERSONALE

Dott. Cristian Amato
Dirigente II° fascia

UFFICIO STATO ECONOMICO

UFF. GIURIDICO CONTENZIOSO

UFFICIO GESTIONE ed
ELABORAZIONI DATI / Capitoli di
spesa del Peronale

UNITA' di PERSONALE IMPIEGATE IN
DIREZIONE

n° 02	unità	C5
n° 06	unità	C4
n° 01	unità	C3
n° 02	unità	C2
n° 04	unità	B3

Totale Unità 15

DIREZIONE PIANIFICAZIONE VALUTAZIONE e CONTROLLO

Dott.ssa Eleonora Di Giulio
Dirigente II° fascia ad interim

UFFICIO ANALISI ED
ELABORAZIONE DATI

UNITA' di PERSONALE IMPIEGATE IN
DIREZIONE

n° 01	unità	C4
n° 01	unità	C3

Totale Unità 02

AREA CONTRIBUTI E VIGILANZA

Dott. Ferdinando Montaldi – *Dirigente II Fascia*

DIREZIONE CONTRIBUTI

Dott. F. Montaldi
Dirigente II° fascia

Uff. accert. e riscossione Contributi

Uff. Recupero crediti

n° 01 unità	C5
n° 01 unità	C4
n° 02 unità	C3
n° 03 unità	C2
n° 09 unità	B3
n° 01 unità	B2
Totale Unità 17	

DIREZIONE VIGILANZA ISPETTIVA

Dott. ssa M. Padula
Dirigente II° fascia

Uff. program. e coord. Attività ispettiva

Uff. Contenzioso da accert. Ispettivi

n° 09 unità	C5
n° 12 unità	C4
n° 02 unità	C3
n° 01 unità	C2
n° 02 unità	B3
n° 02 unità	B1
Totale Unità 28	

Ufficio Normative e Circolari

Ufficio Procedure operative

DIREZIONE delle SEDI del Centro SUD

Dott. Tiziano Ferrante *Dirigente II° fascia*

Uff. Coordinamento

n° 01 unità C4	Totale Unità 02
n° 01 unità C2	

Uff. Interr. ROMA

n° 01 unità	C5	Totale Unità 22
n° 01 unità	C4	
n° 04 unità	C3	
n° 05 unità	C2	
n° 08 unità	B3	
n° 02 unità	B1	
n° 01 unità	A1	

Uff. Interr. NAPOLI

n° 04 unità	C5	Totale Unità 18
n° 07 unità	C4	
n° 01 unità	C2	
n° 06 unità	B3	

Sede Territ. BARI

n° 02 unità C4	Totale Unità 07
n° 01 unità C2	
n° 04 unità B3	

Sede Territ. CAGLIARI

n° 01 unità C5	Totale Unità 07
n° 02 unità C4	
n° 01 unità C2	
n° 03 unità B3	

Sede Territ. CATANIA

n° 01 unità C5	Totale Unità 07
n° 02 unità C4	
n° 01 unità C2	
n° 02 unità B3	
n° 01 unità A1	

Sede Territ. PALERMO

n° 01 unità C5	Totale Unità 06
n° 02 unità C4	
n° 01 unità C2	
n° 02 unità B3	

DIREZIONE delle SEDI Del Centro NORD

Dott. Cesidio Morgani *Dirigente II° fascia*

Uff. Coordinamento

n° 01 unità C4	Totale Unità 02
n° 01 unità A1	

Uff. Interr. BOLOGNA

n° 02 unità	C5	Totale Unità 13
n° 05 unità	C4	
n° 06 unità	B3	

Uff. Interr. MILANO

n° 02 unità	C5	Totale Unità 19
n° 04 unità	C4	
n° 01 unità	C3	
n° 12 unità	B3	

Sede Territ. FIRENZE

n° 01 unità C5	Totale Unità 09
n° 03 unità C4	
n° 01 unità C3	
n° 04 unità B3	

Sede Territ. GENOVA

n° 01 unità C5	Totale Unità 07
n° 03 unità C4	
n° 02 unità B3	

Sede Territ. TORINO

n° 01 unità C5	Totale Unità 11
n° 01 unità C4	
n° 03 unità C2	
n° 06 unità B3	

Sede Territ. VENEZIA

n° 01 unità C5	Totale Unità 11
n° 01 unità C4	
n° 01 unità C3	
n° 01 unità C2	
n° 06 unità B3	
n° 01 unità B2	

DIREZIONE PRESTAZIONI PREVIDENZIALI

Dott. Vito La Monica
Dirigente II° fascia

UFFICIO
Gestione Pensioni e
Prestazioni collegate al
reddito

UFFICIO
definizione Prestazioni
Previdenziali e
convenzioni
internazionali

UFFICIO
Comunicazione,
recupero crediti e
controversie legali

UFFICIO
Utenza Pensioni

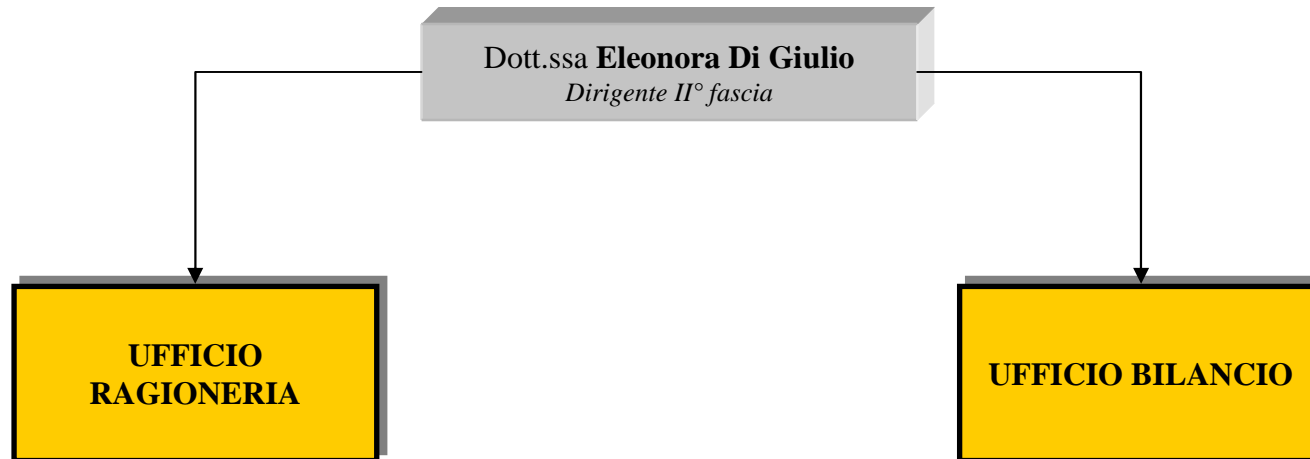
UFFICIO
Posizioni Assicurative,
riscatti e versamenti
volontari

UNITA' di PERSONALE IMPIEGATE IN DIREZIONE

n° 04	unità	C5
n° 14	unità	C4
n° 07	unità	C3
n° 01	unità	C2
n° 03	unità	C1
n° 12	unità	B3
n° 01	unità	B2
n° 02	unità	A1

Totale Unità 44

DIREZIONE CONTABILITA' e FINANZA

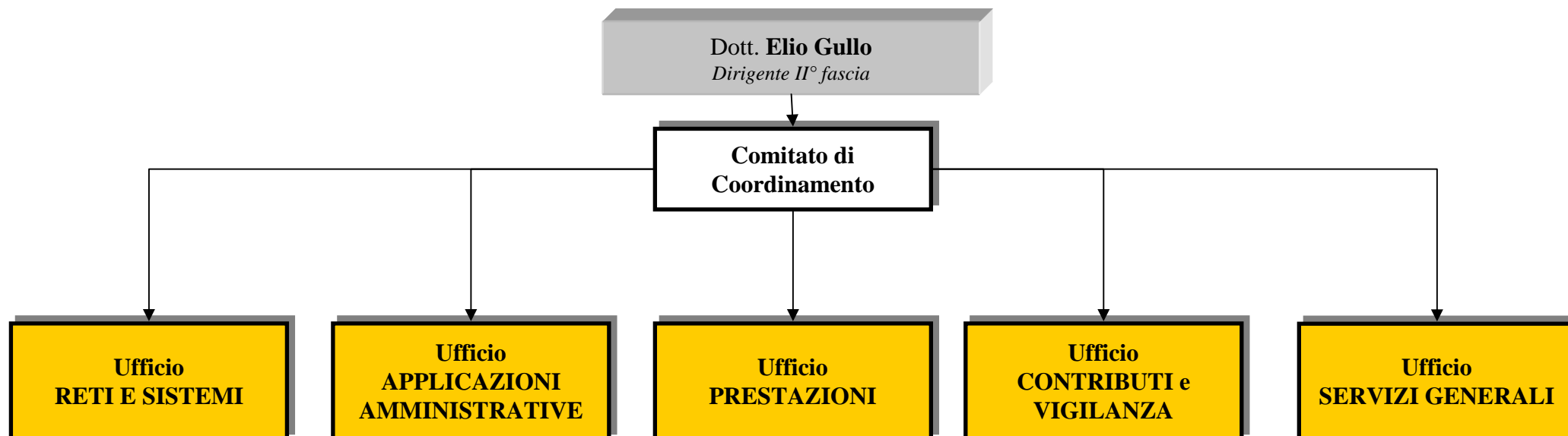


UNITA' di PERSONALE IMPIEGATE IN DIREZIONE

n° 02	unità	C5
n° 02	unità	C4
n° 02	unità	C3
n° 02	unità	C2
n° 03	unità	B3
n° 01	unità	A1

Totale Unità 12

DIREZIONE SISTEMI INFORMATIVI E TELECOMUNICAZIONI



UNITA' di PERSONALE IMPIEGATE IN DIREZIONE		
n° 05	unità	C5
n° 01	unità	C4
n° 01	unità	C3
n° 05	unità	C2
n° 12	unità	B3
Totale Unità 24		

DIRETTORE GENERALE

Dott. Massimo Antichi

DIREZIONE SUPPORTO AGLI ORGANI – FONDO PSMSAD

Ente Nazionale Assistenza e Previdenza Pittori, Scultori, Musicisti, Scrittori e Autori
drammatici (ex-ENAP)

Dott. Cristian Amato
Dirigente II° fascia

UFFICIO SUPPORTO AGLI ORGANI

UFFICIO GIURIDICO

Settore Normativo e
Giurisprudenziale

Settore Supporto Amministrativo

Settore Contratti Pubblici

UNITA' di PERSONALE IMPIEGATE IN DIREZIONE

n° 01	unità	C5
n° 02	unità	C4
n° 04	unità	C3
n° 05	unità	C2
n° 01	unità	C1
n° 06	unità	B3

Totale Unità 19

UFFICIO SERVIZIO PREVENZIONE E PROTEZIONE

n° 01 unità	C4
n° 01 unità	C2
n° 01 unità	B1

Totale Unità 03

DIRETTORE GENERALE

Dott. Massimo Antichi

CONSULENZA LEGALE

Avv. **Giuseppe Matano**
Coordinatore

UFFICIO LEGALE

n° 01 unità	LEGALE II°
n° 04 unità	LEGALE I°
n° 01 unità	C5
n° 02 unità	C4
n° 01 unità	C3
n° 02 unità	B3
n° 01 unità	B1
n° 01 unità	A1

Totale Unità 13

CONSULENZA MEDICO LEGALE

Dott. **Salvatore Marsico**
Coordinatore

n° 01 unità	MEDICO II°
n° 01 unità	B3
n° 01 unità	B1

Totale Unità 03

CONSULENZA STATISTICO ATTUARIALE

n° 01 unità C3

Totale Unità 01