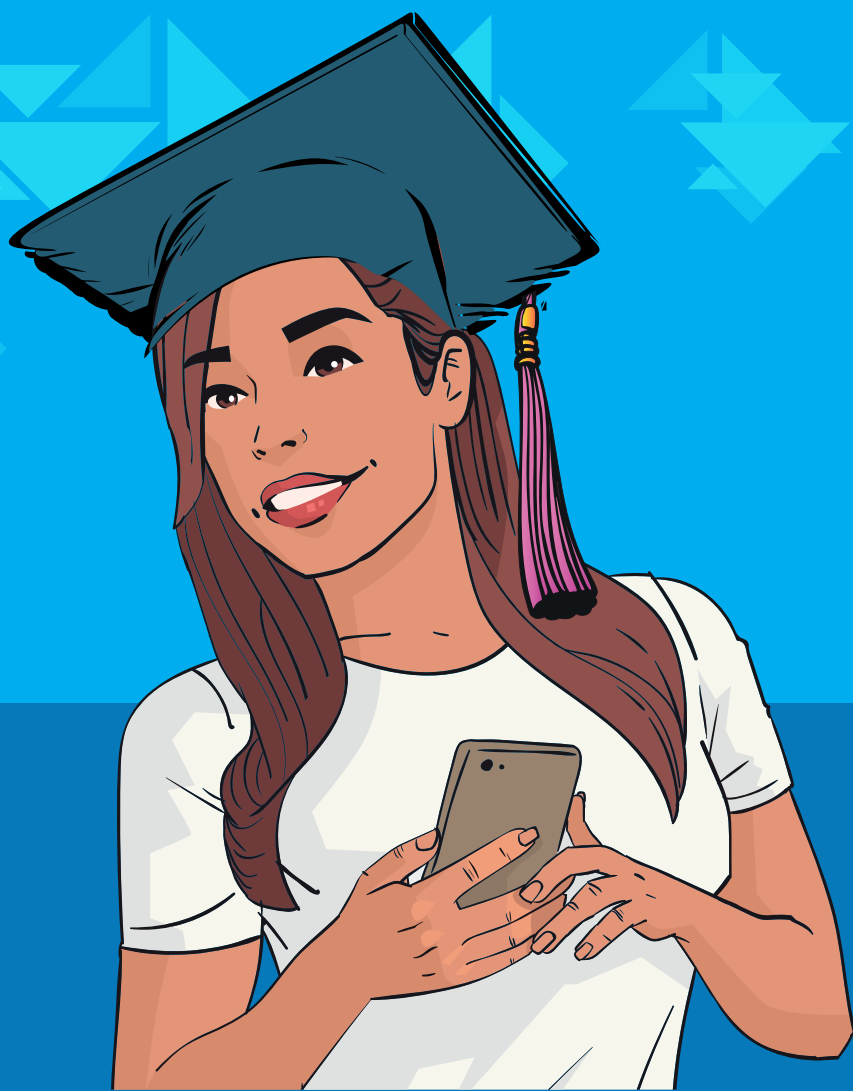




# Il riscatto della laurea



## Perché riscattare il corso di laurea

Il riscatto del corso di laurea permette di integrare la tua posizione contributiva ai fini del calcolo di tutte le prestazioni pensionistiche, a condizione che abbia conseguito il titolo di studio. **Lo puoi chiedere anche se sei inoccupato**, non iscritto a nessuna forma obbligatoria di previdenza. La normativa vigente prevede un calcolo agevolato del contributo da pagare per chi presenta domanda nel corso del 2019, per un periodo successivo al 1° gennaio 1996.

## Cosa si può riscattare

Puoi riscattare i periodi corrispondenti alla durata dei corsi legali di studio universitario a seguito dei quali hai conseguito uno o più titoli rilasciati dalle Università o da Istituti di livello universitario, secondo i diversi ordinamenti:

- **diplomi universitari** (corsi di durata non inferiore a due anni e non superiore a tre)
- **diplomi di laurea** (corsi di durata non inferiore a quattro anni e non superiore a sei)
- **diplomi di specializzazione**, che si conseguono successivamente alla laurea e al termine di un corso di durata non inferiore a due anni
- **dottorati di ricerca** i cui corsi sono regolati da specifiche disposizioni di legge
- **laurea triennale, laurea specialistica e laurea magistrale**
- **diplomi rilasciati dagli Istituti di Alta Formazione Artistica e Musicale (AFAM)**, solo per i corsi attivati a decorrere dall'anno accademico 2005/2006, quali diploma accademico di primo livello e secondo livello, diploma di specializzazione; diploma accademico di formazione alla ricerca (equiparato al dottorato di ricerca universitario).

Il riscatto può riguardare tutto il periodo legale del corso o parte di esso e può essere chiesto anche per due o più corsi di studio a seguito dei quali hai conseguito i relativi titoli.

Il riscatto è ammesso nei limiti della durata legale del corso, con esclusione degli anni *fuori corso*.

## Come fare la domanda

Puoi presentare la domanda in qualsiasi momento, esclusivamente in via telematica, attraverso uno dei seguenti canali:

- [www.inps.it](http://www.inps.it), con PIN dispositivo, SPID (Sistema Pubblico di Identità Digitale) almeno di Livello 2 o CNS (Carta Nazionale dei Servizi)

- Patronati e intermediari dell'Istituto
- Contact Center multicanale, chiamando da telefono fisso il numero verde gratuito 803 164 o da telefono cellulare il numero 06 164164, a pagamento in base al piano tariffario del gestore telefonico, se in possesso di PIN.

## Quanto costa riscattare la laurea

Dal **30 marzo 2019**, data di entrata in vigore della legge 26/2019, puoi chiedere il riscatto, sia come inoccupato sia come lavoratore, beneficiando di un sistema di calcolo del contributo più favorevole, per i periodi che si collocano nel sistema di calcolo contributivo, cioè per **periodi successivi al 1 gennaio 1996**.

Pertanto, se presenti domanda durante il 2019, il **costo per riscattare un anno di corso sarà pari a 5.239,74 euro**, calcolato in base al reddito minimo annuo di 15.878 euro, cui è applicata l'aliquota del 33%.

Se devi riscattare invece periodi che si collocano nel “sistema retributivo”, cioè **fino al 31 dicembre 1995**, l'onere varia in rapporto a fattori quali l'età, il periodo da riscattare, il sesso e le retribuzioni percepite negli ultimi anni, criteri previsti dall'articolo 13 della legge 12 agosto 1962, n. 1338.

## Come pagare

Puoi pagare in un'unica soluzione entro la data di scadenza o in 120 rate mensili senza interessi.

Il mancato versamento dell'importo, in unica soluzione o della prima rata, sarà considerato come rinuncia al riscatto.

Ciò non esclude la possibilità di presentare una nuova domanda per lo stesso titolo e periodo. In caso di interruzione del pagamento, sarà accreditato un periodo corrispondente all'importo pagato.

Il pagamento può essere effettuato utilizzando una delle seguenti modalità:

- il bollettino MAV, che può essere stampato direttamente dal sito [www.inps.it](http://www.inps.it) – portale dei pagamenti – riscatti ricongiunzioni e rendite
- presso i soggetti aderenti al circuito “Reti Amiche”
  - tabaccherie e punti di pagamento della rete Lottomatica e SisalPay
  - sportelli bancari di Unicredit SpA
- online sul sito Inps
- mediante addebito diretto sul conto. È sufficiente recarsi nell'agenzia bancaria o nell'ufficio postale presso cui hai il conto e compilare un modello SDD.

**www.inps.it**

**Contact center**

**803 164**

(gratuito da rete fissa)

**06 164 164**

da rete mobile

