



## **Informazioni per lo scarico e l'utilizzo degli Estratti Conto, in formato "e1", per l'uso con il programma Ca.R.Pe.**

**Redatto da:** DIREZIONE CENTRALE ORGANIZZAZIONE E SISTEMI INFORMATIVI - Roma

Dal sito internet [www.inps.it](http://www.inps.it) è possibile scaricare i file contenenti l'estratto conto da utilizzare con il programma desktop Ca.R.Pe – versione 07.02.64 e seguenti.

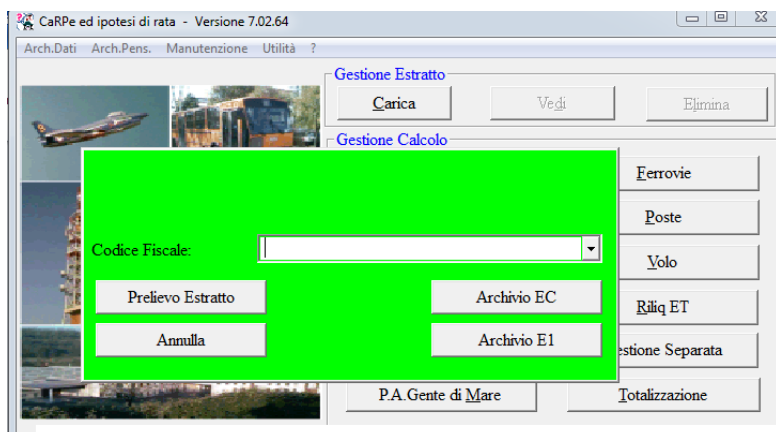
Il programma di Calcolo della Retribuzione Pensionabile ed ipotesi di rata, (Ca.R.Pe.) permette la visualizzazione del proprio estratto contributivo e di ipotizzare gli importi della pensione nei diversi fondi, gestioni e regimi previdenziali.

I Cittadini, possono scaricare i suddetti file sotto la voce del menù: *Cassetto Previdenziale Cittadino > Posizione assicurativa > Estratto Conto > Estratto Carpe PC*

Gli operatori di patronato, possono accedere alla sezione: *Servizi per i patronati > Servizi > Scarico file per Carpe PC*. L'applicazione controllerà la presenza della delega ricevuta dall'assicurato prima di permettere la ricerca del file e quindi lo scarico sul proprio PC.

I file di tipo e1 (d'ora in poi file e1), una volta scaricati, avranno l'estensione ".e1" e risulteranno criptati.

La nuova interfaccia<sup>1</sup> grafica, del programma Ca.R.Pe., è arricchita dal pulsante *Archivio E1* che permette la selezione e la lettura dei file e1 in precedenza scaricati.



Quanto sopra permetterà all'applicazione Ca.R.Pe. la lavorazione dell'estratto ed i calcoli come avviene di consueto.

La nuova modalità di lettura degli estratti conto, tramite file estratto conto e1, sostituirà progressivamente l'accesso al Ca.R.Pe. con il PIN ed il prelievo dell'estratto conto con il codice fiscale (*Pulsante Prelievo Estratto*). Per il periodo iniziale, saranno possibili i due tipi di accesso fino all'esclusione del prelievo, dell'estratto contributivo, tramite il codice fiscale ed il PIN.

---

<sup>1</sup> L'interfaccia potrebbe variare a seconda dell'installazione presente sul proprio PC