



*Coordinamento Generale Statistico attuariale*

## **Cassa Integrazione Guadagni e Disoccupazione**

**Ore autorizzate per trattamenti di integrazione salariale,  
domande e beneficiari di disoccupazione e mobilità**

### **REPORT MENSILE LUGLIO 2017**

*In data 2 Giugno 2017 è stata effettuata la rilettura degli archivi, pertanto i dati pubblicati prima di tale data potrebbero aver subito variazioni*

#### **APPENDICE:**

**Aggiornamento del tasso di utilizzo del numero delle ore CIG autorizzate ("tiraggio")**

## Ore autorizzate per trattamenti di integrazione salariale, domande e beneficiari di disoccupazione e mobilità

### INDICE

#### Sintesi

##### **Ore autorizzate per trattamenti di integrazione salariale**

###### *Cenni normativi*

Tav. 1 (Graf. Tav. 1)	Serie storica annuale del numero di ore per tipologia d'intervento - Periodo dal 1980 al 2016
Tav. 2 (Graf.A e Graf.B Tav. 2)	Serie storica mensile da luglio 2016 delle ore per tipologia d'intervento (valori assoluti e variazioni %)
Tav. 3 (Graf.A e Graf.B Tav. 3)	Serie storica mensile da luglio 2016 delle ore TOTALI per area geografica (valori assoluti e variazioni %)
Tav. 4 (Graf.A e Graf.B Tav. 4)	Serie storica mensile da luglio 2016 delle ore di CIG Ordinaria (CIGO) per area geografica (valori assoluti e variazioni %)
Tav. 5 (Graf.A e Graf.B Tav. 5)	Serie storica mensile da luglio 2016 delle ore di CIG Straordinaria (CIGS) per area geografica (valori assoluti e variazioni %)
Tav. 5 bis (Graf.A e Graf.B Tav. 5 bis)	Serie storica mensile da luglio 2016 delle ore di CIGS per solidarietà per area geografica (valori assoluti e variazioni %)
Tav. 6 (Graf. Tav. 6)	Serie storica mensile da luglio 2016 delle ore di CIG in Deroga (CIGD) per area geografica (valori assoluti e variazioni %)
Tav. 7 (Graf. Tav. 7)	Numero ore per tipologia d'intervento e qualifica del lavoratore nel mese in esame e nello stesso mese dell'anno precedente (compresi i valori cumulati da luglio)
Tav. 8 (Graf. Tav. 8)	Numero ore per tipologia d'intervento e ramo di attività nel mese in esame e nello stesso mese dell'anno precedente
Tav. 9 (Graf. Tav. 9)	Numero ore TOTALI per regione e area geografica nel mese in esame e nello stesso mese dell'anno precedente (compresi i valori cumulati a luglio)
Tav. 10	Numero ore di CIG Ordinaria (CIGO) per regione e area geografica nel mese in esame e nello stesso mese dell'anno precedente (compresi i valori cumulati a luglio)
Tav. 11	Numero ore di CIG Straordinaria (CIGS) per regione e area geografica nel mese in esame e nello stesso mese dell'anno precedente (compresi i valori cumulati a luglio)
Tav. 11 bis	Numero ore di CIGS per solidarietà per regione e area geografica nel mese in esame e nello stesso mese dell'anno precedente (compresi i valori cumulati a luglio)
Tav. 12	Numero ore di CIG in Deroga (CIGD) per regione e area geografica nel mese in esame e nello stesso mese dell'anno precedente (compresi i valori cumulati a luglio)

##### **Prestazioni di disoccupazione e mobilità**

###### *Cenni normativi*

Tav. 13	Serie storica mensile delle domande presentate di disoccupazione, NASpl, ASpl, mini ASpl e mobilità
Tav. 14	Serie storica mensile delle domande presentate di disoccupazione non agricola con requisiti ordinari e speciale edile, ASpl, mini ASpl, NASpl e mobilità
Tav. 15	Distribuzione regionale delle domande di prestazione ASpl, NASpl, MINI ASpl
Tav. 16	Serie storica mensile dei beneficiari di disoccupazione non agricola con requisiti ordinari e speciale edile, ASpl, mini ASpl, NASpl e mobilità e beneficiari complessivi annui di disoccupazione agricola

### APPENDICE

#### **Appendice**

Tiraggio degli anni 2015, 2016 e 2017 (Gennaio-Maggio) - Confronti per tipologia d'intervento  
Tiraggio del periodo Gennaio-Maggio degli anni 2015 2016 2017 - Confronti omogenei per tipologia d'intervento

## Ore autorizzate per trattamenti di integrazione salariale

Nel mese di luglio 2017 il numero di ore di cassa integrazione complessivamente autorizzate è stato pari a 35,0 milioni, in diminuzione del 22,4% rispetto allo stesso mese del 2016 (45,1 milioni).

**INTERVENTI ORDINARI (CIGO)** - Le ore di cassa integrazione ordinaria autorizzate a luglio 2017 sono state 6,7 milioni. Un anno prima, nel mese di luglio 2016, erano state 11,3 milioni: di conseguenza, la variazione tendenziale è pari al -40,7%. In particolare, la variazione tendenziale è stata pari a -48,3% nel settore Industria e -19,7% nel settore Edilizia. La variazione congiunturale registra nel mese di luglio 2017 rispetto al mese precedente un decremento pari al 34,5%.

**INTERVENTI STRAORDINARI (CIGS)** - Il numero di ore di cassa integrazione straordinaria autorizzate a luglio 2017 è stato pari a 25,7 milioni, di cui 18,9 milioni per solidarietà, registrando una diminuzione pari al 7,6% rispetto allo stesso mese dell'anno precedente, che registrava 27,8 milioni di ore autorizzate. Nel mese di luglio 2017 rispetto al mese precedente si registra una variazione congiunturale pari al +82,8%.

**INTERVENTI IN DEROGA (CIGD)** - Gli interventi in deroga sono stati pari a 2,7 milioni di ore autorizzate a luglio 2017 registrando un decremento del 56,0% se raffrontati con luglio 2016, mese nel quale erano state autorizzate 6,0 milioni di ore. La variazione congiunturale registra nel mese di luglio 2017 rispetto al mese precedente un decremento pari al 19,5%.

### **I dati relativi alla fruizione delle integrazioni salariali degli ultimi anni non sono agevolmente confrontabili in quanto risentono delle modifiche sostanziali e procedurali introdotte dalla riforma globale di tale istituto.**

Il d. lgs. 148/2015 ha introdotto importanti novità in materia di integrazioni salariali sia per le aziende che per i lavoratori.

Per quanto riguarda le aziende:

- Introduzione di un nuovo concetto di unità produttiva;
- Modifica circa la durata delle prestazioni: la durata massima complessiva dei trattamenti Ordinari e Straordinari non può superare i 24 mesi nel quinquennio mobile. Nel caso del settore edile la durata massima è di 30 mesi. Le ore di CIGO autorizzate non possono eccedere il limite di un terzo delle ore ordinarie lavorabili nel biennio mobile, con riferimento a tutti i lavoratori dell'unità produttiva mediamente occupati nel semestre precedente la domanda.

Per quanto riguarda i lavoratori:

- Nella platea dei beneficiari vengono inclusi anche gli apprendisti assunti con contratto di apprendistato professionalizzante.
- Introduzione del requisito soggettivo dell'anzianità di effettivo lavoro, cioè, alla data di presentazione della domanda, il lavoratore deve aver maturato un'anzianità di almeno 90 giorni presso l'unità produttiva per la quale è richiesto il trattamento.

Inoltre a partire dal 1° gennaio 2016 vengono abolite le commissioni provinciali per l'autorizzazione delle ore di CIGO; l'autorizzazione dei trattamenti ordinari viene disposta direttamente dalla Sede INPS territorialmente competente. Per quanto riguarda la CIGS a partire dal 1° gennaio 2016 viene esclusa come causale di autorizzazione la cessazione dell'attività produttiva dell'azienda o di un ramo di essa.

## Disoccupazione, NASpl, ASpl, miniASpl e mobilità

Il primo maggio 2015 è entrata in vigore la "Nuova prestazione di Assicurazione Sociale per l'Impiego" (NASpl), che sostituisce le indennità di disoccupazione ASpl e mini ASpl. Pertanto le domande di prestazione che si riferiscono ad eventi di disoccupazione involontaria verificatisi entro il 30 aprile 2015 continuano ad essere classificate come ASpl o mini ASpl, mentre le domande che si riferiscono ad eventi di disoccupazione involontaria verificatisi a partire dal 1<sup>o</sup> maggio 2015, sono classificate come NASpl. Nel mese di giugno 2017 sono state presentate 8 domande di ASpl, 1 domande di mini ASpl e 131.777 domande di NASpl. Nello stesso mese sono state inoltrate 307 domande di disoccupazione e 129 domande di mobilità, per un totale di 132.222 domande, il +3,8% rispetto al mese di giugno 2016 (127.385 domande).

Si ricorda che le prestazioni per la disoccupazione involontaria ASpl e mini ASpl sono in vigore dal 1<sup>o</sup> gennaio 2013. Pertanto le domande che si riferiscono ad eventi di disoccupazione involontaria verificatisi entro il 31 dicembre 2012 continuano ad essere classificate nell'ambito della disoccupazione ordinaria, mentre le domande che si riferiscono ad eventi verificatisi a partire dal 1<sup>o</sup> gennaio 2013 e fino al 30 aprile 2015, sono classificate come ASpl e mini ASpl.

## Ore autorizzate per trattamenti di integrazione salariale

### Cenni normativi

La **Cassa Integrazione Guadagni** è una prestazione finalizzata a sostituire o integrare la retribuzione ed è destinata ai lavoratori sospesi dal lavoro o che operano con orario ridotto a causa di difficoltà produttive dell'azienda. Possono usufruire dell'integrazione salariale gli operai, gli impiegati e i quadri mentre sono esclusi i dirigenti gli apprendisti e i lavoratori a domicilio.

La **CIGO** (Cassa Integrazione Guadagni Ordinaria) è rivolta alle aziende industriali non edili e alle aziende industriali ed artigiane dell'edilizia e del settore lapideo che sospendono o riducono l'attività aziendale a causa di eventi temporanei e transitori quali ad es. la mancanza di commesse, le avversità atmosferiche. Può essere concessa per 13 settimane, più eventuali proroghe fino a 12 mesi; in determinate aree territoriali il limite è elevato a 24 mesi.

L'intervento di **CIGS** (Cassa Integrazione Guadagni Straordinaria) può essere richiesto per ristrutturazione, riorganizzazione e riconversione aziendale, per crisi aziendale di particolare rilevanza sociale e in caso di procedure concorsuali, quali fallimento, liquidazione coatta amministrativa, ecc. La CIGS è destinata ad aziende con, in media, più di 15 dipendenti nel semestre precedente la richiesta di intervento; le aziende sono quelle dei settori industriali ed edili, dell'artigianato dell'indotto (cioè con un solo committente destinatario di CIGS), dei servizi di mensa e ristorazione dell'indotto, delle cooperative agricole; ed inoltre ad imprese commerciali con più di 200 dipendenti (in regime transitorio anche con numero di dipendenti da 51 a 200), ad imprese editrici di giornali per i quali si prescinde dal limite dei 15 dipendenti, imprese di spedizioni e trasporto del terziario e ad agenzie di viaggi e turismo, ciascuna con più di 50 dipendenti.

Sono definiti "in deroga" i trattamenti di integrazione salariale (**CIGD**), destinati ai lavoratori (compresi apprendisti, interinali e lavoratori a domicilio) di imprese escluse dalla Cassa Integrazione Guadagni ordinaria e straordinaria. La CIG in deroga alla vigente normativa è concessa nei casi in cui alcuni settori (tessile, abbigliamento, calzaturiero, orafo, ecc) versino in grave crisi occupazionale. Essa può durare al massimo 12 mesi e il suo ammontare può arrivare fino all'80% della retribuzione. Lo strumento della cassa integrazione guadagni in deroga permette quindi, senza modificare la normativa che regola la CIG, di concedere i trattamenti di integrazione salariale anche a tipologie di aziende e lavoratori che ne sono esclusi.

**Il d. lgs. 148/2015** ha introdotto importanti novità in materia di integrazioni salariali. Di seguito le più importanti: La durata massima complessiva dei trattamenti Ordinari e Straordinari non può superare i 24 mesi nel quinquennio mobile. Nel caso del settore edile la durata massima è di 30 mesi. Nella platea dei beneficiari vengono inclusi anche gli apprendisti assunti con contratto di apprendistato professionalizzante. A partire dal 1° gennaio 2016 vengono abolite le commissioni provinciali per l'autorizzazione delle ore di CIGO; l'autorizzazione dei trattamenti ordinari viene disposta direttamente dalla Sede INPS territorialmente competente. Per quanto riguarda la CIGS a partire dal 1° gennaio 2016 viene esclusa come causale di autorizzazione la cessazione dell'attività produttiva dell'azienda o di un ramo di essa.

## ORE AUTORIZZATE PER TRATTAMENTI DI INTEGRAZIONE SALARIALE

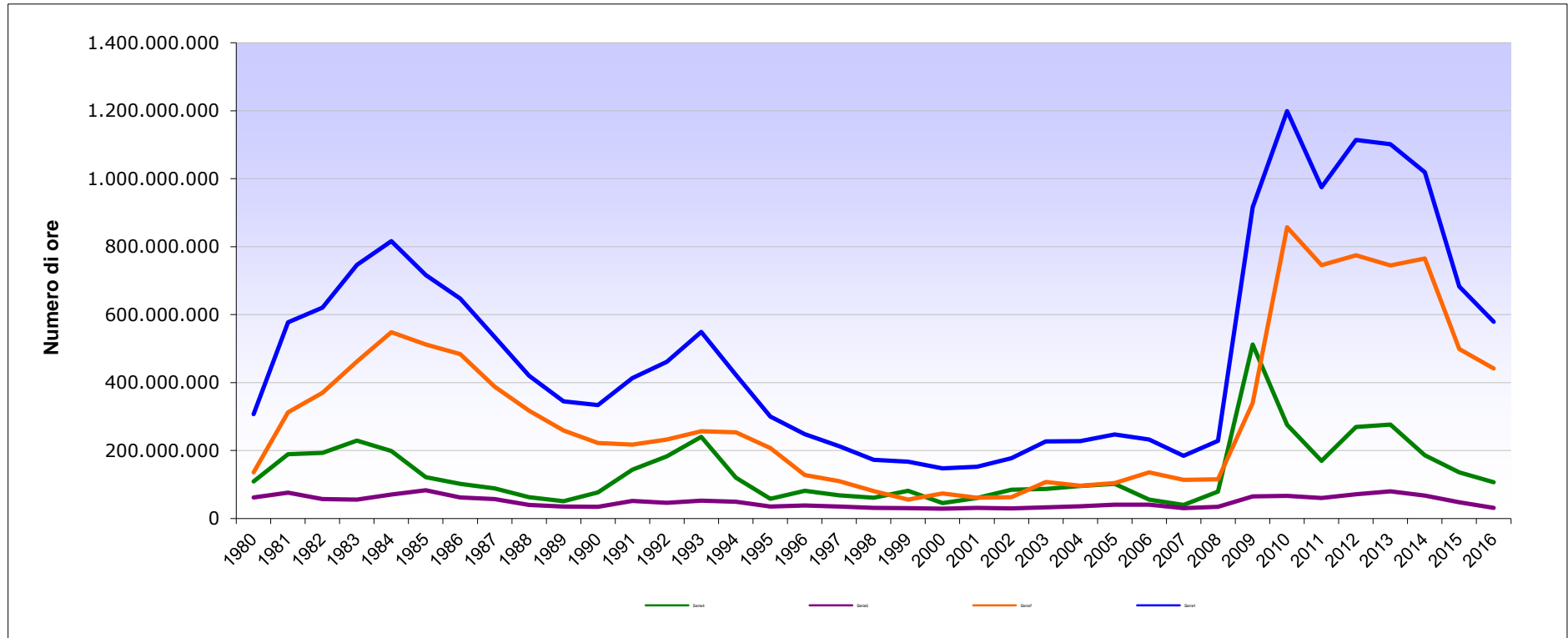
1 - Serie storica annuale del numero di ore per tipologia d'intervento - Periodo dal 1980 al 2017 (Gennaio - Luglio)

ANNI	CIG Ordinaria			CIG Straordinaria (*)	COMPLESSO	
	Industria	Edilizia	Totale CIGO			Variazione %
1980	109.338.181	61.946.012	171.284.193	135.852.891	307.137.084	
1981	189.014.432	76.170.947	265.185.379	312.559.489	577.744.868	88%
1982	193.205.105	56.980.817	250.185.922	370.105.563	620.291.485	7%
1983	229.250.408	55.701.479	284.951.887	461.565.957	746.517.844	20%
1984	198.280.247	70.103.980	268.384.227	548.113.068	816.497.295	9%
1985	121.707.904	82.816.095	204.523.999	512.106.735	716.630.734	-12%
1986	101.667.328	61.805.961	163.473.289	483.882.943	647.356.232	-10%
1987	88.782.891	56.970.472	145.753.363	388.093.679	533.847.042	-18%
1988	62.575.786	39.966.393	102.542.179	317.575.990	420.118.169	-21%
1989	50.965.548	35.182.530	86.148.078	258.810.675	344.958.753	-18%
1990	76.926.600	34.549.738	111.476.338	222.217.400	333.693.738	-3%
1991	143.644.804	51.694.576	195.339.380	217.536.402	412.875.782	24%
1992	182.983.716	46.147.031	229.130.747	232.212.731	461.343.478	12%
1993	240.301.503	52.219.231	292.520.734	256.875.663	549.396.397	19%
1994	119.652.052	48.899.762	168.551.814	253.767.063	422.318.877	-23%
1995	57.899.359	34.801.708	92.701.067	207.165.338	299.866.405	-29%
1996	81.764.959	38.129.179	119.894.138	128.191.620	248.085.758	-17%
1997	68.233.484	34.902.186	103.135.670	109.406.901	212.542.571	-14%
1998	60.781.111	31.171.581	91.952.692	80.461.378	172.414.070	-19%
1999	81.206.560	30.129.699	111.336.259	55.797.416	167.133.675	-3%
2000	44.971.736	28.471.422	73.443.158	73.732.088	147.175.246	-12%
2001	60.211.285	31.294.175	91.505.460	60.747.556	152.253.016	3%
2002	84.656.408	29.611.493	114.267.901	62.877.102	177.145.003	16%
2003	87.106.964	32.926.221	120.033.185	107.125.070	227.158.255	28%
2004	95.215.647	36.060.570	131.276.217	96.316.368	227.592.585	0%
2005	101.589.686	40.891.436	142.481.122	104.524.746	247.005.868	9%
2006	55.776.618	40.832.291	96.608.909	136.039.509	232.648.418	-6%
2007	40.102.397	30.551.172	70.653.569	113.699.717	184.353.286	-21%
2008	78.740.758	34.344.512	113.085.270	115.262.321	228.347.591	24%
2009	512.126.827	64.586.239	576.713.066	339.684.442	916.397.508	301%
2010	275.488.424	66.347.148	341.835.572	857.053.864	1.198.889.436	31%
2011	169.551.129	60.223.812	229.774.941	745.656.303	975.431.244	-19%
2012	269.104.193	70.909.106	340.013.299	774.558.755	1.114.572.054	14%
2013	276.554.281	80.130.057	356.684.338	744.918.912	1.101.603.250	-1%
2014	185.955.309	67.603.015	253.558.324	765.226.173	1.018.784.497	-8%
2015	135.836.263	47.943.312	183.779.575	499.015.569	682.795.144	-33%
2016	106.444.649	31.127.568	137.572.217	441.673.345	579.245.562	-15%
2017(Gennaio - Luglio)	45.551.246	18.246.899	63.798.145	162.562.907	226.361.052	

(\*) Comprensiva della CIGS in deroga

# ORE AUTORIZZATE PER TRATTAMENTI DI INTEGRAZIONE SALARIALE

Serie storica del numero di ore per tipologia d'intervento - Periodo dal 1980 al 2016



INPS - Coordinamento Generale Statistico Attuariale

## ORE AUTORIZZATE PER TRATTAMENTI DI INTEGRAZIONE SALARIALE

### 2 - Serie storica mensile delle ore per tipologia d'intervento nei mesi sottoindicati

TIPO DI INTERVENTO	ore autorizzate (valori assoluti)												
	luglio 16	agosto 16	settembre 16	ottobre 16	novembre 16	dicembre 16	gennaio 17	febbraio 17	marzo 17	aprile 17	maggio 17	giugno 17	luglio 17
CIG Ordinaria	11.263.809	7.737.697	9.353.879	8.994.974	10.378.789	10.453.522	7.939.245	10.157.983	10.596.868	7.437.508	10.786.951	10.197.543	6.682.047
CIG Straordinaria	27.776.138	18.570.221	25.777.923	31.023.828	24.462.009	22.298.873	18.912.155	20.326.063	20.184.564	13.543.855	26.977.674	14.032.192	25.656.354
<i>di cui Solidarietà</i>	14.813.406	9.965.318	16.375.970	16.147.532	14.347.903	8.462.117	12.606.077	10.619.012	8.624.616	8.451.463	9.224.987	7.698.130	18.913.800
CIG in Deroga	6.029.448	4.617.986	5.481.830	3.023.124	3.143.523	5.045.629	3.641.143	3.664.946	6.328.815	1.989.872	1.356.020	3.295.358	2.653.896
<b>TOTALE</b>	<b>45.069.395</b>	<b>30.925.904</b>	<b>40.613.632</b>	<b>43.041.926</b>	<b>37.984.321</b>	<b>37.798.024</b>	<b>30.492.543</b>	<b>34.148.992</b>	<b>37.110.247</b>	<b>22.971.235</b>	<b>39.120.645</b>	<b>27.525.093</b>	<b>34.992.297</b>

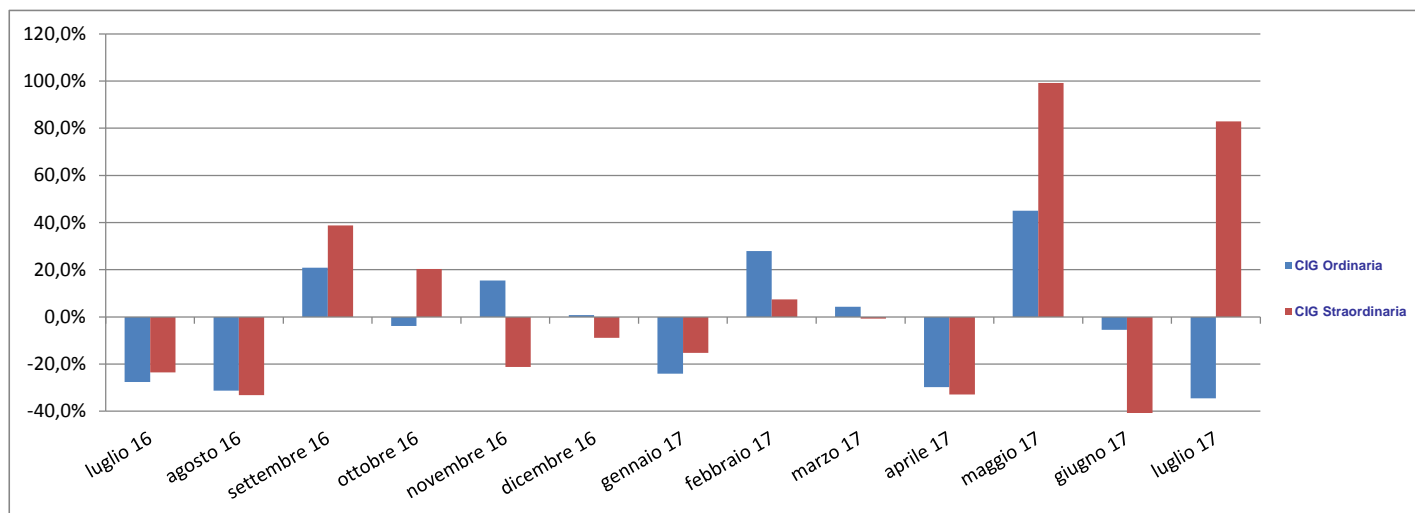
TIPO DI INTERVENTO	variazioni tendenziali (valori %)												
	luglio 16 / luglio 15	agosto 16 / agosto 15	settembre 16 / settembre 15	ottobre 16 / ottobre 15	novembre 16 / novembre 15	dicembre 16 / dicembre 15	gennaio 17 / gennaio 16	febbraio 17 / febbraio 16	marzo 17 / marzo 16	aprile 17 / aprile 16	maggio 17 / maggio 16	giugno 17 / giugno 16	luglio 17 / luglio 16
CIG Ordinaria	-34,0%	101,3%	-49,1%	-36,7%	50,9%	32,6%	176,8%	3,4%	-39,2%	-50,3%	-42,5%	-34,4%	-40,7%
CIG Straordinaria	-3,4%	-28,1%	-15,8%	-18,2%	-34,9%	-20,0%	-60,3%	-53,0%	-33,9%	-64,5%	-29,3%	-61,3%	-7,6%
<i>di cui Solidarietà</i>	-1,0%	50,7%	16,6%	-0,1%	18,7%	-20,9%	45,5%	-51,1%	-36,8%	-63,6%	-47,9%	-59,6%	27,7%
CIG in Deroga	-20,0%	-52,7%	-55,3%	-76,3%	-59,6%	-24,2%	-43,9%	-48,3%	41,2%	-38,4%	-73,9%	-17,4%	-56,0%
<b>TOTALE</b>	<b>-15,5%</b>	<b>-21,6%</b>	<b>-33,7%</b>	<b>-33,6%</b>	<b>-27,3%</b>	<b>-10,9%</b>	<b>-46,5%</b>	<b>-43,2%</b>	<b>-29,2%</b>	<b>-59,2%</b>	<b>-37,0%</b>	<b>-50,7%</b>	<b>-22,4%</b>

TIPO DI INTERVENTO	variazioni congiunturali (valori %)												
	luglio 16 / giugno 16	agosto 16 / luglio 16	settembre 16 / agosto 16	ottobre 16 / settembre 16	novembre 16 / ottobre 16	dicembre 16 / novembre 16	gennaio 17 / dicembre 16	febbraio 17 / gennaio 17	marzo 17 / febbraio 17	aprile 17 / marzo 17	maggio 17 / aprile 17	giugno 17 / maggio 17	luglio 17 / giugno 17
CIG Ordinaria	-27,6%	-31,3%	20,9%	-3,8%	15,4%	0,7%	-24,1%	27,9%	4,3%	-29,8%	45,0%	-5,5%	-34,5%
CIG Straordinaria	-23,5%	-33,1%	38,8%	20,4%	-21,2%	-8,8%	-15,2%	7,5%	-0,7%	-32,9%	99,2%	-48,0%	82,8%
<i>di cui Solidarietà</i>	-22,3%	-32,7%	64,3%	-1,4%	-11,1%	-41,0%	49,0%	-15,8%	-18,8%	-2,0%	9,2%	-16,6%	145,7%
CIG in Deroga	51,1%	-23,4%	18,7%	-44,9%	4,0%	60,5%	-27,8%	0,7%	72,7%	-68,6%	-31,9%	143,0%	-19,5%
<b>TOTALE</b>	<b>-19,3%</b>	<b>-31,4%</b>	<b>31,3%</b>	<b>6,0%</b>	<b>-11,8%</b>	<b>-0,5%</b>	<b>-19,3%</b>	<b>12,0%</b>	<b>8,7%</b>	<b>-38,1%</b>	<b>70,3%</b>	<b>-29,6%</b>	<b>27,1%</b>



## ORE AUTORIZZATE PER TRATTAMENTI DI INTEGRAZIONE SALARIALE

Variazioni congiunturali per tipologia d'intervento nel periodo Luglio 2016 - Luglio 2017



Distribuzione percentuale delle ore autorizzate per tipologia d'intervento nei mesi di Luglio 2016 e 2017



## ORE AUTORIZZATE PER TRATTAMENTI DI INTEGRAZIONE SALARIALE

### 3 - Serie storica mensile delle ore TOTALI per area geografica nei mesi sottoindicati

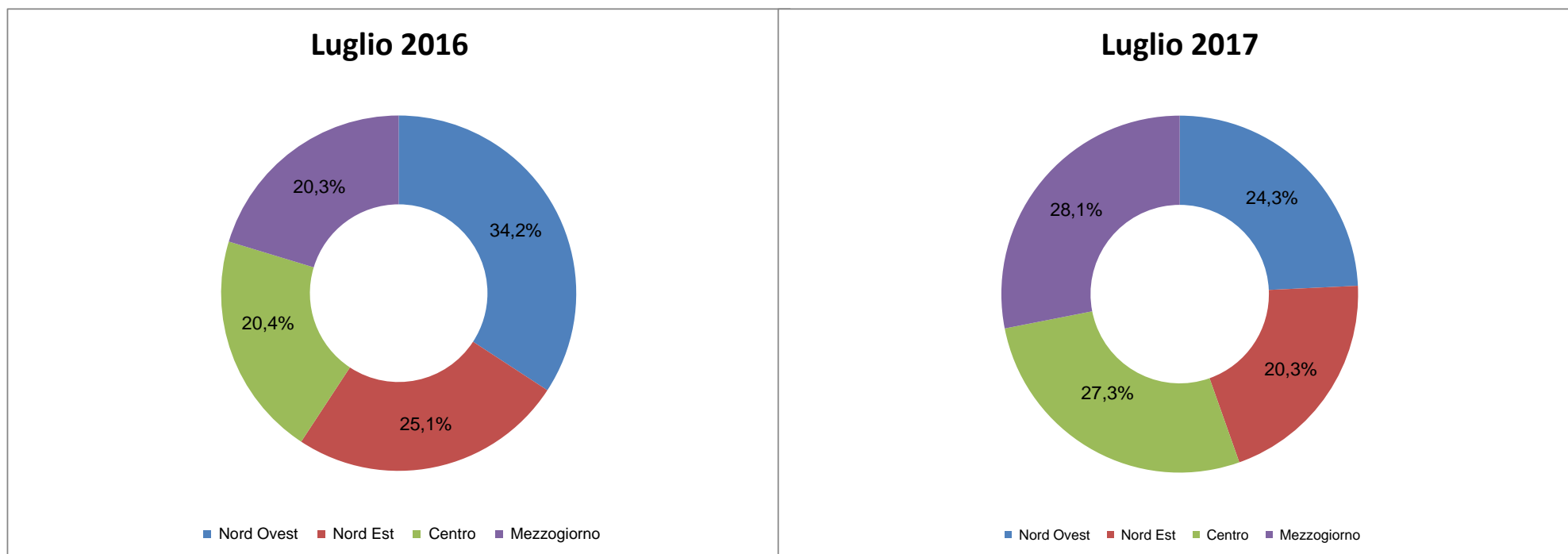
Area Geografica	ore autorizzate (valori assoluti)												
	luglio 16	agosto 16	settembre 16	ottobre 16	novembre 16	dicembre 16	gennaio 17	febbraio 17	marzo 17	aprile 17	maggio 17	giugno 17	luglio 17
<b>ITALIA</b>	<b>45.069.395</b>	<b>30.925.904</b>	<b>40.613.632</b>	<b>43.041.926</b>	<b>37.984.321</b>	<b>37.798.024</b>	<b>30.492.543</b>	<b>34.148.992</b>	<b>37.110.247</b>	<b>22.971.235</b>	<b>39.120.645</b>	<b>27.525.093</b>	<b>34.992.297</b>
<i>Nord Ovest</i>	15.414.220	10.437.775	11.303.730	15.382.058	10.630.253	15.542.531	9.783.889	8.581.023	13.064.312	5.874.194	9.053.449	7.888.486	8.488.672
<i>Nord Est</i>	11.290.190	9.192.489	10.263.627	9.935.775	12.850.215	8.879.579	4.637.120	9.097.127	8.467.944	5.692.385	6.614.013	7.555.585	7.110.284
<i>Centro</i>	9.212.581	6.501.153	12.091.875	7.811.716	8.840.851	5.303.854	6.834.227	8.969.510	7.436.366	6.596.593	4.851.290	5.193.110	9.565.830
<i>Mezzogiorno</i>	9.152.404	4.794.487	6.954.400	9.912.377	5.663.002	8.072.060	9.237.307	7.501.332	8.141.625	4.808.063	18.601.893	6.887.912	9.827.511

Area Geografica	variazioni tendenziali (valori %)												
	luglio 16 / luglio 15	agosto 16 / agosto 15	settembre 16 / settembre 15	ottobre 16 / ottobre 15	novembre 16 / novembre 15	dicembre 16 / dicembre 15	gennaio 17 / gennaio 16	febbraio 17 / febbraio 16	marzo 17 / marzo 16	aprile 17 / aprile 16	maggio 17 / maggio 16	giugno 17 / giugno 16	luglio 17 / luglio 16
<b>ITALIA</b>	<b>-15,5%</b>	<b>-21,6%</b>	<b>-33,7%</b>	<b>-33,6%</b>	<b>-27,3%</b>	<b>-10,9%</b>	<b>-46,5%</b>	<b>-43,2%</b>	<b>-29,2%</b>	<b>-59,2%</b>	<b>-37,0%</b>	<b>-50,7%</b>	<b>-22,4%</b>
<i>Nord Ovest</i>	-23,1%	11,5%	-44,2%	-37,5%	-49,5%	46,5%	-64,1%	-58,5%	-34,0%	-59,9%	-61,0%	-51,2%	-44,9%
<i>Nord Est</i>	15,3%	-23,3%	-27,9%	-11,3%	9,8%	-2,3%	-34,4%	-22,8%	-37,0%	-53,2%	-52,4%	-41,9%	-37,0%
<i>Centro</i>	-33,4%	-44,5%	-12,4%	-33,7%	3,1%	-38,2%	-61,5%	-26,8%	-14,6%	-66,9%	-67,2%	-45,4%	3,8%
<i>Mezzogiorno</i>	-5,5%	-24,8%	-46,4%	-42,5%	-48,1%	-42,9%	89,1%	-51,3%	-22,3%	-49,9%	82,6%	-59,8%	7,4%

Area Geografica	variazioni congiunturali (valori %)												
	luglio 16 / giugno 16	agosto 16 / luglio 16	settembre 16 / agosto 16	ottobre 16 / settembre 16	novembre 16 / ottobre 16	dicembre 16 / novembre 16	gennaio 17 / dicembre 16	febbraio 17 / gennaio 17	marzo 17 / febbraio 17	aprile 17 / marzo 17	maggio 17 / aprile 17	giugno 17 / maggio 17	luglio 17 / giugno 17
<b>ITALIA</b>	<b>-19,3%</b>	<b>-31,4%</b>	<b>31,3%</b>	<b>6,0%</b>	<b>-11,8%</b>	<b>-0,5%</b>	<b>-19,3%</b>	<b>12,0%</b>	<b>8,7%</b>	<b>-38,1%</b>	<b>70,3%</b>	<b>-29,6%</b>	<b>27,1%</b>
<i>Nord Ovest</i>	-4,7%	-32,3%	8,3%	36,1%	-30,9%	46,2%	-37,1%	-12,3%	52,2%	-55,0%	54,1%	-12,9%	7,6%
<i>Nord Est</i>	-13,2%	-18,6%	11,7%	-3,2%	29,3%	-30,9%	-47,8%	96,2%	-6,9%	-32,8%	16,2%	14,2%	-5,9%
<i>Centro</i>	-3,1%	-29,4%	86,0%	-35,4%	13,2%	-40,0%	28,9%	31,2%	-17,1%	-11,3%	-26,5%	7,0%	84,2%
<i>Mezzogiorno</i>	-46,6%	-47,6%	45,0%	42,5%	-42,9%	42,5%	14,4%	-18,8%	8,5%	-40,9%	286,9%	-63,0%	42,7%

## ORE AUTORIZZATE PER TRATTAMENTI DI INTEGRAZIONE SALARIALE

Distribuzione delle ore autorizzate TOTALI per area geografica nei mesi di Luglio 2016 e 2017



## ORE AUTORIZZATE PER TRATTAMENTI DI INTEGRAZIONE SALARIALE

### 4 - Serie storica mensile delle ore di CIG Ordinaria (CIGO) per area geografica nei mesi sottoindicati

Area Geografica	ore autorizzate (valori assoluti)												
	luglio 16	agosto 16	settembre 16	ottobre 16	novembre 16	dicembre 16	gennaio 17	febbraio 17	marzo 17	aprile 17	maggio 17	giugno 17	luglio 17
<b>ITALIA</b>	<b>11.263.809</b>	<b>7.737.697</b>	<b>9.353.879</b>	<b>8.994.974</b>	<b>10.378.789</b>	<b>10.453.522</b>	<b>7.939.245</b>	<b>10.157.983</b>	<b>10.596.868</b>	<b>7.437.508</b>	<b>10.786.951</b>	<b>10.197.543</b>	<b>6.682.047</b>
<i>Nord Ovest</i>	5.027.539	3.632.034	3.859.570	3.192.051	3.979.766	4.022.521	2.626.990	3.096.934	4.313.151	2.920.202	3.179.253	4.094.008	2.272.894
<i>Nord Est</i>	2.491.800	2.256.285	2.476.067	2.480.480	2.573.007	2.176.037	2.370.616	2.798.502	2.709.830	1.737.395	3.082.320	2.189.621	1.520.586
<i>Centro</i>	1.506.785	1.071.031	1.586.461	1.882.703	2.149.647	1.913.572	1.198.962	2.173.065	1.896.972	1.387.001	2.270.998	1.796.311	1.170.145
<i>Mezzogiorno</i>	2.237.685	778.347	1.431.781	1.439.740	1.676.369	2.341.392	1.742.677	2.089.482	1.676.915	1.392.910	2.254.380	2.117.603	1.718.422

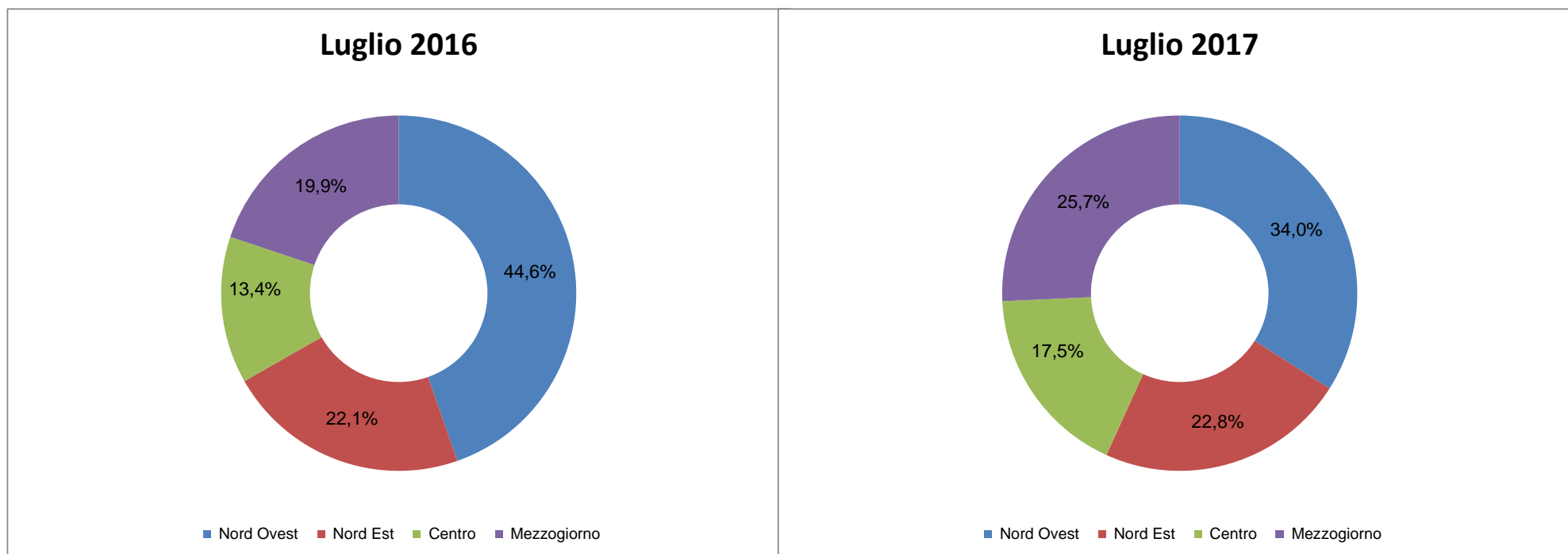
Area Geografica	variazioni tendenziali (valori %)												
	luglio 16 / luglio 15	agosto 16 / agosto 15	settembre 16 / settembre 15	ottobre 16 / ottobre 15	novembre 16 / novembre 15	dicembre 16 / dicembre 15	gennaio 17 / gennaio 16	febbraio 17 / febbraio 16	marzo 17 / marzo 16	aprile 17 / aprile 16	maggio 17 / maggio 16	giugno 17 / giugno 16	luglio 17 / luglio 16
<b>ITALIA</b>	<b>-34,0%</b>	<b>101,3%</b>	<b>-49,1%</b>	<b>-36,7%</b>	<b>50,9%</b>	<b>32,6%</b>	<b>176,8%</b>	<b>3,4%</b>	<b>-39,2%</b>	<b>-50,3%</b>	<b>-42,5%</b>	<b>-34,4%</b>	<b>-40,7%</b>
<i>Nord Ovest</i>	-34,0%	176,6%	-55,1%	-64,0%	25,0%	32,2%	191,7%	-31,4%	-32,6%	-43,3%	-56,1%	-28,4%	-54,8%
<i>Nord Est</i>	-8,3%	99,2%	-28,3%	66,4%	302,9%	15,5%	136,9%	31,4%	-53,0%	-62,8%	-39,7%	-57,7%	-39,0%
<i>Centro</i>	-49,1%	38,8%	-56,7%	15,7%	68,5%	101,4%	103,0%	14,5%	-28,1%	-46,1%	-34,7%	-31,6%	-22,3%
<i>Mezzogiorno</i>	-40,7%	24,4%	-46,4%	-35,5%	-5,8%	16,8%	362,8%	63,4%	-36,0%	-45,7%	-23,0%	4,2%	-23,2%

Area Geografica	variazioni congiunturali (valori %)												
	luglio 16 / giugno 16	agosto 16 / luglio 16	settembre 16 / agosto 16	ottobre 16 / settembre 16	novembre 16 / ottobre 16	dicembre 16 / novembre 16	gennaio 17 / dicembre 16	febbraio 17 / gennaio 17	marzo 17 / febbraio 17	aprile 17 / marzo 17	maggio 17 / aprile 17	giugno 17 / maggio 17	luglio 17 / giugno 17
<b>ITALIA</b>	<b>-27,6%</b>	<b>-31,3%</b>	<b>20,9%</b>	<b>-3,8%</b>	<b>15,4%</b>	<b>0,7%</b>	<b>-24,1%</b>	<b>27,9%</b>	<b>4,3%</b>	<b>-29,8%</b>	<b>45,0%</b>	<b>-5,5%</b>	<b>-34,5%</b>
<i>Nord Ovest</i>	-12,1%	-27,8%	6,3%	-17,3%	24,7%	1,1%	-34,7%	17,9%	39,3%	-32,3%	8,9%	28,8%	-44,5%
<i>Nord Est</i>	-51,9%	-9,5%	9,7%	0,2%	3,7%	-15,4%	8,9%	18,0%	-3,2%	-35,9%	77,4%	-29,0%	-30,6%
<i>Centro</i>	-42,7%	-28,9%	48,1%	18,7%	14,2%	-11,0%	-37,3%	81,2%	-12,7%	-26,9%	63,7%	-20,9%	-34,9%
<i>Mezzogiorno</i>	10,1%	-65,2%	84,0%	0,6%	16,4%	39,7%	-25,6%	19,9%	-19,7%	-16,9%	61,8%	-6,1%	-18,9%

(1) Il processo di destagionalizzazione è applicato alle serie storiche distinte per tipologia di intervento e area geografica, il totale è ottenuto sommando le componenti destagionalizzate

## ORE AUTORIZZATE PER TRATTAMENTI DI INTEGRAZIONE SALARIALE

Distribuzione percentuale delle ore autorizzate CIGO per area geografica nei mesi di Luglio 2016 e 2017



## ORE AUTORIZZATE PER TRATTAMENTI DI INTEGRAZIONE SALARIALE

### 5 - Serie storica mensile delle ore di CIG Straordinaria\* (CIGS) per area geografica nei mesi sottoindicati

Area Geografica	ore autorizzate (valori assoluti)												
	luglio 16	agosto 16	settembre 16	ottobre 16	novembre 16	dicembre 16	gennaio 17	febbraio 17	marzo 17	aprile 17	maggio 17	giugno 17	luglio 17
<b>ITALIA</b>	<b>27.776.138</b>	<b>18.570.221</b>	<b>25.777.923</b>	<b>31.023.828</b>	<b>24.462.009</b>	<b>22.298.873</b>	<b>18.912.155</b>	<b>20.326.063</b>	<b>20.184.564</b>	<b>13.543.855</b>	<b>26.977.674</b>	<b>14.032.192</b>	<b>25.656.354</b>
<i>Nord Ovest</i>	8.818.231	5.928.126	6.495.736	11.472.162	5.998.029	10.783.559	6.753.209	4.712.715	7.596.641	2.234.543	5.681.293	3.419.177	5.377.463
<i>Nord Est</i>	7.722.875	5.818.004	6.665.227	6.982.927	9.433.099	6.074.789	1.718.416	5.807.743	4.610.143	3.756.069	2.915.279	4.671.165	4.801.162
<i>Centro</i>	5.501.763	4.045.515	8.404.858	5.163.742	5.841.403	2.831.684	3.919.367	5.882.270	3.185.644	4.380.152	2.283.868	2.390.923	8.205.341
<i>Mezzogiorno</i>	5.733.269	2.778.576	4.212.102	7.404.997	3.189.478	2.608.841	6.521.163	3.923.335	4.792.136	3.173.091	16.097.234	3.550.927	7.272.388

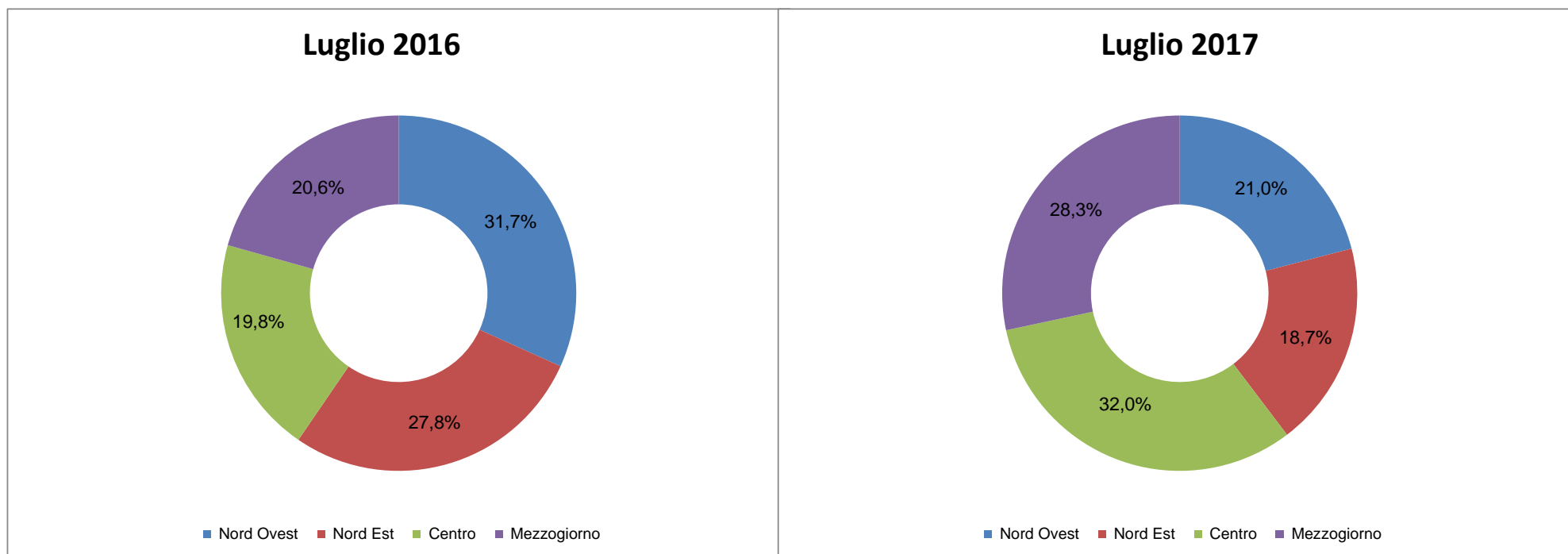
Area Geografica	variazioni tendenziali (valori %)												
	luglio 16 / luglio 15	agosto 16 / agosto 15	settembre 16 / settembre 15	ottobre 16 / ottobre 15	novembre 16 / novembre 15	dicembre 16 / dicembre 15	gennaio 17 / gennaio 16	febbraio 17 / febbraio 16	marzo 17 / marzo 16	aprile 17 / aprile 16	maggio 17 / maggio 16	giugno 17 / giugno 16	luglio 17 / luglio 16
<b>ITALIA</b>	<b>-3,4%</b>	<b>-28,1%</b>	<b>-15,8%</b>	<b>-18,2%</b>	<b>-34,9%</b>	<b>-20,0%</b>	<b>-60,3%</b>	<b>-53,0%</b>	<b>-33,9%</b>	<b>-64,5%</b>	<b>-29,3%</b>	<b>-61,3%</b>	<b>-7,6%</b>
<i>Nord Ovest</i>	-11,3%	-1,8%	-38,9%	-20,7%	-62,8%	69,4%	-73,0%	-67,4%	-36,8%	-74,5%	-61,3%	-60,5%	-39,0%
<i>Nord Est</i>	43,8%	-15,1%	-4,4%	-5,7%	15,3%	-6,0%	-64,2%	-27,1%	-28,0%	-47,7%	-58,8%	-35,7%	-37,8%
<i>Centro</i>	-44,1%	-57,8%	34,3%	-5,9%	1,5%	-36,9%	-72,5%	-29,3%	-35,2%	-72,4%	-77,3%	-60,8%	49,1%
<i>Mezzogiorno</i>	59,5%	-17,0%	-37,8%	-29,8%	-57,5%	-75,3%	86,5%	-68,6%	-33,3%	-49,7%	154,4%	-75,1%	26,8%

Area Geografica	variazioni congiunturali (valori %)												
	luglio 16 / giugno 16	agosto 16 / luglio 16	settembre 16 / agosto 16	ottobre 16 / settembre 16	novembre 16 / ottobre 16	dicembre 16 / novembre 16	gennaio 17 / dicembre 16	febbraio 17 / gennaio 17	marzo 17 / febbraio 17	aprile 17 / marzo 17	maggio 17 / aprile 17	giugno 17 / maggio 17	luglio 17 / giugno 17
<b>ITALIA</b>	<b>-23,5%</b>	<b>-33,1%</b>	<b>38,8%</b>	<b>20,4%</b>	<b>-21,2%</b>	<b>-8,8%</b>	<b>-15,2%</b>	<b>7,5%</b>	<b>-0,7%</b>	<b>-32,9%</b>	<b>99,2%</b>	<b>-48,0%</b>	<b>82,8%</b>
<i>Nord Ovest</i>	1,8%	-32,8%	9,6%	76,6%	-47,7%	79,8%	-37,4%	-30,2%	61,2%	-70,6%	154,2%	-39,8%	57,3%
<i>Nord Est</i>	6,3%	-24,7%	14,6%	4,8%	35,1%	-35,6%	-71,7%	238,0%	-20,6%	-18,5%	-22,4%	60,2%	2,8%
<i>Centro</i>	-9,8%	-26,5%	107,8%	-38,6%	13,1%	-51,5%	38,4%	50,1%	-45,8%	37,5%	-47,9%	4,7%	243,2%
<i>Mezzogiorno</i>	-59,8%	-51,5%	51,6%	75,8%	-56,9%	-18,2%	150,0%	-39,8%	22,1%	-33,8%	407,3%	-77,9%	104,8%

\* Inclusive le ore autorizzate per Solidarietà

## ORE AUTORIZZATE PER TRATTAMENTI DI INTEGRAZIONE SALARIALE

Distribuzione percentuale delle ore autorizzate CIGS per area geografica nei mesi di Luglio 2016 e 2017



## ORE AUTORIZZATE PER TRATTAMENTI DI INTEGRAZIONE SALARIALE

### 5 bis - Serie storica mensile delle ore di CIGS per Solidarietà per area geografica nei mesi sottoindicati

Area Geografica	ore autorizzate (valori assoluti)												
	luglio 16	agosto 16	settembre 16	ottobre 16	novembre 16	dicembre 16	gennaio 17	febbraio 17	marzo 17	aprile 17	maggio 17	giugno 17	luglio 17
<b>ITALIA</b>	<b>14.813.406</b>	<b>9.965.318</b>	<b>16.375.970</b>	<b>16.147.532</b>	<b>14.347.903</b>	<b>8.462.117</b>	<b>12.606.077</b>	<b>10.619.012</b>	<b>8.624.616</b>	<b>8.451.463</b>	<b>9.224.987</b>	<b>7.698.130</b>	<b>18.913.800</b>
<i>Nord Ovest</i>	5.408.760	2.729.837	4.221.383	3.509.753	4.379.244	3.578.267	5.079.982	1.305.968	3.134.386	1.417.734	4.369.908	1.766.605	4.186.322
<i>Nord Est</i>	3.918.316	3.982.897	3.237.879	2.988.208	4.088.144	2.082.728	1.165.144	3.161.281	1.302.610	2.845.859	1.908.943	2.568.955	3.490.716
<i>Centro</i>	3.396.923	1.877.881	6.183.463	3.301.963	4.388.909	1.384.969	2.447.253	3.934.509	1.324.454	2.651.036	911.937	1.832.650	6.162.030
<i>Mezzogiorno</i>	2.089.407	1.374.703	2.733.245	6.347.608	1.491.606	1.416.153	3.913.698	2.217.254	2.863.166	1.536.834	2.034.199	1.529.920	5.074.732

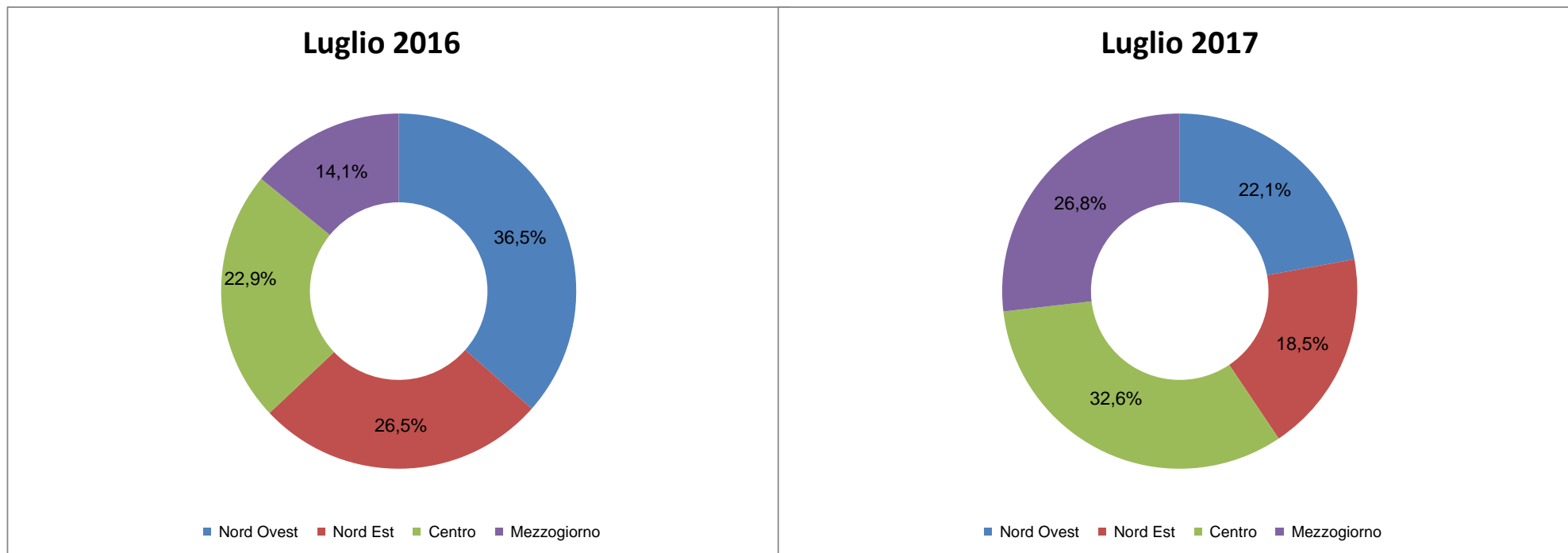
Area Geografica	variazioni tendenziali (valori %)												
	luglio 16 / luglio 15	agosto 16 / agosto 15	settembre 16 / settembre 15	ottobre 16 / ottobre 15	novembre 16 / novembre 15	dicembre 16 / dicembre 15	gennaio 17 / gennaio 16	febbraio 17 / febbraio 16	marzo 17 / marzo 16	aprile 17 / aprile 16	maggio 17 / maggio 16	giugno 17 / giugno 16	luglio 17 / luglio 16
<b>ITALIA</b>	<b>-1,0%</b>	<b>50,7%</b>	<b>16,6%</b>	<b>-0,1%</b>	<b>18,7%</b>	<b>-20,9%</b>	<b>45,5%</b>	<b>-51,1%</b>	<b>-36,8%</b>	<b>-63,6%</b>	<b>-47,9%</b>	<b>-59,6%</b>	<b>27,7%</b>
<i>Nord Ovest</i>	10,4%	33,7%	-12,0%	-9,9%	-4,4%	42,0%	112,0%	-84,7%	-40,3%	-71,7%	-30,0%	-34,9%	-22,6%
<i>Nord Est</i>	45,0%	56,9%	1,1%	-31,0%	44,4%	-15,3%	-51,2%	-14,5%	-52,2%	-0,3%	-35,3%	14,2%	-10,9%
<i>Centro</i>	-46,0%	19,3%	83,4%	-7,6%	108,1%	-35,0%	-8,5%	-2,7%	-47,3%	-78,7%	-83,3%	-40,0%	81,4%
<i>Mezzogiorno</i>	94,6%	198,5%	2,4%	45,2%	-41,9%	-60,6%	224,4%	-59,4%	-9,3%	-47,3%	-33,6%	-86,1%	142,9%

Area Geografica	variazioni congiunturali (valori %)												
	luglio 16 / giugno 16	agosto 16 / luglio 16	settembre 16 / agosto 16	ottobre 16 / settembre 16	novembre 16 / ottobre 16	dicembre 16 / novembre 16	gennaio 17 / dicembre 16	febbraio 17 / gennaio 17	marzo 17 / febbraio 17	aprile 17 / marzo 17	maggio 17 / aprile 17	giugno 17 / maggio 17	luglio 17 / giugno 17
<b>ITALIA</b>	<b>-22,3%</b>	<b>-32,7%</b>	<b>64,3%</b>	<b>-1,4%</b>	<b>-11,1%</b>	<b>-41,0%</b>	<b>49,0%</b>	<b>-15,8%</b>	<b>-18,8%</b>	<b>-2,0%</b>	<b>9,2%</b>	<b>-16,6%</b>	<b>145,7%</b>
<i>Nord Ovest</i>	99,2%	-49,5%	54,6%	-16,9%	24,8%	-18,3%	42,0%	-74,3%	140,0%	-54,8%	208,2%	-59,6%	137,0%
<i>Nord Est</i>	74,1%	1,6%	-18,7%	-7,7%	36,8%	-49,1%	-44,1%	171,3%	-58,8%	118,5%	-32,9%	34,6%	35,9%
<i>Centro</i>	11,2%	-44,7%	229,3%	-46,6%	32,9%	-68,4%	76,7%	60,8%	-66,3%	100,2%	-65,6%	101,0%	236,2%
<i>Mezzogiorno</i>	-81,1%	-34,2%	98,8%	132,2%	-76,5%	-5,1%	176,4%	-43,3%	29,1%	-46,3%	32,4%	-24,8%	231,7%



## ORE AUTORIZZATE PER TRATTAMENTI DI INTEGRAZIONE SALARIALE

Distribuzione percentuale delle ore autorizzate di Solidarietà per area geografica nei mesi di Luglio 2016 e 2017



## ORE AUTORIZZATE PER TRATTAMENTI DI INTEGRAZIONE SALARIALE

### 6 - Serie storica mensile delle ore di CIG in Deroga (CIGD) per area geografica nei mesi sottoindicati

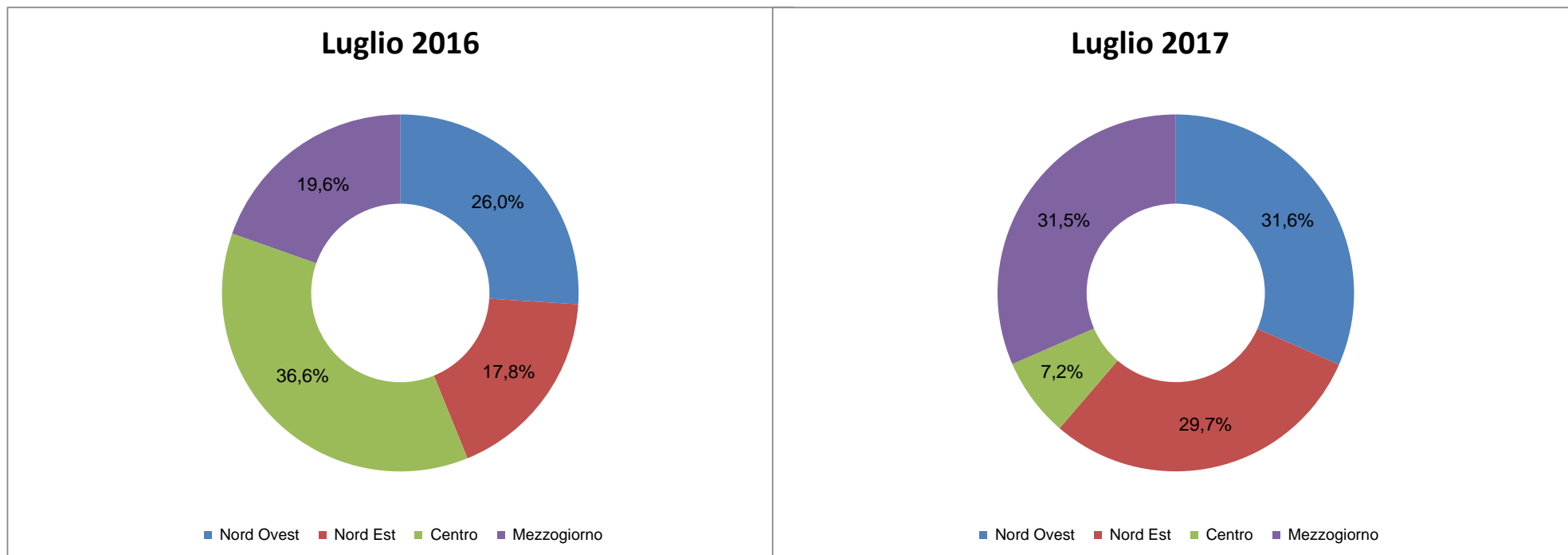
Area Geografica	ore autorizzate (valori assoluti)												
	luglio 16	agosto 16	settembre 16	ottobre 16	novembre 16	dicembre 16	gennaio 17	febbraio 17	marzo 17	aprile 17	maggio 17	giugno 17	luglio 17
<b>ITALIA</b>	<b>6.029.448</b>	<b>4.617.986</b>	<b>5.481.830</b>	<b>3.023.124</b>	<b>3.143.523</b>	<b>5.045.629</b>	<b>3.641.143</b>	<b>3.664.946</b>	<b>6.328.815</b>	<b>1.989.872</b>	<b>1.356.020</b>	<b>3.295.358</b>	<b>2.653.896</b>
<i>Nord Ovest</i>	1.568.450	877.615	948.424	717.845	652.458	736.451	403.690	771.374	1.154.520	719.449	192.903	375.301	838.315
<i>Nord Est</i>	1.075.515	1.118.200	1.122.333	472.368	844.109	628.753	548.088	490.882	1.147.971	198.921	616.414	694.799	788.536
<i>Centro</i>	2.204.033	1.384.607	2.100.556	765.271	849.801	558.598	1.715.898	914.175	2.353.750	829.440	296.424	1.005.876	190.344
<i>Mezzogiorno</i>	1.181.450	1.237.564	1.310.517	1.067.640	797.155	3.121.827	973.467	1.488.515	1.672.574	242.062	250.279	1.219.382	836.701

Area Geografica	variazioni tendenziali (valori %)												
	luglio 16 / luglio 15	agosto 16 / agosto 15	settembre 16 / settembre 15	ottobre 16 / ottobre 15	novembre 16 / novembre 15	dicembre 16 / dicembre 15	gennaio 17 / gennaio 16	febbraio 17 / febbraio 16	marzo 17 / marzo 16	aprile 17 / aprile 16	maggio 17 / maggio 16	giugno 17 / giugno 16	luglio 17 / luglio 16
<b>ITALIA</b>	<b>-20,0%</b>	<b>-52,7%</b>	<b>-55,3%</b>	<b>-76,3%</b>	<b>-59,6%</b>	<b>-24,2%</b>	<b>-43,9%</b>	<b>-48,3%</b>	<b>41,2%</b>	<b>-38,4%</b>	<b>-73,9%</b>	<b>-17,4%</b>	<b>-56,0%</b>
<i>Nord Ovest</i>	-36,7%	-56,5%	-8,0%	-45,0%	-62,7%	-38,5%	-69,7%	-54,9%	-16,9%	-1,9%	-85,0%	-79,1%	-46,6%
<i>Nord Est</i>	-36,9%	-72,1%	-70,6%	-79,5%	-70,7%	-15,5%	-56,7%	-70,9%	-10,0%	-35,9%	-63,8%	23,7%	-26,7%
<i>Centro</i>	113,4%	2,9%	-45,8%	-83,6%	-44,9%	-82,2%	-40,5%	-55,1%	104,7%	-43,3%	-76,5%	29,4%	-91,4%
<i>Mezzogiorno</i>	-49,0%	-48,6%	-62,9%	-76,1%	-50,6%	98,2%	-3,9%	-10,3%	150,5%	-66,7%	-73,3%	42,2%	-29,2%

Area Geografica	variazioni congiunturali (valori %)												
	luglio 16 / giugno 16	agosto 16 / luglio 16	settembre 16 / agosto 16	ottobre 16 / settembre 16	novembre 16 / ottobre 16	dicembre 16 / novembre 16	gennaio 17 / dicembre 16	febbraio 17 / gennaio 17	marzo 17 / febbraio 17	aprile 17 / marzo 17	maggio 17 / aprile 17	giugno 17 / maggio 17	luglio 17 / giugno 17
<b>ITALIA</b>	<b>51,1%</b>	<b>-23,4%</b>	<b>18,7%</b>	<b>-44,9%</b>	<b>4,0%</b>	<b>60,5%</b>	<b>-27,8%</b>	<b>0,7%</b>	<b>72,7%</b>	<b>-68,6%</b>	<b>-31,9%</b>	<b>143,0%</b>	<b>-19,5%</b>
<i>Nord Ovest</i>	-12,6%	-44,0%	8,1%	-24,3%	-9,1%	12,9%	-45,2%	91,1%	49,7%	-37,7%	-73,2%	94,6%	123,4%
<i>Nord Est</i>	91,5%	4,0%	0,4%	-57,9%	78,7%	-25,5%	-12,8%	-10,4%	133,9%	-82,7%	209,9%	12,7%	13,5%
<i>Centro</i>	183,4%	-37,2%	51,7%	-63,6%	11,0%	-34,3%	207,2%	-46,7%	157,5%	-64,8%	-64,3%	239,3%	-81,1%
<i>Mezzogiorno</i>	37,7%	4,7%	5,9%	-18,5%	-25,3%	291,6%	-68,8%	52,9%	12,4%	-85,5%	3,4%	387,2%	-31,4%

## ORE AUTORIZZATE PER TRATTAMENTI DI INTEGRAZIONE SALARIALE

Distribuzione percentuale delle ore autorizzate CIGD per area geografica nei mesi di Luglio 2016 e 2017



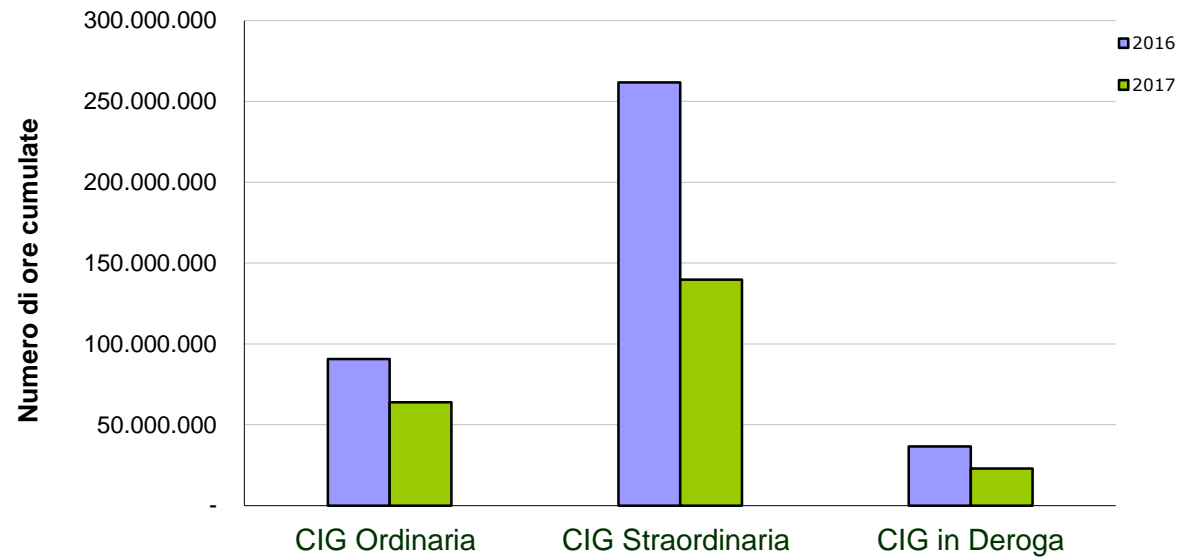
## ORE AUTORIZZATE PER TRATTAMENTI DI INTEGRAZIONE SALARIALE

### 7 - Numero ore per tipologia d'intervento e qualifica del lavoratore nel mese e nel periodo sottoindicato

TIPO DI INTERVENTO Qualifica del lavoratore	LUGLIO		luglio 17 / luglio 16	Valori cumulati GENNAIO - LUGLIO		gen-lug 2017 / gen-lug 2016
	2016	2017	Variazione %	2016	2017	Variazione %
<b>CIG Ordinaria</b>	<b>11.263.809</b>	<b>6.682.047</b>	<b>-40,68%</b>	<b>90.653.356</b>	<b>63.798.145</b>	<b>-29,62%</b>
Operai	9.292.657	5.575.497	-40,00%	74.698.048	53.573.243	-28,28%
Impiegati	1.971.152	1.106.550	-43,86%	15.955.308	10.224.902	-35,92%
<b>CIG Straordinaria</b>	<b>27.776.138</b>	<b>25.656.354</b>	<b>-7,63%</b>	<b>261.722.266</b>	<b>139.632.857</b>	<b>-46,65%</b>
Operai	17.858.404	17.794.505	-0,36%	171.635.954	94.709.710	-44,82%
Impiegati	9.917.734	7.861.849	-20,73%	90.086.312	44.923.147	-50,13%
<b>CIG in Deroga</b>	<b>6.029.448</b>	<b>2.653.896</b>	<b>-55,98%</b>	<b>36.506.133</b>	<b>22.930.050</b>	<b>-37,19%</b>
Operai	4.486.256	2.126.083	-52,61%	27.764.705	17.728.891	-36,15%
Impiegati	1.543.192	527.813	-65,80%	8.741.428	5.201.159	-40,50%
<b>TOTALE</b>	<b>45.069.395</b>	<b>34.992.297</b>	<b>-22,36%</b>	<b>388.881.755</b>	<b>226.361.052</b>	<b>-41,79%</b>
Operai	31.637.317	25.496.085	-19,41%	274.098.707	166.011.844	-39,43%
Impiegati	13.432.078	9.496.212	-29,30%	114.783.048	60.349.208	-47,42%

## ORE AUTORIZZATE PER TRATTAMENTI DI INTEGRAZIONE SALARIALE

Confronto per tipologia di intervento tra i periodi  
Gennaio-Luglio 2016 e Gennaio-Luglio 2017



INPS - Coordinamento Generale Statistico Attuariale

## ORE AUTORIZZATE PER TRATTAMENTI DI INTEGRAZIONE SALARIALE

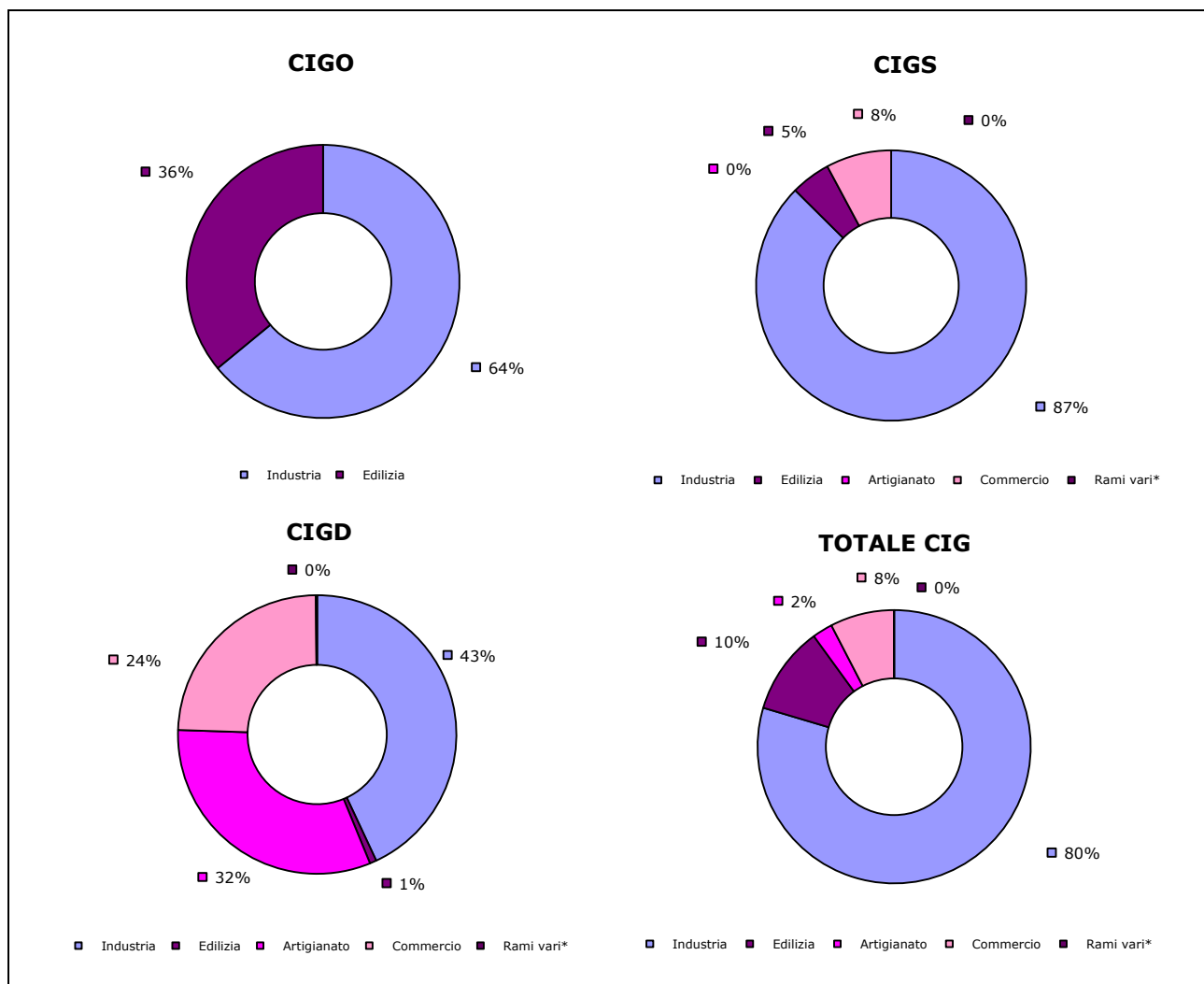
### 8 - Numero ore per tipologia d'intervento e ramo di attività, nel mese e nel periodo sottoindicato

TIPO DI INTERVENTO Rami di attività	LUGLIO		luglio 17 / luglio 16	Valori cumulati GENNAIO - LUGLIO		gen-lug 2017 / gen-lug 2016
	2016	2017	Variazione %	2016	2017	Variazione %
<b>CIG Ordinaria</b>	<b>11.263.809</b>	<b>6.682.047</b>	<b>-40,68%</b>	<b>90.653.356</b>	<b>63.798.145</b>	<b>-29,62%</b>
Industria	8.272.788	4.279.734	-48,27%	70.666.526	45.551.246	-35,54%
Edilizia	2.991.021	2.402.313	-19,68%	19.986.830	18.246.899	-8,71%
<b>CIG Straordinaria</b>	<b>27.776.138</b>	<b>25.656.354</b>	<b>-7,63%</b>	<b>261.722.266</b>	<b>139.632.857</b>	<b>-46,65%</b>
Industria	24.813.240	22.432.338	-9,60%	229.006.001	117.043.362	-48,89%
Edilizia	1.137.165	1.214.611	6,81%	11.246.591	4.550.504	-59,54%
Artigianato	-	-	-	-	-	-
Commercio	1.824.701	2.009.405	10,12%	21.442.617	18.031.581	-15,91%
Rami vari*	1.032	-	-	27.057	7.410	-72,61%
<b>CIG in Deroga</b>	<b>6.029.448</b>	<b>2.653.896</b>	<b>-55,98%</b>	<b>36.506.133</b>	<b>22.930.050</b>	<b>-37,19%</b>
Industria	465.416	1.141.805	145,33%	4.824.488	7.166.240	48,54%
Edilizia	158.322	20.605	-86,99%	1.562.767	929.233	-40,54%
Artigianato	2.959.959	841.816	-71,56%	16.020.656	6.856.739	-57,20%
Commercio	2.417.010	645.566	-73,29%	13.898.569	7.779.799	-44,02%
Rami vari*	28.741	4.104	-85,72%	199.653	198.039	-0,81%
<b>TOTALE</b>	<b>45.069.395</b>	<b>34.992.297</b>	<b>-22,36%</b>	<b>388.881.755</b>	<b>226.361.052</b>	<b>-41,79%</b>
Industria	33.551.444	27.853.877	-16,98%	304.497.015	169.760.848	-44,25%
Edilizia	4.286.508	3.637.529	-15,14%	32.796.188	23.726.636	-27,65%
Artigianato	2.959.959	841.816	-71,56%	16.020.656	6.856.739	-57,20%
Commercio	4.241.711	2.654.971	-37,41%	35.341.186	25.811.380	-26,97%
Rami vari*	29.773	4.104	-86,22%	226.710	205.449	-9,38%

\* Credito, Enti Pubblici, Agricoltura, ecc.

## ORE AUTORIZZATE PER TRATTAMENTI DI INTEGRAZIONE SALARIALE

Numero di ore autorizzate nel mese di Luglio 2017 per tipologia d'intervento e ramo di attività



\* Credito, Enti Pubblici, Agricoltura, ecc.

## ORE AUTORIZZATE PER TRATTAMENTI DI INTEGRAZIONE SALARIALE

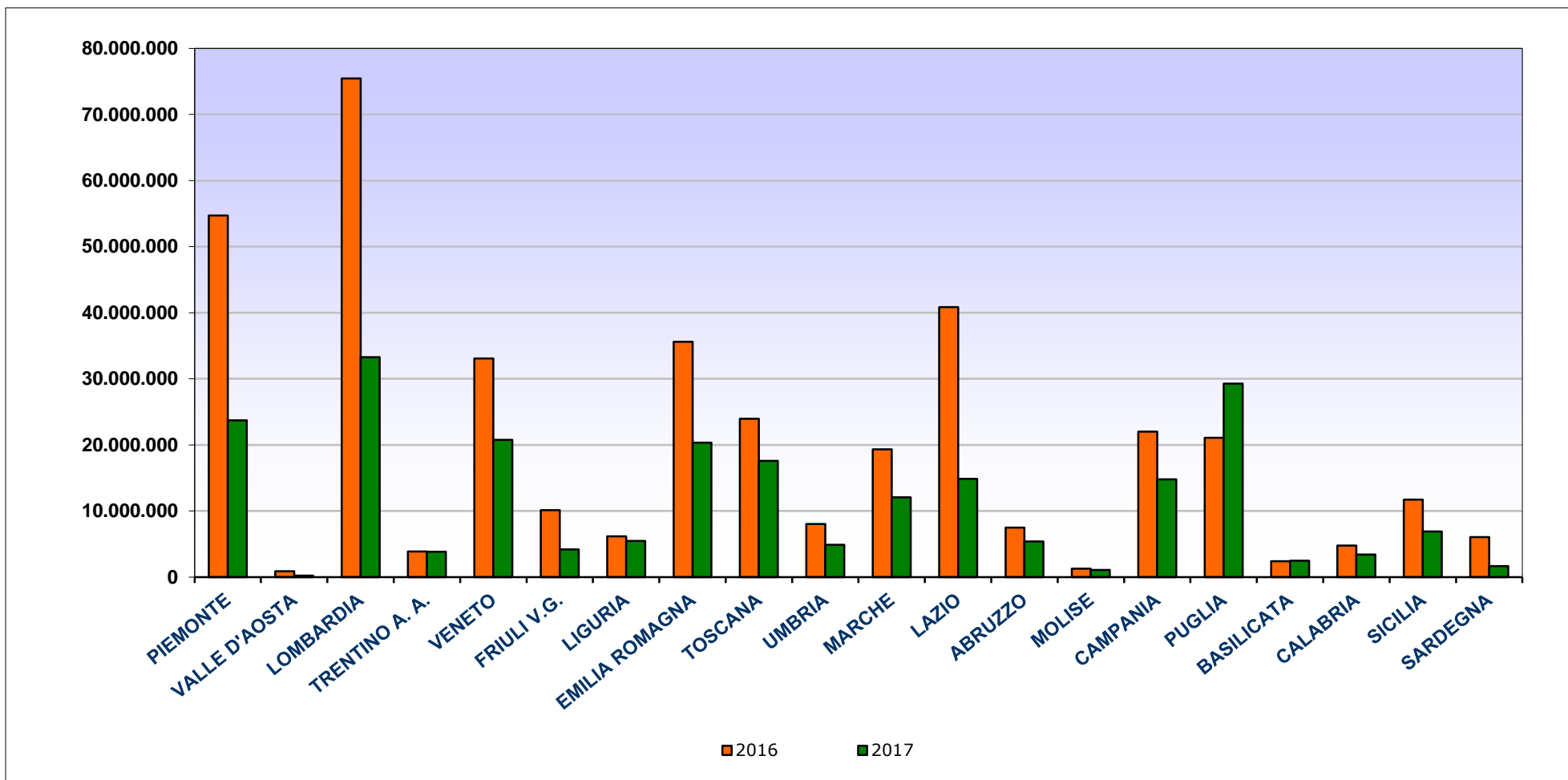
### 9 - Numero ore TOTALI per regione e area geografica nel mese e nel periodo sottoindicato

REGIONE	LUGLIO		luglio 17 / luglio 16	Valori cumulati GENNAIO - LUGLIO		gen-lug 2017 / gen-lug 2016
	2016	2017	Variazione %	2016	2017	Variazione %
PIEMONTE	3.685.863	2.248.134	-39,01%	54.688.158	23.733.815	-56,60%
VALLE D'AOSTA	24.160	12.096	-49,93%	894.417	236.456	-73,56%
LOMBARDIA	11.358.714	6.017.097	-47,03%	75.427.019	33.283.841	-55,87%
TRENTINO A. A.	652.027	969.713	48,72%	3.874.560	3.844.263	-0,78%
VENETO	4.338.462	2.594.361	-40,20%	33.064.129	20.784.871	-37,14%
FRIULI V.G.	1.921.759	257.389	-86,61%	10.121.384	4.197.490	-58,53%
LIGURIA	345.483	211.345	-38,83%	6.179.885	5.479.913	-11,33%
EMILIA ROMAGNA	4.377.942	3.288.821	-24,88%	35.605.387	20.347.834	-42,85%
TOSCANA	3.199.143	5.437.977	69,98%	23.942.881	17.590.462	-26,53%
UMBRIA	1.174.045	385.066	-67,20%	8.036.131	4.905.466	-38,96%
MARCHE	2.398.740	1.946.593	-18,85%	19.327.553	12.090.292	-37,45%
LAZIO	2.440.653	1.796.194	-26,41%	40.848.500	14.860.706	-63,62%
ABRUZZO	930.077	347.800	-62,61%	7.490.473	5.377.202	-28,21%
MOLISE	22.915	80.731	252,31%	1.289.684	1.103.913	-14,40%
CAMPANIA	2.008.603	2.371.264	18,06%	22.024.186	14.793.926	-32,83%
PUGLIA	1.910.894	4.446.816	132,71%	21.066.954	29.280.039	38,99%
BASILICATA	239.765	756.813	215,65%	2.424.836	2.471.257	1,91%
CALABRIA	588.473	521.270	-11,42%	4.761.712	3.395.949	-28,68%
SICILIA	1.535.396	1.002.122	-34,73%	11.741.009	6.925.692	-41,01%
SARDEGNA	1.916.281	300.695	-84,31%	6.072.897	1.657.665	-72,70%
<b>ITALIA</b>	<b>45.069.395</b>	<b>34.992.297</b>	<b>-22,36%</b>	<b>388.881.755</b>	<b>226.361.052</b>	<b>-41,79%</b>
<i>Nord Ovest</i>	<i>15.414.220</i>	<i>8.488.672</i>	<i>-44,93%</i>	<i>137.189.479</i>	<i>62.734.025</i>	<i>-54,27%</i>
<i>Nord Est</i>	<i>11.290.190</i>	<i>7.110.284</i>	<i>-37,02%</i>	<i>82.665.460</i>	<i>49.174.458</i>	<i>-40,51%</i>
<i>Centro</i>	<i>9.212.581</i>	<i>9.565.830</i>	<i>3,83%</i>	<i>92.155.065</i>	<i>49.446.926</i>	<i>-46,34%</i>
<i>Mezzogiorno</i>	<i>9.152.404</i>	<i>9.827.511</i>	<i>7,38%</i>	<i>76.871.751</i>	<i>65.005.643</i>	<i>-15,44%</i>



## ORE AUTORIZZATE PER TRATTAMENTI DI INTEGRAZIONE SALARIALE

Numero delle ore autorizzate per regione nei periodi Gennaio-Luglio 2016 e Gennaio-Luglio 2017



## ORE AUTORIZZATE PER TRATTAMENTI DI INTEGRAZIONE SALARIALE

### 10 - Numero ore di CIG Ordinaria (CIGO) per regione e area geografica nel mese e nel periodo sottoindicato

REGIONE	LUGLIO		luglio 17 / luglio 16	Valori cumulati GENNAIO - LUGLIO		gen-lug 2017 / gen-lug 2016
	2016	2017	Variazione %	2016	2017	Variazione %
PIEMONTE	889.523	831.106	-6,57%	10.445.455	8.139.746	-22,07%
VALLE D'AOSTA	23.800	12.096	-49,18%	707.931	230.017	-67,51%
LOMBARDIA	3.938.726	1.374.451	-65,10%	22.508.340	13.207.272	-41,32%
TRENTINO A. A.	206.385	280.148	35,74%	1.933.801	2.215.604	14,57%
VENETO	904.298	517.024	-42,83%	12.024.340	6.762.023	-43,76%
FRIULI V.G.	303.753	138.896	-54,27%	2.710.948	1.577.137	-41,82%
LIGURIA	175.490	55.241	-68,52%	1.286.177	926.397	-27,97%
EMILIA ROMAGNA	1.077.364	584.518	-45,75%	9.686.198	5.854.106	-39,56%
TOSCANA	362.526	467.098	28,85%	3.597.202	3.169.594	-11,89%
UMBRIA	280.476	153.241	-45,36%	2.130.825	1.485.561	-30,28%
MARCHE	343.846	131.919	-61,63%	5.829.603	3.436.005	-41,06%
LAZIO	519.937	417.887	-19,63%	3.756.912	3.802.294	1,21%
ABRUZZO	176.149	199.699	13,37%	1.794.860	1.968.048	9,65%
MOLISE	6.340	9.435	48,82%	237.471	210.084	-11,53%
CAMPANIA	576.342	376.401	-34,69%	3.634.539	2.999.744	-17,47%
PUGLIA	614.992	275.486	-55,20%	4.356.556	3.946.405	-9,41%
BASILICATA	60.560	272.635	350,19%	555.094	915.766	64,97%
CALABRIA	147.141	148.981	1,25%	468.160	704.779	50,54%
SICILIA	467.660	372.061	-20,44%	2.311.725	1.794.011	-22,40%
SARDEGNA	188.501	63.724	-66,19%	677.219	453.552	-33,03%
<b>ITALIA</b>	<b>11.263.809</b>	<b>6.682.047</b>	<b>-40,68%</b>	<b>90.653.356</b>	<b>63.798.145</b>	<b>-29,62%</b>
<i>Nord Ovest</i>	<i>5.027.539</i>	<i>2.272.894</i>	<i>-54,79%</i>	<i>34.947.903</i>	<i>22.503.432</i>	<i>-35,61%</i>
<i>Nord Est</i>	<i>2.491.800</i>	<i>1.520.586</i>	<i>-38,98%</i>	<i>26.355.287</i>	<i>16.408.870</i>	<i>-37,74%</i>
<i>Centro</i>	<i>1.506.785</i>	<i>1.170.145</i>	<i>-22,34%</i>	<i>15.314.542</i>	<i>11.893.454</i>	<i>-22,34%</i>
<i>Mezzogiorno</i>	<i>2.237.685</i>	<i>1.718.422</i>	<i>-23,21%</i>	<i>14.035.624</i>	<i>12.992.389</i>	<i>-7,43%</i>

## ORE AUTORIZZATE PER TRATTAMENTI DI INTEGRAZIONE SALARIALE

### 11 - Numero ore di CIG Straordinaria (CIGS) per regione e area geografica nel mese e nel periodo sottoindicato

REGIONE	LUGLIO		luglio 17 / luglio 16	Valori cumulati GENNAIO - LUGLIO		gen-lug 2017 / gen-lug 2016
	2016	2017	Variazione %	2016	2017	Variazione %
PIEMONTE	2.568.530	1.415.459	-44,89%	43.060.862	15.179.537	-64,75%
VALLE D'AOSTA	360	-	-	169.536	2.454	-98,55%
LOMBARDIA	6.086.706	3.820.055	-37,24%	44.666.576	16.402.743	-63,28%
TRENTINO A. A.	441.197	689.565	56,29%	1.764.312	1.556.843	-11,76%
VENETO	2.750.579	1.395.505	-49,27%	18.309.088	11.471.223	-37,35%
FRIULI V.G.	1.586.334	118.493	-92,53%	6.562.210	2.277.115	-65,30%
LIGURIA	162.635	141.949	-12,72%	4.535.174	4.190.307	-7,60%
EMILIA ROMAGNA	2.944.765	2.597.599	-11,79%	21.796.407	12.974.796	-40,47%
TOSCANA	2.350.403	4.906.357	108,75%	17.039.573	13.272.996	-22,10%
UMBRIA	796.462	230.329	-71,08%	5.033.410	2.223.510	-55,82%
MARCHE	895.609	1.750.352	95,44%	10.057.670	6.404.858	-36,32%
LAZIO	1.459.289	1.318.303	-9,66%	32.933.719	8.346.201	-74,66%
ABRUZZO	704.182	65.601	-90,68%	4.740.232	3.054.561	-35,56%
MOLISE	10.593	62.660	491,52%	1.023.561	819.553	-19,93%
CAMPANIA	1.227.500	1.754.869	42,96%	17.723.201	10.082.673	-43,11%
PUGLIA	1.043.624	3.907.436	274,41%	15.749.927	22.613.466	43,58%
BASILICATA	177.669	484.178	172,52%	1.771.301	1.266.566	-28,50%
CALABRIA	414.171	352.086	-14,99%	4.219.988	2.328.705	-44,82%
SICILIA	557.696	432.771	-22,40%	7.408.063	4.223.901	-42,98%
SARDEGNA	1.597.834	212.787	-86,68%	3.157.456	940.849	-70,20%
<b>ITALIA</b>	<b>27.776.138</b>	<b>25.656.354</b>	<b>-7,63%</b>	<b>261.722.266</b>	<b>139.632.857</b>	<b>-46,65%</b>
<i>Nord Ovest</i>	<i>8.818.231</i>	<i>5.377.463</i>	<i>-39,02%</i>	<i>92.432.148</i>	<i>35.775.041</i>	<i>-61,30%</i>
<i>Nord Est</i>	<i>7.722.875</i>	<i>4.801.162</i>	<i>-37,83%</i>	<i>48.432.017</i>	<i>28.279.977</i>	<i>-41,61%</i>
<i>Centro</i>	<i>5.501.763</i>	<i>8.205.341</i>	<i>49,14%</i>	<i>65.064.372</i>	<i>30.247.565</i>	<i>-53,51%</i>
<i>Mezzogiorno</i>	<i>5.733.269</i>	<i>7.272.388</i>	<i>26,85%</i>	<i>55.793.729</i>	<i>45.330.274</i>	<i>-18,75%</i>

## ORE AUTORIZZATE PER TRATTAMENTI DI INTEGRAZIONE SALARIALE

11 bis - Numero ore di CIGS per solidarietà per regione e area geografica nel mese e nel periodo sottoindicato

REGIONE	LUGLIO		luglio 17 / luglio 16	Valori cumulati GENNAIO - LUGLIO		gen-lug 2017 / gen-lug 2016
	2016	2017	Variazione %	2016	2017	Variazione %
PIEMONTE	2.032.689	900.654	-55,69%	12.324.347	9.846.883	-20,10%
VALLE D'AOSTA	360	-	-	31.001	2.454	-92,08%
LOMBARDIA	3.329.553	3.196.723	-3,99%	20.716.582	10.980.136	-47,00%
TRENTINO A. A.	153.635	18.607	-87,89%	560.210	616.157	9,99%
VENETO	863.402	1.136.419	31,62%	6.457.828	8.223.223	27,34%
FRIULI V.G.	1.175.284	95.067	-91,91%	3.453.037	977.946	-71,68%
LIGURIA	46.158	88.945	92,70%	2.454.352	431.432	-82,42%
EMILIA ROMAGNA	1.725.995	2.240.623	29,82%	10.308.128	6.626.182	-35,72%
TOSCANA	1.598.452	4.618.956	188,96%	8.993.789	10.369.061	15,29%
UMBRIA	176.149	79.150	-55,07%	1.793.733	1.013.119	-43,52%
MARCHE	601.542	400.869	-33,36%	3.959.628	3.655.501	-7,68%
LAZIO	1.020.780	1.063.055	4,14%	18.862.813	4.226.188	-77,60%
ABRUZZO	411.582	65.601	-84,06%	2.472.212	2.540.296	2,75%
MOLISE	6.121	-	-	347.028	128.637	-62,93%
CAMPANIA	428.241	818.237	91,07%	7.493.495	4.959.412	-33,82%
PUGLIA	653.668	3.057.987	367,82%	11.753.901	6.972.711	-40,68%
BASILICATA	123.182	409.078	232,09%	874.726	1.071.747	22,52%
CALABRIA	174.943	200.742	14,75%	1.365.821	917.732	-32,81%
SICILIA	237.500	330.095	38,99%	3.894.959	2.141.152	-45,03%
SARDEGNA	54.170	192.992	256,27%	734.909	438.116	-40,39%
<b>ITALIA</b>	<b>14.813.406</b>	<b>18.913.800</b>	<b>27,68%</b>	<b>118.852.499</b>	<b>76.138.085</b>	<b>-35,94%</b>
<i>Nord Ovest</i>	<i>5.408.760</i>	<i>4.186.322</i>	<i>-22,60%</i>	<i>35.526.282</i>	<i>21.260.905</i>	<i>-40,15%</i>
<i>Nord Est</i>	<i>3.918.316</i>	<i>3.490.716</i>	<i>-10,91%</i>	<i>20.779.203</i>	<i>16.443.508</i>	<i>-20,87%</i>
<i>Centro</i>	<i>3.396.923</i>	<i>6.162.030</i>	<i>81,40%</i>	<i>33.609.963</i>	<i>19.263.869</i>	<i>-42,68%</i>
<i>Mezzogiorno</i>	<i>2.089.407</i>	<i>5.074.732</i>	<i>142,88%</i>	<i>28.937.051</i>	<i>19.169.803</i>	<i>-33,75%</i>

## ORE AUTORIZZATE PER TRATTAMENTI DI INTEGRAZIONE SALARIALE

### 12 - Numero ore di CIG in Deroga (CIGD) per regione e area geografica nel mese e nel periodo sottoindicato

REGIONE	LUGLIO		luglio 17 / luglio 16	Valori cumulati GENNAIO - LUGLIO		gen-lug 2017 / gen-lug 2016
	2016	2017	Variazione %	2016	2017	Variazione %
PIEMONTE	227.810	1.569	-99,31%	1.181.841	414.532	-64,92%
VALLE D'AOSTA	-	-	-	16.950	3.985	-76,49%
LOMBARDIA	1.333.282	822.591	-38,30%	8.252.103	3.673.826	-55,48%
TRENTINO A. A.	4.445	-	-	176.447	71.816	-59,30%
VENETO	683.585	681.832	-0,26%	2.730.701	2.551.625	-6,56%
FRIULI V.G.	31.672	-	-	848.226	343.238	-59,53%
LIGURIA	7.358	14.155	92,38%	358.534	363.209	1,30%
EMILIA ROMAGNA	355.813	106.704	-70,01%	4.122.782	1.518.932	-63,16%
TOSCANA	486.214	64.522	-86,73%	3.306.106	1.147.872	-65,28%
UMBRIA	97.107	1.496	-98,46%	871.896	1.196.395	37,22%
MARCHE	1.159.285	64.322	-94,45%	3.440.280	2.249.429	-34,61%
LAZIO	461.427	60.004	-87,00%	4.157.869	2.712.211	-34,77%
ABRUZZO	49.746	82.500	65,84%	955.381	354.593	-62,88%
MOLISE	5.982	8.636	44,37%	28.652	74.276	159,23%
CAMPANIA	204.761	239.994	17,21%	666.446	1.711.509	156,81%
PUGLIA	252.278	263.894	4,60%	960.471	2.720.168	183,21%
BASILICATA	1.536	-	-	98.441	288.925	193,50%
CALABRIA	27.161	20.203	-25,62%	73.564	362.465	392,72%
SICILIA	510.040	197.290	-61,32%	2.021.221	907.780	-55,09%
SARDEGNA	129.946	24.184	-81,39%	2.238.222	263.264	-88,24%
<b>ITALIA</b>	<b>6.029.448</b>	<b>2.653.896</b>	<b>-55,98%</b>	<b>36.506.133</b>	<b>22.930.050</b>	<b>-37,19%</b>
<i>Nord Ovest</i>	<i>1.568.450</i>	<i>838.315</i>	<i>-46,55%</i>	<i>9.809.428</i>	<i>4.455.552</i>	<i>-54,58%</i>
<i>Nord Est</i>	<i>1.075.515</i>	<i>788.536</i>	<i>-26,68%</i>	<i>7.878.156</i>	<i>4.485.611</i>	<i>-43,06%</i>
<i>Centro</i>	<i>2.204.033</i>	<i>190.344</i>	<i>-91,36%</i>	<i>11.776.151</i>	<i>7.305.907</i>	<i>-37,96%</i>
<i>Mezzogiorno</i>	<i>1.181.450</i>	<i>836.701</i>	<i>-29,18%</i>	<i>7.042.398</i>	<i>6.682.980</i>	<i>-5,10%</i>

# Prestazioni di disoccupazione e mobilità

## Cenni normativi

La **NASpl** è una prestazione economica che sostituisce l'indennità di disoccupazione denominata Assicurazione Sociale per l'Impiego (ASpl). È una prestazione erogata a favore dei lavoratori dipendenti che abbiano perduto involontariamente l'occupazione, per gli eventi di disoccupazione che si verificano dal 1° maggio 2015.

Sono coperti da tutela tutti i lavoratori dipendenti ad eccezione degli operai agricoli (coperti da specifica tutela) e i lavoratori a tempo indeterminato della pubblica amministrazione. Il lavoratore che perde involontariamente il lavoro può beneficiare della prestazione se, in stato di disoccupazione, può far valere almeno 13 settimane di contribuzione nei quattro anni precedenti l'inizio del periodo di disoccupazione e almeno trenta giornate di lavoro effettivo nei dodici mesi che precedono l'inizio del periodo di disoccupazione.

La prestazione prevede una durata pari alla metà delle settimane di contribuzione contro la disoccupazione nei quattro anni precedenti l'inizio del periodo di disoccupazione non considerando i periodi di contribuzione che hanno già dato luogo a prestazioni di disoccupazione precedenti. La durata massima è di 24 mesi.

La **mobilità** è un intervento a sostegno di particolari categorie di lavoratori licenziati da aziende in difficoltà che garantisce al lavoratore un' indennità sostitutiva della retribuzione e ne favorisce il reinserimento nel mondo del lavoro. L'indennità spetta ai lavoratori a tempo indeterminato con qualifica di operaio, impiegato o quadro, licenziati, collocati in mobilità e iscritti nelle relative liste, in possesso di un'anzianità aziendale di almeno 12 mesi, di cui almeno sei di effettivo lavoro.

La prestazione riguarda i lavoratori delle seguenti tipologie di imprese:

- imprese industriali che hanno impiegato mediamente più di 15 dipendenti nell'ultimo semestre;
- imprese commerciali che hanno impiegato mediamente più di 200 dipendenti nell'ultimo semestre;
- cooperative che rientrano nell'ambito della disciplina della mobilità, che hanno impiegato mediamente più di 15 dipendenti nell'ultimo semestre;
- imprese artigiane dell'indotto, nel solo caso in cui anche l'azienda committente ha fatto ricorso alla mobilità;
- aziende commerciali che hanno impiegato mediamente tra 50 e 200 dipendenti nell'ultimo semestre;
- agenzie di viaggio e turismo che hanno impiegato mediamente più di 50 dipendenti nell'ultimo semestre;
- imprese di vigilanza che hanno impiegato mediamente più di 15 dipendenti nell'ultimo semestre.

Dal 01.01.2005 al personale, anche viaggiante, dei vettori aerei e delle società da questi derivanti, indipendentemente dal limite numerico dei dipendenti occupati nell'ultimo semestre.

## Disoccupazione, NASpl, ASpl, miniASpl e mobilità

### 13 - Serie storica mensile delle domande presentate di disoccupazione, NASpl, ASpl, mini ASpl e mobilità

TIPO INTERVENTO	domande presentate												
	giugno 16	luglio 16	agosto 16	settembre 16	ottobre 16	novembre 16	dicembre 16	gennaio 17	febbraio 17	marzo 17	aprile 17	maggio 17	giugno 17
Disoccupazione ordinaria e speciale edile	468	443	357	689	1.402	1.291	809	637	498	484	535	482	307
Mobilità	5.500	4.928	4.788	3.815	4.960	4.626	12.314	8.941	1.686	2.421	1.402	583	129
Disoccupazione ordinaria ai lavoratori sospesi													
ASPI	30	38	20	26	18	28	4	20	14	16	8	12	8
MINI ASPI	3	7	5	6	7	4	1	6	5	4	1	5	1
NASPI	121.384	231.882	96.496	213.476	252.807	196.013	125.531	155.826	103.756	110.153	102.770	95.723	131.777
<b>TOTALE</b>	<b>127.385</b>	<b>237.298</b>	<b>101.666</b>	<b>218.012</b>	<b>259.194</b>	<b>201.962</b>	<b>138.659</b>	<b>165.430</b>	<b>105.959</b>	<b>113.078</b>	<b>104.716</b>	<b>96.805</b>	<b>132.222</b>

Disoccupazione, NASpI, ASpI, miniASpI e mobilità

14 - Serie storica mensile delle domande presentate di disoccupazione non agricola con requisiti ordinari e speciale edile, ASpI, mini ASpI, NASpI e mobilità

Periodo gennaio 2014 - giugno 2017 (Dati provvisori definiti sulla base dei dati di archivio al 2 agosto 2017)

ANNO	Numero domande mensili di Disoccupazione ordinaria e speciale edile, ASpI, mini ASpI, NASpI e Mobilità												Totale gennaio-giugno	Totale annuo
	Tipologia di beneficiario													
	Gennaio	Febbraio	Marzo	Aprile	Maggio	Giugno	Luglio	Agosto	Settembre	Ottobre	Novembre	Dicembre		
<b>ANNO 2014</b>														
Disoccupazione *	497	356	300	400	488	357	410	243	616	1.240	1.081	799	2.398	6.787
Mobilità	23.843	12.321	12.776	11.749	11.769	11.098	21.047	9.001	14.315	17.344	20.404	54.185	83.556	219.852
Disocc. ai lavoratori sospesi **	7.132	3.304	4.578	3.204	3.645	2.216	2.703	770	3.805	2.567	3.117	1.851	24.079	38.892
ASpI	150.877	91.429	89.014	96.776	77.413	115.032	226.622	80.002	141.717	195.868	154.287	116.503	620.541	1.535.540
MINI ASpI	62.976	38.323	34.873	35.521	28.069	45.541	58.199	28.465	96.346	112.552	62.993	44.346	245.303	648.204
<b>Totale</b>	<b>245.325</b>	<b>145.733</b>	<b>141.541</b>	<b>147.650</b>	<b>121.384</b>	<b>174.244</b>	<b>308.981</b>	<b>118.481</b>	<b>256.799</b>	<b>329.571</b>	<b>241.882</b>	<b>217.684</b>	<b>975.877</b>	<b>2.449.275</b>
<b>ANNO 2015</b>														
Disoccupazione *	588	419	358	604	466	338	385	255	715	1.208	1.039	799	2.773	7.174
Mobilità	15.487	7.553	6.013	5.440	5.812	6.734	6.922	3.627	5.168	5.697	6.556	18.817	47.039	93.826
Disocc. ai lavoratori sospesi **	6.842	3.612	4.612	3.963	3.139	2.109	2.685	732	2.905	113			24.277	30.712
ASpI	143.366	91.964	91.676	102.258	40.826	5.902	1.164	398	488	346	172	176	475.992	478.736
MINI ASpI	54.344	34.205	33.516	36.538	16.949	2.962	392	123	148	100	60	52	178.514	179.389
NASpI***					47.484	135.380	249.232	94.244	209.827	251.284	191.188	131.484	182.864	1.310.123
<b>Totale</b>	<b>220.627</b>	<b>137.753</b>	<b>136.175</b>	<b>148.803</b>	<b>114.676</b>	<b>153.425</b>	<b>260.780</b>	<b>99.379</b>	<b>219.251</b>	<b>258.748</b>	<b>199.015</b>	<b>151.328</b>	<b>911.459</b>	<b>2.099.960</b>
<b>ANNO 2016</b>														
Disoccupazione *	579	565	472	612	515	468	443	357	689	1.402	1.291	809	3.211	8.202
Mobilità	5.558	4.258	3.771	5.798	5.552	5.500	4.928	4.788	3.815	4.960	4.626	12.314	30.437	65.868
Disocc. ai lavoratori sospesi **													0	0
ASpI	166	139	85	33	36	30	38	20	26	18	28	4	489	623
MINI ASpI	44	48	27	7	15	3	7	5	6	7	4	1	144	174
NASpI***	143.786	101.960	95.083	107.978	89.935	121.384	231.882	96.496	213.476	252.807	196.013	125.531	660.126	1.776.331
<b>Totale</b>	<b>150.133</b>	<b>106.970</b>	<b>99.438</b>	<b>114.428</b>	<b>96.053</b>	<b>127.385</b>	<b>237.298</b>	<b>101.646</b>	<b>218.012</b>	<b>259.194</b>	<b>201.962</b>	<b>138.659</b>	<b>694.407</b>	<b>1.851.198</b>
<b>ANNO 2017</b>														
Disoccupazione *	637	498	484	535	482	307							2.943	2.943
Mobilità	8.941	1.686	2.421	1.402	583	129							15.162	15.162
Disocc. ai lavoratori sospesi **													0	0
ASpI	20	14	16	8	12	8							78	78
MINI ASpI	6	5	4	1	5	1							22	22
NASpI***	155.826	103.756	110.153	102.770	95.723	131.777							700.005	700.005
<b>Totale</b>	<b>165.430</b>	<b>105.959</b>	<b>113.078</b>	<b>104.716</b>	<b>96.805</b>	<b>132.222</b>							<b>718.210</b>	<b>718.210</b>
<b>Variazione % 2015/2014</b>														
Disoccupazione *	18,3%	17,7%	19,3%	51,0%	-4,5%	-5,3%	-6,1%	4,9%	16,1%	-2,6%	-3,9%	0,0%	15,6%	5,7%
Mobilità	-35,0%	-38,7%	-52,9%	-53,7%	-50,6%	-39,3%	-67,1%	-59,7%	-63,9%	-67,2%	-67,9%	-65,3%	-42,7%	-57,3%
Disocc. ai lavoratori sospesi	-4,1%	9,3%	0,7%	23,7%	-13,9%	-4,8%	-0,7%	-4,9%	-23,7%	-95,6%			0,8%	-21,0%
ASpI	-5,0%	0,6%	3,0%	5,7%	-47,3%	-94,9%	-99,5%	-99,5%	-99,7%	-99,8%	-99,9%	-99,8%	-23,3%	-68,8%
MINI ASpI	-13,7%	-10,7%	-3,9%	2,9%	-39,6%	-93,5%	-99,3%	-99,6%	-99,8%	-99,9%	-99,9%	-99,9%	-22,2%	-72,3%
NASpI														
<b>Totale</b>	<b>-10,1%</b>	<b>-5,5%</b>	<b>-3,8%</b>	<b>0,8%</b>	<b>-5,5%</b>	<b>-11,9%</b>	<b>-15,6%</b>	<b>-16,1%</b>	<b>-14,6%</b>	<b>-21,5%</b>	<b>-17,7%</b>	<b>-30,5%</b>	<b>-6,6%</b>	<b>-14,3%</b>
<b>Variazione % 2016/2015</b>														
Disoccupazione *	-1,5%	34,8%	31,8%	1,3%	10,5%	38,5%	15,1%	40,0%	-3,6%	16,1%	24,3%	1,3%	15,8%	14,3%
Mobilità	-64,1%	-43,6%	-37,3%	6,6%	-4,5%	-18,3%	-28,8%	32,0%	-26,2%	-12,9%	-29,4%	-34,6%	-35,3%	-29,8%
Disocc. ai lavoratori sospesi													-100,0%	-100,0%
ASpI	-99,9%	-99,8%	-99,9%	-100,0%	-99,9%	-99,5%	-96,7%	-95,0%	-94,7%	-94,8%	-83,7%	-97,7%	-99,9%	-99,9%
MINI ASpI	-99,9%	-99,9%	-99,9%	-100,0%	-99,9%	-99,9%	-98,2%	-95,9%	-95,9%	-93,0%	-93,3%	-98,1%	-99,9%	-99,9%
NASpI					89,4%	-10,3%	-7,0%	2,4%	1,7%	0,6%	2,5%	-4,5%		35,6%
<b>Totale</b>	<b>-32,0%</b>	<b>-22,3%</b>	<b>-27,0%</b>	<b>-23,1%</b>	<b>-16,2%</b>	<b>-17,0%</b>	<b>-9,0%</b>	<b>2,3%</b>	<b>-0,6%</b>	<b>0,2%</b>	<b>1,5%</b>	<b>-8,4%</b>	<b>-23,8%</b>	<b>-11,8%</b>
<b>Variazione % 2017/2016</b>														
Disoccupazione *	10,0%	-11,9%	2,5%	-12,6%	-6,4%	-34,4%							-8,3%	
Mobilità	60,9%	-60,4%	-35,8%	-75,8%	-89,5%	-97,7%							-50,2%	
Disocc. ai lavoratori sospesi														
ASpI	-88,0%	-89,9%	-81,2%	-75,8%	-66,7%	-73,3%							-84,0%	
MINI ASpI	-65,4%	-69,6%	-85,2%	-85,7%	-66,7%	-66,7%							-84,7%	
NASpI	8,4%	1,8%	15,8%	-4,8%	6,4%	8,6%							6,0%	
<b>Totale</b>	<b>10,2%</b>	<b>-0,9%</b>	<b>13,7%</b>	<b>-8,5%</b>	<b>0,8%</b>	<b>3,8%</b>							<b>3,4%</b>	

INPS - Coordinamento Generale Statistico Attuariale

\* Da gennaio 2013 sono entrate in vigore le nuove misure per la disoccupazione involontaria ASpI e MiniASpI pertanto le domande pervenute che si riferiscono a licenziamenti avvenuti entro il 31 dicembre 2012 continuano ad essere classificate nell'ambito della disoccupazione ordinaria, mentre per i licenziamenti avvenuti successivamente al 31 dicembre 2012 le domande pervenute sono classificate nell'ambito ASpI e Mini ASpI.

\*\* Comprende le domande di ASpI ai lavoratori sospesi. Si tenga conto che parte delle domande di ASpI ai lavoratori sospesi di competenza del 2014 e 2015 non vengono al momento prese in esame per motivi di carattere amministrativo.

\*\*\* Da maggio 2015 è entrata in vigore la "Nuova prestazione di Assicurazione Sociale per l'Impiego" (NASpI), che sostituisce le indennità di disoccupazione ASpI e mini ASpI. Pertanto le domande di prestazione di disoccupazione involontaria che si riferiscono a rapporti di lavoro con data di cessazione entro il 30 aprile 2015 continuano ad essere classificate come ASpI o mini ASpI, mentre le domande che si riferiscono a rapporti di lavoro cessati a partire dal 1° maggio 2015 sono classificate come NASpI.



## Disoccupazione, NASpl, ASpl, miniASpl e mobilità

### 15 - Distribuzione regionale delle domande di prestazione ASpl, NASpl, MINI ASpl

Mesi presentazione domanda: gennaio 2015-giugno 2017 (dati provvisori definiti sulla base dei dati di archivio al 2 agosto 2017)

REGIONE	Domande presentate da gennaio a dicembre 2015				Domande presentate da gennaio a dicembre 2016				Domande presentate a gennaio a giugno 2017			
	ASpI	MINI ASpI	NASpI*	TOTALE	ASpI	MINI ASpI	NASpI*	TOTALE	ASpI	MINI ASpI	NASpI*	TOTALE
<b>Piemonte</b>	30.862	11.911	67.004	109.777	60	22	95.895	95.977	7	1	44.854	44.862
<b>Valle d'Aosta</b>	2.255	1.006	3.909	7.170	1		6.390	6.391			3.149	3.149
<b>Liguria</b>	10.715	3.597	36.603	50.915	21	6	47.906	47.933			16.103	16.103
<b>Lombardia</b>	69.003	21.592	155.928	246.523	157	27	219.408	219.592	16	4	100.829	100.849
<b>Trentino-Alto Adige</b>	21.807	6.690	39.861	68.358	9	4	61.617	61.630		1	27.145	27.146
<b>Veneto</b>	36.827	12.018	105.859	154.704	36	7	137.850	137.893	3		50.200	50.203
<b>Friuli-Venezia Giulia</b>	8.894	2.810	24.823	36.527	6	2	32.385	32.393	1		11.965	11.966
<b>Emilia-Romagna</b>	34.603	11.841	108.718	155.162	35	16	140.686	140.737	4	3	49.970	49.977
<b>Toscana</b>	28.306	9.790	90.810	128.906	35	10	117.269	117.314	1	1	40.904	40.906
<b>Umbria</b>	7.115	2.452	16.817	26.384	7	2	22.497	22.506	3		9.709	9.712
<b>Marche</b>	12.634	4.939	38.492	56.065	23	4	49.489	49.516	2		18.012	18.014
<b>Lazio</b>	41.582	13.872	97.976	153.430	63	18	141.314	141.395	10	3	65.821	65.834
<b>Abruzzo</b>	13.076	5.418	38.185	56.679	23	9	49.059	49.091	2	1	18.313	18.316
<b>Molise</b>	2.845	1.245	7.602	11.692	5	5	9.712	9.722			3.814	3.814
<b>Campania</b>	47.248	20.096	144.031	211.375	40	8	193.980	194.028	8	3	75.123	75.134
<b>Puglia</b>	33.812	15.255	98.074	147.141	20	10	131.761	131.791	4	1	48.541	48.546
<b>Basilicata</b>	4.823	2.013	14.928	21.764	2	2	20.510	20.514			7.455	7.455
<b>Calabria</b>	15.258	7.725	45.884	68.867	26		63.965	63.991	8	1	23.608	23.617
<b>Sicilia</b>	41.125	17.118	112.939	171.182	34	10	154.118	154.162	7	2	60.700	60.709
<b>Sardegna</b>	15.946	8.001	61.680	85.627	20	12	80.520	80.552	2	1	23.790	23.793
<b>ITALIA</b>	<b>478.736</b>	<b>179.389</b>	<b>1.310.123</b>	<b>1.968.248</b>	<b>623</b>	<b>174</b>	<b>1.776.331</b>	<b>1.777.128</b>	<b>78</b>	<b>22</b>	<b>700.005</b>	<b>700.105</b>
<b>NORD OVEST</b>	112.835	38.106	263.444	414.385	239	55	369.599	369.893	23	5	164.935	164.963
<b>NORD EST</b>	102.131	33.359	279.261	414.751	86	29	372.538	372.653	8	4	139.280	139.292
<b>CENTRO</b>	89.637	31.053	244.095	364.785	128	34	330.569	330.731	16	4	134.446	134.466
<b>MEZZOGIORNO</b>	174.133	76.871	523.323	774.327	170	56	703.625	703.851	31	9	261.344	261.384

INPS - Coordinamento Generale Statistico Attuariale

\* Da maggio 2015 è entrata in vigore la "Nuova prestazione di Assicurazione Sociale per l'Impiego" (NASpI), che sostituisce le indennità di disoccupazione ASpI e mini ASpI. Pertanto le domande di prestazione di disoccupazione involontaria che si riferiscono a rapporti di lavoro con data di cessazione entro il 30 aprile 2015 continuano ad essere classificate come ASpI o mini ASpI, mentre le domande che si riferiscono a rapporti di lavoro cessati a partire dal 1° maggio 2015 sono classificate come NASpI.

Disoccupazione, NASpI, ASpl, miniASpl e mobilità

16 - Serie storica mensile dei beneficiari di disoccupazione non agricola con requisiti ordinari e speciale edile, ASpl, mini ASpl, NASpl e mobilità e beneficiari complessivi annui di disoccupazione agricola

Periodo gennaio 2014 - marzo 2017 (Dati provvisori definiti sulla base dei dati di archivio al 2 agosto 2017)

ANNO	Numero beneficiari mensili di Disoccupazione, ASpl, mini ASpl e Mobilità*												Beneficiari di Disoccupazione agricola**				
	Tipologia di beneficio	Gennaio	Febbraio	Marzo	Aprile	Maggio	Giugno	Luglio	Agosto	Settembre	Ottobre	Novembre	Dicembre	Media periodo (gennaio-marzo)	Media annua		
<b>ANNO 2014</b>																	
	Disoccupazione	14.692	5.071	3.156	2.448	1.935	1.594	1.393	1.283	1.508	2.111	2.418	2.587	7.640	3.350	533.935	
	Mobilità (esclusa deroga)	160.927	156.176	158.704	158.179	160.909	160.082	161.403	167.447	168.856	171.341	175.959	207.950	158.602	167.328		
	Mobilità in deroga	60.704	60.251	61.054	60.898	60.592	57.604	57.040	42.364	37.824	37.649	28.568	27.739	60.670	49.357		
	Disoccupazione ai lavoratori sospesi	5.486	6.906	6.830	5.365	4.699	3.708	3.299	2.287	3.139	3.463	3.416	2.645	6.407	4.270		
	ASpI	683.782	669.445	668.873	639.608	601.770	586.224	668.133	679.225	674.432	627.174	662.389	684.739	674.033	653.816		
	MINI ASpl	170.206	153.400	142.311	130.669	119.750	123.072	140.593	139.288	180.631	227.269	244.108	205.772	155.306	164.756		
<b>ANNO 2015</b>																	
	Disoccupazione	2.605	2.521	2.361	2.175	1.749	1.439	1.336	1.303	1.689	2.226	2.533	2.697	2.496	2.053	531.796	
	Mobilità (esclusa deroga)	215.877	203.076	200.110	194.359	191.756	185.862	181.217	184.199	178.823	175.026	170.320	177.738	206.354	188.197		
	Mobilità in deroga	13.792	13.607	13.393	13.032	12.816	11.492	7.871	7.831	6.826	6.789	6.768	6.897	13.597	10.093		
	Disoccupazione ai lavoratori sospesi	5.280	6.915	6.570	5.202	4.459	3.935	3.042	2.295	2.259	740	402	145	6.255	3.437		
	ASpI	727.344	700.347	698.398	654.831	593.440	502.124	414.864	370.111	334.514	289.543	262.100	231.224	708.696	481.570		
	MINI ASpl	180.079	154.868	141.045	129.459	110.925	80.747	52.316	34.051	24.364	17.708	13.793	11.368	158.664	79.227		
	NASpI***					36.175	150.222	373.009	455.792	571.693	652.843	775.306	828.079		480.390		
<b>ANNO 2016</b>																	
	Disoccupazione	2.754	2.712	2.674	2.378	1.998	1.727	1.602	1.536	1.771	2.457	2.806	2.907	2.713	2.277		
	Mobilità (esclusa deroga)	176.695	165.652	161.925	158.374	155.233	149.629	147.221	148.014	142.494	138.810	133.136	134.560	168.091	150.979		
	Mobilità in deroga	6.569	6.508	6.505	6.410	6.339	6.400	6.235	5.936	5.810	5.603	5.413	5.187	6.527	6.076		
	Disoccupazione ai lavoratori sospesi	0	0	0	0	0	0	0	0	0	0	0	0	0	0		
	ASpI	185.077	138.107	105.073	81.935	67.810	53.812	42.231	35.421	30.576	27.238	22.925	20.228	142.752	67.536		
	MINI ASpl	4.722	3.628	2.782	2.084	1.510	986	576	289	108	79	0	0	3.710	1.397		
	NASpI***	865.348	838.706	830.047	809.435	780.845	781.988	913.733	942.427	1.036.829	1.099.272	1.139.125	1.130.212	844.700	930.664		
<b>ANNO 2017</b>																	
	Disoccupazione	2.912	2.786	2.700										2.799	2.799		
	Mobilità (esclusa deroga)	128.782	116.398	110.122										118.434	118.434		
	Mobilità in deroga	3.854	3.635	3.577										3.689	3.689		
	Disoccupazione ai lavoratori sospesi	0	0	0										0	0		
	ASpI	18.446	14.204	12.394										15.015	15.015		
	MINI ASpl	0	0	0										0	0		
	NASpI***	1.140.685	1.069.329	1.034.011										1.081.342	1.081.342		
<b>Variazione % 2015/2014</b>																	
	Disoccupazione	-82,3%	-50,3%	-25,2%	-11,2%	-9,6%	-9,7%	-4,1%	1,6%	12,0%	5,4%	4,8%	4,3%	-67,3%	-38,7%	-0,4%	
	Mobilità (esclusa deroga)	34,1%	30,0%	26,1%	22,9%	19,2%	16,1%	12,3%	10,0%	5,9%	2,2%	-3,2%	-14,5%	30,1%	12,5%		
	Mobilità in deroga	-77,3%	-77,4%	-78,1%	-78,6%	-78,8%	-80,0%	-86,2%	-81,5%	-82,0%	-82,0%	-76,3%	-75,1%	-77,6%	-79,6%		
	Disoccupazione ai lavoratori sospesi	-3,8%	0,1%	-3,8%	-3,0%	-5,1%	6,1%	-7,8%	0,3%	-28,0%	-78,6%	-88,2%	-94,5%	-2,4%	-19,5%		
	ASpI	6,4%	4,6%	4,4%	2,4%	-1,4%	-14,3%	-37,9%	-45,5%	-50,4%	-53,8%	-60,4%	-66,2%	5,1%	-26,3%		
	MINI ASpl	5,8%	1,0%	-0,9%	-0,9%	-7,4%	-34,4%	-62,8%	-75,6%	-86,5%	-92,2%	-94,3%	-94,5%	2,2%	-51,9%		
<b>Variazione % 2016/2015</b>																	
	Disoccupazione	5,7%	-7,6%	13,3%	9,3%	14,2%	20,0%	19,9%	17,9%	4,9%	10,4%	10,8%	7,8%	8,7%	10,9%		
	Mobilità (esclusa deroga)	-18,2%	-18,4%	-19,1%	-18,5%	-19,0%	-19,5%	-18,8%	-19,6%	-20,3%	-20,7%	-21,8%	-24,3%	-18,5%	-19,8%		
	Mobilità in deroga	-52,4%	-52,2%	-51,4%	-50,8%	-50,5%	-44,3%	-20,8%	-24,2%	-14,9%	-17,5%	-20,0%	-24,8%	-52,0%	-39,8%		
	Disoccupazione ai lavoratori sospesi	-100,0%	-100,0%	-100,0%	-100,0%	-100,0%	-100,0%	-100,0%	-100,0%	-100,0%	-100,0%	-100,0%	-100,0%	-100,0%	-100,0%		
	ASpI	-74,6%	-80,3%	-85,0%	-87,5%	-88,6%	-89,3%	-89,8%	-90,4%	-90,9%	-90,6%	-91,3%	-91,3%	-79,8%	-86,0%		
	MINI ASpl	-97,4%	-97,7%	-98,0%	-98,4%	-98,6%	-98,8%	-98,9%	-99,2%	-99,6%	-99,6%	-100,0%	-100,0%	-97,7%	-98,2%		
	NASpI					2058,5%	420,6%	145,0%	106,8%	81,4%	68,4%	46,9%	36,5%				
<b>Variazione % 2017/2016</b>																	
	Disoccupazione	5,7%	2,7%	1,0%										3,2%	22,9%		
	Mobilità (esclusa deroga)	-27,1%	-29,7%	-32,0%										-29,5%	-21,6%		
	Mobilità in deroga	-41,3%	-44,1%	-45,0%										-43,5%	-39,3%		
	Disoccupazione ai lavoratori sospesi																
	ASpI	-80,0%	-89,7%	-88,2%										-89,5%	-77,8%		
	MINI ASpl	-100,0%	-100,0%	-100,0%										-100,0%	-100,0%		
	NASpI	31,8%	27,5%	24,6%										28,0%	16,2%		

JNPS - Coordinamento Generale Statistico Attuariale

\* Dettaglio mensile relativo all'anno di riferimento di quanti hanno beneficiato di almeno 1 gg al mese di indennità

\*\* Soggetti che hanno presentato la domanda entro il mese di marzo dell'anno di riferimento per periodi di disoccupazione dell'anno precedente.

\*\*\* I dati sulla prestazione NASpI sono provvisori e stimati sulla base delle domande NASpI ancora in esame.

*INPS - Coordinamento Generale Statistico attuariale*

***APPENDICE:***

**Aggiornamento del tasso di utilizzo del numero delle ore CIG autorizzate ("tiraggio")**

## CASSA INTEGRAZIONE GUADAGNI

### 1 - Tiraggio degli anni 2015, 2016 e 2017 (Gennaio-Maggio) - Confronti per tipologia d'intervento

	CIG Ordinaria	CIG Straordinaria e in Deroga	Totale
<b>Anno 2015</b>			
<b>Totale ore autorizzate nell'anno 2015 (c)</b>	183.779.575	499.015.569	682.795.144
<b>di cui ore utilizzate fino a Maggio 2017 (d)</b>	89.060.829	273.266.355	362.327.184
<b>Tiraggio anno 2015 (d)/(c)</b>	<b>48,46%</b>	<b>54,76%</b>	<b>53,07%</b>
<b>Anno 2016</b>			
<b>Totale ore autorizzate nell'anno 2016 (e)</b>	137.572.217	441.673.345	579.245.562
<b>di cui ore utilizzate fino a Maggio 2017 (f)</b>	59.818.451	185.901.762	245.720.213
<b>Tiraggio anno 2016 (f)/(e)</b>	<b>43,48%</b>	<b>42,09%</b>	<b>42,42%</b>
<b>Anno 2017 (Gennaio-Maggio)</b>			
<b>Totale ore autorizzate nell'anno 2017 (Gennaio-Maggio) (e)</b>	46.918.555	116.925.107	163.843.662
<b>di cui ore utilizzate fino a Maggio 2017 (f)</b>	17.254.032	30.376.258	47.630.290
<b>Tiraggio anno 2017 (f)/(e)</b>	<b>36,77%</b>	<b>25,98%</b>	<b>29,07%</b>

## CASSA INTEGRAZIONE GUADAGNI

### 2 - Tiraggio del periodo Gennaio-Maggio degli anni 2015, 2016 e 2017 - Confronti omogenei per tipologia d'intervento

	CIG Ordinaria	CIG Straordinaria e in Deroga	Totale
<b>Gennaio-Maggio 2015</b>			
<b>Totale ore autorizzate nel periodo Gennaio-Maggio 2015 (a)</b>	97.796.188	202.337.163	300.133.351
<b>di cui ore utilizzate fino al mese stesso (b)</b>	40.222.400	82.770.349	122.992.749
<b>Tiraggio Maggio 2015 (b)/(a)</b>	<b>41,13%</b>	<b>40,91%</b>	<b>40,98%</b>
<b>Gennaio-Maggio 2016</b>			
<b>Totale ore autorizzate nel periodo Gennaio-Maggio 2016 (c)</b>	63.833.090	224.137.876	287.970.966
<b>di cui ore utilizzate fino al mese stesso (d)</b>	21.080.835	69.223.113	90.303.948
<b>Tiraggio Maggio 2016 (d)/(c)</b>	<b>33,02%</b>	<b>30,88%</b>	<b>31,36%</b>
<b>Gennaio-Maggio 2017</b>			
<b>Totale ore autorizzate nel periodo Gennaio-Maggio 2017 (e)</b>	46.918.555	116.925.107	163.843.662
<b>di cui ore utilizzate fino al mese stesso (f)</b>	17.254.032	30.376.258	47.630.290
<b>Tiraggio Maggio 2017 (f)/(e)</b>	<b>36,77%</b>	<b>25,98%</b>	<b>29,07%</b>