

ISTITUTO NAZIONALE DELLA PREVIDENZA SOCIALE

SEDE CENTRALE IN ROMA

**FONDO PER LA PREVIDENZA
DEGLI ADDETTI ALLE ABOLITE
IMPOSTE DI CONSUMO**

INDICAZIONI DI CARATTERE STATISTICO

(Allegato al Rendiconto dell'anno 2006)

Tavole

- Tav 1 : Elementi caratteristici della Gestione nel quinquennio 2002-2006
- Tav 2 : Serie storica del numero, dell'importo medio e dell'importo complessivo delle pensioni vigenti a fine anno
- Tav 3 : Indici sull'evoluzione del numero delle pensioni vigenti a fine anno
- Tav 4: Indici sull'evoluzione degli importi medi delle pensioni
- Tav 5 : Numero e importo medio delle pensioni liquidate in ciascun anno del periodo 1986-2006
- Tav 6: Pensioni vigenti al 31/12/2006 ripartite per anno di decorrenza e categoria
- Tav 7(a): Pensioni vigenti al 31/12/2006 ripartite per categoria, sesso e classi di età del titolare (valori assoluti)
- Tav 7(b): Pensioni vigenti al 31/12/2006 ripartite per categoria, sesso e classi di età del titolare (valori percentuali)
- Tav 8: Pensioni vigenti al 31/12/2006 ripartite classi di importo della pensione mensile e per categoria
- Tav 9: Importi medi iniziali ed al 31/12/2006 delle pensioni vigenti al 31/12/2006 ripartite per anno di decorrenza e categoria

Grafici

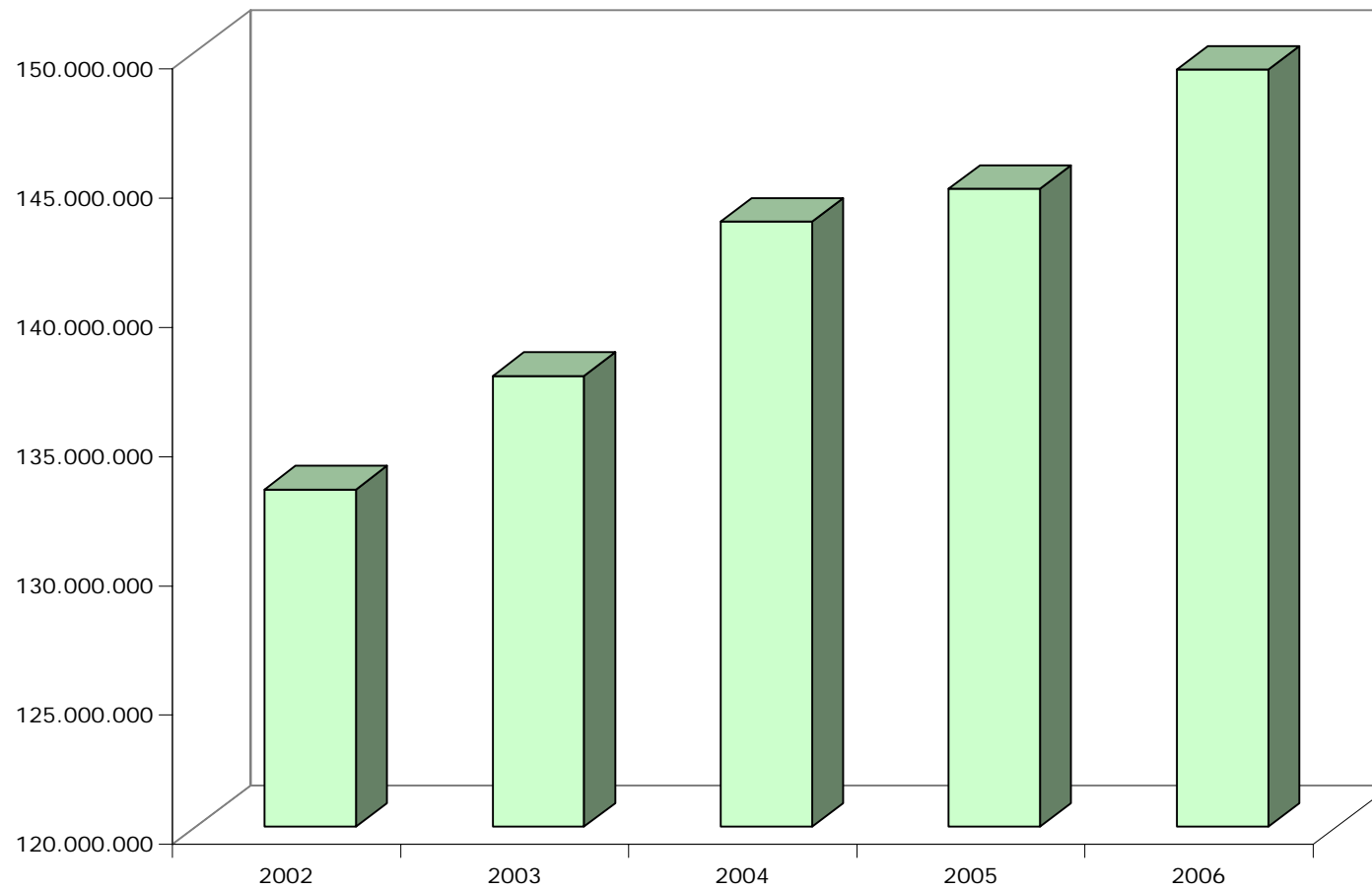
- Graf 1: Deficit di esercizio nell'ultimo quinquennio
- Graf 2: Evoluzione dell'importo medio annuo delle pensioni vigenti nel periodo 1986-2006
- Graf 3: Distribuzione percentuale delle pensioni vigenti al 31/12/2006
- Graf 4: Pensioni vigenti al 31/12/2006 ripartite per categoria e classi di età
- Graf 5: Pensioni vigenti al 31/12/2006 ripartite per classi d'importo della pensione mensile e per categoria

FONDO DAZIERI**Tav. n. 1 - Elementi caratteristici del Fondo nel quinquennio 2002-2006**

DESCRIZIONE	ANNI				
	2002	2003	2004	2005	2006
Aliquota contributiva percentuale a fine anno	* 47,85	* 47,85	* 47,85	* 47,85	* 47,85
Risultato di esercizio (Euro)	-133.043.038	-137.441.679	-143.414.536	-144.681.445	-149.285.795
Patrimonio netto a fine anno					
Numero iscritti a fine anno	1.190	985	773	1.014	790
Monti retributivi (Euro)	29.285.785	23.961.208	19.339.618	28.461.566	24.813.210
Retribuzione media annua (Euro)	22.176	23.393	23.446	27.389	30.885
Numero pensioni vigenti a fine anno	10.342	10.209	10.026	10.074	9.866
Pensione media in pagamento a fine anno (Euro)	13.402	13.882	14.353	14.765	15.156
Rapporto iscritti pensionati	0,12	0,10	0,08	0,10	0,08
Rapporto pensione media / retribuzione media (%)	60,0	59,0	61,0	54,0	49,0

* 32,35% per prestazioni pensionistiche e 15,50% per prestazioni in capitale.

FONDO DAZIERI
Graf. 1 - Deficit di esercizio nell'ultimo quinquennio
(Euro)



FONDO DAZIERI**Tav. n. 2 - Serie storica del numero, dell'importo medio e dell'importo complessivo delle pensioni vigenti a fine anno (a)**

Anni	VECCHIAIA		INVALIDITA'		SUPERSTITI		COMPLESSO	
	Numero	Importo medio annuo (Euro)	Numero	Importo medio annuo (Euro)	Numero	Importo medio annuo (Euro)	Numero	Importo medio annuo (Euro)
1986	6.068	7.499	282	5.440	4.440	4.295	10.790	6.127
1987	6.068	8.107	258	6.111	4.526	4.750	10.852	6.659
1988	6.001	8.572	240	6.454	4.593	5.001	10.834	7.011
1989	6.020	9.472	224	7.147	4.684	5.442	10.928	7.697
1990	5.980	10.608	208	7.714	4.740	5.870	10.928	8.498
1991	5.995	11.551	190	8.474	4.755	6.403	10.940	9.260
1992	6.061	12.391	178	9.058	4.792	6.811	11.031	9.913
1993	5.987	12.992	165	9.455	4.774	7.097	10.926	10.363
1994	6.213	13.451	163	9.903	4.771	7.343	11.147	10.785
1995	6.168	13.677	162	10.463	4.753	7.402	11.083	10.939
1996	6.032	14.378	155	11.092	4.705	7.826	10.892	11.501
1997	6.190	14.973	146	11.450	4.665	8.134	11.001	12.026
1998	6.077	15.285	137	11.693	4.609	8.289	10.823	12.261
1999	6.025	15.609	121	11.947	4.535	8.445	10.681	12.526
2000	5.924	15.859	127	12.335	4.494	8.610	10.545	12.727
2001	5.874	16.254	126	12.857	4.520	8.829	10.520	13.023
2002	5.789	16.732	111	13.167	4.442	9.070	10.342	13.402
2003	5.728	17.377	107	13.611	4.374	9.313	10.209	13.882
2004	5.669	17.961	98	14.364	4.259	9.552	10.026	14.353
2005	5.631	18.618	95	15.206	4.348	9.767	10.074	14.765
2006	5.573	19.091	86	15.482	4.207	9.973	9.866	15.156

(a) Il numero e l'importo delle pensioni vigenti a fine anno si riferiscono ai valori di competenza per i quali sono state effettuate le opportune operazioni di integrazione e decontabilizzazione. Gli importi esposti, inoltre, sono espressi in moneta dell'anno di riferimento.

FONDO DAZIERI**Tav. n. 3 - Indici sull'evoluzione del numero delle pensioni vigenti a fine anno.**

Anni	INCREMENTI PERCENTUALI ANNUI				% CATEGORIA SUL TOTALE			
	Vecchiaia	Invalidità	Superstiti	Totale	Vecchiaia	Invalidità	Superstiti	dità per 100 pens. vecchiaia
1987	0,00	-8,51	1,94	0,57	55,92	2,38	41,71	4
1988	-1,10	-6,98	1,48	-0,17	55,39	2,22	42,39	4
1989	0,32	-6,67	1,98	0,87	55,09	2,05	42,86	4
1990	-0,66	-7,14	1,20	0,00	54,72	1,90	43,37	3
1991	0,25	-8,65	0,32	0,11	54,80	1,74	43,46	3
1992	1,10	-6,32	0,78	0,83	54,95	1,61	43,44	3
1993	-1,22	-7,30	-0,38	-0,95	54,80	1,51	43,69	3
1994	3,77	-1,21	-0,06	2,02	55,74	1,46	42,80	3
1995	-0,72	-0,61	-0,38	-0,57	55,65	1,46	42,89	3
1996	-2,20	-4,32	-1,01	-1,72	55,38	1,42	43,20	3
1997	2,62	-5,81	-0,85	1,00	56,27	1,33	42,41	2
1998	-1,83	-6,16	-1,20	-1,62	56,15	1,27	42,59	2
1999	-0,86	-11,68	-1,61	-1,31	56,41	1,13	42,46	2
2000	-1,68	4,96	-0,90	-1,27	56,18	1,20	42,62	2
2001	-0,84	-0,79	0,58	-0,24	55,84	1,20	42,97	2
2002	-1,45	-11,90	-1,73	-1,69	55,98	1,07	42,95	2
2003	-1,05	-3,60	-1,53	-1,29	56,11	1,05	42,84	2
2004	-1,03	-8,41	-2,63	-1,79	56,54	0,98	42,48	2
2005	-0,67	-3,06	2,09	0,48	55,90	0,94	43,16	2
2006	-1,03	-9,47	-3,24	-2,06	56,49	0,87	42,64	2

FONDO DAZIERI**Tav. n. 4 - Indici sull'evoluzione degli importi medi delle pensioni.**

Anni	INCREMENTI PERCENTUALI ANNUI			
	Vecchiaia	Invalità	Superstiti	Totale
1987	8,11	12,34	10,59	8,69
1988	5,73	5,61	5,29	5,28
1989	10,50	10,75	8,83	9,78
1990	12,00	7,92	7,86	10,41
1991	8,88	9,86	9,08	8,97
1992	7,28	6,89	6,36	7,05
1993	4,85	4,38	4,20	4,53
1994	3,53	4,74	3,47	4,07
1995	1,68	5,66	0,81	1,43
1996	5,12	6,00	5,72	5,13
1997	4,14	3,23	3,94	4,57
1998	2,09	2,12	1,91	1,95
1999	2,12	2,17	1,88	2,17
2000	1,60	3,25	1,95	1,60
2001	2,49	4,23	2,54	2,33
2002	2,94	2,41	2,73	2,91
2003	3,85	3,37	2,68	3,58
2004	3,36	5,53	2,57	3,39
2005	3,66	5,86	2,25	2,87
2006	2,54	1,82	2,11	2,65

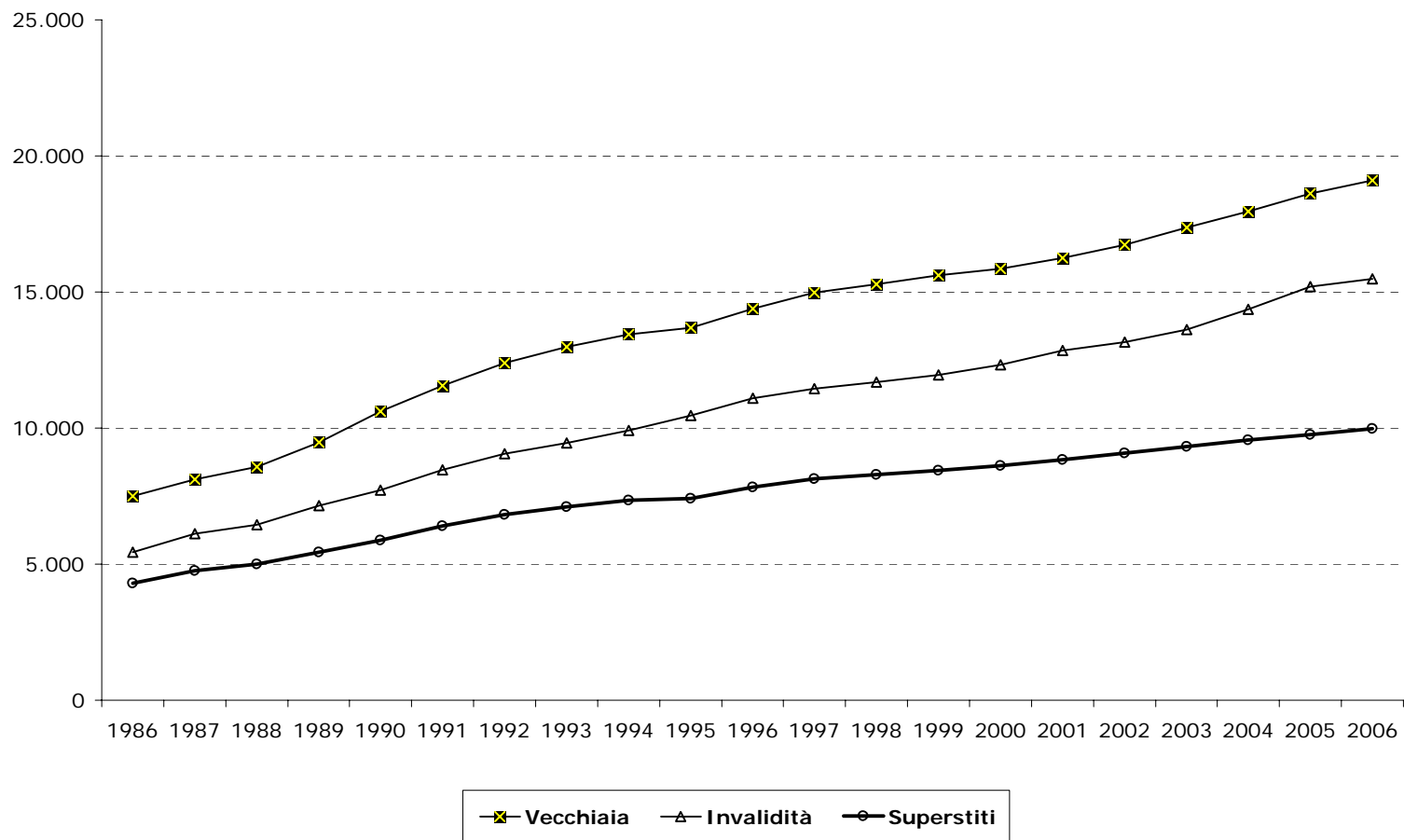
FONDO DAZIERI**Tav. n. 5 - Numero e importo medio delle pensioni liquidate in ciascun anno del periodo 1986-2006 (a)**

Anni	VECCHIAIA		INVALIDITA'		SUPERSTITI		COMPLESSO	
	Numero	Importo medio annuo (Euro)	Numero	Importo medio annuo (Euro)	Numero	Importo medio annuo (Euro)	Numero	Importo medio annuo (Euro)
1986	232	7.276	2	4.972	254	3.525	488	5.314
1987	233	7.648	1	6.759	218	3.855	452	5.817
1988	180	8.269	-	-	198	4.324	378	6.203
1989	256	8.864	1	7.535	236	4.484	493	6.765
1990	213	10.225	-	-	222	4.945	435	7.530
1991	252	12.563	-	-	200	5.527	452	9.450
1992	305	13.125	1	5.324	209	6.126	515	10.270
1993	176	14.208	-	-	198	6.204	374	9.971
1994	429	12.870	5	11.783	226	6.560	660	10.701
1995	281	14.146	7	12.847	194	6.593	482	11.087
1996	143	14.757	9	13.608	204	8.286	356	11.020
1997	380	14.771	9	12.298	206	8.869	595	12.690
1998	123	15.797	5	13.506	188	8.875	316	11.643
1999	140	16.512	4	13.950	148	8.924	292	12.630
2000	140	16.249	8	13.653	179	9.315	327	12.390
2001	142	16.481	7	15.052	173	9.444	322	12.669
2002	151	16.599	3	14.474	196	9.479	350	12.594
2003	197	19.952	5	15.532	156	9.781	358	15.458
2004	202	19.744	3	20.251	165	9.728	370	15.281
2005	157	21.092	5	20.175	202	10.138	364	15.001
2006	193	22.166	-	-	157	10.470	350	16.919

(a) Le pensioni liquidate si riferiscono alle contabilizzazioni dei vari anni.

FONDO DAZIERI

Graf. 2 - Evoluzione dell'importo medio annuo delle pensioni vigenti nel periodo 1986-2006



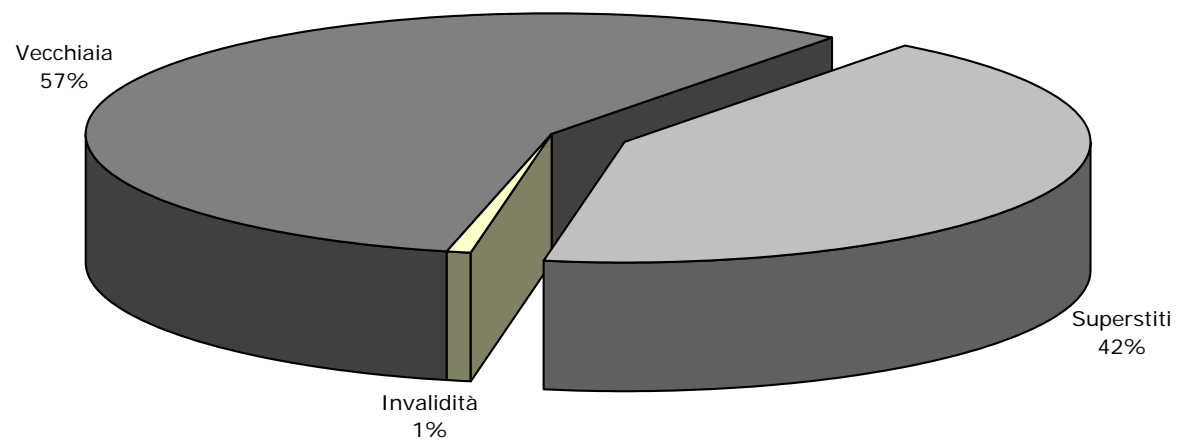
FONDO DAZIERI

Tav. 6 - Pensioni vigenti al 31/12/2006 ripartite per anno di decorrenza e categoria

Anni di decorrenza	VECCHIAIA		INVALIDITA'		SUPERSTITI DI ASSICURATO		SUPERSTITI DI PENSIONATO		COMPLESSO	
	Numero	Importo medio mensile (Euro)	Numero	Importo medio mensile (Euro)	Numero	Importo medio mensile (Euro)	Numero	Importo medio mensile (Euro)	Numero	Importo medio mensile (Euro)
fino al 1964	1	1.149	6	825	113	673	24	661	144	681
1965	1	2.111	-	-	14	715	9	756	24	789
1966	4	1.187	2	662	15	798	7	742	28	830
1967	8	1.228	1	1.031	13	740	6	771	28	896
1968	9	1.248	2	1.098	23	755	13	858	47	893
1969	9	1.430	3	1.087	18	738	10	831	40	943
1970	9	1.180	2	1.178	27	789	12	881	50	897
1971	17	1.368	2	1.090	26	812	18	858	63	984
1972	23	1.588	3	888	19	804	26	810	71	1.064
1973	941	1.443	-	-	8	726	29	969	978	1.423
1974	1	1.383	1	1.012	9	679	30	956	41	907
1975	2	1.173	1	1.630	11	614	50	858	64	838
1976	4	1.046	3	589	12	714	38	1.003	57	924
1977	11	1.105	-	-	13	721	61	920	85	914
1978	11	1.027	2	936	16	758	46	892	75	884
1979	23	1.334	1	1.452	16	814	49	805	89	950
1980	29	1.164	2	1.128	28	736	48	859	107	914
1981	65	1.248	-	-	21	666	68	827	154	983
1982	151	1.264	3	953	16	736	62	741	232	1.084
1983	156	1.219	2	1.061	24	585	82	737	264	1.011
1984	216	1.233	2	928	12	544	71	677	301	1.073
1985	172	1.227	-	-	21	577	74	705	267	1.032
1986	151	1.259	-	-	14	596	95	672	260	1.009
1987	117	1.230	-	-	20	623	74	691	211	983
1988	121	1.459	-	-	19	646	83	738	223	1.121
1989	176	1.450	1	1.315	20	614	91	695	288	1.153
1990	137	1.456	2	818	19	660	101	687	259	1.093
1991	178	1.446	-	-	20	686	101	708	299	1.146
1992	260	1.451	-	-	15	621	102	659	377	1.203
1993	130	1.579	-	-	11	642	127	686	268	1.117
1994	382	1.397	4	1.421	15	639	126	677	527	1.204
1995	169	1.487	5	1.205	9	593	107	712	290	1.168
1996	129	1.570	2	1.665	13	794	129	817	273	1.178
1997	348	1.581	4	1.137	7	759	131	821	490	1.362
1998	96	1.672	3	1.590	10	1.076	132	818	241	1.178
1999	133	1.719	5	1.324	6	909	115	817	259	1.292
2000	114	1.622	5	1.530	10	882	142	832	271	1.179
2001	130	1.634	4	1.424	8	1.069	162	818	304	1.182
2002	138	1.654	1	1.369	7	803	150	836	296	1.218
2003	184	1.694	4	1.376	5	930	133	831	326	1.326
2004	193	1.625	2	1.874	9	809	149	797	353	1.256
	147	1.693	4	1.668	2	1.096	182	811	335	1.210
2006	224	1.756	-	-	4	899	149	823	377	1.378
Totale	5.520	1.473	84	1.207	718	714	3.414	780	9.736	1.172

FONDO DAZIERI

Graf. 3 - Distribuzione percentuale delle pensioni vigenti al 31/12/2006



FONDO DAZIERI**Tav. 7A - Pensioni vigenti al 31/12/2006 ripartite per categoria, sesso e classi di età del titolare****A: valori assoluti**

Classi di età (a)	VECCHIAIA			INVALIDITA'			SUPERSTITI (b)			COMPLESSO		
	Maschi	Femmine	Totale	Maschi	Femmine	Totale	Maschi	Femmine	Totale	Maschi	Femmine	Totale
fino a 4	-	-	-	-	-	-	-	-	-	-	-	-
5-9	-	-	-	-	-	-	-	-	-	-	-	-
10-14	-	-	-	-	-	-	-	-	-	-	-	-
15-19	-	-	-	-	-	-	-	2	2	-	2	2
20-24	-	-	-	-	-	-	-	1	1	-	1	1
25-29	-	-	-	-	-	-	-	-	-	-	-	-
30-34	-	-	-	-	-	-	1	-	1	1	-	1
35-39	-	-	-	-	-	-	2	1	3	2	1	3
40-44	-	-	-	-	-	-	1	6	7	1	6	7
45-49	-	2	2	-	-	-	-	16	16	-	18	18
50-54	23	29	52	2	2	4	11	59	70	36	90	126
55-59	478	91	569	15	1	16	11	159	170	504	251	755
60-64	992	68	1.060	19	2	21	4	284	288	1.015	354	1.369
65-69	1.110	48	1.158	13	3	16	11	479	490	1.134	530	1.664
70-74	887	47	934	3	-	3	7	704	711	897	751	1.648
75-79	972	46	1.018	8	3	11	9	779	788	989	828	1.817
80-84	464	36	500	5	3	8	6	797	803	475	836	1.311
85-89	125	12	137	1	2	3	-	437	437	126	451	577
oltre 90	86	4	90	1	1	2	-	345	345	87	350	437
Totale	5.137	383	5.520	67	17	84	63	4.069	4.132	5.267	4.469	9.736
Età media	70,6	67,2	70,3	66,4	72,6	67,6	64,4	76,5	76,3	70,4	75,7	72,8

(a) Età in anni compiuti.

(b) Le indicazioni relative alle età si riferiscono al coniuge ove questo sia compreso tra i beneficiari, all'orfano più giovane nel caso di pensione a orfani soli.

FONDO DAZIERI

Tav. 7B - Pensioni vigenti al 31/12/2006 ripartite per categoria, sesso e classi di età del titolare

B: valori percentuali

Classi di età (a)	VECCHIAIA			INVALIDITA'			SUPERSTITI (b)			COMPLESSO		
	Maschi	Femmine	Totale	Maschi	Femmine	Totale	Maschi	Femmine	Totale	Maschi	Femmine	Totale
fino a 4	0,0	0,0	0,0	0,0	0,0	0,0	0,0	0,0	0,0	0,0	0,0	0,0
5-9	0,0	0,0	0,0	0,0	0,0	0,0	0,0	0,0	0,0	0,0	0,0	0,0
10-14	0,0	0,0	0,0	0,0	0,0	0,0	0,0	0,0	0,0	0,0	0,0	0,0
15-19	0,0	0,0	0,0	0,0	0,0	0,0	0,0	0,0	0,0	0,0	0,0	0,0
20-24	0,0	0,0	0,0	0,0	0,0	0,0	0,0	0,0	0,0	0,0	0,0	0,0
25-29	0,0	0,0	0,0	0,0	0,0	0,0	0,0	0,0	0,0	0,0	0,0	0,0
30-34	0,0	0,0	0,0	0,0	0,0	0,0	1,6	0,0	0,0	0,0	0,0	0,0
35-39	0,0	0,0	0,0	0,0	0,0	0,0	3,2	0,0	0,1	0,0	0,0	0,0
40-44	0,0	0,0	0,0	0,0	0,0	0,0	1,6	0,1	0,2	0,0	0,1	0,1
45-49	0,0	0,5	0,0	0,0	0,0	0,0	0,0	0,4	0,4	0,0	0,4	0,2
50-54	0,4	7,6	0,9	3,0	11,8	4,8	17,5	1,4	1,7	0,7	2,0	1,3
55-59	9,3	23,8	10,3	22,4	5,9	19,0	17,5	3,9	4,1	9,6	5,6	7,8
60-64	19,3	17,8	19,2	28,4	11,8	25,0	6,3	7,0	7,0	19,3	7,9	14,1
65-69	21,6	12,5	21,0	19,4	17,6	19,0	17,5	11,8	11,9	21,5	11,9	17,1
70-74	17,3	12,3	16,9	4,5	0,0	3,6	11,1	17,3	17,2	17,0	16,8	16,9
75-79	18,9	12,0	18,4	11,9	17,6	13,1	14,3	19,1	19,1	18,8	18,5	18,7
80-84	9,0	9,4	9,1	7,5	17,6	9,5	9,5	19,6	19,4	9,0	18,7	13,5
85-89	2,4	3,1	2,5	1,5	11,8	3,6	0,0	10,7	10,6	2,4	10,1	5,9
oltre 90	1,7	1,0	1,6	1,5	5,9	2,4	0,0	8,5	8,3	1,7	7,8	4,5
Totale	100,0	100,0	100,0	100,0	100,0	100,0	100,0	100,0	100,0	100,0	100,0	100,0

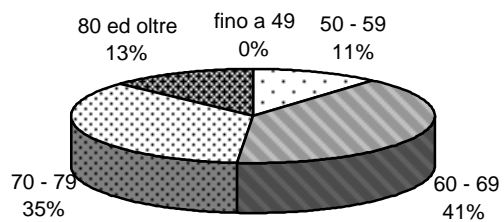
(a) Età in anni compiuti.

(b) Le indicazioni relative alle età si riferiscono al coniuge ove questo sia compreso tra i beneficiari, all'orfano più giovane nel caso di pensione a orfani soli.

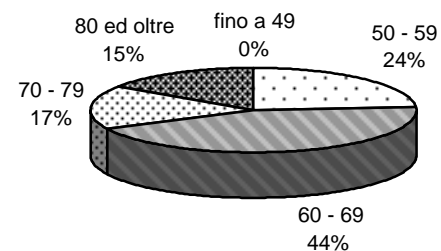
FONDO DAZIERI

Graf. 4 - Pensioni vigenti al 31/12/2006 ripartite per categoria e classi di età

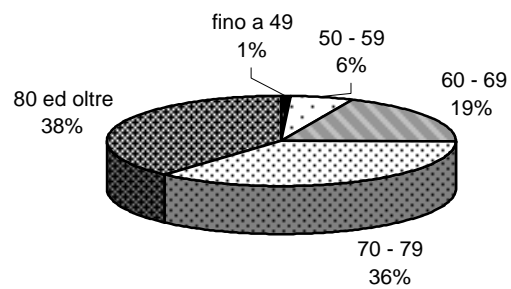
Vecchiaia



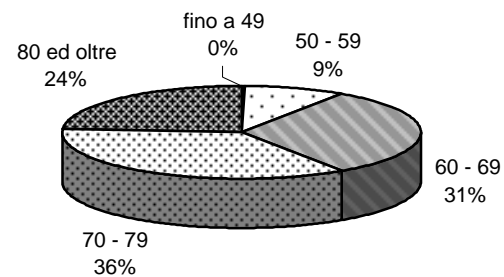
Invalidità



Superstiti



Totale



FONDO DAZIERI

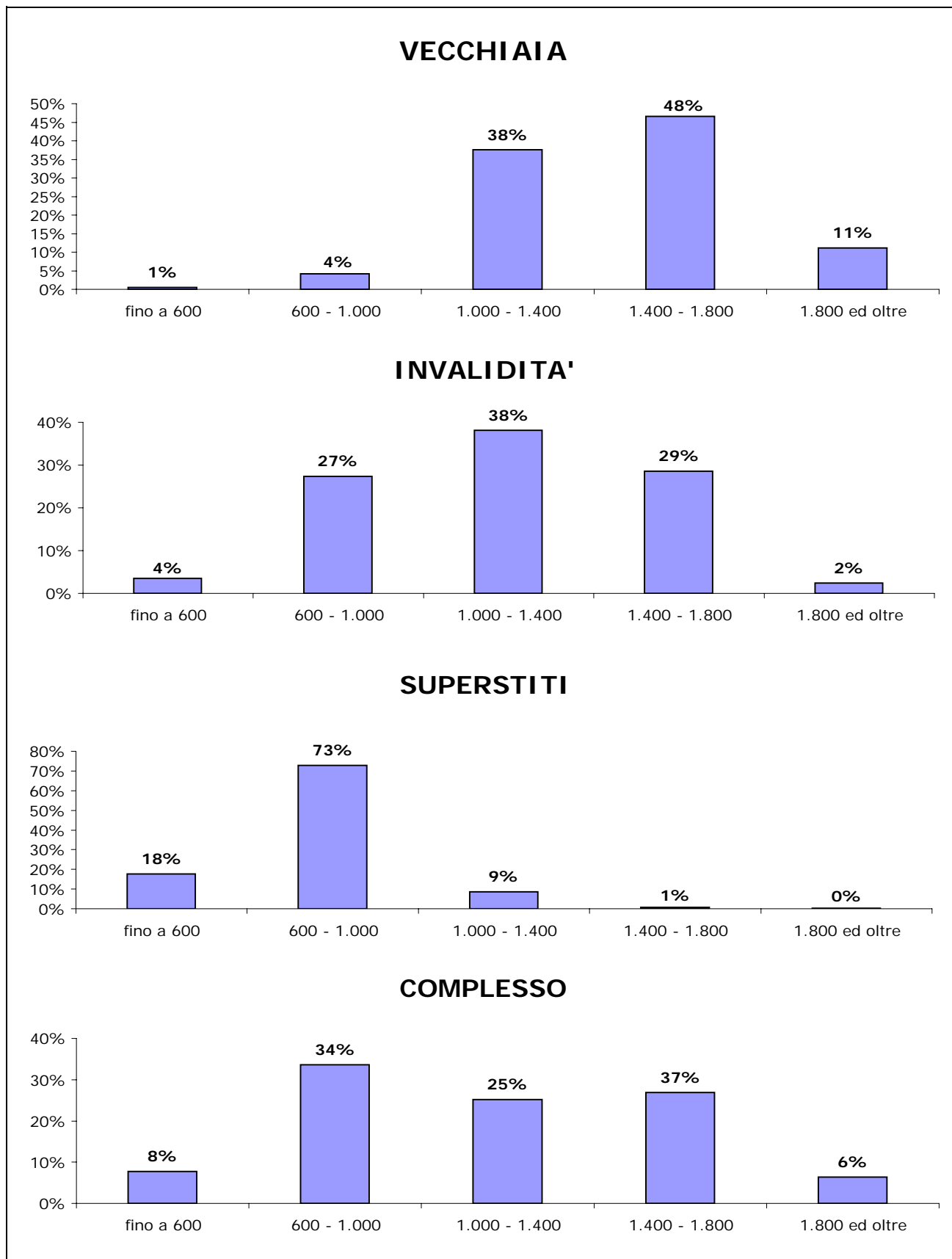
Tav.8 - Pensioni vigenti al 31/12/2006 ripartite per classi di importo della pensione mensile e per categoria

Classi di importo (in Euro) (a)	VECCHIAIA		INVALIDITA'		SUPERSTITI		COMPLESSO	
	Numero	%	Numero	%	Numero	%	Numero	%
Fino a 300	13	0,2	1	1,2	58	1,4	72	0,7
300 - 400	11	0,2	1	1,2	96	2,3	108	1,1
400 - 500	5	0,1	1	1,2	171	4,1	177	1,8
500 - 600	2	0,0	0	0,0	401	9,7	403	4,1
600 - 700	4	0,1	2	2,4	696	16,8	702	7,2
700 - 800	7	0,1	2	2,4	993	24,0	1.002	10,3
800 - 900	56	1,0	11	13,1	850	20,6	917	9,4
900 - 1.000	166	3,0	8	9,5	475	11,5	649	6,7
1.000 - 1.100	224	4,1	8	9,5	217	5,3	449	4,6
1.100 - 1.200	297	5,4	8	9,5	66	1,6	371	3,8
1.200 - 1.300	680	12,3	4	4,8	49	1,2	733	7,5
1.300 - 1.400	872	15,8	12	14,3	20	0,5	904	9,3
1.400 - 1.500	933	16,9	6	7,1	13	0,3	952	9,8
1.500 - 1.600	674	12,2	9	10,7	6	0,1	689	7,1
1.600 - 1.700	538	9,7	3	3,6	5	0,1	546	5,6
1.700 - 1.800	426	7,7	6	7,1	4	0,1	436	4,5
1.800 - 1.900	267	4,8	1	1,2	4	0,1	272	2,8
1.900 - 2.000	138	2,5	1	1,2	1	0,0	140	1,4
2.000 - 2.100	78	1,4	0	0,0	2	0,0	80	0,8
2.100 - 2.200	46	0,8	0	0,0	0	0,0	46	0,5
2.200 - 2.300	19	0,3	0	0,0	1	0,0	20	0,2
2.300 - 2.400	11	0,2	0	0,0	1	0,0	12	0,1
2.400 - 2.500	6	0,1	0	0,0	0	0,0	6	0,1
2.500 - 3.000	19	0,3	0	0,0	3	0,1	22	0,2
3.000 - 3.500	8	0,1	0	0,0	0	0,0	8	0,1
3.500 - 4.000	8	0,1	0	0,0	0	0,0	8	0,1
4.000 - 4.500	5	0,1	0	0,0	0	0,0	5	0,1
4.500 - 5.000	5	0,1	0	0,0	0	0,0	5	0,1
5.000 - 5.500	1	0,0	0	0,0	0	0,0	1	0,0
5.500 - 6.000	1	0,0	0	0,0	0	0,0	1	0,0
Oltre 6000	0	0,0	0	0,0	0	0,0	0	0,0
Totale Importo	5.520	100,0	84	100,0	4.132	100,0	9.736	100,0
Importo medio mensile		1.473		1.207		769		1.172

(a) L'estremo superiore della classe è escluso

FONDO DAZIERI

Graf. 5 - Pensioni vigenti al 31/12/2006 ripartite per classi d'importo della pensione mensile e per categoria



FONDO DAZIERI

Tav. 9 - Importi medi iniziali ed al 31/12/2006 delle pensioni vigenti al 31/12/2006 ripartite per anno di decorrenza e categoria

Anni di decorrenza	VECCHIAIA			INVALIDITA'			SUPERSTITI DI ASSICURATO			SUPERSTITI DI PENSIONATO		
	Numero	Importo medio mensile (in Euro)		Numero	Importo medio mensile (in Euro)		Numero	Importo medio mensile (in Euro)		Numero	Importo medio mensile (in Euro)	
		iniziale	al 31/12/06		iniziale	al 31/12/06		iniziale	al 31/12/06		iniziale	al 31/12/06
fino al 1964	1	400	1.149	6	301	825	113	251	673	24	247	661
1965	1	752	2.111	-	-	-	14	277	715	9	278	756
1966	4	428	1.187	2	261	662	15	297	798	7	266	742
1967	8	436	1.228	1	373	1.031	13	283	740	6	282	771
1968	9	448	1.248	2	397	1.098	23	306	755	13	314	858
1969	9	511	1.430	3	398	1.087	18	291	738	10	306	831
1970	9	436	1.180	2	438	1.178	27	318	789	12	322	881
1971	17	496	1.368	2	409	1.090	26	321	812	18	321	858
1972	23	583	1.588	3	347	888	19	313	804	26	309	810
1973	941	546	1.443	-	-	-	8	284	726	29	370	969
1974	1	533	1.383	1	409	1.012	9	303	679	30	371	956
1975	2	454	1.173	1	600	1.630	11	271	614	50	331	858
1976	4	388	1.046	3	234	589	12	334	714	38	378	1.003
1977	11	427	1.105	-	-	-	13	318	721	61	350	920
1978	11	422	1.027	2	422	936	16	356	758	46	338	892
1979	23	545	1.334	1	607	1.452	16	366	814	49	312	805
1980	29	476	1.164	2	459	1.128	28	332	736	48	322	859
1981	65	511	1.248	-	-	-	21	327	666	68	320	827
1982	151	529	1.264	3	416	953	16	364	736	62	284	741
1983	156	529	1.219	2	443	1.061	24	314	585	82	273	737
1984	216	526	1.233	2	398	928	12	280	544	71	246	677
1985	172	545	1.227	-	-	-	21	335	577	74	279	705
1986	151	575	1.259	-	-	-	14	337	596	95	290	672
1987	117	597	1.230	-	-	-	20	344	623	74	309	691
1988	121	657	1.459	-	-	-	19	381	646	83	351	738
1989	176	697	1.450	1	598	1.315	20	377	614	91	367	695
1990	137	813	1.456	2	490	818	19	406	660	101	401	687
1991	178	960	1.446	-	-	-	20	529	686	101	463	708
1992	260	1.027	1.451	-	-	-	15	500	621	102	471	659
1993	130	1.145	1.579	-	-	-	11	521	642	127	505	686
1994	382	1.000	1.397	4	1.013	1.421	15	538	639	126	513	677
1995	169	1.104	1.487	5	900	1.205	9	531	593	107	543	712
1996	129	1.204	1.570	2	1.273	1.665	13	764	794	129	670	817
1997	348	1.285	1.581	4	927	1.137	7	913	759	131	690	821
1998	96	1.395	1.672	3	1.327	1.590	10	964	1.076	132	702	818
1999	133	1.459	1.719	5	1.135	1.324	6	769	909	115	717	817
2000	114	1.387	1.622	5	1.320	1.530	10	829	882	142	735	832
2001	130	1.426	1.634	4	1.262	1.424	8	1.036	1.069	162	749	818
2002	138	1.495	1.654	1	1.223	1.369	7	790	803	150	769	836
2003	184	1.588	1.694	4	1.295	1.376	5	931	930	133	783	831
2004	193	1.567	1.625	2	1.809	1.874	9	850	809	149	772	797
	147	1.665	1.693	4	1.667	1.668	2	1.077	1.096	182	801	811
2006	224	1.756	1.756	-	-	-	4	899	899	149	823	823
Totale	5.520	967	1.473	84	819	1.207	718	396	714	3.414	549	780

ISTITUTO NAZIONALE DELLA PREVIDENZA SOCIALE

SEDE CENTRALE DI ROMA

FONDO DI PREVIDENZA PER IL PERSONALE DI VOLO

INDICAZIONI DI CARATTERE STATISTICO

(Allegato al Rendiconto per l'anno 2006)

FONDO VOLO

INDICE DELLE TAVOLE

Valori economici di bilancio

- Tav. n. 1 - Elementi caratteristici della gestione nel quinquennio 2002 - 2006
- Tav. n. 2 - Numero ed importo medio delle pensioni vigenti a fine anno
- Tav. n.3 - Indici sull'evoluzione del numero delle pensioni vigenti a fine anno
- Tav. n.4 - Indici sull'evoluzione degli importi medi delle pensioni vigenti a fine anno
- Tav. n. 5 - Numero ed importo medio delle pensioni liquidate in ciascun anno nel periodo 1992 - 2006

Distribuzione delle pensioni vigenti al 31.12.2006

- Tav. n. 6 - Pensioni vigenti ripartite per anno di decorrenza, categoria e qualifica
- Tav. n. 7 - Pensioni vigenti ripartite per categoria, qualifica e classi di età del titolare A: valori assoluti B: valori percentuali
- Tav. n. 8 - Pensioni vigenti ripartite per classi di importo della pensione mensile, categoria e qualifica
- Tav. n. 9 - Importi medi iniziali ed al 31.12.06 delle pensioni vigenti ripartite per anno di decorrenza, categoria e qualifica

NOTA

Il numero e l'importo delle pensioni vigenti a fine anno riportati nelle tavole da 1 a 4 si riferiscono a valori di competenza per i quali sono state effettuate le opportune operazioni di integrazione e decontabilizzazione. Questi valori si discostano da quelli indicati nelle tavole successive in cui le classificazioni statistiche riguardano le pensioni contabilizzate che prescindono dalle predette operazioni.

FONDO VOLO**Tav. 1 - Elementi caratteristici della gestione nel quinquennio 2002 - 2006**

DESCRIZIONE	ANNI				
	2002	2003	2004	2005	2006
Aliquota contributiva a fine anno (%)	40,82 (d)	40,82 (d)	40,82 (d)	40,82 (d)	40,82 (d)
Risultato d'esercizio (migliaia di euro)	51.795	136.005	-60.439	52.101	-36.817
Patrimonio netto a fine anno (migliaia di euro)	51.795	359.767	299.328	351.430	314.612
Numero iscritti a fine anno	12.150	12.450	12.200	12.208	12.793
Monti retributivi (migliaia di euro)	421.303	456.628	459.776	442.730	438.142
Retribuzione media (euro) (a)	35.508	37.124	37.304	36.278	35.050
Numero pensioni vigenti a fine anno (b)	4.746	4.852	5.035	5.317	5.446
Pensione media in pagamento a fine anno (euro) (b)	32.335	33.449	34.867	37.880	39.100
Rapporto iscritti - pensionati	2,6	2,6	2,4	2,3	2,3
Rapporto pensione media - retribuzione media (%) (c)	91,1	90,1	93,5	104,4	111,6

(a) Calcolata sulla media degli iscritti nel corso dell'anno.

(b) Valori di rendiconto comprensivi della integrazione di competenza. Gli importi medi in pagamento sono al netto della eventuale quota di pensione richiesta in capitale.

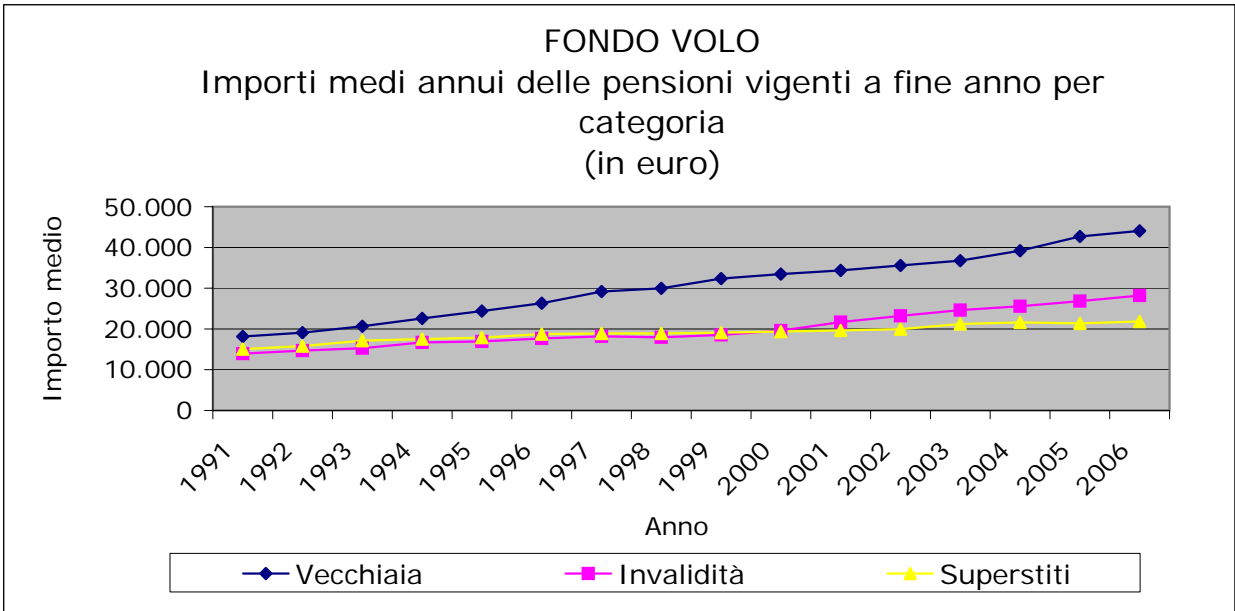
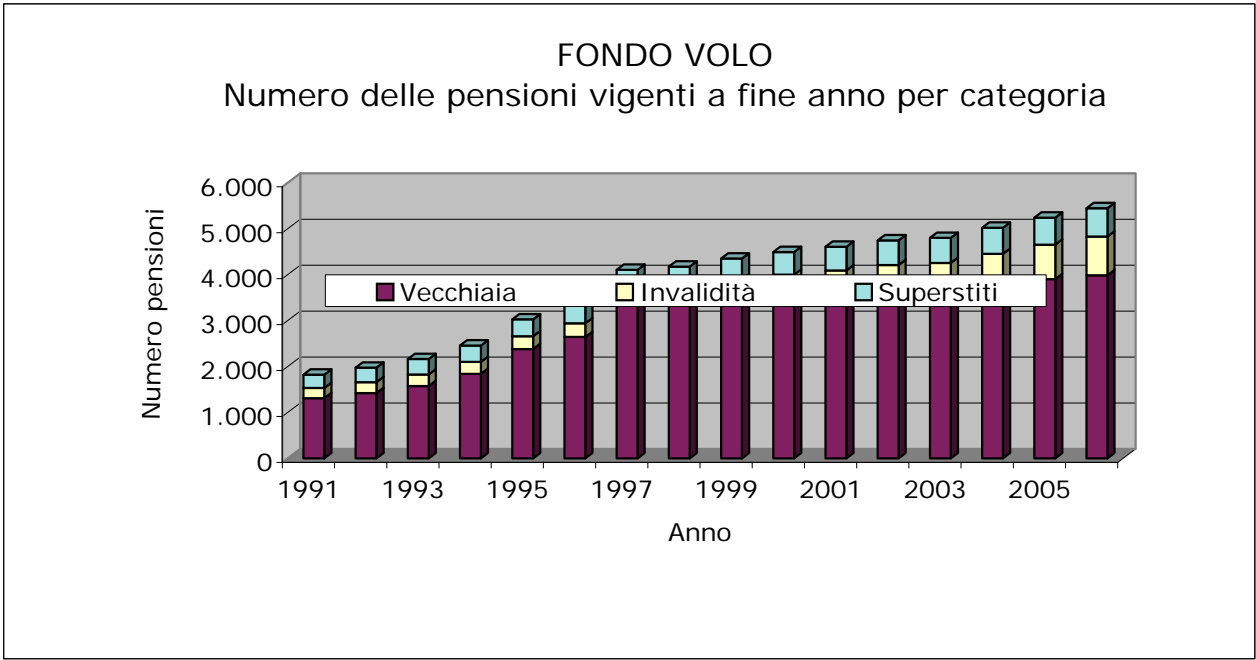
(c) L'aumento del rapporto pensione media - retribuzione media dal 1999 in poi è dovuto alla riduzione della retribuzione imponibile. Dal 1° gennaio 1998 con il D.Leg.vo n.314/1997 l'indennità di volo, che rappresenta una parte consistente della retribuzione, è stata resa imponibile nella misura del 50% del suo ammontare anziché del 100%.

(d) Per i nuovi iscritti dall'1/1/96 l'aliquota è pari al 37,70%. Per gli iscritti al 31/12/95, con anzianità inferiore a 18 anni, che aderiranno ai Fondi complementari è prevista una riduzione dell'aliquota dal 40,82% al 37,70%.

FONDO VOLO**Tav.2 - Numero ed importo medio delle pensioni vigenti a fine anno (a)
(importi in euro)**

Anni	VECCHIAIA		INVALIDITA'		SUPERSTITI		COMPLESSO	
	N°	Importo medio annuo	N°	Importo medio annuo	N°	Importo medio annuo	N°	Importo medio annuo
1991	1.310	18.149	224	13.949	290	15.026	1.824	17.137
1992	1.423	19.108	236	14.707	315	15.779	1.974	18.051
1993	1.576	20.668	249	15.274	337	17.142	2.162	19.497
1994	1.840	22.583	260	16.692	357	17.528	2.457	21.225
1995	2.380	24.407	279	16.920	367	17.853	3.026	22.922
1996	2.643	26.303	296	17.671	396	18.741	3.335	24.639
1997	3.380	29.199	305	18.194	419	18.888	4.104	27.329
1998	3.401	29.957	336	17.959	438	18.912	4.175	27.833
1999	3.530	32.361	366	18.526	454	19.090	4.350	29.812
2000	3.560	33.449	439	19.610	492	19.382	4.491	30.555
2001	3.580	34.358	511	21.697	515	19.631	4.606	31.307
2002	3.639	35.595	568	23.202	539	19.951	4.746	32.335
2003	3.646	36.764	608	24.609	545	21.215	4.799	33.458
2004	3.789	39.208	662	25.558	570	21.593	5.021	35.409
2005	3.903	42.684	749	26.832	589	21.372	5.241	38.023
2006	3.986	44.081	841	28.205	619	21.825	5.446	39.100

(a) Il numero e l'importo delle pensioni vigenti a fine anno si riferiscono ai valori di competenza per i quali sono state effettuate le opportune operazioni di integrazione e decontabilizzazione.



FONDO VOLO**Tav. 3 - Indici sull'evoluzione del numero delle pensioni vigenti a fine anno (a)**

Anni	INCREMENTI PERCENTUALI ANNUI				% PENSIONI PER CATEGORIA			
	Vecchiaia	Invalità	Superstiti	Totale	Vecchiaia	Invalità	Superstiti	Totale
1992	8,63	5,36	8,62	8,22	72,09	11,96	15,96	100,00
1993	10,75	5,51	6,98	9,52	72,90	11,52	15,59	100,00
1994	16,75	4,42	5,93	13,64	74,89	10,58	14,53	100,00
1995	29,35	7,31	2,80	23,16	78,65	9,22	12,13	100,00
1996	11,05	6,09	7,90	10,21	79,25	8,88	11,87	100,00
1997	27,88	3,04	5,81	23,06	82,36	7,43	10,21	100,00
1998	0,62	10,16	4,53	1,73	81,46	8,05	10,49	100,00
1999	3,79	8,93	3,65	4,19	81,15	8,41	10,44	100,00
2000	0,85	19,95	8,37	3,24	79,27	9,78	10,96	100,00
2001	0,56	16,40	4,67	2,56	77,72	11,09	11,18	100,00
2002	1,65	11,15	4,66	3,04	76,68	11,97	11,36	100,00
2003	0,19	7,04	1,11	1,12	75,97	12,67	11,36	100,00
2004	3,92	8,88	4,59	4,63	75,46	13,19	11,35	100,00
2005	3,01	13,14	3,33	4,38	74,47	14,29	11,24	100,00
2006	2,13	12,28	5,09	3,91	73,19	15,44	11,37	100,00

(a) I valori si riferiscono alle pensioni di competenza.

FONDO VOLO

Tav. 4 - Indici sull'evoluzione degli importi medi delle pensioni vigenti a fine anno (a)

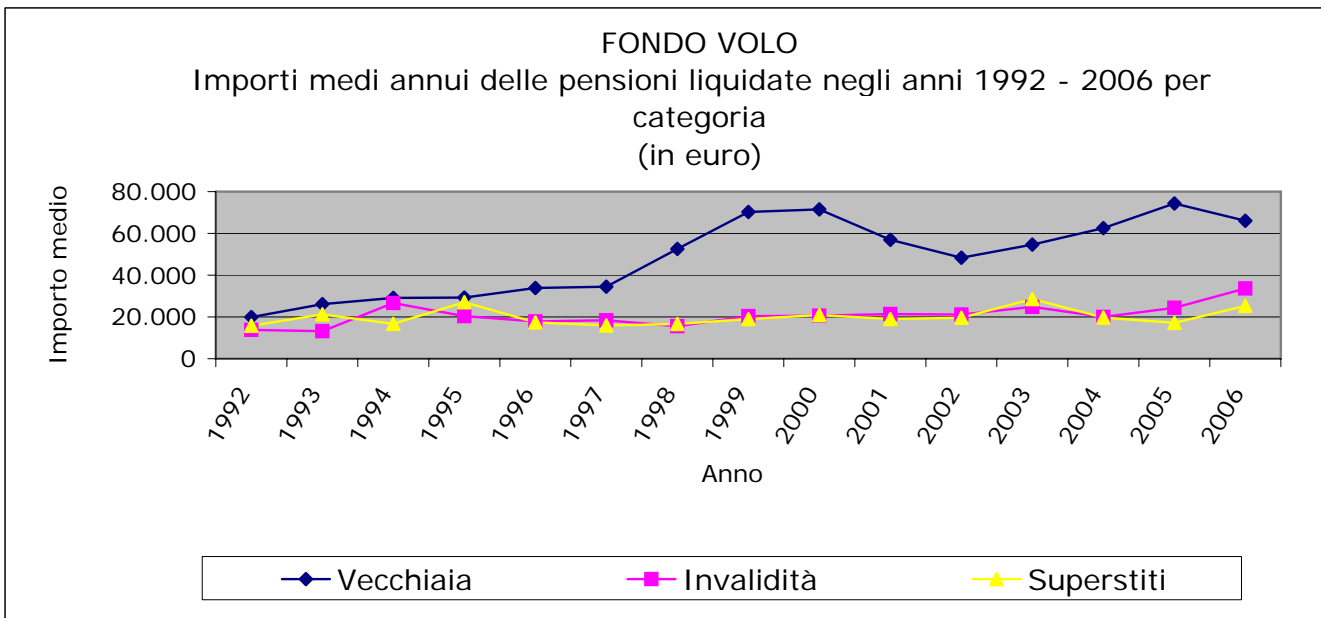
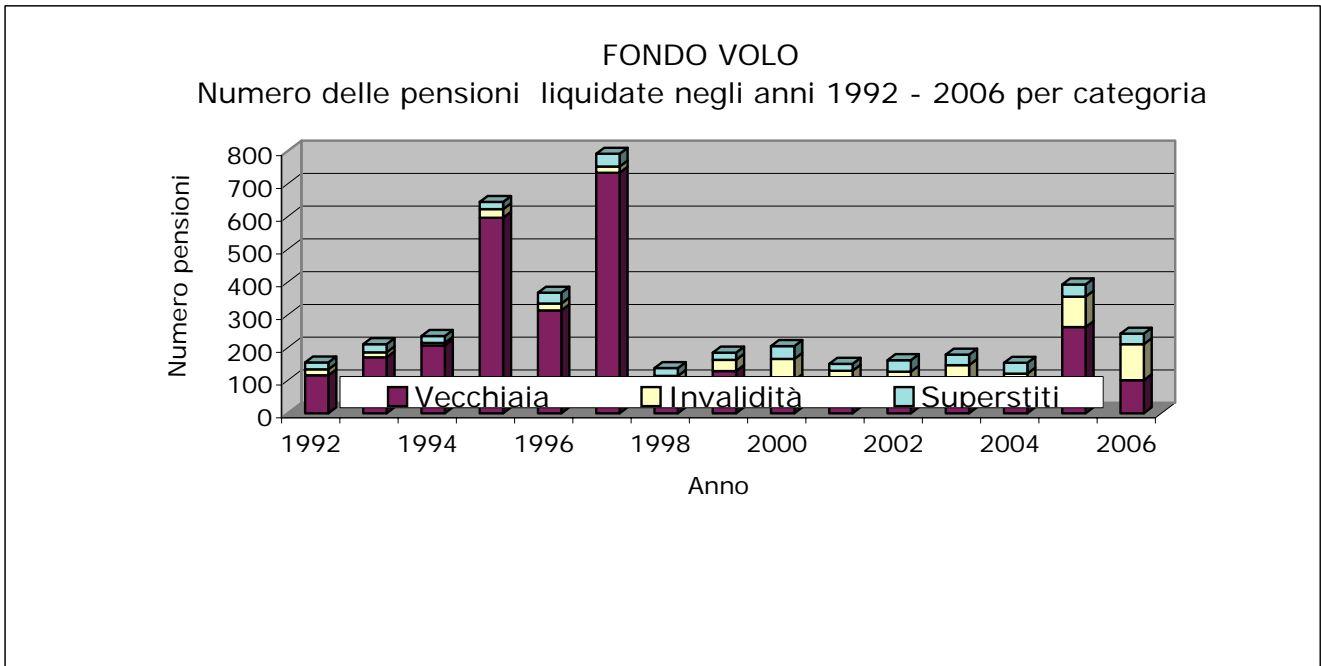
Anni	INCREMENTI PERCENTUALI ANNUI				% IMPORTI MEDI PER CATEGORIA SULL'IMPORTO MEDIO TOTALE			
	Vecchiaia	Invalidità	Superstiti	Totale	Vecchiaia	Invalidità	Superstiti	Totale
1992	5,28	5,44	5,01	5,33	105,86	81,48	87,42	100,00
1993	8,17	3,86	8,63	8,01	106,01	78,34	87,92	100,00
1994	9,27	9,28	2,25	8,86	106,40	78,64	82,58	100,00
1995	8,08	1,36	1,86	7,99	106,48	73,82	77,89	100,00
1996	7,77	4,44	4,97	7,49	106,75	71,72	76,06	100,00
1997	11,01	2,96	0,78	10,92	106,85	66,57	69,11	100,00
1998	2,59	-1,29	0,13	1,84	107,63	64,53	67,95	100,00
1999	8,02	3,16	0,94	7,11	108,55	62,14	64,03	100,00
2000	3,36	5,85	1,53	2,50	109,47	64,18	63,43	100,00
2001	2,72	10,64	1,28	2,46	109,75	69,30	62,70	100,00
2002	3,60	6,94	1,63	3,28	110,08	71,75	61,70	100,00
2003	3,28	6,06	6,33	3,47	109,88	73,55	63,41	100,00
2004	6,65	3,86	1,78	5,83	110,73	72,18	60,98	100,00
2005	8,87	4,98	-1,02	7,38	112,26	70,57	56,21	100,00
2006	3,27	5,12	2,12	2,83	112,74	72,14	55,82	100,00

(a) I valori si riferiscono alle pensioni di competenza.

FONDO VOLO**Tav. 5 - Numero ed importo medio delle pensioni liquidate negli anni
1992 - 2006 (a)
(importi in euro)**

Anni	VECCHIAIA		INVALIDITA'		SUPERSTITI		COMPLESSO	
	Numero	Importo medio annuo	Numero	Importo medio annuo	Numero	Importo medio annuo	Numero	Importo medio annuo
1992	116	19.929	18	13.820	21	15.784	155	18.658
1993	171	26.147	15	13.215	25	21.220	211	24.644
1994	207	29.122	8	26.700	21	16.713	236	27.936
1995	597	29.234	26	20.356	22	27.057	645	28.802
1996	314	33.839	21	17.851	33	17.404	368	31.453
1997	734	34.466	19	18.413	39	15.953	792	33.170
1998	86	52.604	28	15.593	24	16.665	138	38.844
1999	129	70.263	34	20.366	22	18.988	185	54.996
2000	101	71.475	65	20.644	39	20.888	205	45.734
2001	46	56.946	84	21.359	21	19.011	151	31.874
2002	73	48.320	54	21.161	35	19.603	162	33.063
2003	72	54.624	75	24.795	32	28.593	179	37.472
2004	66	62.559	55	19.983	33	19.717	154	38.173
2005	263	74.349	93	24.331	37	17.141	393	57.126
2006	101	66.044	110	33.618	32	25.301	243	46.000

(a) Le pensioni liquidate si riferiscono alle contabilizzazioni dei vari anni.



FONDO VOLO

Tav. 6 - Pensioni vigenti al 31/12/2006 ripartite per anno di decorrenza e categoria (a)

Anni di decorrenza	VECCHIAIA		ANZIANITA'		INVALIDITA'		SUPERSTITI DI ASSICURATO		SUPERSTITI DI PENSIONATO		COMPLESSO	
	Numero	Importo medio mensile (euro)	Numero	Importo medio mensile (euro)	Numero	Importo medio mensile (euro)	Numero	Importo medio mensile (euro)	Numero	Importo medio mensile (euro)	Numero	Importo medio mensile (euro)
fino al 1970	2	2.754	-	-	3	1.458	10	1.121	2	1.882	17	1.462
1971	-	-	-	-	1	2.306	-	-	-	-	1	2.306
1972	3	3.516	-	-	2	1.888	5	2.069	-	-	10	2.467
1973	7	3.218	-	-	3	2.913	8	1.419	-	-	18	2.367
1974	-	-	1	1.653	3	1.379	5	1.319	1	2.332	10	1.472
1975	6	2.202	2	2.031	5	1.787	3	1.408	2	1.323	18	1.838
1976	28	2.092	14	2.178	7	1.478	3	1.318	2	1.886	54	1.984
1977	14	1.963	14	2.153	13	1.813	2	2.033	1	1.480	44	1.971
1978	27	2.104	29	2.029	10	1.561	5	947	3	1.431	74	1.896
1979	7	2.026	14	2.483	5	1.882	5	1.511	6	1.436	37	2.014
1980	6	1.872	11	2.253	13	1.477	7	1.268	-	-	37	1.732
1981	7	1.504	7	2.487	5	1.473	2	2.969	4	1.454	25	1.882
1982	25	2.094	33	2.084	16	1.496	8	1.662	4	1.251	86	1.899
1983	26	1.874	21	1.869	16	1.323	6	2.086	4	1.027	73	1.723
1984	59	1.693	34	2.004	13	1.158	6	2.133	7	1.441	119	1.731
1985	80	1.920	41	2.351	11	1.195	4	1.437	6	997	142	1.935
1986	101	2.310	56	2.216	12	1.516	3	1.290	10	1.531	182	2.169
1987	57	2.010	52	2.438	6	1.932	6	1.791	6	1.349	127	2.140
1988	109	2.109	61	2.499	10	2.055	7	1.564	6	1.491	193	2.191
1989	20	1.512	10	2.282	6	1.397	8	1.135	8	1.496	52	1.586
1990	57	2.166	9	2.553	4	1.067	9	2.600	11	1.312	90	2.095
1991	55	1.913	14	2.306	21	1.355	6	2.693	9	1.299	105	1.846
1992	94	2.284	15	1.984	15	1.539	8	1.519	11	1.730	143	2.089
1993	123	2.881	18	2.172	10	1.591	5	2.986	14	1.719	170	2.637
1994	225	2.810	52	2.622	12	2.642	6	1.889	13	1.510	308	2.699
1995	451	2.897	70	2.556	20	1.890	10	2.940	10	1.720	561	2.798
1996	246	3.268	15	2.554	20	1.621	3	2.730	29	1.387	313	2.949
1997	628	3.196	42	2.556	19	1.739	3	2.070	24	1.401	716	3.055
1998	13	6.462	82	6.441	31	2.052	2	1.383	22	1.385	150	4.727
1999	22	6.903	134	6.856	36	2.302	6	2.361	24	1.526	222	5.424
2000	1	7.557	37	5.348	71	2.807	4	3.585	23	1.955	136	3.412
2001	7	4.068	18	4.798	66	3.105	9	2.079	18	1.565	118	3.107
2002	16	4.582	61	4.336	60	2.772	5	1.842	24	1.875	166	3.363
2003	17	5.004	44	4.780	60	2.676	7	1.988	27	2.242	155	3.422
2004	22	6.453	190	7.486	70	2.599	3	5.950	25	1.481	310	5.810
2005	15	4.562	90	5.217	74	2.388	3	1.311	29	1.277	211	3.581
2006	24	5.662	77	4.899	86	1.435	4	1.869	28	1.960	219	3.191
Totale	2.600	2.891	1.368	4.357	835	2.175	196	1.949	413	1.590	5.412	3.018

(a) Gli importi mensili delle pensioni sono riferiti al mese di dicembre 2006

FONDO VOLO

Tav. 6.1 - Pensioni vigenti al 31/12/2006 ripartite per anno di decorrenza, qualifica e categoria

VECCHIAIA

Anni di decorrenza	PILOTI		TECNICI		ASSISTENTI		COMPLESSO	
	Numero	Importo medio mensile (euro)	Numero	Importo medio mensile (euro)	Numero	Importo medio mensile (euro)	Numero	Importo medio mensile (euro)
fino al 1970	2	2.754	-	-	-	-	2	2.754
1971	-	-	-	-	-	-	-	-
1972	3	3.516	-	-	-	-	3	3.516
1973	6	3.160	1	3.567	-	-	7	3.218
1974	-	-	-	-	-	-	-	-
1975	2	3.204	2	1.625	2	1.776	6	2.202
1976	20	2.150	5	2.218	3	1.496	28	2.092
1977	12	2.063	1	1.536	1	1.190	14	1.963
1978	18	2.359	2	2.135	7	1.438	27	2.104
1979	4	2.380	-	-	3	1.555	7	2.026
1980	3	2.422	-	-	3	1.322	6	1.872
1981	3	1.817	-	-	4	1.269	7	1.504
1982	18	2.390	-	-	7	1.332	25	2.094
1983	15	2.152	-	-	11	1.494	26	1.874
1984	20	1.968	2	2.491	37	1.501	59	1.693
1985	38	2.267	4	2.765	38	1.484	80	1.920
1986	70	2.620	2	2.028	29	1.580	101	2.310
1987	25	2.339	3	2.073	29	1.720	57	2.010
1988	45	2.597	7	2.561	57	1.668	109	2.109
1989	10	2.043	-	-	10	980	20	1.511
1990	32	2.869	1	1.416	24	1.259	57	2.166
1991	21	2.689	2	2.250	32	1.382	55	1.913
1992	42	3.346	1	4.098	51	1.374	94	2.284
1993	57	3.813	6	2.814	60	2.002	123	2.881
1994	72	3.948	10	3.232	143	2.208	225	2.810
1995	126	4.341	9	3.503	316	2.304	451	2.897
1996	105	4.759	6	3.806	135	2.085	246	3.268
1997	220	4.768	44	3.448	364	2.216	628	3.196
1998	12	6.805	-	-	1	2.350	13	6.462
1999	19	7.416	-	-	3	3.651	22	6.902
2000	1	7.557	-	-	-	-	1	7.557
2001	4	4.859	-	-	3	3.014	7	4.068
2002	14	4.848	-	-	2	2.722	16	4.582
2003	16	5.121	-	-	1	3.147	17	5.004
2004	17	7.508	-	-	5	2.868	22	6.453
2005	6	6.897	-	-	9	3.006	15	4.562
2006	18	6.826	-	-	6	2.169	24	5.662
Totale	1.096	3.952	108	3.086	1.396	2.044	2.600	2.891

FONDO VOLO

Tav. 6.2 - Pensioni vigenti al 31/12/2006 ripartite per anno di decorrenza, qualifica e categoria

ANZIANITA'

Anni di decorrenza	PILOTI		TECNICI		ASSISTENTI		COMPLESSO	
	Numero	Importo medio mensile (euro)	Numero	Importo medio mensile (euro)	Numero	Importo medio mensile (euro)	Numero	Importo medio mensile (euro)
fino al 1970	-	-	-	-	-	-	-	-
1971	-	-	-	-	-	-	-	-
1972	-	-	-	-	-	-	-	-
1973	-	-	-	-	-	-	-	-
1974	-	-	-	-	1	1.653	1	1.653
1975	1	2.254	-	-	1	1.808	2	2.031
1976	9	2.331	5	1.902	-	-	14	2.178
1977	10	2.329	2	1.858	2	1.567	14	2.153
1978	18	2.218	6	1.912	5	1.492	29	2.029
1979	11	2.687	1	1.844	2	1.680	14	2.483
1980	7	2.364	1	1.839	3	2.132	11	2.253
1981	5	2.727	1	2.347	1	1.426	7	2.486
1982	22	2.356	-	-	11	1.541	33	2.084
1983	12	2.053	-	-	9	1.623	21	1.869
1984	12	2.652	1	2.680	21	1.602	34	2.004
1985	21	2.924	1	2.114	19	1.730	41	2.351
1986	26	2.678	2	1.719	28	1.823	56	2.216
1987	24	3.125	-	-	28	1.849	52	2.438
1988	23	3.451	7	1.724	31	1.968	61	2.499
1989	8	2.466	-	-	2	1.545	10	2.282
1990	6	2.990	-	-	3	1.678	9	2.553
1991	7	2.794	-	-	7	1.817	14	2.306
1992	-	-	-	-	15	1.984	15	1.984
1993	3	2.738	2	1.939	13	2.077	18	2.172
1994	14	3.355	1	2.780	37	2.340	52	2.622
1995	10	3.562	2	2.133	58	2.397	70	2.556
1996	1	2.406	1	3.021	13	2.529	15	2.554
1997	1	3.528	-	-	41	2.532	42	2.556
1998	69	6.767	10	4.885	3	4.133	82	6.441
1999	108	7.310	16	5.461	10	4.182	134	6.855
2000	21	6.383	6	4.759	10	3.528	37	5.348
2001	4	4.280	14	4.946	-	-	18	4.798
2002	8	5.367	24	5.441	29	3.137	61	4.336
2003	15	6.456	13	4.920	16	3.094	44	4.780
2004	157	8.170	11	5.492	22	3.600	190	7.486
2005	21	9.538	7	5.685	62	3.700	90	5.217
2006	20	8.589	6	4.767	51	3.467	77	4.899
Totale	674	5.780	140	4.445	554	2.604	1.368	4.357

FONDO VOLO

Tav. 6.3 - Pensioni vigenti al 31/12/2006 ripartite per anno di decorrenza, qualifica e categoria

INVALIDITA'

Anni di decorrenza	PILOTI		TECNICI		ASSISTENTI		COMPLESSO	
	Numero	Importo medio mensile (euro)	Numero	Importo medio mensile (euro)	Numero	Importo medio mensile (euro)	Numero	Importo medio mensile (euro)
fino al 1970	-	-	1	1.816	2	1.279	3	1.458
1971	1	2.306	-	-	-	-	1	2.306
1972	1	2.326	-	-	1	1.449	2	1.887
1973	2	3.838	-	-	1	1.063	3	2.913
1974	1	1.741	1	1.360	1	1.037	3	1.380
1975	2	2.158	1	2.538	2	1.039	5	1.787
1976	4	1.534	-	-	3	1.404	7	1.478
1977	7	2.356	-	-	6	1.179	13	1.813
1978	3	2.179	2	1.624	5	1.166	10	1.561
1979	5	1.882	-	-	-	-	5	1.882
1980	5	2.041	-	-	8	1.124	13	1.477
1981	3	1.687	-	-	2	1.151	5	1.473
1982	9	1.826	-	-	7	1.071	16	1.496
1983	4	2.264	2	1.038	10	1.003	16	1.323
1984	-	-	-	-	13	1.158	13	1.158
1985	1	698	-	-	10	1.245	11	1.195
1986	4	2.080	-	-	8	1.234	12	1.516
1987	1	2.325	-	-	5	1.854	6	1.932
1988	1	3.035	1	2.526	8	1.873	10	2.055
1989	-	-	-	-	6	1.397	6	1.397
1990	-	-	-	-	4	1.067	4	1.067
1991	4	1.853	1	672	16	1.273	21	1.355
1992	1	2.312	-	-	14	1.483	15	1.539
1993	1	3.041	-	-	9	1.429	10	1.590
1994	4	4.538	1	2.261	7	1.613	12	2.642
1995	3	3.236	-	-	17	1.652	20	1.890
1996	3	1.710	-	-	17	1.605	20	1.621
1997	1	1.790	1	2.576	17	1.687	19	1.739
1998	2	7.443	1	2.209	28	1.661	31	2.052
1999	4	5.773	-	-	32	1.868	36	2.302
2000	14	6.268	2	4.349	55	1.869	71	2.807
2001	12	6.326	4	5.285	50	2.157	66	3.105
2002	10	4.744	5	5.514	45	2.029	60	2.772
2003	12	5.397	4	5.429	44	1.683	60	2.676
2004	14	5.716	5	3.824	51	1.624	70	2.599
2005	11	5.229	4	4.160	59	1.738	74	2.388
2006	6	4.466	-	-	80	1.207	86	1.435
Totale	156	4.089	36	3.782	643	1.621	835	2.175

FONDO VOLO

Tav. 6.4 - Pensioni vigenti al 31/12/2006 ripartite per anno di decorrenza, qualifica e categoria

SUPERSTITI

Anni di decorrenza	PILOTI		TECNICI		ASSISTENTI		COMPLESSO	
	Numero	Importo medio mensile (euro)	Numero	Importo medio mensile (euro)	Numero	Importo medio mensile (euro)	Numero	Importo medio mensile (euro)
fino al 1970	8	1.375	3	1.020	1	911	12	1.248
1971	-	-	-	-	-	-	-	-
1972	4	2.381	-	-	1	820	5	2.069
1973	4	1.464	3	1.461	1	1.113	8	1.419
1974	5	1.585	-	-	1	1.002	6	1.488
1975	2	879	2	2.064	1	985	5	1.374
1976	2	2.099	1	1.280	2	1.125	5	1.546
1977	3	1.849	-	-	-	-	3	1.849
1978	6	1.141	1	1.257	1	927	8	1.129
1979	8	1.509	3	1.367	-	-	11	1.470
1980	5	1.456	-	-	2	797	7	1.268
1981	4	2.552	1	934	1	611	6	1.959
1982	6	2.005	1	854	5	1.082	12	1.525
1983	7	1.920	2	1.190	1	804	10	1.663
1984	10	1.990	2	988	1	1.003	13	1.760
1985	5	1.360	3	1.075	2	851	10	1.173
1986	9	1.647	1	1.313	3	1.013	13	1.475
1987	9	1.747	-	-	3	1.040	12	1.570
1988	9	1.727	1	882	3	1.158	13	1.530
1989	9	1.505	2	1.397	5	943	16	1.316
1990	15	2.219	1	577	4	996	20	1.892
1991	9	2.288	1	1.199	5	1.211	15	1.856
1992	12	1.966	1	2.042	6	924	19	1.641
1993	15	2.243	-	-	4	1.339	19	2.053
1994	12	1.733	2	1.895	5	1.276	19	1.630
1995	15	2.614	1	1.239	4	1.537	20	2.330
1996	17	1.780	1	1.837	14	1.165	32	1.513
1997	19	1.670	2	877	6	1.061	27	1.476
1998	12	1.678	3	883	9	1.160	24	1.384
1999	20	1.880	2	920	8	1.418	30	1.693
2000	19	2.360	2	3.257	6	1.326	27	2.196
2001	22	1.834	1	1.598	4	1.236	27	1.737
2002	22	2.030	1	780	6	1.462	29	1.869
2003	23	2.539	2	1.513	9	1.447	34	2.190
2004	17	2.423	1	2.206	10	1.149	28	1.960
2005	14	1.380	4	1.441	14	1.135	32	1.280
2006	21	2.100	4	2.202	7	1.347	32	1.948
Totale	399	1.949	55	1.421	155	1.180	609	1.706

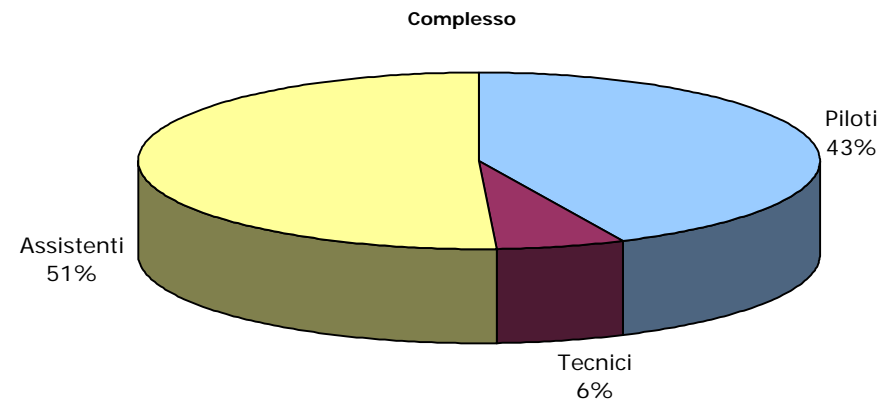
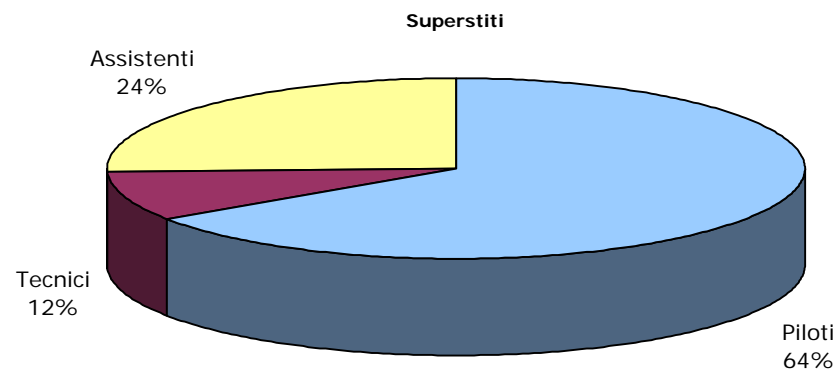
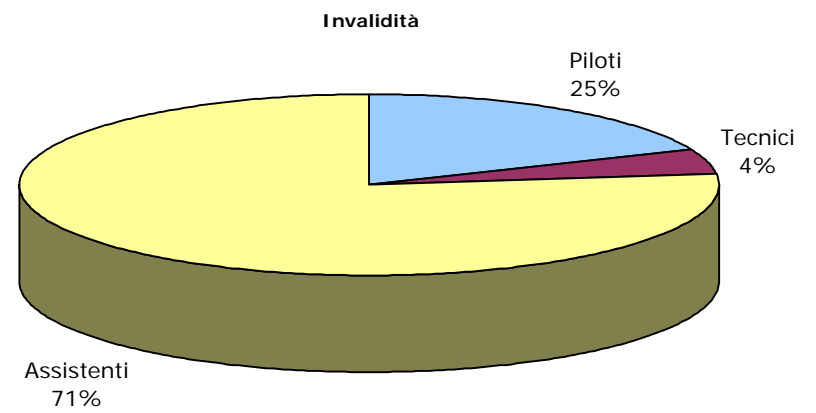
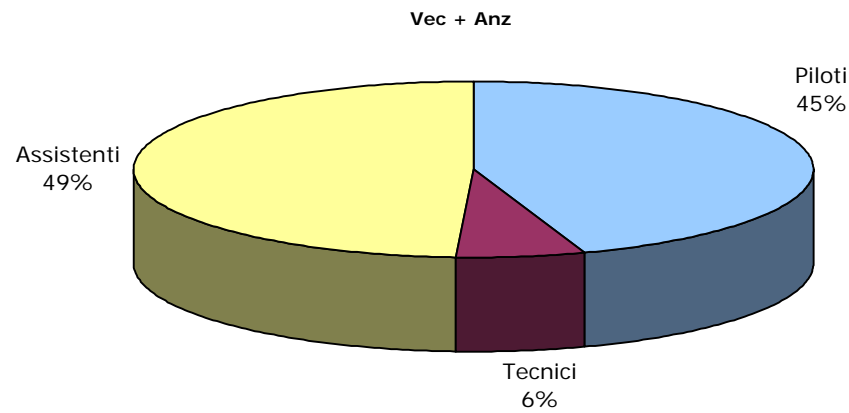
FONDO VOLO

Tav. 6.5 - Pensioni vigenti al 31/12/2006 ripartite per anno di decorrenza, qualifica e categoria

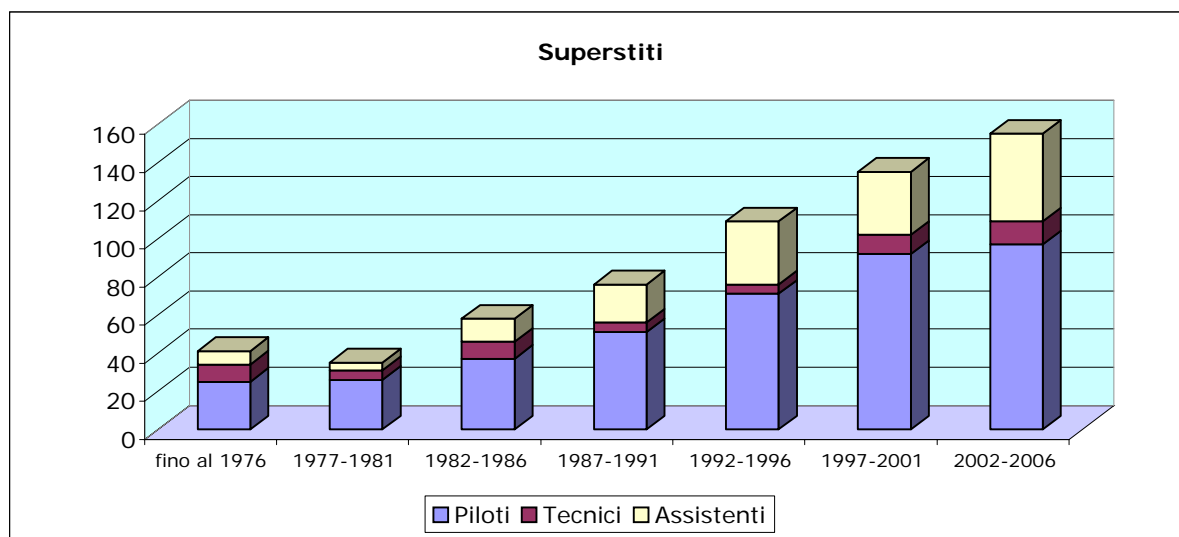
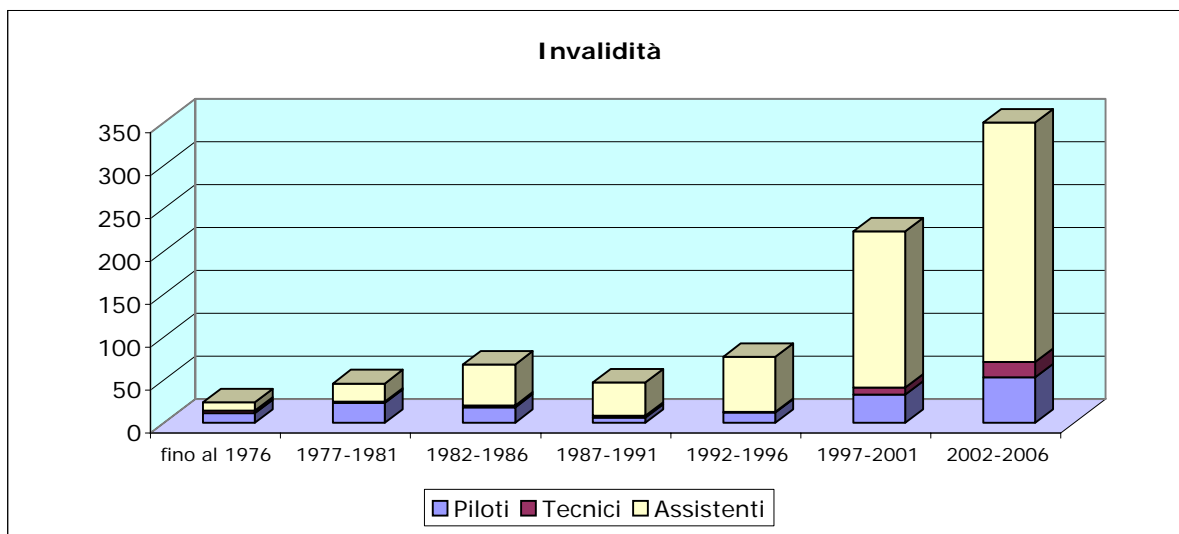
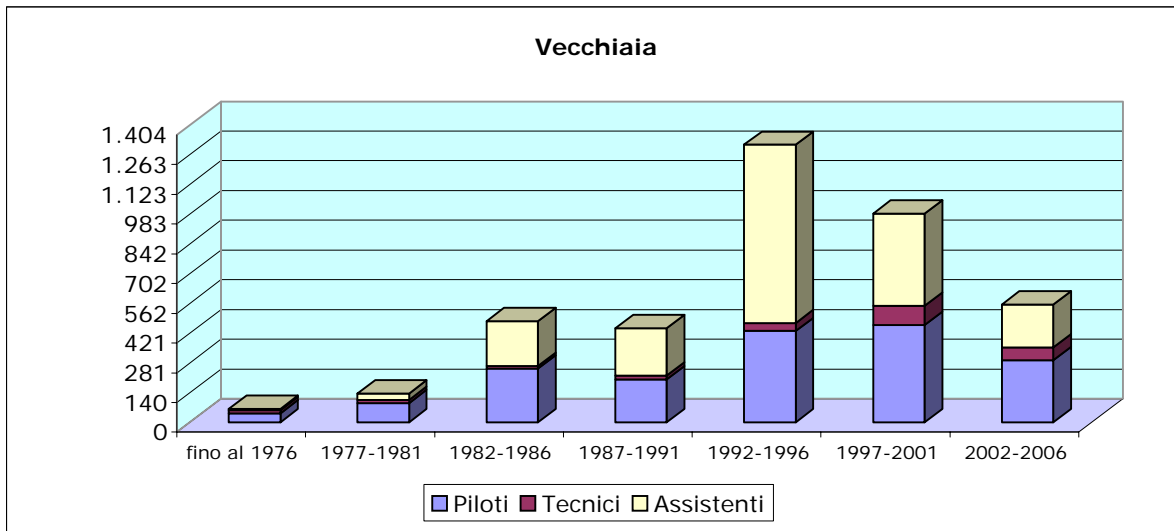
COMPLESSO

Anni di decorrenza	PILOTI		TECNICI		ASSISTENTI		COMPLESSO	
	Numero	Importo medio mensile (euro)	Numero	Importo medio mensile (euro)	Numero	Importo medio mensile (euro)	Numero	Importo medio mensile (euro)
fino al 1970	10	1.651	4	1.219	3	1.156	17	1.462
1971	1	2.306	-	-	-	-	1	2.306
1972	8	2.800	-	-	2	1.134	10	2.467
1973	12	2.708	4	1.987	2	1.088	18	2.368
1974	6	1.611	1	1.360	3	1.231	10	1.472
1975	7	2.105	5	1.983	6	1.404	18	1.838
1976	35	2.123	11	1.989	8	1.369	54	1.984
1977	32	2.190	3	1.751	9	1.266	44	1.971
1978	45	2.128	11	1.841	18	1.349	74	1.896
1979	28	2.163	4	1.486	5	1.605	37	2.014
1980	20	2.065	1	1.839	16	1.310	37	1.732
1981	15	2.290	2	1.640	8	1.177	25	1.882
1982	55	2.242	1	854	30	1.306	86	1.899
1983	38	2.090	4	1.114	31	1.351	73	1.723
1984	42	2.169	5	1.928	72	1.461	119	1.731
1985	65	2.385	8	2.050	69	1.499	142	1.935
1986	109	2.534	5	1.761	68	1.614	182	2.169
1987	59	2.568	3	2.073	65	1.754	127	2.140
1988	78	2.754	16	2.088	99	1.763	193	2.191
1989	27	1.989	2	1.397	23	1.130	52	1.586
1990	53	2.699	2	996	35	1.243	90	2.095
1991	41	2.537	4	1.593	60	1.390	105	1.846
1992	55	3.026	2	3.070	86	1.467	143	2.089
1993	76	3.451	8	2.596	86	1.923	170	2.637
1994	102	3.629	14	2.939	192	2.187	308	2.699
1995	154	4.101	12	3.086	395	2.282	561	2.798
1996	126	4.266	8	3.462	179	2.000	313	2.949
1997	241	4.506	47	3.320	428	2.209	716	3.055
1998	95	6.143	14	3.836	41	1.749	150	4.727
1999	151	6.563	18	4.957	53	2.338	222	5.424
2000	55	4.985	10	4.376	71	2.057	136	3.412
2001	42	3.638	19	4.841	57	2.138	118	3.107
2002	54	3.758	30	5.297	82	2.396	166	3.363
2003	66	4.575	19	4.669	70	1.996	155	3.422
2004	205	7.471	17	4.808	88	2.135	310	5.810
2005	52	6.126	15	4.146	144	2.603	211	3.581
2006	65	5.624	10	3.741	144	2.055	219	3.191
Totale	2.325	4.147	339	3.451	2.748	2.009	5.412	3.018

FONDO VOLO
Pensioni vigenti al 31/12/2006 ripartite per categoria e qualifica



FONDO VOLO
Pensioni vigenti al 31/12/2006 ripartite per anno di decorrenza, categoria e qualifica



FONDO VOLO

Tav. 7.0 - Pensioni vigenti al 31/12/2006 ripartite per categoria, sesso e classi di età del titolare

VECCHIAIA								
Classi di età (a)	PILOTI		TECNICI		ASSISTENTI		COMPLESSO	
	Numero	%	Numero	%	Numero	%	Numero	%
fino a 4	-	0,0	-	0,0	-	0,0	-	0,0
5-9	-	0,0	-	0,0	-	0,0	-	0,0
10-14	-	0,0	-	0,0	-	0,0	-	0,0
15-19	-	0,0	-	0,0	-	0,0	-	0,0
20-24	-	0,0	-	0,0	-	0,0	-	0,0
25-29	-	0,0	-	0,0	-	0,0	-	0,0
30-34	-	0,0	-	0,0	-	0,0	-	0,0
35-39	-	0,0	-	0,0	-	0,0	-	0,0
40-44	-	0,0	-	0,0	-	0,0	-	0,0
45-49	-	0,0	-	0,0	-	0,0	-	0,0
50-54	-	0,0	-	0,0	14	1,0	14	0,5
55-59	44	4,0	10	9,3	530	38,0	584	22,5
60-64	247	22,5	50	46,3	481	34,5	778	29,9
65-69	327	29,8	17	15,7	226	16,2	570	21,9
70-74	257	23,4	18	16,7	103	7,4	378	14,5
75-79	186	17,0	4	3,7	33	2,4	223	8,6
80-84	12	1,1	5	4,6	6	0,4	23	0,9
85-89	12	1,1	4	3,7	3	0,2	19	0,7
oltre 90	11	1,0	-	0,0	-	0,0	11	0,4
Totale	1.096	100,0	108	100,0	1.396	100,0	2.600	100,0
Età media	69,4		67,1		62,5		65,6	

(a) Età in anni compiuti

(b) Le indicazioni relative alle età si riferiscono al coniuge ove questo sia compreso tra i beneficiari o all'orfano più giovane nel caso di pensione a orfani soli.

FONDO VOLO

Tav. 7.1 - Pensioni vigenti al 31/12/2006 ripartite per categoria, sesso e classi di età del titolare

ANZIANITA'								
Classi di età (a)	PILOTI		TECNICI		ASSISTENTI		COMPLESSO	
	Numero	%	Numero	%	Numero	%	Numero	%
fino a 4	-	0,0	-	0,0	-	0,0	-	0,0
5-9	-	0,0	-	0,0	-	0,0	-	0,0
10-14	-	0,0	-	0,0	-	0,0	-	0,0
15-19	-	0,0	-	0,0	-	0,0	-	0,0
20-24	-	0,0	-	0,0	-	0,0	-	0,0
25-29	-	0,0	-	0,0	-	0,0	-	0,0
30-34	-	0,0	-	0,0	-	0,0	-	0,0
35-39	-	0,0	-	0,0	-	0,0	-	0,0
40-44	-	0,0	-	0,0	-	0,0	-	0,0
45-49	-	0,0	-	0,0	-	0,0	-	0,0
50-54	3	0,4	9	6,4	59	10,6	71	5,2
55-59	136	20,2	54	38,6	195	35,2	385	28,1
60-64	286	42,4	53	37,9	155	28,0	494	36,1
65-69	148	22,0	7	5,0	106	19,1	261	19,1
70-74	66	9,8	5	3,6	31	5,6	102	7,5
75-79	34	5,0	12	8,6	6	1,1	52	3,8
80-84	1	0,1	-	0,0	2	0,4	3	0,2
85-89	-	0,0	-	0,0	-	0,0	-	0,0
oltre 90	-	0,0	-	0,0	-	0,0	-	0,0
Totale	674,0	100,0	140	100,0	554	100,0	1.368	100,0
Età media	64,2		61,8		61,5		62,9	

(a) Età in anni compiuti

(b) Le indicazioni relative alle età si riferiscono al coniuge ove questo sia compreso tra i beneficiari o all'orfano più giovane nel caso di pensione a orfani soli.

FONDO VOLO

Tav. 7.2 - Pensioni vigenti al 31/12/2006 ripartite per categoria, sesso e classi di età del titolare

INVALIDITA'								
Classi di età (a)	PILOTI		TECNICI		ASSISTENTI		COMPLESSO	
	Numero	%	Numero	%	Numero	%	Numero	%
fino a 4	-	0,0	-	0,0	-	0,0	-	0,0
5-9	-	0,0	-	0,0	-	0,0	-	0,0
10-14	-	0,0	-	0,0	-	0,0	-	0,0
15-19	-	0,0	-	0,0	-	0,0	-	0,0
20-24	-	0,0	-	0,0	-	0,0	-	0,0
25-29	-	0,0	-	0,0	-	0,0	-	0,0
30-34	-	0,0	-	0,0	-	0,0	-	0,0
35-39	1	0,6	-	0,0	24	3,7	25	3,0
40-44	7	4,5	-	0,0	84	13,1	91	10,9
45-49	8	5,1	3	8,3	177	27,5	188	22,5
50-54	18	11,5	15	41,7	179	27,8	212	25,4
55-59	49	31,4	10	27,8	119	18,5	178	21,3
60-64	25	16,0	4	11,1	42	6,5	71	8,5
65-69	15	9,6	1	2,8	10	1,6	26	3,1
70-74	15	9,6	1	2,8	6	0,9	22	2,6
75-79	13	8,3	2	5,6	2	0,3	17	2,0
80-84	4	2,6	-	0,0	-	0,0	4	0,5
85-89	-	0,0	-	0,0	-	0,0	-	0,0
oltre 90	1	0,6	-	0,0	-	0,0	1	0,2
Totale	156	100,0	36	100,0	643	100,0	835	100,0
Età media	60,8		56,4		50,8		52,9	

(a) Età in anni compiuti

(b) Le indicazioni relative alle età si riferiscono al coniuge ove questo sia compreso tra i beneficiari o all'orfano più giovane nel caso di pensione a orfani soli.

FONDO VOLO

Tav. 7.3 - Pensioni vigenti al 31/12/2006 ripartite per categoria, sesso e classi di età del titolare

SUPERSTITI (b)								
Classi di età (a)	PILOTI		TECNICI		ASSISTENTI		COMPLESSO	
	-	%	-	%	-	%	Numero	%
fino a 4	-	0,0	-	0,0	-	0,0	-	0,0
5-9	-	0,0	-	0,0	-	0,0	-	0,0
10-14	-	0,0	-	0,0	-	0,0	-	0,0
15-19	-	0,0	-	0,0	-	0,0	-	0,0
20-24	-	0,0	-	0,0	-	0,0	-	0,0
25-29	-	0,0	-	0,0	-	0,0	-	0,0
30-34	-	0,0	-	0,0	-	0,0	-	0,0
35-39	3	0,8	-	0,0	-	0,0	3	0,5
40-44	7	1,8	-	0,0	2	1,3	9	1,5
45-49	11	2,8	-	0,0	9	5,8	20	3,3
50-54	10	2,5	-	0,0	15	9,7	25	4,1
55-59	31	7,8	4	7,3	24	15,5	59	9,7
60-64	45	11,3	9	16,4	30	19,4	84	13,8
65-69	57	14,3	2	3,6	26	16,8	85	14,0
70-74	71	17,8	5	9,1	26	16,8	102	16,7
75-79	95	23,8	4	7,3	12	7,7	111	18,2
80-84	8	2,0	5	9,1	9	5,8	22	3,6
85-89	25	6,3	6	10,9	1	0,6	32	5,3
oltre 90	36	9,0	20	36,4	1	0,6	57	9,4
Totale	399	100,0	55	100,0	155	100,0	609	100,0
Età media	71,3		80,0		64,3		70,3	

(a) Età in anni compiuti

(b) Le indicazioni relative alle età si riferiscono al coniuge ove questo sia compreso tra i beneficiari o all'orfano più giovane nel caso di pensione a orfani soli.

FONDO VOLO

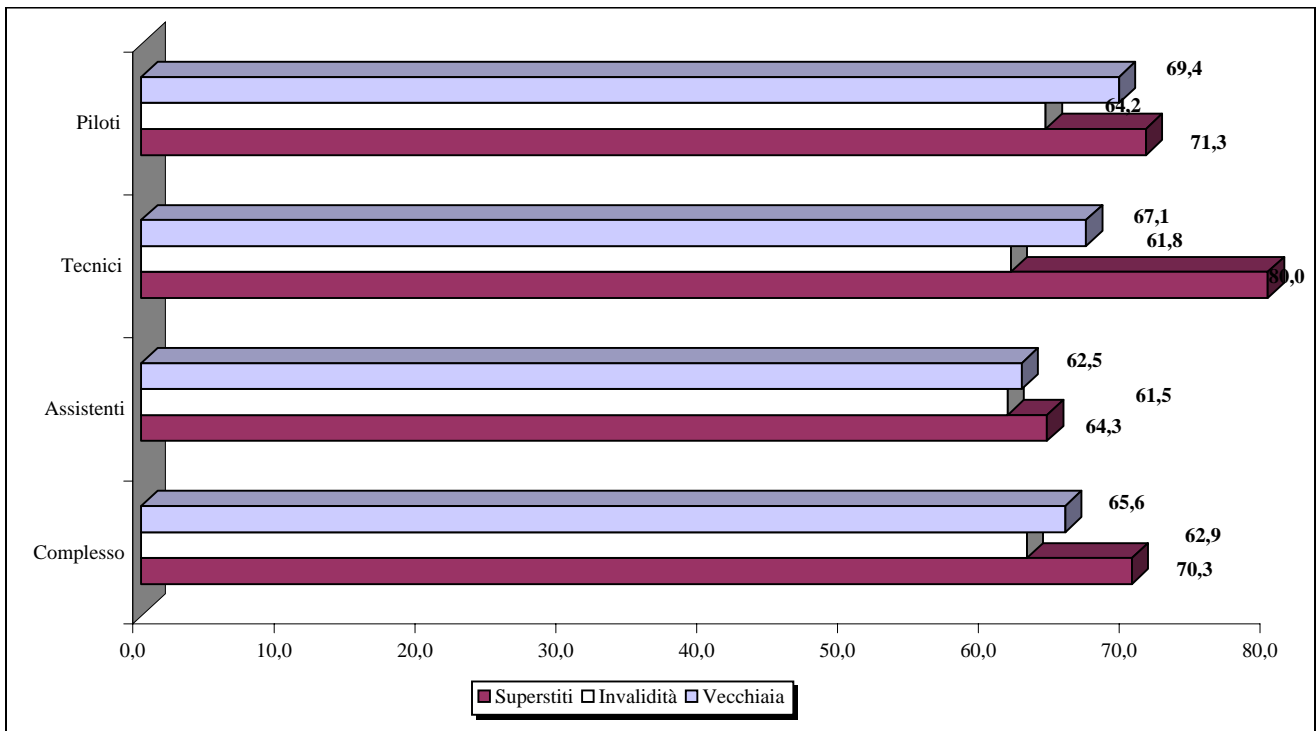
Tav. 7.4 - Pensioni vigenti al 31/12/2006 ripartite per categoria, sesso e classi di età del titolare

COMPLESSO								
Classi di età (a)	PILOTI		TECNICI		ASSISTENTI		COMPLESSO	
	Numero	%	Numero	%	Numero	%	Numero	%
fino a 4	-	0,0	-	0,0	-	0,0	-	0,0
5-9	-	0,0	-	0,0	-	0,0	-	0,0
10-14	-	0,0	-	0,0	-	0,0	-	0,0
15-19	-	0,0	-	0,0	-	0,0	-	0,0
20-24	-	0,0	-	0,0	-	0,0	-	0,0
25-29	-	0,0	-	0,0	-	0,0	-	0,0
30-34	-	0,0	-	0,0	-	0,0	-	0,0
35-39	4	0,2	-	0,0	24	0,9	28	0,5
40-44	14	0,6	-	0,0	86	3,1	100	1,8
45-49	19	0,8	3	0,9	186	6,8	208	3,8
50-54	31	1,3	24	7,1	267	9,7	322	5,9
55-59	260	11,2	78	23,0	868	31,6	1.206	22,3
60-64	603	25,9	116	34,2	708	25,8	1.427	26,4
65-69	547	23,5	27	8,0	368	13,4	942	17,4
70-74	409	17,6	29	8,6	166	6,0	604	11,2
75-79	328	14,1	22	6,5	53	1,9	403	7,4
80-84	25	1,1	10	2,9	17	0,6	52	1,0
85-89	37	1,6	10	2,9	4	0,1	51	0,9
oltre 90	48	2,1	20	5,9	1	0,0	69	1,3
Totale	2.325	100,0	339	100,0	2.748	100,0	5.412	100,0
Età media	67,7		65,9		59,7		63,5	

(a) Età in anni compiuti

(b) Le indicazioni relative alle età si riferiscono al coniuge ove questo sia compreso tra i beneficiari o all'orfano più giovane nel caso di pensione a orfani soli.

Età media dei titolari di pensione al 31/12/04 ripartiti per qualifica e categoria



FONDO VOLO

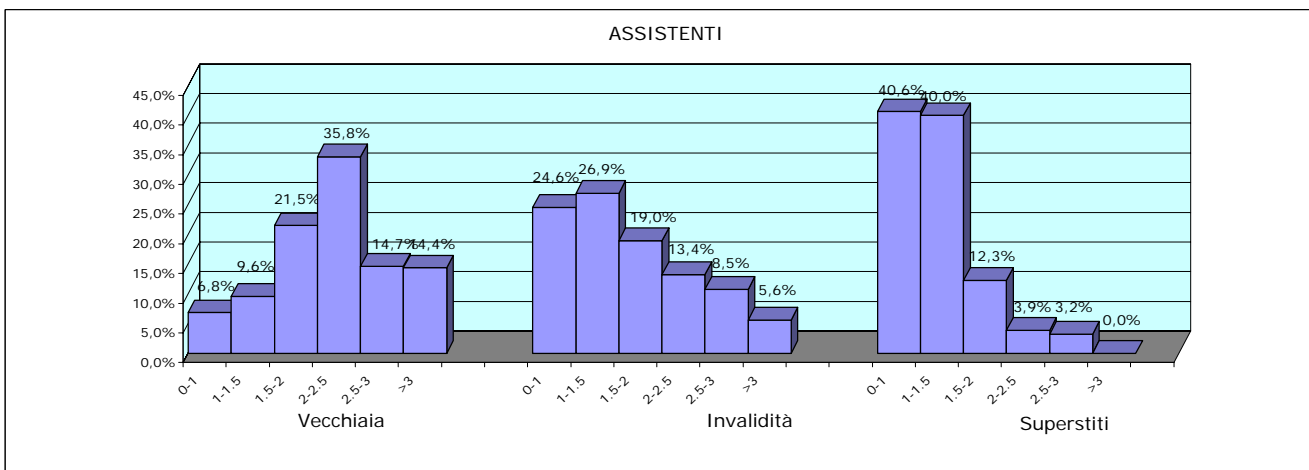
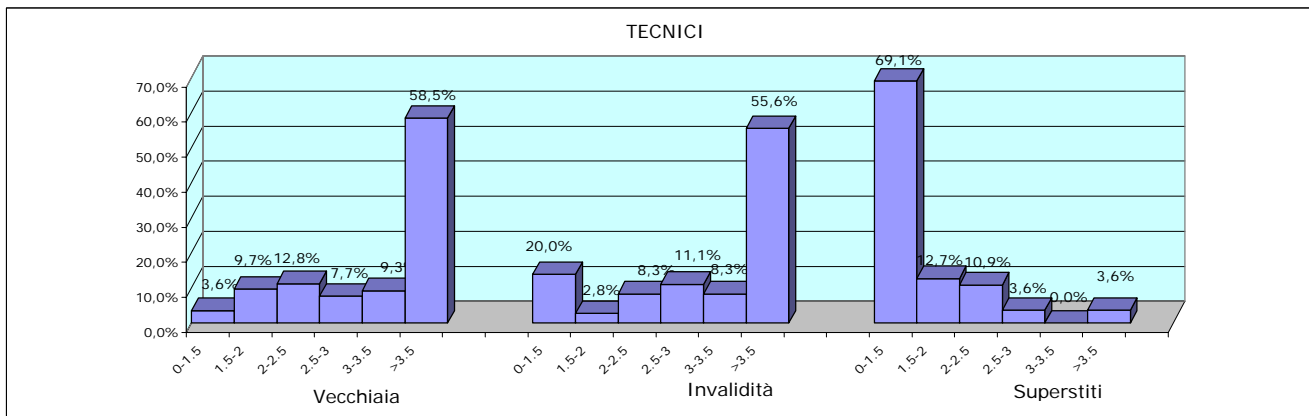
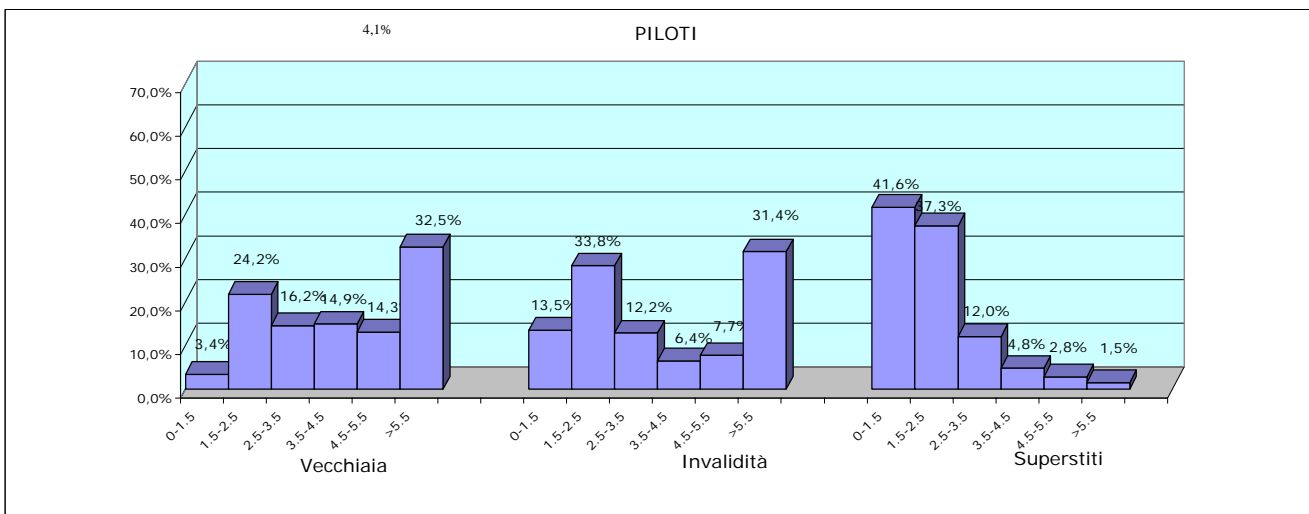
Tav. 8 - Pensioni vigenti al 31/12/06 ripartite per categoria, qualifica e classe di importo della pensione mensile in pagamento (in euro)

Classi di importo (a)	Piloti				
	Vecchiaia	Anzianità	Invaldità	Superstiti	Totale
fino a 1.500	59	1	21	166	247
da 1.500 a 2.500	241	143	44	149	577
da 2.500 a 3.500	195	62	20	48	325
da 3.500 a 4.500	208	55	10	19	292
da 4.500 a 5.500	185	45	12	11	253
oltre 5.500	208	368	49	6	631
Totale	1.096	674	156	399	2.325
Imp. medio mensile	3.952	5.780	4.089	1.949	4.147
Classi di importo (b)	Tecnici				
	Vecchiaia	Anzianità	Invaldità	Superstiti	Totale
fino a 1.500	6	3	5	38	52
da 1.500 a 2.000	7	17	1	7	32
da 2.000 a 2.500	18	10	3	6	37
da 2.500 a 3.000	16	3	4	2	25
da 3.000 a 3.500	21	2	3	-	26
oltre 3.500	40	105	20	2	167
Totale	108	140	36	55	339
Imp. medio mensile	3.086	4.445	3.782	1.422	3.451
Classi di importo (b)	Assistenti				
	Vecchiaia	Anzianità	Invaldità	Superstiti	Totale
fino a 1.000	133	-	158	63	354
da 1.000 a 1.500	155	32	173	62	422
da 1.500 a 2.000	298	121	122	19	560
da 2.000 a 2.500	494	151	85	6	736
da 2.500 a 3.000	212	74	69	5	360
oltre 3.000	104	176	36	-	316
Totale	1.396	554	643	155	2.748
Imp. medio mensile	2.044	2.604	1.621	1.180	2.009

(a) L'estremo superiore della classe è escluso

FONDO VOLO

Pensioni vigenti al 31/12/06 ripartite per categoria, qualifica e classe di importo mensile della pensione in pagamento (in euro)



FONDO VOLO

Tav. 9 - Importi medi iniziali ed al 31/12/2006 delle pensioni vigenti al 31/12/2006 ripartite per anno di decorrenza, qualifica e categoria

VECCHIAIA

Anni di decorrenza	PILOTI			TECNICI			ASSISTENTI		
	Numero	Importo medio mensile (euro)		Numero	Importo medio mensile (euro)		Numero	Importo medio mensile (euro)	
		iniziale	al 31/12/06		iniziale	al 31/12/06		iniziale	al 31/12/06
fino al 1970	2	745	2.754	-	-	-	-	-	-
1971	-	-	-	-	-	-	-	-	-
1972	3	1.000	3.516	-	-	-	-	-	-
1973	6	824	3.160	1	926	3.567	-	-	-
1974	-	-	-	-	-	-	-	-	-
1975	2	851	3.204	2	358	1.625	2	311	1.776
1976	20	523	2.150	5	500	2.218	3	253	1.496
1977	12	521	2.063	1	302	1.536	1	187	1.190
1978	18	610	2.359	2	522	2.135	7	284	1.438
1979	4	670	2.380	-	-	-	3	339	1.555
1980	3	738	2.422	-	-	-	3	313	1.322
1981	3	615	1.817	-	-	-	4	355	1.269
1982	18	889	2.390	-	-	-	7	452	1.332
1983	15	824	2.152	-	-	-	11	588	1.494
1984	20	889	1.968	2	1.134	2.491	37	630	1.501
1985	38	1.080	2.267	4	1.405	2.765	38	686	1.484
1986	70	1.263	2.620	2	1.027	2.028	29	776	1.580
1987	25	1.237	2.339	3	1.101	2.073	29	905	1.720
1988	45	1.362	2.597	7	1.477	2.561	57	924	1.668
1989	10	1.239	2.043	-	-	-	10	579	980
1990	32	1.860	2.869	1	855	1.416	24	783	1.259
1991	21	1.906	2.689	2	1.584	2.250	32	938	1.382
1992	42	2.467	3.346	1	3.126	4.098	51	979	1.374
1993	57	2.909	3.813	6	2.132	2.814	60	1.480	2.002
1994	72	3.091	3.948	10	2.526	3.232	143	1.692	2.208
1995	126	3.511	4.341	9	2.820	3.503	316	1.815	2.304
1996	105	4.013	4.759	6	3.211	3.806	135	1.713	2.085
1997	220	4.138	4.768	44	2.992	3.448	364	1.883	2.216
1998	12	6.018	6.805	-	-	-	1	2.008	2.350
1999	19	6.579	7.416	-	-	-	3	3.208	3.651
2000	1	6.770	7.557	-	-	-	-	-	-
2001	4	4.432	4.859	-	-	-	3	2.726	3.014
2002	14	4.516	4.848	-	-	-	2	2.512	2.722
2003	16	4.831	5.121	-	-	-	1	2.979	3.147
2004	17	7.289	7.508	-	-	-	5	2.775	2.868
2005	6	6.803	6.897	-	-	-	9	2.961	3.006
2006	18	6.826	6.826	-	-	-	6	2.169	2.169
Totale	1.096	3.049	3.952	108	2.320	3.086	1.396	1.557	2.044

FONDO VOLO

Tav. 9.1 - Importi medi iniziali ed al 31/12/2006 delle pensioni vigenti al 31/12/2006 ripartite per anno di decorrenza, qualifica e categoria

ANZIANITA'

Anni di decorrenza	PILOTI			TECNICI			ASSISTENTI		
	Numero	Importo medio mensile (euro)		Numero	Importo medio mensile (euro)		Numero	Importo medio mensile (euro)	
		iniziale	al 31/12/06		iniziale	al 31/12/06		iniziale	al 31/12/06
fino al 1970	-	-	-	-	-	-	-	-	-
1971	-	-	-	-	-	-	-	-	-
1972	-	-	-	-	-	-	-	-	-
1973	-	-	-	-	-	-	-	-	-
1974	-	-	-	-	-	-	1	279	1.653
1975	1	551	2.254	-	-	-	1	324	1.808
1976	9	635	2.331	5	421	1.902	-	-	-
1977	10	688	2.329	2	424	1.858	2	317	1.567
1978	18	564	2.218	6	447	1.912	5	305	1.492
1979	11	648	2.687	1	457	1.844	2	388	1.680
1980	7	629	2.364	1	507	1.839	3	617	2.132
1981	5	659	2.727	1	816	2.347	1	433	1.426
1982	22	833	2.356	-	-	-	11	540	1.541
1983	12	773	2.053	-	-	-	9	651	1.623
1984	12	938	2.652	1	1.258	2.680	21	686	1.602
1985	21	1.095	2.924	1	1.036	2.114	19	807	1.730
1986	26	1.175	2.678	2	879	1.719	28	910	1.823
1987	24	1.331	3.125	-	-	-	28	977	1.849
1988	23	1.490	3.451	7	943	1.724	31	1.094	1.968
1989	8	1.432	2.466	-	-	-	2	940	1.545
1990	6	1.525	2.990	-	-	-	3	1.049	1.678
1991	7	1.757	2.794	-	-	-	7	1.221	1.817
1992	-	-	-	-	-	-	15	1.419	1.984
1993	3	1.805	2.738	2	1.424	1.939	13	1.527	2.077
1994	14	2.493	3.355	1	2.215	2.780	37	1.778	2.340
1995	10	2.734	3.562	2	1.667	2.133	58	1.894	2.397
1996	1	1.991	2.406	1	2.525	3.021	13	2.099	2.529
1997	1	3.062	3.528	-	-	-	41	2.172	2.532
1998	69	5.978	6.767	10	4.286	4.885	3	3.597	4.133
1999	108	6.484	7.310	16	4.840	5.461	10	3.687	4.182
2000	21	5.524	6.383	6	4.237	4.759	10	3.127	3.528
2001	4	3.891	4.280	14	4.502	4.946	-	-	-
2002	8	4.834	5.367	24	5.068	5.441	29	2.902	3.137
2003	15	6.209	6.456	13	4.673	4.920	16	2.971	3.094
2004	157	7.940	8.170	11	5.327	5.492	22	3.485	3.600
2005	21	9.411	9.538	7	5.606	5.685	62	3.646	3.700
2006	20	8.589	8.589	6	4.767	4.767	51	3.467	3.467
Totale	674	4.888	5.780	140	3.904	4.445	554	2.114	2.604

FONDO VOLO**Tav. 9.2 - Importi medi iniziali ed al 31/12/2006 delle pensioni vigenti al 31/12/2006
ripartite per anno di decorrenza, qualifica e categoria****INVALIDITA'**

Anni di decorrenza	PILOTI			TECNICI			ASSISTENTI		
	Numero	Importo medio mensile (euro)		Numero	Importo medio mensile (euro)		Numero	Importo medio mensile (euro)	
		iniziale	al 31/12/06		iniziale	al 31/12/06		iniziale	al 31/12/06
fino al 1970	-	-	-	1	371	1.816	2	203	1.279
1971	1	613	2.306	-	-	-	-	-	-
1972	1	640	2.326	-	-	-	1	234	1.449
1973	2	1.140	3.838	-	-	-	1	137	1.063
1974	1	319	1.741	1	197	1.360	1	124	1.037
1975	2	474	2.158	1	657	2.538	2	131	1.039
1976	4	284	1.534	-	-	-	3	245	1.404
1977	7	614	2.356	-	-	-	6	172	1.179
1978	3	537	2.179	2	365	1.624	5	198	1.166
1979	5	490	1.882	-	-	-	-	-	-
1980	5	580	2.041	-	-	-	8	238	1.124
1981	3	537	1.687	-	-	-	2	297	1.151
1982	9	682	1.826	-	-	-	7	326	1.071
1983	4	976	2.264	2	397	1.038	10	355	1.003
1984	-	-	-	-	-	-	13	463	1.158
1985	1	315	698	-	-	-	10	566	1.245
1986	4	1.029	2.080	-	-	-	8	583	1.234
1987	1	1.297	2.325	-	-	-	5	970	1.854
1988	1	1.819	3.035	1	1.490	2.526	8	1.041	1.873
1989	-	-	-	-	-	-	6	809	1.397
1990	-	-	-	-	-	-	4	678	1.067
1991	4	1.282	1.853	1	440	672	16	858	1.273
1992	1	1.674	2.312	-	-	-	14	1.063	1.483
1993	1	2.321	3.041	-	-	-	9	1.026	1.429
1994	4	3.606	4.538	1	1.723	2.261	7	1.233	1.613
1995	3	2.590	3.236	-	-	-	17	1.277	1.652
1996	3	1.351	1.710	-	-	-	17	1.307	1.605
1997	1	2.031	1.790	1	2.210	2.576	17	1.418	1.687
1998	2	5.526	7.443	1	1.922	2.209	28	1.019	1.661
1999	4	2.950	5.773	-	-	-	32	1.250	1.868
2000	14	3.663	6.268	2	2.016	4.349	55	1.193	1.869
2001	12	3.483	6.326	4	3.533	5.285	50	1.378	2.157
2002	10	2.616	4.744	5	2.797	5.514	45	1.312	2.029
2003	12	3.443	5.397	4	2.823	5.429	44	1.104	1.683
2004	14	3.792	5.716	5	2.537	3.824	51	1.013	1.624
2005	11	4.075	5.229	4	4.045	4.160	59	1.185	1.738
2006	6	4.466	4.466	-	-	-	80	1.207	1.207
Totale	156	2.448	4.089	36	2.301	3.782	643	1.077	1.621

FONDO VOLO

**Tav. 9.3 - Importi medi iniziali ed al 31/12/2006 delle pensioni vigenti al 31/12/2006
ripartite per anno di decorrenza, qualifica e categoria**

SUPERSTITI DI ASSICURATO

Anni di decorrenza	PILOTI			TECNICI			ASSISTENTI		
	Numero	Importo medio mensile (euro)		Numero	Importo medio mensile (euro)		Numero	Importo medio mensile (euro)	
		iniziale	al 31/12/06		iniziale	al 31/12/06		iniziale	al 31/12/06
fino al 1970	7	252	1.188	2	178	988	1	115	911
1971	-	-	-	-	-	-	-	-	-
1972	4	766	2.381	-	-	-	1	188	820
1973	4	397	1.464	3	404	1.461	1	184	1.113
1974	4	282	1.398	-	-	-	1	179	1.002
1975	2	91	879	1	566	2.467	-	-	-
1976	1	553	1.834	1	246	1.280	1	216	841
1977	2	752	2.033	-	-	-	-	-	-
1978	4	217	952	-	-	-	1	120	927
1979	5	601	1.511	-	-	-	-	-	-
1980	5	529	1.456	-	-	-	2	305	797
1981	1	3.694	5.326	-	-	-	1	233	611
1982	4	1.470	2.279	1	470	854	3	504	1.107
1983	5	1.487	2.285	1	310	1.095	-	-	-
1984	5	1.546	2.359	-	-	-	1	757	1.003
1985	3	1.034	1.555	1	773	1.082	-	-	-
1986	2	1.063	1.302	-	-	-	1	753	1.266
1987	5	1.521	1.887	-	-	-	1	650	1.308
1988	5	1.550	1.687	-	-	-	2	1.042	1.257
1989	4	1.070	1.392	-	-	-	4	694	879
1990	7	2.697	3.066	-	-	-	2	639	971
1991	5	2.732	2.955	-	-	-	1	939	1.381
1992	4	1.793	1.927	1	1.848	2.042	3	744	800
1993	4	3.514	3.275	-	-	-	1	1.784	1.827
1994	5	1.964	1.933	-	-	-	1	1.648	1.668
1995	8	3.781	3.129	-	-	-	2	1.914	2.183
1996	2	2.628	3.090	-	-	-	1	2.171	2.011
1997	2	2.208	1.943	-	-	-	1	2.155	2.326
1998	-	-	-	-	-	-	2	1.379	1.383
1999	5	1.968	2.282	-	-	-	1	2.404	2.758
2000	3	3.464	3.870	1	2.407	2.730	-	-	-
2001	9	1.761	2.079	-	-	-	-	-	-
2002	3	1.482	1.465	-	-	-	2	2.549	2.407
2003	4	1.940	2.192	-	-	-	3	1.623	1.715
2004	2	8.445	8.698	-	-	-	1	439	455
2005	2	822	929	-	-	-	1	2.043	2.076
2006	2	2.487	2.487	-	-	-	2	1.251	1.251
Totale	139	1.735	2.194	12	682	1.492	45	1.034	1.315

FONDO VOLO

Tav. 9.4 - Importi medi iniziali ed al 31/12/2006 delle pensioni vigenti al 31/12/2006 ripartite per anno di decorrenza, qualifica e categoria

SUPERSTITI DI PENSIONATO

Anni di decorrenza	PILOTI			TECNICI			ASSISTENTI		
	Numero	Importo medio mensile (euro)		Numero	Importo medio mensile (euro)		Numero	Importo medio mensile (euro)	
		iniziale	al 31/12/06		iniziale	al 31/12/06		iniziale	al 31/12/06
fino al 1970	1	865	2.681	1	190	1.083	-	-	-
1971	-	-	-	-	-	-	-	-	-
1972	-	-	-	-	-	-	-	-	-
1973	-	-	-	-	-	-	-	-	-
1974	1	684	2.332	-	-	-	-	-	-
1975	-	-	-	1	390	1.661	1	109	985
1976	1	773	2.364	-	-	-	1	351	1.408
1977	1	228	1.480	-	-	-	-	-	-
1978	2	548	1.518	1	482	1.257	-	-	-
1979	3	593	1.505	3	459	1.367	-	-	-
1980	-	-	-	-	-	-	-	-	-
1981	3	691	1.628	1	344	934	-	-	-
1982	2	650	1.456	-	-	-	2	276	1.045
1983	2	418	1.010	1	369	1.285	1	203	804
1984	5	693	1.621	2	319	988	-	-	-
1985	2	391	1.068	2	409	1.071	2	484	851
1986	7	905	1.746	1	805	1.313	2	430	886
1987	4	679	1.571	-	-	-	2	711	905
1988	4	1.042	1.776	1	422	882	1	655	961
1989	5	876	1.595	2	905	1.397	1	609	1.200
1990	8	1.058	1.477	1	297	577	2	250	1.020
1991	4	804	1.454	1	393	1.199	4	856	1.168
1992	8	1.287	1.986	-	-	-	3	877	1.047
1993	11	1.090	1.868	-	-	-	3	979	1.176
1994	7	1.236	1.589	2	1.446	1.895	4	963	1.178
1995	7	1.774	2.025	1	941	1.239	2	900	891
1996	15	1.278	1.605	1	1.484	1.837	13	1.085	1.100
1997	17	1.382	1.638	2	778	877	5	679	808
1998	12	1.522	1.678	3	986	883	7	1.170	1.097
1999	15	1.697	1.746	2	800	920	7	1.054	1.226
2000	16	1.852	2.076	1	4.568	3.783	6	1.227	1.326
2001	13	1.486	1.664	1	1.439	1.598	4	1.379	1.236
2002	19	2.062	2.119	1	722	780	4	1.221	989
2003	19	2.544	2.612	2	1.424	1.513	6	1.322	1.313
2004	15	1.532	1.586	1	2.134	2.206	9	1.182	1.226
2005	12	1.427	1.455	4	1.417	1.441	13	1.043	1.063
2006	19	2.060	2.060	4	2.202	2.202	5	1.386	1.386
Totale	260	1.495	1.818	43	1.069	1.402	110	1.007	1.125