

**FONDO PER LA PREVIDENZA DEGLI ADDETTI  
ALLE ABOLITE IMPOSTE DI CONSUMO**

**9**

## **Tavole**

- Tav 1 : Elementi caratteristici della Gestione nel quinquennio 1998-2002
- Tav 2 : Serie storica del numero, dell'importo medio e dell'importo complessivo delle pensioni vigenti a fine anno
- Tav 3 : Indici sull'evoluzione del numero delle pensioni vigenti a fine anno
- Tav 4: Indici sull'evoluzione degli importi medi delle pensioni
- Tav 5 : Numero e importo medio delle pensioni liquidate in ciascun anno del periodo 1984-2002.
- Tav 6: Pensioni vigenti al 31/10/2003 ripartite per anno di decorrenza e categoria
- Tav 7(a): Pensioni vigenti al 31/10/2003 ripartite per categoria, sesso e classi di età del titolare (valori assoluti)
- Tav 7(b): Pensioni vigenti al 31/10/2003 ripartite per categoria, sesso e classi di età del titolare (valori percentuali)
- Tav 8: Pensioni vigenti al 31/10/2003 ripartite classi di importo della pensione mensile e per categoria
- Tav 9: Importi medi iniziali ed al 31/10/2003 delle pensioni vigenti al 31/10/2003 ripartite per anno di decorrenza e categoria

## **Grafici**

- Graf 1: Deficit di esercizio nell'ultimo quinquennio
- Graf 2: Evoluzione dell'importo medio annuo delle pensioni vigenti nel periodo 1983-2002
- Graf 3: Distribuzione percentuale delle pensioni vigenti al 31/10/2003
- Graf 4: Pensioni vigenti al 31/10/2003 ripartite per categoria e classi di età
- Graf 5: Pensioni vigenti al 31/10/2003 ripartite per classi d'importo della pensione mensile e per categoria

**FONDO DAZIERI****Tav. n. 1 - Elementi caratteristici del Fondo nel quinquennio 1998-2002**

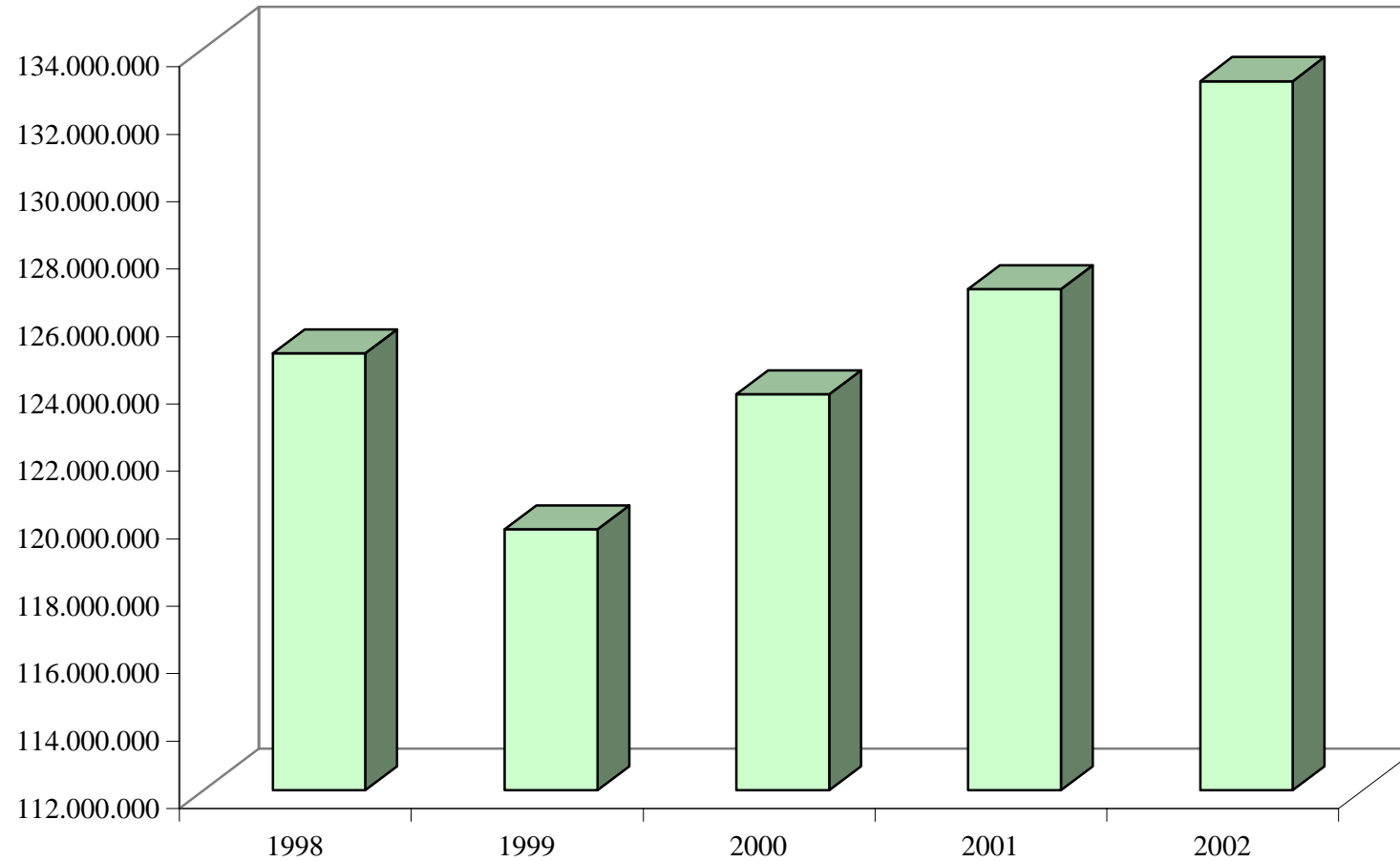
DESCRIZIONE	ANNI				
	1998	1999	2000	2001	2002
Aliquota contributiva percentuale a fine anno	* 47,85	* 47,85	* 47,85	* 47,85	* 47,85
Risultato di esercizio (Euro)	-124.965.010	-119.741.565	-123.755.468	-126.875.384	-133.043.038
Patrimonio netto a fine anno					
Numero iscritti a fine anno	2.176	2.026	1.790	1.610	1.190
Monti retributivi (Euro)	44.851.183	42.751.786	40.275.375	33.653.364	29.285.785
Retribuzione media annua (Euro)	19.925	20.348	21.109	21.355	22.176
Numero pensioni vigenti a fine anno	10.823	10.681	10.545	10.520	10.342
Pensione media in pagamento a fine anno (Euro)	12.261	12.526	12.727	13.023	13.402
Rapporto iscritti pensionati	0,20	0,19	0,17	0,15	0,12
Rapporto pensione media / retribuzione media (%)	61,5	61,6	60,3	61,0	0,60

\* 32,35% per prestazioni pensionistiche e 15,50% per prestazioni in capitale.

### FONDO DAZIERI

**Graf. 1 - Deficit di esercizio nell'ultimo quinquennio**

(milioni di lire)



**FONDO DAZIERI****Tav. n. 2 - Serie storica del numero, dell'importo medio e dell'importo complessivo delle pensioni vigenti a fine anno (a).**

Anni	VECCHIAIA		INVALIDITA'		SUPERSTITI		COMPLESSO	
	Numero	Importo medio annuo (Euro)	Numero	Importo medio annuo (Euro)	Numero	Importo medio annuo (Euro)	Numero	Importo medio annuo (Euro)
<b>1984</b>	6.049	6.492	331	4.767	4.195	3.817	10.575	5.377
<b>1985</b>	6.075	7.006	306	5.105	4.314	4.063	10.695	5.765
<b>1986</b>	6.068	7.499	282	5.440	4.440	4.295	10.790	6.127
<b>1987</b>	6.068	8.107	258	6.111	4.526	4.750	10.852	6.659
<b>1988</b>	6.001	8.572	240	6.454	4.593	5.001	10.834	7.011
<b>1989</b>	6.020	9.472	224	7.147	4.684	5.442	10.928	7.697
<b>1990</b>	5.980	10.608	208	7.714	4.740	5.870	10.928	8.498
<b>1991</b>	5.995	11.551	190	8.474	4.755	6.403	10.940	9.260
<b>1992</b>	6.061	12.391	178	9.058	4.792	6.811	11.031	9.913
<b>1993</b>	5.987	12.992	165	9.455	4.774	7.097	10.926	10.363
<b>1994</b>	6.213	13.451	163	9.903	4.771	7.343	11.147	10.785
<b>1995</b>	6.168	13.677	162	10.463	4.753	7.402	11.083	10.939
<b>1996</b>	6.032	14.378	155	11.092	4.705	7.826	10.892	11.501
<b>1997</b>	6.190	14.973	146	11.450	4.665	8.134	11.001	12.026
<b>1998</b>	6.077	15.285	137	11.693	4.609	8.289	10.823	12.261
<b>1999</b>	6.025	15.609	121	11.947	4.535	8.445	10.681	12.526
<b>2000</b>	5.924	15.859	127	12.335	4.494	8.610	10.545	12.727
<b>2001</b>	5.874	16.254	126	12.857	4.520	8.829	10.520	13.023
<b>2002</b>	5.789	16.732	111	13.167	4.442	9.070	10.342	13.402

(a) Il numero e l'importo delle pensioni vigenti a fine anno si riferiscono ai valori di competenza per i quali sono state effettuate le opportune operazioni di integrazione e decontabilizzazione. Gli importi esposti, inoltre, sono espressi in moneta dell'anno di riferimento.

**FONDO DAZIERI****Tav. n. 3 - Indici sull'evoluzione del numero delle pensioni vigenti a fine anno**

Anni	INCREMENTI PERCENTUALI ANNUI				% CATEGORIA SUL TOTALE			
	Vecchiaia	Invalità	Superstiti	Totale	Vecchiaia	Invalità	Superstiti	Pensionid'invalità per 100 pens. di vecchiaia
<b>1985</b>	0,43	-7,55	2,84	1,13	56,80	2,86	40,34	5
<b>1986</b>	-0,12	-7,84	2,92	0,89	56,24	2,61	41,15	5
<b>1987</b>	0,00	-8,51	1,94	0,57	55,92	2,38	41,70	4
<b>1988</b>	-1,10	-6,98	1,48	-0,17	55,39	2,22	42,39	4
<b>1989</b>	0,32	-6,67	1,98	0,87	55,09	2,05	42,86	4
<b>1990</b>	-0,66	-7,14	1,20	0,00	54,72	1,90	43,38	3
<b>1991</b>	0,25	-8,65	0,32	0,11	54,80	1,74	43,46	3
<b>1992</b>	1,10	-6,32	0,78	0,83	54,95	1,61	43,44	3
<b>1993</b>	-1,22	-7,30	-0,38	-0,95	54,80	1,51	43,69	3
<b>1994</b>	3,77	-1,21	-0,06	2,02	55,74	1,46	42,80	3
<b>1995</b>	-0,72	-0,61	-0,38	-0,57	55,65	1,46	42,89	3
<b>1996</b>	-2,20	-4,32	-1,01	-1,72	55,38	1,42	43,20	3
<b>1997</b>	2,62	-5,81	-0,85	1,00	56,27	1,33	42,40	2
<b>1998</b>	-1,83	-6,16	-1,20	-1,62	56,15	1,27	42,58	2
<b>1999</b>	-0,86	-11,68	-1,61	-1,31	56,41	1,13	42,46	2
<b>2000</b>	-1,68	4,96	-0,90	-1,27	56,18	1,20	42,62	2
<b>2001</b>	-0,84	-0,79	0,58	-0,24	55,84	1,20	42,96	2
<b>2002</b>	-1,45	-11,90	-1,73	-1,69	55,98	1,07	42,95	2

**FONDO DAZIERI****Tav. n. 4 - Indici sull'evoluzione degli importi medi delle pensioni**

Anni	INCREMENTI PERCENTUALI ANNUI			
	Vecchiaia	Invalità	Superstiti	Totale
<b>1985</b>	7,92	7,10	6,43	7,21
<b>1986</b>	7,03	6,56	5,71	6,28
<b>1987</b>	8,11	12,34	10,59	8,69
<b>1988</b>	5,73	5,61	5,29	5,28
<b>1989</b>	10,50	10,75	8,83	9,78
<b>1990</b>	12,00	7,92	7,86	10,41
<b>1991</b>	8,88	9,86	9,08	8,97
<b>1992</b>	7,28	6,89	6,36	7,05
<b>1993</b>	4,85	4,38	4,20	4,53
<b>1994</b>	3,53	4,74	3,47	4,07
<b>1995</b>	1,68	5,66	0,81	1,43
<b>1996</b>	5,12	6,00	5,72	5,13
<b>1997</b>	4,14	3,23	3,94	4,57
<b>1998</b>	2,09	2,12	1,91	1,95
<b>1999</b>	2,12	2,17	1,88	2,17
<b>2000</b>	1,60	3,25	1,95	1,60
<b>2001</b>	2,49	4,23	2,54	2,33
<b>2002</b>	2,94	2,41	2,73	2,91

**FONDO DAZIERI****Tav. n. 5 - Numero e importo medio delle pensioni liquidate in ciascun anno del periodo 1984-2002 (a).**

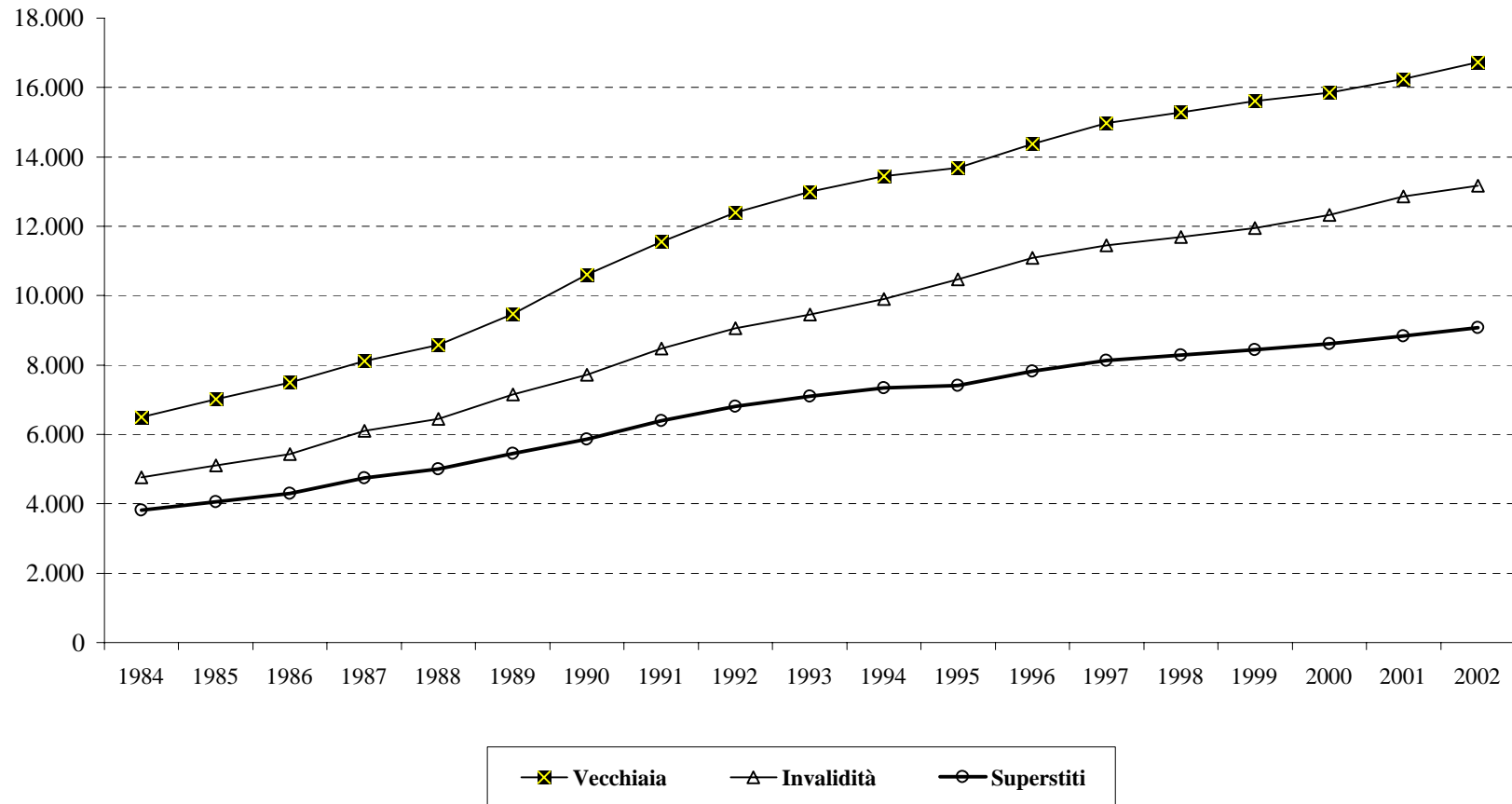
Anni	VECCHIAIA		INVALIDITA'		SUPERSTITI		COMPLESSO	
	Numero	Importo medio annuo (Euro)	Numero	Importo medio annuo (Euro)	Numero	Importo medio annuo (Euro)	Numero	Importo medio annuo (Euro)
<b>1984</b>	379	6.608	4	5.179	233	3.190	616	5.306
<b>1985</b>	276	7.088	2	4.994	213	3.218	491	5.401
<b>1986</b>	232	7.276	2	4.972	254	3.525	488	5.314
<b>1987</b>	233	7.648	1	6.759	218	3.855	452	5.817
<b>1988</b>	180	8.269	-	-	198	4.324	378	6.203
<b>1989</b>	256	8.864	1	7.535	236	4.484	493	6.765
<b>1990</b>	213	10.225	-	-	222	4.945	435	7.530
<b>1991</b>	252	12.563	-	-	200	5.527	452	9.450
<b>1992</b>	305	13.125	1	5.324	209	6.126	515	10.270
<b>1993</b>	176	14.208	-	-	198	6.204	374	9.971
<b>1994</b>	429	12.870	5	11.783	226	6.560	660	10.701
<b>1995</b>	281	14.146	7	12.847	194	6.593	482	11.087
<b>1996</b>	143	14.757	9	13.608	204	8.286	356	11.020
<b>1997</b>	380	14.771	9	12.298	206	8.869	595	12.690
<b>1998</b>	123	15.797	5	13.506	188	8.875	316	11.643
<b>1999</b>	140	16.512	4	13.950	148	8.924	292	12.630
<b>2000</b>	140	16.249	8	13.653	179	9.315	327	12.390
<b>2001</b>	142	16.481	7	15.052	173	9.444	322	12.669
<b>2002</b>	151	16.599	3	14.474	196	9.479	350	12.594

(a) Le pensioni liquidate si riferiscono alle contabilizzazioni dei vari anni.



**FONDO DAZIERI**

**Graf. 2 - Evoluzione dell'importo medio annuo delle pensioni vigenti nel periodo 1984-2002**



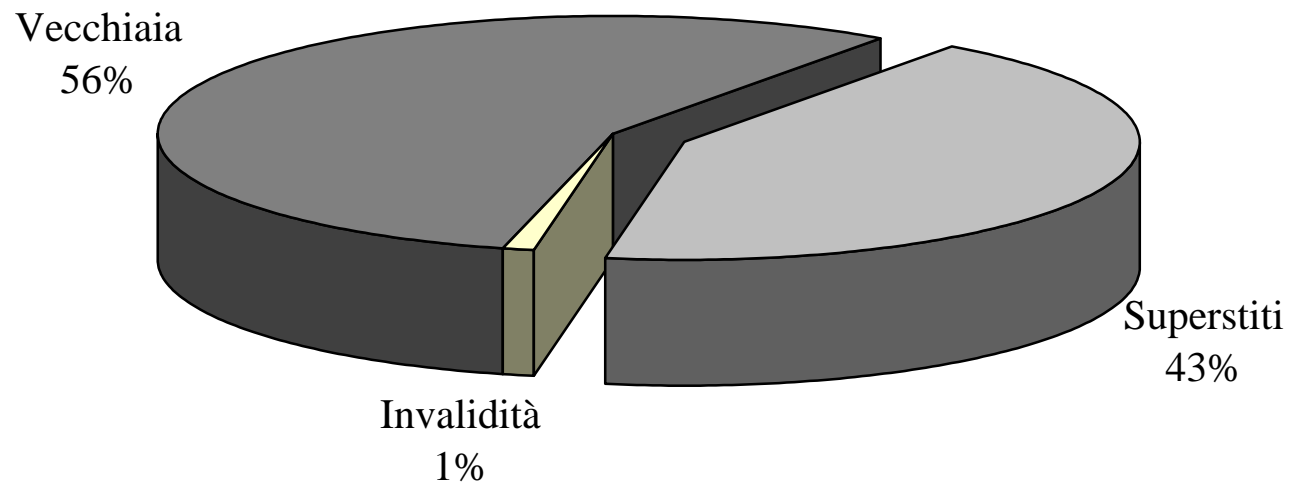
## FONDO DAZIERI

Tav. 6 - Pensioni vigenti al 31/10/2003 ripartite per anno di decorrenza e categoria

Anni di decorrenza	VECCHIAIA		INVALIDITA'		SUPERSTITI DI ASSICURATO		SUPERSTITI DI PENSIONATO		COMPLESSO	
	Numero	Importo medio mensile (Euro)	Numero	Importo medio mensile (Euro)	Numero	Importo medio mensile (Euro)	Numero	Importo medio mensile (Euro)	Numero	Importo medio mensile (Euro)
fino al 1960	-	-	7	941	95	624	12	554	114	637
1961	1	1.022	3	854	11	649	2	997	17	748
1962	2	1.131	1	871	23	679	8	565	34	684
1963	1	1.070	3	887	15	676	10	552	29	668
1964	1	1.131	-	-	23	713	5	712	29	727
1965	2	1.449	1	810	18	693	13	773	34	771
1966	8	1.057	2	624	16	764	11	724	37	808
1967	17	1.243	4	838	18	691	8	689	47	903
1968	25	1.234	3	964	27	703	18	755	73	908
1969	20	1.307	3	1.022	22	725	21	832	66	949
1970	18	1.155	3	1.063	29	747	22	773	72	870
1971	48	1.349	4	1.004	32	774	27	819	111	1.042
1972	53	1.414	3	836	21	746	35	732	112	1.060
1973	1.227	1.357	-	-	9	684	47	909	1.283	1.336
1974	1	1.302	1	952	9	647	46	906	57	872
1975	6	1.182	3	1.135	12	598	73	822	94	827
1976	9	1.335	3	566	13	683	59	891	84	895
1977	15	1.034	-	-	14	673	71	857	100	858
1978	21	1.034	2	880	17	723	62	835	102	858
1979	28	1.278	1	1.367	16	753	64	766	109	901
1980	33	1.083	2	1.062	28	698	69	814	132	860
1981	75	1.182	1	901	22	640	96	772	194	916
1982	165	1.205	3	901	17	699	82	688	267	1.010
1983	186	1.142	2	1.003	25	539	96	684	309	950
1984	243	1.165	2	874	13	523	92	654	350	1.005
1985	189	1.159	-	-	22	534	87	660	298	967
1986	175	1.182	1	1.064	14	573	113	628	303	947
1987	143	1.185	-	-	20	579	99	645	262	935
1988	132	1.376	-	-	20	632	100	689	252	1.045
1989	194	1.372	1	1.253	21	595	110	657	326	1.080
1990	154	1.383	2	821	19	623	122	653	297	1.031
1991	198	1.366	-	-	20	635	119	668	337	1.076
1992	278	1.371	-	-	16	599	125	630	419	1.121
1993	138	1.480	-	-	11	627	150	644	299	1.029
1994	411	1.315	5	1.332	17	589	146	634	579	1.122
1995	181	1.394	5	1.134	9	547	132	672	327	1.075
1996	142	1.480	2	1.568	13	770	154	767	311	1.098
1997	360	1.418	6	1.089	7	726	149	776	522	1.221
1998	102	1.397	4	1.258	10	809	163	758	279	1.001
1999	139	1.422	6	1.137	6	774	129	760	280	1.097
2000	120	1.369	5	1.328	10	807	158	777	293	1.030
2001	140	1.370	4	1.238	8	818	171	765	323	1.035
2002	142	1.384	2	1.228	6	709	164	781	314	1.056
2003	143	1.571	2	1.100	2	878	101	777	248	1.238
<b>Totale</b>	<b>5.686</b>	<b>1.332</b>	<b>102</b>	<b>1.044</b>	<b>796</b>	<b>667</b>	<b>3.541</b>	<b>728</b>	<b>10.125</b>	<b>1.066</b>

**FONDO DAZIERI**

**Graf. 3 - Distribuzione percentuale delle pensioni vigenti al 31/10/2003**



**FONDO DAZIERI****Tav. 7 - Pensioni vigenti al 31/10/2003 ripartite per categoria, sesso e classi di età del titolare****A: valori assoluti**

Classi di età (a)	VECCHIAIA			INVALIDITA'			SUPERSTITI (b)			COMPLESSO		
	Maschi	Femmine	Totale	Maschi	Femmine	Totale	Maschi	Femmine	Totale	Maschi	Femmine	Totale
fino a 4	-	-	-	-	-	-	-	-	-	-	-	-
5-9	-	-	-	-	-	-	-	-	-	-	-	-
10-14	-	-	-	-	-	-	-	-	-	-	-	-
15-19	-	-	-	-	-	-	-	2	2	-	2	2
20-24	-	-	-	-	-	-	-	-	-	-	-	-
25-29	-	-	-	-	-	-	-	-	-	-	-	-
30-34	-	-	-	-	-	-	1	-	1	1	-	1
35-39	-	-	-	-	-	-	2	1	3	2	1	3
40-44	-	-	-	-	-	-	-	7	7	-	7	7
45-49	-	4	4	-	-	-	1	16	17	1	20	21
50-54	46	41	87	5	1	6	10	64	74	61	106	167
55-59	379	73	452	15	-	15	8	132	140	402	205	607
60-64	895	55	950	23	3	26	10	251	261	928	309	1.237
65-69	1.023	42	1.065	7	2	9	8	465	473	1.038	509	1.547
70-74	1.025	53	1.078	5	1	6	12	670	682	1.042	724	1.766
75-79	1.068	58	1.126	12	2	14	12	767	779	1.092	827	1.919
80-84	501	31	532	5	4	9	3	799	802	509	834	1.343
85-89	211	16	227	5	1	6	-	588	588	216	605	821
oltre 90	159	6	165	8	3	11	1	507	508	168	516	684
<b>Totale</b>	<b>5.307</b>	<b>379</b>	<b>5.686</b>	<b>85</b>	<b>17</b>	<b>102</b>	<b>68</b>	<b>4.269</b>	<b>4.337</b>	<b>5.460</b>	<b>4.665</b>	<b>10.125</b>
<b>Età media</b>	<b>71,8</b>	<b>67,7</b>	<b>71,5</b>	<b>69,8</b>	<b>76,2</b>	<b>70,8</b>	<b>65,8</b>	<b>77,8</b>	<b>77,6</b>	<b>71,7</b>	<b>77,0</b>	<b>74,1</b>

(a) Età in anni compiuti.

(b) Le indicazioni relative alle età si riferiscono al coniuge ove questo sia compreso tra i beneficiari, all'orfano più giovane nel caso di pensione a orfani soli.

## FONDO DAZIERI

Tav. 7 - Pensioni vigenti al 31/10/2003 ripartite per categoria, sesso e classi di età del titolare

## B: valori percentuali

Classi di età (a)	VECCHIAIA			INVALIDITA'			SUPERSTITI (b)			COMPLESSO		
	Maschi	Femmine	Totale	Maschi	Femmine	Totale	Maschi	Femmine	Totale	Maschi	Femmine	Totale
fino a 4	0,0	0,0	0,0	0,0	0,0	0,0	0,0	0,0	0,0	0,0	0,0	0,0
5-9	0,0	0,0	0,0	0,0	0,0	0,0	0,0	0,0	0,0	0,0	0,0	0,0
10-14	0,0	0,0	0,0	0,0	0,0	0,0	0,0	0,0	0,0	0,0	0,0	0,0
15-19	0,0	0,0	0,0	0,0	0,0	0,0	0,0	0,0	0,0	0,0	0,0	0,0
20-24	0,0	0,0	0,0	0,0	0,0	0,0	0,0	0,0	0,0	0,0	0,0	0,0
25-29	0,0	0,0	0,0	0,0	0,0	0,0	0,0	0,0	0,0	0,0	0,0	0,0
30-34	0,0	0,0	0,0	0,0	0,0	0,0	1,5	0,0	0,0	0,0	0,0	0,0
35-39	0,0	0,0	0,0	0,0	0,0	0,0	2,9	0,0	0,1	0,0	0,0	0,0
40-44	0,0	0,0	0,0	0,0	0,0	0,0	0,0	0,2	0,2	0,0	0,2	0,1
45-49	0,0	1,1	0,1	0,0	0,0	0,0	1,5	0,4	0,4	0,0	0,4	0,2
50-54	0,9	10,8	1,5	5,9	5,9	5,9	14,7	1,5	1,7	1,1	2,3	1,6
55-59	7,1	19,3	7,9	17,6	0,0	14,7	11,8	3,1	3,2	7,4	4,4	6,0
60-64	16,9	14,5	16,7	27,1	17,6	25,5	14,7	5,9	6,0	17,0	6,6	12,2
65-69	19,3	11,1	18,7	8,2	11,8	8,8	11,8	10,9	10,9	19,0	10,9	15,3
70-74	19,3	14,0	19,0	5,9	5,9	5,9	17,6	15,7	15,7	19,1	15,5	17,4
75-79	20,1	15,3	19,8	14,1	11,8	13,7	17,6	18,0	18,0	20,0	17,7	19,0
80-84	9,4	8,2	9,4	5,9	23,5	8,8	4,4	18,7	18,5	9,3	17,9	13,3
85-89	4,0	4,2	4,0	5,9	5,9	5,9	0,0	13,8	13,6	4,0	13,0	8,1
oltre 90	3,0	1,6	2,9	9,4	17,6	10,8	1,5	11,9	11,7	3,1	11,1	6,8
<b>Totale</b>	<b>100,0</b>	<b>100,0</b>	<b>100,0</b>	<b>100,0</b>	<b>100,0</b>	<b>100,0</b>	<b>100,0</b>	<b>100,0</b>	<b>100,0</b>	<b>100,0</b>	<b>100,0</b>	<b>100,0</b>

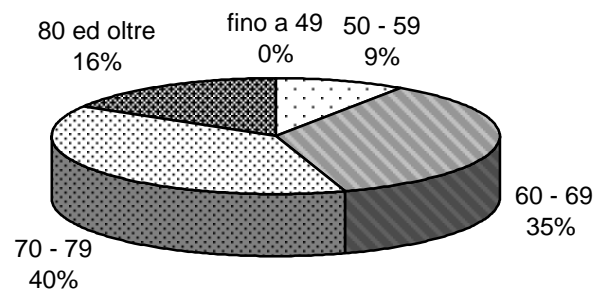
(a) Et  in anni compiuti.

(b) Le indicazioni relative alle et  si riferiscono al coniuge ove questo sia compreso tra i beneficiari, all'orfano pi  giovane nel caso di pensione a orfani soli.

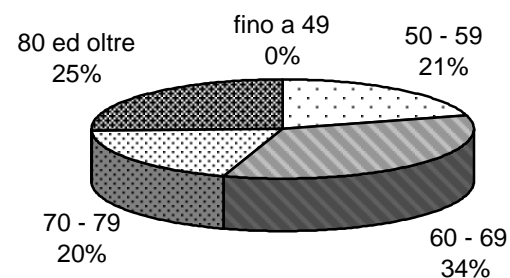
## FONDO DAZIERI

Graf. 4 - Pensioni vigenti al 31/10/2003 ripartite per categoria e classi di età

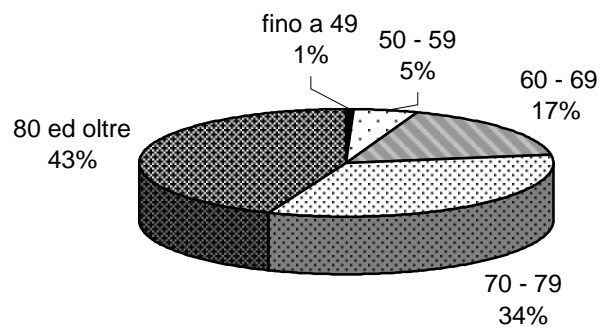
### Vecchiaia



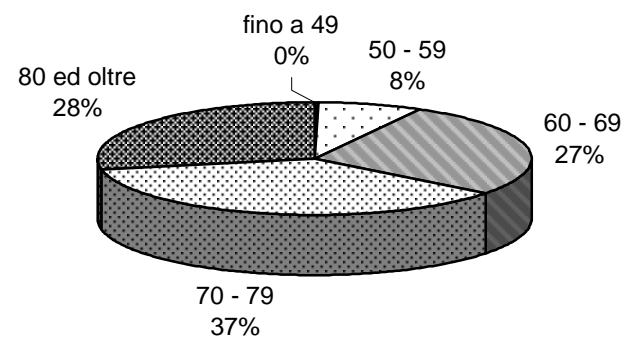
### Invalidità



### Superstiti



### Totale

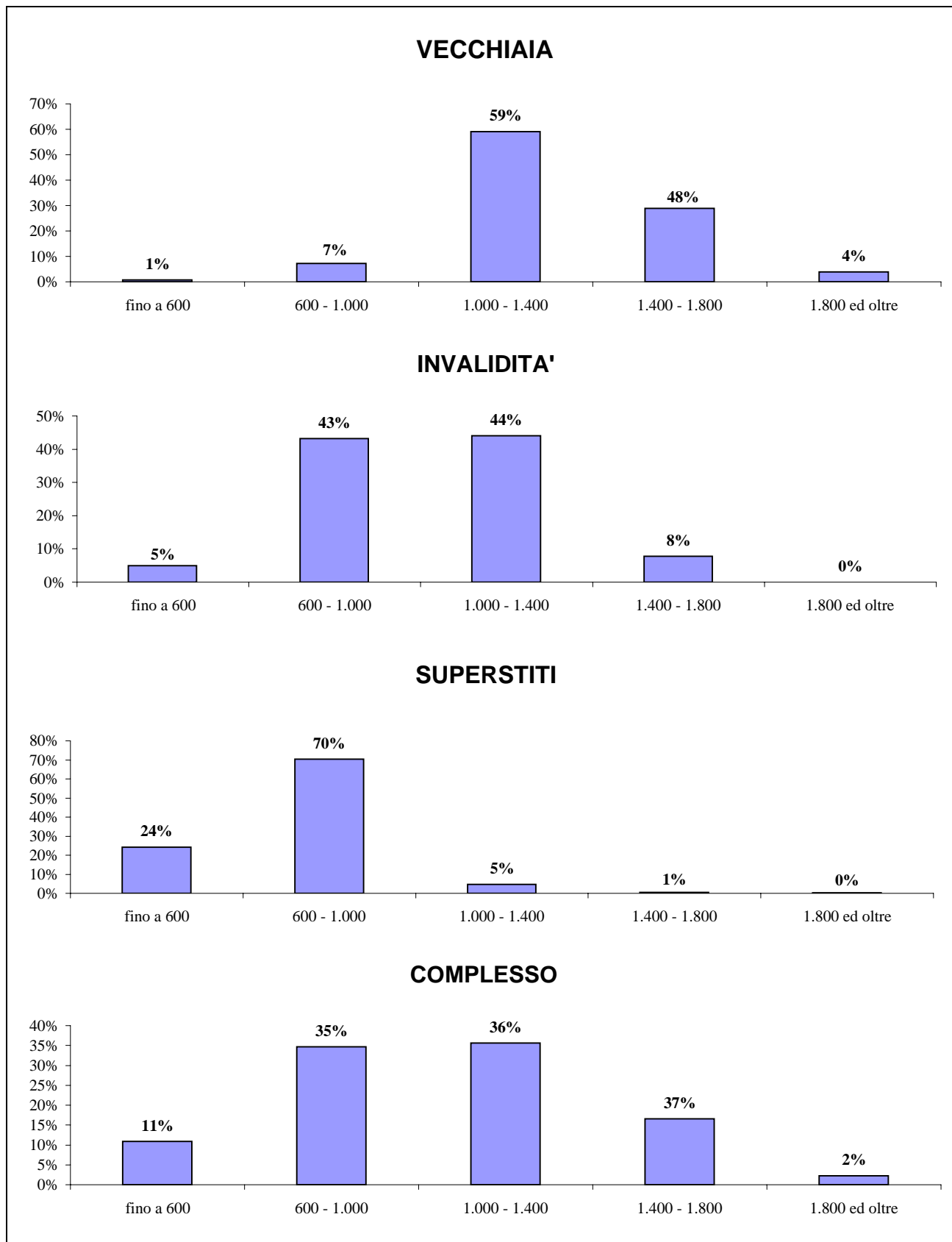


## FONDO DAZIERI

Tav.8 - Pensioni vigenti al 31/10/2003 ripartite per classi di importo della pensione mensile e per categoria

Classi di importo (in Euro) (a)	VECCHIAIA		INVALIDITA'		SUPERSTITI		COMPLESSO	
	Numero	%	Numero	%	Numero	%	Numero	%
Fino a 300	21	0,4	2	2,0	73	1,7	96	0,9
300 - 400	12	0,2	1	1,0	150	3,5	163	1,6
400 - 500	7	0,1	1	1,0	225	5,2	233	2,3
500 - 600	3	0,1	1	1,0	602	13,9	606	6,0
600 - 700	6	0,1	1	1,0	925	21,3	932	9,2
700 - 800	24	0,4	6	5,9	1.094	25,2	1.124	11,1
800 - 900	131	2,3	20	19,6	734	16,9	885	8,7
900 - 1.000	252	4,4	17	16,7	303	7,0	572	5,6
1.000 - 1.100	316	5,6	11	10,8	114	2,6	441	4,4
1.100 - 1.200	825	14,5	10	9,8	49	1,1	884	8,7
1.200 - 1.300	1.062	18,7	13	12,7	24	0,6	1.099	10,9
1.300 - 1.400	1.159	20,4	11	10,8	15	0,3	1.185	11,7
1.400 - 1.500	850	14,9	3	2,9	8	0,2	861	8,5
1.500 - 1.600	409	7,2	3	2,9	7	0,2	419	4,1
1.600 - 1.700	240	4,2	2	2,0	4	0,1	246	2,4
1.700 - 1.800	145	2,6	0	0,0	4	0,1	149	1,5
1.800 - 1.900	61	1,1	0	0,0	3	0,1	64	0,6
1.900 - 2.000	68	1,2	0	0,0	2	0,0	70	0,7
2.000 - 2.100	13	0,2	0	0,0	0	0,0	13	0,1
2.100 - 2.200	14	0,2	0	0,0	0	0,0	14	0,1
2.200 - 2.300	11	0,2	0	0,0	0	0,0	11	0,1
2.300 - 2.400	13	0,2	0	0,0	0	0,0	13	0,1
2.400 - 2.500	4	0,1	0	0,0	1	0,0	5	0,0
2.500 - 3.000	18	0,3	0	0,0	0	0,0	18	0,2
3.000 - 3.500	12	0,2	0	0,0	0	0,0	12	0,1
3.500 - 4.000	2	0,0	0	0,0	0	0,0	2	0,0
4.000 - 4.500	4	0,1	0	0,0	0	0,0	4	0,0
4.500 - 5.000	4	0,1	0	0,0	0	0,0	4	0,0
5.000 - 5.500	0	0,0	0	0,0	0	0,0	0	0,0
5.500 - 6.000	0	0,0	0	0,0	0	0,0	0	0,0
Oltre 6000	0	0,0	0	0,0	0	0,0	0	0,0
<b>Totale</b>	<b>5.686</b>	<b>100,0</b>	<b>102</b>	<b>100,0</b>	<b>4.337</b>	<b>100,0</b>	<b>10.125</b>	<b>100,0</b>
<b>Importo medio mensile</b>		<b>1.332</b>		<b>1.044</b>		<b>717</b>		<b>1.066</b>

(a) L'estremo superiore della classe è escluso

**FONDO DAZIERI****Graf. 5 - Pensioni vigenti al 31/10/2003 ripartite per classi d'importo della pensione mensile e per categoria**



## **FONDO DI PREVIDENZA PER IL PERSONALE DI VOLO**

**10**

**FONDO VOLO**  
**INDICE DELLE TAVOLE**

***Valori economici di bilancio***

- Tav. n. 1 - Numero ed importo medio delle pensioni vigenti a fine anno
- Tav. n. 2 - Indici sull'evoluzione del numero delle pensioni vigenti a fine anno
- Tav. n. 3 - Indici sull'evoluzione degli importi medi delle pensioni vigenti a fine anno
- Tav. n. 4 - Numero ed importo medio delle pensioni liquidate in ciascun anno

***Liquidazioni in capitale***

- Tav. n. 5 - Pensioni di vecchiaia per le quali è stata richiesta la capitalizzazione di una quota di pensione nel periodo 2001 - 2003
- Tav. n. 6 - Liquidazioni in capitale richieste nel periodo 2001 – 2003 ripartite per classi d'importo

**Distribuzione delle pensioni vigenti al 30.09.2003**

- Tav. n. 7 - Pensioni vigenti ripartite per anno di decorrenza, categoria e qualifica
- Tav. n. 8 - Pensioni vigenti ripartite per classi di età del titolare, categoria e qualifica
- Tav. n. 9 - Pensioni vigenti ripartite per classi di importo della pensione mensile, categoria e qualifica
- Tav. n.10 - Importi medi iniziali ed al 31.12.03 delle pensioni vigenti ripartite per anno di decorrenza, categoria e qualifica

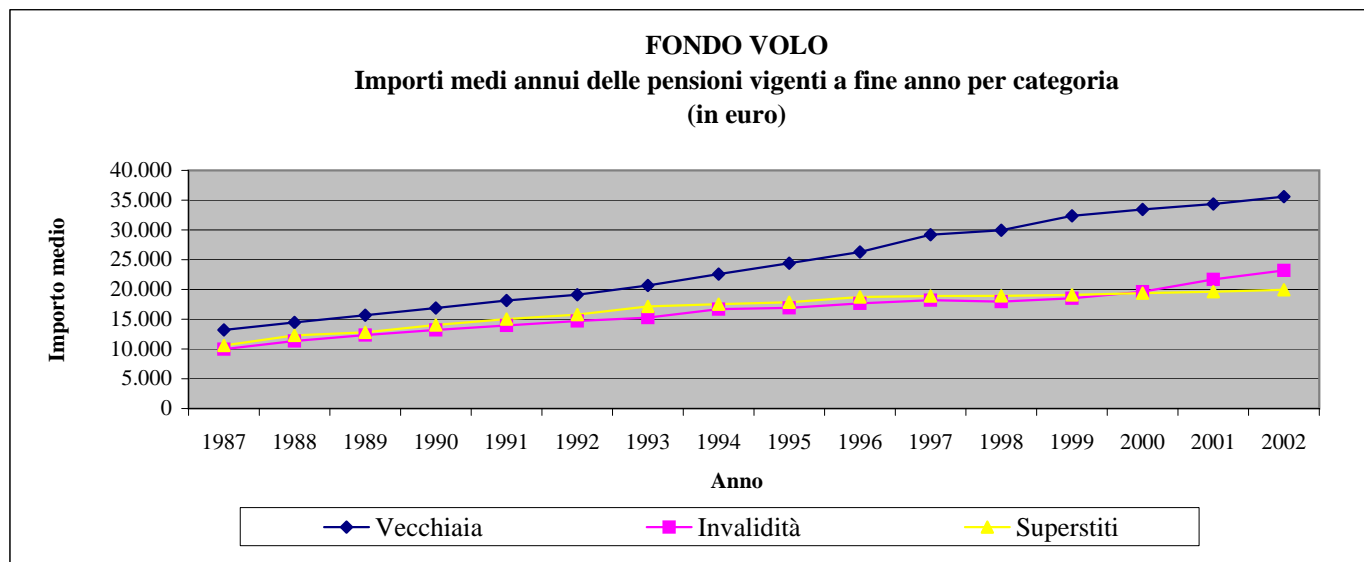
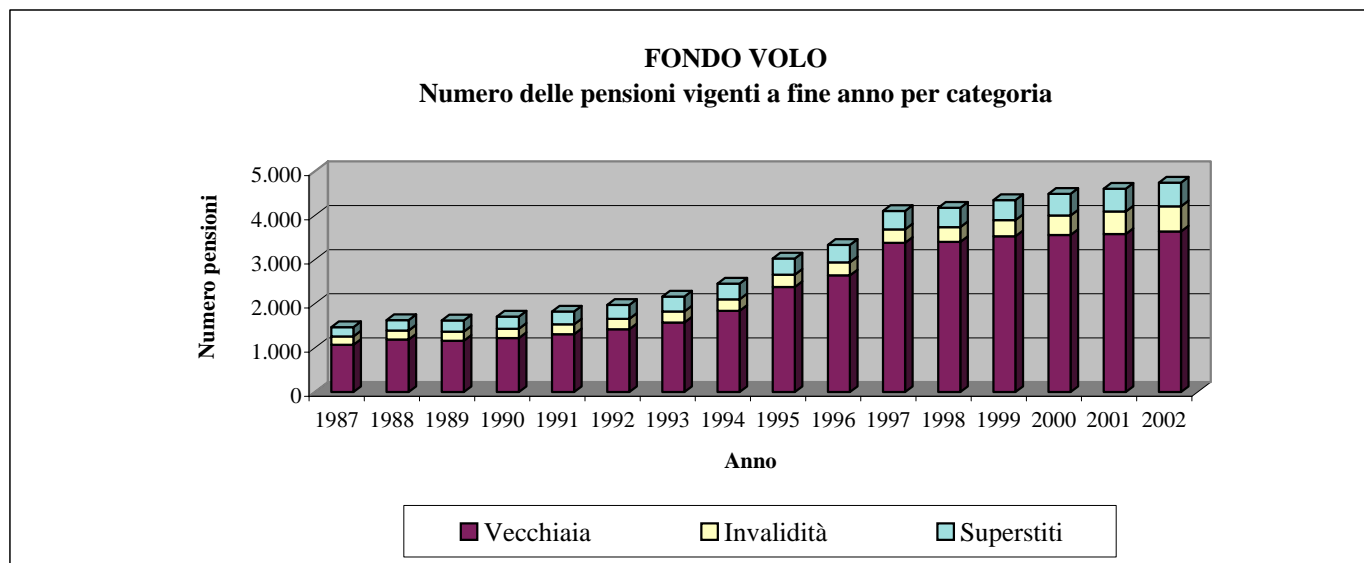
## **NOTA**

Il numero e l'importo delle pensioni vigenti a fine anno riportati nelle tavole da 1 a 3 si riferiscono a valori di competenza per i quali sono state effettuate le opportune operazioni di integrazione e decontabilizzazione. Questi valori si discostano da quelli indicati nelle tavole successive in cui le classificazioni statistiche riguardano le pensioni contabilizzate che prescindono dalle predette operazioni.

**FONDO VOLO****Tav.1 - Numero ed importo medio delle pensioni vigenti a fine anno (a)  
(importi in euro)**

Anni	VECCHIAIA		INVALIDITA'		SUPERSTITI		COMPLESSO	
	Numero	Importo medio annuo	Numero	Importo medio annuo	Numero	Importo medio annuo	Numero	Importo medio annuo
1987	1.070	13.208	190	9.985	210	10.583	1.470	12.416
1988	1.189	14.457	205	11.331	236	12.294	1.630	13.750
1989	1.161	15.672	208	12.335	254	12.806	1.623	14.796
1990	1.224	16.889	211	13.209	274	14.027	1.709	15.976
1991	1.310	18.149	224	13.949	290	15.026	1.824	17.137
1992	1.423	19.108	236	14.707	315	15.779	1.974	18.051
1993	1.576	20.668	249	15.274	337	17.142	2.162	19.497
1994	1.840	22.583	260	16.692	357	17.528	2.457	21.225
1995	2.380	24.407	279	16.920	367	17.853	3.026	22.922
1996	2.643	26.303	296	17.671	396	18.741	3.335	24.639
1997	3.380	29.199	305	18.194	419	18.888	4.104	27.329
1998	3.401	29.957	336	17.959	438	18.912	4.175	27.833
1999	3.530	32.361	366	18.526	454	19.090	4.350	29.812
2000	3.560	33.449	439	19.610	492	19.382	4.491	30.555
2001	3.580	34.358	511	21.697	515	19.631	4.606	31.307
2002	3.639	35.595	568	23.202	539	19.951	4.746	32.335

(a) Il numero e l'importo delle pensioni vigenti a fine anno si riferiscono ai valori di competenza per i quali sono state effettuate opportune operazioni di integrazione e decontabilizzazione.



**FONDO VOLO****Tav. 2 - Indici sull'evoluzione del numero delle pensioni vigenti a fine anno (a)**

Anni	INCREMENTI PERCENTUALI ANNUI				% PENSIONI PER CATEGORIA			
	Vecchiaia	Invalidità	Superstiti	Totale	Vecchiaia	Invalidità	Superstiti	Totale
1988	11,12	7,89	12,38	10,88	72,94	12,58	14,48	100,00
1989	-2,35	1,46	7,63	-0,43	71,53	12,82	15,65	100,00
1990	5,43	1,44	7,87	5,30	71,62	12,35	16,03	100,00
1991	7,03	6,16	5,84	6,73	71,82	12,28	15,90	100,00
1992	8,63	5,36	8,62	8,22	72,09	11,96	15,96	100,00
1993	10,75	5,51	6,98	9,52	72,90	11,52	15,59	100,00
1994	16,75	4,42	5,93	13,64	74,89	10,58	14,53	100,00
1995	29,35	7,31	2,80	23,16	78,65	9,22	12,13	100,00
1996	11,05	6,09	7,90	10,21	79,25	8,88	11,87	100,00
1997	27,88	3,04	5,81	23,06	82,36	7,43	10,21	100,00
1998	0,62	10,16	4,53	1,73	81,46	8,05	10,49	100,00
1999	3,79	8,93	3,65	4,19	81,15	8,41	10,44	100,00
2000	0,85	19,95	8,37	3,24	79,27	9,78	10,96	100,00
2001	0,56	16,40	4,67	2,56	77,72	11,09	11,18	100,00
2002	1,65	11,15	4,66	3,04	76,68	11,97	11,36	100,00

(a) I valori si riferiscono alle pensioni di competenza.

**FONDO VOLO****Tav. 3 - Indici sull'evoluzione degli importi medi delle pensioni vigenti a fine anno (a)**

Anni	INCREMENTI PERCENTUALI ANNUI				% IMPORTI MEDI PER CATEGORIA SULL'IMPORTO MEDIO TOTALE			
	Vecchiaia	Invalità	Superstiti	Totale	Vecchiaia	Invalità	Superstiti	Totale
1988	9,45	13,48	16,17	10,75	105,14	82,40	89,41	100,00
1989	8,41	8,86	4,16	7,60	105,92	83,37	86,55	100,00
1990	7,77	7,08	9,54	7,98	105,72	82,68	87,80	100,00
1991	7,46	5,60	7,12	7,26	105,91	81,40	87,69	100,00
1992	5,28	5,44	5,01	5,33	105,86	81,48	87,42	100,00
1993	8,17	3,86	8,63	8,01	106,01	78,34	87,92	100,00
1994	9,27	9,28	2,25	8,86	106,40	78,64	82,58	100,00
1995	8,08	1,36	1,86	7,99	106,48	73,82	77,89	100,00
1996	7,77	4,44	4,97	7,49	106,75	71,72	76,06	100,00
1997	11,01	2,96	0,78	10,92	106,85	66,57	69,11	100,00
1998	2,59	-1,29	0,13	1,84	107,63	64,53	67,95	100,00
1999	8,02	3,16	0,94	7,11	108,55	62,14	64,03	100,00
2000	3,36	5,85	1,53	2,50	109,47	64,18	63,43	100,00
2001	2,72	10,64	1,28	2,46	109,75	69,30	62,70	100,00
2002	3,60	6,94	1,63	3,28	110,08	71,75	61,70	100,00

(a) I valori si riferiscono alle pensioni di competenza.

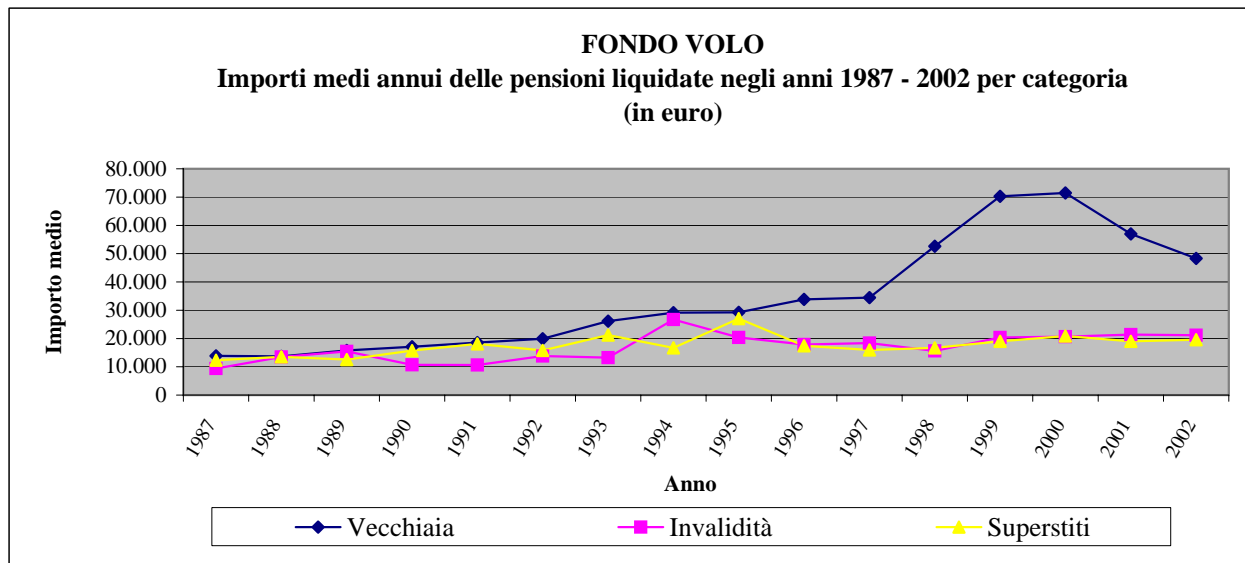
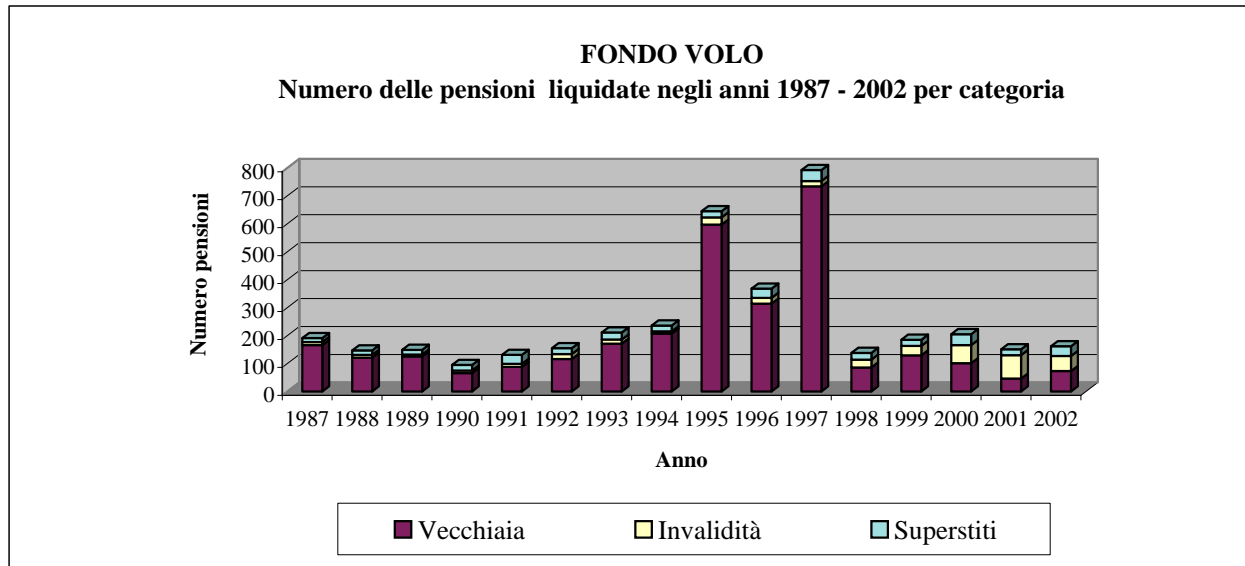
**FONDO VOLO**

**Tav. 4 - Numero ed importo medio delle pensioni liquidate negli anni 1987 - 2002 (a)**  
(importi in euro)

Anni	VECCHIAIA		INVALIDITA'		SUPERSTITI		COMPLESSO	
	Numero	Importo medio annuo	Numero	Importo medio annuo	Numero	Importo medio annuo	Numero	Importo medio annuo
1987	166	13.862	11	9.369	14	12.348	191	13.492
1988	121	13.681	10	13.461	16	13.531	147	13.650
1989	125	15.812	7	15.448	17	12.548	149	15.423
1990	66	17.067	9	10.687	20	15.710	95	16.177
1991	88	18.579	11	10.631	32	18.082	131	17.790
1992	116	19.929	18	13.820	21	15.784	155	18.658
1993	171	26.147	15	13.215	25	21.220	211	24.644
1994	207	29.122	8	26.700	21	16.713	236	27.936
1995	597	29.234	26	20.356	22	27.057	645	28.802
1996	314	33.839	21	17.851	33	17.404	368	31.453
1997	734	34.466	19	18.413	39	15.953	792	33.170
1998	86	52.604	28	15.593	24	16.665	138	38.844
1999	129	70.263	34	20.366	22	18.988	185	54.996
2000	101	71.475	65	20.644	39	20.888	205	45.734
2001	46	56.946	84	21.359	21	19.011	151	31.874
2002	73	48.320	54	21.161	35	19.603	162	33.063

(a) Le pensioni liquidate si riferiscono alle contabilizzazioni dei vari anni.

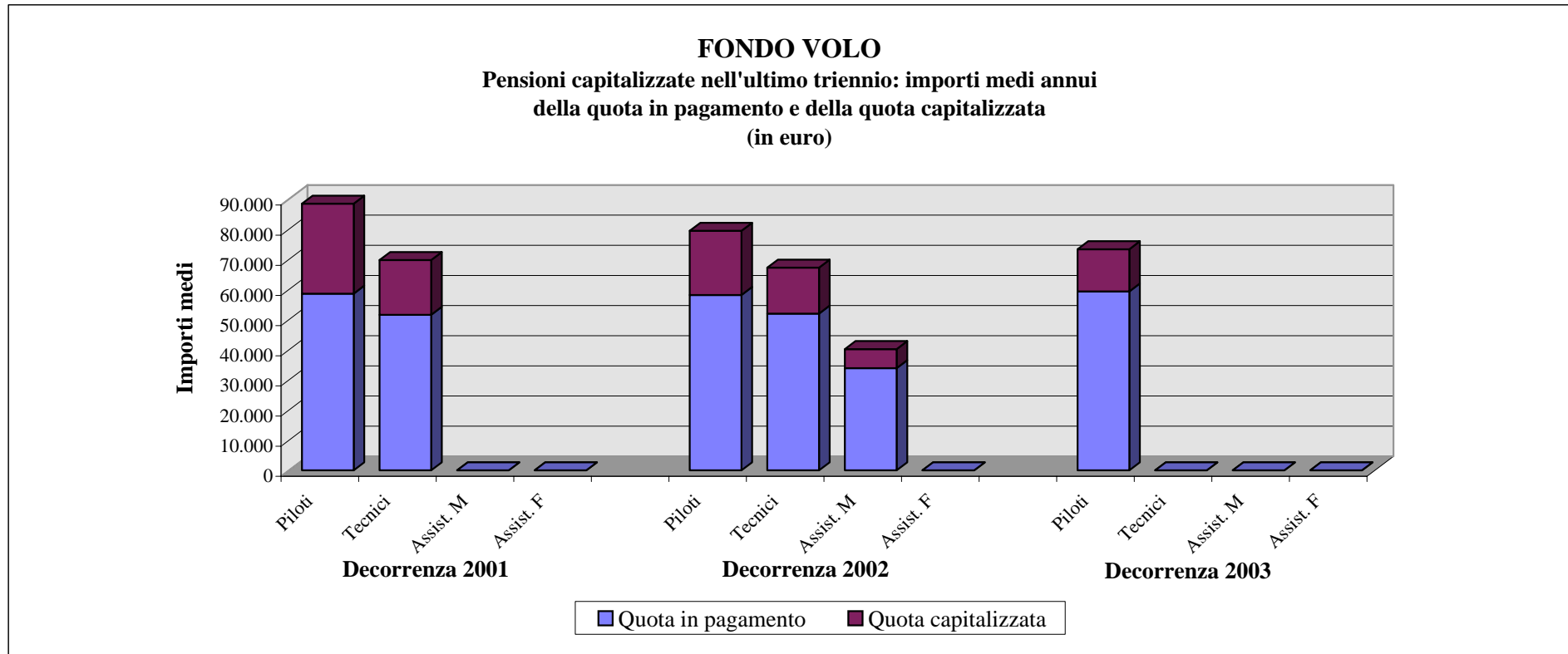


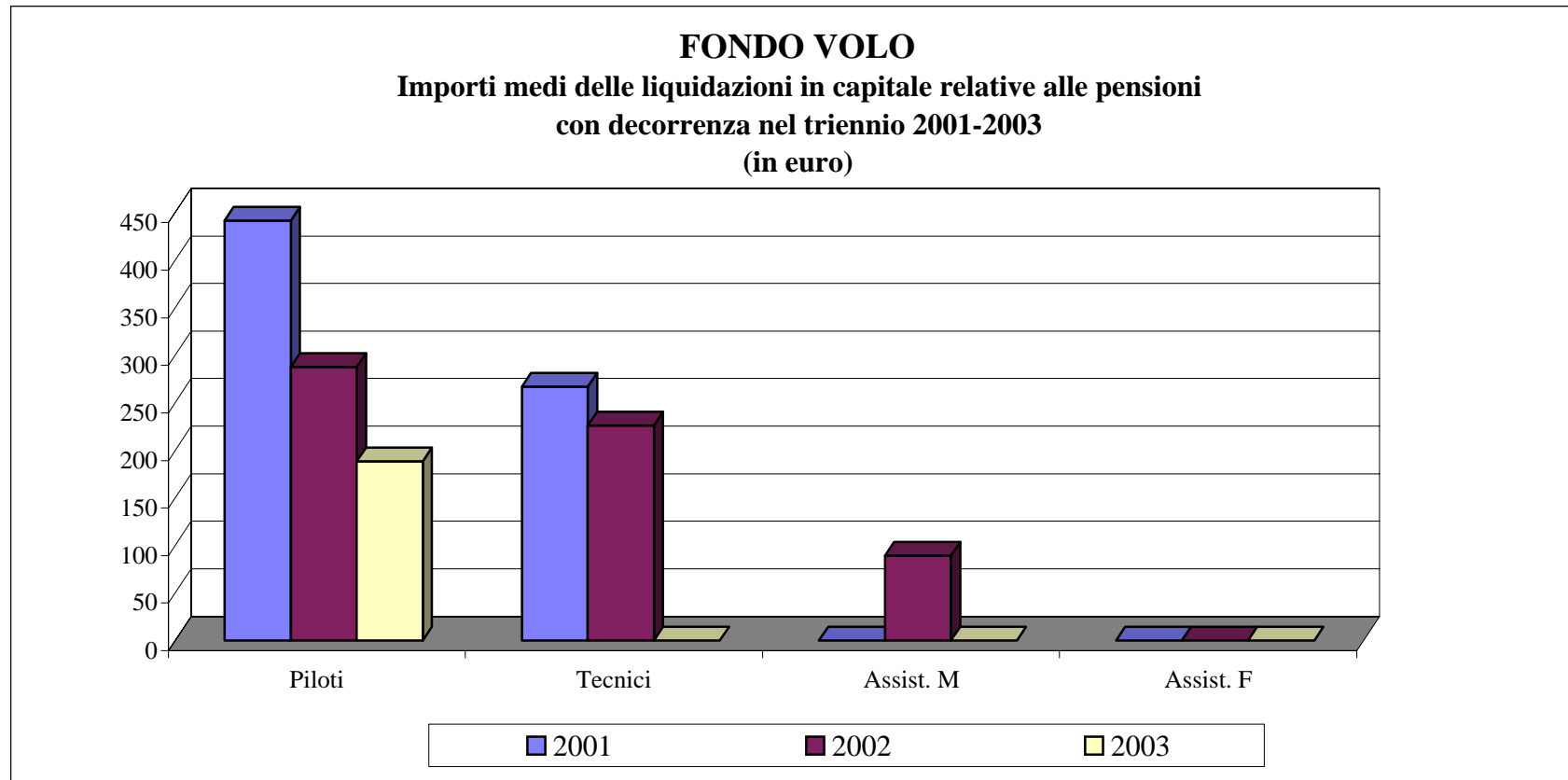


**FONDO VOLO****Tav. 5 - Pensioni di vecchiaia per le quali è stata richiesta la capitalizzazione di una quota di pensione nel triennio 2001 - 2003**

*Situazione relativa alle liquidazioni effettuate entro il 30/09/2003  
(importi in euro)*

Qualifica	Numero pensioni	Età media (anni)	Anzianità media (anni)	Importi medi annui alla decorrenza					Importo medio della liquidazione in capitale
				Totale	Quota capitalizzata	%	Quota in pagamento	%	
<b>DECORRENZA 2001</b>									
Piloti	2	55	34	88.453	29.840	33,7	58.613	66,3	441.527
Tecnici	11	55	33	69.756	18.163	26,0	51.593	74,0	266.497
Assist. M	0	0	0	0	0	0,0	0	0,0	0
Assist. F	0	0	0	0	0	0,0	0	0,0	0
<b>Totale</b>	<b>13</b>	<b>55</b>	<b>33</b>	<b>72.632</b>	<b>19.959</b>	<b>27,5</b>	<b>52.673</b>	<b>72,5</b>	<b>293.425</b>
<b>DECORRENZA 2002</b>									
Piloti	8	58	35	79.463	21.294	26,8	58.169	73,2	287.792
Tecnici	9	55	34	67.231	15.243	22,7	51.988	77,3	225.752
Assist. M	4	57	33	40.218	6.326	15,7	33.892	84,3	89.181
Assist. F	0	0	0	0	0	0,0	0	0,0	0
<b>Totale</b>	<b>21</b>	<b>57</b>	<b>34</b>	<b>66.745</b>	<b>15.850</b>	<b>23,7</b>	<b>50.896</b>	<b>76,3</b>	<b>223.373</b>
<b>DECORRENZA 2003</b>									
Piloti	2	58	36	73.337	13.991	19,1	59.346	80,9	188.339
Tecnici	0	0	0	0	0	0,0	0	0,0	0
Assist. M	0	0	0	0	0	0,0	0	0,0	0
Assist. F	0	0	0	0	0	0,0	0	0,0	0
<b>Totale</b>	<b>2</b>	<b>58</b>	<b>36</b>	<b>73.337</b>	<b>13.991</b>	<b>19,1</b>	<b>59.346</b>	<b>80,9</b>	<b>188.339</b>





**FONDO VOLO****Tav. 6 - Liquidazioni in capitale nel periodo 2001-2003 ripartite per classi di importo***Aggiornamento al 30.09.2003*

Classi di importo (migliaia di euro)	Anno di decorrenza					
	2001		2002		2003	
	Numero	%	Numero	%	Numero	%
<b>Comandanti</b>						
fino a 550	2	100,0	6	300,0	2	100,0
550 - 700	0	0,0	1	50,0	0	0,0
700 - 850	0	0,0	0	0,0	0	0,0
oltre 850	0	0,0	0	0,0	0	0,0
<b>Totale</b>	<b>2</b>	<b>28,6</b>	<b>7</b>	<b>100,0</b>	<b>2</b>	<b>100,0</b>
<b>Piloti</b>						
fino a 500	0	0,0	1	100,0	0	0,0
500 - 650	0	0,0	0	0,0	0	0,0
oltre 650	0	0,0	0	0,0	0	0,0
<b>Totale</b>	<b>0</b>	<b>0,0</b>	<b>1</b>	<b>100,0</b>	<b>0</b>	<b>0,0</b>
<b>Tecnici</b>						
fino a 500	10	111,1	9	100,0	0	0,0
500 - 650	1	11,1	0	0,0	0	0,0
oltre 650	0	0,0	0	0,0	0	0,0
<b>Totale</b>	<b>11</b>	<b>122,2</b>	<b>9</b>	<b>100,0</b>	<b>0</b>	<b>0,0</b>
<b>Assistenti maschi</b>						
fino a 100	0	0,0	3	75,0	0	0,0
100 - 200	0	0,0	1	25,0	0	0,0
200 - 300	0	0,0	0	0,0	0	0,0
300 - 400	0	0,0	0	0,0	0	0,0
oltre 400	0	0,0	0	0,0	0	0,0
<b>Totale</b>	<b>0</b>	<b>0,0</b>	<b>4</b>	<b>100,0</b>	<b>0</b>	<b>0,0</b>
<b>Assistenti femmine</b>						
fino a 100	0	0,0	0	0,0	0	0,0
100 - 200	0	0,0	0	0,0	0	0,0
200 - 300	0	0,0	0	0,0	0	0,0
300 - 400	0	0,0	0	0,0	0	0,0
oltre 400	0	0,0	0	0,0	0	0,0
<b>Totale</b>	<b>0</b>	<b>0,0</b>	<b>0</b>	<b>0,0</b>	<b>0</b>	<b>0,0</b>

## FONDO VOLO

Tav. 7.1 - Pensioni vigenti al 31/10/2003 ripartite per anno di decorrenza, qualifica e categoria (a)

VECCHIAIA

Anni di decorrenza	PILOTI		TECNICI		ASSISTENTI		COMPLESSO	
	Numero	Importo medio mensile (euro)	Numero	Importo medio mensile (euro)	Numero	Importo medio mensile (euro)	Numero	Importo medio mensile (euro)
fino al 1965	1	2.211	-	-	-	-	1	2.211
1966	1	3.113	-	-	-	-	1	3.113
1967	-	-	-	-	-	-	-	-
1968	-	-	-	-	-	-	-	-
1969	2	1.888	-	-	-	-	2	1.888
1970	1	3.434	-	-	-	-	1	3.434
1971	1	2.892	1	2.809	-	-	2	2.850
1972	3	3.334	-	-	-	-	3	3.334
1973	9	3.212	1	3.381	-	-	10	3.229
1974	1	1.649	-	-	1	1.557	2	1.603
1975	4	2.434	2	1.534	4	1.623	10	1.929
1976	36	2.073	11	1.954	5	1.504	52	1.993
1977	22	2.062	5	1.574	4	1.362	31	1.893
1978	37	2.157	9	1.828	13	1.393	59	1.938
1979	17	2.404	1	1.737	6	1.523	24	2.156
1980	12	2.304	1	1.733	6	1.627	19	2.061
1981	8	2.257	1	2.215	5	1.226	14	1.886
1982	42	2.200	1	1.997	20	1.384	63	1.938
1983	30	1.942	-	-	21	1.467	51	1.746
1984	33	2.090	3	2.413	60	1.466	96	1.710
1985	60	2.345	5	2.490	58	1.478	123	1.942
1986	100	2.449	4	1.767	61	1.610	165	2.122
1987	51	2.542	3	1.957	60	1.685	114	2.076
1988	70	2.598	14	2.022	92	1.678	176	2.071
1989	21	2.066	-	-	12	1.012	33	1.683
1990	39	2.625	1	1.335	29	1.224	69	2.017
1991	30	2.544	2	2.123	41	1.358	73	1.866
1992	44	3.123	1	3.887	68	1.422	113	2.106
1993	61	3.533	8	2.453	73	1.902	142	2.634
1994	89	3.642	11	3.022	181	2.111	281	2.632
1995	138	4.063	11	3.081	381	2.188	530	2.695
1996	106	4.499	7	3.501	152	2.002	265	3.040
1997	224	4.488	45	3.254	410	2.120	679	2.976
1998	85	6.107	10	4.508	4	3.421	99	5.837
1999	129	6.254	16	4.829	13	3.661	158	5.897
2000	22	5.733	6	4.405	10	3.195	38	4.855
2001	8	4.020	15	4.380	3	2.736	26	4.080
2002	20	4.719	25	4.552	30	2.927	75	3.946
2003	11	5.319	5	3.928	11	2.905	27	4.078
<b>Totale</b>	<b>1.568</b>	<b>3.729</b>	<b>225</b>	<b>3.283</b>	<b>1.834</b>	<b>1.962</b>	<b>3.627</b>	<b>2.808</b>

(a) Gli importi mensili delle pensioni sono riferiti al mese di dicembre 2003.

## FONDO VOLO

Tav. 7.2 - Pensioni vigenti al 31/10/2003 ripartite per anno di decorrenza, qualifica e categoria (a)

INVALIDITA'

Anni di decorrenza	PILOTI		TECNICI		ASSISTENTI		COMPLESSO	
	Numero	Importo medio mensile (euro)	Numero	Importo medio mensile (euro)	Numero	Importo medio mensile (euro)	Numero	Importo medio mensile (euro)
fino al 1965	-	-	-	-	-	-	-	-
1966	-	-	-	-	1	1.035	1	1.035
1967	-	-	1	1.711	-	-	1	1.711
1968	1	2.025	-	-	1	1.253	2	1.639
1969	-	-	-	-	1	1.376	1	1.376
1970	1	4.372	-	-	-	-	1	4.372
1971	1	2.193	-	-	-	-	1	2.193
1972	1	2.204	-	-	1	1.363	2	1.784
1973	2	3.640	-	-	1	1.003	3	2.761
1974	1	1.640	1	1.280	1	976	3	1.299
1975	2	2.036	1	2.398	2	977	5	1.685
1976	4	1.447	-	-	3	1.324	7	1.394
1977	8	2.119	-	-	6	1.109	14	1.686
1978	5	2.004	2	1.531	5	1.097	12	1.547
1979	5	1.777	-	-	-	-	5	1.777
1980	6	1.766	-	-	8	1.058	14	1.361
1981	3	1.591	-	-	2	1.083	5	1.388
1982	9	1.723	-	-	7	1.007	16	1.410
1983	5	2.026	2	977	10	934	17	1.260
1984	-	-	-	-	13	1.083	13	1.083
1985	1	658	-	-	10	1.172	11	1.125
1986	4	1.904	-	-	9	1.202	13	1.418
1987	1	2.205	-	-	5	1.747	6	1.824
1988	1	2.883	1	2.387	8	1.768	10	1.942
1989	-	-	-	-	6	1.315	6	1.315
1990	-	-	-	-	4	1.050	4	1.050
1991	4	1.752	1	632	16	1.205	21	1.282
1992	1	2.182	-	-	14	1.397	15	1.449
1993	1	2.878	-	-	9	1.340	10	1.494
1994	4	4.308	1	2.133	7	1.521	12	2.501
1995	3	3.043	-	-	17	1.559	20	1.782
1996	3	1.590	-	-	17	1.514	20	1.525
1997	1	1.690	1	2.434	18	1.573	20	1.622
1998	2	6.876	1	723	29	1.514	32	1.824
1999	4	5.240	-	-	32	1.660	36	2.057
2000	14	5.248	2	3.750	55	1.646	71	2.416
2001	12	5.837	4	4.054	50	1.867	66	2.722
2002	11	3.885	5	4.009	42	1.756	58	2.354
2003	7	3.469	2	2.135	23	1.184	32	1.743
<b>Totale</b>	<b>128</b>	<b>3.203</b>	<b>25</b>	<b>2.670</b>	<b>433</b>	<b>1.496</b>	<b>586</b>	<b>1.919</b>

(a) Gli importi mensili delle pensioni sono riferiti al mese di dicembre 2003.

## FONDO VOLO

Tav. 7.3 - Pensioni vigenti al 31/10/2002 ripartite per anno di decorrenza, qualifica e categoria (a)

SUPERSTITI

Anni di decorrenza	PILOTI		TECNICI		ASSISTENTI		COMPLESSO	
	Numero	Importo medio mensile (euro)	Numero	Importo medio mensile (euro)	Numero	Importo medio mensile (euro)	Numero	Importo medio mensile (euro)
fino al 1965	3	915	2	954	-	-	5	931
1966	-	-	-	-	1	857	1	857
1967	-	-	1	1.019	-	-	1	1.019
1968	1	1.296	-	-	-	-	1	1.296
1969	2	1.290	1	1.160	-	-	3	1.247
1970	3	1.664	-	-	-	-	3	1.664
1971	-	-	-	-	-	-	-	-
1972	5	2.220	-	-	1	820	6	1.987
1973	5	1.429	3	1.316	1	1.046	9	1.349
1974	5	1.495	-	-	1	942	6	1.403
1975	3	1.465	2	1.950	1	926	6	1.537
1976	2	1.977	1	1.208	2	1.084	5	1.466
1977	5	2.110	-	-	-	-	5	2.110
1978	6	1.080	1	1.183	1	872	8	1.067
1979	9	1.409	3	1.288	2	1.029	14	1.329
1980	6	1.361	1	1.099	2	773	9	1.201
1981	5	2.431	3	1.203	1	611	9	1.820
1982	8	1.824	2	1.108	5	1.019	15	1.460
1983	8	1.903	3	984	1	756	12	1.577
1984	11	1.857	2	931	1	945	14	1.660
1985	5	1.315	4	1.138	2	823	11	1.161
1986	10	1.547	1	1.235	3	869	14	1.379
1987	9	1.679	-	-	4	882	13	1.434
1988	10	1.896	1	830	3	1.139	14	1.658
1989	12	1.679	2	1.315	5	1.036	19	1.471
1990	15	2.126	1	577	4	951	20	1.814
1991	11	2.117	2	1.324	5	1.052	18	1.733
1992	12	1.820	1	1.459	6	888	19	1.506
1993	15	2.006	1	1.478	4	1.259	20	1.830
1994	12	1.640	2	1.786	5	1.201	19	1.540
1995	15	2.500	1	1.165	4	1.593	20	2.252
1996	19	1.668	3	1.526	14	1.236	36	1.488
1997	20	1.552	2	826	6	1.027	28	1.388
1998	13	1.565	3	922	10	1.101	26	1.312
1999	20	1.739	2	869	8	1.336	30	1.574
2000	20	2.196	2	3.725	6	1.248	28	2.102
2001	22	1.652	1	1.503	4	1.443	27	1.616
2002	20	1.879	1	738	6	1.353	27	1.720
2003	13	2.615	1	1.165	5	1.874	19	2.344
<b>Totale</b>	<b>360</b>	<b>1.823</b>	<b>56</b>	<b>1.280</b>	<b>124</b>	<b>1.151</b>	<b>540</b>	<b>1.612</b>

(a) Gli importi mensili delle pensioni sono riferiti al mese di dicembre 2003.

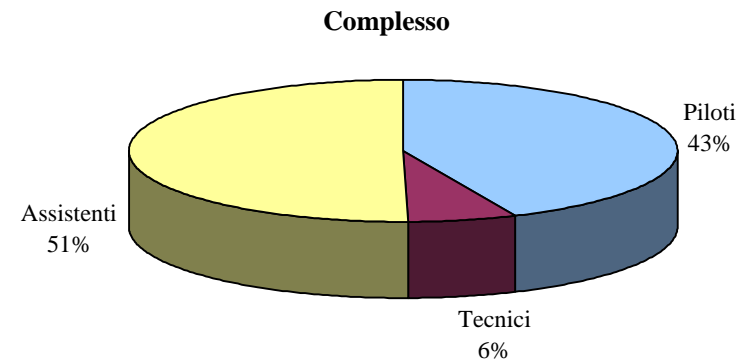
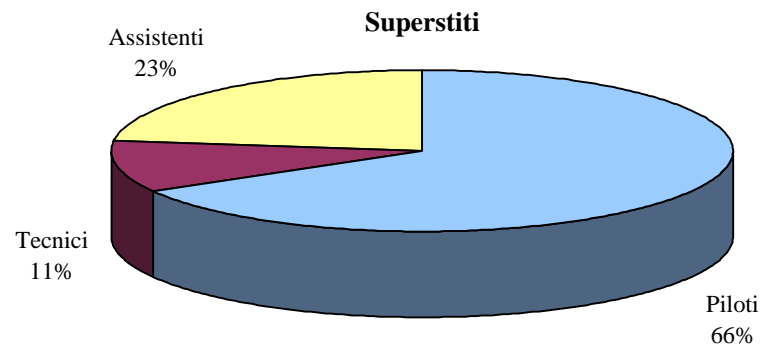
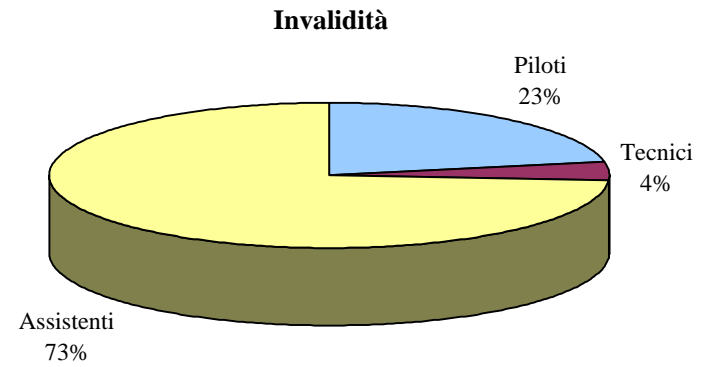
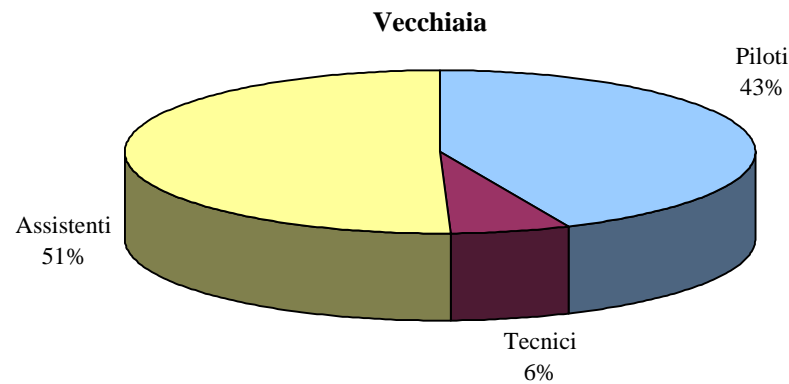


**FONDO VOLO****Tav. 7.4 - Pensioni vigenti al 31/10/2003 ripartite per anno di decorrenza, qualifica e categoria (a)****COMPLESSO**

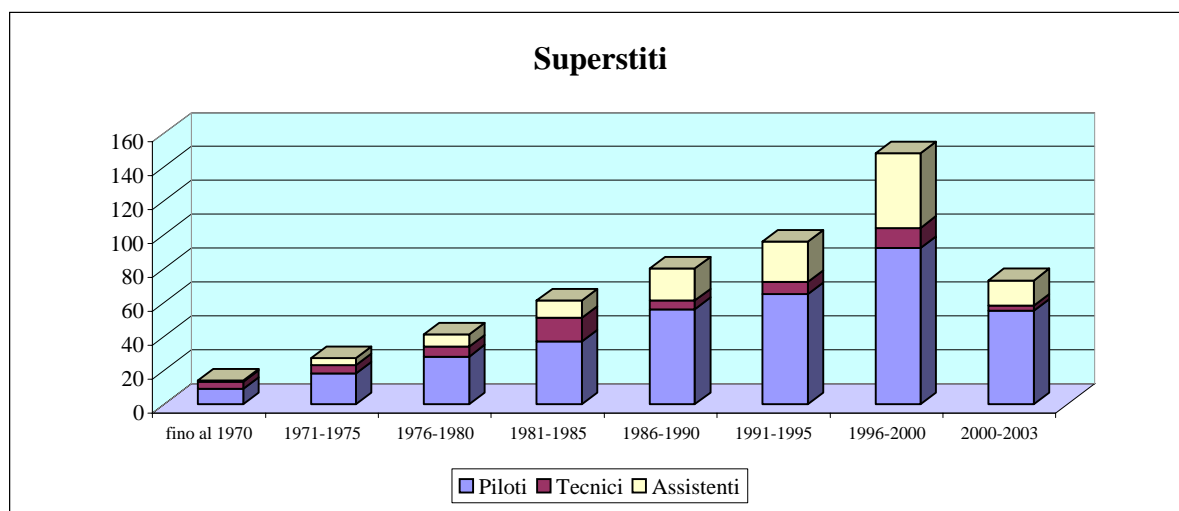
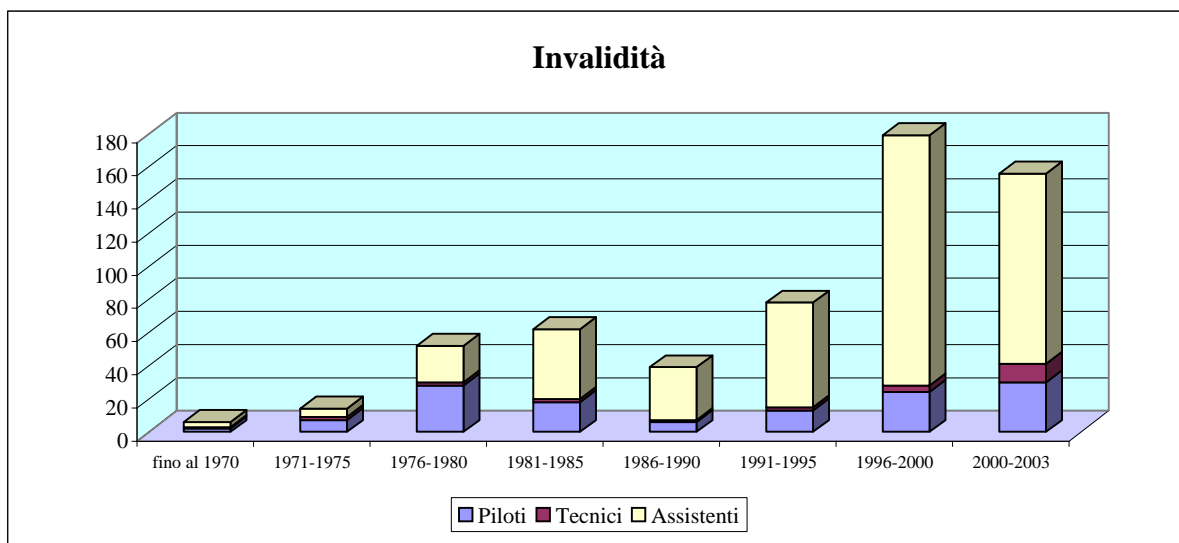
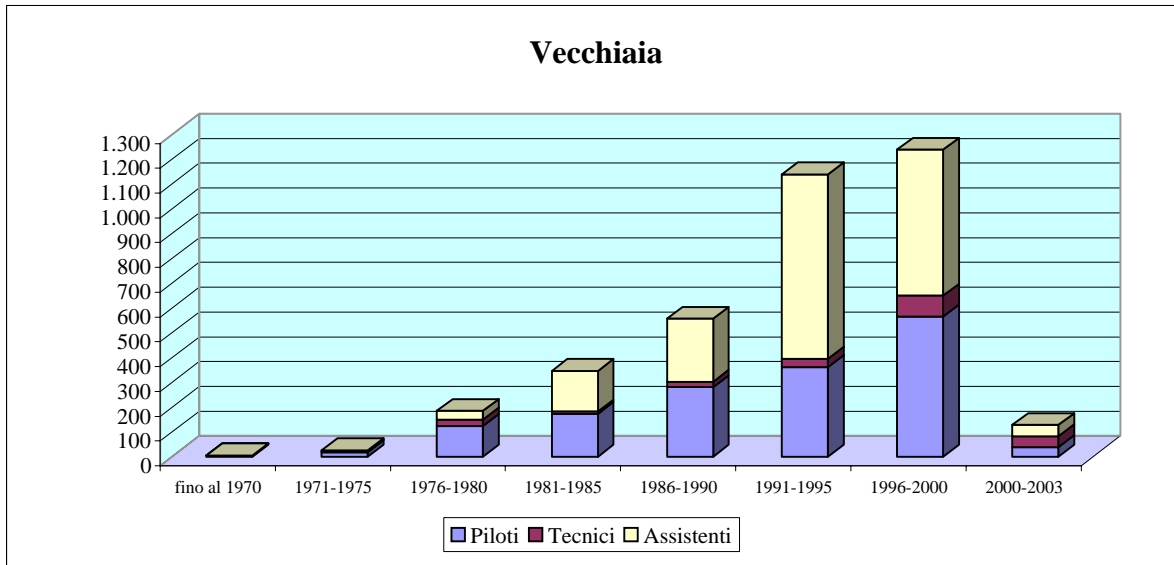
Anni di decorrenza	PILOTI		TECNICI		ASSISTENTI		COMPLESSO	
	Numero	Importo medio mensile (euro)	Numero	Importo medio mensile (euro)	Numero	Importo medio mensile (euro)	Numero	Importo medio mensile (euro)
fino al 1965	4	1.239	2	954	-	-	6	1.144
1966	1	3.113	-	-	2	946	3	1.668
1967	-	-	2	1.365	-	-	2	1.365
1968	2	1.661	-	-	1	1.253	3	1.525
1969	4	1.589	1	1.160	1	1.376	6	1.482
1970	5	2.560	-	-	-	-	5	2.560
1971	2	2.542	1	2.809	-	-	3	2.631
1972	9	2.590	-	-	2	1.092	11	2.317
1973	16	2.708	4	1.832	2	1.025	22	2.396
1974	7	1.538	1	1.280	3	1.158	11	1.411
1975	9	2.022	5	1.873	7	1.339	21	1.759
1976	42	2.009	12	1.892	10	1.366	64	1.887
1977	35	2.082	5	1.574	10	1.210	50	1.857
1978	48	2.006	12	1.725	19	1.288	79	1.791
1979	31	2.014	4	1.400	8	1.399	43	1.843
1980	24	1.934	2	1.416	16	1.236	42	1.643
1981	16	2.187	4	1.456	8	1.114	28	1.776
1982	59	2.076	3	1.404	32	1.245	94	1.772
1983	43	1.944	5	981	32	1.278	80	1.618
1984	44	2.032	5	1.820	74	1.392	123	1.638
1985	66	2.242	9	1.889	70	1.416	145	1.821
1986	114	2.350	5	1.660	73	1.529	192	2.020
1987	61	2.409	3	1.957	69	1.643	133	2.001
1988	81	2.515	16	1.971	103	1.670	200	2.036
1989	33	1.925	2	1.315	23	1.096	58	1.575
1990	54	2.486	2	956	37	1.176	93	1.932
1991	45	2.369	5	1.505	62	1.294	112	1.735
1992	57	2.832	2	2.673	88	1.381	147	1.961
1993	77	3.227	9	2.345	86	1.813	172	2.474
1994	105	3.439	14	2.782	193	2.066	312	2.560
1995	156	3.893	12	2.922	402	2.155	570	2.647
1996	128	4.011	10	2.909	183	1.898	321	2.772
1997	245	4.237	48	3.135	434	2.082	727	2.878
1998	100	5.532	14	3.469	43	1.595	157	4.270
1999	153	5.638	18	4.389	53	2.102	224	4.701
2000	56	4.348	10	4.138	71	1.831	137	3.028
2001	42	3.299	20	4.171	57	1.883	119	2.767
2002	51	3.425	31	4.342	78	2.175	160	2.994
2003	31	3.767	8	3.134	39	1.758	78	2.698
<b>Totale</b>	<b>2.056</b>	<b>3.363</b>	<b>306</b>	<b>2.867</b>	<b>2.391</b>	<b>1.836</b>	<b>4.753</b>	<b>2.418</b>

(a) Gli importi mensili delle pensioni sono riferiti al mese di dicembre 2003.

**FONDO VOLO**  
**Pensioni vigenti al 31/10/2003 ripartite per categoria e qualifica**



**FONDO VOLO**  
**Pensioni vigenti al 31/10/2003 ripartite per anno di decorrenza,**  
**categoria e qualifica**



## FONDO VOLO

Tav. 8.1 - Pensioni vigenti al 31/10/2003 ripartite per categoria, qualifica e classi di età del titolare

VECCHIAIA								
Classi di età (a)	PILOTI		TECNICI		ASSISTENTI		COMPLESSO	
	Numero	%	Numero	%	Numero	%	Numero	%
fino a 4	-	0,0	-	0,0	-	0,0	-	0,0
5-9	-	0,0	-	0,0	-	0,0	-	0,0
10-14	-	0,0	-	0,0	-	0,0	-	0,0
15-19	-	0,0	-	0,0	-	0,0	-	0,0
20-24	-	0,0	-	0,0	-	0,0	-	0,0
25-29	-	0,0	-	0,0	-	0,0	-	0,0
30-34	-	0,0	-	0,0	-	0,0	-	0,0
35-39	-	0,0	-	0,0	-	0,0	-	0,0
40-44	-	0,0	-	0,0	-	0,0	-	0,0
45-49	-	0,0	1	0,4	1	0,1	2	0,1
50-54	35	2,2	28	12,4	528	28,8	591	16,3
55-59	355	22,6	104	46,2	695	37,9	1.154	31,8
60-64	485	30,9	36	16,0	365	19,9	886	24,4
65-69	336	21,4	20	8,9	164	8,9	520	14,3
70-74	294	18,8	22	9,8	62	3,4	378	10,4
75-79	23	1,5	6	2,7	13	0,7	42	1,2
80-84	18	1,1	6	2,7	5	0,3	29	0,8
85-89	16	1,0	1	0,4	1	0,1	18	0,5
oltre 90	6	0,4	1	0,4	-	0,0	7	0,2
<b>Totale</b>	<b>1.568</b>	<b>100,0</b>	<b>225</b>	<b>100,0</b>	<b>1.834</b>	<b>100,0</b>	<b>3.627</b>	<b>100,0</b>
<b>Età media</b>	<b>64,9</b>		<b>61,4</b>		<b>58,7</b>		<b>61,5</b>	

INVALIDITA'								
Classi di età (a)	PILOTI		TECNICI		ASSISTENTI		COMPLESSO	
	Numero	%	Numero	%	Numero	%	Numero	%
fino a 4	-	0,0	-	0,0	-	0,0	-	0,0
5-9	-	0,0	-	0,0	-	0,0	-	0,0
10-14	-	0,0	-	0,0	-	0,0	-	0,0
15-19	-	0,0	-	0,0	-	0,0	-	0,0
20-24	-	0,0	-	0,0	-	0,0	-	0,0
25-29	-	0,0	-	0,0	-	0,0	-	0,0
30-34	-	0,0	-	0,0	2	0,5	2	0,3
35-39	4	3,1	-	0,0	25	5,8	29	4,9
40-44	4	3,1	-	0,0	82	18,9	86	14,7
45-49	3	2,3	8	32,0	131	30,3	142	24,2
50-54	32	25,0	7	28,0	117	27,0	156	26,6
55-59	26	20,3	6	24,0	50	11,5	82	14,0
60-64	17	13,3	1	4,0	15	3,5	33	5,6
65-69	14	10,9	1	4,0	8	1,8	23	3,9
70-74	18	14,1	2	8,0	3	0,7	23	3,9
75-79	3	2,3	-	0,0	-	0,0	3	0,5
80-84	4	3,1	-	0,0	-	0,0	4	0,7
85-89	2	1,6	-	0,0	-	0,0	2	0,3
oltre 90	1	0,8	-	0,0	-	0,0	1	0,2
<b>Totale</b>	<b>128</b>	<b>100,0</b>	<b>25</b>	<b>100,0</b>	<b>433</b>	<b>100,0</b>	<b>586</b>	<b>100,0</b>
<b>Età media</b>	<b>60,5</b>		<b>55,1</b>		<b>49,4</b>		<b>52,0</b>	

(a) Età in anni compiuti

## FONDO VOLO

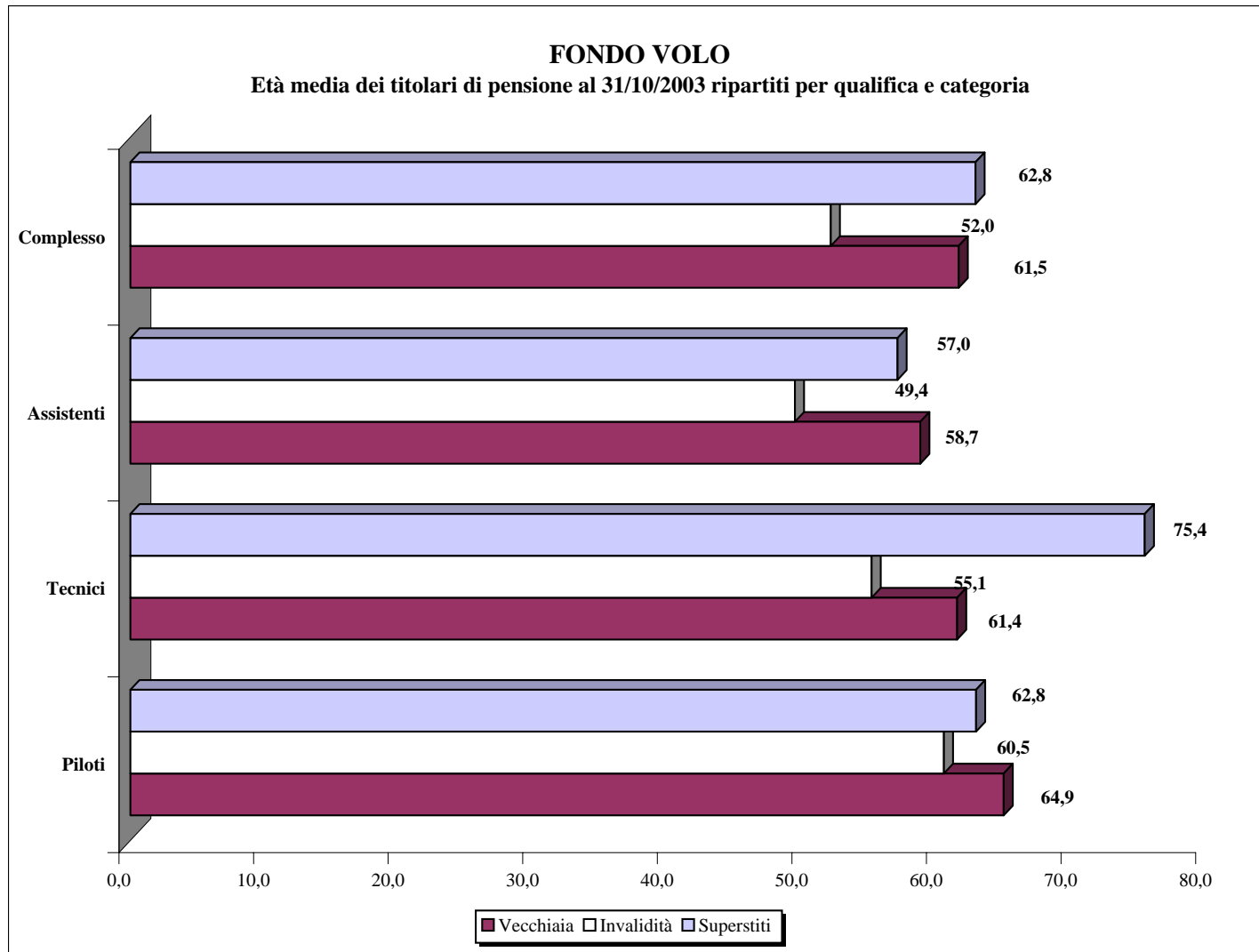
Tav. 8.2 - Pensioni vigenti al 31/10/2003 ripartite per categoria, qualifica e classi di età del titolare

<i>SUPERSTITI (b)</i>								
Classi di età (a)	PILOTI		TECNICI		ASSISTENTI		COMPLESSO	
	Numero	%	Numero	%	Numero	%	Numero	%
fino a 4	-	0,0	-	0,0	-	0,0	-	0,0
5-9	1	0,3	-	0,0	-	0,0	1	0,2
10-14	-	0,0	-	0,0	2	1,6	2	0,4
15-19	2	0,6	-	0,0	3	2,4	5	0,9
20-24	3	0,8	-	0,0	1	0,8	4	0,7
25-29	1	0,3	-	0,0	-	0,0	1	0,2
30-34	2	0,6	-	0,0	-	0,0	2	0,4
35-39	5	1,4	-	0,0	2	1,6	7	1,3
40-44	10	2,8	-	0,0	9	7,3	19	3,5
45-49	19	5,3	1	1,8	12	9,7	32	5,9
50-54	43	11,9	3	5,4	12	9,7	58	10,7
55-59	49	13,6	6	10,7	29	23,4	84	15,6
60-64	69	19,2	4	7,1	25	20,2	98	18,1
65-69	65	18,1	4	7,1	14	11,3	83	15,4
70-74	41	11,4	3	5,4	10	8,1	54	10,0
75-79	17	4,7	14	25,0	3	2,4	34	6,3
80-84	20	5,6	9	16,1	1	0,8	30	5,6
85-89	8	2,2	3	5,4	1	0,8	12	2,2
oltre 90	5	1,4	9	16,1	-	0,0	14	2,6
<b>Totale</b>	<b>360</b>	<b>100,0</b>	<b>56</b>	<b>100,0</b>	<b>124</b>	<b>100,0</b>	<b>540</b>	<b>100,0</b>
<b>Età media</b>	<b>62,8</b>		<b>75,4</b>		<b>57,0</b>		<b>62,8</b>	

<i>COMPLESSO</i>								
Classi di età (a)	PILOTI		TECNICI		ASSISTENTI		COMPLESSO	
	Numero	%	Numero	%	Numero	%	Numero	%
fino a 4	-	0,0	-	0,0	-	0,0	-	0,0
5-9	1	0,0	-	0,0	-	0,0	1	0,0
10-14	-	0,0	-	0,0	2	0,1	2	0,0
15-19	2	0,1	-	0,0	3	0,1	5	0,1
20-24	3	0,1	-	0,0	1	0,0	4	0,1
25-29	1	0,0	-	0,0	-	0,0	1	0,0
30-34	2	0,1	-	0,0	2	0,1	4	0,1
35-39	9	0,4	-	0,0	27	1,1	36	0,8
40-44	14	0,7	-	0,0	91	3,8	105	2,2
45-49	22	1,1	10	3,3	144	6,0	176	3,7
50-54	110	5,4	38	12,4	657	27,5	805	16,9
55-59	430	20,9	116	37,9	774	32,4	1.320	27,8
60-64	571	27,8	41	13,4	405	16,9	1.017	21,4
65-69	415	20,2	25	8,2	186	7,8	626	13,2
70-74	353	17,2	27	8,8	75	3,1	455	9,6
75-79	43	2,1	20	6,5	16	0,7	79	1,7
80-84	42	2,0	15	4,9	6	0,3	63	1,3
85-89	26	1,3	4	1,3	2	0,1	32	0,7
oltre 90	12	0,6	10	3,3	-	0,0	22	0,5
<b>Totale</b>	<b>2.056</b>	<b>100,0</b>	<b>306</b>	<b>100,0</b>	<b>2.391</b>	<b>100,0</b>	<b>4.753</b>	<b>100,0</b>
<b>Età media</b>	<b>64,3</b>		<b>63,5</b>		<b>56,9</b>		<b>60,5</b>	

(a) Età in anni compiuti

(b) Le indicazioni relative alle età si riferiscono al coniuge ove questo sia compreso tra i beneficiari o all'orfano più giovane nel caso di pensione a orfani soli.



## FONDO VOLO

**Tav. 9 - Pensioni vigenti al 31/10/2003 ripartite per categoria, qualifica e classe di importo della pensione mensile in pagamento (a)  
(in euro)**

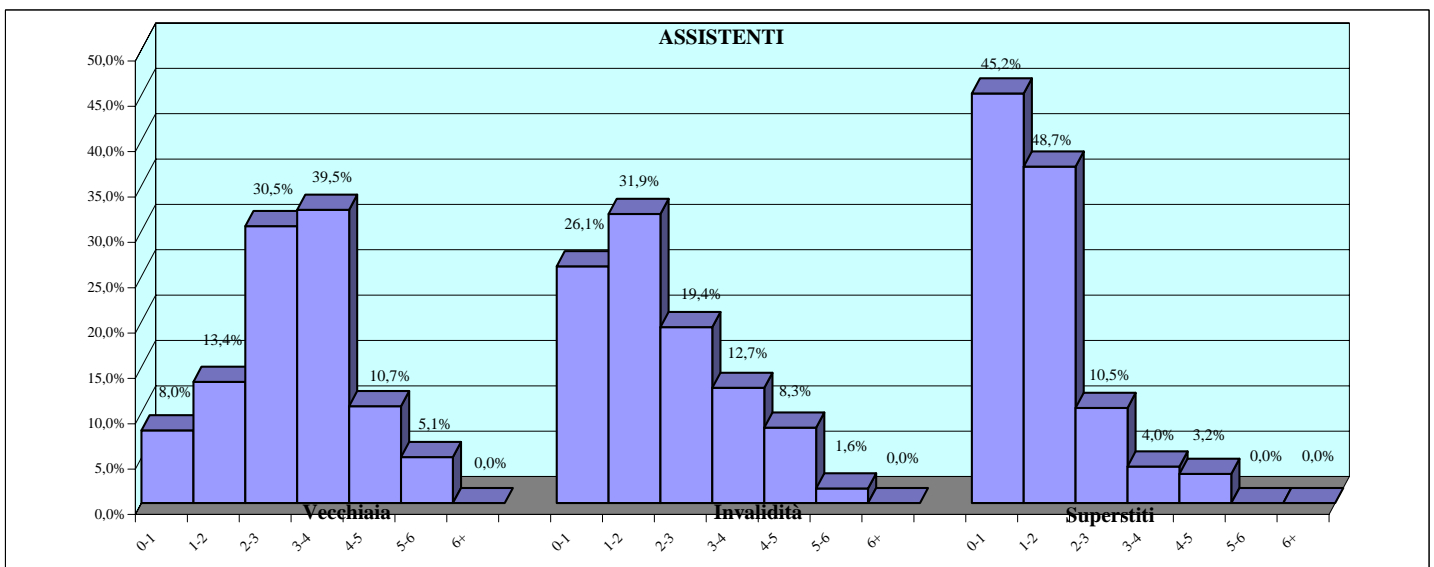
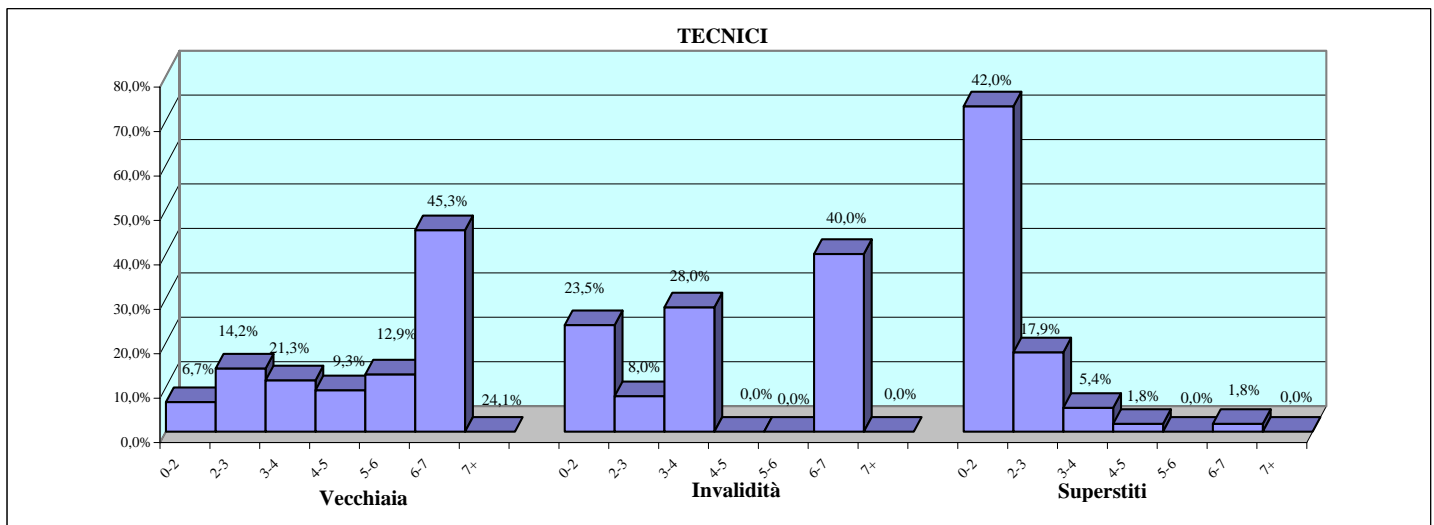
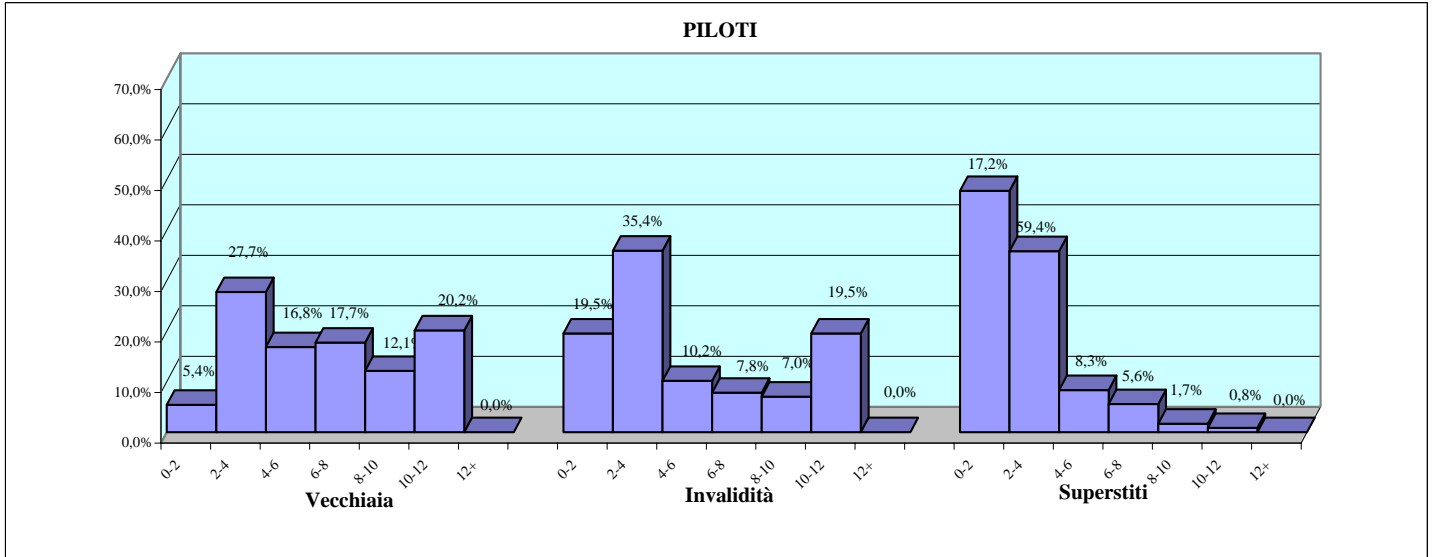
Classi di importo (b)	Piloti			
	Vecchiaia	Invalidità	Superstiti	Totale
fino a 1.500	85	25	172	282
da 1.500 a 2.500	435	46	129	610
da 2.500 a 3.500	264	13	30	307
da 3.500 a 4.500	278	10	20	308
da 4.500 a 5.500	190	9	6	205
oltre 5.500	316	25	3	344
<b>Totale</b>	<b>1.568</b>	<b>128</b>	<b>360</b>	<b>2.056</b>
<b>Imp. medio mensile</b>	<b>3.730</b>	<b>3.203</b>	<b>1.823</b>	<b>3.363</b>
Classi di importo (b)	Tecnici			
	Vecchiaia	Invalidità	Superstiti	Totale
fino a 1.500	15	6	41	62
da 1.500 a 2.000	32	2	10	44
da 2.000 a 2.500	26	7	3	36
da 2.500 a 3.000	21	-	1	22
da 3.000 a 3.500	29	-	-	29
oltre 3.500	102	10	1	113
<b>Totale</b>	<b>225</b>	<b>25</b>	<b>56</b>	<b>306</b>
<b>Imp. medio mensile</b>	<b>3.283</b>	<b>2.670</b>	<b>1.280</b>	<b>2.867</b>
Classi di importo (b)	Assistenti			
	Vecchiaia	Invalidità	Superstiti	Totale
fino a 1.000	147	113	56	316
da 1.000 a 1.500	245	138	46	429
da 1.500 a 2.000	560	84	13	657
da 2.000 a 2.500	593	55	5	653
da 2.500 a 3.000	196	36	4	236
oltre 3.000	93	7	-	100
<b>Totale</b>	<b>1.834</b>	<b>433</b>	<b>124</b>	<b>2.391</b>
<b>Imp. medio mensile</b>	<b>1.962</b>	<b>1.496</b>	<b>1.151</b>	<b>1.836</b>

(a) Gli importi mensili delle pensioni sono riferiti al mese di dicembre 2002

(b) L'estremo superiore della classe è escluso

## FONDO VOLO

**Pensioni vigenti al 31/10/2003 ripartite per categoria, qualifica e classe di importo mensile della pensione in pagamento (in euro)**





## FONDO VOLO

Tav. 10.1 - Importi medi iniziali ed al 31/12/2003 delle pensioni vigenti al 31/10/2003 ripartite per anno di decorrenza, qualifica e categoria

## VECCHIAIA

Anni di decorrenza	PILOTI			TECNICI			ASSISTENTI		
	Numero	Importo medio mensile (euro)		Numero	Importo medio mensile (euro)		Numero	Importo medio mensile (euro)	
		iniziale	al 31/12/03		iniziale	al 31/12/03		iniziale	al 31/12/03
fino al 1965	1	510	2.211	-	-	-	-	-	-
1966	1	915	3.113	-	-	-	-	-	-
1967	-	-	-	-	-	-	-	-	-
1968	-	-	-	-	-	-	-	-	-
1969	2	467	1.888	-	-	-	-	-	-
1970	1	1.125	3.434	-	-	-	-	-	-
1971	1	784	2.892	1	783	2.809	-	-	-
1972	3	1.000	3.334	-	-	-	-	-	-
1973	9	947	3.212	1	926	3.381	-	-	-
1974	1	429	1.649	-	-	-	1	279	1.557
1975	4	667	2.434	2	358	1.534	4	307	1.623
1976	36	554	2.073	11	460	1.954	5	285	1.504
1977	22	597	2.062	5	342	1.574	4	282	1.362
1978	37	585	2.157	9	453	1.828	13	299	1.393
1979	17	640	2.404	1	457	1.737	6	362	1.523
1980	12	683	2.304	1	507	1.733	6	465	1.627
1981	8	643	2.257	1	816	2.215	5	371	1.226
1982	42	864	2.200	1	802	1.997	20	512	1.384
1983	30	785	1.942	-	-	-	21	619	1.467
1984	33	903	2.090	3	1.176	2.413	60	659	1.466
1985	60	1.102	2.345	5	1.330	2.490	58	726	1.478
1986	100	1.225	2.449	4	950	1.767	61	846	1.610
1987	51	1.289	2.542	3	1.101	1.957	60	941	1.685
1988	70	1.422	2.598	14	1.210	2.022	92	988	1.678
1989	21	1.317	2.066	-	-	-	12	640	1.012
1990	39	1.788	2.625	1	855	1.335	29	809	1.224
1991	30	1.837	2.544	2	1.584	2.123	41	976	1.358
1992	44	2.441	3.123	1	3.126	3.887	68	1.076	1.422
1993	61	2.853	3.533	8	1.955	2.453	73	1.489	1.902
1994	89	3.018	3.642	11	2.498	3.022	181	1.710	2.111
1995	138	3.471	4.063	11	2.610	3.081	381	1.826	2.188
1996	106	4.006	4.499	7	3.113	3.501	152	1.744	2.002
1997	224	4.139	4.488	45	2.980	3.254	410	1.910	2.120
1998	85	5.668	6.107	10	4.152	4.508	4	3.130	3.421
1999	129	5.843	6.254	16	4.500	4.829	13	3.397	3.661
2000	22	5.329	5.733	6	4.130	4.405	10	2.988	3.195
2001	8	3.853	4.020	15	4.197	4.380	3	2.614	2.736
2002	20	4.626	4.719	25	4.462	4.552	30	2.860	2.927
2003	11	5.319	5.319	5	3.928	3.928	11	2.905	2.905
<b>Totale</b>	<b>1.568</b>	<b>2.940</b>	<b>3.729</b>	<b>225</b>	<b>2.744</b>	<b>3.283</b>	<b>1.834</b>	<b>1.547</b>	<b>1.962</b>

## FONDO VOLO

Tav. 10.2 - Importi medi iniziali ed al 31/12/2003 delle pensioni vigenti al 31/10/2003 ripartite per anno di decorrenza, qualifica e categoria

## INVALIDITA'

Anni di decorrenza	PILOTI			TECNICI			ASSISTENTI		
	Numero	Importo medio mensile (euro)		Numero	Importo medio mensile (euro)		Numero	Importo medio mensile (euro)	
		iniziale	al 31/12/03		iniziale	al 31/12/03		iniziale	al 31/12/03
fino al 1965	-	-	-	-	-	-	-	-	-
1966	-	-	-	-	-	-	1	141	1.035
1967	-	-	-	1	371	1.711	-	-	-
1968	1	460	2.025	-	-	-	1	231	1.253
1969	-	-	-	-	-	-	1	266	1.376
1970	1	1.462	4.372	-	-	-	-	-	-
1971	1	613	2.193	-	-	-	-	-	-
1972	1	640	2.204	-	-	-	1	234	1.363
1973	2	1.140	3.640	-	-	-	1	137	1.003
1974	1	319	1.640	1	197	1.280	1	124	976
1975	2	474	2.036	1	657	2.398	2	131	977
1976	4	284	1.447	-	-	-	3	245	1.324
1977	8	569	2.119	-	-	-	6	172	1.109
1978	5	521	2.004	2	365	1.531	5	198	1.097
1979	5	490	1.777	-	-	-	-	-	-
1980	6	535	1.766	-	-	-	8	237	1.058
1981	3	537	1.591	-	-	-	2	297	1.083
1982	9	681	1.723	-	-	-	7	326	1.007
1983	5	920	2.026	2	397	977	10	355	934
1984	-	-	-	-	-	-	13	461	1.083
1985	1	305	658	-	-	-	10	565	1.172
1986	4	1.026	1.904	-	-	-	9	605	1.202
1987	1	1.286	2.205	-	-	-	5	970	1.747
1988	1	1.819	2.883	1	1.490	2.387	8	1.041	1.768
1989	-	-	-	-	-	-	6	809	1.315
1990	-	-	-	-	-	-	4	678	1.050
1991	4	1.282	1.752	1	440	632	16	858	1.205
1992	1	1.674	2.182	-	-	-	14	1.063	1.397
1993	1	2.321	2.878	-	-	-	9	1.026	1.340
1994	4	3.606	4.308	1	1.723	2.133	7	1.233	1.521
1995	3	2.590	3.043	-	-	-	17	1.277	1.559
1996	3	1.351	1.590	-	-	-	17	1.307	1.514
1997	1	2.031	1.690	1	2.210	2.434	18	1.399	1.573
1998	2	5.331	6.876	1	655	723	29	911	1.514
1999	4	3.002	5.240	-	-	-	32	1.166	1.660
2000	14	3.263	5.248	2	1.778	3.750	55	1.101	1.646
2001	12	3.498	5.837	4	1.942	4.054	50	1.289	1.867
2002	11	2.545	3.885	5	2.018	4.009	42	1.241	1.756
2003	7	3.469	3.469	2	2.135	2.135	23	1.184	1.184
<b>Totale</b>	<b>128</b>	<b>1.879</b>	<b>3.203</b>	<b>25</b>	<b>1.398</b>	<b>2.670</b>	<b>433</b>	<b>1.002</b>	<b>1.496</b>

## FONDO VOLO

Tav. 10.3 - Importi medi iniziali ed al 31/12/2003 delle pensioni vigenti al 31/10/2003 ripartite per anno di decorrenza, qualifica e categoria

## SUPERSTITI DI ASSICURATO

Anni di decorrenza	PILOTI			TECNICI			ASSISTENTI		
	Numero	Importo medio mensile (euro)		Numero	Importo medio mensile (euro)		Numero	Importo medio mensile (euro)	
		iniziale	al 31/12/03		iniziale	al 31/12/03		iniziale	al 31/12/03
fino al 1965	3	242	915	2	178	954	-	-	-
1966	-	-	-	-	-	-	1	115	857
1967	-	-	-	-	-	-	-	-	-
1968	1	365	1.296	-	-	-	-	-	-
1969	2	267	1.290	-	-	-	-	-	-
1970	2	245	1.226	-	-	-	-	-	-
1971	-	-	-	-	-	-	-	-	-
1972	5	770	2.220	-	-	-	1	188	820
1973	4	397	1.399	3	404	1.316	1	184	1.046
1974	4	282	1.318	-	-	-	1	179	942
1975	3	372	1.465	1	566	2.330	-	-	-
1976	1	553	1.728	1	246	1.208	1	216	841
1977	2	752	1.921	-	-	-	-	-	-
1978	4	219	906	-	-	-	1	120	872
1979	6	563	1.396	-	-	-	1	275	917
1980	6	500	1.361	-	-	-	2	305	773
1981	1	3.694	5.060	-	-	-	1	233	611
1982	4	1.470	2.157	1	470	854	3	504	1.042
1983	5	1.487	2.161	1	310	1.031	-	-	-
1984	5	1.546	2.302	-	-	-	1	710	945
1985	3	1.034	1.520	1	773	1.018	-	-	-
1986	2	1.063	1.256	-	-	-	1	753	904
1987	5	1.521	1.835	-	-	-	1	650	1.231
1988	5	1.550	1.991	-	-	-	2	1.042	1.257
1989	6	1.221	1.767	-	-	-	4	694	1.012
1990	7	2.697	2.952	-	-	-	2	639	942
1991	5	2.732	2.798	-	-	-	1	939	1.305
1992	4	1.793	1.813	1	1.848	1.459	3	744	790
1993	4	3.514	2.793	-	-	-	1	1.784	1.721
1994	5	1.964	1.823	-	-	-	1	1.648	1.571
1995	8	3.787	3.024	-	-	-	2	1.914	2.269
1996	3	2.427	2.627	-	-	-	1	2.248	2.469
1997	2	2.208	1.832	-	-	-	1	2.155	2.360
1998	-	-	-	-	-	-	2	1.379	1.533
1999	5	1.968	2.088	-	-	-	1	2.404	2.608
2000	3	3.151	3.360	1	2.407	2.581	-	-	-
2001	9	1.683	1.837	-	-	-	-	-	-
2002	1	1.382	1.132	-	-	-	2	2.549	2.303
2003	1	541	541	-	-	-	2	2.255	2.255
<b>Totale</b>	<b>136</b>	<b>1.571</b>	<b>1.990</b>	<b>12</b>	<b>682</b>	<b>1.361</b>	<b>41</b>	<b>1.012</b>	<b>1.323</b>

## FONDO VOLO

Tav. 10.4 - Importi medi iniziali ed al 31/12/2003 delle pensioni vigenti al 31/10/2003 ripartite per anno di decorrenza, qualifica e categoria

## SUPERSTITI DI PENSIONATO

Anni di decorrenza	PILOTI			TECNICI			ASSISTENTI		
	Numero	Importo medio mensile (euro)		Numero	Importo medio mensile (euro)		Numero	Importo medio mensile (euro)	
		iniziale	al 31/12/03		iniziale	al 31/12/03		iniziale	al 31/12/03
fino al 1965	-	-	-	-	-	-	-	-	-
1966	-	-	-	-	-	-	-	-	-
1967	-	-	-	1	190	1.019	-	-	-
1968	-	-	-	-	-	-	-	-	-
1969	-	-	-	1	181	1.160	-	-	-
1970	1	865	2.542	-	-	-	-	-	-
1971	-	-	-	-	-	-	-	-	-
1972	-	-	-	-	-	-	-	-	-
1973	1	382	1.552	-	-	-	-	-	-
1974	1	684	2.202	-	-	-	-	-	-
1975	-	-	-	1	390	1.570	1	109	926
1976	1	773	2.226	-	-	-	1	351	1.327
1977	3	567	2.236	-	-	-	-	-	-
1978	2	548	1.429	1	482	1.183	-	-	-
1979	3	593	1.436	3	459	1.288	1	366	1.140
1980	-	-	-	1	446	1.099	-	-	-
1981	4	844	1.774	3	421	1.203	-	-	-
1982	4	652	1.491	1	580	1.361	2	276	983
1983	3	654	1.472	2	317	961	1	203	756
1984	6	655	1.487	2	319	931	-	-	-
1985	2	391	1.007	3	457	1.178	2	484	823
1986	8	880	1.620	1	805	1.235	2	430	851
1987	4	679	1.484	-	-	-	3	563	766
1988	5	1.048	1.801	1	422	830	1	655	904
1989	6	881	1.591	2	905	1.315	1	609	1.129
1990	8	1.058	1.403	1	297	577	2	250	960
1991	6	818	1.549	2	478	1.324	4	856	989
1992	8	1.275	1.823	-	-	-	3	877	986
1993	11	1.090	1.719	1	568	1.478	3	979	1.105
1994	7	1.236	1.510	2	1.446	1.786	4	963	1.109
1995	7	1.774	1.901	1	941	1.165	2	900	916
1996	16	1.263	1.488	3	1.313	1.526	13	1.083	1.141
1997	18	1.360	1.521	2	778	826	5	679	760
1998	13	1.501	1.565	3	986	922	8	1.095	993
1999	15	1.653	1.623	2	800	869	7	1.054	1.155
2000	17	1.878	1.990	1	4.568	4.869	6	1.227	1.248
2001	13	1.457	1.524	1	1.448	1.503	4	1.373	1.443
2002	19	2.007	1.919	1	722	738	4	1.221	878
2003	12	2.898	2.788	1	1.165	1.165	3	1.619	1.619
<b>Totale</b>	<b>224</b>	<b>1.382</b>	<b>1.721</b>	<b>44</b>	<b>777</b>	<b>1.257</b>	<b>83</b>	<b>936</b>	<b>1.066</b>