

ISTITUTO NAZIONALE DELLA PREVIDENZA SOCIALE

SEDE CENTRALE IN ROMA

GESTIONE DEI CONTRIBUTI E DELLE PRESTAZIONI
DEGLI ARTIGIANI

INDICAZIONI DI CARATTERE STATISTICO

(Allegato al Rendiconto per l'anno 2008)

GESTIONE DEI CONTRIBUTI E DELLE PRESTAZIONI
DEGLI ARTIGIANI

INDICE DELLE TAVOLE

Assicurati:

- Tav. 1 - Limiti di reddito annuo assoggettabile a contribuzione
- Tav. 2 - Aliquote contributive vigenti
- Tav. 3 - Assicurati al 31 dicembre 2008 per regione e qualifica
- Grafico 3A - Rapporto di mascolinità degli assicurati ripartiti per regione
- Tav. 4 - Assicurati al 31 dicembre 2008 per classe di età e qualifica
- Grafico 4A - Rapporto di mascolinità degli assicurati ripartiti per classe di età
- Tav. 5 - Assicurati al 31 dicembre 2008 per anno di iscrizione e qualifica
- Grafico 5A - Rapporto di mascolinità degli assicurati ripartiti per anno di iscrizione
- Tav. 6 - Numero iscritti per 100 pensioni vigenti a fine anno

Pensioni:

Serie storiche dei trattamenti pensionistici (anni 1988 - 2008):

- Tav. 7 - Numero e importo delle pensioni vigenti a fine anno e liquidate nel corso dell'anno
- Tav. 8 - Indici sull'evoluzione delle pensioni vigenti a fine anno
- Tav. 9 - Indici sull'evoluzione degli importi medi delle pensioni vigenti a fine anno
- Tav. 10 - Indici sull'evoluzione delle pensioni liquidate negli anni dal 1988 al 2008
- Tav. 11 - Indici sull'evoluzione degli importi medi delle pensioni liquidate negli anni dal 1988 al 2008
- Tav. 12 - Serie storica del trattamento minimo mensile

NOTA: Il numero e l'importo delle pensioni riportati nella tav. 7 e gli indici ad essa connessi delle tavv. 8, 9, 10 e 11 si riferiscono ai valori di competenza per i quali sono state effettuate le opportune operazioni di integrazione e decontabilizzazione ; pertanto questi si discostano dai rispettivi valori indicati nelle tavole successive, in cui le classificazioni statistiche riguardano le pensioni contabilizzate che prescindono dalle predette operazioni.

Distribuzioni delle pensioni vigenti al 1° gennaio 2009:

(I valori si riferiscono alle pensioni contabilizzate)

- Tav. 13 - Pensioni vigenti al 1° gennaio 2009 per categoria e sesso
- Tav. 14 - Pensioni vigenti al 1° gennaio 2009 per categoria, sesso e classe di età del titolare
- Tav. 15 - Pensioni di invalidità ed inabilità vigenti al 1° gennaio 2009 ripartite per tipologia, sesso e classe di età del titolare
- Tav. 16 - Pensioni vigenti al 1° gennaio 2009 per classe di importo e periodo di decorrenza
- Tav. 17 - Numero delle pensioni vigenti al 1° gennaio 2009 per categoria, sesso e periodo di decorrenza
- Tav. 18 - Importo medio delle pensioni vigenti al 1° gennaio 2009 per categoria, sesso e periodo di decorrenza
- Tav. 19 - Pensioni vigenti al 1° gennaio 2009 per regione, categoria e sesso
- Tav. 20 - Distribuzione percentuale delle pensioni vigenti al 1° gennaio 2009 per regione, categoria e sesso
- Tav. 21 - Importo medio mensile delle pensioni vigenti al 1° gennaio 2009 per regione, categoria e sesso
- Tav. 22 - Pensioni di invalidità ed inabilità per 100 pensioni di vecchiaia ed anzianità

Valori economici di bilancio (anni 1990 - 2008):

- Tav. 23 - Gettito contributivo e spesa per rate di pensione
- Tav. 24 - Risultato d'esercizio e situazione patrimoniale netta

Assicurati

ARTIGIANI

Tav.1 - Limiti di reddito annuo assoggettabile a contribuzione

Anni	Minimale	Massimale
1990	7.416,70	38.603,43
1991	7.953,12	41.393,16
1992	9.291,29	44.862,89
1993	9.515,43	46.029,22
1994	9.892,00	47.654,34
1995	10.260,99	49.560,93
1996	10.779,20	52.237,03
1997	11.173,03	54.274,46
1998	11.351,71	55.197,19
1999	11.543,79	56.190,51
2000	11.717,49	57.089,15
2001	12.004,47	58.573,10
2002	12.312,00	60.155,00
2003	12.590,00	61.598,00
2004	12.889,00	63.138,00
2005	13.133,00	64.402,00
2006	13.345,00	65.495,00
2007	13.598,00	66.805,00
2008	13.819,00	67.942,00

ARTIGIANI

Tav. 2 - Aliquote contributive vigenti

Decorrenze	Riferimento normativo	Generale	Coadiuvanti di età < 21
dal 1° luglio 1990	L. 2/8/1990, n. 233	12,00 %	9,00 %
dal 1° aprile 1991	L. 12/7/1991, n. 202	13,00 %	10,00 %
dal 1° luglio 1992	D.L. 11/7/1992 n. 333	14,00 %	11,00 %
dal 1° giugno 1993	D.L. 22/5/1993 n. 155	14,50 %	11,50 %
dal 1° gennaio 1994	D.L. 22/5/1993 n. 155	15,00 %	12,00 %
dal 1° gennaio 1998	L. 27/12/1997, n. 449	15,80 %	12,80 %
dal 1° gennaio 1999	" "	16,00 %	13,00 %
dal 1° gennaio 2000	" "	16,20 %	13,20 %
dal 1° gennaio 2001	" "	16,40 %	13,40 %
dal 1° gennaio 2002	" "	16,60 %	13,60 %
dal 1° gennaio 2003	" "	16,80 %	13,80 %
dal 1° gennaio 2004	" "	17,00 %	14,00 %
dal 1° gennaio 2005	" "	17,20 %	14,20 %
dal 1° gennaio 2006	" "	17,40 %	14,40 %
dal 1° gennaio 2007	L. 27/12/2006, n. 296	19,50%	16,50%
dal 1° gennaio 2008	L. 27/12/2006, n. 296	20,00%	17,00%

N.B. L'art. 3 della L.n. 438/92 ha introdotto, a partire dal 1° gennaio 1993, un'aliquota aggiuntiva nella misura dell'1% sulla quota di reddito eccedente il limite della prima fascia di retribuzione pensionabile di cui all' art. 21 della L. n. 67/88.

ARTIGIANI

Tav. 3 - Assicurati al 31 dicembre 2008 per regione e qualifica

Maschi

Regione	Titolari	Familiari	Totale
PIEMONTE	132.880	10.908	143.788
VALLE D'AOSTA	4.117	277	4.394
LOMBARDIA	272.819	17.281	290.100
LIGURIA	44.131	2.842	46.973
Nord-Ovest	453.947	31.308	485.255
TRENTINO A. ADIGE	26.368	1.580	27.948
VENETO	151.012	11.406	162.418
FRIULI V. GIULIA	29.965	1.795	31.760
EMILIA ROMAGNA	150.416	10.413	160.829
Nord-Est	357.761	25.194	382.955
TOSCANA	120.867	8.443	129.310
UMBRIA	24.816	1.482	26.298
MARCHE	53.657	4.030	57.687
LAZIO	96.865	4.001	100.866
Centro	296.205	17.956	314.161
ABRUZZO	32.668	1.769	34.437
MOLISE	7.283	516	7.799
CAMPANIA	67.163	2.727	69.890
PUGLIA	74.357	3.652	78.009
BASILICATA	11.171	718	11.889
CALABRIA	34.128	1.229	35.357
SICILIA	80.598	3.024	83.622
SARDEGNA	40.032	1.395	41.427
Sud e Isole	347.400	15.030	362.430
Territorio Nazionale	1.455.313	89.488	1.544.801

ARTIGIANI

segue Tav. 3 - Assicurati al 31 dicembre 2008 per regione e qualifica

Femmine

Regione	Titolari	Familiari	Totale
PIEMONTE	26.505	7.666	34.171
VALLE D'AOSTA	741	190	931
LOMBARDIA	52.222	14.551	66.773
LIGURIA	8.951	2.178	11.129
Nord-Ovest	88.419	24.585	113.004
TRENTINO A. ADIGE	4.496	2.220	6.716
VENETO	29.385	9.360	38.745
FRIULI V. GIULIA	6.631	1.708	8.339
EMILIA ROMAGNA	32.119	8.106	40.225
Nord-Est	72.631	21.394	94.025
TOSCANA	25.970	5.896	31.866
UMBRIA	6.036	1.039	7.075
MARCHE	13.169	3.393	16.562
LAZIO	19.141	2.303	21.444
Centro	64.316	12.631	76.947
ABRUZZO	7.979	1.085	9.064
MOLISE	1.510	276	1.786
CAMPANIA	12.374	1.198	13.572
PUGLIA	12.718	1.799	14.517
BASILICATA	2.100	317	2.417
CALABRIA	6.496	553	7.049
SICILIA	13.841	1.414	15.255
SARDEGNA	8.490	1.045	9.535
Sud e Isole	65.508	7.687	73.195
Territorio Nazionale	290.874	66.297	357.171

ARTIGIANI

segue Tav. 3 - Assicurati al 31 dicembre 2008 per regione e qualifica

Complesso

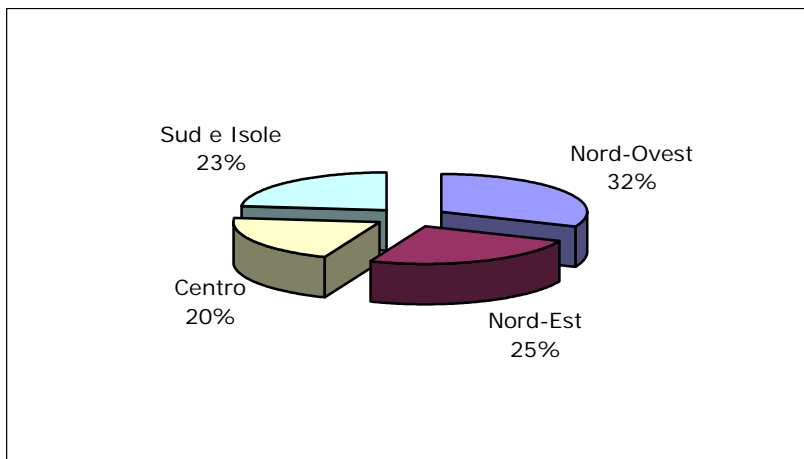
Regione	Titolari	Familiari	Totale
PIEMONTE	159.385	18.574	177.959
VALLE D'AOSTA	4.858	467	5.325
LOMBARDIA	325.041	31.832	356.873
LIGURIA	53.082	5.020	58.102
Nord-Ovest	542.366	55.893	598.259
TRENTINO A. ADIGE	30.864	3.800	34.664
VENETO	180.397	20.766	201.163
FRIULI V. GIULIA	36.596	3.503	40.099
EMILIA ROMAGNA	182.535	18.519	201.054
Nord-Est	430.392	46.588	476.980
TOSCANA	146.837	14.339	161.176
UMBRIA	30.852	2.521	33.373
MARCHE	66.826	7.423	74.249
LAZIO	116.006	6.304	122.310
Centro	360.521	30.587	391.108
ABRUZZO	40.647	2.854	43.501
MOLISE	8.793	792	9.585
CAMPANIA	79.537	3.925	83.462
PUGLIA	87.075	5.451	92.526
BASILICATA	13.271	1.035	14.306
CALABRIA	40.624	1.782	42.406
SICILIA	94.439	4.438	98.877
SARDEGNA	48.522	2.440	50.962
Sud e Isole	412.908	22.717	435.625
Territorio Nazionale	1.746.187	155.785	1.901.972

ARTIGIANI

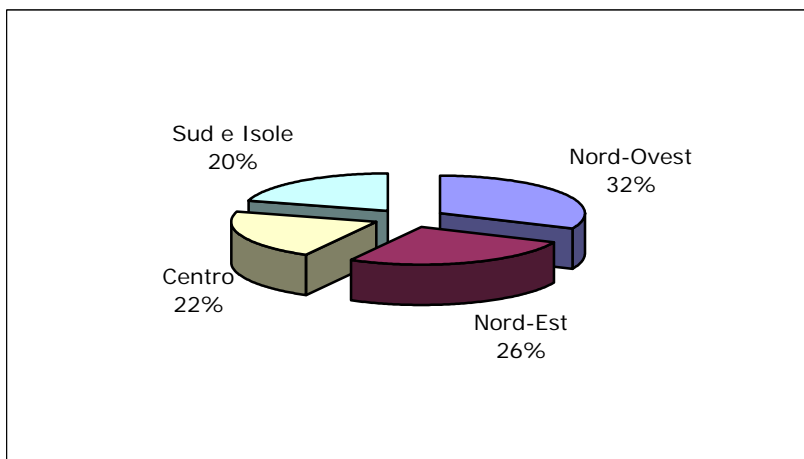
Assicurati al 31 dicembre 2008

Distribuzione territoriale

Maschi



Femmine



Complesso

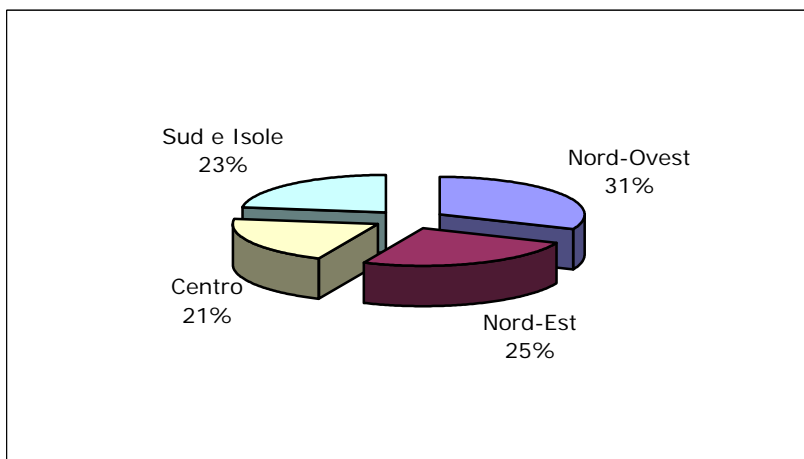
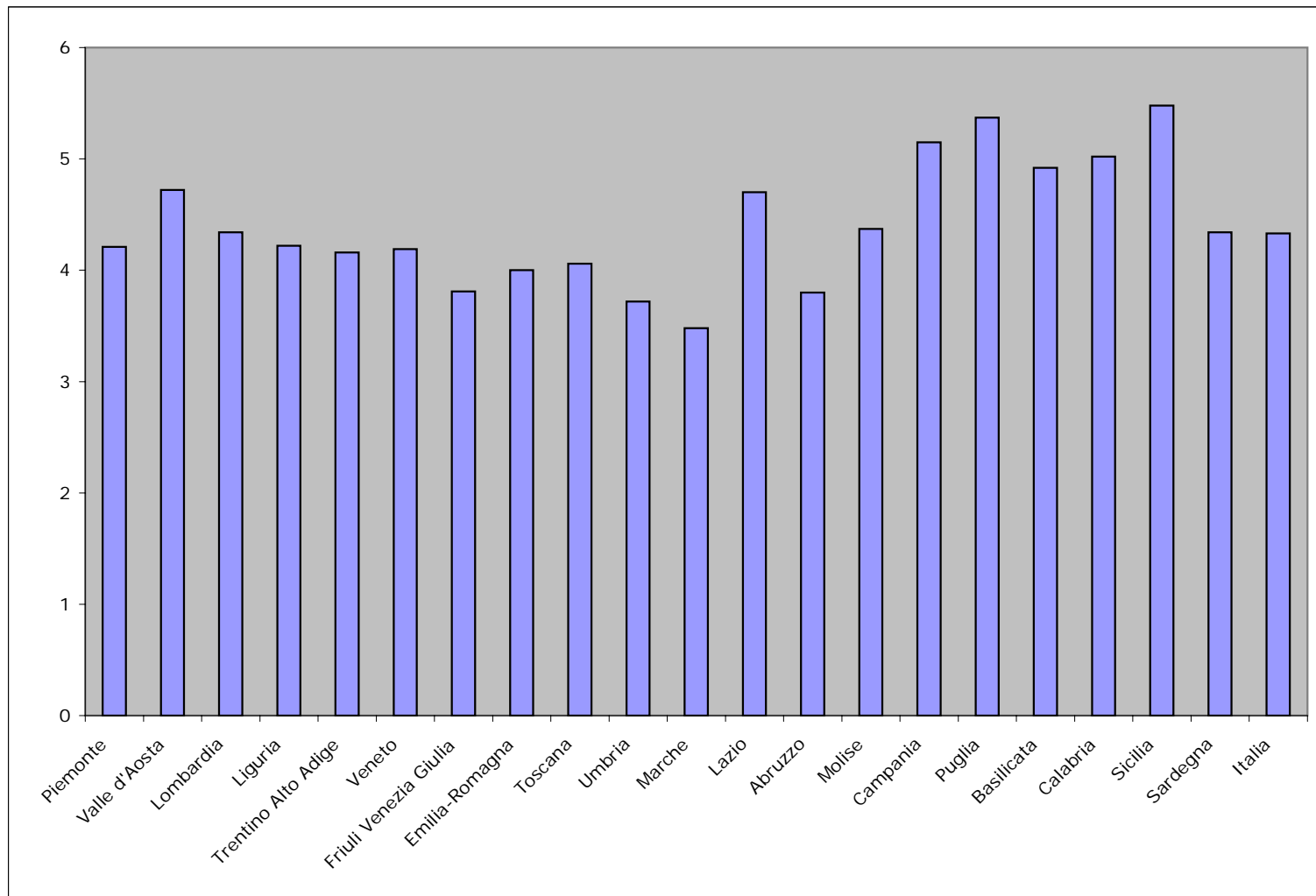


Grafico 3A - ARTIGIANI

Assicurati al 31 dicembre 2008

Rapporto di mascolinità degli assicurati ripartiti per regione



ARTIGIANI

Tav. 4 - Assicurati al 31 dicembre 2008 per classi di età e qualifica

Maschi

Classi di età (*)	Titolari	Familiari	Totale
fino a 20	3.459	3.854	7.313
21 - 24	22.367	8.970	31.337
25 - 29	80.815	14.860	95.675
fino a 29	106.641	27.684	134.325
30 - 34	164.293	15.323	179.616
35 - 39	226.642	12.068	238.710
40 - 44	252.486	8.559	261.045
45 - 49	218.481	5.973	224.454
50 - 54	177.807	4.834	182.641
55 - 59	140.321	4.906	145.227
60 - 64	92.172	4.860	97.032
da 30 a 64	1.272.202	56.523	1.328.725
65 - 69	45.536	3.353	48.889
70 - 74	20.942	1.413	22.355
75 - 79	7.247	405	7.652
80 e oltre	2.542	96	2.638
oltre 64	76.267	5.267	81.534
Senza indicazione	203	14	217
Totale	1.455.313	89.488	1.544.801

(*) età in anni compiuti

ARTIGIANI

segue Tav. 4 - Assicurati al 31 dicembre 2008 per classi di età e qualifica

Femmine

Classi di età (*)	Titolari	Familiari	Totale
fino a 20	678	540	1.218
21 - 24	5.345	1.597	6.942
25 - 29	18.919	3.713	22.632
fino a 29	24.942	5.850	30.792
30 - 34	35.140	7.048	42.188
35 - 39	46.606	10.051	56.657
40 - 44	51.209	11.738	62.947
45 - 49	42.768	10.362	53.130
50 - 54	34.051	8.795	42.846
55 - 59	27.844	6.810	34.654
60 - 64	16.551	3.477	20.028
da 30 a 64	254.169	58.281	312.450
65 - 69	7.112	1.438	8.550
70 - 74	3.003	539	3.542
75 - 79	1.041	133	1.174
80 e oltre	550	49	599
oltre 64	11.706	2.159	13.865
Senza indicazione	57	7	64
Totale	290.874	66.297	357.171

(*) età in anni compiuti

ARTIGIANI

segue Tav. 4 - Assicurati al 31 dicembre 2008 per classi di età e qualifica

Complesso

Classi di età (*)	Titolari	Familiari	Totale
fino a 20	4.137	4.394	8.531
21 - 24	27.712	10.567	38.279
25 - 29	99.734	18.573	118.307
fino a 29	131.583	33.534	165.117
30 - 34	199.433	22.371	221.804
35 - 39	273.248	22.119	295.367
40 - 44	303.695	20.297	323.992
45 - 49	261.249	16.335	277.584
50 - 54	211.858	13.629	225.487
55 - 59	168.165	11.716	179.881
60 - 64	108.723	8.337	117.060
da 30 a 64	1.526.371	114.804	1.641.175
65 - 69	52.648	4.791	57.439
70 - 74	23.945	1.952	25.897
75 - 79	8.288	538	8.826
80 e oltre	3.092	145	3.237
oltre 64	87.973	7.426	95.399
Senza indicazione	260	21	281
Totale	1.746.187	155.785	1.901.972

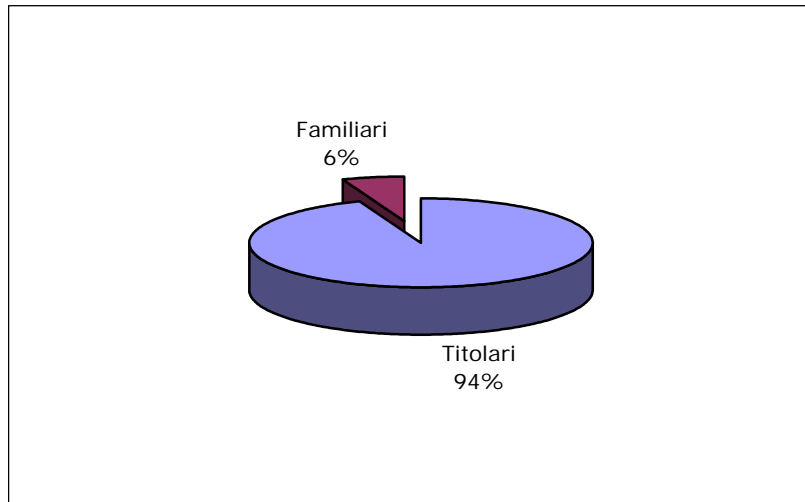
(*) età in anni compiuti

ARTIGIANI

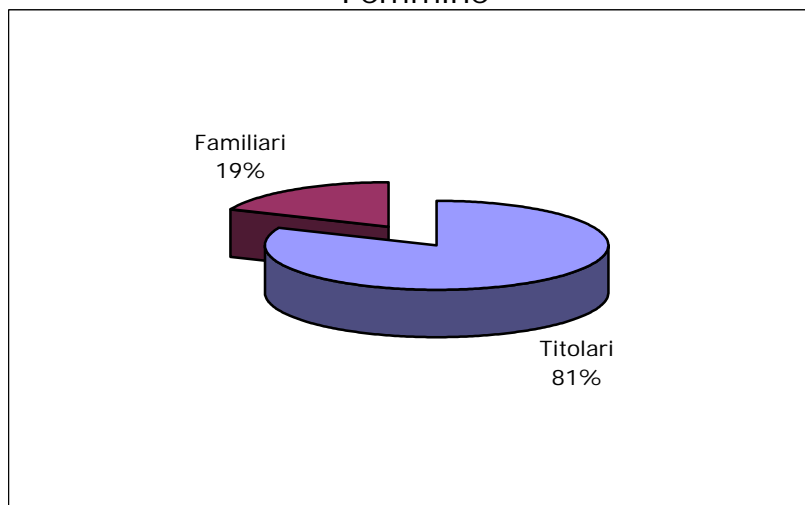
Assicurati al 31 dicembre 2008

Distribuzione per qualifica

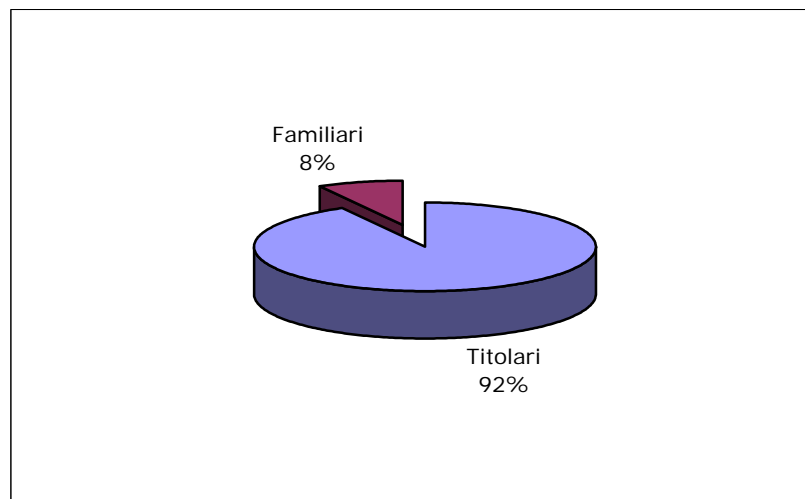
Maschi



Femmine



Complesso



ARTIGIANI

Assicurati al 31 dicembre 2008

Maschi e femmine

Distribuzione per classi di età

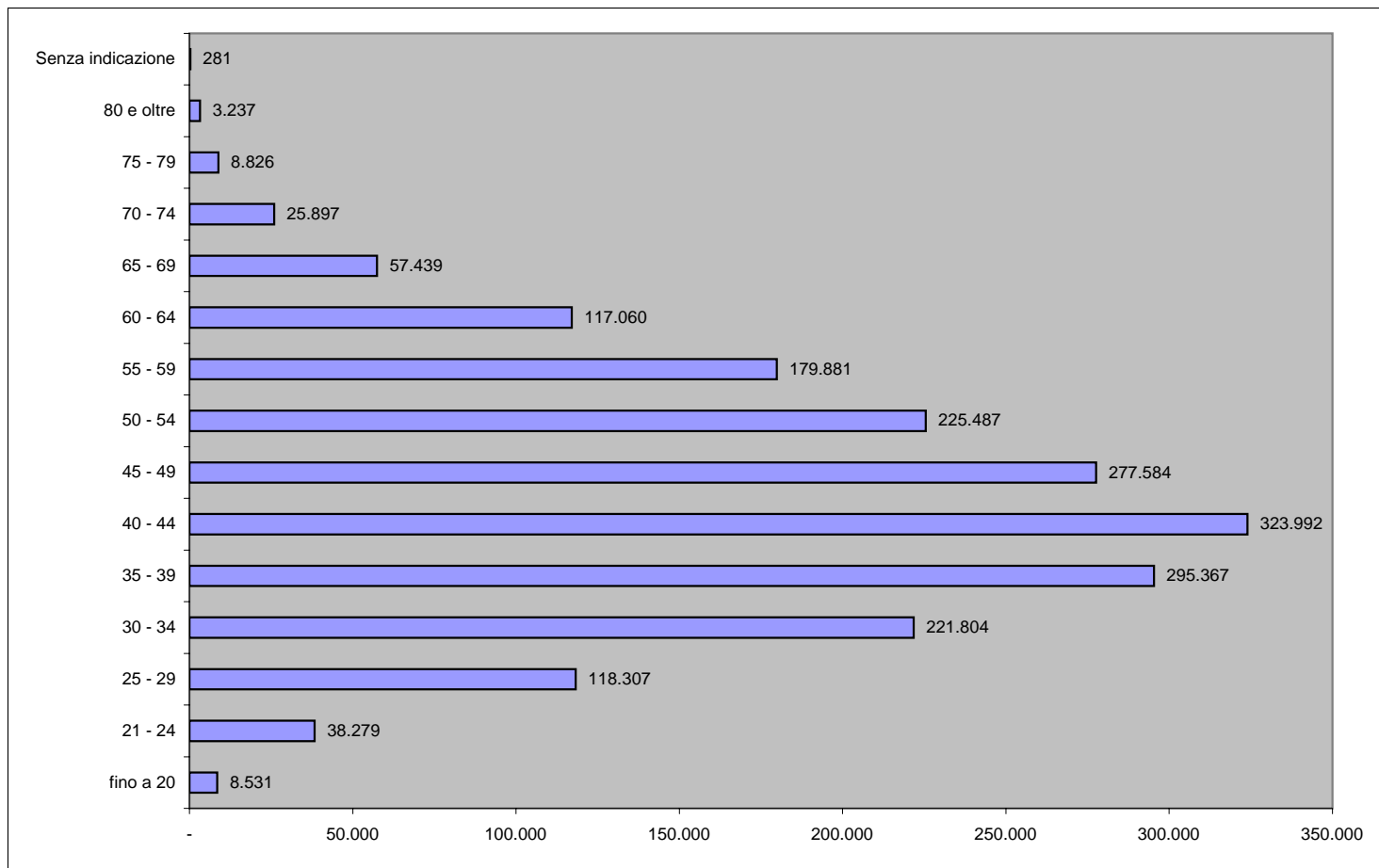
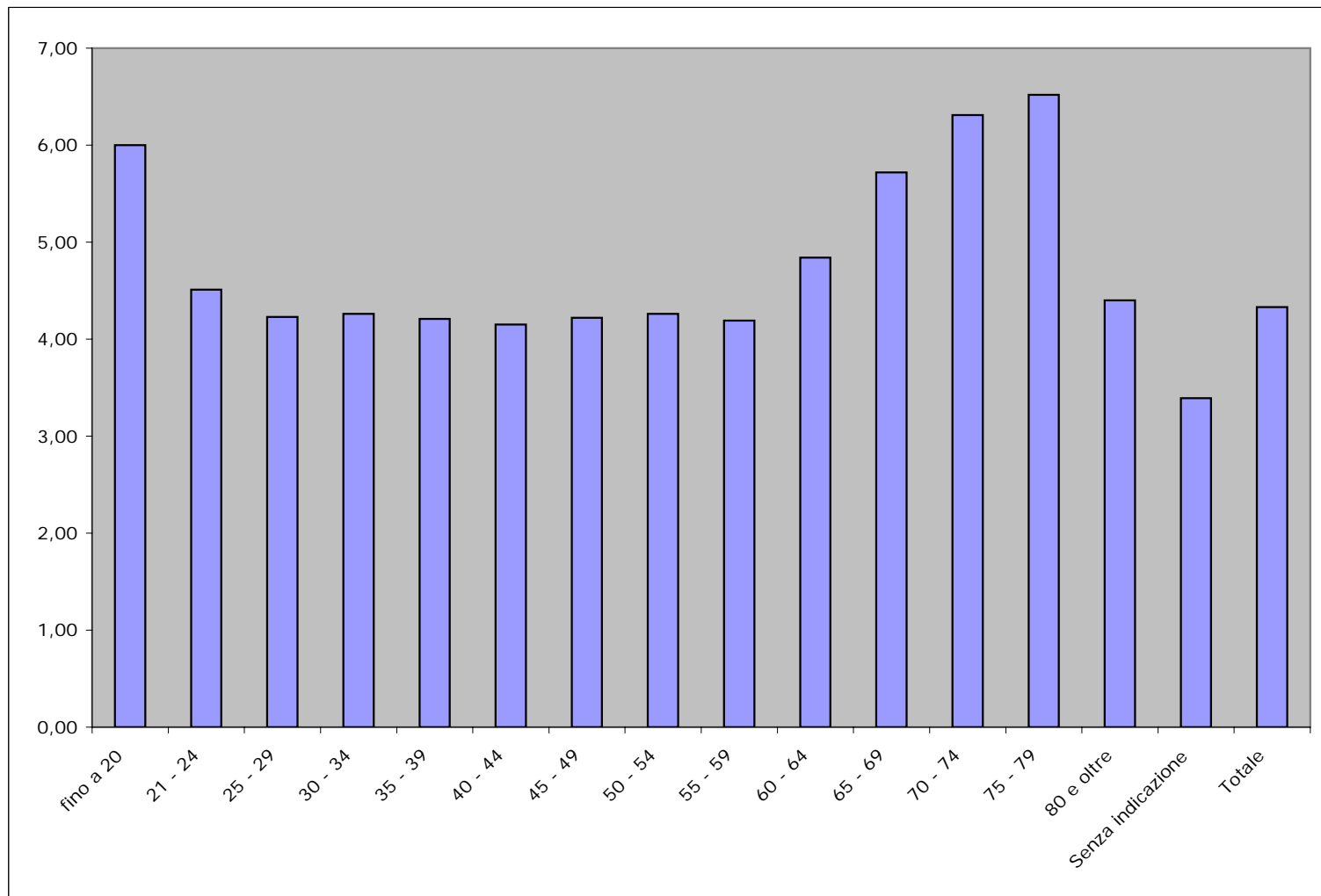


Grafico 4A - ARTIGIANI

Assicurati al 31 dicembre 2008

Rapporto di mascolinità degli assicurati ripartiti per classe di età



ARTIGIANI

Tav. 5 - Assicurati al 31 dicembre 2008 per anno di iscrizione e qualifica

Maschi

Anno di iscrizione	Titolari	Familiari	Totale
1986 e precedenti	289.345	2.839	292.184
1987	26.006	516	26.522
1988	26.500	681	27.181
1989	27.257	857	28.114
1990	28.311	1.025	29.336
1991	29.703	1.187	30.890
1992	33.966	1.295	35.261
1993	34.066	1.299	35.365
1994	33.222	1.655	34.877
1995	39.349	2.067	41.416
1996	40.698	2.306	43.004
1997	48.758	2.936	51.694
1998	49.557	3.285	52.842
1999	51.945	3.542	55.487
2000	56.773	4.059	60.832
2001	61.513	4.053	65.566
2002	65.062	4.728	69.790
2003	66.204	5.367	71.571
2004	76.993	6.373	83.366
2005	81.229	7.316	88.545
2006	90.250	9.067	99.317
2007 e 2008	198.403	23.021	221.424
Senza indicazione	203	14	217
Totale	1.455.313	89.488	1.544.801

ARTIGIANI

segue Tav. 5 - Assicurati al 31 dicembre 2008 per anno di iscrizione e qualifica

Femmine

Anno di iscrizione	Titolari	Familiari	Totale
1986 e precedenti	47.447	6.215	53.662
1987	5.395	814	6.209
1988	5.574	1.010	6.584
1989	5.862	1.220	7.082
1990	5.962	1.468	7.430
1991	6.110	1.695	7.805
1992	7.437	1.351	8.788
1993	6.991	1.261	8.252
1994	6.453	1.332	7.785
1995	7.513	1.680	9.193
1996	7.880	1.951	9.831
1997	9.530	2.211	11.741
1998	9.877	2.339	12.216
1999	10.133	2.743	12.876
2000	11.115	3.054	14.169
2001	12.680	3.179	15.859
2002	13.264	3.587	16.851
2003	13.824	3.749	17.573
2004	16.142	4.130	20.272
2005	17.234	4.383	21.617
2006	19.389	4.876	24.265
2007 e 2008	45.005	12.042	57.047
Senza indicazione	57	7	64
Totale	290.874	66.297	357.171

ARTIGIANI

segue Tav. 5 - Assicurati al 31 dicembre 2008 per anno di iscrizione e qualifica

Complesso

Anno di iscrizione	Titolari	Familiari	Totale
1986 e precedenti	336.792	9.054	345.846
1987	31.401	1.330	32.731
1988	32.074	1.691	33.765
1989	33.119	2.077	35.196
1990	34.273	2.493	36.766
1991	35.813	2.882	38.695
1992	41.403	2.646	44.049
1993	41.057	2.560	43.617
1994	39.675	2.987	42.662
1995	46.862	3.747	50.609
1996	48.578	4.257	52.835
1997	58.288	5.147	63.435
1998	59.434	5.624	65.058
1999	62.078	6.285	68.363
2000	67.888	7.113	75.001
2001	74.193	7.232	81.425
2002	78.326	8.315	86.641
2003	80.028	9.116	89.144
2004	93.135	10.503	103.638
2005	98.463	11.699	110.162
2006	109.639	13.943	123.582
2007 e 2008	243.408	35.063	278.471
Senza indicazione	260	21	281
Totale	1.746.187	155.785	1.901.972

ARTIGIANI

Assicurati al 31 dicembre 2008

Maschi e Femmine

Distribuzione per anno di iscrizione

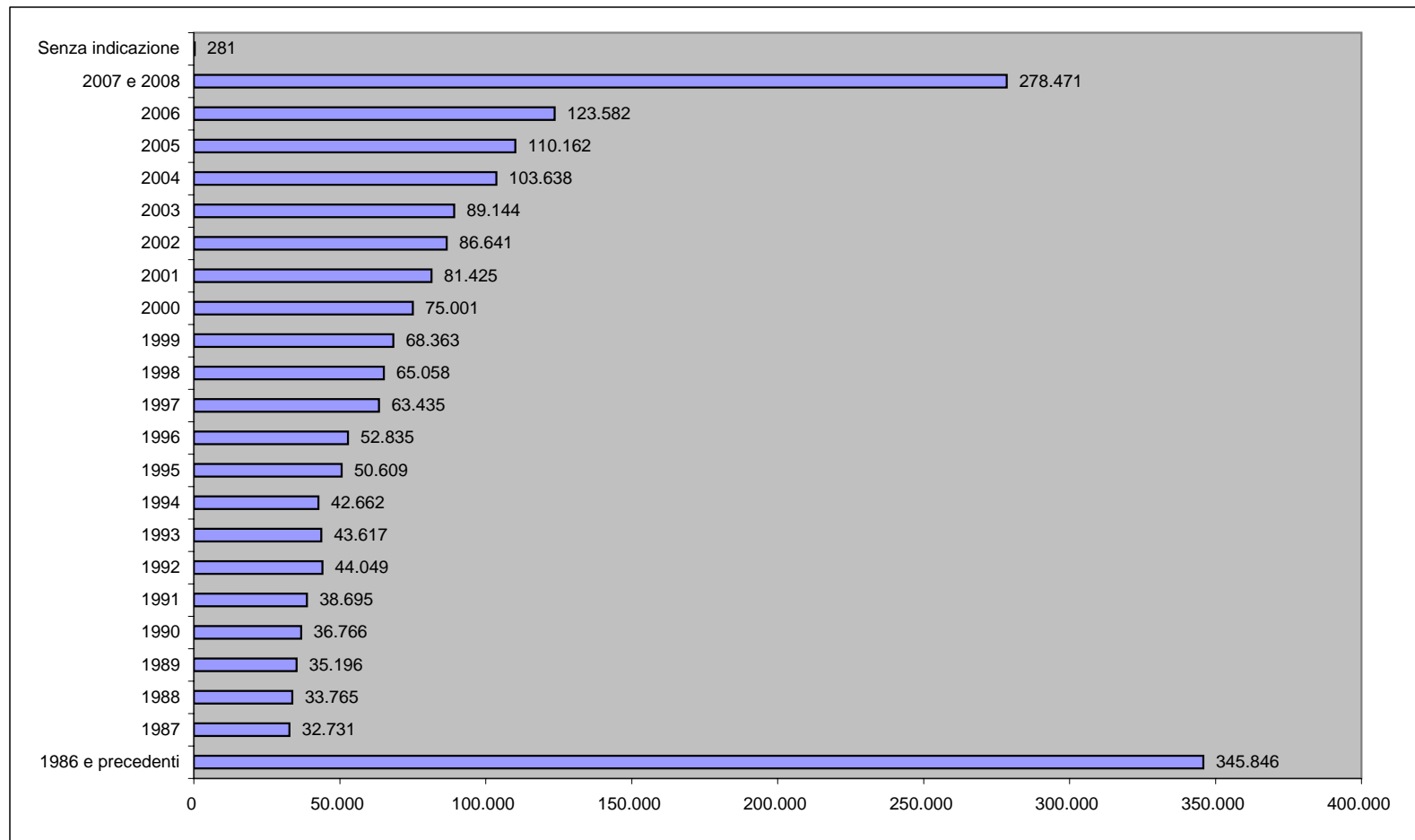
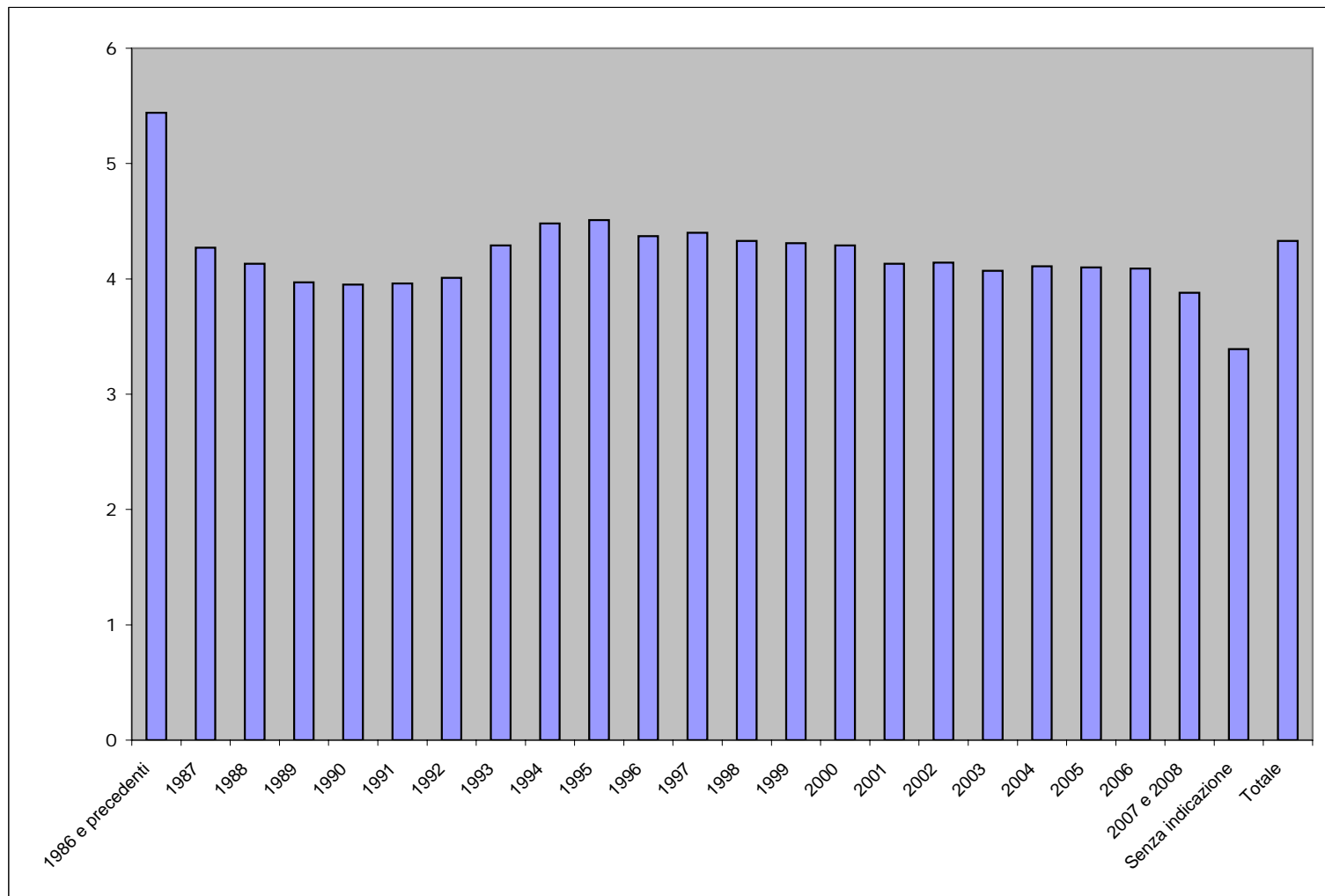


Grafico 5A - ARTIGIANI

Assicurati al 31 dicembre 2008

Rapporto di mascolinità degli assicurati ripartiti per anno di iscrizione



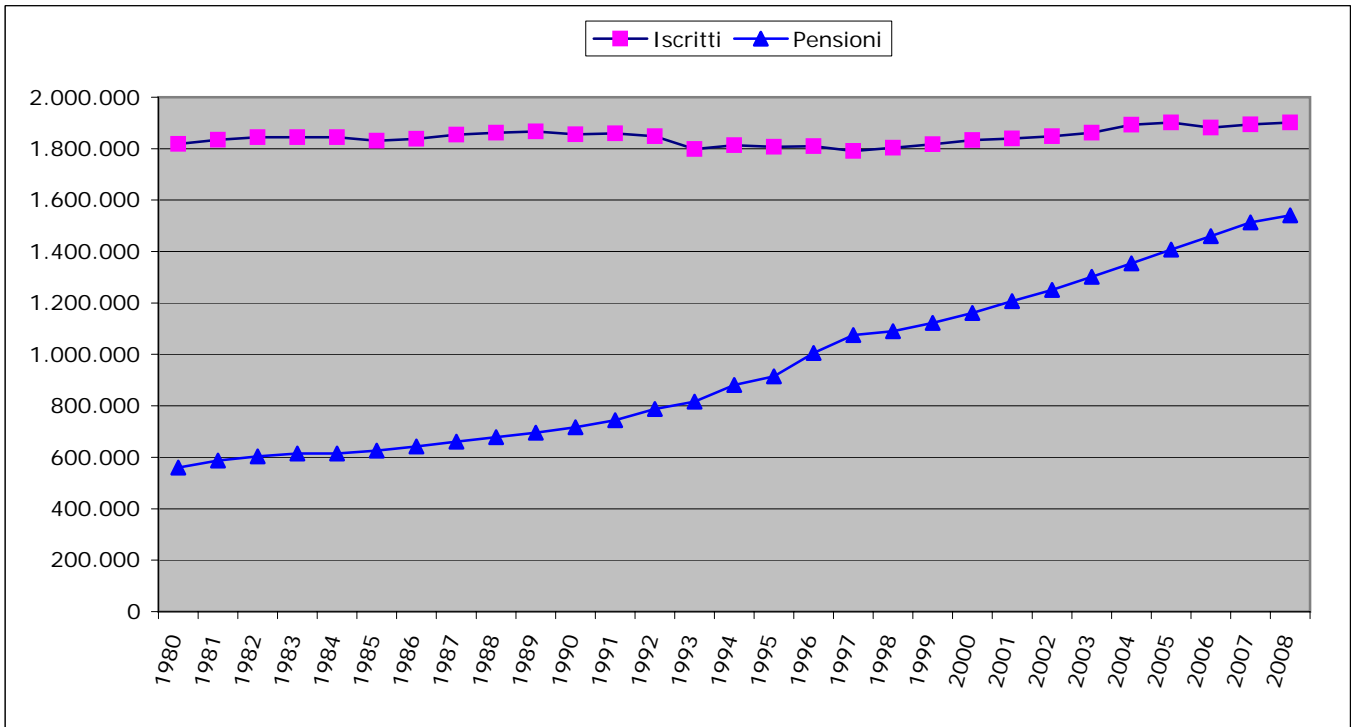
ARTIGIANI

Tav. 6 - Numero iscritti per 100 pensioni vigenti a fine anno

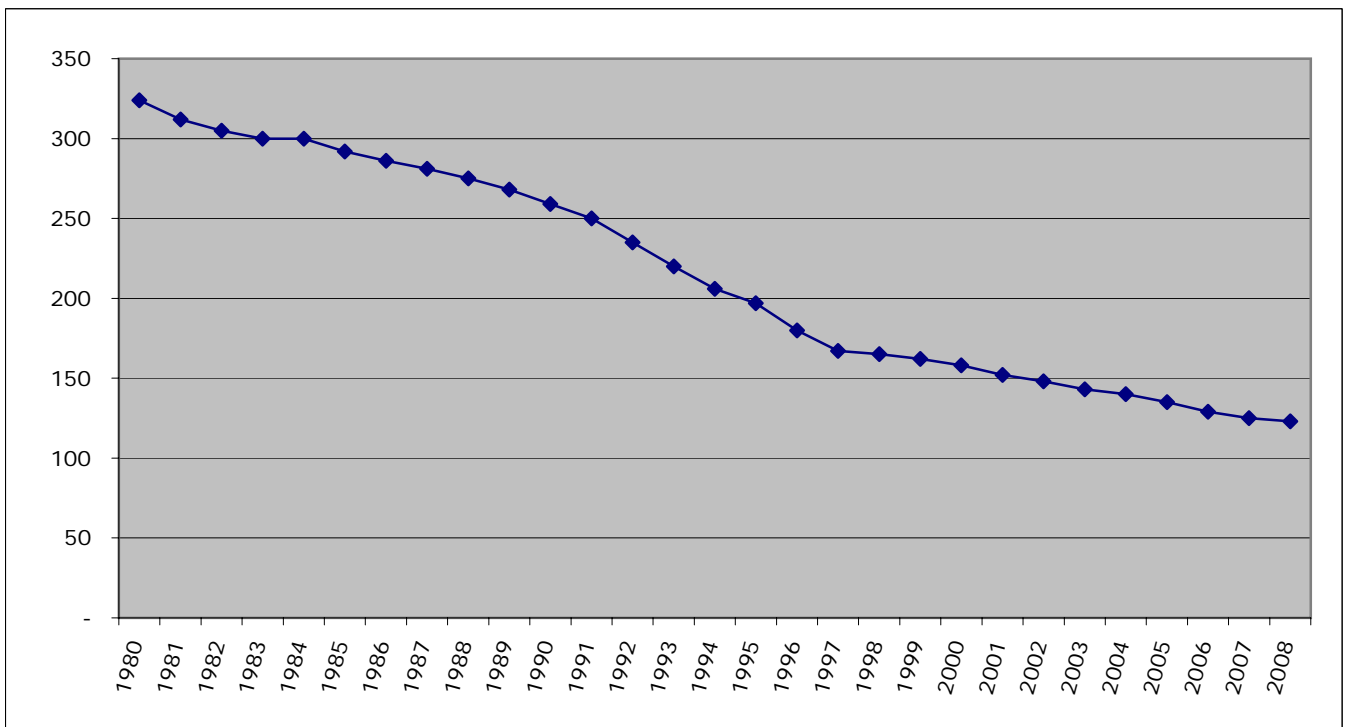
Anno	Numero iscritti	Numero pensioni vigenti	Iscritti per 100 pensioni
1980	1.818.000	560.572	324
1981	1.834.000	587.478	312
1982	1.844.000	603.666	305
1983	1.844.000	614.514	300
1984	1.844.000	614.505	300
1985	1.831.000	626.517	292
1986	1.838.000	641.732	286
1987	1.855.000	660.492	281
1988	1.862.000	677.669	275
1989	1.867.000	696.157	268
1990	1.856.000	717.438	259
1991	1.859.000	743.724	250
1992	1.848.000	787.432	235
1993	1.798.000	815.966	220
1994	1.813.000	880.583	206
1995	1.807.000	915.156	197
1996	1.809.000	1.005.665	180
1997	1.791.000	1.075.590	167
1998	1.803.000	1.090.525	165
1999	1.817.200	1.122.640	162
2000	1.833.400	1.161.691	158
2001	1.839.900	1.207.169	152
2002	1.848.200	1.251.240	148
2003	1.862.400	1.302.016	143
2004	1.892.500	1.353.892	140
2005	1.902.200	1.407.114	135
2006	1.881.500	1.459.884	129
2007	1.893.700	1.512.816	125
2008	1.902.000	1.541.060	123

ARTIGIANI

Iscritti e pensioni vigenti a fine anno



Numero iscritti per 100 pensioni



Serie storiche dei trattamenti pensionistici (anni 1988 - 2008)

ARTIGIANI

Tav. 7 - Numero e importo medio delle pensioni vigenti a fine anno e liquidate nel corso dell'anno

VECCHIAIA E ANZIANITA'

Anni	VIGENTI			LIQUIDATE		
	Numero pensioni	Importo annuo in pagamento		Numero pensioni	Importo annuo in pagamento	
		Totale	Medio		Totale	Medio
1988	172.295	479.669.280	2.784	22.661	60.709.952	2.679
1989	189.763	584.449.166	3.080	28.206	79.410.044	2.815
1990	210.299	711.229.115	3.382	31.585	92.949.917	2.943
1991	238.040	959.751.096	4.032	34.421	123.429.920	3.586
1992	280.319	1.252.249.446	4.467	49.698	278.580.151	5.605
1993	310.017	1.506.611.316	4.860	42.094	231.170.145	5.492
1994	380.703	2.110.541.291	5.544	79.663	546.379.838	6.859
1995	418.983	2.422.161.672	5.781	44.603	293.089.881	6.571
1996	511.786	3.339.531.597	6.525	96.241	751.019.531	7.804
1997	581.661	4.005.550.310	6.886	76.166	552.819.683	7.258
1998	604.147	4.291.552.173	7.103	35.271	229.989.846	6.521
1999	640.315	4.705.790.192	7.349	45.862	324.950.156	7.085
2000	678.970	5.239.740.494	7.717	50.772	404.800.079	7.973
2001	726.005	5.899.338.732	8.126	57.167	493.937.594	8.640
2002	772.487	6.685.928.511	8.655	61.142	575.196.245	9.408
2003	827.859	7.489.642.004	9.047	71.067	704.662.497	9.915
2004	881.380	8.315.262.182	9.434	68.099	690.718.294	10.143
2005	936.798	9.184.082.372	9.804	76.478	798.996.515	10.447
2006	990.029	10.055.109.549	10.156	71.384	761.595.418	10.669
2007	1.042.423	10.985.143.442	10.538	71.633	804.116.144	11.225
2008	1.069.927	11.703.580.563	10.939	53.762	683.503.182	12.713

ARTIGIANI

segue Tav. 7 - Numero e importo medio delle pensioni vigenti a fine anno
e liquidate nel corso dell'anno

INVALIDITA'

Anni	VIGENTI			LIQUIDATE		
	Numero pensioni	Importo annuo in pagamento		Numero pensioni	Importo annuo in pagamento	
		Totale	Medio		Totale	Medio
1988	327.532	940.639.151	2.872	11.829	27.260.049	2.305
1989	322.511	1.017.928.569	3.156	11.800	27.470.046	2.328
1990	318.080	1.079.089.581	3.393	10.584	25.580.046	2.417
1991	310.929	1.148.220.376	3.693	10.273	28.439.979	2.768
1992	305.299	1.151.771.007	3.773	10.772	42.950.011	3.987
1993	295.969	1.159.349.049	3.917	10.631	46.730.049	4.396
1994	284.581	1.166.850.399	4.100	9.353	46.850.019	5.009
1995	273.341	1.134.529.155	4.151	7.677	41.070.031	5.350
1996	262.235	1.158.360.176	4.417	6.693	37.949.979	5.670
1997	250.602	1.148.070.413	4.581	6.333	35.859.979	5.662
1998	236.669	1.113.511.078	4.705	6.137	37.999.997	6.192
1999	225.541	1.095.989.425	4.859	5.716	36.919.987	6.459
2000	218.043	1.078.889.847	4.948	6.402	44.960.030	7.023
2001	208.588	1.083.838.776	5.196	6.117	44.070.590	7.205
2002	198.677	1.076.151.737	5.417	6.549	49.178.020	7.509
2003	187.283	1.068.907.904	5.707	6.659	51.220.172	7.692
2004	177.661	1.043.975.388	5.876	6.548	52.063.871	7.951
2005	167.263	1.013.719.456	6.061	7.723	61.642.890	7.982
2006	158.529	990.670.665	6.249	7.211	58.904.945	8.169
2007	150.602	969.255.083	6.436	7.394	62.051.305	8.392
2008	142.776	949.546.604	6.651	7.594	62.964.363	8.291

ARTIGIANI

segue Tav. 7 - Numero e importo medio delle pensioni vigenti a fine anno
e liquidate nel corso dell'anno

SUPERSTITI

Anni	VIGENTI			LIQUIDATE		
	Numero pensioni	Importo annuo in pagamento		Numero pensioni	Importo annuo in pagamento	
		Totale	Medio		Totale	Medio
1988	177.842	315.219.610	1.772	13.261	24.619.975	1.857
1989	183.883	365.809.485	1.989	14.253	29.019.963	2.036
1990	189.059	418.470.753	2.213	13.211	29.470.042	2.231
1991	194.755	483.379.962	2.482	12.861	31.029.992	2.413
1992	201.814	510.540.985	2.530	14.411	40.239.979	2.792
1993	209.980	556.060.637	2.648	14.935	44.119.932	2.954
1994	215.299	605.330.362	2.812	15.489	48.799.953	3.151
1995	222.832	637.399.794	2.860	14.538	51.270.002	3.527
1996	231.644	796.570.438	3.439	15.679	60.699.994	3.871
1997	243.327	873.159.473	3.588	16.560	65.970.072	3.984
1998	249.709	928.160.862	3.717	15.845	65.510.043	4.134
1999	256.784	987.591.264	3.846	15.648	66.959.983	4.279
2000	264.678	1.039.390.506	3.927	17.319	76.600.032	4.423
2001	272.576	1.135.611.058	4.166	16.284	76.312.821	4.686
2002	280.076	1.226.582.191	4.379	18.026	97.893.316	5.431
2003	286.874	1.326.724.768	4.625	18.373	92.928.231	5.058
2004	294.851	1.412.799.942	4.792	18.037	95.043.860	5.269
2005	303.053	1.508.098.936	4.976	20.097	108.769.118	5.412
2006	311.326	1.598.852.668	5.136	18.962	105.281.566	5.552
2007	319.791	1.690.673.519	5.287	19.501	111.542.477	5.720
2008	328.357	1.794.198.273	5.464	20.783	122.176.751	5.879

ARTIGIANI

segue Tav. 7 - Numero e importo medio delle pensioni vigenti a fine anno
e liquidate nel corso dell'anno

COMPLESSO

Anni	VIGENTI			LIQUIDATE		
	Numero pensioni	Importo annuo in pagamento		Numero pensioni	Importo annuo in pagamento	
		Totale	Medio		Totale	Medio
1988	677.669	1.735.528.041	2.561	47.751	112.589.976	2.358
1989	696.157	1.968.187.220	2.827	54.259	135.900.053	2.505
1990	717.438	2.208.789.449	3.079	55.380	148.000.005	2.672
1991	743.724	2.591.351.434	3.484	57.555	182.899.890	3.178
1992	787.432	2.914.561.438	3.701	74.881	361.770.141	4.831
1993	815.966	3.222.021.002	3.949	67.660	322.020.126	4.759
1994	880.583	3.882.722.053	4.409	104.505	642.029.810	6.144
1995	915.156	4.194.090.621	4.583	66.818	385.429.914	5.768
1996	1.005.665	5.294.462.210	5.265	118.613	849.669.504	7.163
1997	1.075.590	6.026.780.196	5.603	99.059	654.649.734	6.609
1998	1.090.525	6.333.224.113	5.808	57.253	333.499.887	5.825
1999	1.122.640	6.789.370.880	6.048	67.226	428.830.126	6.379
2000	1.161.691	7.358.020.847	6.334	74.493	526.360.140	7.066
2001	1.207.169	8.118.788.566	6.725	79.568	614.321.005	7.721
2002	1.251.240	8.988.662.439	7.184	85.717	722.267.581	8.426
2003	1.302.016	9.885.274.676	7.592	96.099	848.810.900	8.833
2004	1.353.892	10.772.037.512	7.956	92.684	837.826.025	9.040
2005	1.407.114	11.705.900.764	8.319	104.298	969.408.523	9.295
2006	1.459.884	12.644.632.882	8.661	97.557	925.781.929	9.490
2007	1.512.816	13.645.072.044	9.020	98.528	977.709.926	9.923
2008	1.541.060	14.447.325.440	9.375	82.139	868.644.296	10.575

ARTIGIANI

Tav. 8 - Indici sull'evoluzione del numero delle pensioni vigenti a fine anno

Anni	Incrementi annui percentuali				% Pensioni per categoria				Pensioni di invalidità per 100 pensioni di vecchiaia
	Vecchiaia e Anzianità	Invalità e Inabilità	Superstiti	Complesso	Vecchiaia e Anzianità	Invalità e Inabilità	Superstiti	Complesso	
1989	10,14	- 1,53	3,40	2,73	27,26	46,33	26,41	100,00	170
1990	10,82	- 1,37	2,81	3,06	29,31	44,34	26,35	100,00	151
1991	13,19	- 2,25	3,01	3,66	32,01	41,81	26,18	100,00	131
1992	17,76	- 1,81	3,62	5,88	35,60	38,77	25,63	100,00	109
1993	10,59	- 3,06	4,05	3,62	37,99	36,27	25,74	100,00	95
1994	22,80	- 3,85	2,53	7,92	43,23	32,32	24,45	100,00	75
1995	10,06	- 3,95	3,50	3,93	45,78	29,87	24,35	100,00	65
1996	22,15	- 4,06	3,95	9,89	50,89	26,08	23,03	100,00	51
1997	13,65	- 4,44	5,04	6,95	54,08	23,30	22,62	100,00	43
1998	3,87	- 5,56	2,62	1,39	55,40	21,70	22,90	100,00	39
1999	5,99	- 4,70	2,83	2,94	57,04	20,09	22,87	100,00	35
2000	6,04	- 3,32	3,07	3,48	58,45	18,77	22,78	100,00	32
2001	6,93	- 4,34	2,98	3,91	60,14	17,28	22,58	100,00	29
2002	6,40	- 4,75	2,75	3,65	61,74	15,88	22,38	100,00	26
2003	7,17	- 5,73	2,43	4,06	63,58	14,38	22,04	100,00	23
2004	6,46	- 5,14	2,78	3,98	65,10	13,12	21,78	100,00	20
2005	6,29	- 5,85	2,78	3,93	66,58	11,89	21,53	100,00	18
2006	5,68	- 5,22	2,73	3,75	67,82	10,86	21,32	100,00	16
2007	5,29	- 5,00	2,72	3,63	68,91	9,96	21,13	100,00	14
2008	2,64	- 5,20	2,68	1,87	69,43	9,26	21,31	100,00	13

ARTIGIANI

Tav. 9 - Indici sull'evoluzione degli importi medi delle pensioni vigenti a fine anno

Anni	% Importi medi per categoria sull'importo medio totale			% Importi medi per categoria sui minimi				Incrementi annui percentuali			
	Vecchiaia e Anzianità	Invalità e Inabilità	Superstiti	Vecchiaia e Anzianità	Invalità e Inabilità	Superstiti	Complesso	Vecchiaia e Anzianità	Invalità e Inabilità	Superstiti	Complesso
1989	108,95	111,65	70,37	94,68	97,03	61,16	86,91	10,63	9,90	12,24	10,39
1990	109,84	110,18	71,89	96,95	97,25	63,45	88,27	9,81	7,49	11,26	8,91
1991	115,73	106,00	71,24	107,08	98,07	65,91	92,53	19,22	8,85	12,13	13,15
1992	120,70	101,93	68,35	115,17	97,26	65,22	95,41	10,80	2,16	1,92	6,23
1993	123,06	99,19	67,06	121,01	97,54	65,94	98,33	8,79	3,83	4,68	6,70
1994	125,74	93,00	63,77	131,81	97,49	66,85	104,83	14,08	4,67	6,17	11,65
1995	126,14	90,57	62,41	137,45	98,69	68,01	108,97	4,28	1,23	1,74	3,95
1996	123,94	83,90	65,31	147,19	99,64	77,57	118,76	12,87	6,42	20,22	14,88
1997	122,91	81,76	64,04	149,50	99,46	77,90	121,64	5,53	3,71	4,35	6,42
1998	122,31	81,01	64,00	151,64	100,44	79,35	123,99	3,15	2,70	3,58	3,66
1999	121,51	80,35	63,59	154,12	101,91	80,65	126,83	3,46	3,28	3,47	4,13
2000	121,84	78,12	62,00	159,29	102,13	81,06	130,74	5,01	1,82	2,11	4,73
2001	120,83	77,26	61,95	163,48	104,53	83,81	135,29	5,30	5,01	6,09	6,17
2002	120,48	75,40	60,95	169,54	106,11	85,78	140,73	6,51	4,25	5,11	6,83
2003	119,16	75,17	60,92	173,06	109,17	88,47	145,23	4,53	5,35	5,62	5,68
2004	118,58	73,86	60,23	176,06	109,66	89,43	148,48	4,28	2,96	3,61	4,79
2005	117,85	72,86	59,81	179,38	110,89	91,04	152,21	3,92	3,15	3,84	4,56
2006	117,26	72,15	59,30	182,71	112,42	92,40	155,81	3,59	3,10	3,22	4,11
2007	116,83	71,35	58,61	185,86	113,51	93,25	159,09	3,76	2,99	2,94	4,15
2008	116,68	70,94	58,28	189,71	115,34	94,76	162,58	3,81	3,34	3,35	3,94

ARTIGIANI

Tav. 10 - Indici sull'evoluzione del numero delle pensioni liquidate negli anni dal 1988 al 2008

Anni	Incrementi annui percentuali				% Pensioni per categoria				Pensioni di invalidità per 100 pensioni di vecchiaia
	Vecchiaia e Anzianità	Invalidità e Inabilità	Superstiti	Complesso	Vecchiaia e Anzianità	Invalidità e Inabilità	Superstiti	Complesso	
1989	24,47	- 0,25	7,48	13,63	51,98	21,75	26,27	100,00	42
1990	11,98	- 10,31	- 7,31	2,07	57,03	19,11	23,86	100,00	34
1991	8,98	- 2,94	- 2,65	3,93	59,81	17,85	22,34	100,00	30
1992	44,38	4,86	12,05	30,10	66,37	14,39	19,24	100,00	22
1993	- 15,30	- 1,31	3,64	- 9,64	62,21	15,71	22,08	100,00	25
1994	89,25	- 12,02	3,71	54,46	76,23	8,95	14,82	100,00	12
1995	- 44,01	- 17,92	- 6,14	- 36,06	66,75	11,49	21,76	100,00	17
1996	115,77	- 12,82	7,85	77,52	81,14	5,64	13,22	100,00	7
1997	- 20,86	- 5,38	5,62	- 16,49	76,89	6,39	16,72	100,00	8
1998	- 53,69	- 3,09	- 4,32	- 42,20	61,61	10,72	27,67	100,00	17
1999	30,03	- 6,86	- 1,24	17,42	68,22	8,50	23,28	100,00	12
2000	10,71	12,00	10,68	10,81	68,16	8,59	23,25	100,00	13
2001	12,60	- 4,45	- 5,98	6,81	71,85	7,69	20,46	100,00	11
2002	6,95	7,06	10,70	7,73	71,33	7,64	21,03	100,00	11
2003	16,23	1,68	1,92	12,11	73,95	6,93	19,12	100,00	9
2004	- 4,18	- 1,67	- 1,83	- 3,55	73,47	7,06	19,47	100,00	10
2005	12,30	17,94	11,42	12,53	73,33	7,40	19,27	100,00	10
2006	- 6,66	- 6,63	- 5,65	- 6,46	73,17	7,39	19,44	100,00	10
2007	0,35	2,54	2,84	1,00	72,70	7,50	19,80	100,00	10
2008	- 24,95	2,70	6,57	- 16,63	65,45	9,25	25,30	100,00	14

ARTIGIANI

Tav. 11 - Indici sull'evoluzione degli importi medi delle pensioni liquidate negli anni dal 1988 al 2008

Anni	% Importi medi per categoria sull'importo medio totale			% Importi medi per categoria sui minimi				Incrementi annui percentuali			
	Vecchiaia e Anzianità	Invalità e Inabilità	Superstiti	Vecchiaia e Anzianità	Invalità e Inabilità	Superstiti	Complesso	Vecchiaia e Anzianità	Invalità e Inabilità	Superstiti	Complesso
1989	112,39	92,93	81,28	86,55	71,57	62,59	77,01	5,09	1,02	9,67	6,23
1990	110,14	90,45	83,49	84,36	69,28	63,95	76,60	4,53	3,82	9,56	6,67
1991	112,83	87,11	75,92	95,23	73,52	64,08	84,40	21,85	14,55	8,16	18,94
1992	116,03	82,53	57,80	144,51	102,79	71,99	124,54	56,32	44,02	15,73	52,01
1993	115,40	92,36	62,07	136,75	109,45	73,56	118,50	- 2,03	10,24	5,80	- 1,49
1994	111,63	81,53	51,28	163,07	119,10	74,91	146,08	24,89	13,96	6,65	29,10
1995	113,92	92,75	61,14	156,24	127,20	83,85	137,14	- 4,19	6,80	11,93	- 6,12
1996	108,94	79,16	54,05	176,02	127,90	87,33	161,57	18,76	5,99	9,78	24,19
1997	109,82	85,68	60,28	157,57	122,93	86,49	143,48	- 6,99	- 0,14	2,90	- 7,73
1998	111,94	106,30	70,98	139,20	132,19	88,26	124,35	- 10,16	9,35	3,78	- 11,86
1999	111,07	101,26	67,08	148,59	135,45	89,74	133,77	8,66	4,31	3,50	9,51
2000	112,83	99,39	62,59	164,56	144,95	91,29	145,85	12,53	8,73	3,36	10,77
2001	111,90	93,32	60,69	173,82	144,95	94,27	155,33	8,37	2,59	5,95	9,27
2002	111,65	89,12	64,46	184,29	147,09	106,39	165,05	8,89	4,22	15,90	9,13
2003	112,25	87,08	57,26	189,67	147,14	96,76	168,97	5,39	2,44	- 6,87	4,83
2004	112,20	87,95	58,29	189,29	148,39	98,33	168,71	2,30	3,37	4,17	2,34
2005	112,39	85,87	58,22	191,14	146,04	99,02	170,06	3,00	0,39	2,71	2,82
2006	112,42	86,08	58,50	191,94	146,96	99,88	170,73	2,13	2,34	2,59	2,10
2007	113,12	84,57	57,64	197,98	148,01	100,89	175,01	5,21	2,73	3,03	4,56
2008	120,22	78,40	55,59	220,47	143,78	101,95	183,39	13,26	- 1,20	2,78	6,57

ARTIGIANI

Tav. 12- Serie storica del trattamento minimo mensile

Anni	Minimi al 31 dicembre	
	invalidità con età > età di vecchiaia	altre pensioni
1980	70,60	78,45
1981	87,00	97,38
1982	100,40	112,33
1983	118,79	132,91
1984	132,01	147,71
1985	143,01	160,00
1986	150,52	179,31
1987	158,47	188,76
1988	(1)	227,45
1989		250,22
1990		268,33
1991		289,65
1992		298,38
1993		308,92
1994		323,53
1995		323,53
1996		341,02
1997		354,32
1998		360,33
1999		366,81
2000		372,68
2001		382,36
2002		392,69
2003		402,12
2004		412,18
2005		420,43
2006		427,58
2007		436,14
2008		443,56

(1) Dall' 1.11.1988 le pensioni delle Gestioni speciali dei lavoratori autonomi sono equiparate a quelle del Fondo pensioni lavoratori dipendenti (art. 7 L. 140/1985).

Distribuzioni delle pensioni vigenti al 1° gennaio 2009
(I valori si riferiscono alle pensioni contabilizzate)

ARTIGIANI

Tav. 13 - Pensioni vigenti al 1° gennaio 2009 ripartite per categoria e sesso

CATEGORIA	MASCHI		FEMMINE		COMPLESSO	
	Numero	Importo medio mensile	Numero	Importo medio mensile	Numero	Importo medio mensile
Vecchiaia	204.593	634,94	258.999	509,58	463.592	564,90
Anzianità	549.631	1.116,71	52.342	947,81	601.973	1.102,03
TOT. VECCHIAIA	754.224	986,03	311.341	583,25	1.065.565	868,34
Invalidità ante L.222/84	31.629	488,20	52.979	431,65	84.608	452,79
Assegno di invalidità	38.297	626,32	8.389	484,91	46.686	600,91
Pensione di inabilità	8.443	821,34	1.685	619,68	10.128	787,79
TOT. INVALIDITA'	78.369	591,58	63.053	443,76	141.422	525,68
Superstiti di assicurato	7.235	333,94	86.889	434,76	94.124	427,01
Superstiti di pensionato	19.652	323,59	213.414	446,56	233.066	436,19
TOT. SUPERSTITI	26.887	326,38	300.303	443,14	327.190	433,55
COMPLESSO	859.480	929,42	674.697	507,85	1.534.177	744,03

ARTIGIANI

Tav. 14 - Pensioni vigenti al 1° gennaio 2009 ripartite per categoria, sesso e classe di età del titolare

Classi di età	Vecchiaia			Anzianità			Invalidità ed Inabilità			Superstiti			Complesso		
	Maschi	Femmine	Totale	Maschi	Femmine	Totale	Maschi	Femmine	Totale	Maschi	Femmine	Totale	Maschi	Femmine	Totale
fino a 39	-	-	-	-	-	-	1.144	247	1.391	1.070	2.633	3.703	2.214	2.880	5.094
da 40 a 49	-	-	-	4	1	5	5.278	1.505	6.783	767	8.828	9.595	6.049	10.334	16.383
da 50 a 54	-	-	-	225	10	235	6.203	1.628	7.831	762	10.521	11.283	7.190	12.159	19.349
da 55 a 59	50	25	75	49.774	8.746	58.520	11.180	2.857	14.037	1.322	19.077	20.399	62.326	30.705	93.031
da 60 a 64	279	57.329	57.608	159.881	23.935	183.816	13.590	2.265	15.855	2.263	32.215	34.478	176.013	115.744	291.757
da 65 a 69	55.932	64.945	120.877	166.384	14.455	180.839	7.924	2.647	10.571	3.302	45.255	48.557	233.542	127.302	360.844
da 70 a 79	107.419	94.355	201.774	166.095	5.150	171.245	16.012	13.688	29.700	8.290	100.472	108.762	297.816	213.665	511.481
80 ed oltre	40.913	42.345	83.258	7.268	45	7.313	17.038	38.216	55.254	9.111	81.302	90.413	74.330	161.908	236.238
Totale	204.593	258.999	463.592	549.631	52.342	601.973	78.369	63.053	141.422	26.887	300.303	327.190	859.480	674.697	1.534.177
Età media	74,1	71,4	72,6	66,8	63,6	66,5	67,3	79,1	72,6	72,1	71,9	71,9	68,7	71,7	70,1

ARTIGIANI

Tav. 15 - Pensioni di invalidità ed inabilità vigenti al 1° gennaio 2009 ripartite per tipologia, sesso e classe di età del titolare

Classi di età	Invalidità ante L. 222/84			Assegno di invalidità			Pensioni di inabilità			Complesso		
	Maschi	Femmine	Totale	Maschi	Femmine	Totale	Maschi	Femmine	Totale	Maschi	Femmine	Totale
fino a 39	-	-	-	948	216	1.164	196	31	227	1.144	247	1.391
da 40 a 49	12	5	17	4.389	1.289	5.678	877	211	1.088	5.278	1.505	6.783
da 50 a 54	132	55	187	5.161	1.325	6.486	910	248	1.158	6.203	1.628	7.831
da 55 a 59	426	248	674	9.214	2.251	11.465	1.540	358	1.898	11.180	2.857	14.037
da 60 a 64	1.141	700	1.841	10.456	1.194	11.650	1.993	371	2.364	13.590	2.265	15.855
da 65 a 69	2.190	1.704	3.894	4.233	708	4.941	1.501	235	1.736	7.924	2.647	10.571
da 70 a 79	11.107	12.403	23.510	3.584	1.077	4.661	1.321	208	1.529	16.012	13.688	29.700
80 ed oltre	16.621	37.864	54.485	312	329	641	105	23	128	17.038	38.216	55.254
Totale	31.629	52.979	84.608	38.297	8.389	46.686	8.443	1.685	10.128	78.369	63.053	141.422
Età media	79,5	83,0	81,7	58,7	58,6	58,7	60,6	59,3	60,4	67,3	79,1	72,6

ARTIGIANI

Tav. 16 - Numero di pensioni vigenti al 1° gennaio 2009 per classe di importo e periodo di decorrenza

VECCHIAIA

Classi d'importo	Periodi di decorrenza												Vigenti al 1-1-2009
	Ante 1986	1986-1993	1994-1999	2000	2001	2002	2003	2004	2005	2006	2007	2008	
a) valori assoluti													
Inferiori al minimo	6.448	15.713	22.403	4.479	5.266	5.343	5.614	5.767	5.202	5.939	5.258	1.773	89.205
al minimo	9.499	34.356	34.067	5.796	6.594	6.569	6.382	6.316	6.227	6.711	6.844	2.147	131.508
minimo - 500	2.314	6.341	5.893	1.120	1.210	1.414	1.499	1.690	1.638	1.670	1.577	549	26.915
500 - 1.000	7.566	33.274	48.538	9.740	11.676	11.811	13.012	12.833	11.692	12.236	11.206	3.403	186.987
1.000 - 1.500	108	1.899	5.425	1.218	1.669	1.738	1.862	1.851	1.776	1.946	1.871	556	21.919
1.500 - 2.000	15	310	1.279	312	410	404	427	410	392	392	370	130	4.851
2.000 - 2.500	-	63	449	108	150	137	147	120	113	121	110	44	1.562
oltre 2.500	-	5	132	40	72	61	67	78	60	60	54	16	645
Totale	25.950	91.961	118.186	22.813	27.047	27.477	29.010	29.065	27.100	29.075	27.290	8.618	463.592
b) valori percentuali													
Inferiori al minimo	24,83	17,07	18,96	19,63	19,47	19,43	19,35	19,85	19,20	20,43	19,26	20,57	19,23
al minimo	36,61	37,36	28,82	25,41	24,38	23,91	22,00	21,73	22,98	23,08	25,08	24,91	28,37
minimo - 500	8,92	6,90	4,99	4,91	4,47	5,15	5,17	5,81	6,04	5,74	5,78	6,37	5,81
500 - 1.000	29,16	36,18	41,07	42,69	43,17	42,99	44,85	44,15	43,14	42,08	41,06	39,49	40,33
1.000 - 1.500	0,42	2,07	4,59	5,34	6,17	6,33	6,42	6,37	6,55	6,69	6,86	6,45	4,73
1.500 - 2.000	0,06	0,34	1,08	1,37	1,52	1,47	1,47	1,41	1,45	1,35	1,36	1,51	1,05
2.000 - 2.500	0,00	0,07	0,38	0,47	0,55	0,50	0,51	0,41	0,42	0,42	0,40	0,51	0,34
oltre 2.500	0,00	0,01	0,11	0,18	0,27	0,22	0,23	0,27	0,22	0,21	0,20	0,19	0,14
Totale	100,00	100,00	100,00	100,00	100,00	100,00	100,00	100,00	100,00	100,00	100,00	100,00	100,00

ARTIGIANI

segue Tav. 16 - Numero di pensioni vigenti al 1° gennaio 2009 per classe di importo e periodo di decorrenza

ANZIANITA'

Classi d'importo	Periodi di decorrenza												Vigenti al 1-1-2009
	Ante 1986	1986-1993	1994-1999	2000	2001	2002	2003	2004	2005	2006	2007	2008	
	a) valori assoluti												
Inferiori al minimo	282	592	1.092	196	174	221	204	196	189	207	160	129	3.642
al minimo	815	1.779	855	97	101	91	98	95	112	96	104	67	4.310
minimo - 500	443	1.533	947	118	95	71	105	93	91	90	80	47	3.713
500 - 1.000	4.140	51.847	108.959	11.289	13.968	11.739	16.771	16.513	16.757	16.487	16.742	12.813	298.025
1.000 - 1.500	1.089	19.156	70.230	7.069	10.115	10.639	13.893	12.946	13.742	13.828	15.223	13.855	201.785
1.500 - 2.000	160	4.233	19.312	2.025	3.186	3.663	4.520	3.974	4.136	4.390	4.770	4.632	59.001
2.000 - 2.500	37	955	6.195	712	1.205	1.448	1.795	1.588	1.643	1.793	1.964	1.875	21.210
oltre 2.500	2	132	2.275	388	678	888	982	821	907	1.034	1.191	989	10.287
Totale	6.968	80.227	209.865	21.894	29.522	28.760	38.368	36.226	37.577	37.925	40.234	34.407	601.973
	b) valori percentuali												
Inferiori al minimo	4,04	0,73	0,53	0,90	0,60	0,76	0,53	0,54	0,51	0,54	0,39	0,38	0,60
al minimo	11,70	2,22	0,41	0,44	0,34	0,32	0,26	0,26	0,30	0,25	0,26	0,19	0,72
minimo - 500	6,36	1,91	0,45	0,54	0,32	0,25	0,27	0,26	0,24	0,24	0,20	0,14	0,62
500 - 1.000	59,41	64,63	51,92	51,56	47,31	40,82	43,71	45,58	44,59	43,47	41,61	37,24	49,51
1.000 - 1.500	15,63	23,88	33,46	32,29	34,26	36,99	36,21	35,74	36,57	36,46	37,84	40,27	33,52
1.500 - 2.000	2,30	5,28	9,20	9,25	10,79	12,74	11,78	10,97	11,01	11,58	11,86	13,46	9,80
2.000 - 2.500	0,53	1,19	2,95	3,25	4,08	5,03	4,68	4,38	4,37	4,73	4,88	5,45	3,52
oltre 2.500	0,03	0,16	1,08	1,77	2,30	3,09	2,56	2,27	2,41	2,73	2,96	2,87	1,71
Totale	100,00	100,00	100,00	100,00	100,00	100,00	100,00	100,00	100,00	100,00	100,00	100,00	100,00

ARTIGIANI

segue Tav. 16 - Numero di pensioni vigenti al 1° gennaio 2009 per classe di importo e periodo di decorrenza

INVALIDITA'

Classi d'importo	Periodi di decorrenza												Vigenti al 1-1-2009
	Ante 1986	1986-1993	1994-1999	2000	2001	2002	2003	2004	2005	2006	2007	2008	
	a) valori assoluti												
Inferiori al minimo	19.199	1.391	928	196	201	271	304	479	482	648	793	718	25.610
al minimo	36.726	4.564	2.624	452	528	533	710	864	827	994	993	682	50.497
minimo - 500	6.782	619	489	87	136	170	158	183	250	305	302	225	9.706
500 - 1.000	23.071	4.051	5.092	1.195	1.335	1.581	1.853	1.880	2.183	2.649	2.745	2.099	49.734
1.000 - 1.500	140	231	878	232	259	281	359	354	412	590	666	520	4.922
1.500 - 2.000	16	17	129	38	50	40	58	51	62	86	100	87	734
2.000 - 2.500	3	2	18	7	10	8	24	7	16	20	24	13	152
oltre 2.500	-	-	10	4	6	5	7	6	5	11	5	8	67
Totale	85.937	10.875	10.168	2.211	2.525	2.889	3.473	3.824	4.237	5.303	5.628	4.352	141.422
	b) valori percentuali												
Inferiori al minimo	22,34	12,79	9,12	8,87	7,95	9,39	8,76	12,53	11,38	12,22	14,09	16,50	18,10
al minimo	42,74	41,97	25,81	20,44	20,91	18,45	20,44	22,59	19,52	18,74	17,64	15,67	35,71
minimo - 500	7,89	5,69	4,81	3,93	5,39	5,88	4,55	4,79	5,90	5,75	5,37	5,17	6,86
500 - 1.000	26,85	37,25	50,08	54,05	52,87	54,72	53,35	49,16	51,52	49,95	48,77	48,23	35,17
1.000 - 1.500	0,16	2,12	8,63	10,49	10,26	9,73	10,34	9,26	9,72	11,13	11,83	11,95	3,48
1.500 - 2.000	0,02	0,16	1,27	1,72	1,98	1,38	1,67	1,33	1,46	1,62	1,78	2,00	0,52
2.000 - 2.500	0,00	0,02	0,18	0,32	0,40	0,28	0,69	0,18	0,38	0,38	0,43	0,30	0,11
oltre 2.500	0,00	0,00	0,10	0,18	0,24	0,17	0,20	0,16	0,12	0,21	0,09	0,18	0,05
Totale	100,00	100,00	100,00	100,00	100,00	100,00	100,00	100,00	100,00	100,00	100,00	100,00	100,00

ARTIGIANI

segue Tav. 16 - Numero di pensioni vigenti al 1° gennaio 2009 per classe di importo e periodo di decorrenza

SUPERSTITI

Classi d'importo	Periodi di decorrenza												Vigenti al 1-1-2009
	Ante 1986	1986-1993	1994-1999	2000	2001	2002	2003	2004	2005	2006	2007	2008	
Inferiori al minimo	30.708	29.188	29.891	5.451	5.472	5.751	6.229	5.888	6.351	6.485	6.529	5.735	143.678
al minimo	11.480	14.051	14.121	2.698	2.747	2.947	2.967	2.883	3.085	3.275	3.802	3.611	67.667
minimo - 500	1.939	2.656	4.308	829	993	1.092	1.244	1.188	1.322	1.286	1.437	1.392	19.686
500 - 1.000	12.788	12.179	18.694	4.087	4.431	4.718	5.381	5.611	5.857	6.221	6.187	5.648	91.802
1.000 - 1.500	1	29	517	200	227	270	351	345	404	428	501	498	3.771
1.500 - 2.000	-	3	39	21	26	32	44	47	70	68	76	74	500
2.000 - 2.500	-	-	7	2	4	5	7	8	4	7	11	8	63
oltre 2.500	-	-	2	-	1	1	1	2	5	2	2	7	23
Totale	56.916	58.106	67.579	13.288	13.901	14.816	16.224	15.972	17.098	17.772	18.545	16.973	327.190
	b) valori percentuali												
Inferiori al minimo	53,95	50,23	44,23	41,01	39,36	38,82	38,39	36,87	37,15	36,49	35,21	33,79	43,91
al minimo	20,17	24,18	20,90	20,30	19,76	19,89	18,29	18,05	18,04	18,43	20,50	21,27	20,68
minimo - 500	3,41	4,57	6,37	6,24	7,14	7,37	7,67	7,44	7,73	7,24	7,75	8,20	6,02
500 - 1.000	22,47	20,96	27,66	30,76	31,88	31,84	33,17	35,13	34,26	35,00	33,36	33,28	28,06
1.000 - 1.500	0,00	0,05	0,77	1,51	1,63	1,82	2,16	2,16	2,36	2,41	2,70	2,93	1,15
1.500 - 2.000	0,00	0,01	0,06	0,16	0,19	0,22	0,27	0,29	0,41	0,38	0,41	0,44	0,15
2.000 - 2.500	0,00	0,00	0,01	0,02	0,03	0,03	0,04	0,05	0,02	0,04	0,06	0,05	0,02
oltre 2.500	0,00	0,00	0,00	0,00	0,01	0,01	0,01	0,01	0,03	0,01	0,01	0,04	0,01
Totale	100,00	100,00	100,00	100,00	100,00	100,00	100,00	100,00	100,00	100,00	100,00	100,00	100,00

ARTIGIANI

segue Tav. 16 - Numero di pensioni vigenti al 1° gennaio 2009 per classe di importo e periodo di decorrenza

COMPLESSO

Classi d'importo	Periodi di decorrenza												Vigenti al 1-1-2009
	Ante 1986	1986-1993	1994-1999	2000	2001	2002	2003	2004	2005	2006	2007	2008	
	a) valori assoluti												
Inferiori al minimo	56.637	46.884	54.314	10.322	11.113	11.586	12.351	12.330	12.224	13.279	12.740	8.355	262.135
al minimo	58.520	54.750	51.667	9.043	9.970	10.140	10.157	10.158	10.251	11.076	11.743	6.507	253.982
minimo - 500	11.478	11.149	11.637	2.154	2.434	2.747	3.006	3.154	3.301	3.351	3.396	2.213	60.020
500 - 1.000	47.565	101.351	181.283	26.311	31.410	29.849	37.017	36.837	36.489	37.593	36.880	23.963	626.548
1.000 - 1.500	1.338	21.315	77.050	8.719	12.270	12.928	16.465	15.496	16.334	16.792	18.261	15.429	232.397
1.500 - 2.000	191	4.563	20.759	2.396	3.672	4.139	5.049	4.482	4.660	4.936	5.316	4.923	65.086
2.000 - 2.500	40	1.020	6.669	829	1.369	1.598	1.973	1.723	1.776	1.941	2.109	1.940	22.987
oltre 2.500	2	137	2.419	432	757	955	1.057	907	977	1.107	1.252	1.020	11.022
Totale	175.771	241.169	405.798	60.206	72.995	73.942	87.075	85.087	86.012	90.075	91.697	64.350	1.534.177
	b) valori percentuali												
Inferiori al minimo	32,23	19,45	13,38	17,14	15,22	15,67	14,19	14,49	14,21	14,74	13,89	12,98	17,09
al minimo	33,29	22,70	12,73	15,02	13,66	13,71	11,66	11,94	11,92	12,30	12,81	10,11	16,55
minimo - 500	6,53	4,62	2,87	3,58	3,33	3,72	3,45	3,71	3,84	3,72	3,70	3,44	3,91
500 - 1.000	27,06	42,02	44,67	43,70	43,03	40,37	42,51	43,29	42,42	41,74	40,22	37,24	40,84
1.000 - 1.500	0,76	8,84	18,99	14,48	16,81	17,48	18,91	18,21	18,99	18,64	19,91	23,98	15,15
1.500 - 2.000	0,11	1,89	5,12	3,98	5,03	5,60	5,80	5,27	5,42	5,48	5,80	7,65	4,24
2.000 - 2.500	0,02	0,42	1,64	1,38	1,88	2,16	2,27	2,02	2,06	2,15	2,30	3,01	1,50
oltre 2.500	0,00	0,06	0,60	0,72	1,04	1,29	1,21	1,07	1,14	1,23	1,37	1,59	0,72
Totale	100,00	100,00	100,00	100,00	100,00	100,00	100,00	100,00	100,00	100,00	100,00	100,00	100,00

ARTIGIANI

Tav. 17 - Numero di pensioni vigenti al 1° gennaio 2009 ripartite per categoria, sesso e periodo di decorrenza

Periodi di decorrenza	Vecchiaia			Anzianità			Invalidità e Inabilità			Superstiti			Complesso		
	Maschi	Femmine	Totale	Maschi	Femmine	Totale	Maschi	Femmine	Totale	Maschi	Femmine	Totale	Maschi	Femmine	Totale
Ante 1986	4.484	21.466	25.950	6.775	193	6.968	32.561	53.376	85.937	2.477	54.439	56.916	46.297	129.474	175.771
1986-1993	34.629	57.332	91.961	76.749	3.478	80.227	8.552	2.323	10.875	4.038	54.068	58.106	123.968	117.201	241.169
1994-1999	53.652	64.534	118.186	197.555	12.310	209.865	8.665	1.503	10.168	5.665	61.914	67.579	265.537	140.261	405.798
2000	10.853	11.960	22.813	19.946	1.948	21.894	1.889	322	2.211	1.165	12.123	13.288	33.853	26.353	60.206
2001	12.925	14.122	27.047	26.599	2.923	29.522	2.138	387	2.525	1.278	12.623	13.901	42.940	30.055	72.995
2002	13.710	13.767	27.477	26.191	2.569	28.760	2.406	483	2.889	1.443	13.373	14.816	43.750	30.192	73.942
2003	15.197	13.813	29.010	34.131	4.237	38.368	2.908	565	3.473	1.602	14.622	16.224	53.838	33.237	87.075
2004	15.066	13.999	29.065	31.951	4.275	36.226	3.172	652	3.824	1.625	14.347	15.972	51.814	33.273	85.087
2005	14.630	12.470	27.100	32.580	4.997	37.577	3.516	721	4.237	1.783	15.315	17.098	52.509	33.503	86.012
2006	13.239	15.836	29.075	32.828	5.097	37.925	4.327	976	5.303	1.925	15.847	17.772	52.319	37.756	90.075
2007	12.365	14.925	27.290	34.612	5.622	40.234	4.680	948	5.628	2.047	16.498	18.545	53.704	37.993	91.697
2008	3.843	4.775	8.618	29.714	4.693	34.407	3.555	797	4.352	1.839	15.134	16.973	38.951	25.399	64.350
Totale	204.593	258.999	463.592	549.631	52.342	601.973	78.369	63.053	141.422	26.887	300.303	327.190	859.480	674.697	1.534.177

ARTIGIANI

Tav. 18 - Importo medio mensile delle pensioni vigenti al 1° gennaio 2009 ripartite per categoria, sesso e periodo di decorrenza

Periodi di decorrenza	Vecchiaia			Anzianità			Invalidità e Inabilità			Superstiti			Complesso		
	Maschi	Femmine	Totale	Maschi	Femmine	Totale	Maschi	Femmine	Totale	Maschi	Femmine	Totale	Maschi	Femmine	Totale
Ante 1986	517,66	449,04	460,90	766,34	598,96	761,71	488,27	431,46	452,98	301,52	356,96	354,54	521,82	403,30	434,52
1986-1993	590,63	467,74	514,02	917,07	683,21	906,93	545,86	424,42	519,92	319,82	404,73	398,83	780,82	444,21	617,24
1994-1999	645,73	495,24	563,56	1.089,16	860,45	1.075,74	669,16	509,66	645,58	323,33	445,60	435,35	969,52	505,54	809,14
2000	637,80	528,70	580,61	1.109,84	927,73	1.093,63	704,98	547,39	682,03	325,97	467,92	455,47	908,94	530,46	743,28
2001	660,37	539,74	597,39	1.168,38	948,42	1.146,60	709,64	559,13	686,57	340,03	476,64	464,08	967,98	553,24	797,21
2002	656,06	542,98	599,40	1.230,80	995,05	1.209,74	695,84	548,25	671,17	329,51	480,22	465,54	991,54	553,73	812,78
2003	651,97	547,75	602,35	1.202,61	1.005,07	1.180,80	713,69	551,91	687,37	333,78	488,48	473,20	994,92	580,04	836,56
2004	652,52	543,80	600,16	1.181,80	990,76	1.159,25	673,77	546,03	651,99	325,96	496,53	479,18	969,96	580,89	817,81
2005	644,46	552,55	602,17	1.191,52	1.001,53	1.166,26	688,52	546,68	664,38	334,11	499,89	482,60	976,30	595,32	827,90
2006	645,21	561,40	599,56	1.211,67	1.009,25	1.184,47	704,48	541,37	674,46	339,12	503,37	485,58	994,28	596,98	827,75
2007	641,50	566,25	600,35	1.230,03	1.036,46	1.202,98	700,64	553,94	675,92	335,74	506,95	488,05	1.014,30	609,77	846,69
2008	622,32	572,19	594,54	1.265,73	1.048,58	1.236,12	706,94	534,60	675,38	334,59	515,40	495,81	1.107,29	625,20	917,01
Totale	634,94	509,58	564,90	1.116,71	947,81	1.102,03	591,58	443,76	525,68	326,38	443,14	433,55	929,42	507,85	744,03

ARTIGIANI

Tav. 19 - Pensioni vigenti al 1° gennaio 2009 ripartite per regione, categoria e sesso

Regioni	Vecchiaia			Anzianità			Invalidità ed Inabilità			Superstiti			Complesso		
	Maschi	Femmine	Totale	Maschi	Femmine	Totale	Maschi	Femmine	Totale	Maschi	Femmine	Totale	Maschi	Femmine	Totale
PIEMONTE	14.491	23.321	37.812	56.150	6.319	62.469	4.227	3.048	7.275	2.480	25.211	27.691	77.348	57.899	135.247
VALLE D'AOSTA	371	534	905	1.582	130	1.712	212	139	351	61	650	711	2.226	1.453	3.679
LOMBARDIA	30.949	47.879	78.828	121.424	11.184	132.608	7.378	3.290	10.668	3.943	53.577	57.520	163.694	115.930	279.624
LIGURIA	6.683	8.835	15.518	15.236	1.276	16.512	1.756	1.585	3.341	869	8.596	9.465	24.544	20.292	44.836
TRENTINO-A. ADIGE	2.120	4.162	6.282	11.515	1.042	12.557	829	388	1.217	409	4.800	5.209	14.873	10.392	25.265
VENETO	15.181	24.125	39.306	68.490	5.501	73.991	4.631	1.932	6.563	1.988	28.882	30.870	90.290	60.440	150.730
FRIULI-V. GIULIA	3.474	6.455	9.929	17.843	1.684	19.527	1.345	869	2.214	655	7.365	8.020	23.317	16.373	39.690
EMILIA-ROMAGNA	15.751	33.640	49.391	73.298	10.789	84.087	6.142	4.595	10.737	3.456	29.192	32.648	98.647	78.216	176.863
TOSCANA	16.488	25.638	42.126	53.465	6.479	59.944	5.471	4.135	9.606	2.480	24.245	26.725	77.904	60.497	138.401
UMBRIA	3.058	4.856	7.914	9.993	1.174	11.167	1.977	1.260	3.237	479	5.016	5.495	15.507	12.306	27.813
MARCHE	6.929	12.544	19.473	24.627	3.020	27.647	3.896	3.609	7.505	1.218	11.354	12.572	36.670	30.527	67.197
LAZIO	19.832	13.279	33.111	22.078	986	23.064	5.787	4.115	9.902	1.371	20.826	22.197	49.068	39.206	88.274
ABRUZZO	5.467	5.564	11.031	10.785	789	11.574	2.876	2.456	5.332	713	7.347	8.060	19.841	16.156	35.997
MOLISE	1.324	1.355	2.679	2.014	133	2.147	758	1.007	1.765	179	1.843	2.022	4.275	4.338	8.613
CAMPANIA	14.814	8.491	23.305	10.090	289	10.379	7.017	5.492	12.509	1.391	17.091	18.482	33.312	31.363	64.675
PUGLIA	13.906	11.561	25.467	16.896	439	17.335	6.591	4.717	11.308	1.243	14.581	15.824	38.636	31.298	69.934
BASILICATA	2.075	1.747	3.822	2.591	99	2.690	1.249	1.330	2.579	291	2.582	2.873	6.206	5.758	11.964
CALABRIA	6.210	3.709	9.919	4.767	171	4.938	3.709	3.580	7.289	722	7.167	7.889	15.408	14.627	30.035
SICILIA	19.589	16.686	36.275	17.764	418	18.182	9.198	12.753	21.951	2.405	22.994	25.399	48.956	52.851	101.807
SARDEGNA	5.881	4.618	10.499	9.023	420	9.443	3.320	2.753	6.073	534	6.984	7.518	18.758	14.775	33.533
Totale	204.593	258.999	463.592	549.631	52.342	601.973	78.369	63.053	141.422	26.887	300.303	327.190	859.480	674.697	1.534.177

ARTIGIANI

Tav. 20 - Distribuzione percentuale delle pensioni vigenti al 1° gennaio 2009 ripartite per regione, categoria e sesso

Regioni	Vecchiaia			Anzianità			Invalidità ed Inabilità			Superstiti			Complesso		
	Maschi	Femmine	Totale	Maschi	Femmine	Totale	Maschi	Femmine	Totale	Maschi	Femmine	Totale	Maschi	Femmine	Totale
PIEMONTE	7,08	9,00	8,16	10,22	12,07	10,38	5,39	4,83	5,14	9,22	8,40	8,46	9,00	8,58	8,82
VALLE D'AOSTA	0,18	0,21	0,20	0,29	0,25	0,28	0,27	0,22	0,25	0,23	0,22	0,22	0,26	0,22	0,24
LOMBARDIA	15,13	18,49	17,00	22,09	21,37	22,03	9,41	5,22	7,54	14,67	17,84	17,58	19,05	17,18	18,23
LIGURIA	3,27	3,41	3,35	2,77	2,44	2,74	2,24	2,51	2,36	3,23	2,86	2,89	2,86	3,01	2,92
TRENTINO-A.ADIGE	1,04	1,61	1,36	2,10	1,99	2,09	1,06	0,62	0,86	1,52	1,60	1,59	1,73	1,54	1,65
VENETO	7,42	9,31	8,48	12,46	10,51	12,29	5,91	3,06	4,64	7,39	9,62	9,43	10,51	8,96	9,82
FRIULI-V.GIULIA	1,70	2,49	2,14	3,25	3,22	3,24	1,72	1,38	1,57	2,44	2,45	2,45	2,71	2,43	2,59
EMILIA-ROMAGNA	7,70	12,99	10,65	13,34	20,61	13,97	7,84	7,29	7,59	12,85	9,72	9,98	11,48	11,59	11,53
TOSCANA	8,06	9,90	9,09	9,73	12,38	9,96	6,98	6,56	6,79	9,22	8,07	8,17	9,06	8,97	9,02
UMBRIA	1,49	1,87	1,71	1,82	2,24	1,86	2,52	2,00	2,29	1,78	1,67	1,68	1,80	1,82	1,81
MARCHE	3,39	4,84	4,20	4,48	5,77	4,59	4,97	5,72	5,31	4,53	3,78	3,84	4,27	4,52	4,38
LAZIO	9,69	5,13	7,14	4,02	1,88	3,83	7,38	6,53	7,00	5,10	6,93	6,78	5,71	5,81	5,75
ABRUZZO	2,67	2,15	2,38	1,96	1,51	1,92	3,67	3,90	3,77	2,65	2,45	2,46	2,31	2,39	2,35
MOLISE	0,65	0,52	0,58	0,37	0,25	0,36	0,97	1,60	1,25	0,67	0,61	0,62	0,50	0,64	0,56
CAMPANIA	7,24	3,28	5,03	1,84	0,55	1,72	8,95	8,71	8,85	5,17	5,69	5,65	3,88	4,65	4,22
PUGLIA	6,80	4,46	5,49	3,07	0,84	2,88	8,41	7,48	8,00	4,62	4,86	4,84	4,50	4,64	4,56
BASILICATA	1,01	0,67	0,82	0,47	0,19	0,45	1,59	2,11	1,82	1,08	0,86	0,88	0,72	0,85	0,78
CALABRIA	3,04	1,43	2,14	0,87	0,33	0,82	4,73	5,68	5,15	2,69	2,39	2,41	1,79	2,17	1,96
SICILIA	9,57	6,44	7,82	3,23	0,80	3,02	11,74	20,23	15,52	8,94	7,66	7,76	5,70	7,83	6,64
SARDEGNA	2,87	1,80	2,26	1,62	0,80	1,57	4,25	4,35	4,30	2,00	2,32	2,31	2,16	2,20	2,17
Totale	100,00	100,00	100,00	100,00	100,00	100,00	100,00	100,00	100,00	100,00	100,00	100,00	100,00	100,00	100,00

ARTIGIANI

Tav. 21 - Importo medio mensile delle pensioni vigenti al 1° gennaio 2009 ripartite per regione, categoria e sesso

Regioni	Vecchiaia			Anzianità			Invalidità ed Inabilità			Superstiti			Complesso		
	Maschi	Femmine	Totale	Maschi	Femmine	Totale	Maschi	Femmine	Totale	Maschi	Femmine	Totale	Maschi	Femmine	Totale
PIEMONTE	679,04	504,10	571,14	1.146,86	922,49	1.124,17	659,26	454,84	573,61	324,24	445,00	434,18	1.006,19	521,43	798,67
VALLE D'AOSTA	713,89	493,50	583,85	1.154,71	906,01	1.135,82	646,34	412,35	553,68	275,25	433,26	419,70	1.008,72	495,69	806,10
LOMBARDIA	712,50	529,68	601,46	1.206,00	992,31	1.187,98	703,72	474,30	632,97	327,70	467,05	457,49	1.068,90	543,79	851,20
LIGURIA	652,41	485,53	557,40	1.067,66	877,91	1.053,00	608,36	434,37	525,82	308,51	433,95	422,44	894,85	484,36	709,07
TRENTINO-A.ADIGE	685,62	511,67	570,37	1.186,94	915,53	1.164,42	673,85	441,81	599,87	325,67	444,82	435,46	1.063,20	518,68	839,23
VENETO	661,55	527,04	578,99	1.145,71	964,16	1.132,21	668,18	473,92	610,99	337,79	467,19	458,86	1.022,02	536,53	827,35
FRIULI-V.GIULIA	648,82	510,64	558,99	1.151,46	933,78	1.132,69	662,63	437,04	574,08	326,58	454,03	443,62	1.025,20	524,79	818,77
EMILIA-ROMAGNA	676,60	538,96	582,85	1.191,36	981,86	1.164,48	687,06	476,52	596,96	322,32	449,01	435,60	1.047,32	562,81	833,05
TOSCANA	671,29	528,37	584,31	1.122,04	960,55	1.104,59	633,74	454,52	556,59	327,84	448,14	436,98	967,07	537,45	779,28
UMBRIA	629,57	500,70	550,49	1.016,37	893,48	1.003,45	619,41	449,73	553,36	331,36	420,39	412,63	868,32	500,22	705,45
MARCHE	609,11	502,37	540,35	1.063,16	895,05	1.044,80	587,25	446,19	519,42	330,54	412,44	404,50	902,47	501,13	720,14
LAZIO	626,60	487,72	570,90	991,39	844,04	985,09	552,16	431,65	502,08	321,13	431,90	425,05	773,42	461,14	634,73
ABRUZZO	579,58	466,48	522,53	942,22	789,21	931,79	559,26	430,55	499,98	325,78	411,21	403,65	764,63	451,64	624,16
MOLISE	552,39	450,97	501,09	893,53	724,87	883,08	545,11	442,53	486,58	297,42	376,83	369,80	701,14	425,91	562,52
CAMPANIA	566,29	476,82	533,69	878,33	757,56	874,96	524,96	435,62	485,73	336,05	425,36	418,64	642,48	444,15	546,30
PUGLIA	577,76	480,11	533,43	905,24	835,20	903,47	528,25	444,55	493,34	327,08	428,58	420,61	704,46	455,73	593,14
BASILICATA	579,03	464,22	526,55	925,69	761,87	919,66	545,80	422,96	482,45	317,94	406,49	397,52	704,83	433,92	574,45
CALABRIA	541,41	466,32	513,33	831,23	786,62	829,69	502,94	435,75	469,94	324,96	402,00	394,95	611,67	431,07	523,72
SICILIA	552,10	458,62	509,10	869,60	836,40	868,84	512,64	429,25	464,19	322,40	431,39	421,07	648,61	442,67	541,70
SARDEGNA	618,52	494,55	563,99	964,46	833,01	958,62	538,97	439,35	493,81	346,30	430,70	424,71	763,10	463,70	631,18
Totale	634,94	509,58	564,90	1.116,71	947,81	1.102,03	591,58	443,76	525,68	326,38	443,14	433,55	929,42	507,85	744,03

ARTIGIANI

Tav. 22 - Pensioni di invalidità ed inabilità per 100
pensioni di vecchiaia ed anzianità

Regioni	Indice di invalidità		
	Maschi	Femmine	Totale
PIEMONTE	6	10	7
VALLE D'AOSTA	11	21	13
LOMBARDIA	5	6	5
LIGURIA	8	16	10
TRENTINO-A.ADIGE	6	7	6
VENETO	6	7	6
FRIULI-V.GIULIA	6	11	8
EMILIA-ROMAGNA	7	10	8
TOSCANA	8	13	9
UMBRIA	15	21	17
MARCHE	12	23	16
LAZIO	14	29	18
ABRUZZO	18	39	24
MOLISE	23	68	37
CAMPANIA	28	63	37
PUGLIA	21	39	26
BASILICATA	27	72	40
CALABRIA	34	92	49
SICILIA	25	75	40
SARDEGNA	22	55	30
Totale	10	20	13

ARTIGIANI

Tav. 23 - Gettito contributivo e spesa per rate di pensione
(milioni di euro)

Anno	Contributi (1)	Prestazioni			Contributi per 100 euro di prestazioni a carico della Gestione
		A carico della Gestione	A carico della GIAS	Complessive	
1990	2.025,54	1.605,15	630,08	2.235,23	126,2
1991	2.716,56	1.893,85	647,12	2.540,97	143,4
1992	3.062,07	2.146,39	670,36	2.816,75	142,7
1993	3.465,94	2.752,72	441,05	3.193,77	125,9
1994	3.771,68	3.040,38	590,83	3.631,21	124,1
1995	3.940,05	3.147,80	707,03	3.854,83	125,2
1996	4.233,40	3.816,10	781,40	4.597,50	110,9
1997	4.192,60	4.496,27	791,21	5.287,48	93,2
1998	4.734,88	4.864,51	801,54	5.666,05	97,3
1999	5.064,89	5.087,10	819,10	5.906,20	99,6
2000	5.408,85	5.458,95	833,04	6.291,99	99,1
2001	5.275,09	5.902,07	956,99	6.859,06	89,4
2002	5.511,37	6.473,09	1.109,02	7.582,11	85,1
2003	5.652,21	6.907,54	1.126,11	8.033,65	81,8
2004	5.978,35	7.467,72	1.149,39	8.617,11	80,1
2005	6.110,14	8.110,04	1.163,44	9.273,48	75,3
2006	6.463,07	8.726,88	1.221,79	9.948,67	74,1
2007	7.738,68	9.305,88	1.308,63	10.614,51	83,2
2008	7.995,18	9.830,15	1.396,73	11.226,88	81,3

(1) Comprensivi delle quote di partecipazione degli iscritti.

ARTIGIANI

Tav. 24 - Risultato d'esercizio e situazione patrimoniale netta
(milioni di euro)

Anno	Risultato d'esercizio	Situazione patrimoniale
1990	451,90	1.441,43
1991	782,95	2.224,38
1992	914,13	3.138,51
1993	797,93	3.936,44
1994	694,11	4.630,55
1995	855,76	5.486,31
1996	-301,10	5.185,21
1997	-723,04	4.462,17
1998	-610,97	3.851,20
1999	-853,19	2.998,01
2000	-141,51	2.856,50
2001	-1.290,36	1.566,14
2002	-1.561,66	4,48
2003	-2.167,13	-2.162,65
2004	-2.224,52	-4.387,17
2005	-2.699,95	-7.087,12
2006	-3.470,16	-10.557,28
2007	-3.061,17	-13.618,45
2008	-3.676,30	-17.294,75