

ISTITUTO NAZIONALE DELLA PREVIDENZA SOCIALE

SEDE CENTRALE IN ROMA

ANNOTAZIONI GENERALI

INDICAZIONI DI CARATTERE STATISTICO

Allegato al Bilancio Preventivo 2006

INDICE DELLE TAVOLE

A - LA FORMAZIONE DEL PIL

Tav. A1 - Serie 1996-2005 del PIL a prezzi correnti e del PIL a valori concatenati con evidenza delle componenti;

Tav. A2 - Serie 1997-2005 delle variazioni annue percentuali del PIL a prezzi correnti e del PIL a valori concatenati;

Graf. A2 - Serie 1997-2005 delle variazioni annue percentuali del PIL a prezzi correnti e del PIL a valori concatenati;

Tav. A3 - Serie 2003-2005 delle variazioni annue percentuali del PIL (Confronti internazionali);

Graf. A4 - Variazioni annue percentuali in termini reali del PIL (Anno 2005) - (Confronti internazionali).

B – L'OCCUPAZIONE

Tav. B1 - Occupati secondo il sesso, il settore di attività, la posizione nella professione e la ripartizione territoriale (Anno 2005);

Cart. B1 – Partecipazione al mercato del lavoro della Popolazione Residente (Anno 2005);

Tav. B2 - Popolazione (15 anni e oltre) per ripartizione territoriale, condizione lavorativa, sesso (Anno 2004);

Tav. B3 – Confronto 2001-2005 dei tassi di attività, occupazione e disoccupazione distinti per sesso;

Tav. B4 – Confronto 2001-2005 dei tassi di disoccupazione distinti per sesso e per ripartizione territoriale;

Graf. B4 – Tassi di disoccupazione distinti per sesso e per ripartizione territoriale (Anno 2005);

Tav. B5 - Serie 2002-2005 delle unità di lavoro distinte per settore di attività e posizione nella professione;

Tav. B6 – Tassi di occupazione e disoccupazione – (Anno 2005) (Confronti internazionali).

C – LE RETRIBUZIONI E I REDDITI

Tav.C1 - Serie 2002-2005 delle retribuzioni lorde complessive e per unità da lavoro dipendente distinte per settore di attività;

Tav.C2 - Serie 2002-2005 dei redditi da lavoro dipendente complessivi e per unità da lavoro dipendente distinti per settore di attività con evidenza degli oneri sociali;

Graf.C3 – Serie 2003-2005 delle variazioni annue percentuali delle retribuzioni lorde e dei redditi da lavoro dipendente.

D – I PREZZI

Tav. D1 - Serie 1990-2005 dell'indice dei prezzi al consumo (F.O.I.);

Graf. D1 - Serie 1990-2005 dell'indice dei prezzi al consumo (F.O.I.);

Tav. D2 - Serie 2003-2005 dell'indice armonizzato dei prezzi al consumo (Confronti internazionali);

Graf. D2 – Indice armonizzato dei prezzi al consumo – (Anno 2005) (Confronti internazionali).

E – LA FINANZA PUBBLICA

Tav. E1 - Serie 2002-2005 del Conto Economico delle Amministrazioni Pubbliche;

Tav. E2 - Serie 2002-2005 del prelievo tributario e contributivo operato dalle Amministrazioni Pubbliche;

Tav. E3 - Serie 2000-2005 dei principali indicatori di Bilancio Pubblico;

Tav. E4 – Serie 2002-2005 del Conto Economico Consolidato della Protezione Sociale;

Tav. E5 - Serie 2002-2005 delle prestazioni di Protezione Sociale – Analisi per funzione ;

Tav. E6 - Prestazioni di Protezione Sociale dell'anno 2005 – Analisi per rischio, evento o bisogno tutelato;

Tav. E7 – Serie 2002-2005 dei principali indicatori di Bilancio Pubblico (Confronti internazionali).

F – I DATI DELL' INPS

Tav. F1 – Serie 1990-2005 delle entrate ed uscite dell'INPS con evidenza delle componenti;

Tav. F2 - Serie 2001-2005 delle pensioni vigenti al 31 dicembre;

Tav. F3 – Serie 2001-2005 delle pensioni liquidate nell'anno

A. LA FORMAZIONE DEL PIL

A. LA FORMAZIONE DEL PIL**Tav. A1 - Serie 1996-2005 del PIL a prezzi correnti e del PIL a valori concatenati con evidenza delle componenti***(milioni di euro dal 1999; milioni di eurolire per gli anni precedenti)*

<i>Anno</i>	Consumi nazionali (+)	Investimenti fissi lordi (+)	Variazione delle scorte e oggetti di valore (+)	Esportazione di beni e servizi FOB(a) (+)	Importazione di beni e servizi FOB(a) (-)	P.I.L.
<i>a prezzi correnti</i>						
1996	764.518	190.153	2.242	248.248	201.383	1.003.778
1997	805.307	198.380	4.639	264.522	224.081	1.048.766
1998	843.646	210.550	3.590	274.862	241.287	1.091.361
1999	880.028	221.299	4.810	275.840	254.887	1.127.091
2000	933.427	242.028	4.460	322.248	311.107	1.191.057
2001	974.537	253.778	3.193	338.264	321.125	1.248.648
2002	1.009.106	270.889	2.786	333.219	320.776	1.295.226
2003	1.051.968	271.776	4.210	327.913	320.512	1.335.354
2004	1.089.855	286.477	2.914	351.880	342.256	1.388.870
2005	1.121.633	291.762	4.562	373.027	373.743	1.417.241
<i>Anno</i>	Consumi nazionali	Investimenti fissi lordi	Variazione delle scorte e oggetti di valore	Esportazione di beni e servizi FOB(a)	Importazione di beni e servizi FOB(a)	P.I.L. (*)
<i>valori concatenati con anno di riferimento 2000</i>						
1996	847.662	207.412	1.435	287.172	241.600	1.091.525
1997	868.353	210.754	1.432	297.449	262.705	1.112.149
1998	891.918	219.748	1.818	300.756	285.293	1.128.152
1999	912.131	227.564	2.024	295.663	294.035	1.149.870
2000	933.427	242.028	3.800	322.248	311.107	1.191.057
2001	946.411	248.082	1.673	323.816	310.617	1.212.442
2002	952.713	257.974	1.579	310.783	309.145	1.216.588
2003	964.599	253.669	1.568	303.219	311.589	1.217.040
2004	969.979	259.154	1.546	312.372	319.426	1.230.006
2005	973.364	257.551	1.576	313.178	323.776	1.229.568

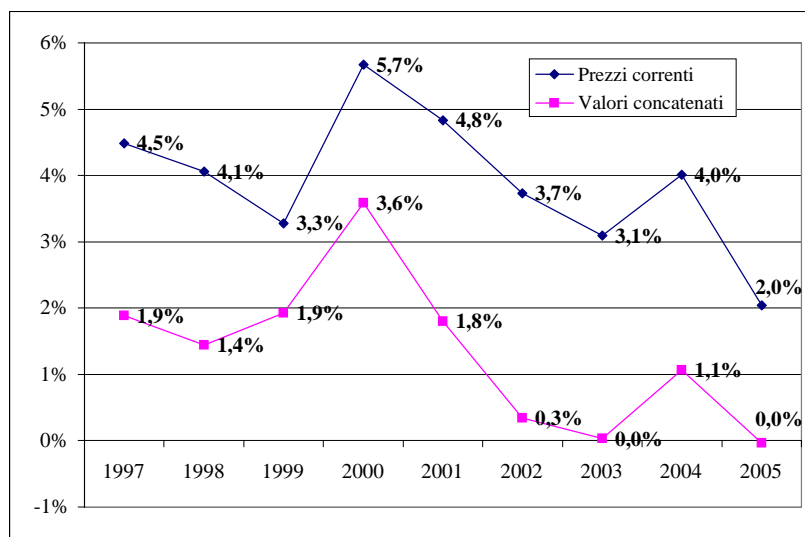
(*) *L'utilizzo degli indici a catena comporta la perdita di additività delle componenti concatenate.*(a) *FREE ON BOARD (esente da tasse)*FONTE: *Ministero dell'Economia e delle Finanze**"Relazione Generale sulla Situazione Economica del Paese - Anno 2005"*

A. LA FORMAZIONE DEL PIL

Tav. A2 - Serie 1997-2005 delle variazioni annue percentuali del PIL a prezzi correnti e del PIL a valori concatenati

Anno	Prezzi correnti	Valori concatenati (base 2000)
	(Valori percentuali)	
1997	4,5%	1,9%
1998	4,1%	1,4%
1999	3,3%	1,9%
2000	5,7%	3,6%
2001	4,8%	1,8%
2002	3,7%	0,3%
2003	3,1%	0,0%
2004	4,0%	1,1%
2005	2,0%	0,0%

Graf. A2 - Serie 1997-2005 delle variazioni annue percentuali del PIL a prezzi correnti e del PIL a valori concatenati



FONTE: *Elaborazioni dirette su dati della "Relazione Generale sulla Situazione Economica del Paese - Anno 2005"*

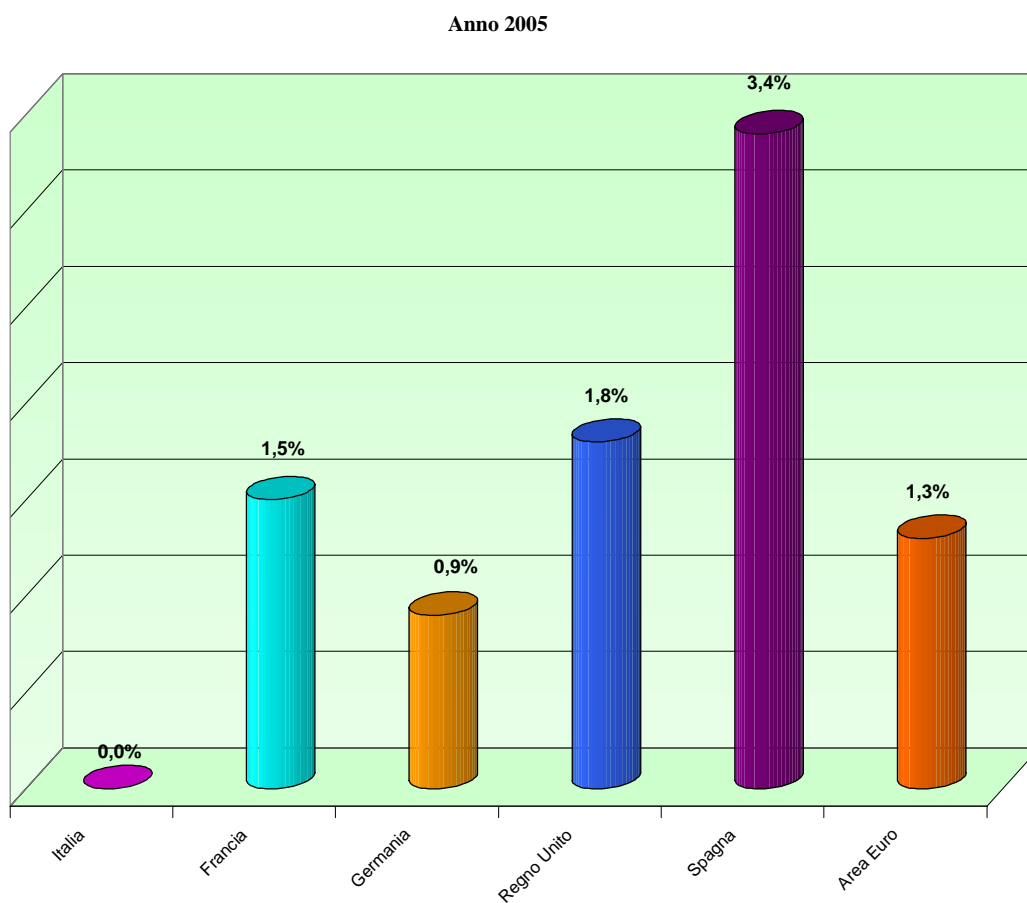
A. LA FORMAZIONE DEL PIL

**CONFRONTI
INTERNAZIONALI**

Tav. A3 - Serie 2003-2005 delle variazioni annue percentuali del PIL
(prezzi costanti)

Anno	Italia	Francia	Germania	Regno Unito	Spagna	Area Euro
2003	0,0%	0,8%	-0,2%	2,5%	3,0%	0,7%
2004	1,1%	2,3%	1,6%	3,2%	3,1%	2,1%
2005	0,0%	1,5%	0,9%	1,8%	3,4%	1,3%

Graf. A4 - Variazioni annue percentuali in termini reali del Pil



FONTE: Ministero dell'Economia e delle Finanze
"Relazione Generale sulla Situazione Economica del Paese - Anno 2005"

B. L'OCCUPAZIONE

B. L'OCCUPAZIONE**Tav. B1 - Occupati secondo il sesso, il settore di attività, la posizione nella professione e la ripartizione territoriale(*)**

anno 2005 (migliaia di unità) (**)

Ripartizioni geografiche	AGRICOLTURA			INDUSTRIA			SERVIZI			COMPLESSO		
	Dipendenti	Indipendenti	Totale	Dipendenti	Indipendenti	Totale	Dipendenti	Indipendenti	Totale	Dipendenti	Indipendenti	Totale
Maschi												
Nord-ovest	33	83	116	1.410	404	1.814	1.276	717	1.993	2.719	1.204	3.923
Nord-est	36	109	145	996	305	1.301	896	512	1.408	1.928	926	2.854
Centro	40	46	86	684	259	943	1.103	532	1.635	1.827	837	2.664
Mezzogiorno	183	129	312	1.035	307	1.342	1.833	809	2.642	3.051	1.245	4.296
Territorio nazionale	292	367	659	4.125	1.275	5.400	5.108	2.570	7.678	9.525	4.212	13.737
Femmine												
Nord-ovest	8	33	41	541	69	610	1.683	441	2.124	2.232	543	2.775
Nord-est	17	39	56	412	51	463	1.204	302	1.506	1.633	392	2.025
Centro	16	25	41	235	45	280	1.238	354	1.592	1.489	424	1.913
Mezzogiorno	102	48	150	150	37	187	1.402	374	1.776	1.654	459	2.113
Territorio nazionale	143	145	288	1.338	202	1.540	5.527	1.471	6.998	7.008	1.818	8.826
Totale												
Nord-ovest	41	116	157	1.951	473	2.424	2.959	1.158	4.117	4.951	1.747	6.698
Nord-est	53	148	201	1.408	356	1.764	2.100	814	2.914	3.561	1.318	4.879
Centro	56	71	127	919	304	1.223	2.341	886	3.227	3.316	1.261	4.577
Mezzogiorno	285	177	462	1.185	344	1.529	3.235	1.183	4.418	4.705	1.704	6.409
Territorio nazionale	435	512	947	5.463	1.477	6.940	10.635	4.041	14.676	16.533	6.030	22.563

(*) adottata dall'ISTAT

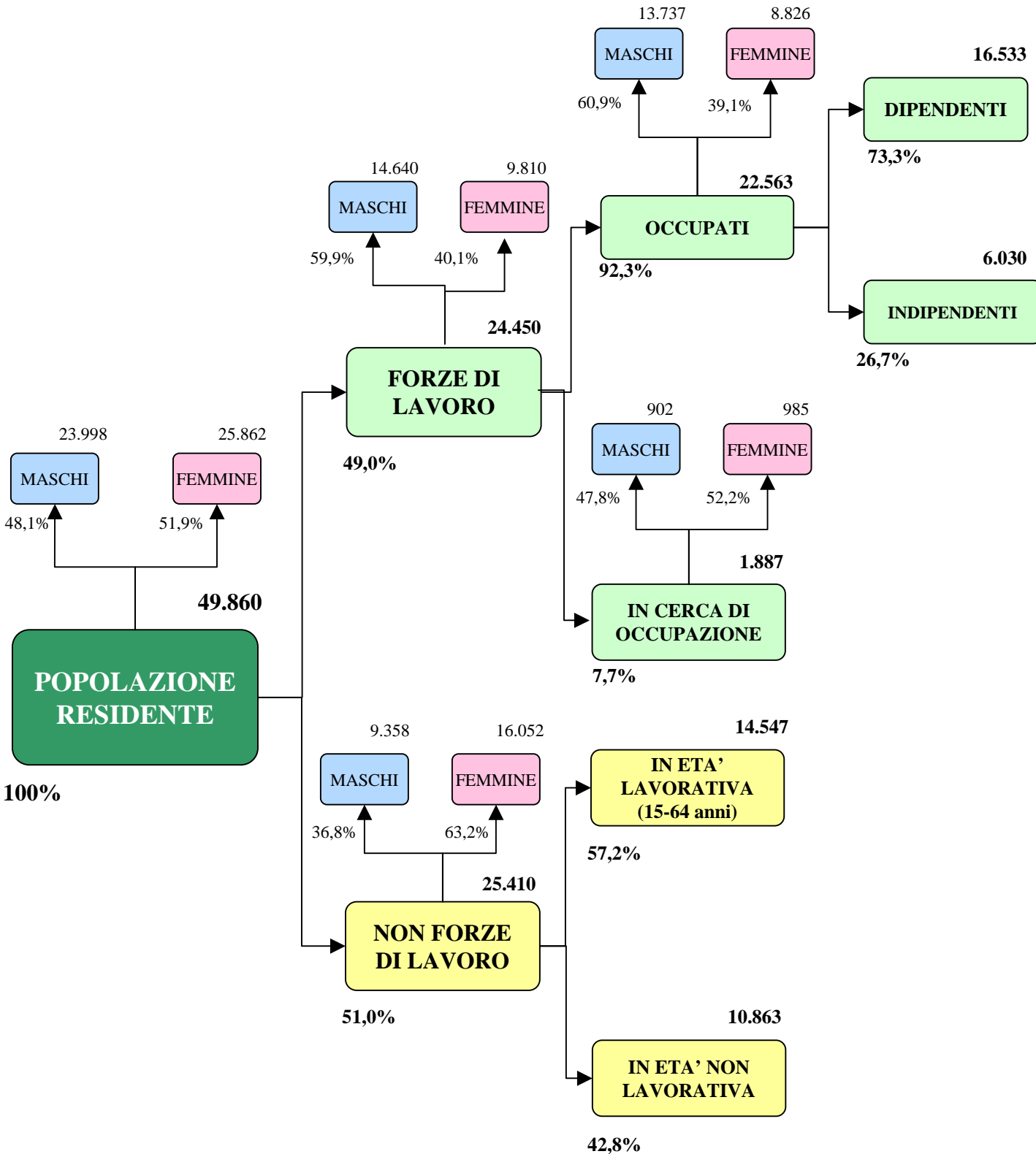
(**) Gli arrotondamenti delle cifre sono effettuati direttamente dal software che elabora i dati, pertanto non sempre si trova realizzata la quadratura verticale e/o orizzontale (nota Istat)

FONTE: Istat- Rapporto Annuale 2005- Rilevazione continua sulle forze di lavoro

B. L'OCCUPAZIONE

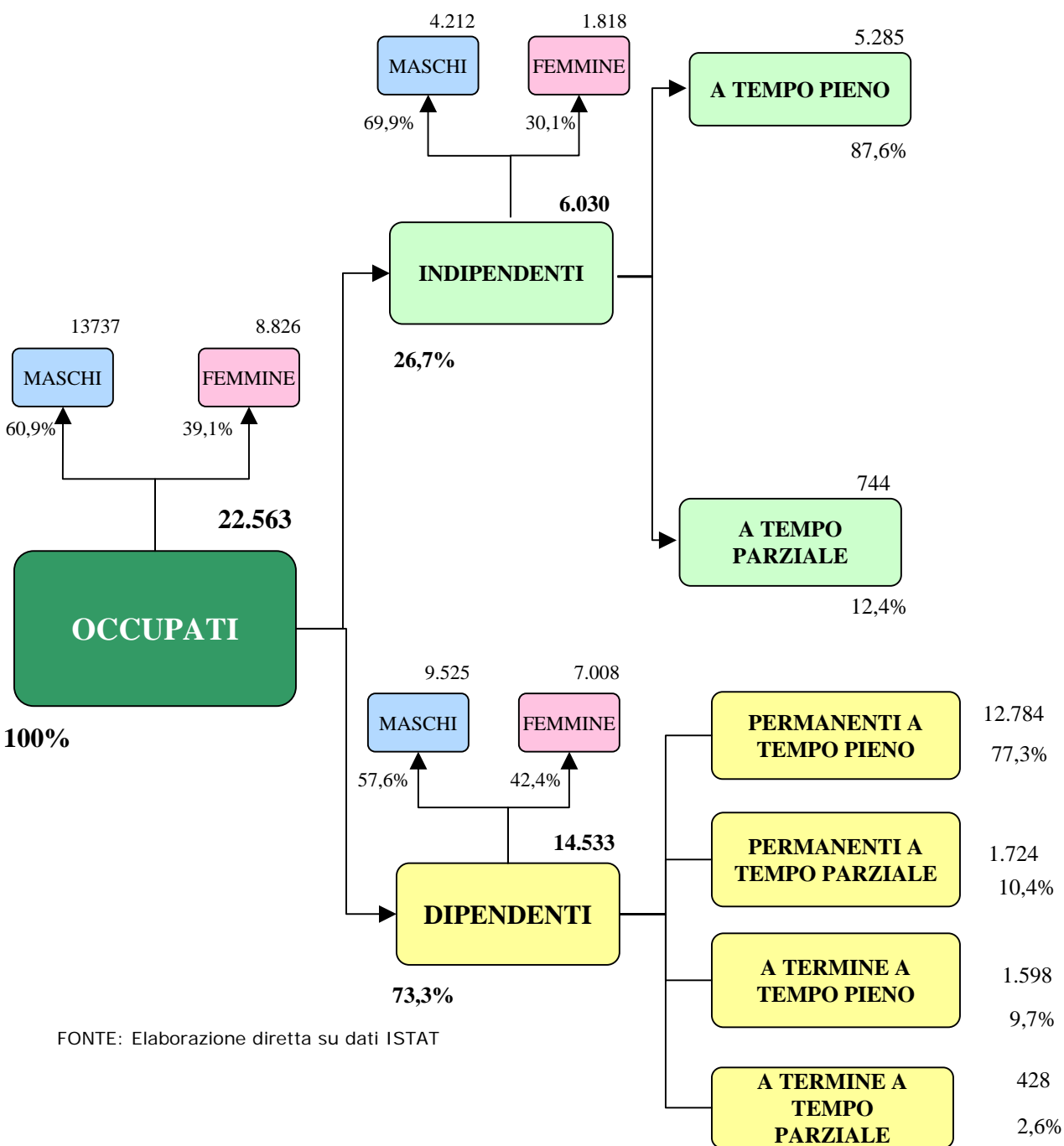
Cartogramma B1 - Partecipazione al mercato del lavoro della Popolazione (15 anni e oltre)

- Anno 2005 valori in migliaia di unità



B. L'OCCUPAZIONE

Cartogramma B1 - Partecipazione al mercato del lavoro della Popolazione (15 anni e oltre)
- Anno 2005 valori in migliaia di unità -



Fonte: Elaborazione diretta su dati ISTAT

B. L'OCCUPAZIONE

Tav. B2 - Popolazione (15 anni ed oltre) per ripartizione territoriale(*), condizione lavorativa, sesso (composizione %)

anno 2005 (migliaia di unità) (**)

Ripartizioni territoriali	FORZE DI LAVORO						NON FORZE DI LAVORO		TOTALE POPOLAZIONE	
	occupati		in cerca di occupazione		TOTALE		valore assoluto	valore %	valore assoluto	valore %
	valore assoluto	valore %	valore assoluto	valore %	valore assoluto	valore %				
Maschi										
Nord - ovest	3.923	29%	129	14%	4.052	28%	2.377	25%	6.429	27%
Nord - est	2.854	21%	82	9%	2.936	20%	1.659	18%	4.595	19%
Centro	2.663	19%	139	15%	2.802	19%	1.824	19%	4.626	19%
Mezzogiorno	4.298	31%	552	61%	4.850	33%	3.498	37%	8.348	35%
Italia	13.738	100%	902	100%	14.640	100%	9.358	100%	23.998	100%
Femmine										
Nord - ovest	2.775	31%	178	18%	2.953	30%	3.951	25%	6.904	27%
Nord - est	2.025	23%	119	12%	2.144	22%	2.741	17%	4.885	19%
Centro	1.912	22%	173	18%	2.085	21%	2.990	19%	5.075	20%
Mezzogiorno	2.113	24%	515	52%	2.628	27%	6.370	40%	8.998	35%
Italia	8.825	100%	985	100%	9.810	100%	16.052	100%	25.862	100%
Totale										
Nord - ovest	6.698	30%	307	16%	7.005	29%	6.328	25%	13.333	27%
Nord - est	4.879	22%	201	11%	5.080	21%	4.400	17%	9.480	19%
Centro	4.575	20%	312	17%	4.887	20%	4.814	19%	9.701	19%
Mezzogiorno	6.411	28%	1.067	57%	7.478	31%	9.868	39%	17.346	35%
Italia	22.563	100%	1.887	100%	24.450	100%	25.410	100%	49.860	100%

(*) adottata dall'ISTAT

(**) Gli arrotondamenti delle cifre sono effettuati direttamente dal software che elabora i dati, pertanto non sempre si trova realizzata la quadratura verticale e/o orizzontale (nota Istat)

FONTE: Istat Rapporto annuale 2005 -Elaborazione diretta su dati Rilevazione continua sulle forze di lavoro

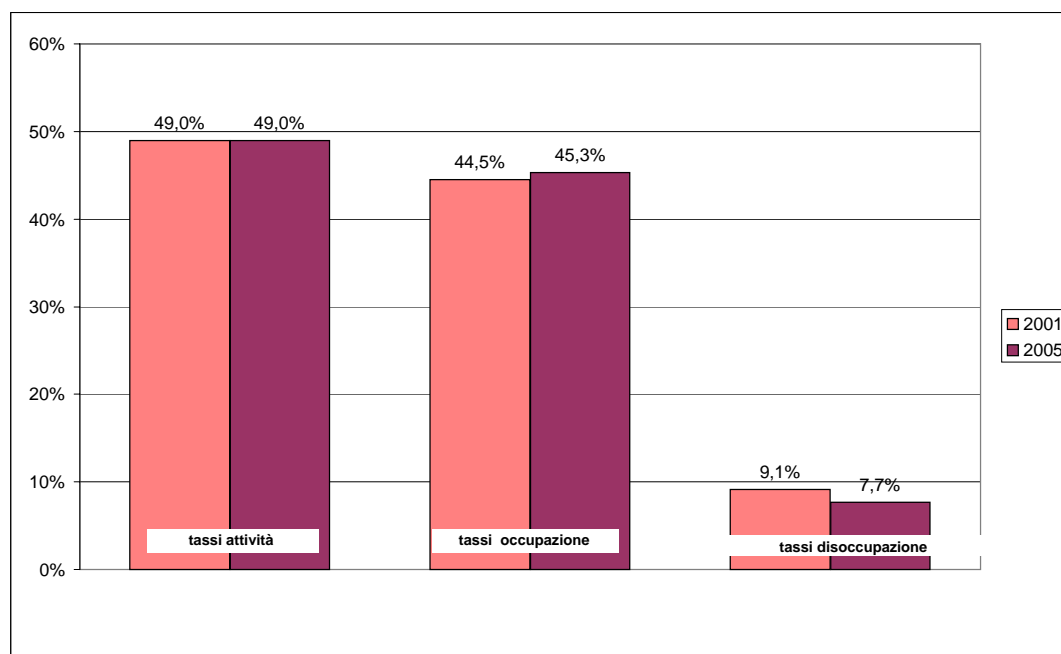
B. L'OCCUPAZIONE

Tav. B3 - Confronto 2001-2005 dei tassi di attività, occupazione e disoccupazione distinti per sesso

(Valori percentuali)

(età 15 e oltre)

Anno	Tasso di attività			Tasso di occupazione			Tasso di disoccupazione		
	(a)			(b)			(c)		
	Maschi	Femmine	Totale	Maschi	Femmine	Totale	Maschi	Femmine	Totale
2001	61,1	37,7	49,0	56,8	33,1	44,5	7,1	12,2	9,1
2005	61,0	37,9	49,0	57,2	34,1	45,3	6,2	10,0	7,7



(a) Rapporto percentuale tra il totale delle f.l e la popolazione di 15 anni ed oltre

(b) Rapporto percentuale tra il numero degli occupati e la popolazione di 15 anni ed oltre

(c) Rapporto percentuale tra il numero delle persone in cerca di occupazione e il totale delle forze di lavoro

FONTE: ISTAT - Rapporto annuale 2005

B. L'OCCUPAZIONE**Tav. B4 - Confronto 2001-2005 dei tassi di disoccupazione (*) distinti per sesso e per ripartizione territoriale**

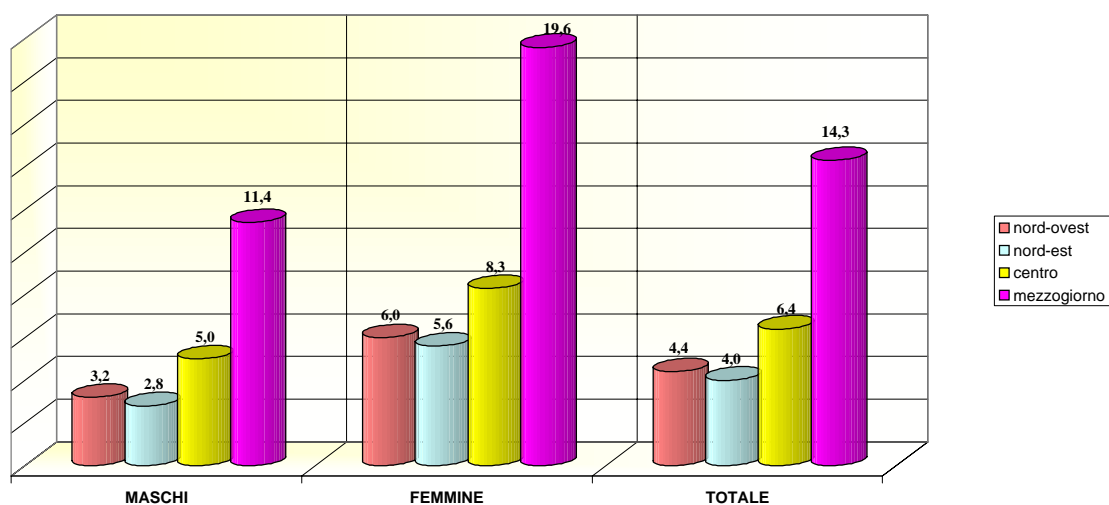
(Valori percentuali)

<i>Anno</i>	2001	2005	<i>Differenze 2005-2001</i>
<i>Ripartizioni territoriali</i>			
Maschi			
Nord - ovest	3,9	3,2	-0,7
Nord - est	2,5	2,8	0,3
Centro	5,0	5,0	0,0
Mezzogiorno	13,3	11,4	-1,9
Italia	7,1	6,2	-0,9
Femmine			
Nord - ovest	6,0	6,0	0,0
Nord - est	5,7	5,6	-0,1
Centro	10,5	8,3	-2,2
Mezzogiorno	24,3	19,6	-4,7
Italia	12,2	10,0	-2,2
Totale			
Nord - ovest	4,8	4,4	-0,4
Nord - est	3,9	4,0	0,1
Centro	7,3	6,4	-0,9
Mezzogiorno	17,3	14,3	-3,0
Italia	9,1	7,7	-1,4

(*) Rapporto percentuale tra il numero delle persone in cerca di occupazione e il totale delle forze di lavoro

Graf. B4 - Tassi di disoccupazione distinti per sesso e per ripartizione territoriale - Anno 2005

(variazioni percentuali)



FONTE : Istat- Rapporto annuale 2005

B. L'OCCUPAZIONE**Tav. B5 - Serie 2002-2005 delle unità di lavoro distinte per settore di attività e posizione nella professione***(migliaia di unità)*

UNITA' DI LAVORO (*)												
Anno	AGRICOLTURA			INDUSTRIA			SERVIZI			COMPLESSO		
	Dipendenti	Indipendenti	Totale	Dipendenti	Indipendenti	Totale	Dipendenti	Indipendenti	Totale	Dipendenti	Indipendenti	Totale
2002	488,0	969,0	1.457,0	5.314,3	1.521,8	6.836,1	11.156,0	4.683,1	15.839,1	16.958,3	7.173,9	24.132,2
2003	422,2	966,6	1.388,8	5.331,0	1.551,3	6.882,3	11.239,1	4.772,7	16.011,8	16.992,3	7.290,6	24.282,9
2004	427,9	944,2	1.372,1	5.295,3	1.554,4	6.849,7	11.264,9	4.807,4	16.072,3	16.988,1	7.306,0	24.294,1
2005	443,3	818,7	1.262,0	5.297,1	1.515,4	6.812,5	11.472,7	4.645,0	16.117,7	17.213,1	6.979,1	24.192,2

(*) *Definizione della contabilità nazionale utilizzata nella misurazione del volume di lavoro complessivamente impiegato nell'attività produttiva svolta all'interno del Paese, ricondotto a quantità omogenee in termini di tempo di lavoro.*

FONTE: *Ministero dell'Economia e delle Finanze*

"Relazione Generale sulla Situazione Economica del Paese - Anno 2005"

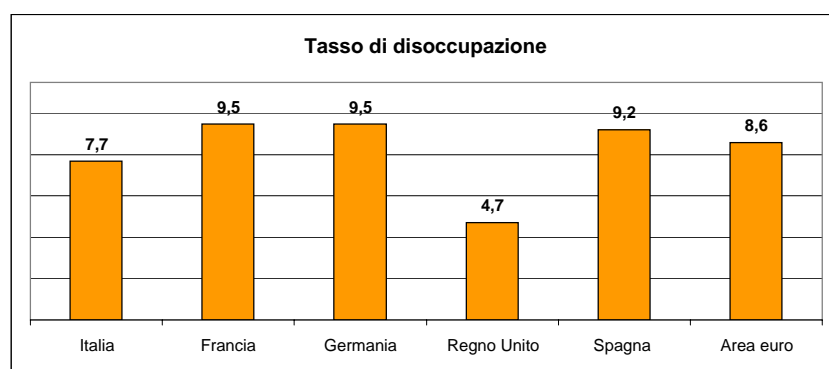
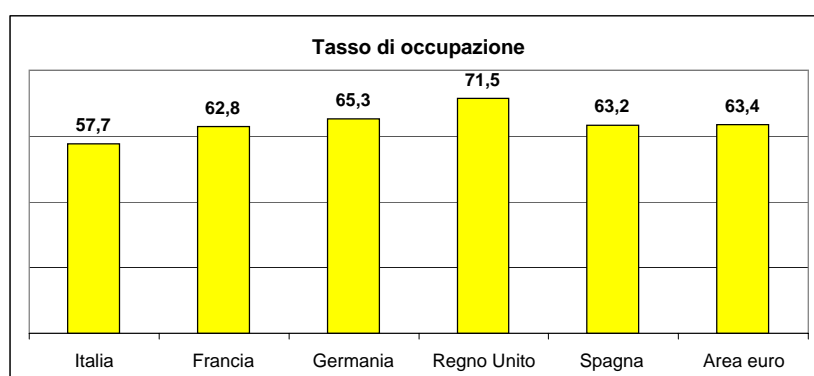
B. L'OCCUPAZIONE

**CONFRONTI
INTERNAZIONALI**

Tav. B6 - Tassi di occupazione e disoccupazione - Anno 2005

(Valori percentuali)

<i>Anno</i>	<i>Tasso di occupazione</i>	<i>Tasso di disoccupazione</i>
<i>Paese</i>	<i>(a)</i>	<i>(b)</i>
Italia	57,7	7,7
Francia	62,8	9,5
Germania	65,3	9,5
Regno Unito	71,5	4,7
Spagna	63,2	9,2
Area euro	63,4	8,6



- (a) *Rapporto percentuale tra il numero degli occupati con età 15-64 e la popolazione nella corrispondente classe di età*
- (b) *Rapporto percentuale tra il numero delle persone in cerca di occupazione e il totale delle forze di lavoro*

Fonte: Banca d'Italia

C. LE RETRIBUZIONI E I REDDITI

C. LE RETRIBUZIONI E I REDDITI

Tav. C1 - Serie 2002-2005 delle retribuzioni lorde complessive e per unità da lavoro dipendente distinte per settore di attività
(prezzi correnti)

RETRIBUZIONI LORDE								
<i>Anno</i>	AGRICOLTURA		INDUSTRIA		SERVIZI		TOTALE	
	valore assoluto	variazione %	valore assoluto	variazione %	valore assoluto	variazione %	valore assoluto	variazione %
<i>Valori complessivi (milioni di euro)</i>								
2002	6.498	-	112.995	-	256.090	-	375.583	-
2003	5.844	-10,1%	116.090	2,7%	266.455	4,0%	388.389	3,4%
2004	5.977	2,3%	119.250	2,7%	275.992	3,6%	401.219	3,3%
2005	6.489	8,6%	122.149	2,4%	290.332	5,2%	418.970	4,4%
<i>Valori medi annui per unità di lavoro dipendente (unità di euro)</i>								
2002	13.316	-	21.262	-	22.955	-	22.147	-
2003	13.842	4,0%	21.776	2,4%	23.708	3,3%	22.857	3,2%
2004	13.968	0,9%	22.520	3,4%	24.500	3,3%	23.618	3,3%
2005	14.638	4,8%	23.060	2,4%	25.306	3,3%	24.340	3,1%

FONTE: *Ministero dell'Economia e delle Finanze*
"Relazione Generale sulla Situazione Economica del Paese - Anno 2005"

C. LE RETRIBUZIONI E I REDDITI

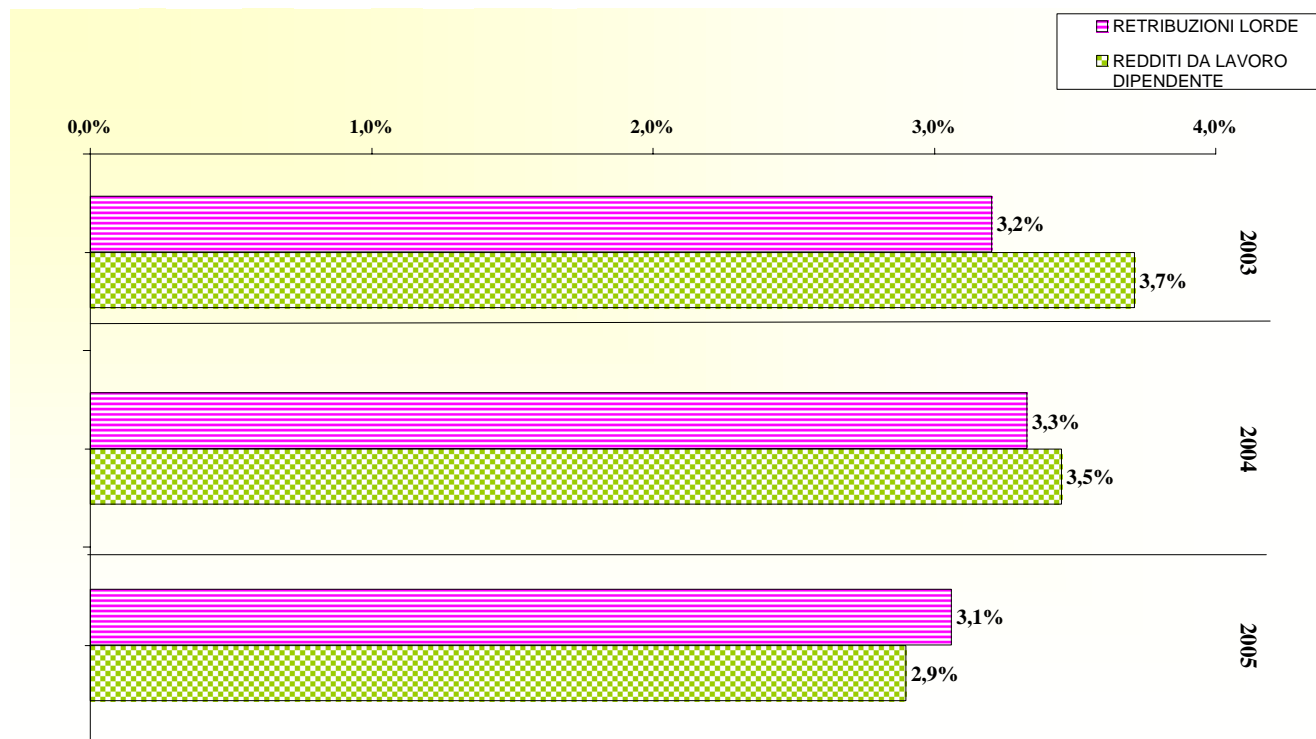
Tav. C2 - Serie 2002-2005 dei redditi da lavoro dipendente complessivi e per unità da lavoro dipendente distinti per settore di attività con evidenza degli oneri sociali

REDDITI DA LAVORO DIPENDENTE								
Anno	AGRICOLTURA		INDUSTRIA		SERVIZI		TOTALE	
	valore assoluto	variazione %	valore assoluto	variazione %	valore assoluto	variazione %	valore assoluto	variazione %
	<i>di cui ONERI SOCIALI</i>		<i>di cui ONERI SOCIALI</i>		<i>di cui ONERI SOCIALI</i>		<i>di cui ONERI SOCIALI</i>	
<i>Valori medi annui complessivi (milioni di euro)</i>								
2002	8.061	-	160.606	-	347.343	-	516.010	-
	<i>1.563</i>		<i>47.611</i>		<i>91.253</i>		<i>140.427</i>	
2003	7.399	-8,2%	165.750	3,2%	363.081	4,5%	536.230	3,9%
	<i>1.555</i>		<i>49.660</i>		<i>96.626</i>		<i>147.841</i>	
2004	7.577	2,4%	171.228	3,3%	375.797	3,5%	554.602	3,4%
	<i>1.600</i>		<i>51.978</i>		<i>99.805</i>		<i>153.383</i>	
2005	8.198	8,2%	175.200	2,3%	394.838	5,1%	578.236	4,3%
	<i>1.709</i>		<i>53.051</i>		<i>104.506</i>		<i>159.266</i>	
<i>Valori medi annui per unità di lavoro dipendente (unità di euro)</i>								
2002	16.518	-	30.221	-	31.135	-	30.428	-
	<i>3.203</i>		<i>8.959</i>		<i>8.180</i>		<i>8.281</i>	
2003	17.525	6,1%	31.092	2,9%	32.305	3,8%	31.557	3,7%
	<i>3.683</i>		<i>9.315</i>		<i>8.597</i>		<i>8.700</i>	
2004	17.707	1,0%	32.336	4,0%	33.360	3,3%	32.646	3,5%
	<i>3.739</i>		<i>9.816</i>		<i>8.860</i>		<i>9.029</i>	
2005	18.493	4,4%	33.075	2,3%	34.415	3,2%	33.593	2,9%
	<i>3.855</i>		<i>10.015</i>		<i>9.109</i>		<i>9.253</i>	

FONTE: *Elaborazioni dirette su dati della "Relazione Generale sulla Situazione Economica del Paese - Anno 2005"*

C. LE RETRIBUZIONI E I REDDITI

Graf. C3 - Serie 2003-2005 delle variazioni annue percentuali delle retribuzioni lorde e dei redditi da lavoro dipendente
(valori medi annui per unità di lavoro dipendente)



FONTE: *Elaborazioni dirette su dati della "Relazione Generale sulla Situazione Economica del Paese - Anno 2005"*

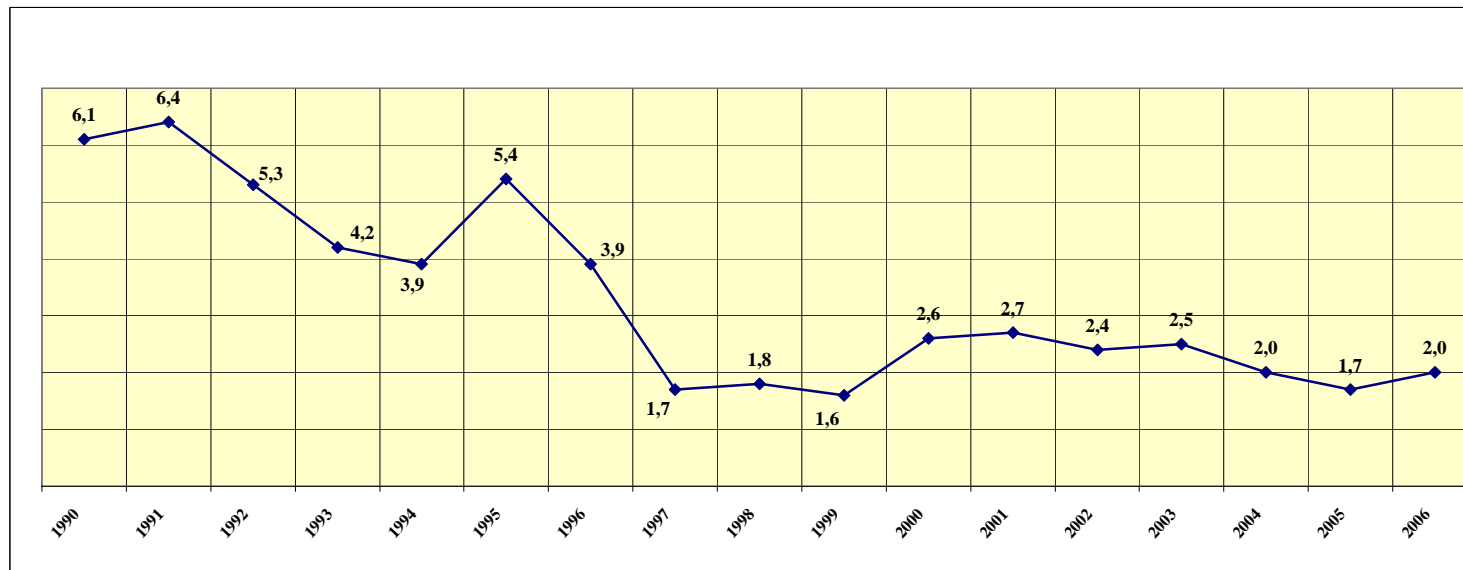
D. I PREZZI

D. I PREZZI

Tav. D1 - Serie 1990-2006 dell'indice dei prezzi al consumo F.O.I. (*)

(variazioni annue percentuali)

Anno	1990	1991	1992	1993	1994	1995	1996	1997	1998	1999	2000	2001	2002	2003	2004	2005	2006
Voci																	
INDICE GENERALE	6,1	6,4	5,3	4,2	3,9	5,4	3,9	1,7	1,8	1,6	2,6	2,7	2,4	2,5	2,0	1,7	2,0



(*) Famiglie di Operai e Impiegati-esclusi i tabacchi

Ministero dell'Economia e delle Finanze
 "Relazione Generale sulla Situazione Economica del Paese - Anno 2006"

D. I PREZZI

**CONFRONTI
INTERNAZIONALI**

Tav. D2 - Serie 2003-2005 dell'indice armonizzato dei prezzi al consumo(*)

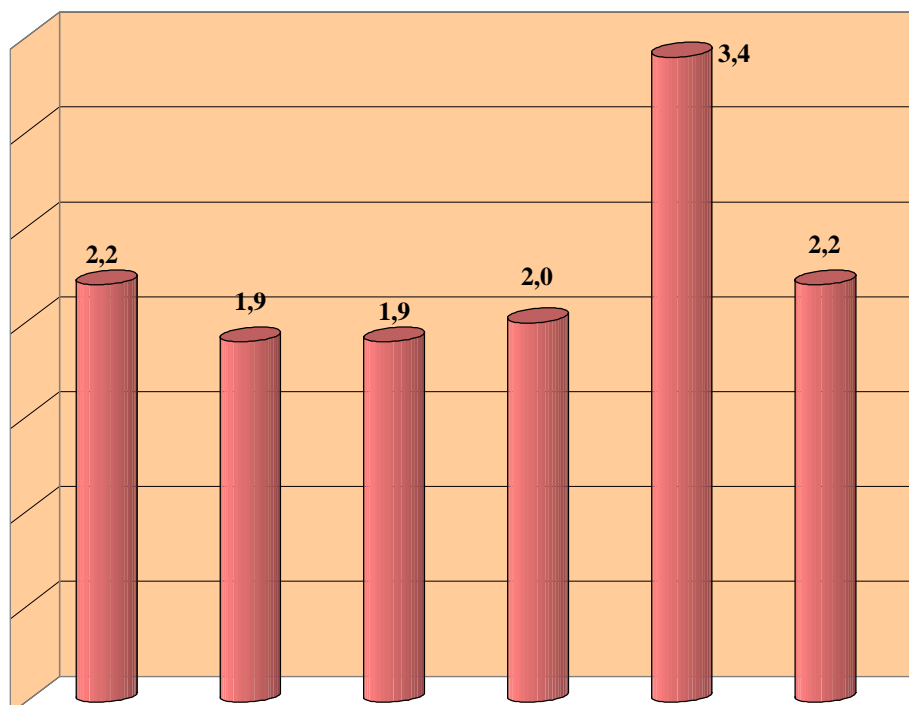
(variazioni annue percentuali)

<i>Anno</i> \ <i>Paese</i>	Italia	Francia	Germania	Regno Unito	Spagna	Area Euro
2003	2,8	2,2	1,0	1,4	3,1	2,1
2004	2,3	2,3	1,8	1,3	3,1	2,1
2005	2,2	1,9	1,9	2,0	3,4	2,2

(*) *Indice dei prezzi al dettaglio calcolato per ciascun paese dell'area dell'EURO dal rispettivo Istituto nazionale di statistica sulla base delle metodologie comuni indicate dall'Eurostat.*

Graf. D2 - Indice armonizzato dei prezzi al consumo Anno 2005*)

(Variazioni annue percentuali)



FONTE: ISTAT - "Rapporto annuale 2005"

E. LA FINANZA PUBBLICA

E. LA FINANZA PUBBLICA**Tav.E1 - Serie 2002-2005 del Conto Economico delle Amministrazioni Pubbliche***(Milioni di euro)*

<i>Anno</i>	AMMINISTRAZIONI PUBBLICHE (a)	
	<i>Valore Totale</i>	<i>di cui ENTI DI PREVIDENZA</i>
<i>Entrate</i>		
2002	576.898	220.954
2003	601.852	225.625
2004	619.024	243.686
2005	629.117	249.991
<i>Uscite</i>		
2002	613.983	208.912
2003	647.888	226.722
2004	666.676	236.864
2005	687.291	244.693
<i>Indebitamento (-) o Accreditamento (+)</i>		
2002	-37.085	12.042
2003	-46.036	-1.097
2004	-47.652	6.822
2005	-58.174	5.298

(a) Conto elaborato secondo il Sistema dei Conti Nazionali SEC 95.

FONTE: *Ministero dell'Economia e delle Finanze*
"Relazione Generale sulla Situazione Economica del Paese - Anno 2005"

E. LA FINANZA PUBBLICA

Tav. E2 - Serie 2002-2005 del prelievo tributario e contributivo operato dalle Amministrazioni Pubbliche (a)

<i>Anno</i>	PRELIEVO FISCALE		PRELIEVO CONTRIBUTIVO	IMPOSTE CONTO CAPITALE	PRELIEVO COMPLESSIVO
	Imposte dirette	Imposte indirette	Contributi sociali		
<i>Valori assoluti (milioni di euro)</i>					
2002	179.554	185.174	161.275	2.986	528.989
2003	178.745	186.770	168.776	17.932	552.223
2004	185.400	195.398	176.550	7.912	565.260
2005	189.052	201.859	182.416	1.808	575.135
<i>Incidenza percentuale sul P.I.L.</i>					
2002	13,9%	14,3%	12,5%	0,2%	40,8%
2003	13,4%	14,0%	12,6%	1,3%	41,4%
2004	13,3%	14,1%	12,7%	0,6%	40,7%
2005	13,3%	14,2%	12,9%	0,1%	40,6%

(a) Conto elaborato secondo il Sistema dei Conti Nazionali SEC 95.

FONTE: *Elaborazioni dirette su dati della "Relazione Generale sulla Situazione Economica del Paese - Anno 2005" Ministero dell'Economia e delle Finanze*

E. LA FINANZA PUBBLICA

Tav. E3 - Serie 2000-2005 dei principali indicatori di Bilancio Pubblico

(in % del PIL)

<i>Indicatore</i> <i>Anno</i>	PRESSIONE FISCALE <i>(a)</i>	DEBITO PUBBLICO <i>(b)</i>	INDEBITAMENTO NETTO <i>(c)</i>
2000	41,6	109,2	0,8
2001	41,3	108,7	3,1
2002	40,8	105,5	2,9
2003	41,4	104,3	3,4
2004	40,7	103,9	3,4
2005	40,6	106,4	4,1

(a) Rapporto percentuale tra il complesso delle entrate tributarie e contributive (comprese le imposte in conto capitale) delle Amministrazioni Pubbliche e il PIL.

(b) Rapporto percentuale tra la consistenza delle passività del settore pubblico (calcolata secondo lo schema contabile SEC95 a partire dal 1995) e il PIL.

(c) Rapporto percentuale tra il saldo tra le entrate e le uscite complessive del Conto Economico Consolidato delle Amministrazioni Pubbliche e il PIL. La procedura per il calcolo dell'indebitamento è quella definita "procedura di deficit eccessivo" che consente la detrazione di interessi passivi con un conseguente impatto positivo sull'indebitamento.

FONTE: Banca Dati Istat

E. LA FINANZA PUBBLICA**Tav. E4 - Serie 2002-2005 del Conto Economico Consolidato della Protezione Sociale -
Totale delle Istituzioni***(milioni di euro)*

	2002	2003	2004	2005
A - ENTRATE				
Contributi sociali	196.802	205.577	214.202	222.622
Dei datori di lavoro	143.018	150.504	154.114	162.165
<i>Effettivi</i>	<i>132.899</i>	<i>140.017</i>	<i>145.759</i>	<i>151.738</i>
<i>Figurativi</i>	<i>10.119</i>	<i>10.487</i>	<i>10.355</i>	<i>10.427</i>
Dei lavoratori	53.351	54.537	57.524	59.868
<i>Dipendenti</i>	<i>33.945</i>	<i>34.555</i>	<i>35.751</i>	<i>37.829</i>
<i>Indipendenti</i>	<i>19.406</i>	<i>19.982</i>	<i>21.773</i>	<i>22.038</i>
Dei non lavoratori	433	536	564	590
Contribuzioni diverse	142.473	139.999	160.618	158.331
Amministrazione centrale	104.950	100.290	121.817	117.346
Amministrazione locale	34.502	36.999	35.876	38.332
Altre istituzioni	3.021	2.710	2.925	2.653
Redditi da capitale	986	879	841	660
Altre entrate	2.045	2.083	2.175	2.253
Totale	342.306	348.538	377.836	383.866
<i>in % del PIL</i>	<i>26,4%</i>	<i>26,1%</i>	<i>27,2%</i>	<i>27,1%</i>
B - USCITE				
Prestazioni	315.783	331.834	350.016	362.560
<i>In denaro</i>	<i>233.020</i>	<i>246.101</i>	<i>256.313</i>	<i>264.374</i>
<i>In natura</i>	<i>82.763</i>	<i>85.733</i>	<i>93.703</i>	<i>98.186</i>
Contribuzioni diverse	854	1.065	873	944
Servizi amministrativi	9.114	9.456	9.788	9.874
Altre uscite	2.030	1.899	1.765	1.780
Totale	327.781	344.254	362.442	375.158
<i>in % del PIL</i>	<i>25,3%</i>	<i>25,8%</i>	<i>26,1%</i>	<i>26,5%</i>
C - SALDO	14.525	4.284	15.394	8.708

Fonte: Ministero dell'Economia e delle Finanze

"Relazione Generale sulla Situazione Economica del Paese - Anno 2005"

E. LA FINANZA PUBBLICA**Tav. E5 - Serie 2002-2005 delle Prestazioni di Protezione Sociale**
*Analisi per funzione**(milioni di euro)*

<i>Funzione</i>	2002		2003		2004		2005	
	<i>valore assoluto</i>	<i>in % del PIL</i>	<i>valore assoluto</i>	<i>in % del PIL</i>	<i>valore assoluto</i>	<i>in % del PIL</i>	<i>valore assoluto</i>	<i>in % del PIL</i>
TOTALE ISTITUZIONI	315.783	24,4%	331.834	24,8%	350.016	25,2%	362.560	25,6%
<i>Previdenza</i>	216.276	16,7%	228.098	17,1%	237.256	17,1%	245.051	17,3%
<i>Sanità</i>	74.027	5,7%	76.366	5,7%	83.932	6,0%	88.064	6,2%
<i>Assistenza</i>	25.480	2,0%	27.370	2,0%	28.828	2,1%	29.445	2,1%
di cui: Istituzioni delle Amministrazioni Pubbliche	293.586	22,7%	306.773	23,0%	324.679	23,4%	336.081	23,7%
<i>Previdenza</i>	197.334	15,2%	206.482	15,5%	215.570	15,5%	222.369	15,7%
<i>Sanità</i>	74.027	5,7%	76.366	5,7%	83.932	6,0%	88.064	6,2%
<i>Assistenza</i>	22.225	1,7%	23.925	1,8%	25.177	1,8%	25.648	1,8%

FONTE: *Ministero dell'Economia e delle Finanze*
"Relazione Generale sulla Situazione Economica del Paese - Anno 2005"

E. LA FINANZA PUBBLICA

Tav. E6 - Prestazioni di Protezione Sociale dell'anno 2005

Analisi per rischio, evento o bisogno tutelato

(milioni di euro)

<i>RISCHIO, EVENTO o BISOGNO</i>	TOTALE ISTITUZIONI	<i>di cui: Istituzioni delle Amministrazioni Pubbliche</i>
● Malattia	95.356	91.097
● Invalidità	21.597	21.424
● Famiglia	15.942	13.073
● Vecchiaia	184.544	165.929
● Superstiti	36.811	36.545
● Disoccupazione	7.248	7.248
● Abitazione	381	381
● Altro	681	384
TOTALE	362.560	336.081

FONTE: *Ministero dell'Economia e delle Finanze*

"Relazione Generale sulla Situazione Economica del Paese - Anno 2005"

E. LA FINANZA PUBBLICA

*CONFRONTI
INTERNAZIONALI*

Tav. E7 - Principali indicatori di Bilancio Pubblico dei paesi industriali
(in % del PIL)

<i>Paese</i> \ <i>Anno</i>	2002	2003	2004	2005
<i>Pressione Fiscale</i>				
Italia	40,8	41,4	40,7	40,6
Francia	44,5	44,4	44,7	45,7
Germania	40,5	40,6	39,8	39,7
Regno Unito	36,0	36,0	36,6	37,8
Spagna	35,0	35,1	35,6	36,6
Area Euro	40,8	40,8	40,6	40,9
<i>Debito Pubblico</i>				
Italia	105,5	104,3	103,9	106,4
Francia	58,2	62,4	64,4	66,8
Germania	60,3	63,8	65,5	67,7
Regno Unito	37,6	39,0	40,8	42,8
Spagna	52,5	48,9	46,4	43,2
Area Euro	68,1	69,3	69,8	70,8
<i>Indebitamento Netto</i>				
Italia	2,9	3,4	3,4	4,1
Francia	3,2	4,2	3,7	2,9
Germania	3,7	4,0	3,7	3,3
Regno Unito	1,6	3,3	3,3	3,5
Spagna	0,3	0,0	0,1	-1,1
Area Euro	2,5	3,0	2,8	2,4

Fonte: *Banca Dati Istat*

F. I DATI DELL' INPS

F. I DATI DELL' INPS

Tav. F1 - Serie 1990-2005 delle entrate ed uscite correnti dell'INPS (a) con evidenza delle componenti
(milioni di euro)

Anno	ENTRATE CORRENTI					USCITE CORRENTI					SALDO CORRENTE
	Entrate contributive	Trasferimenti attivi	Altre entrate correnti	Totale		Prestazioni istituzionali	Trasferimenti passivi	Altre uscite correnti	Totale		
				Valore assoluto	Indici 1990=100				Valore assoluto	Indici 1990=100	
1990	68.431	24.182	1.404	94.016	100,0	70.505	22.425	7.351	100.281	100,0	-6.265
1991	76.191	24.982	1.543	102.716	109,3	76.905	21.697	7.087	105.689	105,4	-2.973
1992	83.731	26.382	1.557	111.669	118,8	85.748	21.711	7.247	114.707	114,4	-3.038
1993	82.860	24.332	2.755	109.948	116,9	90.011	18.656	7.766	116.434	116,1	-6.486
1994	83.683	27.560	2.542	113.785	121,0	93.854	18.944	6.973	119.770	119,4	-5.986
1995	88.763	29.512	3.099	121.375	129,1	99.026	19.700	6.281	125.007	124,7	-3.632
1996	93.042	29.732	2.662	125.437	133,4	105.651	19.921	5.871	131.443	131,1	-6.006
1997	97.440	31.986	2.813	132.238	140,7	114.972	21.425	5.010	141.406	141,0	-9.168
1998	84.361	40.045	2.571	126.977	135,1	116.384	4.031	4.129	124.544	124,2	2.433
1999	86.084	48.339	3.702	138.124	146,9	129.321	2.616	4.756	136.692	136,3	1.432
2000	89.085	53.428	3.379	145.892	155,2	136.779	2.336	5.234	144.349	143,9	1.543
2001	94.015	58.429	3.485	155.929	165,9	143.323	2.941	7.305	153.568	153,1	2.361
2002	98.913	62.445	4.088	165.446	176,0	152.699	2.653	8.169	163.521	163,1	1.925
2003	106.103	65.701	3.690	175.494	186,7	163.079	2.311	8.355	173.745	173,3	1.749
2004	113.834	67.511	3.216	184.561	196,3	171.043	2.003	7.532	180.578	180,1	3.983
2005	116.764	68.431	3.130	188.324	200,3	176.807	2.087	9.205	188.099	187,6	225

(a) Dati finanziari di competenza

FONTE: INPS - Rendiconti Generali

F. I DATI DELL' INPS**Tav. F2 - Serie 2001-2005 delle pensioni vigenti al 31 dicembre**

<i>Macro gestioni</i>	GESTIONI PREVIDENZIALI			GESTIONI INTERVENTI DELLO STATO	GESTIONE INVALIDI CIVILI	TOTALE
<i>Anno</i>						
<i>Numero delle pensioni</i>						
	Vecchiaia e anzianità	Invalità e inabilità	Indirette e reversibilità			
2001	8.029.891	2.103.961	3.546.944	1.901.345	1.527.647	17.109.788
2002	8.239.309	2.001.163	3.568.192	1.858.170	1.683.769	17.350.603
2003 (*)	8.493.189	1.903.311	3.602.841	1.790.386	1.814.695	17.604.422
2004	8.689.702	1.815.724	3.613.039	1.773.550	1.986.690	17.878.705
2005	8.836.189	1.697.511	3.631.017	1.683.399	2.081.892	17.930.008
<i>Importo medio annuo (unità di euro)</i>						
2001	9.685	6.243	5.645	3.863	4.546	7.318
2002	10.100	6.425	5.824	4.075	4.646	7.622
2003	10.763	6.726	6.132	4.281	4.764	8.101
2004	11.125	6.887	6.300	4.378	4.790	8.346
2005	11.391	7.048	6.469	4.457	4.854	8.573

(*) Dal 2003 è compresa la gestione "Fondo Pensioni Lavoratori ex Inpdai"

INPS - Rendiconti Generali

F. I DATI DELL' INPS**Tav. F3 - Serie 2001-2005 delle pensioni liquidate nell'anno**

<i>Macro gestioni</i>	GESTIONI PREVIDENZIALI			GESTIONI INTERVENTI DELLO STATO	GESTIONE INVALIDI CIVILI	TOTALE
<i>Anno</i>						
<i>Numero delle pensioni</i>						
	Vecchiaia e anzianità	Invalità e inabilità	Indirette e reversibilità			
2001	364.296	43.112	176.684	60.609	263.067	907.768
2002	415.293	45.701	194.397	58.284	355.666	1.069.341
2003 (*)	429.258	47.245	191.339	54.012	370.214	1.092.068
2004	443.790	45.861	184.003	49.551	362.267	1.085.472
2005	415.260	54.708	202.273	53.987	410.373	1.136.601
<i>Importo medio annuo (unità di euro)</i>						
2001	10.761	7.804	5.546	3.100	4.195	7.191
2002	11.204	8.124	5.912	3.626	4.320	7.408
2003	11.331	8.237	6.037	3.459	4.423	7.538
2004	12.269	8.422	6.296	3.610	4.560	8.126
2005	10.792	8.306	6.371	3.743	4.623	7.323

(*) Dal 2003 è compresa la gestione "Fondo Pensioni Lavoratori ex Inpdai"

INPS - Rendiconti Generali