

# **ISTITUTO NAZIONALE DELLA PREVIDENZA SOCIALE**

-----  
SEDE CENTRALE DI ROMA  
-----

CONTABILITA' SEPARATA  
ex FONDO ELETTRICI

## **INDICAZIONI DI CARATTERE STATISTICO**

**(Allegato al Preventivo per l'anno 2006)**

CONTABILITA' SEPARATA  
ex FONDO ELETTRICI

INDICE DELLE TAVOLE

**Valori economici di bilancio e altri elementi (anni 1999-2004)**

Tav.1 - Elementi caratteristici della gestione

**Distribuzione delle pensioni vigenti al 31.10.2005**

Tav. 2 - Pensioni vigenti distinte per anno di decorrenza e categoria

Tav. 2bis - Pensioni di vecchiaia vigenti distinte per anno di decorrenza e sottocategoria

Tav. 3 - Numero delle pensioni vigenti distinte per classe di importo della pensione mensile e per categoria

Tav. 3bis - Numero delle pensioni di vecchiaia vigenti distinte per classe di importo della pensione mensile e sottocategoria

Tav. 4/5 - Numero delle pensioni vigenti distinte per categoria, sesso e classe di età del titolare - Valori assoluti e percentuali

Tav. 4bis/5bis - Numero delle pensioni di vecchiaia vigenti distinte per sottocategoria, sesso e classe di età del titolare - Valori assoluti e percentuali

**NOTA:**

Le tavole sono il risultato di elaborazioni compiute sui dati degli archivi gestionali dell'Istituto che contengono le pensioni contabilizzate ad una data epoca a prescindere dalle operazioni necessarie per la ricostruzione dei dati relativi alla competenza economica.

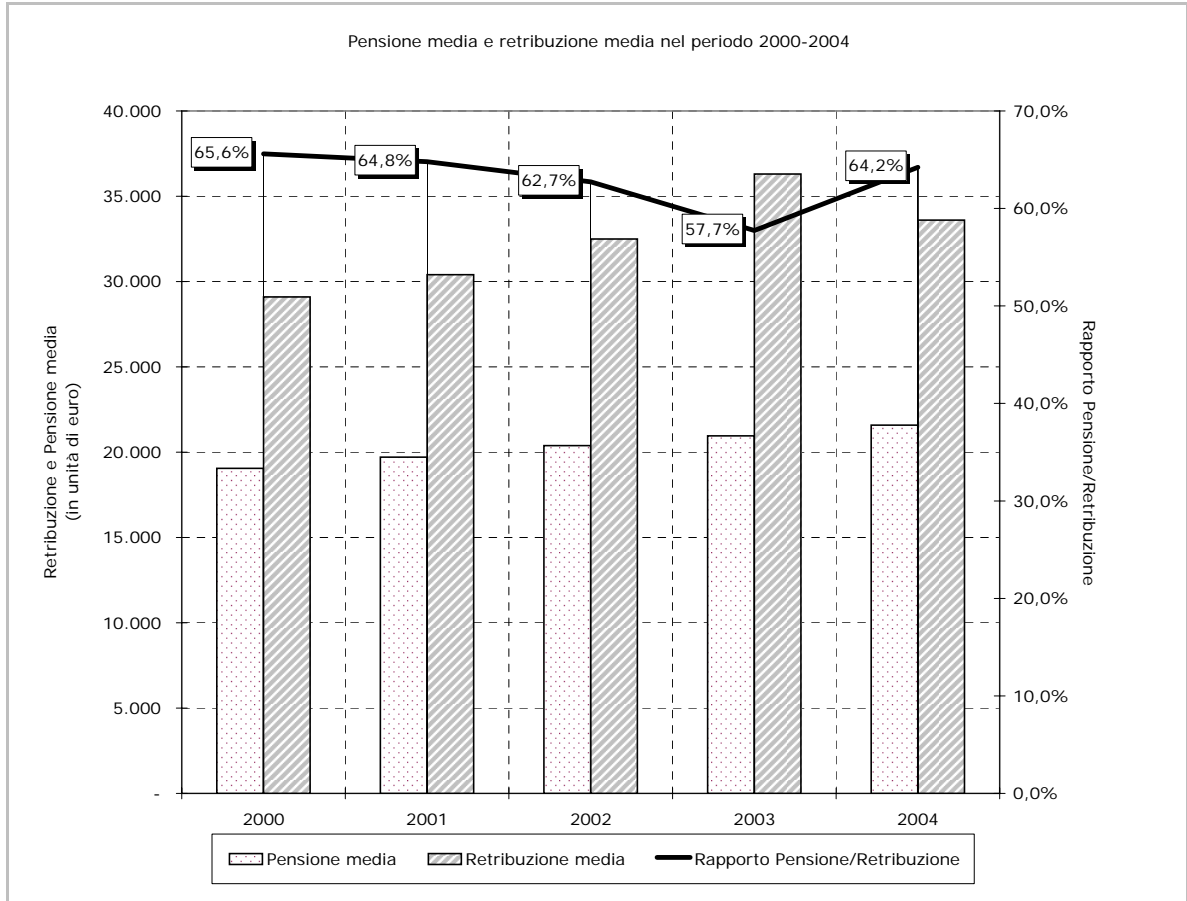
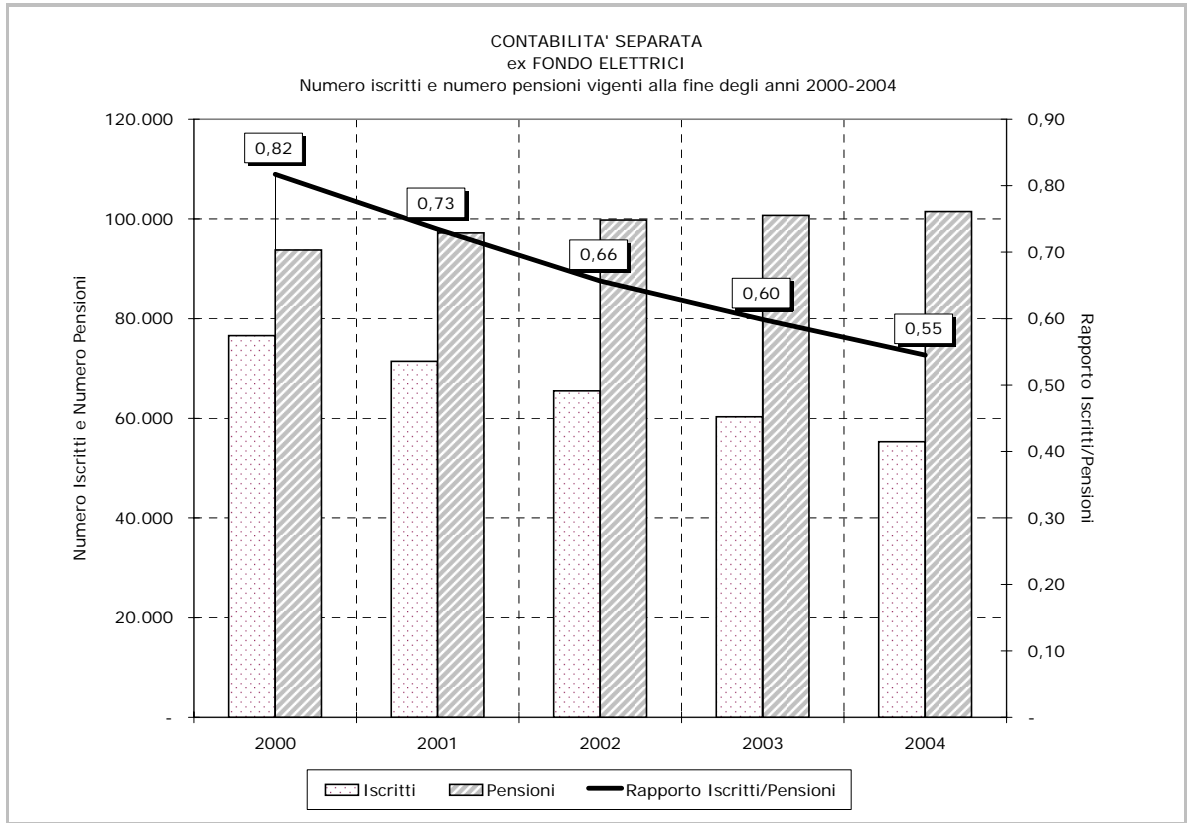
La disaggregazione delle pensioni contenuta nelle tavole #bis, è stata effettuata includendo nella voce "Vecchiaia" le pensioni di vecchiaia anticipata.

## CONTABILITA' SEPARATA ex FONDO ELETTRICI

**Tav. 1 - Elementi caratteristici della gestione nel quinquennio 2000 - 2004**

Descrizione	Anni				
	2000	2001	2002	2003	2004
Aliquota contributiva a fine anno	32,70%	32,70%	32,70%	32,70%	32,70%
Risultato d'esercizio (milioni di euro)	- 274	- 404	- 616	- 1.371	- 1.770
Patrimonio netto a fine anno (milioni di euro)	- 5.034	- 5.437	- 6.053	- 7.424	- 9.194
Numero iscritti a fine anno	76.600	71.400	65.500	60.300	55.300
Monti retributivi (milioni di euro)	2.349	2.319	2.227	2.285	1.943
Retribuzione media (unità di euro)	29.100	30.400	32.500	36.300	33.600
Numero pensioni vigenti a fine anno <sup>(a)</sup>	93.752	97.200	99.772	100.701	101.466
Pensione media in pagamento (unità di euro) <sup>(a)</sup>	19.053	19.709	20.386	20.961	21.581
Rapporto iscritti - pensioni	0,82	0,73	0,66	0,60	0,55
Rapporto pensione media - retribuzione media	65,6%	64,8%	62,7%	57,7%	64,2%

<sup>(a)</sup> Valori di rendiconto risultanti dalle contabilizzazioni dell'anno modificate per tener conto delle relative integrazioni di competenza

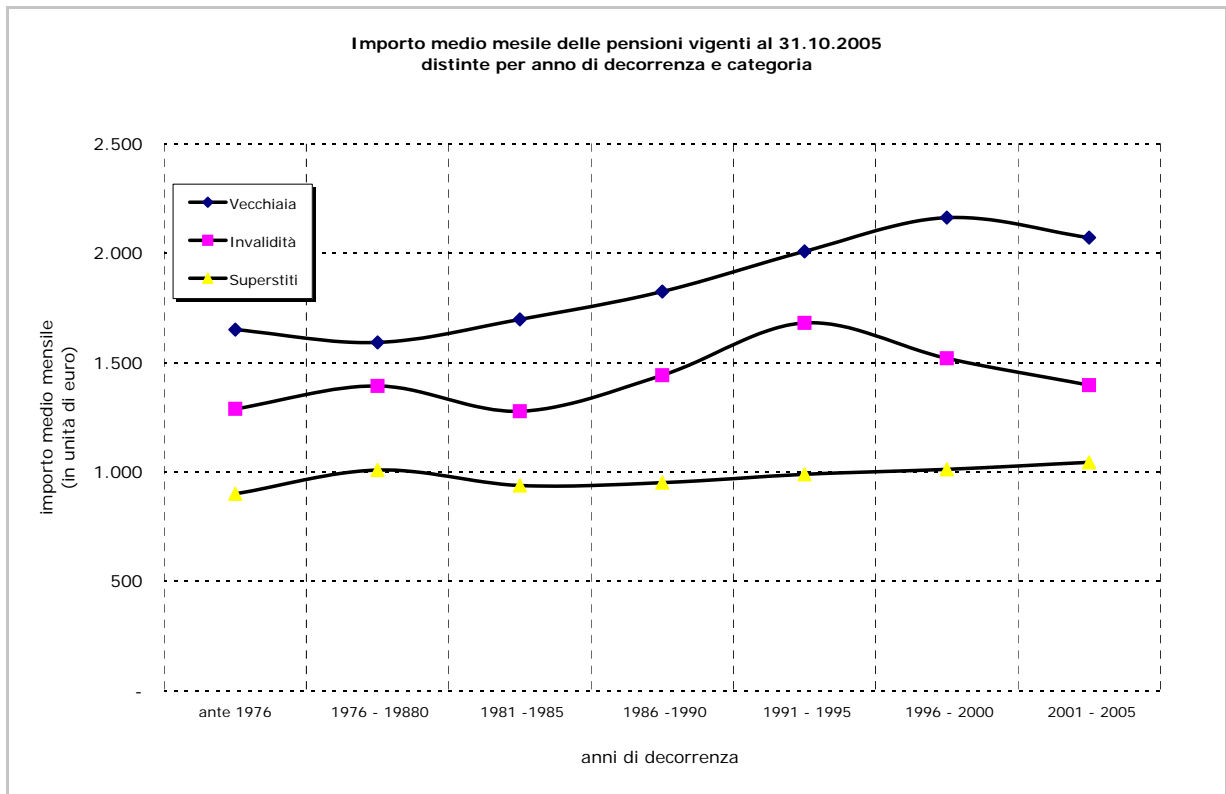
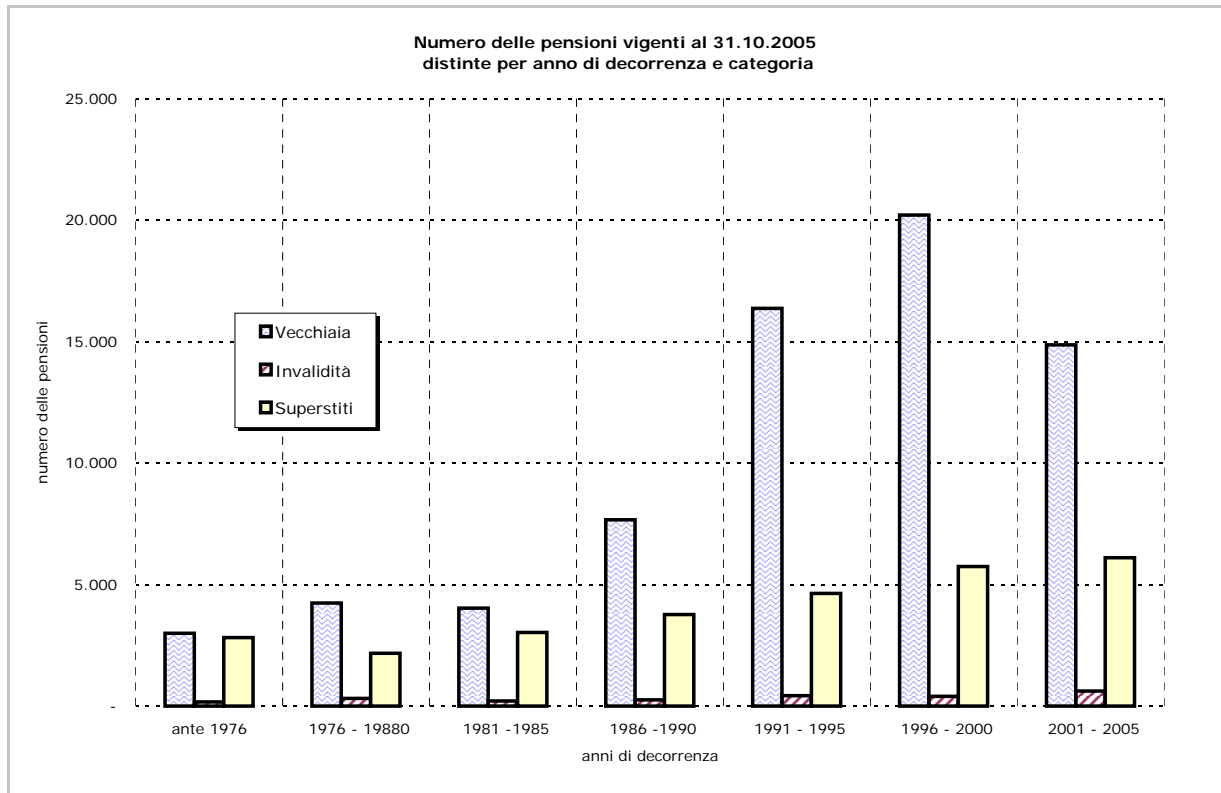


**CONTABILITA' SEPARATA**  
**ex FONDO ELETTRICI**
**Tav.2 - Pensioni vigenti al 31.10.2005 distinte per anno di decorrenza e categoria <sup>(a)</sup>**  
 (Importi in unità di euro)

Anno di decorrenza	VECCHIAIA		INVALIDITA'		SUPERSTITI				COMPLESSO	
	Numero	Importo medio mensile in pagamento	Numero	Importo medio mensile in pagamento	da assicurato		da pensionato		Numero	Importo medio mensile in pagamento
					Numero	Importo medio mensile in pagamento	Numero	Importo medio mensile in pagamento		
ante 1971	90	1.606	57	1.186	1.215	803	232	966	1.594	885
1971	29	1.609	8	1.254	155	918	62	1.025	254	1.034
1972	975	1.685	20	1.303	183	893	67	1.095	1.245	1.531
1973	971	1.682	20	1.319	159	883	134	1.093	1.284	1.516
1974	582	1.603	20	1.259	145	906	136	1.116	883	1.406
1975	350	1.560	44	1.421	144	825	191	1.105	729	1.287
1976	730	1.547	78	1.439	174	864	229	1.108	1.211	1.359
1977	956	1.553	73	1.448	170	831	219	1.117	1.418	1.394
1978	976	1.611	62	1.380	135	888	253	1.117	1.426	1.445
1979	887	1.627	54	1.349	149	879	317	1.074	1.407	1.413
1980	695	1.617	48	1.303	159	873	367	1.059	1.269	1.351
1981	423	1.647	30	1.338	181	837	379	1.051	1.013	1.270
1982	832	1.659	51	1.229	178	837	368	1.001	1.429	1.372
1983	814	1.666	46	1.239	180	778	428	1.000	1.468	1.349
1984	947	1.746	42	1.206	189	797	442	961	1.620	1.407
1985	1.019	1.727	42	1.409	203	811	486	968	1.750	1.402
1986	1.094	1.762	29	1.295	203	871	507	973	1.833	1.438
1987	1.454	1.824	60	1.484	199	827	545	980	2.258	1.523
1988	1.708	1.838	59	1.425	181	862	551	985	2.499	1.569
1989	1.816	1.815	56	1.458	160	840	573	984	2.605	1.565
1990	1.598	1.864	50	1.481	195	891	655	988	2.498	1.551
1991	3.166	1.970	39	1.656	183	979	672	977	4.060	1.758
1992	2.642	1.935	86	1.535	166	949	733	981	3.627	1.688
1993	1.325	1.946	91	1.682	159	988	745	978	2.320	1.559
1994	3.557	2.049	76	1.698	191	1.007	756	992	4.580	1.826
1995	5.687	2.052	139	1.769	148	1.058	888	1.007	6.862	1.890
1996	2.884	2.062	93	1.661	135	983	915	990	4.027	1.773
1997	5.993	2.216	88	1.588	141	1.066	1.009	1.006	7.231	2.017
1998	3.555	2.172	55	1.496	115	1.065	1.075	1.011	4.800	1.878
1999	4.731	2.150	69	1.526	130	1.022	1.042	1.018	5.972	1.921
2000	3.052	2.159	99	1.334	94	1.072	1.092	1.014	4.337	1.828
2001	3.946	2.106	96	1.434	97	1.091	1.154	1.030	5.293	1.841
2002	4.083	2.027	150	1.406	76	1.197	1.149	1.033	5.458	1.789
2003	2.845	2.087	169	1.399	58	1.130	1.235	1.035	4.307	1.745
2004	3.109	2.037	138	1.342	59	1.060	1.230	1.057	4.536	1.737
2005	891	2.175	64	1.433	23	1.012	1.027	1.046	2.005	1.560
<b>totale</b>	<b>70.412</b>	<b>1.987</b>	<b>2.401</b>	<b>1.455</b>	<b>6.432</b>	<b>893</b>	<b>21.863</b>	<b>1.016</b>	<b>101.108</b>	<b>1.695</b>

(a) I dati si riferiscono alle pensioni contabilizzate

**CONTABILITA' SEPARATA  
EX FONDO ELETTRICI**



**CONTABILITA' SEPARATA**  
**ex FONDO ELETTRICI**

**Tav. 2bis - Pensioni di vecchiaia vigenti al 31.10.2005 distinte**  
**per sottocategoria e anno di decorrenza <sup>(a)</sup>**  
(Importi in unità di euro)

Anno di decorrenza	VECCHIAIA <sup>(*)</sup>		ANZIANITA'		COMPLESSO	
	Numero	Importo medio mensile in pagamento	Numero	Importo medio mensile in pagamento	Numero	Importo medio mensile in pagamento
ante 1971	63	1.583	27	1.659	90	1.606
1971	23	1.607	6	1.617	29	1.609
1972	318	1.675	657	1.690	975	1.685
1973	218	1.635	753	1.696	971	1.682
1974	143	1.518	439	1.630	582	1.603
1975	137	1.504	213	1.596	350	1.560
1976	196	1.411	534	1.597	730	1.547
1977	185	1.417	771	1.586	956	1.553
1978	117	1.370	859	1.644	976	1.611
1979	113	1.439	774	1.655	887	1.627
1980	71	1.403	624	1.642	695	1.617
1981	77	1.538	346	1.672	423	1.647
1982	129	1.567	703	1.676	832	1.659
1983	194	1.577	620	1.693	814	1.666
1984	247	1.647	700	1.781	947	1.746
1985	312	1.620	707	1.774	1.019	1.727
1986	391	1.696	703	1.799	1.094	1.762
1987	531	1.758	923	1.862	1.454	1.824
1988	623	1.796	1.085	1.862	1.708	1.838
1989	727	1.791	1.089	1.832	1.816	1.815
1990	714	1.865	884	1.864	1.598	1.864
1991	816	1.872	2.350	2.004	3.166	1.970
1992	775	1.896	1.867	1.951	2.642	1.935
1993	943	1.926	382	1.995	1.325	1.946
1994	496	2.036	3.061	2.052	3.557	2.049
1995	495	2.065	5.192	2.051	5.687	2.052
1996	237	2.059	2.647	2.062	2.884	2.062
1997	259	2.249	5.734	2.214	5.993	2.216
1998	203	2.164	3.352	2.173	3.555	2.172
1999	180	2.109	4.551	2.152	4.731	2.150
2000	100	1.847	2.952	2.169	3.052	2.159
2001	94	1.583	3.852	2.119	3.946	2.106
2002	91	1.743	3.992	2.033	4.083	2.027
2003	83	1.711	2.762	2.098	2.845	2.087
2004	75	1.475	3.034	2.051	3.109	2.037
2005	40	1.618	851	2.201	891	2.175
<b>totale</b>	<b>10.416</b>	<b>1.809</b>	<b>59.996</b>	<b>2.018</b>	<b>70.412</b>	<b>1.987</b>

(a) I dati si riferiscono alle pensioni contabilizzate

(\*) Comprende le pensioni di vecchiaia anticipata

**CONTABILITA' SEPARATA  
EX FONDO ELETTRICI**

**Tav. 3 - Numero delle pensioni vigenti al 31.10.2005 distinte  
per classe di importo della pensione mensile e categoria<sup>(a)</sup>**

Classi di importo mensile (unità di euro) <sup>(b)</sup>	VECCHIAIA		INVALIDITA'		SUPERSTITI		COMPLESSO	
	Valori assoluti	Valori percentuali	Valori assoluti	Valori percentuali	Valori assoluti	Valori percentuali	Valori assoluti	Valori percentuali
fino a 250	-	-	17	0,7	117	0,4	134	0,1
250 - 500	2	0,0	39	1,6	918	3,2	959	0,9
500 - 750	64	0,1	84	3,5	2.293	8,1	2.441	2,4
750 - 1000	219	0,3	223	9,3	11.526	40,7	11.968	11,8
1000 - 1250	613	0,9	351	14,6	10.523	37,2	11.487	11,4
1250 - 1500	3.245	4,6	578	24,1	2.306	8,1	6.129	6,1
1500 - 1750	14.801	21,0	526	21,9	394	1,4	15.721	15,5
1750 - 2000	22.246	31,6	356	14,8	154	0,5	22.756	22,5
2000 - 2250	15.798	22,4	140	5,8	45	0,2	15.983	15,8
2250 - 2500	6.963	9,9	55	2,3	14	0,0	7.032	7,0
2500 e oltre	6.461	9,2	32	1,3	5	0,0	6.498	6,4
<b>totale</b>	<b>70.412</b>	<b>100,0</b>	<b>2.401</b>	<b>100,0</b>	<b>28.295</b>	<b>100,0</b>	<b>101.108</b>	<b>100,0</b>
<b>Importo medio mensile</b>	<b>1.987</b>		<b>1.455</b>		<b>988</b>		<b>1.695</b>	

<sup>(a)</sup> I dati si riferiscono alle pensioni contabilizzate

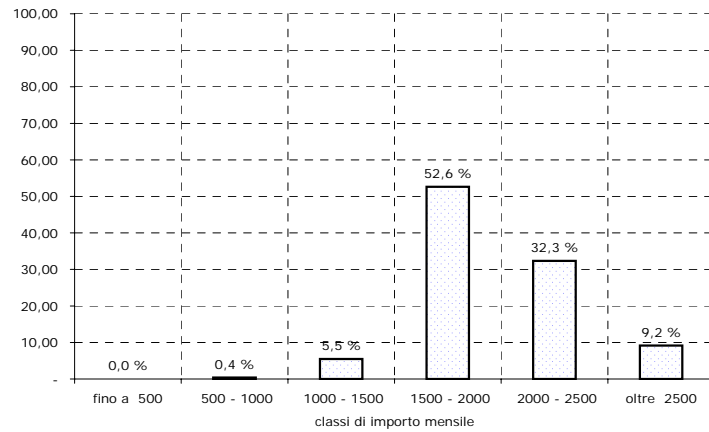
<sup>(b)</sup> L'estremo superiore della classe è escluso



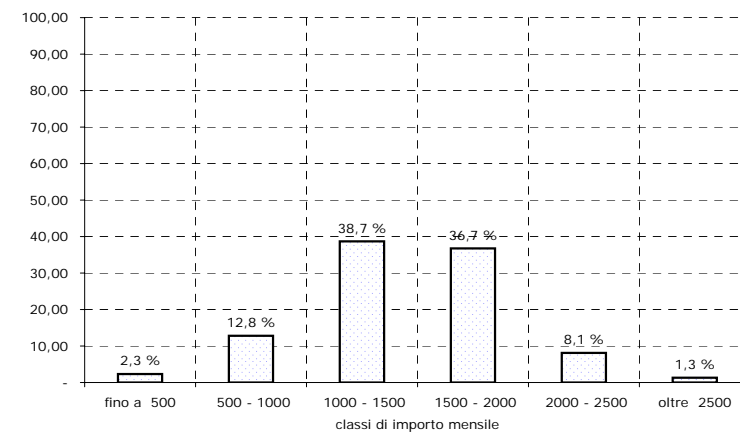
### CONTABILITA' SEPARATA EX FONDO ELETTRICI

Distribuzione percentuale delle pensioni vigenti al 31.10.2005 distinte per categoria e classi di importo mensile  
(classi di importo mensile in unità di euro)

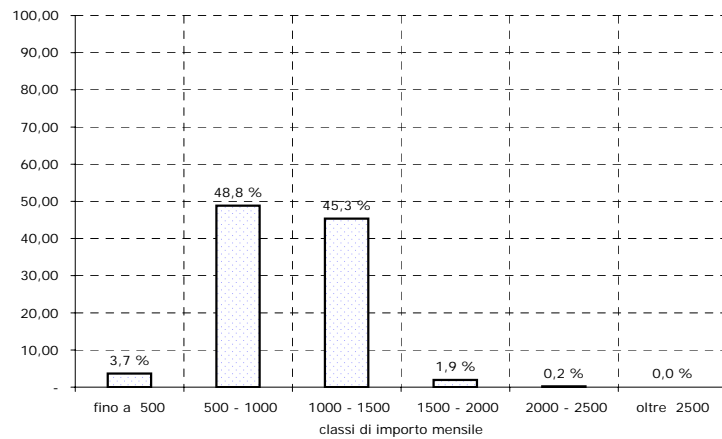
VECCHIAIA



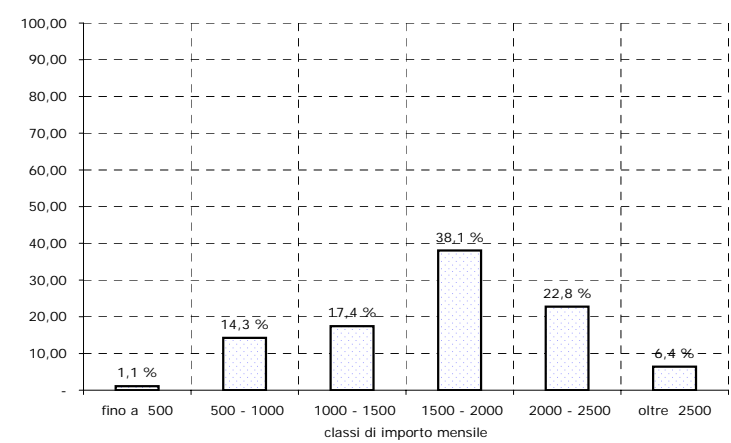
INVALIDITA'



SUPERSTITI



COMPLESSO



## CONTABILITA' SEPARATA EX FONDO ELETTRICI

**Tav. 3bis - Numero delle pensioni di vecchiaia vigenti al 31.10.2005 distinte per sottocategoria e classe di importo della pensione mensile <sup>(a)</sup>**

Classi di importo mensile (unità di euro) <sup>(b)</sup>	VECCHIAIA <sup>(*)</sup>		ANZIANITA'		COMPLESSO	
	Valori assoluti	Valori percentuali	Valori assoluti	Valori percentuali	Valori assoluti	Valori percentuali
fino a 250	-	-	-	-	-	-
250 - 500	2	0,0	-	-	2	0,0
500 - 750	63	0,6	1	0,0	64	0,1
750 - 1000	207	2,0	12	0,0	219	0,3
1000 - 1250	574	5,5	39	0,1	613	0,9
1250 - 1500	1.700	16,3	1.545	2,6	3.245	4,6
1500 - 1750	2.756	26,5	12.045	20,1	14.801	21,0
1750 - 2000	2.102	20,2	20.144	33,6	22.246	31,6
2000 - 2250	1.467	14,1	14.331	23,9	15.798	22,4
2250 - 2500	745	7,2	6.218	10,4	6.963	9,9
2500 e oltre	800	7,7	5.661	9,4	6.461	9,2
<b>totale</b>	<b>10.416</b>	<b>100,0</b>	<b>59.996</b>	<b>100,0</b>	<b>70.412</b>	<b>100,0</b>
<b>Importo medio mensile</b>	<b>1.809</b>		<b>2.018</b>		<b>1.987</b>	

(a) I dati si riferiscono alle pensioni contabilizzate

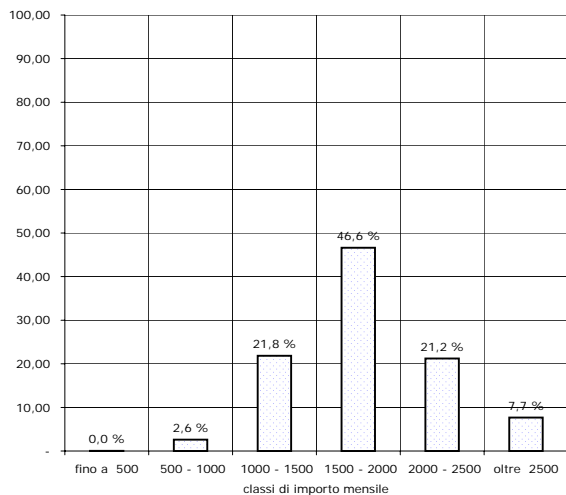
(b) L'estremo superiore della classe è escluso

(\*) Comprende le pensioni di vecchiaia anticipata

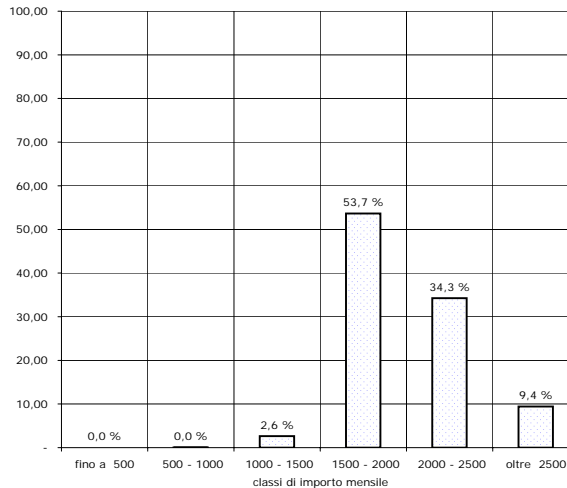
**CONTABILITA' SEPARATA  
EX FONDO ELETRICI**

**Distribuzione percentuale delle pensioni di vecchiaia vigenti al 31.10.2005  
distinte per sottocategoria e classi di importo mensile  
(classi di importo mensile in unità di euro)**

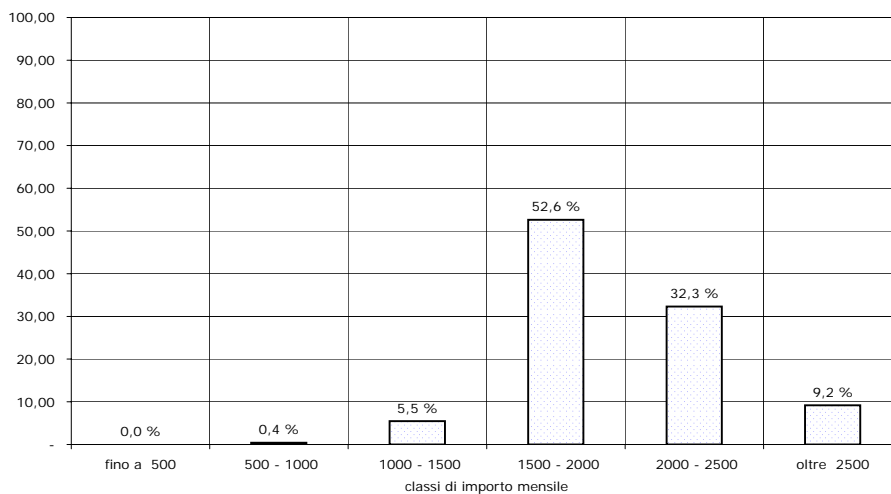
VECCHIAIA



ANZIANITA'



COMPLESSO



**CONTABILITA' SEPARATA  
EX FONDO ELETTRICI**
**Tav. 4 - Numero delle pensioni vigenti al 31.10.2005 distinte categoria, sesso e classe di età del titolare <sup>(a)</sup>  
(Valori assoluti)**

Classi di età <sup>(b)</sup>	VECCHIAIA			INVALIDITA'			SUPERSTITI <sup>(c)</sup>				COMPLESSO			
	Maschi	Femmine	Totale	Maschi	Femmine	Totale	Maschi	Femmine		Totale	Maschi		Femmine	Totale
fino a 4	-	-	-	-	-	-	-	-	-	-	-	-	-	-
5 - 9	-	-	-	-	-	-	2	3	22	5	2	16	3	5
10 - 14	-	-	-	-	-	-	5	6	76	11	5	69	6	11
15 - 19	-	-	-	-	-	-	10	9	162	19	10	165	9	19
20 - 24	-	-	-	-	-	-	12	14	300	26	12	265	14	26
25 - 29	-	-	-	2	-	2	5	5	135	10	7	189	5	12
30 - 34	-	-	-	5	3	8	3	13	427	16	8	258	16	24
35 - 39	-	-	-	23	3	26	8	58	2.172	66	31	1.161	61	92
40 - 44	-	-	-	23	3	26	18	145	6.167	163	41	1.731	148	189
45 - 49	56	3	59	102	16	118	29	405	19.246	434	187	8.948	424	611
50 - 54	1.271	73	1.344	316	60	376	56	906	47.412	962	1.643	86.983	1.039	2.682
55 - 59	13.368	1.618	14.986	406	90	496	81	1.735	99.141	1.816	13.855	794.547	3.443	17.298
60 - 64	17.690	1.468	19.158	328	62	390	74	2.238	139.365	2.312	18.092	1.121.579	3.768	21.860
65 - 69	11.475	767	12.242	253	26	279	77	3.310	222.198	3.387	11.805	789.184	4.103	15.908
70 - 74	8.682	456	9.138	202	23	225	48	4.427	319.398	4.475	8.932	642.523	4.906	13.838
75 - 79	6.510	498	7.008	199	39	238	42	5.385	414.518	5.427	6.751	518.707	5.922	12.673
80 - 84	3.971	368	4.339	145	13	158	45	5.132	420.438	5.177	4.161	340.301	5.513	9.674
85 - 89	1.314	136	1.450	26	4	30	15	2.273	197.605	2.288	1.355	117.615	2.413	3.768
oltre 90	609	79	688	19	10	29	12	1.689	156.861	1.701	640	59.786	1.778	2.418
<b>totale</b>	<b>64.946</b>	<b>5.466</b>	<b>70.412</b>	<b>2.049</b>	<b>352</b>	<b>2.401</b>	<b>542</b>	<b>27.753</b>	<b>2.045.643</b>	<b>28.295</b>	<b>67.537</b>	<b>4.484.027</b>	<b>33.571</b>	<b>101.108</b>
<b>Età media</b>	<b>66,5</b>	<b>65,8</b>	<b>66,5</b>	<b>63,2</b>	<b>62,3</b>	<b>63,1</b>	<b>62,9</b>	<b>73,7</b>		<b>73,5</b>	<b>66,4</b>		<b>72,3</b>	<b>68,4</b>

(a) I dati si riferiscono alle pensioni contabilizzate

(b) Età calcolata al 31.10.2005 in anni compiuti

(c) Le indicazioni relative all'età si riferiscono al coniuge ove questo sia compreso fra i beneficiari, all'orfano più giovane nel caso di pensione ai soli orfani

**CONTABILITA' SEPARATA  
EX FONDO ELETTRICI**

**Tav. 5 - Numero delle pensioni vigenti al 31.10.2005 distinte categoria, sesso e classe di età del titolare <sup>(a)</sup>  
(Valori percentuali)**

Classi di età <sup>(b)</sup>	VECCHIAIA			INVALIDITA'			SUPERSTITI <sup>(c)</sup>			COMPLESSO		
	Maschi	Femmine	Totale	Maschi	Femmine	Totale	Maschi	Femmine	Totale	Maschi	Femmine	Totale
fino a 4	-	-	-	-	-	-	-	-	-	-	-	-
5 - 9	-	-	-	-	-	-	0,4	0,0	0,0	0,0	0,0	0,0
10 - 14	-	-	-	-	-	-	0,9	0,0	0,0	0,0	0,0	0,0
15 - 19	-	-	-	-	-	-	1,8	0,0	0,1	0,0	0,0	0,0
20 - 24	-	-	-	-	-	-	2,2	0,1	0,1	0,0	0,0	0,0
25 - 29	-	-	-	0,1	-	0,1	0,9	0,0	0,0	0,0	0,0	0,0
30 - 34	-	-	-	0,2	0,9	0,3	0,6	0,0	0,1	0,0	0,0	0,0
35 - 39	-	-	-	1,1	0,9	1,1	1,5	0,2	0,2	0,0	0,2	0,1
40 - 44	-	-	-	1,1	0,9	1,1	3,3	0,5	0,6	0,1	0,4	0,2
45 - 49	0,1	0,1	0,1	5,0	4,5	4,9	5,4	1,5	1,5	0,3	1,3	0,6
50 - 54	2,0	1,3	1,9	15,4	17,0	15,7	10,3	3,3	3,4	2,4	3,1	2,7
55 - 59	20,6	29,6	21,3	19,8	25,6	20,7	14,9	6,3	6,4	20,5	10,3	17,1
60 - 64	27,2	26,9	27,2	16,0	17,6	16,2	13,7	8,1	8,2	26,8	11,2	21,6
65 - 69	17,7	14,0	17,4	12,3	7,4	11,6	14,2	11,9	12,0	17,5	12,2	15,7
70 - 74	13,4	8,3	13,0	9,9	6,5	9,4	8,9	16,0	15,8	13,2	14,6	13,7
75 - 79	10,0	9,1	10,0	9,7	11,1	9,9	7,7	19,4	19,2	10,0	17,6	12,5
80 - 84	6,1	6,7	6,2	7,1	3,7	6,6	8,3	18,5	18,3	6,2	16,4	9,6
85 - 89	2,0	2,5	2,1	1,3	1,1	1,2	2,8	8,2	8,1	2,0	7,2	3,7
oltre 90	0,9	1,4	1,0	0,9	2,8	1,2	2,2	6,1	6,0	0,9	5,3	2,4
<b>totale</b>	<b>100,0</b>	<b>100,0</b>	<b>100,0</b>	<b>100,0</b>	<b>100,0</b>	<b>100,0</b>	<b>100,0</b>	<b>100,0</b>	<b>100,0</b>	<b>100,0</b>	<b>100,0</b>	<b>100,0</b>

<sup>(a)</sup> I dati si riferiscono alle pensioni contabilizzate

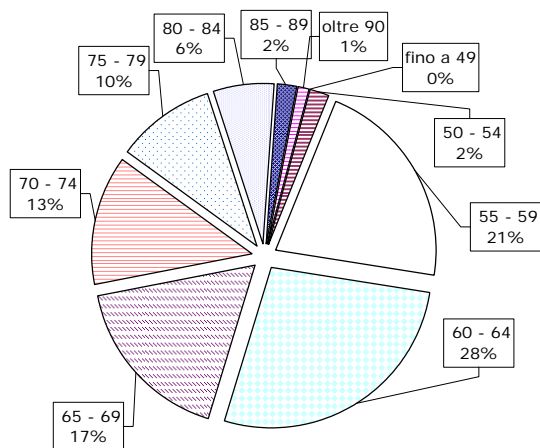
<sup>(b)</sup> Età calcolata al 31.10.2005 in anni compiuti

<sup>(c)</sup> Le indicazioni relative all'età si riferiscono al coniuge ove questo sia compreso fra i beneficiari, all'orfano più giovane nel caso di pensione ai soli orfani

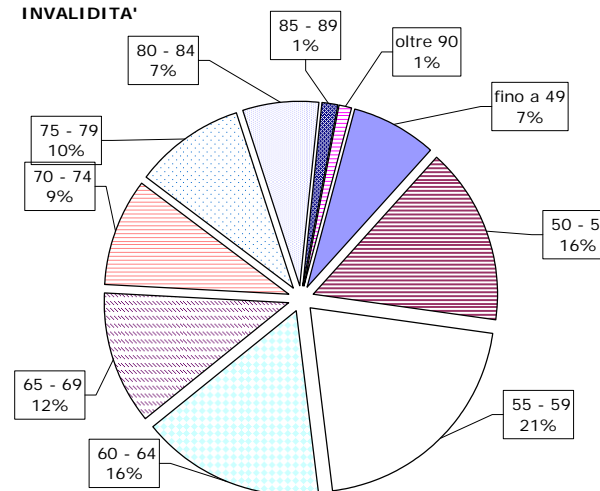
**CONTABILITA' SEPARATA  
EX FONDO ELETTRICI**

**Pensioni vigenti al 31.10.2005 distinte per categoria e classi di età del titolare**

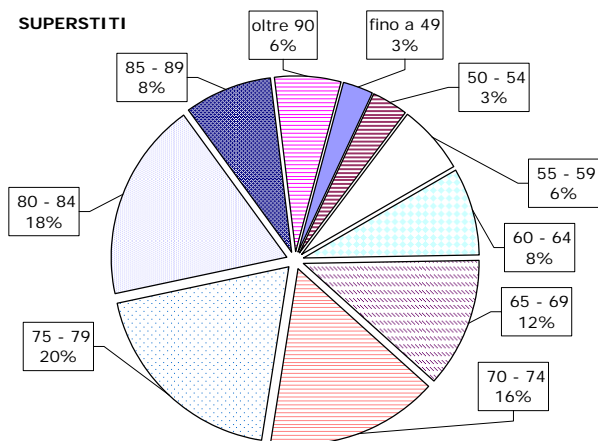
**VECCHIAIA**



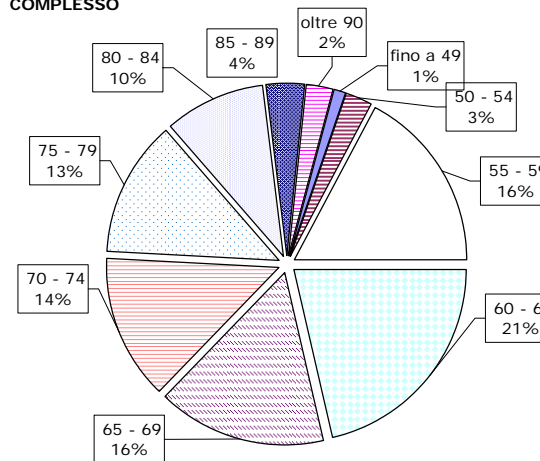
**INVALIDITA'**



**SUPERSTITI**



**COMPLESSO**



**CONTABILITA' SEPARATA**  
**ex FONDO ELETTRICI**

**Tav. 4bis - Numero delle pensioni di vecchiaia vigenti al 31.10.2005**  
**distinte per sottocategoria, sesso e classe di età del titolare <sup>(a)</sup>**  
**(Valori assoluti)**

Classi di età <sup>(b)</sup>	VECCHIAIA <sup>(c)</sup>			ANZIANITA'			COMPLESSO		
	Maschi	Femmine	Totale	Maschi	Femmine	Totale	Maschi	Femmine	Totale
fino a 4	-	-	-	-	-	-	-	-	-
5 - 9	-	-	-	-	-	-	-	-	-
10 - 14	-	-	-	-	-	-	-	-	-
15 - 19	-	-	-	-	-	-	-	-	-
20 - 24	-	-	-	-	-	-	-	-	-
25 - 29	-	-	-	-	-	-	-	-	-
30 - 34	-	-	-	-	-	-	-	-	-
35 - 39	-	-	-	-	-	-	-	-	-
40 - 44	-	-	-	-	-	-	-	-	-
45 - 49	-	-	-	56	3	59	56	3	59
50 - 54	-	-	-	1.271	73	1.344	1.271	73	1.344
55 - 59	3	12	15	13.365	1.606	14.971	13.368	1.618	14.986
60 - 64	31	196	227	17.659	1.272	18.931	17.690	1.468	19.158
65 - 69	338	516	854	11.137	251	11.388	11.475	767	12.242
70 - 74	3.360	349	3.709	5.322	107	5.429	8.682	456	9.138
75 - 79	2.813	280	3.093	3.697	218	3.915	6.510	498	7.008
80 - 84	1.050	214	1.264	2.921	154	3.075	3.971	368	4.339
85 - 89	555	118	673	759	18	777	1.314	136	1.450
oltre 90	506	75	581	103	4	107	609	79	688
<b>totale</b>	<b>8.656</b>	<b>1.760</b>	<b>10.416</b>	<b>56.290</b>	<b>3.706</b>	<b>59.996</b>	<b>64.946</b>	<b>5.466</b>	<b>70.412</b>
<b>Età media</b>	<b>76,8</b>	<b>73,2</b>	<b>76,2</b>	<b>64,9</b>	<b>62,2</b>	<b>64,8</b>	<b>66,5</b>	<b>65,8</b>	<b>66,5</b>

<sup>(a)</sup> I dati si riferiscono alle pensioni contabilizzate

<sup>(b)</sup> Età calcolata al 31.10.2005 in anni compiuti

<sup>(c)</sup> Comprende le pensioni di vecchiaia anticipata

**CONTABILITA' SEPARATA  
ex FONDO ELETTRICI**

**Tav. 5bis - Numero delle pensioni di vecchiaia vigenti al 31.10.2005  
distinte per sottocategoria, sesso e classe di età del titolare <sup>(a)</sup>  
(Valori percentuali)**

Classi di età <sup>(b)</sup>	VECCHIAIA <sup>(*)</sup>			ANZIANITA'			COMPLESSO		
	Maschi	Femmine	Totale	Maschi	Femmine	Totale	Maschi	Femmine	Totale
fino a 4	-	-	-	-	-	-	-	-	-
5 - 9	-	-	-	-	-	-	-	-	-
10 - 14	-	-	-	-	-	-	-	-	-
15 - 19	-	-	-	-	-	-	-	-	-
20 - 24	-	-	-	-	-	-	-	-	-
25 - 29	-	-	-	-	-	-	-	-	-
30 - 34	-	-	-	-	-	-	-	-	-
35 - 39	-	-	-	-	-	-	-	-	-
40 - 44	-	-	-	-	-	-	-	-	-
45 - 49	-	-	-	0,1	0,1	0,1	0,1	0,1	0,1
50 - 54	-	-	-	2,3	2,0	2,2	2,0	1,3	1,9
55 - 59	0,0	0,7	0,1	23,7	43,3	25,0	20,6	29,6	21,3
60 - 64	0,4	11,1	2,2	31,4	34,3	31,6	27,2	26,9	27,2
65 - 69	3,9	29,3	8,2	19,8	6,8	19,0	17,7	14,0	17,4
70 - 74	38,8	19,8	35,6	9,5	2,9	9,0	13,4	8,3	13,0
75 - 79	32,5	15,9	29,7	6,6	5,9	6,5	10,0	9,1	10,0
80 - 84	12,1	12,2	12,1	5,2	4,2	5,1	6,1	6,7	6,2
85 - 89	6,4	6,7	6,5	1,3	0,5	1,3	2,0	2,5	2,1
oltre 90	5,8	4,3	5,6	0,2	0,1	0,2	0,9	1,4	1,0
<b>totale</b>	<b>100,0</b>	<b>100,0</b>	<b>100,0</b>	<b>100,0</b>	<b>100,0</b>	<b>100,0</b>	<b>100,0</b>	<b>100,0</b>	<b>100,0</b>

<sup>(a)</sup> I dati si riferiscono alle pensioni contabilizzate

<sup>(b)</sup> Età calcolata al 31.10.2005 in anni compiuti

<sup>(\*)</sup> Comprende le pensioni di vecchiaia anticipata