

ISTITUTO NAZIONALE DELLA PREVIDENZA SOCIALE

SEDE CENTRALE IN ROMA

**FONDO PER LA PREVIDENZA
DEGLI ADDETTI ALLE ABOLITE
IMPOSTE DI CONSUMO**

INDICAZIONI DI CARATTERE STATISTICO

(Allegato al Preventivo dell'anno 2006)

Tavole

- Tav 1 : Elementi caratteristici della Gestione nel quinquennio 2001-2005
- Tav 2 : Serie storica del numero, dell'importo medio e dell'importo complessivo delle pensioni vigenti a fine anno
- Tav 3 : Indici sull'evoluzione del numero delle pensioni vigenti a fine anno
- Tav 4: Indici sull'evoluzione degli importi medi delle pensioni
- Tav 5 : Numero e importo medio delle pensioni liquidate in ciascun anno del periodo 1986-2005
- Tav 6: Pensioni vigenti al 30/10/2006 ripartite per anno di decorrenza e categoria
- Tav 7(a): Pensioni vigenti al 30/10/2006 ripartite per categoria, sesso e classi di età del titolare (valori assoluti)
- Tav 7(b): Pensioni vigenti al 30/10/2006 ripartite per categoria, sesso e classi di età del titolare (valori percentuali)
- Tav 8: Pensioni vigenti al 30/10/2006 ripartite classi di importo della pensione mensile e per categoria
- Tav 9: Importi medi iniziali ed al 30/10/2006 delle pensioni vigenti al 30/10/2006 ripartite per anno di decorrenza e categoria

Grafici

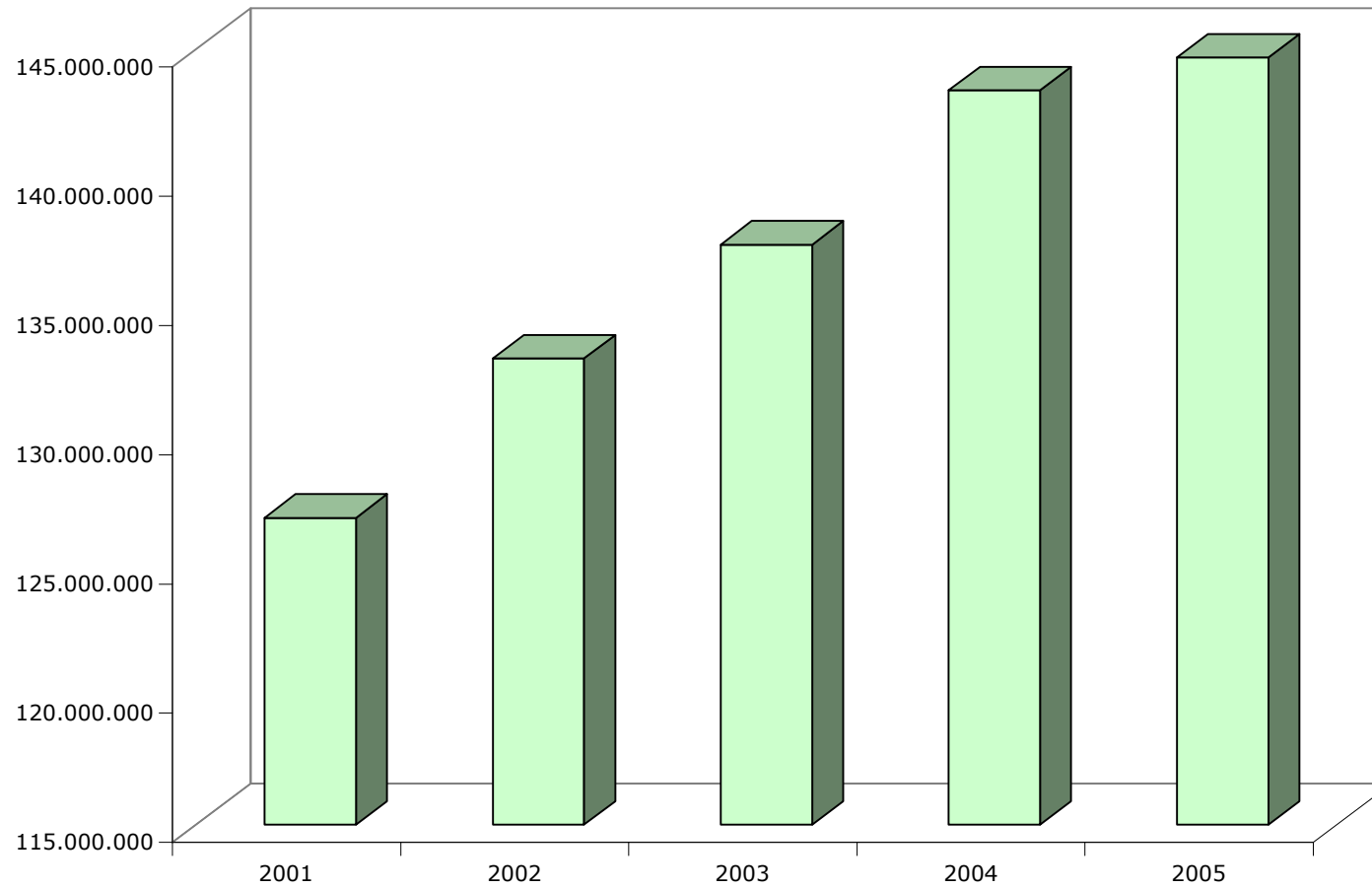
- Graf 1: Deficit di esercizio nell'ultimo quinquennio
- Graf 2: Evoluzione dell'importo medio annuo delle pensioni vigenti nel periodo 1986-2005
- Graf 3: Distribuzione percentuale delle pensioni vigenti al 30/10/2006
- Graf 4: Pensioni vigenti al 30/10/2006 ripartite per categoria e classi di età
- Graf 5: Pensioni vigenti al 30/10/2006 ripartite per classi d'importo della pensione mensile e per categoria

FONDO DAZIERI**Tav. n. 1 - Elementi caratteristici del Fondo nel quinquennio 2001-2005**

DESCRIZIONE	ANNI				
	2001	2002	2003	2004	2005
Aliquota contributiva percentuale a fine anno	* 47,85	* 47,85	* 47,85	* 47,85	* 47,85
Risultato di esercizio (Euro)	-126.875.384	-133.043.038	-137.441.679	-143.414.536	-144.681.445
Patrimonio netto a fine anno					
Numero iscritti a fine anno	1.610	1.190	985	773	1.014
Monti retributivi (Euro)	33.653.364	29.285.785	23.961.208	19.339.618	28.461.566
Retribuzione media annua (Euro)	21.355	22.176	23.393	23.446	27.389
Numero pensioni vigenti a fine anno	10.520	10.342	10.209	10.026	10.074
Pensione media in pagamento a fine anno (Euro)	13.023	13.402	13.882	14.353	14.765
Rapporto iscritti pensionati	0,15	0,12	0,10	0,08	0,10
Rapporto pensione media / retribuzione media (%)	61,0	60,0	59,0	61,0	54,0

* 32,35% per prestazioni pensionistiche e 15,50% per prestazioni in capitale.

FONDO DAZIERI
Graf. 1 - Deficit di esercizio nell'ultimo quinquennio
(Euro)



FONDO DAZIERI**Tav. n. 2 - Serie storica del numero, dell'importo medio e dell'importo complessivo delle pensioni vigenti a fine anno (a)**

Anni	VECCHIAIA		INVALIDITA'		SUPERSTITI		COMPLESSO	
	Numero	Importo medio annuo (Euro)	Numero	Importo medio annuo (Euro)	Numero	Importo medio annuo (Euro)	Numero	Importo medio annuo (Euro)
1986	6.068	7.499	282	5.440	4.440	4.295	10.790	6.127
1987	6.068	8.107	258	6.111	4.526	4.750	10.852	6.659
1988	6.001	8.572	240	6.454	4.593	5.001	10.834	7.011
1989	6.020	9.472	224	7.147	4.684	5.442	10.928	7.697
1990	5.980	10.608	208	7.714	4.740	5.870	10.928	8.498
1991	5.995	11.551	190	8.474	4.755	6.403	10.940	9.260
1992	6.061	12.391	178	9.058	4.792	6.811	11.031	9.913
1993	5.987	12.992	165	9.455	4.774	7.097	10.926	10.363
1994	6.213	13.451	163	9.903	4.771	7.343	11.147	10.785
1995	6.168	13.677	162	10.463	4.753	7.402	11.083	10.939
1996	6.032	14.378	155	11.092	4.705	7.826	10.892	11.501
1997	6.190	14.973	146	11.450	4.665	8.134	11.001	12.026
1998	6.077	15.285	137	11.693	4.609	8.289	10.823	12.261
1999	6.025	15.609	121	11.947	4.535	8.445	10.681	12.526
2000	5.924	15.859	127	12.335	4.494	8.610	10.545	12.727
2001	5.874	16.254	126	12.857	4.520	8.829	10.520	13.023
2002	5.789	16.732	111	13.167	4.442	9.070	10.342	13.402
2003	5.728	17.377	107	13.611	4.374	9.313	10.209	13.882
2004	5.669	17.961	98	14.364	4.259	9.552	10.026	14.353
2005	5.631	18.618	95	15.206	4.348	9.767	10.074	14.765

(a) Il numero e l'importo delle pensioni vigenti a fine anno si riferiscono ai valori di competenza per i quali sono state effettuate le opportune operazioni di integrazione e decontabilizzazione. Gli importi esposti, inoltre, sono espressi in moneta dell'anno di riferimento.

FONDO DAZIERI**Tav. n. 3 - Indici sull'evoluzione del numero delle pensioni vigenti a fine anno.**

Anni	INCREMENTI PERCENTUALI ANNUI				% CATEGORIA SUL TOTALE			
	Vecchiaia	Invalidità	Superstiti	Totale	Vecchiaia	Invalidità	Superstiti	dità per 100 pens. vecchiaia
1987	0,00	-8,51	1,94	0,57	55,92	2,38	41,71	4
1988	-1,10	-6,98	1,48	-0,17	55,39	2,22	42,39	4
1989	0,32	-6,67	1,98	0,87	55,09	2,05	42,86	4
1990	-0,66	-7,14	1,20	0,00	54,72	1,90	43,37	3
1991	0,25	-8,65	0,32	0,11	54,80	1,74	43,46	3
1992	1,10	-6,32	0,78	0,83	54,95	1,61	43,44	3
1993	-1,22	-7,30	-0,38	-0,95	54,80	1,51	43,69	3
1994	3,77	-1,21	-0,06	2,02	55,74	1,46	42,80	3
1995	-0,72	-0,61	-0,38	-0,57	55,65	1,46	42,89	3
1996	-2,20	-4,32	-1,01	-1,72	55,38	1,42	43,20	3
1997	2,62	-5,81	-0,85	1,00	56,27	1,33	42,41	2
1998	-1,83	-6,16	-1,20	-1,62	56,15	1,27	42,59	2
1999	-0,86	-11,68	-1,61	-1,31	56,41	1,13	42,46	2
2000	-1,68	4,96	-0,90	-1,27	56,18	1,20	42,62	2
2001	-0,84	-0,79	0,58	-0,24	55,84	1,20	42,97	2
2002	-1,45	-11,90	-1,73	-1,69	55,98	1,07	42,95	2
2003	-1,05	-3,60	-1,53	-1,29	56,11	1,05	42,84	2
2004	-1,03	-8,41	-2,63	-1,79	56,54	0,98	42,48	2
2005	-0,67	-3,06	2,09	0,48	55,90	0,94	43,16	2

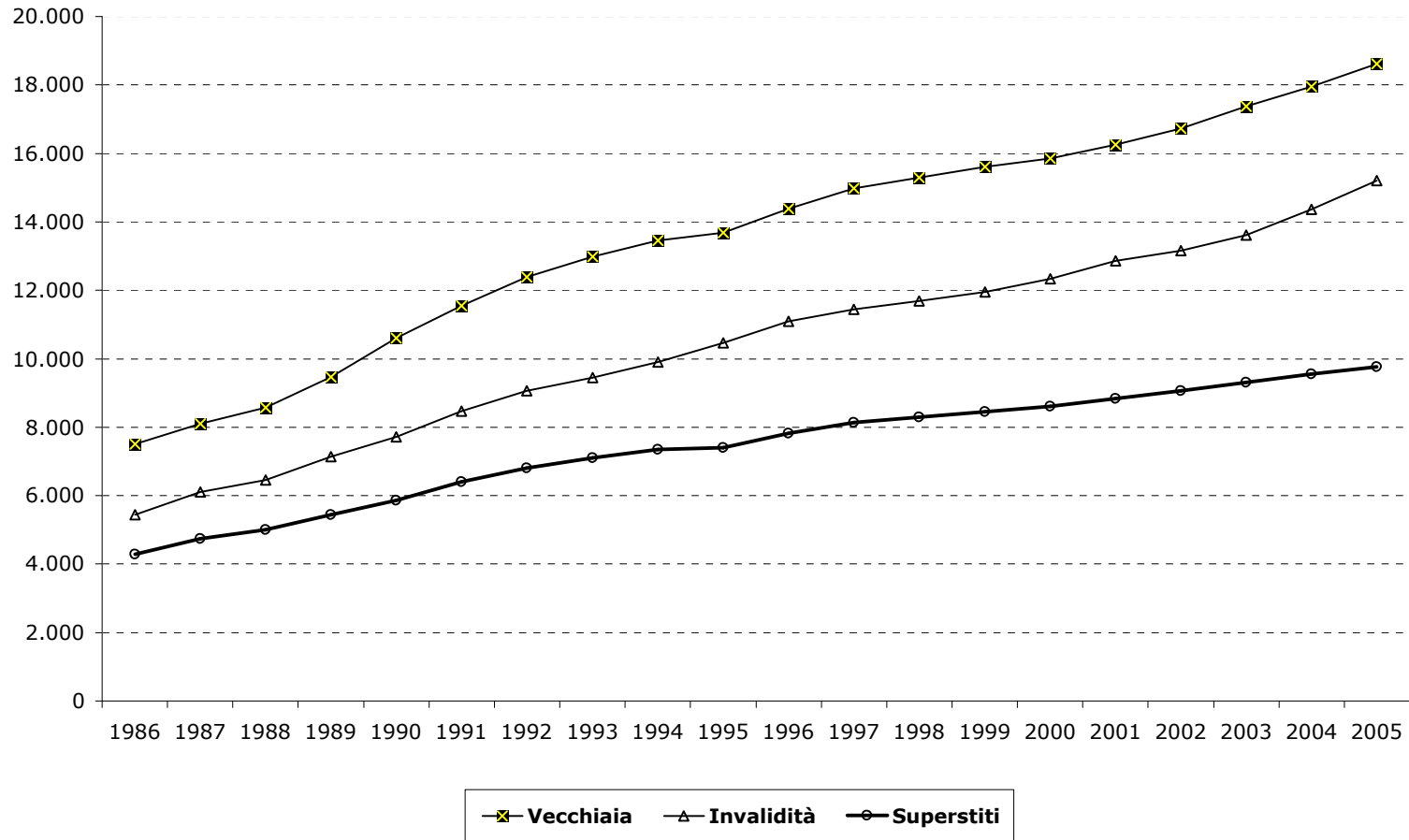
FONDO DAZIERI**Tav. n. 4 - Indici sull'evoluzione degli importi medi delle pensioni.**

Anni	INCREMENTI PERCENTUALI ANNUI			
	Vecchiaia	Invalità	Superstiti	Totale
1987	8,11	12,34	10,59	8,69
1988	5,73	5,61	5,29	5,28
1989	10,50	10,75	8,83	9,78
1990	12,00	7,92	7,86	10,41
1991	8,88	9,86	9,08	8,97
1992	7,28	6,89	6,36	7,05
1993	4,85	4,38	4,20	4,53
1994	3,53	4,74	3,47	4,07
1995	1,68	5,66	0,81	1,43
1996	5,12	6,00	5,72	5,13
1997	4,14	3,23	3,94	4,57
1998	2,09	2,12	1,91	1,95
1999	2,12	2,17	1,88	2,17
2000	1,60	3,25	1,95	1,60
2001	2,49	4,23	2,54	2,33
2002	2,94	2,41	2,73	2,91
2003	3,85	3,37	2,68	3,58
2004	3,36	5,53	2,57	3,39
2005	3,66	5,86	2,25	2,87

FONDO DAZIERI**Tav. n. 5 - Numero e importo medio delle pensioni liquidate in ciascun anno del periodo 1986-2005 (a)**

Anni	VECCHIAIA		INVALIDITA'		SUPERSTITI		COMPLESSO	
	Numero	Importo medio annuo (Euro)	Numero	Importo medio annuo (Euro)	Numero	Importo medio annuo (Euro)	Numero	Importo medio annuo (Euro)
1986	232	7.276	2	4.972	254	3.525	488	5.314
1987	233	7.648	1	6.759	218	3.855	452	5.817
1988	180	8.269	-	-	198	4.324	378	6.203
1989	256	8.864	1	7.535	236	4.484	493	6.765
1990	213	10.225	-	-	222	4.945	435	7.530
1991	252	12.563	-	-	200	5.527	452	9.450
1992	305	13.125	1	5.324	209	6.126	515	10.270
1993	176	14.208	-	-	198	6.204	374	9.971
1994	429	12.870	5	11.783	226	6.560	660	10.701
1995	281	14.146	7	12.847	194	6.593	482	11.087
1996	143	14.757	9	13.608	204	8.286	356	11.020
1997	380	14.771	9	12.298	206	8.869	595	12.690
1998	123	15.797	5	13.506	188	8.875	316	11.643
1999	140	16.512	4	13.950	148	8.924	292	12.630
2000	140	16.249	8	13.653	179	9.315	327	12.390
2001	142	16.481	7	15.052	173	9.444	322	12.669
2002	151	16.599	3	14.474	196	9.479	350	12.594
2003	197	19.952	5	15.532	156	9.781	358	15.458
2004	202	19.744	3	20.251	165	9.728	370	15.281
2005	157	21.092	5	20.175	202	10.138	364	15.001

(a) Le pensioni liquidate si riferiscono alle contabilizzazioni dei vari anni.

FONDO DAZIERI**Graf. 2 - Evoluzione dell'importo medio annuo delle pensioni vigenti nel periodo 1986-2005**

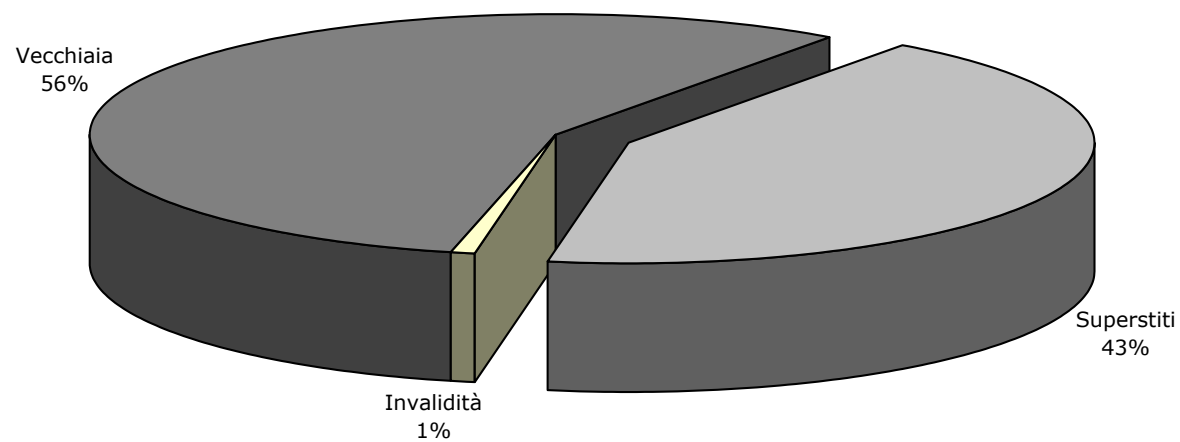
FONDO DAZIERI

Tav. 6 - Pensioni vigenti al 30/10/2006 ripartite per anno di decorrenza e categoria

Anni di decorrenza	VECCHIAIA		INVALIDITA'		SUPERSTITI DI ASSICURATO		SUPERSTITI DI PENSIONATO		COMPLESSO	
	Numero	Importo medio mensile (Euro)	Numero	Importo medio mensile (Euro)	Numero	Importo medio mensile (Euro)	Numero	Importo medio mensile (Euro)	Numero	Importo medio mensile (Euro)
fino al 1964	1	1.149	6	825	125	680	26	634	158	681
1965	1	2.111	-	-	14	714	9	756	24	788
1966	4	1.187	2	662	16	814	7	742	29	838
1967	10	1.327	1	1.031	13	740	6	771	30	951
1968	10	1.268	2	1.098	24	727	13	858	49	887
1969	10	1.418	3	1.087	19	755	14	861	46	953
1970	10	1.186	2	1.178	27	782	12	881	51	900
1971	19	1.341	4	1.067	26	809	19	860	68	987
1972	29	1.589	3	888	19	804	28	815	79	1.099
1973	977	1.442	-	-	9	736	32	969	1.018	1.420
1974	1	1.383	1	1.012	9	679	33	942	44	900
1975	2	1.173	1	1.630	11	614	54	863	68	843
1976	4	1.046	3	589	12	714	40	996	59	921
1977	12	1.111	-	-	13	718	62	920	87	916
1978	13	998	2	936	16	758	47	892	78	883
1979	24	1.333	1	1.452	16	792	51	798	92	944
1980	29	1.164	2	1.128	28	736	50	858	109	913
1981	66	1.241	-	-	21	666	70	827	157	980
1982	152	1.265	3	953	16	736	63	737	234	1.083
1983	160	1.221	2	1.061	24	573	83	737	269	1.013
1984	220	1.234	2	928	12	544	71	677	305	1.075
1985	175	1.228	-	-	21	561	76	703	272	1.030
1986	157	1.256	-	-	14	596	96	668	267	1.010
1987	122	1.233	-	-	20	618	80	695	222	984
1988	122	1.460	-	-	19	619	85	737	226	1.117
1989	181	1.456	1	1.315	20	614	94	700	296	1.159
1990	139	1.459	2	818	19	660	103	685	263	1.093
1991	181	1.445	-	-	20	679	103	708	304	1.145
1992	262	1.450	-	-	16	620	106	658	384	1.197
1993	133	1.574	-	-	11	642	131	680	275	1.111
1994	388	1.398	5	1.422	15	632	132	670	540	1.199
1995	170	1.486	5	1.205	9	586	112	709	296	1.160
1996	129	1.570	2	1.665	13	789	135	814	279	1.168
1997	350	1.581	4	1.137	7	759	132	818	493	1.361
1998	97	1.672	3	1.590	10	1.076	137	813	247	1.170
1999	136	1.717	5	1.324	6	909	116	816	263	1.293
2000	115	1.619	5	1.530	10	943	147	832	277	1.175
2001	131	1.633	4	1.424	8	1.069	163	816	306	1.180
2002	138	1.643	1	1.369	7	803	150	834	296	1.212
2003	185	1.691	4	1.376	5	925	134	829	328	1.323
2004	193	1.623	2	1.874	9	776	152	796	356	1.250
2005	148	1.690	4	1.668	2	1.096	184	808	338	1.206
2006	152	1.747	-	-	3	938	113	823	268	1.349
Totale	5.558	1.467	87	1.205	734	711	3.471	778	9.850	1.166

FONDO DAZIERI

Graf. 3 - Distribuzione percentuale delle pensioni vigenti al 30/10/2006



FONDO DAZIERI**Tav. 7 - Pensioni vigenti al 30/10/2006 ripartite per categoria, sesso e classi di età del titolare****A: valori assoluti**

Classi di età (a)	VECCHIAIA			INVALIDITA'			SUPERSTITI (b)			COMPLESSO		
	Maschi	Femmine	Totale	Maschi	Femmine	Totale	Maschi	Femmine	Totale	Maschi	Femmine	Totale
fino a 4	-	-	-	-	-	-	-	-	-	-	-	-
5-9	-	-	-	-	-	-	-	-	-	-	-	-
10-14	-	-	-	-	-	-	-	-	-	-	-	-
15-19	-	-	-	-	-	-	-	2	2	-	2	2
20-24	-	-	-	-	-	-	-	1	1	-	1	1
25-29	-	-	-	-	-	-	-	-	-	-	-	-
30-34	-	-	-	-	-	-	1	-	1	1	-	1
35-39	-	-	-	-	-	-	2	1	3	2	1	3
40-44	-	-	-	-	-	-	1	6	7	1	6	7
45-49	-	2	2	-	-	-	-	16	16	-	18	18
50-54	22	29	51	2	2	4	11	58	69	35	89	124
55-59	452	88	540	15	1	16	11	156	167	478	245	723
60-64	968	67	1.035	19	2	21	4	280	284	991	349	1.340
65-69	1.111	48	1.159	14	3	17	12	471	483	1.137	522	1.659
70-74	906	48	954	3	-	3	7	702	709	916	750	1.666
75-79	993	47	1.040	8	3	11	9	793	802	1.010	843	1.853
80-84	490	37	527	5	3	8	6	817	823	501	857	1.358
85-89	133	14	147	3	2	5	-	452	452	136	468	604
oltre 90	98	5	103	1	1	2	-	386	386	99	392	491
Totale	5.173	385	5.558	70	17	87	64	4.141	4.205	5.307	4.543	9.850
Età media	70,8	67,5	70,6	67,0	72,6	68,1	64,5	76,8	76,6	70,7	76,0	73,2

(a) Età in anni compiuti.

(b) Le indicazioni relative alle età si riferiscono al coniuge ove questo sia compreso tra i beneficiari, all'orfano più giovane nel caso di pensione a orfani soli.

FONDO DAZIERI**Tav. 7 - Pensioni vigenti al 30/10/2006 ripartite per categoria, sesso e classi di età del titolare****B: valori percentuali**

Classi di età (a)	VECCHIAIA			INVALIDITA'			SUPERSTITI (b)			COMPLESSO		
	Maschi	Femmine	Totale	Maschi	Femmine	Totale	Maschi	Femmine	Totale	Maschi	Femmine	Totale
fino a 4	0,0	0,0	0,0	0,0	0,0	0,0	0,0	0,0	0,0	0,0	0,0	0,0
5-9	0,0	0,0	0,0	0,0	0,0	0,0	0,0	0,0	0,0	0,0	0,0	0,0
10-14	0,0	0,0	0,0	0,0	0,0	0,0	0,0	0,0	0,0	0,0	0,0	0,0
15-19	0,0	0,0	0,0	0,0	0,0	0,0	0,0	0,0	0,0	0,0	0,0	0,0
20-24	0,0	0,0	0,0	0,0	0,0	0,0	0,0	0,0	0,0	0,0	0,0	0,0
25-29	0,0	0,0	0,0	0,0	0,0	0,0	0,0	0,0	0,0	0,0	0,0	0,0
30-34	0,0	0,0	0,0	0,0	0,0	0,0	1,6	0,0	0,0	0,0	0,0	0,0
35-39	0,0	0,0	0,0	0,0	0,0	0,0	3,1	0,0	0,1	0,0	0,0	0,0
40-44	0,0	0,0	0,0	0,0	0,0	0,0	1,6	0,1	0,2	0,0	0,1	0,1
45-49	0,0	0,5	0,0	0,0	0,0	0,0	0,0	0,4	0,4	0,0	0,4	0,2
50-54	0,4	7,5	0,9	2,9	11,8	4,6	17,2	1,4	1,6	0,7	2,0	1,3
55-59	8,7	22,9	9,7	21,4	5,9	18,4	17,2	3,8	4,0	9,0	5,4	7,3
60-64	18,7	17,4	18,6	27,1	11,8	24,1	6,3	6,8	6,8	18,7	7,7	13,6
65-69	21,5	12,5	20,9	20,0	17,6	19,5	18,8	11,4	11,5	21,4	11,5	16,8
70-74	17,5	12,5	17,2	4,3	0,0	3,4	10,9	17,0	16,9	17,3	16,5	16,9
75-79	19,2	12,2	18,7	11,4	17,6	12,6	14,1	19,1	19,1	19,0	18,6	18,8
80-84	9,5	9,6	9,5	7,1	17,6	9,2	9,4	19,7	19,6	9,4	18,9	13,8
85-89	2,6	3,6	2,6	4,3	11,8	5,7	0,0	10,9	10,7	2,6	10,3	6,1
oltre 90	1,9	1,3	1,9	1,4	5,9	2,3	0,0	9,3	9,2	1,9	8,6	5,0
Totale	100,0	100,0	100,0	100,0	100,0	100,0	100,0	100,0	100,0	100,0	100,0	100,0

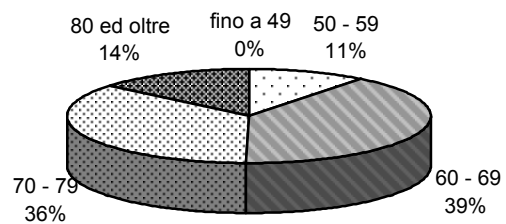
(a) Età in anni compiuti.

(b) Le indicazioni relative alle età si riferiscono al coniuge ove questo sia compreso tra i beneficiari, all'orfano più giovane nel caso di pensione a orfani soli.

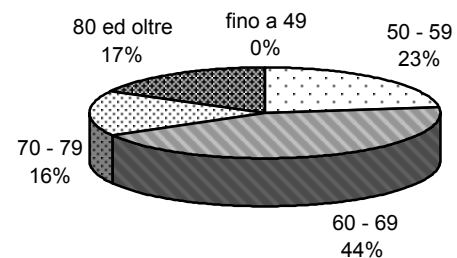
FONDO DAZIERI

Graf. 4 - Pensioni vigenti al 30/10/2006 ripartite per categoria e classi di età

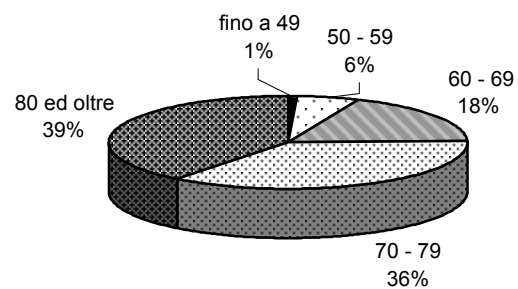
Vecchiaia



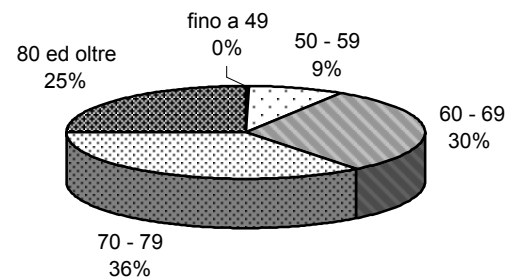
Invalidità



Superstiti



Totale

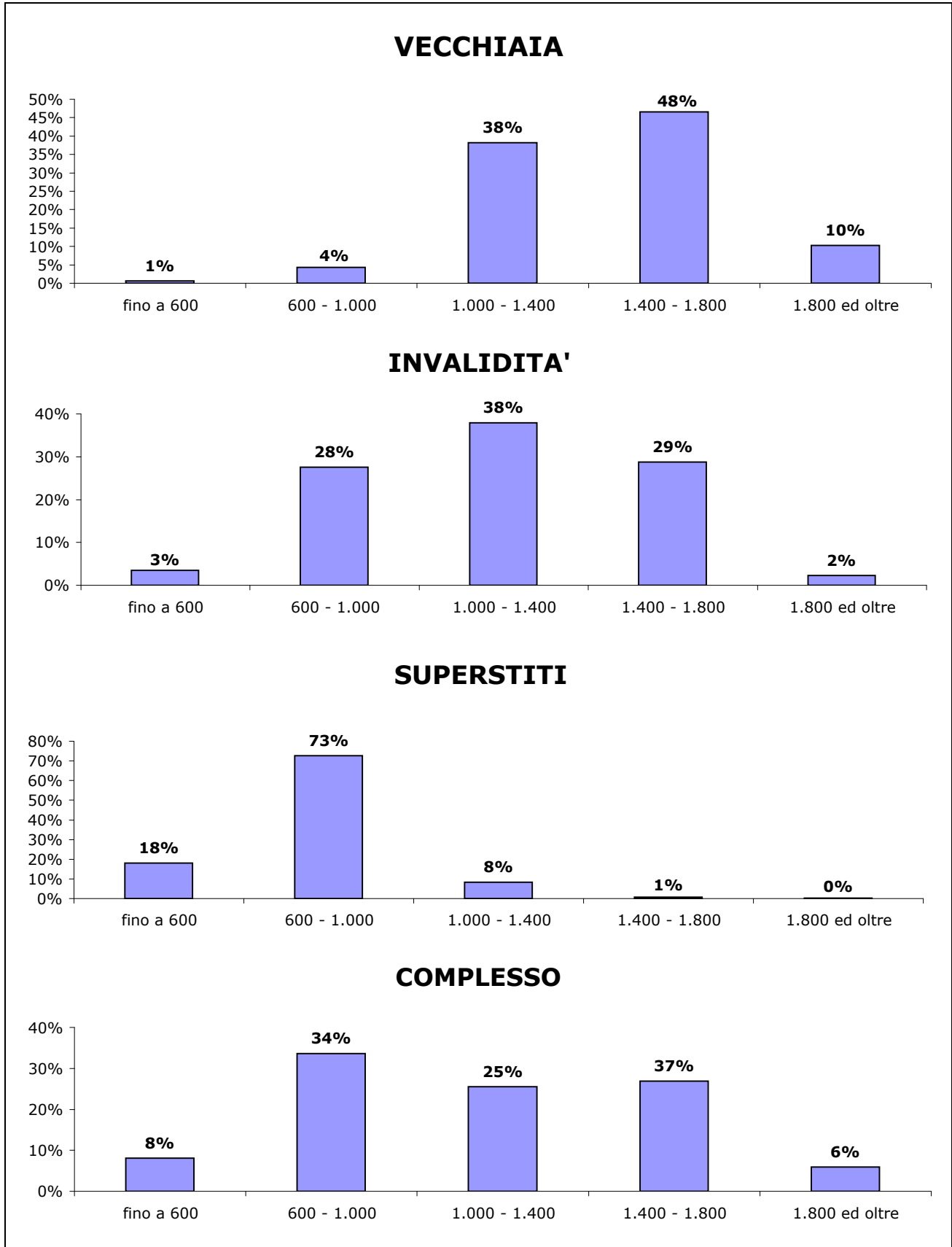


FONDO DAZIERI

Tav.8 - Pensioni vigenti al 30/10/2006 ripartite per classi di importo della pensione mensile e per categoria

Classi di importo (in Euro) (a)	VECCHIAIA		INVALIDITA'		SUPERSTITI		COMPLESSO	
	Numero	%	Numero	%	Numero	%	Numero	%
Fino a 300	15	0,3	1	1,1	64	1,5	80	0,8
300 - 400	12	0,2	1	1,1	106	2,5	119	1,2
400 - 500	5	0,1	1	1,1	177	4,2	183	1,9
500 - 600	2	0,0	0	0,0	408	9,7	410	4,2
600 - 700	4	0,1	2	2,3	709	16,9	715	7,3
700 - 800	7	0,1	2	2,3	1.004	23,9	1.013	10,3
800 - 900	57	1,0	11	12,6	863	20,5	931	9,5
900 - 1.000	170	3,1	9	10,3	479	11,4	658	6,7
1.000 - 1.100	225	4,0	8	9,2	217	5,2	450	4,6
1.100 - 1.200	304	5,5	9	10,3	67	1,6	380	3,9
1.200 - 1.300	696	12,5	4	4,6	51	1,2	751	7,6
1.300 - 1.400	897	16,1	12	13,8	19	0,5	928	9,4
1.400 - 1.500	949	17,1	7	8,0	13	0,3	969	9,8
1.500 - 1.600	672	12,1	9	10,3	7	0,2	688	7,0
1.600 - 1.700	540	9,7	3	3,4	5	0,1	548	5,6
1.700 - 1.800	430	7,7	6	6,9	4	0,1	440	4,5
1.800 - 1.900	257	4,6	1	1,1	4	0,1	262	2,7
1.900 - 2.000	115	2,1	1	1,1	1	0,0	117	1,2
2.000 - 2.100	75	1,3	0	0,0	2	0,0	77	0,8
2.100 - 2.200	46	0,8	0	0,0	0	0,0	46	0,5
2.200 - 2.300	16	0,3	0	0,0	1	0,0	17	0,2
2.300 - 2.400	10	0,2	0	0,0	1	0,0	11	0,1
2.400 - 2.500	7	0,1	0	0,0	0	0,0	7	0,1
2.500 - 3.000	19	0,3	0	0,0	3	0,1	22	0,2
3.000 - 3.500	8	0,1	0	0,0	0	0,0	8	0,1
3.500 - 4.000	8	0,1	0	0,0	0	0,0	8	0,1
4.000 - 4.500	5	0,1	0	0,0	0	0,0	5	0,1
4.500 - 5.000	5	0,1	0	0,0	0	0,0	5	0,1
5.000 - 5.500	1	0,0	0	0,0	0	0,0	1	0,0
5.500 - 6.000	1	0,0	0	0,0	0	0,0	1	0,0
Oltre 6000	0	0,0	0	0,0	0	0,0	0	0,0
Totale	5.558	100,0	87	100,0	4.205	100,0	9.850	100,0
Importo medio mensile		1.467		1.205		766		1.166

(a) L'estremo superiore della classe è escluso

FONDO DAZIERI**Graf. 5 - Pensioni vigenti al 30/10/2006 ripartite per classi d'importo della pensione mensile e per categoria**

FONDO DAZIERI

Tav. 9 - Importi medi iniziali ed al 30/10/2006 delle pensioni vigenti al 30/10/2006 ripartite per anno di decorrenza e categoria

Anni di decorrenza	VECCHIAIA			INVALIDITA'			SUPERSTITI DI ASSICURATO			SUPERSTITI DI PENSIONATO		
	Numero	Importo medio mensile (in Euro)		Numero	Importo medio mensile (in Euro)		Numero	Importo medio mensile (in Euro)		Numero	Importo medio mensile (in Euro)	
		iniziale	al 30/10/06		iniziale	al 30/10/06		iniziale	al 30/10/06		iniziale	al 30/10/06
fino al 1964	1	35	1.149	6	20	825	125	16	680	26	16	634
1965	1	146	2.111	-	-	-	14	27	714	9	20	756
1966	4	52	1.187	2	23	662	16	35	814	7	19	742
1967	10	68	1.327	1	40	1.031	13	29	740	6	18	771
1968	10	70	1.268	2	49	1.098	24	31	727	13	27	858
1969	10	86	1.418	3	51	1.087	19	33	755	14	29	861
1970	10	69	1.186	2	70	1.178	27	39	782	12	33	881
1971	19	92	1.341	4	60	1.067	26	40	809	19	35	860
1972	29	137	1.589	3	39	888	19	47	804	28	29	815
1973	977	121	1.442	-	-	-	9	48	736	32	61	969
1974	1	131	1.383	1	68	1.012	9	46	679	33	57	942
1975	2	138	1.173	1	224	1.630	11	54	614	54	66	863
1976	4	133	1.046	3	67	589	12	78	714	40	101	996
1977	12	177	1.111	-	-	-	13	98	718	62	98	920
1978	13	185	998	2	148	936	16	110	758	47	112	892
1979	24	278	1.333	1	330	1.452	16	145	792	51	119	798
1980	29	250	1.164	2	209	1.128	28	146	736	50	149	858
1981	66	332	1.241	-	-	-	21	183	666	70	188	827
1982	152	402	1.265	3	281	953	16	257	736	63	196	737
1983	160	460	1.221	2	380	1.061	24	257	573	83	232	737
1984	220	505	1.234	2	381	928	12	266	544	71	237	677
1985	175	545	1.228	-	-	-	21	335	561	76	278	703
1986	157	574	1.256	-	-	-	14	337	596	96	288	668
1987	122	599	1.233	-	-	-	20	344	618	80	310	695
1988	122	657	1.460	-	-	-	19	381	619	85	350	737
1989	181	700	1.456	1	598	1.315	20	377	614	94	369	700
1990	139	816	1.459	2	490	818	19	406	660	103	401	685
1991	181	959	1.445	-	-	-	20	529	679	103	463	708
1992	262	1.027	1.450	-	-	-	16	494	620	106	470	658
1993	133	1.141	1.574	-	-	-	11	521	642	131	502	680
1994	388	1.001	1.398	5	1.010	1.422	15	538	632	132	509	670
1995	170	1.104	1.486	5	900	1.205	9	531	586	112	540	709
1996	129	1.204	1.570	2	1.273	1.665	13	764	789	135	667	814
1997	350	1.285	1.581	4	927	1.137	7	913	759	132	690	818
1998	97	1.395	1.672	3	1.327	1.590	10	964	1.076	137	700	813
1999	136	1.457	1.717	5	1.135	1.324	6	769	909	116	716	816
2000	115	1.385	1.619	5	1.320	1.530	10	881	943	147	736	832
2001	131	1.423	1.633	4	1.262	1.424	8	1.036	1.069	163	749	816
2002	138	1.486	1.643	1	1.223	1.369	7	790	803	150	769	834
2003	185	1.586	1.691	4	1.295	1.376	5	931	925	134	784	829
2004	193	1.565	1.623	2	1.809	1.874	9	821	776	152	772	796
2005	148	1.663	1.690	4	1.667	1.668	2	1.077	1.096	184	799	808
2006	152	1.747	1.747	-	-	-	3	938	938	113	823	823
Totale	5.558	856	1.467	87	692	1.205	734	252	711	3.471	501	778