

ISTITUTO NAZIONALE DELLA PREVIDENZA SOCIALE

SEDE CENTRALE DI ROMA

FONDO DI PREVIDENZA DIPENDENTI AZIENDE
PRIVATE DEL GAS

INDICAZIONI DI CARATTERE STATISTICO

(Allegato al Preventivo per l'anno 2006)

FONDO GAS

INDICE DELLE TAVOLE

Valori economici di bilancio e altri elementi (anni 2000-2004)

Tav.1 - Elementi caratteristici della gestione

Distribuzione delle pensioni vigenti al 31.10.2005

Tav. 2 - Pensioni vigenti distinte per anno di decorrenza e categoria

Tav. 2bis - Pensioni di vecchiaia vigenti distinte per anno di decorrenza e sottocategoria

Tav. 3 - Pensioni vigenti e pensioni non integrate distinte per anno di decorrenza e categoria

Tav. 4 - Numero delle pensioni vigenti distinte per classe di importo della pensione mensile e per categoria

Tav. 4bis - Numero delle pensioni di vecchiaia vigenti distinte per classe di importo della pensione mensile e sottocategoria

Tav. 5 - Numero delle pensioni vigenti distinte per classe di importo dell'integrazione mensile a carico del Fondo e per categoria

Tav. 6/7 - Numero delle pensioni vigenti distinte per categoria, sesso e classe di età del titolare - Valori assoluti e percentuali

Tav. 6bis/7bis - Numero delle pensioni di vecchiaia vigenti distinte per sottocategoria, sesso e classe di età del titolare - Valori assoluti e percentuali

Tav. 8 - Pensioni vigenti al 31.10.2005 distinte per categoria e tipo di integrazione

NOTA:

I dati relativi alle pensioni vigenti a fine anno riportati nelle tavole da 1 a 4 si riferiscono ai valori di competenza economica per i quali sono state effettuate opportune operazioni di integrazione.

Le tavole successive, invece, sono il risultato di elaborazioni compiute sui dati degli archivi gestionali dell'Istituto che contengono le pensioni contabilizzate ad una data epoca a prescindere dalle operazioni necessarie per la ricostruzione dei dati relativi alla competenza economica.

La disaggregazione delle pensioni contenuta nelle tavole #bis, è stata effettuata includendo nella voce "Vecchiaia" le pensioni di vecchiaia anticipata.

FONDO GAS

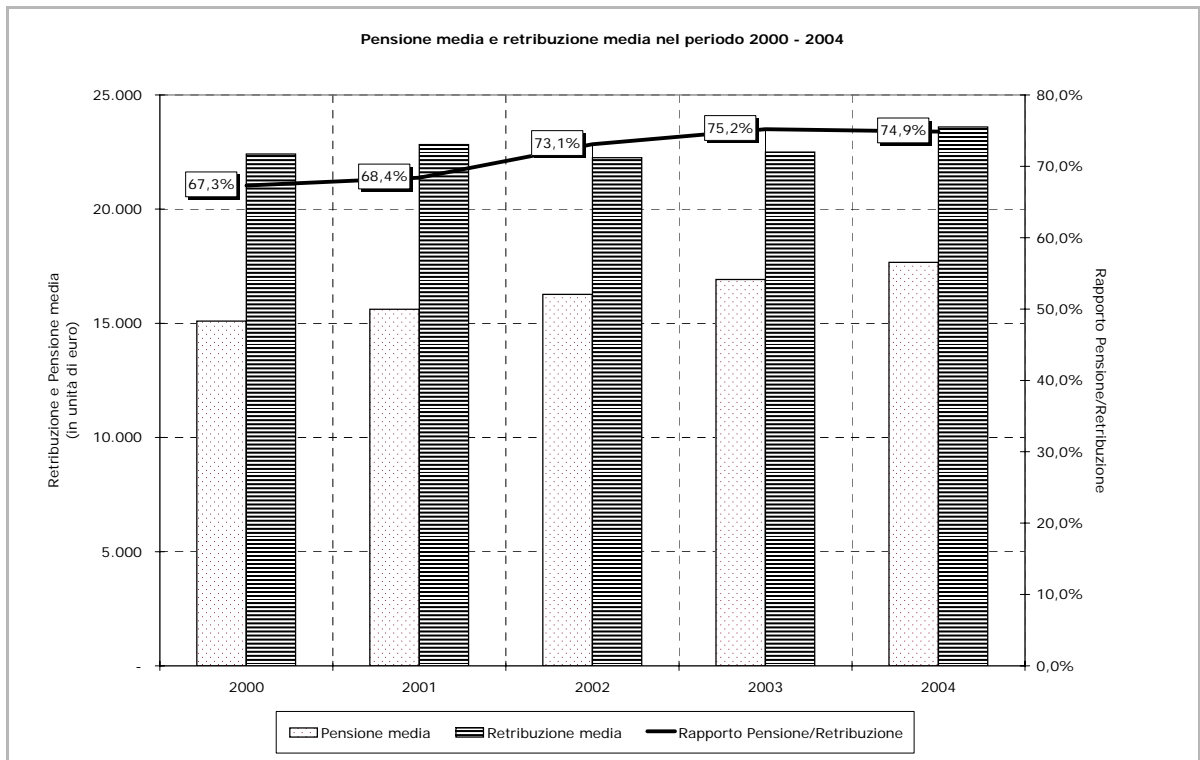
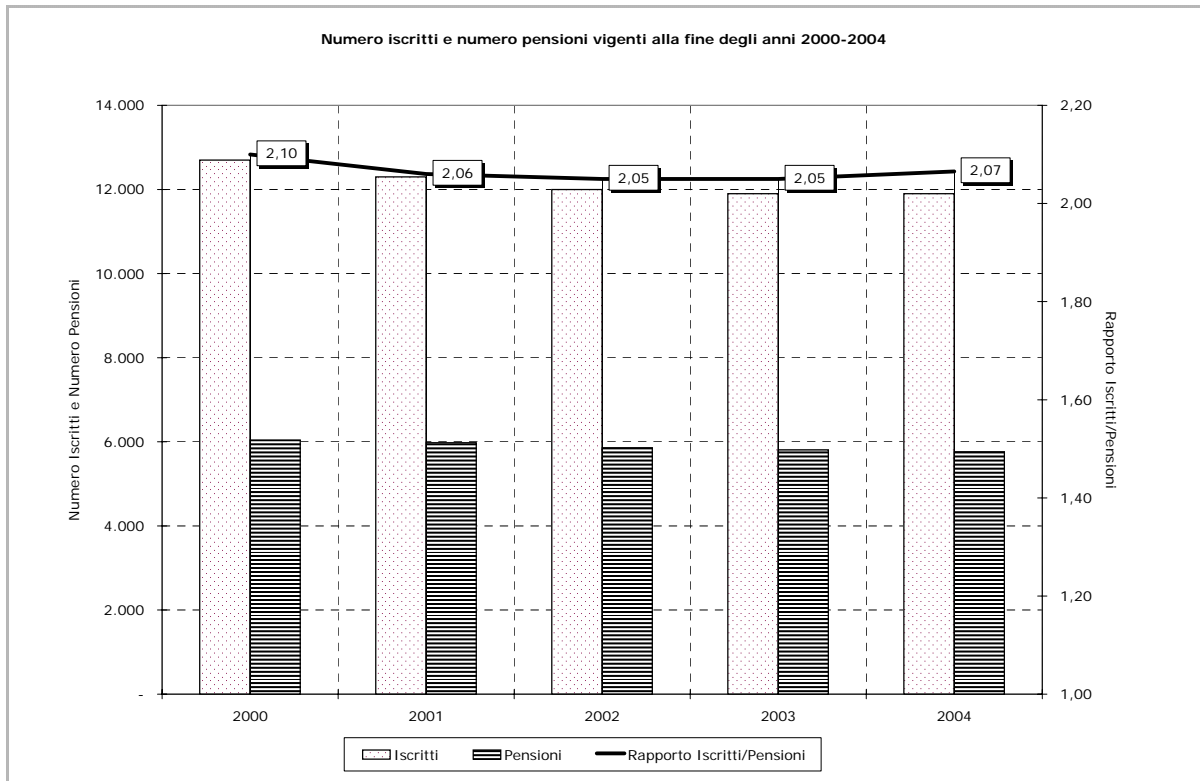
Tav. 1 - Elementi caratteristici della gestione nel quinquennio 2000 - 2004

Descrizione	Anni				
	2000	2001	2002	2003	2004
Aliquota contributiva a fine anno ^(a)	1,70%	1,70%	1,70%	1,70%	1,70%
Risultato d'esercizio (migliaia di euro)	6.175	1.093	4.606	44.565	- 457
Patrimonio netto a fine anno (migliaia di euro)	90.064	91.157	95.763	140.328	139.871
Numero iscritti a fine anno	12.700	12.300	12.000	11.900	11.900
Monti retributivi (migliaia di euro)	285.601	285.084	267.000	270.000	281.000
Retribuzione media (unità di euro)	22.414	22.827	22.250	22.500	23.600
Numero pensioni vigenti a fine anno ^(b)	6.043	5.978	5.858	5.806	5.762
Pensione media in pagamento (unità di euro) ^(b)	15.094	15.615	16.264	16.918	17.669
Rapporto iscritti - pensionati	2,10	2,06	2,05	2,05	2,07
Rapporto pensione media - retribuzione media	67,3%	68,4%	73,1%	75,2%	74,9%

^(a) A decorrere dal 1° ottobre 2000 l'aliquota contributiva è stata fissata nella misura dell'1,70%.

^(b) Valori di rendiconto risultanti dalle contabilizzazioni dell'anno modificate per tener conto delle relative integrazioni di competenza

FONDO GAS



FONDO GAS

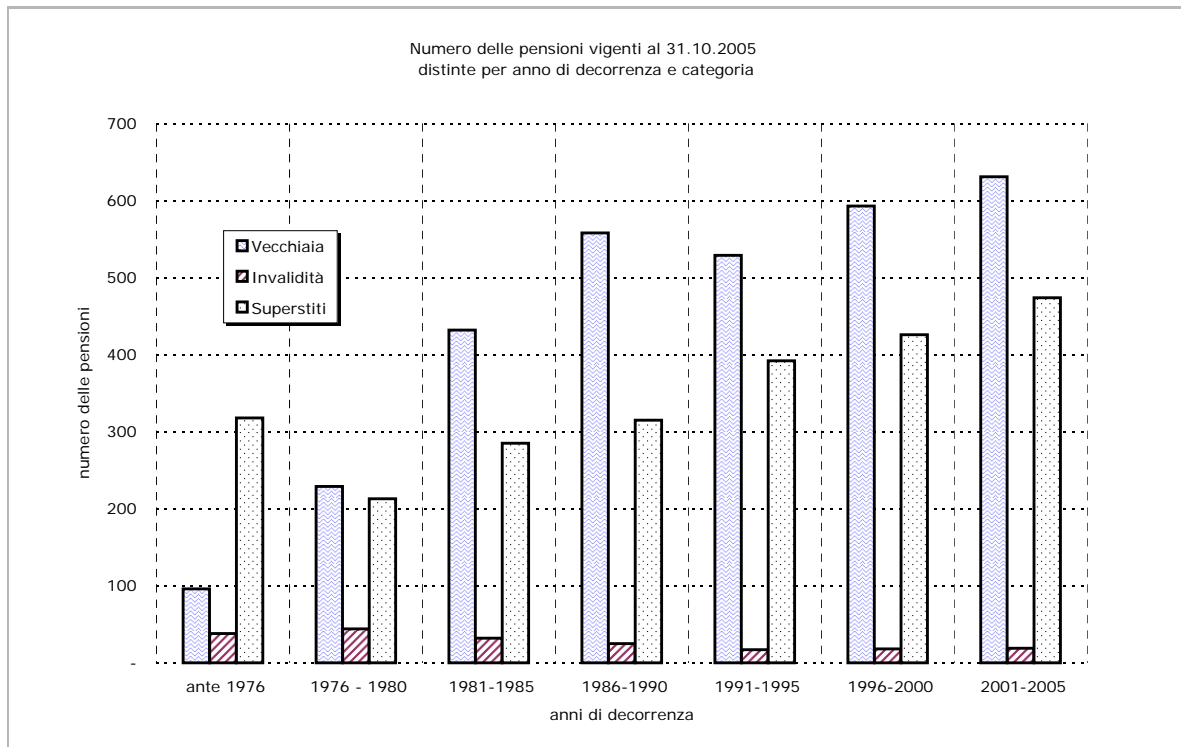
Tav. 2 - Pensioni vigenti al 31.10.2005 distinte per anno di decorrenza e categoria ^(a)
(Importi in unità di euro)

Anno di decorrenza	VECCHIAIA		INVALIDITA'		SUPERSTITI				COMPLESSO	
	Numero	Importo medio mensile in pagamento	Numero	Importo medio mensile in pagamento	da assicurato		da pensionato		Numero	Importo medio mensile in pagamento
					Numero	Importo medio mensile in pagamento	Numero	Importo medio mensile in pagamento		
ante 1971	12	1.379	22	1.138	129	723	64	771	227	811
1971	9	1.339	3	1.204	11	863	5	960	28	1.070
1972	13	1.509	3	1.100	20	838	9	787	45	1.039
1973	20	1.353	5	1.268	12	901	9	793	46	1.116
1974	22	1.346	2	1.112	18	872	18	905	60	1.064
1975	20	1.432	3	1.057	9	938	14	901	46	1.150
1976	25	1.375	11	1.264	13	951	25	778	74	1.082
1977	34	1.385	10	1.308	12	898	25	934	81	1.164
1978	41	1.327	10	1.432	10	966	24	887	85	1.173
1979	54	1.491	5	1.307	24	915	26	866	109	1.207
1980	75	1.494	8	1.235	21	931	33	907	137	1.251
1981	147	1.443	9	1.418	15	967	27	885	198	1.330
1982	60	1.570	9	1.249	8	846	52	883	129	1.226
1983	73	1.480	8	1.249	10	764	53	825	144	1.176
1984	72	1.494	3	1.330	11	803	42	793	128	1.201
1985	80	1.546	3	1.383	14	850	53	852	150	1.233
1986	103	1.652	6	1.468	10	934	47	785	166	1.357
1987	124	1.759	6	1.425	11	964	57	846	198	1.442
1988	122	1.771	6	1.375	8	889	42	824	178	1.494
1989	124	1.732	6	1.251	6	810	61	826	197	1.409
1990	85	1.750	1	1.492	3	825	70	811	159	1.318
1991	92	1.824	4	1.490	11	849	58	874	165	1.417
1992	135	1.867	3	1.284	2	1.129	84	867	224	1.478
1993	38	1.827	2	1.425	11	910	67	874	118	1.194
1994	168	1.954	4	1.460	7	1.003	90	877	269	1.562
1995	96	1.996	4	1.381	7	842	55	895	162	1.557
1996	113	1.969	3	1.560	6	953	76	864	198	1.508
1997	177	2.061	5	1.527	5	801	86	922	273	1.669
1998	131	2.012	2	1.462	5	1.028	81	914	219	1.578
1999	92	1.980	2	1.697	9	943	71	912	174	1.487
2000	80	2.092	6	1.563	13	1.155	74	895	173	1.491
2001	98	1.978	3	1.595	8	1.171	81	910	190	1.483
2002	120	1.944	1	1.496	6	1.167	82	938	209	1.525
2003	121	2.124	7	1.382	5	1.078	117	927	250	1.522
2004	198	2.034	5	1.693	9	1.047	88	969	300	1.686
2005	94	2.227	3	1.917	4	1.354	74	937	175	1.657
totale	3.068	1.819	193	1.349	483	874	1.940	880	5.684	1.402

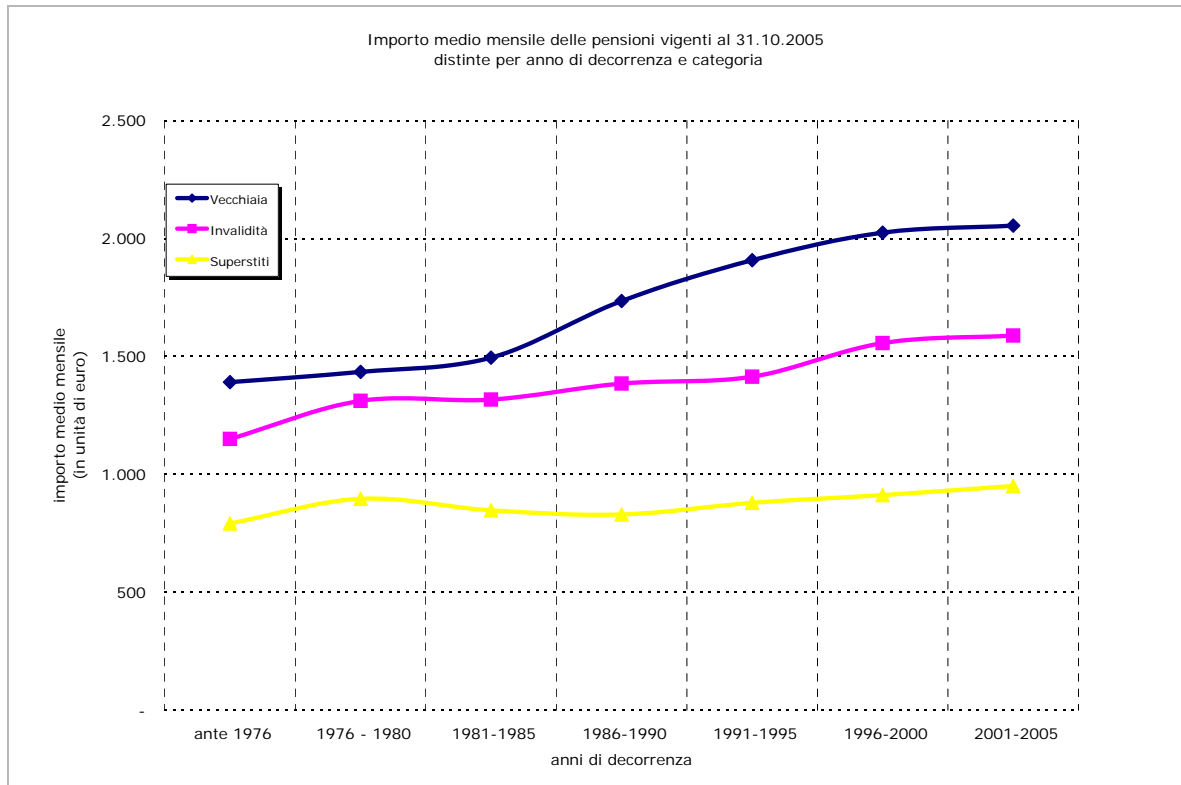
^(a) I dati si riferiscono alle pensioni contabilizzate

FONDO GAS

Numero delle pensioni vigenti al 31.10.2005
distinte per anno di decorrenza e categoria



Importo medio mensile delle pensioni vigenti al 31.10.2005
distinte per anno di decorrenza e categoria



FONDO GAS

Tav. 2bis - Pensioni di vecchiaia vigenti al 31.10.2005 distinte
per sottocategoria e anno di decorrenza ^(a)
(Importi in unità di euro)

Anno di decorrenza	VECCHIAIA ^(*)		ANZIANITA'		COMPLESSO	
	Numero	Importo medio mensile in pagamento	Numero	Importo medio mensile in pagamento	Numero	Importo medio mensile in pagamento
ante 1971	10	1.365	2	1.451	12	1.379
1971	9	1.339	-	-	9	1.339
1972	12	1.517	1	1.407	13	1.509
1973	19	1.358	1	1.268	20	1.353
1974	22	1.346	-	-	22	1.346
1975	19	1.438	1	1.334	20	1.432
1976	20	1.363	5	1.422	25	1.375
1977	30	1.389	4	1.361	34	1.385
1978	23	1.339	18	1.311	41	1.327
1979	43	1.505	11	1.437	54	1.491
1980	64	1.499	11	1.463	75	1.494
1981	69	1.543	78	1.355	147	1.443
1982	51	1.599	9	1.404	60	1.570
1983	48	1.505	25	1.433	73	1.480
1984	55	1.562	17	1.274	72	1.494
1985	62	1.560	18	1.500	80	1.546
1986	66	1.681	37	1.599	103	1.652
1987	64	1.753	60	1.766	124	1.759
1988	51	1.738	71	1.795	122	1.771
1989	59	1.690	65	1.770	124	1.732
1990	34	1.783	51	1.728	85	1.750
1991	37	1.771	55	1.860	92	1.824
1992	57	1.925	78	1.825	135	1.867
1993	33	1.784	5	2.108	38	1.827
1994	28	1.987	140	1.948	168	1.954
1995	20	2.055	76	1.981	96	1.996
1996	22	1.868	91	1.993	113	1.969
1997	17	1.910	160	2.077	177	2.061
1998	10	1.976	121	2.015	131	2.012
1999	6	1.661	86	2.002	92	1.980
2000	3	2.422	77	2.079	80	2.092
2001	6	1.457	92	2.012	98	1.978
2002	6	1.501	114	1.968	120	1.944
2003	8	1.710	113	2.153	121	2.124
2004	7	1.448	191	2.055	198	2.034
2005	2	3.353	92	2.203	94	2.227
totale	1.092	1.641	1.976	1.918	3.068	1.819

(a) I dati si riferiscono alle pensioni contabilizzate

(*) Comprende le pensioni di vecchiaia anticipata

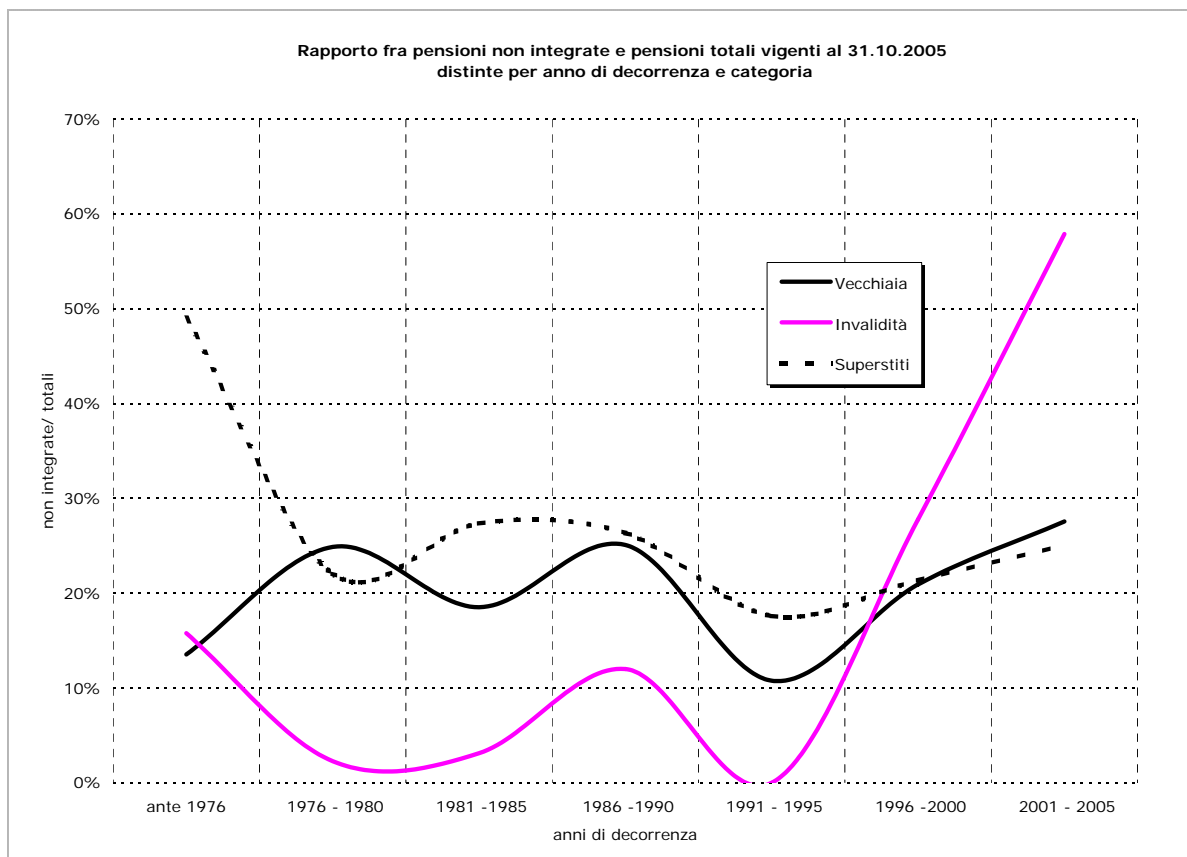
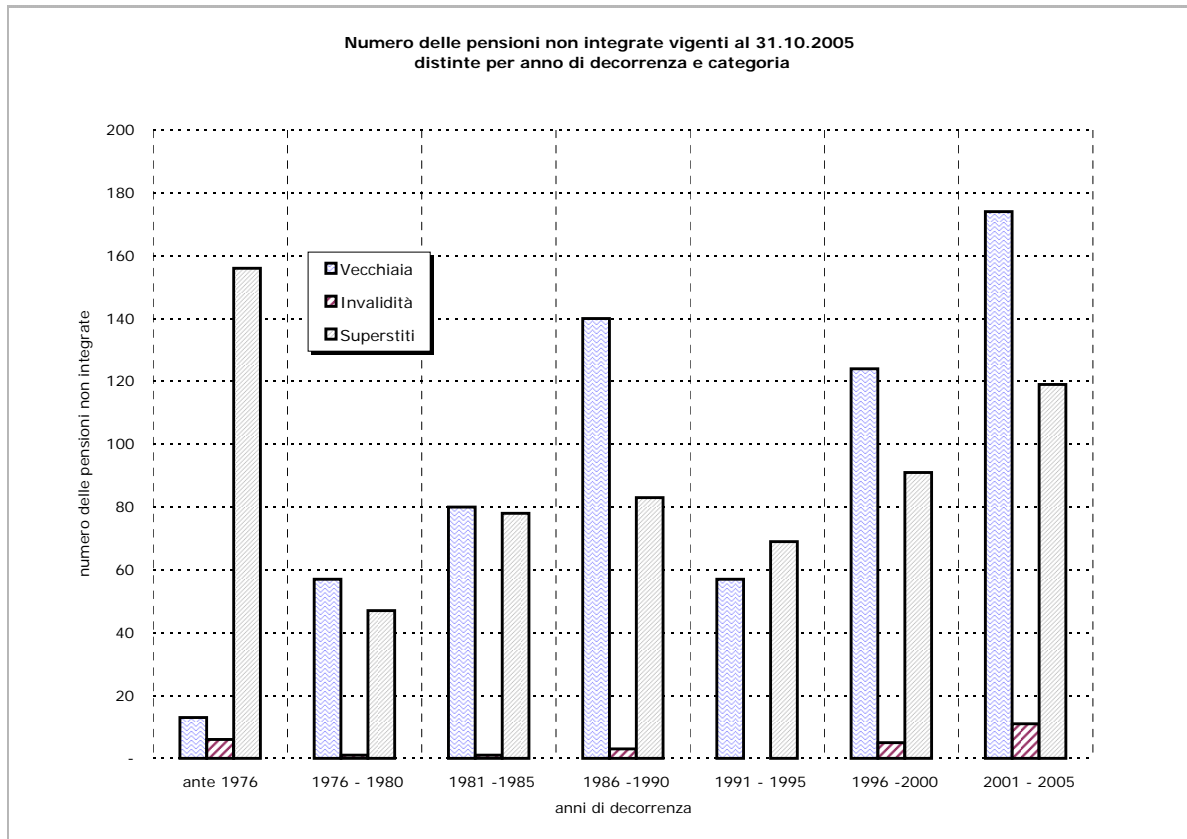
FONDO GAS

 Tav. 3 - Pensioni vigenti al 31.10.2005 e pensioni non integrate distinte per anno di decorrenza e categoria^(a)
 (Importi in unità di euro)

Anno di decorrenza	VECCHIAIA			INVALIDITA'			SUPERSTITI						COMPLESSO		
	Numero totale	Numero non integrate	quota non integrate	Numero totale	Numero non integrate	quota non integrate	da assicurato			da pensionato			Numero totale	Numero non integrate	quota non integrate
							Numero totale	Numero non integrate	quota non integrate	Numero totale	Numero non integrate	quota non integrate			
ante 1971	12	3	25%	22	6	27%	129	83	64%	64	40	63%	227	132	58%
1971	9	3	33%	3	-	-	11	4	36%	5	1	20%	28	8	29%
1972	13	1	8%	3	-	-	20	2	10%	9	4	44%	45	7	16%
1973	20	3	15%	5	-	-	12	1	8%	9	3	33%	46	7	15%
1974	22	-	-	2	-	-	18	2	11%	18	8	44%	60	10	17%
1975	20	3	15%	3	-	-	9	2	22%	14	6	43%	46	11	24%
1976	25	8	32%	11	-	-	13	1	8%	25	11	44%	74	20	27%
1977	34	6	18%	10	-	-	12	-	-	25	7	28%	81	13	16%
1978	41	16	39%	10	1	10%	10	1	10%	24	6	25%	85	24	28%
1979	54	18	33%	5	-	-	24	2	8%	26	5	19%	109	25	23%
1980	75	9	12%	8	-	-	21	1	5%	33	13	39%	137	23	17%
1981	147	24	16%	9	-	-	15	-	-	27	4	15%	198	28	14%
1982	60	2	3%	9	-	-	8	-	-	52	21	40%	129	23	18%
1983	73	21	29%	8	-	-	10	-	-	53	20	38%	144	41	28%
1984	72	11	15%	3	-	-	11	1	9%	42	11	26%	128	23	18%
1985	80	22	28%	3	1	33%	14	3	21%	53	18	34%	150	44	29%
1986	103	42	41%	6	2	33%	10	1	10%	47	15	32%	166	60	36%
1987	124	25	20%	6	-	-	11	2	18%	57	14	25%	198	41	21%
1988	122	31	25%	6	-	-	8	1	13%	42	14	33%	178	46	26%
1989	124	20	16%	6	1	17%	6	1	17%	61	19	31%	197	41	21%
1990	85	22	26%	1	-	-	3	-	-	70	16	23%	159	38	24%
1991	92	13	14%	4	-	-	11	1	9%	58	6	10%	165	20	12%
1992	135	8	6%	3	-	-	2	-	-	84	15	18%	224	23	10%
1993	38	7	18%	2	-	-	11	2	18%	67	12	18%	118	21	18%
1994	168	17	10%	4	-	-	7	3	43%	90	20	22%	269	40	15%
1995	96	12	13%	4	-	-	7	3	43%	55	7	13%	162	22	14%
1996	113	19	17%	3	-	-	6	2	33%	76	16	21%	198	37	19%
1997	177	55	31%	5	3	60%	5	2	40%	86	21	24%	273	81	30%
1998	131	19	15%	2	-	-	5	1	20%	81	16	20%	219	36	16%
1999	92	15	16%	2	1	50%	9	2	22%	71	15	21%	174	33	19%
2000	80	16	20%	6	1	17%	13	3	23%	74	13	18%	173	33	19%
2001	98	28	29%	3	1	33%	8	2	25%	81	16	20%	190	47	25%
2002	120	47	39%	1	1	100%	6	3	50%	82	17	21%	209	68	33%
2003	121	33	27%	7	4	57%	5	3	60%	117	24	21%	250	64	26%
2004	198	50	25%	5	3	60%	9	2	22%	88	32	36%	300	87	29%
2005	94	16	17%	3	2	67%	4	2	50%	74	18	24%	175	38	22%
totale	3.068	645	21%	193	27	14%	483	139	29%	1.940	504	26%	5.684	1.315	23%

^(a) I dati si riferiscono alle pensioni contabilizzate

FONDO GAS



FONDO GAS

Tav. 4 - Numero delle pensioni vigenti al 31.10.2005 distinte per classe di importo della pensione mensile e categoria^(a)

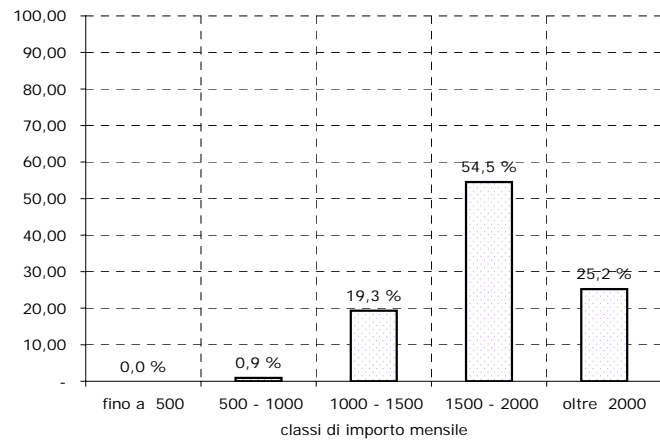
Classi di importo mensile (unità di euro) ^(b)	VECCHIAIA		INVALIDITA'		SUPERSTITI		COMPLESSO	
	Valori assoluti	Valori percentuali	Valori assoluti	Valori percentuali	Valori assoluti	Valori percentuali	Valori assoluti	Valori percentuali
fino a 200	-	-	-	-	4	0,2	4	0,1
200 - 400	-	-	-	-	35	1,4	35	0,6
400 - 600	1	0,0	3	1,6	105	4,3	109	1,9
600 - 800	8	0,3	9	4,7	681	28,1	698	12,3
800 - 1000	19	0,6	19	9,8	1.041	43,0	1.079	19,0
1000 - 1200	80	2,6	26	13,5	415	17,1	521	9,2
1200 - 1400	282	9,2	53	27,5	106	4,4	441	7,8
1400 - 1600	581	18,9	47	24,4	25	1,0	653	11,5
1600 - 1800	718	23,4	17	8,8	5	0,2	740	13,0
1800 - 2000	605	19,7	12	6,2	3	0,1	620	10,9
2000 - 2200	348	11,3	5	2,6	2	0,1	355	6,2
2200 - 2400	164	5,3	1	0,5	1	0,0	166	2,9
2400 - 2600	87	2,8	1	0,5	-	-	88	1,5
2600 - 2800	50	1,6	-	-	-	-	50	0,9
2800 - 3000	48	1,6	-	-	-	-	48	0,8
3000 - 3200	32	1,0	-	-	-	-	32	0,6
3200 - 3400	17	0,6	-	-	-	-	17	0,3
3400 - 3600	12	0,4	-	-	-	-	12	0,2
3600 e oltre	16	0,5	-	-	-	-	16	0,3
totale	3.068	100,0	193	100,0	2.423	100,0	5.684	100,0
Importo medio mensile	1.819		1.349		879		1.402	

^(a) I dati si riferiscono alle pensioni contabilizzate^(b) L'estremo superiore della classe è escluso

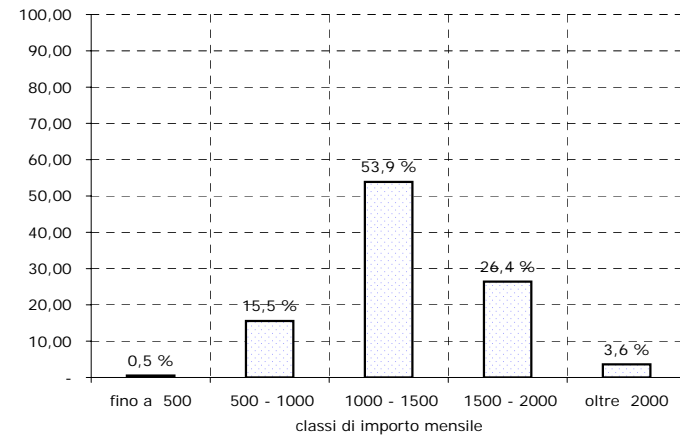
FONDO GAS

Distribuzione percentuale delle pensioni vigenti al 31.10.2005 distinte per categoria e classi di importo mensile
(classi di importo mensile in unità di euro)

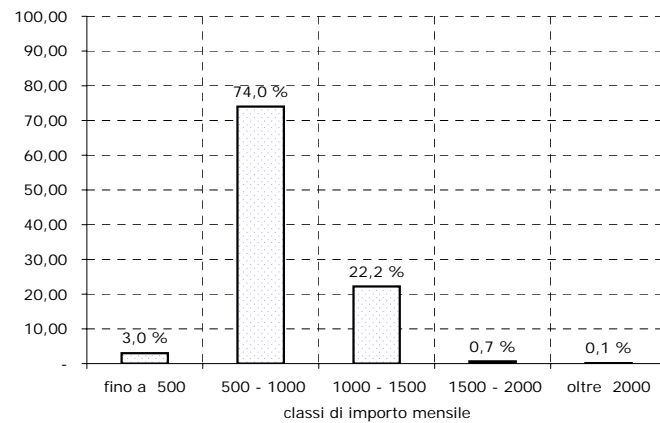
VECCHIAIA



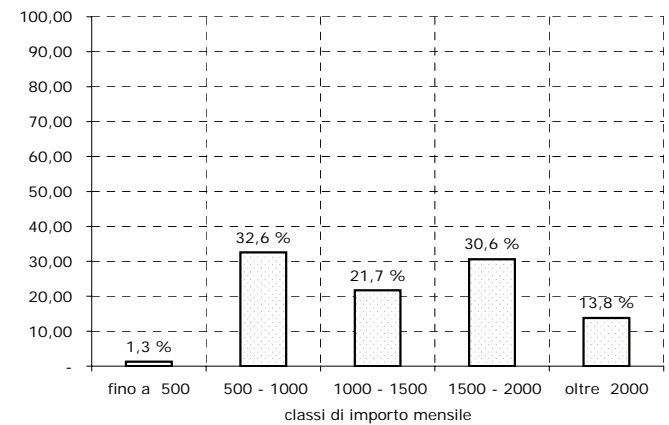
INVALIDITA'



SUPERSTITI



COMPLESSO



FONDO GAS

Tav. 4bis - Numero delle pensioni di vecchiaia vigenti al 31.10.2005 distinte per sottocategoria e classe di importo della pensione mensile^(a)

Classi di importo mensile (unità di euro) ^(b)	VECCHIAIA ^(*)		ANZIANITA'		COMPLESSO	
	Valori assoluti	Valori percentuali	Valori assoluti	Valori percentuali	Valori assoluti	Valori percentuali
fino a 200	-	-	-	-	-	-
200 - 400	-	-	-	-	-	-
400 - 600	1	0,1	-	-	1	0,0
600 - 800	8	0,7	-	-	8	0,3
800 - 1000	14	1,3	5	0,3	19	0,6
1000 - 1200	56	5,1	24	1,2	80	2,6
1200 - 1400	171	15,7	111	5,6	282	9,2
1400 - 1600	320	29,3	261	13,2	581	18,9
1600 - 1800	244	22,3	474	24,0	718	23,4
1800 - 2000	133	12,2	472	23,9	605	19,7
2000 - 2200	73	6,7	275	13,9	348	11,3
2200 - 2400	25	2,3	139	7,0	164	5,3
2400 - 2600	20	1,8	67	3,4	87	2,8
2600 - 2800	10	0,9	40	2,0	50	1,6
2800 - 3000	4	0,4	44	2,2	48	1,6
3000 - 3200	9	0,8	23	1,2	32	1,0
3200 - 3400	-	-	17	0,9	17	0,6
3400 - 3600	2	0,2	10	0,5	12	0,4
3600 e oltre	2	0,2	14	0,7	16	0,5
totale	1.092	100,0	1.976	100,0	3.068	100,0
Importo medio mensile	1.641		1.918		1.819	

(a) I dati si riferiscono alle pensioni contabilizzate

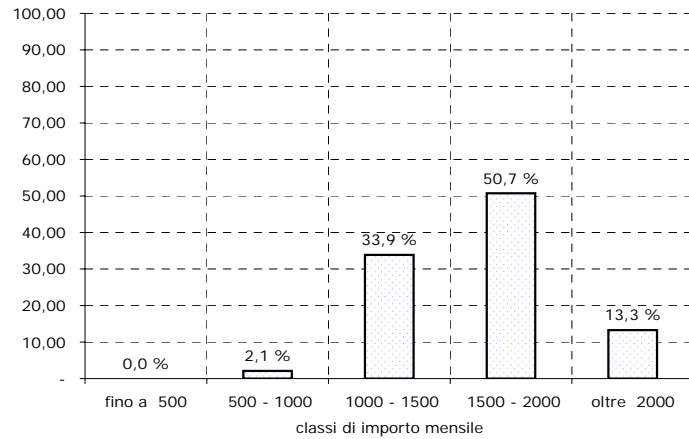
(b) L'estremo superiore della classe è escluso

(*) Comprende le pensioni di vecchiaia anticipata

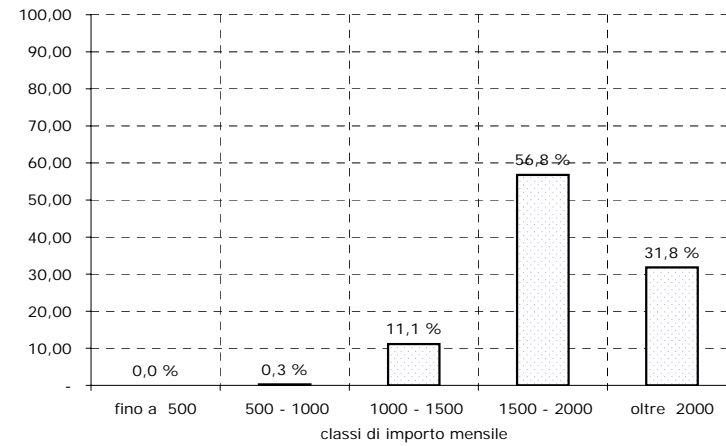
FONDO GAS

Distribuzione percentuale delle pensioni di vecchiaia vigenti al 31.10.2005 distinte per sottocategoria e classi di importo mensile
(classi di importo mensile in unità di euro)

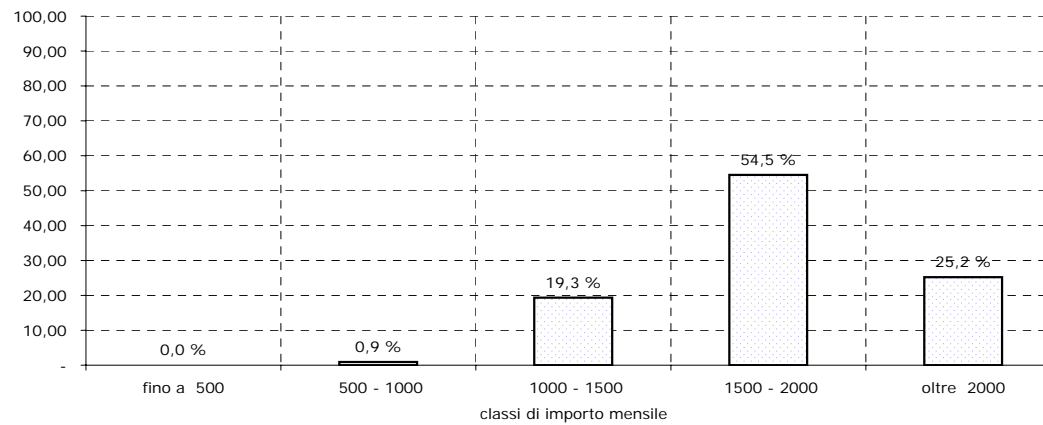
VECCHIAIA*



ANZIANITA'



COMPLESSO



FONDO GAS

Tav. 5 - Numero delle pensioni vigenti al 31.10.2005 distinte per classe di importo di integrazione mensile a carico del Fondo^(a)

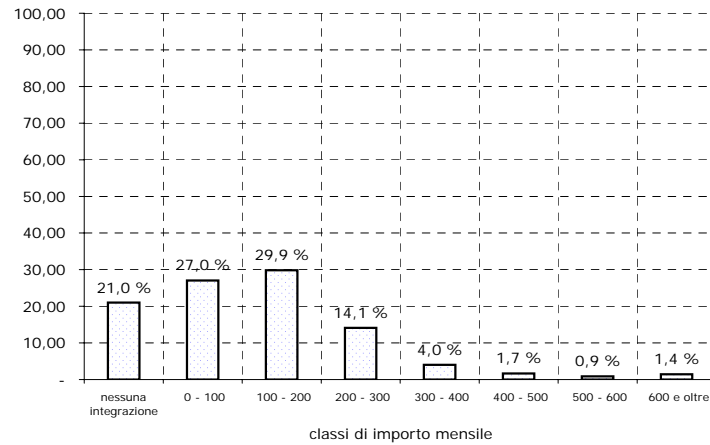
Classi di importo mensile (unità di euro) ^(b)	VECCHIAIA			INVALIDITA'			SUPERSTITI			COMPLESSO		
	Valori assoluti	Valori percentuali	Valori percentuali cumulati	Valori assoluti	Valori percentuali	Valori percentuali cumulati	Valori assoluti	Valori percentuali	Valori percentuali cumulati	Valori assoluti	Valori percentuali	Valori percentuali cumulati
nessuna integrazione	645	21,0	21,0	27	14,0	14,0	643	26,5	26,5	1.315	23,1	23,1
0 - 50	348	11,3	32,4	14	7,3	21,2	612	25,3	51,8	974	17,1	40,3
50 - 100	481	15,7	48,0	46	23,8	45,1	608	25,1	76,9	1.135	20,0	60,2
100 - 150	484	15,8	63,8	23	11,9	57,0	378	15,6	92,5	885	15,6	75,8
150 - 200	432	14,1	77,9	33	17,1	74,1	104	4,3	96,8	569	10,0	85,8
200 - 250	286	9,3	87,2	11	5,7	79,8	30	1,2	98,0	327	5,8	91,6
250 - 300	147	4,8	92,0	4	2,1	81,9	18	0,7	98,8	169	3,0	94,5
300 - 350	83	2,7	94,7	7	3,6	85,5	10	0,4	99,2	100	1,8	96,3
350 - 400	40	1,3	96,0	10	5,2	90,7	5	0,2	99,4	55	1,0	97,3
400 - 450	35	1,1	97,2	2	1,0	91,7	2	0,1	99,5	39	0,7	98,0
450 - 500	16	0,5	97,7	6	3,1	94,8	3	0,1	99,6	25	0,4	98,4
500 - 550	20	0,7	98,3	2	1,0	95,9	2	0,1	99,7	24	0,4	98,8
550 - 600	7	0,2	98,6	3	1,6	97,4	2	0,1	99,8	12	0,2	99,0
600 - 650	8	0,3	98,8	3	1,6	99,0	1	0,0	99,8	12	0,2	99,2
650 - 700	12	0,4	99,2	-	-	99,0	2	0,1	99,9	14	0,2	99,5
700 - 750	5	0,2	99,4	-	-	99,0	2	0,1	100,0	7	0,1	99,6
750 - 800	2	0,1	99,4	1	0,5	99,5	-	-	100,0	3	0,1	99,7
800 - 850	6	0,2	99,6	-	-	99,5	-	-	100,0	6	0,1	99,8
850 - 900	3	0,1	99,7	-	-	99,5	-	-	100,0	3	0,1	99,8
900 - 950	1	0,0	99,8	-	-	99,5	-	-	100,0	1	0,0	99,8
950 e oltre	7	0,2	100,0	1	0,5	100,0	1	0,0	100,0	9	0,2	100,0
totale	3.068	100,0		193	100,0		2.423	100,0		5.684	100,0	
Importo medio mensile	131			168			63			103		

^(a) I dati si riferiscono alle pensioni contabilizzate^(b) L'estremo superiore della classe è escluso

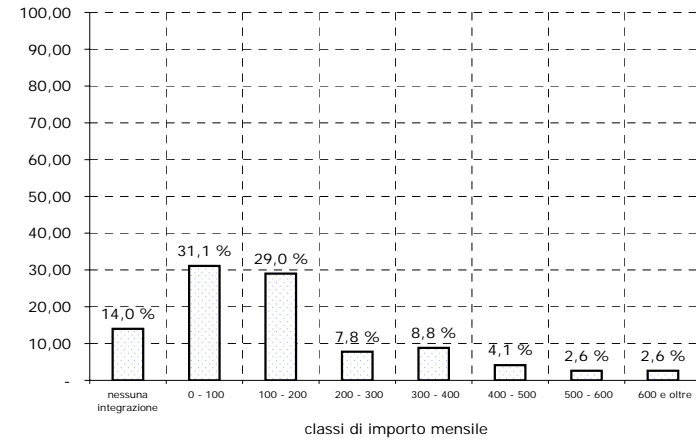
FONDO GAS

Distribuzione percentuale delle pensioni vigenti al 31.10.2005 distinte per categoria e classi di importo di integrazione mensile (classi di importo mensile in unità di euro)

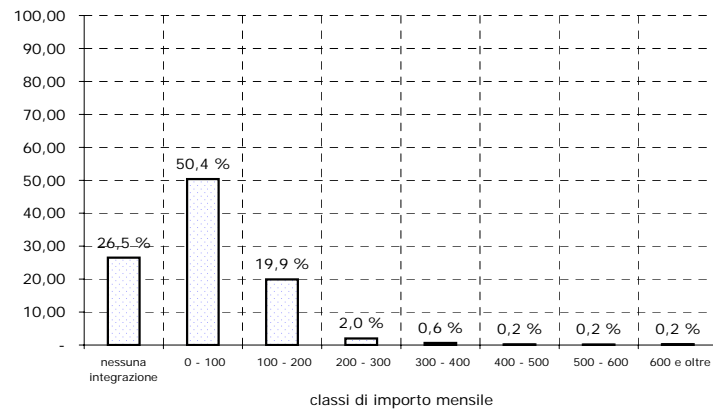
VECCHIAIA



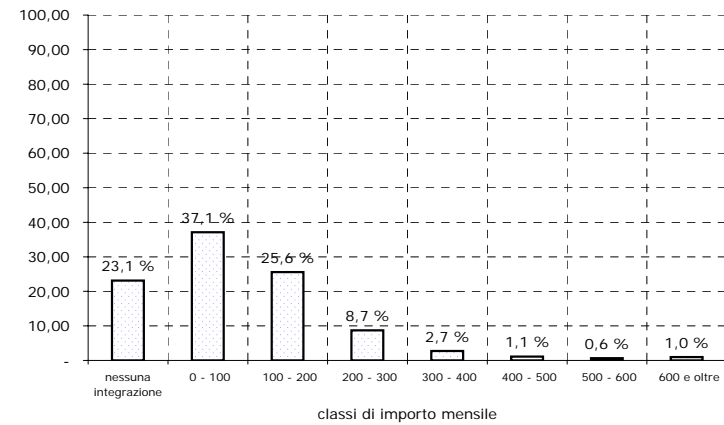
INVALIDITA'



SUPERSTITI



COMPLESSO



FONDO GAS

Tav. 6 - Numero delle pensioni vigenti al 31.10.2005 distinte categoria, sesso e classe di età del titolare ^(a)
(Valori assoluti)

Classi di età ^(b)	VECCHIAIA			INVALIDITA'			SUPERSTITI ^(c)			COMPLESSO		
	Maschi	Femmine	Totale	Maschi	Femmine	Totale	Maschi	Femmine	Totale	Maschi	Femmine	Totale
fino a 4	-	-	-	-	-	-	-	-	-	-	-	-
5 - 9	-	-	-	-	-	-	-	-	-	-	-	-
10 - 14	-	-	-	-	-	-	-	-	-	-	-	-
15 - 19	-	-	-	-	-	-	-	3	3	-	3	3
20 - 24	-	-	-	-	-	-	1	1	2	1	1	2
25 - 29	-	-	-	-	-	-	-	-	-	-	-	-
30 - 34	-	-	-	-	-	-	-	1	1	-	1	1
35 - 39	-	-	-	-	-	-	2	4	6	2	4	6
40 - 44	-	-	-	2	2	4	5	20	25	7	22	29
45 - 49	-	-	-	4	1	5	5	27	32	9	28	37
50 - 54	57	5	62	10	2	12	4	38	42	71	45	116
55 - 59	486	48	534	13	4	17	7	64	71	506	116	622
60 - 64	407	46	453	15	1	16	3	88	91	425	135	560
65 - 69	453	22	475	17	1	18	8	195	203	478	218	696
70 - 74	421	14	435	20	2	22	5	360	365	446	376	822
75 - 79	479	25	504	31	4	35	-	552	552	510	581	1.091
80 - 84	371	31	402	38	9	47	-	542	542	409	582	991
85 - 89	125	9	134	11	2	13	-	242	242	136	253	389
oltre 90	66	3	69	2	2	4	2	244	246	70	249	319
totale	2.865	203	3.068	163	30	193	42	2.381	2.423	3.070	2.614	5.684
Età media	70,1	68,2	70,0	71,6	71,2	71,5	57,5	77,7	77,3	70,0	76,9	73,2

(a) I dati si riferiscono alle pensioni contabilizzate

(b) Età calcolata al 31.10.2005 in anni compiuti

(c) Le indicazioni relative all'età si riferiscono al coniuge ove questo sia compreso fra i beneficiari, all'orfano più giovane nel caso di pensione ai soli orfani

FONDO GAS

Tav. 7 - Numero delle pensioni vigenti al 31.10.2005 distinte categoria, sesso e classe di età del titolare ^(a)
(Valori percentuali)

Classi di età ^(b)	VECCHIAIA			INVALIDITA'			SUPERSTITI ^(c)			COMPLESSO		
	Maschi	Femmine	Totale	Maschi	Femmine	Totale	Maschi	Femmine	Totale	Maschi	Femmine	Totale
fino a 4	-	-	-	-	-	-	-	-	-	-	-	-
5 - 9	-	-	-	-	-	-	-	-	-	-	-	-
10 - 14	-	-	-	-	-	-	-	-	-	-	-	-
15 - 19	-	-	-	-	-	-	-	0,1	0,1	-	0,1	0,1
20 - 24	-	-	-	-	-	-	2,4	0,0	0,1	0,0	0,0	0,0
25 - 29	-	-	-	-	-	-	-	-	-	-	-	-
30 - 34	-	-	-	-	-	-	-	0,0	0,0	-	0,0	0,0
35 - 39	-	-	-	-	-	-	4,8	0,2	0,2	0,1	0,2	0,1
40 - 44	-	-	-	1,2	6,7	2,1	11,9	0,8	1,0	0,2	0,8	0,5
45 - 49	-	-	-	2,5	3,3	2,6	11,9	1,1	1,3	0,3	1,1	0,7
50 - 54	2,0	2,5	2,0	6,1	6,7	6,2	9,5	1,6	1,7	2,3	1,7	2,0
55 - 59	17,0	23,6	17,4	8,0	13,3	8,8	16,7	2,7	2,9	16,5	4,4	10,9
60 - 64	14,2	22,7	14,8	9,2	3,3	8,3	7,1	3,7	3,8	13,8	5,2	9,9
65 - 69	15,8	10,8	15,5	10,4	3,3	9,3	19,0	8,2	8,4	15,6	8,3	12,2
70 - 74	14,7	6,9	14,2	12,3	6,7	11,4	11,9	15,1	15,1	14,5	14,4	14,5
75 - 79	16,7	12,3	16,4	19,0	13,3	18,1	-	23,2	22,8	16,6	22,2	19,2
80 - 84	12,9	15,3	13,1	23,3	30,0	24,4	-	22,8	22,4	13,3	22,3	17,4
85 - 89	4,4	4,4	4,4	6,7	6,7	6,7	-	10,2	10,0	4,4	9,7	6,8
oltre 90	2,3	1,5	2,2	1,2	6,7	2,1	4,8	10,2	10,2	2,3	9,5	5,6
totale	100,0	100,0	100,0	100,0	100,0	100,0	100,0	100,0	100,0	100,0	100,0	100,0

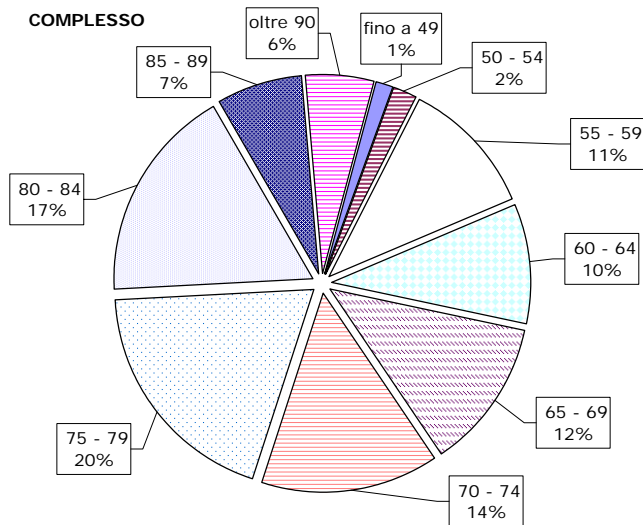
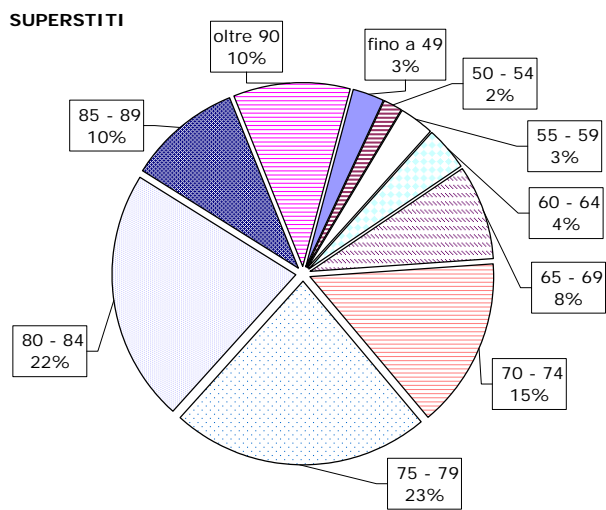
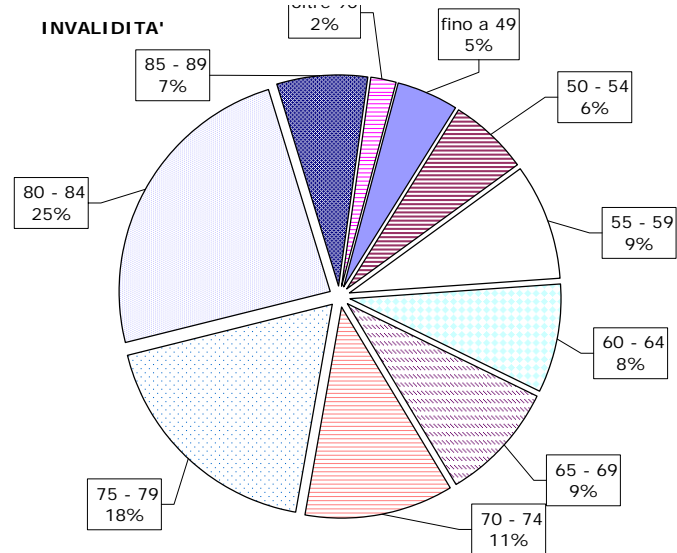
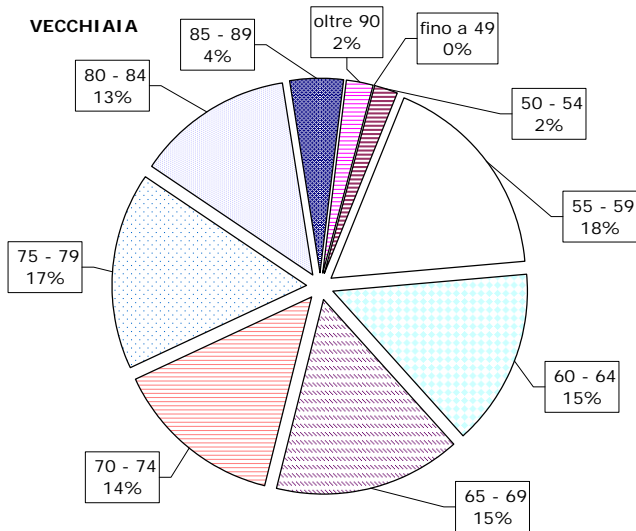
^(a) I dati si riferiscono alle pensioni contabilizzate

^(b) Età calcolata al 31.10.2005 in anni compiuti

^(c) Le indicazioni relative all'età si riferiscono al coniuge ove questo sia compreso fra i beneficiari, all'orfano più giovane nel caso di pensione ai soli orfani

FONDO GAS

Pensioni vigenti al 31.10.2005 distinte per categoria e classi di età del titolare



FONDO GAS

**Tav. 6bis - Numero delle pensioni di vecchiaia vigenti al 31.10.2005
distinte per sottocategoria, sesso e classe di età del titolare ^(a)
(Valori assoluti)**

Classi di età ^(b)	VECCHIAIA*			ANZIANITA'			COMPLESSO		
	Maschi	Femmine	Totale	Maschi	Femmine	Totale	Maschi	Femmine	Totale
fino a 4	-	-	-	-	-	-	-	-	-
5 - 9	-	-	-	-	-	-	-	-	-
10 - 14	-	-	-	-	-	-	-	-	-
15 - 19	-	-	-	-	-	-	-	-	-
20 - 24	-	-	-	-	-	-	-	-	-
25 - 29	-	-	-	-	-	-	-	-	-
30 - 34	-	-	-	-	-	-	-	-	-
35 - 39	-	-	-	-	-	-	-	-	-
40 - 44	-	-	-	-	-	-	-	-	-
45 - 49	-	-	-	-	-	-	-	-	-
50 - 54	-	-	-	57	5	62	57	5	62
55 - 59	-	1	1	486	47	533	486	48	534
60 - 64	1	10	11	406	36	442	407	46	453
65 - 69	41	9	50	412	13	425	453	22	475
70 - 74	192	13	205	229	1	230	421	14	435
75 - 79	296	25	321	183	-	183	479	25	504
80 - 84	277	31	308	94	-	94	371	31	402
85 - 89	120	9	129	5	-	5	125	9	134
oltre 90	64	3	67	2	-	2	66	3	69
totale	991	101	1.092	1.874	102	1.976	2.865	203	3.068
Età media	79,2	76,7	79,0	65,3	59,8	65,0	70,1	68,2	70,0

^(a) I dati si riferiscono alle pensioni contabilizzate

^(b) Età calcolata al 31.10.2005 in anni compiuti

^(*) Comprende le pensioni di vecchiaia anticipata

FONDO GAS

Tav. 7bis - Numero delle pensioni di vecchiaia vigenti al 31.10.2005
distinte per sottocategoria, sesso e classe di età del titolare ^(a)
(Valori percentuali)

Classi di età ^(b)	VECCHIAIA*			ANZIANITA'			COMPLESSO		
	Maschi	Femmine	Totale	Maschi	Femmine	Totale	Maschi	Femmine	Totale
fino a 4	-	-	-	-	-	-	-	-	-
5 - 9	-	-	-	-	-	-	-	-	-
10 - 14	-	-	-	-	-	-	-	-	-
15 - 19	-	-	-	-	-	-	-	-	-
20 - 24	-	-	-	-	-	-	-	-	-
25 - 29	-	-	-	-	-	-	-	-	-
30 - 34	-	-	-	-	-	-	-	-	-
35 - 39	-	-	-	-	-	-	-	-	-
40 - 44	-	-	-	-	-	-	-	-	-
45 - 49	-	-	-	-	-	-	-	-	-
50 - 54	-	-	-	3,0	4,9	3,1	2,0	2,5	2,0
55 - 59	-	1,0	0,1	25,9	46,1	27,0	17,0	23,6	17,4
60 - 64	0,1	9,9	1,0	21,7	35,3	22,4	14,2	22,7	14,8
65 - 69	4,1	8,9	4,6	22,0	12,7	21,5	15,8	10,8	15,5
70 - 74	19,4	12,9	18,8	12,2	1,0	11,6	14,7	6,9	14,2
75 - 79	29,9	24,8	29,4	9,8	-	9,3	16,7	12,3	16,4
80 - 84	28,0	30,7	28,2	5,0	-	4,8	12,9	15,3	13,1
85 - 89	12,1	8,9	11,8	0,3	-	0,3	4,4	4,4	4,4
oltre 90	6,5	3,0	6,1	0,1	-	0,1	2,3	1,5	2,2
totale	100,0	100,0	100,0	100,0	100,0	100,0	100,0	100,0	100,0

^(a) I dati si riferiscono alle pensioni contabilizzate

^(b) Età calcolata al 31.10.2005 in anni compiuti

^(*) Comprende le pensioni di vecchiaia anticipata

FONDO GAS

Tav. 8 - Pensioni vigenti al 31.10.2005 per categoria e tipo di integrazione
(Importi annui in euro)

Numero	Integrazione Fondo		AGO omogenea		AGO esclusiva		Totale		
	Complessiva	Media	Complessiva	Media	Complessiva	Media	Complessiva	Media	
PENSIONI NON INTEGRATE									
Vecchiaia	645	-	-	12.099.585	18.759	2.888.541	4.478	14.988.125	23.237
Invalità	27	-	-	442.891	16.403	68.095	2.522	510.986	18.925
Superstiti	643	-	-	6.056.301	9.419	1.092.001	1.698	7.148.302	11.117
Complesso	1.315	-	-	18.598.776	14.144	4.048.636	3.079	22.647.413	17.222
PENSIONI INTEGRATE									
Vecchiaia	2.419	5.113.952	2.114	41.532.806	17.169	10.814.404	4.471	57.461.162	23.754
Invalità	166	421.879	2.541	1.938.665	11.679	513.187	3.091	2.873.732	17.312
Superstiti	1.777	1.944.282	1.094	15.402.915	8.668	3.153.731	1.775	20.500.928	11.537
Complesso	4.362	7.480.113	1.715	58.874.387	13.497	14.481.322	3.320	80.835.822	18.532
PENSIONI SOSTITUTIVE									
Vecchiaia	4	108.638	27.160	-	-	-	-	108.638	27.160
Invalità	-	-	-	-	-	-	-	-	-
Superstiti	3	26.518	8.839	-	-	-	-	26.518	8.839
Complesso	7	135.156	19.308	-	-	-	-	135.156	19.308
COMPLESSO									
Vecchiaia	3.068	5.222.590	1.702	53.632.391	17.481	13.702.945	4.466	72.557.925	23.650
Invalità	193	421.879	2.186	2.381.556	12.340	581.282	3.012	3.384.717	17.537
Superstiti	2.423	1.970.800	813	21.459.216	8.856	4.245.731	1.752	27.675.748	11.422
Complesso	5.684	7.615.269	1.340	77.473.163	13.630	18.529.959	3.260	103.618.390	18.230