

ISTITUTO NAZIONALE DELLA PREVIDENZA SOCIALE
DIREZIONE REGIONALE PER IL MOLISE
AREA TECNICA EDILIZIA
Via Zurlo, N.ro 11 – CAMPOBASSO –

Lavori vari di:
adeguamento impiantistico, edile ed antincendio,
presso lo stabile INPS di Via Zurlo 11 in
Campobasso

ELABORATI:

Piante

II PROGETTISTA:
ing. Claudio PETTITTO
geom. Luigi MAIELLA
P.L. Aurelio MASTRANGELO

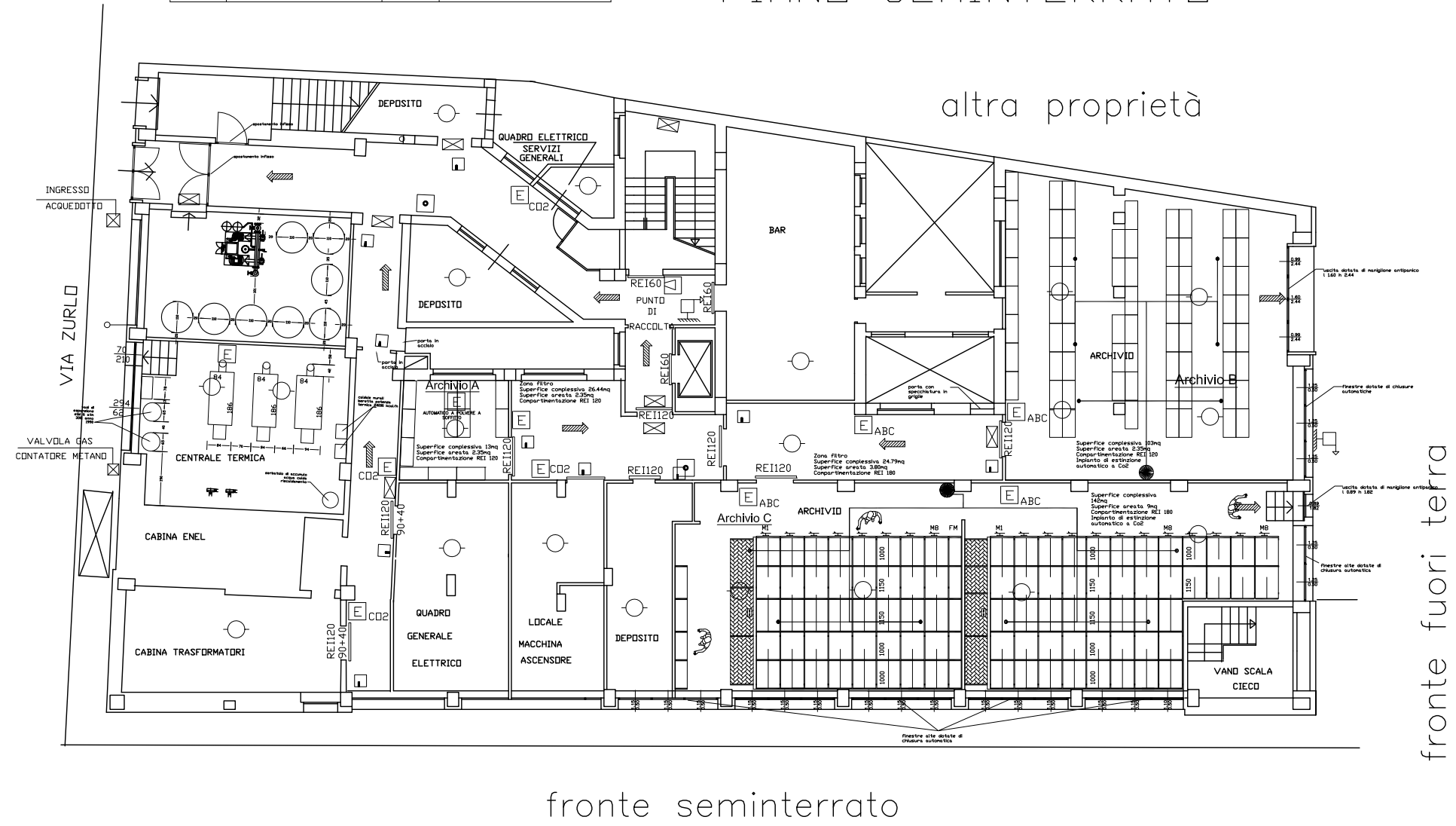
IL RUP:
ing. Pasquale CERBONE
VALIDAZIONE:
Data: 28/11/2018

I COLLABORATORI:
ing. Claudio PETTITTO
geom. Luigi MAIELLA
P.L. Aurelio MASTRANGELO

Data:

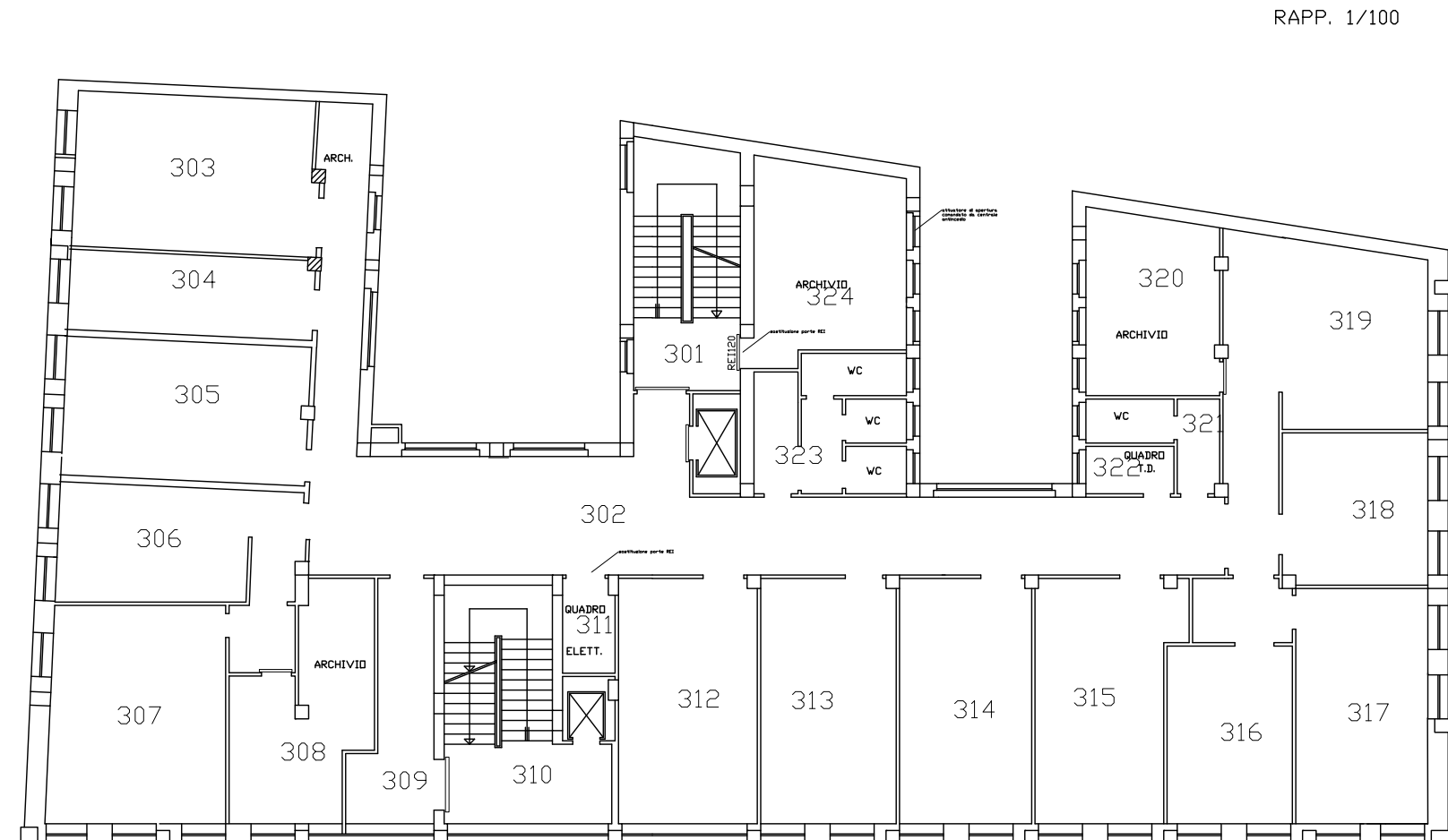
LEGENDA	
○	ATTACCO AUTOSPRING
■	INFIAMM. DI ALLARME
■	SPRINK. PIEZOELETTRICA
■	LETTA VERDE IL BASSO
○	EVACUATORE
○	USCITA ORIZZONTALE
○	PORTA REL.
○	USCITA DI EMERGENZA
○	USC. INP. ANTICENDIO
○	SEMPREVERDE

I.N.P.S.
SEDE PROVINCIALE DI CAMPOBASSO
PIANO SEMINTERRATO



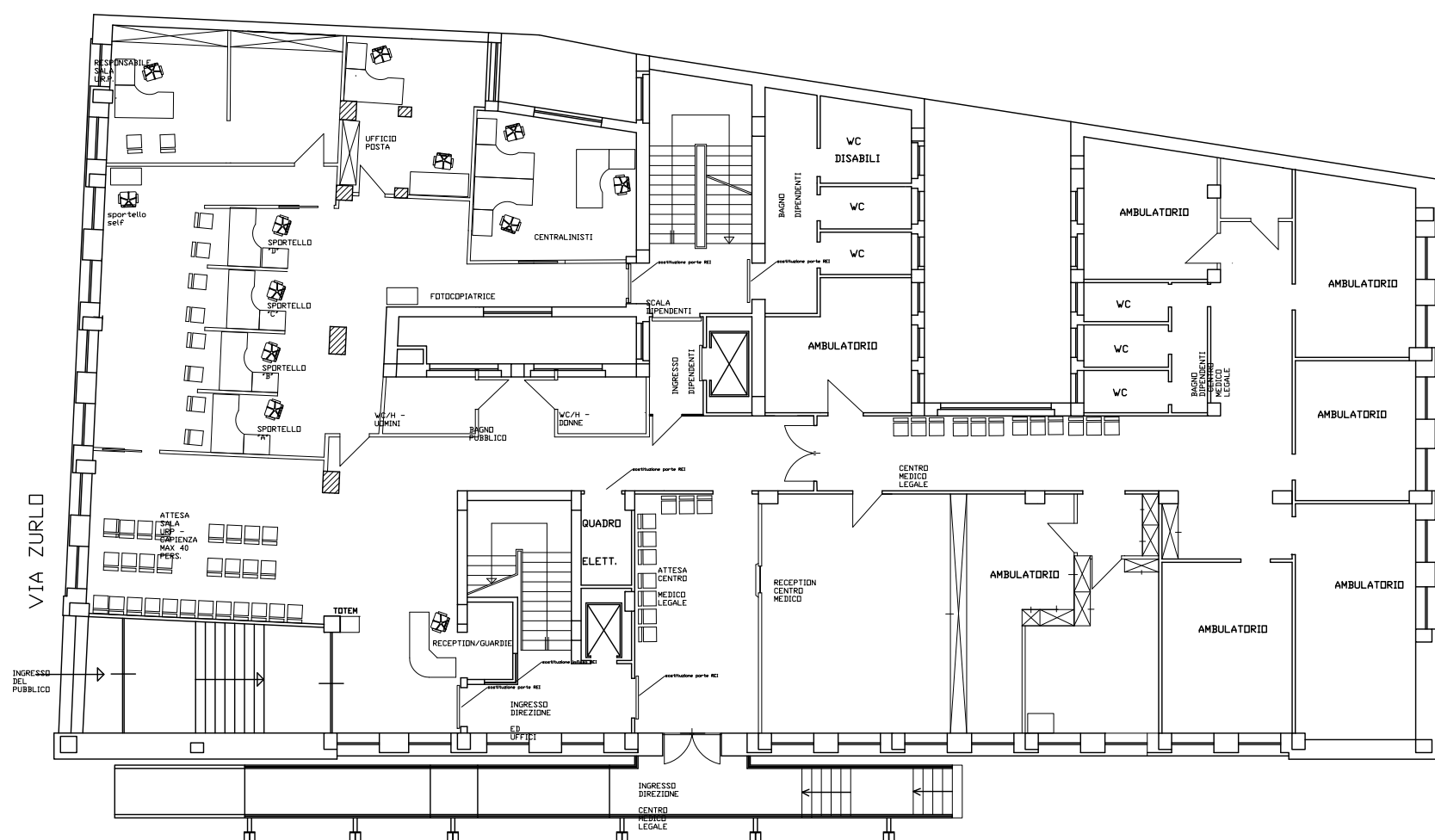
fronte seminterrato

I.N.P.S.
SEDE PROVINCIALE DI CAMPOBASSO
PIANO TERZO



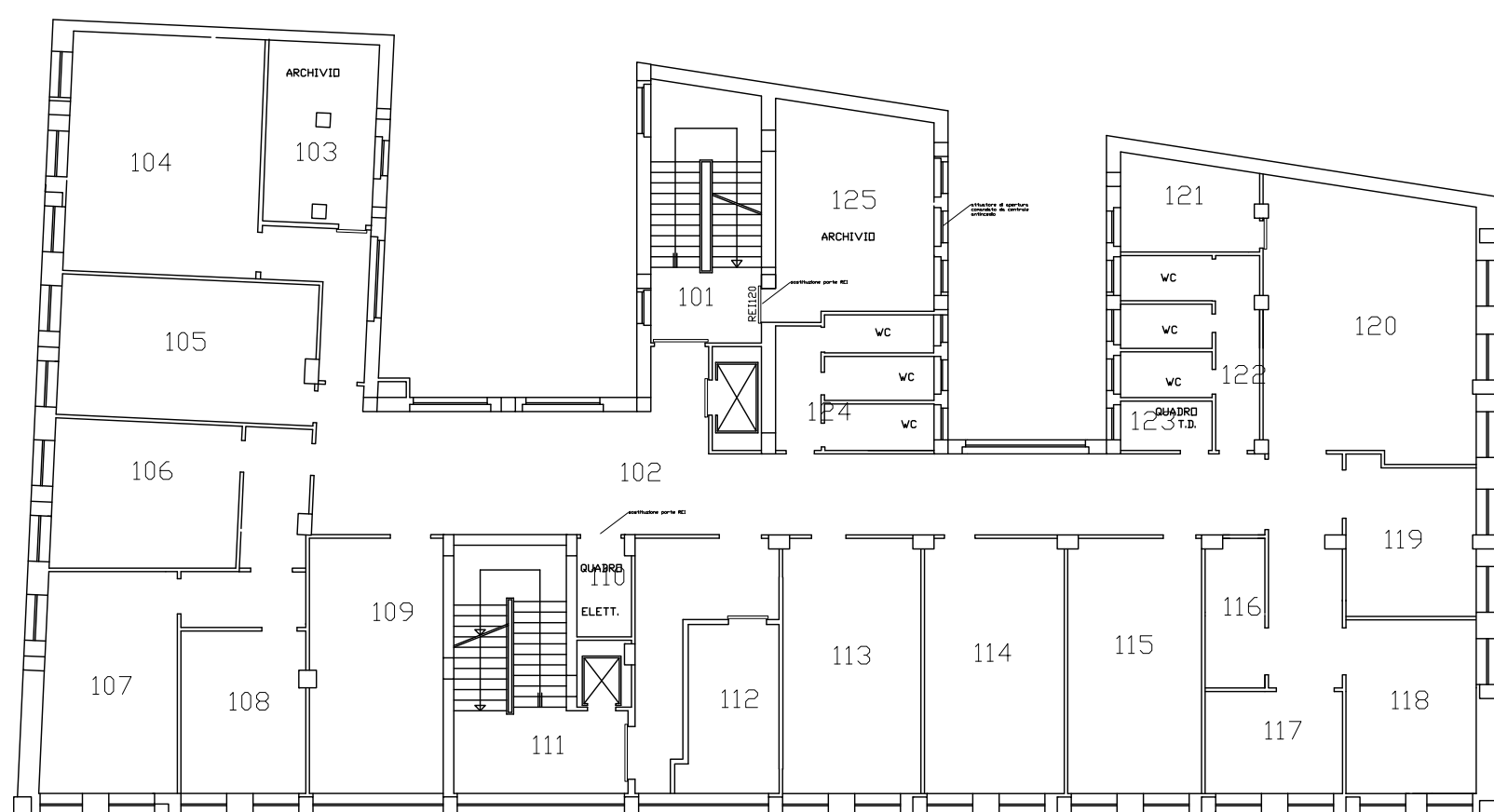
RAPP. 1/100

I.N.P.S.
SEDE PROVINCIALE DI CAMPOBASSO
PIANO RIALZATO



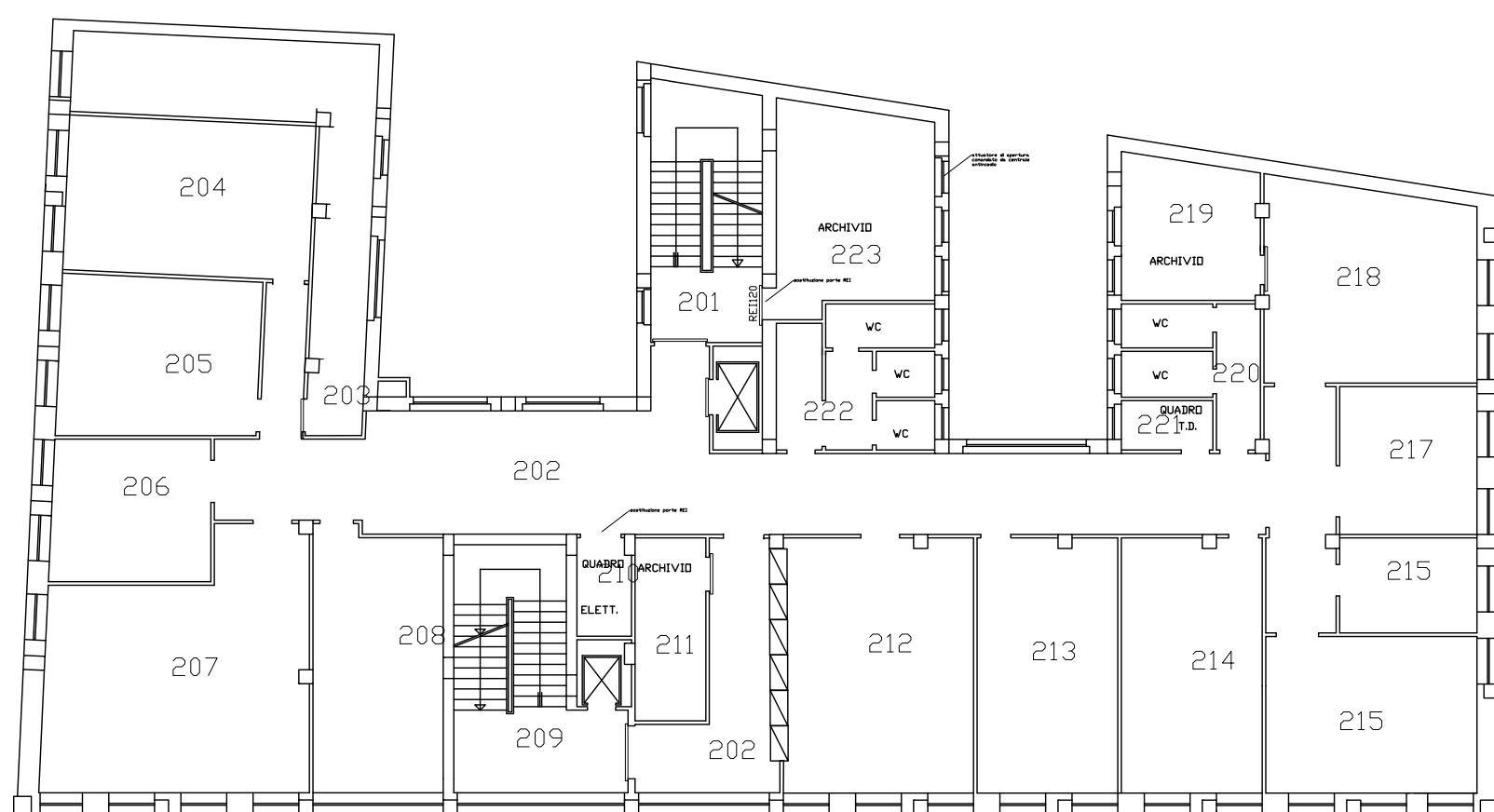
I.N.P.S.
SEDE PROVINCIALE DI CAMPOBASSO
PIANO PRIMO

RAPP. 1/100



I.N.P.S.
SEDE PROVINCIALE DI CAMPOBASSO
PIANO SECONDO

RAPP. 1/100



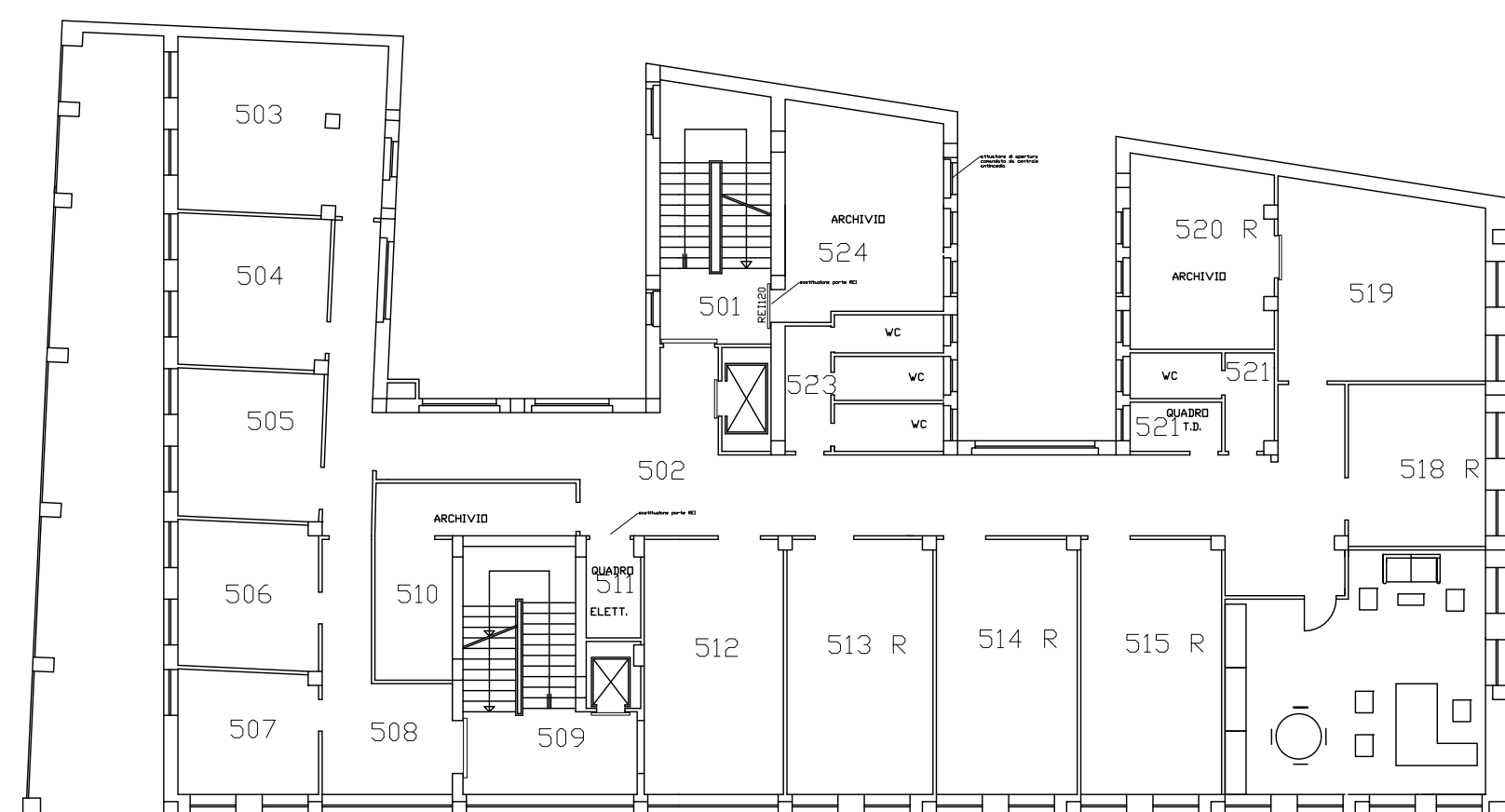
I.N.P.S.
SEDE PROVINCIALE DI CAMPOBASSO
PIANO QUARTO

RAPP. 1/100



I.N.P.S.
SEDE PROVINCIALE DI CAMPOBASSO
PIANO QUINTO

RAPP. 1/100



I.N.P.S.
SEDE PROVINCIALE DI CAMPOBASSO
PIANO SESTO

RAPP. 1/100

